

TURINYS

TRUMPA APŽVALGA	4
VALIUTŲ PIRKIMAS IR PARDAVIMAS UŽ LITUS APYVARTA	
Valiutų rinkos bendroji apyvarta	5
Valiutų rinkos apyvarta	6
Valiutų rinkos apyvarta pagal sandorių dalyvius	7
Valiutų rinkos apyvarta pagal sandorių valiutas	8
NEATIDĖLIOTINI (SPOT) SANDORIAI	
Neatidėliotinių (spot) sandorių apyvarta pagal dalyvius	9
Neatidėliotinių (spot) sandorių balansas pagal dalyvius	10
Neatidėliotinių (spot) sandorių apyvarta pagal valiutas	11
Neatidėliotinių (spot) sandorių balansas pagal valiutas	12
IŠVESTINIAI SANDORIAI	
Išvestinių sandorių apyvarta	13
Išvestinių sandorių apyvarta pagal dalyvius	13
Išvestinių sandorių apyvarta pagal trukmę	14
Išvestinių sandorių apyvarta pagal valiutas	14
IŠANKSTINIAI (FORWARD) SANDORIAI	
Išankstinių (forward) sandorių skaičius	15
Išankstinių (forward) sandorių apyvarta pagal dalyvius	15
Išankstinių (forward) sandorių apyvarta pagal trukmę	16
Išankstinių (forward) sandorių apyvarta pagal valiutas	16
APSIKEITIMO (SWAP) SANDORIAI	
Apsikeitimo (swap) sandorių skaičius	17
Apsikeitimo (swap) sandorių apyvarta pagal dalyvius	17
Apsikeitimo (swap) sandorių apyvarta pagal trukmę	18
Apsikeitimo (swap) sandorių apyvarta pagal valiutas	18
PASIRINKIMO (OPTION) SANDORIAI	
Pasirinkimo (option) sandorių skaičius	19
Pasirinkimo (option) sandorių apyvarta pagal dalyvius	19
Pasirinkimo (option) sandorių apyvarta pagal trukmę	20
Pasirinkimo (option) sandorių apyvarta pagal valiutas	20
TARPVALIUTINIAI SANDORIAI	
Tarpvaliutinių sandorių bendroji apyvarta	21
Tarpvaliutinių sandorių apyvarta	22
Tarpvaliutinių sandorių apyvarta pagal dalyvius	23
Tarpvaliutinių sandorių apyvarta pagal valiutų poras	24
PAAIŠKINIMAI	25

Sutartiniai ženklai

„0,0“	Rodiklio dydis yra mažesnis už 0,05
„-“	Rodiklio atitinkamu laikotarpiu nebuvo

Santrumpos

Lt	Litas
EPS	Europos ekonominė ir pinigų sąjunga

Pasaulio šalių valiutos

GBP	Didžiosios Britanijos svaras sterlingų
EEK	Estijos krona
EUR	Euras
JPY	Japonijos jena
USD	JAV doleris
FRF	Prancūzijos frankas
RUB	Rusijos rublis
CHF	Šveicarijos frankas
DEM	Vokietijos markė

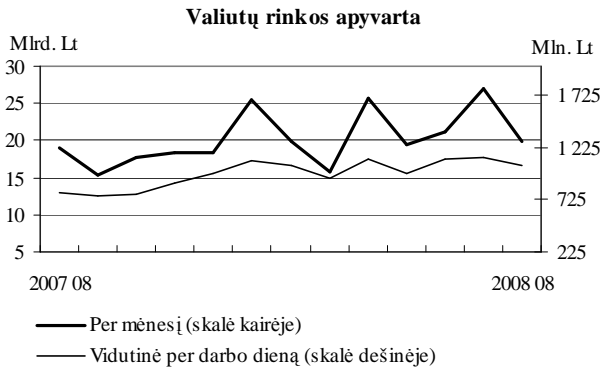
Biuletenyje pateikti Lietuvos banko duomenys.

Kai kuriose lentelėse dėl apvalinimo eilučių suma nesutampa su duomenimis “iš viso”.

Biuletinį parengė Lietuvos banko Statistikos departamentas.

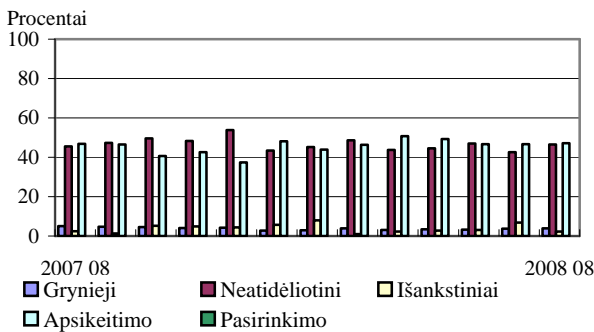
TRUMPA APŽVALGA

Valiutų rinkos apyvarta (užsienio valiutų pirkimas ir pardavimas už litus) rugpjūčio mėn. sudarė 20,0 mlrd. litų ir, palyginti su liepos mėn., sumažėjo 26,1 procento (palyginti su 2007 m. rugpjūčio mėn., padidėjo 5,2 procento). Užsienio valiutos grynaisiais pinigais daugiau pirka, o negrynaisiais – daugiau parduota (neatidėliotinuose sandoriuose).



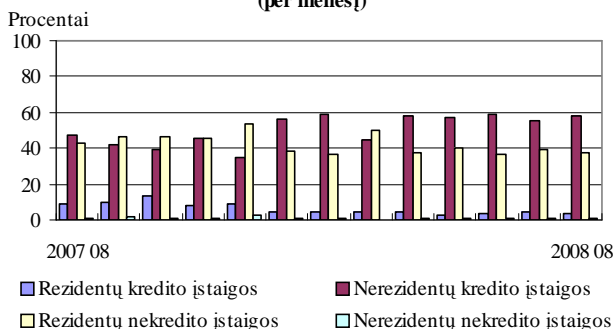
Rugpjūčio mėn. valiutų pirkimas ir pardavimas grynaisiais pinigais sudarė 4,0, neatidėliotini sandoriai – 46,5, apsikeitimo sandoriai – 47,1, išankstiniai sandoriai – 2,3 procento valiutų rinkos apyvartos.

Valiutų rinkos apyvarta pagal sandorius (per mėnesį)



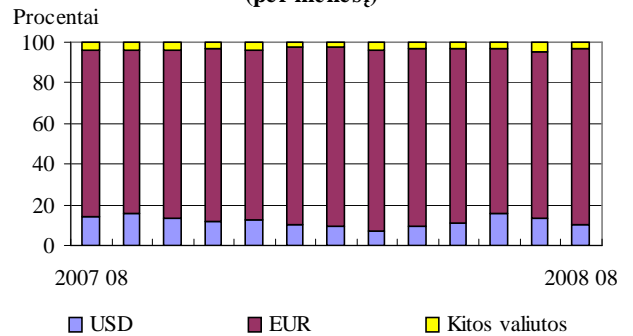
Rugpjūčio mėn. daugiausia valiutų pirkimo ir pardavimo už litus neatidėliotinų sandorių (negrynaisiais pinigais) buvo sudaroma su rezidentų ne kredito įstaigomis (69,7 %), išvestinių sandorių – su užsienio bankais (87,7 %).

Valiutų rinkos apyvarta pagal sandorių dalyvius (per mėnesį)



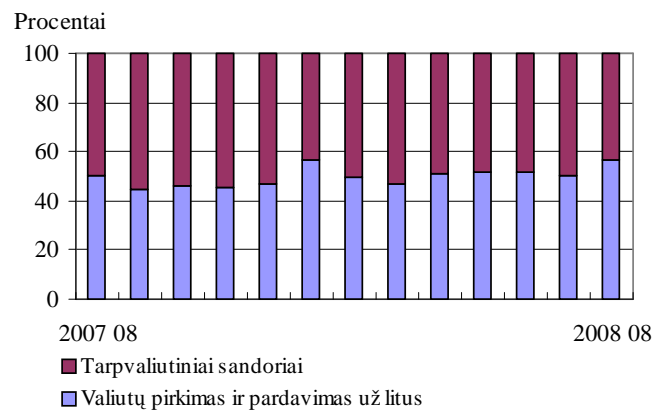
Rugpjūčio mėn. prekybos eurais dalis sudarė 86,4, JAV doleriais – 10,2 procento valiutų rinkos apyvartos. Užsienio valiutų pirkimo ir pardavimo grynaisiais pinigais apyvartoje JAV doleriai sudarė 19,6 proc., eurai – 56,0 procentus.

Valiutų rinkos apyvarta pagal sandorių valiutas (per mėnesį)



Tarpvaliutinių sandorių apyvarta rugpjūčio mėn. buvo 15,4 mlrd. litų – 41,7 procento mažesnė nei liepos mėn. Valiutų pirkimo ir pardavimo už litus ir tarpvaliutiniai sandoriai bendrai sudarė 35,6 mlrd. litų, iš jų sandoriai už litus sudarė 56,5, tarpvaliutiniai sandoriai – 43,5 procento.

Visų sandorių apyvarta (per mėnesį)



Rugpjūčio mėn. valiutų pirkimo ir pardavimo už litus vidutinė darbo dienos apyvarta buvo 1 051,3 mln. litų, tarpvaliutinių sandorių – 809,3 mln. litų.

APYVARTA

Valiutų rinkos¹ bendroji apyvarta

Mln. Lt

	Bendroji apyvarta ²								Tarpban- kiniai sandoriai ³	Apyvarta ⁴
	iš viso	grynieji	negrynieji							
			iš viso	neatidėliotini (spot) sandoriai ⁵	išvestiniai sandoriai					
				iš viso	išankstiniai (forward) ⁶	apsikeitimo (swap) ⁷	pasirinkimo (option) ⁸			
Per laikotarpį										
1999 01–12	61 662,0	7 255,5	54 406,5	41 434,3	12 972,1	481,0	10 485,1	2 006,0	5 899,6	55 762,4
2000 01–12	63 803,5	6 714,8	57 088,7	44 151,0	12 937,7	1 287,7	9 798,7	1 851,3	3 897,3	59 906,2
2001 01–12	90 619,3	6 641,9	83 977,4	61 878,7	22 098,7	3 471,2	15 416,4	3 211,1	6 053,6	84 565,7
2002 01–12	234 212,5	7 856,8	226 355,7	193 039,1	33 316,6	2 900,3	30 414,2	2,1	7 998,2	226 214,3
2003 01–12	197 472,1	7 144,7	190 327,4	145 453,5	44 873,9	4 540,4	40 322,4	11,1	8 213,3	189 258,8
2004 01–12	145 383,5	5 852,5	139 531,0	78 431,4	61 099,7	8 194,3	52 879,8	25,5	6 905,0	138 478,6
2005 01–12	115 075,8	6 693,1	108 382,7	53 626,8	54 755,9	2 227,6	52 480,3	47,9	3 261,9	111 813,9
2006 01–12	199 742,6	8 130,8	191 611,8	73 279,5	118 332,3	1 610,0	116 702,3	20,1	4 773,3	194 969,3
2007 01	20 695,2	693,4	20 001,8	7 616,6	12 385,2	361,5	12 022,1	1,6	915,7	19 779,6
02	17 447,2	569,0	16 878,2	7 021,7	9 856,5	61,9	9 793,3	1,3	639,3	16 807,9
03	16 115,2	656,5	15 458,8	6 393,5	9 065,3	398,9	8 664,6	1,7	618,9	15 496,3
04	17 985,6	660,6	17 324,9	8 937,5	8 387,5	373,0	8 012,9	1,5	1 431,7	16 553,9
05	18 282,7	826,4	17 456,2	7 526,8	9 929,4	1 063,9	8 860,4	5,1	1 845,0	16 437,7
06	13 778,0	716,2	13 061,9	7 000,5	6 061,4	455,9	5 603,1	2,3	773,1	13 004,9
07	13 894,4	779,1	13 115,4	6 629,2	6 486,1	185,5	6 299,8	0,9	1 016,9	12 877,6
08	20 651,0	971,4	19 679,6	8 770,8	10 908,8	538,5	10 368,7	1,6	1 667,3	18 983,7
09	16 669,8	727,7	15 942,1	7 295,6	8 646,5	199,4	8 444,2	2,9	1 425,3	15 244,5
10	19 969,6	819,1	19 150,5	8 961,5	10 189,0	1 094,9	9 091,5	2,6	2 240,3	17 729,3
11	19 762,6	754,1	19 008,5	9 060,3	9 948,2	1 026,4	8 920,0	1,7	1 365,9	18 396,7
12	19 917,4	792,9	19 124,5	10 017,8	9 106,7	965,5	8 139,2	2,0	1 504,7	18 412,6
2007 01–12	215 168,7	8 966,4	206 202,3	95 231,8	110 970,5	6 725,4	104 219,8	25,3	15 444,0	199 724,7
2008 01	26 526,8	696,9	25 829,9	11 072,4	14 757,5	1 472,7	13 283,9	1,0	1 135,5	25 391,3
02	20 716,1	575,3	20 140,8	9 097,3	11 043,5	1 591,2	9 450,7	1,6	825,4	19 890,7
03	16 546,1	637,1	15 909,1	7 748,8	8 160,3	152,7	8 006,3	1,3	683,1	15 863,0
04	26 668,4	820,5	25 847,9	11 373,7	14 474,2	603,1	13 870,1	1,1	999,7	25 668,7
05	19 840,0	669,0	19 171,0	8 644,2	10 526,8	538,8	9 986,7	1,3	463,2	19 376,8
06	21 981,3	692,7	21 288,5	9 988,1	11 300,4	707,1	10 592,5	0,8	787,8	21 193,5
07	28 206,0	1 001,1	27 204,9	11 833,1	15 371,8	2 044,1	13 324,5	3,2	1 163,5	27 042,5
08	20 577,8	793,9	19 783,9	9 409,2	10 374,7	468,2	9 905,7	0,9	602,6	19 975,2

Vidutinė bendroji apyvarta per darbo dieną⁹

1999 01–12	241,8	28,5	213,4	162,5	50,9	1,9	41,1	7,9	23,1	218,7
2000 01–12	252,2	26,5	225,6	174,5	51,1	5,1	38,7	7,3	15,4	236,8
2001 01–12	358,2	26,3	331,9	244,6	87,3	13,7	60,9	12,7	23,9	334,3
2002 01–12	933,1	31,3	901,8	769,1	132,7	11,6	121,2	0,0	31,9	901,3
2003 01–12	768,4	27,8	740,6	566,0	174,6	17,7	156,9	0,0	32,0	736,4
2004 01–12	572,4	23,0	549,3	308,8	240,6	32,3	208,2	0,1	27,2	545,2
2005 01–12	458,5	26,7	431,8	213,7	218,2	8,9	209,1	0,2	13,0	445,5
2006 01–12	808,7	32,9	775,8	296,7	479,1	6,5	472,5	0,1	19,3	789,3
2007 01	862,3	28,9	833,4	317,4	516,0	15,1	500,9	0,1	38,2	824,1
02	918,3	29,9	888,3	369,6	518,8	3,3	515,4	0,1	33,6	884,6
03	848,2	34,6	813,6	336,5	477,1	21,0	456,0	0,1	32,6	815,6
04	999,2	36,7	962,5	496,5	466,0	20,7	445,2	0,1	79,5	919,7
05	794,9	35,9	759,0	327,3	431,7	46,3	385,2	0,2	80,2	714,7
06	725,2	37,7	687,5	368,4	319,0	24,0	294,9	0,1	40,7	684,5
07	731,3	41,0	690,3	348,9	341,4	9,8	331,6	0,0	53,5	677,8
08	860,5	40,5	820,0	365,4	454,5	22,4	432,0	0,1	69,5	791,0
09	833,5	36,4	797,1	364,8	432,3	10,0	422,2	0,1	71,3	762,2
10	868,2	35,6	832,6	389,6	443,0	47,6	395,3	0,1	97,4	770,8
11	941,1	35,9	905,2	431,4	473,7	48,9	424,8	0,1	65,0	876,0
12	1 048,3	41,7	1 006,6	527,3	479,3	50,8	428,4	0,1	79,2	969,1
2007 01–12	867,6	36,2	831,5	384,0	447,5	27,1	420,2	0,1	62,3	805,3
2008 01	1 153,3	30,3	1 123,0	481,4	641,6	64,0	577,6	0,0	49,4	1 104,0
02	1 090,3	30,3	1 060,0	478,8	581,2	83,7	497,4	0,1	43,4	1 046,9
03	973,3	37,5	935,8	455,8	480,0	9,0	471,0	0,1	40,2	933,1
04	1 159,5	35,7	1 123,8	494,5	629,3	26,2	603,0	0,0	43,5	1 116,0
05	992,0	33,5	958,5	432,2	526,3	26,9	499,3	0,1	23,2	968,8
06	1 156,9	36,5	1 120,4	525,7	594,8	37,2	557,5	0,0	41,5	1 115,4
07	1 175,2	41,7	1 133,5	493,0	640,5	85,2	555,2	0,1	48,5	1 126,8
08	1 083,0	41,8	1 041,3	495,2	546,0	24,6	521,4	0,0	31,7	1 051,3

Šaltinis: Lietuvos bankas.

¹⁻⁹ Pastabas žiūrėti paaiškinimuose (25 p.).

APYVARTA

Valiutų rinkos apyvarta

Mln. Lt

	Iš viso	Grynųjų	Negrynųjų					
			iš viso	neatidėliotini (spot) sandoriai	išvestiniai sandoriai			
					iš viso	išankstiniai (forward)	apsikeitimo (swap)	pasirinkimo (option)
Per laikotarpį								
1999 01–12	55 762,4	7 255,5	48 506,8	38 527,5	9 979,3	317,8	7 884,1	1 777,4
2000 01–12	59 906,2	6 714,8	53 191,4	41 728,5	11 462,9	1 248,4	8 429,3	1 785,3
2001 01–12	84 565,7	6 641,9	77 923,8	59 085,0	18 838,7	3 453,3	12 282,1	3 103,4
2002 01–12	226 214,3	7 856,8	218 357,6	189 496,1	28 861,5	2 844,5	26 014,8	2,1
2003 01–12	189 258,8	7 144,7	182 114,1	141 956,5	40 157,6	4 395,4	35 751,1	11,1
2004 01–12	138 478,6	5 852,5	132 626,1	76 330,4	56 295,7	8 105,3	48 164,9	25,5
2005 01–12	111 813,9	6 693,1	105 120,8	52 730,7	52 390,0	2 227,6	50 114,5	47,9
2006 01–12	194 969,3	8 130,8	186 838,5	72 352,6	114 486,0	1 066,1	113 399,8	20,1
2007 01	19 779,6	693,4	19 086,2	7 263,5	11 822,7	237,2	11 583,9	1,6
02	16 807,9	569,0	16 238,9	6 896,3	9 342,6	61,9	9 279,4	1,3
03	15 496,3	656,5	14 839,8	6 327,0	8 512,9	364,4	8 146,7	1,7
04	16 553,9	660,6	15 893,3	8 651,2	7 242,1	286,7	6 953,9	1,5
05	16 437,7	826,4	15 611,2	7 381,7	8 229,5	915,4	7 309,0	5,1
06	13 004,9	716,2	12 288,8	6 806,5	5 482,3	386,9	5 093,0	2,3
07	12 877,6	779,1	12 098,5	6 612,2	5 486,3	185,5	5 300,0	0,9
08	18 983,7	971,4	18 012,3	8 654,3	9 357,9	469,4	8 886,9	1,6
09	15 244,5	727,7	14 516,8	7 213,3	7 303,5	199,4	7 101,2	2,9
10	17 729,3	819,1	16 910,2	8 789,6	8 120,6	922,1	7 195,9	2,6
11	18 396,7	754,1	17 642,6	8 896,6	8 746,1	892,4	7 852,0	1,7
12	18 412,6	792,9	17 619,7	9 909,7	7 710,0	827,5	6 880,6	2,0
2007 01–12	199 724,7	8 966,4	190 758,3	93 401,9	97 356,4	5 748,7	91 582,3	25,3
2008 01	25 391,3	696,9	24 694,4	11 012,6	13 681,8	1 472,7	12 208,1	1,0
02	19 890,7	575,3	19 315,4	8 987,8	10 327,6	1 591,2	8 734,8	1,6
03	15 863,0	637,1	15 225,9	7 716,1	7 509,8	152,7	7 355,9	1,3
04	25 668,7	820,5	24 848,2	11 239,5	13 608,7	603,1	13 004,6	1,1
05	19 376,8	669,0	18 707,8	8 625,8	10 082,0	538,8	9 541,9	1,3
06	21 193,5	692,7	20 500,8	9 950,9	10 549,9	672,6	9 876,5	0,8
07	27 042,5	1 001,1	26 041,4	11 534,9	14 506,5	1 871,4	12 631,9	3,2
08	19 975,2	793,9	19 181,3	9 296,1	9 885,2	468,2	9 416,2	0,9

Vidutinė apyvarta per darbo dieną⁹

1999 01–12	218,7	28,5	190,2	151,1	39,1	1,2	30,9	7,0
2000 01–12	236,8	26,5	210,2	164,9	45,3	4,9	33,3	7,1
2001 01–12	334,3	26,3	308,0	233,5	74,5	13,6	48,5	12,3
2002 01–12	901,3	31,3	870,0	755,0	115,0	11,3	103,6	0,0
2003 01–12	736,4	27,8	708,6	552,4	156,3	17,1	139,1	0,0
2004 01–12	545,2	23,0	522,2	300,5	221,6	31,9	189,6	0,1
2005 01–12	445,5	26,7	418,8	210,1	208,7	8,9	199,7	0,2
2006 01–12	789,3	32,9	756,4	292,9	463,5	4,3	459,1	0,1
2007 01	824,1	28,9	795,3	302,6	492,6	9,9	482,7	0,1
02	884,6	29,9	854,7	363,0	491,7	3,3	488,4	0,1
03	815,6	34,6	781,0	333,0	448,0	19,2	428,8	0,1
04	919,7	36,7	883,0	480,6	402,3	15,9	386,3	0,1
05	714,7	35,9	678,7	320,9	357,8	39,8	317,8	0,2
06	684,5	37,7	646,8	358,2	288,5	20,4	268,1	0,1
07	677,8	41,0	636,8	348,0	288,8	9,8	278,9	0,0
08	791,0	40,5	750,5	360,6	389,9	19,6	370,3	0,1
09	762,2	36,4	725,8	360,7	365,2	10,0	355,1	0,1
10	770,8	35,6	735,2	382,2	353,1	40,1	312,9	0,1
11	876,0	35,9	840,1	423,6	416,5	42,5	373,9	0,1
12	969,1	41,7	927,4	521,6	405,8	43,6	362,1	0,1
2007 01–12	805,3	36,2	769,2	376,6	392,6	23,2	369,3	0,1
2008 01	1 104,0	30,3	1 073,7	478,8	594,9	64,0	530,8	0,0
02	1 046,9	30,3	1 016,6	473,0	543,6	83,7	459,7	0,1
03	933,1	37,5	895,6	453,9	441,8	9,0	432,7	0,1
04	1 116,0	35,7	1 080,4	488,7	591,7	26,2	565,4	0,0
05	968,8	33,5	935,4	431,3	504,1	26,9	477,1	0,1
06	1 115,4	36,5	1 079,0	523,7	555,3	35,4	519,8	0,0
07	1 126,8	41,7	1 085,1	480,6	604,4	78,0	526,3	0,1
08	1 051,3	41,8	1 009,5	489,3	520,3	24,6	495,6	0,0

Šaltinis: Lietuvos bankas.

⁹Pastabas žiūrėti paaškinimuose (25 p.).

APYVARTA

Valiutų rinkos apyvarta pagal sandorių dalyvius

Mln. Lt

	Iš viso	Grynieji	Negrynieji					
			kredito įstaigos			nekredito įstaigos		
			iš viso	rezidentai	nerezidentai	iš viso	rezidentai	nerezidentai
Per laikotarpį								
1999 01–12	55 762,4	7 255,5	27 313,7	5 899,6	21 414,1	21 193,1	20 180,7	1 012,4
2000 01–12	59 906,2	6 714,8	27 856,3	3 897,3	23 959,0	25 335,1	23 215,8	2 119,3
2001 01–12	84 565,7	6 641,9	49 276,7	6 053,6	43 223,1	28 647,1	26 191,8	2 455,2
2002 01–12	226 214,3	7 856,8	186 731,6	7 998,2	178 733,4	31 626,0	27 881,4	3 744,5
2003 01–12	189 258,8	7 144,7	148 729,8	8 213,3	140 516,5	33 384,3	32 076,1	1 308,2
2004 01–12	138 478,6	5 852,5	90 506,1	6 905,0	83 601,1	42 120,0	41 433,2	686,8
2005 01–12	111 813,9	6 693,1	51 490,9	3 261,9	48 229,0	53 629,9	52 754,0	875,8
2006 01–12	194 969,3	8 130,8	123 014,0	4 773,3	118 240,8	63 824,5	53 367,5	10 457,0
2007 01	19 779,6	693,4	12 785,7	915,7	11 870,0	6 300,5	5 369,9	930,5
02	16 807,9	569,0	11 182,9	639,3	10 543,6	5 056,0	4 781,3	274,7
03	15 496,3	656,5	9 872,6	618,9	9 253,7	4 967,2	4 834,7	132,6
04	16 553,9	660,6	9 999,9	1 431,7	8 568,2	5 893,4	5 707,0	186,4
05	16 437,7	826,4	8 644,6	1 845,0	6 799,6	6 966,6	6 793,7	172,9
06	13 004,9	716,2	6 179,0	773,1	5 405,9	6 109,7	5 895,3	214,4
07	12 877,6	779,1	5 608,7	1 016,9	4 591,8	6 489,8	6 356,4	133,4
08	18 983,7	971,4	10 174,6	1 667,3	8 507,3	7 837,7	7 710,4	127,3
09	15 244,5	727,7	7 476,8	1 425,3	6 051,6	7 040,0	6 775,1	264,8
10	17 729,3	819,1	8 941,0	2 240,3	6 700,6	7 969,2	7 794,0	175,3
11	18 396,7	754,1	9 470,8	1 365,9	8 104,9	8 171,9	8 086,5	85,4
12	18 412,6	792,9	7 692,4	1 504,7	6 187,6	9 927,4	9 439,1	488,3
2007 01–12	199 724,7	8 966,4	108 028,9	15 444,0	92 584,9	82 729,4	79 543,4	3 186,0
2008 01	25 391,3	696,9	15 111,7	1 135,5	13 976,2	9 582,6	9 446,8	135,8
02	19 890,7	575,3	12 145,5	825,4	11 320,1	7 169,9	7 064,7	105,2
03	15 863,0	637,1	7 497,5	683,1	6 814,3	7 728,4	7 660,9	67,5
04	25 668,7	820,5	15 409,9	999,7	14 410,2	9 438,3	9 308,9	129,4
05	19 376,8	669,0	11 085,5	463,2	10 622,3	7 622,3	7 462,8	159,5
06	21 193,5	692,7	12 900,9	787,8	12 113,1	7 599,8	7 476,6	123,2
07	27 042,5	1 001,1	15 611,5	1 163,5	14 448,0	10 429,8	10 140,6	289,2
08	19 975,2	793,9	11 746,2	602,6	11 143,6	7 435,1	7 201,5	233,6

Vidutinė apyvarta per darbo dieną

1999 01–12	218,7	28,5	107,1	23,1	84,0	83,1	79,1	4,0
2000 01–12	236,8	26,5	110,1	15,4	94,7	100,1	91,8	8,4
2001 01–12	334,3	26,3	194,8	23,9	170,8	113,2	103,5	9,7
2002 01–12	901,3	31,3	744,0	31,9	712,1	126,0	111,1	14,9
2003 01–12	736,4	27,8	578,7	32,0	546,8	129,9	124,8	5,1
2004 01–12	545,2	23,0	356,3	27,2	329,1	165,8	163,1	2,7
2005 01–12	445,5	26,7	205,1	13,0	192,1	213,7	210,2	3,5
2006 01–12	789,3	32,9	498,0	19,3	478,7	258,4	216,1	42,3
2007 01	824,1	28,9	532,7	38,2	494,6	262,5	223,7	38,8
02	884,6	29,9	588,6	33,6	554,9	266,1	251,6	14,5
03	815,6	34,6	519,6	32,6	487,0	261,4	254,5	7,0
04	919,7	36,7	555,5	79,5	476,0	327,4	317,1	10,4
05	714,7	35,9	375,9	80,2	295,6	302,9	295,4	7,5
06	684,5	37,7	325,2	40,7	284,5	321,6	310,3	11,3
07	677,8	41,0	295,2	53,5	241,7	341,6	334,5	7,0
08	791,0	40,5	423,9	69,5	354,5	326,6	321,3	5,3
09	762,2	36,4	373,8	71,3	302,6	352,0	338,8	13,2
10	770,8	35,6	388,7	97,4	291,3	346,5	338,9	7,6
11	876,0	35,9	451,0	65,0	385,9	389,1	385,1	4,1
12	969,1	41,7	404,9	79,2	325,7	522,5	496,8	25,7
2007 01–12	805,3	36,2	435,6	62,3	373,3	333,6	320,7	12,8
2008 01	1104,0	30,3	657,0	49,4	607,7	416,6	410,7	5,9
02	1 046,9	30,3	639,2	43,4	595,8	377,4	371,8	5,5
03	933,1	37,5	441,0	40,2	400,8	454,6	450,6	4,0
04	1 116,0	35,7	670,0	43,5	626,5	410,4	404,7	5,6
05	968,8	33,5	554,3	23,2	531,1	381,1	373,1	8,0
06	1 115,4	36,5	679,0	41,5	637,5	400,0	393,5	6,5
07	1 126,8	41,7	650,5	48,5	602,0	434,6	422,5	12,1
08	1 051,3	41,8	618,2	31,7	586,5	391,3	379,0	12,3

Šaltinis: Lietuvos bankas.

APYVARTA

Valiutų rinkos apyvarta pagal sandorių valiutas

Mln. Lt

	Iš viso	USD	EPS valstybių valiutos					GBP	RUB	Kitos valiutos
			iš viso	EUR	DEM	FRF	kitos EPS valiutos			
Per laikotarpį										
1999 01–12	55 762,4	48 139,7	6 086,3	1 909,9	3 357,0	157,8	661,6	345,7	190,1	1 000,6
2000 01–12	59 906,2	51 643,4	6 436,2	3 171,1	2 652,1	103,2	509,8	538,5	204,4	1 083,8
2001 01–12	84 565,7	73 885,2	8 755,3	5 735,0	2 467,2	99,4	453,6	455,7	248,7	1 220,8
2002 01–12	226 214,3	36 481,7	187 487,0	187 423,3	58,8	1,0	3,9	549,8	271,7	1 424,1
2003 01–12	189 258,8	15 971,6	170 715,2	170 714,9	0,3	0,0	0,0	693,3	298,5	1 580,2
2004 01–12	138 478,6	17 681,2	117 770,3	117 770,1	0,2	–	–	820,8	302,9	1 903,4
2005 01–12	111 813,9	20 349,4	87 013,0	87 012,9	0,0	–	–	1 165,3	334,2	2 952,1
2006 01–12	194 969,3	28 829,7	160 209,1	160 209,1	0,0	–	–	1 615,4	434,2	3 880,9
2007 01	19 779,6	1 660,8	17 463,7	17 463,7	–	–	0,0	180,6	87,7	386,8
02	16 807,9	1 885,8	14 409,9	14 409,9	–	–	–	132,1	44,7	335,4
03	15 496,3	1 569,1	13 388,3	13 388,3	–	–	–	121,0	37,6	380,3
04	16 553,9	1 676,5	14 241,9	14 241,9	–	–	–	258,0	34,8	342,6
05	16 437,7	2 132,9	13 671,1	13 671,1	–	–	–	175,4	50,4	407,8
06	13 004,9	1 695,0	10 735,0	10 735,0	–	–	–	155,9	42,9	376,2
07	12 877,6	1 838,8	10 247,6	10 247,6	–	–	–	307,2	48,1	435,9
08	18 983,7	2 718,9	15 486,1	15 486,1	–	–	–	240,4	52,0	486,4
09	15 244,5	2 352,1	12 296,4	12 296,4	–	–	–	152,3	45,1	398,6
10	17 729,3	2 390,0	14 663,4	14 663,4	–	–	–	156,8	48,1	471,0
11	18 396,7	2 242,7	15 548,4	15 548,4	–	–	–	148,6	48,4	408,7
12	18 412,6	2 259,9	15 461,8	15 461,8	–	–	–	158,6	50,3	482,0
2007 01–12	199 724,7	24 422,4	167 613,6	167 613,6	–	–	0,0	2 187,0	590,0	4 911,7
2008 01	25 391,3	2 622,3	22 175,8	22 175,8	–	–	–	165,4	39,0	388,8
02	19 890,7	1 953,7	17 391,4	17 391,4	–	–	–	170,9	37,9	336,8
03	15 863,0	1 183,2	14 072,1	14 072,1	–	–	–	146,3	43,5	417,9
04	25 668,7	2 524,4	22 369,2	22 369,2	–	–	–	191,9	60,4	522,8
05	19 376,8	2 105,0	16 620,6	16 620,6	–	–	–	123,4	49,2	478,6
06	21 193,5	3 292,5	17 206,9	17 206,9	–	–	–	121,5	45,7	526,9
07	27 042,5	3 659,2	22 139,0	22 139,0	–	–	–	243,5	316,8	684,0
08	19 975,2	2 037,4	17 260,4	17 260,4	–	–	–	136,7	62,7	478,0

Vidutinė apyvarta per darbo dieną

1999 01–12	218,7	188,8	23,9	7,5	13,2	0,6	2,6	1,4	0,7	3,9
2000 01–12	236,8	204,1	25,4	12,5	10,5	0,4	2,0	2,1	0,8	4,3
2001 01–12	334,3	292,0	34,6	22,7	9,8	0,4	1,8	1,8	1,0	4,8
2002 01–12	901,3	145,3	747,0	746,7	0,2	0,0	0,0	2,2	1,1	5,7
2003 01–12	736,4	62,1	664,3	664,3	0,0	0,0	0,0	2,7	1,2	6,1
2004 01–12	545,2	69,6	463,7	463,7	0,0	–	–	3,2	1,2	7,5
2005 01–12	445,5	81,1	346,7	346,7	–	–	–	4,6	1,3	11,8
2006 01–12	789,3	116,7	648,6	648,6	0,0	–	–	6,5	1,8	15,7
2007 01	824,1	69,2	727,7	727,7	–	–	0,0	7,5	3,7	16,1
02	884,6	99,3	758,4	758,4	–	–	–	7,0	2,4	17,7
03	815,6	82,6	704,6	704,6	–	–	–	6,4	2,0	20,0
04	919,7	93,1	791,2	791,2	–	–	–	14,3	1,9	19,0
05	714,7	92,7	594,4	594,4	–	–	–	7,6	2,2	17,7
06	684,5	89,2	565,0	565,0	–	–	–	8,2	2,3	19,8
07	677,8	96,8	539,3	539,3	–	–	–	16,2	2,5	22,9
08	791,0	113,3	645,3	645,3	–	–	–	10,0	2,2	20,3
09	762,2	117,6	614,8	614,8	–	–	–	7,6	2,3	19,9
10	770,8	103,9	637,5	637,5	–	–	–	6,8	2,1	20,5
11	876,0	106,8	740,4	740,4	–	–	–	7,1	2,3	19,5
12	969,1	118,9	813,8	813,8	–	–	–	8,3	2,6	25,4
2007 01–12	805,3	98,5	675,9	675,9	–	–	–	8,8	2,4	19,8
2008 01	1 104,0	114,0	964,2	964,2	–	–	–	7,2	1,7	16,9
02	1 046,9	102,8	915,3	915,3	–	–	–	9,0	2,0	17,7
03	933,1	69,6	827,8	827,8	–	–	–	8,6	2,6	24,6
04	1 116,0	109,8	972,6	972,6	–	–	–	8,3	2,6	22,7
05	968,8	105,2	831,0	831,0	–	–	–	6,2	2,5	23,9
06	1 115,4	173,3	905,6	905,6	–	–	–	6,4	2,4	27,7
07	1 126,8	152,5	922,5	922,5	–	–	–	10,1	13,2	28,5
08	1 051,3	107,2	908,4	908,4	–	–	–	7,2	3,3	25,2

Šaltinis: Lietuvos bankas.

NEATIDĒLIOTINI (SPOT) SANDORIAI

Neatidėliotinių (spot) sandorių apyvarta pagal dalyvius

Mln. Lt

	Iš viso	Grynieji	Negrynieji						
			iš viso	kredito įstaigos			nekredito įstaigos		
				iš viso	rezidentai	neresidentai	iš viso	rezidentai	neresidentai
Apyvarta									
1999 01–12	45 783,1	7 255,5	38 527,5	17 437,4	2 906,8	14 530,6	21 090,2	20 129,7	960,4
2000 01–12	48 443,3	6 714,8	41 728,5	17 132,0	2 422,5	14 709,5	24 596,5	22 680,8	1 915,7
2001 01–12	65 727,0	6 641,9	59 085,0	31 785,9	2 793,7	28 992,3	27 299,1	24 953,3	2 345,9
2002 01–12	197 352,9	7 856,8	189 496,1	159 082,5	3 543,0	155 539,5	30 413,5	26 669,2	3 744,4
2003 01–12	149 101,2	7 144,7	141 956,5	112 929,9	3 497,0	109 432,9	29 026,6	27 718,5	1 308,0
2004 01–12	82 182,9	5 852,5	76 330,4	42 623,7	2 101,0	40 522,7	33 706,7	33 028,1	678,7
2005 01–12	59 423,9	6 693,1	52 730,7	8 008,5	896,1	7 112,4	44 722,3	43 846,7	875,6
2006 01–12	80 483,4	8 130,8	72 352,6	9 578,5	926,9	8 651,6	62 774,1	52 319,3	10 454,7
2007 01	7 956,9	693,4	7 263,5	1 097,3	353,2	744,1	6 166,2	5 235,8	930,4
02	7 465,3	569,0	6 896,3	1 917,3	125,4	1 791,9	4 979,0	4 705,1	273,9
03	6 983,5	656,5	6 327,0	1 512,3	66,5	1 445,8	4 814,7	4 683,0	131,7
04	9 311,8	660,6	8 651,2	2 837,7	286,3	2 551,4	5 813,5	5 627,2	186,3
05	8 208,2	826,4	7 381,7	1 094,3	145,1	949,2	6 287,5	6 115,4	172,1
06	7 522,7	716,2	6 806,5	1 141,3	194,0	947,2	5 665,2	5 450,8	214,4
07	7 391,2	779,1	6 612,2	714,6	17,1	697,5	5 897,6	5 764,2	133,4
08	9 625,8	971,4	8 654,3	1 095,5	116,4	979,1	7 558,8	7 431,6	127,3
09	7 941,0	727,7	7 213,3	812,6	82,2	730,4	6 400,7	6 135,9	264,8
10	9 608,7	819,1	8 789,6	1 306,3	171,9	1 134,4	7 483,4	7 309,3	174,1
11	9 650,6	754,1	8 896,6	1 806,1	163,8	1 642,3	7 090,5	7 008,7	81,8
12	10 702,6	792,9	9 909,7	965,3	108,1	857,3	8 944,4	8 456,1	488,3
2007 01–12	102 368,3	8 966,4	93 401,9	16 300,5	1 829,9	14 470,6	77 101,4	73 923,0	3 178,4
2008 01	11 709,6	696,9	11 012,6	2 609,0	59,7	2 549,3	8 403,6	8 267,8	135,8
02	9 563,2	575,3	8 987,8	2 704,2	109,5	2 594,8	6 283,6	6 178,4	105,2
03	8 353,2	637,1	7 716,1	721,0	32,7	688,3	6 995,1	6 927,6	67,5
04	12 060,0	820,5	11 239,5	2 496,5	134,2	2 362,3	8 743,0	8 613,6	129,4
05	9 294,8	669,0	8 625,8	1 640,2	18,3	1 621,9	6 985,6	6 826,1	159,5
06	10 643,6	692,7	9 950,9	3 384,7	37,2	3 347,5	6 566,2	6 443,0	123,2
07	12 536,0	1 001,1	11 534,9	2 352,7	298,2	2 054,5	9 182,2	8 893,0	289,2
08	10 090,0	793,9	9 296,1	2 583,7	113,1	2 470,5	6 712,4	6 478,8	233,6
Pirkimas									
1999 01–12	23 179,3	3 747,6	19 431,7	10 499,0	2 937,0	7 562,1	8 932,7	8 412,0	520,7
2000 01–12	25 584,9	4 114,1	21 470,7	10 313,2	2 427,9	7 885,3	11 157,5	9 999,5	1 158,0
2001 01–12	34 628,1	4 713,2	29 914,8	18 234,7	2 792,5	15 442,2	11 680,2	10 402,9	1 277,2
2002 01–12	101 430,2	5 718,5	95 711,7	82 151,0	3 543,0	78 607,9	13 560,7	11 499,0	2 061,7
2003 01–12	78 076,6	4 960,5	73 116,1	59 858,0	3 497,1	56 360,9	13 258,1	12 571,5	686,6
2004 01–12	45 232,8	3 793,9	41 439,0	25 394,3	2 101,0	23 293,3	16 044,7	15 693,7	351,0
2005 01–12	30 431,6	4 214,4	26 217,2	4 053,9	896,1	3 157,8	22 163,3	21 509,5	653,8
2006 01–12	38 117,4	4 905,1	33 212,3	5 435,6	926,9	4 508,8	27 776,6	22 608,0	5 168,7
2007 01	3 861,6	420,2	3 441,4	673,7	353,2	320,6	2 767,7	1 941,7	825,9
02	3 811,9	335,3	3 476,6	1 259,4	125,4	1 134,0	2 217,2	2 087,6	129,6
03	2 787,2	335,7	2 451,5	492,0	66,5	425,5	1 959,5	1 883,5	76,0
04	5 505,8	368,0	5 137,8	2 416,1	286,3	2 129,8	2 721,7	2 582,1	139,6
05	3 844,7	471,3	3 373,3	686,1	145,1	541,0	2 687,3	2 596,6	90,7
06	3 532,1	417,7	3 114,3	682,9	194,0	488,9	2 431,4	2 250,6	180,8
07	3 890,3	483,2	3 407,1	432,0	17,1	415,0	2 975,1	2 897,7	77,4
08	4 864,5	591,1	4 273,4	758,3	116,4	641,9	3 515,1	3 431,3	83,8
09	3 810,9	410,0	3 400,9	527,4	82,2	445,2	2 873,4	2 736,8	136,6
10	4 912,9	452,5	4 460,4	835,4	171,9	663,5	3 625,0	3 571,3	53,7
11	5 044,5	372,7	4 671,8	1 306,8	163,8	1 143,0	3 365,0	3 319,6	45,4
12	5 418,4	443,1	4 975,3	538,3	108,1	430,2	4 437,1	4 019,2	417,8
2007 01–12	51 284,8	5 101,0	46 183,8	10 608,4	1 829,9	8 778,5	35 575,4	33 318,2	2 257,2
2008 01	5 085,8	362,2	4 723,7	895,7	59,7	836,0	3 828,0	3 779,5	48,4
02	5 256,9	306,0	4 950,8	1 910,7	109,5	1 801,2	3 040,1	3 008,2	31,9
03	4 265,5	352,3	3 913,2	315,0	32,7	282,3	3 598,3	3 546,0	52,3
04	6 500,8	448,0	6 052,8	1 578,7	134,2	1 444,5	4 474,1	4 385,9	88,3
05	4 559,1	375,9	4 183,2	844,7	18,3	826,4	3 338,5	3 233,4	105,1
06	5 251,9	391,1	4 860,8	1 924,7	37,2	1 887,5	2 936,1	2 844,8	91,4
07	6 368,8	582,9	5 785,9	1 566,5	298,2	1 268,3	4 219,4	4 026,3	193,1
08	4 762,7	468,6	4 294,0	1 100,6	113,1	987,5	3 193,4	3 055,6	137,8

NEATIDĒLIOTINI (*SPOT*) SANDORIAINeatidėliotinių (*spot*) sandorių apyvarta pagal dalyvius

tesinys

	Iš viso	Grynieji	Negrynieji						
			iš viso	kredito įstaigos			nekredito įstaigos		
				iš viso	rezidentai	neresidentai	iš viso	rezidentai	neresidentai
Pardavimas									
1999 01–12	25 510,5	3 507,9	22 002,6	9 845,1	2 876,6	6 968,5	12 157,5	11 717,7	439,8
2000 01–12	25 280,9	2 600,7	22 680,2	9 241,3	2 417,1	6 824,2	13 438,9	12 681,2	757,7
2001 01–12	33 892,5	1 928,7	31 963,8	16 344,9	2 794,8	13 550,1	15 618,9	14 550,3	1 068,6
2002 01–12	99 465,7	2 138,3	97 327,4	80 474,6	3 543,1	76 931,6	16 852,8	15 170,1	1 682,7
2003 01–12	74 521,7	2 184,2	72 337,4	56 569,0	3 497,0	53 071,9	15 768,5	15 147,0	621,5
2004 01–12	39 051,0	2 058,6	36 992,4	19 330,4	2 101,0	17 229,4	17 662,0	17 334,4	327,7
2005 01–12	29 888,3	2 478,8	27 409,6	4 850,6	896,1	3 954,5	22 559,0	22 337,1	221,8
2006 01–12	43 292,8	3 225,7	40 067,2	5 069,7	926,9	4 142,9	34 997,4	29 711,4	5 286,1
2007 01	4 448,5	273,3	4 175,2	776,7	353,2	423,6	3 398,5	3 294,1	104,4
02	3 778,8	233,7	3 545,1	783,3	125,4	657,9	2 761,8	2 617,5	144,3
03	4 262,8	320,8	3 942,0	1 086,8	66,5	1 020,3	2 855,2	2 799,5	55,7
04	4 092,3	292,6	3 799,7	708,0	286,3	421,7	3 091,7	3 045,0	46,7
05	4 508,6	355,1	4 153,5	553,3	145,1	408,2	3 600,2	3 518,8	81,4
06	4 184,6	298,4	3 886,2	652,4	194,0	458,4	3 233,8	3 200,2	33,6
07	3 517,9	295,8	3 222,1	299,6	17,1	282,5	2 922,5	2 866,5	56,0
08	4 877,7	380,3	4 497,4	453,6	116,4	337,2	4 043,8	4 000,3	43,5
09	4 212,3	317,6	3 894,7	367,4	82,2	285,2	3 527,3	3 399,1	128,2
10	4 867,7	366,5	4 501,1	642,8	171,9	470,9	3 858,4	3 738,0	120,4
11	4 769,9	381,4	4 388,5	663,1	163,8	499,3	3 725,5	3 689,0	36,5
12	5 392,3	349,8	5 042,4	535,1	108,1	427,0	4 507,3	4 436,9	70,5
2007 01–12	52 913,4	3 865,4	49 048,0	7 522,0	1 829,9	5 692,1	41 526,0	40 604,9	921,2
2008 01	6 683,5	334,8	6 348,7	1 773,0	59,7	1 713,3	4 575,7	4 488,3	87,4
02	4 415,8	269,3	4 146,5	903,0	109,5	793,5	3 243,5	3 170,1	73,3
03	4 120,3	284,8	3 835,5	438,7	32,7	406,0	3 396,8	3 381,6	15,2
04	5 693,4	372,5	5 320,9	1 052,1	134,2	917,9	4 268,8	4 227,7	41,1
05	4 754,1	293,1	4 460,9	813,8	18,3	795,5	3 647,1	3 592,7	54,5
06	5 429,0	301,7	5 127,3	1 497,2	37,2	1 460,0	3 630,1	3 598,2	31,9
07	6 465,4	418,2	6 047,2	1 084,4	298,2	786,2	4 962,8	4 866,6	96,1
08	5 440,4	325,2	5 115,2	1 596,2	113,1	1 483,0	3 519,0	3 423,2	95,8

Neatidėliotinių (*spot*) sandorių balansas¹⁰ pagal dalyvius

Mln. Lt

	Iš viso	Grynieji	Negrynieji				
			iš viso	neresidentų	nekredito įstaigos		
					kredito įstaigos	iš viso	rezidentai
1999 01–12	-2 331,2	239,7	-2 570,8	593,5	-3 224,8	-3 305,7	80,9
2000 01–12	304,0	1 513,4	-1 209,5	1 061,1	-2 281,4	-2 681,7	400,3
2001 01–12	735,5	2 784,5	-2 049,0	1 892,1	-3 938,8	-4 147,4	208,6
2002 01–12	1 964,5	3 580,2	-1 615,7	1 676,3	-3 292,1	-3 671,1	379,0
2003 01–12	3 554,9	2 776,3	778,7	3 289,0	-2 510,4	-2 575,4	65,1
2004 01–12	6 181,8	1 735,3	4 446,5	6 063,9	-1 617,4	-1 640,7	23,3
2005 01–12	543,3	1 735,6	-1 192,4	-796,7	-395,7	-827,6	431,9
2006 01–12	-5 175,4	1 679,5	-6 854,9	365,9	-7 220,8	-7 103,4	-117,4
2007 01	-587,0	146,9	-733,8	-103,0	-630,8	-1352,3	721,5
02	33,1	101,7	-68,6	476,1	-544,7	-529,9	-14,8
03	-1 475,5	14,9	-1 490,5	-594,8	-895,7	-916,1	20,4
04	1 413,6	75,5	1 338,1	1 708,1	-370,0	-462,9	92,9
05	-663,9	116,3	-780,2	132,8	-912,9	-922,2	9,3
06	-652,6	119,3	-771,9	30,5	-802,4	-949,5	147,2
07	372,4	187,4	185,0	132,4	52,6	31,2	21,3
08	-13,2	210,8	-224,0	304,7	-528,7	-569,0	40,3
09	-401,4	92,4	-493,8	160	-653,8	-662,2	8,4
10	45,2	86,0	-40,8	192,6	-233,4	-166,7	-66,7
11	274,5	-8,7	283,3	643,7	-360,5	-369,4	8,9
12	26,1	93,3	-67,1	3,2	-70,2	-417,7	347,3
2007 01–12	-1 628,6	1 235,6	-2 864,3	3 086,4	-5 950,6	-7 286,7	1 336,1
2008 01	-1 597,6	27,4	-1 625,0	-877,3	-747,7	-708,7	-39,0
02	841,1	36,8	804,3	1 007,7	-203,4	-161,9	-41,4
03	145,2	67,5	77,7	-123,7	201,4	164,4	37
04	807,4	75,5	731,9	526,6	205,3	158,1	47,2
05	-195,0	82,7	-277,7	30,9	-308,7	-359,3	50,6
06	-177,1	89,4	-266,5	427,5	-694,0	-753,4	59,5
07	-96,6	164,7	-261,3	482,1	-743,4	-840,3	97,0
08	-677,7	143,4	-821,1	-495,5	-325,6	-367,6	42,0

Šaltinis: Lietuvos bankas.

¹⁰Pastabas žiūrėti paaiškinimuose (25 p.).

NEATIDĖLIOTINI (SPOT) SANDORIAI

Neatidėliotinių (spot) sandorių apyvarta pagal valiutas

Mln. Lt

	Iš viso	USD	EPS valstybių valiutos					GBP	RUB	Kitos valiutos
			iš viso	EUR	DEM	FRF	kitos EPS valiutos			
1999 01–12	45 783,1	38 200,8	6 048,3	1 885,0	3 344,0	157,8	661,6	345,7	190,1	998,1
2000 01–12	48 443,3	40 308,2	6 313,0	3 051,4	2 648,7	103,0	509,8	538,5	204,4	1 079,3
2001 01–12	65 727,0	55 564,2	8 244,0	5 243,6	2 448,5	99,3	452,7	455,4	248,7	1 214,7
2002 01–12	197 352,9	32 013,0	163 134,0	163 070,3	58,8	1,0	3,9	547,8	271,7	1 386,4
2003 01–12	149 101,2	12 183,1	134 355,4	134 355,1	0,3	0,0	0,0	689,6	298,5	1 574,6
2004 01–12	82 182,9	10 280,6	68 920,4	68 920,2	0,2	–	–	809,9	302,9	1 869,0
2005 01–12	59 423,9	10 783,2	44 290,8	44 290,8	0,0	–	–	1 162,8	334,2	2 852,9
2006 01–12	80 483,4	19 507,4	55 137,1	55 137,1	0,0	–	–	1612	434,2	3 793,0
2007 01	7 956,9	922,9	6 403,3	6 403,3	–	–	0,0	170,9	87,7	372,2
02	7 465,3	818,5	6 159,3	6 159,3	–	–	–	130,4	44,7	312,4
03	6 983,5	855,0	5 623,5	5 623,5	–	–	–	119,9	37,6	347,4
04	9 311,8	940,5	7 744,2	7 744,2	–	–	–	256,5	34,8	335,8
05	8 208,2	1 278,3	6 299,2	6 299,2	–	–	–	174,1	50,4	406,2
06	7 522,7	985,3	5 972,2	5 972,2	–	–	–	155,5	42,9	366,7
07	7 391,2	1 003,7	5 678,0	5 678,0	–	–	–	246,4	48,1	415,0
08	9 625,8	1 430,9	7 422,2	7 422,2	–	–	–	238,1	52,0	482,7
09	7 941,0	1 141,6	6 206,7	6 206,7	–	–	–	150,3	45,1	397,3
10	9 608,7	1 409,8	7 526,7	7 526,7	–	–	–	153,9	48,1	470,2
11	9 650,6	1 178,3	7 868,2	7 868,2	–	–	–	147,2	48,4	408,6
12	10 702,6	1 200,5	8 846,9	8 846,9	–	–	–	155,6	50,3	449,4
2007 01–12	102 368,3	13 165,3	81 750,4	81 750,4	–	–	0,0	2 098,8	590,0	4 763,8
2008 01	11 709,6	1 023,7	10 092,8	10 092,8	–	–	–	165,4	39,0	388,6
02	9 563,2	1 094,1	7 929,3	7 929,3	–	–	–	166,1	37,9	335,8
03	8 353,2	764,6	6 983,8	6 983,8	–	–	–	146,1	41,1	417,5
04	12 060,0	1 177,1	10 110,3	10 110,3	–	–	–	191,9	60,4	520,3
05	9 294,8	1 118,6	7 527,2	7 527,2	–	–	–	122,9	49,2	476,9
06	10 643,6	1 163,6	8 786,2	8 786,2	–	–	–	121,5	45,7	526,6
07	12 536,0	1 314,4	9 980,4	9 980,4	–	–	–	243,4	315,0	682,7
08	10 090,0	1 112,4	8 306,1	8 306,1	–	–	–	134,8	59,0	477,7

iš jų sandorių grynaisiais pinigais

1999 01–12	7 255,5	6 047,3	925,5	–	829,7	52,3	43,5	122,9	3,3	156,5
2000 01–12	6 714,8	5 476,0	766,9	–	684,4	31,2	51,3	303,8	4,3	163,8
2001 01–12	6 641,9	5 518,2	750,6	–	652,0	36,2	62,4	179,2	6,9	187,1
2002 01–12	7 856,8	5 557,7	1 817,5	1 754,2	58,4	1,0	3,9	178,1	7,7	295,9
2003 01–12	7 144,7	3 980,6	2 531,9	2 531,5	0,3	0,0	0,0	254,3	8,8	369,2
2004 01–12	5 852,5	2 500,0	2 565,3	2 565,1	0,2	–	–	335,8	12,6	438,8
2005 01–12	6 693,1	2 413,3	3 120,8	3 120,8	–	–	–	568,2	15,2	575,6
2006 01–12	8 130,8	2 575,4	3 972,6	3 972,6	0,0	–	–	777	28,2	777,2
2007 01	693,4	201,4	355,3	355,3	–	–	0,0	77,1	2,8	56,9
02	569,0	172,3	292,9	292,9	–	–	–	55,0	2,4	46,4
03	656,5	189,2	359,6	359,6	–	–	–	45,4	2,7	59,7
04	660,6	187,5	345,6	345,6	–	–	–	54,9	2,7	70,0
05	826,4	244,5	431,3	431,3	–	–	–	63,6	3,4	83,6
06	716,2	192,5	374,4	374,4	–	–	–	65,2	4,2	79,9
07	779,1	179,3	400,0	400,0	–	–	–	89,1	4,5	106,2
08	971,4	241,3	501,5	501,5	–	–	–	102,5	5,7	120,5
09	727,7	184,5	384,5	384,5	–	–	–	61,5	4,3	92,9
10	819,1	204,3	442,8	442,8	–	–	–	61,9	4,9	105,2
11	754,1	191,6	444,4	444,4	–	–	–	48,5	4,5	65,1
12	792,9	159,3	461,9	461,9	–	–	–	63,8	4,3	103,5
2007 01–12	8 966,4	2 347,7	4 794,3	4 794,3	–	–	0,0	788,3	46,2	989,8
2008 01	696,9	144,2	426,0	426,0	–	–	–	60,7	5,0	61,1
02	575,3	129,1	344,1	344,1	–	–	–	46,9	4,0	51,2
03	637,1	139,4	364,6	364,6	–	–	–	60,8	4,3	67,9
04	820,5	169,5	478,1	478,1	–	–	–	81,5	5,5	86,0
05	669,0	139,4	391,6	391,6	–	–	–	55,7	5,2	77,2
06	692,7	131,0	403,7	403,7	–	–	–	64,5	6,9	86,6
07	1 001,1	174,6	577,6	577,6	–	–	–	105,7	8,7	134,6
08	793,9	155,6	444,4	444,4	–	–	–	78,0	7,4	108,4

Šaltinis: Lietuvos bankas.

NEATIDĖLIOTINI (SPOT) SANDORIAI

Neatidėliotinių (spot) sandorių balansas pagal valiutas

Mln. Lt

	Iš viso	USD	EPS valstybių valiutos					GBP	RUB	Kitos valiutos
			Iš viso	EUR	DEM	FRF	kitos EPS valiutos			
1999 01–12	-2 331,2	-295,0	-1 722,9	367,7	-1 423,8	-109,3	-557,5	45,9	-10,4	-348,8
2000 01–12	304,0	1 982,1	-1 508,1	346,9	-1 363,7	-60,8	-430,5	120,3	5,4	-295,7
2001 01–12	735,5	3 417,3	-2 458,4	-635,2	-1 402,3	-64,5	-356,5	124,1	60,3	-407,7
2002 01–12	1 964,5	2 992,6	-1 160,6	-1 221,8	56,5	1,0	3,6	227,5	39,9	-134,9
2003 01–12	3 554,9	901,5	2 236,9	2 236,6	0,3	0,0	0,0	334,2	72,6	9,8
2004 01–12	6 181,8	-1 092,4	6 973,4	6 973,2	0,2	–	–	343,7	-10,8	-32,0
2005 01–12	543,3	-1 501,4	1 540,4	1 540,4	0,0	–	–	532,0	-33,7	5,8
2006 01–12	-5 175,4	-1 925,5	-3 895,6	-3 895,6	0,0	–	–	596	-66,1	115,5
2007 01	-587,0	-110,9	-536,5	-536,5	–	–	0,0	50,4	25,1	-15,1
02	33,1	-117,5	137,2	137,2	–	–	–	39,2	-18,5	-7,4
03	-1 475,5	-95,7	-1 393,6	-1 393,6	–	–	–	24,6	-9,9	-0,9
04	1 413,6	-190,2	1 655,4	1 655,4	–	–	–	-53,3	-10,2	11,8
05	-663,9	-169,5	-554,8	-554,8	–	–	–	54,6	-10,4	16,1
06	-652,6	-287,6	-420,9	-420,9	–	–	–	68,9	-10,4	-2,6
07	372,4	-163,5	438,8	438,8	–	–	–	93,6	-13,4	17,0
08	-13,2	-367,0	276,0	276,0	–	–	–	107,9	-15,9	-14,2
09	-401,4	-316,5	-134,8	-134,8	–	–	–	28,0	-12,6	34,5
10	45,2	-418,6	413,5	413,5	–	–	–	29,9	-12,8	33,2
11	274,5	-149	399,6	399,6	–	–	–	17,8	-7,1	13,2
12	26,1	-390,4	295,1	295,1	–	–	–	36,1	-12,5	97,8
2007 01–12	-1 628,6	-2 776,3	575,0	575,0	–	–	0,0	497,8	-108,6	183,5
2008 01	-1 597,6	-338,7	-1 335,3	-1 335,3	–	–	–	28,6	-7,2	54,9
02	841,1	-247,0	1 082,8	1 082,8	–	–	–	-17,0	-4,5	26,8
03	145,2	-161,5	197,0	197,0	–	–	–	36,0	-1,0	74,8
04	807,4	-190,9	833,5	833,5	–	–	–	61,2	6,7	96,8
05	-196,7	-517,1	168,8	168,8	–	–	–	36,2	-0,2	115,7
05	-195,0	-515,5	168,8	168,8	–	–	–	36,2	-0,2	115,7
06	-177,1	-592,8	251,8	251,8	–	–	–	39,1	-3,4	128,2
07	-96,6	-446,3	299,9	299,9	–	–	–	88,7	-255,5	216,6
08	-677,7	-414,1	-466,1	-466,1	–	–	–	46,2	4,6	151,7

Iš jų sandorių gryniaisiais pinigais

1999 01–12	239,7	31,1	65,5	–	93,1	-31,9	4,3	79,2	0,2	63,6
2000 01–12	1 513,4	1 153,6	106,1	–	107,2	-11,5	10,4	181,2	-0,3	72,9
2001 01–12	2 784,5	2 541,0	44,8	–	42,7	-14,9	16,9	127,9	-0,3	71,2
2002 01–12	3 580,2	3 692,9	-397,7	-458,5	56,2	1,0	3,6	120,1	-0,1	165,1
2003 01–12	2 776,3	2 758,5	-334,8	-335,1	0,3	0,0	0,0	172,1	-0,3	180,8
2004 01–12	1 735,3	1 388,3	-40,7	-40,9	0,2	–	–	201,2	-0,2	186,6
2005 01–12	1 735,6	1 280,6	-200,4	-200,4	0,0	–	–	381,0	-0,8	275,2
2006 01–12	1 679,5	1 190,9	-293,4	-293,5	0,0	–	–	507	-0,8	275,6
2007 01	146,9	100,7	-13,1	-13,1	–	–	0,0	50,5	-0,1	8,9
02	101,7	81,7	-21,2	-21,2	–	–	–	34,3	0,0	6,9
03	14,9	61,2	-77,0	-77,0	–	–	–	22,8	-0,2	8,2
04	75,5	69,2	-46,9	-46,9	–	–	–	32,9	0,0	20,2
05	116,3	122,5	-63,0	-63,0	–	–	–	40,2	0,0	16,5
06	119,3	83,6	-23,8	-23,8	–	–	–	42,0	-0,2	17,7
07	187,4	80,1	3,4	3,4	–	–	–	61,7	0,0	42,2
08	210,8	86,5	21,2	21,2	–	–	–	68,2	0,1	34,9
09	92,4	34,8	1,2	1,2	–	–	–	31,5	-0,1	25,0
10	86,0	47,1	-26,0	-26,0	–	–	–	33,5	-0,1	31,6
11	-8,7	55,4	-98,7	-98,7	–	–	–	22,6	0,1	11,9
12	93,2	57,0	-59,1	-59,1	–	–	–	37,4	0,3	57,5
2007 01–12	1 235,6	879,8	-403,1	-403,1	–	–	0,0	477,5	-0,1	281,5
2008 01	27,4	21,0	-36,2	-36,2	–	–	–	30,6	0,0	12,0
02	36,8	24,1	-19,7	-19,7	–	–	–	23,3	0,1	9,0
03	67,5	27,7	-21,5	-21,5	–	–	–	35,5	-0,4	26,2
04	75,5	33,2	-29,0	-29,0	–	–	–	49,4	0,1	21,7
05	82,7	18,9	6,8	6,8	–	–	–	33,0	-0,1	24,2
06	89,4	22,4	0,5	0,5	–	–	–	38	-0,4	28,8
07	164,7	45,9	0,8	0,8	–	–	–	68,7	-0,1	49,4
08	143,4	30,7	27,2	27,2	–	–	–	47,1	0,0	38,4

Šaltinis: Lietuvos bankas.

IŠVESTINIAI SANDORIAI

Išvestinių sandorių apyvarta

Mln. Lt

	Iš viso		Išankstiniai sandoriai (forward)		Apsikeitimo sandoriai (swap)		Pasirinkimo sandoriai (option)	
	sandorių sk.	apyvarta	sandorių sk.	apyvarta	sandorių sk.	apyvarta	sandorių sk.	apyvarta
1999 01–12	1 542	9 979,3	189	317,8	1 284	7 884,1	69	1 777,4
2000 01–12	1 564	11 462,9	202	1 248,4	1 190	8 429,3	172	1 785,3
2001 01–12	2 382	18 838,7	599	3 453,3	1 603	12 282,1	180	3 103,4
2002 01–12	3 526	28 861,5	864	2 844,5	2 660	26 014,8	2	2,1
2003 01–12	3 689	40 157,6	872	4 395,4	2 769	35 751,1	48	11,1
2004 01–12	4 159	56 295,7	976	8 105,3	3 089	48 164,9	94	25,5
2005 01–12	3 272	52 390,0	911	2 227,6	2 212	50 114,5	149	47,9
2006 01–12	3 262	114 486,0	1 178	1 066,1	1 960	113 399,8	124	20,1
2007 01	417	11 822,7	121	237,2	275	11 583,9	21	1,6
02	322	9 342,6	86	61,9	220	9 279,4	16	1,3
03	423	8 512,9	104	364,4	296	8 146,7	23	1,7
04	370	7 242,1	84	286,7	268	6 953,9	18	1,5
05	402	8 229,5	78	915,4	300	7 309,0	24	5,1
06	308	5 482,3	78	386,9	214	5 093,0	16	2,3
07	340	5 486,3	108	185,5	221	5 300,0	11	0,9
08	409	9 357,9	86	469,4	307	8 886,9	16	1,6
09	446	7 303,5	153	199,4	283	7 101,2	10	2,9
10	416	8 120,6	120	922,1	285	7 195,9	11	2,6
11	399	8 746,1	118	892,4	275	7 852,0	6	1,7
12	414	7 710,0	120	827,5	290	6 880,6	4	2,0
2007 01–12	4 666	97 356,4	1256	5 748,7	3 234	91 582,3	176	25,3
2008 01	394	13 681,8	132	1 472,7	255	12 208,1	7	1,0
02	334	10 327,6	93	1 591,2	233	8 734,8	8	1,6
03	307	7 509,8	87	152,7	210	7 355,9	10	1,3
04	366	13 608,7	76	603,1	284	13 004,6	6	1,1
05	316	10 082,0	63	538,8	246	9 541,9	7	1,3
06	338	10 549,9	60	672,6	272	9 876,5	6	0,8
07	436	14 506,5	90	1 871,4	337	12 631,9	9	3,2
08	320	9 885,2	46	468,2	267	9 416,2	7	0,9

Išvestinių sandorių apyvarta pagal dalyvius

Mln. Lt

	Iš viso	Kredito įstaigos			Nekredito įstaigos		
		iš viso	rezidentai	nerezidentai	iš viso	rezidentai	nerezidentai
1999 01–12	9 979,3	9 876,4	2 992,8	6 883,5	102,9	51,0	52,0
2000 01–12	11 462,9	10 724,3	1 474,8	9 249,6	738,6	535,0	203,6
2001 01–12	18 838,7	17 490,8	3 260,0	14 230,8	1 348,0	1 238,6	109,4
2002 01–12	28 861,5	27 649,0	4 455,1	23 193,9	1 212,4	1 212,3	0,2
2003 01–12	40 157,6	35 799,9	4 716,2	31 083,6	4 357,8	4 357,6	0,1
2004 01–12	56 295,7	47 882,4	4 804,0	43 078,4	8 413,3	8 405,1	8,2
2005 01–12	52 390,0	43 482,5	2 365,8	41 116,6	8 907,6	8 907,4	0,2
2006 01–12	114 486,0	113 435,5	3 846,4	109 589,2	1 050,4	1 048,2	2,2
2007 01	11 822,7	11 688,4	562,5	11 125,9	134,3	134,1	0,2
02	9 342,6	9 265,6	513,9	8 751,7	77,0	76,2	0,8
03	8 512,9	8 360,4	552,4	7 807,9	152,5	151,6	0,9
04	7 242,1	7 162,1	1 145,4	6 016,8	80,0	79,9	0,1
05	8 229,5	7 550,3	1 699,9	5 850,4	679,2	678,3	0,9
06	5 482,3	5 037,8	579,1	4 458,7	444,5	444,5	–
07	5 486,3	4 894,1	999,8	3 894,3	592,2	592,2	–
08	9 357,9	9 079,1	1 550,9	7 528,2	278,9	278,9	–
09	7 303,5	6 664,2	1 343,0	5 321,2	639,2	639,2	–
10	8 120,6	7 634,7	2 068,5	5 566,2	485,9	484,7	1,2
11	8 746,1	7 664,7	1 202,1	6 462,6	1 081,4	1 077,8	3,6
12	7 710,0	6 727,0	1 396,7	5 330,4	983,0	983,0	–
2007 01–12	97 356,4	91 728,4	13 614,1	78 114,2	5 628,0	5 620,4	7,6
2008 01	13 681,8	12 502,7	1 075,8	11 427,0	1 179,0	1 179,0	–
02	10 327,6	9 441,2	716,0	8 725,3	886,3	886,3	–
03	7 509,8	6 776,5	650,5	6 126,0	733,4	733,4	–
04	13 608,7	12 913,4	865,5	12 047,9	695,3	695,3	–
05	10 082,0	9 445,3	444,8	9 000,5	636,7	636,7	–
06	10 549,9	9 516,2	750,6	8 765,7	1 033,6	1 033,6	–
07	14 506,5	13 258,9	865,3	12 393,6	1 247,6	1 247,6	–
08	9 885,2	9 162,6	489,5	8 673,1	722,7	722,7	–

IŠVESTINIAI SANDORIAI

Išvestinių sandorių apyvarta pagal trukmę

Mln. Lt

	Iš viso	1 diena	2–7 d.	8 d.–1 mėn.	1–3 mėn.	3–6 mėn.	Ilgiau kaip 6 mėn.
1999 01–12	9 983,8	4 832,7	3 417,9	951,6	761,1	20,5	–
2000 01–12	11 462,9	4 508,4	3 158,6	1 574,6	1 578,7	479,7	162,9
2001 01–12	18 838,7	6 520,1	6 307,6	3 878,3	1 210,1	564,4	358,2
2002 01–12	28 861,5	13 266,0	8 067,6	5 870,1	1 304,8	257,4	95,5
2003 01–12	40 157,6	11 467,7	15 132,5	10 831,4	2 248,9	279,7	197,5
2004 01–12	56 295,7	12 173,0	8 759,1	24 727,0	10 177,8	258,2	200,6
2005 01–12	52 390,0	8 819,8	3 456,9	35 955,2	3 790,0	137,9	230,2
2006 01–12	114 486,0	5 923,3	4 912,2	100 683,5	2 405,6	306,7	254,7
2007 01	11 822,7	784,9	579,6	10 221,5	183,1	7,2	46,4
02	9 342,6	1 141,1	100,6	7 114,0	553,3	433,7	–
03	8 512,9	683,1	523,2	6 374,7	544,3	256,0	131,6
04	7 242,1	1 074,6	1 276,4	4 669,8	152,5	30,8	38,0
05	8 229,5	1 363,3	1 598,8	3 380,8	810,0	603,4	473,1
06	5 482,3	556,3	493,0	3 335,7	844,0	250,7	2,6
07	5 486,3	1 017,7	490,4	3 659,5	310,6	5,5	2,6
08	9 357,9	1 606,7	959,2	5 084,8	1 606,5	100,7	–
09	7 303,5	1 387,0	1 239,3	3 546,8	1 038,5	91,5	0,4
10	8 120,6	1 912,1	897,0	4 078,2	891,2	338,4	3,6
11	8 746,1	1 268,9	761,8	4 408,8	1 980,5	319,9	6,3
12	7 710,0	1 103,7	419,6	4 123,6	1 737,8	306,2	19,1
2007 01–12	97 356,4	13 899,2	9 338,9	59 998,3	10 652,2	2 744,0	723,8
2008 01	13 681,8	1 978,0	1 739,4	7 730,2	1 580,2	650,0	3,8
02	10 327,6	1 386,0	2 102,2	5 311,8	990,5	416,8	120,2
03	7 509,8	518,6	2 040,6	4 276,5	401,3	120,2	152,7
04	13 608,7	1 829,5	3 061,1	6 729,6	1 053,3	874,0	61,1
05	10 082,0	1 546,0	509,2	6 513,7	706,5	247,3	559,3
06	10 549,9	2 942,2	776,4	5 151,7	751,3	642,1	286,2
07	14 506,5	3 568,5	2 840,5	6 435,8	971,1	35,9	654,7
08	9 885,2	1 642,2	416,3	6 051,4	1 465,1	1,1	309,0

Išvestinių sandorių apyvarta pagal valiutas

Mln. Lt

	Iš viso	USD	EUR	Kitos
1999 01–12	9 979,3	9 938,9	25,0	15,4
2000 01–12	11 462,9	11 335,2	119,7	8,1
2001 01–12	18 838,7	18 321,0	491,4	26,3
2002 01–12	28 861,5	4 468,7	24 353,0	39,7
2003 01–12	40 157,6	3 788,5	36 359,8	9,3
2004 01–12	56 295,7	7 400,6	48 849,9	45,3
2005 01–12	52 390,0	9 566,2	42 722,1	101,7
2006 01–12	114 486,0	9 322,2	105 072,0	91,7
2007 01	11 822,7	737,9	11 060,4	24,4
02	9 342,6	1 067,3	8 250,6	24,7
03	8 512,9	714,0	7 764,8	34,0
04	7 242,1	736,0	6 497,7	8,5
05	8 229,5	854,6	7 372,0	2,9
06	5 482,3	709,7	4 762,8	9,8
07	5 486,3	835,1	4 569,5	81,7
08	9 357,9	1 288,0	8 064,0	6,0
09	7 303,5	1 210,5	6 089,7	3,2
10	8 120,6	980,2	7 136,6	3,7
11	8 746,1	1 064,4	7 680,2	1,5
12	7 710,0	1 059,4	6 614,9	35,7
2007 01–12	97 356,4	11 257,1	85 863,2	236,1
2008 01	13 681,8	1 598,6	12 083,0	0,1
02	10 327,6	859,6	9 462,2	5,8
03	7 509,8	418,6	7 088,2	3,0
04	13 608,7	1 347,3	12 258,9	2,5
05	10 082,0	986,4	9 093,5	2,1
06	10 549,9	2 128,8	8 420,7	0,3
07	14 506,5	2 344,8	12 158,6	3,1
08	9 885,2	925,0	8 954,4	5,9

Šaltinis: Lietuvos bankas.

IŠANKSTINIAI (FORWARD) SANDORIAI

Išankstinių (forward) sandorių skaičius

	Iš viso	Kredito įstaigos			Nekredito įstaigos		
		iš viso	rezidentai	neresidentai	iš viso	rezidentai	neresidentai
1999 01–12	189	61	27	34	128	126	2
2000 01–12	202	98	6	92	104	92	12
2001 01–12	599	179	8	171	420	414	6
2002 01–12	864	127	20	107	737	735	2
2003 01–12	872	128	22	106	744	743	1
2004 01–12	976	148	17	131	828	813	15
2005 01–12	911	12	–	12	899	898	1
2006 01–12	1 178	21	15	6	1 157	1 157	–
2007 01	121	3	3	–	118	118	–
02	86	–	–	–	86	86	–
03	104	11	1	10	93	93	–
04	84	7	1	6	77	77	–
05	78	9	2	7	69	69	–
06	78	6	1	5	72	72	–
07	108	–	–	–	108	108	–
08	86	5	1	4	81	81	–
09	153	–	–	–	153	153	–
10	120	19	4	15	101	101	–
11	118	4	3	1	114	114	–
12	120	3	3	–	117	117	–
2007 01–12	1 256	67	19	48	1 189	1 189	–
2008 01	132	5	–	5	127	127	–
02	93	17	–	17	76	76	–
03	87	–	–	–	87	87	–
04	76	7	–	7	69	69	–
05	63	4	–	4	59	59	–
06	60	4	1	3	56	56	–
07	90	12	2	10	78	78	–
08	46	5	–	5	41	41	–

Išankstinių (forward) sandorių apyvarta pagal dalyvius

Mln. Lt

	Iš viso	Kredito įstaigos			Nekredito įstaigos		
		iš viso	rezidentai	neresidentai	iš viso	rezidentai	neresidentai
1999 01–12	317,8	273,7	163,2	110,5	44,1	34,5	9,6
2000 01–12	1 248,4	1 026,3	39,3	987,0	222,1	27,1	195,0
2001 01–12	3 453,3	3 198,1	18,0	3 180,2	255,1	155,7	99,4
2002 01–12	2 844,5	2 008,8	55,8	1 953,0	835,7	835,6	0,1
2003 01–12	4 395,4	3 230,9	145,0	3 085,9	1 164,5	1 164,4	0,0
2004 01–12	8 105,3	5 618,4	89,1	5 529,3	2 486,9	2 480,3	6,6
2005 01–12	2 227,6	87,0	–	87,0	2 140,6	2 140,4	0,2
2006 01–12	1 066,1	569,4	543,8	25,6	496,7	496,7	–
2007 01	237,2	124,3	124,3	–	112,9	112,9	–
02	61,9	–	–	–	61,9	61,9	–
03	364,4	326,8	34,6	292,2	37,6	37,6	–
04	286,7	224,2	86,3	137,9	62,5	62,5	–
05	915,4	493,2	148,5	344,7	422,3	422,3	–
06	386,9	257,2	69,1	188,1	129,7	129,7	–
07	185,5	–	–	–	185,5	185,5	–
08	469,4	238,2	69,1	169,1	231,3	231,3	–
09	199,4	–	–	–	199,4	199,4	–
10	922,1	698,3	172,8	525,5	223,8	223,8	–
11	892,4	136,5	134	2,5	755,8	755,8	–
12	827,5	138,1	138,1	–	689,4	689,4	–
2007 01–12	5 748,7	2 636,6	976,7	1 659,9	3 112,1	3 112,1	–
2008 01	1 472,7	449,3	–	449,3	1 023,4	1 023,4	–
02	1 591,2	1 337,5	–	1 337,5	253,7	253,7	–
03	152,7	–	–	–	152,7	152,7	–
04	603,1	536,5	–	536,5	66,6	66,6	–
05	538,8	295,0	–	295,0	243,8	243,8	–
06	672,6	356,3	34,5	321,8	316,2	316,2	–
07	1 871,4	1 053,1	172,7	880,5	818,2	818,2	–
08	468,2	400,6	–	400,6	67,6	67,6	–

Šaltinis: Lietuvos bankas.

IŠANKSTINIAI (FORWARD) SANDORIAI

Išankstinių (forward) sandorių apyvarta pagal trukmę

Mln. Lt

	Iš viso	Iki 7 d.	8 d.–1 mėn.	1–3 mėn.	3–6 mėn.	Ilgiau kaip 6 mėn.
1999 01–12	317,8	170,4	75,6	71,8	–	–
2000 01–12	1 248,4	773,6	350,3	67,2	57,3	–
2001 01–12	3 453,3	2 734,2	579,0	76,0	9,4	54,7
2002 01–12	2 844,5	1 689,8	523,0	521,5	83,0	27,2
2003 01–12	4 395,4	1 993,4	2 076,7	276,7	41,6	7,0
2004 01–12	8 105,3	1 575,1	3 415,0	2 951,7	79,4	84,0
2005 01–12	2 227,6	73,5	1 497,6	519,4	46,8	90,2
2006 01–12	1 066,1	64,7	335,8	577,5	32,3	55,8
2007 01	237,2	9,3	48,2	130,7	7,2	41,9
02	61,9	1,4	30,0	10,0	20,5	–
03	364,4	3,6	22,1	58,5	211,2	68,8
04	286,7	47,3	153,5	53,9	29,1	2,8
05	915,4	2,1	44,1	398,6	53,0	417,6
06	386,9	14,9	113,7	205,6	50	2,6
07	185,5	3,6	59,0	120,0	0,2	2,6
08	469,4	6,8	47,4	314,6	100,7	–
09	199,4	1,1	64,6	97,3	35,9	0,4
10	922,1	2,2	243,3	342,8	330,2	3,6
11	892,4	6,0	291,5	468,2	120,4	6,3
12	827,5	26,3	353,9	381,2	54,9	11,1
2007 01–12	5 748,7	124,5	1 471,4	2 581,7	1 013,3	557,8
2008 01	1 472,7	42,8	619,3	366,8	440,0	3,8
02	1 591,2	865,4	445,7	10,0	245,9	24,3
03	152,7	3,0	88,5	8,5	2,7	50,0
04	603,1	2,5	572,9	25,5	1,2	0,9
05	538,8	10,4	514,5	8,1	4,8	1,0
06	672,6	3,4	63,2	144,7	287,6	173,5
07	1 871,4	0,4	1 353,8	189,0	23,8	304,3
08	468,2	0,9	11,2	454,8	0,8	0,5

Išankstinių (forward) sandorių apyvarta pagal valiutas

Mln. Lt

	Iš viso	USD	EUR	Kitos
1999 01–12	317,8	297,8	10,3	9,7
2000 01–12	1 248,4	1 221,6	19,8	7,0
2001 01–12	3 453,3	3 323,3	109,3	20,7
2002 01–12	2 844,5	677,3	2 128,4	38,8
2003 01–12	4 395,4	301,1	4 089,8	4,6
2004 01–12	8 105,3	466,4	7 603,4	35,4
2005 01–12	2 227,6	333,0	1 822,9	71,7
2006 01–12	1 066,1	410,1	585,5	70,5
2007 01	237,2	41,9	172,7	22,7
02	61,9	37,5	–	24,4
03	364,4	26,1	330,2	8,0
04	286,7	41,5	243,0	2,2
05	915,4	9,5	904,1	1,9
06	386,9	59,4	319,8	7,7
07	185,5	67,8	96,0	21,6
08	469,4	58,2	407,8	3,4
09	199,4	83,4	116,0	0,0
10	922,1	170,1	751,9	0,1
11	892,4	82,8	809,6	–
12	827,5	88,3	739,1	–
2007 01–12	5 748,7	766,7	4 890,1	92,0
2008 01	1 472,7	108,2	1 364,4	0,1
02	1 591,2	46,1	1 544,6	0,5
03	152,7	100,1	50,0	2,6
04	603,1	63,6	537,8	1,7
05	538,8	69,8	468,7	0,3
06	672,6	32,9	639,6	0,0
07	1 871,4	54,1	1 814,9	2,4
08	468,2	16,6	449,7	1,9

Šaltinis: Lietuvos bankas.

APSIKEITIMO (SWAP) SANDORIAI

Apsikeitimo (swap) sandorių skaičius

	Iš viso	Kredito įstaigos			Nekredito įstaigos		
		iš viso	rezidentai	nerезidentai	iš viso	rezidentai	nerезidentai
1999 01–12	1 284	1 166	429	737	118	115	3
2000 01–12	1 190	1 158	278	880	32	30	2
2001 01–12	1 603	1 416	520	896	187	185	2
2002 01–12	2 660	2 189	600	1 589	471	469	2
2003 01–12	2 769	2 222	601	1 621	547	539	8
2004 01–12	3 089	2 056	447	1 609	1 033	1 023	10
2005 01–12	2 212	1 365	263	1 102	847	847	–
2006 01–12	1 960	1 155	215	940	805	802	3
2007 01	275	167	32	135	108	105	3
02	220	149	31	118	71	69	2
03	296	171	40	131	125	122	3
04	268	211	58	153	57	55	2
05	300	229	71	158	71	69	2
06	214	143	28	115	71	71	–
07	221	173	43	130	48	48	–
08	307	211	66	145	96	96	–
09	283	178	54	124	105	105	–
10	285	199	65	134	86	85	1
11	275	184	45	139	91	88	3
12	290	184	45	139	106	106	–
2007 01–12	3 234	2 199	578	1 621	1 035	1 019	16
2008 01	255	202	45	157	53	53	–
02	233	165	32	133	68	68	–
03	210	119	28	91	91	91	–
04	284	201	30	171	83	83	–
05	246	181	22	159	65	65	–
06	272	192	30	162	80	80	–
07	337	232	31	201	105	105	–
08	267	192	20	172	75	75	–

Apsikeitimo (swap) sandorių apyvarta pagal dalyvius

Mln. Lt

	Iš viso	Kredito įstaigos			Nekredito įstaigos		
		iš viso	rezidentai	nerезidentai	iš viso	rezidentai	nerезidentai
1999 01–12	7 884,1	7 825,3	2 601,0	5 224,2	58,8	16,5	42,4
2000 01–12	8 429,3	8 389,5	1 369,4	7 020,0	39,8	31,2	8,6
2001 01–12	12 282,1	12 170,0	3 134,3	9 035,7	112,2	102,2	10,0
2002 01–12	26 014,8	25 639,2	4 399,4	21 239,8	375,7	375,6	0,1
2003 01–12	35 751,1	32 564,9	4 571,2	27 993,7	3 186,2	3 186,1	0,1
2004 01–12	48 164,9	42 253,3	4 714,9	37 538,3	5 911,6	5 910,1	1,6
2005 01–12	50 114,5	43 376,0	2 365,8	41 010,2	6 738,5	6 738,5	–
2006 01–12	113 399,8	112 863,8	3 302,5	109 561,3	535,9	533,8	2,1
2007 01	11 583,9	11 564,1	438,2	11 125,9	19,8	19,6	0,2
02	9 279,4	9 265,6	513,9	8 751,7	13,8	13,0	0,8
03	8 146,7	8 033,6	517,9	7 515,7	113,2	112,3	0,9
04	6 953,9	6 938,0	1 059,0	5 878,9	15,9	15,8	0,1
05	7 309,0	7 057,1	1 551,4	5 505,7	251,8	251,0	0,9
06	5 093,0	4 780,6	510,1	4 270,6	312,4	312,4	–
07	5 300,0	4 894,1	999,8	3 894,3	405,9	405,9	–
08	8 886,9	8 840,9	1 481,8	7 359,1	46,0	46,0	–
09	7 101,2	6 664,2	1 343,0	5 321,2	436,9	436,9	–
10	7 195,9	6 936,4	1 895,7	5 040,8	259,5	258,3	1,2
11	7 852,0	7 528,1	1 068,1	6 460,1	323,8	320,3	3,6
12	6 880,6	6 589,0	1 258,6	5 330,4	291,6	291,6	–
2007 01–12	91 582,3	89 091,7	12 637,4	76 454,3	2 490,6	2 483,0	7,6
2008 01	12 208,1	12 053,4	1 075,8	10 977,7	154,7	154,7	–
02	8 734,8	8 103,8	716,0	7 387,8	631,0	631,0	–
03	7 355,9	6 776,5	650,5	6 126,0	579,4	579,4	–
04	13 004,6	12 376,9	865,5	11 511,4	627,7	627,7	–
05	9 541,9	9 150,3	444,8	8 705,5	391,6	391,6	–
06	9 876,5	9 159,9	716,0	8 443,9	716,6	716,6	–
07	12 631,9	12 205,7	692,6	11 513,1	426,2	426,2	–
08	9 416,2	8 762,0	489,5	8 272,5	654,2	654,2	–

Šaltinis: Lietuvos bankas.

APSIKEITIMO (SWAP) SANDORIAI

Apsikeitimo (swap) sandorių apyvarta pagal trukmę

Mln. Lt

	Iš viso	1 diena	2–7 d.	8 d.–1 mėn.	1–3 mėn.	3–6 mėn.	Ilgiau kaip 6 mėn.
1999 01–12	7 888,6	4 744,4	1 660,5	779,8	683,3	20,5	–
2000 01–12	8 429,3	4 460,4	2 267,0	803,2	519,0	216,9	162,9
2001 01–12	12 282,1	6 520,1	3 169,4	1 442,3	704,7	227,9	217,7
2002 01–12	26 014,8	13 266,0	6 377,8	5 347,2	781,1	174,4	68,4
2003 01–12	35 751,1	11 467,7	13 139,0	8 745,3	1 970,6	238,1	190,5
2004 01–12	48 164,9	12 173,0	7 182,9	21 287,7	7 226,0	178,8	116,6
2005 01–12	50 114,5	8 819,8	3 383,2	34 418,2	3 264,2	89,1	140,0
2006 01–12	113 399,8	5 923,3	4 847,5	100 333,4	1 825,7	272,6	197,3
2007 01	11 583,9	784,9	570,4	10 172,0	52,1	–	4,6
02	9 279,4	1 141,1	99,2	7 082,8	543,1	413,2	–
03	8 146,7	683,1	519,6	6 351,3	485,3	44,7	62,8
04	6 953,9	1 074,6	1 229,0	4 515,4	98,0	1,7	35,2
05	7 309,0	1 363,3	1 596,8	3 334,9	410,9	550,3	52,8
06	5 093,0	556,3	478,1	3 220,9	637,2	200,6	–
07	5 300,0	1 017,7	486,7	3 599,9	190,4	5,3	–
08	8 886,9	1 606,7	952,4	5 035,8	1 291,9	–	–
09	7 101,2	1 387,0	1 238,2	3 479,5	940,9	55,6	–
10	7 195,9	1 912,1	894,8	3 832,9	548,3	7,8	–
11	7 852,0	1 268,9	755,8	4 115,6	1 512,2	199,5	–
12	6 880,6	1 103,7	393,3	3 767,8	1 356,5	251,3	8,0
2007 01–12	91 582,3	13 899,2	9 214,4	58 508,5	8 066,8	1 730,0	163,4
2008 01	12 208,1	1 978,0	1 696,6	7 110,1	1 213,4	210,1	–
02	8 734,8	1 385,8	1 236,4	4 865,3	980,5	170,9	95,9
03	7 355,9	518,6	2 037,6	4 186,7	392,7	117,5	102,7
04	13 004,6	1 829,5	3 058,7	6 155,7	1 027,8	872,7	60,2
05	9 541,9	1 546,0	498,8	5 997,8	698,4	242,5	558,3
06	9 876,5	2 942,2	772,9	5 087,7	606,6	354,5	112,7
07	12 631,9	3 568,5	2 840,1	5 078,8	782,1	12,1	350,4
08	9 416,2	1 642,2	415,4	6 039,7	1 010,0	0,2	308,6

Apsikeitimo (swap) sandorių apyvarta pagal valiutas

Mln. Lt

	Iš viso	USD	EUR	Kitos
1999 01–12	7 884,1	7 863,7	14,7	5,7
2000 01–12	8 429,3	8 330,4	97,8	1,1
2001 01–12	12 282,1	11 896,9	379,6	5,6
2002 01–12	26 014,8	3 789,3	22 224,6	1,0
2003 01–12	35 751,1	3 476,4	32 270,0	4,7
2004 01–12	48 164,9	6 908,6	41 246,4	9,8
2005 01–12	50 114,5	9 185,3	40 899,2	30,0
2006 01–12	113 399,8	8 893,8	104 484,9	21,0
2007 01	11 583,9	694,4	10 887,7	1,7
02	9 279,4	1 028,5	8 250,6	0,3
03	8 146,7	686,3	7 434,6	25,9
04	6 953,9	693,4	6 254,6	5,8
05	7 309,0	840,6	6 467,9	0,5
06	5 093,0	647,9	4 443,0	2,1
07	5 300,0	766,4	4 473,5	60,1
08	8 886,9	1 228,3	7 656,2	2,4
09	7 101,2	1 124,2	5 973,8	3,2
10	7 195,9	807,5	6 384,8	3,6
11	7 852,0	979,9	6 870,6	1,4
12	6 880,6	969,1	5 875,8	35,7
2007 01–12	91 582,3	10 466,5	80 973,1	142,7
2008 01	12 208,1	1 489,4	10 718,6	0,0
02	8 734,8	812,0	7 917,5	5,3
03	7 355,9	317,2	7 038,2	0,4
04	13 004,6	1 282,7	11 721,2	0,7
05	9 541,9	915,2	8 624,8	1,8
06	9 876,5	2 095,1	7 781,1	0,3
07	12 631,9	2 287,5	10 343,7	0,6
08	9 416,2	907,8	8 504,6	3,7

Šaltinis: Lietuvos bankas.

PASIRINKIMO (OPTION) SANDORIAI

Pasirinkimo (option) sandorių skaičius

	Iš viso	Kredito įstaigos			Nekredito įstaigos		
		iš viso	rezidentai	nerezidentai	iš viso	rezidentai	nerezidentai
1999 01–12	69	69	15	54	–	–	–
2000 01–12	172	115	8	107	57	57	–
2001 01–12	180	95	1	94	85	85	–
2002 01–12	2	1	–	1	1	1	–
2003 01–12	48	19	–	19	29	29	–
2004 01–12	94	40	–	40	54	54	–
2005 01–12	149	68	–	68	81	81	–
2006 01–12	124	13	–	13	111	110	1
2007 01	21	–	–	–	21	21	–
02	16	–	–	–	16	16	–
03	23	–	–	–	23	23	–
04	18	–	–	–	18	18	–
05	24	–	–	–	24	24	–
06	16	–	–	–	16	16	–
07	11	–	–	–	11	11	–
08	16	–	–	–	16	16	–
09	10	–	–	–	10	10	–
10	11	–	–	–	11	11	–
11	6	–	–	–	6	6	–
12	4	–	–	–	4	4	–
2007 01–12	176	–	–	–	176	176	–
2008 01	7	–	–	–	7	7	–
02	8	–	–	–	8	8	–
03	10	–	–	–	10	10	–
04	6	–	–	–	6	6	–
05	7	–	–	–	7	7	–
06	6	–	–	–	6	6	–
07	9	–	–	–	9	9	–
08	7	–	–	–	7	7	–

Pasirinkimo (option) sandorių apyvarta pagal dalyvius

Mln. Lt

	Iš viso	Kredito įstaigos			Nekredito įstaigos		
		iš viso	rezidentai	nerezidentai	iš viso	rezidentai	nerezidentai
1999 01–12	1 777,4	1 777,4	228,6	1 548,8	–	–	–
2000 01–12	1 785,3	1 308,5	66,0	1 242,5	476,7	476,7	–
2001 01–12	3 103,4	2 122,7	107,7	2 015,0	980,7	980,7	–
2002 01–12	2,1	1,1	–	1,1	1,1	1,1	–
2003 01–12	11,1	4,0	–	4,0	7,1	7,1	–
2004 01–12	25,5	10,8	–	10,8	14,7	14,7	–
2005 01–12	47,9	19,4	–	19,4	28,5	28,5	–
2006 01–12	20,1	2,3	–	2,3	17,8	17,7	0,1
2007 01	1,6	–	–	–	1,6	1,6	–
02	1,3	–	–	–	1,3	1,3	–
03	1,7	–	–	–	1,7	1,7	–
04	1,5	–	–	–	1,5	1,5	–
05	5,1	–	–	–	5,1	5,1	–
06	2,3	–	–	–	2,3	2,3	–
07	0,9	–	–	–	0,9	0,9	–
08	1,6	–	–	–	1,6	1,6	–
09	2,9	–	–	–	2,9	2,9	–
10	2,6	–	–	–	2,6	2,6	–
11	1,7	–	–	–	1,7	1,7	–
12	2,0	–	–	–	2,0	2,0	–
2007 01–12	25,3	–	–	–	25,3	25,3	–
2008 01	1,0	–	–	–	1,0	1,0	–
02	1,6	–	–	–	1,6	1,6	–
03	1,3	–	–	–	1,3	1,3	–
04	1,1	–	–	–	1,1	1,1	–
05	1,3	–	–	–	1,3	1,3	–
06	0,8	–	–	–	0,8	0,8	–
07	3,2	–	–	–	3,2	3,2	–
08	0,9	–	–	–	0,9	0,9	–

Šaltinis: Lietuvos bankas.

PASIRINKIMO (OPTION) SANDORIAI

Pasirinkimo (option) sandorių apyvarta pagal trukmę

Mln. Lt

	Iš viso	Iki 7 d.	8 d.–1 mėn.	1–3 mėn.	3–6 mėn.	Ilgiau kaip 6 mėn.
1999 01–12	1 777,4	1 675,3	96,1	6,0	–	–
2000 01–12	1 785,3	166,1	421,1	992,6	205,5	–
2001 01–12	3 103,4	404,0	1 857,0	429,4	327,2	85,8
2002 01–12	2,1	–	–	2,1	–	–
2003 01–12	11,1	–	9,4	1,7	–	–
2004 01–12	25,5	1,1	24,3	0,1	–	–
2005 01–12	47,9	0,1	39,4	6,4	2,0	–
2006 01–12	20,1	–	14,4	2,4	1,7	1,6
2007 01	1,6	–	1,3	0,3	0,0	–
02	1,3	–	1,2	0,1	0,0	–
03	1,7	–	1,3	0,4	0,0	–
04	1,5	–	1,0	0,6	0,0	–
05	5,1	–	1,8	0,5	0,1	2,7
06	2,3	–	1,1	1,2	0,1	–
07	0,9	–	0,7	0,2	–	–
08	1,6	–	1,6	0,1	–	–
09	2,9	–	2,7	0,2	–	–
10	2,6	–	2,0	0,1	0,5	–
11	1,7	–	1,7	–	–	–
12	2,0	–	2,0	–	–	–
2007 01–12	25,3	–	18,3	3,6	0,7	2,7
2008 01	1,0	–	0,9	0,1	–	–
02	1,6	0,7	0,9	0,0	–	–
03	1,3	–	1,3	0,0	–	–
04	1,1	–	1,1	–	–	–
05	1,3	–	1,3	0,0	–	–
06	0,8	–	0,8	–	–	–
07	3,2	–	3,2	0,0	–	–
08	0,9	–	0,6	0,3	–	–

Pasirinkimo (option) sandorių apyvarta pagal valiutas

Mln. Lt

	Iš viso	USD	EUR	Kitos
1999 01–12	1 777,4	1 777,4	–	–
2000 01–12	1 785,3	1 783,2	2,0	–
2001 01–12	3 103,4	3 100,9	2,4	0,0
2002 01–12	2,1	2,1	–	–
2003 01–12	11,1	11,1	–	–
2004 01–12	25,5	25,5	–	–
2005 01–12	47,9	47,9	–	–
2006 01–12	20,1	18,3	1,6	0,2
2007 01	1,6	1,6	–	0,0
02	1,3	1,3	–	0,0
03	1,7	1,6	–	0,1
04	1,5	1,1	–	0,4
05	5,1	4,6	–	0,5
06	2,3	2,3	–	0,1
07	0,9	0,8	–	0,0
08	1,6	1,5	–	0,2
09	2,9	2,9	–	0,0
10	2,6	2,5	–	0,0
11	1,7	1,7	–	0,1
12	2,0	2,0	–	–
2007 01–12	25,3	23,9	–	1,4
2008 01	1,0	1,0	–	–
02	1,6	1,6	–	–
03	1,3	1,3	–	0,0
04	1,1	1,1	–	0,0
05	1,3	1,3	–	–
06	0,8	0,8	–	0,0
07	3,2	3,2	–	0,0
08	0,9	0,6	–	0,3

Šaltinis: Lietuvos bankas.

APYVARTA

Tarpvaliutinių sandorių¹¹ bendroji apyvarta

Mln. Lt

	Bendroji apyvarta								Tarpban- kiniai sandoriai	Apyvarta
	iš viso	grynieji	negrynieji			įvestiniai sandoriai				
			iš viso	neatidėliotini (spot) sandoriai	iš viso	išankstiniai (forward)	apsikeitimo (swap)	pasirinkimo (option)		
Per laikotarpį										
1999 01–12	46 111,8	261,0	45 850,8	42 953,3	2 897,5	239,1	2 658,4	–	754,1	45 357,7
2000 01–12	23 774,5	537,5	23 237,0	20 721,2	2 515,8	512,2	2 002,0	1,7	906,2	22 868,3
2001 01–12	44 828,1	985,8	43 842,3	31 427,9	12 414,4	518,4	11 893,5	2,5	629,2	44 198,9
2002 01–12	168 035,7	1 042,4	166 993,3	148 916,8	18 076,5	539,4	16 914,9	10,4	572,5	167 463,2
2003 01–12	253 754,0	665,2	253 088,9	236 653,9	16 435,0	229,6	14 732,4	117,1	841,6	252 912,4
2004 01–12	581 875,4	559,9	581 315,6	550 799,6	30 515,9	488,1	29 630,5	50,7	471,1	581 404,3
2005 01–12	726 028,2	675,4	725 352,8	652 450,4	72 902,4	1 974,8	70 741,1	92,0	1 076,5	724 951,7
2006 01–12	386 736,0	838,1	385 898,0	301 856,5	84 041,5	1 914,9	81 410,8	96,6	2 324,6	384 411,4
2007 01	22 803,7	71,1	22 732,6	13 785,2	8 947,4	190,4	8 743,0	3,3	441,4	22 362,3
02	18 226,3	79,1	18 147,3	11 855,4	6 291,9	189,7	6 101,1	1,1	270,5	17 955,9
03	18 563,8	77,4	18 486,4	10 306,3	8 180,1	478,6	7 700,1	1,4	220,6	18 343,2
04	18 105,3	83,2	18 022,1	11 008,5	7 013,6	288,4	6 724,3	0,9	386,5	17 718,8
05	23 702,7	106,5	23 596,3	15 317,5	8 278,7	128,3	8 129,1	21,3	587,9	23 114,8
06	19 847,6	84,3	19 763,3	13 436,6	6 326,7	595,8	5 728,9	2,0	395,0	19 452,6
07	20 094,8	87,1	20 007,7	12 817,6	7 190,1	72,0	7 114,6	3,4	406,8	19 688,0
08	19 174,3	119,1	19 055,3	10 437,5	8 617,7	209,8	8 406,0	2,0	483,9	18 690,4
09	18 992,6	107,5	18 885,1	8 210,8	10 674,2	429,3	10 237,0	7,9	223,1	18 769,5
10	21 208,7	107,6	21 101,1	9 165,1	11 936,1	229,1	11 704,5	2,5	483,6	20 725,1
11	22 775,9	108,8	22 667,1	8 611,4	14 055,7	63,1	13 990,7	1,9	557,8	22 218,1
12	21 078,7	99,6	20 979,1	9 667,8	11 311,3	401,5	10 907,4	2,4	215,1	20 863,7
2007 01–12	244 574,5	1 131,3	243 443,2	134 619,7	108 823,5	3 276,0	105 486,8	50,0	4 672,1	239 902,4
2008 01	19 838,7	50,7	19 788,0	8 762,7	11 025,3	252,0	10 772,4	0,9	147,1	19 691,6
02	20 359,4	70,4	20 289,0	8 117,7	12 171,3	316,9	11 852,8	1,5	240,1	20 119,3
03	18 377,4	73,0	18 304,4	7 844,8	10 459,6	453,9	9 993,9	11,8	185,7	18 191,7
04	24 485,5	79,6	24 405,9	9 170,8	15 235,1	260,5	14 973,4	1,3	43,2	24 442,2
05	18 150,2	63,7	18 086,5	8 174,6	9 911,9	150,2	9 760,1	1,6	49,5	18 100,7
06	19 875,4	70,4	19 804,9	8 122,8	11 682,1	360,9	11 243,7	77,5	32,1	19 843,2
07	26 468,3	105,0	26 363,3	10 812,3	15 551,0	539,1	14 993,6	18,4	88,5	26 379,8
08	15 724,3	79,8	15 644,6	5 979,9	9 664,7	61,2	9 602,9	0,5	341,1	15 383,3

Vidutinė bendroji apyvarta per darbo dieną

1999 01–12	180,8	1,0	179,8	168,4	11,4	0,9	10,4	–	3,0	177,9
2000 01–12	94,0	2,1	91,8	81,9	9,9	2,0	7,9	0,0	3,6	90,4
2001 01–12	177,2	3,9	173,3	124,2	49,1	2,0	47,0	0,0	2,5	174,7
2002 01–12	669,5	4,2	665,3	593,3	72,0	2,1	67,4	0,0	2,3	667,2
2003 01–12	987,4	2,6	984,8	920,8	63,9	0,9	57,3	0,5	3,3	984,1
2004 01–12	2 290,8	2,2	2 288,6	2 168,5	120,1	1,9	116,7	0,2	1,9	2 289,0
2005 01–12	2 892,5	2,7	2 889,9	2 599,4	290,4	7,9	281,8	0,4	4,3	2 888,3
2006 01–12	1 565,7	3,4	1 562,3	1 222,1	340,2	7,8	329,6	0,4	9,4	1 556,3
2007 01	950,2	3,0	947,2	574,4	372,8	7,9	364,3	0,1	18,4	931,8
02	959,3	4,2	955,1	624,0	331,2	10,0	321,1	0,1	14,2	945,0
03	977,0	4,1	973,0	542,4	430,5	25,2	405,3	0,1	11,6	965,4
04	1 005,8	4,6	1 001,2	611,6	389,6	16,0	373,6	0,0	21,5	984,4
05	1 030,6	4,6	1 025,9	666,0	359,9	5,6	353,4	0,9	25,6	1 005,0
06	1 044,6	4,4	1 040,2	707,2	333,0	31,4	301,5	0,1	20,8	1 023,8
07	1 057,6	4,6	1 053,0	674,6	378,4	3,8	374,5	0,2	21,4	1 036,2
08	798,9	5,0	794,0	434,9	359,1	8,7	350,2	0,1	20,2	778,8
09	949,6	5,4	944,3	410,5	533,7	21,5	511,9	0,4	11,2	938,5
10	922,1	4,7	917,4	398,5	519,0	10,0	508,9	0,1	21,0	901,1
11	1 084,6	5,2	1 079,4	410,1	669,3	3,0	666,2	0,1	26,6	1 058,0
12	1 109,4	5,2	1 104,2	508,8	595,3	21,1	574,1	0,1	11,3	1 098,1
2007 01–12	986,2	4,6	981,6	542,8	438,8	13,2	425,4	0,2	18,8	967,3
2008 01	862,6	2,2	860,3	381,0	479,4	11,0	468,4	0,0	6,4	856,2
02	1 071,5	3,7	1 067,8	427,2	640,6	16,7	623,8	0,1	12,6	1 058,9
03	1 081,0	4,3	1 076,7	461,5	615,3	26,7	587,9	0,7	10,9	1 070,1
04	1 064,6	3,5	1 061,1	398,7	662,4	11,3	651,0	0,1	1,9	1 062,7
05	907,5	3,2	904,3	408,7	495,6	7,5	488,0	0,1	2,5	905,0
06	1 046,1	3,7	1 042,4	427,5	614,8	19,0	591,8	4,1	1,7	1 044,4
07	1 102,8	4,4	1 098,5	450,5	648,0	22,5	624,7	0,8	3,7	1 099,2
08	827,6	4,2	823,4	314,7	508,7	3,2	505,4	0,0	18,0	809,6

Šaltinis: Lietuvos bankas.

¹¹Pastabas žiūrėti paaiškinimuose (25 p.).

APYVARTA

Tarpvaliutinių sandorių apyvarta

Mln. Lt

	Iš viso	Gryniesi	Negryniesi					
			iš viso	neatidėliotini (spot) sandoriai	išvestiniai sandoriai			
					iš viso	išankstiniai (forward)	apsikeitimo (swap)	pasirinkimo (option)
Per laikotarpį								
1999 01–12	45 357,7	261,0	45 096,6	42 293,7	2 802,9	228,5	2 574,5	–
2000 01–12	22 868,3	537,5	22 330,8	19 861,6	2 469,2	504,6	1 963,0	1,7
2001 01–12	44 198,9	985,8	43 213,1	30 983,9	12 229,2	493,3	11 733,4	2,5
2002 01–12	167 463,2	1 042,4	166 420,8	148 440,2	17 980,6	517,6	16 840,7	10,4
2003 01–12	252 912,4	665,2	252 247,2	236 119,4	16 127,8	223,9	14 430,9	117,1
2004 01–12	581 404,3	559,9	580 844,5	550 448,3	30 396,1	482,9	29 515,9	50,7
2005 01–12	724 951,7	675,4	724 276,2	652 096,2	72 180,1	1 974,4	70 019,2	92,0
2006 01–12	384 411,4	838,1	383 573,4	300 506,8	83 066,6	1 914,3	80 436,6	96,6
2007 01	22 362,3	71,1	22 291,1	13 749,0	8 542,1	190,4	8 337,7	3,3
02	17 955,9	79,1	17 876,8	11 822,2	6 054,6	189,7	5 863,8	1,1
03	18 343,2	77,4	18 265,8	10 262,1	8 003,7	478,6	7 523,6	1,4
04	17 718,8	83,2	17 635,6	10 967,9	6 667,7	288,4	6 378,4	0,9
05	23 114,8	106,5	23 008,4	15 267,4	7 741,0	128,3	7 591,4	21,3
06	19 452,6	84,3	19 368,3	13 390,5	5 977,8	595,8	5 380,0	2,0
07	19 688,0	87,1	19 600,9	12 759,6	6 841,2	72,0	6 765,8	3,4
08	18 690,4	119,1	18 571,3	10 384,7	8 186,6	209,8	7 974,8	2,0
09	18 769,5	107,5	18 661,9	8 154,1	10 507,9	429,3	10 070,7	7,9
10	20 725,1	107,6	20 617,5	9 100,8	11 516,7	229,1	11 285,2	2,5
11	22 218,1	108,8	22 109,3	8 549,2	13 560,2	63,1	13 495,2	1,9
12	20 863,7	99,6	20 764,0	9 614,7	11 149,4	401,5	10 745,5	2,4
2007 01–12	239 902,4	1 131,3	238 771,1	134 022,4	104 748,7	3 276,0	101 412,1	50,0
2008 01	19 691,6	50,7	19 640,9	8 736,9	10 904,0	252,0	10 651,1	0,9
02	20 119,3	70,4	20 048,8	8 095,6	11 953,3	316,9	11 634,8	1,5
03	18 191,7	73,0	18 118,7	7 816,1	10 302,6	453,9	9 836,9	11,8
04	24 442,2	79,6	24 362,7	9 131,0	15 231,6	260,5	14 969,9	1,3
05	18 099,7	63,7	18 036,1	8 138,5	9 897,5	150,2	9 745,7	1,6
06	19 843,2	70,4	19 772,8	8 094,8	11 678,0	360,9	11 239,6	77,5
07	26 379,8	105,0	26 274,7	10 758,9	15 515,8	538,7	14 958,7	18,4
08	15 383,3	79,8	15 303,5	5 930,5	9 373,1	61,2	9 311,3	0,5
Vidutinė apyvarta per darbo dieną								
1999 01–12	177,9	1,0	176,8	165,9	11,0	0,9	10,1	–
2000 01–12	90,4	2,1	88,3	78,5	9,8	2,0	7,8	0,0
2001 01–12	174,7	3,9	170,8	122,5	48,3	1,9	46,4	0,0
2002 01–12	667,2	4,2	663,0	591,4	71,6	2,1	67,1	0,0
2003 01–12	984,1	2,6	981,5	918,8	62,8	0,9	56,2	0,5
2004 01–12	2 289,0	2,2	2 286,8	2 167,1	119,7	1,9	116,2	0,2
2005 01–12	2 888,3	2,7	2 885,6	2 598,0	287,6	7,9	279,0	0,4
2006 01–12	1 556,3	3,4	1 552,9	1 216,6	336,3	7,8	325,7	0,4
2007 01	931,8	3,0	928,8	572,9	355,9	7,9	347,4	0,1
02	945,0	4,2	940,9	622,2	318,7	10,0	308,6	0,1
03	965,4	4,1	961,4	540,1	421,2	25,2	396,0	0,1
04	984,4	4,6	979,8	609,3	370,4	16,0	354,4	0,0
05	1 005,0	4,6	1 000,4	663,8	336,6	5,6	330,1	0,9
06	1 023,8	4,4	1 019,4	704,8	314,6	31,4	283,2	0,1
07	1 036,2	4,6	1 031,6	671,6	360,1	3,8	356,1	0,2
08	778,8	5,0	773,8	432,7	341,1	8,7	332,3	0,1
09	938,5	5,4	933,1	407,7	525,4	21,5	503,5	0,4
10	901,1	4,7	896,4	395,7	500,7	10,0	490,7	0,1
11	1 058,0	5,2	1 052,8	407,1	645,7	3,0	642,6	0,1
12	1 098,1	5,2	1 092,8	506,0	586,8	21,1	565,6	0,1
2007 01–12	967,3	4,6	962,8	540,4	422,4	13,2	408,9	0,2
2008 01	856,2	2,2	854,0	379,9	474,1	11,0	463,1	0,0
02	1 058,9	3,7	1 055,2	426,1	629,1	16,7	612,4	0,1
03	1 070,1	4,3	1 065,8	459,8	606,0	26,7	578,6	0,7
04	1 062,7	3,5	1 059,2	397,0	662,2	11,3	650,9	0,1
05	905,0	3,2	901,8	406,9	494,9	7,5	487,3	0,1
06	1 044,4	3,7	1 040,7	426,0	614,6	19,0	591,6	4,1
07	1 099,2	4,4	1 094,8	448,3	646,5	22,4	623,3	0,8
08	809,6	4,2	805,4	312,1	493,3	3,2	490,1	0,0

Šaltinis: Lietuvos bankas.

APYVARTA

Tarpvaliutinių sandorių apyvarta pagal dalyvius

Mln. Lt

	Iš viso	Gryniesi	Negryniesi					
			kredito įstaigos			nekredito įstaigos		
			iš viso	rezidentai	neresidentai	iš viso	rezidentai	neresidentai
Per laikotarpį								
1999 01–12	45 357,7	261,0	42 526,5	754,1	41 772,3	2 570,2	1 198,9	1 371,3
2000 01–12	22 868,3	537,5	18 176,8	906,2	17 270,6	4 154,1	2 051,1	2 103,0
2001 01–12	44 198,9	985,8	37 037,7	629,2	36 408,6	6 175,4	2 362,1	3 813,2
2002 01–12	167 463,2	1 042,4	98 104,5	572,5	97 531,9	68 316,3	1 961,2	66 355,2
2003 01–12	252 912,4	665,2	141 256,9	841,6	140 415,3	110 990,3	1 698,0	109 292,3
2004 01–12	581 404,3	559,9	260 876,8	471,1	260 405,7	319 967,6	1 941,5	318 026,1
2005 01–12	724 951,7	675,4	333 642,8	1 076,5	332 566,3	390 633,4	2 931,6	387 701,8
2006 01–12	384 411,4	838,1	195 151,4	2 324,6	192 826,8	188 421,9	3 663,3	184 758,6
2007 01	22 362,3	71,1	17 181,5	441,4	16 740,0	5 109,7	389,4	4 720,2
02	17 955,9	79,1	12 602,5	270,5	12 332,0	5 274,3	351,3	4 923,0
03	18 343,2	77,4	12 920,7	220,6	12 700,1	5 345,1	444,5	4 900,6
04	17 718,8	83,2	11 904,4	386,5	11 517,9	5 731,2	305,0	5 426,2
05	23 114,8	106,5	15 032,0	587,9	14 444,1	7 976,4	380,9	7 595,5
06	19 452,6	84,3	12 864,6	395,0	12 469,6	6 503,7	501,2	6 002,5
07	19 688,0	87,1	13 778,4	406,8	13 371,6	5 822,5	441,6	5 380,9
08	18 690,4	119,1	12 964,9	483,9	12 481,0	5 606,5	563,6	5 042,9
09	18 769,5	107,5	13 844,6	223,1	13 621,4	4 817,4	517,8	4 299,6
10	20 725,1	107,6	14 413,9	483,6	13 930,3	6 203,6	434,3	5 769,3
11	22 218,1	108,8	16 942,3	557,8	16 384,6	5 167,0	411,3	4 755,7
12	20 863,7	99,6	14 893,5	215,1	14 678,5	5 870,5	570,6	5 299,9
2007 01–12	239 902,4	1 131,3	169 343,3	4 672,1	164 671,2	69 427,8	5 311,6	64 116,2
2008 01	19 691,6	50,7	14 122,5	147,1	13 975,4	5 518,4	379,3	5 139,2
02	20 119,3	70,4	15 088,5	240,1	14 848,3	4 960,4	423,2	4 537,2
03	18 191,7	73,0	11 463,9	185,7	11 278,1	6 654,8	573,8	6 081,0
04	24 442,2	79,6	15 482,9	43,2	15 439,7	8 879,8	637,6	8 242,2
05	18 099,7	63,7	12 177,4	49,5	12 127,9	5 858,7	399,4	5 459,3
06	19 843,2	70,4	14 009,4	32,1	13 977,3	5 763,4	556,6	5 206,8
07	26 379,8	105,0	17 373,8	88,5	17 285,2	8 901,0	451,4	8 449,6
08	15 383,3	79,8	10 417,3	341,1	10 076,3	4 886,2	487,3	4 398,9

Vidutinė apyvarta per darbo dieną

1999 01–12	177,9	1,0	166,8	3,0	163,8	10,1	4,7	5,4
2000 01–12	90,4	2,1	71,8	3,6	68,3	16,4	8,1	8,3
2001 01–12	174,7	3,9	146,4	2,5	143,9	24,4	9,3	15,1
2002 01–12	667,2	4,2	390,9	2,3	388,6	272,2	7,8	264,4
2003 01–12	984,1	2,6	549,6	3,3	546,4	431,9	6,6	425,3
2004 01–12	2 289,0	2,2	1 027,1	1,9	1 025,2	1 259,7	7,6	1 252,1
2005 01–12	2 888,3	2,7	1 329,3	4,3	1 325,0	1 556,3	11,7	1 544,6
2006 01–12	1 556,3	3,4	790,1	9,4	780,7	762,8	14,8	748,0
2007 01	931,8	3,0	715,9	18,4	697,5	212,9	16,2	196,7
02	945,0	4,2	663,3	14,2	649,1	277,6	18,5	259,1
03	965,4	4,1	680,0	11,6	668,4	281,3	23,4	257,9
04	984,4	4,6	661,4	21,5	639,9	318,4	16,9	301,5
05	1 005,0	4,6	653,6	25,6	628	346,8	16,6	330,2
06	1 023,8	4,4	677,1	20,8	656,3	342,3	26,4	315,9
07	1 036,2	4,6	725,2	21,4	703,8	306,4	23,2	283,2
08	778,8	5,0	540,2	20,2	520,0	233,6	23,5	210,1
09	938,5	5,4	692,2	11,2	681,1	240,9	25,9	215,0
10	901,1	4,7	626,7	21,0	605,7	269,7	18,9	250,8
11	1 058,0	5,2	806,8	26,6	780,2	246,0	19,6	226,5
12	1 098,1	5,2	783,9	11,3	772,6	309,0	30,0	278,9
2007 01–12	967,3	4,6	682,8	18,8	664,0	280,0	21,4	258,5
2008 01	856,2	2,2	614,0	6,4	607,6	239,9	16,5	223,4
02	1 058,9	3,7	794,1	12,6	781,5	261,1	22,3	238,8
03	1 070,1	4,3	674,3	10,9	663,4	391,5	33,8	357,7
04	1 062,7	3,5	673,2	1,9	671,3	386,1	27,7	358,4
05	905,0	3,2	608,9	2,5	606,4	293,0	20,0	273,0
06	1 044,4	3,7	737,3	1,7	735,6	303,3	29,3	274,0
07	1 099,2	4,4	723,9	3,7	720,2	370,9	18,8	352,1
08	809,60	4,2	548,3	18	530,3	257,2	25,6	231,5

Šaltinis: Lietuvos bankas.

APYVARTA

Tarpvaliutinių sandorių apyvarta pagal valiutų poras

Mln. Lt

	Iš viso	USD/ EUR	USD/ kitos EPS valiutos	USD/ CHF	USD/ GBP	USD/ JPY	USD/ RUB	USD/ kitos valiutos	EUR/ CHF	EUR/ GBP	EUR/ RUB	EUR/ kitos valiutos*1	Kitos/ kitos valiutos*2
Per laikotarpį													
1999 01–12	45 357,7	32 230,2	1 293,7	297,4	721,7	106,8	5 936,4	929,4	12,8	22,5	84,9	488,1	3 233,8
2000 01–12	22 868,3	12 793,6	735,1	162,8	1 002,5	54,3	5 355,4	1 320,0	63,7	25,6	88,9	1 177,8	88,7
2001 01–12	44 198,9	27 627,0	1 215,4	166,3	2 340,6	86,5	9 809,5	838,3	80,0	26,0	301,2	1 633,7	74,5
2002 01–12	167 463,2	55 046,1	0,5	370,6	11 866,7	3 094,0	91 315,2	566,6	119,3	260,6	3 594,1	1 201,0	28,5
2003 01–12	252 912,4	47 102,6	–	118,8	9 034,6	2 443,4	184 504,8	312,2	379,4	2 646,6	4 168,2	2 157,7	44,0
2004 01–12	581 404,3	226 408,4	–	2 215,8	5 208,8	383,7	319 128,9	645,1	221,9	1 089,9	5 513,7	1 820,4	18 767,6
2005 01–12	724 951,7	274 409,9	–	9 714,3	8 480,3	370,7	392 812,4	5 550,1	801,0	2 496,1	13 703,2	2 845,1	13 768,6
2006 01–12	384 411,4	249 527,1	–	4 260,6	4 672,1	435,6	100 147,7	1 596,2	323,2	5 634,3	10 894,0	4 806,6	2 114,0
2007 01	22 362,3	15 463,5	–	296,5	489,3	78,3	1 228,9	154,3	26,2	272,6	3 653,9	539,1	159,4
02	17 955,9	10 626,6	–	181,4	1 048,4	12,2	1 236,0	104,5	43,3	312,5	3 790,4	482,1	118,5
03	18 343,2	11 696,3	–	260,6	317,2	38,9	1 421,7	74,2	79,4	251,3	3 575,7	589,2	38,7
04	17 718,8	11 553,6	–	218,1	102,0	56,2	789,8	91,2	220,9	652,9	3 485,6	546,7	1,9
05	23 114,8	14 689,8	–	249,5	182,5	49,2	1 017,8	177,1	232,9	199,4	5 644,8	670,4	1,4
06	19 452,6	10 838,3	–	274,4	137,8	113,4	1 345,6	249,5	160,1	154,1	5 414,3	662,0	103,2
07	19 688,0	12 383,3	–	141,8	237,1	47,6	1 825,0	1 301,7	115,3	284,6	2 223,3	1 096,2	32,1
08	18 690,4	14 474,6	–	269,9	217,5	55,0	2 096,4	128,0	80,3	266,2	383,8	717,2	1,5
09	18 769,5	15 851,7	–	207,9	240,9	61,8	1 301,2	105,4	66,7	203,9	260,2	468,5	1,3
10	20 725,1	16 470,3	–	215,2	359,5	65,4	1 632,4	503,1	76,0	719,5	183,5	497,7	2,6
11	22 218,1	18 568,9	–	251,3	332,8	21,8	1 529,5	89,6	79,8	431,1	196,0	713,2	4,1
12	20 863,7	16 573,6	–	229,8	342,0	52,4	2 368,1	71,2	118,8	331,8	128,4	640,8	6,6
2007 01–12	239 902,4	169 190,6	–	2 796,4	4 007,1	652,1	17 792,3	3 049,9	1 299,8	4 079,8	28 939,7	7 623,2	471,4
2008 01	19 691,6	15 759,5	–	64,4	493,7	14,0	1 401,1	60,7	100,0	562,5	40,9	1 193,2	1,7
02	20 119,3	15 917,8	–	39,6	460,5	18,3	1 759,0	74,7	234,0	459,7	447,0	705,9	2,8
03	18 191,7	13 989,5	–	42,7	386,5	18,7	2 648,9	43,1	76,6	273,2	183,0	525,9	3,7
04	24 442,2	19 933,0	–	81,8	574,7	20,5	1 684,4	144,0	276,3	581,5	205,5	931,5	8,9
05	18 100,7	14 160,3	–	62,2	359,2	16,3	1 853,5	117,4	182,4	255,4	331,6	759,0	3,4
06	19 843,2	15 346,4	–	54,3	435,7	13,7	2 304,1	78,6	258,0	328,9	241,8	778,4	3,3
07	26 379,8	20 673,2	–	59,5	333,6	16,6	3 009,7	48,0	177,6	534,8	461,3	1 060,5	4,8
08	15 383,3	12 878,5	–	67,9	134,8	45,8	1 100,1	46,5	48,8	262,2	138,4	657,2	3,0
Vidutinė apyvarta per darbo dieną													
1999 01–12	177,9	126,4	5,1	1,2	2,8	0,4	23,3	3,6	0,1	0,1	0,3	1,9	12,7
2000 01–12	90,4	50,6	2,9	0,6	4,0	0,2	21,2	5,2	0,3	0,1	0,4	4,7	0,4
2001 01–12	174,7	109,2	4,8	0,7	9,3	0,3	38,8	3,3	0,3	0,1	1,2	6,5	0,3
2002 01–12	667,2	219,3	0,0	1,5	47,3	12,3	363,8	2,3	0,5	1,0	14,3	4,8	0,1
2003 01–12	984,1	183,3	–	0,5	35,2	9,5	717,9	1,2	1,5	10,3	16,2	8,4	0,2
2004 01–12	2 289,0	891,4	–	8,7	20,5	1,5	1 256,4	2,5	0,9	4,3	21,7	7,2	73,9
2005 01–12	2 888,3	1 093,3	–	38,7	33,8	1,5	1 565,0	22,1	3,2	9,9	54,6	11,3	54,9
2006 01–12	1 556,3	1 010,2	–	17,2	18,9	1,8	405,5	6,5	1,3	22,8	44,1	19,5	8,6
2007 01	931,8	644,3	–	12,4	20,4	3,3	51,2	6,4	1,1	11,4	152,2	22,5	6,6
02	945,0	559,3	–	9,5	55,2	0,6	65,1	5,5	2,3	16,4	199,5	25,4	6,2
03	965,4	615,6	–	13,7	16,7	2,0	74,8	3,9	4,2	13,2	188,2	31,0	2,0
04	984,4	641,9	–	12,1	5,7	3,1	43,9	5,1	12,3	36,3	193,6	30,4	0,1
05	1 005,0	638,7	–	10,8	7,9	2,1	44,3	7,7	10,1	8,7	245,4	29,1	0,1
06	1 023,8	570,4	–	14,4	7,3	6,0	70,8	13,1	8,4	8,1	285,0	34,8	5,4
07	1 036,2	651,8	–	7,5	12,5	2,5	96,1	68,5	6,1	15,0	117,0	57,7	1,7
08	778,8	603,1	–	11,2	9,1	2,3	87,4	5,3	3,3	11,1	16,0	29,9	0,1
09	938,5	792,6	–	10,4	12,0	3,1	65,1	5,3	3,3	10,2	13,0	23,4	0,1
10	901,1	716,1	–	9,4	15,6	2,8	71,0	21,9	3,3	31,3	8,0	21,6	0,1
11	1 058,0	884,2	–	12,0	15,8	1,0	72,8	4,3	3,8	20,5	9,3	34,0	0,2
12	1 098,1	872,3	–	12,1	18,0	2,8	124,6	3,7	6,3	17,5	6,8	33,7	0,3
2007 01–12	967,3	682,2	–	11,3	16,2	2,6	71,7	12,3	5,2	16,5	116,7	30,7	1,9
2008 01	856,2	685,2	–	2,8	21,5	0,6	60,9	2,6	4,3	24,5	1,8	51,9	0,1
02	1 058,9	837,8	–	2,1	24,2	1,0	92,6	3,9	12,3	24,2	23,5	37,2	0,1
03	1 070,1	822,9	–	2,5	22,7	1,1	155,8	2,5	4,5	16,1	10,8	30,9	0,2
04	1 062,7	866,7	–	3,6	25,0	0,9	73,2	6,3	12,0	25,3	8,9	40,5	0,4
05	905,0	708,0	–	3,1	18,0	0,8	92,7	5,8	9,1	12,8	16,6	37,9	0,2
06	905,0	708,0	–	3,1	18,0	0,8	92,7	5,9	9,1	12,8	16,6	37,9	0,2
07	1 044,4	807,7	–	2,9	22,9	0,7	121,3	4,1	13,6	17,3	12,7	41,0	0,2
08	1 099,2	861,4	–	2,5	13,9	0,7	125,4	2,0	7,4	22,3	19,2	44,2	0,2
08	809,6	677,8	–	3,6	7,1	2,4	57,9	2,4	2,6	13,8	7,3	34,6	0,2

Šaltinis: Lietuvos bankas.

*¹ išskyrus USD.*² išskyrus USD ir EUR.

PAAIŠKINIMAI

¹ Valiutų rinka	Valiutų pirkimo, pardavimo ir keitimo sandoriai grynaisiais ir negrynaisiais pinigais. Sandoriai negrynaisiais pinigais skirstomi į sandorius, sudarytus tarp rezidentų kredito įstaigų (bankų), sandorius su nerezidentų kredito įstaigomis ir sandorius su rezidentų ir nerezidentų nekredito įstaigomis. Sandoriai su Lietuvos banku neįtraukti. Suvestiniai duomenys apskaičiuojami iš bankų teikiamų savaitinių ataskaitų apie sudarytus per ataskaitinį laikotarpį sandorius. Mėnesių duomenys apskaičiuojami iš 4 arba 5 savaitių duomenų. Jeigu savaitės pradžia ir pabaiga priklauso skirtingiems mėnesiams, savaitė priskiriama tam mėnesiui, kurio daugiau darbo dienų.
² Bendroji apyvarta	Valiutų pirkimo ir pardavimo arba keitimo sandorių apyvarta, kurioje parodytos abi sandorių tarp rezidentų kredito įstaigų (bankų) apyvartos pusės.
³ Tarpbankiniai sandoriai	Valiutų pirkimo ir pardavimo arba keitimo sandoriai tarp rezidentų kredito įstaigų (bankų). Kadangi duomenis apie šiuos sandorius pateikia abu dalyviai, siekiant išvengti duomenų dubliavimo, parodoma viena apyvartos pusė.
⁴ Apyvarta	Apskaičiuota iš bendrosios apyvartos atėmus duomenų dubliavimą, t.y. joje parodyta tik viena sandorių tarp rezidentų kredito įstaigų apyvartos pusė.
⁵ Neatidėliotini (<i>spot</i>) sandoriai	Valiutos pirkimas arba pardavimas, kai šalys įsipareigoja įvykdyti mokėjimus ne vėliau kaip per dvi darbo dienas.
⁶ Išankstinis (<i>forward</i>) sandoris	Šalių tarpusavio sandoris sutartą ateities datą pirkti arba parduoti valiutą sutartu kursu.
⁷ Apsikeitimo (<i>swap</i>) sandoris	Sandoris, leidžiantis šalims tam tikram laikotarpiui apsikeisti valiutomis. Lentelėse pateikti sandorio antrosios operacijos (<i>long leg</i>) duomenys.
⁸ Pasirinkimo (<i>option</i>) sandoris	Sandoris, suteikiantis teisę, bet ne įsipareigojimą, pirkti arba parduoti valiutą.
⁹ Vidutinė bendroji apyvarta arba apyvarta per darbo dieną	Apskaičiuojama mėnesio duomenis padalijus iš jame buvusių darbo dienų skaičiaus. Kitaip nei mėnesių apyvartų, vidutinių apyvartų per darbo dieną duomenis galima lyginti.
¹⁰ Sandorių balansas	Valiutų pirkimo ir pardavimo sandorių skirtumas.
¹¹ Tarpvaliutiniai sandoriai	Užsienio valiutų keitimo sandoriai, įvertinti Lietuvos banko nustatytais ataskaitinės savaitės vidutiniais lito ir užsienio valiutų santykiais. Įvertinama viena sandorio valiuta (pirkimo).