



**LIETUVOS BANKAS**

# VALIUTŲ RINKA

---

2008 / 1

---

---

---

---

---

---

---

---

---

---

---

---

---

---

### **Sutartiniai ženklai**

|       |  |
|-------|--|
| „0,0“ | Rodiklio dydis yra mažesnis už 0,05    |
| „–“   | Rodiklio atitinkamu laikotarpiu nebuvo |

### **Santrumpos**

|     |                                     |
|-----|-------------------------------------|
| Lt  | Litas                               |
| EPS | Europos ekonominė ir pinigų sąjunga |

### **Pasaulio šalių valiutos**

|     |  |
|-----|--|
| GBP | Didžiosios Britanijos svaras sterlingų |
| EEK | Estijos krona                          |
| EUR | Euras                                  |
| JPY | Japonijos jena                         |
| USD | JAV doleris                            |
| FRF | Prancūzijos frankas                    |
| RUB | Rusijos rublis                         |
| CHF | Šveicarijos frankas                    |
| DEM | Vokietijos markė                       |

Biuletenyje pateikti Lietuvos banko duomenys.

Kai kuriose lentelėse dėl apvalinimo eilučių suma nesutampa su duomenimis “iš viso”.

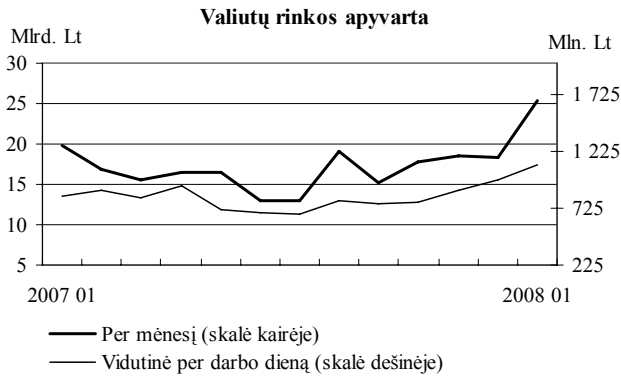
Biuletinį parengė Lietuvos banko Statistikos departamentas.

**TURINYS**

|   |    |
|---|----|
| <a href="#">TRUMPA APŽVALGA</a>   | 4  |
| VALIUTŲ PIRKIMAS IR PARDAVIMAS UŽ LITUS<br>APYVARTA                     |    |
| <a href="#">Valiutų rinkos bendroji apyvarta</a>                        | 5  |
| <a href="#">Valiutų rinkos apyvarta</a>                                 | 6  |
| <a href="#">Valiutų rinkos apyvarta pagal sandorių dalyvius</a>         | 7  |
| <a href="#">Valiutų rinkos apyvarta pagal sandorių valiutas</a>         | 8  |
| NEATIDĖLIOTINI (SPOT) SANDORIAI   |    |
| <a href="#">Neatidėliotinių (spot) sandorių apyvarta pagal dalyvius</a> | 9  |
| <a href="#">Neatidėliotinių (spot) sandorių balansas pagal dalyvius</a> | 10 |
| <a href="#">Neatidėliotinių (spot) sandorių apyvarta pagal valiutas</a> | 11 |
| <a href="#">Neatidėliotinių (spot) sandorių balansas pagal valiutas</a> | 12 |
| IŠVESTINIAI SANDORIAI   |    |
| <a href="#">Išvestinių sandorių apyvarta</a>                            | 13 |
| <a href="#">Išvestinių sandorių apyvarta pagal dalyvius</a>             | 13 |
| <a href="#">Išvestinių sandorių apyvarta pagal trukmę</a>               | 14 |
| <a href="#">Išvestinių sandorių apyvarta pagal valiutas</a>             | 14 |
| IŠANKSTINIAI (FORWARD) SANDORIAI  |    |
| <a href="#">Išankstinių (forward) sandorių skaičius</a>                 | 15 |
| <a href="#">Išankstinių (forward) sandorių apyvarta pagal dalyvius</a>  | 15 |
| <a href="#">Išankstinių (forward) sandorių apyvarta pagal trukmę</a>    | 16 |
| <a href="#">Išankstinių (forward) sandorių apyvarta pagal valiutas</a>  | 16 |
| APSIKEITIMO (SWAP) SANDORIAI  |    |
| <a href="#">Apsikeitimo (swap) sandorių skaičius</a>                    | 17 |
| <a href="#">Apsikeitimo (swap) sandorių apyvarta pagal dalyvius</a>     | 17 |
| <a href="#">Apsikeitimo (swap) sandorių apyvarta pagal trukmę</a>       | 18 |
| <a href="#">Apsikeitimo (swap) sandorių apyvarta pagal valiutas</a>     | 18 |
| PASIRINKIMO (OPTION) SANDORIAI  |    |
| <a href="#">Pasirinkimo (option) sandorių skaičius</a>                  | 19 |
| <a href="#">Pasirinkimo (option) sandorių apyvarta pagal dalyvius</a>   | 19 |
| <a href="#">Pasirinkimo (option) sandorių apyvarta pagal trukmę</a>     | 20 |
| <a href="#">Pasirinkimo (option) sandorių apyvarta pagal valiutas</a>   | 20 |
| TARPVALIUTINIAI SANDORIAI   |    |
| <a href="#">Tarpvaliutinių sandorių bendroji apyvarta</a>               | 21 |
| <a href="#">Tarpvaliutinių sandorių apyvarta</a>                        | 22 |
| <a href="#">Tarpvaliutinių sandorių apyvarta pagal dalyvius</a>         | 23 |
| <a href="#">Tarpvaliutinių sandorių apyvarta pagal valiutų poras</a>    | 24 |
| <a href="#">PAAIŠKINIMAI</a>  | 25 |

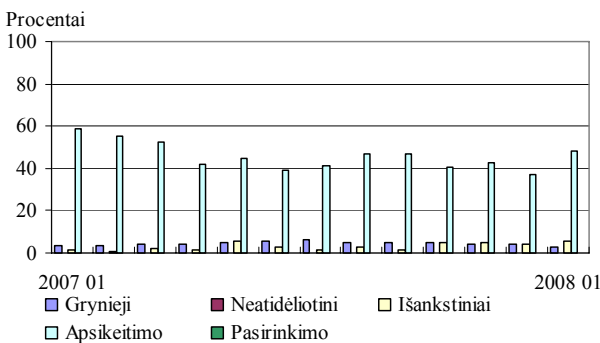
## TRUMPA APŽVALGA

Valiutų rinkos apyvarta (užsienio valiutų pirkimas ir pardavimas už litus) sausio mėn. sudarė 25,4 mlrd. litų ir, palyginti su gruodžio mėn., padidėjo 37,9 procento (palyginti su 2007 m. sausio mėn., padidėjo 28,4 procento). Užsienio valiutos grynaisiais pinigais daugiau pirka, o negrynaisiais (neatidėliotinuose sandoriuose) – daugiau parduota.



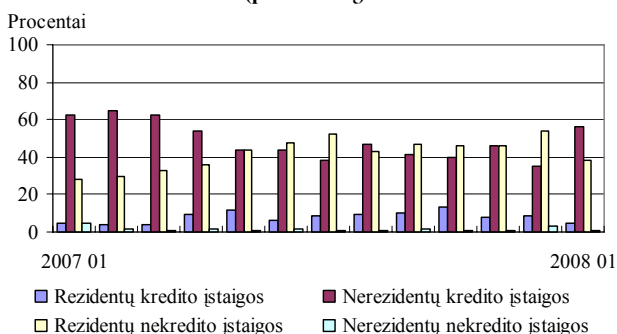
Sausio mėn. valiutų pirkimas ir pardavimas grynaisiais pinigais sudarė 2,7, neatidėliotini sandoriai – 43,4, apsikeitimo sandoriai – 48,1, išankstiniai sandoriai – 5,8 procento valiutų rinkos apyvartos.

**Valiutų rinkos apyvarta pagal sandorius (per mėnesį)**



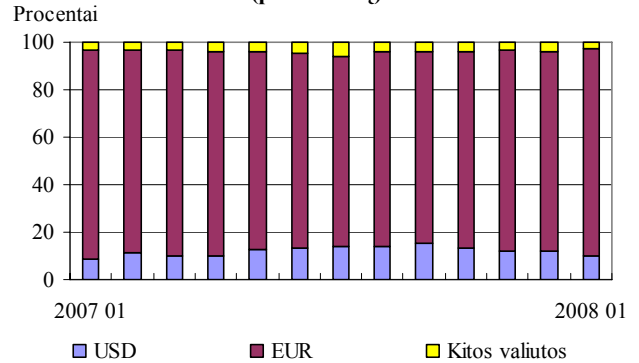
Sausio mėn. daugiausia valiutų pirkimo ir pardavimo už litus neatidėliotinių sandorių (negrynaisiais pinigais) buvo sudaroma su rezidentų ne kredito įstaigomis (75%), išvestinių sandorių – su užsienio bankais (83,5 %).

**Valiutų rinkos apyvarta pagal sandorių dalyvius (per mėnesį)**



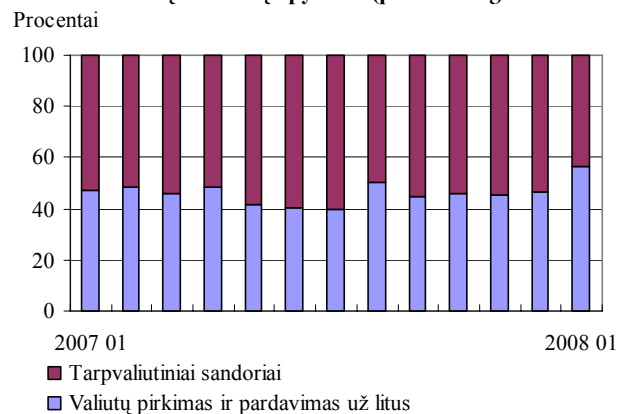
Sausio mėn. prekybos eurais dalis sudarė 87,3, JAV doleriais – 10,3 procento valiutų rinkos apyvartos. Užsienio valiutų pirkimo ir pardavimo grynaisiais pinigais apyvartoje JAV doleriai sudarė 20,7, eurai – 61,1 procento.

**Valiutų rinkos apyvarta pagal sandorių valiutas (per mėnesį)**



Tarpvaliutinių sandorių apyvarta sausio mėn. buvo 19,7 mlrd. litų – 5,6 procento mažesnė nei gruodžio mėn. Valiutų pirkimo ir pardavimo už litus ir tarpvaliutiniai sandoriai bendrai sudarė 45,1 mlrd. litų, iš jų sandoriai už litus sudarė 56,3, tarpvaliutiniai sandoriai – 43,7 procento.

**Visų sandorių apyvarta (per mėnesį)**



Sausio mėn. valiutų pirkimo ir pardavimo už litus vidutinė darbo dienos apyvarta buvo 1104 mln. litų, tarpvaliutinių sandorių – 856,2 mln. litų.

## APYVARTA

Valiutų rinkos<sup>1</sup> bendroji apyvarta

Mln. Lt

|                       | Bendroji apyvarta <sup>2</sup> |          |            |  |                       |  |                                    |                                      | Tarpban-<br>kiniai<br>sandoriai <sup>3</sup> | Apyvarta <sup>4</sup> |
|-----------------------|--------------------------------|----------|------------|--|-----------------------|--|------------------------------------|--------------------------------------|--|-----------------------|
|                       | iš viso                        | grynieji | negrynieji |  |                       |  | išvestiniai sandoriai              |                                      |  |                       |
|                       |                                |          | iš viso    | neatidėliotini<br>(spot)<br>sandoriai <sup>5</sup> | išvestiniai sandoriai |  |                                    |                                      |  |                       |
|                       |                                |          |            |  | iš viso               | išankstiniai<br>(forward) <sup>6</sup> | apsikeitimo<br>(swap) <sup>7</sup> | pasirinkimo<br>(option) <sup>8</sup> |  |                       |
| <b>Per laikotarpį</b> |                                |          |            |  |                       |  |                                    |                                      |  |                       |
| 1999 01–12            | 61 662,0                       | 7 255,5  | 54 406,5   | 41 434,3   | 12 972,1              | 481,0                                  | 10 485,1                           | 2 006,0                              | 5 899,6                                      | 55 762,4              |
| 2000 01–12            | 63 803,5                       | 6 714,8  | 57 088,7   | 44 151,0   | 12 937,7              | 1 287,7                                | 9 798,7                            | 1 851,3                              | 3 897,3                                      | 59 906,2              |
| 2001 01–12            | 90 619,3                       | 6 641,9  | 83 977,4   | 61 878,7   | 22 098,7              | 3 471,2                                | 15 416,4                           | 3 211,1                              | 6 053,6                                      | 84 565,7              |
| 2002 01–12            | 234 212,5                      | 7 856,8  | 226 355,7  | 193 039,1  | 33 316,6              | 2 900,3                                | 30 414,2                           | 2,1                                  | 7 998,2                                      | 226 214,3             |
| 2003 01–12            | 197 472,1                      | 7 144,7  | 190 327,4  | 145 453,5  | 44 873,9              | 4 540,4                                | 40 322,4                           | 11,1                                 | 8 213,3                                      | 189 258,8             |
| 2004 01–12            | 145 383,5                      | 5 852,5  | 139 531,0  | 78 431,4   | 61 099,7              | 8 194,3                                | 52 879,8                           | 25,5                                 | 6 905,0                                      | 138 478,6             |
| 2005 01–12            | 115 075,8                      | 6 693,1  | 108 382,7  | 53 626,8   | 54 755,9              | 2 227,6                                | 52 480,3                           | 47,9                                 | 3 261,9                                      | 111 813,9             |
| 2006 01–12            | 199 742,6                      | 8 130,8  | 191 611,8  | 73 279,5   | 118 332,3             | 1 610,0                                | 116 702,3                          | 20,1                                 | 4 773,3                                      | 194 969,3             |
| 2007 01               | 20 695,2                       | 693,4    | 20 001,8   | 7 616,6  | 12 385,2              | 361,5                                  | 12 022,1                           | 1,6                                  | 915,7  | 19 779,6              |
| 02                    | 17 447,2                       | 569,0    | 16 878,2   | 7 021,7  | 9 856,5               | 61,9                                   | 9 793,3                            | 1,3                                  | 639,3  | 16 807,9              |
| 03                    | 16 115,2                       | 656,5    | 15 458,8   | 6 393,5  | 9 065,3               | 398,9                                  | 8 664,6                            | 1,7                                  | 618,9  | 15 496,3              |
| 04                    | 17 985,6                       | 660,6    | 17 324,9   | 8 937,5  | 8 387,5               | 373,0                                  | 8 012,9                            | 1,5                                  | 1 431,7                                      | 16 553,9              |
| 05                    | 18 282,7                       | 826,4    | 17 456,2   | 7 526,8  | 9 929,4               | 1 063,9                                | 8 860,4                            | 5,1                                  | 1 845,0                                      | 16 437,7              |
| 06                    | 13 778,0                       | 716,2    | 13 061,9   | 7 000,5  | 6 061,4               | 455,9                                  | 5 603,1                            | 2,3                                  | 773,1  | 13 004,9              |
| 07                    | 13 894,4                       | 779,1    | 13 115,4   | 6 629,2  | 6 486,1               | 185,5                                  | 6 299,8                            | 0,9                                  | 1 016,9                                      | 12 877,6              |
| 08                    | 20 651,0                       | 971,4    | 19 679,6   | 8 770,8  | 10 908,8              | 538,5                                  | 10 368,7                           | 1,6                                  | 1 667,3                                      | 18 983,7              |
| 09                    | 16 669,8                       | 727,7    | 15 942,1   | 7 295,6  | 8 646,5               | 199,4                                  | 8 444,2                            | 2,9                                  | 1 425,3                                      | 15 244,5              |
| 10                    | 19 969,6                       | 819,1    | 19 150,5   | 8 961,5  | 10 189,0              | 1 094,9                                | 9 091,5                            | 2,6                                  | 2 240,3                                      | 17 729,3              |
| 11                    | 19 762,6                       | 754,1    | 19 008,5   | 9 060,3  | 9 948,2               | 1 026,4                                | 8 920,0                            | 1,7                                  | 1 365,9                                      | 18 396,7              |
| 12                    | 19 917,4                       | 792,9    | 19 124,5   | 10 017,8   | 9 106,7               | 965,5                                  | 8 139,2                            | 2,0                                  | 1 504,7                                      | 18 412,6              |
| 2007 01–12            | 215 168,7                      | 8 966,4  | 206 202,3  | 95 231,8   | 110 970,5             | 6 725,4                                | 104 219,8                          | 25,3                                 | 15 444,0                                     | 199 724,7             |
| 2008 01               | 26 526,8                       | 696,9    | 25 829,9   | 11 072,4   | 14 757,5              | 1 472,7                                | 13 283,9                           | 1,0                                  | 1 135,5                                      | 25 391,3              |

Vidutinė bendroji apyvarta per darbo dieną<sup>9</sup>

|            |         |      |         |       |       |      |       |      |      |         |
|------------|---------|------|---------|-------|-------|------|-------|------|------|---------|
| 1999 01–12 | 241,8   | 28,5 | 213,4   | 162,5 | 50,9  | 1,9  | 41,1  | 7,9  | 23,1 | 218,7   |
| 2000 01–12 | 252,2   | 26,5 | 225,6   | 174,5 | 51,1  | 5,1  | 38,7  | 7,3  | 15,4 | 236,8   |
| 2001 01–12 | 358,2   | 26,3 | 331,9   | 244,6 | 87,3  | 13,7 | 60,9  | 12,7 | 23,9 | 334,3   |
| 2002 01–12 | 933,1   | 31,3 | 901,8   | 769,1 | 132,7 | 11,6 | 121,2 | 0,0  | 31,9 | 901,3   |
| 2003 01–12 | 768,4   | 27,8 | 740,6   | 566,0 | 174,6 | 17,7 | 156,9 | 0,0  | 32,0 | 736,4   |
| 2004 01–12 | 572,4   | 23,0 | 549,3   | 308,8 | 240,6 | 32,3 | 208,2 | 0,1  | 27,2 | 545,2   |
| 2005 01–12 | 458,5   | 26,7 | 431,8   | 213,7 | 218,2 | 8,9  | 209,1 | 0,2  | 13,0 | 445,5   |
| 2006 01–12 | 808,7   | 32,9 | 775,8   | 296,7 | 479,1 | 6,5  | 472,5 | 0,1  | 19,3 | 789,3   |
| 2007 01    | 862,3   | 28,9 | 833,4   | 317,4 | 516,0 | 15,1 | 500,9 | 0,1  | 38,2 | 824,1   |
| 02         | 918,3   | 29,9 | 888,3   | 369,6 | 518,8 | 3,3  | 515,4 | 0,1  | 33,6 | 884,6   |
| 03         | 848,2   | 34,6 | 813,6   | 336,5 | 477,1 | 21,0 | 456,0 | 0,1  | 32,6 | 815,6   |
| 04         | 999,2   | 36,7 | 962,5   | 496,5 | 466,0 | 20,7 | 445,2 | 0,1  | 79,5 | 919,7   |
| 05         | 794,9   | 35,9 | 759,0   | 327,3 | 431,7 | 46,3 | 385,2 | 0,2  | 80,2 | 714,7   |
| 06         | 725,2   | 37,7 | 687,5   | 368,4 | 319,0 | 24,0 | 294,9 | 0,1  | 40,7 | 684,5   |
| 07         | 731,3   | 41,0 | 690,3   | 348,9 | 341,4 | 9,8  | 331,6 | 0,0  | 53,5 | 677,8   |
| 08         | 860,5   | 40,5 | 820,0   | 365,4 | 454,5 | 22,4 | 432,0 | 0,1  | 69,5 | 791,0   |
| 09         | 833,5   | 36,4 | 797,1   | 364,8 | 432,3 | 10,0 | 422,2 | 0,1  | 71,3 | 762,2   |
| 10         | 868,2   | 35,6 | 832,6   | 389,6 | 443,0 | 47,6 | 395,3 | 0,1  | 97,4 | 770,8   |
| 11         | 941,1   | 35,9 | 905,2   | 431,4 | 473,7 | 48,9 | 424,8 | 0,1  | 65,0 | 876,0   |
| 12         | 1 048,3 | 41,7 | 1 006,6 | 527,3 | 479,3 | 50,8 | 428,4 | 0,1  | 79,2 | 969,1   |
| 2007 01–12 | 867,6   | 36,2 | 831,5   | 384,0 | 447,5 | 27,1 | 420,2 | 0,1  | 62,3 | 805,3   |
| 2008 01    | 1 153,3 | 30,3 | 1 123,0 | 481,4 | 641,6 | 64,0 | 577,6 | 0,0  | 49,4 | 1 104,0 |

<sup>1-9</sup>Pastabas žiūrėti paaiškinimuose (25 p.).

## APYVARTA

## Valiutų rinkos apyvarta

Mln. Lt

|                       | Iš viso   | Grynieji | Negrynieji |                                       |                       |                           |                       |                         |
|-----------------------|-----------|----------|------------|---------------------------------------|-----------------------|---------------------------|-----------------------|-------------------------|
|                       |           |          | iš viso    | neatidėliotini<br>(spot)<br>sandoriai | išvestiniai sandoriai |                           |                       |                         |
|                       |           |          |            |                                       | iš viso               | išankstiniai<br>(forward) | apsikeitimo<br>(swap) | pasirinkimo<br>(option) |
| <b>Per laikotarpį</b> |           |          |            |                                       |                       |                           |                       |                         |
| 1999 01–12            | 55 762,4  | 7 255,5  | 48 506,8   | 38 527,5                              | 9 979,3               | 317,8                     | 7 884,1               | 1 777,4                 |
| 2000 01–12            | 59 906,2  | 6 714,8  | 53 191,4   | 41 728,5                              | 11 462,9              | 1 248,4                   | 8 429,3               | 1 785,3                 |
| 2001 01–12            | 84 565,7  | 6 641,9  | 77 923,8   | 59 085,0                              | 18 838,7              | 3 453,3                   | 12 282,1              | 3 103,4                 |
| 2002 01–12            | 226 214,3 | 7 856,8  | 218 357,6  | 189 496,1                             | 28 861,5              | 2 844,5                   | 26 014,8              | 2,1                     |
| 2003 01–12            | 189 258,8 | 7 144,7  | 182 114,1  | 141 956,5                             | 40 157,6              | 4 395,4                   | 35 751,1              | 11,1                    |
| 2004 01–12            | 138 478,6 | 5 852,5  | 132 626,1  | 76 330,4                              | 56 295,7              | 8 105,3                   | 48 164,9              | 25,5                    |
| 2005 01–12            | 111 813,9 | 6 693,1  | 105 120,8  | 52 730,7                              | 52 390,0              | 2 227,6                   | 50 114,5              | 47,9                    |
| 2006 01–12            | 194 969,3 | 8 130,8  | 186 838,5  | 72 352,6                              | 114 486,0             | 1 066,1                   | 113 399,8             | 20,1                    |
| 2007 01               | 19 779,6  | 693,4    | 19 086,2   | 7 263,5                               | 11 822,7              | 237,2                     | 11 583,9              | 1,6                     |
| 02                    | 16 807,9  | 569,0    | 16 238,9   | 6 896,3                               | 9 342,6               | 61,9                      | 9 279,4               | 1,3                     |
| 03                    | 15 496,3  | 656,5    | 14 839,8   | 6 327,0                               | 8 512,9               | 364,4                     | 8 146,7               | 1,7                     |
| 04                    | 16 553,9  | 660,6    | 15 893,3   | 8 651,2                               | 7 242,1               | 286,7                     | 6 953,9               | 1,5                     |
| 05                    | 16 437,7  | 826,4    | 15 611,2   | 7 381,7                               | 8 229,5               | 915,4                     | 7 309,0               | 5,1                     |
| 06                    | 13 004,9  | 716,2    | 12 288,8   | 6 806,5                               | 5 482,3               | 386,9                     | 5 093,0               | 2,3                     |
| 07                    | 12 877,6  | 779,1    | 12 098,5   | 6 612,2                               | 5 486,3               | 185,5                     | 5 300,0               | 0,9                     |
| 08                    | 18 983,7  | 971,4    | 18 012,3   | 8 654,3                               | 9 357,9               | 469,4                     | 8 886,9               | 1,6                     |
| 09                    | 15 244,5  | 727,7    | 14 516,8   | 7 213,3                               | 7 303,5               | 199,4                     | 7 101,2               | 2,9                     |
| 10                    | 17 729,3  | 819,1    | 16 910,2   | 8 789,6                               | 8 120,6               | 922,1                     | 7 195,9               | 2,6                     |
| 11                    | 18 396,7  | 754,1    | 17 642,6   | 8 896,6                               | 8 746,1               | 892,4                     | 7 852,0               | 1,7                     |
| 12                    | 18 412,6  | 792,9    | 17 619,7   | 9 909,7                               | 7 710,0               | 827,5                     | 6 880,6               | 2,0                     |
| 2007 01–12            | 199 724,7 | 8 966,4  | 190 758,3  | 93 401,9                              | 97 356,4              | 5 748,7                   | 91 582,3              | 25,3                    |
| 2008 01               | 25 391,3  | 696,9    | 24 694,4   | 11 012,6                              | 13 681,8              | 1 472,7                   | 12 208,1              | 1,0                     |

Vidutinė apyvarta per darbo dieną<sup>9</sup>

|            |         |      |         |       |       |      |       |      |
|------------|---------|------|---------|-------|-------|------|-------|------|
| 1999 01–12 | 218,7   | 28,5 | 190,2   | 151,1 | 39,1  | 1,2  | 30,9  | 7,0  |
| 2000 01–12 | 236,8   | 26,5 | 210,2   | 164,9 | 45,3  | 4,9  | 33,3  | 7,1  |
| 2001 01–12 | 334,3   | 26,3 | 308,0   | 233,5 | 74,5  | 13,6 | 48,5  | 12,3 |
| 2002 01–12 | 901,3   | 31,3 | 870,0   | 755,0 | 115,0 | 11,3 | 103,6 | 0,0  |
| 2003 01–12 | 736,4   | 27,8 | 708,6   | 552,4 | 156,3 | 17,1 | 139,1 | 0,0  |
| 2004 01–12 | 545,2   | 23,0 | 522,2   | 300,5 | 221,6 | 31,9 | 189,6 | 0,1  |
| 2005 01–12 | 445,5   | 26,7 | 418,8   | 210,1 | 208,7 | 8,9  | 199,7 | 0,2  |
| 2006 01–12 | 789,3   | 32,9 | 756,4   | 292,9 | 463,5 | 4,3  | 459,1 | 0,1  |
| 2007 01    | 824,1   | 28,9 | 795,3   | 302,6 | 492,6 | 9,9  | 482,7 | 0,1  |
| 02         | 884,6   | 29,9 | 854,7   | 363,0 | 491,7 | 3,3  | 488,4 | 0,1  |
| 03         | 815,6   | 34,6 | 781,0   | 333,0 | 448,0 | 19,2 | 428,8 | 0,1  |
| 04         | 919,7   | 36,7 | 883,0   | 480,6 | 402,3 | 15,9 | 386,3 | 0,1  |
| 05         | 714,7   | 35,9 | 678,7   | 320,9 | 357,8 | 39,8 | 317,8 | 0,2  |
| 06         | 684,5   | 37,7 | 646,8   | 358,2 | 288,5 | 20,4 | 268,1 | 0,1  |
| 07         | 677,8   | 41,0 | 636,8   | 348,0 | 288,8 | 9,8  | 278,9 | 0,0  |
| 08         | 791,0   | 40,5 | 750,5   | 360,6 | 389,9 | 19,6 | 370,3 | 0,1  |
| 09         | 762,2   | 36,4 | 725,8   | 360,7 | 365,2 | 10,0 | 355,1 | 0,1  |
| 10         | 770,8   | 35,6 | 735,2   | 382,2 | 353,1 | 40,1 | 312,9 | 0,1  |
| 11         | 876,0   | 35,9 | 840,1   | 423,6 | 416,5 | 42,5 | 373,9 | 0,1  |
| 12         | 969,1   | 41,7 | 927,4   | 521,6 | 405,8 | 43,6 | 362,1 | 0,1  |
| 2007 01–12 | 805,3   | 36,2 | 769,2   | 376,6 | 392,6 | 23,2 | 369,3 | 0,1  |
| 2008 01    | 1 104,0 | 30,3 | 1 073,7 | 478,8 | 594,9 | 64,0 | 530,8 | 0,0  |

<sup>9</sup>Pastabas žiūrėti paaiškinimuose (25 p.).

## APYVARTA

## Valiutų rinkos apyvarta pagal sandorių dalyvius

Mln. Lt

|                       | Iš viso   | Grynįjį | Negrynįjį        |            |              |                    |            |              |
|-----------------------|-----------|---------|------------------|------------|--------------|--------------------|------------|--------------|
|                       |           |         | kredito įstaigos |            |              | nekredito įstaigos |            |              |
|                       |           |         | iš viso          | rezidentai | nerезidentai | iš viso            | rezidentai | nerезidentai |
| <b>Per laikotarpį</b> |           |         |                  |            |              |                    |            |              |
| 1999 01–12            | 55 762,4  | 7 255,5 | 27 313,7         | 5 899,6    | 21 414,1     | 21 193,1           | 20 180,7   | 1 012,4      |
| 2000 01–12            | 59 906,2  | 6 714,8 | 27 856,3         | 3 897,3    | 23 959,0     | 25 335,1           | 23 215,8   | 2 119,3      |
| 2001 01–12            | 84 565,7  | 6 641,9 | 49 276,7         | 6 053,6    | 43 223,1     | 28 647,1           | 26 191,8   | 2 455,2      |
| 2002 01–12            | 226 214,3 | 7 856,8 | 186 731,6        | 7 998,2    | 178 733,4    | 31 626,0           | 27 881,4   | 3 744,5      |
| 2003 01–12            | 189 258,8 | 7 144,7 | 148 729,8        | 8 213,3    | 140 516,5    | 33 384,3           | 32 076,1   | 1 308,2      |
| 2004 01–12            | 138 478,6 | 5 852,5 | 90 506,1         | 6 905,0    | 83 601,1     | 42 120,0           | 41 433,2   | 686,8        |
| 2005 01–12            | 111 813,9 | 6 693,1 | 51 490,9         | 3 261,9    | 48 229,0     | 53 629,9           | 52 754,0   | 875,8        |
| 2006 01–12            | 194 969,3 | 8 130,8 | 123 014,0        | 4 773,3    | 118 240,8    | 63 824,5           | 53 367,5   | 10 457,0     |
| 2007 01               | 19 779,6  | 693,4   | 12 785,7         | 915,7      | 11 870,0     | 6 300,5            | 5 369,9    | 930,5        |
| 02                    | 16 807,9  | 569,0   | 11 182,9         | 639,3      | 10 543,6     | 5 056,0            | 4 781,3    | 274,7        |
| 03                    | 15 496,3  | 656,5   | 9 872,6          | 618,9      | 9 253,7      | 4 967,2            | 4 834,7    | 132,6        |
| 04                    | 16 553,9  | 660,6   | 9 999,9          | 1 431,7    | 8 568,2      | 5 893,4            | 5 707,0    | 186,4        |
| 05                    | 16 437,7  | 826,4   | 8 644,6          | 1 845,0    | 6 799,6      | 6 966,6            | 6 793,7    | 172,9        |
| 06                    | 13 004,9  | 716,2   | 6 179,0          | 773,1      | 5 405,9      | 6 109,7            | 5 895,3    | 214,4        |
| 07                    | 12 877,6  | 779,1   | 5 608,7          | 1 016,9    | 4 591,8      | 6 489,8            | 6 356,4    | 133,4        |
| 08                    | 18 983,7  | 971,4   | 10 174,6         | 1 667,3    | 8 507,3      | 7 837,7            | 7 710,4    | 127,3        |
| 09                    | 15 244,5  | 727,7   | 7 476,8          | 1 425,3    | 6 051,6      | 7 040,0            | 6 775,1    | 264,8        |
| 10                    | 17 729,3  | 819,1   | 8 941,0          | 2 240,3    | 6 700,6      | 7 969,2            | 7 794,0    | 175,3        |
| 11                    | 18 396,7  | 754,1   | 9 470,8          | 1 365,9    | 8 104,9      | 8 171,9            | 8 086,5    | 85,4         |
| 12                    | 18 412,6  | 792,9   | 7 692,4          | 1 504,7    | 6 187,6      | 9 927,4            | 9 439,1    | 488,3        |
| 2007 01–12            | 199 724,7 | 8 966,4 | 108 028,9        | 15 444,0   | 92 584,9     | 82 729,4           | 79 543,4   | 3 186,0      |
| 2008 01               | 25 391,3  | 696,9   | 15 111,7         | 1 135,5    | 13 976,2     | 9 582,6            | 9 446,8    | 135,8        |

## Vidutinė apyvarta per darbo dieną

|            |        |      |       |      |       |       |       |      |
|------------|--------|------|-------|------|-------|-------|-------|------|
| 1999 01–12 | 218,7  | 28,5 | 107,1 | 23,1 | 84,0  | 83,1  | 79,1  | 4,0  |
| 2000 01–12 | 236,8  | 26,5 | 110,1 | 15,4 | 94,7  | 100,1 | 91,8  | 8,4  |
| 2001 01–12 | 334,3  | 26,3 | 194,8 | 23,9 | 170,8 | 113,2 | 103,5 | 9,7  |
| 2002 01–12 | 901,3  | 31,3 | 744,0 | 31,9 | 712,1 | 126,0 | 111,1 | 14,9 |
| 2003 01–12 | 736,4  | 27,8 | 578,7 | 32,0 | 546,8 | 129,9 | 124,8 | 5,1  |
| 2004 01–12 | 545,2  | 23,0 | 356,3 | 27,2 | 329,1 | 165,8 | 163,1 | 2,7  |
| 2005 01–12 | 445,5  | 26,7 | 205,1 | 13,0 | 192,1 | 213,7 | 210,2 | 3,5  |
| 2006 01–12 | 789,3  | 32,9 | 498,0 | 19,3 | 478,7 | 258,4 | 216,1 | 42,3 |
| 2007 01    | 824,1  | 28,9 | 532,7 | 38,2 | 494,6 | 262,5 | 223,7 | 38,8 |
| 02         | 884,6  | 29,9 | 588,6 | 33,6 | 554,9 | 266,1 | 251,6 | 14,5 |
| 03         | 815,6  | 34,6 | 519,6 | 32,6 | 487,0 | 261,4 | 254,5 | 7,0  |
| 04         | 919,7  | 36,7 | 555,5 | 79,5 | 476,0 | 327,4 | 317,1 | 10,4 |
| 05         | 714,7  | 35,9 | 375,9 | 80,2 | 295,6 | 302,9 | 295,4 | 7,5  |
| 06         | 684,5  | 37,7 | 325,2 | 40,7 | 284,5 | 321,6 | 310,3 | 11,3 |
| 07         | 677,8  | 41,0 | 295,2 | 53,5 | 241,7 | 341,6 | 334,5 | 7,0  |
| 08         | 791,0  | 40,5 | 423,9 | 69,5 | 354,5 | 326,6 | 321,3 | 5,3  |
| 09         | 762,2  | 36,4 | 373,8 | 71,3 | 302,6 | 352,0 | 338,8 | 13,2 |
| 10         | 770,8  | 35,6 | 388,7 | 97,4 | 291,3 | 346,5 | 338,9 | 7,6  |
| 11         | 876,0  | 35,9 | 451,0 | 65,0 | 385,9 | 389,1 | 385,1 | 4,1  |
| 12         | 969,1  | 41,7 | 404,9 | 79,2 | 325,7 | 522,5 | 496,8 | 25,7 |
| 2007 01–12 | 805,3  | 36,2 | 435,6 | 62,3 | 373,3 | 333,6 | 320,7 | 12,8 |
| 2008 01    | 1104,0 | 30,3 | 657,0 | 49,4 | 607,7 | 416,6 | 410,7 | 5,9  |

## APYVARTA

## Valiutų rinkos apyvarta pagal sandorių valiutas

Mln. Lt

|                       | Iš viso   | USD      | EPS valstybių valiutos |           |         |       |                    | GBP     | RUB   | Kitos valiutos |
|-----------------------|-----------|----------|------------------------|-----------|---------|-------|--------------------|---------|-------|----------------|
|                       |           |          | iš viso                | EUR       | DEM     | FRF   | kitos EPS valiutos |         |       |                |
| <b>Per laikotarpį</b> |           |          |                        |           |         |       |                    |         |       |                |
| 1999 01–12            | 55 762,4  | 48 139,7 | 6 086,3                | 1 909,9   | 3 357,0 | 157,8 | 661,6              | 345,7   | 190,1 | 1 000,6        |
| 2000 01–12            | 59 906,2  | 51 643,4 | 6 436,2                | 3 171,1   | 2 652,1 | 103,2 | 509,8              | 538,5   | 204,4 | 1 083,8        |
| 2001 01–12            | 84 565,7  | 73 885,2 | 8 755,3                | 5 735,0   | 2 467,2 | 99,4  | 453,6              | 455,7   | 248,7 | 1 220,8        |
| 2002 01–12            | 226 214,3 | 36 481,7 | 187 487,0              | 187 423,3 | 58,8    | 1,0   | 3,9                | 549,8   | 271,7 | 1 424,1        |
| 2003 01–12            | 189 258,8 | 15 971,6 | 170 715,2              | 170 714,9 | 0,3     | 0,0   | 0,0                | 693,3   | 298,5 | 1 580,2        |
| 2004 01–12            | 138 478,6 | 17 681,2 | 117 770,3              | 117 770,1 | 0,2     | –     | –                  | 820,8   | 302,9 | 1 903,4        |
| 2005 01–12            | 111 813,9 | 20 349,4 | 87 013,0               | 87 012,9  | 0,0     | –     | –                  | 1 165,3 | 334,2 | 2 952,1        |
| 2006 01–12            | 194 969,3 | 28 829,7 | 160 209,1              | 160 209,1 | 0,0     | –     | –                  | 1 615,4 | 434,2 | 3 880,9        |
| 2007 01               | 19 779,6  | 1 660,8  | 17 463,7               | 17 463,7  | –       | –     | 0,0                | 180,6   | 87,7  | 386,8          |
| 02                    | 16 807,9  | 1 885,8  | 14 409,9               | 14 409,9  | –       | –     | –                  | 132,1   | 44,7  | 335,4          |
| 03                    | 15 496,3  | 1 569,1  | 13 388,3               | 13 388,3  | –       | –     | –                  | 121,0   | 37,6  | 380,3          |
| 04                    | 16 553,9  | 1 676,5  | 14 241,9               | 14 241,9  | –       | –     | –                  | 258,0   | 34,8  | 342,6          |
| 05                    | 16 437,7  | 2 132,9  | 13 671,1               | 13 671,1  | –       | –     | –                  | 175,4   | 50,4  | 407,8          |
| 06                    | 13 004,9  | 1 695,0  | 10 735,0               | 10 735,0  | –       | –     | –                  | 155,9   | 42,9  | 376,2          |
| 07                    | 12 877,6  | 1 838,8  | 10 247,6               | 10 247,6  | –       | –     | –                  | 307,2   | 48,1  | 435,9          |
| 08                    | 18 983,7  | 2 718,9  | 15 486,1               | 15 486,1  | –       | –     | –                  | 240,4   | 52,0  | 486,4          |
| 09                    | 15 244,5  | 2 352,1  | 12 296,4               | 12 296,4  | –       | –     | –                  | 152,3   | 45,1  | 398,6          |
| 10                    | 17 729,3  | 2 390,0  | 14 663,4               | 14 663,4  | –       | –     | –                  | 156,8   | 48,1  | 471,0          |
| 11                    | 18 396,7  | 2 242,7  | 15 548,4               | 15 548,4  | –       | –     | –                  | 148,6   | 48,4  | 408,7          |
| 12                    | 18 412,6  | 2 259,9  | 15 461,8               | 15 461,8  | –       | –     | –                  | 158,6   | 50,3  | 482,0          |
| 2007 01–12            | 199 724,7 | 24 422,4 | 167 613,6              | 167 613,6 | –       | –     | 0,0                | 2 187,0 | 590,0 | 4 911,7        |
| 2008 01               | 25 391,3  | 2 622,3  | 22 175,8               | 22 175,8  | –       | –     | –                  | 165,4   | 39,0  | 388,8          |

## Vidutinė apyvarta per darbo dieną

|            |         |       |       |       |      |     |     |      |     |      |
|------------|---------|-------|-------|-------|------|-----|-----|------|-----|------|
| 1999 01–12 | 218,7   | 188,8 | 23,9  | 7,5   | 13,2 | 0,6 | 2,6 | 1,4  | 0,7 | 3,9  |
| 2000 01–12 | 236,8   | 204,1 | 25,4  | 12,5  | 10,5 | 0,4 | 2,0 | 2,1  | 0,8 | 4,3  |
| 2001 01–12 | 334,3   | 292,0 | 34,6  | 22,7  | 9,8  | 0,4 | 1,8 | 1,8  | 1,0 | 4,8  |
| 2002 01–12 | 901,3   | 145,3 | 747,0 | 746,7 | 0,2  | 0,0 | 0,0 | 2,2  | 1,1 | 5,7  |
| 2003 01–12 | 736,4   | 62,1  | 664,3 | 664,3 | 0,0  | 0,0 | 0,0 | 2,7  | 1,2 | 6,1  |
| 2004 01–12 | 545,2   | 69,6  | 463,7 | 463,7 | 0,0  | –   | –   | 3,2  | 1,2 | 7,5  |
| 2005 01–12 | 445,5   | 81,1  | 346,7 | 346,7 | –    | –   | –   | 4,6  | 1,3 | 11,8 |
| 2006 01–12 | 789,3   | 116,7 | 648,6 | 648,6 | 0,0  | –   | –   | 6,5  | 1,8 | 15,7 |
| 2007 01    | 824,1   | 69,2  | 727,7 | 727,7 | –    | –   | 0,0 | 7,5  | 3,7 | 16,1 |
| 02         | 884,6   | 99,3  | 758,4 | 758,4 | –    | –   | –   | 7,0  | 2,4 | 17,7 |
| 03         | 815,6   | 82,6  | 704,6 | 704,6 | –    | –   | –   | 6,4  | 2,0 | 20,0 |
| 04         | 919,7   | 93,1  | 791,2 | 791,2 | –    | –   | –   | 14,3 | 1,9 | 19,0 |
| 05         | 714,7   | 92,7  | 594,4 | 594,4 | –    | –   | –   | 7,6  | 2,2 | 17,7 |
| 06         | 684,5   | 89,2  | 565,0 | 565,0 | –    | –   | –   | 8,2  | 2,3 | 19,8 |
| 07         | 677,8   | 96,8  | 539,3 | 539,3 | –    | –   | –   | 16,2 | 2,5 | 22,9 |
| 08         | 791,0   | 113,3 | 645,3 | 645,3 | –    | –   | –   | 10,0 | 2,2 | 20,3 |
| 09         | 762,2   | 117,6 | 614,8 | 614,8 | –    | –   | –   | 7,6  | 2,3 | 19,9 |
| 10         | 770,8   | 103,9 | 637,5 | 637,5 | –    | –   | –   | 6,8  | 2,1 | 20,5 |
| 11         | 876,0   | 106,8 | 740,4 | 740,4 | –    | –   | –   | 7,1  | 2,3 | 19,5 |
| 12         | 969,1   | 118,9 | 813,8 | 813,8 | –    | –   | –   | 8,3  | 2,6 | 25,4 |
| 2007 01–12 | 805,3   | 98,5  | 675,9 | 675,9 | –    | –   | –   | 8,8  | 2,4 | 19,8 |
| 2008 01    | 1 104,0 | 114,0 | 964,2 | 964,2 | –    | –   | –   | 7,2  | 1,7 | 16,9 |



## NEATIDĒLIOTINI (SPOT) SANDORIAI

## Neatidėliotinių (spot) sandorių apyvarta pagal dalyvius

Mln. Lt

|                 | Iš viso   | Grynieji | Negrynieji |                  |            |              |                    |            |              |
|-----------------|-----------|----------|------------|------------------|------------|--------------|--------------------|------------|--------------|
|                 |           |          | iš viso    | kredito įstaigos |            |              | nekredito įstaigos |            |              |
|                 |           |          |            | iš viso          | rezidentai | nerезidentai | iš viso            | rezidentai | nerезidentai |
| <b>Apyvarta</b> |           |          |            |                  |            |              |                    |            |              |
| 1999 01–12      | 45 783,1  | 7 255,5  | 38 527,5   | 17 437,4         | 2 906,8    | 14 530,6     | 21 090,2           | 20 129,7   | 960,4        |
| 2000 01–12      | 48 443,3  | 6 714,8  | 41 728,5   | 17 132,0         | 2 422,5    | 14 709,5     | 24 596,5           | 22 680,8   | 1 915,7      |
| 2001 01–12      | 65 727,0  | 6 641,9  | 59 085,0   | 31 785,9         | 2 793,7    | 28 992,3     | 27 299,1           | 24 953,3   | 2 345,9      |
| 2002 01–12      | 197 352,9 | 7 856,8  | 189 496,1  | 159 082,5        | 3 543,0    | 155 539,5    | 30 413,5           | 26 669,2   | 3 744,4      |
| 2003 01–12      | 149 101,2 | 7 144,7  | 141 956,5  | 112 929,9        | 3 497,0    | 109 432,9    | 29 026,6           | 27 718,5   | 1 308,0      |
| 2004 01–12      | 82 182,9  | 5 852,5  | 76 330,4   | 42 623,7         | 2 101,0    | 40 522,7     | 33 706,7           | 33 028,1   | 678,7        |
| 2005 01–12      | 59 423,9  | 6 693,1  | 52 730,7   | 8 008,5          | 896,1      | 7 112,4      | 44 722,3           | 43 846,7   | 875,6        |
| 2006 01–12      | 80 483,4  | 8 130,8  | 72 352,6   | 9 578,5          | 926,9      | 8 651,6      | 62 774,1           | 52 319,3   | 10 454,7     |
| 2007 01         | 7 956,9   | 693,4    | 7 263,5    | 1 097,3          | 353,2      | 744,1        | 6 166,2            | 5 235,8    | 930,4        |
| 02              | 7 465,3   | 569,0    | 6 896,3    | 1 917,3          | 125,4      | 1 791,9      | 4 979,0            | 4 705,1    | 273,9        |
| 03              | 6 983,5   | 656,5    | 6 327,0    | 1 512,3          | 66,5       | 1 445,8      | 4 814,7            | 4 683,0    | 131,7        |
| 04              | 9 311,8   | 660,6    | 8 651,2    | 2 837,7          | 286,3      | 2 551,4      | 5 813,5            | 5 627,2    | 186,3        |
| 05              | 8 208,2   | 826,4    | 7 381,7    | 1 094,3          | 145,1      | 949,2        | 6 287,5            | 6 115,4    | 172,1        |
| 06              | 7 522,7   | 716,2    | 6 806,5    | 1 141,3          | 194,0      | 947,2        | 5 665,2            | 5 450,8    | 214,4        |
| 07              | 7 391,2   | 779,1    | 6 612,2    | 714,6            | 17,1       | 697,5        | 5 897,6            | 5 764,2    | 133,4        |
| 08              | 9 625,8   | 971,4    | 8 654,3    | 1 095,5          | 116,4      | 979,1        | 7 558,8            | 7 431,6    | 127,3        |
| 09              | 7 941,0   | 727,7    | 7 213,3    | 812,6            | 82,2       | 730,4        | 6 400,7            | 6 135,9    | 264,8        |
| 10              | 9 608,7   | 819,1    | 8 789,6    | 1 306,3          | 171,9      | 1 134,4      | 7 483,4            | 7 309,3    | 174,1        |
| 11              | 9 650,6   | 754,1    | 8 896,6    | 1 806,1          | 163,8      | 1 642,3      | 7 090,5            | 7 008,7    | 81,8         |
| 12              | 10 702,6  | 792,9    | 9 909,7    | 965,3            | 108,1      | 857,3        | 8 944,4            | 8 456,1    | 488,3        |
| 2007 01–12      | 102 368,3 | 8 966,4  | 93 401,9   | 16 300,5         | 1 829,9    | 14 470,6     | 77 101,4           | 73 923,0   | 3 178,4      |
| 2008 01         | 11 709,6  | 696,9    | 11 012,6   | 2 609,0          | 59,7       | 2 549,3      | 8 403,6            | 8 267,8    | 135,8        |
| <b>Pirkimas</b> |           |          |            |                  |            |              |                    |            |              |
| 1999 01–12      | 23 179,3  | 3 747,6  | 19 431,7   | 10 499,0         | 2 937,0    | 7 562,1      | 8 932,7            | 8 412,0    | 520,7        |
| 2000 01–12      | 25 584,9  | 4 114,1  | 21 470,7   | 10 313,2         | 2 427,9    | 7 885,3      | 11 157,5           | 9 999,5    | 1 158,0      |
| 2001 01–12      | 34 628,1  | 4 713,2  | 29 914,8   | 18 234,7         | 2 792,5    | 15 442,2     | 11 680,2           | 10 402,9   | 1 277,2      |
| 2002 01–12      | 101 430,2 | 5 718,5  | 95 711,7   | 82 151,0         | 3 543,0    | 78 607,9     | 13 560,7           | 11 499,0   | 2 061,7      |
| 2003 01–12      | 78 076,6  | 4 960,5  | 73 116,1   | 59 858,0         | 3 497,1    | 56 360,9     | 13 258,1           | 12 571,5   | 686,6        |
| 2004 01–12      | 45 232,8  | 3 793,9  | 41 439,0   | 25 394,3         | 2 101,0    | 23 293,3     | 16 044,7           | 15 693,7   | 351,0        |
| 2005 01–12      | 30 431,6  | 4 214,4  | 26 217,2   | 4 053,9          | 896,1      | 3 157,8      | 22 163,3           | 21 509,5   | 653,8        |
| 2006 01–12      | 38 117,4  | 4 905,1  | 33 212,3   | 5 435,6          | 926,9      | 4 508,8      | 27 776,6           | 22 608,0   | 5 168,7      |
| 2007 01         | 3 861,6   | 420,2    | 3 441,4    | 673,7            | 353,2      | 320,6        | 2 767,7            | 1 941,7    | 825,9        |
| 02              | 3 811,9   | 335,3    | 3 476,6    | 1 259,4          | 125,4      | 1 134,0      | 2 217,2            | 2 087,6    | 129,6        |
| 03              | 2 787,2   | 335,7    | 2 451,5    | 492,0            | 66,5       | 425,5        | 1 959,5            | 1 883,5    | 76,0         |
| 04              | 5 505,8   | 368,0    | 5 137,8    | 2 416,1          | 286,3      | 2 129,8      | 2 721,7            | 2 582,1    | 139,6        |
| 05              | 3 844,7   | 471,3    | 3 373,3    | 686,1            | 145,1      | 541,0        | 2 687,3            | 2 596,6    | 90,7         |
| 06              | 3 532,1   | 417,7    | 3 114,3    | 682,9            | 194,0      | 488,9        | 2 431,4            | 2 250,6    | 180,8        |
| 07              | 3 890,3   | 483,2    | 3 407,1    | 432,0            | 17,1       | 415,0        | 2 975,1            | 2 897,7    | 77,4         |
| 08              | 4 864,5   | 591,1    | 4 273,4    | 758,3            | 116,4      | 641,9        | 3 515,1            | 3 431,3    | 83,8         |
| 09              | 3 810,9   | 410,0    | 3 400,9    | 527,4            | 82,2       | 445,2        | 2 873,4            | 2 736,8    | 136,6        |
| 10              | 4 912,9   | 452,5    | 4 460,4    | 835,4            | 171,9      | 663,5        | 3 625,0            | 3 571,3    | 53,7         |
| 11              | 5 044,5   | 372,7    | 4 671,8    | 1 306,8          | 163,8      | 1 143,0      | 3 365,0            | 3 319,6    | 45,4         |
| 12              | 5 418,4   | 443,1    | 4 975,3    | 538,3            | 108,1      | 430,2        | 4 437,1            | 4 019,2    | 417,8        |
| 2007 01–12      | 51 284,8  | 5 101,0  | 46 183,8   | 10 608,4         | 1 829,9    | 8 778,5      | 35 575,4           | 33 318,2   | 2 257,2      |
| 2008 01         | 5 085,8   | 362,2    | 4 723,7    | 895,7            | 59,7       | 836,0        | 3 828,0            | 3 779,5    | 48,4         |

## NEATIDĒLIOTINI (SPOT) SANDORIAI

## Neatidėliotinių (spot) sandorių apyvarta pagal dalyvius

tęsinys

|                   | Iš viso  | Grynieji | Negrynieji |                  |            |              |                    |            |              |
|-------------------|----------|----------|------------|------------------|------------|--------------|--------------------|------------|--------------|
|                   |          |          | iš viso    | kredito įstaigos |            |              | nekredito įstaigos |            |              |
|                   |          |          |            | iš viso          | rezidentai | nerезidentai | iš viso            | rezidentai | nerезidentai |
| <b>Pardavimas</b> |          |          |            |                  |            |              |                    |            |              |
| 1999 01–12        | 25 510,5 | 3 507,9  | 22 002,6   | 9 845,1          | 2 876,6    | 6 968,5      | 12 157,5           | 11 717,7   | 439,8        |
| 2000 01–12        | 25 280,9 | 2 600,7  | 22 680,2   | 9 241,3          | 2 417,1    | 6 824,2      | 13 438,9           | 12 681,2   | 757,7        |
| 2001 01–12        | 33 892,5 | 1 928,7  | 31 963,8   | 16 344,9         | 2 794,8    | 13 550,1     | 15 618,9           | 14 550,3   | 1 068,6      |
| 2002 01–12        | 99 465,7 | 2 138,3  | 97 327,4   | 80 474,6         | 3 543,1    | 76 931,6     | 16 852,8           | 15 170,1   | 1 682,7      |
| 2003 01–12        | 74 521,7 | 2 184,2  | 72 337,4   | 56 569,0         | 3 497,0    | 53 071,9     | 15 768,5           | 15 147,0   | 621,5        |
| 2004 01–12        | 39 051,0 | 2 058,6  | 36 992,4   | 19 330,4         | 2 101,0    | 17 229,4     | 17 662,0           | 17 334,4   | 327,7        |
| 2005 01–12        | 29 888,3 | 2 478,8  | 27 409,6   | 4 850,6          | 896,1      | 3 954,5      | 22 559,0           | 22 337,1   | 221,8        |
| 2006 01–12        | 43 292,8 | 3 225,7  | 40 067,2   | 5 069,7          | 926,9      | 4 142,9      | 34 997,4           | 29 711,4   | 5 286,1      |
| 2007 01           | 4 448,5  | 273,3    | 4 175,2    | 776,7            | 353,2      | 423,6        | 3 398,5            | 3 294,1    | 104,4        |
| 02                | 3 778,8  | 233,7    | 3 545,1    | 783,3            | 125,4      | 657,9        | 2 761,8            | 2 617,5    | 144,3        |
| 03                | 4 262,8  | 320,8    | 3 942,0    | 1 086,8          | 66,5       | 1 020,3      | 2 855,2            | 2 799,5    | 55,7         |
| 04                | 4 092,3  | 292,6    | 3 799,7    | 708,0            | 286,3      | 421,7        | 3 091,7            | 3 045,0    | 46,7         |
| 05                | 4 508,6  | 355,1    | 4 153,5    | 553,3            | 145,1      | 408,2        | 3 600,2            | 3 518,8    | 81,4         |
| 06                | 4 184,6  | 298,4    | 3 886,2    | 652,4            | 194,0      | 458,4        | 3 233,8            | 3 200,2    | 33,6         |
| 07                | 3 517,9  | 295,8    | 3 222,1    | 299,6            | 17,1       | 282,5        | 2 922,5            | 2 866,5    | 56,0         |
| 08                | 4 877,7  | 380,3    | 4 497,4    | 453,6            | 116,4      | 337,2        | 4 043,8            | 4 000,3    | 43,5         |
| 09                | 4 212,3  | 317,6    | 3 894,7    | 367,4            | 82,2       | 285,2        | 3 527,3            | 3 399,1    | 128,2        |
| 10                | 4 867,7  | 366,5    | 4 501,1    | 642,8            | 171,9      | 470,9        | 3 858,4            | 3 738,0    | 120,4        |
| 11                | 4 769,9  | 381,4    | 4 388,5    | 663,1            | 163,8      | 499,3        | 3 725,5            | 3 689,0    | 36,5         |
| 12                | 5 392,3  | 349,8    | 5 042,4    | 535,1            | 108,1      | 427,0        | 4 507,3            | 4 436,9    | 70,5         |
| 2007 01–12        | 52 913,4 | 3 865,4  | 49 048,0   | 7 522,0          | 1 829,9    | 5 692,1      | 41 526,0           | 40 604,9   | 921,2        |
| 2008 01           | 6 683,5  | 334,8    | 6 348,7    | 1 773,0          | 59,7       | 1 713,3      | 4 575,7            | 4 488,3    | 87,4         |

Neatidėliotinių (spot) sandorių balansas<sup>10</sup> pagal dalyvius

Mln. Lt

|            | Iš viso  | Grynieji | Negrynieji |                                    |                    |            |              |
|------------|----------|----------|------------|------------------------------------|--------------------|------------|--------------|
|            |          |          | iš viso    | nerезidentų<br>kredito<br>įstaigos | nekredito įstaigos |            |              |
|            |          |          |            |                                    | iš viso            | rezidentai | nerезidentai |
| 1999 01–12 | -2 331,2 | 239,7    | -2 570,8   | 593,5                              | -3 224,8           | -3 305,7   | 80,9         |
| 2000 01–12 | 304,0    | 1 513,4  | -1 209,5   | 1 061,1                            | -2 281,4           | -2 681,7   | 400,3        |
| 2001 01–12 | 735,5    | 2 784,5  | -2 049,0   | 1 892,1                            | -3 938,8           | -4 147,4   | 208,6        |
| 2002 01–12 | 1 964,5  | 3 580,2  | -1 615,7   | 1 676,3                            | -3 292,1           | -3 671,1   | 379,0        |
| 2003 01–12 | 3 554,9  | 2 776,3  | 778,7      | 3 289,0                            | -2 510,4           | -2 575,4   | 65,1         |
| 2004 01–12 | 6 181,8  | 1 735,3  | 4 446,5    | 6 063,9                            | -1 617,4           | -1 640,7   | 23,3         |
| 2005 01–12 | 543,3    | 1 735,6  | -1 192,4   | -796,7                             | -395,7             | -827,6     | 431,9        |
| 2006 01–12 | -5 175,4 | 1 679,5  | -6 854,9   | 365,9                              | -7 220,8           | -7 103,4   | -117,4       |
| 2007 01    | -587,0   | 146,9    | -733,8     | -103,0                             | -630,8             | -1352,3    | 721,5        |
| 02         | 33,1     | 101,7    | -68,6      | 476,1                              | -544,7             | -529,9     | -14,8        |
| 03         | -1 475,5 | 14,9     | -1 490,5   | -594,8                             | -895,7             | -916,1     | 20,4         |
| 04         | 1 413,6  | 75,5     | 1 338,1    | 1 708,1                            | -370,0             | -462,9     | 92,9         |
| 05         | -663,9   | 116,3    | -780,2     | 132,8                              | -912,9             | -922,2     | 9,3          |
| 06         | -652,6   | 119,3    | -771,9     | 30,5                               | -802,4             | -949,5     | 147,2        |
| 07         | 372,4    | 187,4    | 185,0      | 132,4                              | 52,6               | 31,2       | 21,3         |
| 08         | -13,2    | 210,8    | -224,0     | 304,7                              | -528,7             | -569,0     | 40,3         |
| 09         | -401,4   | 92,4     | -493,8     | 160                                | -653,8             | -662,2     | 8,4          |
| 10         | 45,2     | 86,0     | -40,8      | 192,6                              | -233,4             | -166,7     | -66,7        |
| 11         | 274,5    | -8,7     | 283,3      | 643,7                              | -360,5             | -369,4     | 8,9          |
| 12         | 26,1     | 93,3     | -67,1      | 3,2                                | -70,2              | -417,7     | 347,3        |
| 2007 01–12 | -1 628,6 | 1 235,6  | -2 864,3   | 3 086,4                            | -5 950,6           | -7 286,7   | 1 336,1      |
| 2008 01    | -1 597,6 | 27,4     | -1 625,0   | -877,3                             | -747,7             | -708,7     | -39,0        |

<sup>10</sup>Pastabas žiūrėti paaiškinimuose (25 p.).

NEATIDĖLIOTINI (*SPOT*) SANDORIAINeatidėliotinių (*spot*) sandorių apyvarta pagal valiutas

Mln. Lt

|            | Iš viso   | USD      | EPS valstybių valiutos |           |         |       |                    | GBP     | RUB   | Kitos valiutos |
|------------|-----------|----------|------------------------|-----------|---------|-------|--------------------|---------|-------|----------------|
|            |           |          | iš viso                | EUR       | DEM     | FRF   | kitos EPS valiutos |         |       |                |
| 1999 01–12 | 45 783,1  | 38 200,8 | 6 048,3                | 1 885,0   | 3 344,0 | 157,8 | 661,6              | 345,7   | 190,1 | 998,1          |
| 2000 01–12 | 48 443,3  | 40 308,2 | 6 313,0                | 3 051,4   | 2 648,7 | 103,0 | 509,8              | 538,5   | 204,4 | 1 079,3        |
| 2001 01–12 | 65 727,0  | 55 564,2 | 8 244,0                | 5 243,6   | 2 448,5 | 99,3  | 452,7              | 455,4   | 248,7 | 1 214,7        |
| 2002 01–12 | 197 352,9 | 32 013,0 | 163 134,0              | 163 070,3 | 58,8    | 1,0   | 3,9                | 547,8   | 271,7 | 1 386,4        |
| 2003 01–12 | 149 101,2 | 12 183,1 | 134 355,4              | 134 355,1 | 0,3     | 0,0   | 0,0                | 689,6   | 298,5 | 1 574,6        |
| 2004 01–12 | 82 182,9  | 10 280,6 | 68 920,4               | 68 920,2  | 0,2     | –     | –                  | 809,9   | 302,9 | 1 869,0        |
| 2005 01–12 | 59 423,9  | 10 783,2 | 44 290,8               | 44 290,8  | 0,0     | –     | –                  | 1 162,8 | 334,2 | 2 852,9        |
| 2006 01–12 | 80 483,4  | 19 507,4 | 55 137,1               | 55 137,1  | 0,0     | –     | –                  | 1612    | 434,2 | 3 793,0        |
| 2007 01    | 7 956,9   | 922,9    | 6 403,3                | 6 403,3   | –       | –     | 0,0                | 170,9   | 87,7  | 372,2          |
| 02         | 7 465,3   | 818,5    | 6 159,3                | 6 159,3   | –       | –     | –                  | 130,4   | 44,7  | 312,4          |
| 03         | 6 983,5   | 855,0    | 5 623,5                | 5 623,5   | –       | –     | –                  | 119,9   | 37,6  | 347,4          |
| 04         | 9 311,8   | 940,5    | 7 744,2                | 7 744,2   | –       | –     | –                  | 256,5   | 34,8  | 335,8          |
| 05         | 8 208,2   | 1 278,3  | 6 299,2                | 6 299,2   | –       | –     | –                  | 174,1   | 50,4  | 406,2          |
| 06         | 7 522,7   | 985,3    | 5 972,2                | 5 972,2   | –       | –     | –                  | 155,5   | 42,9  | 366,7          |
| 07         | 7 391,2   | 1 003,7  | 5 678,0                | 5 678,0   | –       | –     | –                  | 246,4   | 48,1  | 415,0          |
| 08         | 9 625,8   | 1 430,9  | 7 422,2                | 7 422,2   | –       | –     | –                  | 238,1   | 52,0  | 482,7          |
| 09         | 7 941,0   | 1 141,6  | 6 206,7                | 6 206,7   | –       | –     | –                  | 150,3   | 45,1  | 397,3          |
| 10         | 9 608,7   | 1 409,8  | 7 526,7                | 7 526,7   | –       | –     | –                  | 153,9   | 48,1  | 470,2          |
| 11         | 9 650,6   | 1 178,3  | 7 868,2                | 7 868,2   | –       | –     | –                  | 147,2   | 48,4  | 408,6          |
| 12         | 10 702,6  | 1 200,5  | 8 846,9                | 8 846,9   | –       | –     | –                  | 155,6   | 50,3  | 449,4          |
| 2007 01–12 | 102 368,3 | 13 165,3 | 81 750,4               | 81 750,4  | –       | –     | 0,0                | 2 098,8 | 590,0 | 4 763,8        |
| 2008 01    | 11 709,6  | 1 023,7  | 10 092,8               | 10 092,8  | –       | –     | –                  | 165,4   | 39,0  | 388,6          |

## iš jų sandorių grynaisiais pinigais

|            |         |         |         |         |       |      |      |       |      |       |
|------------|---------|---------|---------|---------|-------|------|------|-------|------|-------|
| 1999 01–12 | 7 255,5 | 6 047,3 | 925,5   | –       | 829,7 | 52,3 | 43,5 | 122,9 | 3,3  | 156,5 |
| 2000 01–12 | 6 714,8 | 5 476,0 | 766,9   | –       | 684,4 | 31,2 | 51,3 | 303,8 | 4,3  | 163,8 |
| 2001 01–12 | 6 641,9 | 5 518,2 | 750,6   | –       | 652,0 | 36,2 | 62,4 | 179,2 | 6,9  | 187,1 |
| 2002 01–12 | 7 856,8 | 5 557,7 | 1 817,5 | 1 754,2 | 58,4  | 1,0  | 3,9  | 178,1 | 7,7  | 295,9 |
| 2003 01–12 | 7 144,7 | 3 980,6 | 2 531,9 | 2 531,5 | 0,3   | 0,0  | 0,0  | 254,3 | 8,8  | 369,2 |
| 2004 01–12 | 5 852,5 | 2 500,0 | 2 565,3 | 2 565,1 | 0,2   | –    | –    | 335,8 | 12,6 | 438,8 |
| 2005 01–12 | 6 693,1 | 2 413,3 | 3 120,8 | 3 120,8 | –     | –    | –    | 568,2 | 15,2 | 575,6 |
| 2006 01–12 | 8 130,8 | 2 575,4 | 3 972,6 | 3 972,6 | 0,0   | –    | –    | 777   | 28,2 | 777,2 |
| 2007 01    | 693,4   | 201,4   | 355,3   | 355,3   | –     | –    | 0,0  | 77,1  | 2,8  | 56,9  |
| 02         | 569,0   | 172,3   | 292,9   | 292,9   | –     | –    | –    | 55,0  | 2,4  | 46,4  |
| 03         | 656,5   | 189,2   | 359,6   | 359,6   | –     | –    | –    | 45,4  | 2,7  | 59,7  |
| 04         | 660,6   | 187,5   | 345,6   | 345,6   | –     | –    | –    | 54,9  | 2,7  | 70,0  |
| 05         | 826,4   | 244,5   | 431,3   | 431,3   | –     | –    | –    | 63,6  | 3,4  | 83,6  |
| 06         | 716,2   | 192,5   | 374,4   | 374,4   | –     | –    | –    | 65,2  | 4,2  | 79,9  |
| 07         | 779,1   | 179,3   | 400,0   | 400,0   | –     | –    | –    | 89,1  | 4,5  | 106,2 |
| 08         | 971,4   | 241,3   | 501,5   | 501,5   | –     | –    | –    | 102,5 | 5,7  | 120,5 |
| 09         | 727,7   | 184,5   | 384,5   | 384,5   | –     | –    | –    | 61,5  | 4,3  | 92,9  |
| 10         | 819,1   | 204,3   | 442,8   | 442,8   | –     | –    | –    | 61,9  | 4,9  | 105,2 |
| 11         | 754,1   | 191,6   | 444,4   | 444,4   | –     | –    | –    | 48,5  | 4,5  | 65,1  |
| 12         | 792,9   | 159,3   | 461,9   | 461,9   | –     | –    | –    | 63,8  | 4,3  | 103,5 |
| 2007 01–12 | 8 966,4 | 2 347,7 | 4 794,3 | 4 794,3 | –     | –    | 0,0  | 788,3 | 46,2 | 989,8 |
| 2008 01    | 696,9   | 144,2   | 426,0   | 426,0   | –     | –    | –    | 60,7  | 5,0  | 61,1  |

NEATIDĖLIOTINI (*SPOT*) SANDORIAINeatidėliotinių (*spot*) sandorių balansas pagal valiutas

Mln. Lt

|            | Iš viso  | USD      | EPS valstybių valiutos |          |          |        |                    | GBP   | RUB    | Kitos valiutos |
|------------|----------|----------|------------------------|----------|----------|--------|--------------------|-------|--------|----------------|
|            |          |          | iš viso                | EUR      | DEM      | FRF    | kitos EPS valiutos |       |        |                |
| 1999 01–12 | -2 331,2 | -295,0   | -1 722,9               | 367,7    | -1 423,8 | -109,3 | -557,5             | 45,9  | -10,4  | -348,8         |
| 2000 01–12 | 304,0    | 1 982,1  | -1 508,1               | 346,9    | -1 363,7 | -60,8  | -430,5             | 120,3 | 5,4    | -295,7         |
| 2001 01–12 | 735,5    | 3 417,3  | -2 458,4               | -635,2   | -1 402,3 | -64,5  | -356,5             | 124,1 | 60,3   | -407,7         |
| 2002 01–12 | 1 964,5  | 2 992,6  | -1 160,6               | -1 221,8 | 56,5     | 1,0    | 3,6                | 227,5 | 39,9   | -134,9         |
| 2003 01–12 | 3 554,9  | 901,5    | 2 236,9                | 2 236,6  | 0,3      | 0,0    | 0,0                | 334,2 | 72,6   | 9,8            |
| 2004 01–12 | 6 181,8  | -1 092,4 | 6 973,4                | 6 973,2  | 0,2      | –      | –                  | 343,7 | -10,8  | -32,0          |
| 2005 01–12 | 543,3    | -1 501,4 | 1 540,4                | 1 540,4  | 0,0      | –      | –                  | 532,0 | -33,7  | 5,8            |
| 2006 01–12 | -5 175,4 | -1 925,5 | -3 895,6               | -3 895,6 | 0,0      | –      | –                  | 596   | -66,1  | 115,5          |
| 2007 01    | -587,0   | -110,9   | -536,5                 | -536,5   | –        | –      | 0,0                | 50,4  | 25,1   | -15,1          |
| 02         | 33,1     | -117,5   | 137,2                  | 137,2    | –        | –      | –                  | 39,2  | -18,5  | -7,4           |
| 03         | -1 475,5 | -95,7    | -1 393,6               | -1 393,6 | –        | –      | –                  | 24,6  | -9,9   | -0,9           |
| 04         | 1 413,6  | -190,2   | 1 655,4                | 1 655,4  | –        | –      | –                  | -53,3 | -10,2  | 11,8           |
| 05         | -663,9   | -169,5   | -554,8                 | -554,8   | –        | –      | –                  | 54,6  | -10,4  | 16,1           |
| 06         | -652,6   | -287,6   | -420,9                 | -420,9   | –        | –      | –                  | 68,9  | -10,4  | -2,6           |
| 07         | 372,4    | -163,5   | 438,8                  | 438,8    | –        | –      | –                  | 93,6  | -13,4  | 17,0           |
| 08         | -13,2    | -367,0   | 276,0                  | 276,0    | –        | –      | –                  | 107,9 | -15,9  | -14,2          |
| 09         | -401,4   | -316,5   | -134,8                 | -134,8   | –        | –      | –                  | 28,0  | -12,6  | 34,5           |
| 10         | 45,2     | -418,6   | 413,5                  | 413,5    | –        | –      | –                  | 29,9  | -12,8  | 33,2           |
| 11         | 274,5    | -149     | 399,6                  | 399,6    | –        | –      | –                  | 17,8  | -7,1   | 13,2           |
| 12         | 26,1     | -390,4   | 295,1                  | 295,1    | –        | –      | –                  | 36,1  | -12,5  | 97,8           |
| 2007 01–12 | -1 628,6 | -2 776,3 | 575,0                  | 575,0    | –        | –      | 0,0                | 497,8 | -108,6 | 183,5          |
| 2008 01    | -1 597,6 | -338,7   | -1 335,3               | -1 335,3 | –        | –      | –                  | 28,6  | -7,2   | 54,9           |

## iš jų sandorių grynaisiais pinigais

|            |         |         |        |        |       |       |      |       |      |       |
|------------|---------|---------|--------|--------|-------|-------|------|-------|------|-------|
| 1999 01–12 | 239,7   | 31,1    | 65,5   | –      | 93,1  | -31,9 | 4,3  | 79,2  | 0,2  | 63,6  |
| 2000 01–12 | 1 513,4 | 1 153,6 | 106,1  | –      | 107,2 | -11,5 | 10,4 | 181,2 | -0,3 | 72,9  |
| 2001 01–12 | 2 784,5 | 2 541,0 | 44,8   | –      | 42,7  | -14,9 | 16,9 | 127,9 | -0,3 | 71,2  |
| 2002 01–12 | 3 580,2 | 3 692,9 | -397,7 | -458,5 | 56,2  | 1,0   | 3,6  | 120,1 | -0,1 | 165,1 |
| 2003 01–12 | 2 776,3 | 2 758,5 | -334,8 | -335,1 | 0,3   | 0,0   | 0,0  | 172,1 | -0,3 | 180,8 |
| 2004 01–12 | 1 735,3 | 1 388,3 | -40,7  | -40,9  | 0,2   | –     | –    | 201,2 | -0,2 | 186,6 |
| 2005 01–12 | 1 735,6 | 1 280,6 | -200,4 | -200,4 | 0,0   | –     | –    | 381,0 | -0,8 | 275,2 |
| 2006 01–12 | 1 679,5 | 1 190,9 | -293,4 | -293,5 | 0,0   | –     | –    | 507   | -0,8 | 275,6 |
| 2007 01    | 146,9   | 100,7   | -13,1  | -13,1  | –     | –     | 0,0  | 50,5  | -0,1 | 8,9   |
| 02         | 101,7   | 81,7    | -21,2  | -21,2  | –     | –     | –    | 34,3  | 0,0  | 6,9   |
| 03         | 14,9    | 61,2    | -77,0  | -77,0  | –     | –     | –    | 22,8  | -0,2 | 8,2   |
| 04         | 75,5    | 69,2    | -46,9  | -46,9  | –     | –     | –    | 32,9  | 0,0  | 20,2  |
| 05         | 116,3   | 122,5   | -63,0  | -63,0  | –     | –     | –    | 40,2  | 0,0  | 16,5  |
| 06         | 119,3   | 83,6    | -23,8  | -23,8  | –     | –     | –    | 42,0  | -0,2 | 17,7  |
| 07         | 187,4   | 80,1    | 3,4    | 3,4    | –     | –     | –    | 61,7  | 0,0  | 42,2  |
| 08         | 210,8   | 86,5    | 21,2   | 21,2   | –     | –     | –    | 68,2  | 0,1  | 34,9  |
| 09         | 92,4    | 34,8    | 1,2    | 1,2    | –     | –     | –    | 31,5  | -0,1 | 25,0  |
| 10         | 86,0    | 47,1    | -26,0  | -26,0  | –     | –     | –    | 33,5  | -0,1 | 31,6  |
| 11         | -8,7    | 55,4    | -98,7  | -98,7  | –     | –     | –    | 22,6  | 0,1  | 11,9  |
| 12         | 93,2    | 57,0    | -59,1  | -59,1  | –     | –     | –    | 37,4  | 0,3  | 57,5  |
| 2007 01–12 | 1 235,6 | 879,8   | -403,1 | -403,1 | –     | –     | 0,0  | 477,5 | -0,1 | 281,5 |
| 2008 01    | 27,4    | 21,0    | -36,2  | -36,2  | –     | –     | –    | 30,6  | 0,0  | 12,0  |

## IŠVESTINIAI SANDORIAI

## Išvestinių sandorių apyvarta

Mln. Lt

|            | Iš viso      |           | Išankstiniai sandoriai<br>(forward) |          | Apsikeitimo sandoriai<br>(swap) |           | Pasirinkimo sandoriai<br>(option) |          |
|------------|--------------|-----------|-------------------------------------|----------|---------------------------------|-----------|-----------------------------------|----------|
|            | sandorių sk. | apyvarta  | sandorių sk.                        | apyvarta | sandorių sk.                    | apyvarta  | sandorių sk.                      | apyvarta |
| 1999 01-12 | 1 542        | 9 979,3   | 189                                 | 317,8    | 1 284                           | 7 884,1   | 69                                | 1 777,4  |
| 2000 01-12 | 1 564        | 11 462,9  | 202                                 | 1 248,4  | 1 190                           | 8 429,3   | 172                               | 1 785,3  |
| 2001 01-12 | 2 382        | 18 838,7  | 599                                 | 3 453,3  | 1 603                           | 12 282,1  | 180                               | 3 103,4  |
| 2002 01-12 | 3 526        | 28 861,5  | 864                                 | 2 844,5  | 2 660                           | 26 014,8  | 2                                 | 2,1      |
| 2003 01-12 | 3 689        | 40 157,6  | 872                                 | 4 395,4  | 2 769                           | 35 751,1  | 48                                | 11,1     |
| 2004 01-12 | 4 159        | 56 295,7  | 976                                 | 8 105,3  | 3 089                           | 48 164,9  | 94                                | 25,5     |
| 2005 01-12 | 3 272        | 52 390,0  | 911                                 | 2 227,6  | 2 212                           | 50 114,5  | 149                               | 47,9     |
| 2006 01-12 | 3 262        | 114 486,0 | 1 178                               | 1 066,1  | 1 960                           | 113 399,8 | 124                               | 20,1     |
| 2007 01    | 417          | 11 822,7  | 121                                 | 237,2    | 275                             | 11 583,9  | 21                                | 1,6      |
| 02         | 322          | 9 342,6   | 86                                  | 61,9     | 220                             | 9 279,4   | 16                                | 1,3      |
| 03         | 423          | 8 512,9   | 104                                 | 364,4    | 296                             | 8 146,7   | 23                                | 1,7      |
| 04         | 370          | 7 242,1   | 84                                  | 286,7    | 268                             | 6 953,9   | 18                                | 1,5      |
| 05         | 402          | 8 229,5   | 78                                  | 915,4    | 300                             | 7 309,0   | 24                                | 5,1      |
| 06         | 308          | 5 482,3   | 78                                  | 386,9    | 214                             | 5 093,0   | 16                                | 2,3      |
| 07         | 340          | 5 486,3   | 108                                 | 185,5    | 221                             | 5 300,0   | 11                                | 0,9      |
| 08         | 409          | 9 357,9   | 86                                  | 469,4    | 307                             | 8 886,9   | 16                                | 1,6      |
| 09         | 446          | 7 303,5   | 153                                 | 199,4    | 283                             | 7 101,2   | 10                                | 2,9      |
| 10         | 416          | 8 120,6   | 120                                 | 922,1    | 285                             | 7 195,9   | 11                                | 2,6      |
| 11         | 399          | 8 746,1   | 118                                 | 892,4    | 275                             | 7 852,0   | 6                                 | 1,7      |
| 12         | 414          | 7 710,0   | 120                                 | 827,5    | 290                             | 6 880,6   | 4                                 | 2,0      |
| 2007 01-12 | 4666         | 97 356,4  | 1256                                | 5 748,7  | 3234                            | 91 582,3  | 176                               | 25,3     |
| 2008 01    | 394          | 13 681,8  | 132                                 | 1 472,7  | 255                             | 12 208,1  | 7                                 | 1,0      |

## Išvestinių sandorių apyvarta pagal dalyvius

Mln. Lt

|            | Iš viso   | Kredito įstaigos |            |              | Nekredito įstaigos |            |              |
|------------|-----------|------------------|------------|--------------|--------------------|------------|--------------|
|            |           | iš viso          | rezidentai | neresidentai | iš viso            | rezidentai | neresidentai |
| 1999 01-12 | 9 979,3   | 9 876,4          | 2 992,8    | 6 883,5      | 102,9              | 51,0       | 52,0         |
| 2000 01-12 | 11 462,9  | 10 724,3         | 1 474,8    | 9 249,6      | 738,6              | 535,0      | 203,6        |
| 2001 01-12 | 18 838,7  | 17 490,8         | 3 260,0    | 14 230,8     | 1 348,0            | 1 238,6    | 109,4        |
| 2002 01-12 | 28 861,5  | 27 649,0         | 4 455,1    | 23 193,9     | 1 212,4            | 1 212,3    | 0,2          |
| 2003 01-12 | 40 157,6  | 35 799,9         | 4 716,2    | 31 083,6     | 4 357,8            | 4 357,6    | 0,1          |
| 2004 01-12 | 56 295,7  | 47 882,4         | 4 804,0    | 43 078,4     | 8 413,3            | 8 405,1    | 8,2          |
| 2005 01-12 | 52 390,0  | 43 482,5         | 2 365,8    | 41 116,6     | 8 907,6            | 8 907,4    | 0,2          |
| 2006 01-12 | 114 486,0 | 113 435,5        | 3 846,4    | 109 589,2    | 1 050,4            | 1 048,2    | 2,2          |
| 2007 01    | 11 822,7  | 11 688,4         | 562,5      | 11 125,9     | 134,3              | 134,1      | 0,2          |
| 02         | 9 342,6   | 9 265,6          | 513,9      | 8 751,7      | 77,0               | 76,2       | 0,8          |
| 03         | 8 512,9   | 8 360,4          | 552,4      | 7 807,9      | 152,5              | 151,6      | 0,9          |
| 04         | 7 242,1   | 7 162,1          | 1 145,4    | 6 016,8      | 80,0               | 79,9       | 0,1          |
| 05         | 8 229,5   | 7 550,3          | 1 699,9    | 5 850,4      | 679,2              | 678,3      | 0,9          |
| 06         | 5 482,3   | 5 037,8          | 579,1      | 4 458,7      | 444,5              | 444,5      | -            |
| 07         | 5 486,3   | 4 894,1          | 999,8      | 3 894,3      | 592,2              | 592,2      | -            |
| 08         | 9 357,9   | 9 079,1          | 1 550,9    | 7 528,2      | 278,9              | 278,9      | -            |
| 09         | 7 303,5   | 6 664,2          | 1 343,0    | 5 321,2      | 639,2              | 639,2      | -            |
| 10         | 8 120,6   | 7 634,7          | 2 068,5    | 5 566,2      | 485,9              | 484,7      | 1,2          |
| 11         | 8 746,1   | 7 664,7          | 1 202,1    | 6 462,6      | 1 081,4            | 1 077,8    | 3,6          |
| 12         | 7 710,0   | 6 727,0          | 1 396,7    | 5 330,4      | 983,0              | 983,0      | -            |
| 2007 01-12 | 97 356,4  | 91 728,4         | 13 614,1   | 78 114,2     | 5 628,0            | 5 620,4    | 7,6          |
| 2008 01    | 13 681,8  | 12 502,7         | 1 075,8    | 11 427,0     | 1 179,0            | 1 179,0    | -            |

## IŠVESTINIAI SANDORIAI

## Išvestinių sandorių apyvarta pagal trukmę

Mln. Lt

|            | Iš viso   | 1 diena  | 2–7 d.   | 8 d.–1 mėn. | 1–3 mėn. | 3–6 mėn. | Ilgiau kaip 6 mėn. |
|------------|-----------|----------|----------|-------------|----------|----------|--------------------|
| 1999 01–12 | 9 983,8   | 4 832,7  | 3 417,9  | 951,6       | 761,1    | 20,5     | –                  |
| 2000 01–12 | 11 462,9  | 4 508,4  | 3 158,6  | 1 574,6     | 1 578,7  | 479,7    | 162,9              |
| 2001 01–12 | 18 838,7  | 6 520,1  | 6 307,6  | 3 878,3     | 1 210,1  | 564,4    | 358,2              |
| 2002 01–12 | 28 861,5  | 13 266,0 | 8 067,6  | 5 870,1     | 1 304,8  | 257,4    | 95,5               |
| 2003 01–12 | 40 157,6  | 11 467,7 | 15 132,5 | 10 831,4    | 2 248,9  | 279,7    | 197,5              |
| 2004 01–12 | 56 295,7  | 12 173,0 | 8 759,1  | 24 727,0    | 10 177,8 | 258,2    | 200,6              |
| 2005 01–12 | 52 390,0  | 8 819,8  | 3 456,9  | 35 955,2    | 3 790,0  | 137,9    | 230,2              |
| 2006 01–12 | 114 486,0 | 5 923,3  | 4 912,2  | 100 683,5   | 2 405,6  | 306,7    | 254,7              |
| 2007 01    | 11 822,7  | 784,9    | 579,6    | 10 221,5    | 183,1    | 7,2      | 46,4               |
| 02         | 9 342,6   | 1 141,1  | 100,6    | 7 114,0     | 553,3    | 433,7    | –                  |
| 03         | 8 512,9   | 683,1    | 523,2    | 6 374,7     | 544,3    | 256,0    | 131,6              |
| 04         | 7 242,1   | 1 074,6  | 1 276,4  | 4 669,8     | 152,5    | 30,8     | 38,0               |
| 05         | 8 229,5   | 1 363,3  | 1 598,8  | 3 380,8     | 810,0    | 603,4    | 473,1              |
| 06         | 5 482,3   | 556,3    | 493,0    | 3 335,7     | 844,0    | 250,7    | 2,6                |
| 07         | 5 486,3   | 1 017,7  | 490,4    | 3 659,5     | 310,6    | 5,5      | 2,6                |
| 08         | 9 357,9   | 1 606,7  | 959,2    | 5 084,8     | 1 606,5  | 100,7    | –                  |
| 09         | 7 303,5   | 1 387,0  | 1 239,3  | 3 546,8     | 1 038,5  | 91,5     | 0,4                |
| 10         | 8 120,6   | 1 912,1  | 897,0    | 4 078,2     | 891,2    | 338,4    | 3,6                |
| 11         | 8 746,1   | 1 268,9  | 761,8    | 4 408,8     | 1 980,5  | 319,9    | 6,3                |
| 12         | 7 710,0   | 1 103,7  | 419,6    | 4 123,6     | 1 737,8  | 306,2    | 19,1               |
| 2007 01–12 | 97 356,4  | 13 899,2 | 9 338,9  | 59 998,3    | 10 652,2 | 2 744,0  | 723,8              |
| 2008 01    | 13 681,8  | 1 978,0  | 1 739,4  | 7 730,2     | 1 580,2  | 650,0    | 3,8                |

## Išvestinių sandorių apyvarta pagal valiutas

Mln. Lt

|            | Iš viso   | USD      | EUR       | Kitos |
|------------|-----------|----------|-----------|-------|
| 1999 01–12 | 9 979,3   | 9 938,9  | 25,0      | 15,4  |
| 2000 01–12 | 11 462,9  | 11 335,2 | 119,7     | 8,1   |
| 2001 01–12 | 18 838,7  | 18 321,0 | 491,4     | 26,3  |
| 2002 01–12 | 28 861,5  | 4 468,7  | 24 353,0  | 39,7  |
| 2003 01–12 | 40 157,6  | 3 788,5  | 36 359,8  | 9,3   |
| 2004 01–12 | 56 295,7  | 7 400,6  | 48 849,9  | 45,3  |
| 2005 01–12 | 52 390,0  | 9 566,2  | 42 722,1  | 101,7 |
| 2006 01–12 | 114 486,0 | 9 322,2  | 105 072,0 | 91,7  |
| 2007 01    | 11 822,7  | 737,9    | 11 060,4  | 24,4  |
| 02         | 9 342,6   | 1 067,3  | 8 250,6   | 24,7  |
| 03         | 8 512,9   | 714,0    | 7 764,8   | 34,0  |
| 04         | 7 242,1   | 736,0    | 6 497,7   | 8,5   |
| 05         | 8 229,5   | 854,6    | 7 372,0   | 2,9   |
| 06         | 5 482,3   | 709,7    | 4 762,8   | 9,8   |
| 07         | 5 486,3   | 835,1    | 4 569,5   | 81,7  |
| 08         | 9 357,9   | 1 288,0  | 8 064,0   | 6,0   |
| 09         | 7 303,5   | 1 210,5  | 6 089,7   | 3,2   |
| 10         | 8 120,6   | 980,2    | 7 136,6   | 3,7   |
| 11         | 8 746,1   | 1 064,4  | 7 680,2   | 1,5   |
| 12         | 7 710,0   | 1 059,4  | 6 614,9   | 35,7  |
| 2007 01–12 | 97 356,4  | 11 257,1 | 85 863,2  | 236,1 |
| 2008 01    | 13 681,8  | 1 598,6  | 12 083,0  | 0,1   |

## IŠANKSTINIAI (FORWARD) SANDORIAI

## Išankstinių (forward) sandorių skaičius

|            | Iš viso | Kredito įstaigos |            |              | Nekredito įstaigos |            |              |
|------------|---------|------------------|------------|--------------|--------------------|------------|--------------|
|            |         | iš viso          | rezidentai | neresidentai | iš viso            | rezidentai | neresidentai |
| 1999 01–12 | 189     | 61               | 27         | 34           | 128                | 126        | 2            |
| 2000 01–12 | 202     | 98               | 6          | 92           | 104                | 92         | 12           |
| 2001 01–12 | 599     | 179              | 8          | 171          | 420                | 414        | 6            |
| 2002 01–12 | 864     | 127              | 20         | 107          | 737                | 735        | 2            |
| 2003 01–12 | 872     | 128              | 22         | 106          | 744                | 743        | 1            |
| 2004 01–12 | 976     | 148              | 17         | 131          | 828                | 813        | 15           |
| 2005 01–12 | 911     | 12               | –          | 12           | 899                | 898        | 1            |
| 2006 01–12 | 1 178   | 21               | 15         | 6            | 1 157              | 1 157      | –            |
| 2007 01    | 121     | 3                | 3          | –            | 118                | 118        | –            |
| 02         | 86      | –                | –          | –            | 86                 | 86         | –            |
| 03         | 104     | 11               | 1          | 10           | 93                 | 93         | –            |
| 04         | 84      | 7                | 1          | 6            | 77                 | 77         | –            |
| 05         | 78      | 9                | 2          | 7            | 69                 | 69         | –            |
| 06         | 78      | 6                | 1          | 5            | 72                 | 72         | –            |
| 07         | 108     | –                | –          | –            | 108                | 108        | –            |
| 08         | 86      | 5                | 1          | 4            | 81                 | 81         | –            |
| 09         | 153     | –                | –          | –            | 153                | 153        | –            |
| 10         | 120     | 19               | 4          | 15           | 101                | 101        | –            |
| 11         | 118     | 4                | 3          | 1            | 114                | 114        | –            |
| 12         | 120     | 3                | 3          | –            | 117                | 117        | –            |
| 2007 01–12 | 1256    | 67               | 19         | 48           | 1189               | 1189       | –            |
| 2008 01    | 132     | 5                | –          | 5            | 127                | 127        | –            |

## Išankstinių (forward) sandorių apyvarta pagal dalyvius

Mln. Lt

|            | Iš viso | Kredito įstaigos |            |              | Nekredito įstaigos |            |              |
|------------|---------|------------------|------------|--------------|--------------------|------------|--------------|
|            |         | iš viso          | rezidentai | neresidentai | iš viso            | rezidentai | neresidentai |
| 1999 01–12 | 317,8   | 273,7            | 163,2      | 110,5        | 44,1               | 34,5       | 9,6          |
| 2000 01–12 | 1 248,4 | 1 026,3          | 39,3       | 987,0        | 222,1              | 27,1       | 195,0        |
| 2001 01–12 | 3 453,3 | 3 198,1          | 18,0       | 3 180,2      | 255,1              | 155,7      | 99,4         |
| 2002 01–12 | 2 844,5 | 2 008,8          | 55,8       | 1 953,0      | 835,7              | 835,6      | 0,1          |
| 2003 01–12 | 4 395,4 | 3 230,9          | 145,0      | 3 085,9      | 1 164,5            | 1 164,4    | 0,0          |
| 2004 01–12 | 8 105,3 | 5 618,4          | 89,1       | 5 529,3      | 2 486,9            | 2 480,3    | 6,6          |
| 2005 01–12 | 2 227,6 | 87,0             | –          | 87,0         | 2 140,6            | 2 140,4    | 0,2          |
| 2006 01–12 | 1 066,1 | 569,4            | 543,8      | 25,6         | 496,7              | 496,7      | –            |
| 2007 01    | 237,2   | 124,3            | 124,3      | –            | 112,9              | 112,9      | –            |
| 02         | 61,9    | –                | –          | –            | 61,9               | 61,9       | –            |
| 03         | 364,4   | 326,8            | 34,6       | 292,2        | 37,6               | 37,6       | –            |
| 04         | 286,7   | 224,2            | 86,3       | 137,9        | 62,5               | 62,5       | –            |
| 05         | 915,4   | 493,2            | 148,5      | 344,7        | 422,3              | 422,3      | –            |
| 06         | 386,9   | 257,2            | 69,1       | 188,1        | 129,7              | 129,7      | –            |
| 07         | 185,5   | –                | –          | –            | 185,5              | 185,5      | –            |
| 08         | 469,4   | 238,2            | 69,1       | 169,1        | 231,3              | 231,3      | –            |
| 09         | 199,4   | –                | –          | –            | 199,4              | 199,4      | –            |
| 10         | 922,1   | 698,3            | 172,8      | 525,5        | 223,8              | 223,8      | –            |
| 11         | 892,4   | 136,5            | 134        | 2,5          | 755,8              | 755,8      | –            |
| 12         | 827,5   | 138,1            | 138,1      | –            | 689,4              | 689,4      | –            |
| 2007 01–12 | 5 748,7 | 2 636,6          | 976,7      | 1 659,9      | 3 112,1            | 3 112,1    | –            |
| 2008 01    | 1 472,7 | 449,3            | –          | 449,3        | 1 023,4            | 1 023,4    | –            |

## IŠANKSTINIAI (FORWARD) SANDORIAI

## Išankstinių (forward) sandorių apyvarta pagal trukmę

Mln. Lt

|            | Iš viso | Iki 7 d. | 8 d.–1 mėn. | 1–3 mėn. | 3–6 mėn. | Ilgiau kaip 6 mėn. |
|------------|---------|----------|-------------|----------|----------|--------------------|
| 1999 01–12 | 317,8   | 170,4    | 75,6        | 71,8     | –        | –                  |
| 2000 01–12 | 1 248,4 | 773,6    | 350,3       | 67,2     | 57,3     | –                  |
| 2001 01–12 | 3 453,3 | 2 734,2  | 579,0       | 76,0     | 9,4      | 54,7               |
| 2002 01–12 | 2 844,5 | 1 689,8  | 523,0       | 521,5    | 83,0     | 27,2               |
| 2003 01–12 | 4 395,4 | 1 993,4  | 2 076,7     | 276,7    | 41,6     | 7,0                |
| 2004 01–12 | 8 105,3 | 1 575,1  | 3 415,0     | 2 951,7  | 79,4     | 84,0               |
| 2005 01–12 | 2 227,6 | 73,5     | 1 497,6     | 519,4    | 46,8     | 90,2               |
| 2006 01–12 | 1 066,1 | 64,7     | 335,8       | 577,5    | 32,3     | 55,8               |
| 2007 01    | 237,2   | 9,3      | 48,2        | 130,7    | 7,2      | 41,9               |
| 02         | 61,9    | 1,4      | 30,0        | 10,0     | 20,5     | –                  |
| 03         | 364,4   | 3,6      | 22,1        | 58,5     | 211,2    | 68,8               |
| 04         | 286,7   | 47,3     | 153,5       | 53,9     | 29,1     | 2,8                |
| 05         | 915,4   | 2,1      | 44,1        | 398,6    | 53,0     | 417,6              |
| 06         | 386,9   | 14,9     | 113,7       | 205,6    | 50       | 2,6                |
| 07         | 185,5   | 3,6      | 59,0        | 120,0    | 0,2      | 2,6                |
| 08         | 469,4   | 6,8      | 47,4        | 314,6    | 100,7    | –                  |
| 09         | 199,4   | 1,1      | 64,6        | 97,3     | 35,9     | 0,4                |
| 10         | 922,1   | 2,2      | 243,3       | 342,8    | 330,2    | 3,6                |
| 11         | 892,4   | 6,0      | 291,5       | 468,2    | 120,4    | 6,3                |
| 12         | 827,5   | 26,3     | 353,9       | 381,2    | 54,9     | 11,1               |
| 2007 01–12 | 5 748,7 | 124,5    | 1 471,4     | 2 581,7  | 1 013,3  | 557,8              |
| 2008 01    | 1 472,7 | 42,8     | 619,3       | 366,8    | 440,0    | 3,8                |

## Išankstinių (forward) sandorių apyvarta pagal valiutas

Mln. Lt

|            | Iš viso | USD     | EUR     | Kitos |
|------------|---------|---------|---------|-------|
| 1999 01–12 | 317,8   | 297,8   | 10,3    | 9,7   |
| 2000 01–12 | 1 248,4 | 1 221,6 | 19,8    | 7,0   |
| 2001 01–12 | 3 453,3 | 3 323,3 | 109,3   | 20,7  |
| 2002 01–12 | 2 844,5 | 677,3   | 2 128,4 | 38,8  |
| 2003 01–12 | 4 395,4 | 301,1   | 4 089,8 | 4,6   |
| 2004 01–12 | 8 105,3 | 466,4   | 7 603,4 | 35,4  |
| 2005 01–12 | 2 227,6 | 333,0   | 1 822,9 | 71,7  |
| 2006 01–12 | 1 066,1 | 410,1   | 585,5   | 70,5  |
| 2007 01    | 237,2   | 41,9    | 172,7   | 22,7  |
| 02         | 61,9    | 37,5    | –       | 24,4  |
| 03         | 364,4   | 26,1    | 330,2   | 8,0   |
| 04         | 286,7   | 41,5    | 243,0   | 2,2   |
| 05         | 915,4   | 9,5     | 904,1   | 1,9   |
| 06         | 386,9   | 59,4    | 319,8   | 7,7   |
| 07         | 185,5   | 67,8    | 96,0    | 21,6  |
| 08         | 469,4   | 58,2    | 407,8   | 3,4   |
| 09         | 199,4   | 83,4    | 116,0   | 0,0   |
| 10         | 922,1   | 170,1   | 751,9   | 0,1   |
| 11         | 892,4   | 82,8    | 809,6   | –     |
| 12         | 827,5   | 88,3    | 739,1   | –     |
| 2007 01–12 | 5 748,7 | 766,7   | 4 890,1 | 92,0  |
| 2008 01    | 1 472,7 | 108,2   | 1 364,4 | 0,1   |



## APSIKEITIMO (SWAP) SANDORIAI

## Apsikeitimo (swap) sandorių skaičius

|            | Iš viso | Kredito įstaigos |            |              | Nekredito įstaigos |            |              |
|------------|---------|------------------|------------|--------------|--------------------|------------|--------------|
|            |         | iš viso          | rezidentai | neresidentai | iš viso            | rezidentai | neresidentai |
| 1999 01–12 | 1 284   | 1 166            | 429        | 737          | 118                | 115        | 3            |
| 2000 01–12 | 1 190   | 1 158            | 278        | 880          | 32                 | 30         | 2            |
| 2001 01–12 | 1 603   | 1 416            | 520        | 896          | 187                | 185        | 2            |
| 2002 01–12 | 2 660   | 2 189            | 600        | 1 589        | 471                | 469        | 2            |
| 2003 01–12 | 2 769   | 2 222            | 601        | 1 621        | 547                | 539        | 8            |
| 2004 01–12 | 3 089   | 2 056            | 447        | 1 609        | 1 033              | 1 023      | 10           |
| 2005 01–12 | 2 212   | 1 365            | 263        | 1 102        | 847                | 847        | –            |
| 2006 01–12 | 1 960   | 1 155            | 215        | 940          | 805                | 802        | 3            |
| 2007 01    | 275     | 167              | 32         | 135          | 108                | 105        | 3            |
| 02         | 220     | 149              | 31         | 118          | 71                 | 69         | 2            |
| 03         | 296     | 171              | 40         | 131          | 125                | 122        | 3            |
| 04         | 268     | 211              | 58         | 153          | 57                 | 55         | 2            |
| 05         | 300     | 229              | 71         | 158          | 71                 | 69         | 2            |
| 06         | 214     | 143              | 28         | 115          | 71                 | 71         | –            |
| 07         | 221     | 173              | 43         | 130          | 48                 | 48         | –            |
| 08         | 307     | 211              | 66         | 145          | 96                 | 96         | –            |
| 09         | 283     | 178              | 54         | 124          | 105                | 105        | –            |
| 10         | 285     | 199              | 65         | 134          | 86                 | 85         | 1            |
| 11         | 275     | 184              | 45         | 139          | 91                 | 88         | 3            |
| 12         | 290     | 184              | 45         | 139          | 106                | 106        | –            |
| 2007 01–12 | 3 234   | 2 199            | 578        | 1 621        | 1 035              | 1 019      | 16           |
| 2008 01    | 255     | 202              | 45         | 157          | 53                 | 53         | –            |

## Apsikeitimo (swap) sandorių apyvarta pagal dalyvius

Mln. Lt

|            | Iš viso   | Kredito įstaigos |            |              | Nekredito įstaigos |            |              |
|------------|-----------|------------------|------------|--------------|--------------------|------------|--------------|
|            |           | iš viso          | rezidentai | neresidentai | iš viso            | rezidentai | neresidentai |
| 1999 01–12 | 7 884,1   | 7 825,3          | 2 601,0    | 5 224,2      | 58,8               | 16,5       | 42,4         |
| 2000 01–12 | 8 429,3   | 8 389,5          | 1 369,4    | 7 020,0      | 39,8               | 31,2       | 8,6          |
| 2001 01–12 | 12 282,1  | 12 170,0         | 3 134,3    | 9 035,7      | 112,2              | 102,2      | 10,0         |
| 2002 01–12 | 26 014,8  | 25 639,2         | 4 399,4    | 21 239,8     | 375,7              | 375,6      | 0,1          |
| 2003 01–12 | 35 751,1  | 32 564,9         | 4 571,2    | 27 993,7     | 3 186,2            | 3 186,1    | 0,1          |
| 2004 01–12 | 48 164,9  | 42 253,3         | 4 714,9    | 37 538,3     | 5 911,6            | 5 910,1    | 1,6          |
| 2005 01–12 | 50 114,5  | 43 376,0         | 2 365,8    | 41 010,2     | 6 738,5            | 6 738,5    | –            |
| 2006 01–12 | 113 399,8 | 112 863,8        | 3 302,5    | 109 561,3    | 535,9              | 533,8      | 2,1          |
| 2007 01    | 11 583,9  | 11 564,1         | 438,2      | 11 125,9     | 19,8               | 19,6       | 0,2          |
| 02         | 9 279,4   | 9 265,6          | 513,9      | 8 751,7      | 13,8               | 13,0       | 0,8          |
| 03         | 8 146,7   | 8 033,6          | 517,9      | 7 515,7      | 113,2              | 112,3      | 0,9          |
| 04         | 6 953,9   | 6 938,0          | 1 059,0    | 5 878,9      | 15,9               | 15,8       | 0,1          |
| 05         | 7 309,0   | 7 057,1          | 1 551,4    | 5 505,7      | 251,8              | 251,0      | 0,9          |
| 06         | 5 093,0   | 4 780,6          | 510,1      | 4 270,6      | 312,4              | 312,4      | –            |
| 07         | 5 300,0   | 4 894,1          | 999,8      | 3 894,3      | 405,9              | 405,9      | –            |
| 08         | 8 886,9   | 8 840,9          | 1 481,8    | 7 359,1      | 46,0               | 46,0       | –            |
| 09         | 7 101,2   | 6 664,2          | 1 343,0    | 5 321,2      | 436,9              | 436,9      | –            |
| 10         | 7 195,9   | 6 936,4          | 1 895,7    | 5 040,8      | 259,5              | 258,3      | 1,2          |
| 11         | 7 852,0   | 7 528,1          | 1 068,1    | 6 460,1      | 323,8              | 320,3      | 3,6          |
| 12         | 6 880,6   | 6 589,0          | 1 258,6    | 5 330,4      | 291,6              | 291,6      | –            |
| 2007 01–12 | 91 582,3  | 89 091,7         | 12 637,4   | 76 454,3     | 2 490,6            | 2 483,0    | 7,6          |
| 2008 01    | 12 208,1  | 12 053,4         | 1 075,8    | 10 977,7     | 154,7              | 154,7      | –            |

## APSIKEITIMO (SWAP) SANDORIAI

## Apsikeitimo (swap) sandorių apyvarta pagal trukmę

Mln. Lt

|            | Iš viso   | 1 diena  | 2–7 d.   | 8 d.–1 mėn. | 1–3 mėn. | 3–6 mėn. | Ilgiau kaip 6 mėn. |
|------------|-----------|----------|----------|-------------|----------|----------|--------------------|
| 1999 01–12 | 7 888,6   | 4 744,4  | 1 660,5  | 779,8       | 683,3    | 20,5     | –                  |
| 2000 01–12 | 8 429,3   | 4 460,4  | 2 267,0  | 803,2       | 519,0    | 216,9    | 162,9              |
| 2001 01–12 | 12 282,1  | 6 520,1  | 3 169,4  | 1 442,3     | 704,7    | 227,9    | 217,7              |
| 2002 01–12 | 26 014,8  | 13 266,0 | 6 377,8  | 5 347,2     | 781,1    | 174,4    | 68,4               |
| 2003 01–12 | 35 751,1  | 11 467,7 | 13 139,0 | 8 745,3     | 1 970,6  | 238,1    | 190,5              |
| 2004 01–12 | 48 164,9  | 12 173,0 | 7 182,9  | 21 287,7    | 7 226,0  | 178,8    | 116,6              |
| 2005 01–12 | 50 114,5  | 8 819,8  | 3 383,2  | 34 418,2    | 3 264,2  | 89,1     | 140,0              |
| 2006 01–12 | 113 399,8 | 5 923,3  | 4 847,5  | 100 333,4   | 1 825,7  | 272,6    | 197,3              |
| 2007 01    | 11 583,9  | 784,9    | 570,4    | 10 172,0    | 52,1     | –        | 4,6                |
| 02         | 9 279,4   | 1 141,1  | 99,2     | 7 082,8     | 543,1    | 413,2    | –                  |
| 03         | 8 146,7   | 683,1    | 519,6    | 6 351,3     | 485,3    | 44,7     | 62,8               |
| 04         | 6 953,9   | 1 074,6  | 1 229,0  | 4 515,4     | 98,0     | 1,7      | 35,2               |
| 05         | 7 309,0   | 1 363,3  | 1 596,8  | 3 334,9     | 410,9    | 550,3    | 52,8               |
| 06         | 5 093,0   | 556,3    | 478,1    | 3 220,9     | 637,2    | 200,6    | –                  |
| 07         | 5 300,0   | 1 017,7  | 486,7    | 3 599,9     | 190,4    | 5,3      | –                  |
| 08         | 8 886,9   | 1 606,7  | 952,4    | 5 035,8     | 1 291,9  | –        | –                  |
| 09         | 7 101,2   | 1 387,0  | 1 238,2  | 3 479,5     | 940,9    | 55,6     | –                  |
| 10         | 7 195,9   | 1 912,1  | 894,8    | 3 832,9     | 548,3    | 7,8      | –                  |
| 11         | 7 852,0   | 1 268,9  | 755,8    | 4 115,6     | 1 512,2  | 199,5    | –                  |
| 12         | 6 880,6   | 1 103,7  | 393,3    | 3 767,8     | 1 356,5  | 251,3    | 8,0                |
| 2007 01–12 | 91 582,3  | 13 899,2 | 9 214,4  | 58 508,5    | 8 066,8  | 1 730,0  | 163,4              |
| 2008 01    | 12 208,1  | 1 978,0  | 1 696,6  | 7 110,1     | 1 213,4  | 210,1    | –                  |

## Apsikeitimo (swap) sandorių apyvarta pagal valiutas

Mln. Lt

|            | Iš viso   | USD      | EUR       | Kitos |
|------------|-----------|----------|-----------|-------|
| 1999 01–12 | 7 884,1   | 7 863,7  | 14,7      | 5,7   |
| 2000 01–12 | 8 429,3   | 8 330,4  | 97,8      | 1,1   |
| 2001 01–12 | 12 282,1  | 11 896,9 | 379,6     | 5,6   |
| 2002 01–12 | 26 014,8  | 3 789,3  | 22 224,6  | 1,0   |
| 2003 01–12 | 35 751,1  | 3 476,4  | 32 270,0  | 4,7   |
| 2004 01–12 | 48 164,9  | 6 908,6  | 41 246,4  | 9,8   |
| 2005 01–12 | 50 114,5  | 9 185,3  | 40 899,2  | 30,0  |
| 2006 01–12 | 113 399,8 | 8 893,8  | 104 484,9 | 21,0  |
| 2007 01    | 11 583,9  | 694,4    | 10 887,7  | 1,7   |
| 02         | 9 279,4   | 1 028,5  | 8 250,6   | 0,3   |
| 03         | 8 146,7   | 686,3    | 7 434,6   | 25,9  |
| 04         | 6 953,9   | 693,4    | 6 254,6   | 5,8   |
| 05         | 7 309,0   | 840,6    | 6 467,9   | 0,5   |
| 06         | 5 093,0   | 647,9    | 4 443,0   | 2,1   |
| 07         | 5 300,0   | 766,4    | 4 473,5   | 60,1  |
| 08         | 8 886,9   | 1 228,3  | 7 656,2   | 2,4   |
| 09         | 7 101,2   | 1 124,2  | 5 973,8   | 3,2   |
| 10         | 7 195,9   | 807,5    | 6 384,8   | 3,6   |
| 11         | 7 852,0   | 979,9    | 6 870,6   | 1,4   |
| 12         | 6 880,6   | 969,1    | 5 875,8   | 35,7  |
| 2007 01–12 | 91 582,3  | 10 466,5 | 80 973,1  | 142,7 |
| 2008 01    | 12 208,1  | 1 489,4  | 10 718,6  | 0,0   |

PASIRINKIMO (*OPTION*) SANDORIAIPasirinkimo (*option*) sandorių skaičius

|            | Iš viso | Kredito įstaigos |            |              | Nekredito įstaigos |            |              |
|------------|---------|------------------|------------|--------------|--------------------|------------|--------------|
|            |         | iš viso          | rezidentai | nerezidentai | iš viso            | rezidentai | nerezidentai |
| 1999 01–12 | 69      | 69               | 15         | 54           | –                  | –          | –            |
| 2000 01–12 | 172     | 115              | 8          | 107          | 57                 | 57         | –            |
| 2001 01–12 | 180     | 95               | 1          | 94           | 85                 | 85         | –            |
| 2002 01–12 | 2       | 1                | –          | 1            | 1                  | 1          | –            |
| 2003 01–12 | 48      | 19               | –          | 19           | 29                 | 29         | –            |
| 2004 01–12 | 94      | 40               | –          | 40           | 54                 | 54         | –            |
| 2005 01–12 | 149     | 68               | –          | 68           | 81                 | 81         | –            |
| 2006 01–12 | 124     | 13               | –          | 13           | 111                | 110        | 1            |
| 2007 01    | 21      | –                | –          | –            | 21                 | 21         | –            |
| 02         | 16      | –                | –          | –            | 16                 | 16         | –            |
| 03         | 23      | –                | –          | –            | 23                 | 23         | –            |
| 04         | 18      | –                | –          | –            | 18                 | 18         | –            |
| 05         | 24      | –                | –          | –            | 24                 | 24         | –            |
| 06         | 16      | –                | –          | –            | 16                 | 16         | –            |
| 07         | 11      | –                | –          | –            | 11                 | 11         | –            |
| 08         | 16      | –                | –          | –            | 16                 | 16         | –            |
| 09         | 10      | –                | –          | –            | 10                 | 10         | –            |
| 10         | 11      | –                | –          | –            | 11                 | 11         | –            |
| 11         | 6       | –                | –          | –            | 6                  | 6          | –            |
| 12         | 4       | –                | –          | –            | 4                  | 4          | –            |
| 2007 01–12 | 176     | –                | –          | –            | 176                | 176        | –            |
| 2008 01    | 7       | –                | –          | –            | 7                  | 7          | –            |

Pasirinkimo (*option*) sandorių apyvarta pagal dalyvius

Mln. Lt

|            | Iš viso | Kredito įstaigos |            |              | Nekredito įstaigos |            |              |
|------------|---------|------------------|------------|--------------|--------------------|------------|--------------|
|            |         | iš viso          | rezidentai | nerezidentai | iš viso            | rezidentai | nerezidentai |
| 1999 01–12 | 1 777,4 | 1 777,4          | 228,6      | 1 548,8      | –                  | –          | –            |
| 2000 01–12 | 1 785,3 | 1 308,5          | 66,0       | 1 242,5      | 476,7              | 476,7      | –            |
| 2001 01–12 | 3 103,4 | 2 122,7          | 107,7      | 2 015,0      | 980,7              | 980,7      | –            |
| 2002 01–12 | 2,1     | 1,1              | –          | 1,1          | 1,1                | 1,1        | –            |
| 2003 01–12 | 11,1    | 4,0              | –          | 4,0          | 7,1                | 7,1        | –            |
| 2004 01–12 | 25,5    | 10,8             | –          | 10,8         | 14,7               | 14,7       | –            |
| 2005 01–12 | 47,9    | 19,4             | –          | 19,4         | 28,5               | 28,5       | –            |
| 2006 01–12 | 20,1    | 2,3              | –          | 2,3          | 17,8               | 17,7       | 0,1          |
| 2007 01    | 1,6     | –                | –          | –            | 1,6                | 1,6        | –            |
| 02         | 1,3     | –                | –          | –            | 1,3                | 1,3        | –            |
| 03         | 1,7     | –                | –          | –            | 1,7                | 1,7        | –            |
| 04         | 1,5     | –                | –          | –            | 1,5                | 1,5        | –            |
| 05         | 5,1     | –                | –          | –            | 5,1                | 5,1        | –            |
| 06         | 2,3     | –                | –          | –            | 2,3                | 2,3        | –            |
| 07         | 0,9     | –                | –          | –            | 0,9                | 0,9        | –            |
| 08         | 1,6     | –                | –          | –            | 1,6                | 1,6        | –            |
| 09         | 2,9     | –                | –          | –            | 2,9                | 2,9        | –            |
| 10         | 2,6     | –                | –          | –            | 2,6                | 2,6        | –            |
| 11         | 1,7     | –                | –          | –            | 1,7                | 1,7        | –            |
| 12         | 2,0     | –                | –          | –            | 2,0                | 2,0        | –            |
| 2007 01–12 | 25,3    | –                | –          | –            | 25,3               | 25,3       | –            |
| 2008 01    | 1,0     | –                | –          | –            | 1,0                | 1,0        | –            |

## PASIRINKIMO (OPTION) SANDORIAI

## Pasirinkimo (option) sandorių apyvarta pagal trukmę

Mln. Lt

|            | Iš viso | Iki 7 d. | 8 d.–1 mėn. | 1–3 mėn. | 3–6 mėn. | Ilgiau kaip 6 mėn. |
|------------|---------|----------|-------------|----------|----------|--------------------|
| 1999 01–12 | 1 777,4 | 1 675,3  | 96,1        | 6,0      | –        | –                  |
| 2000 01–12 | 1 785,3 | 166,1    | 421,1       | 992,6    | 205,5    | –                  |
| 2001 01–12 | 3 103,4 | 404,0    | 1 857,0     | 429,4    | 327,2    | 85,8               |
| 2002 01–12 | 2,1     | –        | –           | 2,1      | –        | –                  |
| 2003 01–12 | 11,1    | –        | 9,4         | 1,7      | –        | –                  |
| 2004 01–12 | 25,5    | 1,1      | 24,3        | 0,1      | –        | –                  |
| 2005 01–12 | 47,9    | 0,1      | 39,4        | 6,4      | 2,0      | –                  |
| 2006 01–12 | 20,1    | –        | 14,4        | 2,4      | 1,7      | 1,6                |
| 2007 01    | 1,6     | –        | 1,3         | 0,3      | 0,0      | –                  |
| 02         | 1,3     | –        | 1,2         | 0,1      | 0,0      | –                  |
| 03         | 1,7     | –        | 1,3         | 0,4      | 0,0      | –                  |
| 04         | 1,5     | –        | 1,0         | 0,6      | 0,0      | –                  |
| 05         | 5,1     | –        | 1,8         | 0,5      | 0,1      | 2,7                |
| 06         | 2,3     | –        | 1,1         | 1,2      | 0,1      | –                  |
| 07         | 0,9     | –        | 0,7         | 0,2      | –        | –                  |
| 08         | 1,6     | –        | 1,6         | 0,1      | –        | –                  |
| 09         | 2,9     | –        | 2,7         | 0,2      | –        | –                  |
| 10         | 2,6     | –        | 2,0         | 0,1      | 0,5      | –                  |
| 11         | 1,7     | –        | 1,7         | –        | –        | –                  |
| 12         | 2,0     | –        | 2,0         | –        | –        | –                  |
| 2007 01–12 | 25,3    | –        | 18,3        | 3,6      | 0,7      | 2,7                |
| 2008 01    | 1,0     | –        | 0,9         | 0,1      | –        | –                  |

## Pasirinkimo (option) sandorių apyvarta pagal valiutas

Mln. Lt

|            | Iš viso | USD     | EUR | Kitos |
|------------|---------|---------|-----|-------|
| 1999 01–12 | 1 777,4 | 1 777,4 | –   | –     |
| 2000 01–12 | 1 785,3 | 1 783,2 | 2,0 | –     |
| 2001 01–12 | 3 103,4 | 3 100,9 | 2,4 | 0,0   |
| 2002 01–12 | 2,1     | 2,1     | –   | –     |
| 2003 01–12 | 11,1    | 11,1    | –   | –     |
| 2004 01–12 | 25,5    | 25,5    | –   | –     |
| 2005 01–12 | 47,9    | 47,9    | –   | –     |
| 2006 01–12 | 20,1    | 18,3    | 1,6 | 0,2   |
| 2007 01    | 1,6     | 1,6     | –   | 0,0   |
| 02         | 1,3     | 1,3     | –   | 0,0   |
| 03         | 1,7     | 1,6     | –   | 0,1   |
| 04         | 1,5     | 1,1     | –   | 0,4   |
| 05         | 5,1     | 4,6     | –   | 0,5   |
| 06         | 2,3     | 2,3     | –   | 0,1   |
| 07         | 0,9     | 0,8     | –   | 0,0   |
| 08         | 1,6     | 1,5     | –   | 0,2   |
| 09         | 2,9     | 2,9     | –   | 0,0   |
| 10         | 2,6     | 2,5     | –   | 0,0   |
| 11         | 1,7     | 1,7     | –   | 0,1   |
| 12         | 2,0     | 2,0     | –   | –     |
| 2007 01–12 | 25,3    | 23,9    | –   | 1,4   |
| 2008 01    | 1,0     | 1,0     | –   | –     |

## APYVARTA

Tarpvaliutinių sandorių<sup>11</sup> bendroji apyvarta

Mln. Lt

|                       | Bendroji apyvarta |          |            |                                       |                       |                           |                       |                         | Tarpban-<br>kiniai<br>sandoriai | Apyvarta  |
|-----------------------|-------------------|----------|------------|---------------------------------------|-----------------------|---------------------------|-----------------------|-------------------------|---------------------------------|-----------|
|                       | iš viso           | gryniesi | negryniesi |                                       | išvestiniai sandoriai |                           |                       |                         |                                 |           |
|                       |                   |          | iš viso    | neatidėliotini<br>(spot)<br>sandoriai | iš viso               | išankstiniai<br>(forward) | apsikeitimo<br>(swap) | pasirinkimo<br>(option) |                                 |           |
| <b>Per laikotarpį</b> |                   |          |            |                                       |                       |                           |                       |                         |                                 |           |
| 1999 01–12            | 46 111,8          | 261,0    | 45 850,8   | 42 953,3                              | 2 897,5               | 239,1                     | 2 658,4               | –                       | 754,1                           | 45 357,7  |
| 2000 01–12            | 23 774,5          | 537,5    | 23 237,0   | 20 721,2                              | 2 515,8               | 512,2                     | 2 002,0               | 1,7                     | 906,2                           | 22 868,3  |
| 2001 01–12            | 44 828,1          | 985,8    | 43 842,3   | 31 427,9                              | 12 414,4              | 518,4                     | 11 893,5              | 2,5                     | 629,2                           | 44 198,9  |
| 2002 01–12            | 168 035,7         | 1 042,4  | 166 993,3  | 148 916,8                             | 18 076,5              | 539,4                     | 16 914,9              | 10,4                    | 572,5                           | 167 463,2 |
| 2003 01–12            | 253 754,0         | 665,2    | 253 088,9  | 236 653,9                             | 16 435,0              | 229,6                     | 14 732,4              | 117,1                   | 841,6                           | 252 912,4 |
| 2004 01–12            | 581 875,4         | 559,9    | 581 315,6  | 550 799,6                             | 30 515,9              | 488,1                     | 29 630,5              | 50,7                    | 471,1                           | 581 404,3 |
| 2005 01–12            | 726 028,2         | 675,4    | 725 352,8  | 652 450,4                             | 72 902,4              | 1 974,8                   | 70 741,1              | 92,0                    | 1 076,5                         | 724 951,7 |
| 2006 01–12            | 386 736,0         | 838,1    | 385 898,0  | 301 856,5                             | 84 041,5              | 1 914,9                   | 81 410,8              | 96,6                    | 2 324,6                         | 384 411,4 |
| 2007 01               | 22 803,7          | 71,1     | 22 732,6   | 13 785,2                              | 8 947,4               | 190,4                     | 8 743,0               | 3,3                     | 441,4                           | 22 362,3  |
| 02                    | 18 226,3          | 79,1     | 18 147,3   | 11 855,4                              | 6 291,9               | 189,7                     | 6 101,1               | 1,1                     | 270,5                           | 17 955,9  |
| 03                    | 18 563,8          | 77,4     | 18 486,4   | 10 306,3                              | 8 180,1               | 478,6                     | 7 700,1               | 1,4                     | 220,6                           | 18 343,2  |
| 04                    | 18 105,3          | 83,2     | 18 022,1   | 11 008,5                              | 7 013,6               | 288,4                     | 6 724,3               | 0,9                     | 386,5                           | 17 718,8  |
| 05                    | 23 702,7          | 106,5    | 23 596,3   | 15 317,5                              | 8 278,7               | 128,3                     | 8 129,1               | 21,3                    | 587,9                           | 23 114,8  |
| 06                    | 19 847,6          | 84,3     | 19 763,3   | 13 436,6                              | 6 326,7               | 595,8                     | 5 728,9               | 2,0                     | 395,0                           | 19 452,6  |
| 07                    | 20 094,8          | 87,1     | 20 007,7   | 12 817,6                              | 7 190,1               | 72,0                      | 7 114,6               | 3,4                     | 406,8                           | 19 688,0  |
| 08                    | 19 174,3          | 119,1    | 19 055,3   | 10 437,5                              | 8 617,7               | 209,8                     | 8 406,0               | 2,0                     | 483,9                           | 18 690,4  |
| 09                    | 18 992,6          | 107,5    | 18 885,1   | 8 210,8                               | 10 674,2              | 429,3                     | 10 237,0              | 7,9                     | 223,1                           | 18 769,5  |
| 10                    | 21 208,7          | 107,6    | 21 101,1   | 9 165,1                               | 11 936,1              | 229,1                     | 11 704,5              | 2,5                     | 483,6                           | 20 725,1  |
| 11                    | 22 775,9          | 108,8    | 22 667,1   | 8 611,4                               | 14 055,7              | 63,1                      | 13 990,7              | 1,9                     | 557,8                           | 22 218,1  |
| 12                    | 21 078,7          | 99,6     | 20 979,1   | 9 667,8                               | 11 311,3              | 401,5                     | 10 907,4              | 2,4                     | 215,1                           | 20 863,7  |
| 2007 01–12            | 244 574,5         | 1 131,3  | 243 443,2  | 134 619,7                             | 108 823,5             | 3 276,0                   | 105 486,8             | 50,0                    | 4 672,1                         | 239 902,4 |
| 2008 01               | 19 838,7          | 50,7     | 19 788,0   | 8 762,7                               | 11 025,3              | 252,0                     | 10 772,4              | 0,9                     | 147,1                           | 19 691,6  |

## Vidutinė bendroji apyvarta per darbo dieną

|            |         |     |         |         |       |      |       |     |      |         |
|------------|---------|-----|---------|---------|-------|------|-------|-----|------|---------|
| 1999 01–12 | 180,8   | 1,0 | 179,8   | 168,4   | 11,4  | 0,9  | 10,4  | –   | 3,0  | 177,9   |
| 2000 01–12 | 94,0    | 2,1 | 91,8    | 81,9    | 9,9   | 2,0  | 7,9   | 0,0 | 3,6  | 90,4    |
| 2001 01–12 | 177,2   | 3,9 | 173,3   | 124,2   | 49,1  | 2,0  | 47,0  | 0,0 | 2,5  | 174,7   |
| 2002 01–12 | 669,5   | 4,2 | 665,3   | 593,3   | 72,0  | 2,1  | 67,4  | 0,0 | 2,3  | 667,2   |
| 2003 01–12 | 987,4   | 2,6 | 984,8   | 920,8   | 63,9  | 0,9  | 57,3  | 0,5 | 3,3  | 984,1   |
| 2004 01–12 | 2 290,8 | 2,2 | 2 288,6 | 2 168,5 | 120,1 | 1,9  | 116,7 | 0,2 | 1,9  | 2 289,0 |
| 2005 01–12 | 2 892,5 | 2,7 | 2 889,9 | 2 599,4 | 290,4 | 7,9  | 281,8 | 0,4 | 4,3  | 2 888,3 |
| 2006 01–12 | 1 565,7 | 3,4 | 1 562,3 | 1 222,1 | 340,2 | 7,8  | 329,6 | 0,4 | 9,4  | 1 556,3 |
| 2007 01    | 950,2   | 3,0 | 947,2   | 574,4   | 372,8 | 7,9  | 364,3 | 0,1 | 18,4 | 931,8   |
| 02         | 959,3   | 4,2 | 955,1   | 624,0   | 331,2 | 10,0 | 321,1 | 0,1 | 14,2 | 945,0   |
| 03         | 977,0   | 4,1 | 973,0   | 542,4   | 430,5 | 25,2 | 405,3 | 0,1 | 11,6 | 965,4   |
| 04         | 1 005,8 | 4,6 | 1 001,2 | 611,6   | 389,6 | 16,0 | 373,6 | 0,0 | 21,5 | 984,4   |
| 05         | 1 030,6 | 4,6 | 1 025,9 | 666,0   | 359,9 | 5,6  | 353,4 | 0,9 | 25,6 | 1 005,0 |
| 06         | 1 044,6 | 4,4 | 1 040,2 | 707,2   | 333,0 | 31,4 | 301,5 | 0,1 | 20,8 | 1 023,8 |
| 07         | 1 057,6 | 4,6 | 1 053   | 674,6   | 378,4 | 3,8  | 374,5 | 0,2 | 21,4 | 1 036,2 |
| 08         | 798,9   | 5,0 | 794,0   | 434,9   | 359,1 | 8,7  | 350,2 | 0,1 | 20,2 | 778,8   |
| 09         | 949,6   | 5,4 | 944,3   | 410,5   | 533,7 | 21,5 | 511,9 | 0,4 | 11,2 | 938,5   |
| 10         | 922,1   | 4,7 | 917,4   | 398,5   | 519,0 | 10,0 | 508,9 | 0,1 | 21,0 | 901,1   |
| 11         | 1 084,6 | 5,2 | 1 079,4 | 410,1   | 669,3 | 3,0  | 666,2 | 0,1 | 26,6 | 1 058,0 |
| 12         | 1 109,4 | 5,2 | 1 104,2 | 508,8   | 595,3 | 21,1 | 574,1 | 0,1 | 11,3 | 1 098,1 |
| 2007 01–12 | 986,2   | 4,6 | 981,6   | 542,8   | 438,8 | 13,2 | 425,4 | 0,2 | 18,8 | 967,3   |
| 2008 01    | 862,6   | 2,2 | 860,3   | 381,0   | 479,4 | 11,0 | 468,4 | 0,0 | 6,4  | 856,2   |

<sup>11</sup>Pastabas žiūrėti paaiškinimuose (25 p.).

## APYVARTA

## Tarpvaliutinių sandorių apyvarta

Mln. Lt

|                       | Iš viso   | Grynieji | Negrynieji |                                       |                      |                           |                       |                         |  |
|-----------------------|-----------|----------|------------|---------------------------------------|----------------------|---------------------------|-----------------------|-------------------------|--|
|                       |           |          | iš viso    | neatidėliotini<br>(spot)<br>sandoriai | įvestiniai sandoriai |                           |                       |                         |  |
|                       |           |          |            |                                       | iš viso              | išankstiniai<br>(forward) | apsikeitimo<br>(swap) | pasirinkimo<br>(option) |  |
| <b>Per laikotarpį</b> |           |          |            |                                       |                      |                           |                       |                         |  |
| 1999 01–12            | 45 357,7  | 261,0    | 45 096,6   | 42 293,7                              | 2 802,9              | 228,5                     | 2 574,5               | –                       |  |
| 2000 01–12            | 22 868,3  | 537,5    | 22 330,8   | 19 861,6                              | 2 469,2              | 504,6                     | 1 963,0               | 1,7                     |  |
| 2001 01–12            | 44 198,9  | 985,8    | 43 213,1   | 30 983,9                              | 12 229,2             | 493,3                     | 11 733,4              | 2,5                     |  |
| 2002 01–12            | 167 463,2 | 1 042,4  | 166 420,8  | 148 440,2                             | 17 980,6             | 517,6                     | 16 840,7              | 10,4                    |  |
| 2003 01–12            | 252 912,4 | 665,2    | 252 247,2  | 236 119,4                             | 16 127,8             | 223,9                     | 14 430,9              | 117,1                   |  |
| 2004 01–12            | 581 404,3 | 559,9    | 580 844,5  | 550 448,3                             | 30 396,1             | 482,9                     | 29 515,9              | 50,7                    |  |
| 2005 01–12            | 724 951,7 | 675,4    | 724 276,2  | 652 096,2                             | 72 180,1             | 1 974,4                   | 70 019,2              | 92,0                    |  |
| 2006 01–12            | 384 411,4 | 838,1    | 383 573,4  | 300 506,8                             | 83 066,6             | 1 914,3                   | 80 436,6              | 96,6                    |  |
| 2007 01               | 22 362,3  | 71,1     | 22 291,1   | 13 749,0                              | 8 542,1              | 190,4                     | 8 337,7               | 3,3                     |  |
| 02                    | 17 955,9  | 79,1     | 17 876,8   | 11 822,2                              | 6 054,6              | 189,7                     | 5 863,8               | 1,1                     |  |
| 03                    | 18 343,2  | 77,4     | 18 265,8   | 10 262,1                              | 8 003,7              | 478,6                     | 7 523,6               | 1,4                     |  |
| 04                    | 17 718,8  | 83,2     | 17 635,6   | 10 967,9                              | 6 667,7              | 288,4                     | 6 378,4               | 0,9                     |  |
| 05                    | 23 114,8  | 106,5    | 23 008,4   | 15 267,4                              | 7 741,0              | 128,3                     | 7 591,4               | 21,3                    |  |
| 06                    | 19 452,6  | 84,3     | 19 368,3   | 13 390,5                              | 5 977,8              | 595,8                     | 5 380,0               | 2,0                     |  |
| 07                    | 19 688,0  | 87,1     | 19 600,9   | 12 759,6                              | 6 841,2              | 72,0                      | 6 765,8               | 3,4                     |  |
| 08                    | 18 690,4  | 119,1    | 18 571,3   | 10 384,7                              | 8 186,6              | 209,8                     | 7 974,8               | 2,0                     |  |
| 09                    | 18 769,5  | 107,5    | 18 661,9   | 8 154,1                               | 10 507,9             | 429,3                     | 10 070,7              | 7,9                     |  |
| 10                    | 20 725,1  | 107,6    | 20 617,5   | 9 100,8                               | 11 516,7             | 229,1                     | 11 285,2              | 2,5                     |  |
| 11                    | 22 218,1  | 108,8    | 22 109,3   | 8 549,2                               | 13 560,2             | 63,1                      | 13 495,2              | 1,9                     |  |
| 12                    | 20 863,7  | 99,6     | 20 764,0   | 9 614,7                               | 11 149,4             | 401,5                     | 10 745,5              | 2,4                     |  |
| 2007 01–12            | 239 902,4 | 1 131,3  | 238 771,1  | 134 022,4                             | 104 748,7            | 3 276,0                   | 101 412,1             | 50,0                    |  |
| 2008 01               | 19 691,6  | 50,7     | 19 640,9   | 8 736,9                               | 10 904,0             | 252,0                     | 10 651,1              | 0,9                     |  |

## Vidutinė apyvarta per darbo dieną

|            |         |     |         |         |       |      |       |     |
|------------|---------|-----|---------|---------|-------|------|-------|-----|
| 1999 01–12 | 177,9   | 1,0 | 176,8   | 165,9   | 11,0  | 0,9  | 10,1  | –   |
| 2000 01–12 | 90,4    | 2,1 | 88,3    | 78,5    | 9,8   | 2,0  | 7,8   | 0,0 |
| 2001 01–12 | 174,7   | 3,9 | 170,8   | 122,5   | 48,3  | 1,9  | 46,4  | 0,0 |
| 2002 01–12 | 667,2   | 4,2 | 663,0   | 591,4   | 71,6  | 2,1  | 67,1  | 0,0 |
| 2003 01–12 | 984,1   | 2,6 | 981,5   | 918,8   | 62,8  | 0,9  | 56,2  | 0,5 |
| 2004 01–12 | 2 289,0 | 2,2 | 2 286,8 | 2 167,1 | 119,7 | 1,9  | 116,2 | 0,2 |
| 2005 01–12 | 2 888,3 | 2,7 | 2 885,6 | 2 598,0 | 287,6 | 7,9  | 279,0 | 0,4 |
| 2006 01–12 | 1 556,3 | 3,4 | 1 552,9 | 1 216,6 | 336,3 | 7,8  | 325,7 | 0,4 |
| 2007 01    | 931,8   | 3,0 | 928,8   | 572,9   | 355,9 | 7,9  | 347,4 | 0,1 |
| 02         | 945,0   | 4,2 | 940,9   | 622,2   | 318,7 | 10,0 | 308,6 | 0,1 |
| 03         | 965,4   | 4,1 | 961,4   | 540,1   | 421,2 | 25,2 | 396,0 | 0,1 |
| 04         | 984,4   | 4,6 | 979,8   | 609,3   | 370,4 | 16,0 | 354,4 | 0,0 |
| 05         | 1 005,0 | 4,6 | 1 000,4 | 663,8   | 336,6 | 5,6  | 330,1 | 0,9 |
| 06         | 1 023,8 | 4,4 | 1 019,4 | 704,8   | 314,6 | 31,4 | 283,2 | 0,1 |
| 07         | 1 036,2 | 4,6 | 1 031,6 | 671,6   | 360,1 | 3,8  | 356,1 | 0,2 |
| 08         | 778,8   | 5,0 | 773,8   | 432,7   | 341,1 | 8,7  | 332,3 | 0,1 |
| 09         | 938,5   | 5,4 | 933,1   | 407,7   | 525,4 | 21,5 | 503,5 | 0,4 |
| 10         | 901,1   | 4,7 | 896,4   | 395,7   | 500,7 | 10,0 | 490,7 | 0,1 |
| 11         | 1 058,0 | 5,2 | 1 052,8 | 407,1   | 645,7 | 3,0  | 642,6 | 0,1 |
| 12         | 1 098,1 | 5,2 | 1 092,8 | 506,0   | 586,8 | 21,1 | 565,6 | 0,1 |
| 2007 01–12 | 967,3   | 4,6 | 962,8   | 540,4   | 422,4 | 13,2 | 408,9 | 0,2 |
| 2008 01    | 856,2   | 2,2 | 854,0   | 379,9   | 474,1 | 11,0 | 463,1 | 0,0 |

## APYVARTA

## Tarpvaliutinių sandorių apyvarta pagal dalyvius

Mln. Lt

|                       | Iš viso   | Grynieji | Negrynieji       |            |              |                    |            |              |
|-----------------------|-----------|----------|------------------|------------|--------------|--------------------|------------|--------------|
|                       |           |          | kredito įstaigos |            |              | nekredito įstaigos |            |              |
|                       |           |          | iš viso          | rezidentai | nerезidentai | iš viso            | rezidentai | nerезidentai |
| <b>Per laikotarpį</b> |           |          |                  |            |              |                    |            |              |
| 1999 01–12            | 45 357,7  | 261,0    | 42 526,5         | 754,1      | 41 772,3     | 2 570,2            | 1 198,9    | 1 371,3      |
| 2000 01–12            | 22 868,3  | 537,5    | 18 176,8         | 906,2      | 17 270,6     | 4 154,1            | 2 051,1    | 2 103,0      |
| 2001 01–12            | 44 198,9  | 985,8    | 37 037,7         | 629,2      | 36 408,6     | 6 175,4            | 2 362,1    | 3 813,2      |
| 2002 01–12            | 167 463,2 | 1 042,4  | 98 104,5         | 572,5      | 97 531,9     | 68 316,3           | 1 961,2    | 66 355,2     |
| 2003 01–12            | 252 912,4 | 665,2    | 141 256,9        | 841,6      | 140 415,3    | 110 990,3          | 1 698,0    | 109 292,3    |
| 2004 01–12            | 581 404,3 | 559,9    | 260 876,8        | 471,1      | 260 405,7    | 319 967,6          | 1 941,5    | 318 026,1    |
| 2005 01–12            | 724 951,7 | 675,4    | 333 642,8        | 1 076,5    | 332 566,3    | 390 633,4          | 2 931,6    | 387 701,8    |
| 2006 01–12            | 384 411,4 | 838,1    | 195 151,4        | 2 324,6    | 192 826,8    | 188 421,9          | 3 663,3    | 184 758,6    |
| 2007 01               | 22 362,3  | 71,1     | 17 181,5         | 441,4      | 16 740,0     | 5 109,7            | 389,4      | 4 720,2      |
| 02                    | 17 955,9  | 79,1     | 12 602,5         | 270,5      | 12 332,0     | 5 274,3            | 351,3      | 4 923,0      |
| 03                    | 18 343,2  | 77,4     | 12 920,7         | 220,6      | 12 700,1     | 5 345,1            | 444,5      | 4 900,6      |
| 04                    | 17 718,8  | 83,2     | 11 904,4         | 386,5      | 11 517,9     | 5 731,2            | 305,0      | 5 426,2      |
| 05                    | 23 114,8  | 106,5    | 15 032,0         | 587,9      | 14 444,1     | 7 976,4            | 380,9      | 7 595,5      |
| 06                    | 19 452,6  | 84,3     | 12 864,6         | 395,0      | 12 469,6     | 6 503,7            | 501,2      | 6 002,5      |
| 07                    | 19 688,0  | 87,1     | 13 778,4         | 406,8      | 13 371,6     | 5 822,5            | 441,6      | 5 380,9      |
| 08                    | 18 690,4  | 119,1    | 12 964,9         | 483,9      | 12 481,0     | 5 606,5            | 563,6      | 5 042,9      |
| 09                    | 18 769,5  | 107,5    | 13 844,6         | 223,1      | 13 621,4     | 4 817,4            | 517,8      | 4 299,6      |
| 10                    | 20 725,1  | 107,6    | 14 413,9         | 483,6      | 13 930,3     | 6 203,6            | 434,3      | 5 769,3      |
| 11                    | 22 218,1  | 108,8    | 16 942,3         | 557,8      | 16 384,6     | 5 167,0            | 411,3      | 4 755,7      |
| 12                    | 20 863,7  | 99,6     | 14 893,5         | 215,1      | 14 678,5     | 5 870,5            | 570,6      | 5 299,9      |
| 2007 01–12            | 239 902,4 | 1 131,3  | 169 343,3        | 4 672,1    | 164 671,2    | 69 427,8           | 5 311,6    | 64 116,2     |
| 2008 01               | 19 691,6  | 50,7     | 14 122,5         | 147,1      | 13 975,4     | 5 518,4            | 379,3      | 5 139,2      |

## Vidutinė apyvarta per darbo dieną

|            |         |     |         |      |         |         |      |         |
|------------|---------|-----|---------|------|---------|---------|------|---------|
| 1999 01–12 | 177,9   | 1,0 | 166,8   | 3,0  | 163,8   | 10,1    | 4,7  | 5,4     |
| 2000 01–12 | 90,4    | 2,1 | 71,8    | 3,6  | 68,3    | 16,4    | 8,1  | 8,3     |
| 2001 01–12 | 174,7   | 3,9 | 146,4   | 2,5  | 143,9   | 24,4    | 9,3  | 15,1    |
| 2002 01–12 | 667,2   | 4,2 | 390,9   | 2,3  | 388,6   | 272,2   | 7,8  | 264,4   |
| 2003 01–12 | 984,1   | 2,6 | 549,6   | 3,3  | 546,4   | 431,9   | 6,6  | 425,3   |
| 2004 01–12 | 2 289,0 | 2,2 | 1 027,1 | 1,9  | 1 025,2 | 1 259,7 | 7,6  | 1 252,1 |
| 2005 01–12 | 2 888,3 | 2,7 | 1 329,3 | 4,3  | 1 325,0 | 1 556,3 | 11,7 | 1 544,6 |
| 2006 01–12 | 1 556,3 | 3,4 | 790,1   | 9,4  | 780,7   | 762,8   | 14,8 | 748,0   |
| 2007 01    | 931,8   | 3,0 | 715,9   | 18,4 | 697,5   | 212,9   | 16,2 | 196,7   |
| 02         | 945,0   | 4,2 | 663,3   | 14,2 | 649,1   | 277,6   | 18,5 | 259,1   |
| 03         | 965,4   | 4,1 | 680,0   | 11,6 | 668,4   | 281,3   | 23,4 | 257,9   |
| 04         | 984,4   | 4,6 | 661,4   | 21,5 | 639,9   | 318,4   | 16,9 | 301,5   |
| 05         | 1 005,0 | 4,6 | 653,6   | 25,6 | 628     | 346,8   | 16,6 | 330,2   |
| 06         | 1 023,8 | 4,4 | 677,1   | 20,8 | 656,3   | 342,3   | 26,4 | 315,9   |
| 07         | 1 036,2 | 4,6 | 725,2   | 21,4 | 703,8   | 306,4   | 23,2 | 283,2   |
| 08         | 778,8   | 5,0 | 540,2   | 20,2 | 520,0   | 233,6   | 23,5 | 210,1   |
| 09         | 938,5   | 5,4 | 692,2   | 11,2 | 681,1   | 240,9   | 25,9 | 215,0   |
| 10         | 901,1   | 4,7 | 626,7   | 21,0 | 605,7   | 269,7   | 18,9 | 250,8   |
| 11         | 1 058,0 | 5,2 | 806,8   | 26,6 | 780,2   | 246,0   | 19,6 | 226,5   |
| 12         | 1 098,1 | 5,2 | 783,9   | 11,3 | 772,6   | 309,0   | 30,0 | 278,9   |
| 2007 01–12 | 967,3   | 4,6 | 682,8   | 18,8 | 664,0   | 280,0   | 21,4 | 258,5   |
| 2008 01    | 856,2   | 2,2 | 614,0   | 6,4  | 607,6   | 239,9   | 16,5 | 223,4   |

## APYVARTA

## Tarpvaliutinių sandorių apyvarta pagal valiutų poras

Mln. Lt

|                       | Iš viso   | USD/<br>EUR | USD/<br>kitos EPS<br>valiutos | USD/<br>CHF | USD/<br>GBP | USD/<br>JPY | USD/<br>RUB | USD/<br>kitos<br>valiutos | EUR/<br>CHF | EUR/<br>GBP | EUR/<br>RUB | EUR/<br>kitos<br>valiutos* <sup>1</sup> | Kitos/<br>kitos<br>valiutos* <sup>2</sup> |
|-----------------------|-----------|-------------|-------------------------------|-------------|-------------|-------------|-------------|---------------------------|-------------|-------------|-------------|---|---|
| <b>Per laikotarpį</b> |           |             |                               |             |             |             |             |                           |             |             |             |   |   |
| 1999 01–12            | 45 357,7  | 32 230,2    | 1 293,7                       | 297,4       | 721,7       | 106,8       | 5 936,4     | 929,4                     | 12,8        | 22,5        | 84,9        | 488,1                                   | 3 233,8                                   |
| 2000 01–12            | 22 868,3  | 12 793,6    | 735,1                         | 162,8       | 1 002,5     | 54,3        | 5 355,4     | 1 320,0                   | 63,7        | 25,6        | 88,9        | 1 177,8                                 | 88,7                                      |
| 2001 01–12            | 44 198,9  | 27 627,0    | 1 215,4                       | 166,3       | 2 340,6     | 86,5        | 9 809,5     | 838,3                     | 80,0        | 26,0        | 301,2       | 1 633,7                                 | 74,5                                      |
| 2002 01–12            | 167 463,2 | 55 046,1    | 0,5                           | 370,6       | 11 866,7    | 3 094,0     | 91 315,2    | 566,6                     | 119,3       | 260,6       | 3 594,1     | 1 201,0                                 | 28,5                                      |
| 2003 01–12            | 252 912,4 | 47 102,6    | –                             | 118,8       | 9 034,6     | 2 443,4     | 184 504,8   | 312,2                     | 379,4       | 2 646,6     | 4 168,2     | 2 157,7                                 | 44,0                                      |
| 2004 01–12            | 581 404,3 | 226 408,4   | –                             | 2 215,8     | 5 208,8     | 383,7       | 319 128,9   | 645,1                     | 221,9       | 1 089,9     | 5 513,7     | 1 820,4                                 | 18 767,6                                  |
| 2005 01–12            | 724 951,7 | 274 409,9   | –                             | 9 714,3     | 8 480,3     | 370,7       | 392 812,4   | 5 550,1                   | 801,0       | 2 496,1     | 13 703,2    | 2 845,1                                 | 13 768,6                                  |
| 2006 01–12            | 384 411,4 | 249 527,1   | –                             | 4 260,6     | 4 672,1     | 435,6       | 100 147,7   | 1 596,2                   | 323,2       | 5 634,3     | 10 894,0    | 4 806,6                                 | 2 114,0                                   |
| 2007 01               | 22 362,3  | 15 463,5    | –                             | 296,5       | 489,3       | 78,3        | 1 228,9     | 154,3                     | 26,2        | 272,6       | 3 653,9     | 539,1                                   | 159,4                                     |
| 02                    | 17 955,9  | 10 626,6    | –                             | 181,4       | 1 048,4     | 12,2        | 1 236,0     | 104,5                     | 43,3        | 312,5       | 3 790,4     | 482,1                                   | 118,5                                     |
| 03                    | 18 343,2  | 11 696,3    | –                             | 260,6       | 317,2       | 38,9        | 1 421,7     | 74,2                      | 79,4        | 251,3       | 3 575,7     | 589,2                                   | 38,7                                      |
| 04                    | 17 718,8  | 11 553,6    | –                             | 218,1       | 102,0       | 56,2        | 789,8       | 91,2                      | 220,9       | 652,9       | 3 485,6     | 546,7                                   | 1,9                                       |
| 05                    | 23 114,8  | 14 689,8    | –                             | 249,5       | 182,5       | 49,2        | 1 017,8     | 177,1                     | 232,9       | 199,4       | 5 644,8     | 670,4                                   | 1,4                                       |
| 06                    | 19 452,6  | 10 838,3    | –                             | 274,4       | 137,8       | 113,4       | 1 345,6     | 249,5                     | 160,1       | 154,1       | 5 414,3     | 662,0                                   | 103,2                                     |
| 07                    | 19 688,0  | 12 383,3    | –                             | 141,8       | 237,1       | 47,6        | 1 825,0     | 1 301,7                   | 115,3       | 284,6       | 2 223,3     | 1 096,2                                 | 32,1                                      |
| 08                    | 18 690,4  | 14 474,6    | –                             | 269,9       | 217,5       | 55,0        | 2 096,4     | 128,0                     | 80,3        | 266,2       | 383,8       | 717,2                                   | 1,5                                       |
| 09                    | 18 769,5  | 15 851,7    | –                             | 207,9       | 240,9       | 61,8        | 1 301,2     | 105,4                     | 66,7        | 203,9       | 260,2       | 468,5                                   | 1,3                                       |
| 10                    | 20 725,1  | 16 470,3    | –                             | 215,2       | 359,5       | 65,4        | 1 632,4     | 503,1                     | 76,0        | 719,5       | 183,5       | 497,7                                   | 2,6                                       |
| 11                    | 22 218,1  | 18 568,9    | –                             | 251,3       | 332,8       | 21,8        | 1 529,5     | 89,6                      | 79,8        | 431,1       | 196,0       | 713,2                                   | 4,1                                       |
| 12                    | 20 863,7  | 16 573,6    | –                             | 229,8       | 342,0       | 52,4        | 2 368,1     | 71,2                      | 118,8       | 331,8       | 128,4       | 640,8                                   | 6,6                                       |
| 2007 01–12            | 239 902,4 | 169 190,6   | –                             | 2 796,4     | 4 007,1     | 652,1       | 17 792,3    | 3 049,9                   | 1 299,8     | 4 079,8     | 28 939,7    | 7 623,2                                 | 471,4                                     |
| 2008 01               | 19 691,6  | 15 759,5    | –                             | 64,4        | 493,7       | 14,0        | 1 401,1     | 60,7                      | 100,0       | 562,5       | 40,9        | 1 193,2                                 | 1,7                                       |

## Vidutinė apyvarta per darbo dieną

|            |         |         |     |      |      |      |         |      |      |      |       |      |      |
|------------|---------|---------|-----|------|------|------|---------|------|------|------|-------|------|------|
| 1999 01–12 | 177,9   | 126,4   | 5,1 | 1,2  | 2,8  | 0,4  | 23,3    | 3,6  | 0,1  | 0,1  | 0,3   | 1,9  | 12,7 |
| 2000 01–12 | 90,4    | 50,6    | 2,9 | 0,6  | 4,0  | 0,2  | 21,2    | 5,2  | 0,3  | 0,1  | 0,4   | 4,7  | 0,4  |
| 2001 01–12 | 174,7   | 109,2   | 4,8 | 0,7  | 9,3  | 0,3  | 38,8    | 3,3  | 0,3  | 0,1  | 1,2   | 6,5  | 0,3  |
| 2002 01–12 | 667,2   | 219,3   | 0,0 | 1,5  | 47,3 | 12,3 | 363,8   | 2,3  | 0,5  | 1,0  | 14,3  | 4,8  | 0,1  |
| 2003 01–12 | 984,1   | 183,3   | –   | 0,5  | 35,2 | 9,5  | 717,9   | 1,2  | 1,5  | 10,3 | 16,2  | 8,4  | 0,2  |
| 2004 01–12 | 2 289,0 | 891,4   | –   | 8,7  | 20,5 | 1,5  | 1 256,4 | 2,5  | 0,9  | 4,3  | 21,7  | 7,2  | 73,9 |
| 2005 01–12 | 2 888,3 | 1 093,3 | –   | 38,7 | 33,8 | 1,5  | 1 565,0 | 22,1 | 3,2  | 9,9  | 54,6  | 11,3 | 54,9 |
| 2006 01–12 | 1 556,3 | 1 010,2 | –   | 17,2 | 18,9 | 1,8  | 405,5   | 6,5  | 1,3  | 22,8 | 44,1  | 19,5 | 8,6  |
| 2007 01    | 931,8   | 644,3   | –   | 12,4 | 20,4 | 3,3  | 51,2    | 6,4  | 1,1  | 11,4 | 152,2 | 22,5 | 6,6  |
| 02         | 945,0   | 559,3   | –   | 9,5  | 55,2 | 0,6  | 65,1    | 5,5  | 2,3  | 16,4 | 199,5 | 25,4 | 6,2  |
| 03         | 965,4   | 615,6   | –   | 13,7 | 16,7 | 2,0  | 74,8    | 3,9  | 4,2  | 13,2 | 188,2 | 31,0 | 2,0  |
| 04         | 984,4   | 641,9   | –   | 12,1 | 5,7  | 3,1  | 43,9    | 5,1  | 12,3 | 36,3 | 193,6 | 30,4 | 0,1  |
| 05         | 1 005,0 | 638,7   | –   | 10,8 | 7,9  | 2,1  | 44,3    | 7,7  | 10,1 | 8,7  | 245,4 | 29,1 | 0,1  |
| 06         | 1 023,8 | 570,4   | –   | 14,4 | 7,3  | 6,0  | 70,8    | 13,1 | 8,4  | 8,1  | 285,0 | 34,8 | 5,4  |
| 07         | 1036,2  | 651,8   | –   | 7,5  | 12,5 | 2,5  | 96,1    | 68,5 | 6,1  | 15,0 | 117,0 | 57,7 | 1,7  |
| 08         | 778,8   | 603,1   | –   | 11,2 | 9,1  | 2,3  | 87,4    | 5,3  | 3,3  | 11,1 | 16,0  | 29,9 | 0,1  |
| 09         | 938,5   | 792,6   | –   | 10,4 | 12,0 | 3,1  | 65,1    | 5,3  | 3,3  | 10,2 | 13,0  | 23,4 | 0,1  |
| 10         | 901,1   | 716,1   | –   | 9,4  | 15,6 | 2,8  | 71,0    | 21,9 | 3,3  | 31,3 | 8,0   | 21,6 | 0,1  |
| 11         | 1 058,0 | 884,2   | –   | 12,0 | 15,8 | 1,0  | 72,8    | 4,3  | 3,8  | 20,5 | 9,3   | 34,0 | 0,2  |
| 12         | 1 098,1 | 872,3   | –   | 12,1 | 18,0 | 2,8  | 124,6   | 3,7  | 6,3  | 17,5 | 6,8   | 33,7 | 0,3  |
| 2007 01–12 | 967,3   | 682,2   | –   | 11,3 | 16,2 | 2,6  | 71,7    | 12,3 | 5,2  | 16,5 | 116,7 | 30,7 | 1,9  |
| 2008 01    | 856,2   | 685,2   | –   | 2,8  | 21,5 | 0,6  | 60,9    | 2,6  | 4,3  | 24,5 | 1,8   | 51,9 | 0,1  |

\*<sup>1</sup> išskyrus USD.\*<sup>2</sup> išskyrus USD ir EUR.



### PAAIŠKINIMAI

|   |   |
|---|---|
| <sup>1</sup> Valiutų rinka  | Valiutų pirkimo, pardavimo ir keitimo sandoriai grynaisiais ir negrynaisiais pinigais. Sandoriai negrynaisiais pinigais skirstomi į sandorius, sudarytus tarp rezidentų kredito įstaigų (bankų), sandorius su nerezidentų kredito įstaigomis ir sandorius su rezidentų ir nerezidentų nekredito įstaigomis. Sandoriai su Lietuvos banku neįtraukti. Suvestiniai duomenys apskaičiuojami iš bankų teikiamų savaitinių ataskaitų apie sudarytus per ataskaitinį laikotarpį sandorius. Mėnesių duomenys apskaičiuojami iš 4 arba 5 savaitėjų duomenų. Jeigu savaitės pradžia ir pabaiga priklauso skirtingiems mėnesiams, savaitė priskiriama tam mėnesiui, kurio daugiau darbo dienų. |
| <sup>2</sup> Bendroji apyvarta  | Valiutų pirkimo ir pardavimo arba keitimo sandorių apyvarta, kurioje parodytos abi sandorių tarp rezidentų kredito įstaigų (bankų) apyvartos pusės.   |
| <sup>3</sup> Tarpbankiniai sandoriai                                  | Valiutų pirkimo ir pardavimo arba keitimo sandoriai tarp rezidentų kredito įstaigų (bankų). Kadangi duomenis apie šiuos sandorius pateikia abu dalyviai, siekiant išvengti duomenų dubliavimo, parodoma viena apyvartos pusė.   |
| <sup>4</sup> Apyvarta   | Apskaičiuota iš bendrosios apyvartos atėmus duomenų dubliavimą, t.y. joje parodyta tik viena sandorių tarp rezidentų kredito įstaigų apyvartos pusė.  |
| <sup>5</sup> Neatidėliotini ( <i>spot</i> ) sandoriai                 | Valiutos pirkimas arba pardavimas, kai šalys įsipareigoja įvykdyti mokėjimus ne vėliau kaip per dvi darbo dienas.   |
| <sup>6</sup> Išankstinis ( <i>forward</i> ) sandoris                  | Šalių tarpusavio sandoris sutartą ateities datą pirkti arba parduoti valiutą sutartu kursu.   |
| <sup>7</sup> Apsikeitimo ( <i>swap</i> ) sandoris                     | Sandoris, leidžiantis šalims tam tikram laikotarpiui apsisukti valiutomis. Lentelėse pateikti sandorio antrosios operacijos ( <i>long leg</i> ) duomenys.   |
| <sup>8</sup> Pasirinkimo ( <i>option</i> ) sandoris                   | Sandoris, suteikiantis teisę, bet ne įsipareigojimą, pirkti arba parduoti valiutą.  |
| <sup>9</sup> Vidutinė bendroji apyvarta arba apyvarta per darbo dieną | Apskaičiuojama mėnesio duomenis padalijus iš jame buvusių darbo dienų skaičiaus. Kitaip nei mėnesių apyvartų, vidutinių apyvartų per darbo dieną duomenis galima lyginti.   |
| <sup>10</sup> Sandorių balansas                                       | Valiutų pirkimo ir pardavimo sandorių skirtumas.  |
| <sup>11</sup> Tarpvaliutiniai sandoriai                               | Užsienio valiutų keitimo sandoriai, įvertinti Lietuvos banko nustatytais ataskaitinės savaitės vidutiniais lito ir užsienio valiutų santykiais. Įvertinama viena sandorio valiuta (pirkimo).  |