

Sutartiniai ženklai

- „–“ Reiškinių (rodiklio) atitinkamu laikotarpiu nebuvo.
- „0,0“ Rodiklis mažesnis negu nurodyti matavimo vienetai.
- „...“ Nėra duomenų, nors reiškinys (rodiklis) atitinkamu laikotarpiu buvo.
- „**“ Patikslinti duomenys.

Santrumpos

- LB Lietuvos bankas
- Lt Litas
- BVP Bendrasis vidaus produktas
- SST Specialiųjų skolinimosi teisių lėšos
- TVF Tarptautinis valiutos fondas
- ES Europos Sąjunga
- ES-15 Europos Sąjungos šalys iki 2004 m. gegužės 1 d.
- ES-25 Europos Sąjungos šalys po 2004 m. gegužės 1 d.
- NVS Nepriklausomų Valstybių Sandrauga

Turinys

Lietuvos banko užsienio turtas /	4
Oficialiosios tarptautinės atsargos /	5
Oficialiųjų tarptautinių atsargų kaitos šaltiniai /	8
Pinigų elementai ir pinigų kiekis /	9
Pinigų kiekio kaita /	11
Mokėjimai negrynaisiais pinigais /	12
Kredito pervedimai /	13
Banko kortelės /	14
Bankomatai ir kortelių skaitytuvai /	15
Kredito įstaigų skaičius /	16
Pagrindiniai komercinių bankų veiklos rodikliai /	17
Komercinių bankų paskolos /	20
Komercinių bankų paskolų kaita /	25
Indėliai komerciniuose bankuose /	26
Indėlių komerciniuose bankuose kaita /	33
Fizinių asmenų indėlių kaita /	34
Pinigų finansinių institucijų paskolos litais ir jų palūkanų normos /	35
Pinigų finansinių institucijų indėliai litais ir jų palūkanų normos /	38
Pinigų finansinių institucijų paskolos eurais ir jų palūkanų normos /	39
Pinigų finansinių institucijų indėliai eurais ir jų palūkanų normos /	42
Vyriausybės vertybinių popierių pirminė rinka /	43
Valiutų rinkos apyvarta /	45
Tarpbankinio skolinimo rinkos sandoriai /	47
Vidutinės tarpbankinio skolinimo rinkos sandorių metų palūkanų normos /	48
Mokėjimų balansas /	50
Užsienio prekyba 2005 m. pirmąjį pusmetį /	51
Centrinės valdžios skola /	52
Kai kurie šalies ekonominės raidos rodikliai /	54

Lietuvos banko užsienio turtas

(laikotarpio pabaigoje)

	2001	2002	2003	2004	2005	
					08	09
Visas užsienio turtas:						
mIn. Lt	6 629,0	7 932,5	9 448,3	9 028,4	10 212,7	10 596,6
daugiau, mažiau (-) ¹ , %	23,3	19,7	19,1	-4,4	2,8	3,8
Auksas²:						
mIn. Lt	205,9	211,3	214,6	206,3	227,3	251,8
daugiau, mažiau (-), %	9,3	2,7	1,5	-3,9	0,0	10,8
užsienio turto dalis, %	3,1	2,7	2,3	2,3	2,2	2,4
Konvertuojamosios valiutos:						
mIn. Lt	6 341,8	7 537,4	9 225,7	8 808,1	9 967,6	10 327,1
daugiau, mažiau (-), %	22,6	18,9	22,4	-4,5	2,8	3,6
užsienio turto dalis, %	95,8	95,1	97,7	97,7	97,8	97,6
Specialiųjų skolinimosi teisių lėšos:						
mIn. Lt	73,6	175,9	0,2	0,2	0,2	0,2
daugiau, mažiau (-), %	13,9 k.	2,4 k.	-99,9	30,0	0,4	0,4
užsienio turto dalis, %	1,1	2,2	0,0	0,0	0,0	0,0
Nekonvertuojamosios valiutos:						
mIn. Lt	-	-	-	-	-	-
daugiau, mažiau (-), %	-	-	-	-	-	-
užsienio turto dalis, %	-	-	-	-	-	-
Akcijos tarptautinėse organizacijose:						
mIn. Lt	7,8	7,8	7,8	13,7	17,5	17,5
daugiau, mažiau (-), %	-	-0,0	-	76,6	-	-
užsienio turto dalis, %	0,0	0,0	0,0	0,0	0,0	0,0

¹ Čia ir kitose lentelėse daugiau, mažiau (-) palyginti su ankstesniu laikotarpiu.

² Nuo 2001 m. gruodžio mėn. auksas įkainojamas vieną kartą per mėnesį remiantis aukso kaina, užfiksuota Londono lydinų biržoje paskutinę darbo dieną.

Oficialiosios tarptautinės atsargos

(laikotarpio pabaigoje)

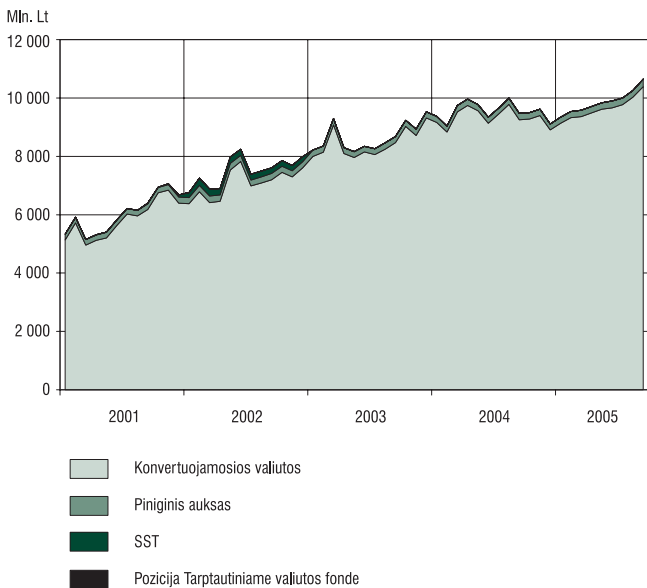
	2001	2002	2003	2004	2005	
					08	09
Visos oficialiosios tarptautinės atsargos:						
mIn. Lt	6 676,6	7 989,8	9 528,3	9 108,9	10 250,5	10 641,0
daugiau, mažiau (-), %	22,9	19,7	19,3	-4,4	2,5	3,8
Piniginis auksas:						
mIn. Lt	205,9	211,3	214,6	206,3	227,3	251,8
daugiau, mažiau (-), %	9,3	2,7	1,5	-3,9	0,0	10,8
oficialiųjų atsargų dalis, %	3,1	2,6	2,3	2,3	2,2	2,4
Specialiosios skolinimosi teisės:						
mIn. Lt	73,6	175,9	0,2	0,2	0,2	0,2
daugiau, mažiau (-), %	13,9 k.	2,4 k.	-99,9	29,8	0,8	0,1
oficialiųjų atsargų dalis, %	1,1	2,2	0,0	0,0	0,0	0,0
Atsargų pozicija TVF:						
mIn. Lt	0,1	0,1	0,1	0,1	0,1	0,1
daugiau, mažiau (-), %	-3,8	-10,8	-8,6	-4,0	0,1	0,1
oficialiųjų atsargų dalis, %	0,0	0,0	0,0	0,0	0,0	0,0

Oficialiosios tarptautinės atsargos

(tęsinys)

	2001	2002	2003	2004	2005	
					08	09
Konvertuojamosios valiutos:						
mln. Lt	6 397,1	7 602,5	9 313,5	8 902,4	10 022,9	10 388,9
daugiau, mažiau (-), %	22,1	18,8	22,5	-4,4	2,6	3,7
oficialiųjų atsargų dalis, %	95,8	95,2	97,7	97,7	97,8	97,6
Grynieji pinigai ir indėliai:						
mln. Lt	786,9	2 479,5	1 953,5	1 256,6	1 911,3	2 176,5
daugiau, mažiau (-), %	-54,1	3,2 k.	-21,2	-35,7	44,0	13,9
konvertuojamųjų valiutų dalis, %	12,3	32,6	21,0	14,1	19,1	21,0
Vertybinių popierių:						
mln. Lt	5 610,2	5 123,0	7 360,0	7 645,8	8 111,6	8 212,4
daugiau, mažiau (-), %	59,1	-8,7	43,7	3,9	-3,9	1,2
konvertuojamųjų valiutų dalis, %	87,7	67,4	79,0	85,9	80,9	79,0

Oficialiosios tarptautinės atsargos



Oficialiųjų tarptautinių atsargų kaitos šaltiniai

(per laikotarpį; daugiau, mažiau (-); mln. Lt)

	2001	2002	2003	2004	2005	
					08	09
Visos oficialiosios tarptautinės atsargos	-379,2	299,6	597,5	-506,7	254,5	390,5
LB operacijos su komerciniais bankais:						
iš viso	41,7	410,0	287,6	-762,4	248,2	372,4
privalomosios atsargos užsienio valiutomis	3,9	-19,4	-9,4	3,7	25,5	-682,4
grynasis užsienio valiutų pirkimas	37,8	429,4	296,9	-766,2	222,7	1 054,8
LB operacijos su centrine valdžia:						
iš viso	172,9	-5,2	403,0	464,7	66,7	105,8
indėliai užsienio valiutomis	-99,6	-193,2	27,4	-636,1	130,2	145,6
grynasis užsienio valiutų pirkimas	272,4	188,0	375,6	1 100,8	-63,5	-39,7
LB operacijos su nerezidentais:						
iš viso	-589,4	-20,5	-108,3	-110,0	-	-
atpirkimo sandoriai	-579,0	-6,9	-108,3	-110,0	-	-
TVF paskolos LB	-10,4	-13,6	-	-	-	-
Kiti šaltiniai	-4,4	-84,7	15,2	-98,9	-60,4	-87,8

Pinigų elementai ir pinigų kiekis

(laikotarpio pabaigoje)

	2001	2002	2003	2004	2005	
					08	09
Pinigų bazė:						
mIn. Lt	4 263,0	5 148,2	6 521,5	6 978,9	7 816,2	8 013,7
daugiau, mažiau (-), %	8,2	20,8	26,7	7,0	1,9	2,5
Pinigai P1:						
mIn. Lt	6 744,3	8 329,2	10 535,2	12 472,0	14 071,5	14 133,6
daugiau, mažiau (-), %	18,9	23,5	26,5	18,4	1,3	0,4
Pinigai apyvartoje:						
mIn. Lt	2 919,9	3 756,4	4 632,1	5 121,2	5 655,2	5 704,3
daugiau, mažiau (-), %	9,8	28,6	23,3	10,6	0,1	0,9
pinigų kiekio dalis, %	23,0	25,3	26,4	23,5	22,1	22,2
Indėliai iki pareikalavimo¹:						
mIn. Lt	3 824,5	4 572,8	5 903,2	7 350,8	8 416,3	8 429,3
daugiau, mažiau (-), %	26,9	19,6	29,1	24,5	2,2	0,2
pinigų kiekio dalis, %	30,1	30,8	33,7	33,8	32,9	32,8
Kvazipinigai:						
mIn. Lt	5 946,3	6 505,4	7 001,6	9 293,4	11 531,3	11 585,9
daugiau, mažiau (-), %	24,3	9,4	7,6	32,7	1,9	0,5
Indėliai užsienio valiutomis¹:						
mIn. Lt	4 181,4	3 613,7	3 426,9	4 319,6	5 816,9	5 806,6
daugiau, mažiau (-), %	17,6	-13,6	-5,2	26,0	0,9	-0,2
pinigų kiekio dalis, %	33,0	24,4	19,5	19,8	22,7	22,6

¹ Rezidentų indėliai.

Pinigų elementai ir pinigų kiekis

(tęsinys)

	2001	2002	2003	2004	2005	
					08	09
Terminuotieji ir taupomieji indėliai¹:						
mln. Lt	1 764,9	2 891,7	3 574,7	4 973,8	5 714,4	5 779,3
daugiau, mažiau (-), %	43,7	63,8	23,6	39,1	2,9	1,1
pinigų kiekio dalis, %	13,9	19,5	20,4	22,9	22,3	22,4
Pinigų kiekis P2:						
mln. Lt	12 690,6	14 834,6	17 536,8	21 765,5	25 602,8	25 719,5
daugiau, mažiau (-), %	21,4	16,9	18,2	24,1	1,6	0,5
Pinigų daugiklis²:						
P1	1,6	1,6	1,6	1,8	1,8	1,8
P2	3,0	2,9	2,7	3,1	3,3	3,2

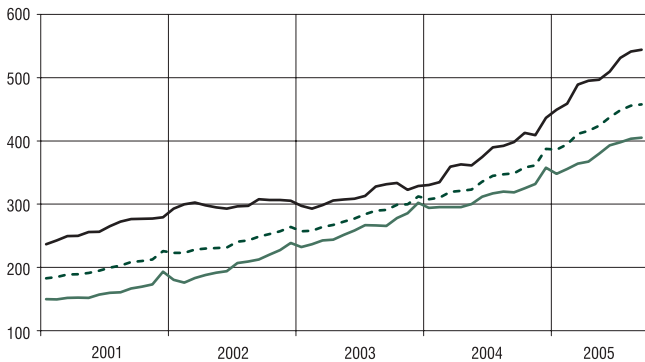
¹ Rezidentų indėliai.

² Pinigų kiekio ir pinigų bazės santykis.

Pinigų kiekio kaita

(1995 m. gruodžio mėn. = 100)

Procentai



- Pinigai P1
- Kvazipinigai
- - - Pinigai P2

Mokėjimai negrynaisiais pinigais

	2001	2002	2003	2004	2005	
					II ketv.	III ketv.
Operacijos:						
iš viso, tūkst.	39 429	54 469	67 411	86 587	27 166	27 792
daugiau, mažiau (-), %	...	38,1	23,8	28,4	10,1	2,3
Lietuvoje:						
tūkst.	37 470	53 082	65 842	84 393	26 460	27 010
daugiau, mažiau (-), %	...	41,7	24,0	28,2	10,0	2,1
visų operacijų dalis, %	95,0	97,5	97,7	97,5	97,4	97,2
tarptautinės:						
tūkst.	1 959	1 387	1 569	2 194	706	782
daugiau, mažiau (-), %	...	-29,2	13,1	39,8	10,1	10,8
visų operacijų dalis, %	5,0	2,5	2,3	2,5	2,6	2,8
Operacijų vertė:						
iš viso, mln. Lt	335 373,8	450 825,3	501 198,5	719 263,0	269 130,8	281 633,3
daugiau, mažiau (-), %	...	34,4	11,2	43,5	17,8	4,6
Lietuvoje:						
mln. Lt	211 926,3	267 271,7	313 420,0	415 049,5	130 038,9	135 350,5
daugiau, mažiau (-), %	...	26,1	17,3	32,4	17,7	4,1
visų operacijų vertės dalis, %	63,2	59,3	62,5	57,7	48,3	48,1
tarptautinių:						
mln. Lt	123 447,6	183 553,6	187 778,5	304 213,5	139 091,9	146 282,8
daugiau, mažiau (-), %	...	48,7	2,3	62,0	17,9	5,2
visų operacijų vertės dalis, %	36,8	40,7	37,5	42,3	51,7	51,9

Kredito pervedimai

	2001	2002	2003	2004	2005	
					II ketv.	III ketv.
Operacijos:						
iš viso, tūkst.	29 816	35 159	39 053	46 051	13 303	12 503
daugiau, mažiau (-), %	...	17,9	11,1	17,9	13,2	-6,0
visų mokėjimo operacijų dalis, %	75,6	64,5	57,9	53,2	49,0	45,0
Lietuvoje:						
tūkst.	28 274	34 303	38 156	44 796	12 876	12 094
daugiau, mažiau (-), %	...	21,3	11,2	17,4	12,9	-6,1
visų kredito pervedimų operacijų dalis, %	94,8	97,6	97,7	97,3	96,8	96,7
tarptautinės:						
tūkst.	1 542	856	897	1 255	427	409
daugiau, mažiau (-), %	...	-44,5	4,8	39,9	23,8	-4,2
visų kredito pervedimų operacijų dalis, %	5,2	2,4	2,3	2,7	3,2	3,3
Operacijų vertė:						
iš viso, mln. Lt	332 911,4	447 697,2	497 825,4	712 959,4	266 918,5	278 961,1
daugiau, mažiau (-), %	...	34,5	11,2	43,2	17,9	4,5
visų operacijų vertės dalis, %	99,3	99,3	99,3	99,1	99,2	99,1
Lietuvoje:						
mln. Lt	209 579,4	264 297,0	310 243,2	409 003,8	127 912,1	132 791,7
daugiau, mažiau (-), %	...	26,1	17,4	31,8	17,9	3,8
visų kredito pervedimų operacijų vertės dalis, %	63,0	59,0	62,3	57,4	47,9	47,6
tarptautinių:						
mln. Lt	123 332,0	183 400,3	187 582,2	303 955,6	139 006,4	146 169,4
daugiau, mažiau (-), %	...	48,7	2,3	62,0	17,9	5,2
visų kredito pervedimų operacijų vertės dalis, %	37,0	41,0	37,7	42,6	52,1	52,4

Banko kortelės

(laikotarpio pabaigoje)

	2001	2002	2003	2004	2005	
					II ketv.	III ketv.
Debeto, kredito kortelės:						
iš viso, tūkst.	683,7	1 464,0	2 148,5	2 538,1	2 730,5	2 804,4
daugiau, mažiau (-), %	...	2,1 k.	46,8	18,1	4,3	2,7
vietinės:						
tūkst.	4,5	6,9	7,7	8,9	9,9	10,4
daugiau, mažiau (-), %	...	52,4	10,9	15,6	7,2	4,3
visų debeto, kredito kortelių dalis, %	0,7	0,5	0,4	0,3	0,4	0,4
tarptautinės:						
tūkst.	679,2	1 457,1	2 140,8	2 529,2	2 720,5	2 794,0
daugiau, mažiau (-), %	...	2,1 k.	46,9	18,1	4,3	2,7
visų debeto, kredito kortelių dalis, %	99,3	99,5	99,6	99,7	99,6	99,6
Iš anksto apmokėtos banko kortelės:						
tūkst.	128,9	136,0	154,9	159,2	153,9	141,8
daugiau, mažiau (-), %	...	5,5	13,9	2,8	-4,0	-7,9

Bankomatai ir kortelių skaitytuvai

	2001	2002	2003	2004	2005	
					II ketv.	III ketv.
Bankomatai						
Įrenginių skaičius¹:						
iš viso	689	889	994	1 012	1 017	1 030
daugiau, mažiau (-), %	...	29,0	11,8	1,8	-0,1	1,3
Operacijos:						
tūkst.	11 109	22 437	34 829	43 122	12 755	12 455
daugiau, mažiau (-), %	...	2,0 k.	55,2	23,8	12,2	-2,4
Operacijų vertė:						
mln. Lt	2 737,1	5 391,6	8 411,6	10 810,7	3 379,9	3 567,0
daugiau, mažiau (-), %	...	97,0	56,0	28,5	19,5	5,5
Debeto, kredito kortelių skaitytuvai						
Įrenginių skaičius¹:						
iš viso	9 258	10 340	11 037	13 556	14 083	14 872
daugiau, mažiau (-), %	...	11,7	6,7	22,8	4,3	5,6
Operacijos:						
tūkst.	9 832	16 388	24 257	35 232	11 778	12 144
daugiau, mažiau (-), %	...	66,7	48,0	45,2	11,1	3,1
Operacijų vertė:						
mln. Lt	1 444,6	1 748,4	1 493,0	2 085,4	705,0	836,9
daugiau, mažiau (-), %	...	21,0	-14,6	39,7	22,9	18,7
Iš anksto apmokėtų kortelių skaitytuvai						
Įrenginių skaičius¹:						
iš viso	1 643	1 824	1 965	2 038	1 962	2 004
daugiau, mažiau (-), %	...	11,0	7,7	3,7	-1,6	2,1
Operacijos:						
tūkst.	1 301	1 541	1 271	1 132	269	234
daugiau, mažiau (-), %	...	18,4	-17,5	-10,9	1,5	-13,0
Operacijų vertė:						
mln. Lt	75,5	146,6	207,0	218,0	73,3	85,9
daugiau, mažiau (-), %	...	94,4	41,2	5,3	8,1	17,2

¹ Laikotarpio pabaigoje.

Kredito įstaigų skaičius

(laikotarpio pabaigoje)

	2001	2002	2003	2004	2005	
					08	09
Visi bankai	9	10	10	10	10	10
Užsienio bankų skyriai (filialai)	4	4	3	2	2	2
Užsienio bankų atstovybės	2	2	3	3	4	3
Kredito unijos	40	54	58	62	64	64

Pagrindiniai komercinių bankų¹ veiklos rodikliai

(laikotarpio pabaigoje)

	2001	2002	2003	2004	2005	
					08	09
Visas turtas:						
mIn. Lt	15 349,0	17 221,2	22 030,9	29 150,8	35 835,9	36 951,4
daugiau, mažiau (-), %	17,2	12,2	27,9	32,3	4,0	3,1
Pinigai:						
mIn. Lt	586,6	657,4	679,5	665,2	647,2	663,3
daugiau, mažiau (-), %	55,2	12,1	3,4	-2,1	-0,2	2,5
Lėšos centriniuose bankuose:						
mIn. Lt	1 000,2	930,3	1 389,3	1 389,4	1 687,7	1 805,4
daugiau, mažiau (-), %	-3,5	-7,0	49,3	0,0	9,0	7,0
Iždo vekseliai:						
mIn. Lt	360,0	478,4	411,6	203,5	195,2	179,8
daugiau, mažiau (-), %	-36,0	32,9	-14,0	-50,6	0,2	-7,9
Lėšos bankuose ir kitose kredito bei finansų institucijose:						
mIn. Lt	2 796,2	2 300,7	3 265,2	5 743,5	6 795,6	6 858,5
daugiau, mažiau (-), %	26,3	-17,7	41,9	75,9	5,5	0,9
Paskolos²:						
mIn. Lt	6 502,8	7 933,2	12 099,4	16 897,7	21 535,8	22 435,4
daugiau, mažiau (-), %	17,8	22,0	52,5	39,7	4,2	4,2

¹ Čia ir kitose lentelėse komerciniai bankai – komerciniai bankai ir užsienio bankų skyriai.

² Be paskolų bankams ir finansų institucijoms.

Pagrindiniai komercinių bankų veiklos rodikliai

(tęsinys)

	2001	2002	2003	2004	2005	2005
					08	09
Skolos vertybiniai popieriai:						
mIn. Lt	2 146,4	2 898,8	2 812,3	3 106,0	3 841,6	3 811,1
daugiau, mažiau (-), %	64,7	35,1	-3,0	10,4	-0,2	-0,8
Nuosavybės vertybiniai popieriai:						
mIn. Lt	201,0	212,4	265,1	310,7	334,2	417,4
daugiau, mažiau (-), %	-2,3	5,7	24,8	17,2	-0,4	24,9
Nematerialusis ir materialusis turtas:						
mIn. Lt	1 304,7	1 468,6	1 303,5	1 134,9	1 086,9	1 088,2
daugiau, mažiau (-), %	-4,3	12,6	-11,2	-12,9	0,3	0,1
Specialieji atidėjiniai:						
mIn. Lt	247,9	168,6	122,0	165,6	233,0	256,7
daugiau, mažiau (-), %	-14,4	-32,0	-27,6	35,7	3,9	10,2
Iš jų atidėjiniai paskoloms:						
mIn. Lt	165,6	86,1	67,8	120,5	182,4	203,1
daugiau, mažiau (-), %	-19,6	-48,0	-21,3	77,9	3,9	11,3
Iš viso įsipareigojimų ir akcininkų nuosavybės:						
mIn. Lt	15 349,0	17 221,2	22 030,9	29 150,8	35 835,9	36 951,4
daugiau, mažiau (-), %	17,2	12,2	27,9	32,3	4,0	3,1

Pagrindiniai komercinių bankų veiklos rodikliai

(pabaiga)

	2001	2002	2003	2004	2005	
					08	09
Įsiskolinimas centriniam bankams:						
mIn. Lt	15,4	15,8	9,9	9,9	0,1	0,1
daugiau, mažiau (-), %	-35,2	2,9	-37,3	0,0	28,3	20,3
Įsiskolinimas bankams ir kitoms kredito bei finansų institucijoms:						
mIn. Lt	2 104,2	2 534,8	4 970,0	6 605,7	8 771,4	9 490,6
daugiau, mažiau (-), %	50,9	20,5	96,1	32,9	12,4	8,2
Indėliai ir akredityvai¹:						
mIn. Lt	10 415,7	11 677,4	13 573,9	17 859,5	21 590,9	21 881,9
daugiau, mažiau (-), %	21,2	12,1	16,2	31,6	2,0	1,3
Specialieji ir skolinimosi fondai:						
mIn. Lt	95,5	187,7	333,4	633,0	742,0	731,4
daugiau, mažiau (-), %	-74,1	96,7	77,6	89,8	-4,0	-1,4
Akcininkų nuosavybė:						
mIn. Lt	1 439,8	1 730,5	2 105,4	2 508,1	2 783,6	2 882,6
daugiau, mažiau (-), %	10,0	20,2	21,7	19,1	2,0	3,6
Įregistruotas akcinis kapitalas:						
mIn. Lt	978,0	1 109,7	1 232,0	1 338,2	1 373,8	1 412,8
daugiau, mažiau (-), %	19,9	13,5	11,0	8,6	1,4	2,8

¹ Be bankų ir finansų institucijų indėlių.

Komerinių bankų paskolos

(laikotarpio pabaigoje)

	2001	2002	2003	2004	2005	
					08	09
Visos paskolos¹, mln. Lt	7 279,5	8 921,8	13 548,1	18 848,4	23 901,6	24 817,3
Paskolos rezidentams:						
mln. Lt	6 906,1	8 555,4	13 243,1	18 646,4	23 568,3	24 464,1
daugiau, mažiau (-), %	22,7	23,9	54,8	40,8	3,9	3,8
visų paskolų dalis, %	94,9	95,9	97,7	98,9	98,6	98,6
Paskolos nerezidentams:						
mln. Lt	373,3	366,5	305,0	201,9	333,3	353,2
daugiau, mažiau (-), %	30,8	-1,8	-16,8	-33,8	-0,4	6,0
visų paskolų dalis, %	5,1	4,1	2,3	1,1	1,4	1,4
Trumpalaikės paskolos:						
mln. Lt	2 317,7	2 473,0	3 258,6	3 666,7	3 923,2	4 033,2
daugiau, mažiau (-), %	3,4	6,7	31,8	12,5	3,0	2,8
visų paskolų dalis, %	31,8	27,7	24,1	19,5	16,4	16,3
paskolos rezidentams:						
mln. Lt	2 023,1	2 307,2	3 186,9	3 552,1	3 707,6	3 802,1
daugiau, mažiau (-), %	1,6	14,0	38,1	11,5	2,9	2,5
trumpalaikių paskolų dalis, %	87,3	93,3	97,8	96,9	94,5	94,3
paskolos nerezidentams:						
mln. Lt	294,6	165,8	71,7	114,6	215,6	231,1
daugiau, mažiau (-), %	17,2	-43,7	-56,7	59,7	4,9	7,2
trumpalaikių paskolų dalis, %	12,7	6,7	2,2	3,1	5,5	5,7

¹ Įskaitant paskolas bankams ir finansų institucijoms.

Komercinių bankų paskolos

(tęsinys)

	2001	2002	2003	2004	2005	
					08	09
ilgalaikės paskolos:						
mln. Lt	4 961,8	6 448,8	10 289,5	15 181,7	19 978,5	20 784,1
daugiau, mažiau (-), %	35,1	30,0	59,6	47,5	4,1	4,0
visų paskolų dalis, %	68,2	72,3	75,9	80,5	83,6	83,7
paskolos rezidentams:						
mln. Lt	4 883,0	6 248,1	10 056,2	15 094,3	19 860,8	20 662,1
daugiau, mažiau (-), %	34,2	28,0	60,9	50,1	4,1	4,0
ilgalaikių paskolų dalis, %	98,4	96,9	97,7	99,4	99,4	99,4
paskolos nerezidentams:						
mln. Lt	78,8	200,7	233,3	87,4	117,7	122,1
daugiau, mažiau (-), %	2,3 k.	2,5 k.	16,2	-62,6	-8,8	3,7
ilgalaikių paskolų dalis, %	1,6	3,1	2,3	0,6	0,6	0,6

Komercinių bankų paskolos

(tęsinys)

	2001	2002	2003	2004	2005	2005
					08	09
Paskolos nacionaline valiuta:						
mIn. Lt	2 862,7	4 361,1	6 116,2	7 823,9	9 012,2	9 301,5
daugiau, mažiau (-), %	45,8	52,3	40,2	27,9	2,5	3,2
visų paskolų dalis, %	39,3	48,9	45,1	41,5	37,7	37,5
paskolos rezidentams:						
mIn. Lt	2 725,2	4 305,1	6 075,6	7 814,4	9 002,7	9 292,1
daugiau, mažiau (-), %	46,8	58,0	41,1	28,6	2,5	3,2
paskolų nacionaline valiuta dalis, %	95,2	98,7	99,3	99,9	99,9	99,9
paskolos nerezidentams:						
mIn. Lt	137,5	56,0	40,6	9,5	9,5	9,4
daugiau, mažiau (-), %	29,0	-59,3	-27,5	-76,5	-14,4	-1,1
paskolų nacionaline valiuta dalis, %	4,8	1,3	0,7	0,1	0,1	0,1
Paskolos užsienio valiutomis:						
mIn. Lt	4 416,8	4 560,7	7 431,9	11 024,5	14 889,4	15 515,8
daugiau, mažiau (-), %	11,7	3,3	63,0	48,3	4,7	4,2
visų paskolų dalis, %	60,7	51,1	54,9	58,5	62,3	62,5
paskolos rezidentams:						
mIn. Lt	4 180,9	4 250,2	7 167,5	10 832,1	14 565,6	15 172,0
daugiau, mažiau (-), %	10,8	1,7	68,6	51,1	4,8	4,2
paskolų užsienio valiutomis dalis, %	94,7	93,2	96,4	98,3	97,8	97,8
paskolos nerezidentams:						
mIn. Lt	235,8	310,5	264,4	192,4	323,8	343,8
daugiau, mažiau (-), %	31,8	31,7	-14,8	-27,2	0,1	6,2
paskolų užsienio valiutomis dalis, %	5,3	6,8	3,6	1,7	2,2	2,2

Komercinių bankų paskolos

(tęsinys)

	2001	2002	2003	2004	2005	
					08	09
Rezidentų trumpalaikės paskolos:						
iš viso, mln. Lt	2 023,1	2 307,2	3 186,9	3 552,1	3 707,6	3 802,1
daugiau, mažiau (-), %	1,6	14,0	38,1	11,5	2,9	2,5
visų trumpalaikių paskolų dalis, %	87,3	93,3	97,8	96,9	94,5	94,3
paskolos valstybės ne finansų įmonėms:						
mln. Lt	127,6	133,4	73,0	22,0	104,6	100,7
daugiau, mažiau (-), %	9,1	4,6	-45,3	-69,8	0,4	-3,7
rezidentų trumpalaikių paskolų dalis, %	6,3	5,8	2,3	0,6	2,8	2,6
paskolos privačioms įmonėms:						
mln. Lt	1 602,0	1 830,6	2 217,9	2 003,6	2 193,4	2 226,3
daugiau, mažiau (-), %	2,7	14,3	21,2	-9,7	1,6	1,5
rezidentų trumpalaikių paskolų dalis, %	79,2	79,3	69,6	56,4	59,2	58,6
paskolos fiziniams asmenims:						
mln. Lt	52,0	51,2	88,9	80,1	93,2	95,0
daugiau, mažiau (-), %	-20,2	-1,4	73,5	-9,9	10,2	1,9
rezidentų trumpalaikių paskolų dalis, %	2,6	2,2	2,8	2,3	2,5	2,5
kitos paskolos:						
mln. Lt	241,5	292,0	807,1	1 446,3	1 316,3	1 380,0
daugiau, mažiau (-), %	-2,9	20,9	2,8 k.	79,2	4,7	4,8
rezidentų trumpalaikių paskolų dalis, %	11,9	12,7	25,3	40,7	35,5	36,3

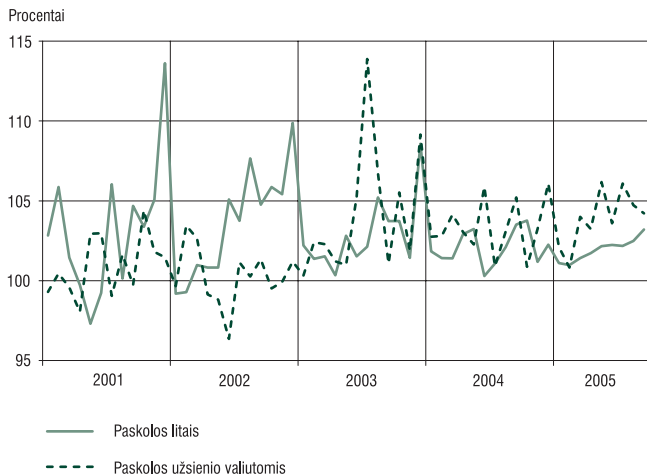
Komercinių bankų paskolos

(pabaiga)

	2001	2002	2003	2004	2005	
					08	09
Rezidentų ilgalaikės paskolos:						
iš viso, mln. Lt	4 883,0	6 248,1	10 056,2	15 094,3	19 860,8	20 662,1
daugiau, mažiau (-), %	34,2	28,0	60,9	50,1	4,1	4,0
visų ilgalaikių paskolų dalis, %	98,4	96,9	97,7	99,4	99,4	99,4
paskolos valstybės ne finansų įmonėms:						
mln. Lt	125,5	64,4	75,1	66,1	77,2	76,7
daugiau, mažiau (-), %	-27,9	-48,7	16,6	-12,0	19,3	-0,6
rezidentų ilgalaikių paskolų dalis, %	2,6	1,0	0,8	0,4	0,4	0,4
paskolos privačioms įmonėms:						
mln. Lt	2 943,1	3 866,5	6 287,5	9 002,8	11 253,9	11 621,8
daugiau, mažiau (-), %	36,6	31,4	62,6	43,2	3,8	3,3
rezidentų ilgalaikių paskolų dalis, %	60,3	61,9	62,5	59,7	56,7	56,2
paskolos fiziniams asmenims:						
mln. Lt	661,9	1 164,8	2 307,2	4 344,7	6 694,7	7 133,1
daugiau, mažiau (-), %	30,3	76,0	98,1	88,3	6,1	6,5
rezidentų ilgalaikių paskolų dalis, %	13,5	18,7	22,9	28,8	33,7	34,5
kitos paskolos:						
mln. Lt	1 152,4	1 152,3	1 386,4	1 680,7	1 835,0	1 830,4
daugiau, mažiau (-), %	43,6	-0,0	20,3	21,2	-1,3	-0,3
rezidentų ilgalaikių paskolų dalis, %	23,6	18,4	13,8	11,1	9,2	8,9

Komerinių bankų paskolų kaita

(ankstesnis mėn. = 100)



Indėliai komerciniuose bankuose

(laikotarpio pabaigoje)

	2001	2002	2003	2004	2005	
					08	09
Visi indėliai¹, mln. Lt	11 658,9	13 484,1	16 985,4	22 372,6	27 513,2	28 270,0
Rezidentų indėliai:						
mln. Lt	10 188,9	11 418,6	13 309,0	17 243,3	20 526,0	20 772,1
daugiau, mažiau (-), %	21,0	12,1	16,6	29,6	1,8	1,2
visų indėlių dalis, %	87,4	84,7	78,4	77,1	74,6	73,5
Nerezidentų indėliai:						
mln. Lt	1 470,0	2 065,5	3 676,4	5 129,3	6 987,2	7 497,9
daugiau, mažiau (-), %	95,0	40,5	78,0	39,5	12,0	7,3
visų indėlių dalis, %	12,6	15,3	21,6	22,9	25,4	26,5
Fizinių asmenų indėliai:						
mln. Lt	6 357,1	6 877,6	7 887,4	9 811,9	11 650,4	11 834,3
daugiau, mažiau (-), %	26,1	8,2	14,7	24,4	-0,2	1,6
visų indėlių dalis, %	54,5	51,0	46,4	43,9	42,3	41,9

¹ Įskaitant bankų ir finansų institucijų indėlius.

Indėliai komerciniuose bankuose

(tęsinys)

	2001	2002	2003	2004	2005	
					08	09
Indėliai iki pareikalavimo:						
mln. Lt	5 425,6	6 367,6	8 092,9	10 951,4	13 799,7	13 800,5
daugiau, mažiau (-), %	21,0	17,4	27,1	35,3	1,9	0,0
visų indėlių dalis, %	46,5	47,2	47,6	49,0	50,2	48,8
rezidentų indėliai:						
mln. Lt	5 113,0	5 935,4	7 370,5	9 701,2	12 118,8	12 163,2
daugiau, mažiau (-), %	22,2	16,1	24,2	31,6	2,2	0,4
indėlių iki pareikalavimo dalis, %	94,2	93,2	91,1	88,6	87,8	88,1
neresidentų indėliai:						
mln. Lt	312,5	432,2	722,4	1 250,3	1 681,0	1 637,3
daugiau, mažiau (-), %	3,7	38,3	67,2	73,1	-0,3	-2,6
indėlių iki pareikalavimo dalis, %	5,8	6,8	8,9	11,4	12,2	11,9
fizinių asmenų indėliai:						
mln. Lt	2 106,9	2 693,0	3 446,0	4 319,2	5 097,3	5 202,8
daugiau, mažiau (-), %	31,2	27,8	28,0	25,3	-2,3	2,1
indėlių iki pareikalavimo dalis, %	38,8	42,3	42,6	39,4	36,9	37,7

Indėliai komerciniuose bankuose

(tęsinys)

	2001	2002	2003	2004	2005	
					08	09
Terminuotieji indėliai:						
mln. Lt	6 233,4	7 116,6	8 892,5	11 421,2	13 713,5	14 469,5
daugiau, mažiau (-), %	32,9	14,2	25,0	28,4	6,7	5,5
visų indėlių dalis, %	53,5	52,8	52,4	51,0	49,8	51,2
rezidentų indėliai:						
mln. Lt	5 075,9	5 483,2	5 938,5	7 542,2	8 407,2	8 608,9
daugiau, mažiau (-), %	19,8	8,0	8,3	27,0	1,2	2,4
terminuotųjų indėlių dalis, %	81,4	77,0	66,8	66,0	61,3	59,5
nerezidentų indėliai:						
mln. Lt	1 157,5	1 633,3	2 954,0	3 879,0	5 306,2	5 860,6
daugiau, mažiau (-), %	2,6 k.	41,1	80,9	31,3	16,6	10,4
terminuotųjų indėlių dalis, %	18,6	23,0	33,2	34,0	38,7	40,5
fizinių asmenų indėliai:						
mln. Lt	4 250,2	4 184,7	4 441,4	5 492,6	6 553,1	6 631,5
daugiau, mažiau (-), %	23,7	-1,5	6,1	23,7	1,6	1,2
terminuotųjų indėlių dalis, %	68,2	58,8	49,9	48,1	47,8	45,8

Indėliai komerciniuose bankuose

(tęsinys)

	2001	2002	2003	2004	2005	
					08	09
Visi indėliai						
nacionaline valiuta:						
mln. Lt	5 936,6	7 798,6	9 883,5	12 935,4	14 702,2	15 205,7
daugiau, mažiau (-), %	28,1	31,4	26,7	30,9	2,0	3,4
visų indėlių dalis, %	50,9	57,8	58,2	57,8	53,4	53,8
rezidentų indėliai:						
mln. Lt	5 896,5	7 741,1	9 818,8	12 822,8	14 590,1	14 880,1
daugiau, mažiau (-), %	28,3	31,3	26,8	30,6	2,0	2,0
indėlių nacionaline valiuta dalis, %	99,3	99,3	99,3	99,1	99,2	97,9
nerezidentų indėliai:						
mln. Lt	40,1	57,5	64,8	112,6	112,1	325,6
daugiau, mažiau (-), %	3,4	43,5	12,7	73,9	7,7	2,9 k.
indėlių nacionaline valiuta dalis, %	0,7	0,7	0,7	0,9	0,8	2,1
fizinių asmenų indėliai:						
mln. Lt	2 966,2	4 218,6	5 632,1	7 450,4	8 741,2	8 880,5
daugiau, mažiau (-), %	35,3	42,2	33,5	32,3	-0,2	1,6
indėlių nacionaline valiuta dalis, %	50,0	54,1	57,0	57,6	59,5	58,4

Indėliai komerciniuose bankuose

(tęsinys)

	2001	2002	2003	2004	2005	
					08	09
Visi indėliai užsienio valiutomis:						
mln. Lt	5 722,3	5 685,5	7 101,8	9 437,2	12 811,0	13 064,3
daugiau, mažiau (-), %	26,0	-0,6	24,9	32,9	6,8	2,0
visų indėlių dalis, %	49,1	42,2	41,8	42,2	46,6	46,2
rezidentų indėliai:						
mln. Lt	4 292,4	3 677,5	3 490,2	4 420,6	5 935,9	5 892,0
daugiau, mažiau (-), %	12,2	-14,3	-5,1	26,7	1,3	-0,7
indėlių užsienio valiutomis dalis, %	75,0	64,7	49,1	46,8	46,3	45,1
neresidentų indėliai:						
mln. Lt	1 429,9	2 008,0	3 611,6	5 016,7	6 875,0	7 172,3
daugiau, mažiau (-), %	100,0	40,4	79,9	38,9	12,1	4,3
indėlių užsienio valiutomis dalis, %	25,0	35,3	50,9	53,2	53,7	54,9
fizinių asmenų indėliai:						
mln. Lt	3 390,9	2 659,1	2 255,3	2 361,5	2 909,2	2 953,8
daugiau, mažiau (-), %	18,9	-21,6	-15,2	4,7	-0,2	1,5
indėlių užsienio valiutomis dalis, %	59,3	46,8	31,8	25,0	22,7	22,6

Indėliai komerciniuose bankuose

(tęsinys)

	2001	2002	2003	2004	2005	
					08	09
Rezidentų indėliai						
iki pareikalavimo:						
iš viso, mln. Lt	5 113,0	5 935,4	7 370,5	9 701,2	12 118,8	12 163,2
daugiau, mažiau (-), %	22,2	16,1	24,2	31,6	2,2	0,4
indėlių iki pareikalavimo dalis, %	94,2	93,2	91,1	88,6	87,8	88,1
valstybės ne finansų įmonių indėliai:						
mln. Lt	259,6	273,3	293,5	297,5	335,8	325,9
daugiau, mažiau (-), %	79,9	5,3	7,4	1,4	0,3	-2,9
rezidentų indėlių iki pareikalavimo dalis, %	5,1	4,6	4,0	3,1	2,8	2,7
privatorių įmonių indėliai:						
mln. Lt	2 236,4	2 487,8	3 032,8	4 076,7	5 295,0	5 166,8
daugiau, mažiau (-), %	25,4	11,2	21,9	34,4	5,9	-2,4
rezidentų indėlių iki pareikalavimo dalis, %	43,7	41,9	41,1	42,0	43,7	42,5
fizinių asmenų indėliai:						
mln. Lt	2 041,8	2 613,9	3 345,6	4 205,6	4 956,1	5 057,8
daugiau, mažiau (-), %	30,9	28,0	28,0	25,7	-2,3	2,1
rezidentų indėlių iki pareikalavimo dalis, %	39,9	44,0	45,4	43,3	40,9	41,6
kiti indėliai:						
mln. Lt	575,2	560,4	698,6	1 121,3	1 531,9	1 612,7
daugiau, mažiau (-), %	-17,5	-2,6	24,7	60,5	5,6	5,3
rezidentų indėlių iki pareikalavimo dalis, %	11,3	9,5	9,5	11,6	12,6	13,2

Indėliai komerciniuose bankuose

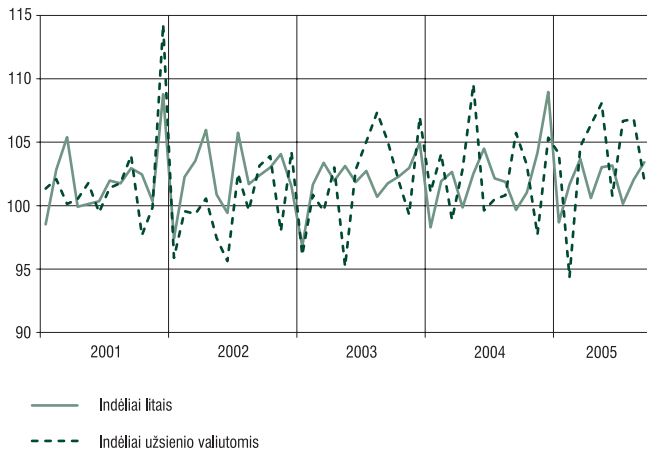
(pabaiga)

	2001	2002	2003	2004	2005	
					08	09
Rezidentų terminuotieji indėliai:						
iš viso, mln. Lt	5 075,9	5 483,2	5 938,5	7 542,2	8 407,2	8 608,9
daugiau, mažiau (-), %	19,8	8,0	8,3	27,0	1,2	2,4
terminuotųjų indėlių dalis, %	81,4	77,0	66,8	66,0	61,3	59,5
valstybės ne finansų įmonių indėliai:						
mln. Lt	43,7	139,3	141,5	156,8	213,3	216,7
daugiau, mažiau (-), %	8,1	3,2 k.	1,6	10,8	9,8	1,6
rezidentų terminuotųjų indėlių dalis, %	0,9	2,5	2,4	2,1	2,5	2,5
privaciujų įmonių indėliai:						
mln. Lt	504,8	848,5	1 031,8	1 472,9	1 321,6	1 341,2
daugiau, mažiau (-), %	9,2	68,1	21,6	42,7	4,2	1,5
rezidentų terminuotųjų indėlių dalis, %	9,9	15,5	17,4	19,5	15,7	15,6
fizinių asmenų indėliai:						
mln. Lt	4 183,3	4 127,5	4 375,7	5 413,5	6 456,4	6 536,0
daugiau, mažiau (-), %	23,5	-1,3	6,0	23,7	1,6	1,2
rezidentų terminuotųjų indėlių dalis, %	82,4	75,3	73,7	71,8	76,8	75,9
kiti indėliai:						
mln. Lt	344,1	367,9	389,4	499,0	415,9	515,0
daugiau, mažiau (-), %	-0,9	6,9	5,8	28,1	-14,9	23,8
rezidentų terminuotųjų indėlių dalis, %	6,8	6,7	6,5	6,6	5,0	6,0

Indėlių komerciniuose bankuose kaita

(ankstesnis mėn. = 100)

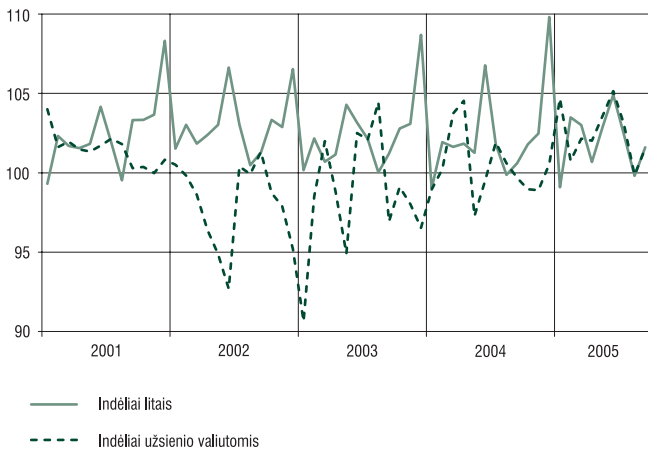
Procentai



Fizinių asmenų indėlių kaita

(ankstesnis mėn. = 100)

Procentai



Pinigų finansinių institucijų¹ paskolos litais ir jų palūkanų normos²

	2004					2005
	12	05	06	07	08	09
Suteiktos naujos paskolos³ nefinansinėms korporacijoms ir namų ūkiams⁴:						
visos paskolos						
palūkanų norma ⁵ , %	5,67	5,59	5,21	5,33	5,04	5,14
suma, mln. Lt	516,8	502,7	607,3	491,5	747,7	658,6
daugiau, mažiau (-), %	15,6	-8,0	20,8	-19,1	52,1	-11,9
paskolos fiksuojant pradinę normą⁶:						
paskolos iki 1 m.						
palūkanų norma ⁵ , %	5,32	5,04	4,75	4,80	4,63	4,75
suma, mln. Lt	411,2	413,1	512,0	375,8	570,9	567,4
daugiau, mažiau (-), %	9,9	-8,7	24,0	-26,6	51,9	-0,6
paskolos nuo 1 m.						
palūkanų norma ⁵ , %	7,04	8,08	7,68	7,05	6,35	7,54
suma, mln. Lt	105,6	89,7	95,3	115,8	176,8	91,2
daugiau, mažiau (-), %	44,7	-4,8	6,3	21,4	52,7	-48,4

Pinigų finansinių institucijų¹ paskolos litais ir jų palūkanų normos²

(tęsinys)

	2004					2005
	12	05	06	07	08	09
Suteiktos naujos paskolos³						
nefinansinėms korporacijoms:						
visos paskolos						
palūkanų norma ⁵ , %	5,36	5,19	4,88	5,02	4,82	4,97
suma, mln. Lt	367,6	322,7	384,6	287,4	517,2	393,4
daugiau, mažiau (-), %	22,5	-7,3	19,2	-25,3	79,9	-23,9
paskolos iki 3,4528 mln. Lt						
(1 mln. eurų):						
palūkanų norma ⁵ , %	5,76	5,72	5,13	5,24	5,13	5,25
suma, mln. Lt	162,6	156,7	205,2	188,7	194,4	173,6
daugiau, mažiau (-), %	23,9	-8,6	30,9	-8,0	3,0	-10,7
paskolos didesnės kaip 3,4528 mln. Lt						
(1 mln. eurų):						
palūkanų norma ⁵ , %	5,04	4,68	4,60	4,59	4,63	4,74
suma, mln. Lt	205,0	165,9	179,4	98,7	322,8	219,8
daugiau, mažiau (-), %	21,5	-6,0	8,1	-45,0	3,3 k.	-31,9

Pinigų finansinių institucijų¹ paskolos litais ir jų palūkanų normos²

(pabaiga)

	2004					2005
	12	05	06	07	08	09
Suteiktos naujos paskolos namų ūkiams⁴:						
visos paskolos						
palūkanų norma ⁵ , %	6,43	6,30	5,78	5,77	5,52	5,39
suma, mln. Lt	149,2	180,1	222,7	204,1	230,6	265,2
daugiau, mažiau (-), %	1,3	-9,4	23,7	-8,4	13,0	15,0
vartojimo paskolos:						
palūkanų norma ⁵ , %	8,79	8,56	8,11	7,99	8,08	7,64
metinė paskolos grąžinimo norma ⁷ , %	9,79	9,84	9,15	9,11	9,17	8,66
suma, mln. Lt	52,5	76,8	84,0	81,1	84,4	93,3
daugiau, mažiau (-), %	33,3	6,5	9,3	-3,5	4,1	10,5
paskolos būstui įsigyti:						
palūkanų norma ⁵ , %	4,71	3,74	3,50	3,44	3,36	3,49
metinė paskolos grąžinimo norma ⁷ , %	5,23	4,12	4,78	3,78	3,76	3,95
suma, mln. Lt	59,3	57,4	73,5	71,2	92,0	89,1
daugiau, mažiau (-), %	28,0	-5,9	28,0	-3,1	29,2	-3,2
paskolos kitiems tikslams:						
palūkanų norma ⁵ , %	5,84	5,74	5,33	5,51	5,20	4,90
suma, mln. Lt	37,4	45,9	65,3	51,8	54,2	82,8
daugiau, mažiau (-), %	-39,2	-30,1	42,4	-20,7	4,5	52,9

Pinigų finansinių institucijų¹ indėliai litais ir jų palūkanų normos²

	2004					2005	
	12	05	06	07	08	09	
Priimti nefinansinių korporacijų ir namų ūkių⁴ nauji terminuotieji indėliai:							
palūkanų norma ⁵ , %	2,25	2,02	2,04	2,10	2,06	2,07	
suma, mln. Lt	1 560,9	1 682,7	1 711,2	1 440,7	1 448,0	1 546,8	
daugiau, mažiau (-), %	14,7	-14,3	1,7	-15,8	0,5	6,8	
nefinansinių korporacijų nauji terminuotieji indėliai:							
palūkanų norma ⁵ , %	2,10	1,92	1,95	2,00	1,97	2,03	
suma, mln. Lt	1 071,4	1 224,1	1 291,9	989,0	1 020,2	1 111,8	
daugiau, mažiau (-), %	7,9	-19,0	5,5	-23,4	3,2	9,0	
namų ūkių⁴ nauji terminuotieji indėliai:							
palūkanų norma ⁵ , %	2,57	2,29	2,34	2,34	2,27	2,17	
suma, mln. Lt	489,5	458,6	419,3	451,7	427,8	435,0	
daugiau, mažiau (-), %	32,7	1,4	-8,6	7,7	-5,3	1,7	

Pinigų finansinių institucijų¹ paskolos eurais ir jų palūkanų normos²

	2004					2005
	12	05	06	07	08	09
Suteiktos naujos paskolos³ nefinansinėms korporacijoms ir namų ūkiams⁴:						
visos paskolos						
palūkanų norma ⁵ , %	3,88	3,64	3,69	3,69	3,63	3,76
suma, mln. Lt	1 097,3	1 319,5	1 289,5	1 710,9	1 199,3	1 438,4
daugiau, mažiau (-), %	88,1	34,4	-2,3	32,7	-29,9	19,9
paskolos fiksuojant pradinę normą⁶:						
paskolos iki 1 m.						
palūkanų norma ⁵ , %	3,90	3,62	3,67	3,67	3,63	3,76
suma, mln. Lt	992,2	1 302,7	1 264,2	1 684,2	1 191,0	1 388,4
daugiau, mažiau (-), %	74,0	34,9	-3,0	33,2	-29,3	16,6
paskolos nuo 1 m.						
palūkanų norma ⁵ , %	3,74	4,57	4,61	4,50	4,49	3,83
suma, mln. Lt	105,1	16,7	25,3	26,7	8,3	50,0
daugiau, mažiau (-), %	7,9 k.	2,0	51,3	5,8	-69,0	6,0 k.

Pinigų finansinių institucijų¹ paskolos eurais ir jų palūkanų normos²

(tęsinys)

	2004					2005	
	12	05	06	07	08	09	
Suteiktos naujos paskolos³							
nefinansinėms korporacijoms:							
visos paskolos							
palūkanų norma ⁵ , %	3,87	3,81	3,98	3,87	3,93	4,12	
suma, mln. Lt	838,8	850,7	799,1	1 259,4	713,6	861,8	
daugiau, mažiau (-), %	2,2 k.	40,4	-6,1	57,6	-43,3	20,8	
paskolos iki 3,4528 mln. Lt							
(1 mln. eurų):							
palūkanų norma ⁵ , %	4,56	4,40	4,30	4,37	4,29	4,37	
suma, mln. Lt	96,0	189,8	161,0	151,5	161,0	193,7	
daugiau, mažiau (-), %	-16,2	34,1	-15,2	-5,9	6,3	20,3	
paskolos didesnės kaip 3,4528 mln. Lt							
(1 mln. eurų):							
palūkanų norma ⁵ , %	3,78	3,65	3,91	3,80	3,83	4,05	
suma, mln. Lt	742,8	660,9	638,1	1 108,0	552,6	668,1	
daugiau, mažiau (-), %	2,7 k.	42,3	-3,4	73,6	-50,1	20,9	

Pinigų finansinių institucijų¹ paskolos eurais ir jų palūkanų normos²

(pabaiga)

	2004					2005
	12	05	06	07	08	09
Suteiktos naujos paskolos namų ūkiams⁴:						
visos paskolos						
palūkanų norma ⁵ , %	3,93	3,32	3,21	3,17	3,19	3,23
suma, mln. Lt	258,6	468,8	490,4	451,5	485,7	576,6
daugiau, mažiau (-), %	30,1	24,7	4,6	-7,9	7,6	18,7
vartojimo paskolos:						
palūkanų norma ⁵ , %	4,84	4,47	4,02	3,59	3,97	4,44
metinė paskolos grąžinimo norma ⁷ , %	5,32	5,02	4,22	3,67	5,10	5,02
suma, mln. Lt	14,8	14,0	17,7	17,8	13,9	27,8
daugiau, mažiau (-), %	34,1	64,2	26,7	0,5	-21,9	99,6
paskolos būstui įsigyti:						
palūkanų norma ⁵ , %	3,79	3,12	3,07	3,04	3,06	3,05
metinė paskolos grąžinimo norma ⁷ , %	4,63	3,98	3,48	3,47	3,74	3,78
suma, mln. Lt	202,4	376,6	410,3	380,4	424,2	468,7
daugiau, mažiau (-), %	27,5	24,6	8,9	-7,3	11,5	10,5
paskolos kitiems tikslams:						
palūkanų norma ⁵ , %	4,28	4,05	3,91	3,97	4,09	3,81
suma, mln. Lt	41,3	78,2	62,4	53,3	47,6	80,1
daugiau, mažiau (-), %	43,0	20,1	-20,2	-14,6	-10,7	68,3

Pinigų finansinių institucijų¹ indėliai eurais ir jų palūkanų normos²

	2004					2005
	12	05	06	07	08	09
Priimti nefinansinių korporacijų ir namų ūkių⁴ nauji terminuotieji indėliai:						
palūkanų norma ⁵ , %	2,19	2,14	2,16	1,97	2,06	2,01
suma, mln. Lt	481,6	403,6	468,0	436,1	609,2	508,1
daugiau, mažiau (-), %	-0,4	-14,8	16,0	-6,8	39,7	-16,6
nefinansinių korporacijų nauji terminuotieji indėliai:						
palūkanų norma ⁵ , %	2,08	2,07	2,10	1,89	2,02	1,95
suma, mln. Lt	368,0	299,7	372,6	311,9	431,8	328,3
daugiau, mažiau (-), %	-10,9	-20,3	24,3	-16,3	38,4	-24,0
namų ūkių⁴ nauji terminuotieji indėliai:						
palūkanų norma ⁵ , %	2,51	2,32	2,40	2,18	2,17	2,13
suma, mln. Lt	113,6	103,9	95,4	124,2	177,4	179,9
daugiau, mažiau (-), %	61,3	6,6	-8,2	30,2	42,9	1,4

¹ Bankų duomenys.

² Palūkanų normos, išskyrus ne palūkanų išlaidas, jei kitaip nenurodyta, per metus.

Naujų paskolų, išskyrus sąskaitų pereinamąsias, ir indėlių palūkanų normos – tai vidutinės svertinės per mėnesį sudarytų naujų sutarčių palūkanų normos. Sudarytos naujos sutartys tai: visos finansinės sutartys ar jų sąlygos, kai paskolos ar indėlio palūkanų norma nustatoma pirmą kartą; visi nauji susitarimai dėl esamų paskolų ar indėlių. Aktyviai nedalyvaujant namų ūkiui ar nefinansinei korporacijai ir iš naujo nesitariant dėl sutarties sąlygų pratęsta esama paskolos ar indėlio sutartis nauja nelaikoma. Nauja sutartimi taip pat nelaikomas ir sudarant sutartį iš anksto numatytas palūkanų normos pakeitimas.

³ Neįskaitant sąskaitų pereinamąsias.

⁴ Įskaitant namų ūkius aptarnaujančias ne pelno institucijas.

⁵ Perskaiciuota sutartinė norma – sutarta paskolos ar indėlio palūkanų norma, perskaiciuota pagal tai, koku dažnumu mokamos palūkanos.

⁶ Sudarant sutartį iš anksto nustatytas laikotarpis, per kurį palūkanų normos dydis negali būti keičiamas. Pvz., penkerių metų paskola, kurios palūkanų norma peržiūrima kas šešis mėnesius, priskiriama laikotarpiui iki 1 metų.

⁷ Metinė paskolos grąžinimo norma tai palūkanų mokėjimai bei kitos su paskolos gavimu ir naudojimu susijusios išlaidos.

Vyriausybės vertybinių popierių pirminė rinka

	2001	2002	2003	2004	2005	
					08	09
Surengta aukcionų	52	45	50	44	–	1
Iždo vekselių paklausa aukcionuose:						
mIn. Lt	1 393,2	1 325,1	1 206,2	1 450,3	–	169,3
daugiau, mažiau (–), %	–62,1	–4,9	–9,0	20,2	–	–
Vyriausybės obligacijų paklausa aukcionuose:						
mIn. Lt	1 394,4	1 927,5	1 600,6	1 577,6	–	–
daugiau, mažiau (–), %	51,1	38,2	–17,0	–1,4	–	–
Parduota iždo vekselių nominaliąja verte:						
mIn. Lt	760,6	680,3	659,6	459,7	–	10,0
daugiau, mažiau (–), %	–61,3	–10,6	–3,0	–30,3	–	–
Parduota Vyriausybės obligacijų nominaliąja verte:						
mIn. Lt	680,0	949,3	994,2	590,6	–	–
daugiau, mažiau (–), %	39,8	39,6	4,7	–40,6	–	–

Vyriausybės vertybinių popierių pirminė rinka

(tęsinys)

	2001	2002	2003	2004	2005	
					08	09
Išpirkta išdo vekselių:						
mIn. Lt	1 176,9	660,0	725,3	691,5	–	33,4
daugiau, mažiau (–), %	–44,7	–43,9	9,9	–4,7	–	–
Išpirkta Vyriausybės obligacijų:						
mIn. Lt	41,5	228,8	367,6	411,4	–	–
daugiau, mažiau (–), %	–	5,5 k.	60,6	11,9	–	–
Iždo vekseliai apyvartoje (laikotarpio pabaigoje):						
mIn. Lt	579,0	600,3	534,6	302,8	203,4	180,0
daugiau, mažiau (–), %	–41,9	3,7	–10,9	–43,4	–	–11,5
Vyriausybės obligacijos apyvartoje (laikotarpio pabaigoje):						
mIn. Lt	1 166,4	1 886,9	2 513,5	2 692,8	2 816,4	2 816,4
daugiau, mažiau (–), %	2,2 k.	61,8	33,2	7,1	–	–
Vidutinis išdo vekselių pelningumas aukcionuose, %						
	5,67	3,69	2,49	2,14	–	2,05
Vidutinis Vyriausybės obligacijų pelningumas aukcionuose, %						
	7,24	5,20	4,42	3,70	–	–

Valiutų rinkos apyvarta¹

	2001	2002	2003	2004	2005	
					08	09
Valiutų rinkos apyvarta:						
mlrd. Lt	84,6	226,2	189,3	138,5	6,6	10,7
daugiau, mažiau (-), %	41,2	2,7 k.	-16,3	-26,8	-4,7	60,9
Valiutų rinkos sandoriai grynaisiais pinigais:						
mlrd. Lt	6,6	7,9	7,1	5,9	0,7	0,6
daugiau, mažiau (-), %	-1,1	18,3	-9,1	-18,1	34,8	-10,2
valiutų rinkos apyvartos dalis, %	7,9	3,5	3,8	4,2	10,5	5,8
Valiutų rinkos sandoriai negrynaisiais pinigais:						
mlrd. Lt	77,9	218,4	182,1	132,6	5,9	10,1
daugiau, mažiau (-), %	46,5	2,8 k.	-16,6	-27,2	-7,9	69,2
valiutų rinkos apyvartos dalis, %	92,1	96,5	96,2	95,8	89,5	94,2
Neatidėliotini sandoriai:						
mlrd. Lt	59,1	189,5	142,0	76,3	4,3	6,0
daugiau, mažiau (-), %	41,6	3,2 k.	-25,1	-46,2	-4,1	39,0
valiutų rinkos apyvartos dalis, %	69,9	83,8	75,0	55,1	65,4	56,6

Valiutų rinkos apyvarta¹

(tęsinys)

	2001	2002	2003	2004	2005	
					08	09
Išankstiniai sandoriai:						
mlrd. Lt	3,5	2,8	4,4	8,1	0,0	0,0
daugiau, mažiau (-), %	2,8 k.	-17,6	54,5	84,4	-49,1	24,2
valiutų rinkos apyvartos dalis, %	4,1	1,3	2,3	5,9	0,5	0,4
Apsikeitimo sandoriai:						
mlrd. Lt	12,3	26,0	35,8	48,2	1,6	4,0
daugiau, mažiau (-), %	45,7	2,1 k.	37,4	34,7	-15,8	2,5 k.
valiutų rinkos apyvartos dalis, %	14,5	11,5	18,9	34,8	23,6	37,2
Pasirinkimo sandoriai:						
mlrd. Lt	3,1	0,0	0,0	0,0	0,0	0,0
daugiau, mažiau (-), %	73,8	-99,9	5,3 k.	2,3 k.	70,6	-34,5
valiutų rinkos apyvartos dalis, %	3,7	0,0	0,0	0,0	0,0	0,0

¹ Valiutų pirkimo ir pardavimo už litus sandorių apyvarta, atėmus besidubliuojančių sandorių tarp rezidentų kredito įstaigų (bankų) duomenis.

Tarpbankinio skolinimo rinkos sandoriai¹

	2001	2002	2003	2004	2005	2005
					08	09
Visi sandoriai:						
mIn. Lt	7 780,0	14 755,2	20 680,8	37 900,9	2 482,6	2 925,2
daugiau, mažiau (-), %	58,0	89,7	40,2	83,3	16,8	17,8
Sandoriai nacionaline valiuta:						
mIn. Lt	6 604,3	11 455,3	13 949,9	25 820,4	1 775,9	2 400,4
daugiau, mažiau (-), %	79,3	73,5	21,8	85,1	1,6	35,2
sudarytų sandorių dalis, %	84,9	77,6	67,5	68,1	71,5	82,1
Sandoriai užsienio valiutomis:						
mIn. Lt	1 175,7	3 299,8	6 730,9	12 080,5	706,6	524,8
daugiau, mažiau (-), %	-5,3	2,8 k.	2,0 k.	79,5	86,8	-25,7
sudarytų sandorių dalis, %	15,1	22,4	32,5	31,9	28,5	17,9
sandoriai JAV doleriais:						
mIn. Lt	989,6	2 720,3	3 035,0	5 962,2	346,5	256,7
daugiau, mažiau (-), %	-16,6	2,7 k.	11,6	96,4	4,4 k.	-25,9
sudarytų sandorių užsienio valiutomis dalis, %	84,2	82,4	45,1	49,4	49,0	48,9
sandoriai eurais:						
mIn. Lt	184,7	577,3	3 666,5	6 110,4	360,2	268,1
daugiau, mažiau (-), %	3,4 k.	3,1 k.	6,4 k.	66,7	20,0	-25,5
sudarytų sandorių užsienio valiutomis dalis, %	15,7	17,5	54,5	50,6	51,0	51,1

¹ Nurodytą laikotarpį tarp bankų rezidentų sudarytų sandorių apimtis.

Vidutinės tarpbankinio skolinimo rinkos sandorių metų palūkanų normos¹

(procentais)

	2001	2002	2003	2004	2005	
					08	09
Nacionaline valiuta	3,46	2,35	1,79	1,56	2,01	2,01
1 d.	3,41	2,27	1,76	1,54	1,99	1,99
2–7 d.	3,65	2,62	1,93	1,68	2,09	2,10
8 d.–1 mėn.	3,59	2,40	1,89	1,84	2,10	2,15
1–3 mėn.	4,70	2,71	2,34	2,24	2,12	–
3–6 mėn.	4,30	3,76	2,30	1,90	–	–
Ilgiau kaip 6 mėn.	3,99	3,26	3,14	–	–	–
Užsienio valiutomis	3,58	1,94	1,71	1,75	2,74	2,83
1 d.	3,63	1,91	1,75	1,76	2,83	2,93
2–7 d.	3,33	1,93	1,48	1,54	2,51	2,68
8 d.–1 mėn.	3,72	2,44	1,73	1,44	2,59	2,90
1–3 mėn.	6,00	3,01	2,67	2,22	–	–
3–6 mėn.	–	–	–	2,30	–	–
Ilgiau kaip 6 mėn.	–	1,60	2,24	2,23	–	–

Vidutinės tarpbankinio skolinimo rinkos sandorių metų palūkanų normos¹

(tesinys)

	2001	2002	2003	2004	2005	
					08	09
JAV doleriais	3,53	1,67	1,11	1,33	3,45	3,63
1 d.	3,60	1,64	1,11	1,33	3,45	3,66
2–7 d.	3,19	1,67	1,09	1,36	3,46	3,57
8 d.–1 mėn.	3,72	2,09	1,14	1,28	3,54	3,74
1–3 mėn.	6,00	1,82	2,67	–	–	–
3–6 mėn.	–	–	–	–	–	–
Ilgiau kaip 6 mėn.	–	1,60	1,58	1,38	–	–
Eurais	3,76	3,22	2,18	2,15	2,05	2,06
1 d.	3,70	3,17	2,17	2,15	2,05	2,06
2–7 d.	4,01	3,32	2,20	2,04	2,05	2,06
8 d.–1 mėn.	–	3,34	2,46	2,05	2,12	2,13
1–3 mėn.	–	3,31	–	2,22	–	–
3–6 mėn.	–	–	–	2,30	–	–
Ilgiau kaip 6 mėn.	–	–	2,32	2,32	–	–

¹ Nurodyto laikotarpio vidurkis.

Mokėjimų balansas

	2001	2002	2003	2004	2005	
					I ketv.	II ketv.
Einamoji sąskaita:						
mIn. Lt	-2 294,96	-2 670,59	-3 854,00	-4 811,73	-828,88	-1 290,58
palyginta su BVP, %	-4,7	-5,1	-6,8	-7,7	-5,6	-7,3
Užsienio prekybos balansas¹:						
mIn. Lt	-4 432,16	-4 867,76	-5 140,76	-6 630,86	-1 118,69	-2 213,56
palyginta su BVP, %	-9,1	-9,4	-9,1	-10,6	-7,6	-12,5
Kapitalo sąskaita,						
mIn. Lt	5,53	203,79	204,97	786,97	279,92	106,69
Finansinė sąskaita²,						
mIn. Lt	1 674,28	1 903,77	3 158,24	3 512,46	269,11	825,65
Lietuvos investicijos užsienyje, mIn. Lt	-750,51	155,83	-241,22	-3 041,57	-1 034,13	-708,20
Užsienio investicijos Lietuvoje, mIn. Lt	3 724,87	3 358,74	5 047,12	6 211,11	1 766,08	1 794,02
Oficialiosios tarptautinės atsargos, mIn. Lt	-1 300,08	-1 610,80	-1 647,66	342,92	-462,84	-260,17
Klaidos ir praleidimai,						
mIn. Lt	615,15	563,03	490,79	512,30	279,85	358,24

¹ Įvertinta f.o.b. kainomis.

² Finansinės sąskaitos pokyčiai: (-) – užsienio turto padidėjimas arba įsipareigojimų sumažėjimas, (+) – užsienio turto sumažėjimas arba įsipareigojimų padidėjimas.

Užsienio prekyba 2005 m. pirmąjį pusmetį

	Eksportas		Importas	
	mln. Lt	dalis, %	mln. Lt	dalis, %
Iš viso	14 452,0	100,0	18 765,8	100,0
ES-15	6 794,6	47,0	7 670,1	40,9
ES-25	9 882,9	68,4	10 898,0	58,1
NVS	2 528,6	17,5	6 053,7	32,3
Svarbiausi užsienio prekybos partneriai				
Rusija	1 562,4	10,8	5 340,7	28,5
Vokietija	1 374,1	9,5	2 794,9	14,9
Latvija	1 314,2	9,1	674,4	3,6
Prancūzija	1 070,7	7,4	539,7	2,9
Estija	850,6	5,9	510,7	2,7
Švedija	723,6	5,0	649,1	3,5
Lenkija	716,3	5,0	1 457,5	7,8
Jungtinė Karalystė	692,6	4,8	411,0	2,2
Jungtinės Amerikos Valstijos	685,1	4,7	381,2	2,0
Danija	671,1	4,6	594,4	3,2
Nyderlandai	590,0	4,1	742,5	4,0
Ispanija	505,7	3,5	185,3	1,0
Baltarusija	447,3	3,1	419,3	2,2
Belgija	431,1	3,0	414,8	2,2
Italija	300,1	2,1	529,2	2,8
Ukraina	279,0	1,9	223,5	1,2
Norvegija	251,7	1,7	128,5	0,7
Kanada	237,8	1,6	21,0	0,1

Negalutiniais duomenimis, Lietuvos užsienio prekybos deficitas sudarė 4 313,8 mln. litų ir buvo 2,5 procento didesnis, palyginti su 2004 m. pirmuoju pusmečiu. Eksportas 2005 m. pirmąjį pusmetį, palyginti su 2004 m. pirmuoju pusmečiu, padidėjo 24,2 procento, importas – 18,4 procento.

Šaltinis: Statistikos departamento prie Lietuvos Respublikos Vyriausybės duomenys.

Centrinės valdžios skola

	2003 12 31	2004 12 31	2005 05 31	2005 06 30	2005 07 31	2005 08 31
Visa skola:						
mIn. Lt	11 416,7	11 583,0	12 069,5	12 023,5	11 969,1	11 952,7
daugiau, mažiau (-), %	...	1,5	0,5	-0,4	-0,5	-0,1
Vidaus:						
mIn. Lt	4 099,3	4 104,4	3 755,6	3 775,9	3 659,3	3 659,0
daugiau, mažiau (-), %	...	0,1	2,0	0,5	-3,1	-0,0
visos skolos dalis, %	35,9	35,4	31,1	31,4	30,6	30,6
nefinansų sektoriui:						
mIn. Lt	373,0	412,9	433,5	43,1	43,3	43,5
daugiau, mažiau (-), %	...	10,7	0,0	-90,1	0,7	0,4
vidaus skolos dalis, %	9,1	10,1	11,5	1,1	1,2	1,2
finansų sektoriui:						
mIn. Lt	3 095,1	3 285,5	2 935,7	3 362,4	3 260,0	3 260,0
daugiau, mažiau (-), %	...	6,2	2,6	14,5	-3,0	-0,0
vidaus skolos dalis, %	75,5	80,0	78,2	89,1	89,1	89,1
kitiems kreditoriams:						
mIn. Lt	631,3	406,0	386,4	370,5	355,9	355,5
daugiau, mažiau (-), %	...	-35,7	-0,4	-4,1	-3,9	-0,1
vidaus skolos dalis, %	15,4	9,9	10,3	9,8	9,7	9,7

Nuo 2005 m. birželio mėn. duomenys apie rezidentus, įsigijusius Lietuvos Respublikos Vyriausybės vertybinius popierius, grupuojami į sektorius ir subsektorius vadovaujantis Europos sąskaitų sistemos 1995 institucinių vienetų klasifikavimo principais.

Centrinės valdžios skola

(tęsinys)

	2003 12 31	2004 12 31	2005 05 31	2005 06 30	2005 07 31	2005 08 31
Užsieniui:						
mIn. Lt	7 317,3	7 478,6	8 313,9	8 247,6	8 309,8	8 293,7
daugiau, mažiau (-), %	...	2,2	-0,2	-0,8	0,8	-0,2
visos skolos dalis, %	64,1	64,6	68,9	68,6	69,4	69,4
tarptautinėms plėtros organizacijoms:						
mIn. Lt	1 462,1	1 040,8	869,0	877,7	875,7	872,8
daugiau, mažiau (-), %	...	-28,8	-2,3	1,0	-0,2	-0,3
skolos užsieniui dalis, %	20,0	13,9	10,5	10,6	10,6	10,5
užsienio šalių valdymo institucijoms (dvišalės sutartys):						
mIn. Lt	300,1	194,2	170,0	176,8	176,6	170,0
daugiau, mažiau (-), %	...	-35,3	3,2	4,0	-0,1	-3,7
skolos užsieniui dalis, %	4,1	2,6	2,0	2,2	2,1	2,1
kitiems kreditoriams:						
mIn. Lt	5 555,1	6 243,6	7 274,9	7 193,0	7 257,5	7 250,9
daugiau, mažiau (-), %	...	12,4	-0,0	-1,1	0,9	-0,1
skolos užsieniui dalis, %	75,9	83,5	87,5	87,2	87,3	87,4

Šaltinis: Finansų ministerijos duomenys.

Kai kurie šalies ekonominės raidos rodikliai

	2001	2002	2003	2004	2005	
					I ketv.	II ketv.
Bendrasis vidaus produktas						
(galiojusiomis kainomis):						
iš viso, mln. Lt	48 562,9	51 948,4	56 771,9	62 440,2 ¹	14 734,5 ²	17 638,6 ²
vienam gyventojui, Lt	13 950	14 975	16 436	18 174 ¹	4 302 ²	5 150 ²
Bendrojo vidaus produkto kaita						
(palyginamosiomis kainomis; daugiau, mažiau (-), %):						
iš viso ³	6,4	6,8	10,5	7,0	-10,2	12,4
					4,4 ⁴	8,4 ⁴
vienam gyventojui ³	7,0	7,1	11,0	7,6	-9,9	12,4
					4,7 ⁴	8,7 ⁴
Vidutinis šalies ūkio darbuotojų mėnesio darbo užmokestis, Lt:						
apskaičiuotasis	982,3	1 013,9	1 072,6	1 157,8 ¹	1 269,8	1 331,5
išmokėtasis	699,4	728,4	786,4	840,9 ¹	912,6	952,0
Vidutinio šalies ūkio darbuotojų mėnesinio darbo užmokesčio kaita³						
(daugiau, mažiau(-), %):						
apskaičiuotojo	1,2	3,2	5,8	7,9 ¹	-3,1	4,9
išmokėtojo	1,0	4,1	8,0	6,9 ¹	-2,8	4,3
Šalies ūkio darbuotojų realiojo darbo užmokesčio kaita³						
(daugiau, mažiau (-), %)						
	-0,3	3,8	9,3	5,6 ¹	-3,0	3,3

¹ Negalutiniai duomenys.

² Išankstiniai duomenys.

³ Palyginta su ankstesniu laikotarpiu.

⁴ Palyginta su praėjusių metų tuo pačiu laikotarpiu.

Šaltinis: Statistikos departamento prie Lietuvos Respublikos Vyriausybės duomenys.

Kai kurie šalies ekonominės raidos rodikliai

(tęsinys)

	2001	2002	2003	2004	2005	
					08	09
Infliacija, defliacija (-), %	2,0	-1,0	-1,3	2,9	0,1	0,9
Gamintojų parduotos pramonės produkcijos kainų indeksas (ankstesnis laikotarpis = 100)	97,0	97,2	99,5	106,0	102,3	102,9
Statybos kainų indeksas (ankstesnis laikotarpis = 100)	99,5	100,0	101,0	106,1	100,2	...
Registruotų bedarbių skaičius, tūkst.	167,0	142,5	91,5 ¹	85,6 ¹
Registruotų bedarbių ir darbingo amžiaus gyventojų santykis, %	8,1	6,8	4,3 ¹	4,1 ¹

¹ Mėnesio pabaigoje.

Šaltinis: Statistikos departamento prie Lietuvos Respublikos Vyriausybės duomenys.

Kai kurių lentelių skilčių duomenų suma dėl apvalinimo gali nesutapti su duomenimis tų lentelių skiltyse „Iš viso“.

Leidinį parengė Lietuvos banko Statistikos departamentas.

Pagrindiniai bankų veiklos rodikliai
Statistikos leidinys
2005/9

2005 10 27
Tiražas 105 egz.
Užsakymas Nr. 201

Išleido Lietuvos bankas, Gedimino pr. 6, LT-01103 Vilnius
Spausdino UAB „Baltijos kopija“, Kareivių g. 13B, LT-09109 Vilnius