

Pagrindiniai bankų veiklos

---

R O D I K L I A I

5

2 0 0 4

---

## Sutartiniai ženklai

„-“ Reiškiniu (rodiklio) atitinkamu laikotarpiu nebuvo.

„0,0“ Rodiklis mažesnis už 0,05.

„...“ Nėra duomenų, nors reiškinys (rodiklis) atitinkamu laikotarpiu buvo.

## Santrumpos

LB Lietuvos bankas

Lt Litas

BVP Bendrasis vidaus produktas

SST Specialiųjų skolinimosi teisių lėšos

TVF Tarptautinis valiutos fondas

ES Europos Sąjunga

NVS Nepriklausomų Valstybių Sandrauga



## Turinys

Lietuvos banko užsienio turtas .....	4
Oficialiosios tarptautinės atsargos .....	5
Oficialiųjų tarptautinių atsargų kaitos šaltiniai .....	8
Pinigų elementai ir pinigų kiekis .....	9
Pinigų kiekio kaita .....	11
Mokėjimai negrynaisiais pinigais .....	12
Kredito pervedimai .....	13
Banko kortelės .....	14
Bankomatai ir kortelių skaitytuvai .....	15
Kredito įstaigų skaičius .....	16
Pagrindiniai komercinių bankų veiklos rodikliai .....	17
Indėliai komerciniuose bankuose .....	20
Indėlių komerciniuose bankuose kaita .....	27
Fizinių asmenų indėlių kaita .....	28
Komercinių bankų paskolos .....	29
Komercinių bankų paskolų kaita .....	34
Bankų priimti rezidentų terminuotieji indėliai .....	35
Bankų priimti fizinių asmenų terminuotieji indėliai .....	38
Bankų suteiktos rezidentams paskolos .....	39
Bankų suteiktos fiziniams asmenims paskolos .....	42
Tarpbankinio skolinimo rinkos sandoriai .....	44
Vidutinės rezidentų indėlių metų palūkanų normos .....	45
Vidutinės fizinių asmenų terminuotųjų indėlių metų palūkanų normos .....	46
Vidutinės paskolų rezidentams metų palūkanų normos .....	47
Vidutinės paskolų fiziniams asmenims metų palūkanų normos .....	48
Vidutinės rezidentų terminuotųjų indėlių metų palūkanų normos .....	49
Vidutinės paskolų rezidentams metų palūkanų normos .....	50
Vidutinės tarpbankinio skolinimo rinkos sandorių metų palūkanų normos .....	51
Vyriausybės vertybinių popierių pirminė rinka .....	53
Valiutų rinkos apyvarta .....	55
Mokėjimų balansas .....	57
Užsienio prekyba .....	58
Pagrindiniai užsienio prekybos partneriai 2004 m. pirmąjį ketvirtį .....	59
Centrinės valdžios skola .....	60
Kai kurie šalies ekonominės raidos rodikliai .....	62

## Lietuvos banko užsienio turtas

(laikotarpio pabaigoje)

	2000	2001	2002	2003	2004	
					04	05
<b>Iš viso užsienio turto:</b>						
mln. Lt	5 375,5	6 629,0	7 932,5	9 448,3	9 927,3	9 726,0
daugiau, mažiau (-) <sup>1</sup> , %	8,0	23,3	19,7	19,1	2,1	-2,0
<b>Auksas<sup>2</sup>:</b>						
mln. Lt	188,4	205,9	211,3	214,6	210,7	205,9
daugiau, mažiau (-), %	-	9,3	2,7	1,5	-5,5	-2,3
užsienio turto dalis, %	3,5	3,1	2,7	2,3	2,1	2,1
<b>Konvertuojamosios valiutos:</b>						
mln. Lt	5 174,0	6 341,8	7 537,4	9 225,7	9 707,9	9 506,2
daugiau, mažiau (-), %	8,6	22,6	18,9	22,4	2,2	-2,1
užsienio turto dalis, %	96,4	95,8	95,1	97,7	97,9	97,9
<b>Specialiųjų skolinimosi teisių lėšos:</b>						
mln. Lt	5,3	73,6	175,9	0,2	0,8	0,2
daugiau, mažiau (-), %	-69,9	13,9 k.	2,4 k.	-99,9	4,7 k.	-78,7
užsienio turto dalis, %	0,1	1,1	2,2	0,0	0,0	0,0
<b>Nekonvertuojamosios valiutos:</b>						
mln. Lt	-	-	-	-	-	-
daugiau, mažiau (-), %	-	-	-	-	-	-
užsienio turto dalis, %	-	-	-	-	-	-
<b>Akcijos tarptautinėse organizacijose:</b>						
mln. Lt	7,8	7,8	7,8	7,8	7,8	13,7
daugiau, mažiau (-), %	-	-	-0,0	-	-	76,6
užsienio turto dalis, %	0,0	0,0	0,0	0,0	0,0	0,0

<sup>1</sup> Čia ir kitose lentelėse daugiau, mažiau (-) palyginti su ankstesniu laikotarpiu.

<sup>2</sup> Nuo 2001 m. gruodžio mėn. auksas įkainojamas vieną kartą per mėnesį remiantis aukso kaina, užfiksuota Londono lydinų biržoje paskutinę darbo dieną.



## Oficialiosios tarptautinės atsargos

(laikotarpio pabaigoje)

	2000	2001	2002	2003	2004	
					04	05
<b>Visos oficialiosios tarptautinės atsargos:</b>						
mln. Lt	5 434,6	6 676,6	7 989,8	9 528,3	9 959,5	9 770,8
daugiau, mažiau (-), %	9,4	22,9	19,7	19,3	2,2	-1,9
<b>Piniginis auksas:</b>						
mln. Lt	188,4	205,9	211,3	214,6	210,7	205,9
daugiau, mažiau (-), %	-	9,3	2,7	1,5	-5,5	-2,3
oficialiųjų atsargų dalis, %	3,5	3,1	2,6	2,3	2,1	2,1
<b>Specialiosios skolinimosi teisės:</b>						
mln. Lt	5,3	73,6	175,9	0,2	0,8	0,2
daugiau, mažiau (-), %	-69,9	13,9 k.	2,4 k.	-99,9	4,7 k.	-78,8
oficialiųjų atsargų dalis, %	0,1	1,1	2,2	0,0	0,0	0,0
<b>Atsargų pozicija TVF:</b>						
mln. Lt	0,1	0,1	0,1	0,1	0,1	0,1
daugiau, mažiau (-), %	-5,0	-3,8	-10,8	-8,6	1,9	-3,0
oficialiųjų atsargų dalis, %	0,0	0,0	0,0	0,0	0,0	0,0

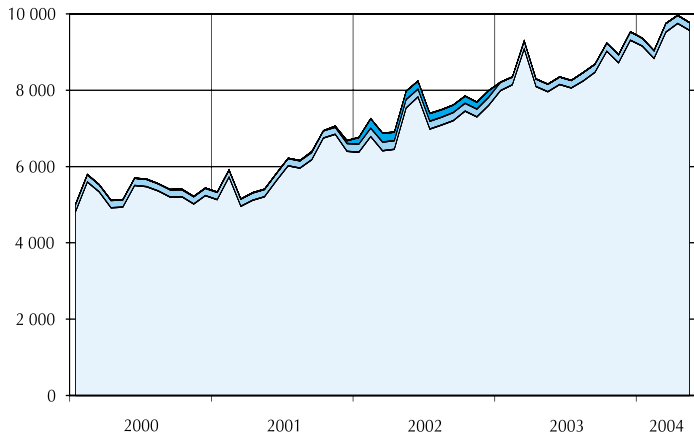
## Oficialiosios tarptautinės atsargos





(tęsinys)

	2000	2001	2002	2003	2004	
					04	05
<b>Konvertuojamosios valiutos:</b>						
mln. Lt	5 240,8	6 397,1	7 602,5	9 313,5	9 747,9	9 564,7
daugiau, mažiau (-), %	10,0	22,1	18,8	22,5	2,3	-1,9
oficialiųjų atsargų dalis, %	96,4	95,8	95,2	97,7	97,9	97,9
<b>Grynieji pinigai ir indėliai:</b>						
mln. Lt	1 715,4	786,9	2 479,5	1 953,5	1 592,5	1 100,2
daugiau, mažiau (-), %	4,2	-54,1	3,2 k.	-21,2	-12,3	-30,9
konvertuojamųjų valiutų dalis, %	32,7	12,3	32,6	21,0	16,3	11,5
<b>Vertybiniai popieriai:</b>						
mln. Lt	3 525,5	5 610,2	5 123,0	7 360,0	8 155,4	8 464,4
daugiau, mažiau (-), %	13,1	59,1	-8,7	43,7	5,8	3,8
konvertuojamųjų valiutų dalis, %	67,3	87,7	67,4	79,0	83,7	88,5

## Oficialiosios tarptautinės atsargos

Mln. Lt



-  Konvertuojamosios valiutos
-  Piniginis auksas
-  SST
-  Pozicija Tarptautiniame valiutos fonde

## Oficialiųjų tarptautinių atsargų kaitos šaltiniai

(per laikotarpį; daugiau, mažiau (-); mln. Lt)

	2000	2001	2002	2003	2004	
					04	05
<b>Visos oficialiosios tarptautinės atsargos</b>	220,4	-379,2	299,6	597,5	211,8	-188,8
<b>LB operacijos su komerciniais bankais:</b>						
iš viso	209,6	41,7	410,0	287,6	30,3	-384,8
privalomosios atsargos užsienio valiutomis	19,2	3,9	-19,4	-9,4	-2,5	-11,6
grynasis užsienio valiutų pirkimas	190,4	37,8	429,4	296,9	32,8	-373,2
<b>LB operacijos su centrine valdžia:</b>						
iš viso	-8,7	172,9	-5,2	403,0	95,4	203,5
indėliai užsienio valiutomis	-105,5	-99,6	-193,2	27,4	88,9	20,5
grynasis užsienio valiutų pirkimas	96,8	272,4	188,0	375,6	6,6	183,0
<b>LB operacijos su nerezidentais:</b>						
iš viso	-41,6	-589,4	-20,5	-108,3	132,4	-5,2
atpirkimo sandoriai	-41,7	-579,0	-6,9	-108,3	132,4	-5,2
TVF paskolos LB	0,2	-10,4	-13,6	-	-	-
<b>Kiti šaltiniai</b>	61,1	-4,4	-84,7	15,2	-46,3	-2,2





## Pinigų elementai ir pinigų kiekis

(laikotarpio pabaigoje)

	2000	2001	2002	2003	2004	
					04	05
<b>Pinigų bazė:</b>						
mIn. Lt	3 940,8	4 263,0	5 148,2	6 521,5	6 275,2	6 063,7
daugiau, mažiau (-), %	2,3	8,2	20,8	26,7	1,4	-3,4
<b>Pinigai P1:</b>						
mIn. Lt	5 672,6	6 744,3	8 329,2	10 535,2	10 306,7	10 464,7
daugiau, mažiau (-), %	7,5	18,9	23,5	26,5	0,1	1,5
<b>Pinigai apyvartoje:</b>						
mIn. Lt	2 658,3	2 919,9	3 756,4	4 632,1	4 566,6	4 584,3
daugiau, mažiau (-), %	-2,9	9,8	28,6	23,3	0,1	0,4
pinigų kiekio dalis, %	25,4	23,0	25,3	26,4	25,3	25,2
<b>Indėliai iki pareikalavimo<sup>1</sup>:</b>						
mIn. Lt	3 014,2	3 824,5	4 572,8	5 903,2	5 740,1	5 880,4
daugiau, mažiau (-), %	18,9	26,9	19,6	29,1	0,1	2,4
pinigų kiekio dalis, %	28,8	30,1	30,8	33,7	31,8	32,4
<b>Kvazipinigai:</b>						
mIn. Lt	4 782,9	5 946,3	6 505,4	7 001,6	7 733,0	7 695,9
daugiau, mažiau (-), %	29,4	24,3	9,4	7,6	1,1	-0,5
<b>Indėliai užsienio valiutomis<sup>1</sup>:</b>						
mIn. Lt	3 554,5	4 181,4	3 613,7	3 426,9	3 680,8	3 613,7
daugiau, mažiau (-), %	30,5	17,6	-13,6	-5,2	0,1	-1,8
pinigų kiekio dalis, %	34,0	33,0	24,4	19,5	20,4	19,9

<sup>1</sup> Rezidentų indėliai.

## Pinigų elementai ir pinigų kiekis

(tęsinys)

	2000	2001	2002	2003	2004	
					04	05
<b>Terminuotieji ir taupomieji indėliai<sup>1</sup>:</b>						
mln. Lt	1 228,4	1 764,9	2 891,7	3 574,7	4 052,2	4 082,2
daugiau, mažiau (-), %	26,3	43,7	63,8	23,6	2,0	0,7
pinigų kiekio dalis, %	11,8	13,9	19,5	20,4	22,5	22,5
<b>Pinigų kiekis P2:</b>						
mln. Lt	10 455,4	12 690,6	14 834,6	17 536,8	18 039,7	18 160,6
daugiau, mažiau (-), %	16,5	21,4	16,9	18,2	0,5	0,7
<b>Pinigų daugiklis<sup>2</sup>:</b>						
P1	1,4	1,6	1,6	1,6	1,6	1,7
P2	2,7	3,0	2,9	2,7	2,9	3,0

<sup>1</sup> Rezidentų indėliai.

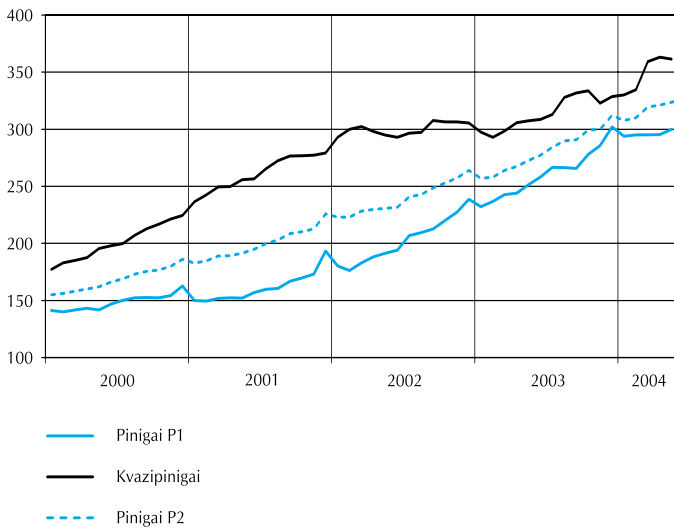
<sup>2</sup> Pinigų kiekio ir pinigų bazės santykis.



## Pinigų kiekio kaita

(1995 m. gruodžio mėn. = 100)

Procentai



## Mokėjimai negrynaisiais pinigais

	2001	2002	2003	2004 I ketv.
<b>Operacijos:</b>				
iš viso, tūkst.	39 429	54 469	67 411	19 969
daugiau, mažiau (-), %	...	38,1	23,8	2,0
<b>Lietuvoje:</b>				
tūkst.	37 470	53 082	65 842	19 490
daugiau, mažiau (-), %	...	41,7	24,0	1,9
visų operacijų dalis, %	95,0	97,5	97,7	97,6
<b>tarptautinės:</b>				
tūkst.	1 959	1 387	1 569	479
daugiau, mažiau (-), %	...	-29,2	13,1	9,1
visų operacijų dalis, %	5,0	2,5	2,3	2,4
<b>Operacijų vertė:</b>				
iš viso, mln. Lt	335 373,8	450 825,3	501 198,5	158 244,7
daugiau, mažiau (-), %	...	34,4	11,2	7,3
<b>Lietuvoje:</b>				
mln. Lt	211 926,3	267 271,7	313 420,0	84 718,2
daugiau, mažiau (-), %	...	26,1	17,3	-7,9
visų operacijų vertės dalis, %	63,2	59,3	62,5	53,5
<b>tarptautinių:</b>				
mln. Lt	123 447,6	183 553,6	187 778,5	73 526,5
daugiau, mažiau (-), %	...	48,7	2,3	32,5
visų operacijų vertės dalis, %	36,8	40,7	37,5	46,5

## Kredito pervedimai



	2001	2002	2003	2004 I ketv.
<b>Operacijos:</b>				
iš viso, tūkst.	29 816	35 159	39 053	10 603
daugiau, mažiau (-), %	...	17,9	11,1	-4,2
visų mokėjimo operacijų dalis, %	75,6	64,5	57,9	53,1
<b>Lietuvoje:</b>				
tūkst.	28 274	34 303	38 156	10 328
daugiau, mažiau (-), %	...	21,3	11,2	-4,4
visų kredito pervedimų operacijų dalis, %	94,8	97,6	97,7	97,4
<b>tarptautinės:</b>				
tūkst.	1 542	856	897	275
daugiau, mažiau (-), %	...	-44,5	4,8	3,8
visų kredito pervedimų operacijų dalis, %	5,2	2,4	2,3	2,6
<b>Operacijų vertė:</b>				
iš viso, mln. Lt	332 911,4	447 697,2	497 825,4	157 199,3
daugiau, mažiau (-), %	...	34,5	11,2	7,3
visų operacijų vertės dalis, %	99,3	99,3	99,3	99,3
<b>Lietuvoje:</b>				
mln. Lt	209 579,4	264 297,0	310 243,2	83 733,5
daugiau, mažiau (-), %	...	26,1	17,4	-8,0
visų kredito pervedimų operacijų vertės dalis, %	63,0	59,0	62,3	53,3
<b>tarptautinių:</b>				
mln. Lt	123 332,0	183 400,3	187 582,2	73 465,9
daugiau, mažiau (-), %	...	48,7	2,3	32,5
visų kredito pervedimų operacijų vertės dalis, %	37,0	41,0	37,7	46,7

## Banko kortelės

(laikotarpio pabaigoje)

	2001	2002	2003	2004 I ketv.
<b>Debeto, kredito kortelės:</b>				
iš viso, tūkst.	683,7	1 464,0	2 148,5	2 267,6
daugiau, mažiau (-), %	...	2,1 k.	46,8	5,5
<b>vietinės:</b>				
tūkst.	4,5	6,9	7,7	7,8
daugiau, mažiau (-), %	...	52,4	10,9	1,0
visų debeto, kredito kortelių dalis, %	0,7	0,5	0,4	0,3
<b>tarptautinės:</b>				
tūkst.	679,2	1 457,1	2 140,8	2 259,8
daugiau, mažiau (-), %	...	2,1 k.	46,9	5,6
visų debeto, kredito kortelių dalis, %	99,3	99,5	99,6	99,7
<b>Iš anksto apmokėtos banko kortelės:</b>				
tūkst.	128,9	136,0	154,9	156,6
daugiau, mažiau (-), %	...	5,5	13,9	1,1

## Bankomatai ir kortelių skaittuvai



	2001	2002	2003	2004 I ketv.
<b>Bankomatai</b>				
<b>Įrenginių skaičius<sup>1</sup>:</b>				
iš viso	689	889	994	1 007
daugiau, mažiau (-), %	...	29,0	11,8	1,3
<b>Operacijos:</b>				
tūkst.	11 109	22 437	34 699	9 578
daugiau, mažiau (-), %	...	2,0 k.	54,7	-2,6
<b>Operacijų vertė:</b>				
mln. Lt	2 737,1	5 391,6	8 407,9	2 270,3
daugiau, mažiau (-), %	...	97,0	55,9	-8,1
<b>Debeto, kredito kortelių skaittuvai</b>				
<b>Įrenginių skaičius<sup>1</sup>:</b>				
iš viso	9 258	10 340	11 037	11 410
daugiau, mažiau (-), %	...	11,7	6,7	3,4
<b>Operacijos:</b>				
tūkst.	9 832	16 388	24 257	7 646
daugiau, mažiau (-), %	...	66,7	48,0	8,0
<b>Operacijų vertė:</b>				
mln. Lt	1 444,6	1 748,4	1 493,0	418,2
daugiau, mažiau (-), %	...	21,0	-14,6	-1,1
<b>Iš anksto apmokėtų kortelių skaittuvai</b>				
<b>Įrenginių skaičius<sup>1</sup>:</b>				
iš viso	1 643	1 824	1 965	2 014
daugiau, mažiau (-), %	...	11,0	7,7	2,5
<b>Operacijos:</b>				
tūkst.	1 301	1 541	1 271	293
daugiau, mažiau (-), %	...	18,4	-17,5	25,2
<b>Operacijų vertė:</b>				
mln. Lt	75,5	146,6	207,0	46,5
daugiau, mažiau (-), %	...	94,4	41,2	-20,7

<sup>1</sup> Laikotarpio pabaigoje.

## Kredito įstaigų skaičius

(laikotarpio pabaigoje)

	2000	2001	2002	2003	2004	
					04	05
<b>Iš viso bankų</b>	11	9	10	10	10	10
Lietuvos komerciniai bankai	9	9	10	10	10	10
Kiti Lietuvos bankai	1	–	–	–	–	–
Dukterinis užsienio bankas	1	–	–	–	–	–
<b>Užsienio bankų skyriai (filialai)</b>	3	4	4	3	3	3
<b>Užsienio bankų atstovybės</b>	5	2	2	3	3	3
<b>Kredito unijos</b>	38	40	54	58	59	60





## Pagrindiniai komercinių bankų<sup>1</sup> veiklos rodikliai

(laikotarpio pabaigoje)

	2000	2001	2002	2003	2004	
					04	05
<b>Iš viso turto:</b>						
mln. Lt	13 095,3	15 349,0	17 221,2	22 030,9	23 575,4	24 232,4
daugiau, mažiau (-), %	16,5	17,2	12,2	27,9	1,0	2,8
<b>Pinigai:</b>						
mln. Lt	378,1	586,6	657,4	679,5	576,5	589,7
daugiau, mažiau (-), %	-0,7	55,2	12,1	3,4	5,5	2,3
<b>Lėšos centriniuose bankuose:</b>						
mln. Lt	1 036,6	1 000,2	930,3	1 389,3	1 284,9	1 017,7
daugiau, mažiau (-), %	-6,6	-3,5	-7,0	49,3	6,1	-20,8
<b>Iždo vekseliai:</b>						
mln. Lt	562,0	360,0	478,4	411,6	363,3	362,4
daugiau, mažiau (-), %	13,8	-36,0	32,9	-14,0	-7,3	-0,2
<b>Lėšos bankuose ir kitose kredito bei finansų institucijose:</b>						
mln. Lt	2 213,5	2 796,2	2 300,7	3 265,2	3 669,8	4 323,3
daugiau, mažiau (-), %	43,5	26,3	-17,7	41,9	-9,7	17,8
<b>Paskolos<sup>2</sup>:</b>						
mln. Lt	5 519,1	6 502,8	7 933,2	12 099,4	13 490,5	13 786,4
daugiau, mažiau (-), %	-0,9	17,8	22,0	52,5	3,3	2,2

<sup>1</sup> Čia ir kitose lentelėse komerciniai bankai – komerciniai bankai ir užsienio bankų skyriai.

<sup>2</sup> Be paskolų bankams ir finansų institucijoms.

## Pagrindiniai komercinių bankų veiklos rodikliai

(tęsinys)

	2000	2001	2002	2003	2004	
					04	05
<b>Skolos vertybiniai popieriai:</b>						
mln. Lt	1 303,5	2 146,4	2 898,8	2 812,3	2 845,9	2 826,1
daugiau, mažiau (-), %	4,5 k.	64,7	35,1	-3,0	4,5	-0,7
<b>Nuosavybės vertybiniai popieriai:</b>						
mln. Lt	205,8	201,0	212,4	265,1	262,4	261,4
daugiau, mažiau (-), %	-11,8	-2,3	5,7	24,8	-4,4	-0,4
<b>Nematerialusis ir materialusis turtas:</b>						
mln. Lt	1 363,3	1 304,7	1 468,6	1 303,5	1 351,1	1 343,9
daugiau, mažiau (-), %	7,3	-4,3	12,6	-11,2	0,4	-0,5
<b>Specialieji atidėjimai:</b>						
mln. Lt	289,6	247,9	168,6	122,0	134,9	137,7
daugiau, mažiau (-), %	-14,0	-14,4	-32,0	-27,6	1,2	2,1
<b>Iš jų atidėjimai paskoloms:</b>						
mln. Lt	205,9	165,6	86,1	67,8	76,6	79,2
daugiau, mažiau (-), %	-17,3	-19,6	-48,0	-21,3	0,8	3,4
<b>Iš viso įsipareigojimų ir akcininkų nuosavybės:</b>						
mln. Lt	13 095,3	15 349,0	17 221,2	22 030,9	23 575,4	24 232,4
daugiau, mažiau (-), %	16,5	17,2	12,2	27,9	1,0	2,8



## Pagrindiniai komercinių bankų veiklos rodikliai

(pabaiga)

	2000	2001	2002	2003	2004	
					04	05
<b>Įsiskolinimas centriniam bankams:</b>						
mIn. Lt	23,8	15,4	15,8	9,9	9,9	9,9
daugiau, mažiau (-), %	-21,2	-35,2	2,9	-37,3	0,1	0,0
<b>Įsiskolinimas bankams ir kitoms kredito bei finansų institucijoms:</b>						
mIn. Lt	1 394,0	2 104,2	2 534,8	4 970,0	5 409,4	5 739,6
daugiau, mažiau (-), %	-23,0	50,9	20,5	96,1	-2,2	6,1
<b>Indėliai ir akredityvai<sup>1</sup>:</b>						
mIn. Lt	8 596,1	10 415,7	11 677,4	13 573,9	14 346,9	14 551,9
daugiau, mažiau (-), %	23,9	21,2	12,1	16,2	1,7	1,4
<b>Specialieji ir skolinimosi fondai:</b>						
mIn. Lt	369,0	95,5	187,7	333,4	353,4	375,2
daugiau, mažiau (-), %	-44,0	-74,1	96,7	77,6	7,4	6,2
<b>Akcininkų nuosavybė:</b>						
mIn. Lt	1 308,9	1 439,8	1 730,5	2 105,4	2 232,0	2 250,4
daugiau, mažiau (-), %	-0,4	10,0	20,2	21,7	1,9	0,8
<b>Įregistruotas akcinis kapitalas:</b>						
mIn. Lt	815,8	978,0	1 109,7	1 232,0	1 280,6	1 280,6
daugiau, mažiau (-), %	4,3	19,9	13,5	11,0	1,5	-

<sup>1</sup> Be bankų ir finansų institucijų indėlių.

## Indėliai komerciniuose bankuose

(laikotarpio pabaigoje)

	2000	2001	2002	2003	2004	
					04	05
<b>Iš viso indėlių<sup>1</sup>, mln. Lt</b>	9 175,7	11 658,9	13 484,1	16 985,4	17 749,1	18 731,6
<b>Rezidentų indėliai:</b>						
mln. Lt	8 422,0	10 188,9	11 418,6	13 309,0	13 821,7	13 998,8
daugiau, mažiau (-), %	24,0	21,0	12,1	16,6	-0,1	1,3
visų indėlių dalis, %	91,8	87,4	84,7	78,4	77,9	74,7
<b>Nerezidentų indėliai:</b>						
mln. Lt	753,8	1 470,0	2 065,5	3 676,4	3 927,5	4 732,9
daugiau, mažiau (-), %	14,2	95,0	40,5	78,0	5,8	20,5
visų indėlių dalis, %	8,2	12,6	15,3	21,6	22,1	25,3
<b>Fizinių asmenų indėliai:</b>						
mln. Lt	5 043,3	6 357,1	6 877,6	7 887,4	8 308,8	8 316,5
daugiau, mažiau (-), %	26,5	26,1	8,2	14,7	2,6	0,1
visų indėlių dalis, %	55,0	54,5	51,0	46,4	46,8	44,4

<sup>1</sup> Įskaitant bankų ir finansų institucijų indėlius.



## Indėliai komerciniuose bankuose

(tūsinys)

	2000	2001	2002	2003	2004	
					04	05
<b>Indėliai iki pareikalavimo:</b>						
mIn. Lt	4 485,3	5 425,6	6 367,6	8 092,9	8 395,1	8 644,2
daugiau, mažiau (-), %	17,2	21,0	17,4	27,1	1,5	3,0
visų indėlių dalis, %	48,9	46,5	47,2	47,6	47,3	46,1
<b>rezidentų indėliai:</b>						
mIn. Lt	4 183,9	5 113,0	5 935,4	7 370,5	7 431,7	7 534,6
daugiau, mažiau (-), %	16,6	22,2	16,1	24,2	0,9	1,4
indėlių iki pareikalavimo dalis, %	93,3	94,2	93,2	91,1	88,5	87,2
<b>neresidentų indėliai:</b>						
mIn. Lt	301,4	312,5	432,2	722,4	963,4	1 109,6
daugiau, mažiau (-), %	25,9	3,7	38,3	67,2	6,3	15,2
indėlių iki pareikalavimo dalis, %	6,7	5,8	6,8	8,9	11,5	12,8
<b>fizinių asmenų indėliai:</b>						
mIn. Lt	1 606,1	2 106,9	2 693,0	3 446,0	3 411,1	3 438,1
daugiau, mažiau (-), %	15,6	31,2	27,8	28,0	2,0	0,8
indėlių iki pareikalavimo dalis, %	35,8	38,8	42,3	42,6	40,6	39,8

## Indėliai komerciniuose bankuose

(tęsinys)

	2000	2001	2002	2003	2004	
					04	05
<b>Terminuotieji indėliai:</b>						
mln. Lt	4 690,4	6 233,4	7 116,6	8 892,5	9 354,0	10 087,4
daugiau, mažiau (-), %	29,5	32,9	14,2	25,0	0,8	7,8
visų indėlių dalis, %	51,1	53,5	52,8	52,4	52,7	53,9
<b>rezidentų indėliai:</b>						
mln. Lt	4 238,1	5 075,9	5 483,2	5 938,5	6 390,0	6 464,2
daugiau, mažiau (-), %	32,3	19,8	8,0	8,3	-1,3	1,2
terminuotųjų indėlių dalis, %	90,4	81,4	77,0	66,8	68,3	64,1
<b>nerezidentų indėliai:</b>						
mln. Lt	452,4	1 157,5	1 633,3	2 954,0	2 964,0	3 623,2
daugiau, mažiau (-), %	7,5	2,6 k.	41,1	80,9	5,6	22,2
terminuotųjų indėlių dalis, %	9,6	18,6	23,0	33,2	31,7	35,9
<b>fizinių asmenų indėliai:</b>						
mln. Lt	3 437,1	4 250,2	4 184,7	4 441,4	4 897,7	4 878,3
daugiau, mažiau (-), %	32,4	23,7	-1,5	6,1	3,0	-0,4
terminuotųjų indėlių dalis, %	73,3	68,2	58,8	49,9	52,4	48,4



## Indėliai komerciniuose bankuose

(tęsinys)

	2000	2001	2002	2003	2004	
					04	05
<b>Visi indėliai nacionaline valiuta:</b>						
mln. Lt	4 633,8	5 936,6	7 798,6	9 883,5	10 152,1	10 407,5
daugiau, mažiau (-), %	21,6	28,1	31,4	26,7	-0,1	2,5
visų indėlių dalis, %	50,5	50,9	57,8	58,2	57,2	55,6
<b>rezidentų indėliai:</b>						
mln. Lt	4 595,1	5 896,5	7 741,1	9 818,8	10 091,5	10 338,9
daugiau, mažiau (-), %	21,4	28,3	31,3	26,8	-0,2	2,5
indėlių nacionaline valiuta dalis, %	99,2	99,3	99,3	99,3	99,4	99,3
<b>neresidentų indėliai:</b>						
mln. Lt	38,8	40,1	57,5	64,8	60,6	68,6
daugiau, mažiau (-), %	49,7	3,4	43,5	12,7	11,0	13,2
indėlių nacionaline valiuta dalis, %	0,8	0,7	0,7	0,7	0,6	0,7
<b>fizinių asmenų indėliai:</b>						
mln. Lt	2 192,0	2 966,2	4 218,6	5 632,1	5 883,1	5 957,0
daugiau, mažiau (-), %	15,6	35,3	42,2	33,5	1,8	1,3
indėlių nacionaline valiuta dalis, %	47,3	50,0	54,1	57,0	57,9	57,2

## Indėliai komerciniuose bankuose

(tęsinys)

	2000	2001	2002	2003	2004	
					04	05
<b>Visi indėliai užsienio valiutomis:</b>						
mln. Lt	4 541,9	5 722,3	5 685,5	7 101,8	7 597,1	8 324,1
daugiau, mažiau (-), %	24,8	26,0	-0,6	24,9	2,9	9,6
visų indėlių dalis, %	49,5	49,1	42,2	41,8	42,8	44,4
<b>rezidentų indėliai:</b>						
mln. Lt	3 826,9	4 292,4	3 677,5	3 490,2	3 730,2	3 659,8
daugiau, mažiau (-), %	27,4	12,2	-14,3	-5,1	0,1	-1,9
indėlių užsienio valiutomis dalis, %	84,3	75,0	64,7	49,1	49,1	44,0
<b>nerezidentų indėliai:</b>						
mln. Lt	715,0	1 429,9	2 008,0	3 611,6	3 866,9	4 664,3
daugiau, mažiau (-), %	12,7	100,0	40,4	79,9	5,7	20,6
indėlių užsienio valiutomis dalis, %	15,7	25,0	35,3	50,9	50,9	56,0
<b>fizinių asmenų indėliai:</b>						
mln. Lt	2 851,3	3 390,9	2 659,1	2 255,3	2 425,7	2 359,5
daugiau, mažiau (-), %	36,5	18,9	-21,6	-15,2	4,5	-2,7
indėlių užsienio valiutomis dalis, %	62,8	59,3	46,8	31,8	31,9	28,3





## Indėliai komerciniuose bankuose

(tęsinys)

	2000	2001	2002	2003	2004	
					04	05
<b>Rezidentų indėliai iki pareikalavimo:</b>						
iš viso, mln. Lt	4 183,9	5 113,0	5 935,4	7 370,5	7 431,7	7 534,6
daugiau, mažiau (-), %	16,6	22,2	16,1	24,2	0,9	1,4
indėlių iki pareikalavimo dalis, %	93,3	94,2	93,2	91,1	88,5	87,2
<b>valstybės ne finansų įmonių indėliai:</b>						
mln. Lt	144,3	259,6	273,3	293,5	286,3	276,8
daugiau, mažiau (-), %	-2,5	79,9	5,3	7,4	-13,8	-3,3
rezidentų indėlių iki pareikalavimo dalis, %	3,4	5,1	4,6	4,0	3,8	3,7
<b>privatų verslo įmonių indėliai:</b>						
mln. Lt	1 782,9	2 236,4	2 487,8	3 032,8	2 858,8	2 840,2
daugiau, mažiau (-), %	21,9	25,4	11,2	21,9	-2,2	-0,7
rezidentų indėlių iki pareikalavimo dalis, %	42,6	43,7	41,9	41,1	38,5	37,7
<b>fizinių asmenų indėliai:</b>						
mln. Lt	1 559,8	2 041,8	2 613,9	3 345,6	3 301,8	3 327,1
daugiau, mažiau (-), %	15,2	30,9	28,0	28,0	2,4	0,8
rezidentų indėlių iki pareikalavimo dalis, %	37,3	39,9	44,0	45,4	44,4	44,1
<b>kiti indėliai:</b>						
mln. Lt	696,9	575,2	560,4	698,6	984,7	1 090,5
daugiau, mažiau (-), %	11,9	-17,5	-2,6	24,7	11,0	10,7
rezidentų indėlių iki pareikalavimo dalis, %	16,7	11,3	9,5	9,5	13,3	14,5

## Indėliai komerciniuose bankuose

(pabaiga)

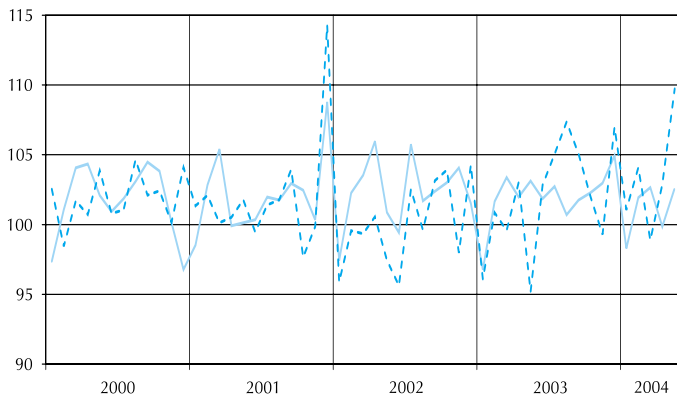
	2000	2001	2002	2003	2004	
					04	05
<b>Rezidentų terminuotieji indėliai:</b>						
iš viso, mln. Lt	4 238,1	5 075,9	5 483,2	5 938,5	6 390,0	6 464,2
daugiau, mažiau (-), %	32,3	19,8	8,0	8,3	-1,3	1,2
terminuotųjų indėlių dalis, %	90,4	81,4	77,0	66,8	68,3	64,1
<b>valstybės ne finansų įmonių indėliai:</b>						
mln. Lt	40,4	43,7	139,3	141,5	141,8	147,0
daugiau, mažiau (-), %	2,4 k.	8,1	3,2 k.	1,6	14,4	3,6
rezidentų terminuotųjų indėlių dalis, %	0,9	0,9	2,5	2,4	2,2	2,3
<b>privatų verslo įmonių indėliai:</b>						
mln. Lt	462,3	504,8	848,5	1 031,8	1 153,9	1 183,5
daugiau, mažiau (-), %	59,6	9,2	68,1	21,6	-6,6	2,6
rezidentų terminuotųjų indėlių dalis, %	10,9	9,9	15,5	17,4	18,1	18,3
<b>fizinių asmenų indėliai:</b>						
mln. Lt	3 388,0	4 183,3	4 127,5	4 375,7	4 814,8	4 796,8
daugiau, mažiau (-), %	32,4	23,5	-1,3	6,0	2,6	-0,4
rezidentų terminuotųjų indėlių dalis, %	80,0	82,4	75,3	73,7	75,3	74,2
<b>kiti indėliai:</b>						
mln. Lt	347,4	344,1	367,9	389,4	279,5	336,9
daugiau, mažiau (-), %	3,4	-0,9	6,9	5,8	-33,4	20,5
rezidentų terminuotųjų indėlių dalis, %	8,2	6,8	6,7	6,5	4,4	5,2



## Indėlių komerciniuose bankuose kaita

(ankstesnis mėn. = 100)

Procentai



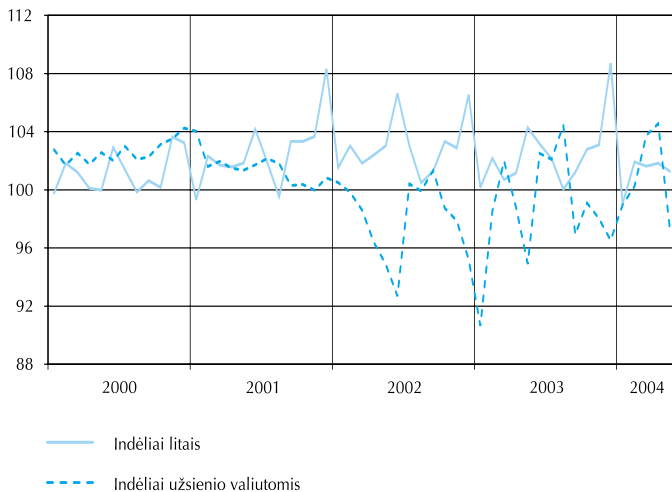
— Indėliai litais

- - - Indėliai užsienio valiutomis

## Fizinių asmenų indėlių kaita

(ankstesnis mėn. = 100)

Procentai





## Komercinių bankų paskolos

(laikotarpio pabaigoje)

	2000	2001	2002	2003	2004	
					04	05
<b>Iš viso paskolų<sup>1</sup>, mln. Lt</b>	5 916,1	7 279,5	8 921,8	13 548,1	15 014,2	15 418,0
<b>Paskolos rezidentams:</b>						
mln. Lt	5 630,6	6 906,1	8 555,4	13 243,1	14 772,3	15 180,8
daugiau, mažiau (-), %	-0,9	22,7	23,9	54,8	3,6	2,8
visų paskolų dalis, %	95,2	94,9	95,9	97,7	98,4	98,5
<b>Paskolos nerezidentams:</b>						
mln. Lt	285,5	373,3	366,5	305,0	241,9	237,2
daugiau, mažiau (-), %	24,2	30,8	-1,8	-16,8	-23,5	-1,9
visų paskolų dalis, %	4,8	5,1	4,1	2,3	1,6	1,5
<b>Trumpalaikės paskolos:</b>						
mln. Lt	2 242,3	2 317,7	2 473,0	3 258,6	3 334,5	3 004,9
daugiau, mažiau (-), %	-7,3	3,4	6,7	31,8	1,8	-9,9
visų paskolų dalis, %	37,9	31,8	27,7	24,1	22,2	19,5
<b>paskolos rezidentams:</b>						
mln. Lt	1 990,9	2 023,1	2 307,2	3 186,9	3 298,9	2 965,6
daugiau, mažiau (-), %	-11,0	1,6	14,0	38,1	2,3	-10,1
trumpalaikių paskolų dalis, %	88,8	87,3	93,3	97,8	98,9	98,7
<b>paskolos nerezidentams:</b>						
mln. Lt	251,4	294,6	165,8	71,7	35,6	39,3
daugiau, mažiau (-), %	38,9	17,2	-43,7	-56,7	-28,8	10,4
trumpalaikių paskolų dalis, %	11,2	12,7	6,7	2,2	1,1	1,3

<sup>1</sup> Įskaitant paskolas bankams ir finansų institucijoms.

## Komercinių bankų paskolos

(tęsinys)

	2000	2001	2002	2003	2004	
					04	05
<b>Ilgalaikės paskolos:</b>						
mln. Lt	3 673,8	4 961,8	6 448,8	10 289,5	11 679,7	12 413,2
daugiau, mažiau (-), %	5,2	35,1	30,0	59,6	3,3	6,3
visų paskolų dalis, %	62,1	68,2	72,3	75,9	77,8	80,5
<b>paskolos rezidentams:</b>						
mln. Lt	3 639,7	4 883,0	6 248,1	10 056,2	11 473,3	12 215,2
daugiau, mažiau (-), %	5,7	34,2	28,0	60,9	3,9	6,5
ilgalaikių paskolų dalis, %	99,1	98,4	96,9	97,7	98,2	98,4
<b>paskolos nerezidentams:</b>						
mln. Lt	34,1	78,8	200,7	233,3	206,3	198,0
daugiau, mažiau (-), %	-30,1	2,3 k.	2,5 k.	16,2	-22,6	-4,1
ilgalaikių paskolų dalis, %	0,9	1,6	3,1	2,3	1,8	1,6



## Komercinių bankų paskolos

(tęsinys)

	2000	2001	2002	2003	2004	
					04	05
<b>Paskolos nacionaline valiuta:</b>						
mln. Lt	1 963,0	2 862,7	4 361,1	6 116,2	6 590,4	6 803,5
daugiau, mažiau (-), %	-13,5	45,8	52,3	40,2	2,9	3,2
visų paskolų dalis, %	33,2	39,3	48,9	45,1	43,9	44,1
<b>paskolos rezidentams:</b>						
mln. Lt	1 856,4	2 725,2	4 305,1	6 075,6	6 586,2	6 789,1
daugiau, mažiau (-), %	-17,4	46,8	58,0	41,1	3,4	3,1
paskolų nacionaline valiuta dalis, %	94,6	95,2	98,7	99,3	99,9	99,8
<b>paskolos nerezidentams:</b>						
mln. Lt	106,6	137,5	56,0	40,6	4,3	14,4
daugiau, mažiau (-), %	4,6 k.	29,0	-59,3	-27,5	-87,7	3,4 k.
paskolų nacionaline valiuta dalis, %	5,4	4,8	1,3	0,7	0,1	0,2
<b>Paskolos užsienio valiutomis:</b>						
mln. Lt	3 953,1	4 416,8	4 560,7	7 431,9	8 423,7	8 614,5
daugiau, mažiau (-), %	8,6	11,7	3,3	63,0	3,0	2,3
visų paskolų dalis, %	66,8	60,7	51,1	54,9	56,1	55,9
<b>paskolos rezidentams:</b>						
mln. Lt	3 774,2	4 180,9	4 250,2	7 167,5	8 186,1	8 391,7
daugiau, mažiau (-), %	9,9	10,8	1,7	68,6	3,7	2,5
paskolų užsienio valiutomis dalis, %	95,5	94,7	93,2	96,4	97,2	97,4
<b>paskolos nerezidentams:</b>						
mln. Lt	178,9	235,8	310,5	264,4	237,6	222,8
daugiau, mažiau (-), %	-13,4	31,8	31,7	-14,8	-15,6	-6,2
paskolų užsienio valiutomis dalis, %	4,5	5,3	6,8	3,6	2,8	2,6

## Komerinių bankų paskolos

(tęsinys)

	2000	2001	2002	2003	2004	
					04	05
<b>Rezidentų trumpalaikės paskolos:</b>						
iš viso, mln. Lt	1 990,9	2 023,1	2 307,2	3 186,9	3 298,9	2 965,6
daugiau, mažiau (-), %	-11,0	1,6	14,0	38,1	2,3	-10,1
visų trumpalaikių paskolų dalis, %	88,8	87,3	93,3	97,8	98,9	98,7
<b>paskolos valstybės ne finansų įmonėms:</b>						
mln. Lt	117,0	127,6	133,4	73,0	39,2	40,2
daugiau, mažiau (-), %	-71,2	9,1	4,6	-45,3	1,0	2,5
rezidentų trumpalaikių paskolų dalis, %	5,9	6,3	5,8	2,3	1,2	1,3
<b>paskolos privačioms verslo įmonėms:</b>						
mln. Lt	1 560,0	1 602,0	1 830,6	2 217,9	2 299,7	1 923,3
daugiau, mažiau (-), %	-3,0	2,7	14,3	21,2	2,2	-16,4
rezidentų trumpalaikių paskolų dalis, %	78,3	79,2	79,3	69,6	69,7	64,9
<b>paskolos fiziniams asmenims:</b>						
mln. Lt	65,2	52,0	51,2	88,9	58,7	62,4
daugiau, mažiau (-), %	-26,1	-20,2	-1,4	73,5	2,4	6,2
rezidentų trumpalaikių paskolų dalis, %	3,3	2,6	2,2	2,8	1,8	2,1
<b>kitos paskolos:</b>						
mln. Lt	248,8	241,5	292,0	807,1	901,3	939,8
daugiau, mažiau (-), %	84,8	-2,9	20,9	2,8 k.	2,7	4,3
rezidentų trumpalaikių paskolų dalis, %	12,5	11,9	12,7	25,3	27,3	31,7





## Komercinių bankų paskolos

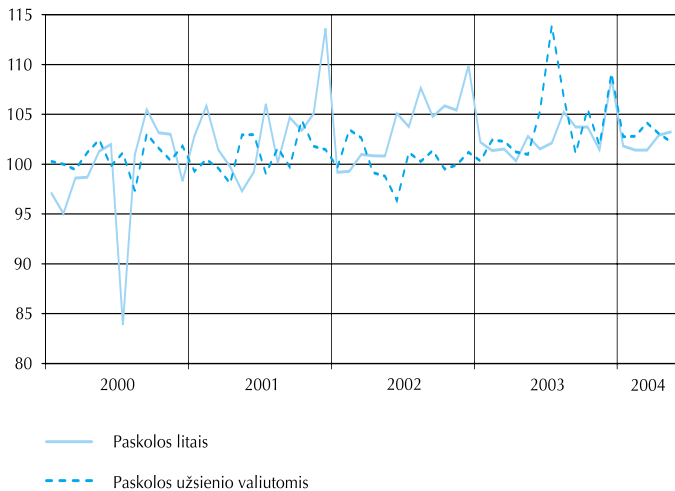
(pabaiga)

	2000	2001	2002	2003	2004	
					04	05
<b>Rezidentų ilgalaikės paskolos:</b>						
iš viso, mln. Lt	3 639,7	4 883,0	6 248,1	10 056,2	11 473,3	12 215,2
daugiau, mažiau (-), %	5,7	34,2	28,0	60,9	3,9	6,5
visų ilgalaikių paskolų dalis, %	99,1	98,4	96,9	97,7	98,2	98,4
<b>paskolos valstybės ne finansų įmonėms:</b>						
mln. Lt	174,1	125,5	64,4	75,1	62,2	61,0
daugiau, mažiau (-), %	9,4 k.	-27,9	-48,7	16,6	0,9	-1,9
rezidentų ilgalaikių paskolų dalis, %	4,8	2,6	1,0	0,8	0,6	0,5
<b>paskolos privačioms verslo įmonėms:</b>						
mln. Lt	2 155,3	2 943,1	3 866,5	6 287,5	7 138,8	7 647,2
daugiau, mažiau (-), %	-4,2	36,6	31,4	62,6	3,3	7,1
rezidentų ilgalaikių paskolų dalis, %	59,2	60,3	61,9	62,5	62,2	62,6
<b>paskolos fiziniams asmenims:</b>						
mln. Lt	507,9	661,9	1 164,8	2 307,2	2 908,1	3 066,3
daugiau, mažiau (-), %	-11,2	30,3	76,0	98,1	7,1	5,4
rezidentų ilgalaikių paskolų dalis, %	14,0	13,5	18,7	22,9	25,3	25,1
<b>kitos paskolos:</b>						
mln. Lt	802,4	1 152,4	1 152,3	1 386,4	1 364,2	1 440,7
daugiau, mažiau (-), %	33,2	43,6	-0,0	20,3	0,9	5,6
rezidentų ilgalaikių paskolų dalis, %	22,0	23,6	18,4	13,8	11,9	11,8

## Komercinių bankų paskolų kaita

(ankstesnis mėn. = 100)

Procentai





## Bankų priimti rezidentų terminuotieji indėliai<sup>1</sup>

	2000	2001	2002	2003	2004	
					04	05
<b>Iš viso priimta indėlių:</b>						
mIn. Lt	24 750,1	32 737,3	41 810,2	59 147,9	6 837,7	6 953,2
daugiau, mažiau (-), %	81,5	32,3	27,7	41,5	-0,4	1,7
<b>Indėliai nacionaline valiuta:</b>						
mIn. Lt	10 857,6	15 030,3	23 394,1	36 298,9	4 262,5	4 626,7
daugiau, mažiau (-), %	47,8	38,4	55,6	55,2	5,6	8,5
priimtų indėlių dalis, %	43,9	45,9	56,0	61,4	62,3	66,5
<b>Indėliai užsienio valiutomis:</b>						
mIn. Lt	13 892,5	17 707,0	18 416,0	22 849,0	2 575,2	2 326,5
daugiau, mažiau (-), %	2,2 k.	27,5	4,0	24,1	-9,0	-9,7
priimtų indėlių dalis, %	56,1	54,1	44,0	38,6	37,7	33,5
<b>Indėliai JAV doleriais:</b>						
mIn. Lt	13 086,8	15 541,1	13 053,1	8 894,2	679,2	787,1
daugiau, mažiau (-), %	2,2 k.	18,8	-16,0	-31,9	-37,1	15,9
priimtų indėlių užsienio valiutomis dalis, %	94,2	87,8	70,9	38,9	26,4	33,8
<b>Indėliai eurais:</b>						
mIn. Lt	805,8	2 160,7	5 356,9	13 675,3	1 871,8	1 511,3
daugiau, mažiau (-), %	3,0 k.	2,7 k.	2,5 k.	2,6 k.	25,1	-19,3
priimtų indėlių užsienio valiutomis dalis, %	5,8	12,2	29,1	59,9	72,7	65,0

<sup>1</sup> Nurodytą laikotarpį priimtų indėlių apimtis.

## Bankų priimti rezidentų terminuotieji indėliai<sup>1</sup>

(tęsinys)

	2000	2001	2002	2003	2004	
					04	05
<b>Priimta indėlių nacionaline valiuta:</b>						
<b>iki 1 mėn.:</b>						
mln. Lt	7 979,9	11 073,4	18 163,8	29 626,3	3 616,9	3 962,5
daugiau, mažiau (-), %	62,1	38,8	64,0	63,1	7,4	9,6
priimtų indėlių nacionaline valiuta dalis, %	73,5	73,7	77,6	81,6	84,9	85,6
<b>ilgiau kaip 1 mėn.:</b>						
mln. Lt	2 877,7	3 956,9	5 230,3	6 672,6	645,7	664,2
daugiau, mažiau (-), %	18,7	37,5	32,2	27,6	-3,1	2,9
priimtų indėlių nacionaline valiuta dalis, %	26,5	26,3	22,4	18,4	15,1	14,4
<b>1-3 mėn.:</b>						
mln. Lt	1 208,0	1 479,9	1 831,9	2 385,7	263,9	253,8
daugiau, mažiau (-), %	-2,3	22,5	23,8	30,2	5,0	-3,9
dalis <sup>2</sup> , %	42,0	37,4	35,0	35,8	40,9	38,2
<b>3-6 mėn.:</b>						
mln. Lt	980,7	1 324,6	1 696,5	2 141,2	168,2	194,8
daugiau, mažiau (-), %	36,1	35,1	28,1	26,2	-10,6	15,8
dalis <sup>2</sup> , %	34,1	33,5	32,4	32,1	26,0	29,3
<b>6-12 mėn.:</b>						
mln. Lt	522,4	820,1	1 116,8	1 376,8	111,6	127,2
daugiau, mažiau (-), %	53,4	57,0	36,2	23,3	-5,1	13,9
dalis <sup>2</sup> , %	18,1	20,7	21,4	20,6	17,3	19,2
<b>1-2 m.:</b>						
mln. Lt	161,0	319,1	454,0	602,1	80,0	67,8
daugiau, mažiau (-), %	28,8	98,2	42,3	32,6	-2,2	-15,2
dalis <sup>2</sup> , %	5,6	8,1	8,7	9,0	12,4	10,2
<b>ilgiau kaip 2 m.:</b>						
mln. Lt	5,6	13,3	131,2	166,9	21,9	20,7
daugiau, mažiau (-), %	2,8 k.	2,4 k.	9,8 k.	27,2	-20,1	-5,5
dalis <sup>2</sup> , %	0,2	0,3	2,5	2,5	3,4	3,1

<sup>1</sup> Nurodytą laikotarpį priimtų indėlių apimtis.

<sup>2</sup> Priimtų indėlių nacionaline valiuta ilgiau kaip 1 mėn.



## Bankų priimti rezidentų terminuotieji indėliai<sup>1</sup>

(pabaiga)

	2000	2001	2002	2003	2004	
					04	05
<b>Priimta indėlių užsienio valiutomis:</b>						
<b>iki 1 mėn.:</b>						
mln. Lt	8 004,4	10 477,9	11 918,4	17 734,0	2 228,4	1 943,4
daugiau, mažiau (-), %	4,4 k.	30,9	13,7	48,8	-7,8	-12,8
priimtų indėlių užsienio valiutomis dalis, %	57,6	59,2	64,7	77,6	86,5	83,5
<b>ilgiau kaip 1 mėn.:</b>						
mln. Lt	5 888,1	7 229,1	6 497,7	5 115,0	346,8	383,0
daugiau, mažiau (-), %	31,8	22,8	-10,1	-21,3	-16,0	10,4
priimtų indėlių užsienio valiutomis dalis, %	42,4	40,8	35,3	22,4	13,5	16,5
<b>1-3 mėn.:</b>						
mln. Lt	2 230,8	2 927,8	2 789,1	2 429,2	155,6	168,2
daugiau, mažiau (-), %	6,5	31,2	-4,7	-12,9	-24,6	8,1
dalis <sup>2</sup> , %	37,9	40,5	42,9	47,5	44,8	43,9
<b>3-6 mėn.:</b>						
mln. Lt	2 271,0	2 555,8	2 339,7	1 528,1	96,6	112,5
daugiau, mažiau (-), %	40,2	12,5	-8,5	-34,7	-5,3	16,4
dalis <sup>2</sup> , %	38,6	35,4	36,0	29,9	27,9	29,4
<b>6-12 mėn.:</b>						
mln. Lt	1 097,7	1 259,0	931,1	757,1	53,3	65,5
daugiau, mažiau (-), %	80,1	14,7	-26,0	-18,7	-3,3	22,8
dalis <sup>2</sup> , %	18,6	17,4	14,3	14,8	15,4	17,1
<b>1-2 m.:</b>						
mln. Lt	268,5	476,0	353,4	314,8	30,6	24,7
daugiau, mažiau (-), %	88,0	77,3	-25,8	-10,9	-2,3	-19,2
dalis <sup>2</sup> , %	4,6	6,6	5,5	6,1	8,8	6,5
<b>ilgiau kaip 2 m.:</b>						
mln. Lt	20,1	10,4	84,4	85,7	10,6	12,1
daugiau, mažiau (-), %	11,6 k.	-48,2	8,1 k.	1,5	-40,6	13,4
dalis <sup>2</sup> , %	0,3	0,1	1,3	1,7	3,1	3,1

<sup>1</sup> Nurodytą laikotarpį priimtų indėlių apimtis.

<sup>2</sup> Priimtų indėlių užsienio valiutomis ilgiau kaip 1 mėn.

## Bankų priimti fizinių asmenų terminuotieji indėliai<sup>1</sup>

	2000	2001	2002	2003	2004	
					04	05
<b>Iš viso priimta indėlių:</b>						
mln. Lt	8 168,0	10 417,2	11 992,8	10 996,2	1 081,1	1 146,2
daugiau, mažiau (-), %	19,8	27,5	15,1	-8,3	-3,1	6,0
<b>Indėliai nacionaline valiuta:</b>						
mln. Lt	2 410,8	3 175,7	4 841,4	6 200,6	624,3	645,2
daugiau, mažiau (-), %	7,0	31,7	52,4	28,1	-3,3	3,3
priimtų indėlių dalis, %	29,5	30,5	40,4	56,4	57,7	56,3
<b>Indėliai užsienio valiutomis:</b>						
mln. Lt	5 757,1	7 241,4	7 151,5	4 795,5	456,8	501,0
daugiau, mažiau (-), %	26,2	25,8	-1,2	-32,9	-2,9	9,7
priimtų indėlių dalis, %	70,5	69,5	59,6	43,6	42,3	43,7

<sup>1</sup> Nurodytą laikotarpį priimtų indėlių apimtis.



## Bankų suteiktos rezidentams paskolos<sup>1</sup>

	2000	2001	2002	2003	2004	
					04	05
<b>Iš viso suteikta paskolų:</b>						
mIn. Lt	4 116,9	5 281,8	7 359,3	10 073,9	852,9	1 039,0
daugiau, mažiau (-), %	-10,3	28,3	39,3	36,9	-8,4	21,8
<b>Paskolos nacionaline valiuta:</b>						
mIn. Lt	1 415,4	2 177,6	3 671,5	4 620,9	363,9	475,4
daugiau, mažiau (-), %	-25,7	53,8	68,6	25,9	-29,4	30,6
suteiktų paskolų dalis, %	34,4	41,2	49,9	45,9	42,7	45,8
<b>Paskolos užsienio valiutomis:</b>						
mIn. Lt	2 701,5	3 104,2	3 687,8	5 453,0	489,0	563,6
daugiau, mažiau (-), %	0,6	14,9	18,8	47,9	17,6	15,3
suteiktų paskolų dalis, %	65,6	58,8	50,1	54,1	57,3	54,2
<b>Paskolos JAV doleriais:</b>						
mIn. Lt	1 990,4	2 010,7	1 086,6	1 165,1	22,1	149,0
daugiau, mažiau (-), %	-17,3	1,0	-46,0	7,2	-18,8	6,8 k.
suteiktų paskolų užsienio valiutomis dalis, %	73,7	64,8	29,5	21,4	4,5	26,4
<b>Paskolos eurais:</b>						
mIn. Lt	711,0	1 093,2	2 601,1	4 285,4	466,9	414,6
daugiau, mažiau (-), %	2,6 k.	53,8	2,4 k.	64,7	20,2	-11,2
suteiktų paskolų užsienio valiutomis dalis, %	26,3	35,2	70,5	78,6	95,5	73,6

## Bankų suteiktos rezidentams paskolos<sup>1</sup>

(tęsinys)

	2000	2001	2002	2003	2004	
					04	05
<b>Suteikta paskolų nacionaline valiuta:</b>						
<b>iki 1 mėn.:</b>						
mln. Lt	22,2	22,2	10,4	24,1	2,5	3,4
daugiau, mažiau (-), %	-90,8	0,2	-53,1	2,3 k.	224,5 k.	37,7
suteiktų paskolų nacionaline valiuta dalis, %	1,6	1,0	0,3	0,5	0,7	0,7
<b>1-3 mėn.:</b>						
mln. Lt	60,5	120,3	80,8	83,1	4,2	7,5
daugiau, mažiau (-), %	-28,4	99,0	-32,9	2,9	-49,0	78,8
suteiktų paskolų nacionaline valiuta dalis, %	4,3	5,5	2,2	1,8	1,1	1,6
<b>3-6 mėn.:</b>						
mln. Lt	145,9	135,0	235,3	322,8	20,2	12,0
daugiau, mažiau (-), %	21,3	-7,5	74,3	37,2	2,1 k.	-40,6
suteiktų paskolų nacionaline valiuta dalis, %	10,3	6,2	6,4	7,0	5,5	2,5
<b>6-12 mėn.:</b>						
mln. Lt	764,4	833,4	1 284,3	1 225,9	60,0	65,8
daugiau, mažiau (-), %	-13,7	9,0	54,1	-4,5	-17,2	9,5
suteiktų paskolų nacionaline valiuta dalis, %	54,0	38,3	35,0	26,5	16,5	13,9
<b>1-5 m.:</b>						
mln. Lt	303,6	738,0	1 124,5	1 587,1	202,6	262,6
daugiau, mažiau (-), %	-33,6	2,4 k.	52,4	41,1	-33,9	29,6
suteiktų paskolų nacionaline valiuta dalis, %	21,4	33,9	30,6	34,4	55,7	55,2
<b>ilgiau kaip 5 m.:</b>						
mln. Lt	118,9	328,6	936,3	1 377,9	74,4	124,2
daugiau, mažiau (-), %	3,8	2,8 k.	2,8 k.	47,2	-37,3	66,8
suteiktų paskolų nacionaline valiuta dalis, %	8,4	15,1	25,5	29,8	20,5	26,1





## Bankų suteiktos rezidentams paskolos<sup>1</sup>

(pabaiga)

	2000	2001	2002	2003	2004	
					04	05
<b>Suteikta paskolų užsienio valiutomis:</b>						
<b>iki 1 mėn.:</b>						
mln. Lt	74,6	47,9	30,3	72,1	0,1	–
daugiau, mažiau (–), %	97,0	–35,7	–36,8	2,4 k.	–96,3	–
suteiktų paskolų užsienio valiutomis dalis, %	2,8	1,5	0,8	1,3	0,0	–
<b>1–3 mėn.:</b>						
mln. Lt	143,5	135,5	151,3	106,4	5,2	8,8
daugiau, mažiau (–), %	–30,2	–5,6	11,7	–29,7	–23,2	69,3
suteiktų paskolų užsienio valiutomis dalis, %	5,3	4,4	4,1	1,9	1,1	1,5
<b>3–6 mėn.:</b>						
mln. Lt	160,1	181,5	188,3	188,7	1,5	19,1
daugiau, mažiau (–), %	–23,5	13,4	3,7	0,2	–76,8	12,8 k.
suteiktų paskolų užsienio valiutomis dalis, %	5,9	5,8	5,1	3,5	0,3	3,4
<b>6–12 mėn.:</b>						
mln. Lt	1 157,2	883,4	823,8	958,7	57,5	42,7
daugiau, mažiau (–), %	17,9	–23,7	–6,7	16,4	45,7	–25,8
suteiktų paskolų užsienio valiutomis dalis, %	42,8	28,5	22,3	17,6	11,8	7,6
<b>1–5 m.:</b>						
mln. Lt	858,1	1 271,6	1 485,1	1 434,7	129,7	104,7
daugiau, mažiau (–), %	–4,3	48,2	16,8	–3,4	48,6	–19,3
suteiktų paskolų užsienio valiutomis dalis, %	31,8	41,0	40,3	26,3	26,5	18,6
<b>ilgiau kaip 5 m.:</b>						
mln. Lt	308,0	584,2	1 009,0	2 692,5	294,9	388,4
daugiau, mažiau (–), %	–12,9	89,7	72,7	2,7 k.	8,4	31,7
suteiktų paskolų užsienio valiutomis dalis, %	11,4	18,8	27,4	49,4	60,3	68,9

<sup>1</sup> Nurodytą laikotarpį suteiktų paskolų apimtis.

## Bankų suteiktos fiziniams asmenims paskolos<sup>1</sup>

	2000	2001	2002	2003	2004	
					04	05
<b>Iš viso suteikta paskolų:</b>						
mln. Lt	471,7	650,1	1 197,7	1 908,4	281,5	287,1
daugiau, mažiau (-), %	-11,3	37,8	84,2	59,3	19,9	2,0
<b>Paskolos vartojimo prekėms ir paslaugoms įsigyti:</b>						
mln. Lt	104,1	103,8	140,2	324,2	84,2	74,7
daugiau, mažiau (-), %	-16,1	-0,3	35,0	2,3 k.	43,3	-11,3
suteiktų paskolų dalis, %	22,1	16,0	11,7	17,0	29,9	26,0
<b>Paskolos gyvenamajam būstui įsigyti:</b>						
mln. Lt	193,2	369,3	727,1	1 199,9	150,8	155,8
daugiau, mažiau (-), %	-2,7	91,1	96,9	65,0	10,7	3,3
suteiktų paskolų dalis, %	41,0	56,8	60,7	62,9	53,6	54,3
<b>Paskolos nacionaline valiuta:</b>						
mln. Lt	209,4	387,6	881,8	1 284,1	167,9	164,7
daugiau, mažiau (-), %	-25,5	85,1	2,3 k.	45,6	24,0	-2,0
suteiktų paskolų dalis, %	44,4	59,6	73,6	67,3	59,7	57,4
<b>paskolos vartojimo prekėms ir paslaugoms įsigyti:</b>						
mln. Lt	79,7	92,6	134,0	321,8	82,8	71,5
daugiau, mažiau (-), %	-21,6	16,2	44,6	2,4 k.	43,4	-13,7
suteiktų paskolų nacionaline valiuta dalis, %	38,1	23,9	15,2	25,1	49,3	43,4
<b>paskolos gyvenamajam būstui įsigyti:</b>						
mln. Lt	64,5	211,9	572,4	692,4	51,1	53,4
daugiau, mažiau (-), %	-21,1	3,3 k.	2,7 k.	21,0	0,8	4,6
suteiktų paskolų nacionaline valiuta dalis, %	30,8	54,7	64,9	53,9	30,4	32,5



## Bankų suteiktos fiziniams asmenims paskolos<sup>1</sup>

(tęsinys)

	2000	2001	2002	2003	2004	
					04	05
<b>Paskolos užsienio valiutomis:</b>						
mln. Lt	262,3	262,5	315,9	624,3	113,5	122,4
daugiau, mažiau (-), %	4,8	0,1	20,3	97,6	14,3	7,8
suteiktų paskolų dalis, %	55,6	40,4	26,4	32,7	40,3	42,6
<b>paskolos vartojimo prekėms ir paslaugoms įsigyti:</b>						
mln. Lt	24,4	11,2	6,2	2,4	1,4	3,2
daugiau, mažiau (-), %	9,1	-54,2	-44,6	-62,1	38,2	2,3 k.
suteiktų paskolų užsienio valiutomis dalis, %	9,3	4,3	2,0	0,4	1,2	2,6
<b>paskolos gyvenamajam būstui įsigyti:</b>						
mln. Lt	128,8	157,4	154,6	507,6	99,8	102,4
daugiau, mažiau (-), %	10,1	22,2	-1,8	3,3 k.	16,6	2,6
suteiktų paskolų užsienio valiutomis dalis, %	49,1	60,0	49,0	81,3	87,9	83,6

<sup>1</sup> Nurodytą laikotarpį suteiktų paskolų apimtis.

## Tarptankinio skolinimo rinkos sandoriai<sup>1</sup>

	2000	2001	2002	2003	2004	
					04	05
<b>Visi sandoriai:</b>						
mln. Lt	4 923,8	7 780,0	14 755,2	20 680,8	3 531,3	3 240,0
daugiau, mažiau (-), %	-22,1	58,0	89,7	40,2	2,4	-8,2
<b>Sandoriai nacionaline valiuta:</b>						
mln. Lt	3 682,7	6 604,3	11 455,3	13 949,9	2 711,2	2 261,2
daugiau, mažiau (-), %	6,3	79,3	73,5	21,8	12,3	-16,6
sudarytų sandorių dalis, %	74,8	84,9	77,6	67,5	76,8	69,8
<b>Sandoriai užsienio valiutomis:</b>						
mln. Lt	1 241,1	1 175,7	3 299,8	6 730,9	820,1	978,8
daugiau, mažiau (-), %	-56,6	-5,3	2,8 k.	2,0 k.	-20,7	19,3
sudarytų sandorių dalis, %	25,2	15,1	22,4	32,5	23,2	30,2
<b>sandoriai JAV doleriais:</b>						
mln. Lt	1 186,1	989,6	2 720,3	3 035,0	532,5	647,6
daugiau, mažiau (-), %	-55,8	-16,6	2,7 k.	11,6	-0,1	21,6
sudarytų sandorių užsienio valiutomis dalis, %	95,6	84,2	82,4	45,1	64,9	66,2
<b>sandoriai eurais:</b>						
mln. Lt	54,0	184,7	577,3	3 666,5	287,6	330,9
daugiau, mažiau (-), %	-68,7	3,4 k.	3,1 k.	6,4 k.	-42,6	15,1
sudarytų sandorių užsienio valiutomis dalis, %	4,4	15,7	17,5	54,5	35,1	33,8

<sup>1</sup> Nurodytą laikotarpį tarp bankų rezidentų sudarytų sandorių apimtis.



## Vidutinės rezidentų indėlių metų palūkanų normos

(procentais)

	2000	2001	2002	2003	2004	
					04	05
<b>Indėliai iki pareikalavimo<sup>1</sup>:</b>						
nacionaline valiuta	1,54	1,16	0,48	0,27	0,23	0,24
užsienio valiutomis	1,07	0,80	0,35	0,20	0,20	0,19
JAV doleriais	1,21	0,92	0,37	0,19	0,19	0,19
eurais	0,75	0,53	0,37	0,23	0,23	0,22
<b>Terminuotieji indėliai<sup>2</sup>:</b>						
nacionaline valiuta	3,80	2,98	1,67	1,27	0,95	1,04
užsienio valiutomis	4,41	3,06	1,80	1,51	1,30	1,33
JAV doleriais	4,56	3,17	1,48	1,03	0,79	0,82
eurais	2,05	2,31	2,58	1,78	1,46	1,56
<b>Terminuotieji indėliai nacionaline valiuta<sup>2</sup>:</b>						
iki 1 mėn.	2,54	2,15	1,22	0,99	0,72	0,84
ilgiau kaip 1 mėn.	7,29	5,29	3,23	2,50	2,25	2,25
1–3 mėn.	6,71	4,53	2,63	2,04	1,81	1,90
3–6 mėn.	7,37	5,29	3,13	2,39	2,20	2,12
6–12 mėn.	8,00	6,05	3,77	2,95	2,62	2,60
1–2 m.	8,87	6,78	4,49	3,54	3,18	3,17
ilgiau kaip 2 m.	6,35	6,13	3,82	3,16	2,62	2,62
<b>Terminuotieji indėliai užsienio valiutomis<sup>2</sup>:</b>						
iki 1 mėn.	4,09	2,49	1,70	1,44	1,26	1,27
ilgiau kaip 1 mėn.	4,86	3,89	1,98	1,73	1,53	1,59
1–3 mėn.	4,46	3,53	1,85	1,62	1,47	1,52
3–6 mėn.	4,91	3,95	1,94	1,68	1,36	1,47
6–12 mėn.	5,28	4,22	2,16	1,95	1,59	1,69
1–2 m.	5,87	4,92	2,76	2,23	2,09	2,13
ilgiau kaip 2 m.	5,15	3,99	2,39	2,20	2,18	1,99

<sup>1</sup> Vidurkis laikotarpio pabaigoje.

<sup>2</sup> Vidurkis nurodytą laikotarpį.

## Vidutinės fizinių asmenų terminuotųjų indėlių metų palūkanų normos<sup>1</sup>

(procentais)

	2000	2001	2002	2003	2004	
					04	05
<b>Indėliai nacionaline valiuta</b>	7,18	5,15	3,00	2,33	2,05	2,04
lki 1 mėn.	5,76	3,87	1,93	1,47	1,33	1,33
1–3 mėn.	6,77	4,56	2,58	1,97	1,71	1,81
3–6 mėn.	7,30	5,26	3,07	2,38	2,15	2,13
6–12 mėn.	7,99	5,90	3,68	2,94	2,61	2,59
1–2 m.	8,90	6,78	4,47	3,53	3,18	3,14
Ilgiau kaip 2 m.	8,49	6,49	3,76	3,20	2,66	2,59
<b>Indėliai užsienio valiutomis</b>	4,74	3,82	1,83	1,59	1,35	1,39
lki 1 mėn.	3,95	3,20	1,49	1,26	1,18	1,32
1–3 mėn.	4,31	3,50	1,72	1,44	1,22	1,23
3–6 mėn.	4,89	3,95	1,90	1,61	1,32	1,34
6–12 mėn.	5,29	4,22	2,16	1,94	1,59	1,68
1–2 m.	5,87	4,90	2,76	2,23	2,10	2,12
Ilgiau kaip 2 m.	6,02	4,11	2,39	2,21	2,19	2,02

<sup>1</sup> Vidurkis nurodytą laikotarpį.



## Vidutinės paskolų rezidentams metų palūkanų normos<sup>1</sup>

(procentais)

	2000	2001	2002	2003	2004	
					04	05
<b>Paskolos:</b>						
nacionaline valiuta	11,89	9,28	6,63	5,77	6,32	5,86
užsienio valiutomis	10,62	7,86	5,72	4,12	4,14	4,25
JAV doleriais	11,19	8,41	5,80	3,50	6,76	4,59
eurais	9,01	6,84	5,68	4,30	4,02	4,13
<b>Paskolos nacionaline valiuta:</b>						
iki 1 mėn.	12,59	9,12	6,69	6,65	6,29	6,46
1–3 mėn.	13,03	9,04	6,97	5,65	6,21	6,31
3–6 mėn.	11,91	8,82	6,02	5,21	7,20	6,05
6–12 mėn.	12,05	9,82	6,69	5,76	5,52	5,29
1–5 m.	11,79	8,91	7,12	6,59	7,07	6,52
ilgiau kaip 5 m.	10,39	9,03	6,10	4,95	4,71	4,71
<b>Paskolos užsienio valiutomis:</b>						
iki 1 mėn.	11,83	8,78	6,85	6,21	5,93	–
1–3 mėn.	12,28	10,28	6,99	6,22	5,32	3,13
3–6 mėn.	11,05	8,44	6,69	4,29	4,31	6,74
6–12 mėn.	10,68	8,02	5,98	4,83	3,99	4,39
1–5 m.	10,12	7,67	5,49	4,21	4,46	4,41
ilgiau kaip 5 m.	10,46	7,20	5,44	3,68	4,01	4,10

<sup>1</sup> Vidurkis nurodytą laikotarpį.

## Vidutinės paskolų fiziniams asmenims metų palūkanų normos<sup>1</sup>

(procentais)

	2000	2001	2002	2003	2004	
					04	05
<b>Paskolos nacionaline valiuta</b>	12,65	9,96	7,00	6,22	7,38	7,13
lki 1 mėn.	12,19	11,88	7,20	6,77	5,24	–
1–3 mėn.	15,50	9,08	14,88	5,83	7,00	7,49
3–6 mėn.	13,01	10,99	8,68	6,30	6,85	6,16
6–12 mėn.	13,82	11,42	8,17	7,24	6,86	7,12
1–5 m.	14,21	11,46	8,90	8,33	9,18	9,04
Ilgiau kaip 5 m.	8,30	8,49	6,04	4,90	4,64	4,62
Paskolos vartojimo prekėms ir paslaugoms įsigyti	14,46	12,11	10,70	9,40	9,89	9,99
Paskolos gyvenamajam būstui įsigyti	10,40	8,77	6,05	4,84	4,54	4,58
<b>Paskolos užsienio valiutomis</b>	11,45	8,31	6,11	4,18	3,85	3,94
lki 1 mėn.	13,38	12,65	5,40	8,50	7,00	–
1–3 mėn.	10,96	12,00	6,69	8,29	–	–
3–6 mėn.	13,22	10,25	6,73	5,94	–	5,12
6–12 mėn.	11,85	9,91	6,51	5,31	7,91	4,79
1–5 m.	11,41	9,18	5,97	5,15	4,79	4,66
Ilgiau kaip 5 m.	11,07	7,37	5,89	3,96	3,74	3,83
Paskolos vartojimo prekėms ir paslaugoms įsigyti	12,28	10,34	7,62	7,13	5,18	4,53
Paskolos gyvenamajam būstui įsigyti	11,31	7,68	5,87	3,95	3,74	3,83

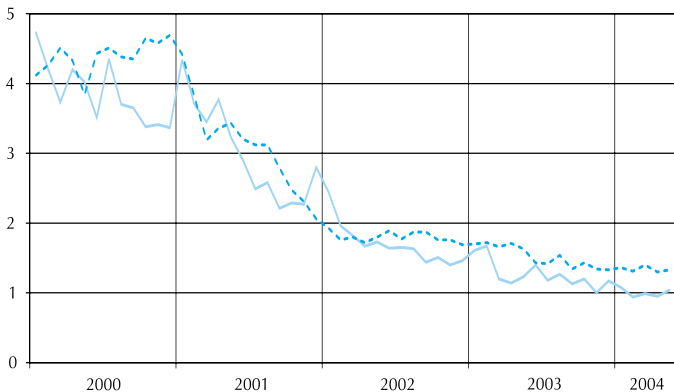
<sup>1</sup> Vidurkis nurodytą laikotarpį.



## Vidutinės rezidentų terminuotųjų indėlių metų palūkanų normos



Procentai

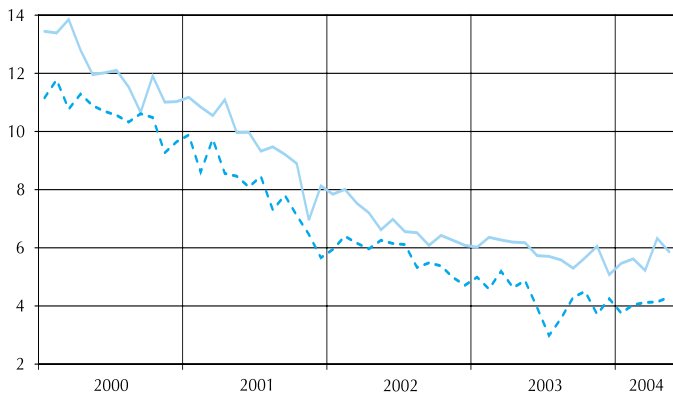


— Indėliai litais

- - - Indėliai užsienio valiutomis

## Vidutinės paskolų rezidentams metų palūkanų normos

Procentai



— Paskolos litais

- - - Paskolos užsienio valiutomis

## Vidutinės tarpbankinio skolinimo rinkos sandorių metų palūkanų normos<sup>1</sup>



(procentais)

	2000	2001	2002	2003	2004	
					04	05
<b>Nacionaline valiuta</b>	4,08	3,46	2,35	1,79	1,60	1,57
1 d.	3,77	3,41	2,27	1,76	1,59	1,53
2–7 d.	4,73	3,65	2,62	1,93	1,89	1,82
8 d. – 1 mėn.	5,17	3,59	2,40	1,89	1,90	1,98
1–3 mėn.	6,11	4,70	2,71	2,34	2,30	2,31
3–6 mėn.	11,63	4,30	3,76	2,30	–	–
Ilgiau kaip 6 mėn.	5,06	3,99	3,26	3,14	–	–
<b>Užsienio valiutomis</b>	5,94	3,58	1,94	1,71	1,42	1,36
1 d.	5,84	3,63	1,91	1,75	1,44	1,37
2–7 d.	6,11	3,33	1,93	1,48	1,13	1,11
8 d. – 1 mėn.	6,37	3,72	2,44	1,73	–	–
1–3 mėn.	6,24	6,00	3,01	2,67	–	–
3–6 mėn.	6,83	–	–	–	–	–
Ilgiau kaip 6 mėn.	7,11	–	1,60	2,24	2,15	–

## Vidutinės tarpbankinio skolinimo rinkos sandorių metų palūkanų normos<sup>1</sup>

(tęsinys)

	2000	2001	2002	2003	2004	
					04	05
<b>JAV doleriais</b>	6,00	3,53	1,67	1,11	1,01	0,99
1 d.	5,90	3,60	1,64	1,11	1,01	0,99
2–7 d.	6,25	3,19	1,67	1,09	1,00	1,01
8 d. – 1 mėn.	6,44	3,72	2,09	1,14	–	–
1–3 mėn.	6,45	6,00	1,82	2,67	–	–
3–6 mėn.	6,83	–	–	–	–	–
Ilgiau kaip 6 mėn.	10,57	–	1,60	1,58	–	–
<b>Eurais</b>	4,37	3,76	3,22	2,18	2,19	2,07
1 d.	3,98	3,70	3,17	2,17	2,20	2,07
2–7 d.	3,99	4,01	3,32	2,20	2,03	2,10
8 d. – 1 mėn.	4,59	–	3,34	2,46	–	–
1–3 mėn.	5,60	–	3,31	–	–	–
3–6 mėn.	–	–	–	–	–	–
Ilgiau kaip 6 mėn.	6,34	–	–	2,32	2,15	–

<sup>1</sup> Vidurkis nurodytą laikotarpį.



## Vyriausybės vertybinių popierių pirminė rinka

	2000	2001	2002	2003	2004	
					04	05
<b>Surengta aukcionų</b>	60	52	45	50	3	4
<b>Iždo vekselių paklausa aukcionuose:</b>						
mln. Lt	3 677,0	1 393,2	1 325,1	1 206,2	65,4	91,4
daugiau, mažiau (-), %	-39,2	-62,1	-4,9	-9,0	-61,7	39,8
<b>Vyriausybės obligacijų paklausa aukcionuose:</b>						
mln. Lt	923,0	1 394,4	1 927,5	1 600,6	147,4	168,4
daugiau, mažiau (-), %	10,1 k.	51,1	38,2	-17,0	4,4	14,2
<b>Parduota išdo vekselių nominaliajia verte:</b>						
mln. Lt	1 966,3	760,6	680,3	659,6	46,9	40,0
daugiau, mažiau (-), %	-47,4	-61,3	-10,6	-3,0	-14,7	-14,7
<b>Parduota Vyriausybės obligacijų nominaliajia verte:</b>						
mln. Lt	486,4	680,0	949,3	994,2	49,9	79,7
daugiau, mažiau (-), %	11,7 k.	39,8	39,6	4,7	-17,0	59,8

## Vyriausybės vertybinių popierių pirminė rinka

(tęsinys)

	2000	2001	2002	2003	2004	
					04	05
<b>Išpirkta išdo vekselių:</b>						
mln. Lt	2 127,2	1 176,9	660,0	725,3	102,9	44,6
daugiau, mažiau (-), %	-50,2	-44,7	-43,9	9,9	-	-56,7
<b>Išpirkta Vyriausybės obligacijų:</b>						
mln. Lt	-	41,5	228,8	367,6	-	100,0
daugiau, mažiau (-), %	-	-	5,5 k.	60,6	-	-
<b>Iždo vekseliai apyvartoje (laikotarpio pabaigoje):</b>						
mln. Lt	996,3	579,0	600,3	534,6	488,6	484,0
daugiau, mažiau (-), %	-13,9	-41,9	3,7	-10,9	-5,1	-0,9
<b>Vyriausybės obligacijos apyvartoje (laikotarpio pabaigoje):</b>						
mln. Lt	527,8	1 166,4	1 886,9	2 513,5	2 643,9	2 593,6
daugiau, mažiau (-), %	12,7 k.	2,2 k.	61,8	33,2	1,9	-1,9
<b>Vidutinis išdo vekselių pelningumas aukcionuose, %</b>						
	8,85	5,67	3,69	2,49	2,01	2,03
<b>Vidutinis Vyriausybės obligacijų pelningumas aukcionuose, %</b>						
	11,10	7,24	5,20	4,42	3,39	3,65



## Valiutų rinkos apyvarta<sup>1</sup>

	2000	2001	2002	2003	2004	
					04	05
<b>Valiutų rinkos apyvarta:</b>						
mlrd. Lt	59,9	84,6	226,2	189,3	11,4	10,2
daugiau, mažiau (-), %	7,4	41,2	2,7 k.	-16,3	-13,9	-10,8
<b>Valiutų rinkos sandoriai grynaisiais pinigais:</b>						
mlrd. Lt	6,7	6,6	7,9	7,1	0,4	0,4
daugiau, mažiau (-), %	-7,5	-1,1	18,3	-9,1	-12,6	-3,6
valiutų rinkos apyvartos dalis, %	11,2	7,9	3,5	3,8	3,9	4,2
<b>Valiutų rinkos sandoriai negrynaisiais pinigais:</b>						
mlrd. Lt	53,2	77,9	218,4	182,1	11,0	9,8
daugiau, mažiau (-), %	9,7	46,5	2,8 k.	-16,6	-14,0	-11,1
valiutų rinkos apyvartos dalis, %	88,8	92,1	96,5	96,2	96,1	95,8
<b>Neatidėliotini sandoriai:</b>						
mlrd. Lt	41,7	59,1	189,5	142,0	6,5	5,7
daugiau, mažiau (-), %	8,3	41,6	3,2 k.	-25,1	-16,8	-12,3
valiutų rinkos apyvartos dalis, %	69,7	69,9	83,8	75,0	56,9	56,0

## Valiutų rinkos apyvarta<sup>1</sup>

(tęsinys)

	2000	2001	2002	2003	2004		
					04	05	
<b>Išankstiniai sandoriai:</b>							
mlrd. Lt	1,2	3,5	2,8	4,4	0,8	0,7	
daugiau, mažiau (-), %	3,9 k.	2,8 k.	-17,6	54,5	9,5	-15,2	
valiutų rinkos apyvartos dalis, %	2,1	4,1	1,3	2,3	7,4	7,0	
<b>Apsikeitimo sandoriai:</b>							
mlrd. Lt	8,4	12,3	26,0	35,8	3,6	3,3	
daugiau, mažiau (-), %	6,9	45,7	2,1 k.	37,4	-12,9	-8,1	
valiutų rinkos apyvartos dalis, %	14,1	14,5	11,5	18,9	31,8	32,8	
<b>Pasirinkimo sandoriai:</b>							
mlrd. Lt	1,8	3,1	0,0	0,0	0,0	0,0	
daugiau, mažiau (-), %	0,4	73,8	-99,9	5,3 k.	-11,8	13,3	
valiutų rinkos apyvartos dalis, %	3,0	3,7	0,0	0,0	0,0	0,0	

<sup>1</sup> Valiutų pirkimo ir pardavimo už litus sandorių apyvarta, atėmus besidubliuojančių sandorių tarp rezidentų kredito įstaigų (bankų) duomenis.





## Mokėjimų balansas

	2000	2001	2002	2003
<b>Einamoji sąskaita:</b>				
mln. Lt	-2 699,59	-2 294,96	-2 670,59	-3 671,62
palyginta su BVP, %	-5,9	-4,7	-5,2	-6,6
<b>Užsienio prekybos balansas<sup>1</sup>:</b>				
mln. Lt	-4 415,07	-4 432,16	-4 867,76	-4 905,56
palyginta su BVP, %	-9,7	-9,2	-9,4	-8,8
<b>Kapitalo sąskaita, mln. Lt</b>	8,59	5,53	203,79	204,97
<b>Finansinė sąskaita<sup>2</sup>, mln. Lt</b>	2 182,15	1 674,28	1 903,77	2 786,45
Lietuvos investicijos užsienyje, mln. Lt	-420,68	-750,51	155,83	-613,53
Užsienio investicijos Lietuvoje, mln. Lt	3 125,68	3 724,87	3 358,74	5 047,64
Oficialiosios tarptautinės atsargos, mln. Lt	-522,85	-1 300,08	-1 610,80	-1 647,66
<b>Klaidos ir praleidimai, mln. Lt</b>	508,85	615,15	563,03	680,20

<sup>1</sup> Įvertinta f.o.b. kainomis.

<sup>2</sup> Finansinės sąskaitos pokyčiai: (-) – užsienio turto padidėjimas arba įsipareigojimų sumažėjimas, (+) – užsienio turto sumažėjimas arba įsipareigojimų padidėjimas.

## Užsienio prekyba

	2000	2001	2002	2003	2004 I ketv.
<b>Eksportas:</b>					
mln. Lt	15 237,5	18 332,0	20 290,7	22 145,1	5 700,9
daugiau, mažiau (-), %	26,8	20,3	10,7	9,1	-5,3
<b>eksportas į ES:</b>					
mln. Lt	7 295,6	8 755,2	9 827,1	9 311,6	2 403,8
daugiau, mažiau (-), %	21,2	20,0	12,2	-5,2	-3,8
eksporto dalis, %	47,9	47,8	48,4	42,0	42,2
<b>eksportas į NVS:</b>					
mln. Lt	2 477,0	3 614,3	3 899,9	3 754,7	843,6
daugiau, mažiau (-), %	13,3	45,9	7,9	-3,7	-16,7
eksporto dalis, %	16,3	19,7	19,2	17,0	14,8
<b>Importas:</b>					
mln. Lt	21 826,0	25 413,2	28 562,2	30 268,7	7 464,5
daugiau, mažiau (-), %	12,9	16,4	12,4	6,0	-13,5
<b>importas iš ES:</b>					
mln. Lt	9 443,7	11 178,2	12 714,4	13 457,6	3 088,8
daugiau, mažiau (-), %	5,0	18,4	13,7	5,8	-17,5
importo dalis, %	43,3	44,0	44,5	44,5	41,4
<b>importas iš NVS:</b>					
mln. Lt	6 910,0	7 469,0	7 431,0	7 663,8	2 102,4
daugiau, mažiau (-), %	46,2	8,1	-0,5	3,1	-4,5
importo dalis, %	31,7	29,4	26,0	25,3	28,2
<b>Balansas, mln. Lt</b>	<b>-6 588,5</b>	<b>-7 081,2</b>	<b>-8 271,5</b>	<b>-8 123,5</b>	<b>-1 763,6</b>

Šaltinis: Statistikos departamento prie Lietuvos Respublikos Vyriausybės duomenys.

## Pagrindiniai užsienio prekybos partneriai 2004 m. pirmąjį ketvirtį



(procentais)

	Eksportas		Importas <sup>1</sup>	
	dalis	daugiau, mažiau (-) <sup>2</sup>	dalis	daugiau, mažiau (-) <sup>2</sup>
Šveicarija	16,8	17,6	0,6	-13,1
Vokietija	10,1	10,3	15,0	14,7
Latvija	8,9	-0,7	1,6	10,4
Rusija	8,0	-12,7	24,4	-3,6
Prancūzija	5,7	41,3	4,3	23,5
Jungtinė Karalystė	5,7	2,5	2,9	9,1
Švedija	4,6	18,3	3,1	9,2
Danija	4,6	8,1	2,7	24,6
Baltarusija	3,8	22,3	1,8	60,1
Lenkija	3,6	7,6	5,1	27,4
Estija	3,6	-19,6	1,1	-38,8
Nyderlandai	3,2	17,9	2,6	29,1
Belgija	2,4	18,5	1,4	-10,0
Jungtinės Amerikos Valstijos	2,3	-17,0	2,7	26,8
Norvegija	2,3	-12,4	1,2	40,1
Italija	2,2	2,7	4,1	13,2
Ukraina	1,8	46,7	1,7	17,9
Turkija	1,8	20,1	0,9	29,9
Suomija	1,1	31,6	1,8	6,1
Ispanija	1,0	29,1	1,4	16,4
Graikija	0,8	44,5	0,5	-34,5
Kazachstanas	0,7	94,4	0,1	2,3 k.

<sup>1</sup> Importo struktūra apskaičiuota pagal prekes kilmės šali.

<sup>2</sup> Palyginta su tuo pačiu 2003 m. laikotarpiu.

Šaltinis: Statistikos departamento prie Lietuvos Respublikos Vyriausybės duomenys.

## Centrinės valdžios skola

	2004 01 31	2004 02 29	2004 03 31	2004 04 30
<b>Visa skola:</b>				
mln. Lt	11 320,5	11 222,5	12 479,5	12 260,1
daugiau, mažiau (-), %	...	-0,9	11,2	-1,8
<b>Vidaus:</b>				
mln. Lt	3 557,5	3 546,7	3 569,6	3 514,0
daugiau, mažiau (-), %	...	-0,3	0,6	-1,6
visos skolos dalis, %	31,4	31,6	28,6	28,7
<b>nefinansiniam sektoriui:</b>				
mln. Lt	382,7	386,2	397,1	394,5
daugiau, mažiau (-), %	...	0,9	2,8	-0,6
vidaus skolos dalis, %	10,8	10,9	11,1	11,2
<b>finansiniam sektoriui:</b>				
mln. Lt	2 455,9	2 461,9	2 509,8	2 489,9
daugiau, mažiau (-), %	...	0,2	1,9	-0,8
vidaus skolos dalis, %	69,0	69,4	70,3	70,9
<b>kitiems kreditoriams:</b>				
mln. Lt	718,9	698,6	662,7	629,6
daugiau, mažiau (-), %	...	-2,8	-5,1	-5,0
vidaus skolos dalis, %	20,2	19,7	18,6	17,9



## Centrinės valdžios skola

(tęsinys)

	2004 01 31	2004 02 29	2004 03 31	2004 04 30
<b>Užsieniui:</b>				
mln. Lt	7 763,0	7 675,9	8 909,9	8 746,1
daugiau, mažiau (-), %	...	-1,1	16,1	-1,8
visos skolos dalis, %	68,6	68,4	71,4	71,3
<b>tarptautinėms plėtros organizacijoms:</b>				
mln. Lt	1 466,8	1 465,3	1 481,1	1 487,5
daugiau, mažiau (-), %	...	-0,1	1,1	0,4
skolos užsieniui dalis, %	18,9	19,1	16,6	17,0
<b>užsienio šalių valdymo institucijoms (dvišalės sutartys):</b>				
mln. Lt	301,0	291,7	301,7	305,4
daugiau, mažiau (-), %	...	-3,1	3,4	1,2
skolos užsieniui dalis, %	3,9	3,8	3,4	3,5
<b>kitiems kreditoriams (t. t. finansų įmonės):</b>				
mln. Lt	5 995,1	5 918,9	7 127,1	6 953,2
daugiau, mažiau (-), %	...	-1,3	20,4	-2,4
skolos užsieniui dalis, %	77,2	77,1	80,0	79,5

Šaltinis: Finansų ministerijos duomenys.

## Kai kurie šalies ekonominės raidos rodikliai

	2000	2001	2002	2003	2004 I ketv.
<b>Bendrasis vidaus produktas</b>					
(galiojusiomis kainomis):					
iš viso, mln. Lt	45 525,9	48 378,7	51 633,3	55 736,7	13 357,0 <sup>1</sup>
vienam gyventojui, Lt	13 009	13 897	14 884	16 136	3 876 <sup>1</sup>
<b>Bendrojo vidaus produkto kaita</b>					
(palyginamosiomis kainomis; daugiau, mažiau (-), %):					
iš viso <sup>2</sup>	3,9	6,4	6,8	9,0	-8,4 7,7 <sup>3</sup>
vienam gyventojui <sup>2</sup>	4,7	6,9	7,1	9,4	-8,2 8,0 <sup>3</sup>
<b>Vidutinis šalies ūkio darbuotojų mėnesio darbo užmokestis, Lt:</b>					
apskaičiuotasis	970,8	982,3	1 013,9	1 055,7	1 145,9
išmokėtasis	692,2	699,4	728,4	775,6	833,3
<b>Vidutinio šalies ūkio darbuotojų mėnesinio darbo užmokesčio kaita<sup>2</sup> (daugiau, mažiau(-), %):</b>					
apskaičiuotojo	-1,7	1,2	3,2	4,1	-5,1
išmokėtojo	-4,2	1,0	4,1	6,5	-4,5
<b>Šalies ūkio darbuotojų realiojo darbo užmokesčio kaita<sup>2</sup> (daugiau, mažiau (-), %)</b>					
	-5,1	-0,3	3,8	7,8	-4,7

<sup>1</sup> Antrasis įvertis.

<sup>2</sup> Palyginta su ankstesniu laikotarpiu.

<sup>3</sup> Palyginta su praėjusių metų atitinkamu laikotarpiu.

Šaltinis: Statistikos departamento prie Lietuvos Respublikos Vyriausybės duomenys.



## Kai kurie šalies ekonominės raidos rodikliai

(tęsinys)

	2000	2001	2002	2003	2004	
					04	05
<b>Infliacija, defliacija (-), %</b>	1,4	2,0	-1,0	-1,3	0,4	1,5
<b>Gamintojų parduotos pramonės produkcijos kainų indeksas</b> (ankstesnis laikotarpis = 100)	116,0	97,0	97,2	99,5	101,0	102,9
<b>Statybos kainų indeksas</b> (ankstesnis laikotarpis = 100)	100,9	99,5	100,0	101,0	102,1	...
<b>Registruotų bedarbių, tūkst.</b>	...	...	...	167,0	154,8 <sup>1</sup>	145,5 <sup>1</sup>
<b>Registruotų bedarbių ir darbingo amžiaus gyventojų santykis, %</b>	...	...	...	8,1	7,5 <sup>1</sup>	7,0 <sup>1</sup>

<sup>1</sup> Mėnesio pabaigoje

Šaltinis: Statistikos departamento prie Lietuvos Respublikos Vyriausybės duomenys.

Kai kurių lentelių skilčių duomenų suma dėl apvalinimo gali nesutapti su duomenimis tų lentelių skiltyse „Iš viso“.

Leidinį parengė Lietuvos banko Pinigų politikos departamentas.

Atsakingas už parengimą V. Trukšinas (tel. 2 68 04 00, faksas 2 68 04 28).

Pagrindiniai bankų veiklos rodikliai

Statistikos leidinys

2004 05

2004 06 21

Tiražas 115 egz.

Užsakymas Nr. 160

Išleido Lietuvos bankas, Gedimino pr. 6, LT-01103 Vilnius  
Spausdino UAB „Baltijos kopija“, Kareivių g. 13B, LT-09109 Vilnius