

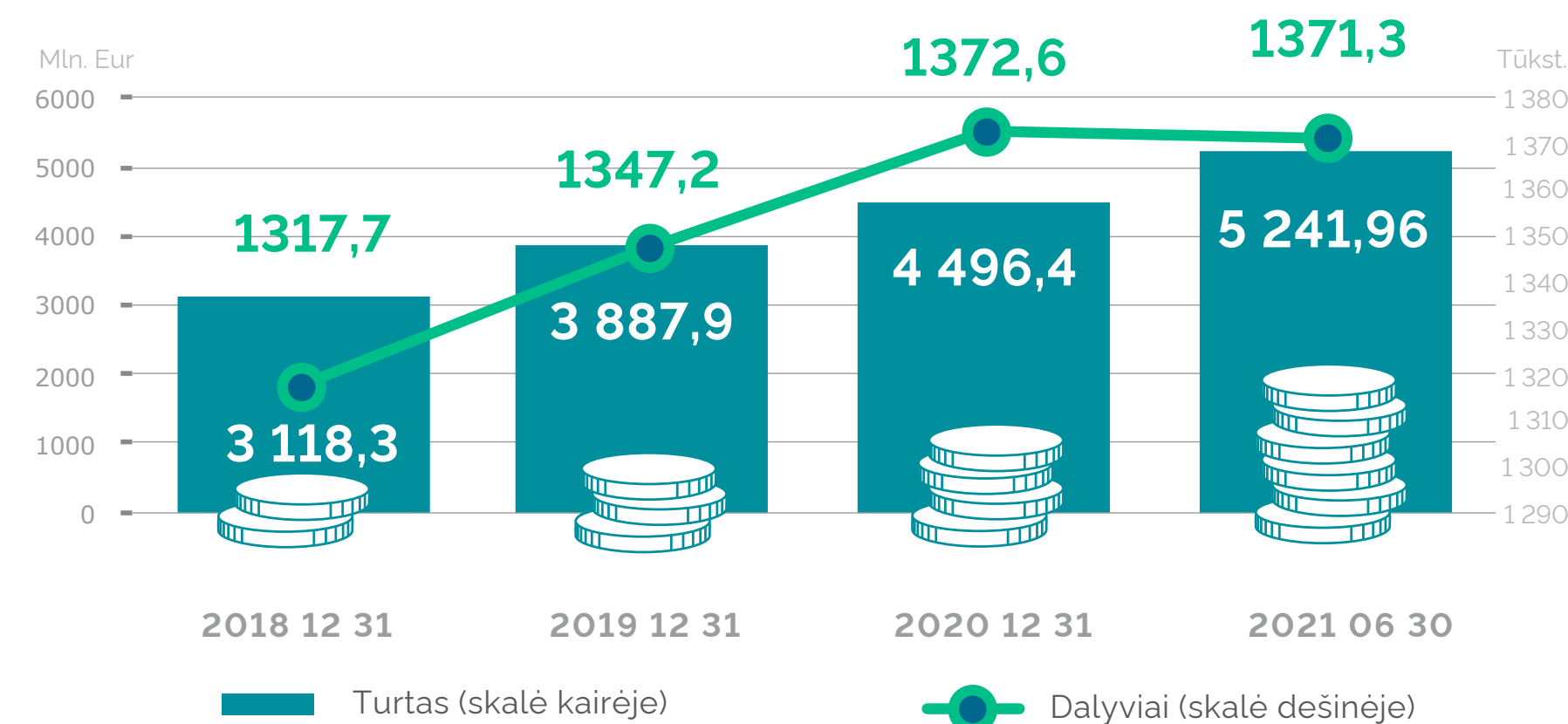
## Rinka



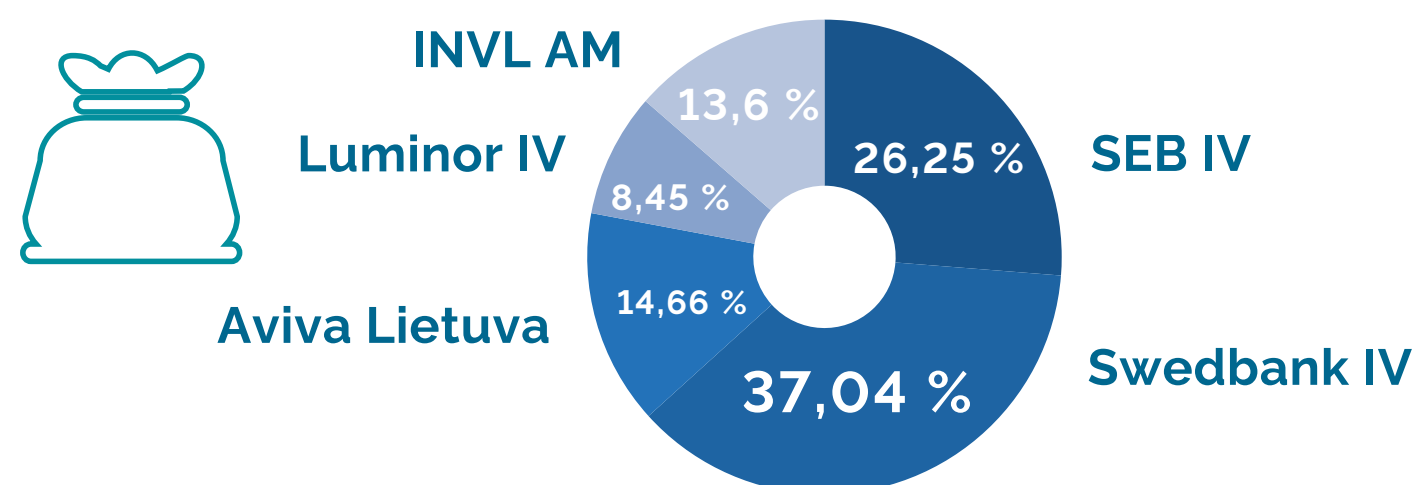
## Laikotarpio grąža pagal tikslines fondų grupes

1996–2002	↗ +13,87 %
1989–1995	↗ +14,01 %
1982–1988	↗ +14,13 %
1975–1981	↗ +14,08 %
1968–1974	↗ +12,32 %
1961–1967	↗ +6,88 %
1954–1960	↗ +2,17 %
<b>Pensijų turto išsaugojimo fondai</b>	<b>↗ +1,80 %</b>

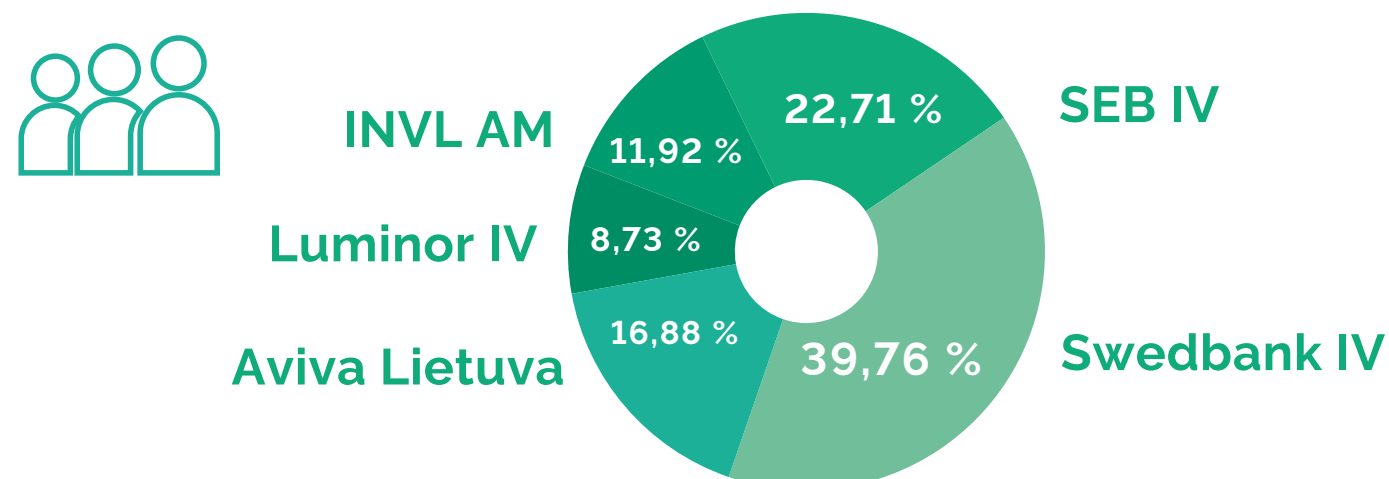
## Turto ir dalyvių skaičiaus kaita



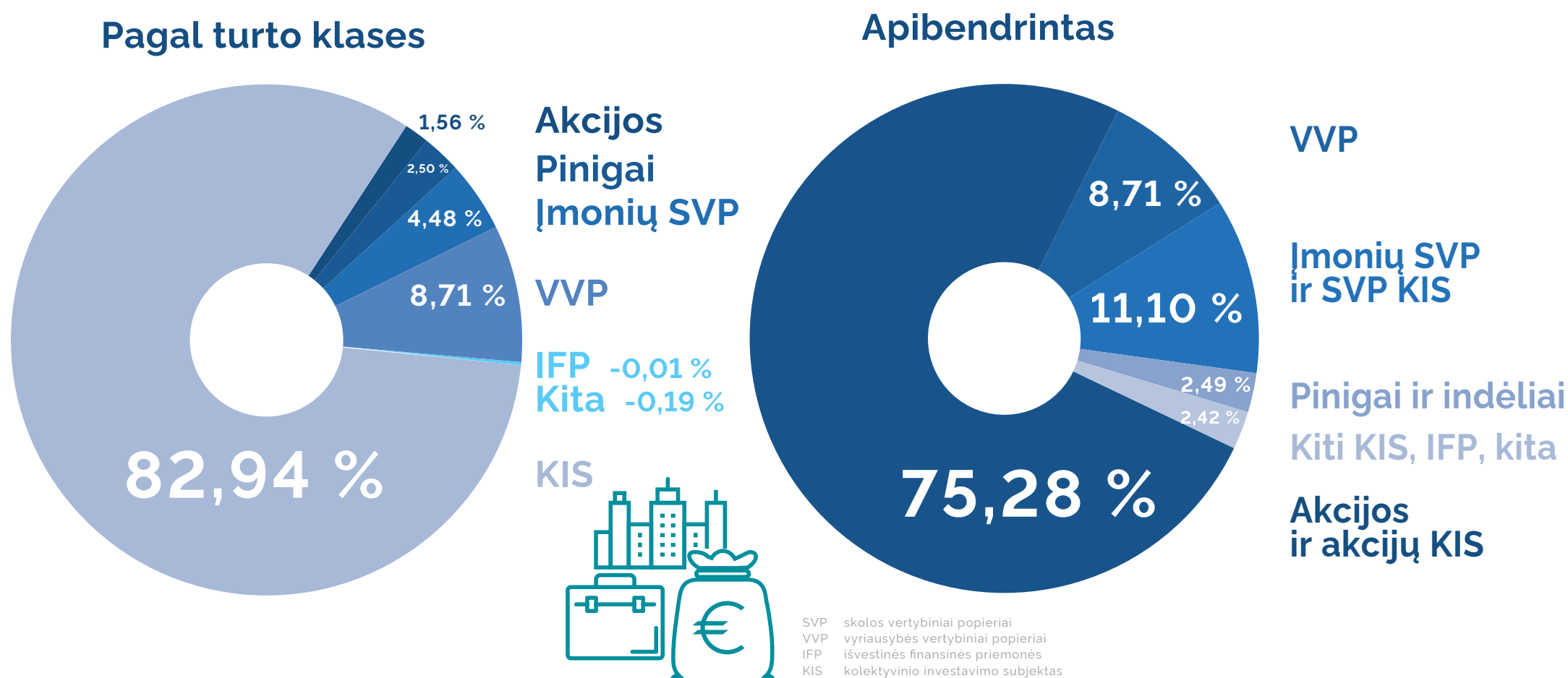
## Turto pasiskirstymas pagal pensijų kaupimo bendrovę



## Dalyvių pasiskirstymas pagal pensijų kaupimo bendrovę



## Investicijų pasiskirstymas



## Rinkos dalyvių judėjimas

	+ Atėjo iš kitos PKB	- Perėjo į kitą PKB	+ Naujos sutartys
SEB IV	8 568	7 490	853
INVL AM	5 400	5 133	321
Luminor IV	1 999	5 043	115
Aviva Lietuva	7 570	10 076	2 630
Swedbank IV	14 572	10 367	2 283

Nauji, savo noru prisijungę dalyviai



Pensijų fondų rezultatai

IRR

Pensijų fondų mokesčiai

Pensijų išmokos

Kitos pensijų fondų apžvalgos

# III pakopos pensijų fondų apžvalga 2021 m. I pusmetis

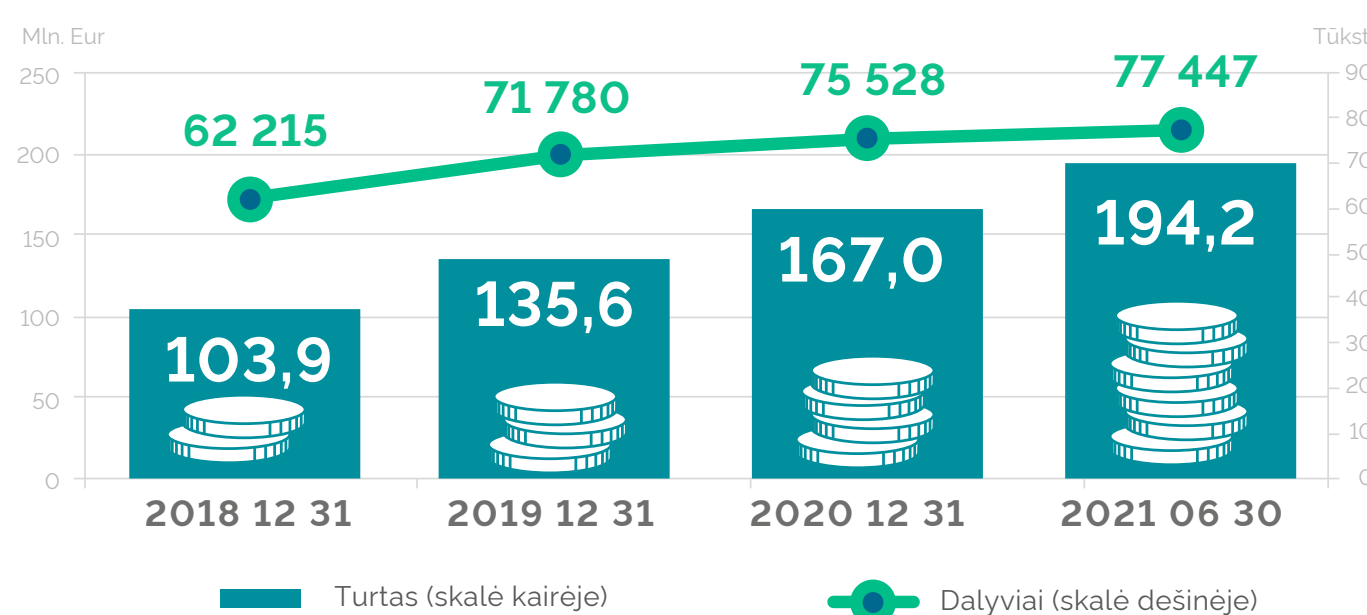
ISSN 2669-0594



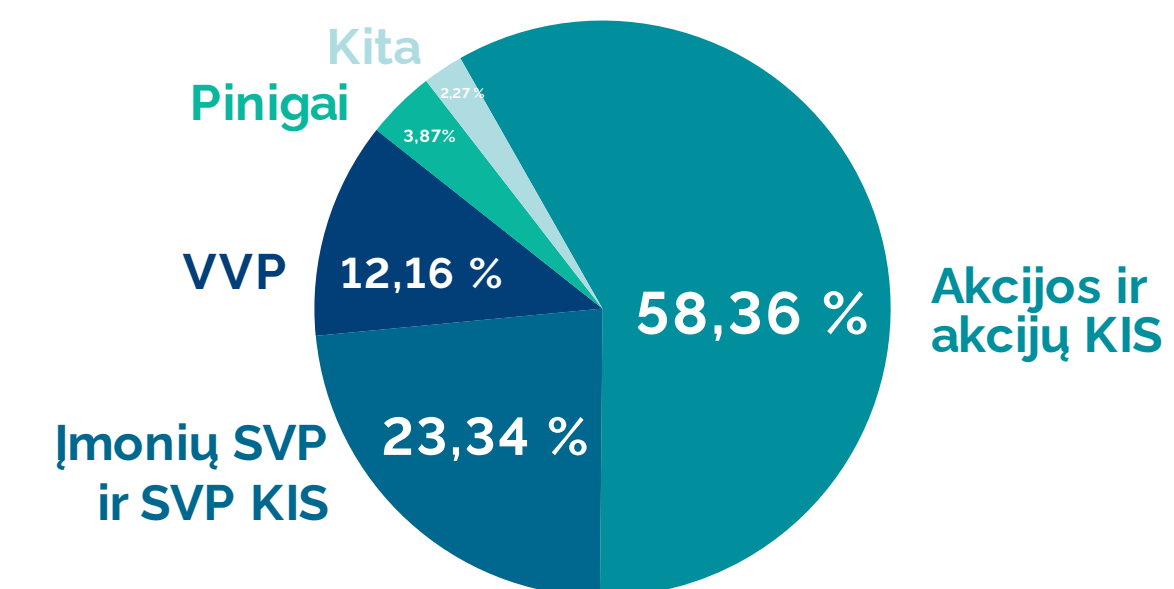
## Rinkos dalyviai



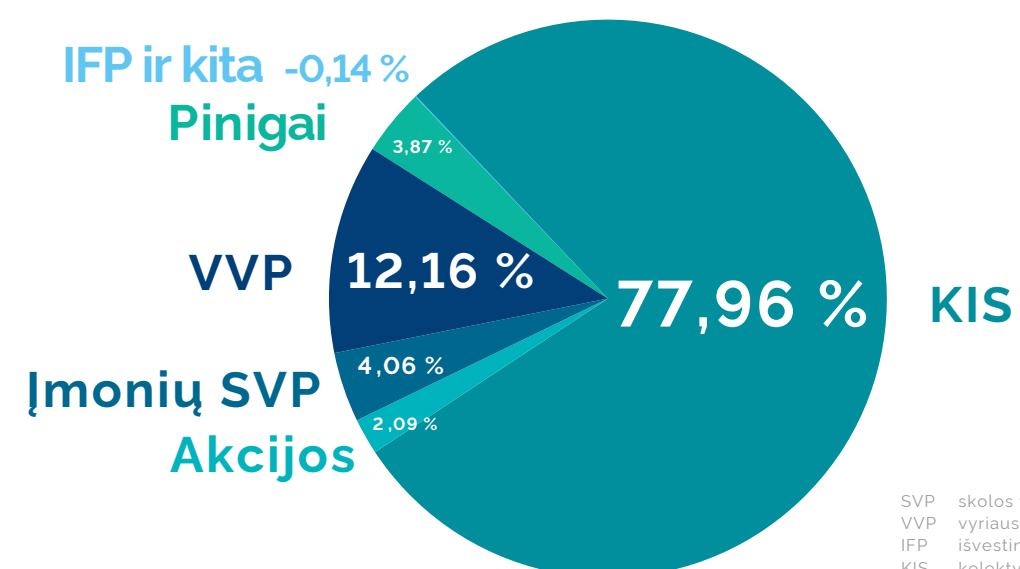
## Turto ir dalyvių skaičiaus kaita



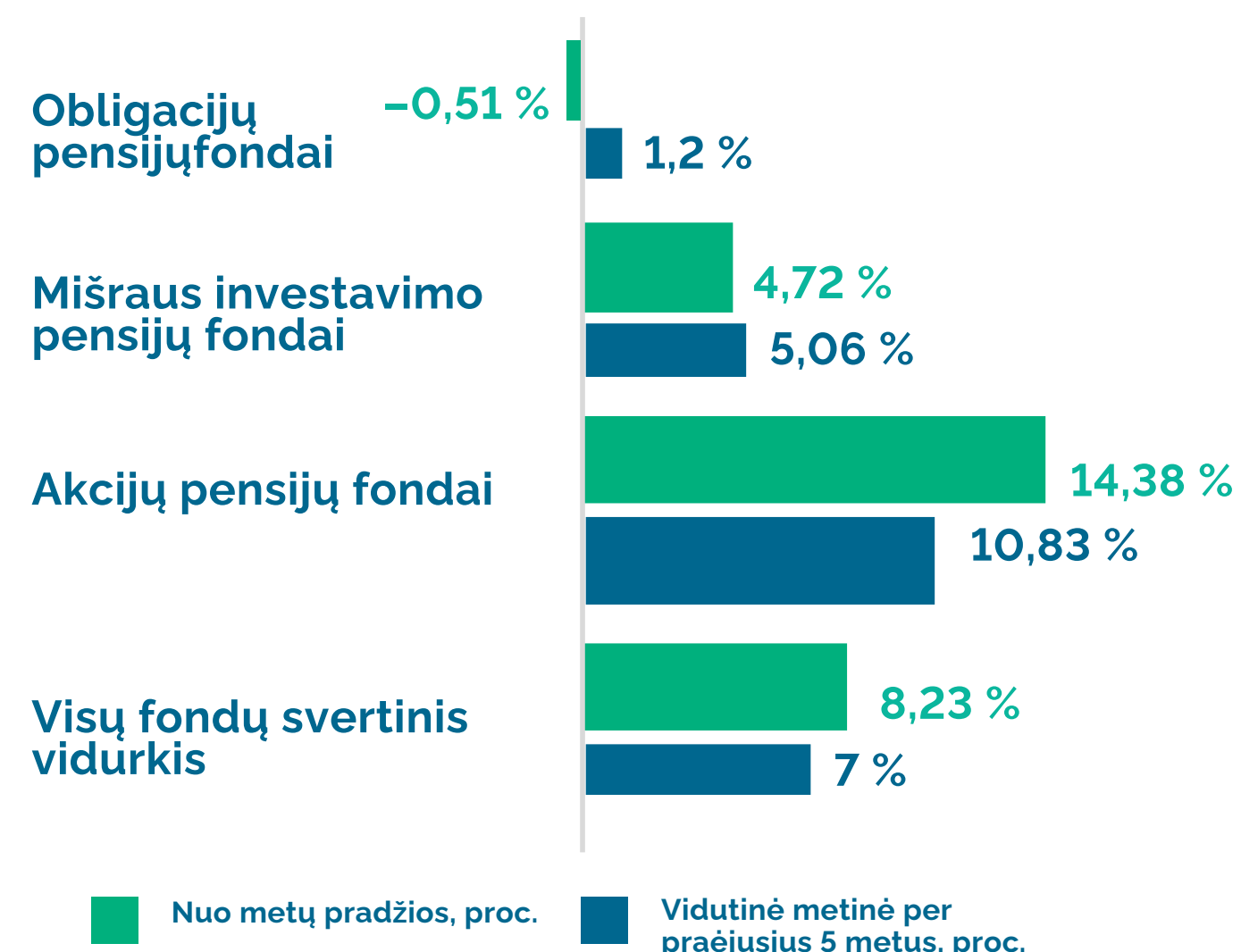
## Apibendrintas investicijų pasiskirstymas



## Investicijų pasiskirstymas pagal turto klases



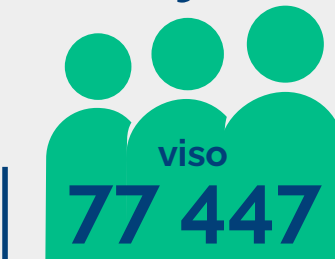
## Grąža



## Turtas



## Dalyviai



UAB	Fondas	Turtas mln. Eur	Dalyviai
UAB „SEB investicijų valdymas“	SEB pensija 18+	9,87	2 101
	SEB pensija 50+	0,48	174
	SEB pensija 58+	38,64	10 967
UAB „Swedbank investicijų valdymas“	Pensijų fondas 30 (apriboto nutraukimo)	0,20	106
	Pensijų fondas 60 (apriboto nutraukimo)	0,65	293
	Pensijų fondas 100 (apriboto nutraukimo)	1,97	888
Luminor investicijų valdymas UAB	Luminor pensija 1 plus	12,32	5 206
	Luminor pensija 2 plus	46,82	26 601
	Luminor pensija 3 plus	11,70	5 148
	Luminor pensija darbuotojui 1 plus	0,95	447
	Luminor pensija darbuotojui 2 plus	3,06	1 056
	Luminor tvari ateitis index	0,07	41
UAB „INVL Asset Management“	INVL Drąsus	5,87	2 748
	INVL STABILO III 58+ / INVL Stabilus	13,54	3 104
	INVL MEDIO III 47+	12,95	4 243
	INVL EXTREMO III 16+	31,72	12 962
	INVL Apdairus	3,44	1 362

