

2023 09 20

2023 m. antrojo ketvirčio Lietuvos Respublikos mokėjimų balansas

Šiandien Lietuvos bankas paskelbė 2023 m. antrojo ketvirčio mokėjimų balanso duomenis, kurie rodo, kad:

Einamosios sąskaitos balansas	Tarptautinių investicijų balansas	Bendroji skola užsieniui
-53,2 mln. Eur	-1,9 mlrd. Eur	49,0 mlrd. Eur
2022 m. II ketv.	2022 m. II ketv.	2022 m. II ketv.
-1,1 mlrd. Eur	-4,7 mlrd. Eur	43,6 mlrd. Eur

einamosios sąskaitos balansas (ESB), palyginti su pirmuoju ketvirčiu, iš perviršinio tapo deficitiniu ir sudarė 53,2 mln. Eur, arba 0,3 proc. bendrojo vidaus produkto (BVP). ESB deficito atsiradimą daugiausia nulėmė reikšmingai padidėjęs pirminių pajamų balanso deficitas, kuris sudarė 911,6 mln. Eur. Tam didžiausią įtaką turėjo išaugęs investicinių pajamų balanso deficitas dėl užsienio investuotojams išmokėtų dividendų ir padidėjusių nerezidentų reinvesticijų Lietuvoje (atitinkamai 730,0 mln. ir 290,7 mln. Eur). Tuo pačiu metu dėl sparčiau mažėjusio prekių importo (2,9 %), palyginti su eksportu (1,5%), užsienio prekybos balanso deficitas sumažėjo 13,1 proc. ir sudarė 1,1 mlrd. Eur. Šių deficitų neatsvėrė padidėję perviršiniai paslaugų ir antrinių pajamų balansai. Palyginti su ankstesniu ketvirčiu, paslaugų eksportui didėjus daugiau už jų importą – atitinkamai 15,0 ir 8,4 proc. – paslaugų balanso perviršis padidėjo (27,8 %) ir sudarė 1,8 mlrd. Eur. Antrinių pajamų perteklinis balansas išaugo 5,4 karto ir sudarė 139,2 mln. Eur. Jo augimui įtakos turėjo 27,2 mln. Eur padidėjusi gauta ES finansinė parama Lietuvai bei sumažėjusios Lietuvos išlaidos – sumažėjo įmokos į ES biudžetą ir asmeniniai pervedimai į užsienį – atitinkamai 12,4 ir 31,8 proc.

Palyginkime: prieš metus ESB deficitas buvo gerokai didesnis ir sudarė 1,1 mlrd. Eur, arba 6,7 proc. BVP to meto kainomis (žr. 1 pav.);

kapitalo sąskaitos balanso perviršis, palyginti su ankstesniu ketvirčiu, padidėjo 2,0 karto ir sudarė 316,7 mln. Eur. Šį pokytį daugiausia lėmė išaugusios gautos lėšos iš ES struktūrinių paramos fondų, skirtų investiciniams projektams finansuoti. 2022 m. antrąjį ketvirtį kapitalo sąskaitos balanso perviršis buvo 231,6 mln. Eur;

ataskaitiniu laikotarpiu grynasis **finansinės sąskaitos** investicijų srautas buvo teigiamas ir sudarė 1,1 mlrd. Eur, arba 6,0 proc. BVP. Tai lėmė teigiami gryniesi kitų ir portfelinių investicijų srautai – atitinkamai 1,3 mlrd. ir 99,4 mln. Eur. Teigiamo minėtų investicijų padidėjimo nenusvėrė 221,1 mln. Eur neigiamas grynasis tiesioginių investicijų srautas ir 177,1 mln. Eur sumenkusios oficialiosios tarptautinės atsargos.

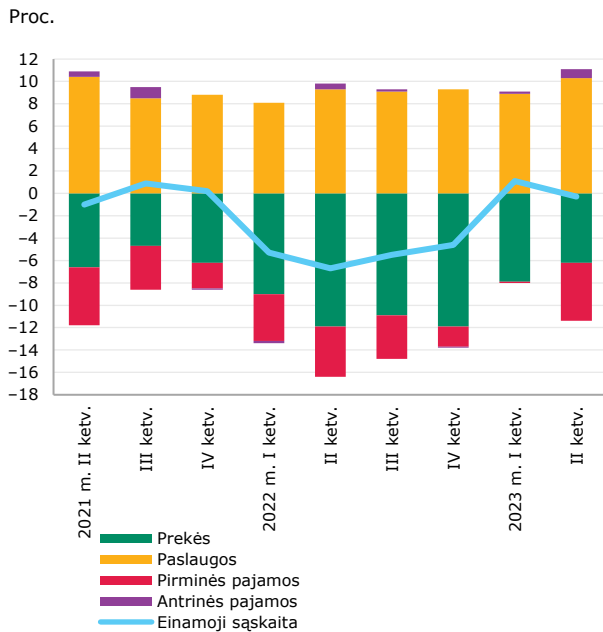
Palyginkime: 2022 m. antrąjį ketvirtį teigiamas grynasis finansinės sąskaitos investicijų srautas sudarė 557,5 mln. Eur, arba 3,4 proc. BVP to meto kainomis (žr. 2 pav.);

grynasis **tarptautinių investicijų balansas** buvo neigiamas ir antrojo ketvirčio pabaigoje sudarė 1,9 mlrd. Eur, arba 2,7 proc. BVP, prieš metus jis taip pat buvo neigiamas – 4,7 mlrd. Eur, arba 7,7 proc. BVP to meto kainomis;

Lietuvos **bendroji skola užsieniui** ataskaitinio laikotarpio pabaigoje buvo 49,0 mlrd. Eur, arba 70,2 proc. BVP, o **grynoji skola užsieniui** sudarė -4,7 mlrd. Eur, arba 6,7 proc. BVP, t. y. Lietuvos turtas užsienyje buvo didesnis nei įsipareigojimai užsieniui.

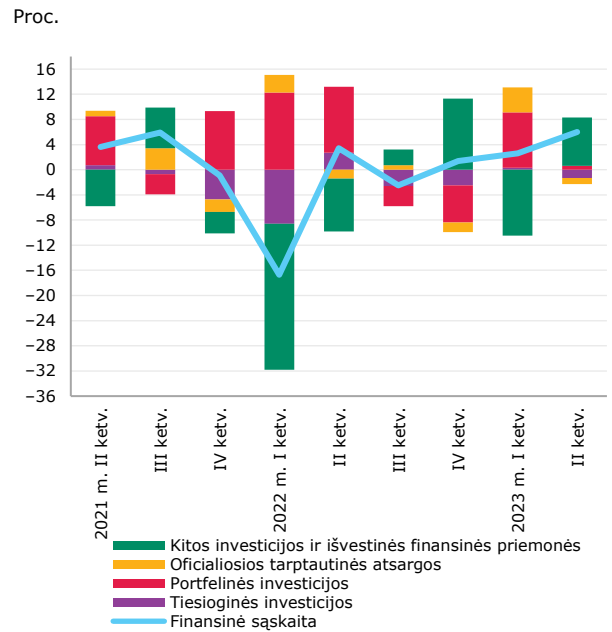
Palyginkime: prieš metus Lietuvos bendroji skola užsieniui buvo 43,6 mlrd. Eur, arba 71,3 proc. BVP, o grynoji skola užsieniui sudarė -2,2 mlrd. Eur, arba 3,6 proc. BVP.

1 pav. ESB ir jį sudarantys srutai, palyginti su BVP



Šaltinis: Lietuvos bankas.
 Pastaba: BVP to meto kainomis, nepašalinus sezono ir darbo dienų skaičiaus įtakos.

2 pav. Grynieji finansinės sąskaitos investicijų srutai, palyginti su BVP



Šaltinis: Lietuvos bankas.
 Pastaba: BVP to meto kainomis, nepašalinus sezono ir darbo dienų skaičiaus įtakos.

Atkreiptinas dėmesys, kad, skaičiuojant 2023 m. antrojo ketvirčio mokėjimų balanso duomenis, buvo revizuota ketvirčio ir mėnesio mokėjimų balansų bei tarptautinių investicijų balansų duomenys nuo 2022 m. pirmojo ketvirčio iki 2023 m. pirmojo ketvirčio.

Išsamius mokėjimų ir tarptautinių investicijų balansų bei skolos užsieniui duomenis galima rasti Lietuvos banko interneto svetainės [Išorės sektoriaus statistikos](#) skiltyje.

Pasinaudokite priemone [Mano duomenų rinkiniai](#). Susikurkite duomenų rinkinius, jie bus išsaugoti jūsų paskyroje, o duomenys automatiškai atsinaujins, kai tik bus paskelbti.