

EINAMOSIOS SĄSKAITOS BALANSAS TEBĖRA DEFICITINIS

Lietuvos banko paskelbti 2018 m. antrojo ketvirčio mokėjimų balanso duomenys rodo, kad:

einamosios sąskaitos balanso (ESB) deficitas sudarė 125,4 mln. Eur, arba 1,1 proc. BVP. Tai nulėmė neigiami prekių ir pirminių pajamų balansai, kurių neatsvėrė pertekliniai paslaugų ir antrinių pajamų balansai. Prieš metus ESB buvo irgi deficitinis ir sudarė 114,5 mln. Eur (žr. 1 pav.);

užsienio prekybos balanso deficitas 2018 m. antrąjį ketvirtį, palyginti su atitinkamu 2017 m. ketvirčiu, padidėjo 38,5 proc. ir sudarė 782,6 mln. Eur. Tai lėmė prekių importo didėjimas (8,1 %), kuris buvo spartesnis nei prekių eksporto augimas (5,4 %);

paslaugų balanso perviršis antrąjį ketvirtį sudarė 1,0 mlrd. Eur, o metinis jo augimas sudarė 27,5 proc. Perviršio susidarymą daugiausia lėmė transporto, apdirbamosios gamybos ir kelionių paslaugų balansų perviršiai, jie sudarė atitinkamai 674,3, 112,2 ir 80,0 mln. Eur;

pirminių pajamų balanso deficitas antrąjį ketvirtį sudarė 567,9 mln. Eur ir, palyginti su atitinkamu 2017 m. ketvirčiu, padidėjo 5,5 proc. Minėtą padidėjimą nulėmė investicijų pajamų balanso deficitas 535,7 mln. Eur, kurio susidarymui įtakos turėjo neigiamas tiesioginių investicijų pajamų balansas (466,9 mln. Eur). Šį laikotarpį neigiami buvo ir portfelinių investicijų, kitų pirminių bei kitų investicijų pajamų balansai – 74,4, 25,5 ir 9,5 mln. Eur;

antrinių pajamų balanso perviršis per metus padidėjo 9,2 proc. ir sudarė 213,0 mln. Eur. Tai nulėmė 27,3 proc. (101,2 mln. Eur) padidėjusios ES finansinės paramos lėšos. 2018 m. antrąjį ketvirtį, palyginti su 2017 m. antruoju ketvirčiu, asmeniniai pervedimai iš užsienio į Lietuvą padidėjo 3,0 proc., o asmeniniai pervedimai iš Lietuvos – 9,9 proc.;

teigiamas grynasis **finansinės sąskaitos** investicijų srautas sudarė 233,5 mln. Eur, arba 2,1 proc. BVP; prieš metus – 9,6 mln. Eur, arba 0,1 proc. BVP (žr. 2 pav.);

grynąjį **tiesioginių investicijų** srautą, sudarantį 191,1 mln. Eur, lėmė finansinis turtas užsienyje, kuris didėjo labiau nei įsipareigojimai nerezidentams. 2018 m. birželio 31 d. duomenimis, sukauptos tiesioginės užsienio investicijos (TUI) Lietuvoje sudarė 17,7 mlrd. Eur, vienam šalies gyventojui vidutiniškai teko 6 328 Eur TUI;

grynujų portfelinių investicijų padidėjimą 610,4 mln. Eur lėmė padidėjusios grynosios investicijos užsienyje (490,6 mln. Eur) ir mažėję grynųjų įsipareigojimai nerezidentams (119,8 mln. Eur);

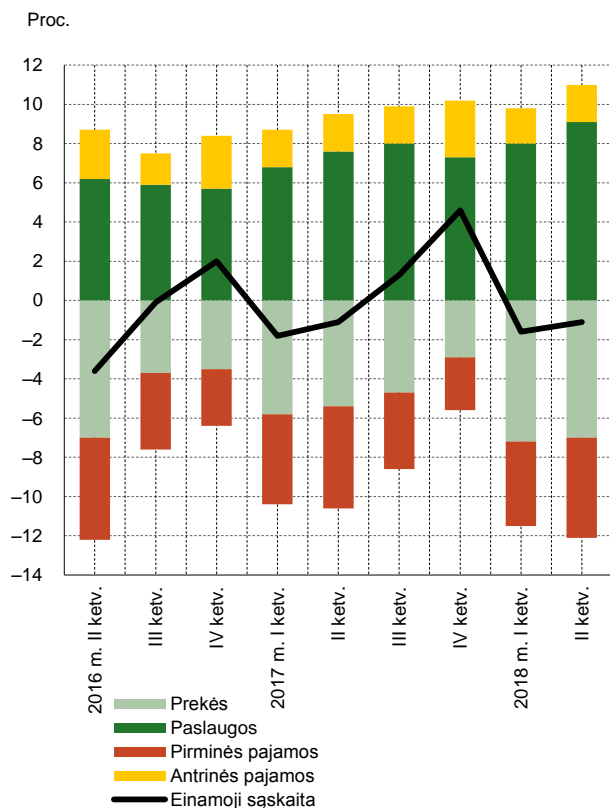
kitų investicijų ir išvestinių finansinių priemonių grynasis neigiamas 866,3 mln. Eur srautas susidarė dėl 717,2 mln. Eur sumažėjusio finansinio turto užsienyje bei 149,2 mln. Eur didėjusių įsipareigojimų nerezidentams;

oficialiosios tarptautinės atsargos didėjo 298,4 mln. Eur ir antrojo ketvirčio pabaigoje sudarė 4,6 mlrd. Eur;

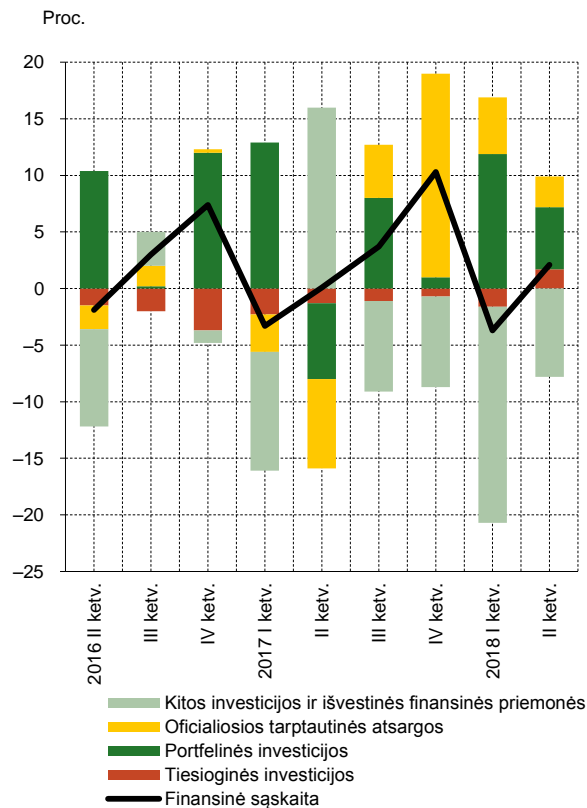
neigiamas **tarptautinių investicijų balansas** antrojo ketvirčio pabaigoje sudarė 15,0 mlrd. Eur, arba 34,7 proc. BVP, ir tai rodo, kad Lietuva kitų pasaulio šalių atžvilgiu buvo debitorė;

Lietuvos bendroji skola užsieniui antrojo ketvirčio pabaigoje sudarė 35,3 mlrd. Eur, arba 81,6 proc. BVP, o **grynoji skola** – 8,4 mlrd. Eur, arba 19,3 proc. BVP.

1 pav. ESB ir jį sudarantys srautai, palyginti su BVP



2 pav. Grynieji finansinės sąskaitos investicijų srautai, palyginti su BVP



Atkreiptinas dėmesys, kad, skaičiuojant 2018 m. antrojo ketvirčio mokėjimų balanso duomenis, buvo revizuoti ketvirčio ir mėnesio mokėjimų balansų bei tarptautinių investicijų balansų duomenys nuo 2015 m. I ketv. iki 2018 m. I ketv. Daugiausia buvo tikslinama einamoji sąskaita (pirminės ir antrinės pajamos bei draudimo paslaugos) ir finansinė sąskaita (portfelinių, tiesioginių ir kitų investicijų turtas ir įsipareigojimai).

Išsamius mokėjimų ir tarptautinių investicijų balansų bei skolos užsieniui duomenis galima rasti Lietuvos banko interneto svetainės [Išorės sektoriaus statistikos](#) skiltyje.