

2023 12 14

2023 m. spalio mėn. Lietuvos Respublikos mokėjimų balansas

Šiandien Lietuvos bankas paskelbė 2023 m. spalio mėn. mokėjimų balanso duomenis, jie rodo, kad:

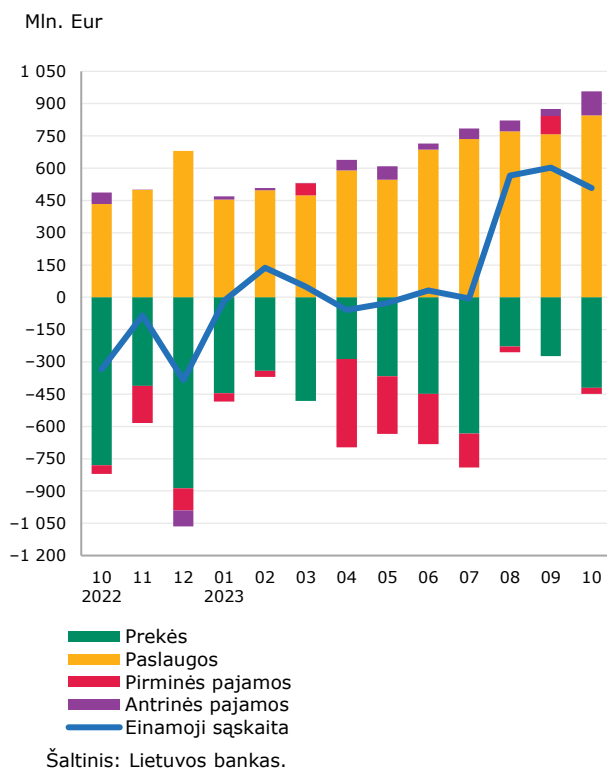
<p>Spalio mėn. einamosios sąskaitos balansas</p> <p>507,6 mln. Eur</p> <hr/> <p>2022 m. spalio mėn. einamosios sąskaitos balansas</p> <p>-333,5 mln. Eur</p>	<p>Spalio mėn. užsienio prekybos balansas</p> <p>-420,6 mln. Eur</p> <hr/> <p>2022 m. spalio mėn. užsienio prekybos balansas</p> <p>-780,0 mln. Eur</p>	<p>Spalio mėn. paslaugų balansas</p> <p>845,0 mln. Eur</p> <hr/> <p>2022 m. spalio mėn. paslaugų balansas</p> <p>434,1 mln. Eur</p>
--	---	---

einamosios sąskaitos balanso (ESB) perviršis spalio mėn., palyginti su rugsėjo mėn., sumažėjo 15,8 proc., tačiau ir toliau buvo perviršinis ir sudarė 507,6 mln. Eur. Perviršio susidarymą lėmė perviršiniai paslaugų ir antrinių pajamų balansai, o jo sumažėjimui didžiausią įtaką turėjo reikšmingai padidėjęs užsienio prekybos deficitas (žr. 1 pav.). Prekių importas, augęs sparčiau už eksportą (atitinkamai 5,9 ir 1,7 %), užsienio prekybos deficitą padidino 54,0 proc. ir sudarė 420,6 mln. Eur. Paslaugų eksportui ir importui išaugus (atitinkamai 9,9 ir 8,5 %), paslaugų perviršinis balansas padidėjo (11,5 %) ir sudarė 845,0 mln. Eur;

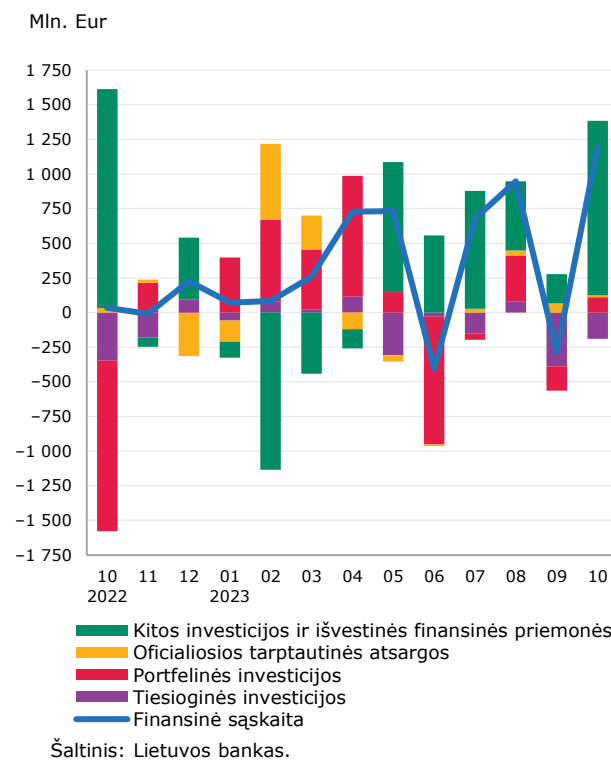
antrinių pajamų perteklinis balansas sudarė 111,5 mln. Eur. Gauti pervedimai iš Europos Sąjungos (ES) paramos fondų per mėnesį išaugo 3 kartus ir sudarė 87 mln. Eur, o apskaičiuotų Lietuvos įmokų į ES biudžetą srautas tebebuvo toks pat ir sudarė 43,1 mln. Eur. Privačių asmenų pervedimai iš užsienio ir pervedimai iš Lietuvos, palyginti su rugsėjo mėn., padidėjo atitinkamai 16,5 ir 6,9 proc. ir sudarė 80,9 mln. ir 27,1 mln. Eur;

teigiamą grynąjį **finansinės sąskaitos** investicijų srautą (1,2 mlrd. Eur) daugiausia nulėmė teigiami grynųjų kitų investicijų (1,3 mlrd. Eur) ir portfelinių investicijų (110,6 mln. Eur) srautai (žr. 2 pav.).

1 pav. ESB ir jį sudarantys srautai



2 pav. Grynųjų finansinės sąskaitos investicijų srautai



Išsamius 2023 m. spalio mėn. duomenis galima rasti Lietuvos banko interneto svetainės [Išorės sektoriaus statistikos](#) skiltyje.

Pasinaudokite priemone [Mano duomenų rinkiniai](#). Susikurkite duomenų rinkinius, jie bus išsaugoti jūsų paskyroje, o duomenys automatiškai atsinaujins, kai tik bus paskelbti.

Duomenų ir statistikos departamentas