

2023 11 13

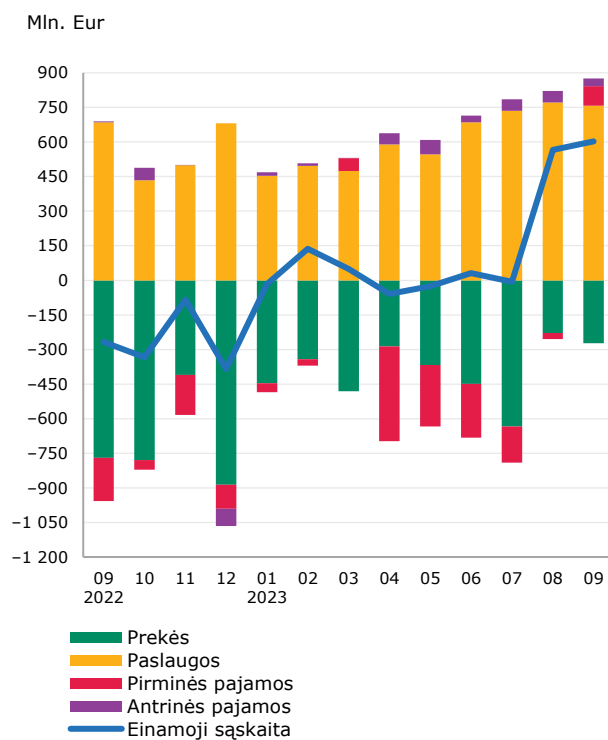
2023 m. rugsėjo mėn. Lietuvos Respublikos mokėjimų balansas

Šiandien Lietuvos bankas paskelbė 2023 m. rugsėjo mėn. mokėjimų balanso duomenis, jie rodo, kad:

<p>Rugsėjo mėn. einamosios sąskaitos balansas</p> <p>602,6 mln. Eur</p> <hr/> <p>2022 m. rugsėjo mėn. einamosios sąskaitos balansas</p> <p>-267,7 mln. Eur</p>	<p>Rugsėjo mėn. užsienio prekybos balansas</p> <p>-273,1 mln. Eur</p> <hr/> <p>2022 m. rugsėjo mėn. užsienio prekybos balansas</p> <p>-770,0 mln. Eur</p>	<p>Rugsėjo mėn. paslaugų balansas</p> <p>757,6 mln. Eur</p> <hr/> <p>2022 m. rugsėjo mėn. paslaugų balansas</p> <p>684,8 mln. Eur</p>
--	---	---

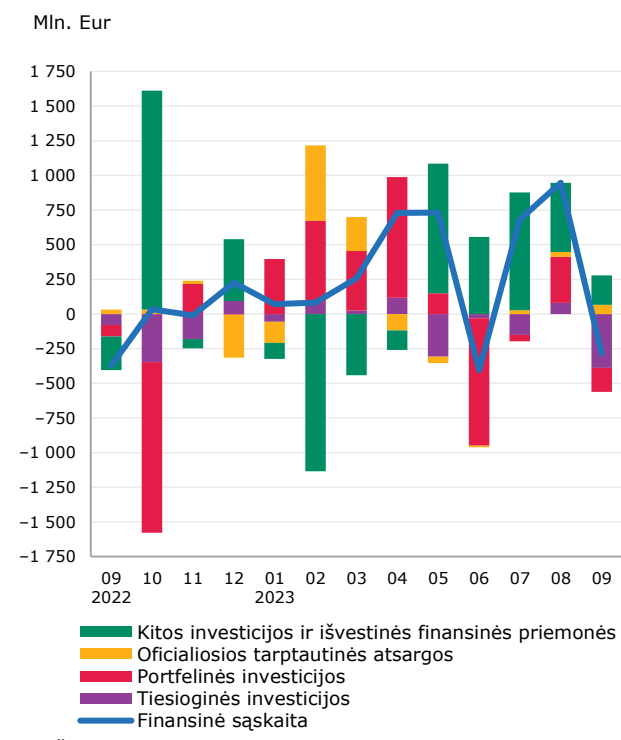
einamosios sąskaitos balanso (ESB) perviršis rugsėjo mėn., palyginti su rugpjūčio mėn., šiek tiek padidėjo (6,4 %) ir sudarė 602,6 mln. Eur. Perviršio padidėjimą daugiausia nulėmė iš deficitinio perviršiniu tapęs pirminių pajamų balansas (84,7 mln. Eur) (žr. 1 pav.). Prekių importas padidėjo daugiau (4,6 %) nei eksportas (3,5 %), todėl užsienio prekybos deficitas padidėjo (19,7 %) ir sudarė 273,1 mln. Eur. Paslaugų eksportui ir importui sumažėjus (atitinkamai 3,5 ir 5,1 %), paslaugų perviršinis balansas šiek tiek sumažėjo (1,7 %) ir sudarė 757,6 mln. Eur; antrinių pajamų perteklinis balansas sudarė 33,5 mln. Eur. Gauti pervedimai iš Europos Sąjungos (ES) paramos fondų per mėnesį sumažėjo du kartus ir sudarė 23 mln. Eur, o apskaičiuotų Lietuvos įmokų į ES biudžetą srautas šiek tiek padidėjo ir sudarė 43,1 mln. Eur. Privačių asmenų pervedimai iš užsienio, palyginti su rugpjūčio mėn., padidėjo 2,1 proc. ir sudarė 69,4 mln. Eur, o privačių asmenų pervedimai iš Lietuvos sumažėjo 6,8 proc. ir sudarė 25,6 mln. Eur; neigiamą grynąjį **finansinės sąskaitos** investicijų srautą (284,8 mln. Eur) daugiausia nulėmė neigiami grynųjų tiesioginių investicijų (388,7 mln. Eur) ir portfelinių investicijų (174,4 mln. Eur) srautai (žr. 2 pav.).

1 pav. ESB ir jį sudarantys srautai



Šaltinis: Lietuvos bankas.

2 pav. Grynąjį finansinės sąskaitos investicijų srautai



Šaltinis: Lietuvos bankas.

Išsamius 2023 m. rugsėjo mėn. duomenis galima rasti Lietuvos banko interneto svetainės [Išorės sektoriaus statistikos](#) skiltyje.

Pasinaudokite priemone [Mano duomenų rinkiniai](#). Susikurkite duomenų rinkinius, jie bus išsaugoti jūsų paskyroje, o duomenys automatiškai atsinaujins, kai tik bus paskelbti.

Duomenų ir statistikos departamentas