

2023 08 14

## 2023 m. birželio mėn. Lietuvos Respublikos mokėjimų balansas

Šiandien Lietuvos bankas paskelbė 2023 m. birželio mėn. mokėjimų balanso duomenis, jie rodo, kad:

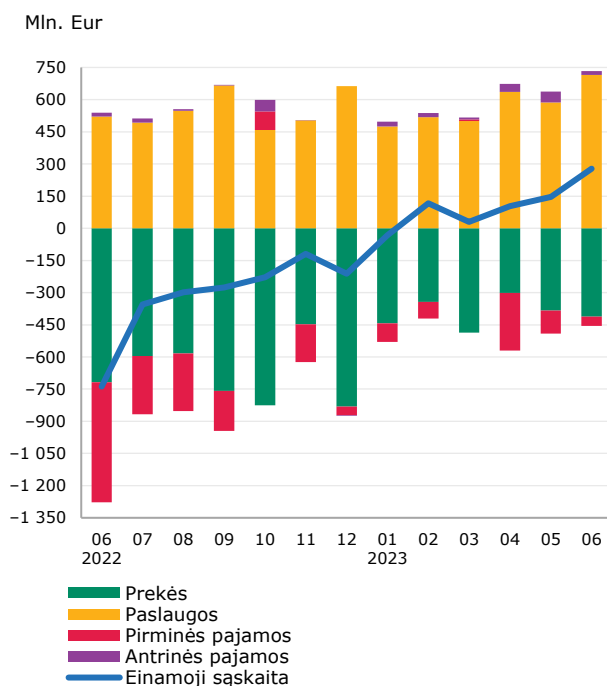
<p><b>Birželio mėn. einamosios sąskaitos balansas</b></p> <p><b>277,9 mln. Eur</b></p> <hr/> <p>2022 m. birželio mėn. einamosios sąskaitos balansas</p> <p><b>-738,0 mln. Eur</b></p>	<p><b>Birželio mėn. užsienio prekybos balansas</b></p> <p><b>-411,6 mln. Eur</b></p> <hr/> <p>2022 m. birželio mėn. užsienio prekybos balansas</p> <p><b>-718,6 mln. Eur</b></p>	<p><b>Birželio mėn. paslaugų balansas</b></p> <p><b>715,5 mln. Eur</b></p> <hr/> <p>2022 m. birželio mėn. paslaugų balansas</p> <p><b>521,1 mln. Eur</b></p>
---	--	--

**einamosios sąskaitos balanso (ESB)** perviršis, palyginti su gegužės mėn., reikšmingai padidėjo (90,5 %) ir sudarė 277,9 mln. Eur. ESB perviršio padidėjimui didžiausią įtaką padarė sumažėjęs pirminių pajamų deficitas (nuo 106,9 mln. iki 42,9 mln. Eur) ir išaugęs paslaugų balanso perviršis (nuo 586,6 mln. iki 715,5 mln. Eur) (žr. 1 pav.). Paslaugų eksportui išaugus (3,8 %), o importui sumažėjus (8,2 %), paslaugų perviršinis balansas padidėjo (22,0 %) ir sudarė 715,5 mln. Eur. Prekių eksportas sumažėjo sparčiau (3,5 %) nei importas (2,3 %), todėl šiek tiek padidėjo (7,2 %) užsienio prekybos deficitas – iki 411,6 mln. Eur. Pirminių pajamų deficitas sumažėjo 59,8 proc. ir sudarė 42,9 mln. Eur;

antrinių pajamų balansas tebebuvo perteklinis ir sudarė 16,9 mln. Eur. Gauti pervedimai iš Europos Sąjungos (ES) paramos fondų (13,6 mln. Eur) per mėnesį sumažėjo 58,4 proc., o apskaičiuotos Lietuvos įmokos į ES biudžetą buvo tokios pat apimties kaip ir praeitą mėnesį ir sudarė 43,8 mln. Eur. Privačių asmenų pervedimai iš užsienio sudarė 71,4 mln. Eur – palyginti su gegužės mėn., jie sumažėjo 3,2 proc. Privačių asmenų pervedimai iš Lietuvos sudarė 25,7 mln. Eur – padidėjo 7 proc.;

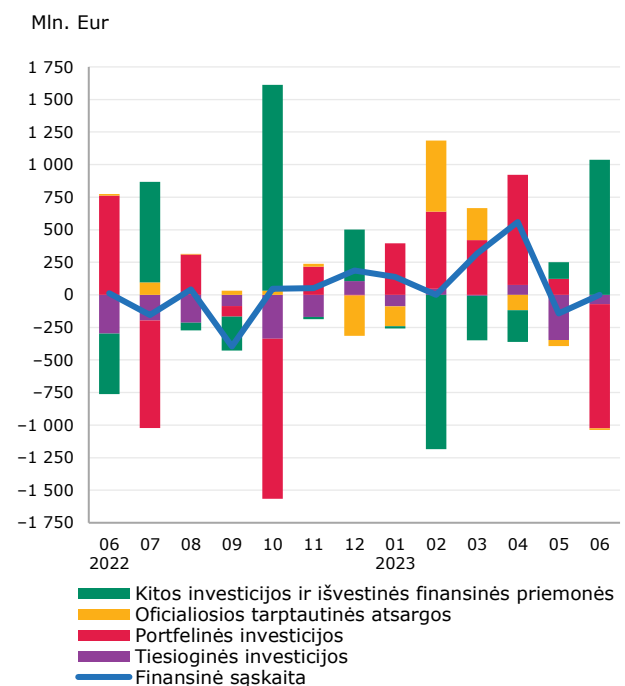
neigiamą grynąjį **finansinės sąskaitos** investicijų srautą (1,4 mln. Eur) daugiausia nulėmė neigiamas grynųjų portfelinių investicijų srautas (954,6 mln. Eur), susidaręs dėl išleistos Vyriausybės euroobligacijų emisijos, kurio nenusvėrė teigiamas grynųjų kitų investicijų (1,0 mlrd. Eur) srautas (žr. 2 pav.).

1 pav. ESB ir jį sudarantys srautai



Šaltinis: Lietuvos bankas.

2 pav. Grynųjų finansinės sąskaitos investicijų srautai



Šaltinis: Lietuvos bankas.

Išsamius 2023 m. birželio mėn. duomenis galima rasti Lietuvos banko interneto svetainės [išorės sektoriaus statistikos](#) skiltyje.

Pasinaudokite priemone [Mano duomenų rinkiniai](#). Susikurkite duomenų rinkinius, jie bus išsaugoti jūsų paskyroje, o duomenys automatiškai atsinaujins, kai tik bus paskelbti.

Duomenų ir statistikos departamentas