

2022 11 14

2022 m. rugsėjo mėn. Lietuvos Respublikos mokėjimų balansas

Šiandien Lietuvos bankas paskelbė 2022 m. rugsėjo mėn. mokėjimų balanso duomenis, jie rodo, kad:

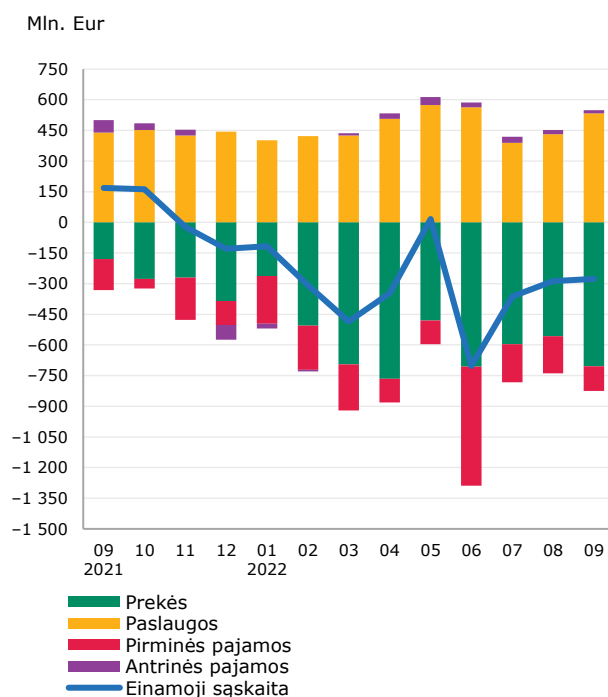
Rugsėjo mėn. einamosios sąskaitos balansas -276,2 mln. Eur <hr/> 2021 m. rugsėjo mėn. einamosios sąskaitos balansas 168,5 mln. Eur	Rugsėjo mėn. užsienio prekybos balansas -705,0 mln. Eur <hr/> 2021 m. rugsėjo mėn. užsienio prekybos balansas -179,1 mln. Eur	Rugsėjo mėn. paslaugų balansas 533,0 mln. Eur <hr/> 2021 m. rugsėjo mėn. paslaugų balansas 439,2 mln. Eur
---	--	--

einamosios sąskaitos balanso (ESB) deficitas rugsėjo mėn., palyginti su rugpjūčio mėn., šiek tiek sumažėjo (3,7 %) ir sudarė 276,2 mln. Eur. Tai nulėmė padidėjęs paslaugų perviršis ir sumažėjęs pirminių pajamų deficitas, kurie atsvėrė reikšmingai išaugusį užsienio prekybos deficitą. Paslaugų eksportas, padidėjęs (11,0 %) daugiau nei importas (5,1 %), paslaugų perviršinį balansą padidino 23,4 proc. ir sudarė 533,0 mln. Eur. Užsienio prekybos deficitas išaugo 26,6 proc. ir sudarė 705,0 mln. Eur, tai lėmė sparčiau už prekių eksportą padidėjęs prekių importas (atitinkamai 2,3 ir 5,2 %). Pirminių pajamų deficitas sumažėjo 34,2 proc. ir sudarė 120,0 mln. Eur;

antrinių pajamų balansas mažėjo, tačiau ir toliau buvo perteklinis ir sudarė 15,8 mln. Eur. Gauti pervedimai iš Europos Sąjungos (ES) paramos fondų (29,2 mln. Eur) sumažėjo 9,6 proc., o apskaičiuotos Lietuvos įmokos į ES biudžetą (42,7 mln. Eur), palyginti su rugpjūčio mėn., sumažėjo 0,8 proc. Privačių asmenų pervedimai iš užsienio sudarė 54,6 mln. Eur – palyginti su rugpjūčio mėn., jie sumažėjo 2,8 proc. Privačių asmenų pervedimai iš Lietuvos sudarė 34,0 mln. Eur – sumažėjo 2,2 proc.;

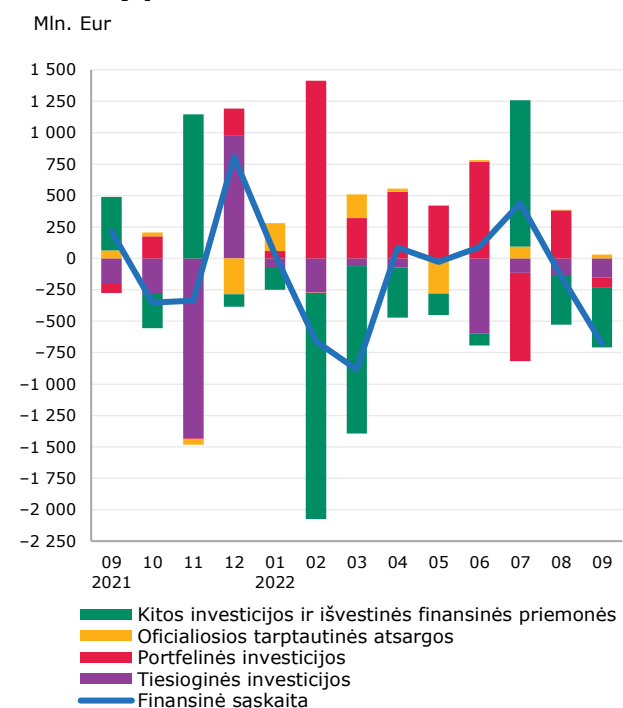
neigiamą grynąjį **finansinės sąskaitos** investicijų srautą (677,3 mln. Eur) daugiausia nulėmė neigiami grynųjų kitų investicijų ir tiesioginių investicijų srautai (žr. 2 pav.).

1 pav. ESB ir jį sudarantys srautai



Šaltinis: Lietuvos bankas.

2 pav. Grynųjų finansinės sąskaitos investicijų srautai



Šaltinis: Lietuvos bankas.

Išsamius rugsėjo mėn. duomenis galima rasti Lietuvos banko interneto svetainės [išorės sektoriaus statistikos](#) skiltyje.

Statistikos pranešimas

Pasinaudokite priemone [Mano duomenų rinkiniai](#). Susikurkite duomenų rinkinius, jie bus išsaugoti jūsų paskyroje, o duomenys automatiškai atsinaujins, kai tik bus paskelbti.

Duomenų ir statistikos departamentas