

2021 05 14

## 2021 m. kovo mėn. Lietuvos Respublikos mokėjimų balansas

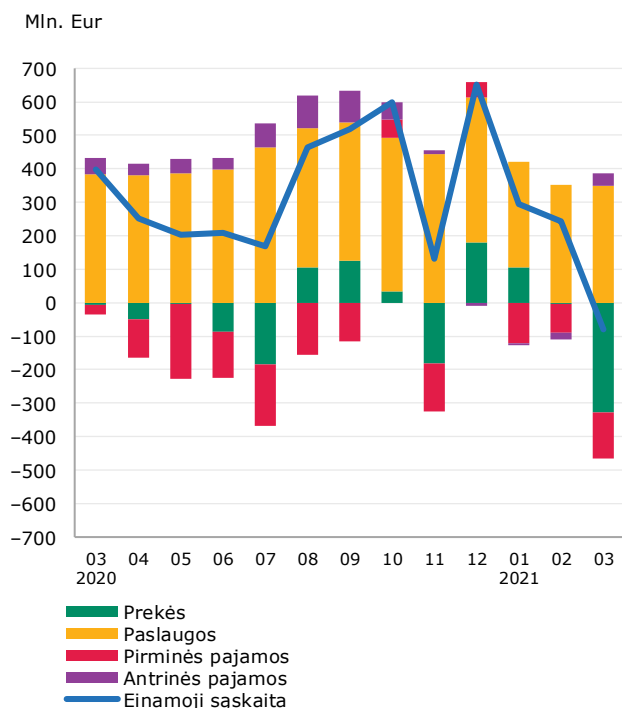
Šiandien Lietuvos bankas paskelbė 2021 m. kovo mėn. mokėjimų balanso duomenis, jie rodo, kad:

po gana ilgo laikotarpio **einamosios sąskaitos balansas** (ESB) iš perviršinio tapo deficitiniu ir sudarė 79,7 mln. Eur. Tai lėmė reikšmingai padidėję užsienio prekybos ir pirminių pajamų balansų deficitai (žr. 1 pav.). Spartesnis užsienio prekybos importo (28,3 %) augimas, palyginti su eksportu (13,7 %), reikšmingai padidino užsienio prekybos balanso deficitą, kuris sudarė 326,8 mln. Eur. Paslaugų importui padidėjus daugiau už eksportą (atitinkamai 16,3 ir 9,7 %), paslaugų perviršinis balansas sumažėjo (0,8 %) ir sudarė 350,2 mln. Eur. Pirminių pajamų balanso deficitas padidėjo padidėjus investicinių pajamų balanso išlaidoms;

antrinių pajamų balansas iš deficitinio tapo perviršiniu ir sudarė 36,3 mln. Eur. Gauti pervedimai iš Europos Sąjungos (ES) paramos fondų (26,7 mln. Eur) sumažėjo 27,2 proc., apskaičiuotos Lietuvos įmokos į ES biudžetą (28,0 mln. Eur), palyginti su vasario mėn., sumažėjo 3,0 karto. Asmeniniai pervedimai iš užsienio sudarė 49,3 mln. Eur – palyginti su vasario mėn., jie padidėjo 3,9 proc. Asmeniniai pervedimai iš Lietuvos sudarė 17,3 mln. Eur ir išliko tokie patys, kaip ir vasario mėn.;

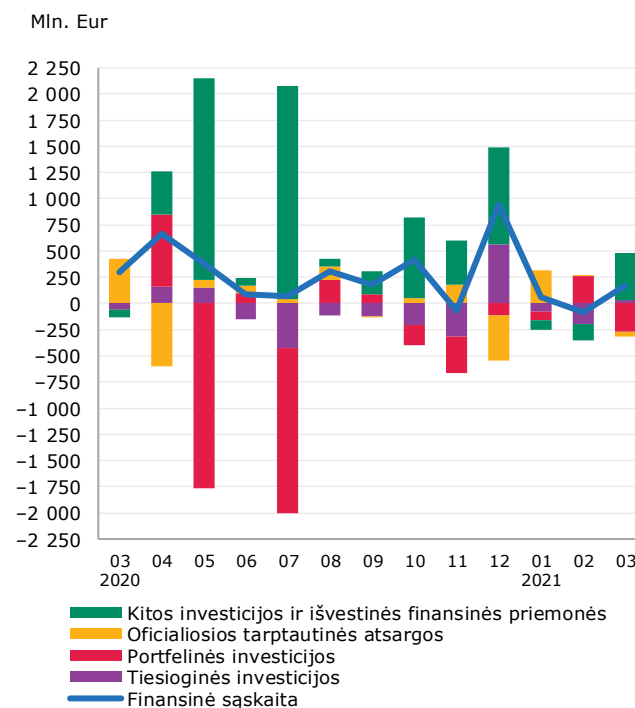
teigiamą grynąjį **finansinės sąskaitos** investicijų srautą (168,7 mln. Eur) lėmė teigiami gryniesi kitų ir tiesioginių investicijų srautai, kurių neatsvėrė sumažėjusios oficialiosios tarptautinės atsargos ir neigiamas grynasis portfelinių investicijų srautas, susidaręs dėl išpirktos Vyriausybės euroobligacijų emisijos (žr. 2 pav.).

1 pav. ESB ir jį sudarantys srautai



Šaltinis: Lietuvos bankas.

2 pav. Gryniesi finansinės sąskaitos investicijų srautai



Šaltinis: Lietuvos bankas.

Išsamius kovo mėn. duomenis galima rasti Lietuvos banko interneto svetainės [išorės sektoriaus statistikos](#) skiltyje.

Pasinaudokite priemone [Mano duomenų rinkiniai](#). Susikurkite duomenų rinkinius, jie bus išsaugoti jūsų paskyroje, o duomenys automatiškai atsinaujins, kai tik bus paskelbti.