



2021 01 13

2020 m. lapkričio mėn. Lietuvos Respublikos mokėjimų balansas

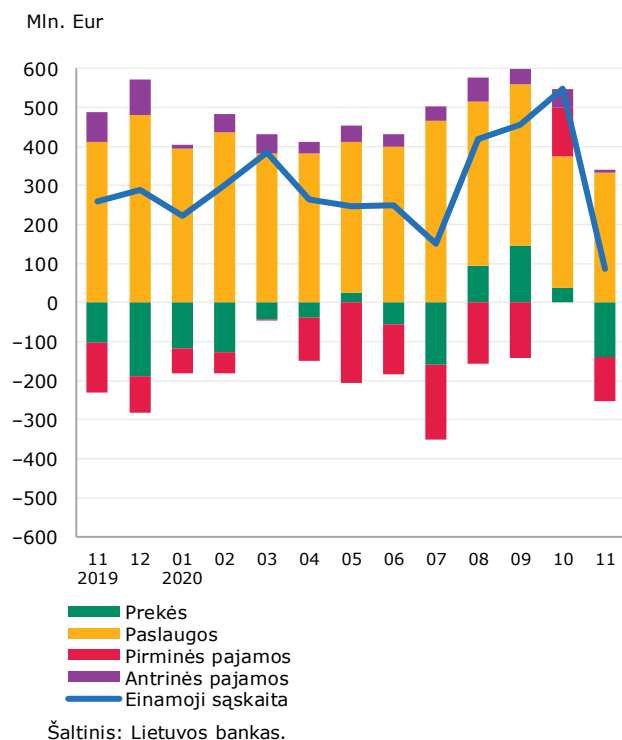
Šiandien Lietuvos bankas paskelbė 2020 m. lapkričio mėn. mokėjimų balanso duomenis, jie rodo, kad:

nors **einamosios sąskaitos balanso** (ESB) perviršis ir reikšmingai sumažėjo (6,3 karto), balansas ir toliau buvo perviršinis ir sudarė 86,3 mln. Eur. Perviršio sumažėjimą nulėmė iš perviršinių deficitiniais tapę užsienio prekybos ir pirminių pajamų balansai bei mažėjantys perviršiniai paslaugų ir antrinių pajamų balansai (žr. 1 pav.). Prekių eksportui sumažėjus (7,4 %) daugiau už importą (0,1 %), užsienio prekybos balansas iš perviršinio tapo deficitiniu ir sudarė 139,0 mln. Eur. Paslaugų eksportui ir importui sumažėjus (atitinkamai 8,8 ir 13,7 %), perviršinis balansas taip pat šiek tiek sumažėjo (1,4 %) ir sudarė 331,9 mln. Eur;

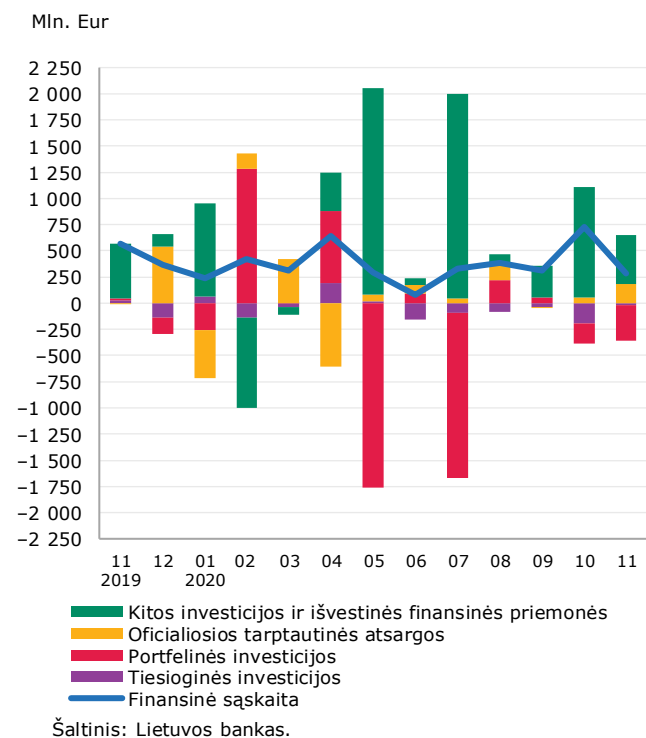
antrinių pajamų perviršinis balansas per mėnesį sumažėjo 85,7 proc. Gauti pervedimai iš Europos Sąjungos (ES) paramos fondų (30,9 mln. Eur) sumažėjo 27,4 proc., apskaičiuotos Lietuvos įmokos į ES biudžetą (60,9 mln. Eur), palyginti su spalio mėn., padidėjo 82,6 proc. Privačių asmenų pervedimai iš užsienio sudarė 49,9 mln. Eur – palyginti su spalio mėn., jie sumažėjo 2,9 proc. Privačių asmenų pervedimai iš Lietuvos sudarė 18,0 mln. Eur – padidėjo 1,1 proc.;

teigiamą grynąjį **finansinės sąskaitos** investicijų srautą (285,7 mln. Eur) nulėmė teigiamas kitų investicijų grynasis srautas ir padidėjusios oficialiosios tarptautinės atsargos – jie atsvėrė neigiamus tiesioginių ir portfelinių investicijų grynuosius srautus (žr. 2 pav.).

1 pav. ESB ir jį sudarantys srautai



2 pav. Gryniesi finansinės sąskaitos investicijų srautai



Išsamius lapkričio mėn. duomenis galima rasti Lietuvos banko interneto svetainės [išorės sektoriaus statistikos](#) skiltyje.