



2019 12 16

Toliau sparčiai didėjo einamosios sąskaitos balanso perviršis

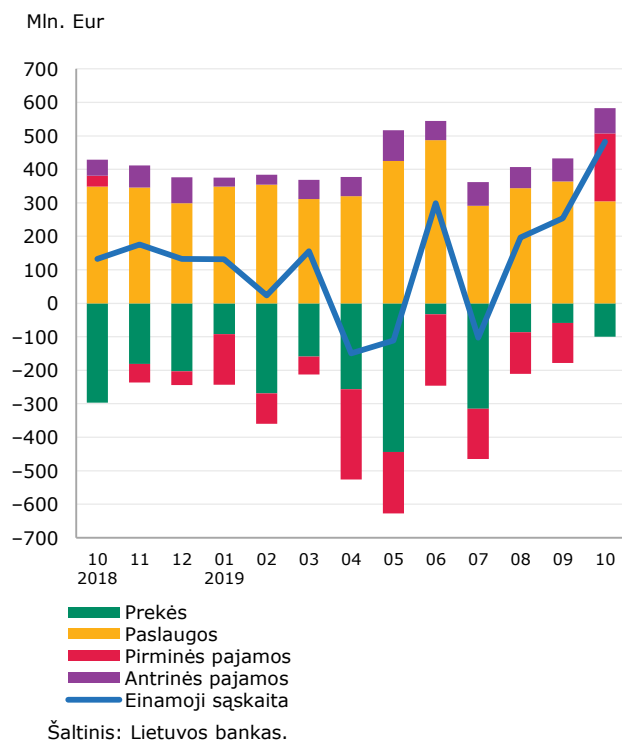
Šiandien Lietuvos bankas paskelbė 2019 m. spalio mėn. mokėjimų balanso duomenis, jie rodo, kad:

einamosios sąskaitos balanso (ESB) 482,7 mln. Eur perviršį nulėmė teigiami paslaugų, pirminių ir antrinių pajamų balansai, kurie atsvertė padidėjusį neigiamą užsienio prekybos balansą (žr. 1 pav.). Pirminių pajamų balanso 202,8 mln. Eur perviršis susidarė dėl žemės ūkiui skirtų subsidijų, gautų iš Europos Sąjungos (ES). Nors ir mažėjantis (16,3 %), tačiau tebesantis paslaugų perviršinis balansas sudarė 304,7 mln. Eur. Prekių eksportui ir importui išaugus atitinkamai 5,5 ir 7,2 proc., prekybos balanso deficitą padidėjo 69,6 proc. ir sudarė 99,8 mln. Eur;

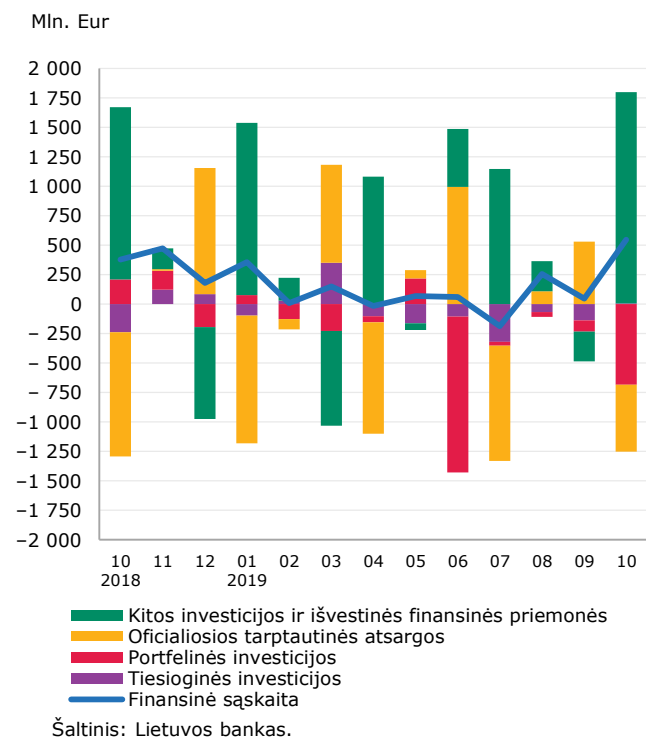
antrinių pajamų perviršinis balansas per mėnesį padidėjo 8,8 proc. Pervedimai iš ES paramos fondų padidėjo 12,6 proc. ir sudarė 42,3 mln. Eur. Apskaičiuotos Lietuvos įmokos į ES biudžetą buvo tokios pačios kaip ir rugsėjo mėn. ir sudarė 31,1 mln. Eur. Privačių asmenų pervedimai iš užsienio sudarė 93,8 mln. Eur – palyginti su rugsėjo mėn., jie padidėjo 1,1 proc. Privačių asmenų pervedimai iš Lietuvos padidėjo 2,3 proc. ir sudarė 35,0 mln. Eur;

teigiamą grynąjį **finansinės sąskaitos** investicijų srautą (546,6 mln. Eur) lėmė teigiami kitų investicijų ir tiesioginių investicijų gryniesi srautai, kurie atsvertė neigiamą portfelinių investicijų grynąjį srautą ir sumažėjusias oficialiąsias tarptautines atsargas (žr. 2 pav.).

1 pav. ESB ir jį sudarantys srautai



2 pav. Gryniesi finansinės sąskaitos investicijų srautai



Išsamius spalio mėn. duomenis galima rasti Lietuvos banko interneto svetainės [išorės sektoriaus statistikos](#) skiltyje.