

2012-08-29

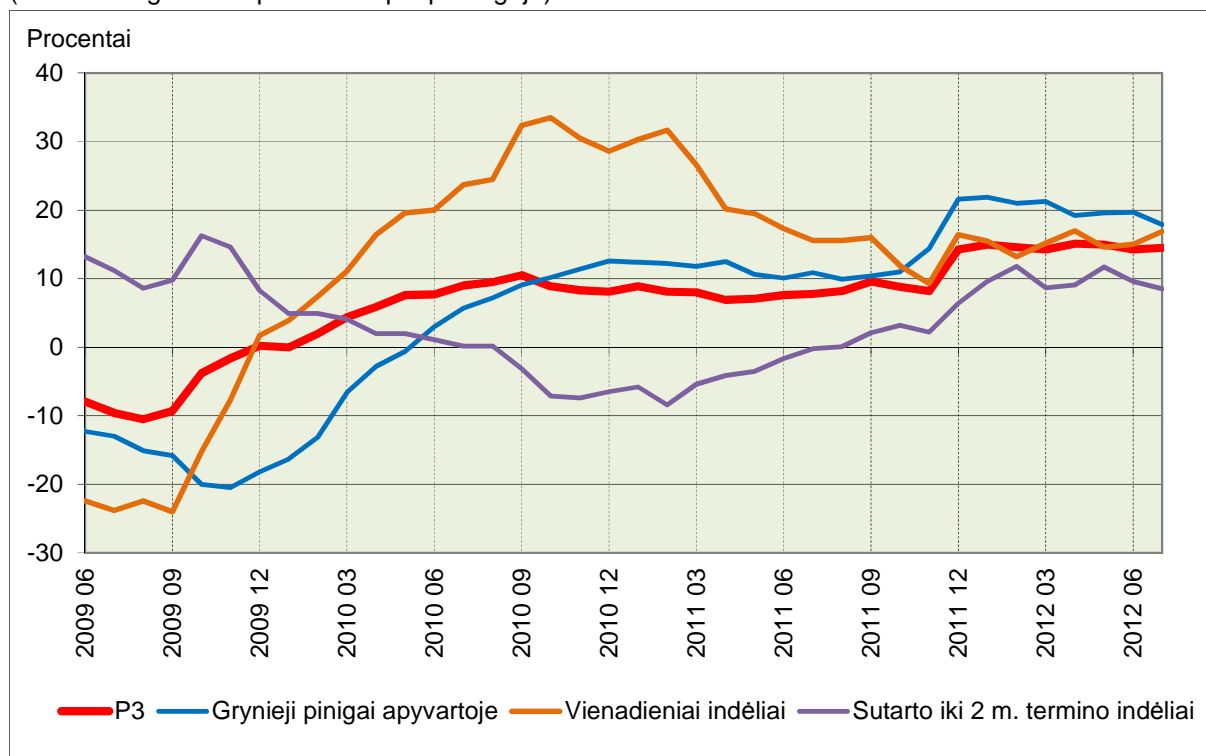
2012 M. LIEPOS MĖN. PINIGŲ IR KITŲ PFI BALANSO APŽVALGA

2012 m. liepos mėn. pinigų finansinių institucijų (PFI) grynasis išorės turtas padidėjo 1,6 mlrd. litų – iki 9,1 mlrd. litų mėnesio pabaigoje. Pinigai P3 per mėnesį padidėjo 792,0 mln. litų, o jų metinis augimo tempas mėnesio pabaigoje ūgtelėjo iki 14,5 procento. Pinigų P3 padidėjimą daugiausia lėmė augę trumpalaikiai indėliai ir grynųjų pinigai apyvartoje. Dėl per mėnesį sumažėjusio kredito kitiems rezidentams vidaus kreditas sumažėjo 164,5 mln. litų. Per metus jis padidėjo 717,1 mln. litų, išaugus PFI paskoloms valdžiai ir jų turimiems centrinės valdžios išleistiems skolos vertybiniais popieriais.

Pinigų kiekiai per metus padidėjo taip: P1 – 17,2, P2 – 13,8, o P3 – 14,5 procento. Liepos pabaigoje pinigai P1 sudarė 32,6 mlrd., P2 – 51,4 mlrd. ir P3 – 52,0 mlrd. litų.

Liepos mėn. pinigai P3 padidėjo dėl 579,1 mln. litų išaugusių vienadienių indėlių, 134,9 mln. litų – grynųjų pinigų apyvartoje, 69,8 mln. litų – skolos vertybinių popierių iki 2 m., 11,2 mln. litų – įspėjamojo iki 3 mėn. laikotarpio indėlių ir 5,5 mln. litų – sutarto iki 2 m. termino indėlių. Tačiau pinigus P3 mažino 8,4 mln. litų sumažėję atpirkimo sandoriai. Išsamūs duomenys pateikiami apžvalgos pabaigoje esančioje 1 lentelėje.

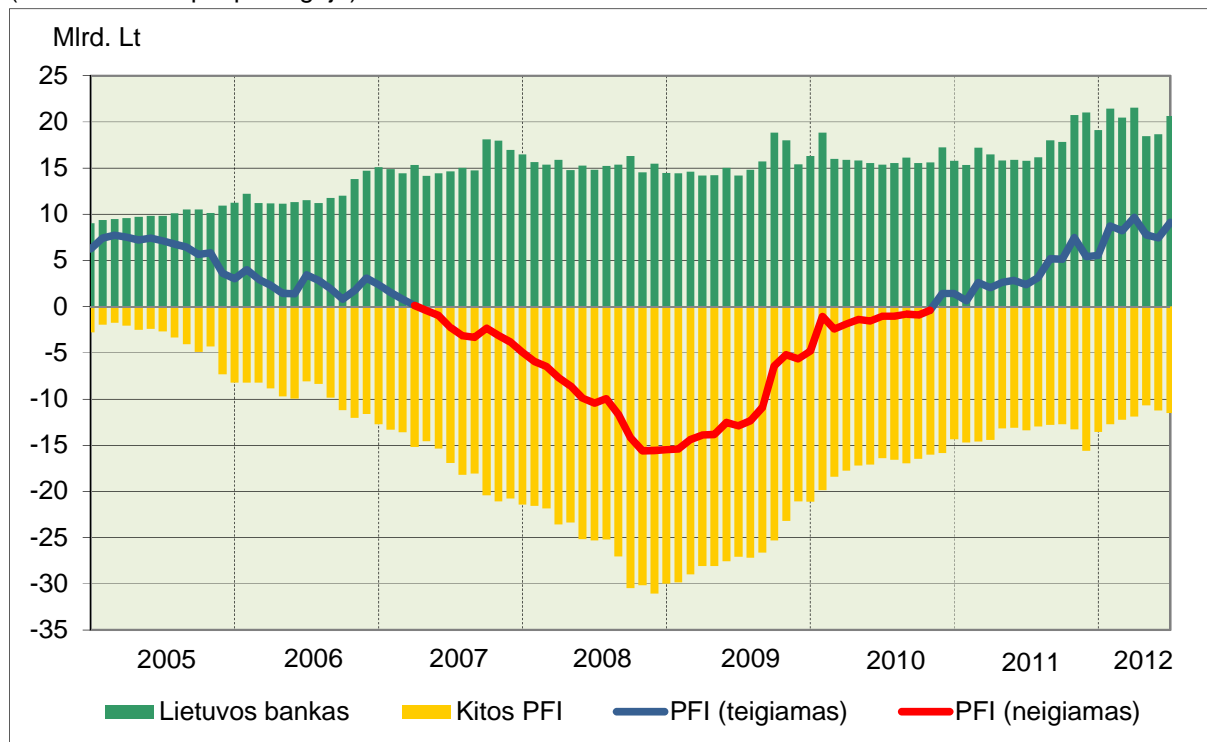
1 pav. Pinigai P3 ir jų sudedamosios dalys
(metiniai augimo tempai laikotarpio pabaigoje)



PFI grynasis išorės turtas per mėnesį padidėjo 1,6 mlrd. ir 2012 m. liepos pabaigoje buvo lygus 9,1 mlrd. litų. Per pastaruosius dvejus metus Lietuvos bankų sistemos (kitų PFI) išorės turtas padidėjo 1,1 mlrd. litų.



2 pav. PFI grynasis išorės turtas
(likučiai laikotarpio pabaigoje)



Liepos mėn. vidaus kreditas sumažėjo 164,5 mln. litų: kreditas kitiems rezidentams sumažėjo 186,8 mln. litų, o kreditas valdžiai padidėjo 22,3 mln. litų. Kreditas kitiems rezidentams sumažėjo todėl, kad kitų PFI paskolos finansiniams tarpininkams, nefinansinėms korporacijoms ir namų ūkiams sumažėjo atitinkamai 166,2, 24,5 ir 17,7 mln. litų. Paskolų namų ūkiams sumažėjimą lėmė 28,6 mln. litų sumažėjusios paskolos būstui įsigyti ir 2,9 mln. litų – vartojimo paskolos. Tačiau kitos paskolos padidėjo 13,8 mln. litų.

Kitų PFI paskolos rezidentams eurais dominavo skolinimo struktūroje pagal valiutas: liepos pabaigoje jos sudarė 67,8, o paskolos litais – 29,0 procento. Tokie paskolų pagal valiutas skirtumai susidarė dėl kitų PFI paskolų nefinansinėms korporacijoms ir namų ūkiams struktūros. Liepos pabaigoje kitų PFI paskolos nefinansinėms korporacijoms eurais sudarė 68,1, o litais – 26,6 procento. Kitų PFI paskolos namų ūkiams eurais sudarė 72,0, o litais – 26,9 procento. Per liepos mėn. sumenkus paskolų nefinansinėms korporacijoms ir namų ūkiams eurais ir padidėjus paskolų litais daliai, kitų PFI paskolų rezidentams eurais dalis sumažėjo 0,3 procentinio punkto.

2012 m. liepos mėn. ilgesnės trukmės PFI finansiniai įsipareigojimai padidėjo 142,6 mln. litų, padidėjus kapitalui ir atsargoms (143,8 mln. Lt) bei sutarto nuo 2 m. termino indėliams (2,7 mln. Lt) ir sumažėjus skolos vertybiniais popieriais nuo 2 m. (3,9 mln. Lt). Centrinės valdžios indėliai per mėnesį padidėjo 575,5 mln. litų, padidėjus indėliams Lietuvos banke ir kitose PFI atitinkamai 489,1 ir 86,4 mln. litų.



Pastabos

1. Apžvalgoje pokyčiai per mėnesį (litas) ir metiniai augimo tempai (procentais) pateikiami kaip sandoriai, t. y. iš skirtumo tarp likučių ataskaitinio ir ankstesnio laikotarpių pabaigoje pašalinus perkainojimų dėl kainos ir valiutos kurso, taip pat perklasifikavimų įtaką.
2. Kitus trumpalaikius indėlius, t. y. P2 minus P1, sudaro sutarto iki 2 m. termino indėliai ir įspėjamojo iki 3 mėn. laikotarpio indėliai.
3. Rinkos priemonės, t. y. P3 minus P2, sudaro atpirkimo sandoriai, pinigų rinkos fondų akcijos (vienetai) ir skolos vertybiniai popieriai iki 2 m.
4. Apžvalgoje vartojamos sąvokos pateikiamos Lietuvos banko interneto svetainėje (<http://www.lb.lt/metodologija>).

1 lentelė. Pinigai ir jų priešiniai
(mln. Lt)

	Likučiai praėjusio laikotarpio pabaigoje	Sandoriai per laikotarpį	Kiti likučių pokyčiai per laikotarpį	Likučiai ataskaitinio laikotarpio pabaigoje	Metiniai augimo tempai, procentais	
	2012-06	2012-07	2012-07	2012-07	2012-06	2012-07
Pinigai P2	50 688,8	730,5	28,4	51 447,8	13,7	13,8
Pinigai P1	31 828,6	713,9	16,3	32 558,8	16,3	17,2
Gryniesi pinigai apyvartoje	9 766,8	134,9	0,4	9 902,0	19,7	17,9
Vienadieniai indėliai	22 061,8	579,1	16,0	22 656,8	15,0	16,9
Kiti trumpalaikiai indėliai	18 860,2	16,6	12,1	18 889,0	9,8	8,7
Sutarto iki 2 m. termino indėliai	18 402,8	5,5	10,6	18 418,9	9,6	8,5
Įspėjamojo iki 3 mėn. laikotarpio indėliai	457,4	11,2	1,5	470,1	29,0	27,1
Rinkos priemonės	499,4	61,4	0,7	561,5	70,8	83,8
Atpirkimo sandoriai	11,0	-8,4	0,0	2,6	x	x
Pinigų rinkos fondų akcijos (vienetai)
Skolos vertybiniai popieriai iki 2 m.	488,4	69,8	0,7	558,8	71,4	87,6
Pinigai P3	51 188,2	792,0	29,1	52 009,2	14,3	14,5
Grynasis išorės turtas	7 424,2	1 615,4	82,7	9 122,2	267,4	436,8
Kreditas valdžiai	6 298,1	22,3	5,8	6 326,1	10,6	8,3
Paskolos	3 128,3	8,3	-1,2	3 135,4	25,3	13,3
Vertybiniai popieriai, išskyrus akcijas	3 169,8	14,0	6,9	3 190,7	-1,0	4,0
Kreditas kitiems rezidentams	57 207,2	-186,8	-23,7	56 996,6	1,1	0,4
Paskolos	55 534,1	-208,5	-23,2	55 302,4	0,3	-0,4
Vertybiniai popieriai, išskyrus akcijas	347,6	0,0	-0,1	347,5	-0,6	-0,6
Akcijos ir kita nuosavybė	1 325,4	21,7	-0,4	1 346,7	52,2	55,0
Centrinės valdžios indėliai (atimama)	4 589,3	575,5	-0,1	5 164,7	-0,2	31,4
Ilgesnės trukmės finansiniai įsipareigojimai (atimama)	15 324,1	142,6	21,5	15 488,2	12,7	13,1
Kiti gryniesi straipsniai (atimama)	-172,2	-59,2	14,2	-217,2	x	x

Pastaba. Dėl apvalinimo dėmenų sumos gali nesutapti.

Sutartiniai ženklai

„0,0“ Rodiklio dydis yra mažesnis negu nurodyti matavimo vienetai

„...“ Nėra duomenų, nors reikšiny (rodiklis) atitinkamu laikotarpiu buvo

„X“ Tokia išraiška rodiklis neskačiuojamas, nors reikšiny (rodiklis) atitinkamu laikotarpiu buvo