

2011-08-29

## 2011 M. LIEPOS MĖN. PINIGŲ IR KITŲ PFI BALANSO APŽVALGA

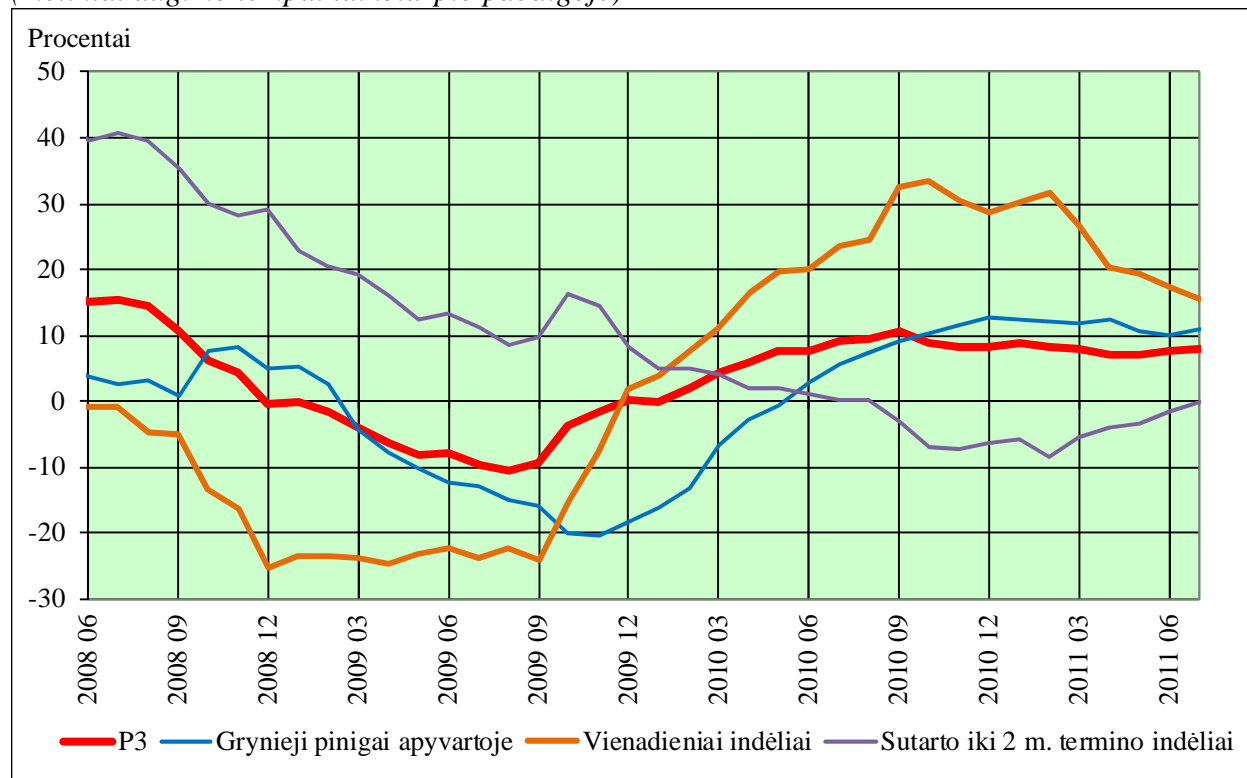
2011 m. liepos mėn. pirmą kartą nuo 2009 m. vasario mėn. kitų pinigų finansinių institucijų (PFI) paskolos rezidentams namų ūkiams padidėjo 14,8 mln. litų, iš jų paskolos būstui įsigyti ir kitos paskolos padidėjo atitinkamai 19,0 ir 25,1 mln. litų, o vartojamosios paskolos sumažėjo 29,2 mln. litų. Kitų PFI paskolos rezidentams, išskyrus PFI, liepos mėn. padidėjo 506,9 mln. litų, tarp jų dominavo paskolos eurais: mėnesio pabaigoje jos sudarė 69,6 procento visų paskolų. Pinigų kiekis P3 per mėnesį padidėjo 671,9 mln. litų. PFI grynas išorės turtas liepos mėn. sumažėjo, tačiau daugiau kaip pusę metų išlieka teigiamas ir liepos mėn. pabaigoje sudarė 2,4 mlrd. litų.

Pinigų kiekiai per metus padidėjo: P1 – 14,2, o P2 ir P3 – po 7,8 procento. Liepos mėn. pabaigoje pinigai P1 sudarė 28,5, P2 – 48,5 ir P3 – 49,2 mlrd. litų.

Liepos mėn. pinigų P3 padidėjimą lėmė atitinkamai 238,7 mln. litų padidėję gryniesi pinigai apyvartoje, 204,3 mln. litų – sutarto iki 2 metų termino indėliai, 192,3 mln. litų – vienadieniai indėliai, 29,8 mln. litų – skolos vertybiniai popieriai iki 2 metų ir 6,8 mln. litų – išpėjamojo iki 3 mėn. laikotarpio indėliai. Išsamūs duomenys pateikiami apžvalgos pabaigoje esančioje lentelėje.

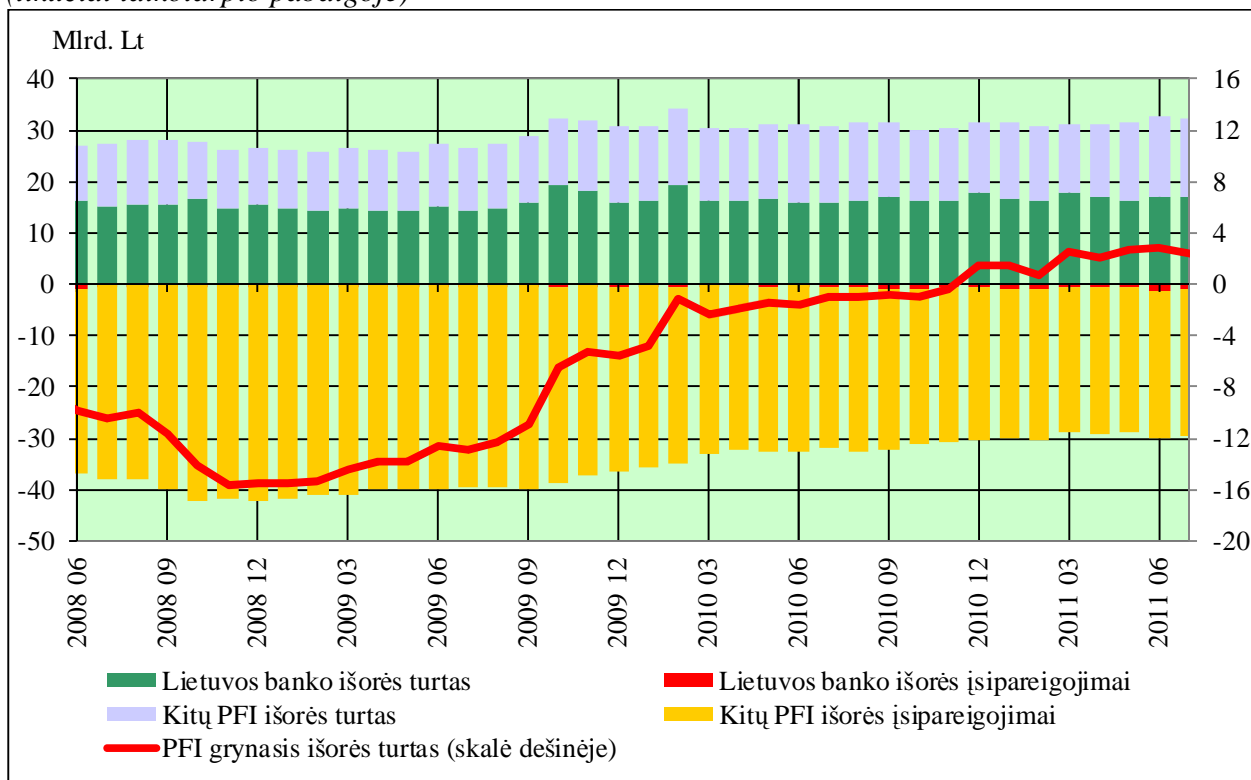
### Pinigai P3 ir jų sudedamosios dalys

(metiniai augimo tempai laikotarpio pabaigoje)



PFI grynas išorės turtas liepos mėn. sumažėjo 469,6 mln. litų. Tačiau jau daugiau nei pusę metų jis yra teigiamas ir mėnesio pabaigoje buvo lygus 2,4 mlrd. litų. PFI grynojo išorės turto sumažėjimą lėmė atitinkamai 321,9 ir 147,7 mln. litų sumažėjęs kitų PFI ir Lietuvos banko grynas išorės turtas.

**PFI grynas išorės turtas**  
(likučiai laikotarpio pabaigoje)



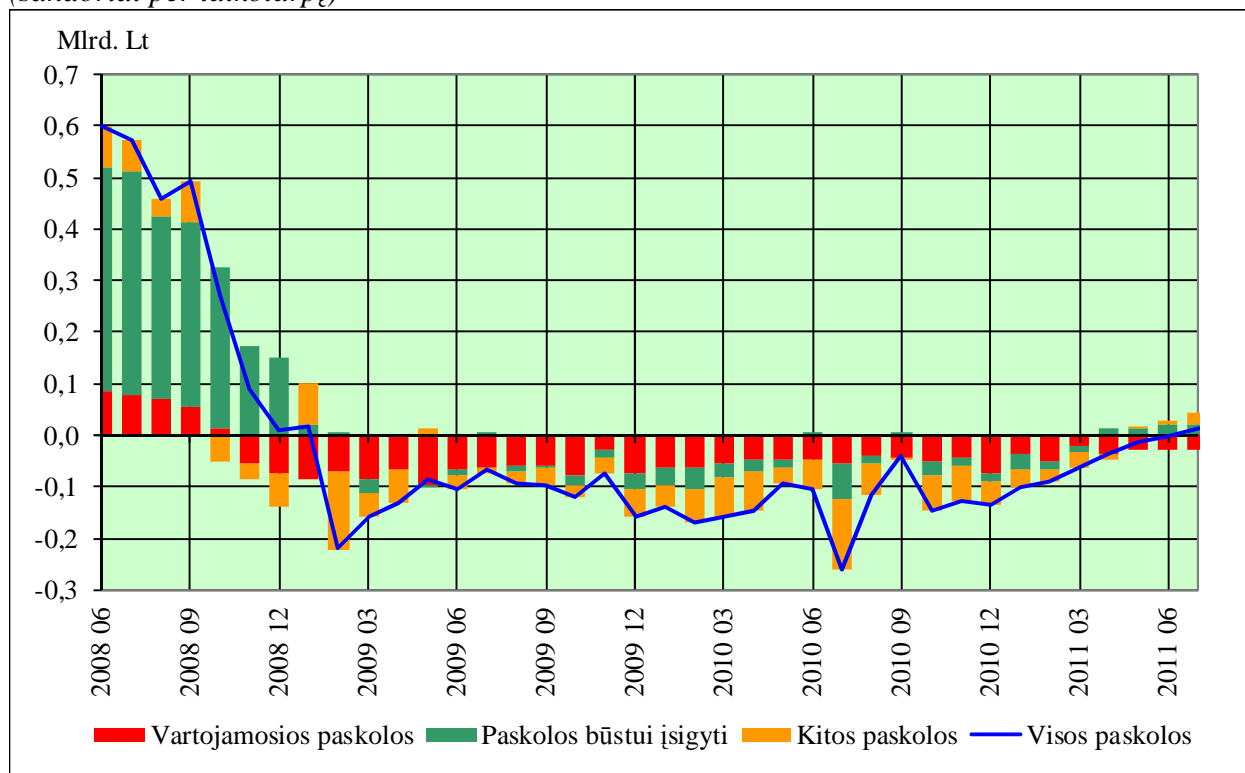
Liepos mėn. vidaus kreditas padidėjo 364,1 mln. litų; kreditas valdžiai padidėjo 139,5 mln. litų, o kreditas kitiems rezidentams – 224,6 mln. litų. Pastarasis kreditas padidėjo todėl, kad padidėjo kitų PFI paskolos nefinansinėms korporacijoms ir namų ūkiams atitinkamai 262,3 ir 14,8 mln. litų. Tačiau paskolos finansiniams tarpininkams sumažėjo 50,9 mln. litų.

Kitų PFI paskolos nefinansinėms korporacijoms per metus sumažėjo 4,5, namų ūkiams – 3,1 procento. Nuo 2010 m. pabaigos metinis šių paskolų mažėjimas kas mėnesį po truputį lėtėja.

Paskolų būstui įsigyti ir kitų paskolų namų ūkiams padidėjimas liepos mėn. atsvėrė vartojamųjų paskolų sumažėjimą, ir todėl pirmą kartą nuo 2009 m. vasario mėn. kitų PFI paskolos namų ūkiams padidėjo. Vartojamosios kitų PFI paskolos namų ūkiams liepos mėn. sumažėjo 29,2, o paskolos būstui įsigyti ir kitos paskolos padidėjo atitinkamai 19,0 ir 25,1 mln. litų. Po daugiau kaip dvejus metus trukusio nuosmukio, paskolos būstui įsigyti didėjo jau ketvirtą mėnesį iš eilės, tačiau jų metinis augimo tempas vis dar išliko neigiamas ir liepos mėn. pabaigoje buvo lygus –0,3 procento. Trečią mėnesį iš eilės didėjo kitos paskolos namų ūkiams.

Kitų PFI paskolos rezidentams eurais dominavo skolinimo struktūroje pagal valiutas: liepos mėn. pabaigoje jos sudarė 69,6, o paskolos litais – 28,1 procento. Tokie paskolų pagal valiutas skirtumai yra susidarę dėl kitų PFI paskolų nefinansinėms korporacijoms ir namų ūkiams struktūros. Kaip antai, liepos mėn. pabaigoje kitų PFI paskolos nefinansinėms korporacijoms eurais sudarė 70,9, o litais – 25,6 procento. Kitų PFI paskolos namų ūkiams eurais sudarė 72,1, o litais – 26,7 procento.

## Paskolos namų ūkiams (sandoriai per laikotarpį)



Liepos mėn. ilgesnės trukmės PFI finansiniai įsipareigojimai padidėjo 83,3 mln. litų: kapitalas ir atsargos bei sutarto nuo 2 metų termino indėliai padidėjo atitinkamai 87,7 ir 3,9 mln. litų, o skolos vertybiniai popieriai nuo 2 metų sumažėjo 8,2 mln. litų.

PFI laikomi centrinės valdžios indėliai per mėnesį sumažėjo 681,0 mln. litų: Lietuvos banke – 529,5 mln. litų, kitose PFI – 151,5 mln. litų.

### Pastabos.

1. Apžvalgoje pokyčiai per mėnesį (litais) ir metiniai augimo tempai (procentais) pateikiami kaip sandoriai, t. y. iš skirtumo tarp likučių ataskaitinio ir ankstesnio laikotarpio pabaigose pašalinus perkainojimų dėl kainos ir valiutos kurso, taip pat kitokių perklasifikavimų įtaką.
2. Kitus trumpalaikius indėlius, t. y. P2 minus P1, sudaro sutarto iki 2 metų termino indėliai ir išpėjamojo iki 3 mėn. laikotarpio indėliai.
3. Rinkos priemonės, t. y. P3 minus P2, sudaro atpirkimo sandoriai, pinigų rinkos fondų akcijos (vienetai) ir skolos vertybiniai popieriai iki 2 metų.
4. Apžvalgoje vartojamos sąvokos pateikiamos Lietuvos banko interneto svetainėje <http://www.lb.lt/metodologija>.

**Pinigų junginiai ir priešiniai**  
(mln. litu)

	Likučiai praėjusio laikotarpio pabaigoje	Sandoriai per laikotarpį	Kiti likučių pokyčiai per laikotarpį	Likučiai ataskaitinio laikotarpio pabaigoje	Metiniai augimo tempai, procentais	
	2011 m. birželis	2011 m. liepa	2011 m. liepa	2011 m. liepa	2011 m. birželis	2011 m. liepa
<b>Pinigai P2</b>	<b>47 815,8</b>	<b>642,1</b>	<b>0,7</b>	<b>48 458,6</b>	<b>7,5</b>	<b>7,8</b>
Pinigai P1	28 107,5	431,0	-0,4	28 538,0	15,2	14,2
Grynieji pinigai apyvartoje	8 044,0	238,7	0,2	8 282,9	10,1	10,9
Vienadieniai indėliai	20 063,5	192,3	-0,6	20 255,2	17,3	15,6
Kiti trumpalaikiai indėliai	19 708,2	211,2	1,1	19 920,5	-1,7	-0,3
Sutarto iki 2 m. termino indėliai	19 536,1	204,3	1,1	19 741,6	-1,6	-0,2
Įspėjamojo iki 3 mėn. laikotarpio indėliai	172,1	6,8	0,0	178,9	-10,5	-11,2
<b>Rinkos priemonės</b>	<b>676,7</b>	<b>29,8</b>	<b>0,1</b>	<b>706,6</b>	<b>16,7</b>	<b>13,7</b>
Atpirkimo sandoriai	9,8	0,0	0,0	9,8	x	x
Pinigų rinkos fondų akcijos (vienetai)	...	...	...	...	...	...
Skolos vertybiniai popieriai iki 2 m.	667,5	29,8	0,1	697,4	71,3	73,4
<b>Pinigai P3</b>	<b>48 492,5</b>	<b>671,9</b>	<b>0,8</b>	<b>49 165,2</b>	<b>7,6</b>	<b>7,8</b>
Grynasis išorės turtas	2 817,8	-469,6	22,8	2 371,0	x	x
Kreditas valdžiai	5 793,7	139,5	-0,6	5 932,6	26,3	27,2
Paskolos	2 567,2	280,7	-0,4	2 847,4	84,5	80,6
Vertybiniai popieriai, išskyrus akcijas	3 226,5	-141,1	-0,2	3 085,2	1,4	0,2
Kreditas kitiems rezidentams	59 565,1	224,6	-9,0	59 780,7	-4,4	-3,0
Paskolos	58 347,3	226,1	-8,8	58 564,6	-5,2	-3,7
Vertybiniai popieriai, išskyrus akcijas	344,7	0,0	-0,1	344,6	3,7	4,6
Akcijos ir kita nuosavybė	873,1	-1,5	-0,1	871,4	91,2	89,1
Centrinės valdžios indėliai (atimama)	4 669,6	-681,0	5,4	3 993,9	-13,2	-21,7
Ilgesnės trukmės finansiniai įsipareigojimai (atimama)	15 660,9	83,3	-22,3	15 722,0	12,1	12,7
Kiti grynieji straipsniai (atimama)	-646,4	-179,6	29,2	-796,8	x	x

**Pastaba.** Dėl apvalinimo dėmenų sumos gali nesutapti.

**Sutartiniai ženklai**

„0,0“ Rodiklio dydis yra mažesnis negu nurodyti matavimo vienetai

„...“ Nėra duomenų, nors reiškinys (rodiklis) atitinkamu laikotarpiu buvo

„x“ Tokia išraiška rodiklis neskaičiuojamas, nors reiškinys (rodiklis) atitinkamu laikotarpiu buvo