

2011-06-29

2011 M. GEGUŽĖS MĖN. PINIGŲ IR KITŲ PFI BALANSO APŽVALGA

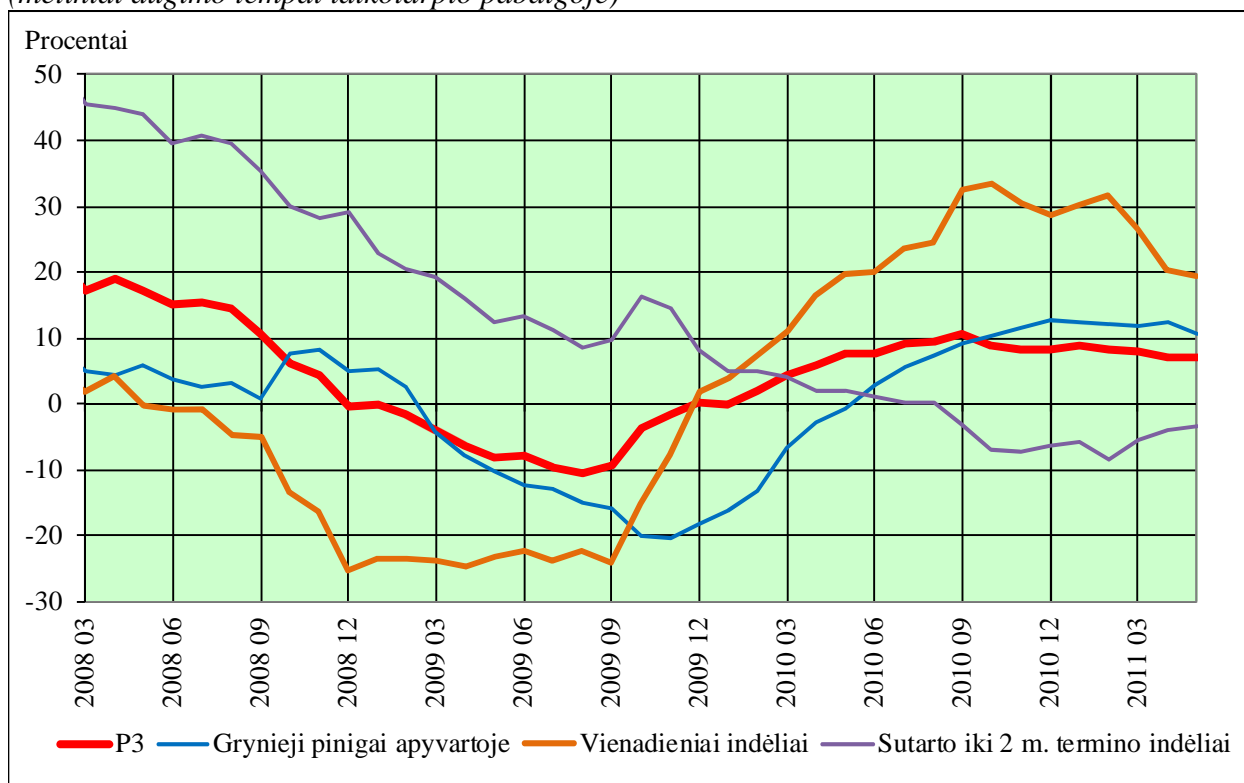
Pinigų kiekis P3 bei būsto paskolos 2011 m. gegužės mėn. didėjo, nors vartojamosios paskolos toliau mažėjo. Po daugiau kaip du metus trukusio kitų pinigų finansinių institucijų (PFI) paskolų namų ūkiams būstui įsigyti mažėjimo, jos didėjo antrą mėnesį iš eilės: 2011 m. balandžio mėn. – 13,6, gegužės mėn. – 14,7 mln. litų. Tačiau vartojamosios paskolos vis dar mažėja nuo 2008 m. pabaigos, neleidamos paskolų namų ūkiams kreivei pakilti iš neigiamų pozicijų. Pinigų kiekis P3 per mėnesį padidėjo 384,3 mln. litų. PFI grynasis išorės turtas (t. y. išorės turtas minus išorės įsipareigojimai) padidėjo 526,3 mln. litų, šeštą mėnesį iš eilės jis buvo teigiamas ir gegužės mėn. pabaigoje sudarė 2,6 mlrd. litų. Kitų PFI paskolos rezidentams, išskyrus PFI, gegužės mėn. sumažėjo 54,4 mln. litų, o paskolos eurais mėnesio pabaigoje sudarė 69,8 procento visų paskolų.

Visi trys pinigų junginiai per metus padidėjo: P1 – 16,8, P2 – 7,4 ir P3 – 7,1 procento. Gegužės mėn. pabaigoje pinigai P1 sudarė 27,9, P2 – 47,5 ir P3 – 48,1 mlrd. litų. Nuo 2010 m. rugsėjo mėn. pinigų P3 metiniai augimo tempai nežymiai lėtėjo nuo 10,5 iki 7,1 procento.

Gegužės mėn. pinigų P3 padidėjimui turėjo įtakos atitinkamai 543,4 mln. litų padidėję vienadieniai indėliai, 89,2 mln. litų – skolos vertybiniai popieriai iki 2 metų ir 13,8 mln. litų – įspėjamojo iki 3 mėn. laikotarpio indėliai. Tačiau P3 mažino 262,4 mln. litų sumažėję sutarto iki 2 metų termino indėliai. Išsamūs duomenys pateikiami apžvalgos pabaigoje esančioje lentelėje.

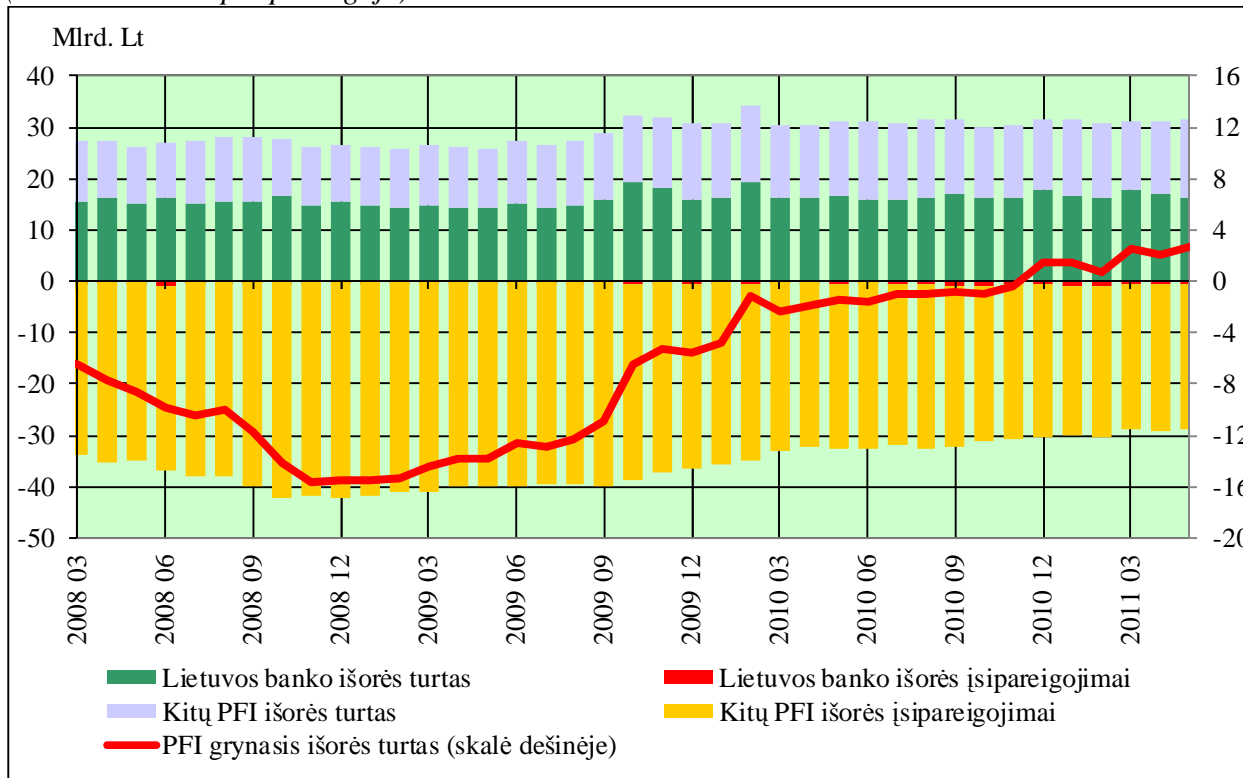
Pinigai P3 ir jų sudedamosios dalys

(metiniai augimo tempai laikotarpio pabaigoje)



PFI grynasis išorės turtas gegužės mėn. padidėjo 526,3 mln. litų. Šeštą mėnesį iš eilės PFI grynasis išorės turtas buvo teigiamas ir mėnesio pabaigoje buvo lygus 2,6 mlrd. litų. PFI gryojo išorės turto padidėjimą lėmė 1,3 mlrd. litų padidėjęs kitų PFI grynasis išorės turtas. Lietuvos banko grynasis išorės turtas sumažėjo 749,0 mln. litų.

PFI grynasis išorės turtas
(likučiai laikotarpio pabaigoje)



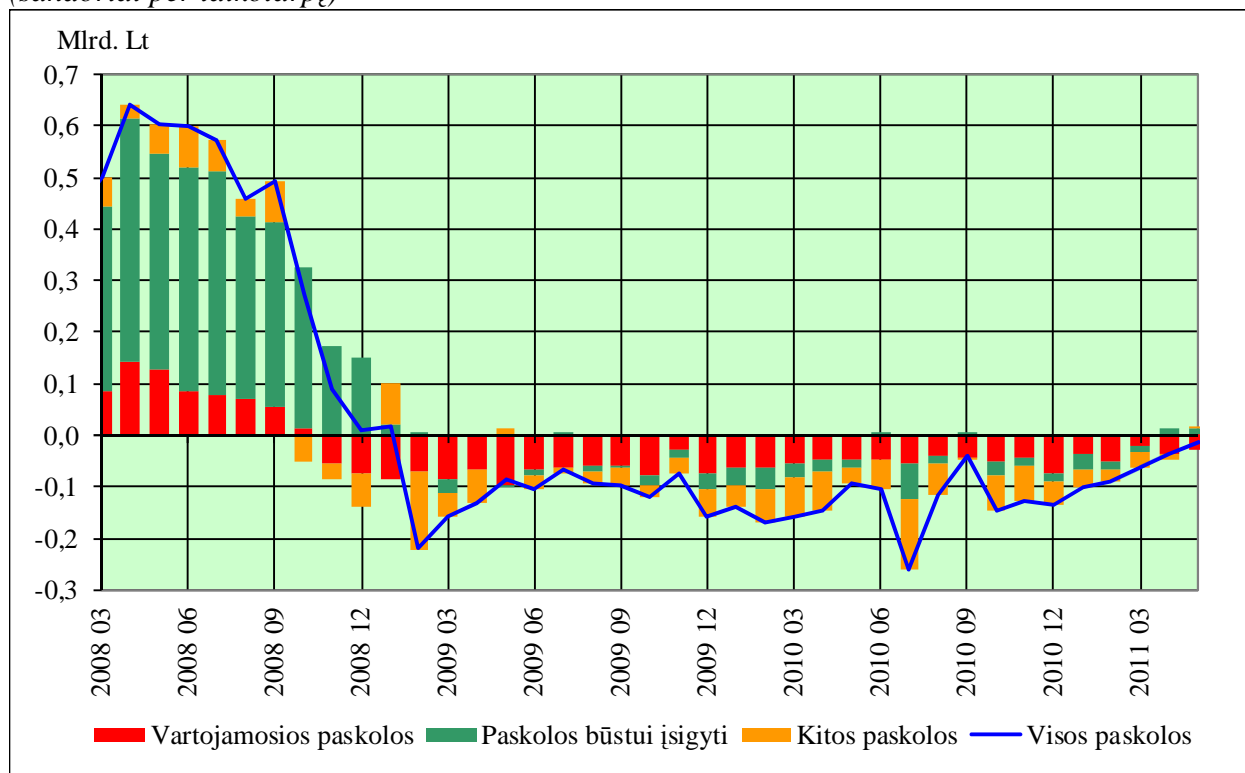
Gegužės mėn. vidaus kreditas sumažėjo 237,8 mln. litų: kreditas valdžiai – 216,5, o kitiems rezidentams – 21,2 mln. litų. Kreditas kitiems rezidentams daugiausia sumažėjo todėl, kad atitinkamai 50,0 ir 14,1 mln. litų sumažėjo kitų PFI paskolos finansiniams tarpininkams ir namų ūkiams, o paskolos nefinansinėms korporacijoms padidėjo 7,2 mln. litų.

Kitų PFI paskolos nefinansinėms korporacijoms per metus sumažėjo 6,7, namų ūkiams – 4,4 procento.

Vartojamosios kitų PFI paskolos namų ūkiams gegužės mėn. sumažėjo 30,2, o paskolos būstui įsigyti ir kitos paskolos padidėjo atitinkamai 14,7 ir 1,4 mln. litų. Po daugiau kaip du metus trukusio nuosmukio, paskolos būstui įsigyti didėjo antrą mėnesį iš eilės, tačiau jų metinis augimo tempas vis dar išliko neigiamas ir gegužės mėn. pabaigoje buvo lygus –0,8 procento.

Kitų PFI paskolos rezidentams eurais dominavo skolinimo struktūroje pagal valiutas: gegužės mėn. pabaigoje jos sudarė 69,8, o paskolos litais – 27,8 procento. Tokie paskolų pagal valiutas skirtumai yra susidarę dėl kitų PFI paskolų nefinansinėms korporacijoms ir namų ūkiams struktūros. Kaip antai, gegužės mėn. pabaigoje kitų PFI paskolos nefinansinėms korporacijoms eurais sudarė 70,7, o litais – 25,8 procento. Kitų PFI paskolos namų ūkiams eurais sudarė 72,4, o litais – 26,4 procento. Toks nuo 2004 m. kovo mėn. stebimas paskolų dalies litais lygis yra mažiausias jau trečią mėnesį iš eilės.

Paskolos namų ūkiams (sandoriai per laikotarpį)



Gegužės mėn. ilgesnės trukmės PFI finansiniai įsipareigojimai padidėjo 181,9 mln. litų: kapitalas ir atsargos padidėjo 150,5, sutarto nuo 2 metų termino indėliai – 19,4 ir skolos vertybiniai popieriai nuo 2 metų – 12,0 mln. litų.

PFI laikomi centrinės valdžios indėliai per mėnesį sumažėjo 490,1 mln. litų: Lietuvos banke – 535,6 mln. litų, o kitose PFI padidėjo 45,4 mln. litų.

Pastabos.

1. Apžvalgoje pokyčiai per mėnesį (litas) ir metiniai augimo tempai (procentais) pateikiami kaip sandoriai, t. y. iš skirtumo tarp likučių ataskaitinio ir ankstesnio laikotarpio pabaigose pašalinus perkainojimų dėl kainos ir valiutos kurso, taip pat kitokių perklasifikavimų įtaką.
2. Kitus trumpalaikius indėlius, t. y. P2 minus P1, sudaro sutarto iki 2 metų termino indėliai ir išpėjamojo iki 3 mėn. laikotarpio indėliai.
3. Rinkos priemonės, t. y. P3 minus P2, sudaro atpirkimo sandoriai, pinigų rinkos fondų akcijos (vienetai) ir skolos vertybiniai popieriai iki 2 metų.
4. Apžvalgoje vartojamos sąvokos pateikiamos Lietuvos banko interneto svetainėje <http://www.lb.lt/metodologija>.

Pinigų junginiai ir priešiniai
(mln. litų)

	Likučiai praėjusio laikotarpio pabaigoje	Sandoriai per laikotarpį	Kiti likučių pokyčiai per laikotarpį	Likučiai ataskaitinio laikotarpio pabaigoje	Metiniai augimo tempai, procentais	
	2011 m. balandis	2011 m. gegužė	2011 m. gegužė	2011 m. gegužė	2011 m. balandis	2011 m. gegužė
Pinigai P2	47 250,1	294,8	2,1	47 547,0	7,5	7,4
Pinigai P1	27 385,5	543,3	17,0	27 945,8	17,8	16,8
Grynieji pinigai apyvartoje	7 925,1	0,0	0,4	7 925,4	12,5	10,6
Vienadieniai indėliai	19 460,4	543,4	16,6	20 020,4	20,2	19,5
Kiti trumpalaikiai indėliai	19 864,6	-248,6	-14,8	19 601,2	-4,1	-3,6
Sutarto iki 2 m. termino indėliai	19 650,0	-262,4	19,5	19 407,1	-4,1	-3,5
Įspėjamojo iki 3 mėn. laikotarpio indėliai	214,6	13,8	-34,3	194,1	-1,5	-12,6
Rinkos priemonės	470,2	89,5	0,0	559,7	-31,9	-13,2
Atpirkimo sandoriai	9,4	0,3	0,0	9,7	x	x
Pinigų rinkos fondų akcijos (vienetai)
Skolos vertybiniai popieriai iki 2 m.	461,4	89,2	0,0	550,6	-9,5	30,9
Pinigai P3	47 720,3	384,3	2,2	48 106,7	6,9	7,1
Grynasis išorės turtas	2 043,2	526,3	64,5	2 634,1	x	x
Kreditas valdžiai	5 815,3	-216,5	0,5	5 599,2	23,2	21,2
Paskolos	2 434,9	2,4	-0,9	2 436,4	79,0	79,7
Vertybiniai popieriai, išskyrus akcijas	3 380,4	-219,0	1,4	3 162,8	1,1	-2,7
Kreditas kitiems rezidentams	59 847,6	-21,2	2,5	59 828,9	-4,1	-3,9
Paskolos	58 690,1	-57,0	3,0	58 636,0	-4,8	-4,6
Vertybiniai popieriai, išskyrus akcijas	344,8	0,0	-0,1	344,7	2,7	2,7
Akcijos ir kita nuosavybė	812,8	35,8	-0,4	848,2	93,2	86,3
Centrinės valdžios indėliai (atimama)	4 983,6	-490,1	16,2	4 509,6	-14,1	-21,4
Ilgesnės trukmės finansiniai įsipareigojimai (atimama)	15 516,9	181,9	12,2	15 710,9	9,7	12,5
Kiti grynieji straipsniai (atimama)	-514,6	212,5	37,0	-265,1	x	x

Pastaba. Dėl apvalinimo dėmenų sumos gali nesutapti.

Sutartiniai ženklai

„0,0“ Rodiklio dydis yra mažesnis negu nurodyti matavimo vienetai

„...“ Nėra duomenų, nors reiškinys (rodiklis) atitinkamu laikotarpiu buvo

„x“ Tokia išraiška rodiklis neskaičiuojamas, nors reiškinys (rodiklis) atitinkamu laikotarpiu buvo