

2011-03-29

## 2011 M. VASARIO MĖN. PINIGŲ IR KITŲ PFI BALANSO APŽVALGA

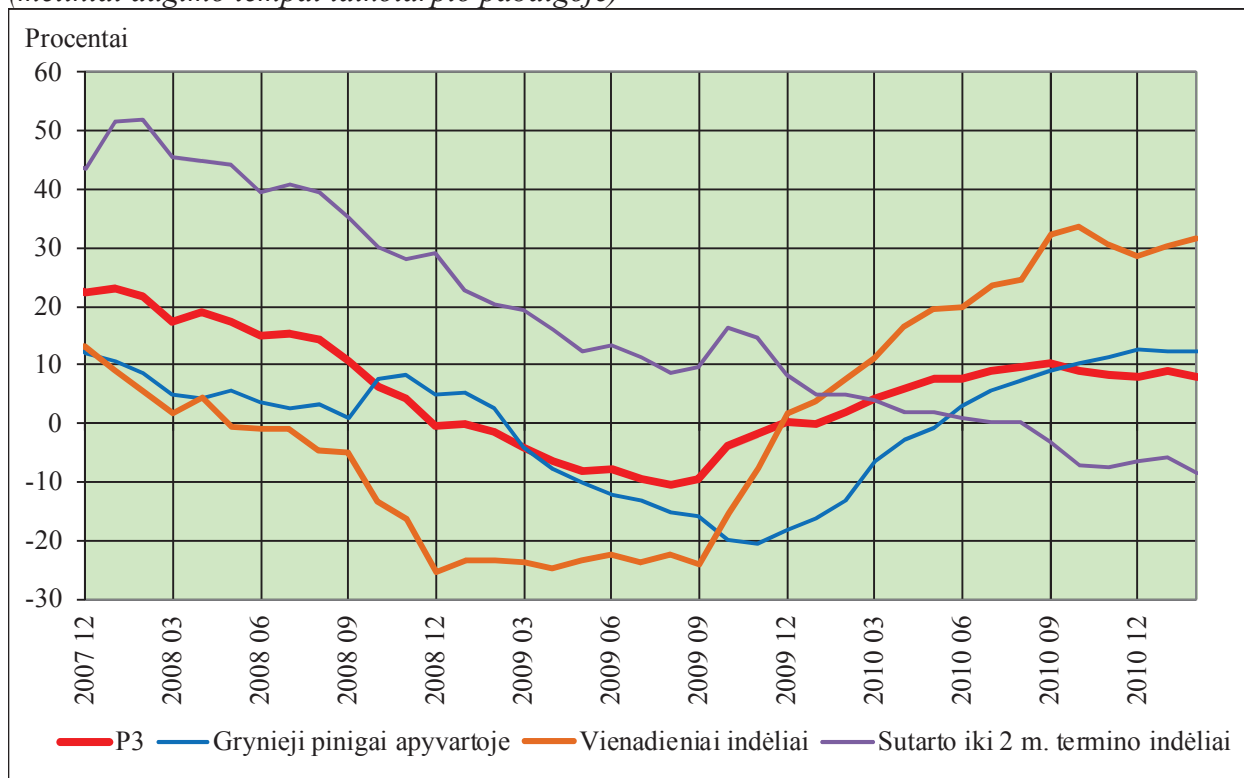
2011 m. vasario mėn. pinigų kiekis P3 padidėjo 316,1 mln. litų. Pinigų finansinių institucijų (PFI) grynasis išorės turtas (t. y. išorės turtas minus išorės įsipareigojimai) per mėnesį sumažėjo 758,8 mln. litų, tačiau trečią mėnesį iš eilės buvo teigiamas ir vasario mėn. pabaigoje sudarė 653,3 mln. litų. Kitų PFI paskolos rezidentams, išskyrus PFI, vasario mėn. sumažėjo 47,2 mln. litų, o paskolos eurais mėnesio pabaigoje sudarė 70,2 procento visų paskolų.

Visi trys pinigų junginiai per metus padidėjo: P1 – 25,5, P2 – 8,7 ir P3 – 8,1 procento. Vasario mėn. pabaigoje pinigai P1 sudarė 27,3, P2 – 47,2 ir P3 – 47,6 mlrd. litų.

Vasario mėn. pinigų P3 padidėjimui turėjo įtakos 510,8 mln. litų padidėję vienadieniai indėliai, 59,6 mln. litų – gryniesi pinigai apyvartoje, 38,9 mln. litų – išpėjamojo iki 3 mėn. laikotarpio indėliai ir 17,3 mln. litų – skolos vertybiniai popieriai iki 2 metų. Tačiau P3 mažino 310,4 mln. litų sumažėję sutarto iki 2 metų termino indėliai. Išsamūs duomenys pateikiami apžvalgos pabaigoje esančioje lentelėje.

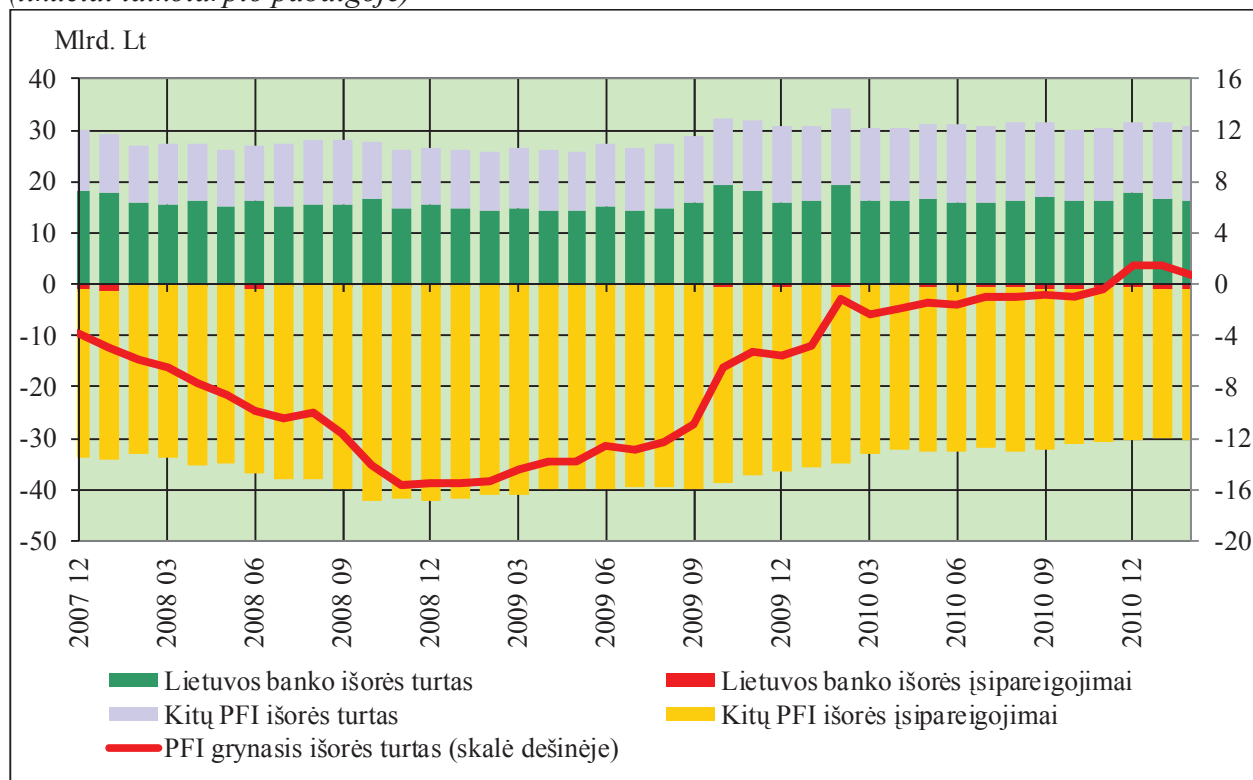
### Pinigai P3 ir jų sudedamosios dalys

(metiniai augimo tempai laikotarpio pabaigoje)



PFI grynasis išorės turtas vasario mėn. sumažėjo 758,8 mln. litų. Trečią mėnesį iš eilės PFI grynasis išorės turtas buvo teigiamas ir mėnesio pabaigoje buvo lygus 653,3 mln. litų. PFI grynojo išorės turto sumažėjimą lėmė atitinkamai 477,7 ir 281,1 mln. litų sumažėjęs Lietuvos banko ir kitų PFI grynasis išorės turtas.

**PFI grynasis išorės turtas**  
(likučiai laikotarpio pabaigoje)



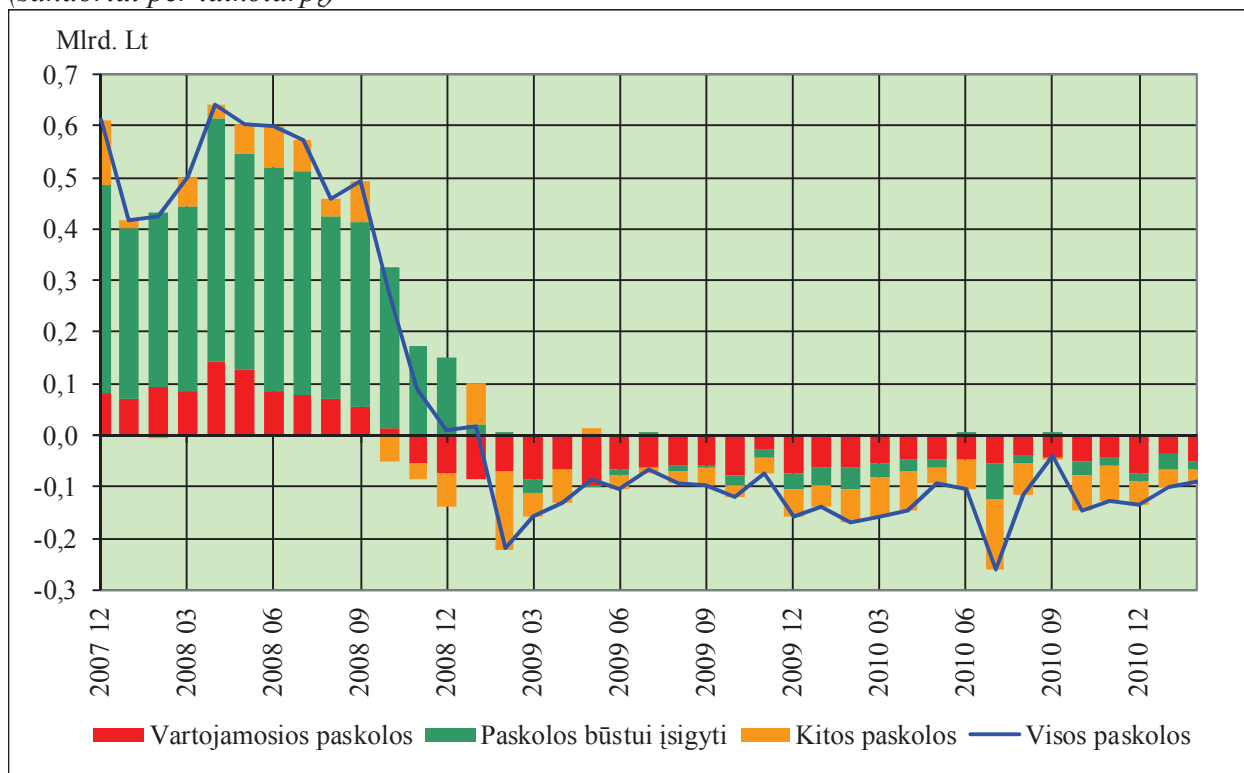
Vasario mėn. vidaus kreditas padidėjo 13,1 mln. litų; kreditas valdžiai padidėjo 71,8 mln. litų, o kitiems rezidentams sumažėjo 58,7 mln. litų. Kreditas kitiems rezidentams daugiausia sumažėjo todėl, kad sumažėjo kitų PFI paskolos nefinansinėms korporacijoms ir namų ūkiams atitinkamai 73,0 ir 90,8 mln. litų, tačiau paskolos finansiniams tarpininkams padidėjo 105,2 mln. litų.

Kitų PFI paskolos nefinansinėms korporacijoms per metus sumažėjo 9,1, namų ūkiams – 5,3 procento.

Kitų PFI paskolos namų ūkiams vasario mėn. sumažėjo: vartojamosios – 50,4, paskolos būstui įsigyti – 17,9, kitos paskolos – 22,5 mln. litų. Paskolų būstui įsigyti metinis augimo tempas vis dar išliko neigiamas ir vasario mėn. pabaigoje buvo lygus –1,2 procento.

Kitų PFI paskolos rezidentams eurais dominavo skolinimo struktūroje pagal valiutas: vasario mėn. pabaigoje jos sudarė 70,2, o paskolos litais – 27,4 procento. Tokie paskolų pagal valiutas skirtumai yra susidarę dėl kitų PFI paskolų nefinansinėms korporacijoms ir namų ūkiams struktūros. Kaip antai, vasario mėn. pabaigoje kitų PFI paskolos nefinansinėms korporacijoms eurais sudarė 71,5, o litais – 25,0 procento. Kitų PFI paskolos namų ūkiams eurais sudarė 72,4, o litais – 26,5 procento. Tai mažiausias paskolų dalies litais lygis nuo 2004 m. kovo mėn.

**Paskolos namų ūkiams**  
(sandoriai per laikotarpį)



Vasario mėn. ilgesnės trukmės PFI finansiniai įsipareigojimai padidėjo 126,6 mln. litų: kapitalas ir atsargos padidėjo 131,5, sutarto nuo 2 metų termino indėliai – 32,5, o skolos vertybiniai popieriai nuo 2 metų sumažėjo 37,4 mln. litų.

PFI laikomi centrinės valdžios indėliai per mėnesį sumažėjo 901,6 mln. litų: kitose PFI – 459,6, Lietuvos banke – 442,1 mln. litų.

**Pastabos.**

1. Apžvalgoje pokyčiai per mėnesį (litas) ir metiniai augimo tempai (procentais) pateikiami kaip sandoriai, t. y. iš skirtumo tarp likučių ataskaitinio ir ankstesnio laikotarpio pabaigose pašalinus perkainojimų dėl kainos ir valiutos kurso, taip pat kitokių perklasifikavimų įtaką.
2. Kitus trumpalaikius indėlius, t. y. P2 minus P1, sudaro sutarto iki 2 metų termino indėliai ir išpėjamojo iki 3 mėn. laikotarpio indėliai.
3. Rinkos priemonės, t. y. P3 minus P2, sudaro atpirkimo sandoriai, pinigų rinkos fondų akcijos (vienetai) ir skolos vertybiniai popieriai iki 2 metų.
4. Apžvalgoje vartojamos sąvokos pateikiamos Lietuvos banko interneto svetainėje <http://www.lb.lt/metodologija>.

**Pinigų junginiai ir priešiniai**  
(mln. litu)

	Likučiai praėjusio laikotarpio pabaigoje	Sandoriai per laikotarpį	Kiti likučių pokyčiai per laikotarpį	Likučiai ataskaitinio laikotarpio pabaigoje	Metiniai augimo tempai, procentais	
	2011 m. sausis	2011 m. vasaris	2011 m. vasaris	2011 m. vasaris	2011 m. sausis	2011 m. vasaris
<b>Pinigai P2</b>	<b>46 892,2</b>	<b>298,9</b>	<b>-8,1</b>	<b>47 182,9</b>	<b>9,4</b>	<b>8,7</b>
Pinigai P1	26 740,8	570,4	-4,2	27 307,0	24,5	25,5
Grynieji pinigai apyvartoje	7 724,9	59,6	-0,2	7 784,3	12,4	12,2
Vienadieniai indėliai	19 015,9	510,8	-4,0	19 522,8	30,3	31,7
Kiti trumpalaikiai indėliai	20 151,3	-271,6	-3,9	19 875,9	-5,9	-8,3
Sutarto iki 2 m. termino indėliai	19 940,6	-310,4	-2,9	19 627,3	-5,8	-8,4
Įspėjamojo iki 3 mėn. laikotarpio indėliai	210,7	38,9	-1,0	248,6	-6,8	11,4
<b>Rinkos priemonės</b>	<b>415,7</b>	<b>17,3</b>	<b>0,0</b>	<b>433,0</b>	<b>-27,1</b>	<b>-29,7</b>
Atpirkimo sandoriai	9,3	0,0	0,0	9,3	x	x
Pinigų rinkos fondų akcijos (vienetai)	...	...	...	...	...	...
Skolos vertybiniai popieriai iki 2 m.	407,0	17,3	0,0	424,3	-9,2	-8,0
<b>Pinigai P3</b>	<b>47 307,9</b>	<b>316,1</b>	<b>-8,1</b>	<b>47 615,9</b>	<b>8,9</b>	<b>8,1</b>
Grynasis išorės turtas	1 415,0	-758,8	-2,9	653,3	-125,9	-151,7
Kreditas valdžiai	5 777,3	71,8	-1,6	5 847,6	25,0	23,9
Paskolos	2 402,0	11,4	0,6	2 414,0	72,7	79,6
Vertybiniai popieriai, išskyrus akcijas	3 375,3	60,5	-2,2	3 433,5	4,7	1,9
Kreditas kitiems rezidentams	60 434,5	-58,7	4,9	60 380,7	-5,6	-5,3
Paskolos	59 295,4	-58,6	4,5	59 241,3	-6,5	-6,2
Vertybiniai popieriai, išskyrus akcijas	332,1	0,0	0,1	332,2	65,6	63,9
Akcijos ir kita nuosavybė	807,0	-0,1	0,2	807,2	88,8	88,8
Centrinės valdžios indėliai (atimama)	5 322,7	-901,6	7,0	4 428,0	-6,4	-46,4
Ilgesnės trukmės finansiniai įsipareigojimai (atimama)	15 357,4	126,6	-32,8	15 451,3	11,9	9,7
Kiti grynieji straipsniai (atimama)	-361,2	-286,8	34,4	-613,6	x	x

**Pastaba.** Dėl apvalinimo dėmenų sumos gali nesutapti.

**Sutartiniai ženklai**

„0,0“ Rodiklio dydis yra mažesnis negu nurodyti matavimo vienetai

„...“ Nėra duomenų, nors reiškinys (rodiklis) atitinkamu laikotarpiu buvo

„x“ Tokia išraiška rodiklis neskaičiuojamas, nors reiškinys (rodiklis) atitinkamu laikotarpiu buvo