

2011-04-13

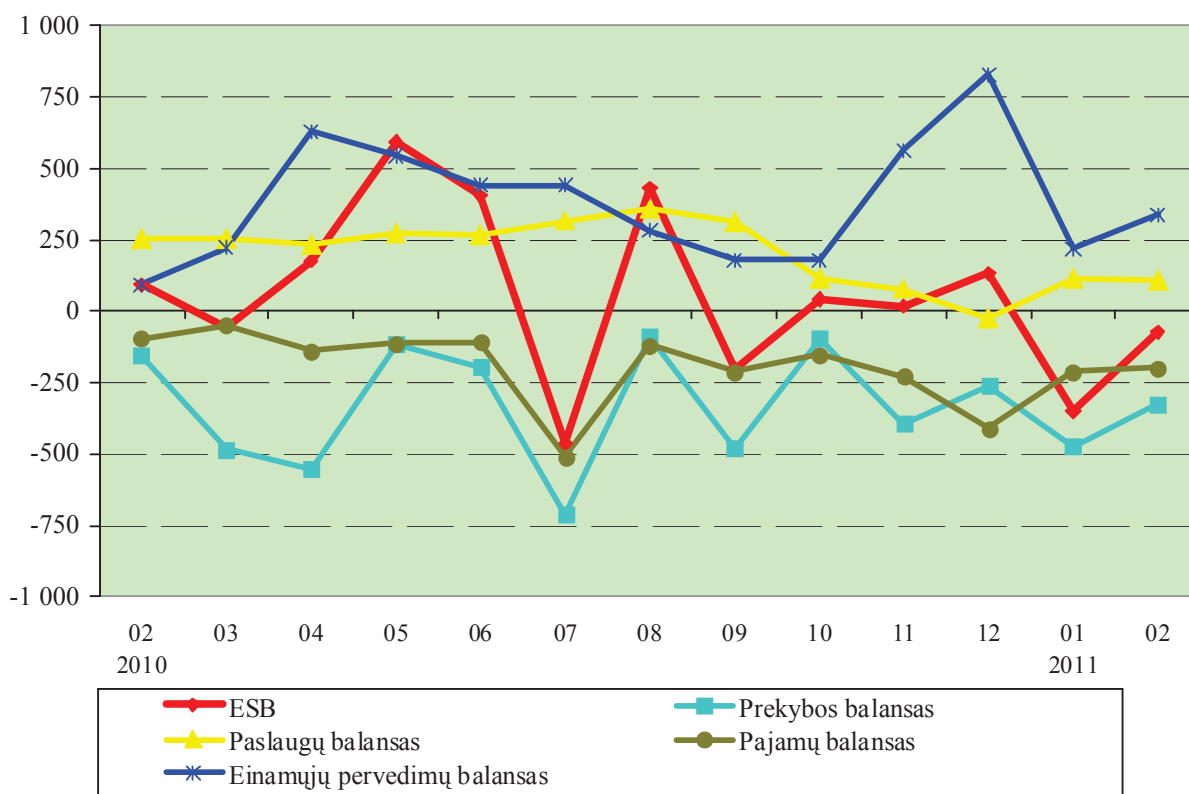
## 2011 M. VASARIO MĖN. LIETUVOS RESPUBLIKOS MOKĖJIMŲ BALANSAS (pagrindinių balanso rodiklių apžvalga)

Padidėjęs einamųjų pervedimų balanso perviršis ir sumažėjęs užsienio prekybos deficitas lėmė, kad 2011 m. vasario mėn. šalies mokėjimų balanso **einamosios** sąskaitos balanso (ESB) deficitas, palyginti su sausio mėn., sumažėjo 276,4 mln. litų. Teigiamą šių metų vasario mėn. mokėjimų balanso **finansinės** sąskaitos balanso dydį (65,4 mln. Lt) lėmė grynosios kitų investicijų įplaukos ir oficialiųjų tarptautinių atsargų sumažėjimas.

**Einamoji sąskaita.** 2011 m. vasario mėn. šalies mokėjimų balanso ESB deficitas sudarė 72,6 mln. litų (2011 m. sausio mėn. deficitas sudarė 348,9 mln. litų). 2011 m. sausio–vasario mėn. ESB deficitas sudarė 421,5 mln. litų (2010 m. sausio–vasario buvo 138 mln. litų perviršis). Per paskutinius dvylika mėn. (2010 m. kovo–2011 m. vasario mėn.) ESB perviršis sudarė 1,2 mlrd. litų., o 2009 m. kovo–2010 m. vasario mėn. perviršis siekė 4,2 mlrd. litų.

### ESB ir jį sudarantys balansai

Mln. Lt



Statistikos departamento duomenimis, 2011 m. vasario mėn., palyginti su sausio mėn., prekių eksportas padidėjo 4 procentais, o prekių importas – 0,6 procento. Užsienio prekybos balanso deficitas vasario mėn. sudarė 579,5 mln. litų (2011 m. sausio mėn. deficitas siekė 743,6 mln. Lt).

2011 m. sausio–vasario mėn., palyginti su 2010 m. sausio–vasario mėn., prekių eksportas ir importas padidėjo atitinkamai 51 ir 52,6 procento; be mineralinių produktų, eksportas padidėjo

45,1 procento, o importas – 53,9 procento. Eksporto padidėjimui turėjo įtakos tai, kad buvo 75,6 procento daugiau eksportuota naftos produktų, 2,2 karto – antžeminio transporto priemonių, 2,1 karto – trąšų. Importo padidėjimui turėjo įtakos tai, kad buvo 58,9 procento daugiau importuota žalios naftos, 2,4 karto – antžeminio transporto priemonių, 84 procentais – katilų, mašinų ir mechaninių įrenginių ir jų dalių.

2011 m. sausio–vasario mėn. svarbiausios Lietuvos eksporto partnerės buvo Rusija (14,5 %), Vokietija (8,9 %), Latvija (8,7 %) ir Nyderlandai (7,3 %). Svarbiausios importo partnerės – Rusija (37,1 %), Vokietija (8,9 %), Lenkija (7,9 %) ir Latvija (6,1 %).

2011 m. vasario mėn., palyginti su sausio mėn., paslaugų eksportas sumažėjo 2,5 procento, o paslaugų importas – 1,8 procento, todėl paslaugų balanso perviršis taip pat sumažėjo ir sudarė 110,7 mln. litų. Per du šių metų mėnesius, palyginti su atitinkamu 2010 m. laikotarpiu, paslaugų eksportas sumažėjo 0,6 procento, o paslaugų importas padidėjo 21,2 procento. Paslaugų balanso perviršis sumažėjo 47,4 procento.

Šių metų vasario mėn. bendras pajamų balanso deficitas sudarė 198,7 mln. litų (investicijų pajamų balanso deficitas sudarė 225,4 mln. litų, o darbo pajamų balanso perviršis sudarė 26,8 mln. litų). Palyginti su 2011 m. sausio mėn., bendras pajamų balanso deficitas sumažėjo 6,5 procento.

2011 m. sausio–vasario mėn. bendras pajamų balanso deficitas siekė 411,2 mln. litų (2010 m. sausio–vasario mėn. deficitas sudarė 213,3 mln. Lt). Deficito padidėjimą lėmė tiesioginių užsienio investicijų pajamų balanso deficito padidėjimas.

Palyginti su 2011 m. sausio mėn., šių metų vasario mėn. einamųjų pervedimų balanso perviršis (339,2 mln. Lt) padidėjo 118,7 mln. litų. Dviejų 2011 m. mėnesių einamųjų pervedimų balanso perviršis (559,7 mln. Lt), palyginti su atitinkamu 2010 m. laikotarpiu, padidėjo 168,6 mln. litų, arba 43,1 procento.

Pervedimai iš ES paramos fondų 2011 m. vasario mėn. sudarė 411,4 mln. litų, o privačių asmenų pervedimai iš užsienio – 303,8 mln. litų. Palyginti su sausio mėn., jie padidėjo atitinkamai 2,2 karto ir 17,5 procento. 2011 m. sausio–vasario mėn. minėti pervedimai sudarė atitinkamai 594,9 ir 562,4 mln. litų (2010 m. sausio–vasario mėn. buvo atitinkamai 493,8 ir 360,9 mln. litų).

2011 m. vasario mėn. apskaičiuotos Lietuvos įmokos į ES biudžetą sudarė 222 mln. litų, o per du šių metų mėnesius – 312,6 mln. litų. Privačių asmenų pervedimai iš Lietuvos vasario mėn. sudarė 166,5 mln. litų, o sausio–vasario mėn. – 302,7 mln. litų. (2010 m. sausio–vasario mėn. šie pervedimai sudarė atitinkamai 306,5 ir 194,4 mln. litų).

**Kapitalo ir finansinė sąskaitos.** Neatlygintinių kapitalo pervedimų srautas į Lietuvą (kurį daugiausia sudaro ES paramos fondų lėšos investiciniams projektams finansuoti) 2011 m. vasario mėn. sudarė 139,4 mln. litų, o sausio mėn. šių lėšų gauta nebuvo.

2011 m. vasario mėn. finansinėje sąskaitoje bendras grynasis investicijų nutekėjimas iš Lietuvos sudarė 333,3 mln. litų, o sausio–vasario mėn. – 1,1 mlrd. litų. Tai lėmė didesnis Lietuvos investicijų užsienyje srautas, kuris, neįskaitant oficialiųjų tarptautinių atsargų, 2011 m. vasario mėn. sudarė 549,1 mln. litų, o sausio–vasario mėn. – 1,5 mlrd. litų. Bendras užsienio investicijų įplaukos Lietuvoje vasario mėn. sudarė 215,7 mln. litų, o sausio–vasario mėn. – 436,7 mln. litų.

## Investicijų srautai

2011 m. sausio–vasario mėn., mln. litų

	Grynieji investicijų srautai			Lietuvos investicijos užsienyje			Užsienio investicijos Lietuvoje		
	vasario mėn.	sausio mėn.	sausio–vasario mėn.	vasario mėn.	sausio mėn.	sausio–vasario mėn.	vasario mėn.	sausio mėn.	sausio–vasario mėn.
Bendras investicijų srautas (neįskaitant oficialiųjų tarptautinių atsargų)	-333,3	-733,3	-1 066,6	-549,1	-954,2	-1 503,3	215,7	220,9	436,7
Tiesioginės investicijos	-66,3	-58,5	-124,8	-130,2	-80,3	-210,5	63,9	21,9	85,8
Investicijų portfelis	-1 123,0	-635,2	-1 758,1	-982,3	-570,6	-1 552,9	-140,7	-64,6	-205,2
Nuosavybės vertybiniai popieriai	-5,1	-72,5	-77,6	-12,8	-63,7	-76,5	7,7	-8,8	-1,1
Skolos vertybiniai popieriai	-1 117,9	-562,7	-1 680,5	-969,5	-506,9	-1 476,4	-148,3	-55,8	-204,1
Išvestinės finansinės priemonės	-2,1	-1,8	-4,0	-6,9	-16,5	-23,4	4,8	14,6	19,4
Kitos investicijos	858,1	-37,8	820,2	570,4	-286,8	283,5	287,7	249,0	536,7
Pinigų finansinės institucijos	521,9	-768,0	-246,2	533,5	-334,2	199,3	-11,7	-433,9	-445,5
Kiti sektoriai	-48,3	75,3	26,9	-263,5	-217,5	-481,0	215,2	292,7	508,0

(+) – užsienio turto sumažėjimas arba išipareigojimų padidėjimas;

(-) – užsienio turto padidėjimas arba išipareigojimų sumažėjimas.

Lentelėje eilučių ir stulpelių suma dėl apvalinimo gali nesutapti su bendru investicijų srautu.

2011 m. vasario mėn. grynasis tiesioginių užsienio investicijų (TUI) nutekėjimas sudarė 66,3 mln. litų, o sausio–vasario mėn. – 124,8 mln. litų.

TUI įplaukos Lietuvoje vasario mėn. sudarė 63,9 mln. litų, o sausio–vasario mėn. – 85,8 mln. litų. Palyginti su 2010 m. sausio–vasario mėn., TUI įplaukos Lietuvoje padidėjo 94,8 mln. litų. Šį padidėjimą lėmė padidėjusios reinvesticijos (2010 m. sausio–vasario mėn. reinvesticijų srautas Lietuvoje buvo neigiamas).

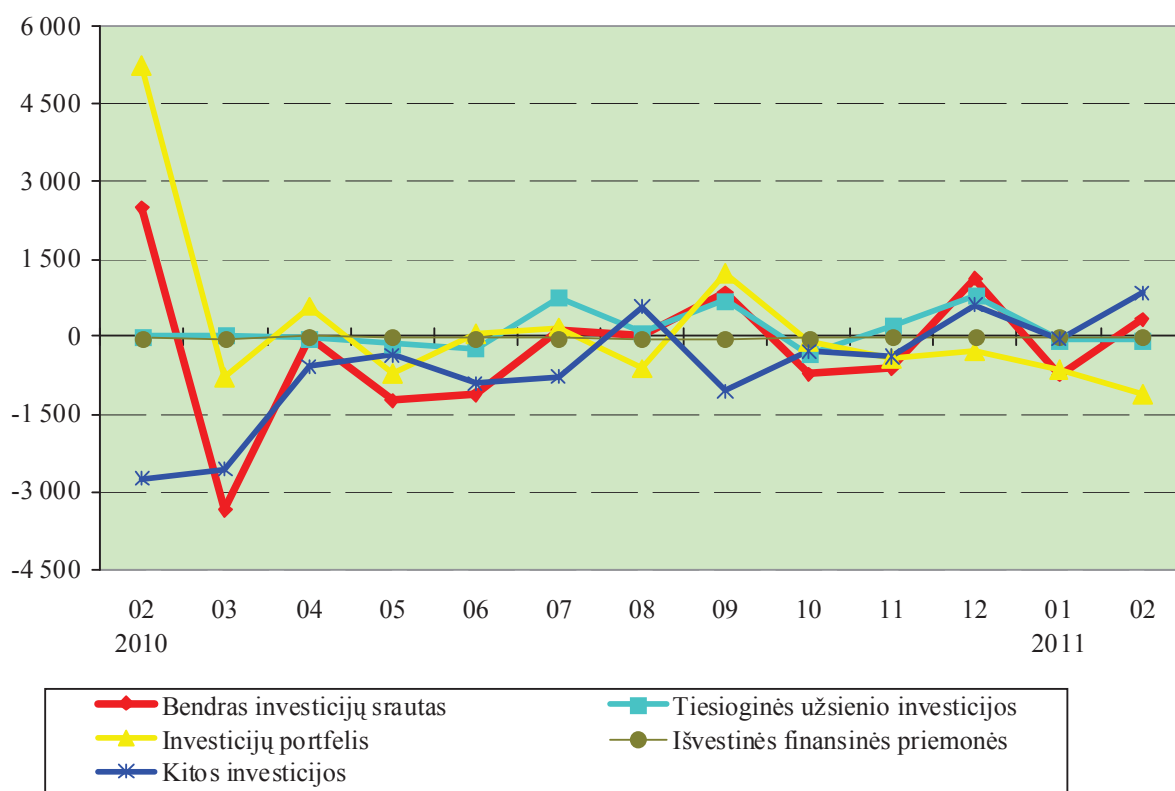
Šalies ūkio subjektų tiesioginių investicijų užsienyje srautas šių metų vasario mėn. sudarė 130,2 mln. litų, o sausio–vasario mėn. – 210,5 mln. litų. Palyginti su 2010 m. sausio–vasario mėn., investicijų srautas užsienyje padidėjo 124,1 mln. litų, arba 2,4 karto.

2011 m. vasario mėn. grynasis investicijų portfelio nutekėjimas sudarė 1,1 mlrd. litų, o sausio–vasario mėn. – 1,8 mlrd. litų. Šių investicijų nutekėjimą lėmė kitų sektorių ir pinigų finansinių institucijų investicijos į užsienio skolos vertybinius popierius.

Kitų investicijų ir išvestinių finansinių priemonių grynosios įplaukos Lietuvoje sudarė 855,9 mln. litų, o sausio–vasario mėn. – 816,3 mln. litų. 2010 m. sausio–vasario mėn., buvo nustatytas grynasis šių investicijų nutekėjimas, kuris sudarė 2,5 mlrd. litų. Tokį srautų pokytį lėmė sumažėjęs kitų investicijų nutekėjimas pinigų finansinėse institucijose ir įplaukos (vietoj nutekėjimo) kitų sektorių įmonėse.

## Grynieji investicijų srautai

Mln. Lt



2011 m. vasario mėn. oficialiųjų tarptautinių atsargų teigiamas srautas (398,7 mln. Lt) mokėjimų balanse reiškia, kad jų sumažėjo.

Statistikos departamentas