

2011-02-11

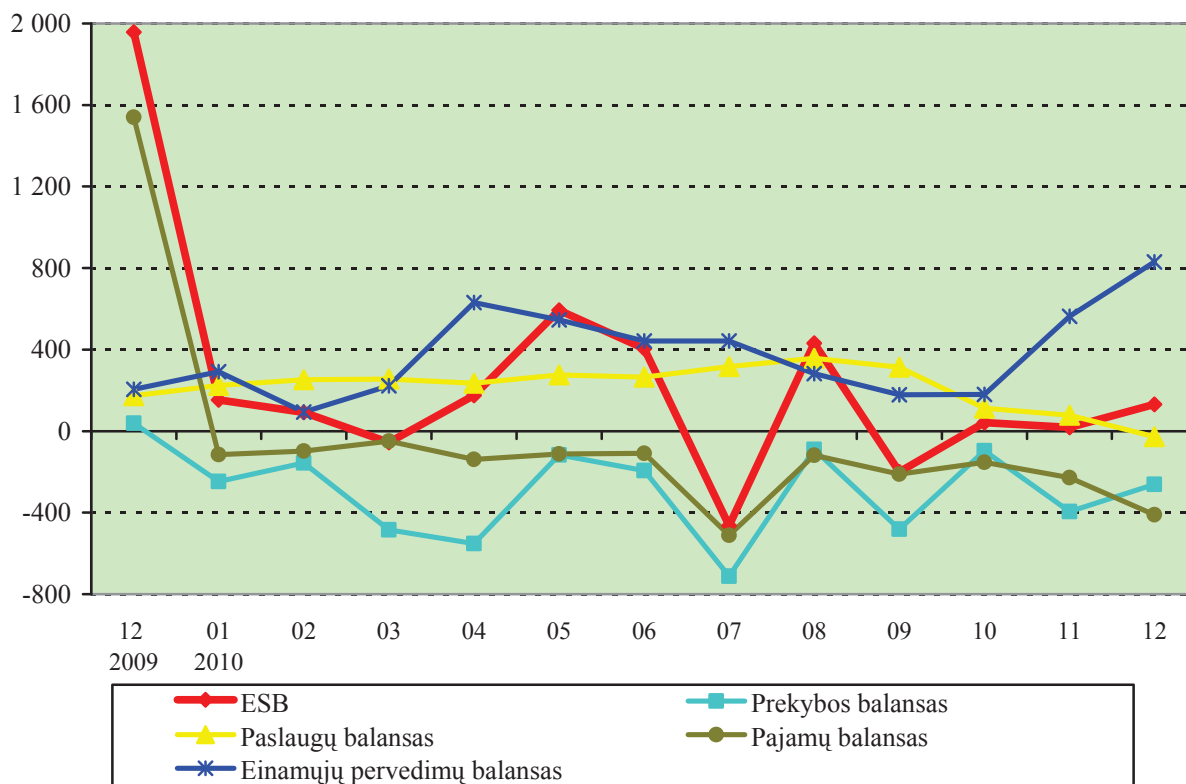
2010 M. GRUODŽIO MĖN. LIETUVOS RESPUBLIKOS MOKĖJIMŲ BALANSAS (pagrindinių balanso rodiklių apžvalga)

Padidėjęs einamųjų pervedimų balanso perviršis ir sumažėjęs užsienio prekybos deficitas lėmė, kad 2010 m. gruodžio mėn. šalies mokėjimų balanso **einamosios** sąskaitos balanso (ESB) perviršis išaugo. Palyginti su lapkričio mėn., jis padidėjo 114,3 mln. litų. Neigiamam gruodžio mėn. mokėjimų balanso **finansinės** sąskaitos balansui (–423,3 mln. Lt) daugiausia įtakos turėjo oficialiųjų tarptautinių atsargų pagausėjimas ir investicijų portfelio nutekėjimas iš Lietuvos.

Einamoji sąskaita. 2010 m. gruodžio mėn. šalies mokėjimų balanso ESB perviršis sudarė 132,1 mln. litų (lapkričio mėn. buvo 17,8 mln. litų). Išankstiniais vertinimais, 2010 m. spalio–gruodžio mėn. ESB perviršis sudarė 192,5 mln. litų, arba 0,8 procento BVP, o 2010 m. sausio–gruodžio mėn. – 1,3 mlrd. litų, arba 1,4 procento BVP. Palyginti su 2009 m. sausio–gruodžio mėn., ESB perviršis sumažėjo 66 procentais.

ESB ir jį sudarantys balansai

Mln. Lt



Statistikos departamento duomenimis, 2010 m. gruodžio mėn., palyginti su lapkričio mėn., prekių eksportas padidėjo 1,2 procento, o prekių importas sumažėjo 1,5 procento. Užsienio prekybos balanso deficitas gruodžio mėn. sudarė 528,1 mln. litų (lapkričio mėn. deficitas siekė 683,9 mln. Lt).

2010 m. sausio–gruodžio mėn., palyginti su 2009 m. tuo pačiu laikotarpiu, prekių eksportas ir importas padidėjo atitinkamai 33,2 ir 34,5 procento; be mineralinių produktų, eksportas padidėjo 29,6 procento, o importas – 26,5 procento. Eksporto padidėjimui turėjo įtakos tai, kad buvo 49,4 procento daugiau eksportuota naftos produktų, 46,7 procento – antžeminio transporto priemonių, 41 procentu – katilų, mašinų ir mechaninių įrenginių. Importo padidėjimui turėjo įtakos tai, kad buvo 50,2 procento daugiau importuota žalios naftos, 68,4 procento – antžeminio transporto priemonių, 42 procentais – elektros mašinų ir įrenginių bei jų dalių.

2010 m. sausio–gruodžio mėn. svarbiausios Lietuvos eksporto partnerės buvo Rusija (15,6 %), Vokietija (9,8 %), Latvija (9,6 %) ir Lenkija (7,7 %). Svarbiausios importo partnerės – Rusija (32,6 %), Vokietija (10,9 %), Lenkija (8,8 %) ir Latvija (6,3 %).

2010 m. gruodžio mėn., palyginti su lapkričio mėn., paslaugų eksportas padidėjo 4,7 procento, o paslaugų importas – 22,5 procento, todėl paslaugų balansas tapo deficitinis ir sudarė –26,5 mln. litų (lapkričio mėn. buvo 78,1 mln. litų perviršis). 2010 m. sausio–gruodžio mėn., palyginti su atitinkamu 2009 m. laikotarpiu, paslaugų eksportas padidėjo 11,7, o paslaugų importas – 2,7 procento, todėl paslaugų balanso perviršis padidėjo 874,1 mln. litų, arba 49 procentais.

Gruodžio mėn. bendras pajamų balanso deficitas sudarė 410 mln. litų (investicijų pajamų balanso deficitas sudarė 445,5 mln. litų, o darbo pajamų balanso perviršis sudarė 35,5 mln. litų). 2010 m. sausio–gruodžio mėn. bendras pajamų balanso deficitas sudarė 2,3 mlrd. litų, o 2009 m. sausio–gruodžio mėn. buvo 925,8 mln. litų perviršis.

Palyginti su lapkričio mėn., gruodžio mėn. einamųjų pervedimų balanso perviršis (829,9 mln. Lt) padidėjo 267,5 mln. litų. 2010 m. sausio–gruodžio mėn. šio balanso perviršis siekė 4,7 mlrd. litų (2009 m. sausio–gruodžio mėn. jis siekė 4,1 mlrd. Lt).

Pervedimai iš ES paramos fondų gruodžio mėn. sudarė 630,2 mln. litų ir, palyginti su lapkričio mėn., padidėjo 248,6 mln. litų, arba 65,1 procento. Privačių asmenų pervedimai iš užsienio gruodžio mėn. sudarė 305,7 mln. litų ir, palyginti su lapkričio mėn., jų sumažėjo 5,4 procento. 2010 m. sausio–gruodžio mėn. minėti pervedimai sudarė atitinkamai 3,2 ir 3,4 mlrd. litų. 2010 m. gruodžio mėn. apskaičiuotos Lietuvos įmokos į ES biudžetą sudarė 25,4 mln. litų, o sausio–gruodžio mėn. – 944,8 mln. litų (2009 m. sausio–gruodžio mėn. buvo 1,1 mlrd. Lt). Privačių asmenų pervedimai iš Lietuvos gruodžio mėn. siekė 105,8 mln. litų, o sausio–gruodžio mėn. – 1,2 mlrd. litų (tiek pat kaip ir 2009 m. sausio–gruodžio mėn.).

Kapitalo ir finansinė sąskaitos. 2010 m. gruodžio mėn., neįskaitant oficialiųjų tarptautinių atsargų, bendras Lietuvos investicijų užsienyje srautas sudarė 429,2 mln. litų, ir tai reiškia, kad investicijų užsienyje sumažėjo, o bendras užsienio investicijų srautas Lietuvoje sudarė 689,6 mln. litų, ir tai reiškia, kad užsienio investicijų Lietuvoje pagausėjo. Įvertinus investicijų srautus į užsienį ir iš jo, bendras grynasis investicijų srautas gruodžio mėn. sudarė 1,1 mlrd. litų, ir tai taip pat reiškė, kad jų pagausėjo. 2010 m. sausio–gruodžio mėn. bendras grynasis investicijų srautas sudarė –2 mlrd. litų, ir tai reiškė, kad jos iš Lietuvos nutekėjo.

Neatlygintinių kapitalo pervedimų srautas į Lietuvą (kurį daugiausiai sudaro ES paramos fondų lėšos investiciniams projektams finansuoti) 2010 m. gruodžio mėn. sudarė 384,9 mln. litų, o sausio–gruodžio mėn. sudarė 2,6 mlrd. litų. 2009 m. sausio–gruodžio mėn. šie pervedimai sudarė 3,1 mlrd. litų.

Investicijų srautai

Mln. Lt

	Grynieji investicijų srautai			Lietuvos investicijos užsienyje			Užsienio investicijos Lietuvoje		
	lapkričio mėn.	gruodžio mėn.	sausio–gruodžio mėn.	lapkričio mėn.	gruodžio mėn.	sausio–gruodžio mėn.	lapkričio mėn.	gruodžio mėn.	sausio–gruodžio mėn.
Bendras investicijų srautas (neįskaitant oficialiųjų tarptautinių atsargų)	-600,6	1 118,8	-2 026,9	-400,6	429,2	-919,7	-200,0	689,6	-1 107,3
Tiesioginės investicijos	207,8	801,9	1 762,7	-56,0	331,6	218,2	263,8	470,3	1 544,6
Investicijų portfelis	-410,8	-287,8	4 702,2	-249,6	30,6	-810,8	-161,2	-318,4	5 513,0
Nuosavybės vertybiniai popieriai	-41,1	-189,1	-853,6	-48,4	-210,9	-1 049,3	7,4	21,8	195,7
Skolos vertybiniai popieriai	-369,7	-98,7	5 555,7	-201,2	241,5	238,4	-168,6	-340,2	5 317,3
Išvestinės finansinės priemonės	-15,4	-11,1	-232,7	-	-	13,5	-15,4	-11,1	-246,2
Kitos investicijos	-382,2	615,8	-8 259,1	-95,0	67,0	-340,5	-287,2	548,8	-7 918,6
Pinigų finansinės institucijos	-138,0	-677,0	-5 425,8	-164,5	8,5	1 296,8	26,5	-685,5	-6 722,6
Kiti sektoriai	-110,6	189,4	-3 549,9	-61,7	209,4	-1 010,0	-48,9	-20,0	-2 540,0

(+) – užsienio turto sumažėjimas arba įsipareigojimų padidėjimas;

(-) – užsienio turto padidėjimas arba įsipareigojimų sumažėjimas.

Lentelėje eilučių ir stulpelių suma dėl apvalinimo gali nesutapti su bendru investicijų srautu.

2010 m. gruodžio mėn. tiesioginių užsienio investicijų (TUI) srautas į Lietuvą sudarė 470,3 mln. litų, ir tai reiškia, kad Lietuvoje jų pagausėjo. Šalies ūkio subjektų tiesioginių investicijų užsienyje srautas sudarė 331,6 mln. litų, ir tai reiškia, kad užsienyje jų sumažėjo. Grynasis TUI srautas gruodžio mėn. sudarė 801,9 mln. litų, ir tai reiškia šių investicijų grynąsias įplaukas į Lietuvą.

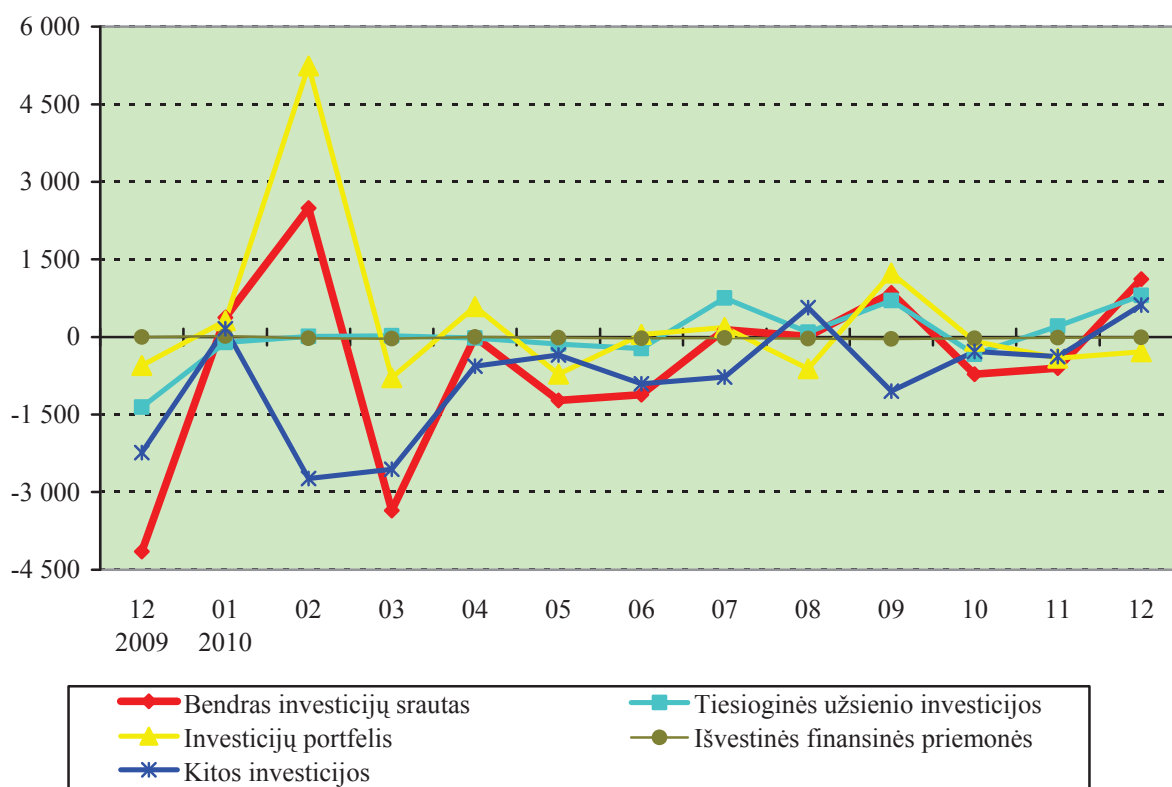
2010 m. sausio–gruodžio mėn. TUI srautas į Lietuvą sudarė 1,5 mlrd. litų, ir tai reiškia, kad investicijų pagausėjo. Per atitinkamą 2009 m. laikotarpį TUI įplaukos Lietuvoje sudarė 427,6 mln. litų. Šalies tiesioginių investicijų srautas užsienyje (218,2 mln. Lt), palyginti su 2009 m. sausio–gruodžio mėn., sumažėjo 758,3 mln. litų. 2010 m. sausio–gruodžio mėn. grynasis TUI srautas buvo teigiamas (1,8 mlrd. Lt), ir tai reiškė, kad šių investicijų pagausėjo.

2010 m. gruodžio mėn. grynasis investicijų portfelio srautas sudarė -287,8 mln. litų, ir tai reiškia, kad šios investicijos iš Lietuvos nutekėjo. 2010 m. sausio–gruodžio mėn. grynosios šių investicijų įplaukos sudarė 4,7 mlrd. litų. Grynasis investicijų portfelio įplaukas lėmė valdžios sektoriaus išplatinti skolos vertybiniai popieriai.

Kitų investicijų ir išvestinių finansinių priemonių grynasis srautas gruodžio mėn. sudarė 604,7 mln. litų, ir tai reiškia šių investicijų įplaukas į Lietuvą. Tai lėmė valdžios sektoriaus įsipareigojimų nerezidentams padidėjimas. Grynasis kitų investicijų ir išvestinių finansinių priemonių srautas 2010 m. sausio–gruodžio mėn. sudarė -8,5 mlrd. litų, ir tai reiškia, kad jos iš Lietuvos nutekėjo (2009 m. sausio–gruodžio mėn. grynasis šių investicijų nutekėjimas siekė 9,8 mlrd. Lt).

Grynieji investicijų srautai

Mln. Lt



2010 m. gruodžio mėn. oficialiųjų tarptautinių atsargų neigiamas srautas (-1,5 mlrd. Lt) mokėjimų balanse reiškia, kad jų pagausėjo.

Statistikos departamentas