

2011-01-13

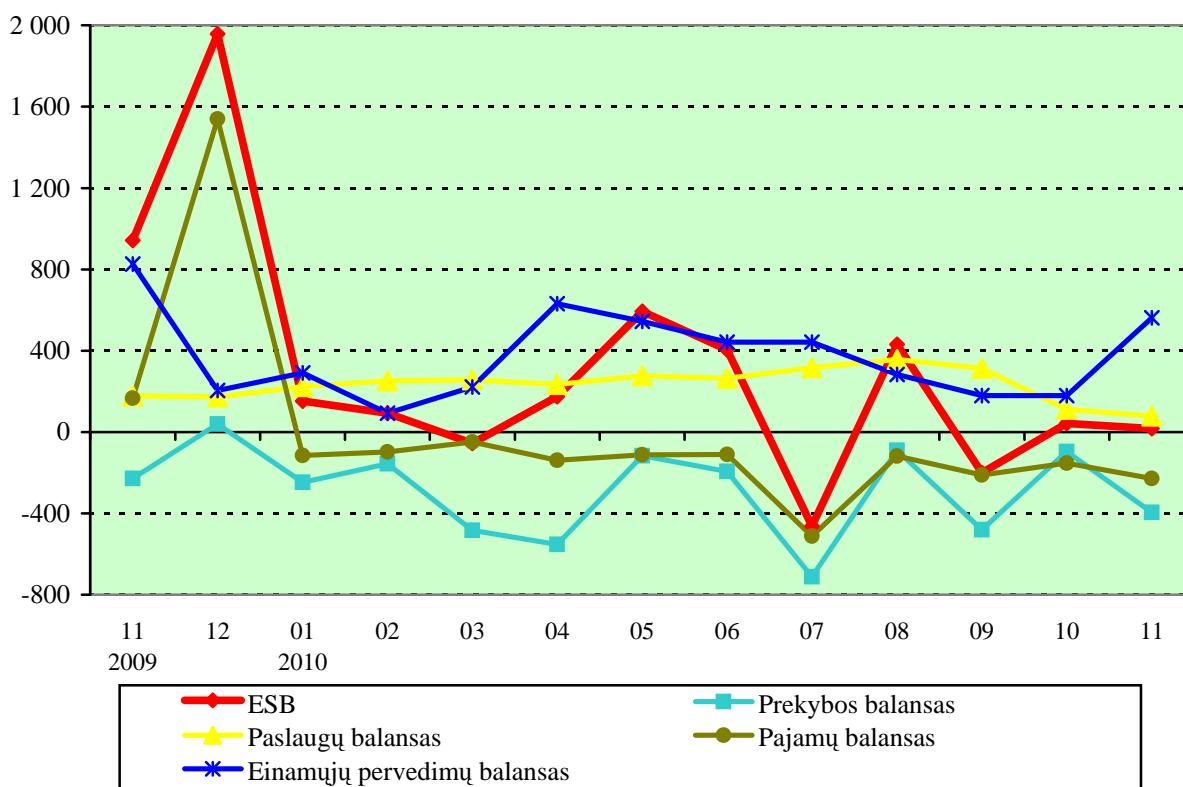
2010 M. LAPKRIČIO MĖN. LIETUVOS RESPUBLIKOS MOKĖJIMŲ BALANSAS (pagrindinių balanso rodiklių apžvalga)

Padidėjęs einamųjų neatlygintinių pervedimų srautas į Lietuvą lėmė, kad 2010 m. lapkričio mėn. šalies mokėjimų balanso **einamosios sąskaitos balansas (ESB)** išliko su perviršiu. Palyginti su spalio mėn., lapkričio mėn. ESB perviršis sumažėjo 24,8 mln. litų. Neigiamam lapkričio mėn. mokėjimų balanso **finansinės sąskaitos balansui** (–468,7 mln. Lt) daugiausia įtakos turėjo investicijų portfelio ir kitų investicijų nutekėjimas iš Lietuvos.

Einamoji sąskaita. 2010 m. lapkričio mėn. šalies mokėjimų balanso ESB perviršis sudarė 17,8 mln. litų (spalio mėn. buvo 42,6 mln. litų). Išankstiniais vertinimais, 2010 m. sausio–lapkričio mėn. ESB perviršis sudarė 1,2 mlrd. litų. Palyginti su 2009 m. sausio–lapkričio mėn., ESB perviršis sumažėjo 38,5 procento.

ESB ir jį sudarantys balansai

Mln. Lt



Statistikos departamento duomenimis, 2010 m. lapkričio mėn., palyginti su spalio mėn., prekių eksportas sumažėjo 0,3 procento, o prekių importas padidėjo 5 procentais. Užsienio prekybos balanso deficitas lapkričio mėn. sudarė 654,5 mln. litų (spalio mėn. deficitas siekė 356,3 mln. Lt).

2010 m. sausio–lapkričio mėn., palyginti su 2009 m. tuo pačiu laikotarpiu, prekių eksportas ir importas padidėjo atitinkamai 31,9 ir 31,8 procento; be mineralinių produktų, eksportas padidėjo 28,2 procento, o importas – 24,1 procento. Eksporto padidėjimui turėjo įtakos

tai, kad buvo 48,3 procento daugiau eksportuota naftos produktų, 47,6 procento – antžeminio transporto priemonių, 38,2 procento – katilų, mašinų ir mechaninių įrenginių. Importo padidėjimui turėjo įtakos tai, kad buvo 47,1 procento daugiau importuota žalios naftos, 65,4 procento – antžeminio transporto priemonių, 39,9 procento – elektros mašinų ir įrenginių bei jų dalių.

2010 m. sausio–lapkričio mėn. svarbiausios Lietuvos eksporto partnerės buvo Rusija (15,5 %), Vokietija (10,1 %), Latvija (9,5 %) ir Lenkija (7,9 %). Svarbiausios importo partnerės – Rusija (32,7 %), Vokietija (11,0 %), Lenkija (8,9 %) ir Latvija (6,2 %).

2010 m. lapkričio mėn., palyginti su spalio mėn., paslaugų eksportas sumažėjo 8 procentais, o paslaugų importas – 4 procentais, todėl paslaugų balanso perviršis sumažėjo 30,5 procento ir sudarė 78,1 mln. litų (spalio mėn. buvo 112,4 mln. Lt). 2010 m. sausio–lapkričio mėn., palyginti su atitinkamu 2009 m. laikotarpiu, paslaugų eksportas padidėjo 13,5, o paslaugų importas – 0,9 procento, todėl paslaugų balanso perviršis padidėjo 1,1 mlrd. litų, arba 66,6 procento.

Lapkričio mėn. bendras pajamų balanso deficitas sudarė 228,3 mln. litų (investicijų pajamų balanso deficitas sudarė 262,4 mln. litų, o darbo pajamų balanso perviršis sudarė 34,1 mln. litų). 2010 m. sausio–lapkričio mėn. bendras pajamų balanso deficitas sudarė 1,8 mlrd. litų ir, palyginti su atitinkamu 2009 m. laikotarpiu, padidėjo 1,2 mlrd. litų, arba triskart (2009 m. sausio–lapkričio mėn. deficitas sudarė 614 mln. Lt).

Palyginti su spalio mėn., lapkričio mėn. einamųjų pervedimų balanso perviršis (562,3 mln. Lt) padidėjo 382,3 mln. litų. 2010 m. sausio–lapkričio mėn. (kaip ir 2009 m. sausio–lapkričio mėn.) šis balanso perviršis siekė 3,9 mlrd. litų.

Pervedimai iš ES paramos fondų lapkričio mėn. sudarė 381,6 mln. litų ir, palyginti su spalio mėn., padidėjo 357,8 mln. litų. Privačių asmenų pervedimai iš užsienio lapkričio mėn. sudarė 323,2 mln. litų ir, palyginti su spalio mėn., jų padaugėjo 5,8 procento. 2010 m. sausio–lapkričio mėn. minėti pervedimai sudarė atitinkamai 2,6 ir 3,1 mlrd. litų.

Lapkričio mėn. apskaičiuotos Lietuvos įmokos į ES biudžetą sudarė 57,8 mln. litų, o sausio–lapkričio mėn. – 919,4 mln. litų (2009 m. sausio–lapkričio mėn. buvo 1 mlrd. Lt). Privačių asmenų pervedimai iš Lietuvos lapkričio mėn. siekė 100,1 mln. litų, sausio–lapkričio mėn. – 1,1 mlrd. litų (2009 m. sausio–lapkričio mėn. buvo 1,1 mlrd. Lt).

Kapitalo ir finansinė sąskaitos. 2010 m. lapkričio mėn., neįskaitant oficialiųjų tarptautinių atsargų, bendras Lietuvos investicijų užsienyje srautas sudarė –400,6 mln. litų, ir tai reiškia, kad investicijų užsienyje daugėjo, o bendras užsienio investicijų srautas Lietuvoje sudarė –200 mln. litų, ir tai reiškia, kad užsienio investicijos iš Lietuvos nutekėjo. Įvertinus investicijų srautus į užsienį ir iš jo, bendras grynasis investicijų srautas lapkričio mėn. sudarė –600,6 mln. litų, ir tai taip pat reiškė, kad jos nutekėjo. 2010 m. sausio–lapkričio mėn. bendras investicijų nutekėjimas iš Lietuvos sudarė 3,1 mlrd. litų.

Neatlygintinių kapitalo pervedimų srautas į Lietuvą (kurį sudaro ES paramos fondų lėšos investiciniams projektams finansuoti) 2010 m. lapkričio mėn. sudarė 510,1 mln. litų, o sausio–lapkričio mėn. sudarė 2,2 mlrd. litų. 2009 m. sausio–lapkričio mėn. šie pervedimai sudarė 3,1 mlrd. litų.

Investicijų srautai

Mln. Lt

	Grynieji investicijų srautai			Lietuvos investicijos užsienyje			Užsienio investicijos Lietuvoje		
	spalio mėn.	lapkričio mėn.	sausio–lapkričio mėn.	spalio mėn.	lapkričio mėn.	sausio–lapkričio mėn.	spalio mėn.	lapkričio mėn.	sausio–lapkričio mėn.
Bendras investicijų srautas (neįskaitant oficialiųjų tarptautinių atsargų)	-719,7	-600,6	-3 145,8	446,5	-400,6	-1 348,9	-1 166,1	-200,0	-1 796,9
Tiesioginės investicijos	-335,9	207,8	960,8	-124,8	-56,0	-113,5	-211,1	263,8	1 074,3
Investicijų portfelis	-81,7	-410,8	4 989,9	41,3	-249,6	-841,4	-123,0	-161,2	5 831,4
Nuosavybės vertybiniai popieriai	-57,0	-41,1	-664,5	-86,9	-48,4	-838,4	30,0	7,4	173,9
Skolos vertybiniai popieriai	-24,7	-369,7	5 654,4	128,2	-201,2	-3,0	-152,9	-168,6	5 657,5
Išvestinės finansinės priemonės	-23,7	-15,4	-221,6	-	-	13,5	-23,7	-15,4	-235,2
Kitos investicijos	-278,4	-382,2	-8 874,9	529,9	-95,0	-407,5	-808,3	-287,2	-8 467,4
Pinigų finansinės institucijos	-608,3	-138,0	-4 748,7	532,0	-164,5	1 288,3	-1 140,3	26,5	-6 037,1
Kiti sektoriai	-29,6	-110,6	-3 739,3	-378,5	-61,7	-1 219,4	348,9	-48,9	-2 520,0

(+) – užsienio turto sumažėjimas arba įsipareigojimų padidėjimas;

(-) – užsienio turto padidėjimas arba įsipareigojimų sumažėjimas.

Lentelėje eilučių ir stulpelių suma dėl apvalinimo gali nesutapti su bendru investicijų srautu.

2010 m. lapkričio mėn. tiesioginių užsienio investicijų (TUI) srautas į Lietuvą sudarė 263,8 mln. litų, ir tai reiškia, kad Lietuvoje jų pagausėjo. Šalies ūkio subjektų tiesioginių investicijų užsienyje srautas sudarė -56 mln. litų, ir tai reiškia, kad užsienyje jų pagausėjo. Grynasis TUI srautas lapkričio mėn. sudarė 207,8 mln. litų, ir tai reiškia šių investicijų grynąsias įplaukas į Lietuvą.

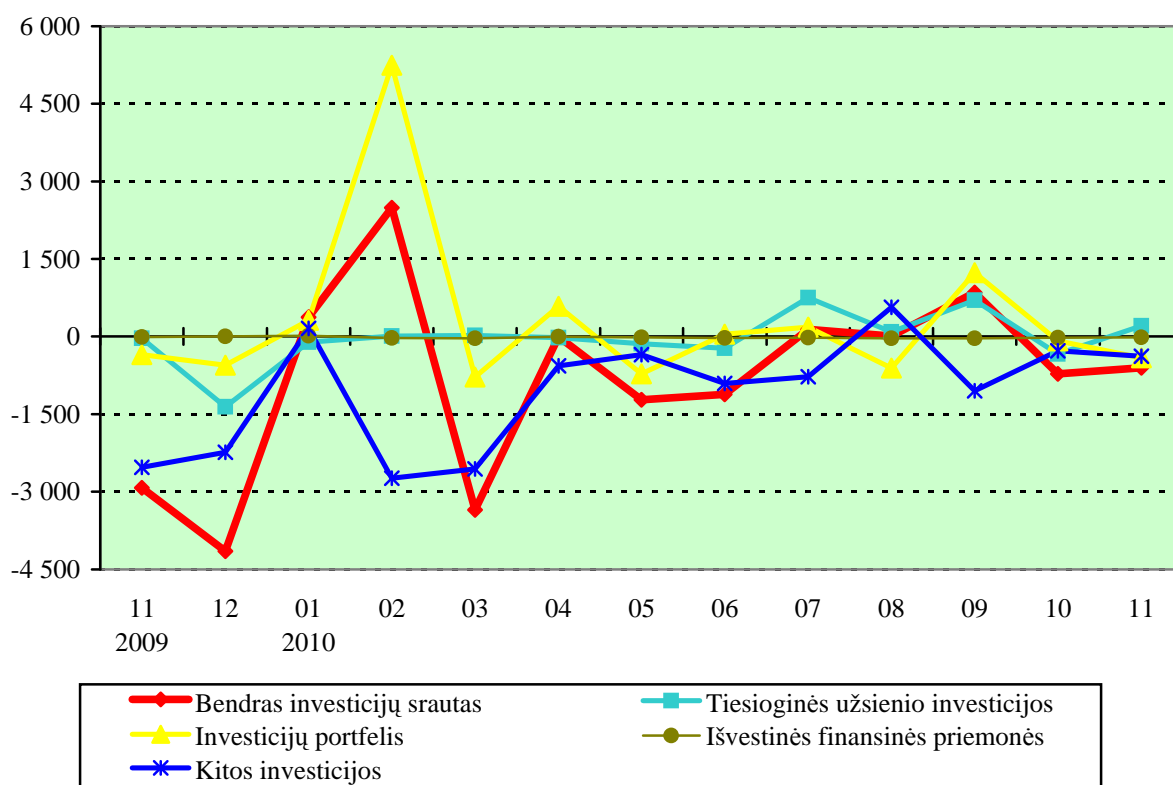
2010 m. sausio–lapkričio mėn. TUI srautas į Lietuvą sudarė 1,1 mlrd. litų, ir tai reiškia, kad investicijų pagausėjo. Per atitinkamą 2009 m. laikotarpį TUI įplaukos Lietuvoje sudarė 2,1 mlrd. litų. Šalies tiesioginių investicijų srautas užsienyje (-113,5 mln. Lt), palyginti su 2009 m. sausio–lapkričio mėn., sumažėjo 86 procentais. 2010 m. sausio–lapkričio mėn. grynasis TUI srautas buvo teigiamas (960,8 mln. Lt), ir tai reiškė, kad šių investicijų pagausėjo.

2010 m. lapkričio mėn. grynasis investicijų portfelio srautas sudarė -410,8 mln. litų, ir tai reiškia, kad šios investicijos iš Lietuvos nutekėjo. 2010 m. sausio–lapkričio mėn. grynosios šių investicijų įplaukos sudarė 5 mlrd. litų. Grynasis investicijų portfelio įplaukas lėmė valdžios sektoriaus išplatinti skolos vertybiniai popieriai.

Kitų investicijų ir išvestinių finansinių priemonių grynasis srautas lapkričio mėn. sudarė -397,6 mln. litų, ir tai reiškia, kad šios investicijos iš Lietuvos nutekėjo. Tai lėmė pinigų finansinių institucijų užsienio turto padidėjimas ir Lietuvos banko įsipareigojimų nerezidentams sumažėjimas. Grynasis kitų investicijų ir išvestinių finansinių priemonių srautas 2010 m. sausio–lapkričio mėn. sudarė -9,1 mlrd. litų, ir tai reiškia, kad jos iš Lietuvos nutekėjo (2009 m. sausio–lapkričio mėn. grynasis šių investicijų nutekėjimas siekė 7,6 mlrd. Lt).

Grynieji investicijų srautai

Mln. Lt



2010 m. lapkričio mėn. oficialiųjų tarptautinių atsargų teigiamas srautas (131,9 mln. Lt) mokėjimų balanse reiškia, kad jų sumažėjo.

Statistikos departamentas