

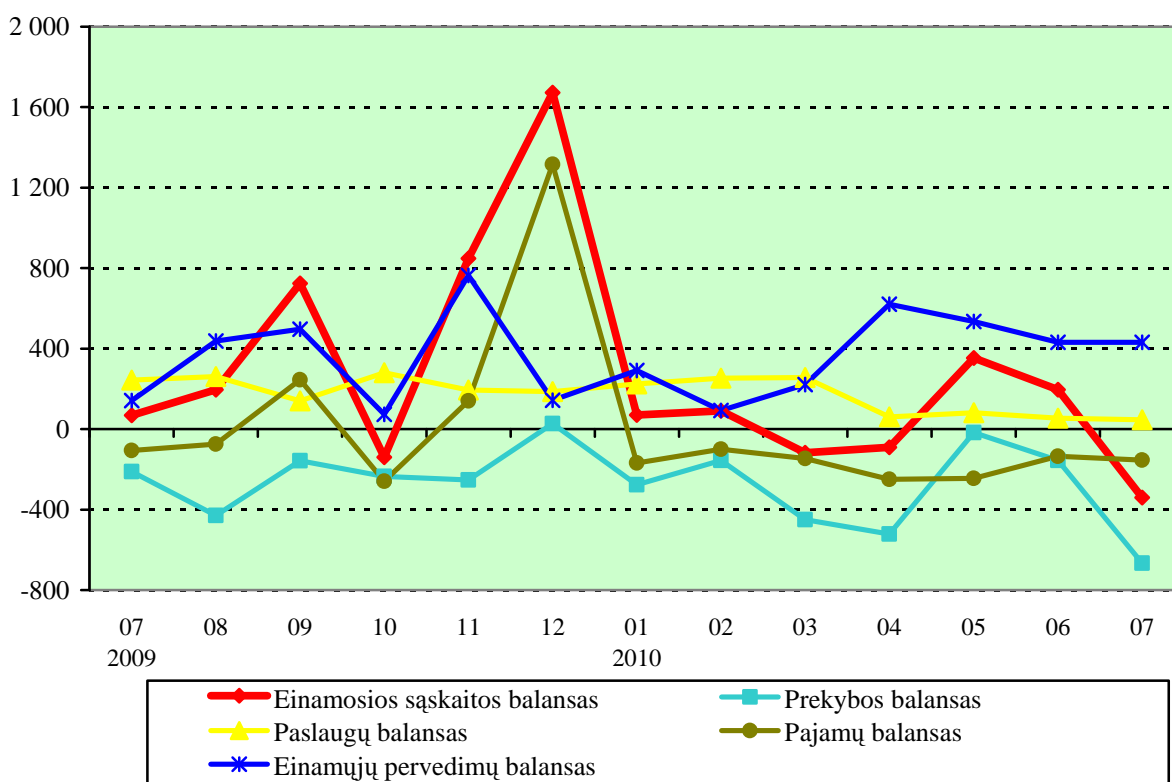
2010-09-13

## 2010 M. LIEPOS MĖN. LIETUVOS RESPUBLIKOS MOKĖJIMŲ BALANSAS (pagrindinių balanso rodiklių apžvalga)

**Einamoji sąskaita.** 2010 m. liepos mėn. šalies mokėjimų balanso einamosios sąskaitos balanso deficitas buvo 340,6 mln. litų (birželio mėn. einamosios sąskaitos balanso perviršis sudarė 195,6 mln. Lt). Tokį balanso pokytį lėmė padidėjęs užsienio prekybos deficitas. Išankstiniais vertinimais, šių metų sausio–liepos mėn. mokėjimų balanso einamosios sąskaitos perviršis sudarė 162 mln. litų ir, palyginti su 2009 m. sausio–liepos mėn., jis sumažėjo 66,7 mln. litų.

### Einamosios sąskaitos balansas ir jį sudarantys balansai

Mln. Lt



Statistikos departamento\* duomenimis, 2010 m. liepos mėn., palyginti su birželio mėn., prekių eksportas sumažėjo 2,2, o prekių importas padidėjo 8 procentais. Užsienio prekybos balanso deficitas liepos mėn. sudarė 915,8 mln. litų (birželio mėn. deficitas siekė 411,4 mln. Lt).

2010 m. sausio–liepos mėn., palyginti su 2009 m. tuo pačiu laikotarpiu, eksportas ir importas padidėjo atitinkamai 25,5 ir 27 procentais; be mineralinių produktų, eksportas padidėjo 20,6 procento, o importas – 17 procentų. Eksporto padidėjimui įtakos turėjo 46,2 procento

\* Lietuvos Respublikos Vyriausybės 2010 m. rugpjūčio 12 d. nutarimu Nr. 1171 „Dėl Lietuvos Respublikos Vyriausybės 2001 m. kovo 12 d. nutarimo Nr. 285 „Dėl Statistikos departamento prie Lietuvos Respublikos Vyriausybės nuostatų, Statistikos tarybos sudėties ir Statistikos tarybos nuostatų patvirtinimo“ pakeitimo“ pakeistas Statistikos departamento prie Lietuvos Respublikos Vyriausybės pavadinimas į Statistikos departamentą.

padidėjęs naftos produktų, 39,5 – antžeminio transporto priemonių, 33,1 – plastikų ir jų dirbinių eksportas. Importo padidėjimui įtakos turėjo 52,5 procento padidėjęs žalios naftos, 49,7 – antžeminio transporto priemonių, 29,2 – elektros mašinų ir įrangos bei jų dalių importas.

2010 m. sausio–liepos mėn. svarbiausios Lietuvos eksporto partnerės buvo Rusija (14,4 %), Vokietija (10,6 %), Latvija (9,5 %) ir Lenkija (7,2 %). Svarbiausios importo partnerės – Rusija (33,8 %), Vokietija (10,8 %), Lenkija (8,8 %) ir Latvija (5,8 %).

2010 m. liepos mėn., palyginti su birželio mėn., paslaugų eksportas sumažėjo 10 procentų, o paslaugų importas – 9,7 procento, todėl paslaugų balanso perviršis sumažėjo 14,8 procento ir sudarė 46,4 mln. litų (birželio mėn. buvo 54,4 mln. Lt). Sausio–liepos mėn., palyginti su atitinkamu 2009 m. laikotarpiu, paslaugų eksportas padidėjo 1,7, importas – 2,5 procento, todėl paslaugų balanso perviršis sumažėjo 1,7 procento arba 17 mln. litų.

Liepos mėn. bendras pajamų balanso deficitas sudarė 153,5 mln. litų (investicijų pajamų balanso deficitas sudarė 211,3 mln. Lt, o darbo pajamų balanso perviršis – 57,8 mln. litų). Šių metų sausio–liepos mėn. bendras pajamų balanso deficitas sudarė 1,2 mlrd. litų ir, palyginti su atitinkamu 2009 m. laikotarpiu, padidėjo 225,9 mln. litų, arba 23,3 procento (2009 m. sausio–liepos mėn. deficitas sudarė 969,5 mln. Lt).

Palyginti su birželio mėn., liepos mėn. einamųjų pervedimų balanso perviršis (431,8 mln. Lt) padidėjo 0,1 mln. litų. Šių metų sausio–liepos mėn. šis balanso perviršis siekė 2,6 mlrd. litų (2009 m. sausio–liepos mėn. buvo 1,8 mlrd. Lt).

Pervedimai iš ES paramos fondų liepos mėn. sudarė 200,3 mln. litų ir, palyginti su birželio mėn., padidėjo 38 procentais. Privačių asmenų pervedimai iš užsienio liepos mėn. siekė 369,5 mln. litų ir, palyginti su birželio mėn., padidėjo 10,7 procento. Sausio–liepos mėn. minėti pervedimai sudarė atitinkamai 1,9 ir 1,9 mlrd. litų.

Liepos mėn. apskaičiuotos Lietuvos įmokos į ES biudžetą sudarė 71,8 mln. litų, o sausio–liepos mėn. – 603,3 mln. litų (2009 m. sausio–liepos mėn. buvo 735 mln. Lt). Privačių asmenų pervedimai iš Lietuvos liepos mėn. siekė 69,1 mln. litų, sausio–liepos mėn. – 694,5 mln. litų (2009 m. sausio–liepos mėn. buvo 659,3 mln. Lt).

**Kapitalo ir finansinė sąskaitos.** 2010 m. liepos mėn., neįskaitant oficialiųjų tarptautinių atsargų, bendras Lietuvos investicijų užsienyje srautas sudarė 334,5 mln. litų – tai reiškia, kad investicijų užsienyje mažėjo; o užsienio investicijų srautas Lietuvoje sudarė –548,4 mln. litų – tai reiškia, kad užsienio investicijos iš Lietuvos nutekėjo. Įvertinus investicijų srautus į užsienį ir iš jo, bendras grynasis investicijų srautas tiek liepos mėn. (213,9 mln. Lt), tiek ir sausio–liepos mėn. (2 mlrd. Lt) buvo neigiami, ir tai reiškia, kad kapitalas iš Lietuvos nutekėjo.

Neatlygintinių kapitalo pervedimų srautas į Lietuvą (kurį sudaro ES paramos fondų lėšos investiciniams projektams finansuoti) šių metų liepos mėn. sudarė 209,5 mln. litų, o sausio–liepos mėn. – 1,5 mlrd. litų. 2009 m. sausio–liepos mėn. šie pervedimai sudarė 1,7 mlrd. litų.

## Investicijų srautai

2010 m. sausio–liepos mėn., mln. litų

	Grynieji investicijų srautai			Lietuvos investicijos užsienyje			Užsienio investicijos Lietuvoje		
	birželio mėn.	liepos mėn.	sausio–liepos mėn.	birželio mėn.	liepos mėn.	sausio–liepos mėn.	birželio mėn.	liepos mėn.	sausio–liepos mėn.
Bendras investicijų srautas (neįskaitant oficialiųjų tarptautinių atsargų)	-802,3	-213,9	-2 019,1	401,7	334,5	-489,8	-1 204,0	-548,4	-1 529,3
Tiesioginės investicijos	-227,8	185,4	71,7	-54,1	-38,6	-314,3	-173,7	224,0	385,9
Investicijų portfelis	-18,8	584,4	5 296,4	99,1	649,4	925,2	-117,8	-65,0	4 371,2
Nuosavybės vertybiniai popieriai	-253,1	-77,8	-73,6	-262,9	-74,0	-128,1	9,8	-3,7	54,5
Skolos vertybiniai popieriai	234,3	662,1	5 370,0	362,0	723,4	1 053,3	-127,7	-61,3	4 316,7
Išvestinės finansinės priemonės	-25,5	-20,2	-137,7	-	-	-13,5	-25,5	-20,2	-124,2
Kitos investicijos	-530,4	-963,5	-7 249,4	356,7	-276,3	-1 087,2	-887,0	-687,1	-6 162,2
Pinigų finansinės institucijos	2,48	-1 238,9	-5 270,3	-593,3	-356,4	-538,3	595,8	-882,5	-4 732,0
Kiti sektoriai	-847,9	-58,4	-1 754,7	186,9	-147,8	-348,7	-1 034,8	89,4	-1 406,1

(+) — užsienio turto sumažėjimas arba įsipareigojimų padidėjimas;

(-) — užsienio turto padidėjimas arba įsipareigojimų sumažėjimas.

Lentelėje eilučių ir stulpelių suma dėl apvalinimo gali nesutapti su bendru investicijų srautu.

2010 m. liepos mėn. tiesioginių užsienio investicijų (TUI) srautas į Lietuvą sudarė 224 mln. litų, ir tai reiškia jų padidėjimą, o šalies ūkio subjektų tiesioginių investicijų užsienyje srautas sudarė -38,6 mln. litų, ir tai taip pat reiškia jų padidėjimą. Grynas TUI srautas liepos mėn. sudarė 185,4 mln. litų, ir tai reiškia šių investicijų įplaukas į Lietuvą.

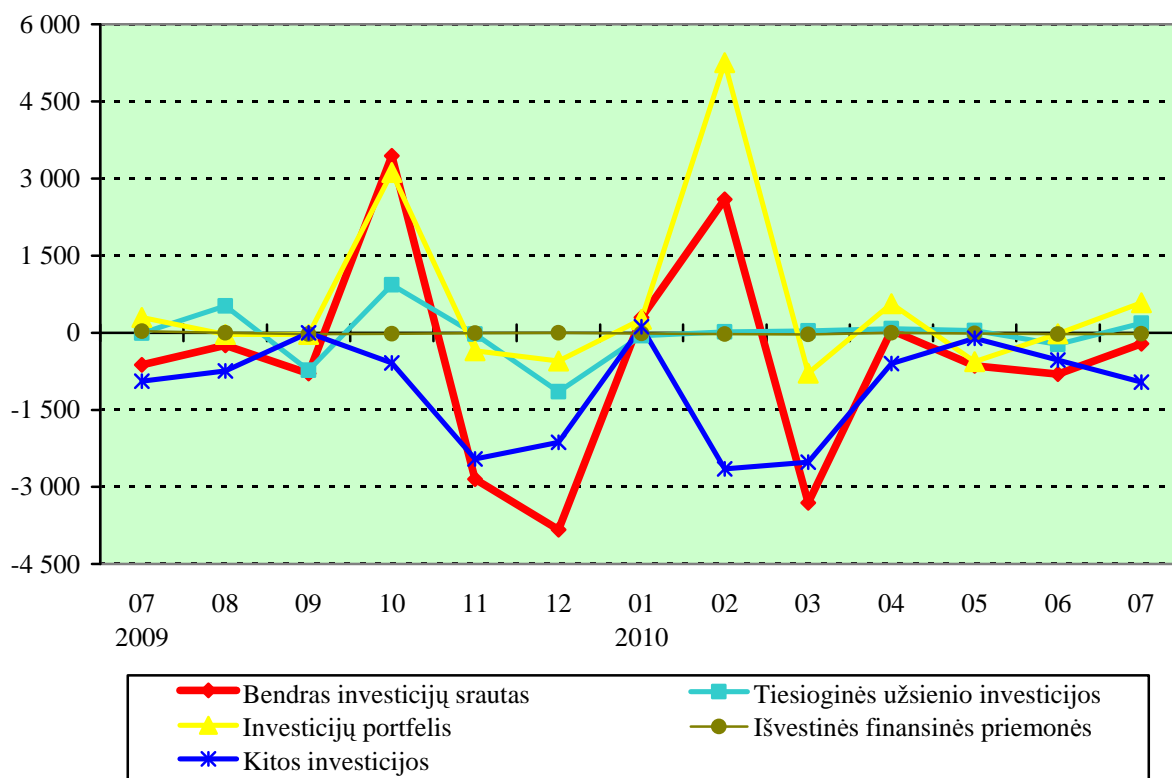
Šių metų sausio–liepos mėn. TUI srautas į Lietuvą siekė 385,9 mln. litų ir, palyginti su atitinkamu 2009 m. laikotarpiu, sumažėjo 75,4 procento, o šalies tiesioginių investicijų srautas užsienyje (314,3 mln. Lt) sumažėjo 60,3 procento. Šio laikotarpio grynosios TUI įplaukos sudarė 71,7 mln. litų.

2010 m. liepos mėn. grynas investicijų portfelio srautas sudarė 584,4 mln. litų, ir tai reiškia šių investicijų įplaukas į Lietuvą, o sausio–liepos mėn. grynosios šių investicijų įplaukos sudarė 5,3 mlrd. litų. Grynas investicijų portfelio įplaukas lėmė valdžios sektoriaus išplatinti skolos vertybiniai popieriai.

Kitų investicijų ir išvestinių finansinių priemonių grynas srautas liepos mėn. sudarė -983,7 mln. litų, ir tai reiškia, kad šios investicijos iš Lietuvos nutekėjo. Tai lėmė pinigų finansinių institucijų įsipareigojimų užsieniui mažėjimas. Grynas kitų investicijų ir išvestinių finansinių priemonių srautas 2010 m. sausio–liepos mėn. sudarė -7,4 mlrd. litų ir taip pat reiškia, kad jos nutekėjo iš Lietuvos (2009 m. sausio–liepos mėn. grynas šių investicijų nutekėjimas siekė 3,6 mlrd. Lt).

## Grynieji investicijų srautai

Mln. Lt



Šių metų liepos mėnesio oficialiųjų tarptautinių atsargų teigiamas srautas (32,7 mln. Lt) mokėjimų balanse reiškia jų sumažėjimą.

Statistikos departamentas