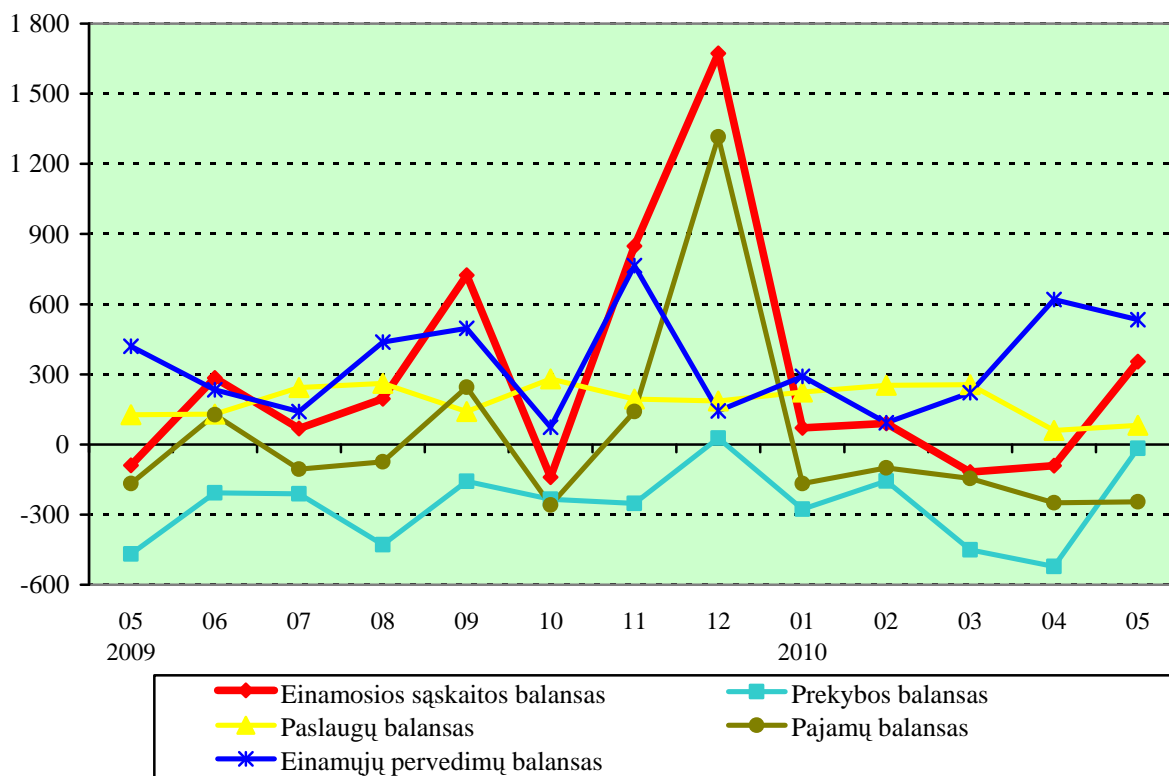


2010-07-13

## 2010 M. GEGUŽĖS MĖN. LIETUVOS RESPUBLIKOS MOKĖJIMŲ BALANSAS (pagrindinių balanso rodiklių apžvalga)

**Einamoji sąskaita.** 2010 m. gegužės mėn. šalies mokėjimų balanso einamosios sąskaitos balanso perviršis sudarė 353,9 mln. litų (balandžio mėn. einamosios sąskaitos deficitas – 90,7 mln. Lt). Tam daugiausiai įtakos turėjo labai sumažėjęs prekybos balanso deficitas. Šių metų sausio–gegužės mėn. einamosios sąskaitos balanso perviršis sudarė 307,1 mln. litų. 2009 m. gegužės mėn. einamosios sąskaitos balanso deficitas buvo 88,9 mln. litų, o sausio–gegužės mėn. – 124,4 mln. litų.

### Einamosios sąskaitos balansas ir jį sudarantys balansai

*mln. Lt*


Statistikos departamento prie Lietuvos Respublikos Vyriausybės duomenimis, 2010 m. gegužės mėn., palyginti su balandžio mėn., prekių eksportas padidėjo 5,5 procento, o prekių importas sumažėjo 6,4 procento. Užsienio prekybos balanso deficitas gegužės mėn. sudarė 209,9 mln. litų (balandžio mėn. deficitas siekė 751 mln. Lt).

Šių metų sausio–gegužės mėn., palyginti su atitinkamu 2009 m. laikotarpiu, prekių eksportas ir importas padidėjo atitinkamai 22,2 ir 21,8 procento, o užsienio prekybos deficitas 18,5 procento. Be mineralinių produktų, eksportas padidėjo 17,3 procento, o importas – 12,2 procento.

2010 m. gegužės mėn., palyginti su balandžio mėn., paslaugų eksportas padidėjo 11,7 procento, o paslaugų importas – 9,5 procento, todėl paslaugų balanso perviršis padidėjo 35 procentais ir sudarė 81,3 mln. litų (balandžio mėn. buvo 60,2 mln. Lt). Per penkis šių metų mėnesius, palyginti su atitinkamu 2009 m. laikotarpiu, paslaugų eksportas padidėjo 8,4 procento, o importas – 1,3 procento. Paslaugų balanso perviršis padidėjo 254,8 mln. litų (41,1 %).

Gegužės mėn. bendras pajamų balanso deficitas sudarė 244,7 mln. litų (investicijų pajamų balanso deficitas sudarė 270,4 mln. Lt, o darbo pajamų balanso perviršis buvo 25,7 mln. Lt). Šių metų sausio–gegužės mėn. bendras pajamų balanso deficitas sudarė 907 mln. litų (2009 m. sausio–gegužės mėn. deficitas sudarė 991,7 mln. Lt).

Einamųjų pervedimų balanso perviršis šių metų gegužės mėn. sudarė 534,1 mln. litų ir, palyginti su balandžio mėn., sumažėjo 86,4 mln. litų. Tai lėmė padidėję privačių asmenų pervedimai iš Lietuvos (gegužės mėn. jie sudarė 134,1 mln. Lt, o balandžio mėn. – 84 mln. Lt). Privačių asmenų pervedimai iš užsienio gegužės mėn. siekė 239,7 mln. litų ir, palyginti su balandžio mėn., sumažėjo 1,9 procento. Pervedimai iš ES paramos fondų gegužės mėn. sudarė 490,5 mln. litų ir, palyginti su balandžio mėn., padidėjo 5,6 procento.

2010 m. sausio–gegužės mėn. einamųjų pervedimų balanso perviršis sudarė 1,8 mlrd. litų (2009 m. sausio–gegužės mėn. buvo 1,5 mlrd. Lt). Pervedimai iš ES paramos fondų per minėtą laikotarpį sudarė 1,6 mlrd. litų, o privačių asmenų pervedimai iš užsienio – 1,1 mlrd. litų. Palyginti su 2009 m. sausio–gegužės mėn., einamųjų pervedimų balanso perviršis padidėjo 20,3 procento, pervedimai iš ES paramos fondų padidėjo 8,3 procento, privačių asmenų pervedimai iš užsienio padidėjo 25 procentais.

2010 m. sausio–gegužės mėn. apskaičiuotos įmokos į ES biudžetą sudarė 487,4 mln. litų, o privačių asmenų pervedimai iš Lietuvos – 524,3 mln. litų (2009 m. sausio–gegužės mėn. buvo atitinkamai 577,6 ir 389,8 mln. Lt).

**Kapitalo ir finansinė sąskaitos.** 2010 m. gegužės mėn., neįskaitant oficialiųjų tarptautinių atsargų, bendras Lietuvos investicijų užsienyje srautas sudarė –470 mln. litų ir tai reiškia investicijų užsienyje padidėjimą, o užsienio investicijų srautas Lietuvoje, kuris sudarė –170,6 mln. litų, reiškė, kad užsienio investicijos nutekėjo iš Lietuvos. Įvertinus investicijų srautus į užsienį ir iš jo, bendras grynasis investicijų srautas tiek gegužės mėn. (–640,6 mln. Lt), tiek ir sausio–gegužės mėn. (–1 mlrd. Lt) buvo neigiami ir tai reiškia kapitalo nutekėjimą iš Lietuvos.

Neatlygintinių kapitalo pervedimų srautas į Lietuvą (kurį sudaro ES paramos fondų lėšos investiciniams projektams finansuoti) šių metų gegužės mėn. sudarė 350,2 mln. litų, o sausio–gegužės mėn. – 1,1 mlrd. litų. 2009 m. sausio–gegužės mėn. šių pervedimų srautas sudarė 1,5 mlrd. litų.

## Investicijų srautai

2010 m. sausio–gegužės mėn., mln. litų

	Grynųjų investicijų srautai			Lietuvos investicijos užsienyje			Užsienio investicijos Lietuvoje		
	balandžio mėn.	gegužės mėn.	sausio–gegužės mėn.	balandžio mėn.	gegužės mėn.	sausio–gegužės mėn.	balandžio mėn.	gegužės mėn.	sausio–gegužės mėn.
Bendras investicijų srautas (neįskaitant oficialiųjų tarptautinių atsargų)	47,4	-640,6	-1 002,9	488,9	-470,0	-1 226,1	-441,5	-170,6	223,2
Tiesioginės investicijos	79,2	44,7	114,0	-155,2	-96,4	-221,6	234,5	141,1	335,6
Investicijų portfelis	566,1	-560,8	4 730,7	497,5	93,6	176,7	68,6	-654,4	4 554,1
Nuosavybės vertybiniai popieriai	151,3	-324,0	257,2	154,3	-269,6	208,8	-3,0	-54,4	48,4
Skolos vertybiniai popieriai	414,8	-236,8	4 473,5	343,3	363,2	-32,2	71,5	-600,0	4 505,7
Išvestinės finansinės priemonės	-0,4	-15,5	-92,1	-	-	-13,5	-0,4	-15,5	-78,5
Kitos investicijos	-597,6	-109,0	-5 755,6	146,6	-467,3	-1 167,6	-744,1	358,3	-4 588,0
Pinigų finansinės institucijos	-543,5	-826,3	-4 033,9	17,4	-663,4	411,4	-560,8	-162,9	-4 445,3
Kiti sektoriai	-191,9	198,0	-848,4	18,7	82,2	-387,8	-210,6	115,8	-460,7

(+) — užsienio turto sumažėjimas arba išipareigojimų padidėjimas;

(-) — užsienio turto padidėjimas arba išipareigojimų sumažėjimas.

Lentelėje eilučių ir stulpelių suma dėl apvalinimo gali nesutapti su bendru investicijų srautu.

2010 m. gegužės mėn. tiesioginių užsienio investicijų (TUI) srautas į Lietuvą sudarė 141,1 mln. litų, o šalies ūkio subjektų tiesioginių investicijų užsienyje srautas sudarė -96,4 mln. litų ir tai reiškia jų padidėjimą. Grynasis TUI srautas gegužės mėn. sudarė 44,7 mln. litų ir tai reiškia grynąsias šių investicijų įplaukas į Lietuvą.

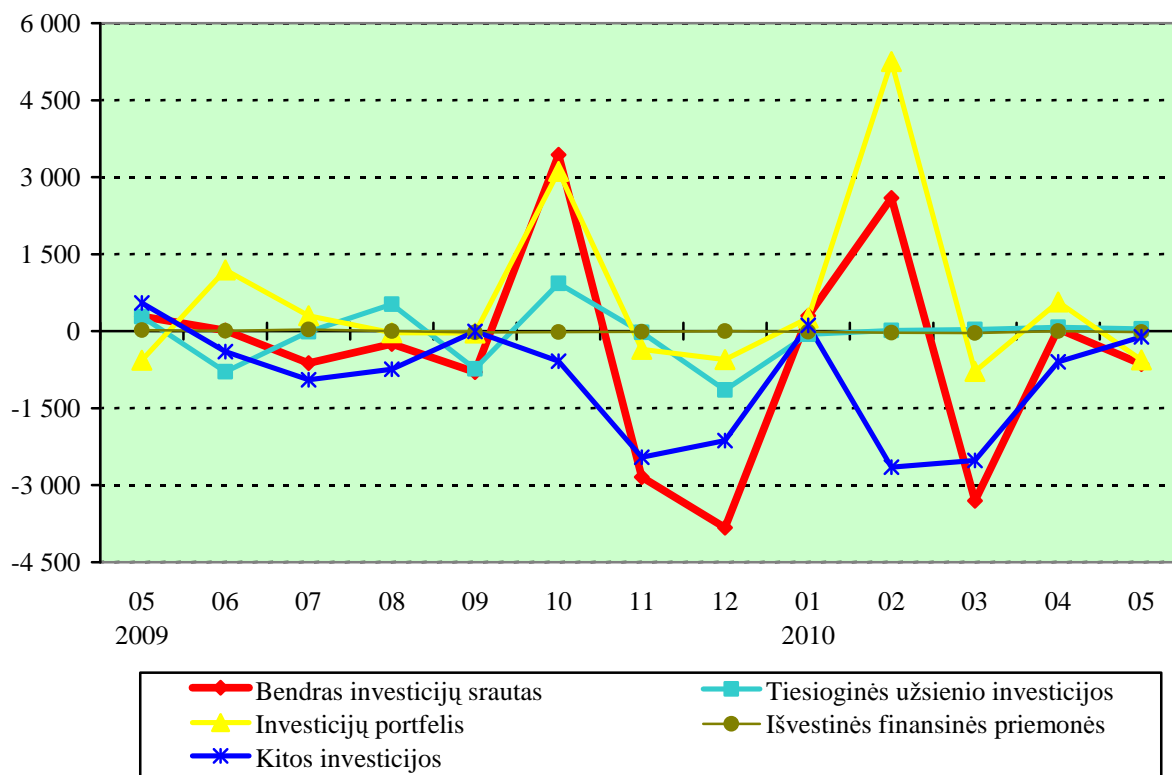
Šių metų sausio–gegužės mėn. TUI srautas į Lietuvą siekė 335,6 mln. litų ir, palyginti su atitinkamu 2009 m. laikotarpiu, sumažėjo 81,2 procento, o šalies tiesioginių investicijų srautas užsienyje (-221,6 mln. Lt) išaugo 4,9 procento. Šio laikotarpio grynosios TUI įplaukos sudarė 114 mln. litų.

2010 m. gegužės mėn. grynasis investicijų portfelio srautas sudarė -560,8 mln. litų ir tai reiškia šių investicijų nutekėjimą iš Lietuvos, o sausio–gegužės mėn. grynasis šių investicijų srautas sudarė 4,7 mlrd. litų ir tai reiškia įplaukas į Lietuvą. Grynąsias investicijų portfelio įplaukas lėmė valdžios sektoriaus išplatinti skolos vertybiniai popieriai.

Kitų investicijų ir išvestinių finansinių priemonių grynasis srautas gegužės mėn. sudarė -124,5 mln. litų ir tai reiškia šių investicijų nutekėjimą iš Lietuvos. Tai lėmė pinigų finansinių institucijų užsienio turto didėjimas. Grynasis kitų investicijų ir išvestinių finansinių priemonių srautas 2010 m. sausio–gegužės mėn. sudarė -5,8 mlrd. litų ir taip pat reiškia jų nutekėjimą iš Lietuvos (2009 m. sausio–gegužės mėn. grynasis šių investicijų nutekėjimas siekė 2,3 mlrd. Lt).

## Grynieji investicijų srautai

mln. Lt



Oficialiųjų tarptautinių atsargų neigiamas srautas mokėjimų balanse reiškia, kad atsargų padaugėjo, jos sudarė  $-227,3$  mln. litų.

Statistikos departamentas