

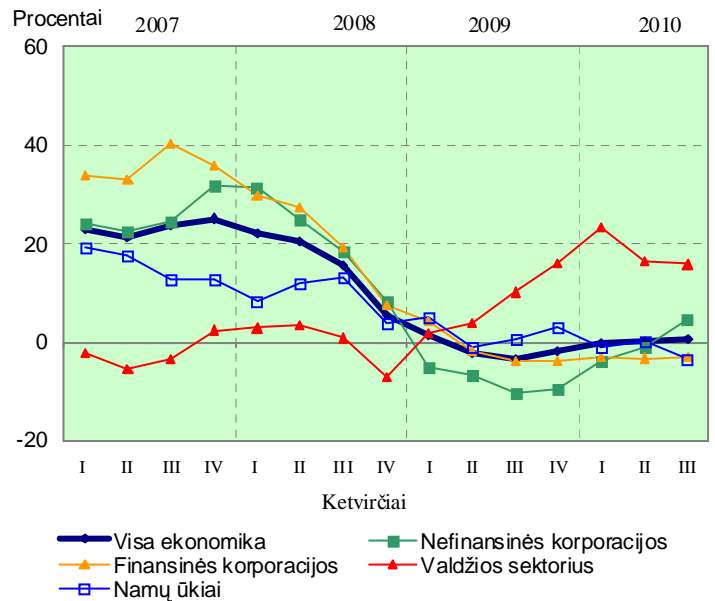
2011-01-10

2010 M. TREČIOJO KETVIRČIO LIETUVOS FINANSINĖS SĄSKAITOS

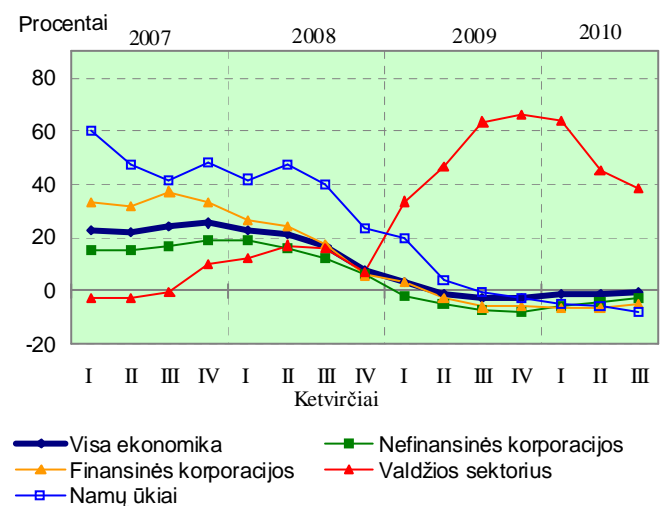
Šalies finansinis turtas 2010 m. trečiojo ketvirčio pabaigoje buvo 316,5 mlrd. litų, jo [metinis augimo tempas](#)¹ buvo 0,7 procento (2009 m. III ketv. – -3,3 %; 1 pav.). Pagrindinių finansinio turto dedamųjų (dalių) proporcijos aptariamuoju laikotarpiu beveik nepakito: paskolos sudarė 27 procentus, akcijos – 25, indėliai – 19, skolos vertybiniai popieriai – 10 procentų finansinio turto.

Ketvirčio pabaigoje Lietuvos įsipareigojimai buvo 379,2 mlrd. litų, jų metinis augimo tempas buvo -0,8 procento (2009 m. III ketv. – -2,9 %; 2 pav.). Trečdalį visų įsipareigojimų (34 %) sudarė paskolos ir skolos vertybiniai popieriai. Jų santykis su finansiniu turtu trečiąjį ketvirtį buvo 41 procentas.

1 pav. Lietuvos finansinis turtas
(metinis augimo tempas)



2 pav. Lietuvos įsipareigojimai
(metinis augimo tempas)

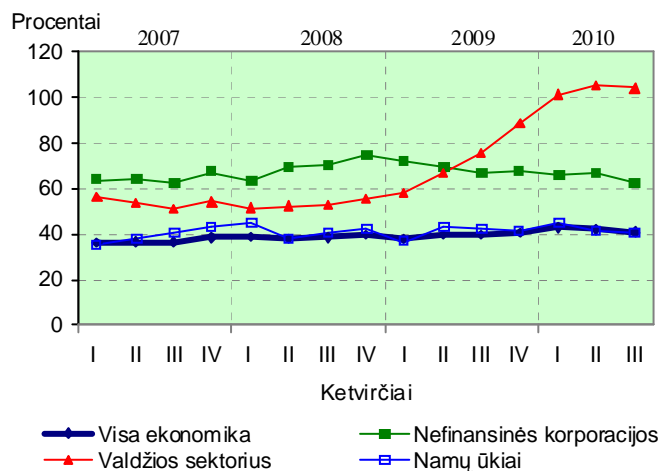


¹ Metiniai augimo tempai apskaičiuoti iš likučių skirtumo atėmus perkainojimus dėl kainų ir valiutos kurso bei kitus pasikeitimus.

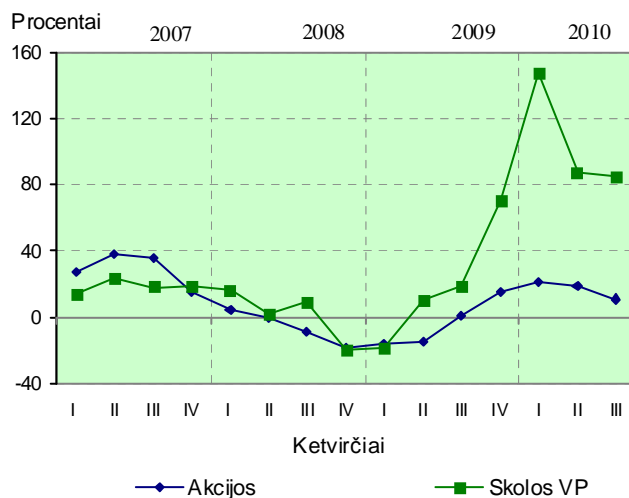
Pastaraisiais metais šis rodiklis mažai keitėsi. Išsiskyrė tik valdžios sektorius, kuriame minėtas rodiklis trečiojo ketvirčio pabaigoje siekė 104 procentus (3 pav.).

Svarbus vaidmuo Lietuvos ekonomikoje tenka kitoms šalims (nerezidentams). Nerezidentai 2010 m. trečiąjį ketvirtį turėjo 71 procentą visų Lietuvoje išleistų skolos vertybinių popierių (VP). Šių VP metinis augimo tempas buvo 85 procentai (4 pav.). Nerezidentams taip pat priklausė 34 procentai visų Lietuvoje išleistų akcijų, kurių metinis augimo tempas buvo 11 procentų (4 pav.). Didžiausios nerezidentų investicijos buvo skirtos Lietuvos finansų sektoriui – jiems priklausė 94 procentai kitų pinigų finansinių institucijų (KPMF)² akcijų ir 77 procentai draudimo įmonių akcijų.

3 pav. Paskolų ir skolos vertybinių popierių santykis su visu finansiniu turtu (laikotarpio pabaigoje)



4 pav. Nerezidentų turėtos Lietuvoje išleistos akcijos ir skolos VP (metinis augimo tempas)



² KPMF – bankai, kredito unijos, užsienio bankų filialai ir pinigų rinkos fondai.

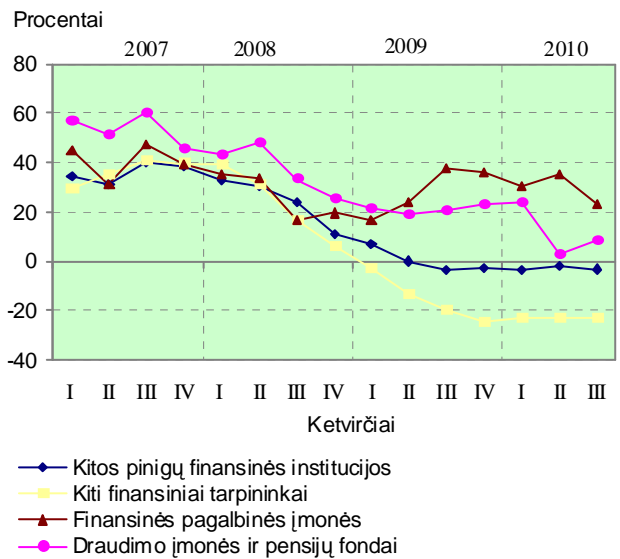
FINANSINĖS KORPORACIJOS

Finansinės korporacijos pagal veiklos pobūdį skirstomos į: kitas pinigų finansines institucijas (KPMFI), kitus finansinius tarpininkus (KFT)³, finansines pagalbines įmones, draudimo įmones ir pensijų fondus.

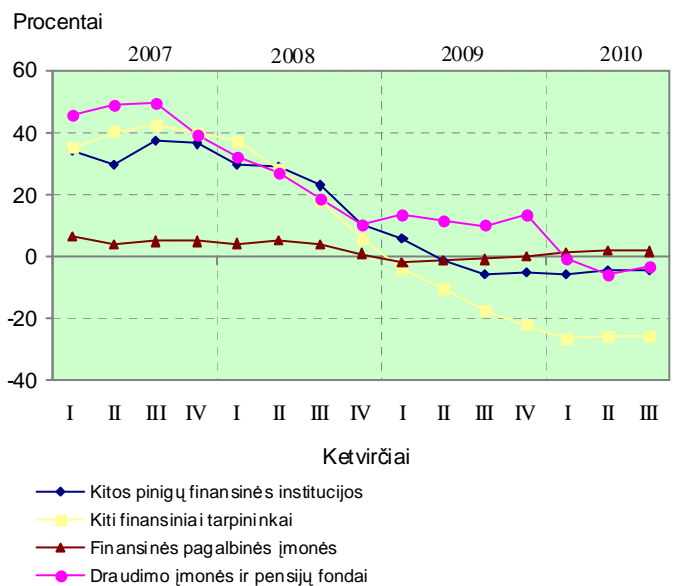
KPMFI finansinis turtas trečiojo ketvirčio pabaigoje buvo 87,0 mlrd. litų. Metinis jo augimo tempas (-3,1 %) buvo beveik toks pat kaip ir prieš metus (-3,2 %; 5 pav.). Tris ketvirtadalius (75 %) KPMFI finansinio turto sudarė paskolos. Tačiau jų dalis, palyginti su visu finansiniu turtu, palengva mažėjo (2009 m. III ketv. pabaigoje jos sudarė 78 %). 2010 m. trečiąjį ketvirtį trumpalaikių paskolų suteikta 4 procentais mažiau, o ilgalaikių paskolų – 5 procentais mažiau negu prieš metus. Daugiausia paskolų KPMFI suteikė nefinansinėms korporacijoms ir namų ūkiams. Ketvirčio pabaigoje nefinansinėms korporacijoms buvo suteikta 7,7 mlrd. litų trumpalaikių (69 % visų trumpalaikių paskolų) ir 22,7 mlrd. litų ilgalaikių paskolų (42 % visų ilgalaikių paskolų; 7 pav.). Namų ūkiams buvo suteikta 0,7 mlrd. litų (6 %) trumpalaikių ir 27,1 mlrd. litų (50 %) ilgalaikių paskolų.

2010 m. trečiojo ketvirčio pabaigoje KPMFI turėjo 87,3 mlrd. litų įsipareigojimų, jų metinis augimo tempas buvo -4 procentai (2009 m. III ketv. šis rodiklis buvo -5 %; 6 pav.). Daugiausia įsipareigojimų sudarė pervedamieji (27 %) ir kiti (58 %) indėliai.

5 pav. Finansinių korporacijų finansinis turtas (metinis augimo tempas)



6 pav. Finansinių korporacijų įsipareigojimai (metinis augimo tempas)



³ KFT – finansinės nuomos ir kitos kreditus teikiančios įmonės bei kolektyvinio investavimo fondai.

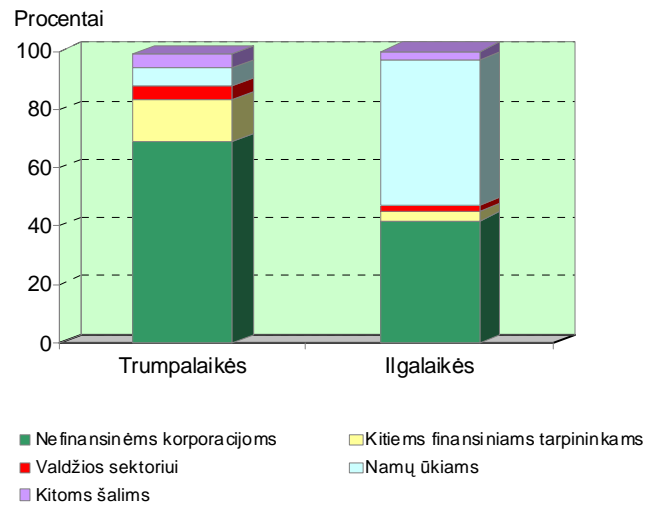
KFT finansinis turtas 2010 m. trečiojo ketvirčio pabaigoje sudarė 11,3 mlrd. litų. Jo metinis augimo tempas buvo neigiamas ir siekė 23 procentus (2009 m. III ketv. jis buvo -20 %; 5 pav.). Kaip ir KPFI, paskolos sudarė daugiausiai KFT finansinio turto (66 %). Daugiausia trumpalaikių paskolų (45 %) KFT buvo suteikę nerezidentams, o ilgalaikių – nefinansinėms korporacijoms (74 %; 8 pav.).

Ketvirčio pabaigoje KFT turėjo 10,6 mlrd. litų įsipareigojimų. Jų metinis augimo tempas taip pat buvo neigiamas ir siekė 26 procentus (2009 m. III ketv. jis buvo -18 %; 6 pav.). Kitaip negu KPFI, KFT lėšų skolinti sukaupia imdami paskolas iš kitų ūkio subjektų, todėl pagrindiniai jų įsipareigojimai buvo trumpalaikės (16 %) ir ilgalaikės (56 %) paskolos.

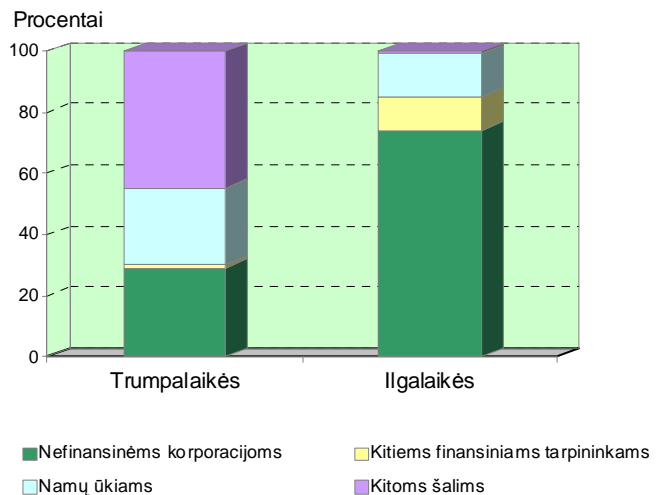
Draudimo įmonių ir pensijų fondų finansinis turtas trečiojo ketvirčio pabaigoje siekė 7,5 mlrd. litų. Jo metinis augimo tempas buvo 8 procentai (2009 m. III ketv. – 21 %; 5 pav.). Draudimo įmonės ir pensijų fondai sukaupias draudimo techninių atidėjinių ir pensijų fondų lėšas investavo į skolos VP (46 %) ir investicinių fondų akcijas (40 %).

Draudimo įmonių ir pensijų fondų įsipareigojimai laikotarpio pabaigoje buvo 6,4 mlrd. litų. Metinis jų augimo tempas – -3 procentai (2009 m. III ketv. – 10 %; 6 pav.). 2010 m. trečiojo ketvirčio pabaigoje pensijų fondai sudarė 58 procentus, o draudimo techniniai atidėjiniai – 29 procentus visų įsipareigojimų.

7 pav. Kitų pinigų finansinių institucijų suteiktos paskolos (2010 m. III ketv. pabaigoje)



8 pav. Kitų finansinių tarpininkų suteiktos paskolos (2010 m. III ketv. pabaigoje)



NEFINANSINĖS KORPORACIJOS

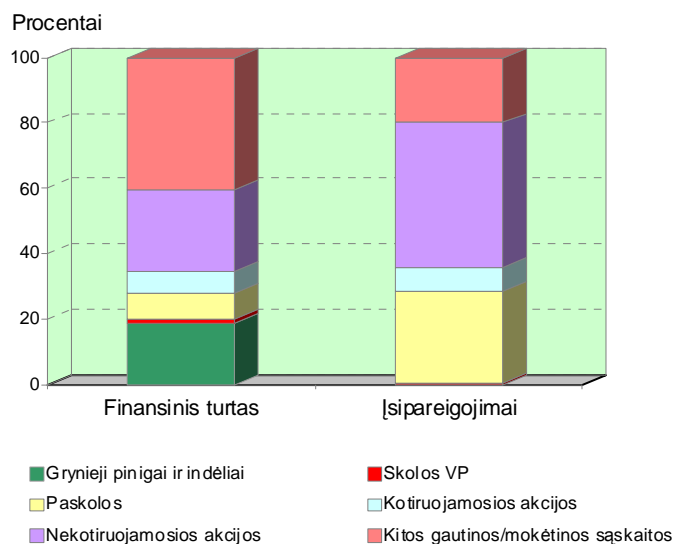
2010 m. trečiojo ketvirčio pabaigoje nefinansinės korporacijos turėjo 78,4 mlrd. litų finansinio turto, kurio metinis augimo tempas buvo 5 procentai (2009 m. III ketv. – -10 %; 1 pav.).

Jau keletą metų daugiausia finansinio turto sudarė nekotiruojamosios akcijos ir kitos gautinos sąskaitos. Ketvirčio pabaigoje jų dalis buvo, atitinkamai, 25 procentai ir 40 procentų (9 pav.).

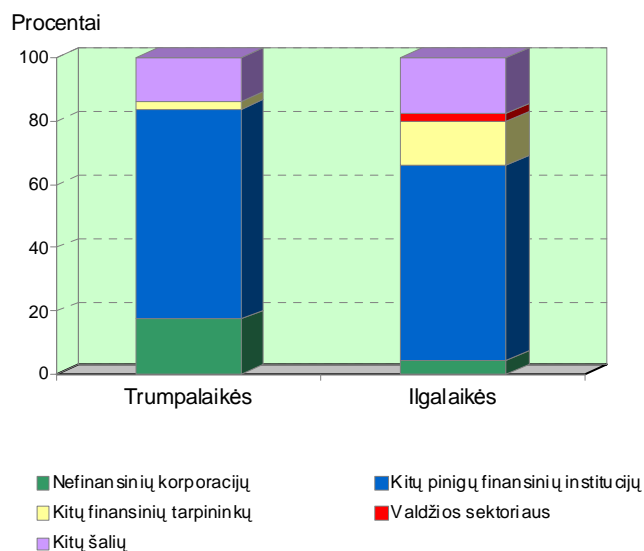
Nefinansinių korporacijų įsipareigojimai trečiojo ketvirčio pabaigoje buvo 170,9 mlrd. litų. Jų metinis augimo tempas – -3 procentai (2009 m. III ketv. – -7 %; 2 pav.).

Daugiausia įsipareigojimų sudarė nekotiruojamosios akcijos (44 %) ir paskolos (28 %; 9 pav.). Ketvirčio pabaigoje nefinansinėms korporacijoms buvo suteikta 11,6 mlrd. litų trumpalaikių ir 36,7 mlrd. litų ilgalaikių paskolų. Šioms korporacijoms 66 procentus trumpalaikių ir 62 procentus ilgalaikių paskolų buvo suteikusios KPFI. Nemažai trumpalaikių paskolų (17 %) nefinansinės korporacijos suteikė viena kitai. Paskolos, gautos iš kitų šalių (nerezidentų), sudarė apie 14 procentų visų trumpalaikių ir 17 procentų visų ilgalaikių paskolų (10 pav.).

9 pav. Nefinansinių korporacijų finansinis turtas ir įsipareigojimai
(2010 m. III ketv. pabaigoje)



10 pav. Nefinansinėms korporacijoms suteiktos paskolos
(2010 m. III ketv. pabaigoje)



NAMŲ ŪKIAI

2010 m. trečiojo ketvirčio pabaigoje namų ūkių finansinis turtas buvo 72,1 mlrd. litų. Jo metinis augimo tempas – -3 procentai (2009 m. III ketv. – 0,4 %; 1 pav.).

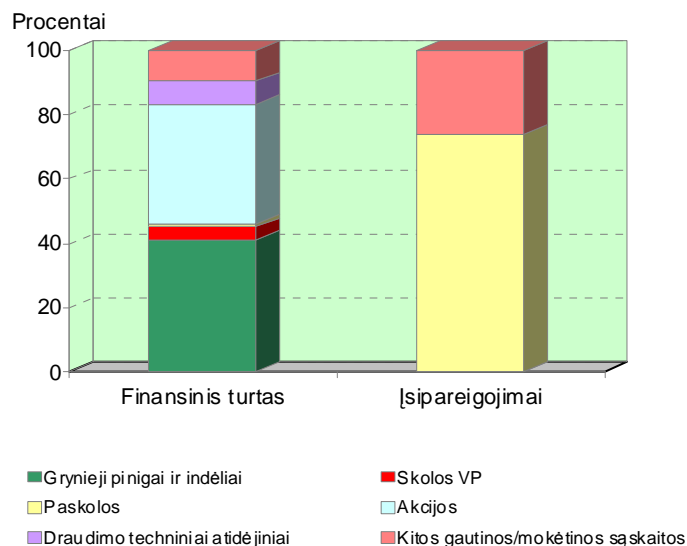
Daugiausia finansinio turto sudarė akcijos (37 %) ir grynieji pinigai bei indėliai (41 %; 11 pav.).

Ketvirčio pabaigoje namų ūkiai turėjo 39,2 mlrd. litų įsipareigojimų. Jų metinis augimo tempas buvo -8 procentai (2009 m. III ketv. šis rodiklis buvo -0,8 %; 2 pav.).

Paskolos sudarė 74 procentus, kitos mokėtinos sąskaitos – 26 procentus visų namų ūkių įsipareigojimų (11 pav.).

2010 m. trečiojo ketvirčio pabaigoje vienam Lietuvos gyventojui teko 22 tūkst. litų namų ūkių finansinio turto ir 12 tūkst. litų įsipareigojimų (12 pav.).

11 pav. Namų ūkių finansinis turtas ir įsipareigojimai (2010 m. III ketv. pabaigoje)



12 pav. Namų ūkių finansinis turtas ir įsipareigojimai (laikotarpio pabaigoje, vienam gyventojui)

