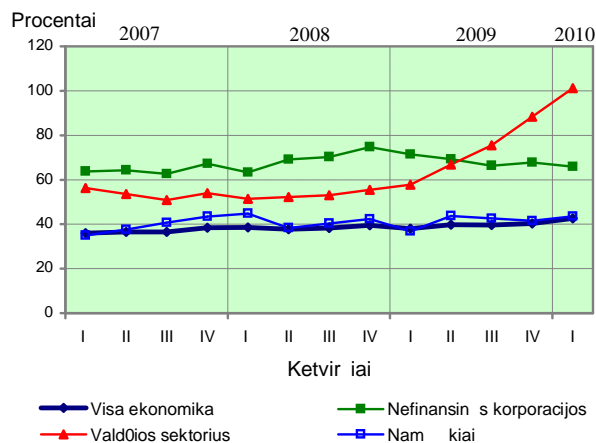


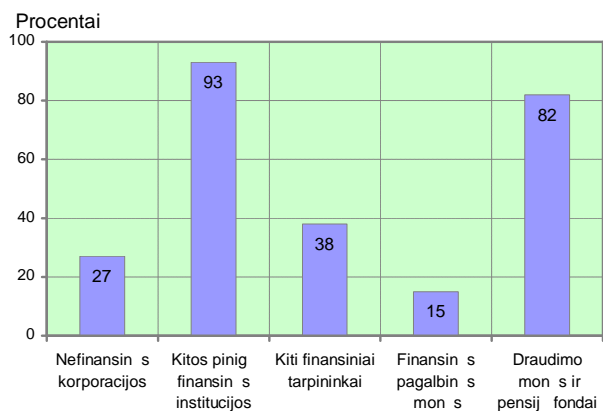
Ekonomikos sektori ry-iai nepakito. Didffiausi skolininkai, kaip ir anks iau, buvo nam kiai ir nefinansin s korporacijos, o pagrindiniai finansuotojai ó kitos pinig finansin s institucijos (KPFI)¹.

Didel vaidmen Lietuvos ekonomikoje vaidina kitos –alys (nerezidentai). Nerezidentai, kurie 2010 m. pirm j ketvirt tur jo 68 procentus vis Lietuvoje i–leist skolos vertybini popieri (VP), buvo sigij 72 procentus centrin s valdffios ir 30 procent kit pinig finansini institucij i–leist skolos VP. Jiems taip pat priklaus 34 procentai vis Lietuvoje i–leist akcij . Didffiausios nerezident investicijos buvo skirtos Lietuvos finans sektoriui ó jiems priklaus 93 procentai KPFI akcij ir 82 procentai draudimo moni akcij (4 pav.).

3 pav. Lietuvos paskol ir skolos vertybini popieri santykis su visu finansiniu turtu (laikotarpio pabaigoje)



4 pav. Nerezident ūtur tos Lietuvoje i–leistos akcijos (2010 m. I ketv. pabaigoje)



¹ KPFI ó bankai, kredito unijos, ufsienio bank filialai ir pinig rinkos fondai.

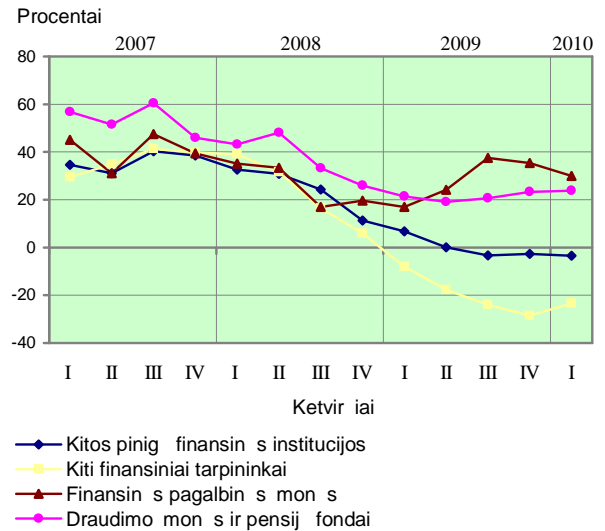
FINANSINĖS KORPORACIJOS

Finansinės korporacijos yra pagrindinės šio finansuotojos. Pagal veiklos pobūdį jos skirstomos: KPFI, kitus finansinius tarpininkus (KFT)², finansines pagalbinės monės, draudimo monės ir pensijų fondus.

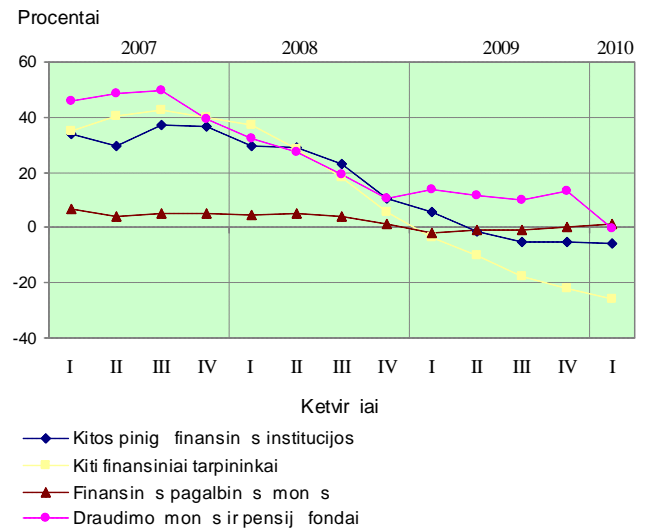
KPFI finansinis turtas –i metų pirmojo ketvirčio pabaigoje buvo 87,4 mlrd. lit. Metinis jo augimo tempas buvo -3 procentai (2009 m. I ketv. –7%; 5 pav.). Daugiau negu tris ketvirtadalius (76%) KPFI finansinio turto sudarė paskolos. Tačiau jų dalis, palyginti su visu finansiniu turtu, palaipsniui mažėjo (2009 m. I ketv. pabaigoje jos sudarė 80%). 2010 m. pirmąjį ketvirtį trumpalaikiai paskolai suteikta 13 procentų mažiau, o ilgalaikiai paskolai –11 procentų mažiau negu priešmetus. Daugiausia paskolai KPFI suteikti nefinansinėms korporacijoms ir namų ūkiams. Ketvirčio pabaigoje nefinansinėms korporacijoms buvo suteikta 8 mlrd. lit. trumpalaikiai (79% visų trumpalaikių paskolų) ir 24,1 mlrd. lit. ilgalaikiai paskolai (43% visų ilgalaikių paskolų; 7 pav.). Namų ūkiams buvo suteikta 0,7 mlrd. lit. (7%) trumpalaikiai ir 27,9 mlrd. lit. (50%) ilgalaikiai paskolai.

2010 m. pirmojo ketvirčio pabaigoje KPFI turėjo 86,6 mlrd. lit. sipareigojimų, jų metinis augimo tempas buvo -6 procentai (2009 m. I ketv. metinis augimo tempas siekė 6%; 6 pav.). Daugiausiai sipareigojimų sudarė pervedamieji (23%) ir kiti (62%) indėliai.

5 pav. Finansinių korporacijų finansinis turtas (metinis augimo tempas)



6 pav. Finansinių korporacijų sipareigojimams (metinis augimo tempas)



² KFT – finansinės nuomos ir kitos kreditus teikiančios monės bei kolektyvinio investavimo fondai.

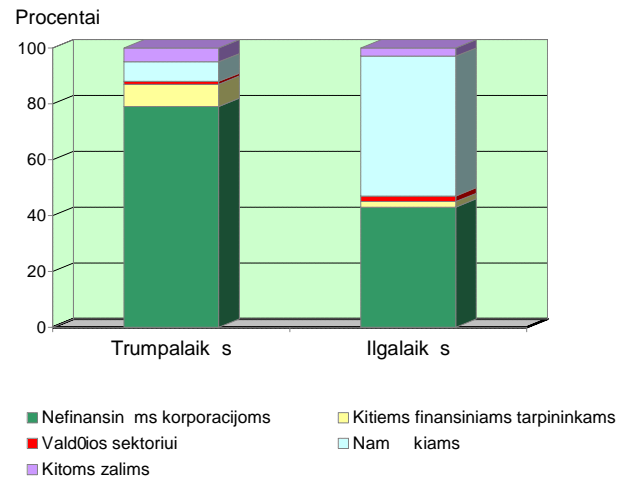
KFT finansinis turtas 2010 m. pirmojo ketvirčio pabaigoje sudarė 12,2 mlrd. lit. Jo metinis augimo tempas buvo neigiamas ir siekė 23 procentus (2009 m. I ketv. jis buvo -8 %; 5 pav.). Kaip ir KPFI, paskolos sudarė daugiausiai KFT finansinio turto (73 %). Daugiausia trumpalaiki (39 %) ir ilgalaiki paskolai (71 %; 8 pav.) KFT buvo suteikti nefinansinėms korporacijoms.

2010 m. pirmojo ketvirčio pabaigoje KFT turėjo 11,6 mlrd. lit. sipareigojimų. Jo metinis augimo tempas taip pat buvo neigiamas ir siekė 26 procentus (2009 m. I ketv. šis tik -4 %; 6 pav.). Kitaip negu KPFI, KFT lėšas skolinti sukaupia imdami paskolas iš kitų subjektų, todėl pagrindiniai jų sipareigojimai buvo trumpalaikiai (10 %) ir ilgalaikiai (67 %) paskolos.

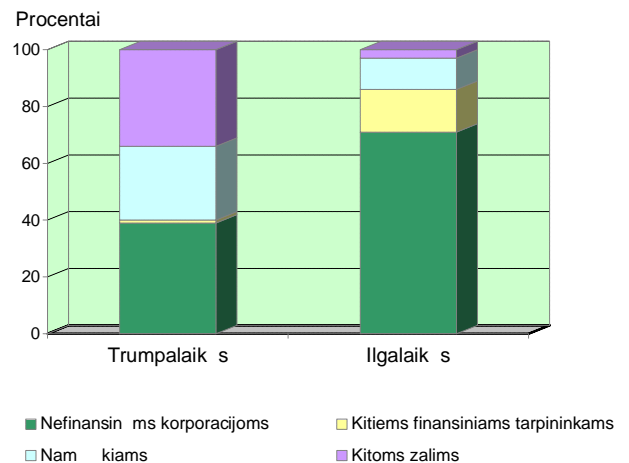
Draudimo monių ir pensijų fondų finansinis turtas pirmojo ketvirčio pabaigoje siekė 7,1 mlrd. lit. Jo metinis augimo tempas buvo 24 procentai (2009 m. I ketv. šis 21 %; 5 pav.). Draudimo monių ir pensijų fondai sukaupė draudimo techninius atidėjimus ir pensijų fondai – investavo skolas VP (56 %) ir investicinius fondus akcijas (30 %).

Draudimo monių ir pensijų fondų sipareigojimų laikotarpio pabaigoje buvo 6,2 mlrd. lit. Metinis jų augimo tempas šiek tiek mažesnis (2009 m. I ketv. šis 14 %; 6 pav.). 2010 m. pirmojo ketvirčio pabaigoje pensijų fondai sudarė 57 procentus, o draudimo techniniai atidėjimai šiek tiek mažesni (29 procentus visų sipareigojimų).

7 pav. Kitų pinigų finansinių institucijų suteiktos paskolos (2010 m. I ketv. pabaigoje)



8 pav. Kitų finansinių tarpininkų suteiktos paskolos (2010 m. I ketv. pabaigoje)



NEFINANSINĖS KORPORACIJOS

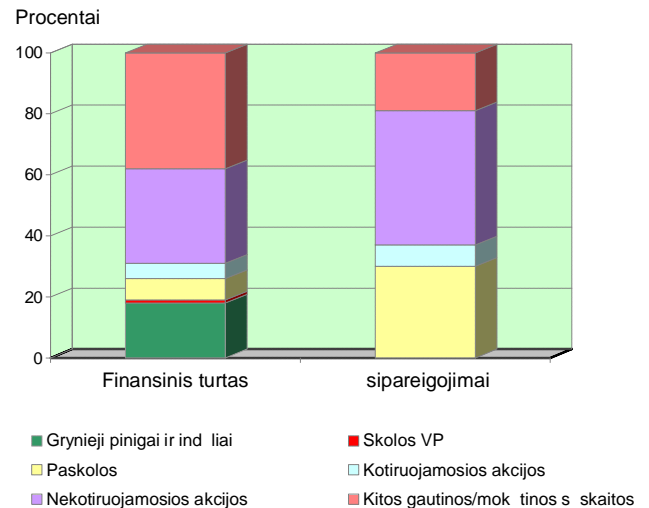
2010 m. pirmojo ketvirčio pabaigoje nefinansinės korporacijos turėjo 77,5 mlrd. lit finansinio turto, kurio metinis augimo tempas buvo -4 procentai (2009 m. I ketv. -5 %; 1 pav.).

Jau kelet metų daugiausia finansinio turto sudar nekotiruojamosios akcijos ir kitos gautinos skaitos. Ketvirčio pabaigoje jos sudar, atitinkamai, 31 procent ir 38 procentus (9 pav.).

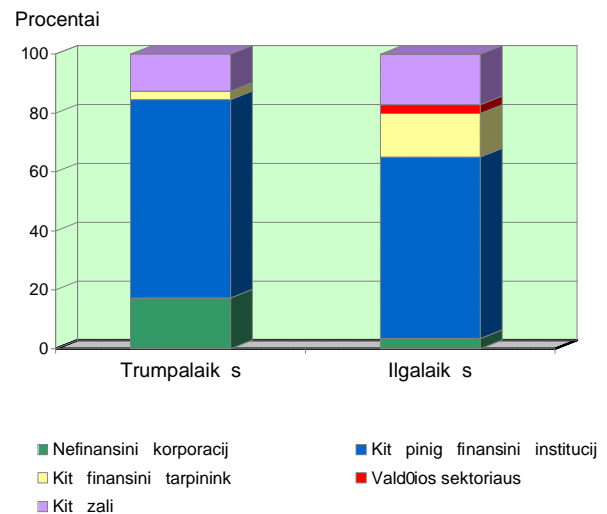
Nefinansinių korporacijųsipareigojimai pirmojo ketvirčio pabaigoje buvo 168,7 mlrd. lit. J metinis augimo tempas -6 procentai (2009 m. I ketv. -2 %; 2 pav.).

Daugiausia sipareigojimų sudar nekotiruojamosios akcijos (44 %) ir paskolos (30 %; 9 pav.). Ketvirčio pabaigoje nefinansinėms korporacijoms suteikta 11,8 mlrd. lit trumpalaiki ir 39,1 mlrd. lit ilgalaiki paskol. Tys korporacijos 67 procentus trumpalaiki ir 62 procentus ilgalaiki paskol gavo iš KPMF. Nefinansinės korporacijos nemažai trumpalaiki paskol (17 %) suteik viena kitai. Paskolos, gautos iš kit ūali (nerezident ū), sudar apie 13 procent vis trumpalaiki ir 17 procent vis ilgalaiki paskol (10 pav.).

9 pav. Nefinansinių korporacijų finansinis turtas ir sipareigojimai (2010 m. I ketv. pabaigoje)



10 pav. Nefinansinėms korporacijoms suteiktos paskolos (2010 m. I ketv. pabaigoje)



NAMŲ ŪKIAI

Pirmojo 2010 m. ketvirčio pabaigoje namų ūki finansinis turtas buvo 68,4 mlrd. lit. Jo metinis augimo tempas – 1 procentas (2009 m. I ketv. – 5 %; 1 pav.).

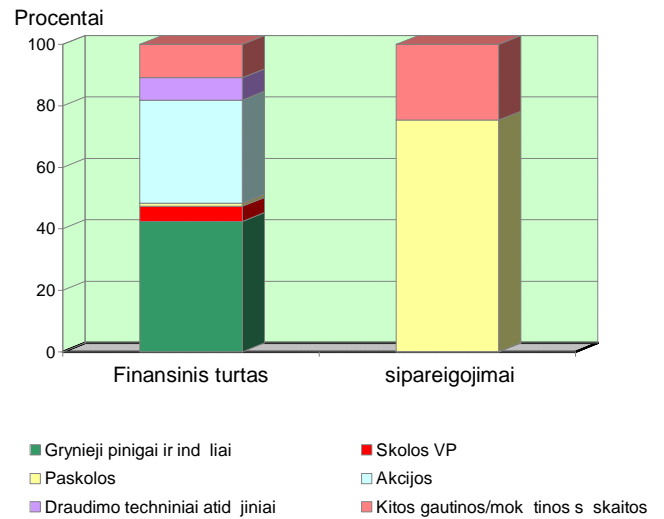
Daugiausia finansinio turto sudarė akcijos (34 %) ir gryniesi pinigai bei indėliai (42 %; 11 pav.).

Ketvirčio pabaigoje namų ūkiai turėjo 39,5 mlrd. lit. sipleigojim. Jų metinis augimo tempas buvo –1 procentas (2009 m. I ketv. metinis augimo tempas siekė 17 %; 2 pav.).

Paskolos sudarė 75 procentus, kitos mokėtinos skaitos – 25 procentus visų namų ūkių sipleigojim (11 pav.).

2010 m. pirmojo ketvirčio pabaigoje vienam Lietuvos gyventojui teko 21 t kst. lit. namų ūki finansinio turto ir 12 t kst. lit. sipleigojim. Palyginti su tuo pačiu praėjusiu metų laikotarpiu, vienam šalies gyventojui tenkanti namų ūki finansinio turto dalis sumažėjo 5 t kst. lit. (12 pav.) dėl nekeitruojamų akcijų vertės sumažėjimo 21,7 mlrd. lit. per metus. Namų ūki sipleigojim dalis, tenkanti vienam gyventojui, per metus sumažėjo 0,1 t kst. lit.

11 pav. Namų ūki finansinis turtas ir sipleigojimai (2010 m. I ketv. pabaigoje)



12 pav. Namų ūki finansinis turtas ir sipleigojimai (laikotarpio pabaigoje, vienam gyventojui)

