

2011-04-11

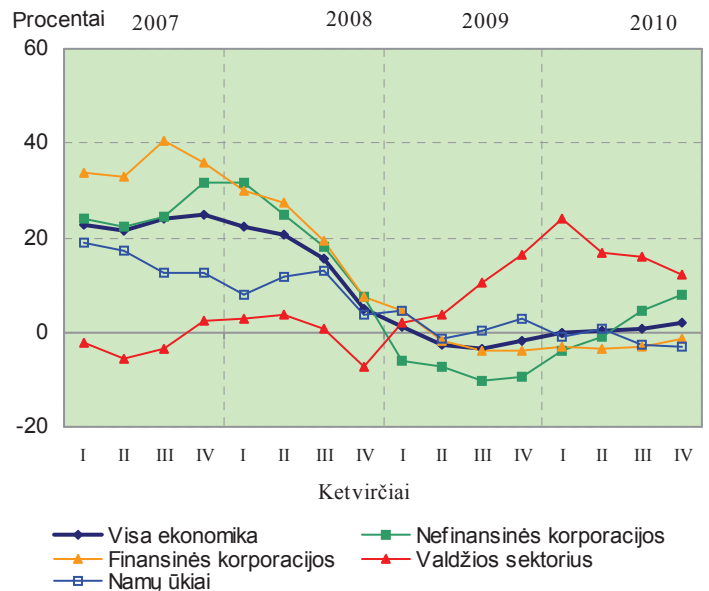
## 2010 M. KETVIRTOJO KETVIRČIO LIETUVOS FINANSINĖS SĄSKAITOS

2010 m. pabaigoje šalies finansinio turto metinis augimo tempas<sup>1</sup> (2 %; 2009 m. IV ketv. – -2 %; 1 pav.) gerokai lenkė išsipareigojimų augimo tempą (0,2 %; 2009 m. IV ketv. – -3 %; 2 pav.).

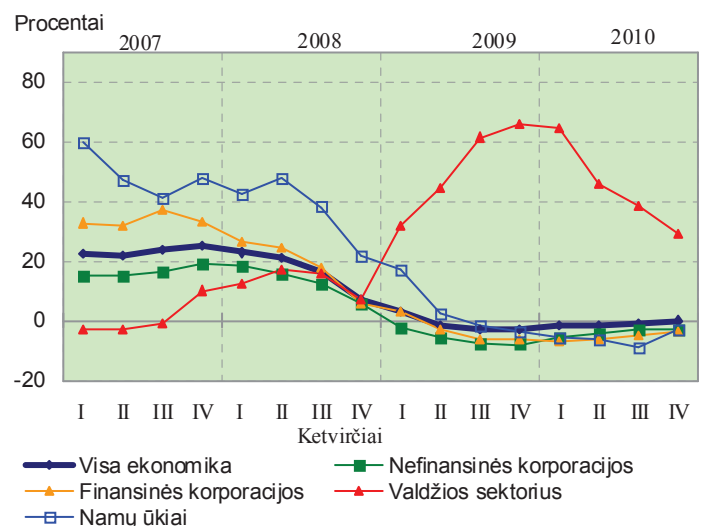
Finansinis turtas ketvirtojo ketvirčio pabaigoje buvo 319,8 mlrd. litų. Paskolos sudarė 27 procentus, akcijos – 26, indėliai – 19, skolos vertybiniai popieriai – 10 procentų finansinio turto.

Ketvirčio pabaigoje Lietuvos išsipareigojimų suma buvo 381,4 mlrd. litų. Trečdali visų išsipareigojimų (34 %) sudarė paskolos ir skolos vertybiniai popieriai. Jie minėtu laikotarpiu sudarė 40 procentų viso finansinio turto. Pastaraisiais metais šis rodiklis mažai keitėsi. Išsiskyrė tik valdžios sektorius, kuriame paskolos ir skolos vertybiniai popieriai palyginti su šio sektoriaus visu finansiniu turtu

1 pav. Lietuvos finansinis turtas  
(metinis augimo tempas)



2 pav. Lietuvos išsipareigojimai  
(metinis augimo tempas)

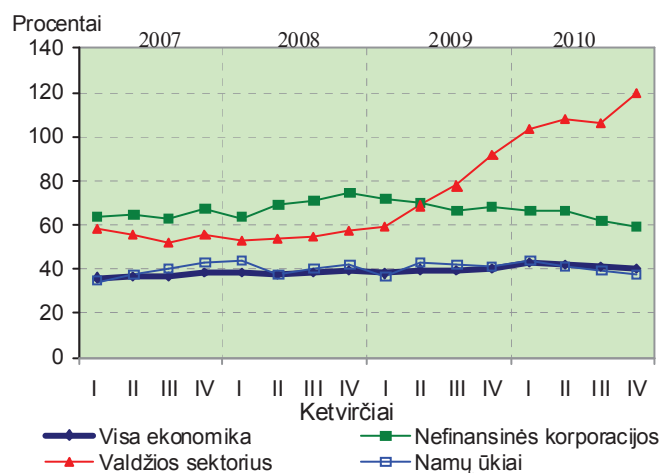


<sup>1</sup> Metiniai augimo tempai apskaičiuoti iš likučių skirtumo atėmus perkainojimus dėl kainų ir valiutos kurso bei kitus pasikeitimus.

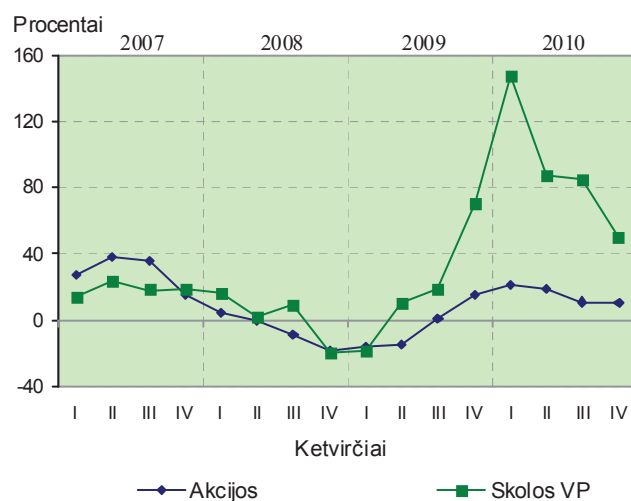
ketvirtojo ketvirčio pabaigoje siekė 120 procentų (3 pav.).

Svarbus vaidmuo Lietuvos ekonomikoje tenka kitoms šalims (nerezidentams). Nerezidentai 2010 m. ketvirtąjį ketvirtį turėjo 71 procentą visų Lietuvoje išleistų skolos vertybinių popierių (VP). Šių VP metinis augimo tempas buvo 50 procentų (4 pav.). Kaip ir trečiąjį metų ketvirtį, nerezidentams taip pat priklausė 34 procentai visų Lietuvoje išleistų akcijų, jų metinis augimo tempas buvo 10 procentų (4 pav.). Daugiausiai nerezidentai buvo investavę Lietuvos finansų sektoriuje – jiems priklausė 93 procentai kitų pinigų finansinių institucijų (KPFİ)<sup>2</sup> akcijų ir 77 procentai draudimo įmonių akcijų.

3 pav. Paskolos ir skolos vertybiniai popieriai palyginti su visu finansiniu turtu (laikotarpio pabaigoje)



4 pav. Nerezidentų turėtos Lietuvoje išleistos akcijos ir skolos VP (metinis augimo tempas)



<sup>2</sup> KPFİ – bankai, kredito unijos, užsienio bankų filialai ir pinigų rinkos fondai.

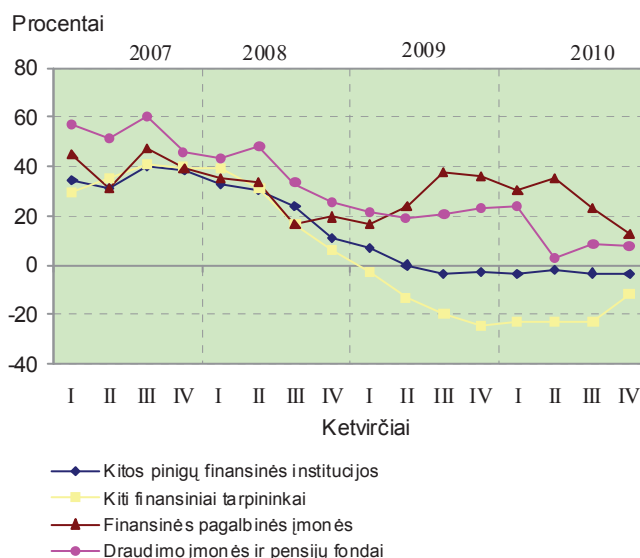
## FINANSINĖS KORPORACIJOS

Finansinės korporacijos pagal veiklos pobūdį skirstomos į: kitas pinigų finansines institucijas (KPFİ), kitus finansinius tarpininkus (KFT)<sup>3</sup>, finansines pagalbines įmones, draudimo įmones ir pensijų fondus.

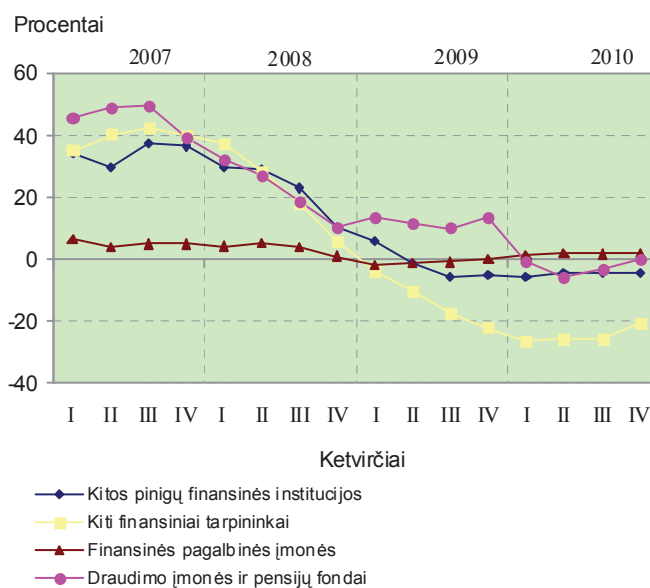
KPFİ finansinis turtas ketvirtojo ketvirčio pabaigoje buvo 87,7 mlrd. litų. Metinis jo augimo tempas buvo toks pat kaip ir prieš metus – -3 procentai (5 pav.). Beveik tris ketvirtadalius (74 %) KPFİ finansinio turto sudarė paskolos. Tačiau jų dalis, palyginti su visu finansiniu turtu, palengva mažėjo (2009 m. IV ketv. pabaigoje jos sudarė 75 %). 2010 m. ketvirtąjį ketvirtį trumpalaikių paskolų suteikta 5 procentais daugiau, o ilgalaikių paskolų – 5 procentais mažiau negu prieš metus. Daugiausia paskolų KPFİ suteikė nefinansinėms korporacijoms ir namų ūkiams. Ketvirčio pabaigoje nefinansinėms korporacijoms buvo suteikta 7,2 mlrd. litų trumpalaikių (66 % visų trumpalaikių paskolų) ir 22,2 mlrd. litų ilgalaikių paskolų (41 % visų ilgalaikių paskolų; 7 pav.). Namų ūkiams buvo suteikta 0,7 mlrd. litų (6 %) trumpalaikių ir 26,8 mlrd. litų (50 %) ilgalaikių paskolų.

2010 m. ketvirtojo ketvirčio pabaigoje KPFİ turėjo 87,6 mlrd. litų įsipareigojimų, jų metinis augimo tempas buvo -4 procentai (2009 m. IV ketv. -5 %; 6 pav.). Daugiausia įsipareigojimų sudarė pervedamieji (29 %) ir kiti (56 %) indėliai.

5 pav. Finansinių korporacijų finansinis turtas (metinis augimo tempas)



6 pav. Finansinių korporacijų įsipareigojimai (metinis augimo tempas)



<sup>3</sup> KFT – finansinės nuomos ir kitos kreditus teikiančios įmonės bei kolektyvinio investavimo fondai.

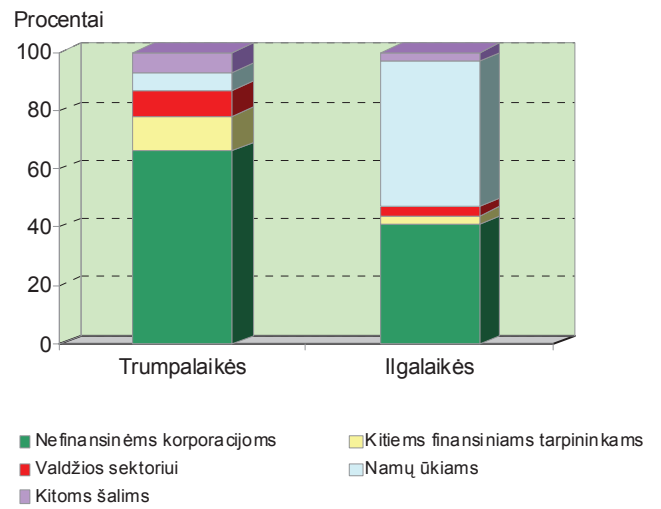
KFT finansinis turtas 2010 m. ketvirtojo ketvirčio pabaigoje sudarė 11,7 mlrd. litų. Jo metinis augimo tempas buvo neigiamas (-11 %; 2009 m. IV ketv. jis siekė net -25 %; 5 pav.). Paskolos sudarė 61 procentą viso finansinio turto. Daugiausia trumpalaikių paskolų (53 %) KFT buvo suteikę namų ūkiams, o ilgalaikių – nefinansinėms korporacijoms (73 %; 8 pav.).

Ketvirčio pabaigoje KFT turėjo 10,7 mlrd. litų įsipareigojimų. Jų metinis augimo tempas buvo beveik toks pat kaip ir prieš metus – -20 procentų (2009 m. III ketv. -22 %; 6 pav.). Kitaip negu KPFI, KFT lėšų skolinti sukaupia imdami paskolas iš kitų ūkio subjektų, todėl pagrindiniai jų įsipareigojimai buvo trumpalaikės (12 %) ir ilgalaikės (57 %) paskolos.

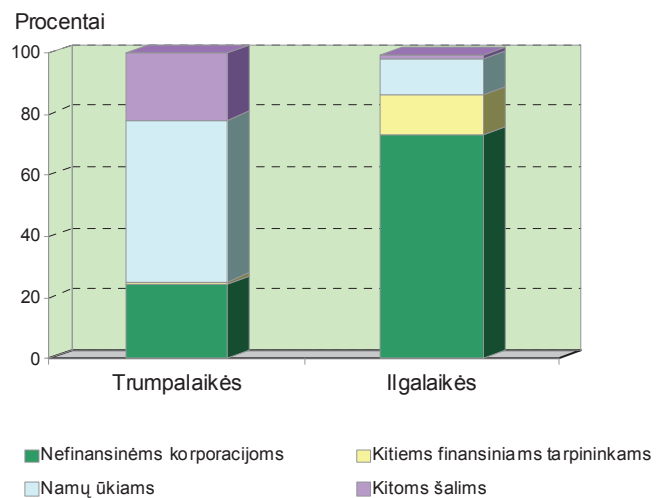
Draudimo įmonių ir pensijų fondų finansinis turtas ketvirtojo ketvirčio pabaigoje siekė 7 mlrd. litų. Jo metinis augimo tempas buvo 8 procentai (2009 m. IV ketv. – 23 %; 5 pav.). Draudimo įmonės ir pensijų fondai sukauptas draudimo techninių atidėjinių ir pensijų fondų lėšas investavo į skolos VP (42 %) ir investicinių fondų akcijas (43 %).

Draudimo įmonių ir pensijų fondų įsipareigojimai laikotarpio pabaigoje buvo 7 mlrd. litų. Metinis jų augimo tempas – 0,1 procento (2009 m. IV ketv. – 13 %; 6 pav.). Ketvirtojo ketvirčio pabaigoje pensijų fondai sudarė 58 procentus, o draudimo techniniai atidėjiniai – 28 procentus visų įsipareigojimų.

7 pav. Kitų pinigų finansinių institucijų suteiktos paskolos  
(2010 m. IV ketv. pabaigoje)



8 pav. Kitų finansinių tarpininkų suteiktos paskolos  
(2010 m. IV ketv. pabaigoje)



## NEFINANSINĖS KORPORACIJOS

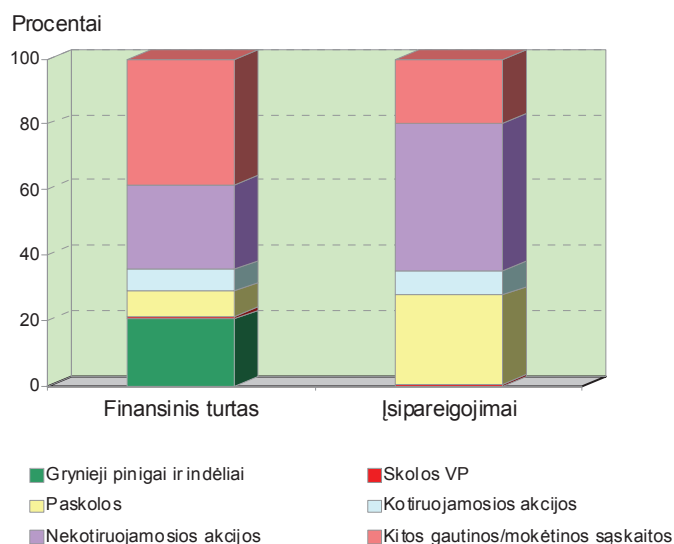
2010 m. ketvirtojo ketvirčio pabaigoje nefinansinės korporacijos turėjo 79 mlrd. litų finansinio turto, kurio metinis augimo tempas buvo 8 procentai (2009 m. IV ketv. – -10 %; 1 pav.).

Jau keletą metų daugiausia finansinio turto sudarė nekotiruojamosios akcijos ir kitos gautinos sąskaitos. Ketvirčio pabaigoje jų dalis buvo, atitinkamai, 26 ir 39 procentai (9 pav.).

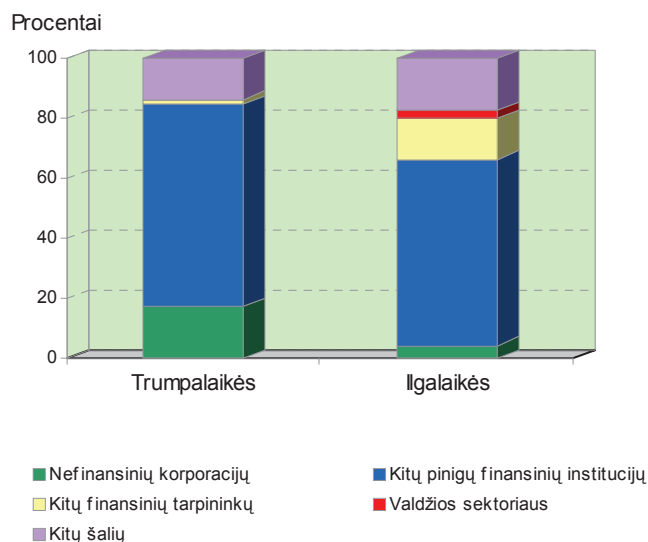
Nefinansinių korporacijų įsipareigojimai ketvirčio pabaigoje buvo 169,9 mlrd. litų. Jų metinis augimo tempas – -3 procentai (2009 m. IV ketv. – -8 %; 2 pav.).

Daugiausia įsipareigojimų sudarė nekotiruojamosios akcijos (45 %) ir paskolos (27 %; 9 pav.). Ketvirčio pabaigoje nefinansinėms korporacijoms buvo suteikta 10,7 mlrd. litų trumpalaikių ir 35,7 mlrd. litų ilgalaikių paskolų. Šioms korporacijoms 67 procentus trumpalaikių ir 62 procentus ilgalaikių paskolų buvo suteikusios KPFI. Nemažai trumpalaikių paskolų (17 %) nefinansinės korporacijos suteikė viena kitai. Paskolos, gautos iš kitų šalių (nerezidentų), sudarė apie 13 procentų visų trumpalaikių ir 17 procentų visų ilgalaikių paskolų (10 pav.).

9 pav. Nefinansinių korporacijų finansinis turto ir įsipareigojimai (2010 m. IV ketv. pabaigoje)



10 pav. Nefinansinėms korporacijoms suteiktos paskolos (2010 m. IV ketv. pabaigoje)



## NAMŲ ŪKIAI

2010 m. ketvirtojo ketvirčio pabaigoje namų ūkių finansinis turtas buvo 76,2 mlrd. litų. Jo metinis augimo tempas – -3 procentai (2009 m. III ketv. – 3 %; 1 pav.).

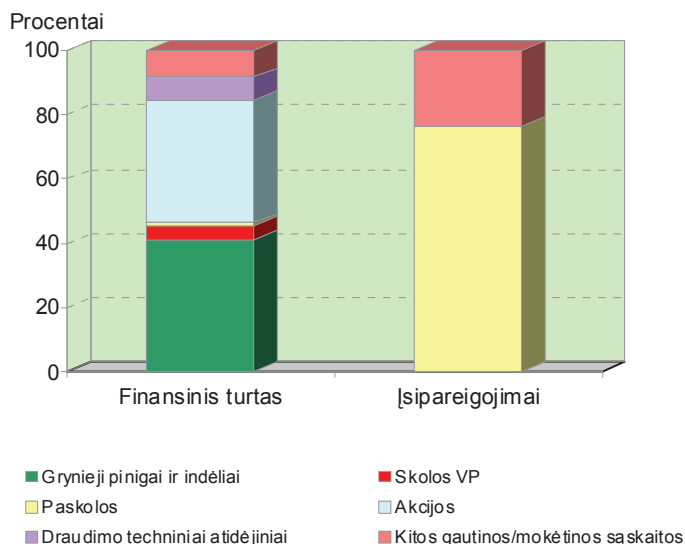
Daugiausia finansinio turto sudarė akcijos (38 %) ir grynieji pinigai bei indėliai (41 %; 11 pav.).

Ketvirčio pabaigoje namų ūkiai turėjo 37,6 mlrd. litų įsipareigojimų. Jų metinis augimo tempas – -3 procentai – nedaug skyrėsi nuo buvusio prieš metus (2009 m. IV ketv. – -4 %; 2 pav.).

Paskolos sudarė 76 procentus, kitos mokėtinos sąskaitos – 24 procentus visų namų ūkių įsipareigojimų (11 pav.).

2010 m. ketvirtojo ketvirčio pabaigoje vienam Lietuvos gyventojui teko 24 tūkst. litų namų ūkių finansinio turto ir 12 tūkst. litų įsipareigojimų (12 pav.).

11 pav. Namų ūkių finansinis turtas ir įsipareigojimai (2010 m. IV ketv. pabaigoje)



12 pav. Namų ūkių finansinis turtas ir įsipareigojimai (laikotarpio pabaigoje, vienam gyventojui)

