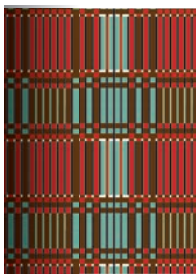


# ETNOGRAFINIAI LIETUVOS REGIONAI



Žemaitija išsiskiria kalvotu kraštovaizdžiu. Gyventojų dauguma lietuviai katalikai, yra įvairių etninių, religinių grupių. Čia kilo bajorų demokratija, tautinis sąjūdis, plėtota raštija, savita kultūra ir žemaičių tarmė.



Aukštaitija, Lietuvos tautinio atgimimo metais susiformavęs, plotu, gyventojų skaičiumi didžiausias ir etninės kultūros bruožų įvairove išsiskiriantis Lietuvos etnografinis regionas.



Dzūkijoje, pietrytinėje Lietuvos dalyje, gyvena vadinamieji šiliniai, gruntiniai ir panemunių dzūkai. Jie išsiskiria kalbine ypatybe – dzūkavimu, archajiškais etninės kultūros bruožais ir jos įvairove.



Suvalkija – derlingos lygumos ir kalvos, vešlūs miškai. Apsišvietę, pasiturintys ir darbštūs ūkininkai. Sodybos – kaip dvareliai. Spalvingiausi, sudėtingiausių raštų tautiniai drabužiai, o dainos – ramios ir pakilios.



Mažojoje Lietuvoje – dešiniajame Nemuno žemupio krante, Kuršių nerijoje, Kuršių marių ir Baltijos jūros pakrantėse gyvena santūrūs ir garbingi žmonės, besilaikantys savo genties, branginantys evangelikų liuteronų tikėjimą ir vertinantys knyga.

