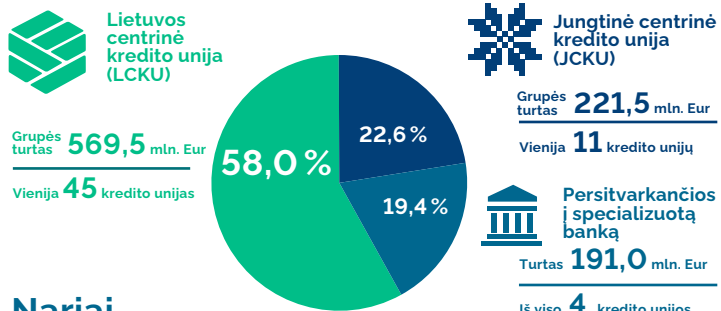
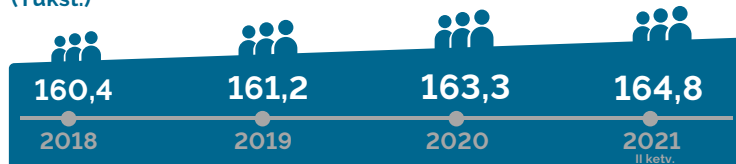


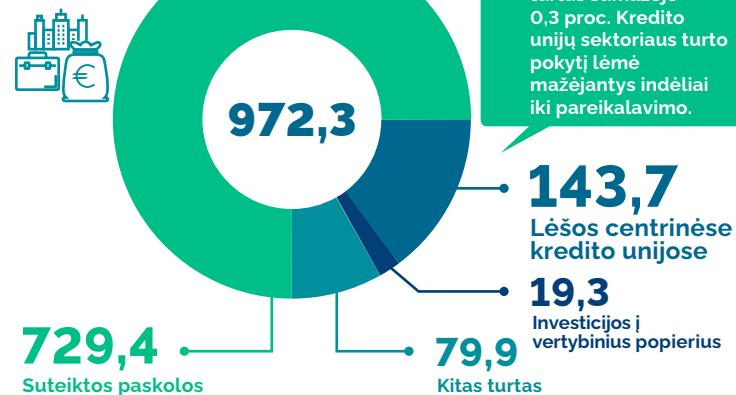
Rinkos dalyviai



Nariai (Tūkst.)

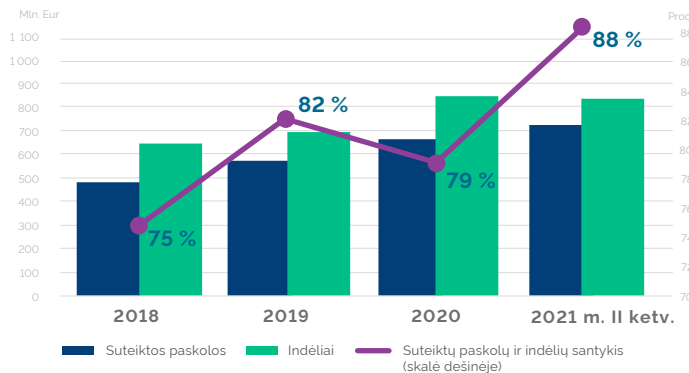


Turtas (Mln. Eur)



Pastaba. Kredito unijų sektoriaus finansiniai rodikliai skaičiuojami naudojant 60 kredito unijų duomenis, neįtraukiant centrinių kredito unijų.

Kredito unijų paskolų ir indėlių dinamika

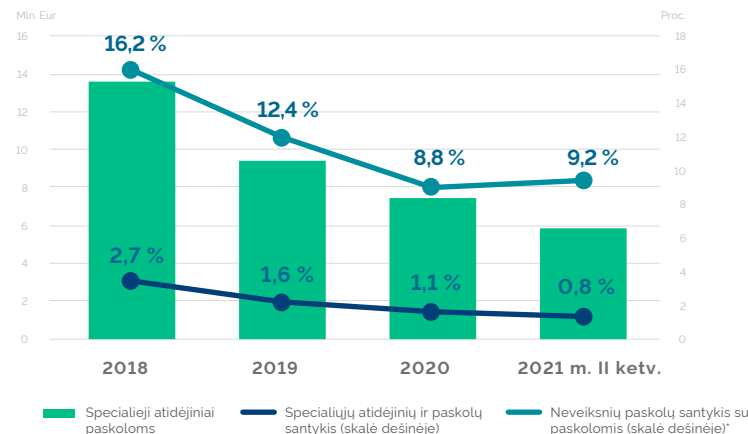


Indėlių portfelio struktūra



Paskolos +39,2 mln. Eur +5,7% **Indėliai -19,8 mln. Eur -2,3%**

Kredito unijų paskolų kokybės rodikliai

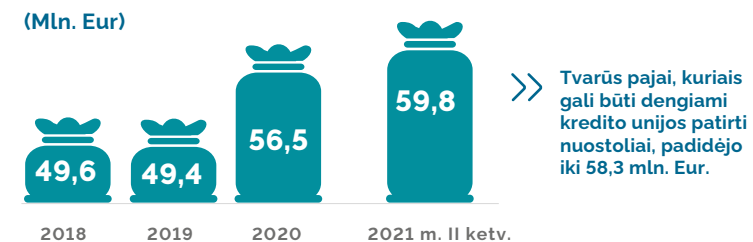


*Neveiksnių paskolos – tai ilgiau negu 60 d. uždelstos mokėti nenuvertėjusios ir nuvertėjusios paskolos.

Specialieji atidėjiniai per ketvirtį sumažėjo

-0,01 mln. Eur

Pajinis kapitalas



Pelnas

