

Kaip įjungti suderinamumo režimą „Microsoft Edge“ naršyklėje

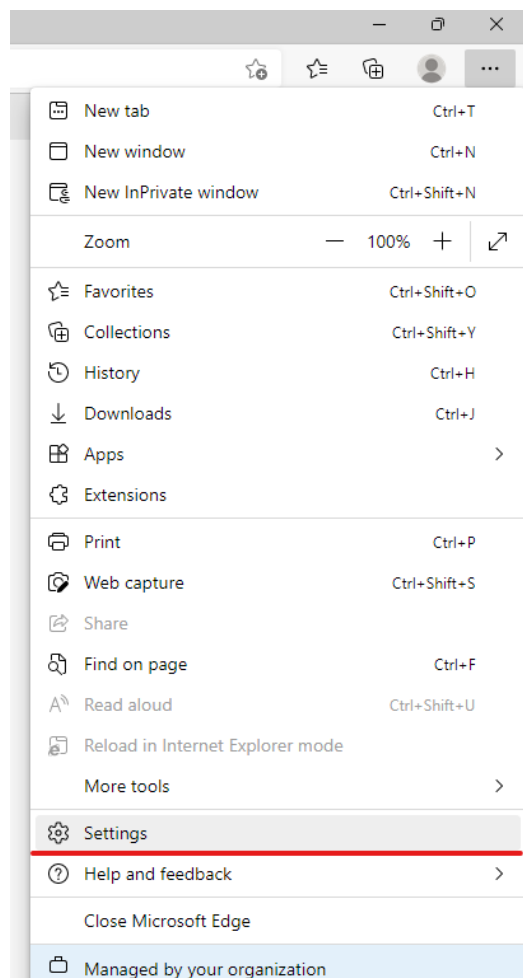
1. Paleiskite Microsoft Edge naršyklę
2. Paspauskite *Settings and more*



1 pav. Nustatymų laukas

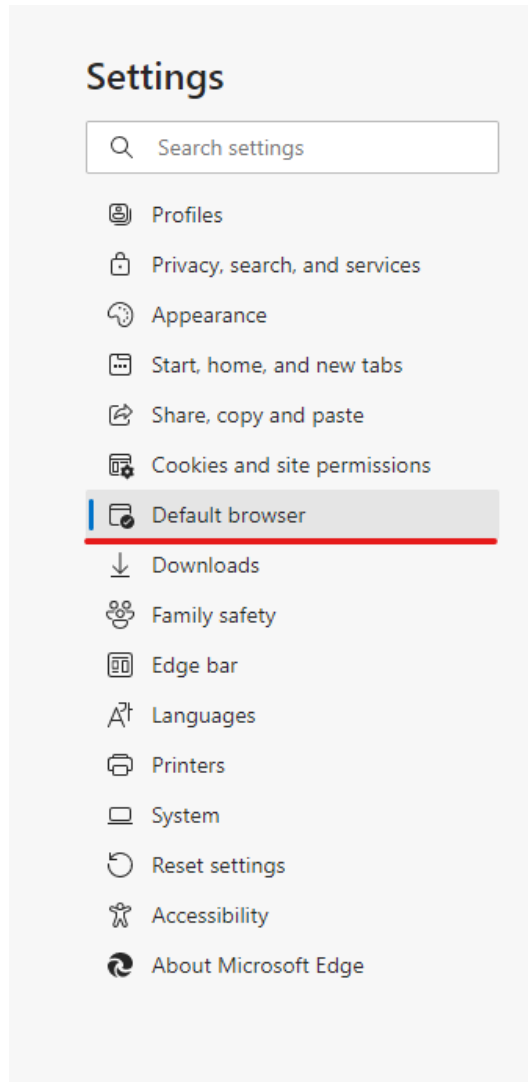


3. Pasirinkite *Settings*



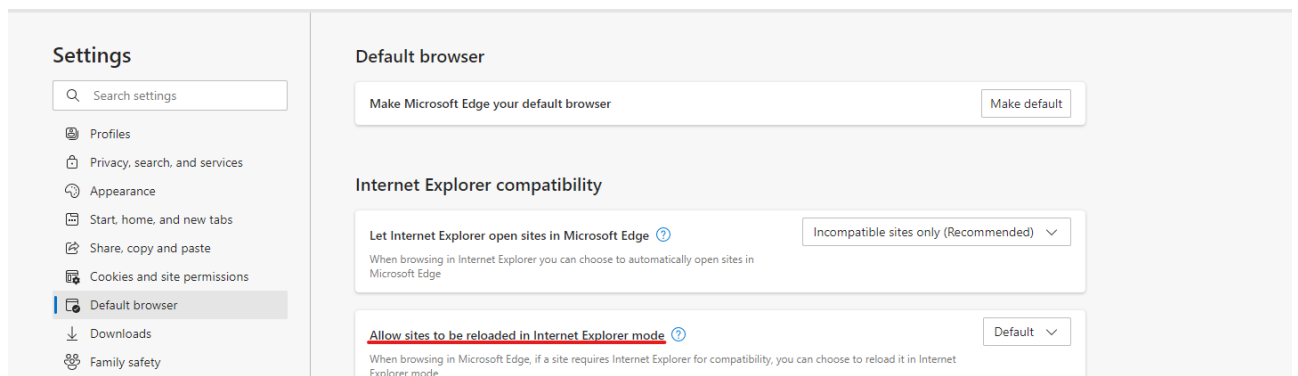
2 pav. Nustatymų išplečiamasis sąrašas

4. Pasirinkite *Default browser* nustatymą



3 pav. Settings option list

5. Numatytojoje naršyklėje raskite parinktį: *Allow sites to be reloaded in Internet Explorer mode*



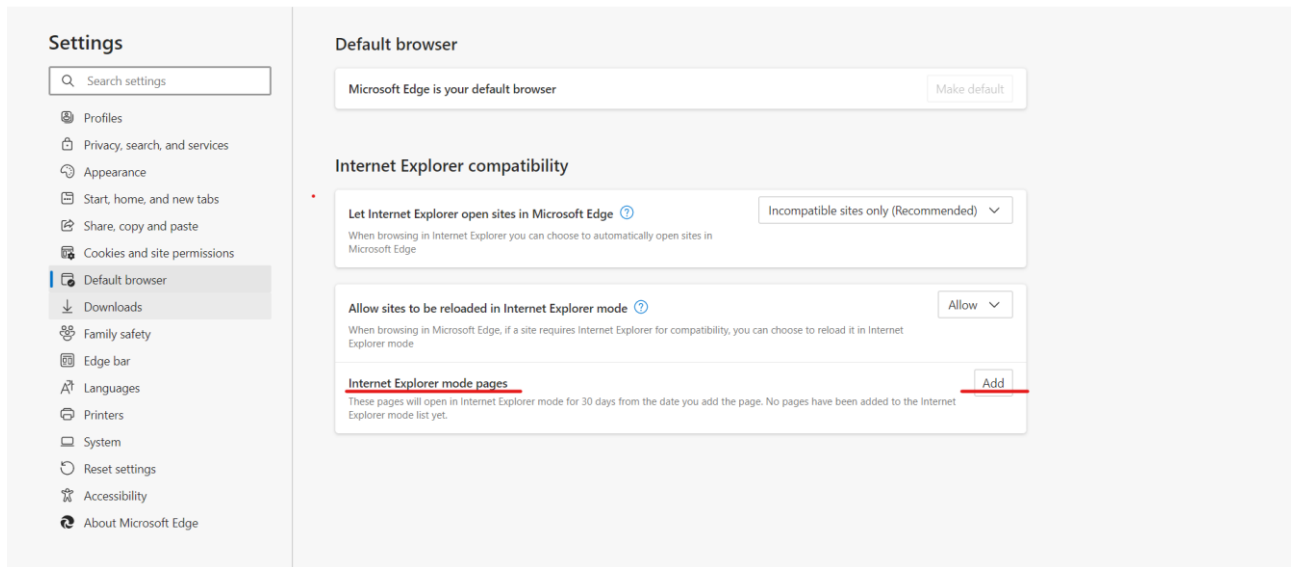
4 pav. Numatytasis naršyklės langas

6. Pasirinkite *Allow* išplečiamajame meniu



5 pav. Interneto naršyklės režimo išplečiamasis sąrašas

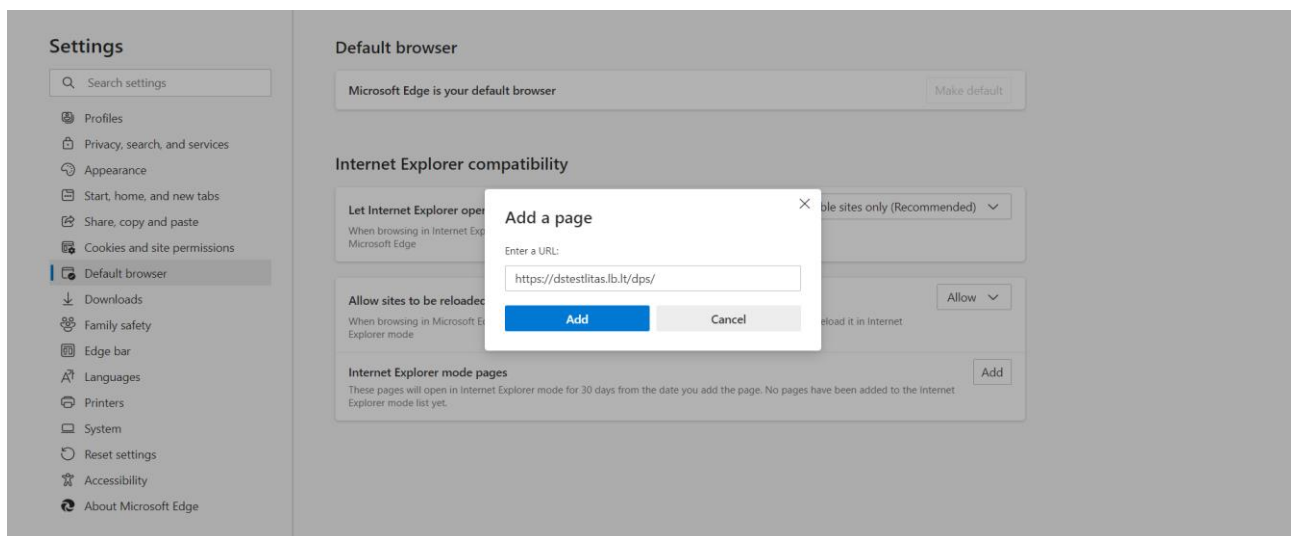
7. Raskite *Internet Explorer mode pages* parinkčių mygtukas *Add* and ir paspauskite jį



6 pav. Internet Explorer mode pages option

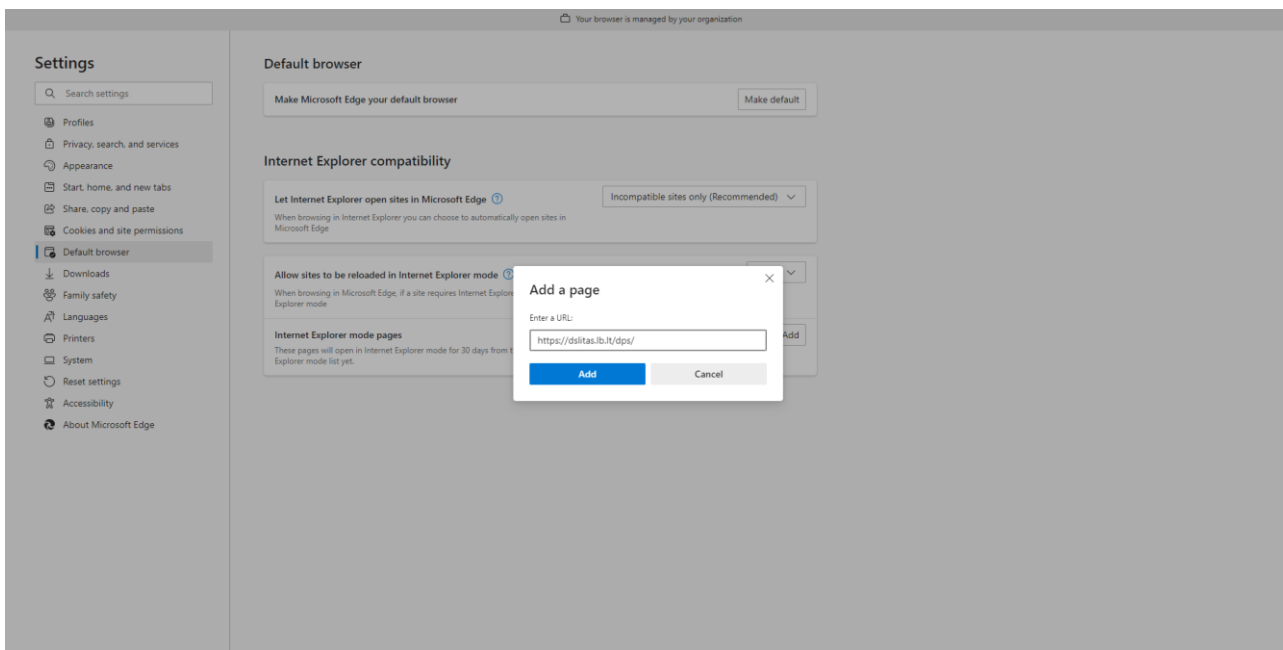
8. Pridėkite puslapį, kurį norite atidaryti "Microsoft Edge" naršyklėje, ir paspauskite *Add* mygtuką:

8.1. *Jeigu jungiamasi į testinę aplinką per MPLS ryšį* "<https://test.litas.lbank.lt/dps/>", o per *IPSEC ryšį* <https://dstestlitas.lb.lt/dps/>



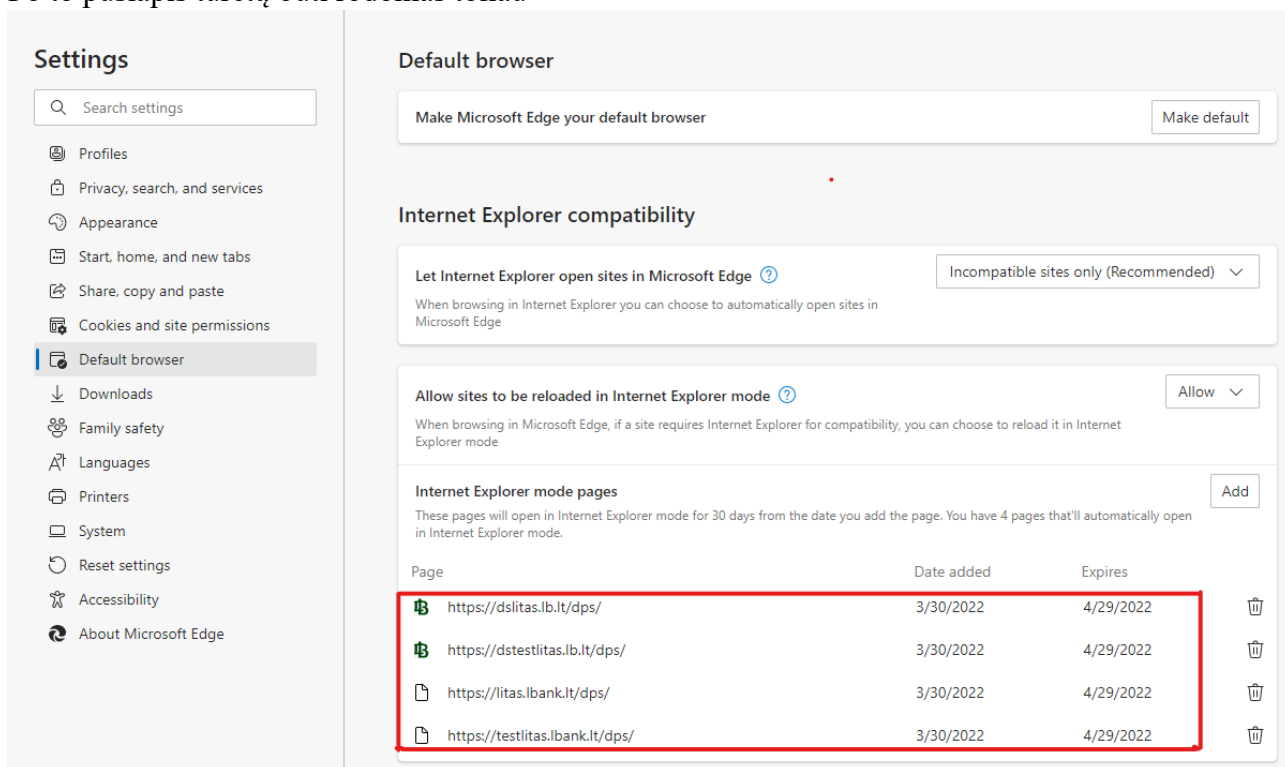
7 pav. Pridėti testinio puslapio parinkčių lauką

8.2. Jeigu jungiamasi į realia aplinką per MPLS ryšį “<https://litas.lbank.lt/dps/>”, o per IPSEC ryšį <https://dslitas.lb.lt/dps/>



8 pav. Pridėti realios sistemos puslapio parinkčių lauką

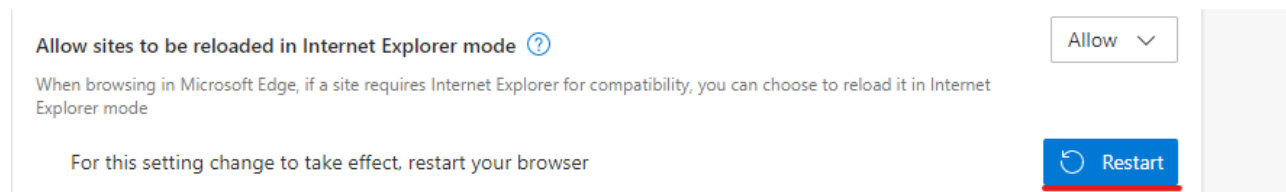
9. Po to puslapis turėtų būti rodomas toliau



9 pav. „Internet Explorer“ režimu atnaujintas puslapių sąrašas

Svarbu: Nuoroda nustos galioti po 30 dienų!

10. Spauskite *Restart*



10 pav. Perkrovimo mygtukas

11. Po to „Microsoft Edge“ vėl paleidžiamas ir suderinamumo režimas pradės veikti