

# Lietuvos ekonomikos raida ir perspektyvos

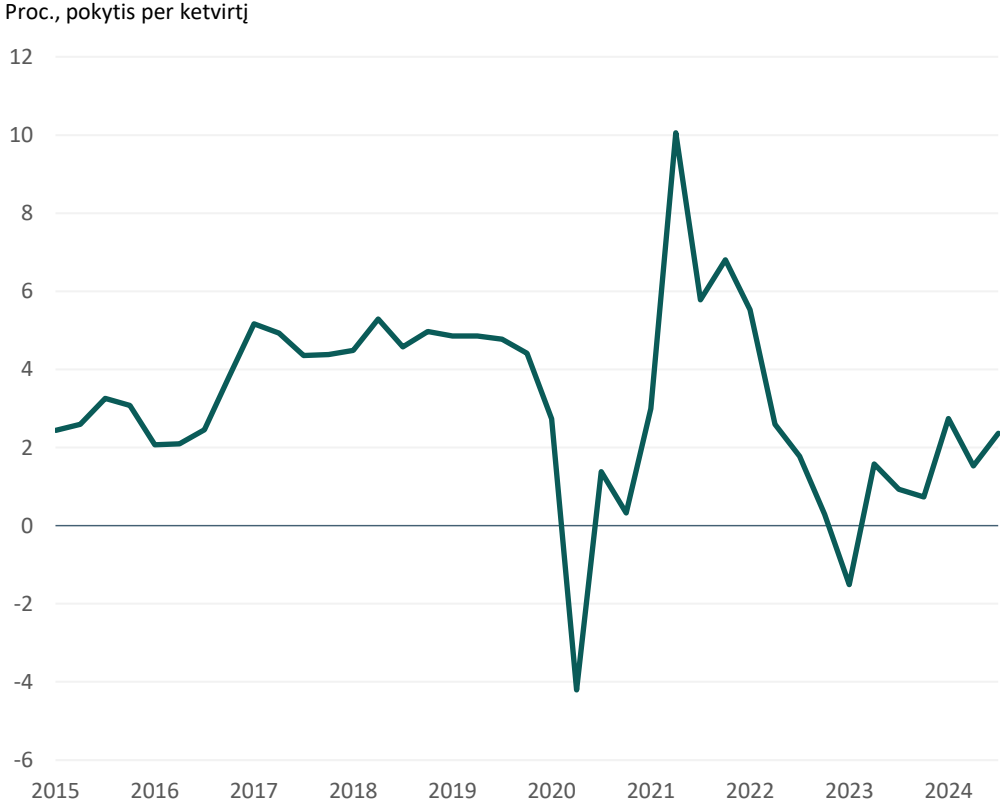
---

Lietuvos banko valdybos pirmininkas  
Gediminas Šimkus

2024 m. gruodžio 19 d.

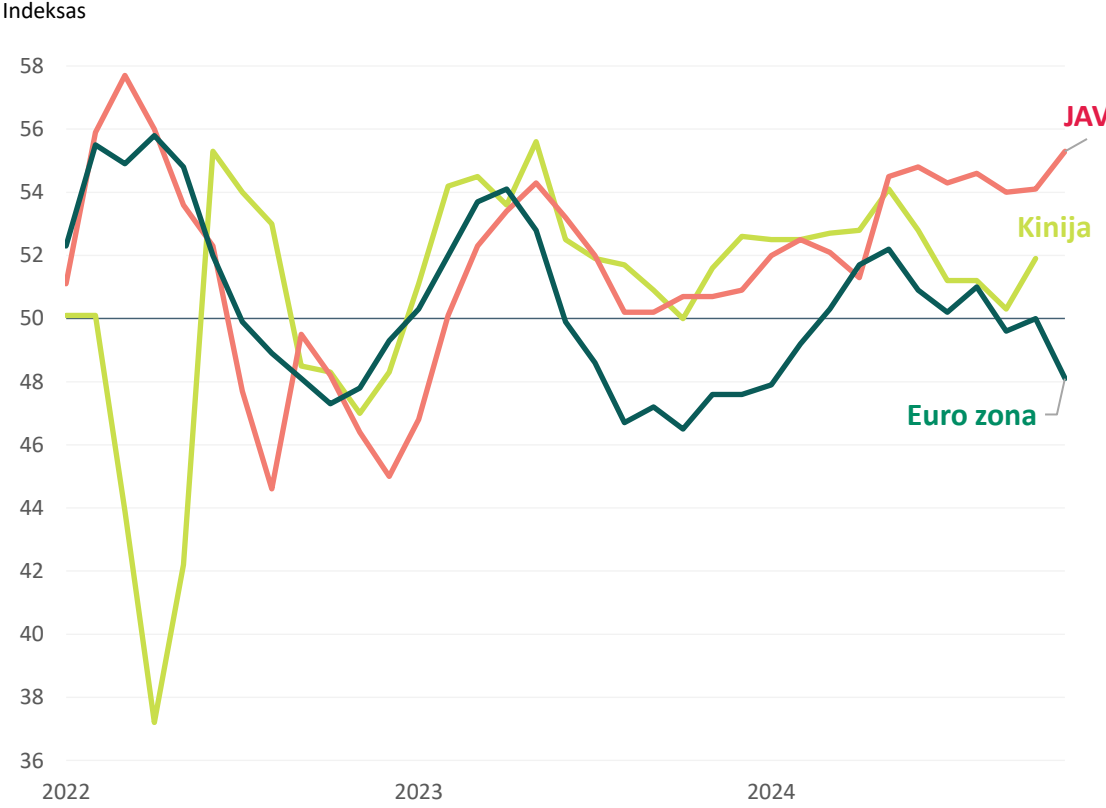
# 2024 metai buvo geri: ekonomikos aktyvumas stiprėjo, išorės iššūkiai atremti

## Realusis BVP



Šaltiniai: Valstybės duomenų agentūra ir Lietuvos banko skaičiavimai.

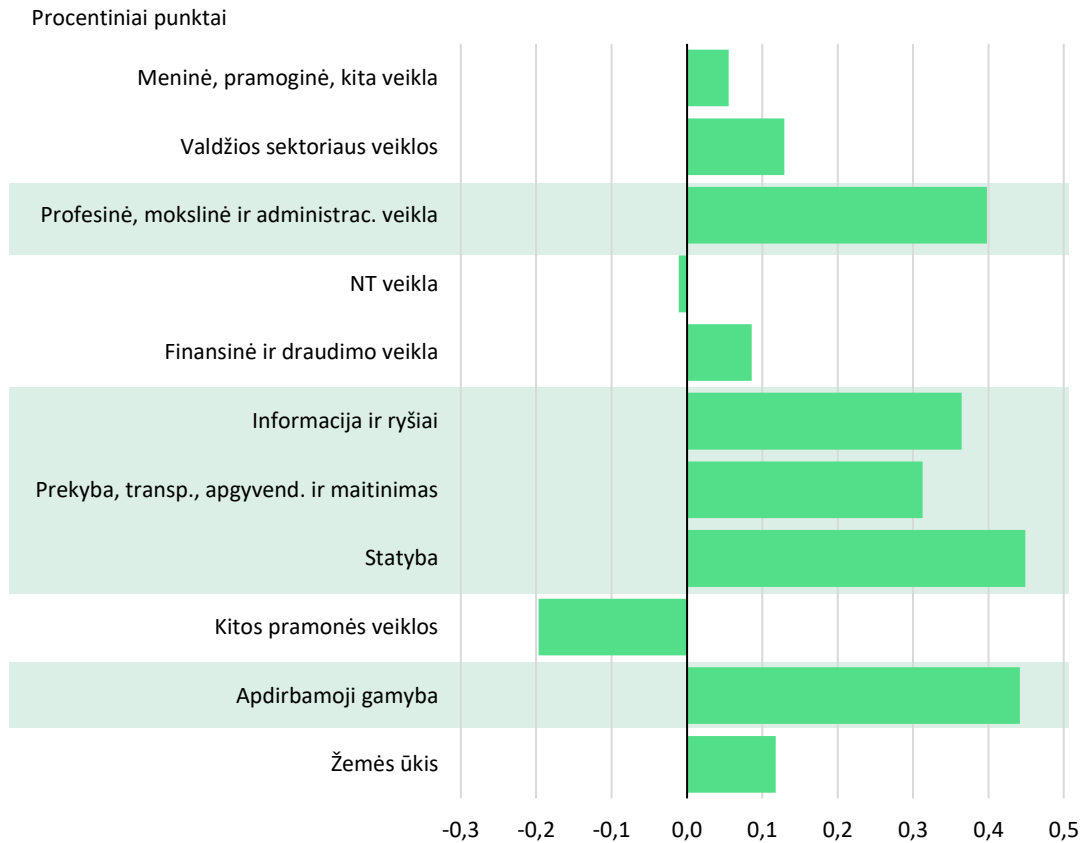
## Pirkimo vadybininkų indeksai



Šaltiniai: Refinitiv datastream.

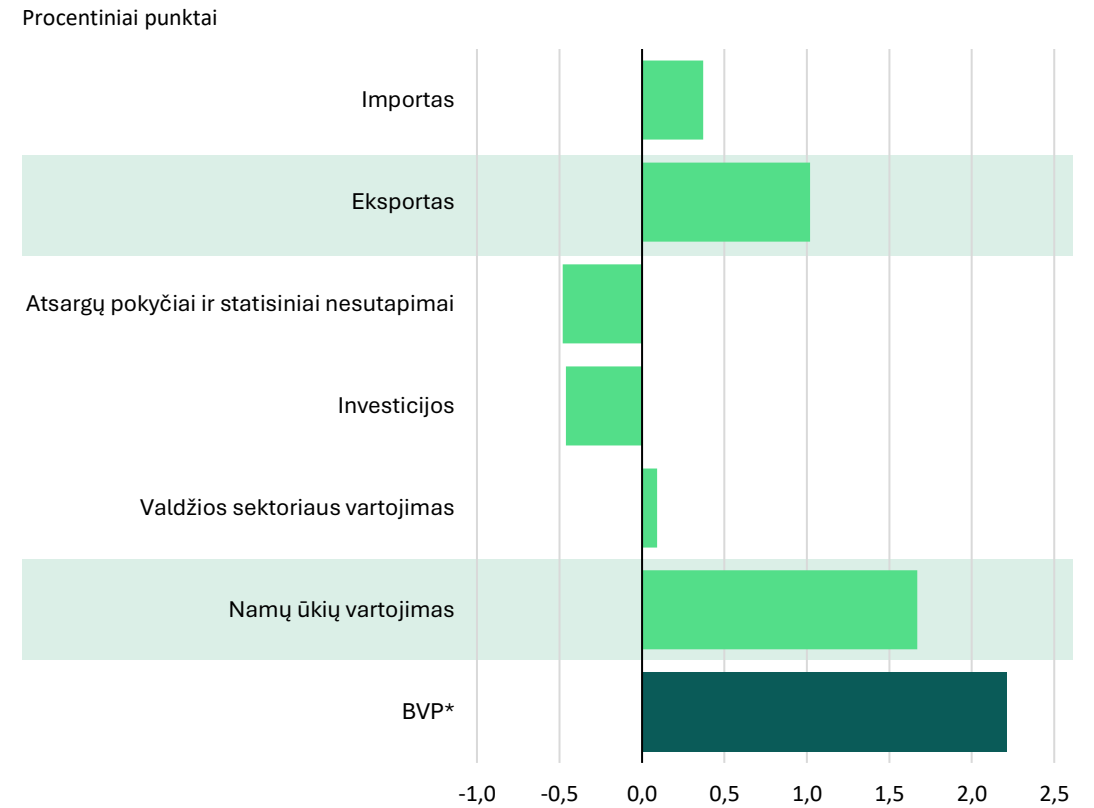
# Ekonomika atsigauna plačiu mastu – pagyvėjo daugelis veiklų

## Ekonominių veiklų indėlis į realiojo BVP metinį augimą 2024 m. I–III ketv.



Šaltiniai: Valstybės duomenų agentūra ir Lietuvos banko skaičiavimai.

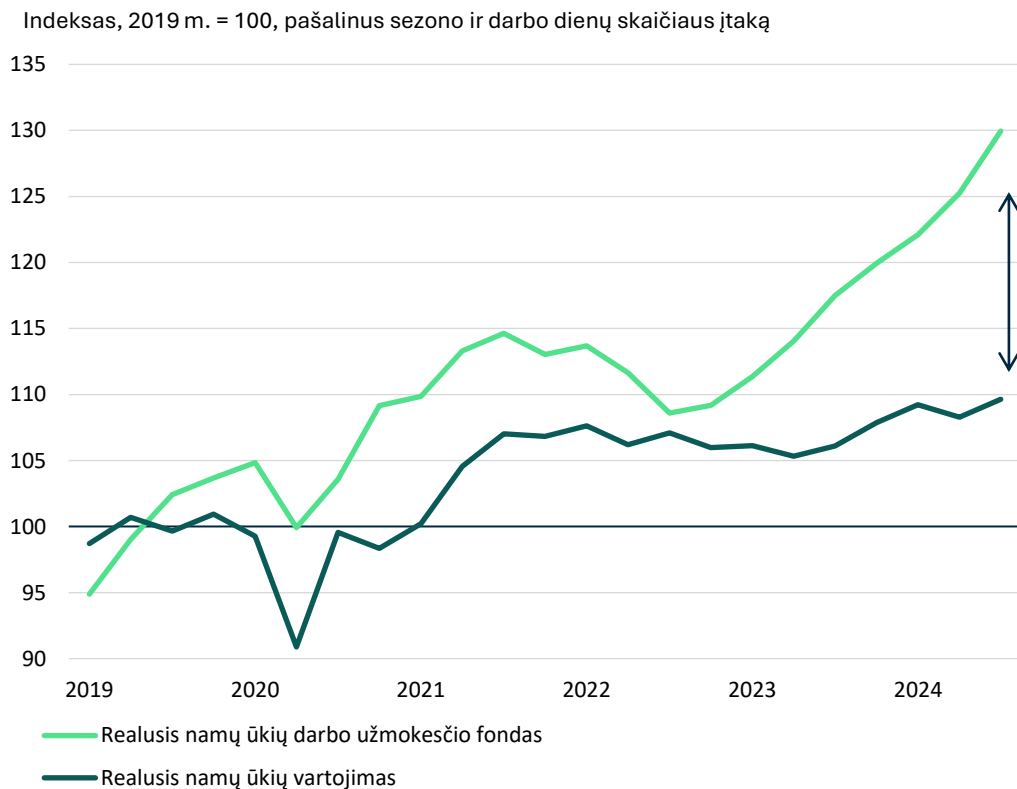
## BVP metinis augimas ir jo kaitos veiksniai 2024 m. I–III ketv.



Šaltiniai: Valstybės duomenų agentūra ir Lietuvos banko skaičiavimai.  
\*Pokytis per metus, proc.

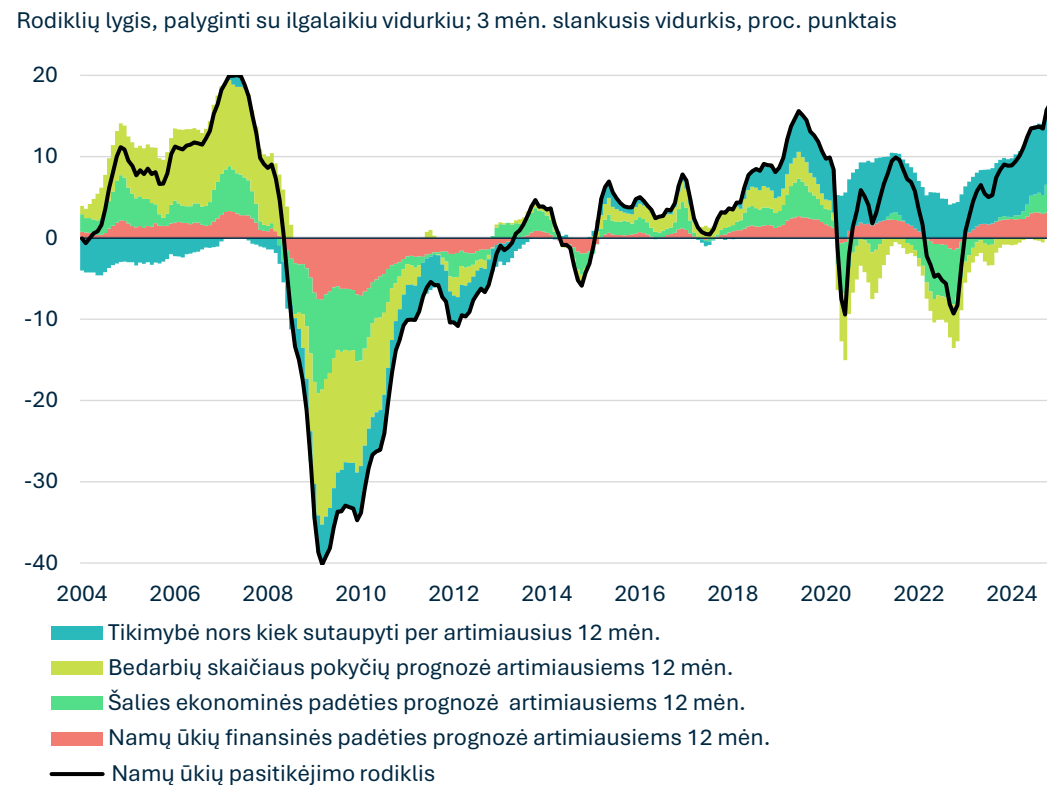
# Pažabojus infliaciją, atsigauna vartojimas, nors gyventojai vis dar yra atsargūs

## Realusis namų ūkių vartojimas ir darbo užmokesčio fondas



Šaltiniai: Valstybės duomenų agentūra ir Lietuvos banko skaičiavimai.

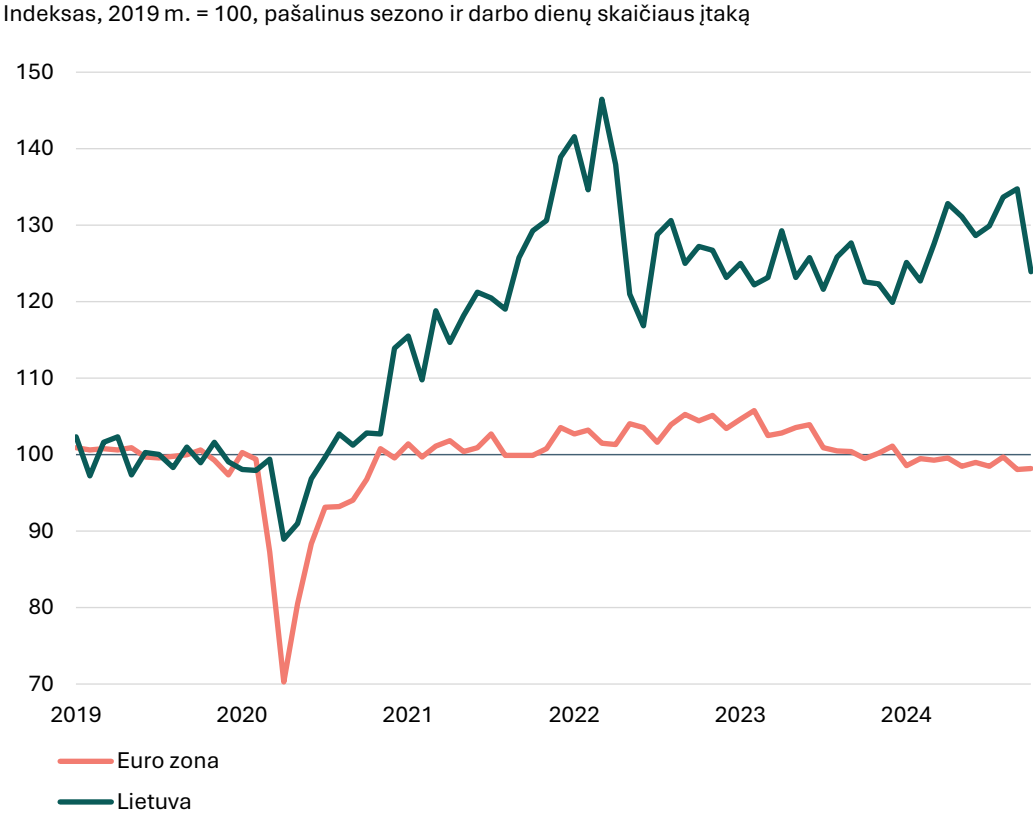
## Vartotojų pasitikėjimo rodiklis ir jo kaitos veiksniai



Šaltiniai: Valstybės duomenų agentūra ir Lietuvos banko skaičiavimai.

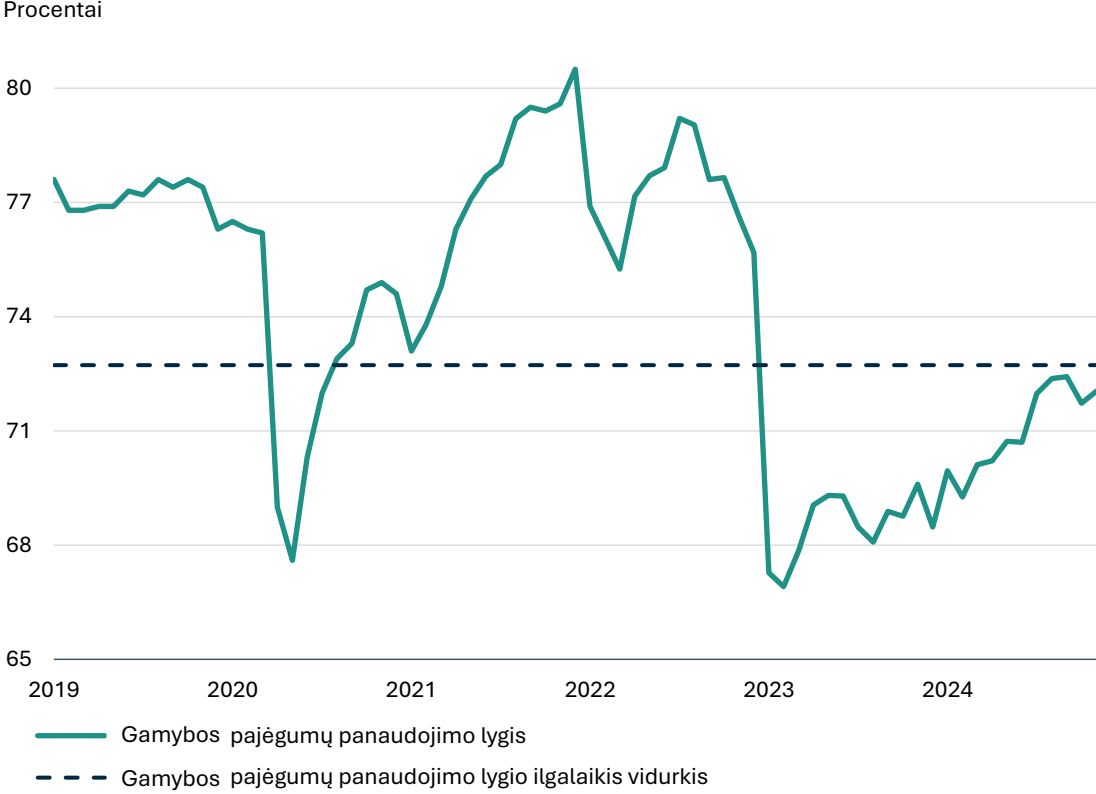
# Atsitiesia apdirbamoji gamyba, yra potencialo toliau augti

## Lietuvos ir euro zonos apdirbamoji gamyba



Šaltiniai: Valstybės duomenų agentūra ir Lietuvos banko skaičiavimai.

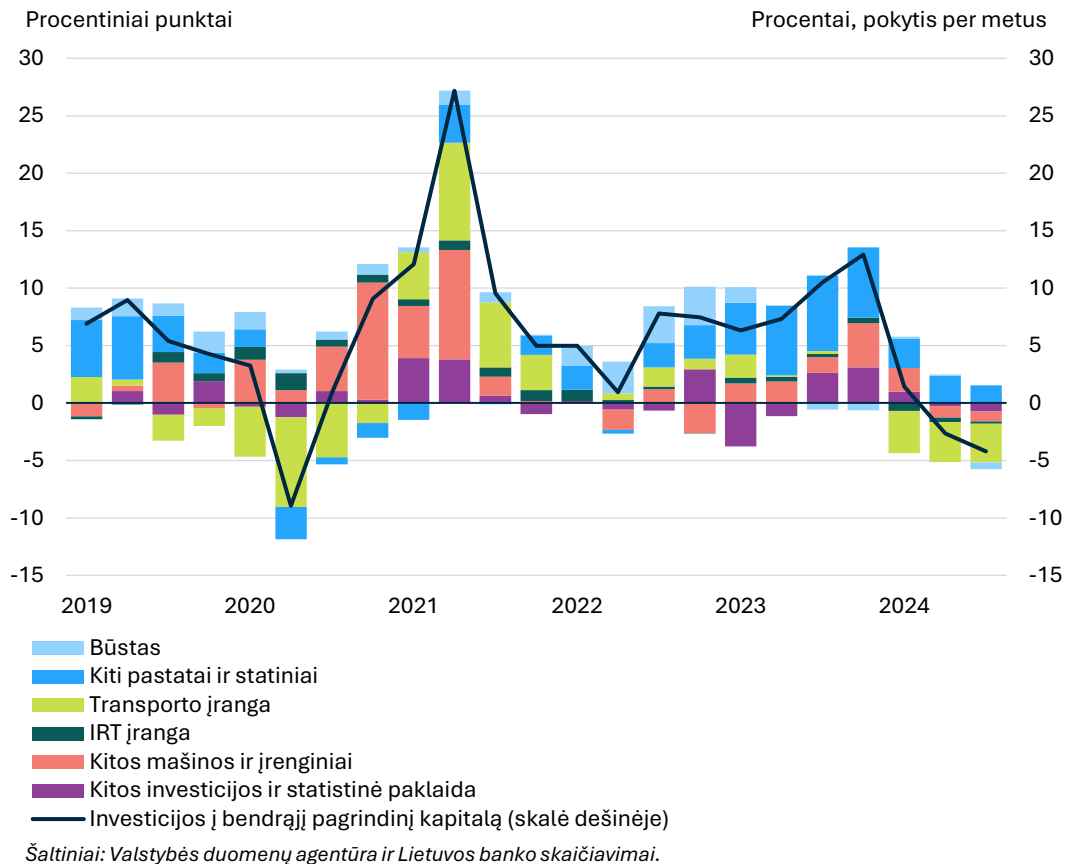
## Gamybos pajėgumų panaudojimo apdirbamojoje pramonėje lygis



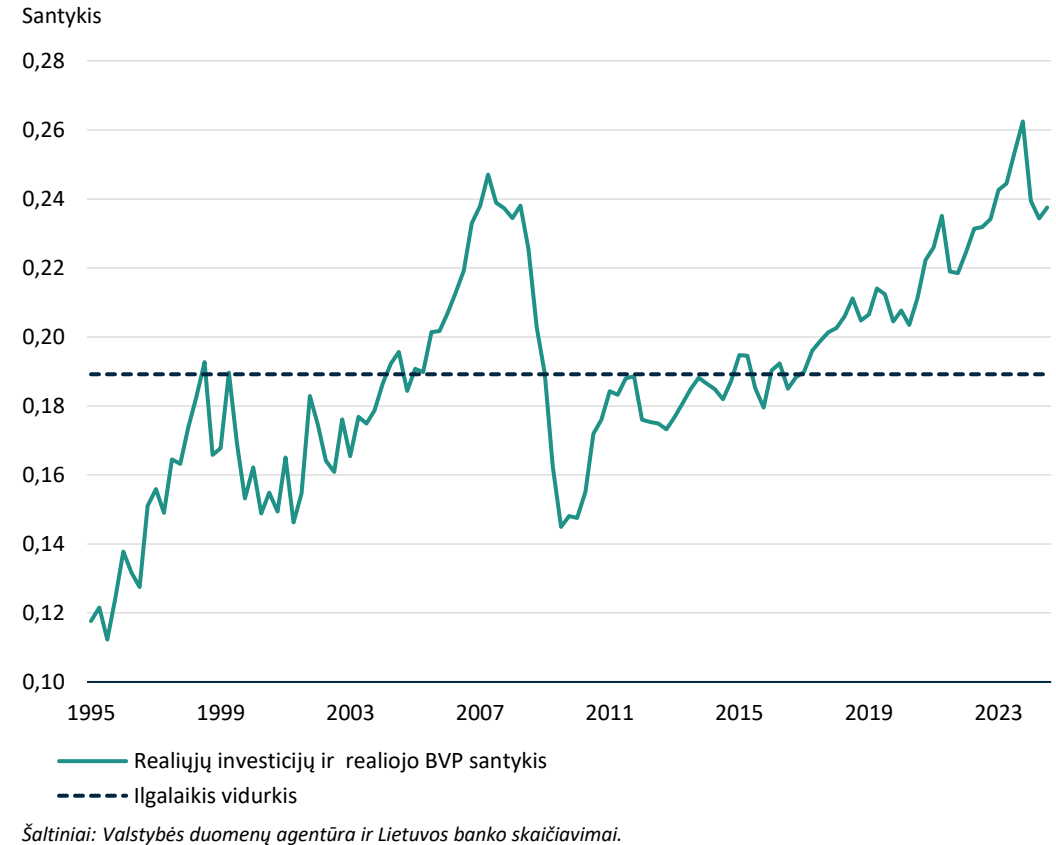
Šaltiniai: Valstybės duomenų agentūra ir Lietuvos banko skaičiavimai.

# Investuota mažiau, tačiau istoriškai aukštą lygį palaikė valstybės investicijos

## Realiosios investicijos



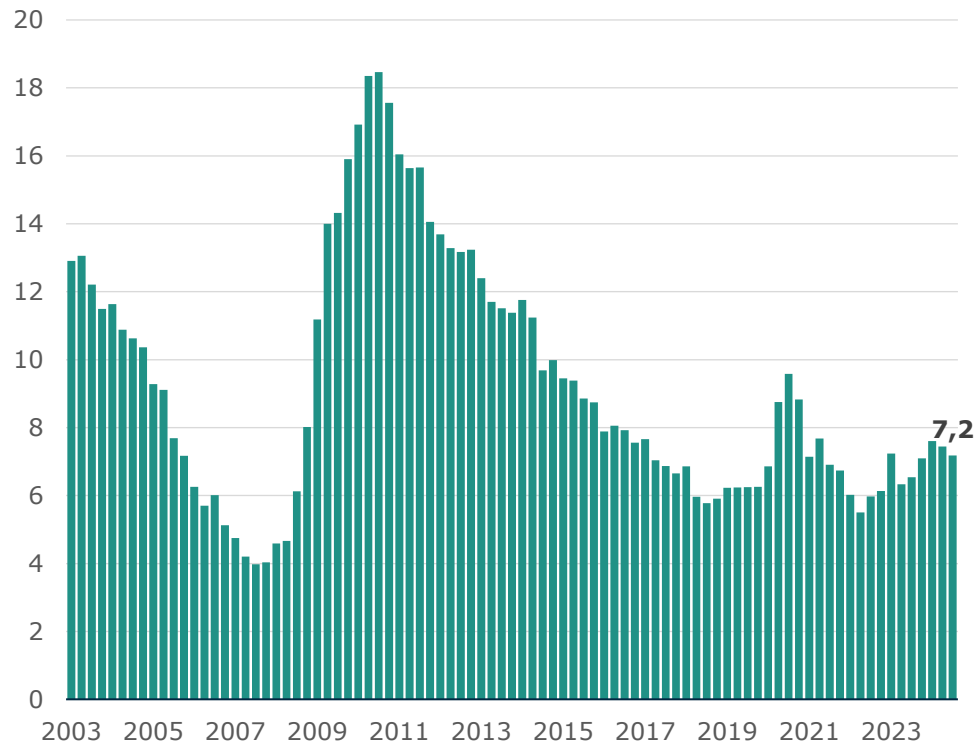
## Realiųjų investicijų ir realiojo BVP santykis



# Nedarbo lygis nedidėja, tačiau jaunimo nedarbas – kyla

## Nedarbo lygis

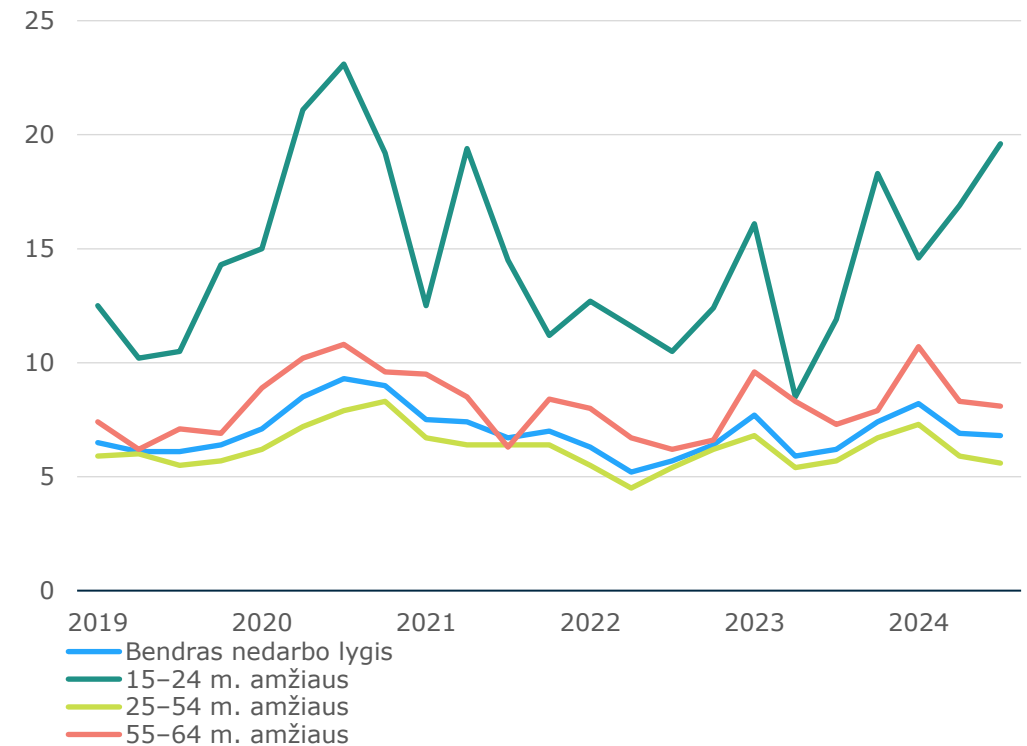
Procentai, pašalinus sezono įtaką



Šaltiniai: Valstybės duomenų agentūra ir Lietuvos banko skaičiavimai.

## Nedarbo lygis pagal amžių

Procentai

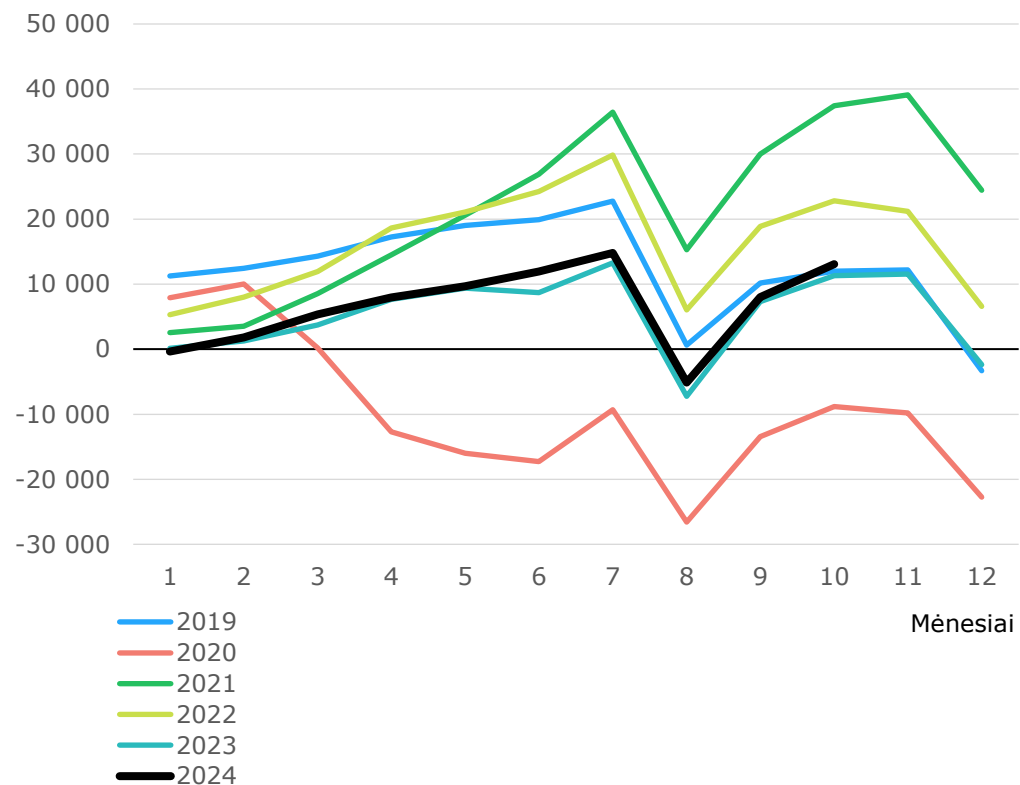


Šaltiniai: Valstybės duomenų agentūra ir Lietuvos banko skaičiavimai.

# Užimtųjų skaičius stabilus, atslūgstanti įtampa darbo rinkoje slopina atlyginimų augimą

## Priimtų ir atleistų darbuotojų balansas, neįtraukiant transporto veiklos

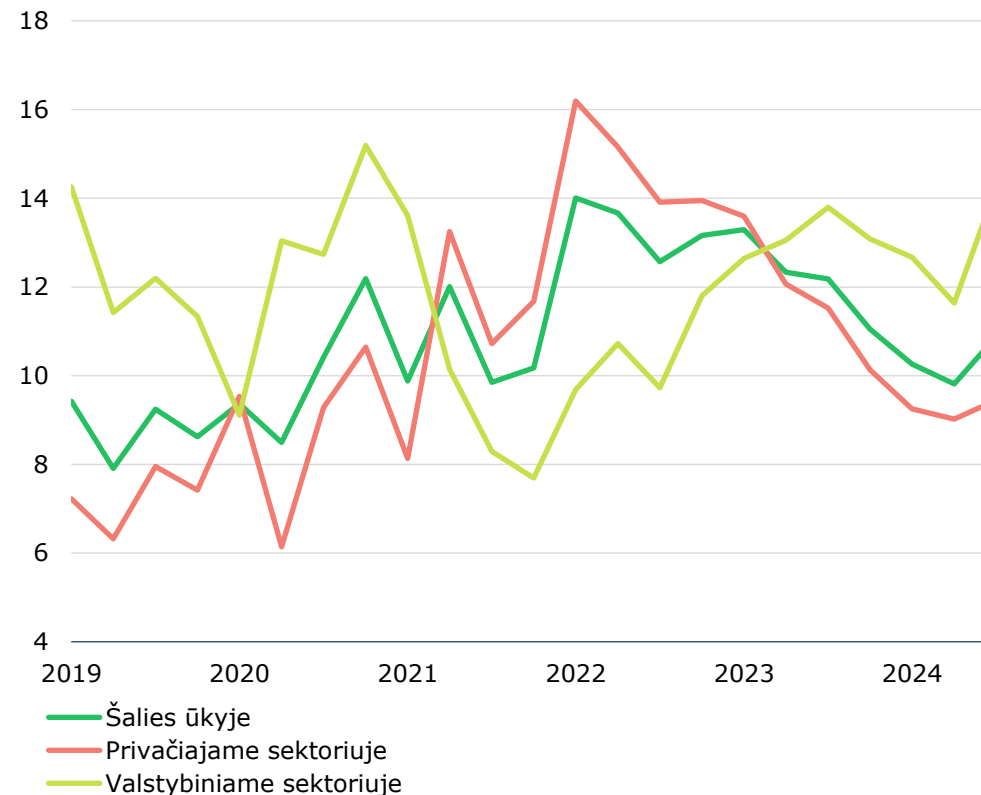
Asmenys, akumuluotas balansas nuo metų pradžios



Šaltiniai: Valstybės duomenų agentūra ir Lietuvos banko skaičiavimai.

## Bruto darbo užmokestis

Procentai, pokytis per metus



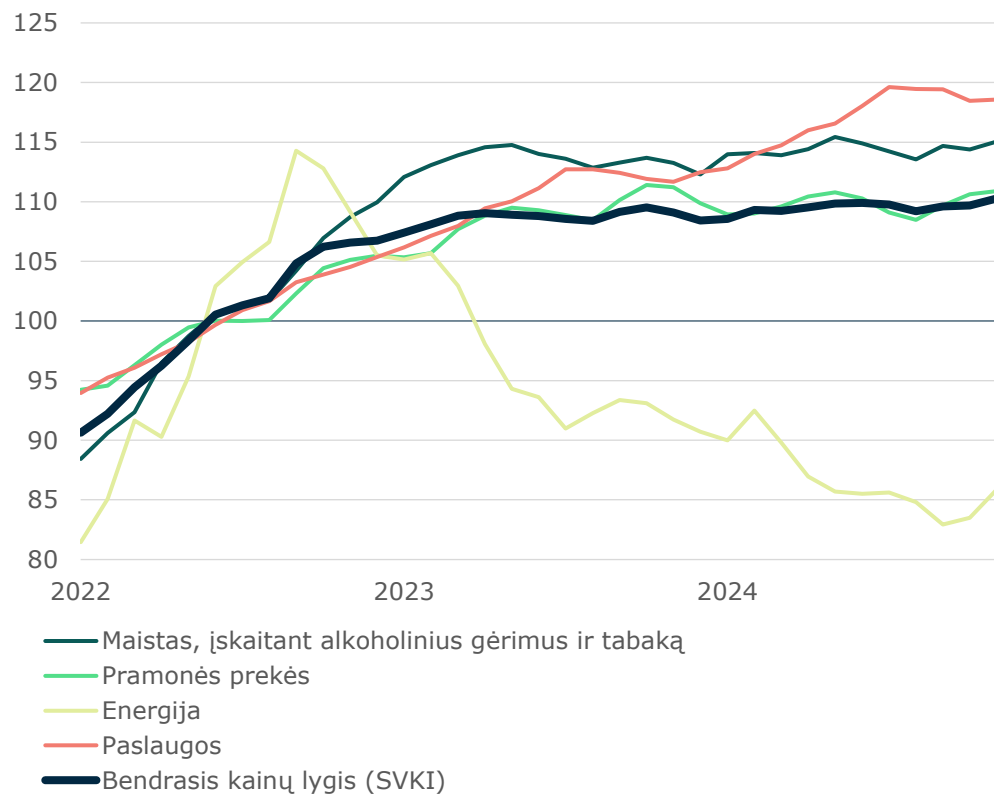
Šaltinis: Valstybės duomenų agentūra.



# Bendras kainų lygis reikšmingiau nesikeičia, sparčiau auga tik paslaugų kainos

## Bendras kainų lygis ir pagrindinių prekių bei paslaugų grupių kainų lygis

Indeksas, 2022 m. = 100

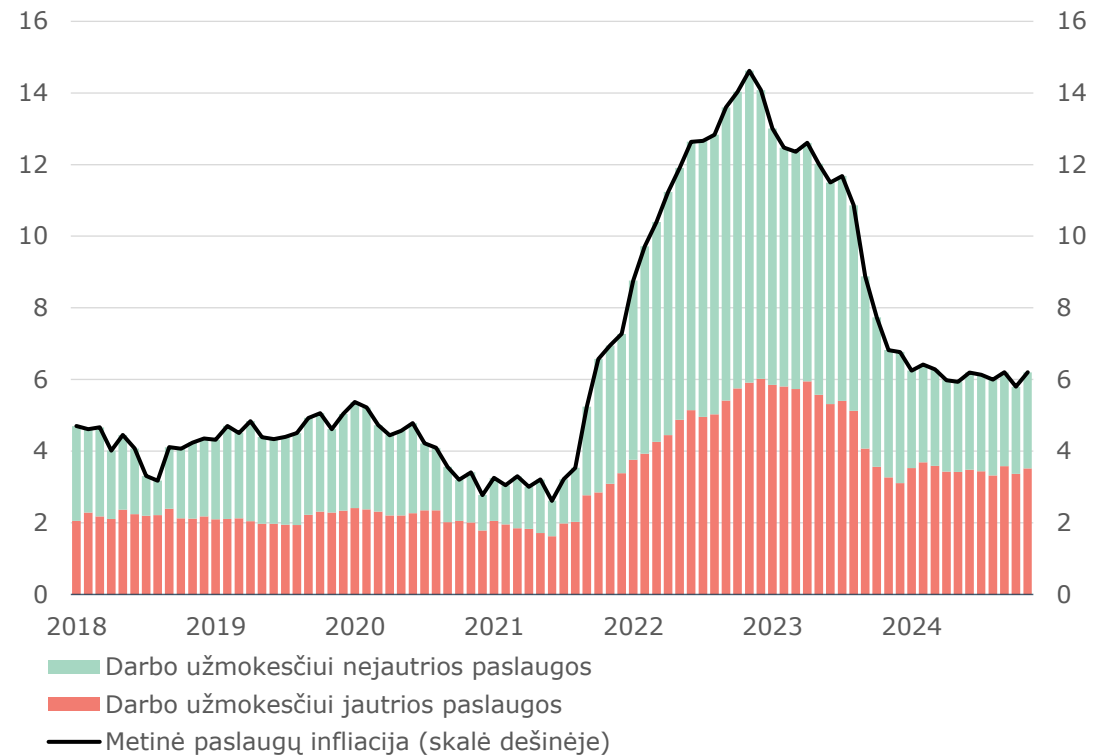


Šaltiniai: Eurostatas ir Lietuvos banko skaičiavimai.

## Metinė paslaugų infliacija ir jos kaitos veiksniai

Procentiniai punktai

Procentai



Šaltiniai: Eurostatas ir Lietuvos banko skaičiavimai.

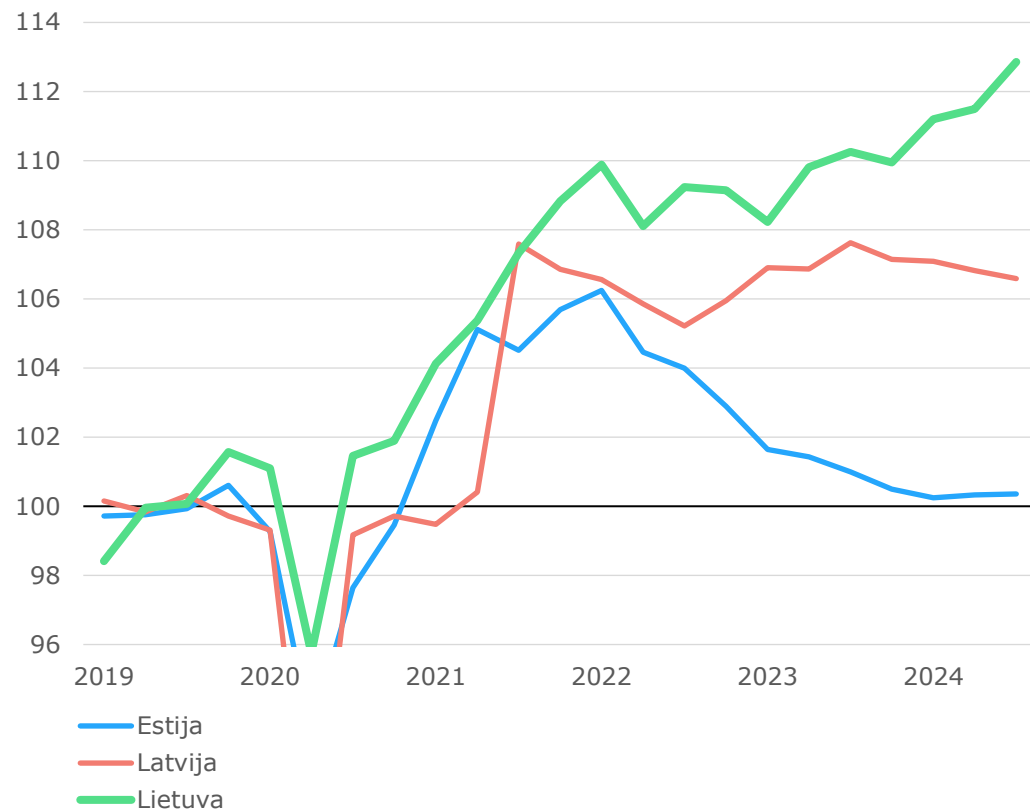
# Baltijos šalių ekonominės raidos palyginimas

---

# Lietuvos ekonomika auga sparčiau nei kitų Baltijos šalių

## Realusis BVP

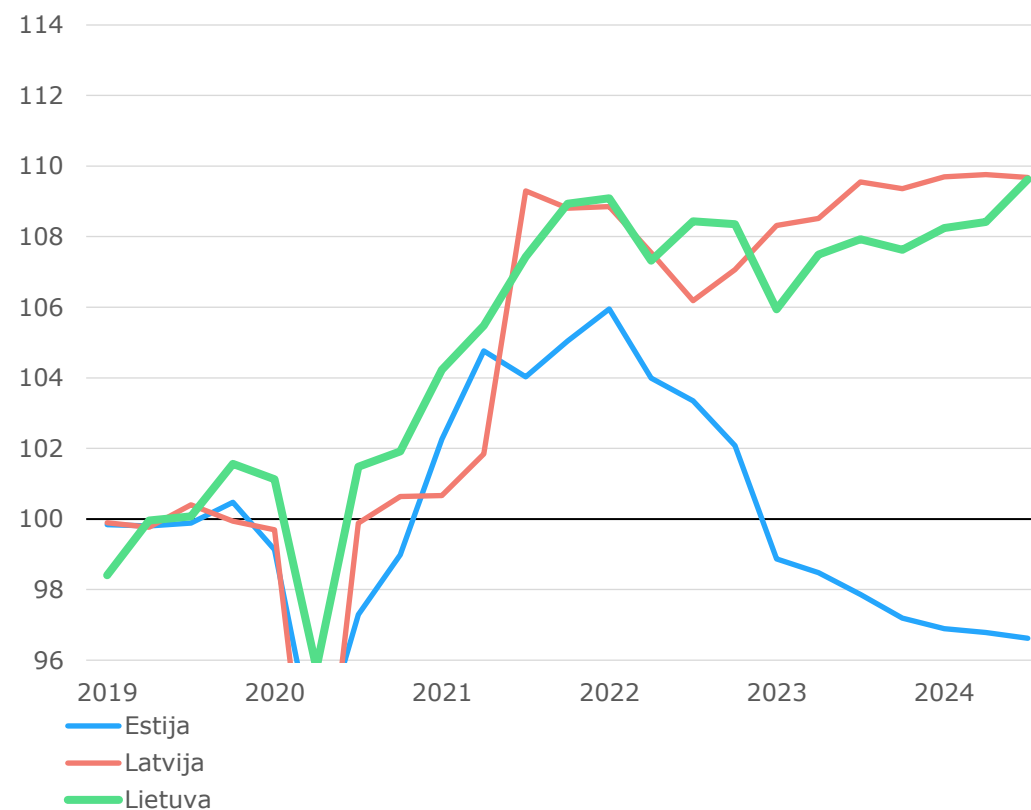
Indeksas, 2019 m. = 100, pašalinus sezono ir darbo dienų skaičiaus įtaką



Šaltiniai: Eurostatas ir Lietuvos banko skaičiavimai.

## Realusis BVP, tenkantis vienam gyventojui

Indeksas, 2019 m. = 100, pašalinus sezono ir darbo dienų skaičiaus įtaką



Šaltiniai: Eurostatas ir Lietuvos banko skaičiavimai.

## Didesnį nei kaimyninėse šalyse augimą Lietuvoje palaikė šie veiksniai



**Nekaininis  
eksportuotojų  
konkurencingumas**



**Kilęs gyventojų  
skaičius, darbo jėga ir  
darbuotojų skaičius**



**Daugiau augęs  
darbo užmokesčio  
fondas**



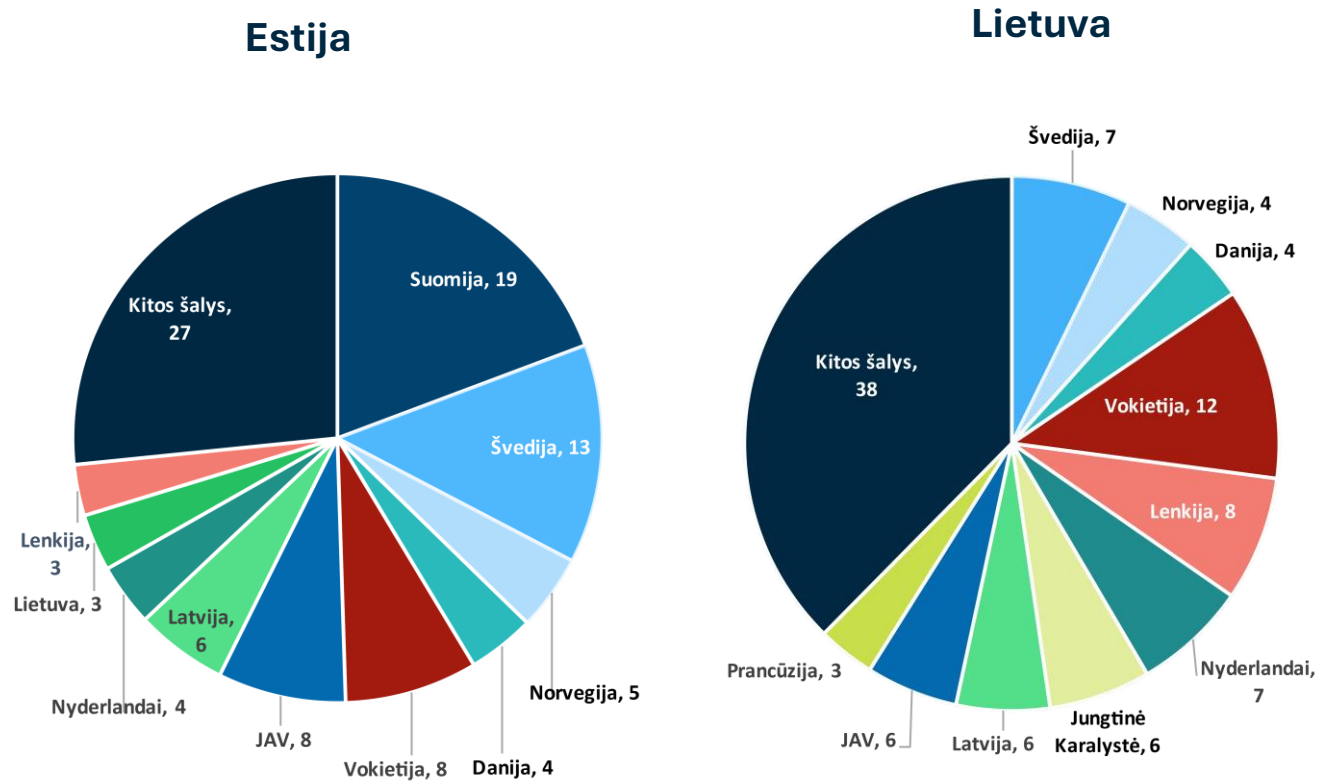
**Valdžios sektoriaus  
investicijos**



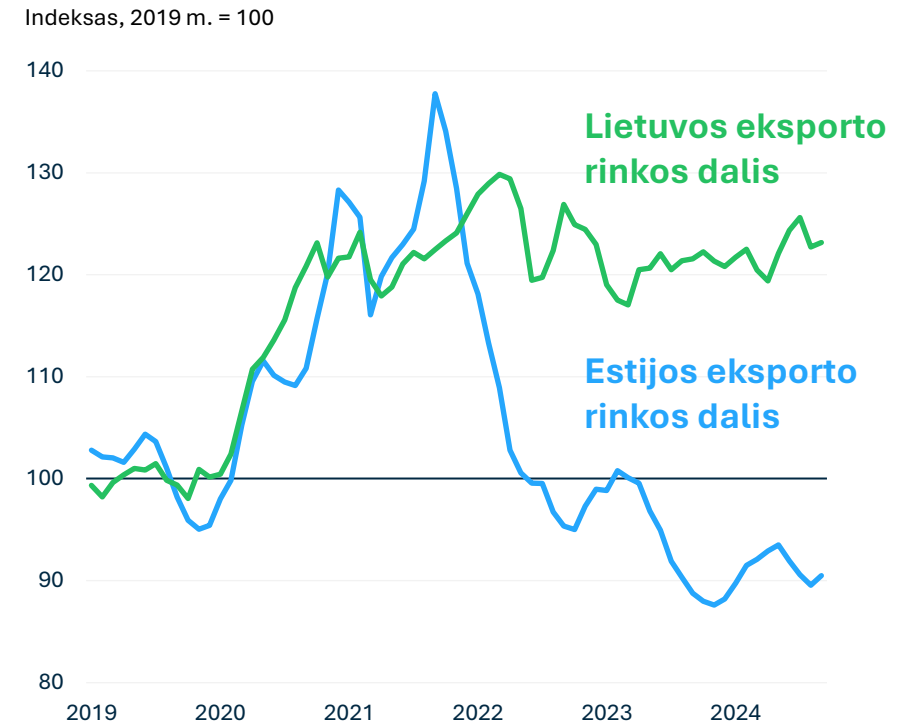
**Gera įmonių finansinė  
būklė ir daug augę  
įmonių pelnai**

# Lietuvos ūkio atsparumą didina eksporto diversifikacija

Prekių eksporto struktūra (2019–2023 m., %)



Lietuvos ir Estijos prekių eksporto rinkos dalys (3 mėn. slankusis vidurkis)



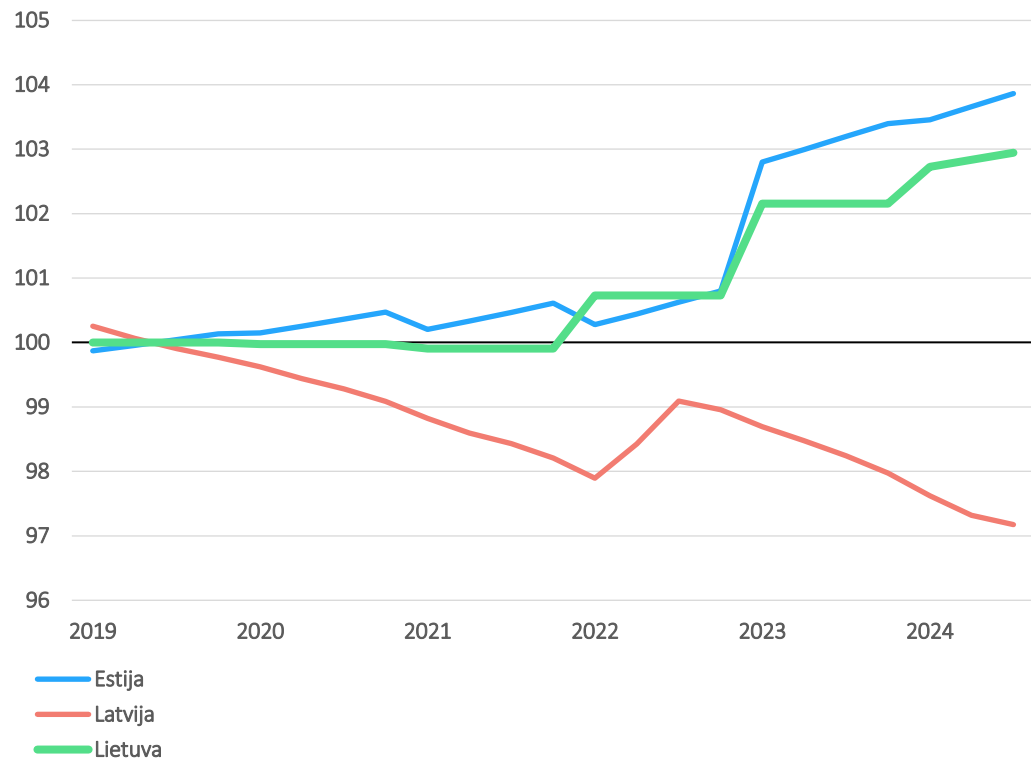
Šaltiniai: Eurostatas, HM Revenue & Customs, Statistikaamet, U.S. Census Bureau, Valstybės duomenų agentūra ir Lietuvos banko skaičiavimai.  
 Pastaba: rinkos dalių naujausi duomenys už 2024 rugpjūčio mėnesį.

Šaltiniai: Valstybės duomenų agentūra, Statistikaamet, ECB ir Lietuvos banko skaičiavimai.

# Svarbus augimo ramstis Lietuvoje – išaugusi migracija ir gyventojų skaičius

## Gyventojų skaičius

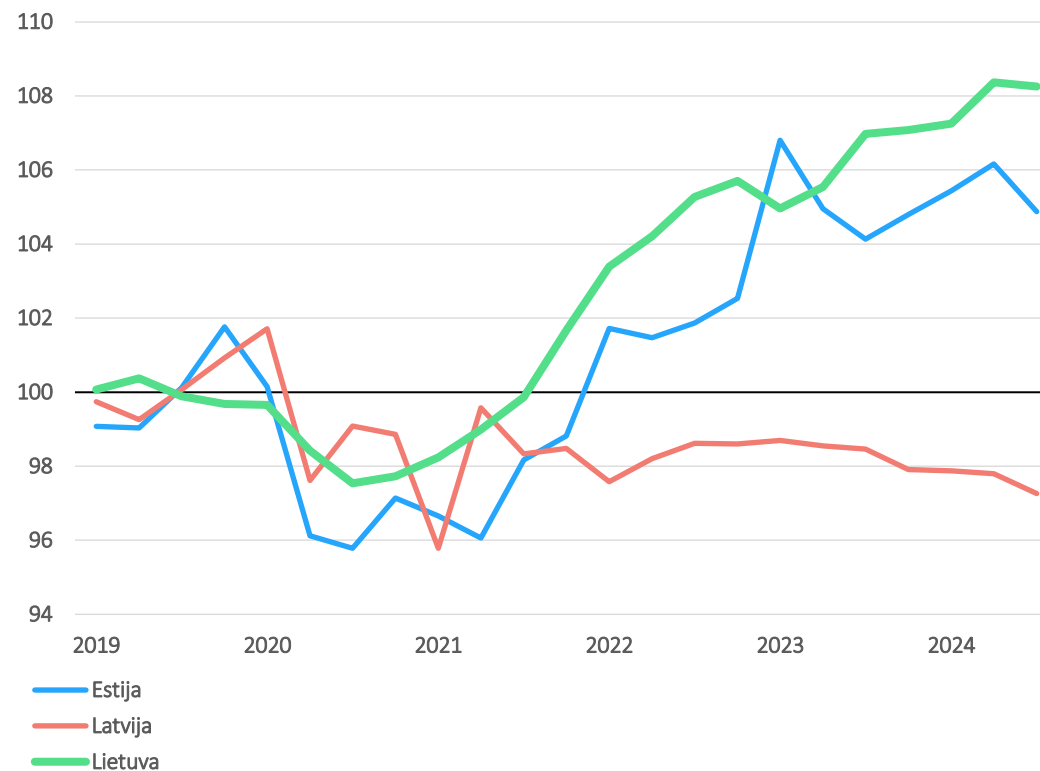
Indeksas, 2019 m. = 100, pašalinus sezono ir darbo dienų skaičiaus įtaką



Šaltiniai: Eurostatas ir Lietuvos banko skaičiavimai.

## Užimtųjų skaičius

Indeksas, 2019 m. = 100, pašalinus sezono ir darbo dienų skaičiaus įtaką

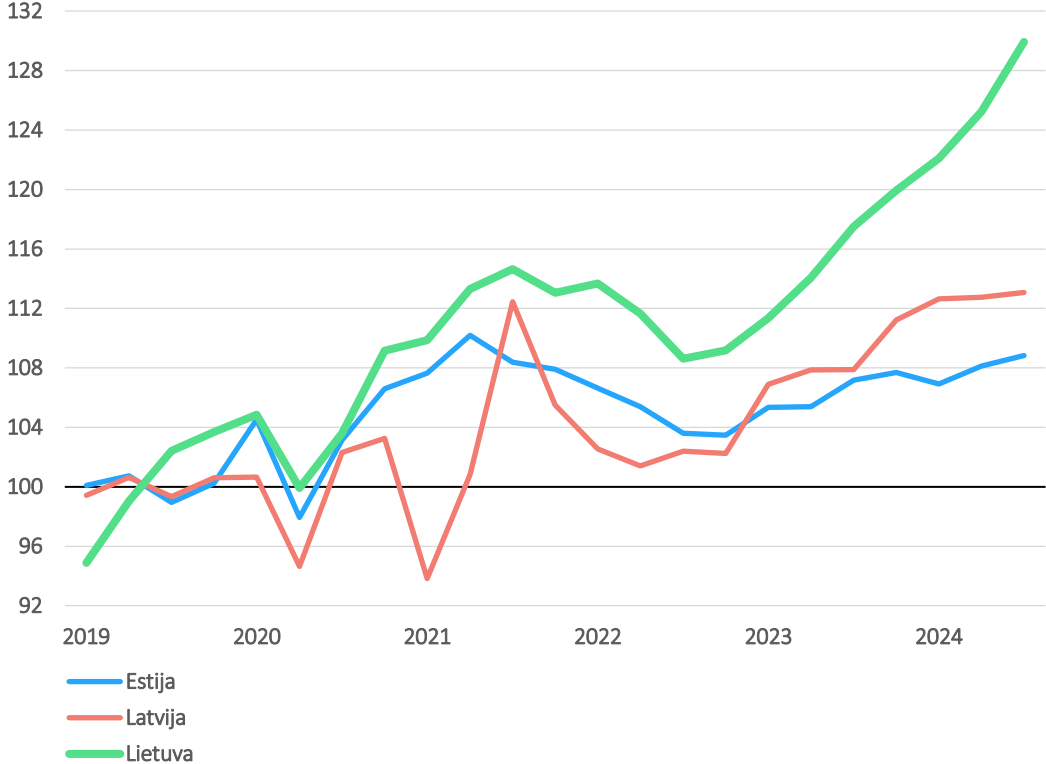


Šaltiniai: Eurostatas ir Lietuvos banko skaičiavimai.

# Lietuvoje ypač sparčiai auga darbo užmokesčio fondas, nors tai vartojimo reikšmingai kol kas nepadidino

## Realusis darbo užmokesčio fondas

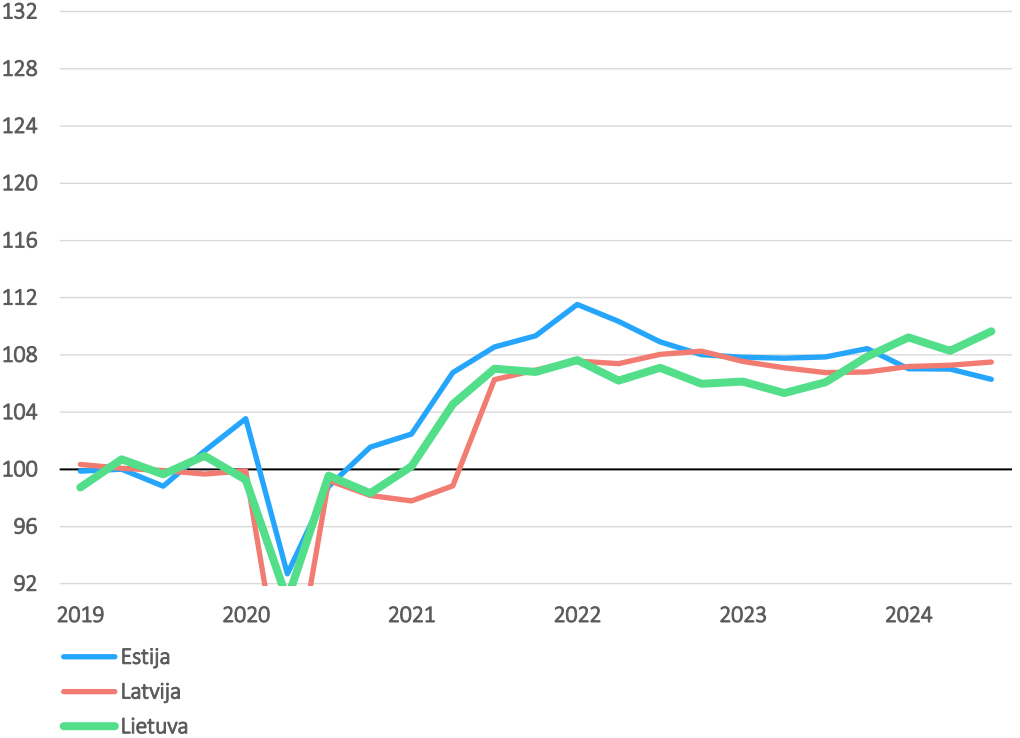
Indeksas, 2019 m. = 100, pašalinus sezono ir darbo dienų skaičiaus įtaką



Šaltiniai: Eurostatas ir Lietuvos banko skaičiavimai.

## Realusis privatusis vartojimas

Indeksas, 2019 m. = 100, pašalinus sezono ir darbo dienų skaičiaus įtaką

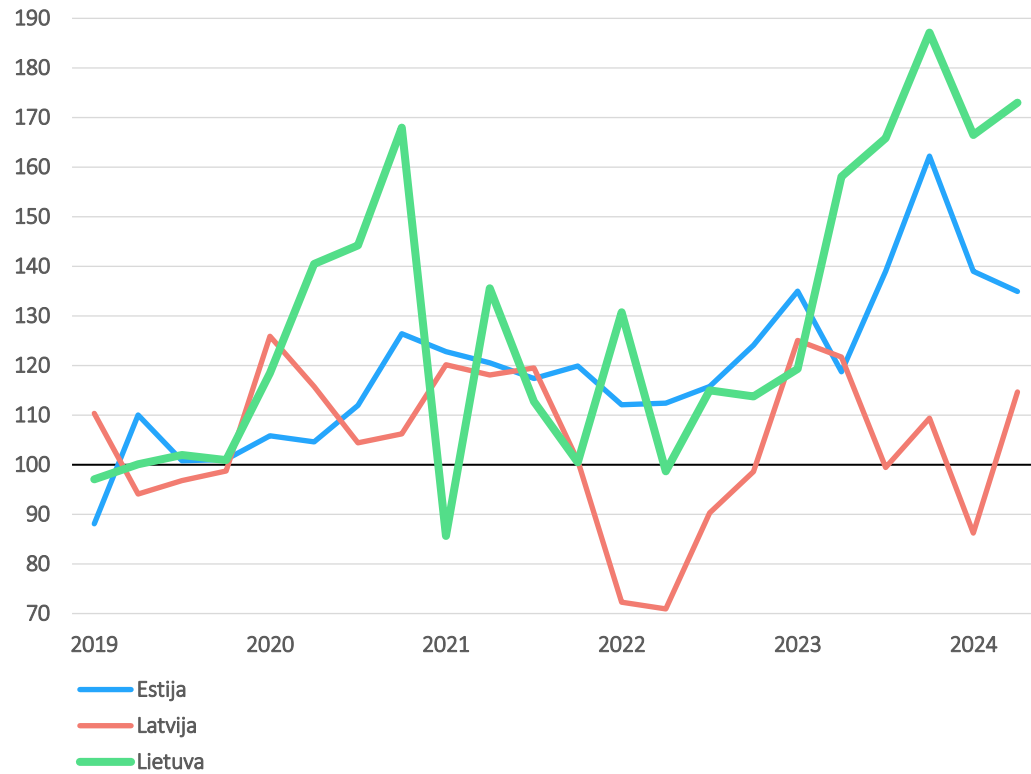


Šaltiniai: Eurostatas ir Lietuvos banko skaičiavimai.

# Lietuva investuoja aktyviau, ypač prisidėjo valdžios sektorius

## Realiosios valdžios sektoriaus investicijos

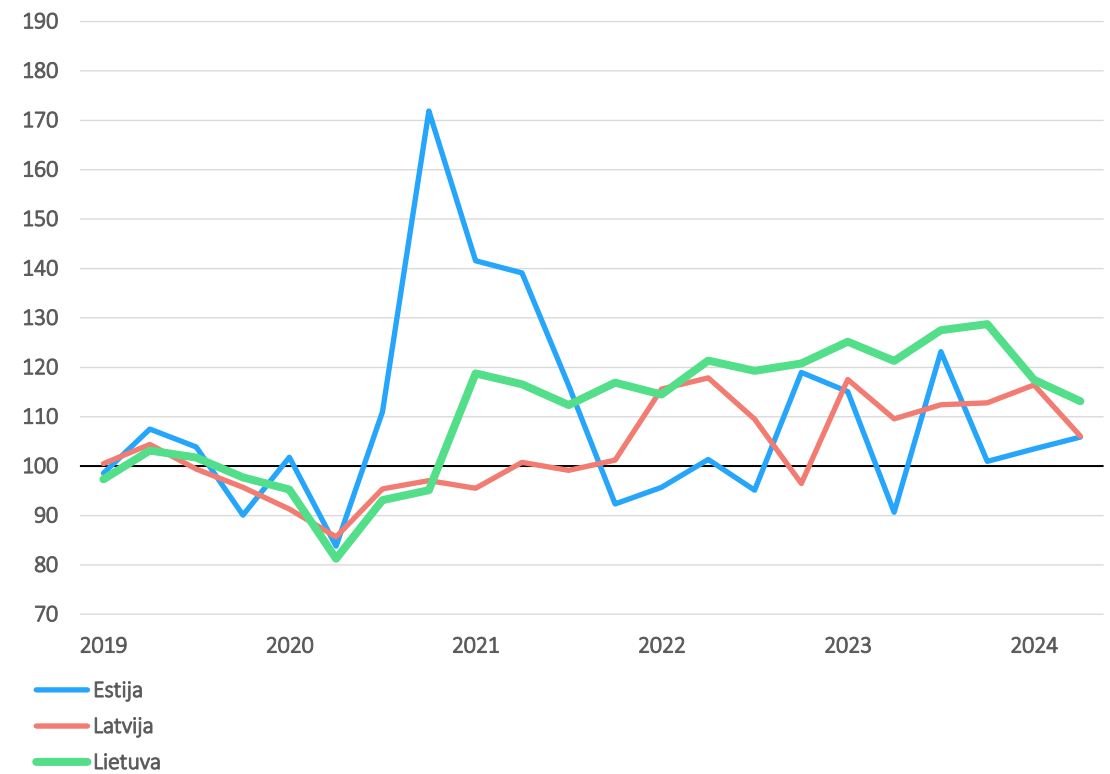
Indeksas, 2019 m. = 100, pašalinus sezono ir darbo dienų skaičiaus įtaką



Šaltiniai: Eurostatas ir Lietuvos banko skaičiavimai.

## Realiosios privačiojo sektoriaus nebūsto investicijos

Indeksas, 2019 m. = 100, pašalinus sezono ir darbo dienų skaičiaus įtaką



Šaltiniai: Eurostatas ir Lietuvos banko skaičiavimai.



# Makroekonominių rodiklių prognozės

---

# Pagrindinių makroekonominių rodiklių prognozės

	2024 m. gruodis (2024 m. rugsėjis)				
	2023	2024	2025	2026	2027
<b>Ekonominis aktyvumas (% , pokytis per metus)</b>					
Realusis BVP	0,4	2,4 (2,2)	3,1 (3,1)	3,1 (3,3)	3,0 (-)
Privatusis vartojimas	-0,3	3,0 (3,6)	3,7 (3,7)	3,7 (3,7)	3,7 (-)
Valdžios sektoriaus vartojimas	-0,2	0,4 (0,2)	0,0 (0,0)	0,0 (0,0)	0,0 (-)
Investicijos	9,3	-2,3 (-3,6)	6,1 (6,6)	4,8 (5,1)	4,4 (-)
Eksportas	-3,4	2,2 (1,2)	2,5 (3,1)	3,6 (3,8)	3,7 (-)
Importas	-5,3	0,5 (0,0)	3,5 (4,5)	4,4 (4,5)	4,4 (-)
<b>Darbo rinka</b>					
Nedarbo lygis (%)	6,8	7,4 (7,4)	7,1 (7,1)	6,9 (6,9)	6,7 (-)
Užimtumas (% , pokytis per metus)	1,4	1,8 (1,6)	-0,1 (-0,4)	-0,3 (-0,3)	-0,3 (-)
<b>Kainos ir sąnaudos (% , pokytis per metus)</b>					
Darbo užmokestis	12,6	10,3 (9,8)	8,7 (8,5)	8,1 (8,1)	7,5 (-)
SVKI	8,7	0,8 (1,0)	2,3 (2,5)	2,6 (2,6)	2,6 (-)

## Prognozių akcentai iš esmės nesikeičia:

- šiemet plėtrą lemia kylančios realiosios pajamos ir vartojimas, viešojo sektoriaus investicijos, pagerėjusi tarptautinė ekonominė aplinka
- visi šie veiksniai ūkio augimą palaikys ir 2025 m.
- infliacija jau kitąmet grįš į labiau įprastą lygį...
- ...tiesa, prie to prisidės ir daugiau nei įprastai didėsiantys mokesčiai

Šaltiniai: ECB, Eurostatas, Valstybės duomenų agentūra ir Lietuvos banko skaičiavimai.



**LIETUVOS BANKAS**  
EUROSYSTEMA

**Dėkojame  
už dėmesį**

---