



**LIETUVOS BANKAS**

# VALIUTŲ RINKA

---

---

---

---

---

2005 / 5

---

---

---

---

---

---

---

---

---

---

## Sutartiniai ženklai

|       |  |
|-------|--|
| „0,0“ | Rodiklio dydis yra mažesnis už 0,05    |
| „–“   | Rodiklio atitinkamu laikotarpiu nebuvo |

## Santrumpos

|     |                                     |
|-----|-------------------------------------|
| Lt  | Litas                               |
| EPS | Europos ekonominė ir pinigų sąjunga |

## Pasaulio šalių valiutos

|     |  |
|-----|--|
| GBP | Didžiosios Britanijos svaras sterlingu |
| EEK | Estijos krona                          |
| EUR | Euras                                  |
| JPY | Japonijos jena                         |
| USD | JAV doleris                            |
| FRF | Prancūzijos frankas                    |
| RUB | Rusijos rublis                         |
| CHF | Šveicarijos frankas                    |
| DEM | Vokietijos markė                       |

Biuletenyje pateikti Lietuvos banko duomenys.

Kai kuriose lentelėse dėl apvalinimo eilučių suma nesutampa su duomenimis “iš viso”.

Biuletinį parengė Lietuvos banko Statistikos departamentas.

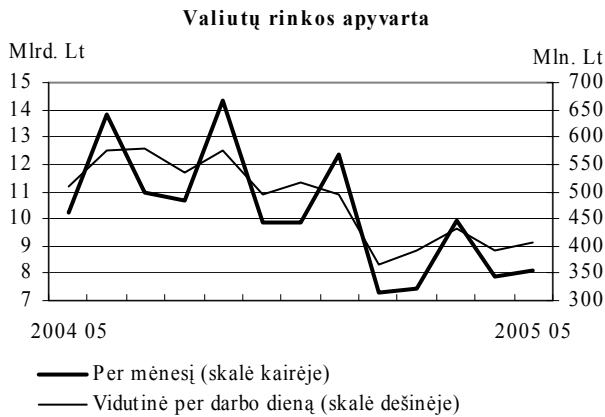
Atsakingas už parengimą V. Trukšinas (tel. 2 68 04 00, faksas 2 68 04 28).

**TURINYS**

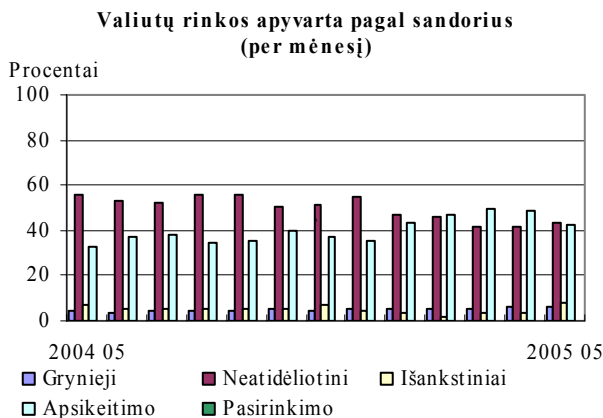
|   |    |
|---|----|
| <a href="#">TRUMPA APŽVALGA</a>   | 4  |
| <b>VALIUTŲ PIRKIMAS IR PARDAVIMAS UŽ LITUS<br/>APYVARTA</b>             |    |
| <a href="#">Valiutų rinkos bendroji apyvarta</a>                        | 5  |
| <a href="#">Valiutų rinkos apyvarta</a>                                 | 6  |
| <a href="#">Valiutų rinkos apyvarta pagal sandorių dalyvius</a>         | 7  |
| <a href="#">Valiutų rinkos apyvarta pagal sandorių valiutas</a>         | 8  |
| <b>NEATIDĖLIOTINI (SPOT) SANDORIAI</b>                                  |    |
| <a href="#">Neatidėliotinių (spot) sandorių apyvarta pagal dalyvius</a> | 9  |
| <a href="#">Neatidėliotinių (spot) sandorių balansas pagal dalyvius</a> | 10 |
| <a href="#">Neatidėliotinių (spot) sandorių apyvarta pagal valiutas</a> | 11 |
| <a href="#">Neatidėliotinių (spot) sandorių balansas pagal valiutas</a> | 12 |
| <b>IŠVESTINIAI SANDORIAI</b>  |    |
| <a href="#">Išvestinių sandorių apyvarta</a>                            | 13 |
| <a href="#">Išvestinių sandorių apyvarta pagal dalyvius</a>             | 13 |
| <a href="#">Išvestinių sandorių apyvarta pagal trukmę</a>               | 14 |
| <a href="#">Išvestinių sandorių apyvarta pagal valiutas</a>             | 14 |
| <b>IŠANKSTINIAI (FORWARD) SANDORIAI</b>                                 |    |
| <a href="#">Išankstinių (forward) sandorių skaičius</a>                 | 15 |
| <a href="#">Išankstinių (forward) sandorių apyvarta pagal dalyvius</a>  | 15 |
| <a href="#">Išankstinių (forward) sandorių apyvarta pagal trukmę</a>    | 16 |
| <a href="#">Išankstinių (forward) sandorių apyvarta pagal valiutas</a>  | 16 |
| <b>APSIKEITIMO (SWAP) SANDORIAI</b>                                     |    |
| <a href="#">Apsikeitimo (swap) sandorių skaičius</a>                    | 17 |
| <a href="#">Apsikeitimo (swap) sandorių apyvarta pagal dalyvius</a>     | 17 |
| <a href="#">Apsikeitimo (swap) sandorių apyvarta pagal trukmę</a>       | 18 |
| <a href="#">Apsikeitimo (swap) sandorių apyvarta pagal valiutas</a>     | 18 |
| <b>PASIRINKIMO (OPTION) SANDORIAI</b>                                   |    |
| <a href="#">Pasirinkimo (option) sandorių skaičius</a>                  | 19 |
| <a href="#">Pasirinkimo (option) sandorių apyvarta pagal dalyvius</a>   | 19 |
| <a href="#">Pasirinkimo (option) sandorių apyvarta pagal trukmę</a>     | 20 |
| <a href="#">Pasirinkimo (option) sandorių apyvarta pagal valiutas</a>   | 20 |
| <b>TARPVALIUTINIAI SANDORIAI</b>  |    |
| <a href="#">Tarpvaliutinių sandorių bendroji apyvarta</a>               | 21 |
| <a href="#">Tarpvaliutinių sandorių apyvarta</a>                        | 22 |
| <a href="#">Tarpvaliutinių sandorių apyvarta pagal dalyvius</a>         | 23 |
| <a href="#">Tarpvaliutinių sandorių apyvarta pagal valiutų poras</a>    | 24 |
| <a href="#">PAAIŠKINIMAI</a>  | 25 |

## TRUMPA APŽVALGA

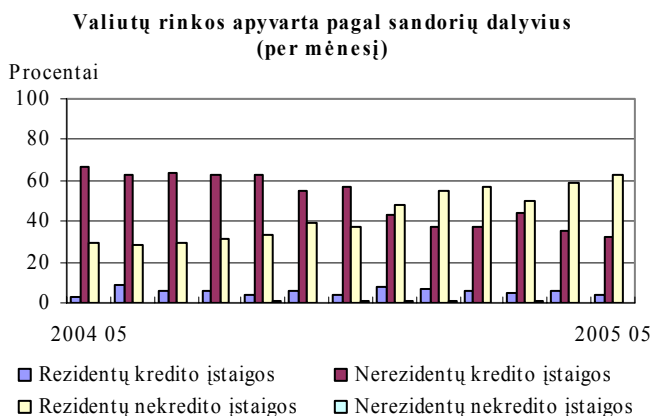
Valiutų rinkos apyvarta (užsienio valiutų pirkimas ir pardavimas už litus) gegužės mėn. sudarė 8,1 mlrd. litų ir, palyginti su balandžio mėn., padidėjo 3 procentais (palyginti su 2004 m. gegužės mėn., sumažėjo 20,6 procento). Užsienio valiutos ir grynaisiais, ir negrynaisiais (neatidėliotinuose sandoriuose) pinigais daugiau pirka nei parduota.



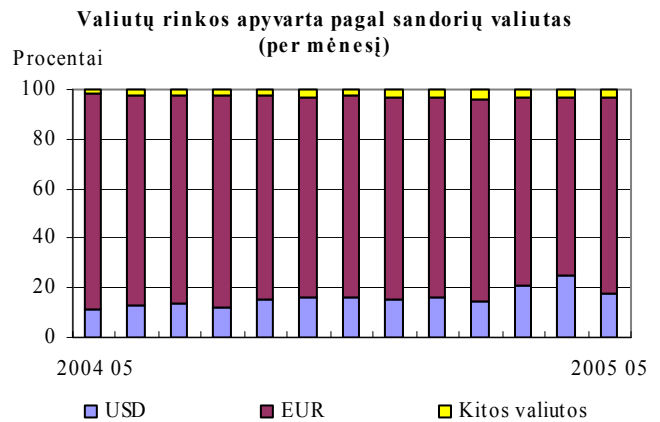
Gegužės mėn. valiutų pirkimas ir pardavimas grynaisiais pinigais sudarė 5,9, neatidėliotini sandoriai – 43,6, apsiikeitimo sandoriai – 42,6, išankstiniai sandoriai – 7,9 procento valiutų rinkos apyvartos.



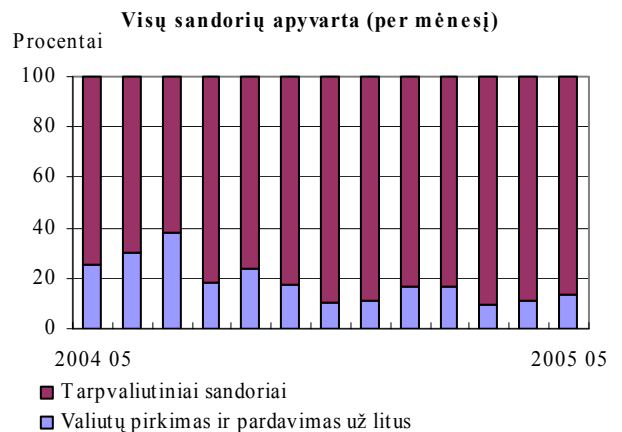
Gegužės mėn. daugiausia valiutų pirkimo ir pardavimo už litus neatidėliotinių sandorių buvo sudaroma su rezidentų nekredito įstaigomis (87,3%), išvestinių sandorių – su užsienio bankais (52,4%).



Gegužės mėn. prekybos eurais dalis sudarė 79,3, JAV doleriais – 17,3 procento valiutų rinkos apyvartos. Užsienio valiutų pirkimo ir pardavimo grynaisiais pinigais apyvartoje JAV doleriai sudarė 39,4, eurai – 46,2 procento.



Tarpvaliutinių sandorių apyvarta gegužės mėn. buvo 52,5 mlrd. litų – 19,1 procento mažesnė nei balandžio mėn. Valiutų pirkimo ir pardavimo už litus ir tarpvaliutiniai sandoriai bendrai sudarė 60,6 mlrd. litų, iš jų sandoriai už litus sudarė 13,4, tarpvaliutiniai sandoriai – 86,6 procento.



Gegužės mėn. valiutų pirkimo ir pardavimo už litus vidutinė darbo dienos apyvarta buvo 404,9, tarpvaliutinių sandorių – 2627 mln. litų.

## APYVARTA

Valiutų rinkos<sup>1</sup> bendroji apyvarta

Mln. Lt

|                       | Bendroji apyvarta <sup>2</sup> |          |            |  |                       |  |                                    |                                      | Tarpban-<br>kiniai<br>sandoriai <sup>3</sup> | Apyvarta <sup>4</sup> |
|-----------------------|--------------------------------|----------|------------|--|-----------------------|--|------------------------------------|--------------------------------------|--|-----------------------|
|                       | iš viso                        | grynieji | negrynieji |  | išvestiniai sandoriai |  |                                    |                                      |  |                       |
|                       |                                |          | iš viso    | neatidėliotini<br>(spot)<br>sandoriai <sup>5</sup> | iš viso               | išankstiniai<br>(forward) <sup>6</sup> | apsikeitimo<br>(swap) <sup>7</sup> | pasirinkimo<br>(option) <sup>8</sup> |  |                       |
|                       |                                |          |            |  |                       |  |                                    |                                      |  |                       |
| <b>Per laikotarpį</b> |                                |          |            |  |                       |  |                                    |                                      |  |                       |
| 1999 01–12            | 61 662,0                       | 7 255,5  | 54 406,5   | 41 434,3   | 12 972,1              | 481,0                                  | 10 485,1                           | 2 006,0                              | 5 899,6                                      | 55 762,4              |
| 2000 01–12            | 63 803,5                       | 6 714,8  | 57 088,7   | 44 151,0   | 12 937,7              | 1 287,7                                | 9 798,7                            | 1 851,3                              | 3 897,3                                      | 59 906,2              |
| 2001 01–12            | 90 619,3                       | 6 641,9  | 83 977,4   | 61 878,7   | 22 098,7              | 3 471,2                                | 15 416,4                           | 3 211,1                              | 6 053,6                                      | 84 565,7              |
| 2002 01–12            | 234 212,5                      | 7 856,8  | 226 355,7  | 193 039,1  | 33 316,6              | 2 900,3                                | 30 414,2                           | 2,1                                  | 7 998,2                                      | 226 214,3             |
| 2003 01–12            | 197 472,1                      | 7 144,7  | 190 327,4  | 145 453,5  | 44 873,9              | 4 540,4                                | 40 322,4                           | 11,1                                 | 8 213,3                                      | 189 258,8             |
| 2004 01               | 11 653,7                       | 416,1    | 11 237,5   | 6 823,5  | 4 414,0               | 686,0                                  | 3 727,3                            | 0,7                                  | 469,6  | 11 184,1              |
| 02                    | 10 814,5                       | 448,2    | 10 366,3   | 6 134,1  | 4 232,2               | 727,0                                  | 3 502,2                            | 3,0                                  | 369,2  | 10 445,4              |
| 03                    | 13 863,0                       | 505,0    | 13 358,0   | 8 100,5  | 5 257,5               | 772,4                                  | 4 483,5                            | 1,7                                  | 581,6  | 13 281,4              |
| 04                    | 11 891,6                       | 441,5    | 11 450,2   | 6 689,8  | 4 760,4               | 846,3                                  | 3 912,6                            | 1,5                                  | 456,9  | 11 434,7              |
| 05                    | 10 524,5                       | 425,5    | 10 098,9   | 5 829,2  | 4 269,7               | 718,4                                  | 3 549,6                            | 1,7                                  | 330,0  | 10 194,5              |
| 06                    | 14 994,6                       | 540,0    | 14 454,6   | 7 500,9  | 6 953,7               | 761,1                                  | 6 191,2                            | 1,4                                  | 1 177,5                                      | 13 817,1              |
| 07                    | 11 619,9                       | 464,4    | 11 155,6   | 5 891,7  | 5 263,9               | 545,8                                  | 4 717,8                            | 0,3                                  | 643,8  | 10 976,1              |
| 08                    | 11 256,7                       | 508,2    | 10 748,6   | 6 036,4  | 4 712,2               | 558,8                                  | 4 152,1                            | 1,3                                  | 595,3  | 10 661,5              |
| 09                    | 14 855,5                       | 579,6    | 14 275,9   | 8 129,2  | 6 146,7               | 722,6                                  | 5 419,6                            | 4,5                                  | 484,6  | 14 370,9              |
| 10                    | 10 442,5                       | 490,9    | 9 951,6    | 5 076,5  | 4 875,1               | 532,4                                  | 4 340,6                            | 2,0                                  | 550,7  | 9 891,8               |
| 11                    | 10 181,4                       | 429,1    | 9 752,3    | 5 124,7  | 4 627,7               | 687,8                                  | 3 936,7                            | 3,2                                  | 346,9  | 9 834,6               |
| 12                    | 13 285,4                       | 604,1    | 12 681,4   | 7 094,9  | 5 586,5               | 635,7                                  | 4 946,6                            | 4,2                                  | 898,9  | 12 386,6              |
| 2004 01–12            | 145 383,5                      | 5 852,5  | 139 531,0  | 78 431,4   | 61 099,7              | 8 194,3                                | 52 879,8                           | 25,5                                 | 6 905,0                                      | 138 478,6             |
| 2005 01               | 7 763,9                        | 407,2    | 7 356,7    | 3 621,5  | 3 735,2               | 268,5                                  | 3 464,0                            | 2,7                                  | 463,4  | 7 300,5               |
| 02                    | 7 859,4                        | 404,8    | 7 454,6    | 3 473,0  | 3 981,6               | 125,9                                  | 3 851,2                            | 4,5                                  | 411,8  | 7 447,6               |
| 03                    | 10 378,1                       | 527,6    | 9 850,5    | 4 270,2  | 5 580,3               | 356,4                                  | 5 219,7                            | 4,2                                  | 456,5  | 9 921,6               |
| 04                    | 8 272,1                        | 484,8    | 7 787,2    | 3 327,2  | 4 460,0               | 258,8                                  | 4 199,1                            | 2,1                                  | 408,3  | 7 863,7               |
| 05                    | 8 425,2                        | 480,3    | 7 944,9    | 3 600,8  | 4 344,1               | 637,9                                  | 3 700,0                            | 6,2                                  | 326,5  | 8 098,7               |

Vidutinė bendroji apyvarta per darbo dieną<sup>9</sup>

|            |       |      |       |       |       |      |       |      |      |       |
|------------|-------|------|-------|-------|-------|------|-------|------|------|-------|
| 1999 01–12 | 241,8 | 28,5 | 213,4 | 162,5 | 50,9  | 1,9  | 41,1  | 7,9  | 23,1 | 218,7 |
| 2000 01–12 | 252,2 | 26,5 | 225,6 | 174,5 | 51,1  | 5,1  | 38,7  | 7,3  | 15,4 | 236,8 |
| 2001 01–12 | 358,2 | 26,3 | 331,9 | 244,6 | 87,3  | 13,7 | 60,9  | 12,7 | 23,9 | 334,3 |
| 2002 01–12 | 933,1 | 31,3 | 901,8 | 769,1 | 132,7 | 11,6 | 121,2 | 0,0  | 31,9 | 901,3 |
| 2003 01–12 | 768,4 | 27,8 | 740,6 | 566,0 | 174,6 | 17,7 | 156,9 | 0,0  | 32,0 | 736,4 |
| 2004 01    | 582,7 | 20,8 | 561,9 | 341,2 | 220,7 | 34,3 | 186,4 | 0,0  | 23,5 | 559,2 |
| 02         | 569,2 | 23,6 | 545,6 | 322,8 | 222,7 | 38,3 | 184,3 | 0,2  | 19,4 | 549,8 |
| 03         | 577,6 | 21,0 | 556,6 | 337,5 | 219,1 | 32,2 | 186,8 | 0,1  | 24,2 | 553,4 |
| 04         | 625,9 | 23,2 | 602,6 | 352,1 | 250,5 | 44,5 | 205,9 | 0,1  | 24,0 | 601,8 |
| 05         | 526,2 | 21,3 | 504,9 | 291,5 | 213,5 | 35,9 | 177,5 | 0,1  | 16,5 | 509,7 |
| 06         | 624,8 | 22,5 | 602,3 | 312,5 | 289,7 | 31,7 | 258,0 | 0,1  | 49,1 | 575,7 |
| 07         | 611,6 | 24,4 | 587,1 | 310,1 | 277,0 | 28,7 | 248,3 | 0,0  | 33,9 | 577,7 |
| 08         | 562,8 | 25,4 | 537,4 | 301,8 | 235,6 | 27,9 | 207,6 | 0,1  | 29,8 | 533,1 |
| 09         | 594,2 | 23,2 | 571,0 | 325,2 | 245,9 | 28,9 | 216,8 | 0,2  | 19,4 | 574,8 |
| 10         | 522,1 | 24,5 | 497,6 | 253,8 | 243,8 | 26,6 | 217,0 | 0,1  | 27,5 | 494,6 |
| 11         | 535,9 | 22,6 | 513,3 | 269,7 | 243,6 | 36,2 | 207,2 | 0,2  | 18,3 | 517,6 |
| 12         | 531,4 | 24,2 | 507,3 | 283,8 | 223,5 | 25,4 | 197,9 | 0,2  | 36,0 | 495,5 |
| 2004 01–12 | 572,4 | 23,0 | 549,3 | 308,8 | 240,6 | 32,3 | 208,2 | 0,1  | 27,2 | 545,2 |
| 2005 01    | 388,2 | 20,4 | 367,8 | 181,1 | 186,8 | 13,4 | 173,2 | 0,1  | 23,2 | 365,0 |
| 02         | 413,7 | 21,3 | 392,3 | 182,8 | 209,6 | 6,6  | 202,7 | 0,2  | 21,7 | 392,0 |
| 03         | 451,2 | 22,9 | 428,3 | 185,7 | 242,6 | 15,5 | 226,9 | 0,2  | 19,8 | 431,4 |
| 04         | 413,6 | 24,2 | 389,4 | 166,4 | 223,0 | 12,9 | 210,0 | 0,1  | 20,4 | 393,2 |
| 05         | 421,3 | 24,0 | 397,2 | 180,0 | 217,2 | 31,9 | 185,0 | 0,3  | 16,3 | 404,9 |

<sup>1-9</sup> Pastabas žiūrėti paaiškinimuose (25 p.).

## APYVARTA

## Valiutų rinkos apyvarta

Mln. Lt

|                       | Iš viso   | Gryniesi | Negryniesi |                                       |                       |                           |                       |                         |
|-----------------------|-----------|----------|------------|---------------------------------------|-----------------------|---------------------------|-----------------------|-------------------------|
|                       |           |          | iš viso    | neatidėliotini<br>(spot)<br>sandoriai | išvestiniai sandoriai |                           |                       |                         |
|                       |           |          |            |                                       | iš viso               | išankstiniai<br>(forward) | apsikeitimo<br>(swap) | pasirinkimo<br>(option) |
| <b>Per laikotarpį</b> |           |          |            |                                       |                       |                           |                       |                         |
| 1999 01–12            | 55 762,4  | 7 255,5  | 48 506,8   | 38 527,5                              | 9 979,3               | 317,8                     | 7 884,1               | 1 777,4                 |
| 2000 01–12            | 59 906,2  | 6 714,8  | 53 191,4   | 41 728,5                              | 11 462,9              | 1 248,4                   | 8 429,3               | 1 785,3                 |
| 2001 01–12            | 84 565,7  | 6 641,9  | 77 923,8   | 59 085,0                              | 18 838,7              | 3 453,3                   | 12 282,1              | 3 103,4                 |
| 2002 01–12            | 226 214,3 | 7 856,8  | 218 357,6  | 189 496,1                             | 28 861,5              | 2 844,5                   | 26 014,8              | 2,1                     |
| 2003 01–12            | 189 258,8 | 7 144,7  | 182 114,1  | 141 956,5                             | 40 157,6              | 4 395,4                   | 35 751,1              | 11,1                    |
| 2004 01               | 11 184,1  | 416,1    | 10 767,9   | 6 532,7                               | 4 235,3               | 676,7                     | 3 557,8               | 0,7                     |
| 02                    | 10 445,4  | 448,2    | 9 997,2    | 5 899,7                               | 4 097,5               | 723,8                     | 3 370,6               | 3,0                     |
| 03                    | 13 281,4  | 505,0    | 12 776,4   | 7 824,6                               | 4 951,8               | 771,9                     | 4 178,2               | 1,7                     |
| 04                    | 11 434,7  | 441,5    | 10 993,3   | 6 508,1                               | 4 485,2               | 845,3                     | 3 638,5               | 1,5                     |
| 05                    | 10 194,5  | 425,5    | 9 768,9    | 5 707,0                               | 4 061,9               | 717,1                     | 3 343,1               | 1,7                     |
| 06                    | 13 817,1  | 540,0    | 13 277,2   | 7 325,5                               | 5 951,7               | 759,7                     | 5 190,6               | 1,4                     |
| 07                    | 10 976,1  | 464,4    | 10 511,7   | 5 774,2                               | 4 737,5               | 545,8                     | 4 191,4               | 0,3                     |
| 08                    | 10 661,5  | 508,2    | 10 153,3   | 5 932,1                               | 4 221,2               | 558,8                     | 3 661,1               | 1,3                     |
| 09                    | 14 370,9  | 579,6    | 13 791,3   | 8 015,7                               | 5 775,6               | 722,1                     | 5 049,0               | 4,5                     |
| 10                    | 9 891,8   | 490,9    | 9 400,9    | 4 969,3                               | 4 431,6               | 532,4                     | 3 897,1               | 2,0                     |
| 11                    | 9 834,6   | 429,1    | 9 405,5    | 5 038,4                               | 4 367,1               | 687,8                     | 3 676,0               | 3,2                     |
| 12                    | 12 386,6  | 604,1    | 11 782,5   | 6 803,1                               | 4 979,4               | 563,9                     | 4 411,4               | 4,2                     |
| 2004 01–12            | 138 478,6 | 5 852,5  | 132 626,1  | 76 330,4                              | 56 295,7              | 8 105,3                   | 48 164,9              | 25,5                    |
| 2005 01               | 7 300,5   | 407,2    | 6 893,3    | 3 455,5                               | 3 437,8               | 268,5                     | 3 166,6               | 2,7                     |
| 02                    | 7 447,6   | 404,8    | 7 042,8    | 3 397,5                               | 3 645,3               | 125,9                     | 3 514,9               | 4,5                     |
| 03                    | 9 921,6   | 527,6    | 9 394,0    | 4 094,5                               | 5 299,5               | 356,4                     | 4 938,9               | 4,2                     |
| 04                    | 7 863,7   | 484,8    | 7 378,9    | 3 281,9                               | 4 097,0               | 258,8                     | 3 836,1               | 2,1                     |
| 05                    | 8 098,7   | 480,3    | 7 618,4    | 3 527,6                               | 4 090,8               | 637,9                     | 3 446,7               | 6,2                     |

Vidutinė apyvarta per darbo dieną<sup>9</sup>

|            |       |      |       |       |       |      |       |      |
|------------|-------|------|-------|-------|-------|------|-------|------|
| 1999 01–12 | 218,7 | 28,5 | 190,2 | 151,1 | 39,1  | 1,2  | 30,9  | 7,0  |
| 2000 01–12 | 236,8 | 26,5 | 210,2 | 164,9 | 45,3  | 4,9  | 33,3  | 7,1  |
| 2001 01–12 | 334,3 | 26,3 | 308,0 | 233,5 | 74,5  | 13,6 | 48,5  | 12,3 |
| 2002 01–12 | 901,3 | 31,3 | 870,0 | 755,0 | 115,0 | 11,3 | 103,6 | 0,0  |
| 2003 01–12 | 736,4 | 27,8 | 708,6 | 552,4 | 156,3 | 17,1 | 139,1 | 0,0  |
| 2004 01    | 559,2 | 20,8 | 538,4 | 326,6 | 211,8 | 33,8 | 177,9 | 0,0  |
| 02         | 549,8 | 23,6 | 526,2 | 310,5 | 215,7 | 38,1 | 177,4 | 0,2  |
| 03         | 553,4 | 21,0 | 532,4 | 326,0 | 206,3 | 32,2 | 174,1 | 0,1  |
| 04         | 601,8 | 23,2 | 578,6 | 342,5 | 236,1 | 44,5 | 191,5 | 0,1  |
| 05         | 509,7 | 21,3 | 488,4 | 285,3 | 203,1 | 35,9 | 167,2 | 0,1  |
| 06         | 575,7 | 22,5 | 553,2 | 305,2 | 248,0 | 31,7 | 216,3 | 0,1  |
| 07         | 577,7 | 24,4 | 553,2 | 303,9 | 249,3 | 28,7 | 220,6 | 0,0  |
| 08         | 533,1 | 25,4 | 507,7 | 296,6 | 211,1 | 27,9 | 183,1 | 0,1  |
| 09         | 574,8 | 23,2 | 551,7 | 320,6 | 231,0 | 28,9 | 202,0 | 0,2  |
| 10         | 494,6 | 24,5 | 470,0 | 248,5 | 221,6 | 26,6 | 194,9 | 0,1  |
| 11         | 517,6 | 22,6 | 495,0 | 265,2 | 229,8 | 36,2 | 193,5 | 0,2  |
| 12         | 495,5 | 24,2 | 471,3 | 272,1 | 199,2 | 22,6 | 176,5 | 0,2  |
| 2004 01–12 | 545,2 | 23,0 | 522,2 | 300,5 | 221,6 | 31,9 | 189,6 | 0,1  |
| 2005 01    | 365,0 | 20,4 | 344,7 | 172,8 | 171,9 | 13,4 | 158,3 | 0,1  |
| 02         | 392,0 | 21,3 | 370,7 | 178,8 | 191,9 | 6,6  | 185,0 | 0,2  |
| 03         | 431,4 | 22,9 | 408,4 | 178,0 | 230,4 | 15,5 | 214,7 | 0,2  |
| 04         | 393,2 | 24,2 | 368,9 | 164,1 | 204,9 | 12,9 | 191,8 | 0,1  |
| 05         | 404,9 | 24,0 | 380,9 | 176,4 | 204,5 | 31,9 | 172,3 | 0,3  |

<sup>9</sup>Pastabas žiūrėti paaiškinimuose (25 p.).

## APYVARTA

## Valiutų rinkos apyvarta pagal sandorių dalyvius

Mln. Lt

|                       | Iš viso   | Gryniesi | Negryniesi       |            |              |                    |            |              |
|-----------------------|-----------|----------|------------------|------------|--------------|--------------------|------------|--------------|
|                       |           |          | kredito įstaigos |            |              | nekredito įstaigos |            |              |
|                       |           |          | iš viso          | rezidentai | nerezidentai | iš viso            | rezidentai | nerezidentai |
| <b>Per laikotarpį</b> |           |          |                  |            |              |                    |            |              |
| 1999 01–12            | 55 762,4  | 7 255,5  | 27 313,7         | 5 899,6    | 21 414,1     | 21 193,1           | 20 180,7   | 1 012,4      |
| 2000 01–12            | 59 906,2  | 6 714,8  | 27 856,3         | 3 897,3    | 23 959,0     | 25 335,1           | 23 215,8   | 2 119,3      |
| 2001 01–12            | 84 565,7  | 6 641,9  | 49 276,7         | 6 053,6    | 43 223,1     | 28 647,1           | 26 191,8   | 2 455,2      |
| 2002 01–12            | 226 214,3 | 7 856,8  | 186 731,6        | 7 998,2    | 178 733,4    | 31 626,0           | 27 881,4   | 3 744,5      |
| 2003 01–12            | 189 258,8 | 7 144,7  | 148 729,8        | 8 213,3    | 140 516,5    | 33 384,3           | 32 076,1   | 1 308,2      |
| 2004 01               | 11 184,1  | 416,1    | 8 054,9          | 469,6      | 7 585,2      | 2 713,1            | 2 691,5    | 21,5         |
| 02                    | 10 445,4  | 448,2    | 7 593,9          | 369,2      | 7 224,7      | 2 403,3            | 2 382,0    | 21,3         |
| 03                    | 13 281,4  | 505,0    | 9 674,3          | 581,6      | 9 092,7      | 3 102,2            | 3 067,3    | 34,9         |
| 04                    | 11 434,7  | 441,5    | 8 008,0          | 456,9      | 7 551,1      | 2 985,3            | 2 931,2    | 54,1         |
| 05                    | 10 194,5  | 425,5    | 6 871,8          | 330,0      | 6 541,8      | 2 897,1            | 2 866,6    | 30,5         |
| 06                    | 13 817,1  | 540,0    | 9 464,6          | 1 177,5    | 8 287,1      | 3 812,6            | 3 779,5    | 33,1         |
| 07                    | 10 976,1  | 464,4    | 7 366,6          | 643,8      | 6 722,8      | 3 145,1            | 3 120,1    | 25,0         |
| 08                    | 10 661,5  | 508,2    | 6 939,9          | 595,3      | 6 344,6      | 3 213,4            | 3 189,4    | 24,0         |
| 09                    | 14 370,9  | 579,6    | 9 125,4          | 484,6      | 8 640,8      | 4 665,8            | 4 530,7    | 135,1        |
| 10                    | 9 891,8   | 490,9    | 5 708,1          | 550,7      | 5 157,5      | 3 692,8            | 3 647,0    | 45,7         |
| 11                    | 9 834,6   | 429,1    | 5 734,1          | 346,9      | 5 387,2      | 3 671,4            | 3 534,9    | 136,5        |
| 12                    | 12 386,6  | 604,1    | 5 964,4          | 898,9      | 5 065,6      | 5 818,1            | 5 693,0    | 125,0        |
| 2004 01–12            | 138 478,6 | 5 852,5  | 90 506,1         | 6 905,0    | 83 601,1     | 42 120,0           | 41 433,2   | 686,8        |
| 2005 01               | 7 300,5   | 407,2    | 3 026,1          | 463,4      | 2 562,7      | 3 867,3            | 3 792,7    | 74,5         |
| 02                    | 7 447,6   | 404,8    | 3 011,1          | 411,8      | 2 599,3      | 4 031,7            | 4 002,9    | 28,8         |
| 03                    | 9 921,6   | 527,6    | 4 620,0          | 456,5      | 4 163,5      | 4 774,1            | 4 727,4    | 46,7         |
| 04                    | 7 863,7   | 484,8    | 3 020,8          | 408,3      | 2 612,5      | 4 358,1            | 4 325,5    | 32,6         |
| 05                    | 8 098,7   | 480,3    | 2 810,2          | 326,5      | 2 483,7      | 4 808,2            | 4 771,5    | 36,7         |

## Vidutinė apyvarta per darbo dieną

|            |       |      |       |      |       |       |       |      |
|------------|-------|------|-------|------|-------|-------|-------|------|
| 1999 01–12 | 218,7 | 28,5 | 107,1 | 23,1 | 84,0  | 83,1  | 79,1  | 4,0  |
| 2000 01–12 | 236,8 | 26,5 | 110,1 | 15,4 | 94,7  | 100,1 | 91,8  | 8,4  |
| 2001 01–12 | 334,3 | 26,3 | 194,8 | 23,9 | 170,8 | 113,2 | 103,5 | 9,7  |
| 2002 01–12 | 901,3 | 31,3 | 744,0 | 31,9 | 712,1 | 126,0 | 111,1 | 14,9 |
| 2003 01–12 | 736,4 | 27,8 | 578,7 | 32,0 | 546,8 | 129,9 | 124,8 | 5,1  |
| 2004 01    | 559,2 | 20,8 | 402,7 | 23,5 | 379,3 | 135,7 | 134,6 | 1,1  |
| 02         | 549,8 | 23,6 | 399,7 | 19,4 | 380,2 | 126,5 | 125,4 | 1,1  |
| 03         | 553,4 | 21,0 | 403,1 | 24,2 | 378,9 | 129,3 | 127,8 | 1,5  |
| 04         | 601,8 | 23,2 | 421,5 | 24,0 | 397,4 | 157,1 | 154,3 | 2,8  |
| 05         | 509,7 | 21,3 | 343,6 | 16,5 | 327,1 | 144,9 | 143,3 | 1,5  |
| 06         | 575,7 | 22,5 | 394,4 | 49,1 | 345,3 | 158,9 | 157,5 | 1,4  |
| 07         | 577,7 | 24,4 | 387,7 | 33,9 | 353,8 | 165,5 | 164,2 | 1,3  |
| 08         | 533,1 | 25,4 | 347,0 | 29,8 | 317,2 | 160,7 | 159,5 | 1,2  |
| 09         | 574,8 | 23,2 | 365,0 | 19,4 | 345,6 | 186,6 | 181,2 | 5,4  |
| 10         | 494,6 | 24,5 | 285,4 | 27,5 | 257,9 | 184,6 | 182,4 | 2,3  |
| 11         | 517,6 | 22,6 | 301,8 | 18,3 | 283,5 | 193,2 | 186,0 | 7,2  |
| 12         | 495,5 | 24,2 | 238,6 | 36,0 | 202,6 | 232,7 | 227,7 | 5,0  |
| 2004 01–12 | 545,2 | 23,0 | 356,3 | 27,2 | 329,1 | 165,8 | 163,1 | 2,7  |
| 2005 01    | 365,0 | 20,4 | 151,3 | 23,2 | 128,1 | 193,4 | 189,6 | 3,7  |
| 02         | 392,0 | 21,3 | 158,5 | 21,7 | 136,8 | 212,2 | 210,7 | 1,5  |
| 03         | 431,4 | 22,9 | 200,9 | 19,8 | 181,0 | 207,6 | 205,5 | 2,0  |
| 04         | 393,2 | 24,2 | 151,0 | 20,4 | 130,6 | 217,9 | 216,3 | 1,6  |
| 05         | 404,9 | 24,0 | 140,5 | 16,3 | 124,2 | 240,4 | 238,6 | 1,8  |

## APYVARTA

## Valiutų rinkos apyvarta pagal sandorių valiutas

Mln. Lt

|                       | Iš viso   | USD      | EPS valstybių valiutos |           |         |       |                    | GBP   | RUB   | Kitos valiutos |
|-----------------------|-----------|----------|------------------------|-----------|---------|-------|--------------------|-------|-------|----------------|
|                       |           |          | iš viso                | EUR       | DEM     | FRF   | kitos EPS valiutos |       |       |                |
| <b>Per laikotarpį</b> |           |          |                        |           |         |       |                    |       |       |                |
| 1999 01–12            | 55 762,4  | 48 139,7 | 6 086,3                | 1 909,9   | 3 357,0 | 157,8 | 661,6              | 345,7 | 190,1 | 1 000,6        |
| 2000 01–12            | 59 906,2  | 51 643,4 | 6 436,2                | 3 171,1   | 2 652,1 | 103,2 | 509,8              | 538,5 | 204,4 | 1 083,8        |
| 2001 01–12            | 84 565,7  | 73 885,2 | 8 755,3                | 5 735,0   | 2 467,2 | 99,4  | 453,6              | 455,7 | 248,7 | 1 220,8        |
| 2002 01–12            | 226 214,3 | 36 481,7 | 187 487,0              | 187 423,3 | 58,8    | 1,0   | 3,9                | 549,8 | 271,7 | 1 424,1        |
| 2003 01–12            | 189 258,8 | 15 971,6 | 170 715,2              | 170 714,9 | 0,3     | 0,0   | 0,0                | 693,3 | 298,5 | 1 580,2        |
| 2004 01               | 11 184,1  | 1 068,0  | 9 920,3                | 9 920,2   | 0,1     | –     | –                  | 61,9  | 18,5  | 115,4          |
| 02                    | 10 445,4  | 1 122,5  | 9 134,8                | 9 134,7   | 0,1     | –     | –                  | 52,9  | 19,0  | 116,3          |
| 03                    | 13 281,4  | 1 249,5  | 11 824,3               | 11 824,3  | 0,0     | –     | –                  | 59,3  | 24,1  | 124,3          |
| 04                    | 11 434,7  | 1 263,9  | 9 979,7                | 9 979,7   | 0,0     | –     | –                  | 52,8  | 25,0  | 113,3          |
| 05                    | 10 194,5  | 1 157,9  | 8 832,9                | 8 832,9   | 0,0     | –     | –                  | 59,5  | 19,5  | 124,6          |
| 06                    | 13 817,1  | 1 830,2  | 11 700,4               | 11 700,4  | 0,0     | –     | –                  | 79,3  | 26,9  | 180,3          |
| 07                    | 10 976,1  | 1 468,9  | 9 249,6                | 9 249,6   | 0,0     | –     | –                  | 70,2  | 20,2  | 167,2          |
| 08                    | 10 661,5  | 1 250,4  | 9 179,0                | 9 179,0   | 0,0     | –     | –                  | 65,1  | 22,5  | 144,4          |
| 09                    | 14 370,9  | 2 232,8  | 11 809,5               | 11 809,5  | 0,0     | –     | –                  | 84,9  | 29,5  | 214,3          |
| 10                    | 9 891,8   | 1 616,6  | 7 982,7                | 7 982,7   | 0,0     | –     | –                  | 63,4  | 48,2  | 180,9          |
| 11                    | 9 834,6   | 1 563,2  | 8 015,7                | 8 015,7   | 0,0     | –     | –                  | 67,6  | 20,1  | 167,9          |
| 12                    | 12 386,6  | 1 857,2  | 10 141,4               | 10 141,3  | 0,0     | –     | –                  | 104,0 | 29,4  | 254,6          |
| 2004 01–12            | 138 478,6 | 17 681,2 | 117 770,3              | 117 770,1 | 0,2     | –     | –                  | 820,8 | 302,9 | 1 903,4        |
| 2005 01               | 7 300,5   | 1 180,8  | 5 855,3                | 5 855,3   | 0,0     | –     | –                  | 69,9  | 15,4  | 179,1          |
| 02                    | 7 447,6   | 1 067,5  | 6 106,0                | 6 106,0   | 0,0     | –     | –                  | 64,9  | 21,3  | 188,0          |
| 03                    | 9 921,6   | 2 074,8  | 7 510,9                | 7 510,9   | 0,0     | –     | –                  | 85,4  | 24,1  | 226,5          |
| 04                    | 7 863,7   | 1 989,5  | 5 592,2                | 5 592,2   | 0,0     | –     | –                  | 78,3  | 26,2  | 177,6          |
| 05                    | 8 098,7   | 1 404,5  | 6 420,2                | 6 420,2   | 0,0     | –     | –                  | 70,6  | 22,1  | 181,3          |

## Vidutinė apyvarta per darbo dieną

|            |       |       |       |       |      |     |     |     |     |      |
|------------|-------|-------|-------|-------|------|-----|-----|-----|-----|------|
| 1999 01–12 | 218,7 | 188,8 | 23,9  | 7,5   | 13,2 | 0,6 | 2,6 | 1,4 | 0,7 | 3,9  |
| 2000 01–12 | 236,8 | 204,1 | 25,4  | 12,5  | 10,5 | 0,4 | 2,0 | 2,1 | 0,8 | 4,3  |
| 2001 01–12 | 334,3 | 292,0 | 34,6  | 22,7  | 9,8  | 0,4 | 1,8 | 1,8 | 1,0 | 4,8  |
| 2002 01–12 | 901,3 | 145,3 | 747,0 | 746,7 | 0,2  | 0,0 | 0,0 | 2,2 | 1,1 | 5,7  |
| 2003 01–12 | 736,4 | 62,1  | 664,3 | 664,3 | 0,0  | 0,0 | 0,0 | 2,7 | 1,2 | 6,1  |
| 2004 01    | 559,2 | 53,4  | 496,0 | 496,0 | 0,0  | –   | –   | 3,1 | 0,9 | 5,8  |
| 02         | 549,8 | 59,1  | 480,8 | 480,8 | 0,0  | –   | –   | 2,8 | 1,0 | 6,1  |
| 03         | 553,4 | 52,1  | 492,7 | 492,7 | 0,0  | –   | –   | 2,5 | 1,0 | 5,2  |
| 04         | 601,8 | 66,5  | 525,2 | 525,2 | 0,0  | –   | –   | 2,8 | 1,3 | 6,0  |
| 05         | 509,7 | 57,9  | 441,6 | 441,6 | 0,0  | –   | –   | 3,0 | 1,0 | 6,2  |
| 06         | 575,7 | 76,3  | 487,5 | 487,5 | 0,0  | –   | –   | 3,3 | 1,1 | 7,5  |
| 07         | 577,7 | 77,3  | 486,8 | 486,8 | 0,0  | –   | –   | 3,7 | 1,1 | 8,8  |
| 08         | 533,1 | 62,5  | 459,0 | 459,0 | 0,0  | –   | –   | 3,3 | 1,1 | 7,2  |
| 09         | 574,8 | 89,3  | 472,4 | 472,4 | 0,0  | –   | –   | 3,4 | 1,2 | 8,6  |
| 10         | 494,6 | 80,8  | 399,1 | 399,1 | 0,0  | –   | –   | 3,2 | 2,4 | 9,0  |
| 11         | 517,6 | 82,3  | 421,9 | 421,9 | 0,0  | –   | –   | 3,6 | 1,1 | 8,8  |
| 12         | 495,5 | 74,3  | 405,7 | 405,7 | 0,0  | –   | –   | 4,2 | 1,2 | 10,2 |
| 2004 01–12 | 545,2 | 69,6  | 463,7 | 463,7 | 0,0  | –   | –   | 3,2 | 1,2 | 7,5  |
| 2005 01    | 365,0 | 59,0  | 292,8 | 292,8 | 0,0  | –   | –   | 3,5 | 0,8 | 9,0  |
| 02         | 392,0 | 56,2  | 321,4 | 321,4 | 0,0  | –   | –   | 3,4 | 1,1 | 9,9  |
| 03         | 431,4 | 90,2  | 326,6 | 326,6 | 0,0  | –   | –   | 3,7 | 1,0 | 9,8  |
| 04         | 393,2 | 99,5  | 279,6 | 279,6 | 0,0  | –   | –   | 3,9 | 1,3 | 8,9  |
| 05         | 404,9 | 70,2  | 321,0 | 321,0 | 0,0  | –   | –   | 3,5 | 1,1 | 9,1  |



## NEATIDĖLIOTINI (SPOT) SANDORIAI

## Neatidėliotinių (spot) sandorių apyvarta pagal dalyvius

Mln. Lt

|                 | Iš viso   | Grynieji | Negrynieji |                  |            |              |                    |            |              |
|-----------------|-----------|----------|------------|------------------|------------|--------------|--------------------|------------|--------------|
|                 |           |          | iš viso    | kredito įstaigos |            |              | nekredito įstaigos |            |              |
|                 |           |          |            | iš viso          | rezidentai | nerezidentai | iš viso            | rezidentai | nerezidentai |
| <b>Apyvarta</b> |           |          |            |                  |            |              |                    |            |              |
| 1999 01–12      | 45 783,1  | 7 255,5  | 38 527,5   | 17 437,4         | 2 906,8    | 14 530,6     | 21 090,2           | 20 129,7   | 960,4        |
| 2000 01–12      | 48 443,3  | 6 714,8  | 41 728,5   | 17 132,0         | 2 422,5    | 14 709,5     | 24 596,5           | 22 680,8   | 1 915,7      |
| 2001 01–12      | 65 727,0  | 6 641,9  | 59 085,0   | 31 785,9         | 2 793,7    | 28 992,3     | 27 299,1           | 24 953,3   | 2 345,9      |
| 2002 01–12      | 197 352,9 | 7 856,8  | 189 496,1  | 159 082,5        | 3 543,0    | 155 539,5    | 30 413,5           | 26 669,2   | 3 744,4      |
| 2003 01–12      | 149 101,2 | 7 144,7  | 141 956,5  | 112 929,9        | 3 497,0    | 109 432,9    | 29 026,6           | 27 718,5   | 1 308,0      |
| 2004 01         | 6 948,8   | 416,1    | 6 532,7    | 4 222,2          | 290,8      | 3 931,4      | 2 310,4            | 2 289,5    | 20,9         |
| 02              | 6 347,9   | 448,2    | 5 899,7    | 3 922,8          | 234,4      | 3 688,4      | 1 976,9            | 1 956,4    | 20,6         |
| 03              | 8 329,6   | 505,0    | 7 824,6    | 5 245,9          | 275,9      | 4 970,0      | 2 578,8            | 2 544,9    | 33,9         |
| 04              | 6 949,5   | 441,5    | 6 508,1    | 3 959,2          | 181,8      | 3 777,4      | 2 548,9            | 2 498,1    | 50,8         |
| 05              | 6 132,5   | 425,5    | 5 707,0    | 3 317,2          | 122,2      | 3 195,0      | 2 389,8            | 2 360,4    | 29,4         |
| 06              | 7 865,4   | 540,0    | 7 325,5    | 4 167,1          | 175,5      | 3 991,6      | 3 158,4            | 3 125,3    | 33,1         |
| 07              | 6 238,6   | 464,4    | 5 774,2    | 3 266,0          | 117,4      | 3 148,6      | 2 508,2            | 2 483,4    | 24,8         |
| 08              | 6 440,3   | 508,2    | 5 932,1    | 3 424,1          | 104,3      | 3 319,8      | 2 508,0            | 2 484,4    | 23,6         |
| 09              | 8 595,3   | 579,6    | 8 015,7    | 4 315,4          | 113,5      | 4 201,9      | 3 700,3            | 3 565,6    | 134,7        |
| 10              | 5 460,2   | 490,9    | 4 969,3    | 2 188,4          | 107,2      | 2 081,2      | 2 780,9            | 2 735,1    | 45,7         |
| 11              | 5 467,5   | 429,1    | 5 038,4    | 2 226,1          | 86,3       | 2 139,8      | 2 812,3            | 2 675,9    | 136,5        |
| 12              | 7 407,2   | 604,1    | 6 803,1    | 2 369,4          | 291,8      | 2 077,6      | 4 433,7            | 4 309,0    | 124,7        |
| 2004 01–12      | 82 182,9  | 5 852,5  | 76 330,4   | 42 623,7         | 2 101,0    | 40 522,7     | 33 706,7           | 33 028,1   | 678,7        |
| 2005 01         | 3 862,7   | 407,2    | 3 455,5    | 798,6            | 166,0      | 632,6        | 2 656,9            | 2 582,4    | 74,5         |
| 02              | 3 802,3   | 404,8    | 3 397,5    | 522,5            | 75,5       | 447,1        | 2 875,0            | 2 846,2    | 28,8         |
| 03              | 4 622,1   | 527,6    | 4 094,5    | 665,4            | 175,7      | 489,7        | 3 429,1            | 3 382,5    | 46,7         |
| 04              | 3 766,7   | 484,8    | 3 281,9    | 263,1            | 45,3       | 217,8        | 3 018,8            | 2 986,2    | 32,6         |
| 05              | 4 007,9   | 480,3    | 3 527,6    | 412,6            | 73,2       | 339,4        | 3 115,0            | 3 078,3    | 36,7         |
| <b>Pirkimas</b> |           |          |            |                  |            |              |                    |            |              |
| 1999 01–12      | 23 179,3  | 3 747,6  | 19 431,7   | 10 499,0         | 2 937,0    | 7 562,1      | 8 932,7            | 8 412,0    | 520,7        |
| 2000 01–12      | 25 584,9  | 4 114,1  | 21 470,7   | 10 313,2         | 2 427,9    | 7 885,3      | 11 157,5           | 9 999,5    | 1 158,0      |
| 2001 01–12      | 34 628,1  | 4 713,2  | 29 914,8   | 18 234,7         | 2 792,5    | 15 442,2     | 11 680,2           | 10 402,9   | 1 277,2      |
| 2002 01–12      | 101 430,2 | 5 718,5  | 95 711,7   | 82 151,0         | 3 543,0    | 78 607,9     | 13 560,7           | 11 499,0   | 2 061,7      |
| 2003 01–12      | 78 076,6  | 4 960,5  | 73 116,1   | 59 858,0         | 3 497,1    | 56 360,9     | 13 258,1           | 12 571,5   | 686,6        |
| 2004 01         | 3 718,4   | 274,2    | 3 444,2    | 2 419,5          | 290,8      | 2 128,7      | 1 024,6            | 1 008,7    | 16,0         |
| 02              | 3 519,4   | 295,8    | 3 223,6    | 2 292,8          | 234,4      | 2 058,5      | 930,8              | 914,0      | 16,7         |
| 03              | 4 640,3   | 321,1    | 4 319,2    | 3 108,7          | 275,9      | 2 832,9      | 1 210,5            | 1 191,6    | 18,9         |
| 04              | 3 851,1   | 276,9    | 3 574,2    | 2 349,1          | 181,8      | 2 167,3      | 1 225,1            | 1 177,5    | 47,6         |
| 05              | 3 250,6   | 270,9    | 2 979,7    | 1 868,6          | 122,2      | 1 746,4      | 1 111,1            | 1 092,1    | 19,0         |
| 06              | 4 022,2   | 344,6    | 3 677,6    | 2 231,1          | 175,5      | 2 055,7      | 1 446,5            | 1 424,9    | 21,6         |
| 07              | 3 416,0   | 305,1    | 3 110,9    | 1 849,0          | 117,4      | 1 731,5      | 1 261,9            | 1 242,3    | 19,6         |
| 08              | 3 502,1   | 335,4    | 3 166,7    | 1 976,0          | 104,3      | 1 871,7      | 1 190,7            | 1 173,8    | 16,9         |
| 09              | 4 496,5   | 366,2    | 4 130,3    | 2 424,4          | 113,5      | 2 310,9      | 1 705,9            | 1 688,5    | 17,4         |
| 10              | 3 086,7   | 304,6    | 2 782,2    | 1 389,9          | 107,2      | 1 282,8      | 1 392,2            | 1 352,6    | 39,6         |
| 11              | 2 905,0   | 270,6    | 2 634,4    | 1 286,5          | 86,3       | 1 200,2      | 1 347,9            | 1 332,3    | 15,7         |
| 12              | 4 824,5   | 428,5    | 4 396,0    | 2 198,6          | 291,8      | 1 906,8      | 2 197,5            | 2 095,6    | 101,8        |
| 2004 01–12      | 45 232,8  | 3 793,9  | 41 439,0   | 25 394,3         | 2 101,0    | 23 293,3     | 16 044,7           | 15 693,7   | 351,0        |
| 2005 01         | 2 232,5   | 255,6    | 1 976,9    | 728,1            | 166,0      | 562,1        | 1 248,8            | 1 182,9    | 65,9         |
| 02              | 1 968,6   | 260,7    | 1 708,0    | 290,3            | 75,5       | 214,8        | 1 417,7            | 1 397,7    | 20,0         |
| 03              | 2 495,6   | 331,2    | 2 164,4    | 503,5            | 175,7      | 327,8        | 1 660,9            | 1 633,3    | 27,7         |
| 04              | 2 008,3   | 293,2    | 1 715,1    | 215,7            | 45,3       | 170,4        | 1 499,4            | 1 473,9    | 25,5         |
| 05              | 2 187,6   | 300,2    | 1 887,5    | 272,9            | 73,2       | 199,7        | 1 614,5            | 1 590,2    | 24,3         |

## NEATIDĖLIOTINI (SPOT) SANDORIAI

## Neatidėliotinių (spot) sandorių apyvarta pagal dalyvius

tūsinys

|                   | Iš viso  | Grynieji | Negrynieji |                  |            |              |                    |            |              |
|-------------------|----------|----------|------------|------------------|------------|--------------|--------------------|------------|--------------|
|                   |          |          | iš viso    | kredito įstaigos |            |              | nekredito įstaigos |            |              |
|                   |          |          |            | iš viso          | rezidentai | nerезidentai | iš viso            | rezidentai | nerезidentai |
| <b>Pardavimas</b> |          |          |            |                  |            |              |                    |            |              |
| 1999 01–12        | 25 510,5 | 3 507,9  | 22 002,6   | 9 845,1          | 2 876,6    | 6 968,5      | 12 157,5           | 11 717,7   | 439,8        |
| 2000 01–12        | 25 280,9 | 2 600,7  | 22 680,2   | 9 241,3          | 2 417,1    | 6 824,2      | 13 438,9           | 12 681,2   | 757,7        |
| 2001 01–12        | 33 892,5 | 1 928,7  | 31 963,8   | 16 344,9         | 2 794,8    | 13 550,1     | 15 618,9           | 14 550,3   | 1 068,6      |
| 2002 01–12        | 99 465,7 | 2 138,3  | 97 327,4   | 80 474,6         | 3 543,1    | 76 931,6     | 16 852,8           | 15 170,1   | 1 682,7      |
| 2003 01–12        | 74 521,7 | 2 184,2  | 72 337,4   | 56 569,0         | 3 497,0    | 53 071,9     | 15 768,5           | 15 147,0   | 621,5        |
| 2004 01           | 3 521,3  | 142,0    | 3 379,3    | 2 093,5          | 290,8      | 1 802,7      | 1 285,8            | 1 280,8    | 5,0          |
| 02                | 3 062,9  | 152,4    | 2 910,5    | 1 864,3          | 234,4      | 1 629,9      | 1 046,2            | 1 042,3    | 3,8          |
| 03                | 3 965,2  | 183,9    | 3 781,3    | 2 413,0          | 275,9      | 2 137,1      | 1 368,3            | 1 353,3    | 15,0         |
| 04                | 3 280,2  | 164,5    | 3 115,7    | 1 791,9          | 181,8      | 1 610,1      | 1 323,8            | 1 320,7    | 3,1          |
| 05                | 3 004,1  | 154,6    | 2 849,5    | 1 570,8          | 122,2      | 1 448,6      | 1 278,8            | 1 268,4    | 10,4         |
| 06                | 4 018,7  | 195,3    | 3 823,3    | 2 111,4          | 175,5      | 1 935,9      | 1 711,9            | 1 700,4    | 11,5         |
| 07                | 2 940,0  | 159,2    | 2 780,8    | 1 534,5          | 117,4      | 1 417,1      | 1 246,3            | 1 241,1    | 5,2          |
| 08                | 3 042,5  | 172,8    | 2 869,7    | 1 552,4          | 104,3      | 1 448,1      | 1 317,3            | 1 310,6    | 6,6          |
| 09                | 4 212,3  | 213,5    | 3 998,8    | 2 004,4          | 113,5      | 1 890,9      | 1 994,4            | 1 877,1    | 117,3        |
| 10                | 2 480,6  | 186,3    | 2 294,3    | 905,7            | 107,2      | 798,5        | 1 388,7            | 1 382,5    | 6,1          |
| 11                | 2 648,8  | 158,5    | 2 490,3    | 1 025,9          | 86,3       | 939,6        | 1 464,4            | 1 343,6    | 120,8        |
| 12                | 2 874,5  | 175,6    | 2 698,9    | 462,6            | 291,8      | 170,8        | 2 236,3            | 2 213,4    | 22,9         |
| 2004 01–12        | 39 051,0 | 2 058,6  | 36 992,4   | 19 330,4         | 2 101,0    | 17 229,4     | 17 662,0           | 17 334,4   | 327,7        |
| 2005 01           | 1 796,2  | 151,5    | 1 644,6    | 236,5            | 166,0      | 70,5         | 1 408,1            | 1 399,5    | 8,7          |
| 02                | 1 909,2  | 144,1    | 1 765,0    | 307,7            | 75,5       | 232,3        | 1 457,3            | 1 448,5    | 8,8          |
| 03                | 2 302,2  | 196,4    | 2 105,8    | 337,6            | 175,7      | 161,9        | 1 768,2            | 1 749,2    | 19,0         |
| 04                | 1 803,7  | 191,6    | 1 612,1    | 92,7             | 45,3       | 47,4         | 1 519,4            | 1 512,3    | 7,1          |
| 05                | 1 893,5  | 180,1    | 1 713,4    | 212,9            | 73,2       | 139,7        | 1 500,5            | 1 488,1    | 12,4         |

Neatidėliotinių (spot) sandorių balansas<sup>10</sup> pagal dalyvius

Mln. Lt

|            | Iš viso  | Grynieji | Negrynieji |                                    |                    |            |              |
|------------|----------|----------|------------|------------------------------------|--------------------|------------|--------------|
|            |          |          | iš viso    | nerезidentų<br>kredito<br>įstaigos | nekredito įstaigos |            |              |
|            |          |          |            |                                    | iš viso            | rezidentai | nerезidentai |
| 1999 01–12 | -2 331,2 | 239,7    | -2 570,8   | 593,5                              | -3 224,8           | -3 305,7   | 80,9         |
| 2000 01–12 | 304,0    | 1 513,4  | -1 209,5   | 1 061,1                            | -2 281,4           | -2 681,7   | 400,3        |
| 2001 01–12 | 735,5    | 2 784,5  | -2 049,0   | 1 892,1                            | -3 938,8           | -4 147,4   | 208,6        |
| 2002 01–12 | 1 964,5  | 3 580,2  | -1 615,7   | 1 676,3                            | -3 292,1           | -3 671,1   | 379,0        |
| 2003 01–12 | 3 554,9  | 2 776,3  | 778,7      | 3 289,0                            | -2 510,4           | -2 575,4   | 65,1         |
| 2004 01    | 197,1    | 132,2    | 64,8       | 326,0                              | -261,2             | -272,2     | 11,0         |
| 02         | 456,5    | 143,4    | 313,1      | 428,5                              | -115,4             | -128,3     | 12,9         |
| 03         | 675,1    | 137,2    | 538,0      | 695,8                              | -157,8             | -161,8     | 4,0          |
| 04         | 570,9    | 112,4    | 458,5      | 557,2                              | -98,7              | -143,2     | 44,5         |
| 05         | 246,5    | 116,4    | 130,2      | 297,9                              | -167,7             | -176,3     | 8,6          |
| 06         | 3,5      | 149,3    | -145,7     | 119,7                              | -265,5             | -275,6     | 10,1         |
| 07         | 476,0    | 145,9    | 330,1      | 314,5                              | 15,7               | 1,2        | 14,5         |
| 08         | 459,6    | 162,6    | 297,0      | 423,6                              | -126,6             | -136,9     | 10,3         |
| 09         | 284,2    | 152,7    | 131,5      | 420,0                              | -288,5             | -188,7     | -99,8        |
| 10         | 606,1    | 118,3    | 487,8      | 484,3                              | 3,5                | -29,9      | 33,5         |
| 11         | 256,2    | 112,1    | 144,1      | 260,6                              | -116,4             | -11,3      | -105,1       |
| 12         | 1 950,0  | 252,9    | 1 697,2    | 1 736,0                            | -38,8              | -117,7     | 79,0         |
| 2004 01–12 | 6 181,8  | 1 735,3  | 4 446,5    | 6 063,9                            | -1 617,4           | -1 640,7   | 23,3         |
| 2005 01    | 436,4    | 104,1    | 332,3      | 491,6                              | -159,4             | -216,6     | 57,2         |
| 02         | 59,5     | 116,5    | -57,1      | -17,5                              | -39,6              | -50,8      | 11,2         |
| 03         | 193,4    | 134,9    | 58,6       | 165,8                              | -107,3             | -115,9     | 8,7          |
| 04         | 204,6    | 101,6    | 103,0      | 123,0                              | -20,1              | -38,5      | 18,4         |
| 05         | 294,1    | 120,1    | 174,1      | 60,0                               | 114,0              | 102,2      | 11,9         |

<sup>10</sup>Pastabas žiūrėti paaiškinimuose (25 p.).

## NEATIDĖLIOTINI (SPOT) SANDORIAI

## Neatidėliotinių (spot) sandorių apyvarta pagal valiutas

Mln. Lt

|            | Iš viso   | USD      | EPS valstybių valiutos |           |         |       |                    | GBP   | RUB   | Kitos valiutos |
|------------|-----------|----------|------------------------|-----------|---------|-------|--------------------|-------|-------|----------------|
|            |           |          | iš viso                | EUR       | DEM     | FRF   | kitos EPS valiutos |       |       |                |
| 1999 01–12 | 45 783,1  | 38 200,8 | 6 048,3                | 1 885,0   | 3 344,0 | 157,8 | 661,6              | 345,7 | 190,1 | 998,1          |
| 2000 01–12 | 48 443,3  | 40 308,2 | 6 313,0                | 3 051,4   | 2 648,7 | 103,0 | 509,8              | 538,5 | 204,4 | 1 079,3        |
| 2001 01–12 | 65 727,0  | 55 564,2 | 8 244,0                | 5 243,6   | 2 448,5 | 99,3  | 452,7              | 455,4 | 248,7 | 1 214,7        |
| 2002 01–12 | 197 352,9 | 32 013,0 | 163 134,0              | 163 070,3 | 58,8    | 1,0   | 3,9                | 547,8 | 271,7 | 1 386,4        |
| 2003 01–12 | 149 101,2 | 12 183,1 | 134 355,4              | 134 355,1 | 0,3     | 0,0   | 0,0                | 689,6 | 298,5 | 1 574,6        |
| 2004 01    | 6 948,8   | 753,6    | 6 006,1                | 6 006,0   | 0,1     | –     | –                  | 55,8  | 18,5  | 114,9          |
| 02         | 6 347,9   | 822,7    | 5 355,9                | 5 355,8   | 0,1     | –     | –                  | 52,9  | 19,0  | 97,5           |
| 03         | 8 329,6   | 890,3    | 7 234,4                | 7 234,3   | 0,0     | –     | –                  | 56,6  | 24,1  | 124,3          |
| 04         | 6 949,5   | 813,1    | 5 945,7                | 5 945,7   | 0,0     | –     | –                  | 52,8  | 25,0  | 112,8          |
| 05         | 6 132,5   | 700,8    | 5 228,1                | 5 228,1   | 0,0     | –     | –                  | 59,5  | 19,5  | 124,6          |
| 06         | 7 865,4   | 882,3    | 6 702,6                | 6 702,6   | 0,0     | –     | –                  | 79,3  | 26,9  | 174,4          |
| 07         | 6 238,6   | 722,8    | 5 260,3                | 5 260,3   | 0,0     | –     | –                  | 68,1  | 20,2  | 167,2          |
| 08         | 6 440,3   | 730,5    | 5 477,8                | 5 477,8   | 0,0     | –     | –                  | 65,1  | 22,5  | 144,4          |
| 09         | 8 595,3   | 1 163,2  | 7 103,5                | 7 103,5   | 0,0     | –     | –                  | 84,9  | 29,5  | 214,3          |
| 10         | 5 460,2   | 884,8    | 4 288,4                | 4 288,4   | 0,0     | –     | –                  | 63,4  | 48,2  | 175,3          |
| 11         | 5 467,5   | 812,1    | 4 399,8                | 4 399,8   | 0,0     | –     | –                  | 67,6  | 20,1  | 167,9          |
| 12         | 7 407,2   | 1 104,4  | 5 917,8                | 5 917,8   | 0,0     | –     | –                  | 104,0 | 29,4  | 251,5          |
| 2004 01–12 | 82 182,9  | 10 280,6 | 68 920,4               | 68 920,2  | 0,2     | –     | –                  | 809,9 | 302,9 | 1 869,0        |
| 2005 01    | 3 862,7   | 678,1    | 2 920,7                | 2 920,7   | 0,0     | –     | –                  | 69,9  | 15,4  | 178,7          |
| 02         | 3 802,3   | 691,7    | 2 842,3                | 2 842,3   | 0,0     | –     | –                  | 64,8  | 21,3  | 182,3          |
| 03         | 4 622,1   | 856,7    | 3 436,0                | 3 436,0   | 0,0     | –     | –                  | 85,2  | 24,1  | 220,1          |
| 04         | 3 766,7   | 731,3    | 2 753,9                | 2 753,9   | 0,0     | –     | –                  | 78,0  | 26,2  | 177,3          |
| 05         | 4 007,9   | 769,5    | 2 965,7                | 2 965,7   | 0,0     | –     | –                  | 70,5  | 22,1  | 180,1          |

## iš jų sandorių grynaisiais pinigais

|            |         |         |         |         |       |      |      |       |      |       |
|------------|---------|---------|---------|---------|-------|------|------|-------|------|-------|
| 1999 01–12 | 7 255,5 | 6 047,3 | 925,5   | –       | 829,7 | 52,3 | 43,5 | 122,9 | 3,3  | 156,5 |
| 2000 01–12 | 6 714,8 | 5 476,0 | 766,9   | –       | 684,4 | 31,2 | 51,3 | 303,8 | 4,3  | 163,8 |
| 2001 01–12 | 6 641,9 | 5 518,2 | 750,6   | –       | 652,0 | 36,2 | 62,4 | 179,2 | 6,9  | 187,1 |
| 2002 01–12 | 7 856,8 | 5 557,7 | 1 817,5 | 1 754,2 | 58,4  | 1,0  | 3,9  | 178,1 | 7,7  | 295,9 |
| 2003 01–12 | 7 144,7 | 3 980,6 | 2 531,9 | 2 531,5 | 0,3   | 0,0  | 0,0  | 254,3 | 8,8  | 369,2 |
| 2004 01    | 416,1   | 206,8   | 170,5   | 170,4   | 0,1   | –    | –    | 18,6  | 0,5  | 19,8  |
| 02         | 448,2   | 229,6   | 181,2   | 181,1   | 0,1   | –    | –    | 16,9  | 0,9  | 19,6  |
| 03         | 505,0   | 234,4   | 222,0   | 222,0   | 0,0   | –    | –    | 20,8  | 0,9  | 26,9  |
| 04         | 441,5   | 198,3   | 199,7   | 199,7   | 0,0   | –    | –    | 17,6  | 0,7  | 25,1  |
| 05         | 425,5   | 183,2   | 194,7   | 194,7   | 0,0   | –    | –    | 20,5  | 0,8  | 26,3  |
| 06         | 540,0   | 225,2   | 243,9   | 243,9   | 0,0   | –    | –    | 30,7  | 1,5  | 38,7  |
| 07         | 464,4   | 183,1   | 211,5   | 211,5   | 0,0   | –    | –    | 30,6  | 1,3  | 37,9  |
| 08         | 508,2   | 200,7   | 224,9   | 224,9   | 0,0   | –    | –    | 32,5  | 1,3  | 48,7  |
| 09         | 579,6   | 228,4   | 257,5   | 257,5   | 0,0   | –    | –    | 38,3  | 1,4  | 54,0  |
| 10         | 490,9   | 202,4   | 210,8   | 210,8   | 0,0   | –    | –    | 28,6  | 1,0  | 48,1  |
| 11         | 429,1   | 172,7   | 191,9   | 191,9   | 0,0   | –    | –    | 26,2  | 0,9  | 37,3  |
| 12         | 604,1   | 235,2   | 256,7   | 256,6   | 0,0   | –    | –    | 54,6  | 1,3  | 56,3  |
| 2004 01–12 | 5 852,5 | 2 500,0 | 2 565,3 | 2 565,1 | 0,2   | –    | –    | 335,8 | 12,6 | 438,8 |
| 2005 01    | 407,2   | 155,4   | 190,7   | 190,7   | 0,0   | –    | –    | 34,6  | 0,8  | 25,7  |
| 02         | 404,8   | 163,4   | 187,8   | 187,8   | 0,0   | –    | –    | 28,8  | 0,9  | 23,9  |
| 03         | 527,6   | 193,7   | 253,3   | 253,3   | 0,0   | –    | –    | 42,1  | 1,0  | 37,5  |
| 04         | 484,8   | 180,9   | 229,7   | 229,7   | 0,0   | –    | –    | 40,7  | 1,2  | 32,5  |
| 05         | 480,3   | 189,0   | 222,1   | 222,1   | 0,0   | –    | –    | 31,5  | 1,0  | 36,7  |

## NEATIDĖLIOTINI (SPOT) SANDORIAI

## Neatidėliotinių (spot) sandorių balansas pagal valiutas

Mln. Lt

|            | Iš viso  | USD      | EPS valstybių valiutos |          |          |        |                    | GBP   | RUB   | Kitos valiutos |
|------------|----------|----------|------------------------|----------|----------|--------|--------------------|-------|-------|----------------|
|            |          |          | iš viso                | EUR      | DEM      | FRF    | kitos EPS valiutos |       |       |                |
| 1999 01–12 | -2 331,2 | -295,0   | -1 722,9               | 367,7    | -1 423,8 | -109,3 | -557,5             | 45,9  | -10,4 | -348,8         |
| 2000 01–12 | 304,0    | 1 982,1  | -1 508,1               | 346,9    | -1 363,7 | -60,8  | -430,5             | 120,3 | 5,4   | -295,7         |
| 2001 01–12 | 735,5    | 3 417,3  | -2 458,4               | -635,2   | -1 402,3 | -64,5  | -356,5             | 124,1 | 60,3  | -407,7         |
| 2002 01–12 | 1 964,5  | 2 992,6  | -1 160,6               | -1 221,8 | 56,5     | 1,0    | 3,6                | 227,5 | 39,9  | -134,9         |
| 2003 01–12 | 3 554,9  | 901,5    | 2 236,9                | 2 236,6  | 0,3      | 0,0    | 0,0                | 334,2 | 72,6  | 9,8            |
| 2004 01    | 197,1    | 35,7     | 136,2                  | 136,1    | 0,1      | –      | –                  | 25,9  | 2,0   | -2,8           |
| 02         | 456,5    | 19,5     | 424,8                  | 424,8    | 0,1      | –      | –                  | 26,9  | 2,1   | -16,9          |
| 03         | 675,1    | -57,6    | 717,9                  | 717,9    | 0,0      | –      | –                  | 22,2  | 2,1   | -9,5           |
| 04         | 570,9    | -83,5    | 630,3                  | 630,3    | 0,0      | –      | –                  | 24,0  | 0,3   | -0,2           |
| 05         | 246,5    | -89,6    | 312,8                  | 312,8    | 0,0      | –      | –                  | 23,0  | 0,1   | 0,3            |
| 06         | 3,5      | -3,7     | -0,7                   | -0,7     | 0,0      | –      | –                  | 24,6  | 0,5   | -17,2          |
| 07         | 476,0    | -10,6    | 452,0                  | 452,0    | 0,0      | –      | –                  | 33,1  | 3,1   | -1,5           |
| 08         | 459,6    | -64,4    | 484,1                  | 484,1    | 0,0      | –      | –                  | 29,1  | 1,7   | 9,0            |
| 09         | 284,2    | -381,0   | 645,0                  | 645,0    | 0,0      | –      | –                  | 30,7  | 0,8   | -11,3          |
| 10         | 606,1    | -156,5   | 740,6                  | 740,6    | 0,0      | –      | –                  | 27,0  | -24,7 | 19,6           |
| 11         | 256,2    | -180,8   | 427,4                  | 427,4    | 0,0      | –      | –                  | 19,6  | 0,1   | -10,1          |
| 12         | 1 950,0  | -120,0   | 2 002,9                | 2 002,9  | 0,0      | –      | –                  | 57,6  | 0,9   | 8,5            |
| 2004 01–12 | 6 181,8  | -1 092,4 | 6 973,4                | 6 973,2  | 0,2      | –      | –                  | 343,7 | -10,8 | -32,0          |
| 2005 01    | 436,4    | -47,3    | 450,6                  | 450,6    | 0,0      | –      | –                  | 33,2  | -1,8  | 1,6            |
| 02         | 59,5     | -80,0    | 142,3                  | 142,3    | 0,0      | –      | –                  | 30,3  | -2,5  | -30,6          |
| 03         | 193,4    | -69,1    | 236,5                  | 236,5    | 0,0      | –      | –                  | 42,2  | -0,8  | -15,4          |
| 04         | 204,6    | -97,1    | 266,3                  | 266,3    | 0,0      | –      | –                  | 40,6  | -7,5  | 2,4            |
| 05         | 294,1    | -99,2    | 377,2                  | 377,2    | 0,0      | –      | –                  | 31,5  | -2,9  | -12,5          |

## iš jų sandorių grynaisiais pinigais

|            |         |         |        |        |       |       |      |       |      |       |
|------------|---------|---------|--------|--------|-------|-------|------|-------|------|-------|
| 1999 01–12 | 239,7   | 31,1    | 65,5   | –      | 93,1  | -31,9 | 4,3  | 79,2  | 0,2  | 63,6  |
| 2000 01–12 | 1 513,4 | 1 153,6 | 106,1  | –      | 107,2 | -11,5 | 10,4 | 181,2 | -0,3 | 72,9  |
| 2001 01–12 | 2 784,5 | 2 541,0 | 44,8   | –      | 42,7  | -14,9 | 16,9 | 127,9 | -0,3 | 71,2  |
| 2002 01–12 | 3 580,2 | 3 692,9 | -397,7 | -458,5 | 56,2  | 1,0   | 3,6  | 120,1 | -0,1 | 165,1 |
| 2003 01–12 | 2 776,3 | 2 758,5 | -334,8 | -335,1 | 0,3   | 0,0   | 0,0  | 172,1 | -0,3 | 180,8 |
| 2004 01    | 132,2   | 132,2   | -17,1  | -17,1  | 0,1   | –     | –    | 10,5  | 0,0  | 6,6   |
| 02         | 143,4   | 151,6   | -23,4  | -23,5  | 0,1   | –     | –    | 9,5   | 0,0  | 5,8   |
| 03         | 137,2   | 129,8   | -12,7  | -12,7  | 0,0   | –     | –    | 12,2  | 0,0  | 8,0   |
| 04         | 112,4   | 108,3   | -13,9  | -14,0  | 0,0   | –     | –    | 9,4   | 0,0  | 8,7   |
| 05         | 116,4   | 100,6   | -2,3   | -2,3   | 0,0   | –     | –    | 9,5   | -0,1 | 8,7   |
| 06         | 149,3   | 123,4   | -2,3   | -2,3   | 0,0   | –     | –    | 14,8  | 0,0  | 13,4  |
| 07         | 145,9   | 97,9    | 12,0   | 12,0   | 0,0   | –     | –    | 20,2  | 0,0  | 15,7  |
| 08         | 162,6   | 112,6   | 5,2    | 5,2    | 0,0   | –     | –    | 21,4  | 0,0  | 23,4  |
| 09         | 152,7   | 107,2   | -1,5   | -1,5   | 0,0   | –     | –    | 21,8  | 0,0  | 25,2  |
| 10         | 118,3   | 91,4    | -13,1  | -13,1  | 0,0   | –     | –    | 16,7  | 0,0  | 23,3  |
| 11         | 112,1   | 89,8    | -8,0   | -8,0   | 0,0   | –     | –    | 14,8  | 0,0  | 15,7  |
| 12         | 252,9   | 143,6   | 36,3   | 36,3   | 0,0   | –     | –    | 40,5  | 0,0  | 32,3  |
| 2004 01–12 | 1 735,3 | 1 388,3 | -40,7  | -40,9  | 0,2   | –     | –    | 201,2 | -0,2 | 186,6 |
| 2005 01    | 104,1   | 86,6    | -12,8  | -12,8  | 0,0   | –     | –    | 21,4  | 0,0  | 8,9   |
| 02         | 116,5   | 97,5    | -5,5   | -5,5   | 0,0   | –     | –    | 16,9  | 0,0  | 7,7   |
| 03         | 134,9   | 110,6   | -16,8  | -16,8  | 0,0   | –     | –    | 25,7  | -0,1 | 15,4  |
| 04         | 101,6   | 89,6    | -25,2  | -25,2  | 0,0   | –     | –    | 26,3  | 0,0  | 11,0  |
| 05         | 120,1   | 110,7   | -22,6  | -22,6  | 0,0   | –     | –    | 19,7  | 0,0  | 12,2  |

IŠVESTINIAI SANDORIAI

Išvestinių sandorių apyvarta

Mln. Lt

|            | Iš viso      |          | Išankstiniai sandoriai<br>(forward) |          | Apsikeitimo sandoriai<br>(swap) |          | Pasirinkimo sandoriai<br>(option) |          |
|------------|--------------|----------|-------------------------------------|----------|---------------------------------|----------|-----------------------------------|----------|
|            | sandorių sk. | apyvarta | sandorių sk.                        | apyvarta | sandorių sk.                    | apyvarta | sandorių sk.                      | apyvarta |
| 1999 01–12 | 1 542        | 9 979,3  | 189                                 | 317,8    | 1 284                           | 7 884,1  | 69                                | 1 777,4  |
| 2000 01–12 | 1 564        | 11 462,9 | 202                                 | 1 248,4  | 1 190                           | 8 429,3  | 172                               | 1 785,3  |
| 2001 01–12 | 2 382        | 18 838,7 | 599                                 | 3 453,3  | 1 603                           | 12 282,1 | 180                               | 3 103,4  |
| 2002 01–12 | 3 526        | 28 861,5 | 864                                 | 2 844,5  | 2 660                           | 26 014,8 | 2                                 | 2,1      |
| 2003 01–12 | 3 689        | 40 157,6 | 872                                 | 4 395,4  | 2 769                           | 35 751,1 | 48                                | 11,1     |
| 2004 01    | 319          | 4 235,3  | 79                                  | 676,7    | 238                             | 3 557,8  | 2                                 | 0,7      |
| 02         | 382          | 4 097,5  | 126                                 | 723,8    | 246                             | 3 370,6  | 10                                | 3,0      |
| 03         | 395          | 4 951,8  | 85                                  | 771,9    | 305                             | 4 178,2  | 5                                 | 1,7      |
| 04         | 311          | 4 485,2  | 64                                  | 845,3    | 242                             | 3 638,5  | 5                                 | 1,5      |
| 05         | 295          | 4 061,9  | 72                                  | 717,1    | 215                             | 3 343,1  | 8                                 | 1,7      |
| 06         | 399          | 5 951,7  | 73                                  | 759,7    | 319                             | 5 190,6  | 7                                 | 1,4      |
| 07         | 296          | 4 737,5  | 62                                  | 545,8    | 232                             | 4 191,4  | 2                                 | 0,3      |
| 08         | 347          | 4 221,2  | 68                                  | 558,8    | 274                             | 3 661,1  | 5                                 | 1,3      |
| 09         | 447          | 5 775,6  | 144                                 | 722,1    | 287                             | 5 049,0  | 16                                | 4,5      |
| 10         | 356          | 4 431,6  | 83                                  | 532,4    | 265                             | 3 897,1  | 8                                 | 2,0      |
| 11         | 284          | 4 367,1  | 63                                  | 687,8    | 209                             | 3 676,0  | 12                                | 3,2      |
| 12         | 328          | 4 979,4  | 57                                  | 563,9    | 257                             | 4 411,4  | 14                                | 4,2      |
| 2004 01–12 | 4 159        | 56 295,7 | 976                                 | 8 105,3  | 3 089                           | 48 164,9 | 94                                | 25,5     |
| 2005 01    | 276          | 3 437,8  | 89                                  | 268,5    | 178                             | 3 166,6  | 9                                 | 2,7      |
| 02         | 230          | 3 645,3  | 56                                  | 125,9    | 162                             | 3 514,9  | 12                                | 4,5      |
| 03         | 427          | 5 299,5  | 93                                  | 356,4    | 318                             | 4 938,9  | 16                                | 4,2      |
| 04         | 348          | 4 097,0  | 74                                  | 258,8    | 262                             | 3 836,1  | 12                                | 2,1      |
| 05         | 269          | 4 090,8  | 66                                  | 637,9    | 190                             | 3 446,7  | 13                                | 6,2      |

Išvestinių sandorių apyvarta pagal dalyvius

Mln. Lt

|            | Iš viso  | Kredito įstaigos |            |              | Nekredito įstaigos |            |              |
|------------|----------|------------------|------------|--------------|--------------------|------------|--------------|
|            |          | iš viso          | rezidentai | nerezidentai | iš viso            | rezidentai | nerezidentai |
| 1999 01–12 | 9 979,3  | 9 876,4          | 2 992,8    | 6 883,5      | 102,9              | 51,0       | 52,0         |
| 2000 01–12 | 11 462,9 | 10 724,3         | 1 474,8    | 9 249,6      | 738,6              | 535,0      | 203,6        |
| 2001 01–12 | 18 838,7 | 17 490,8         | 3 260,0    | 14 230,8     | 1 348,0            | 1 238,6    | 109,4        |
| 2002 01–12 | 28 861,5 | 27 649,0         | 4 455,1    | 23 193,9     | 1 212,4            | 1 212,3    | 0,2          |
| 2003 01–12 | 40 157,6 | 35 799,9         | 4 716,2    | 31 083,6     | 4 357,8            | 4 357,6    | 0,1          |
| 2004 01    | 4 235,3  | 3 832,6          | 178,8      | 3 653,8      | 402,6              | 402,0      | 0,6          |
| 02         | 4 097,5  | 3 671,1          | 134,8      | 3 536,3      | 426,3              | 425,6      | 0,7          |
| 03         | 4 951,8  | 4 428,4          | 305,7      | 4 122,7      | 523,4              | 522,3      | 1,1          |
| 04         | 4 485,2  | 4 048,8          | 275,2      | 3 773,7      | 436,4              | 433,1      | 3,3          |
| 05         | 4 061,9  | 3 554,7          | 207,8      | 3 346,9      | 507,3              | 506,1      | 1,1          |
| 06         | 5 951,7  | 5 297,5          | 1 002,0    | 4 295,5      | 654,2              | 654,2      | –            |
| 07         | 4 737,5  | 4 100,6          | 526,4      | 3 574,2      | 636,9              | 636,7      | 0,2          |
| 08         | 4 221,2  | 3 515,8          | 491,0      | 3 024,8      | 705,4              | 705,0      | 0,4          |
| 09         | 5 775,6  | 4 810,1          | 371,1      | 4 438,9      | 965,5              | 965,1      | 0,4          |
| 10         | 4 431,6  | 3 519,7          | 443,5      | 3 076,2      | 911,9              | 911,9      | –            |
| 11         | 4 367,1  | 3 508,0          | 260,6      | 3 247,4      | 859,0              | 859,0      | –            |
| 12         | 4 979,4  | 3 595,1          | 607,1      | 2 988,0      | 1 384,3            | 1 384,0    | 0,3          |
| 2004 01–12 | 56 295,7 | 47 882,4         | 4 804,0    | 43 078,4     | 8 413,3            | 8 405,1    | 8,2          |
| 2005 01    | 3 437,8  | 2 227,5          | 297,4      | 1 930,1      | 1 210,3            | 1 210,3    | –            |
| 02         | 3 645,3  | 2 488,6          | 336,3      | 2 152,3      | 1 156,7            | 1 156,7    | –            |
| 03         | 5 299,5  | 3 954,6          | 280,8      | 3 673,8      | 1 344,9            | 1 344,9    | –            |
| 04         | 4 097,0  | 2 757,7          | 363,0      | 2 394,8      | 1 339,3            | 1 339,3    | –            |
| 05         | 4 090,8  | 2 397,6          | 253,3      | 2 144,3      | 1 693,2            | 1 693,2    | –            |

## IŠVESTINIAI SANDORIAI

## Išvestinių sandorių apyvarta pagal trukmę

Mln. Lt

|            | Iš viso  | 1 diena  | 2–7 d.   | 8 d.–1 mėn. | 1–3 mėn. | 3–6 mėn. | Ilgiau kaip 6 mėn. |
|------------|----------|----------|----------|-------------|----------|----------|--------------------|
| 1999 01–12 | 9 983,8  | 4 832,7  | 3 417,9  | 951,6       | 761,1    | 20,5     | –                  |
| 2000 01–12 | 11 462,9 | 4 508,4  | 3 158,6  | 1 574,6     | 1 578,7  | 479,7    | 162,9              |
| 2001 01–12 | 18 838,7 | 6 520,1  | 6 307,6  | 3 878,3     | 1 210,1  | 564,4    | 358,2              |
| 2002 01–12 | 28 861,5 | 13 266,0 | 8 067,6  | 5 870,1     | 1 304,8  | 257,4    | 95,5               |
| 2003 01–12 | 40 157,6 | 11 467,7 | 15 132,5 | 10 831,4    | 2 248,9  | 279,7    | 197,5              |
| 2004 01    | 4 235,3  | 1 011,4  | 1 182,0  | 1 617,2     | 393,3    | 31,0     | 0,2                |
| 02         | 4 097,5  | 901,5    | 707,7    | 2 060,5     | 373,1    | 30,5     | 24,1               |
| 03         | 4 951,8  | 1 152,0  | 895,8    | 2 105,8     | 722,3    | 5,2      | 70,5               |
| 04         | 4 485,2  | 1 358,4  | 911,8    | 1 592,4     | 592,9    | 15,0     | 14,6               |
| 05         | 4 061,9  | 795,2    | 674,3    | 1 430,4     | 1 100,1  | 44,7     | 17,2               |
| 06         | 5 951,7  | 1 578,2  | 783,9    | 2 474,2     | 1 096,7  | 18,7     | –                  |
| 07         | 4 737,5  | 888,7    | 526,8    | 1 962,8     | 1 356,6  | 2,7      | –                  |
| 08         | 4 221,2  | 578,4    | 696,7    | 2 169,8     | 771,1    | 4,9      | 0,3                |
| 09         | 5 775,6  | 1 314,8  | 681,4    | 2 757,1     | 894,1    | 58,3     | 70,0               |
| 10         | 4 431,6  | 614,5    | 626,3    | 1 907,8     | 1 268,6  | 11,1     | 3,3                |
| 11         | 4 367,1  | 1 024,3  | 699,3    | 2 049,6     | 573,2    | 20,8     | –                  |
| 12         | 4 979,4  | 955,7    | 373,1    | 2 599,3     | 1 035,8  | 15,4     | 0,3                |
| 2004 01–12 | 56 295,7 | 12 173,0 | 8 759,1  | 24 727,0    | 10 177,8 | 258,2    | 200,6              |
| 2005 01    | 3 437,8  | 515,0    | 848,0    | 1 679,8     | 325,9    | 26,7     | 42,4               |
| 02         | 3 645,3  | 710,3    | 228,4    | 2 321,4     | 378,6    | 3,7      | 2,9                |
| 03         | 5 299,5  | 1 392,9  | 295,8    | 2 586,7     | 879,2    | 6,1      | 138,8              |
| 04         | 4 097,0  | 942,0    | 306,3    | 2 330,1     | 505,8    | 1,9      | 11,0               |
| 05         | 4 090,8  | 483,0    | 276,3    | 2 383,1     | 938,4    | 2,4      | 7,5                |

## Išvestinių sandorių apyvarta pagal valiutas

Mln. Lt

|            | Iš viso  | USD      | EUR      | Kitos |
|------------|----------|----------|----------|-------|
| 1999 01–12 | 9 979,3  | 9 938,9  | 25,0     | 15,4  |
| 2000 01–12 | 11 462,9 | 11 335,2 | 119,7    | 8,1   |
| 2001 01–12 | 18 838,7 | 18 321,0 | 491,4    | 26,3  |
| 2002 01–12 | 28 861,5 | 4 468,7  | 24 353,0 | 39,7  |
| 2003 01–12 | 40 157,6 | 3 788,5  | 36 359,8 | 9,3   |
| 2004 01    | 4 235,3  | 314,5    | 3 914,2  | 6,6   |
| 02         | 4 097,5  | 299,8    | 3 778,9  | 18,8  |
| 03         | 4 951,8  | 359,2    | 4 589,9  | 2,7   |
| 04         | 4 485,2  | 450,8    | 4 034,0  | 0,5   |
| 05         | 4 061,9  | 457,1    | 3 604,8  | –     |
| 06         | 5 951,7  | 948,0    | 4 997,8  | 5,9   |
| 07         | 4 737,5  | 746,1    | 3 989,3  | 2,1   |
| 08         | 4 221,2  | 520,0    | 3 701,2  | –     |
| 09         | 5 775,6  | 1 069,6  | 4 706,0  | –     |
| 10         | 4 431,6  | 731,7    | 3 694,3  | 5,6   |
| 11         | 4 367,1  | 751,1    | 3 616,0  | –     |
| 12         | 4 979,4  | 752,7    | 4 223,6  | 3,1   |
| 2004 01–12 | 56 295,7 | 7 400,6  | 48 849,9 | 45,3  |
| 2005 01    | 3 437,8  | 502,7    | 2 934,6  | 0,4   |
| 02         | 3 645,3  | 375,9    | 3 263,6  | 5,8   |
| 03         | 5 299,5  | 1 218,0  | 4 074,9  | 6,6   |
| 04         | 4 097,0  | 1 258,2  | 2 838,3  | 0,5   |
| 05         | 4 090,8  | 635,0    | 3 454,5  | 1,3   |

IŠANKSTINIAI (*FORWARD*) SANDORIAIIšankstinių (*forward*) sandorių skaičius

|            | Iš viso | Kredito įstaigos |            |              | Nekredito įstaigos |            |              |
|------------|---------|------------------|------------|--------------|--------------------|------------|--------------|
|            |         | iš viso          | rezidentai | nerezidentai | iš viso            | rezidentai | nerezidentai |
| 1999 01–12 | 189     | 61               | 27         | 34           | 128                | 126        | 2            |
| 2000 01–12 | 202     | 98               | 6          | 92           | 104                | 92         | 12           |
| 2001 01–12 | 599     | 179              | 8          | 171          | 420                | 414        | 6            |
| 2002 01–12 | 864     | 127              | 20         | 107          | 737                | 735        | 2            |
| 2003 01–12 | 872     | 128              | 22         | 106          | 744                | 743        | 1            |
| 2004 01    | 79      | 15               | 4          | 11           | 64                 | 63         | 1            |
| 02         | 126     | 16               | 2          | 14           | 110                | 108        | 2            |
| 03         | 85      | 13               | 1          | 12           | 72                 | 69         | 3            |
| 04         | 64      | 11               | 1          | 10           | 53                 | 51         | 2            |
| 05         | 72      | 16               | 3          | 13           | 56                 | 55         | 1            |
| 06         | 73      | 15               | 2          | 13           | 58                 | 58         | –            |
| 07         | 62      | 13               | –          | 13           | 49                 | 48         | 1            |
| 08         | 68      | 10               | –          | 10           | 58                 | 55         | 3            |
| 09         | 144     | 14               | 2          | 12           | 130                | 129        | 1            |
| 10         | 83      | 11               | –          | 11           | 72                 | 72         | –            |
| 11         | 63      | 10               | –          | 10           | 53                 | 53         | –            |
| 12         | 57      | 4                | 2          | 2            | 53                 | 52         | 1            |
| 2004 01–12 | 976     | 148              | 17         | 131          | 828                | 813        | 15           |
| 2005 01    | 89      | –                | –          | –            | 89                 | 89         | –            |
| 02         | 56      | 2                | –          | 2            | 54                 | 54         | –            |
| 03         | 93      | 7                | –          | 7            | 86                 | 86         | –            |
| 04         | 74      | –                | –          | –            | 74                 | 74         | –            |
| 05         | 66      | –                | –          | –            | 66                 | 66         | –            |

Išankstinių (*forward*) sandorių apyvarta pagal dalyvius

Mln. Lt

|            | Iš viso | Kredito įstaigos |            |              | Nekredito įstaigos |            |              |
|------------|---------|------------------|------------|--------------|--------------------|------------|--------------|
|            |         | iš viso          | rezidentai | nerezidentai | iš viso            | rezidentai | nerezidentai |
| 1999 01–12 | 317,8   | 273,7            | 163,2      | 110,5        | 44,1               | 34,5       | 9,6          |
| 2000 01–12 | 1 248,4 | 1 026,3          | 39,3       | 987,0        | 222,1              | 27,1       | 195,0        |
| 2001 01–12 | 3 453,3 | 3 198,1          | 18,0       | 3 180,2      | 255,1              | 155,7      | 99,4         |
| 2002 01–12 | 2 844,5 | 2 008,8          | 55,8       | 1 953,0      | 835,7              | 835,6      | 0,1          |
| 2003 01–12 | 4 395,4 | 3 230,9          | 145,0      | 3 085,9      | 1 164,5            | 1 164,4    | 0,0          |
| 2004 01    | 676,7   | 595,9            | 9,3        | 586,6        | 80,7               | 80,1       | 0,6          |
| 02         | 723,8   | 638,1            | 3,2        | 634,9        | 85,7               | 85,1       | 0,5          |
| 03         | 771,9   | 699,7            | 0,5        | 699,1        | 72,2               | 71,1       | 1,1          |
| 04         | 845,3   | 636,3            | 1,0        | 635,3        | 209,0              | 206,5      | 2,5          |
| 05         | 717,1   | 468,7            | 1,3        | 467,4        | 248,4              | 247,7      | 0,7          |
| 06         | 759,7   | 673,9            | 1,4        | 672,6        | 85,8               | 85,8       | –            |
| 07         | 545,8   | 298,9            | –          | 298,9        | 246,9              | 246,7      | 0,2          |
| 08         | 558,8   | 372,6            | –          | 372,6        | 186,3              | 185,8      | 0,4          |
| 09         | 722,1   | 270,5            | 0,5        | 270,0        | 451,5              | 451,3      | 0,2          |
| 10         | 532,4   | 354,8            | –          | 354,8        | 177,7              | 177,7      | –            |
| 11         | 687,8   | 526,6            | –          | 526,6        | 161,2              | 161,2      | –            |
| 12         | 563,9   | 82,4             | 71,8       | 10,6         | 481,5              | 481,2      | 0,3          |
| 2004 01–12 | 8 105,3 | 5 618,4          | 89,1       | 5 529,3      | 2 486,9            | 2 480,3    | 6,6          |
| 2005 01    | 268,5   | –                | –          | –            | 268,5              | 268,5      | –            |
| 02         | 125,9   | 3,9              | –          | 3,9          | 122,1              | 122,1      | –            |
| 03         | 356,4   | 67,6             | –          | 67,6         | 288,8              | 288,8      | –            |
| 04         | 258,8   | –                | –          | –            | 258,8              | 258,8      | –            |
| 05         | 637,9   | –                | –          | –            | 637,9              | 637,9      | –            |

IŠANKSTINIAI (*FORWARD*) SANDORIAIIšankstinių (*forward*) sandorių apyvarta pagal trukmę

Mln. Lt

|            | Iš viso | Iki 7 d. | 8 d.–1 mėn. | 1–3 mėn. | 3–6 mėn. | Ilgiau kaip 6 mėn. |
|------------|---------|----------|-------------|----------|----------|--------------------|
| 1999 01–12 | 317,8   | 170,4    | 75,6        | 71,8     | –        | –                  |
| 2000 01–12 | 1 248,4 | 773,6    | 350,3       | 67,2     | 57,3     | –                  |
| 2001 01–12 | 3 453,3 | 2 734,2  | 579,0       | 76,0     | 9,4      | 54,7               |
| 2002 01–12 | 2 844,5 | 1 689,8  | 523,0       | 521,5    | 83,0     | 27,2               |
| 2003 01–12 | 4 395,4 | 1 993,4  | 2 076,7     | 276,7    | 41,6     | 7,0                |
| 2004 01    | 676,7   | 213,9    | 286,7       | 153,9    | 22,0     | 0,2                |
| 02         | 723,8   | 206,6    | 247,7       | 237,4    | 15,3     | 16,8               |
| 03         | 771,9   | 235,7    | 253,5       | 278,6    | 3,5      | 0,5                |
| 04         | 845,3   | 219,8    | 268,5       | 330,3    | 13,3     | 13,3               |
| 05         | 717,1   | 92,0     | 268,8       | 356,2    | –        | 0,1                |
| 06         | 759,7   | 42,5     | 393,8       | 317,4    | 6,1      | –                  |
| 07         | 545,8   | 82,5     | 244,9       | 218,4    | –        | –                  |
| 08         | 558,8   | 121,0    | 278,7       | 159,0    | 0,0      | –                  |
| 09         | 722,1   | 97,4     | 444,7       | 109,6    | 17,6     | 52,8               |
| 10         | 532,4   | 69,3     | 236,6       | 226,2    | 0,3      | –                  |
| 11         | 687,8   | 183,0    | 149,7       | 354,6    | 0,4      | –                  |
| 12         | 563,9   | 11,3     | 341,4       | 210,1    | 0,7      | 0,3                |
| 2004 01–12 | 8 105,3 | 1 575,1  | 3 415,0     | 2 951,7  | 79,4     | 84,0               |
| 2005 01    | 268,5   | 4,4      | 224,4       | 11,3     | 12,7     | 15,7               |
| 02         | 125,9   | 0,8      | 67,6        | 54,6     | –        | 2,9                |
| 03         | 356,4   | 1,4      | 209,4       | 75,9     | 0,7      | 69,0               |
| 04         | 258,8   | 1,5      | 252,3       | 3,0      | 1,5      | 0,4                |
| 05         | 637,9   | 0,6      | 305,0       | 330,2    | 2,0      | –                  |

Išankstinių (*forward*) sandorių apyvarta pagal valiutas

Mln. Lt

|            | Iš viso | USD     | EUR     | Kitos |
|------------|---------|---------|---------|-------|
| 1999 01–12 | 317,8   | 297,8   | 10,3    | 9,7   |
| 2000 01–12 | 1 248,4 | 1 221,6 | 19,8    | 7,0   |
| 2001 01–12 | 3 453,3 | 3 323,3 | 109,3   | 20,7  |
| 2002 01–12 | 2 844,5 | 677,3   | 2 128,4 | 38,8  |
| 2003 01–12 | 4 395,4 | 301,1   | 4 089,8 | 4,6   |
| 2004 01    | 676,7   | 35,1    | 639,7   | 1,8   |
| 02         | 723,8   | 56,3    | 648,7   | 18,8  |
| 03         | 771,9   | 18,6    | 751,9   | 1,3   |
| 04         | 845,3   | 49,4    | 795,4   | 0,4   |
| 05         | 717,1   | 43,4    | 673,7   | –     |
| 06         | 759,7   | 24,8    | 729     | 5,9   |
| 07         | 545,8   | 14,1    | 530,6   | 1,0   |
| 08         | 558,8   | 27,4    | 531,4   | –     |
| 09         | 722,1   | 129,9   | 592,1   | –     |
| 10         | 532,4   | 34,0    | 495,1   | 3,3   |
| 11         | 687,8   | 22,1    | 665,7   | –     |
| 12         | 563,9   | 11,2    | 550,0   | 2,7   |
| 2004 01–12 | 8 105,3 | 466,4   | 7 603,4 | 35,4  |
| 2005 01    | 268,5   | 53,9    | 214,4   | 0,2   |
| 02         | 125,9   | 15,4    | 104,8   | 5,8   |
| 03         | 356,4   | 33,2    | 317,6   | 5,5   |
| 04         | 258,8   | 16,8    | 241,7   | 0,3   |
| 05         | 637,9   | 19,2    | 618,0   | 0,7   |



## APSIKEITIMO (SWAP) SANDORIAI

## Apsikeitimo (swap) sandorių skaičius

|            | Iš viso | Kredito įstaigos |            |              | Nekredito įstaigos |            |              |
|------------|---------|------------------|------------|--------------|--------------------|------------|--------------|
|            |         | iš viso          | rezidentai | nerezidentai | iš viso            | rezidentai | nerezidentai |
| 1999 01–12 | 1 284   | 1 166            | 429        | 737          | 118                | 115        | 3            |
| 2000 01–12 | 1 190   | 1 158            | 278        | 880          | 32                 | 30         | 2            |
| 2001 01–12 | 1 603   | 1 416            | 520        | 896          | 187                | 185        | 2            |
| 2002 01–12 | 2 660   | 2 189            | 600        | 1 589        | 471                | 469        | 2            |
| 2003 01–12 | 2 769   | 2 222            | 601        | 1 621        | 547                | 539        | 8            |
| 2004 01    | 238     | 187              | 25         | 162          | 51                 | 50         | 1            |
| 02         | 246     | 189              | 14         | 175          | 57                 | 55         | 2            |
| 03         | 305     | 218              | 28         | 190          | 87                 | 87         | –            |
| 04         | 242     | 170              | 27         | 143          | 72                 | 69         | 3            |
| 05         | 215     | 143              | 23         | 120          | 72                 | 69         | 3            |
| 06         | 319     | 214              | 73         | 141          | 105                | 105        | –            |
| 07         | 232     | 158              | 47         | 111          | 74                 | 74         | –            |
| 08         | 274     | 166              | 51         | 115          | 108                | 108        | –            |
| 09         | 287     | 171              | 40         | 131          | 116                | 115        | 1            |
| 10         | 265     | 173              | 51         | 122          | 92                 | 92         | –            |
| 11         | 209     | 117              | 25         | 92           | 92                 | 92         | –            |
| 12         | 257     | 150              | 43         | 107          | 107                | 107        | –            |
| 2004 01–12 | 3 089   | 2 056            | 447        | 1 609        | 1 033              | 1 023      | 10           |
| 2005 01    | 178     | 110              | 18         | 92           | 68                 | 68         | –            |
| 02         | 162     | 120              | 34         | 86           | 42                 | 42         | –            |
| 03         | 318     | 198              | 28         | 170          | 120                | 120        | –            |
| 04         | 262     | 180              | 49         | 131          | 82                 | 82         | –            |
| 05         | 190     | 130              | 31         | 99           | 60                 | 60         | –            |

## Apsikeitimo (swap) sandorių apyvarta pagal dalyvius

Mln. Lt

|            | Iš viso  | Kredito įstaigos |            |              | Nekredito įstaigos |            |              |
|------------|----------|------------------|------------|--------------|--------------------|------------|--------------|
|            |          | iš viso          | rezidentai | nerezidentai | iš viso            | rezidentai | nerezidentai |
| 1999 01–12 | 7 884,1  | 7 825,3          | 2 601,0    | 5 224,2      | 58,8               | 16,5       | 42,4         |
| 2000 01–12 | 8 429,3  | 8 389,5          | 1 369,4    | 7 020,0      | 39,8               | 31,2       | 8,6          |
| 2001 01–12 | 12 282,1 | 12 170,0         | 3 134,3    | 9 035,7      | 112,2              | 102,2      | 10,0         |
| 2002 01–12 | 26 014,8 | 25 639,2         | 4 399,4    | 21 239,8     | 375,7              | 375,6      | 0,1          |
| 2003 01–12 | 35 751,1 | 32 564,9         | 4 571,2    | 27 993,7     | 3 186,2            | 3 186,1    | 0,1          |
| 2004 01    | 3 557,8  | 3 236,3          | 169,5      | 3 066,8      | 321,5              | 321,5      | 0,0          |
| 02         | 3 370,6  | 3 031,9          | 131,6      | 2 900,3      | 338,8              | 338,6      | 0,2          |
| 03         | 4 178,2  | 3 728,3          | 305,2      | 3 423,1      | 449,9              | 449,9      | –            |
| 04         | 3 638,5  | 3 412,0          | 274,1      | 3 137,9      | 226,4              | 225,6      | 0,8          |
| 05         | 3 343,1  | 3 085,1          | 206,5      | 2 878,6      | 258,0              | 257,6      | 0,4          |
| 06         | 5 190,6  | 4 623,3          | 1 000,6    | 3 622,6      | 567,3              | 567,3      | –            |
| 07         | 4 191,4  | 3 801,5          | 526,4      | 3 275,1      | 389,9              | 389,9      | –            |
| 08         | 3 661,1  | 3 142,7          | 491,0      | 2 651,7      | 518,4              | 518,4      | –            |
| 09         | 5 049,0  | 4 537,6          | 370,6      | 4 167,0      | 511,4              | 511,2      | 0,1          |
| 10         | 3 897,1  | 3 163,9          | 443,5      | 2 720,4      | 733,2              | 733,2      | –            |
| 11         | 3 676,0  | 2 979,9          | 260,6      | 2 719,3      | 696,2              | 696,2      | –            |
| 12         | 4 411,4  | 3 510,8          | 535,3      | 2 975,5      | 900,6              | 900,6      | –            |
| 2004 01–12 | 48 164,9 | 42 253,3         | 4 714,9    | 37 538,3     | 5 911,6            | 5 910,1    | 1,6          |
| 2005 01    | 3 166,6  | 2 226,6          | 297,4      | 1 929,2      | 940,0              | 940,0      | –            |
| 02         | 3 514,9  | 2 482,5          | 336,3      | 2 146,2      | 1 032,4            | 1 032,4    | –            |
| 03         | 4 938,9  | 3 884,8          | 280,8      | 3 604,0      | 1 054,1            | 1 054,1    | –            |
| 04         | 3 836,1  | 2 756,7          | 363,0      | 2 393,7      | 1 079,4            | 1 079,4    | –            |
| 05         | 3 446,7  | 2 396,5          | 253,3      | 2 143,2      | 1 050,2            | 1 050,2    | –            |

## APSIKEITIMO (SWAP) SANDORIAI

## Apsikeitimo (swap) sandorių apyvarta pagal trukmę

Mln. Lt

|            | Iš viso  | 1 diena  | 2–7 d.   | 8 d.–1 mėn. | 1–3 mėn. | 3–6 mėn. | Ilgiau kaip 6 mėn. |
|------------|----------|----------|----------|-------------|----------|----------|--------------------|
| 1999 01–12 | 7 888,6  | 4 744,4  | 1 660,5  | 779,8       | 683,3    | 20,5     | –                  |
| 2000 01–12 | 8 429,3  | 4 460,4  | 2 267,0  | 803,2       | 519,0    | 216,9    | 162,9              |
| 2001 01–12 | 12 282,1 | 6 520,1  | 3 169,4  | 1 442,3     | 704,7    | 227,9    | 217,7              |
| 2002 01–12 | 26 014,8 | 13 266,0 | 6 377,8  | 5 347,2     | 781,1    | 174,4    | 68,4               |
| 2003 01–12 | 35 751,1 | 11 467,7 | 13 139,0 | 8 745,3     | 1 970,6  | 238,1    | 190,5              |
| 2004 01    | 3 557,8  | 1 011,4  | 968,1    | 1 329,8     | 239,5    | 9,0      | –                  |
| 02         | 3 370,6  | 901,5    | 500,6    | 1 810,4     | 135,7    | 15,2     | 7,3                |
| 03         | 4 178,2  | 1 152,0  | 659,6    | 1 851,2     | 443,7    | 1,7      | 70,0               |
| 04         | 3 638,5  | 1 358,4  | 692,0    | 1 322,5     | 262,6    | 1,6      | 1,3                |
| 05         | 3 343,1  | 795,2    | 582,3    | 1 160,0     | 743,9    | 44,7     | 17,1               |
| 06         | 5 190,6  | 1 578,2  | 741,4    | 2 079,1     | 779,4    | 12,6     | –                  |
| 07         | 4 191,4  | 888,7    | 444,3    | 1 717,6     | 1 138,2  | 2,7      | –                  |
| 08         | 3 661,1  | 578,4    | 575,7    | 1 889,8     | 612,0    | 4,9      | 0,3                |
| 09         | 5 049,0  | 1 314,8  | 584,0    | 2 307,8     | 784,5    | 40,7     | 17,2               |
| 10         | 3 897,1  | 614,5    | 557,1    | 1 669,1     | 1 042,5  | 10,8     | 3,3                |
| 11         | 3 676,0  | 1 024,3  | 516,2    | 1 896,6     | 218,5    | 20,4     | –                  |
| 12         | 4 411,4  | 955,7    | 361,7    | 2 253,7     | 825,6    | 14,6     | –                  |
| 2004 01–12 | 48 164,9 | 12 173,0 | 7 182,9  | 21 287,7    | 7 226,0  | 178,8    | 116,6              |
| 2005 01    | 3 166,6  | 515,0    | 843,5    | 1 452,7     | 314,5    | 14,0     | 26,8               |
| 02         | 3 514,9  | 710,3    | 227,6    | 2 249,4     | 323,9    | 3,7      | –                  |
| 03         | 4 938,9  | 1 392,9  | 294,3    | 2 373,2     | 803,3    | 5,4      | 69,8               |
| 04         | 3 836,1  | 942,0    | 304,8    | 2 075,6     | 502,8    | 0,4      | 10,6               |
| 05         | 3 446,7  | 483,0    | 275,8    | 2 071,8     | 608,2    | 0,4      | 7,5                |

## Apsikeitimo (swap) sandorių apyvarta pagal valiutas

Mln. Lt

|            | Iš viso  | USD      | EUR      | Kitos |
|------------|----------|----------|----------|-------|
| 1999 01–12 | 7 884,1  | 7 863,7  | 14,7     | 5,7   |
| 2000 01–12 | 8 429,3  | 8 330,4  | 97,8     | 1,1   |
| 2001 01–12 | 12 282,1 | 11 896,9 | 379,6    | 5,6   |
| 2002 01–12 | 26 014,8 | 3 789,3  | 22 224,6 | 1,0   |
| 2003 01–12 | 35 751,1 | 3 476,4  | 32 270,0 | 4,7   |
| 2004 01    | 3 557,8  | 278,6    | 3 274,4  | 4,8   |
| 02         | 3 370,6  | 240,4    | 3 130,2  | –     |
| 03         | 4 178,2  | 338,9    | 3 838,0  | 1,3   |
| 04         | 3 638,5  | 399,9    | 3 238,6  | 0,0   |
| 05         | 3 343,1  | 412,0    | 2 931,1  | –     |
| 06         | 5 190,6  | 921,8    | 4 268,8  | –     |
| 07         | 4 191,4  | 731,7    | 3 458,6  | 1,0   |
| 08         | 3 661,1  | 491,2    | 3 169,8  | –     |
| 09         | 5 049,0  | 935,2    | 4 113,8  | –     |
| 10         | 3 897,1  | 695,7    | 3 199,2  | 2,3   |
| 11         | 3 676,0  | 725,8    | 2 950,3  | –     |
| 12         | 4 411,4  | 737,4    | 3 673,6  | 0,4   |
| 2004 01–12 | 48 164,9 | 6 908,6  | 41 246,4 | 9,8   |
| 2005 01    | 3 166,6  | 446,2    | 2 720,2  | 0,2   |
| 02         | 3 514,9  | 356,0    | 3 158,9  | –     |
| 03         | 4 938,9  | 1 180,6  | 3 757,3  | 1,0   |
| 04         | 3 836,1  | 1 239,3  | 2 596,6  | 0,2   |
| 05         | 3 446,7  | 609,6    | 2 836,5  | 0,6   |

## PASIRINKIMO (OPTION) SANDORIAI

## Pasirinkimo (option) sandorių skaičius

|            | Iš viso | Kredito įstaigos |            |              | Nekredito įstaigos |            |              |
|------------|---------|------------------|------------|--------------|--------------------|------------|--------------|
|            |         | iš viso          | rezidentai | nerezidentai | iš viso            | rezidentai | nerezidentai |
| 1999 01–12 | 69      | 69               | 15         | 54           | –                  | –          | –            |
| 2000 01–12 | 172     | 115              | 8          | 107          | 57                 | 57         | –            |
| 2001 01–12 | 180     | 95               | 1          | 94           | 85                 | 85         | –            |
| 2002 01–12 | 2       | 1                | –          | 1            | 1                  | 1          | –            |
| 2003 01–12 | 48      | 19               | –          | 19           | 29                 | 29         | –            |
| 2004 01    | 2       | 1                | –          | 1            | 1                  | 1          | –            |
| 02         | 10      | 4                | –          | 4            | 6                  | 6          | –            |
| 03         | 5       | 1                | –          | 1            | 4                  | 4          | –            |
| 04         | 5       | 2                | –          | 2            | 3                  | 3          | –            |
| 05         | 8       | 4                | –          | 4            | 4                  | 4          | –            |
| 06         | 7       | 2                | –          | 2            | 5                  | 5          | –            |
| 07         | 2       | 1                | –          | 1            | 1                  | 1          | –            |
| 08         | 5       | 2                | –          | 2            | 3                  | 3          | –            |
| 09         | 16      | 7                | –          | 7            | 9                  | 9          | –            |
| 10         | 8       | 4                | –          | 4            | 4                  | 4          | –            |
| 11         | 12      | 6                | –          | 6            | 6                  | 6          | –            |
| 12         | 14      | 6                | –          | 6            | 8                  | 8          | –            |
| 2004 01–12 | 94      | 40               | –          | 40           | 54                 | 54         | –            |
| 2005 01    | 9       | 4                | –          | 4            | 5                  | 5          | –            |
| 02         | 12      | 6                | –          | 6            | 6                  | 6          | –            |
| 03         | 16      | 8                | –          | 8            | 8                  | 8          | –            |
| 04         | 12      | 6                | –          | 6            | 6                  | 6          | –            |
| 05         | 13      | 6                | –          | 6            | 7                  | 7          | –            |

## Pasirinkimo (option) sandorių apyvarta pagal dalyvius

Mln. Lt

|            | Iš viso | Kredito įstaigos |            |              | Nekredito įstaigos |            |              |
|------------|---------|------------------|------------|--------------|--------------------|------------|--------------|
|            |         | iš viso          | rezidentai | nerezidentai | iš viso            | rezidentai | nerezidentai |
| 1999 01–12 | 1 777,4 | 1 777,4          | 228,6      | 1 548,8      | –                  | –          | –            |
| 2000 01–12 | 1 785,3 | 1 308,5          | 66,0       | 1 242,5      | 476,7              | 476,7      | –            |
| 2001 01–12 | 3 103,4 | 2 122,7          | 107,7      | 2 015,0      | 980,7              | 980,7      | –            |
| 2002 01–12 | 2,1     | 1,1              | –          | 1,1          | 1,1                | 1,1        | –            |
| 2003 01–12 | 11,1    | 4,0              | –          | 4,0          | 7,1                | 7,1        | –            |
| 2004 01    | 0,7     | 0,4              | –          | 0,4          | 0,4                | 0,4        | –            |
| 02         | 3,0     | 1,1              | –          | 1,1          | 1,9                | 1,9        | –            |
| 03         | 1,7     | 0,4              | –          | 0,4          | 1,3                | 1,3        | –            |
| 04         | 1,5     | 0,5              | –          | 0,5          | 1,0                | 1,0        | –            |
| 05         | 1,7     | 0,8              | –          | 0,8          | 0,8                | 0,8        | –            |
| 06         | 1,4     | 0,3              | –          | 0,3          | 1,0                | 1,0        | –            |
| 07         | 0,3     | 0,1              | –          | 0,1          | 0,1                | 0,1        | –            |
| 08         | 1,3     | 0,6              | –          | 0,6          | 0,7                | 0,7        | –            |
| 09         | 4,5     | 1,9              | –          | 1,9          | 2,6                | 2,6        | –            |
| 10         | 2,0     | 1,0              | –          | 1,0          | 1,0                | 1,0        | –            |
| 11         | 3,2     | 1,6              | –          | 1,6          | 1,6                | 1,6        | –            |
| 12         | 4,2     | 1,9              | –          | 1,9          | 2,2                | 2,2        | –            |
| 2004 01–12 | 25,5    | 10,8             | –          | 10,8         | 14,7               | 14,7       | –            |
| 2005 01    | 2,7     | 0,8              | –          | 0,8          | 1,8                | 1,8        | –            |
| 02         | 4,5     | 2,2              | –          | 2,2          | 2,2                | 2,2        | –            |
| 03         | 4,2     | 2,1              | –          | 2,1          | 2,1                | 2,1        | –            |
| 04         | 2,1     | 1,1              | –          | 1,1          | 1,1                | 1,1        | –            |
| 05         | 6,2     | 1,1              | –          | 1,1          | 5,1                | 5,1        | –            |

PASIRINKIMO (*OPTION*) SANDORIAIPasirinkimo (*option*) sandorių apyvarta pagal trukmę

Mln. Lt

|            | Iš viso | Iki 7 d. | 8 d.–1 mėn. | 1–3 mėn. | 3–6 mėn. | Ilgiau kaip 6 mėn. |
|------------|---------|----------|-------------|----------|----------|--------------------|
| 1999 01–12 | 1 777,4 | 1 675,3  | 96,1        | 6,0      | –        | –                  |
| 2000 01–12 | 1 785,3 | 166,1    | 421,1       | 992,6    | 205,5    | –                  |
| 2001 01–12 | 3 103,4 | 404,0    | 1 857,0     | 429,4    | 327,2    | 85,8               |
| 2002 01–12 | 2,1     | –        | –           | 2,1      | –        | –                  |
| 2003 01–12 | 11,1    | –        | 9,4         | 1,7      | –        | –                  |
| 2004 01    | 0,7     | –        | 0,7         | –        | –        | –                  |
| 02         | 3,0     | 0,6      | 2,5         | –        | –        | –                  |
| 03         | 1,7     | 0,6      | 1,0         | 0,1      | –        | –                  |
| 04         | 1,5     | –        | 1,5         | –        | –        | –                  |
| 05         | 1,7     | –        | 1,7         | –        | –        | –                  |
| 06         | 1,4     | –        | 1,4         | –        | –        | –                  |
| 07         | 0,3     | –        | 0,3         | –        | –        | –                  |
| 08         | 1,3     | –        | 1,3         | –        | –        | –                  |
| 09         | 4,5     | –        | 4,5         | –        | –        | –                  |
| 10         | 2,0     | –        | 2,0         | –        | –        | –                  |
| 11         | 3,2     | –        | 3,2         | –        | –        | –                  |
| 12         | 4,2     | –        | 4,2         | –        | –        | –                  |
| 2004 01–12 | 25,5    | 1,1      | 24,3        | 0,1      | –        | –                  |
| 2005 01    | 2,7     | –        | 2,7         | –        | –        | –                  |
| 02         | 4,5     | –        | 4,3         | 0,2      | –        | –                  |
| 03         | 4,2     | 0,1      | 4,1         | –        | –        | –                  |
| 04         | 2,1     | –        | 2,1         | –        | –        | –                  |
| 05         | 6,2     | –        | 6,2         | –        | –        | –                  |

Pasirinkimo (*option*) sandorių apyvarta pagal valiutas

Mln. Lt

|            | Iš viso | USD     | EUR | Kitos |
|------------|---------|---------|-----|-------|
| 1999 01–12 | 1 777,4 | 1 777,4 | –   | –     |
| 2000 01–12 | 1 785,3 | 1 783,2 | 2,0 | –     |
| 2001 01–12 | 3 103,4 | 3 100,9 | 2,4 | 0,0   |
| 2002 01–12 | 2,1     | 2,1     | –   | –     |
| 2003 01–12 | 11,1    | 11,1    | –   | –     |
| 2004 01    | 0,7     | 0,7     | –   | –     |
| 02         | 3,0     | 3,0     | –   | –     |
| 03         | 1,7     | 1,7     | –   | –     |
| 04         | 1,5     | 1,5     | –   | –     |
| 05         | 1,7     | 1,7     | –   | –     |
| 06         | 1,4     | 1,4     | –   | –     |
| 07         | 0,3     | 0,3     | –   | –     |
| 08         | 1,3     | 1,3     | –   | –     |
| 09         | 4,5     | 4,5     | –   | –     |
| 10         | 2,0     | 2,0     | –   | –     |
| 11         | 3,2     | 3,2     | –   | –     |
| 12         | 4,2     | 4,2     | –   | –     |
| 2004 01–12 | 25,5    | 25,5    | –   | –     |
| 2005 01    | 2,7     | 2,7     | –   | –     |
| 02         | 4,5     | 4,5     | –   | –     |
| 03         | 4,2     | 4,2     | –   | –     |
| 04         | 2,1     | 2,1     | –   | –     |
| 05         | 6,2     | 6,2     | –   | –     |

## APYVARTA

Tarpvaliutinių sandorių<sup>11</sup> bendroji apyvarta

Mln. Lt

|                       | Bendroji apyvarta |          |            |                                       |          |                           |                       |                         | Tarpban-<br>kiniai<br>sandoriai | Apyvarta  |
|-----------------------|-------------------|----------|------------|---------------------------------------|----------|---------------------------|-----------------------|-------------------------|---------------------------------|-----------|
|                       | iš viso           | grynieji | negrynieji |                                       |          | išvestiniai sandoriai     |                       |                         |                                 |           |
|                       |                   |          | iš viso    | neatidėliotini<br>(spot)<br>sandoriai | iš viso  | išankstiniai<br>(forward) | apsikeitimo<br>(swap) | pasirinkimo<br>(option) |                                 |           |
| <b>Per laikotarpį</b> |                   |          |            |                                       |          |                           |                       |                         |                                 |           |
| 1999 01–12            | 46 111,8          | 261,0    | 45 850,8   | 42 953,3                              | 2 897,5  | 239,1                     | 2 658,4               | –                       | 754,1                           | 45 357,7  |
| 2000 01–12            | 23 774,5          | 537,5    | 23 237,0   | 20 721,2                              | 2 515,8  | 512,2                     | 2 002,0               | 1,7                     | 906,2                           | 22 868,3  |
| 2001 01–12            | 44 828,1          | 985,8    | 43 842,3   | 31 427,9                              | 12 414,4 | 518,4                     | 11 893,5              | 2,5                     | 629,2                           | 44 198,9  |
| 2002 01–12            | 168 035,7         | 1 042,4  | 166 993,3  | 148 916,8                             | 18 076,5 | 539,4                     | 16 914,9              | 10,4                    | 572,5                           | 167 463,2 |
| 2003 01–12            | 253 754,0         | 665,2    | 253 088,9  | 236 653,9                             | 16 435,0 | 229,6                     | 14 732,4              | 117,1                   | 841,6                           | 252 912,4 |
| 2004 01               | 35 748,0          | 30,5     | 35 717,5   | 33 977,8                              | 1 739,7  | 24,4                      | 1 708,0               | –                       | 42,1                            | 35 705,8  |
| 02                    | 49 903,5          | 44,5     | 49 858,9   | 47 889,3                              | 1 969,7  | 60,7                      | 1 840,5               | 0,2                     | 35,4                            | 49 868,1  |
| 03                    | 45 927,1          | 49,6     | 45 877,5   | 42 817,2                              | 3 060,3  | 3,7                       | 2 907,4               | 0,1                     | 32,5                            | 45 894,6  |
| 04                    | 45 274,8          | 44,1     | 45 230,7   | 43 331,3                              | 1 899,4  | 26,3                      | 1 800,6               | 0,5                     | 40,6                            | 45 234,2  |
| 05                    | 30 022,6          | 43,2     | 29 979,3   | 28 433,1                              | 1 546,3  | 7,0                       | 1 521,5               | –                       | 24,2                            | 29 998,4  |
| 06                    | 32 667,9          | 65,4     | 32 602,6   | 28 899,6                              | 3 703,0  | 6,9                       | 3 679,7               | 0,3                     | 95,6                            | 32 572,4  |
| 07                    | 18 025,1          | 54,8     | 17 970,3   | 15 335,4                              | 2 634,9  | 6,1                       | 2 627,2               | –                       | 29,3                            | 17 995,9  |
| 08                    | 48 002,5          | 45,8     | 47 956,7   | 46 131,0                              | 1 825,7  | 16,7                      | 1 808,8               | 0,2                     | 38,4                            | 47 964,1  |
| 09                    | 46 899,9          | 58,0     | 46 841,9   | 44 341,2                              | 2 500,7  | 9,8                       | 2 479,0               | 0,7                     | 28,4                            | 46 871,4  |
| 10                    | 46 341,9          | 43,5     | 46 298,3   | 42 639,7                              | 3 658,6  | 32,7                      | 3 622,5               | –                       | 44,8                            | 46 297,1  |
| 11                    | 83 635,4          | 36,9     | 83 598,5   | 80 972,1                              | 2 626,3  | 273,0                     | 2 353,4               | –                       | 32,5                            | 83 602,8  |
| 12                    | 99 426,8          | 43,6     | 99 383,2   | 96 031,9                              | 3 351,4  | 20,9                      | 3 281,9               | 48,6                    | 27,3                            | 99 399,5  |
| 2004 01–12            | 581 875,4         | 559,9    | 581 315,6  | 550 799,6                             | 30 515,9 | 488,1                     | 29 630,5              | 50,7                    | 471,1                           | 581 404,3 |
| 2005 01               | 37 499,9          | 35,2     | 37 464,7   | 35 104,4                              | 2 360,3  | 102,2                     | 2 203,0               | 38,0                    | 18,7                            | 37 481,2  |
| 02                    | 36 956,3          | 42,0     | 36 914,3   | 34 169,4                              | 2 744,9  | 96,3                      | 2 634,7               | 7,5                     | 27,6                            | 36 928,7  |
| 03                    | 94 533,9          | 52,6     | 94 481,3   | 89 679,0                              | 4 802,3  | 46,9                      | 4 717,7               | 5,0                     | 64,1                            | 94 469,8  |
| 04                    | 64 950,2          | 58,0     | 64 892,2   | 58 303,8                              | 6 588,4  | 31,5                      | 6 539,6               | 17,3                    | 35,3                            | 64 914,9  |
| 05                    | 52 641,6          | 61,4     | 52 580,3   | 46 897,1                              | 5 683,2  | 42,2                      | 5 623,1               | 4,0                     | 101,6                           | 52 540,1  |

## Vidutinė bendroji apyvarta per darbo dieną

|            |         |     |         |         |       |      |       |     |     |         |
|------------|---------|-----|---------|---------|-------|------|-------|-----|-----|---------|
| 1999 01–12 | 180,8   | 1,0 | 179,8   | 168,4   | 11,4  | 0,9  | 10,4  | –   | 3,0 | 177,9   |
| 2000 01–12 | 94,0    | 2,1 | 91,8    | 81,9    | 9,9   | 2,0  | 7,9   | 0,0 | 3,6 | 90,4    |
| 2001 01–12 | 177,2   | 3,9 | 173,3   | 124,2   | 49,1  | 2,0  | 47,0  | 0,0 | 2,5 | 174,7   |
| 2002 01–12 | 669,5   | 4,2 | 665,3   | 593,3   | 72,0  | 2,1  | 67,4  | 0,0 | 2,3 | 667,2   |
| 2003 01–12 | 987,4   | 2,6 | 984,8   | 920,8   | 63,9  | 0,9  | 57,3  | 0,5 | 3,3 | 984,1   |
| 2004 01    | 1 787,4 | 1,5 | 1 785,9 | 1 698,9 | 87,0  | 1,2  | 85,4  | –   | 2,1 | 1 785,3 |
| 02         | 2 626,5 | 2,3 | 2 624,2 | 2 520,5 | 103,7 | 3,2  | 96,9  | 0,0 | 1,9 | 2 624,6 |
| 03         | 1 913,6 | 2,1 | 1 911,6 | 1 784,1 | 127,5 | 0,2  | 121,1 | 0,0 | 1,4 | 1 912,3 |
| 04         | 2 382,9 | 2,3 | 2 380,6 | 2 280,6 | 100,0 | 1,4  | 94,8  | 0,0 | 2,1 | 2 380,7 |
| 05         | 1 501,1 | 2,2 | 1 499,0 | 1 421,7 | 77,3  | 0,4  | 76,1  | –   | 1,2 | 1 499,9 |
| 06         | 1 361,2 | 2,7 | 1 358,4 | 1 204,1 | 154,3 | 0,3  | 153,3 | 0,0 | 4,0 | 1 357,2 |
| 07         | 948,7   | 2,9 | 945,8   | 807,1   | 138,7 | 0,3  | 138,3 | –   | 1,5 | 947,2   |
| 08         | 2 400,1 | 2,3 | 2 397,8 | 2 306,6 | 91,3  | 0,8  | 90,4  | 0,0 | 1,9 | 2 398,2 |
| 09         | 1 876,0 | 2,3 | 1 873,7 | 1 773,6 | 100,0 | 0,4  | 99,2  | 0,0 | 1,1 | 1 874,9 |
| 10         | 2 317,1 | 2,2 | 2 314,9 | 2 132,0 | 182,9 | 1,6  | 181,1 | –   | 2,2 | 2 314,9 |
| 11         | 4 401,9 | 1,9 | 4 399,9 | 4 261,7 | 138,2 | 14,4 | 123,9 | –   | 1,7 | 4 400,1 |
| 12         | 3 977,1 | 1,7 | 3 975,3 | 3 841,3 | 134,1 | 0,8  | 131,3 | 1,9 | 1,1 | 3 976,0 |
| 2004 01–12 | 2 290,8 | 2,2 | 2 288,6 | 2 168,5 | 120,1 | 1,9  | 116,7 | 0,2 | 1,9 | 2 289,0 |
| 2005 01    | 1 875,0 | 1,8 | 1 873,2 | 1 755,2 | 118,0 | 5,1  | 110,1 | 1,9 | 0,9 | 1 874,1 |
| 02         | 1 945,1 | 2,2 | 1 942,9 | 1 798,4 | 144,5 | 5,1  | 138,7 | 0,4 | 1,5 | 1 943,6 |
| 03         | 4 110,2 | 2,3 | 4 107,9 | 3 899,1 | 208,8 | 2,0  | 205,1 | 0,2 | 2,8 | 4 107,4 |
| 04         | 3 247,5 | 2,9 | 3 244,6 | 2 915,2 | 329,4 | 1,6  | 327,0 | 0,9 | 1,8 | 3 245,7 |
| 05         | 2 632,1 | 3,1 | 2 629,0 | 2 344,9 | 284,2 | 2,1  | 281,2 | 0,2 | 5,1 | 2 627,0 |

<sup>11</sup>Pastabas žiūrėti paaikškinimuose (25 p.).

## APYVARTA

## Tarpvaliutinių sandorių apyvarta

Mln. Lt

|                       | Iš viso   | Grynieji | Negrynieji |                                       |                                  |                           |                       |                         |
|-----------------------|-----------|----------|------------|---------------------------------------|----------------------------------|---------------------------|-----------------------|-------------------------|
|                       |           |          | iš viso    | neatidėliotini<br>(spot)<br>sandoriai | išvestiniai sandoriai<br>iš viso | išankstiniai<br>(forward) | apsikeitimo<br>(swap) | pasirinkimo<br>(option) |
| <b>Per laikotarpį</b> |           |          |            |                                       |                                  |                           |                       |                         |
| 1999 01–12            | 45 357,7  | 261,0    | 45 096,6   | 42 293,7                              | 2 802,9                          | 228,5                     | 2 574,5               | –                       |
| 2000 01–12            | 22 868,3  | 537,5    | 22 330,8   | 19 861,6                              | 2 469,2                          | 504,6                     | 1 963,0               | 1,7                     |
| 2001 01–12            | 44 198,9  | 985,8    | 43 213,1   | 30 983,9                              | 12 229,2                         | 493,3                     | 11 733,4              | 2,5                     |
| 2002 01–12            | 167 463,2 | 1 042,4  | 166 420,8  | 148 440,2                             | 17 980,6                         | 517,6                     | 16 840,7              | 10,4                    |
| 2003 01–12            | 252 912,4 | 665,2    | 252 247,2  | 236 119,4                             | 16 127,8                         | 223,9                     | 14 430,9              | 117,1                   |
| 2004 01               | 35 705,8  | 30,5     | 35 675,4   | 33 960,7                              | 1 714,6                          | 19,2                      | 1 688,1               | –                       |
| 02                    | 49 868,1  | 44,5     | 49 823,5   | 47 853,9                              | 1 969,7                          | 60,7                      | 1 840,5               | 0,2                     |
| 03                    | 45 894,6  | 49,6     | 45 845,0   | 42 784,7                              | 3 060,3                          | 3,7                       | 2 907,4               | 0,1                     |
| 04                    | 45 234,2  | 44,1     | 45 190,1   | 43 290,7                              | 1 899,4                          | 26,3                      | 1 800,6               | 0,5                     |
| 05                    | 29 998,4  | 43,2     | 29 955,1   | 28 410,6                              | 1 544,5                          | 7,0                       | 1 519,8               | –                       |
| 06                    | 32 572,4  | 65,4     | 32 507,0   | 28 855,6                              | 3 651,4                          | 6,9                       | 3 628,2               | 0,3                     |
| 07                    | 17 995,9  | 54,8     | 17 941,1   | 15 306,1                              | 2 634,9                          | 6,1                       | 2 627,2               | –                       |
| 08                    | 47 964,1  | 45,8     | 47 918,3   | 46 103,0                              | 1 815,3                          | 16,7                      | 1 798,5               | 0,2                     |
| 09                    | 46 871,4  | 58,0     | 46 813,5   | 44 313,3                              | 2 500,2                          | 9,8                       | 2 478,5               | 0,7                     |
| 10                    | 46 297,1  | 43,5     | 46 253,6   | 42 615,8                              | 3 637,7                          | 32,7                      | 3 601,6               | –                       |
| 11                    | 83 602,8  | 36,9     | 83 566,0   | 80 949,3                              | 2 616,7                          | 273,0                     | 2 343,7               | –                       |
| 12                    | 99 399,5  | 43,6     | 99 355,9   | 96 004,6                              | 3 351,4                          | 20,9                      | 3 281,9               | 48,6                    |
| 2004 01–12            | 581 404,3 | 559,9    | 580 844,5  | 550 448,3                             | 30 396,1                         | 482,9                     | 29 515,9              | 50,7                    |
| 2005 01               | 37 481,2  | 35,2     | 37 446,0   | 35 089,1                              | 2 356,9                          | 102,2                     | 2 199,5               | 38,0                    |
| 02                    | 36 928,7  | 42,0     | 36 886,7   | 34 141,7                              | 2 744,9                          | 96,3                      | 2 634,7               | 7,5                     |
| 03                    | 94 469,8  | 52,6     | 94 417,2   | 89 650,9                              | 4 766,3                          | 46,9                      | 4 681,7               | 5,0                     |
| 04                    | 64 914,9  | 58,0     | 64 856,9   | 58 272,0                              | 6 585,0                          | 31,5                      | 6 536,1               | 17,3                    |
| 05                    | 52 540,1  | 61,4     | 52 478,7   | 46 858,2                              | 5 620,6                          | 42,2                      | 5 560,5               | 4,0                     |

## Vidutinė apyvarta per darbo dieną

|            |         |     |         |         |       |      |       |     |
|------------|---------|-----|---------|---------|-------|------|-------|-----|
| 1999 01–12 | 177,9   | 1,0 | 176,8   | 165,9   | 11,0  | 0,9  | 10,1  | –   |
| 2000 01–12 | 90,4    | 2,1 | 88,3    | 78,5    | 9,8   | 2,0  | 7,8   | 0,0 |
| 2001 01–12 | 174,7   | 3,9 | 170,8   | 122,5   | 48,3  | 1,9  | 46,4  | 0,0 |
| 2002 01–12 | 667,2   | 4,2 | 663,0   | 591,4   | 71,6  | 2,1  | 67,1  | 0,0 |
| 2003 01–12 | 984,1   | 2,6 | 981,5   | 918,8   | 62,8  | 0,9  | 56,2  | 0,5 |
| 2004 01    | 1 785,3 | 1,5 | 1 783,8 | 1 698,0 | 85,7  | 1,0  | 84,4  | –   |
| 02         | 2 624,6 | 2,3 | 2 622,3 | 2 518,6 | 103,7 | 3,2  | 96,9  | 0,0 |
| 03         | 1 912,3 | 2,1 | 1 910,2 | 1 782,7 | 127,5 | 0,2  | 121,1 | 0,0 |
| 04         | 2 380,7 | 2,3 | 2 378,4 | 2 278,5 | 100,0 | 1,4  | 94,8  | 0,0 |
| 05         | 1 499,9 | 2,2 | 1 497,8 | 1 420,5 | 77,2  | 0,4  | 76,0  | –   |
| 06         | 1 357,2 | 2,7 | 1 354,5 | 1 202,3 | 152,1 | 0,3  | 151,2 | 0,0 |
| 07         | 947,2   | 2,9 | 944,3   | 805,6   | 138,7 | 0,3  | 138,3 | –   |
| 08         | 2 398,2 | 2,3 | 2 395,9 | 2 305,1 | 90,8  | 0,8  | 89,9  | 0,0 |
| 09         | 1 874,9 | 2,3 | 1 872,5 | 1 772,5 | 100,0 | 0,4  | 99,1  | 0,0 |
| 10         | 2 314,9 | 2,2 | 2 312,7 | 2 130,8 | 181,9 | 1,6  | 180,1 | –   |
| 11         | 4 400,1 | 1,9 | 4 398,2 | 4 260,5 | 137,7 | 14,4 | 123,4 | –   |
| 12         | 3 976,0 | 1,7 | 3 974,2 | 3 840,2 | 134,1 | 0,8  | 131,3 | 1,9 |
| 2004 01–12 | 2 289,0 | 2,2 | 2 286,8 | 2 167,1 | 119,7 | 1,9  | 116,2 | 0,2 |
| 2005 01    | 1 874,1 | 1,8 | 1 872,3 | 1 754,5 | 117,8 | 5,1  | 110,0 | 1,9 |
| 02         | 1 943,6 | 2,2 | 1 941,4 | 1 796,9 | 144,5 | 5,1  | 138,7 | 0,4 |
| 03         | 4 107,4 | 2,3 | 4 105,1 | 3 897,9 | 207,2 | 2,0  | 203,6 | 0,2 |
| 04         | 3 245,7 | 2,9 | 3 242,8 | 2 913,6 | 329,2 | 1,6  | 326,8 | 0,9 |
| 05         | 2 627,0 | 3,1 | 2 623,9 | 2 342,9 | 281,0 | 2,1  | 278,0 | 0,2 |

## APYVARTA

## Tarpvaliutinių sandorių apyvarta pagal dalyvius

Mln. Lt

|                       | Iš viso   | Grynieji | Negrynieji       |            |              |                    |            |              |
|-----------------------|-----------|----------|------------------|------------|--------------|--------------------|------------|--------------|
|                       |           |          | kredito įstaigos |            |              | nekredito įstaigos |            |              |
|                       |           |          | iš viso          | rezidentai | neresidentai | iš viso            | rezidentai | neresidentai |
| <b>Per laikotarpį</b> |           |          |                  |            |              |                    |            |              |
| 1999 01–12            | 45 357,7  | 261,0    | 42 526,5         | 754,1      | 41 772,3     | 2 570,2            | 1 198,9    | 1 371,3      |
| 2000 01–12            | 22 868,3  | 537,5    | 18 176,8         | 906,2      | 17 270,6     | 4 154,1            | 2 051,1    | 2 103,0      |
| 2001 01–12            | 44 198,9  | 985,8    | 37 037,7         | 629,2      | 36 408,6     | 6 175,4            | 2 362,1    | 3 813,2      |
| 2002 01–12            | 167 463,2 | 1 042,4  | 98 104,5         | 572,5      | 97 531,9     | 68 316,3           | 1 961,2    | 66 355,2     |
| 2003 01–12            | 252 912,4 | 665,2    | 141 256,9        | 841,6      | 140 415,3    | 110 990,3          | 1 698,0    | 109 292,3    |
| 2004 01               | 35 705,8  | 30,5     | 18 254,6         | 42,1       | 18 212,4     | 17 420,8           | 118,9      | 17 301,9     |
| 02                    | 49 868,1  | 44,5     | 23 954,5         | 35,4       | 23 919,0     | 25 869,1           | 158,8      | 25 710,2     |
| 03                    | 45 894,6  | 49,6     | 19 939,8         | 32,5       | 19 907,3     | 25 905,2           | 134,7      | 25 770,5     |
| 04                    | 45 234,2  | 44,1     | 20 704,5         | 40,6       | 20 663,8     | 24 485,6           | 133,6      | 24 352,1     |
| 05                    | 29 998,4  | 43,2     | 13 754,7         | 24,2       | 13 730,5     | 16 200,5           | 106,0      | 16 094,5     |
| 06                    | 32 572,4  | 65,4     | 18 387,1         | 95,6       | 18 291,5     | 14 119,9           | 137,1      | 13 982,8     |
| 07                    | 17 995,9  | 54,8     | 10 504,2         | 29,3       | 10 474,9     | 7 436,9            | 97,9       | 7 339,0      |
| 08                    | 47 964,1  | 45,8     | 18 358,1         | 38,4       | 18 319,7     | 29 560,2           | 101,7      | 29 458,5     |
| 09                    | 46 871,4  | 58,0     | 16 434,2         | 28,4       | 16 405,8     | 30 379,2           | 158,3      | 30 221,0     |
| 10                    | 46 297,1  | 43,5     | 18 191,7         | 44,8       | 18 147,0     | 28 061,9           | 128,2      | 27 933,7     |
| 11                    | 83 602,8  | 36,9     | 38 676,3         | 32,5       | 38 643,7     | 44 889,7           | 337,1      | 44 552,6     |
| 12                    | 99 399,5  | 43,6     | 43 717,3         | 27,3       | 43 690,0     | 55 638,7           | 329,2      | 55 309,5     |
| 2004 01–12            | 581 404,3 | 559,9    | 260 876,8        | 471,1      | 260 405,7    | 319 967,6          | 1 941,5    | 318 026,1    |
| 2005 01               | 37 481,2  | 35,2     | 13 500,8         | 18,7       | 13 482,0     | 23 945,2           | 204,2      | 23 741,0     |
| 02                    | 36 928,7  | 42,0     | 14 208,7         | 27,6       | 14 181,1     | 22 678,0           | 170,8      | 22 507,2     |
| 03                    | 94 469,8  | 52,6     | 44 036,5         | 64,1       | 43 972,4     | 50 380,7           | 196,8      | 50 183,9     |
| 04                    | 64 914,9  | 58,0     | 31 406,4         | 35,3       | 31 371,1     | 33 450,6           | 162,5      | 33 288,1     |
| 05                    | 52 540,1  | 61,4     | 25 406,2         | 101,6      | 25 304,6     | 27 072,5           | 153,7      | 26 918,8     |

## Vidutinė apyvarta per darbo dieną

|            |         |     |         |     |         |         |      |         |
|------------|---------|-----|---------|-----|---------|---------|------|---------|
| 1999 01–12 | 177,9   | 1,0 | 166,8   | 3,0 | 163,8   | 10,1    | 4,7  | 5,4     |
| 2000 01–12 | 90,4    | 2,1 | 71,8    | 3,6 | 68,3    | 16,4    | 8,1  | 8,3     |
| 2001 01–12 | 174,7   | 3,9 | 146,4   | 2,5 | 143,9   | 24,4    | 9,3  | 15,1    |
| 2002 01–12 | 667,2   | 4,2 | 390,9   | 2,3 | 388,6   | 272,2   | 7,8  | 264,4   |
| 2003 01–12 | 984,1   | 2,6 | 549,6   | 3,3 | 546,4   | 431,9   | 6,6  | 425,3   |
| 2004 01    | 1 785,3 | 1,5 | 912,7   | 2,1 | 910,6   | 871,0   | 5,9  | 865,1   |
| 02         | 2 624,6 | 2,3 | 1 260,8 | 1,9 | 1 258,9 | 1 361,5 | 8,4  | 1 353,2 |
| 03         | 1 912,3 | 2,1 | 830,8   | 1,4 | 829,5   | 1 079,4 | 5,6  | 1 073,8 |
| 04         | 2 380,7 | 2,3 | 1 089,7 | 2,1 | 1 087,6 | 1 288,7 | 7,0  | 1 281,7 |
| 05         | 1 499,9 | 2,2 | 687,7   | 1,2 | 686,5   | 810,0   | 5,3  | 804,7   |
| 06         | 1 357,2 | 2,7 | 766,1   | 4,0 | 762,1   | 588,3   | 5,7  | 582,6   |
| 07         | 947,2   | 2,9 | 552,9   | 1,5 | 551,3   | 391,4   | 5,2  | 386,3   |
| 08         | 2 398,2 | 2,3 | 917,9   | 1,9 | 916,0   | 1 478,0 | 5,1  | 1 472,9 |
| 09         | 1 874,9 | 2,3 | 657,4   | 1,1 | 656,2   | 1 215,2 | 6,3  | 1 208,8 |
| 10         | 2 314,9 | 2,2 | 909,6   | 2,2 | 907,3   | 1 403,1 | 6,4  | 1 396,7 |
| 11         | 4 400,1 | 1,9 | 2 035,6 | 1,7 | 2 033,9 | 2 362,6 | 17,7 | 2 344,9 |
| 12         | 3 976,0 | 1,7 | 1 748,7 | 1,1 | 1 747,6 | 2 225,5 | 13,2 | 2 212,4 |
| 2004 01–12 | 2 289,0 | 2,2 | 1 027,1 | 1,9 | 1 025,2 | 1 259,7 | 7,6  | 1 252,1 |
| 2005 01    | 1 874,1 | 1,8 | 675,0   | 0,9 | 674,1   | 1 197,3 | 10,2 | 1 187,0 |
| 02         | 1 943,6 | 2,2 | 747,8   | 1,5 | 746,4   | 1 193,6 | 9,0  | 1 184,6 |
| 03         | 4 107,4 | 2,3 | 1 914,6 | 2,8 | 1 911,8 | 2 190,5 | 8,6  | 2 181,9 |
| 04         | 3 245,7 | 2,9 | 1 570,3 | 1,8 | 1 568,6 | 1 672,5 | 8,1  | 1 664,4 |
| 05         | 2 627,0 | 3,1 | 1 270,3 | 5,1 | 1 265,2 | 1 353,6 | 7,7  | 1 345,9 |

## APYVARTA

## Tarpvaliutinių sandorių apyvarta pagal valiutų poras

Mln. Lt

|                       | Iš viso   | USD/<br>EUR | USD/<br>kitos EPS<br>valiutos | USD/<br>CHF | USD/<br>GBP | USD/<br>JPY | USD/<br>RUB | USD/<br>kitos<br>valiutos | EUR/<br>CHF | EUR/<br>GBP | EUR/<br>RUB | EUR/<br>kitos<br>valiutos* <sup>1</sup> | Kitos/<br>kitos<br>valiutos* <sup>2</sup> |
|-----------------------|-----------|-------------|-------------------------------|-------------|-------------|-------------|-------------|---------------------------|-------------|-------------|-------------|---|---|
| <b>Per laikotarpį</b> |           |             |                               |             |             |             |             |                           |             |             |             |   |   |
| 1999 01–12            | 45 357,7  | 32 230,2    | 1 293,7                       | 297,4       | 721,7       | 106,8       | 5 936,4     | 929,4                     | 12,8        | 22,5        | 84,9        | 488,1                                   | 3 233,8                                   |
| 2000 01–12            | 22 868,3  | 12 793,6    | 735,1                         | 162,8       | 1 002,5     | 54,3        | 5 355,4     | 1 320,0                   | 63,7        | 25,6        | 88,9        | 1 177,8                                 | 88,7                                      |
| 2001 01–12            | 44 198,9  | 27 627,0    | 1 215,4                       | 166,3       | 2 340,6     | 86,5        | 9 809,5     | 838,3                     | 80,0        | 26,0        | 301,2       | 1 633,7                                 | 74,5                                      |
| 2002 01–12            | 167 463,2 | 55 046,1    | 0,5                           | 370,6       | 11 866,7    | 3 094,0     | 91 315,2    | 566,6                     | 119,3       | 260,6       | 3 594,1     | 1 201,0                                 | 28,5                                      |
| 2003 01–12            | 252 912,4 | 47 102,6    | –                             | 118,8       | 9 034,6     | 2 443,4     | 184 504,8   | 312,2                     | 379,4       | 2 646,6     | 4 168,2     | 2 157,7                                 | 44,0                                      |
| 2004 01               | 35 705,8  | 8 167,4     | –                             | 77,1        | 523,4       | 5,2         | 26 423,0    | 16,3                      | 39,8        | 93,5        | 180,5       | 176,0                                   | 3,6                                       |
| 02                    | 49 868,1  | 10 936,9    | –                             | 54,6        | 173,0       | 3,0         | 38 131,4    | 16,0                      | 50,7        | 64,9        | 241,9       | 193,6                                   | 2,1                                       |
| 03                    | 45 894,6  | 19 353,9    | –                             | 224,3       | 1 019,9     | 42,3        | 24 558,2    | 24,3                      | 11,6        | 38,5        | 430,9       | 187,5                                   | 3,1                                       |
| 04                    | 45 234,2  | 13 451,9    | –                             | 294,2       | 1 225,3     | 2,5         | 29 830,3    | 19,0                      | 4,7         | 26,3        | 294,1       | 84,4                                    | 1,6                                       |
| 05                    | 29 998,4  | 10 718,3    | –                             | 685,3       | 873,6       | 13,1        | 17 246,9    | 19,5                      | 19,4        | 29,3        | 282,8       | 107,8                                   | 2,2                                       |
| 06                    | 32 572,4  | 13 943,2    | –                             | 388,9       | 288,1       | 38,3        | 17 041,4    | 19,5                      | 17,6        | 151,8       | 550,6       | 131,3                                   | 1,7                                       |
| 07                    | 17 995,9  | 6 939,3     | –                             | 34,6        | 29,8        | 2,7         | 10 307,7    | 15,1                      | 7,7         | 43,7        | 463,1       | 150,9                                   | 1,3                                       |
| 08                    | 47 964,1  | 15 727,2    | –                             | 129,8       | 73,4        | 22,3        | 30 040,5    | 44,9                      | 26,3        | 120,9       | 427,2       | 128,9                                   | 1 222,8                                   |
| 09                    | 46 871,4  | 17 586,4    | –                             | 15,4        | 661,3       | 238,9       | 25 807,8    | 67,2                      | 5,8         | 299,3       | 713,9       | 173,8                                   | 1 301,6                                   |
| 10                    | 46 297,1  | 21 606,6    | –                             | 9,2         | 44,4        | 2,1         | 18 029,7    | 33,3                      | 11,6        | 26,9        | 457,1       | 134,1                                   | 5 942,2                                   |
| 11                    | 83 602,8  | 44 549,2    | –                             | 22,6        | 24,8        | 2,4         | 32 466,1    | 138,9                     | 20,1        | 52,0        | 545,6       | 139,8                                   | 5 641,4                                   |
| 12                    | 99 399,5  | 43 428,1    | –                             | 279,9       | 271,8       | 10,9        | 49 246,1    | 231,2                     | 6,7         | 142,7       | 925,8       | 212,3                                   | 4 644,2                                   |
| 2004 01–12            | 581 404,3 | 226 408,4   | –                             | 2 215,8     | 5 208,8     | 383,7       | 319 128,9   | 645,1                     | 221,9       | 1 089,9     | 5 513,7     | 1 820,4                                 | 18 767,6                                  |
| 2005 01               | 37 481,2  | 16 126,4    | –                             | 20,6        | 53,2        | 10,4        | 20 442,5    | 115,0                     | 5,5         | 77,8        | 444,6       | 158,6                                   | 26,6                                      |
| 02                    | 36 928,7  | 16 220,4    | –                             | 469,7       | 424,8       | 12,4        | 17 886,5    | 390,5                     | 163,4       | 126,0       | 789,8       | 232,2                                   | 213,0                                     |
| 03                    | 94 469,8  | 23 814,8    | –                             | 48,5        | 271,4       | 39,3        | 68 379,3    | 542,1                     | 36,5        | 250,8       | 881,8       | 187,7                                   | 17,6                                      |
| 04                    | 64 914,9  | 19 501,8    | –                             | 79,7        | 206,7       | 75,0        | 43 038,0    | 820,7                     | 23,5        | 166,3       | 732,9       | 230,2                                   | 40,1                                      |
| 05                    | 52 540,1  | 20 792,0    | –                             | 80,8        | 177,2       | 66,4        | 28 315,2    | 1 700,7                   | 78,6        | 90,5        | 843,0       | 150,8                                   | 244,8                                     |

## Vidutinė apyvarta per darbo dieną

|            |         |         |     |      |      |      |         |      |     |      |      |      |       |
|------------|---------|---------|-----|------|------|------|---------|------|-----|------|------|------|-------|
| 1999 01–12 | 177,9   | 126,4   | 5,1 | 1,2  | 2,8  | 0,4  | 23,3    | 3,6  | 0,1 | 0,1  | 0,3  | 1,9  | 12,7  |
| 2000 01–12 | 90,4    | 50,6    | 2,9 | 0,6  | 4,0  | 0,2  | 21,2    | 5,2  | 0,3 | 0,1  | 0,4  | 4,7  | 0,4   |
| 2001 01–12 | 174,7   | 109,2   | 4,8 | 0,7  | 9,3  | 0,3  | 38,8    | 3,3  | 0,3 | 0,1  | 1,2  | 6,5  | 0,3   |
| 2002 01–12 | 667,2   | 219,3   | 0,0 | 1,5  | 47,3 | 12,3 | 363,8   | 2,3  | 0,5 | 1,0  | 14,3 | 4,8  | 0,1   |
| 2003 01–12 | 984,1   | 183,3   | –   | 0,5  | 35,2 | 9,5  | 717,9   | 1,2  | 1,5 | 10,3 | 16,2 | 8,4  | 0,2   |
| 2004 01    | 1 785,3 | 408,4   | –   | 3,9  | 26,2 | 0,3  | 1 321,1 | 0,8  | 2,0 | 4,7  | 9,0  | 8,8  | 0,2   |
| 02         | 2 624,6 | 575,6   | –   | 2,9  | 9,1  | 0,2  | 2 006,9 | 0,8  | 2,7 | 3,4  | 12,7 | 10,2 | 0,1   |
| 03         | 1 912,3 | 806,4   | –   | 9,3  | 42,5 | 1,8  | 1 023,3 | 1,0  | 0,5 | 1,6  | 18,0 | 7,8  | 0,1   |
| 04         | 2 380,7 | 708,0   | –   | 15,5 | 64,5 | 0,1  | 1 570,0 | 1,0  | 0,2 | 1,4  | 15,5 | 4,4  | 0,1   |
| 05         | 1 499,9 | 535,9   | –   | 34,3 | 43,7 | 0,7  | 862,3   | 1,0  | 1,0 | 1,5  | 14,1 | 5,4  | 0,1   |
| 06         | 1 357,2 | 581,0   | –   | 16,2 | 12,0 | 1,6  | 710,1   | 0,8  | 0,7 | 6,3  | 22,9 | 5,5  | 0,1   |
| 07         | 947,2   | 365,2   | –   | 1,8  | 1,6  | 0,1  | 542,5   | 0,8  | 0,4 | 2,3  | 24,4 | 7,9  | 0,1   |
| 08         | 2 398,2 | 786,4   | –   | 6,5  | 3,7  | 1,1  | 1 502,0 | 2,2  | 1,3 | 6,0  | 21,4 | 6,4  | 61,1  |
| 09         | 1 874,9 | 703,5   | –   | 0,6  | 26,5 | 9,6  | 1 032,3 | 2,7  | 0,2 | 12,0 | 28,6 | 7,0  | 52,1  |
| 10         | 2 314,9 | 1 080,3 | –   | 0,5  | 2,2  | 0,1  | 901,5   | 1,7  | 0,6 | 1,3  | 22,9 | 6,7  | 297,1 |
| 11         | 4 400,1 | 2 344,7 | –   | 1,2  | 1,3  | 0,1  | 1 708,7 | 7,3  | 1,1 | 2,7  | 28,7 | 7,4  | 296,9 |
| 12         | 3 976,0 | 1 737,1 | –   | 11,2 | 10,9 | 0,4  | 1 969,8 | 9,2  | 0,3 | 5,7  | 37,0 | 8,5  | 185,8 |
| 2004 01–12 | 2 289,0 | 891,4   | –   | 8,7  | 20,5 | 1,5  | 1 256,4 | 2,5  | 0,9 | 4,3  | 21,7 | 7,2  | 73,9  |
| 2005 01    | 1 874,1 | 806,3   | –   | 1,0  | 2,7  | 0,5  | 1 022,1 | 5,7  | 0,3 | 3,9  | 22,2 | 7,9  | 1,3   |
| 02         | 1 943,6 | 853,7   | –   | 24,7 | 22,4 | 0,7  | 941,4   | 20,6 | 8,6 | 6,6  | 41,6 | 12,2 | 11,2  |
| 03         | 4 107,4 | 1 035,4 | –   | 2,1  | 11,8 | 1,7  | 2 973,0 | 23,6 | 1,6 | 10,9 | 38,3 | 8,2  | 0,8   |
| 04         | 3 245,7 | 975,1   | –   | 4,0  | 10,3 | 3,8  | 2 151,9 | 41,0 | 1,2 | 8,3  | 36,6 | 11,5 | 2,0   |
| 05         | 2 627,0 | 1 039,6 | –   | 4,0  | 8,9  | 3,3  | 1 415,8 | 85,0 | 3,9 | 4,5  | 42,1 | 7,5  | 12,2  |

\*<sup>1</sup> išskyrus USD.\*<sup>2</sup> išskyrus USD ir EUR.



### PAAIŠKINIMAI

|   |  |
|---|--|
| <sup>1</sup> Valiutų rinka  | Valiutų pirkimo, pardavimo ir keitimo sandoriai grynaisiais ir negrynaisiais pinigais. Sandoriai negrynaisiais pinigais skirstomi į sandorius, sudarytus tarp rezidentų kredito įstaigų (bankų), sandorius su nerezidentų kredito įstaigomis ir sandorius su rezidentų ir nerezidentų nekredito įstaigomis. Sandoriai su Lietuvos banku neįtraukti. Suvestiniai duomenys apskaičiuojami iš bankų teikiamų savaitinių ataskaitų apie sudarytus per ataskaitinį laikotarpį sandorius. Mėnesių duomenys apskaičiuojami iš 4 arba 5 savaitių duomenų. Jeigu savaitės pradžia ir pabaiga priklauso skirtingiems mėnesiams, savaitė priskiriama tam mėnesiui, kurio daugiau darbo dienų. |
| <sup>2</sup> Bendroji apyvarta  | Valiutų pirkimo ir pardavimo arba keitimo sandorių apyvarta, kurioje parodytos abi sandorių tarp rezidentų kredito įstaigų (bankų) apyvartos pusės.  |
| <sup>3</sup> Tarpbankiniai sandoriai                                  | Valiutų pirkimo ir pardavimo arba keitimo sandoriai tarp rezidentų kredito įstaigų (bankų). Kadangi duomenis apie šiuos sandorius pateikia abu dalyviai, siekiant išvengti duomenų dubliavimo, parodoma viena apyvartos pusė.  |
| <sup>4</sup> Apyvarta   | Apskaičiuota iš bendrosios apyvartos atėmus duomenų dubliavimą, t.y. joje parodyta tik viena sandorių tarp rezidentų kredito įstaigų apyvartos pusė.   |
| <sup>5</sup> Neatidėliotini ( <i>spot</i> ) sandoriai                 | Valiutos pirkimas arba pardavimas, kai šalys įsipareigoja įvykdyti mokėjimus ne vėliau kaip per dvi darbo dienas.  |
| <sup>6</sup> Išankstinis ( <i>forward</i> ) sandoris                  | Šalių tarpusavio sandoris sutartą ateities datą pirkti arba parduoti valiutą sutartu kursu.  |
| <sup>7</sup> Apsikeitimo ( <i>swap</i> ) sandoris                     | Sandoris, leidžiantis šalims tam tikram laikotarpiui apsisukti valiutomis. Lentelėse pateikti sandorio antrosios operacijos ( <i>long leg</i> ) duomenys.  |
| <sup>8</sup> Pasirinkimo ( <i>option</i> ) sandoris                   | Sandoris, suteikiantis teisę, bet ne įsipareigojimą, pirkti arba parduoti valiutą.   |
| <sup>9</sup> Vidutinė bendroji apyvarta arba apyvarta per darbo dieną | Apskaičiuojama mėnesio duomenis padalijus iš jame buvusių darbo dienų skaičiaus. Kitaip nei mėnesių apyvartų, vidutinių apyvartų per darbo dieną duomenis galima lyginti.  |
| <sup>10</sup> Sandorių balansas                                       | Valiutų pirkimo ir pardavimo sandorių skirtumas.   |
| <sup>11</sup> Tarpvaliutiniai sandoriai                               | Užsienio valiutų keitimo sandoriai, įvertinti Lietuvos banko nustatytais ataskaitinės savaitės vidutiniais lito ir užsienio valiutų santykiais. Įvertinama viena sandorio valiuta (pirkimo).   |