

Pagrindiniai bankų veiklos

R O D I K L I A I

1

2 0 0 4

Sutartiniai ženklai

„-“ Reiškinių (rodiklio) atitinkamu laikotarpiu nebuvo.

„0,0“ Rodiklis mažesnis už 0,05.

„...“ Nėra duomenų, nors reiškinys (rodiklis) atitinkamu laikotarpiu buvo.

Santrumpos

LB Lietuvos bankas

Lt Litas

BVP Bendrasis vidaus produktas

SST Specialiųjų skolinimosi teisių lėšos

TVF Tarptautinis valiutos fondas

ES Europos Sąjunga

NVS Nepriklausomų Valstybių Sandrauga



Turinys

Lietuvos banko užsienio turtas	4
Oficialiosios tarptautinės atsargos	5
Oficialiųjų tarptautinių atsargų kaitos šaltiniai	8
Pinigų elementai ir pinigų kiekis	9
Pinigų kiekio ir vartotojų kainų kaita	11
Mokėjimai negrynaisiais pinigais	12
Kredito pervedimai	13
Banko kortelės	14
Bankomatai ir kortelių skaitytuvai	15
Kredito įstaigų skaičius	16
Pagrindiniai komercinių bankų veiklos rodikliai	17
Indėliai komerciniuose bankuose	20
Indėlių komerciniuose bankuose kaita	27
Fizinių asmenų indėlių kaita	28
Komercinių bankų paskolos	29
Komercinių bankų paskolų kaita	34
Bankų priimti rezidentų terminuotieji indėliai	35
Bankų priimti fizinių asmenų terminuotieji indėliai	38
Bankų suteiktos rezidentams paskolos	39
Bankų suteiktos fiziniams asmenims paskolos	42
Tarpbankinio skolinimo rinkos sandoriai	44
Vidutinės rezidentų indėlių metų palūkanų normos	45
Vidutinės fizinių asmenų terminuotųjų indėlių metų palūkanų normos	46
Vidutinės paskolų rezidentams metų palūkanų normos	47
Vidutinės paskolų fiziniams asmenims metų palūkanų normos	48
Vidutinės rezidentų terminuotųjų indėlių metų palūkanų normos	49
Vidutinės paskolų rezidentams metų palūkanų normos	50
Vidutinės tarpbankinio skolinimo rinkos sandorių metų palūkanų normos	51
Vyriausybės vertybinių popierių pirminė rinka	53
Valiutų rinkos apyvarta	55
Mokėjimų balansas	57
Užsienio prekyba	58
Pagrindiniai užsienio prekybos partneriai ketvirtąjį 2003 m. ketvirtį	59
Valstybės skola	60
Kai kurie šalies ekonominės raidos rodikliai	61

Lietuvos banko užsienio turtas

(laikotarpio pabaigoje)

	1999	2000	2001	2002	2003	2004 01
Iš viso užsienio turto:						
mln. Lt	4 976,1	5 375,5	6 629,0	7 932,5	9 448,3	9 325,5
daugiau, mažiau (-) ¹ , %	-14,9	8,0	23,3	19,7	19,1	-1,3
Aukšas²:						
mln. Lt	188,4	188,4	205,9	211,3	214,6	206,3
daugiau, mažiau (-), %	-7,4	-	9,3	2,7	1,5	-3,9
užsienio turto dalis, %	3,8	3,5	3,1	2,7	2,3	2,2
Konvertuojamosios valiutos:						
mln. Lt	4 762,4	5 174,0	6 341,8	7 537,4	9 225,7	9 110,5
daugiau, mažiau (-), %	-14,5	8,6	22,6	18,9	22,4	-1,2
užsienio turto dalis, %	95,8	96,4	95,8	95,1	97,7	97,8
Specialiųjų skolinimosi teisių lėšos:						
mln. Lt	17,5	5,3	73,6	175,9	0,2	0,9
daugiau, mažiau (-), %	-72,9	-69,9	13,9 k.	2,4 k.	-99,9	5,1 k.
užsienio turto dalis, %	0,4	0,1	1,1	2,2	0,0	0,0
Nekonvertuojamosios valiutos:						
mln. Lt	0,0	-	-	-	-	-
daugiau, mažiau (-), %	-90,0	-	-	-	-	-
užsienio turto dalis, %	0,0	-	-	-	-	-
Akcijos tarptautinėse organizacijose:						
mln. Lt	7,8	7,8	7,8	7,8	7,8	7,8
daugiau, mažiau (-), %	-	-	-	-0,0	-	-
užsienio turto dalis, %	0,0	0,0	0,0	0,0	0,0	0,0

¹ Čia ir kitose lentelėse daugiau, mažiau (-) palyginti su ankstesniu laikotarpiu.

² Nuo 2001 m. gruodžio mėn. aukšas įkainojamas vieną kartą per mėnesį remiantis aukso kaina, užfiksuota Londono lydinųjų biržoje paskutinę darbo dieną.



Oficialiosios tarptautinės atsargos

(laikotarpio pabaigoje)

	1999	2000	2001	2002	2003	2004 01
Visos oficialiosios tarptautinės atsargos:						
mln. Lt	4 968,4	5 434,6	6 676,6	7 989,8	9 528,3	9 366,6
daugiau, mažiau (-), %	-14,9	9,4	22,9	19,7	19,3	-1,7
Piniginis auksas:						
mln. Lt	188,4	188,4	205,9	211,3	214,6	206,3
daugiau, mažiau (-), %	-7,4	-	9,3	2,7	1,5	-3,9
oficialiųjų atsargų dalis, %	3,8	3,5	3,1	2,6	2,3	2,2
Specialiosios skolinimosi teisės:						
mln. Lt	17,5	5,3	73,6	175,9	0,2	0,9
daugiau, mažiau (-), %	-72,9	-69,9	13,9 k.	2,4 k.	-99,9	5,1 k.
oficialiųjų atsargų dalis, %	0,3	0,1	1,1	2,2	0,0	0,0
Atsargų pozicija TVF:						
mln. Lt	0,1	0,1	0,1	0,1	0,1	0,1
daugiau, mažiau (-), %	-2,2	-5,0	-3,8	-10,8	-8,6	0,8
oficialiųjų atsargų dalis, %	0,0	0,0	0,0	0,0	0,0	0,0

Oficialiosios tarptautinės atsargos

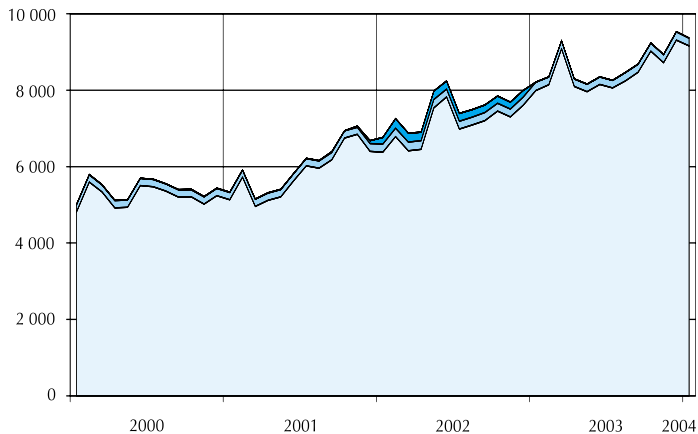
(tęsinys)



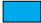

	1999	2000	2001	2002	2003	2004
						01
Konvertuojamosios valiutos:						
mln. Lt	4 762,4	5 240,8	6 397,1	7 602,5	9 313,5	9 159,4
daugiau, mažiau (-), %	-14,5	10,0	22,1	18,8	22,5	-1,7
oficialiųjų atsargų dalis, %	95,9	96,4	95,8	95,2	97,7	97,8
Grynieji pinigai ir indėliai:						
mln. Lt	1 646,5	1 715,4	786,9	2 479,5	1 953,5	1 070,4
daugiau, mažiau (-), %	23,4	4,2	-54,1	3,2 k.	-21,2	-45,2
konvertuojamųjų valiutų dalis, %	34,6	32,7	12,3	32,6	21,0	11,7
Vertybiniai popieriai:						
mln. Lt	3 115,9	3 525,5	5 610,2	5 123,0	7 360,0	8 088,9
daugiau, mažiau (-), %	-26,5	13,1	59,1	-8,7	43,7	9,9
konvertuojamųjų valiutų dalis, %	65,4	67,3	87,7	67,4	79,0	88,3



Oficialiosios tarptautinės atsargos

Mln. Lt



-  Konvertuojamosios valiutos
-  Piniginis auksas
-  SST
-  Pozicija Tarptautiniame valiutos fonde

Oficialiųjų tarptautinių atsargų kaitos šaltiniai

(per laikotarpį; daugiau, mažiau (-); mln. Lt)

	1999	2000	2001	2002	2003	2004
						01
Visos oficialiosios tarptautinės atsargos	-966,1	220,4	-379,2	299,6	597,5	-161,7
LB operacijos su komerciniais bankais:						
iš viso	-326,8	209,6	41,7	410,0	287,6	-205,4
privalomosios atsargos užsienio valiutomis	28,0	19,2	3,9	-19,4	-9,4	41,2
grynasis užsienio valiutų pirkimas	-354,9	190,4	37,8	429,4	296,9	-246,5
LB operacijos su centrine valdžia:						
iš viso	-168,2	-8,7	172,9	-5,2	403,0	13,6
indėliai užsienio valiutomis	-860,3	-105,5	-99,6	-193,2	27,4	232,3
grynasis užsienio valiutų pirkimas	692,1	96,8	272,4	188,0	375,6	-218,7
LB operacijos su nerezidentais:						
iš viso	-468,6	-41,6	-589,4	-20,5	-108,3	-0,1
atpirkimo sandoriai	-469,0	-41,7	-579,0	-6,9	-108,3	-0,1
TVF paskolos LB	0,3	0,2	-10,4	-13,6	-	-
Kiti šaltiniai	-2,4	61,1	-4,4	-84,7	15,2	30,2



Pinigų elementai ir pinigų kiekis

(laikotarpio pabaigoje)

	1999	2000	2001	2002	2003	2004 01
Pinigų bazė:						
mIn. Lt	3 852,0	3 940,8	4 263,0	5 148,2	6 521,5	6 140,0
daugiau, mažiau (-), %	-9,3	2,3	8,2	20,8	26,7	-5,8
Pinigai P1:						
mIn. Lt	5 274,9	5 672,6	6 744,3	8 329,2	10 535,2	10 254,5
daugiau, mažiau (-), %	-5,3	7,5	18,9	23,5	26,5	-2,7
Pinigai apyvartoje:						
mIn. Lt	2 738,7	2 658,3	2 919,9	3 756,4	4 632,1	4 567,3
daugiau, mažiau (-), %	-2,2	-2,9	9,8	28,6	23,3	-1,4
pinigų kiekio dalis, %	30,5	25,4	23,0	25,3	26,4	26,4
Indėliai iki pareikalavimo¹:						
mIn. Lt	2 536,1	3 014,2	3 824,5	4 572,8	5 903,2	5 687,2
daugiau, mažiau (-), %	-8,5	18,9	26,9	19,6	29,1	-3,7
pinigų kiekio dalis, %	28,3	28,8	30,1	30,8	33,7	32,9
Kvazipinigai:						
mIn. Lt	3 697,0	4 782,9	5 946,3	6 505,4	7 001,6	7 031,3
daugiau, mažiau (-), %	34,1	29,4	24,3	9,4	7,6	0,4
Indėliai užsienio valiutomis¹:						
mIn. Lt	2 724,6	3 554,5	4 181,4	3 613,7	3 426,9	3 424,5
daugiau, mažiau (-), %	35,8	30,5	17,6	-13,6	-5,2	-0,1
pinigų kiekio dalis, %	30,4	34,0	33,0	24,4	19,5	19,8

¹ Rezidentų indėliai.

Pinigų elementai ir pinigų kiekis

(tęsinys)

	1999	2000	2001	2002	2003	2004
						01
Terminuotieji ir taupomieji indėliai¹:						
mln. Lt	972,4	1 228,4	1 764,9	2 891,7	3 574,7	3 606,8
daugiau, mažiau (-), %	29,7	26,3	43,7	63,8	23,6	0,9
pinigų kiekio dalis, %	10,8	11,8	13,9	19,5	20,4	20,9
Pinigų kiekis P2:						
mln. Lt	8 971,9	10 455,4	12 690,6	14 834,6	17 536,8	17 285,8
daugiau, mažiau (-), %	7,7	16,5	21,4	16,9	18,2	-1,4
Pinigų daugiklis²:						
P1	1,4	1,4	1,6	1,6	1,6	1,7
P2	2,3	2,7	3,0	2,9	2,7	2,8

¹ Rezidentų indėliai.

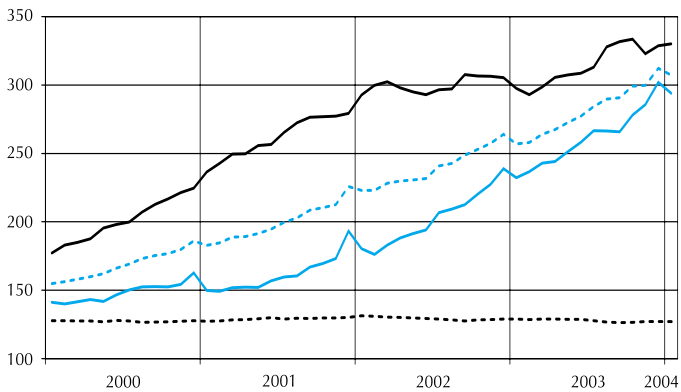
² Pinigų kiekio ir pinigų bazės santykis.



Pinigų kiekio ir vartotojų kainų kaita

(1995 m. gruodžio mėn. = 100)

Procentai



- Pinigai P1
- Kvazipinigai
- Pinigai P2
- Vartotojų kainos

Mokėjimai negrynaisiais pinigais

	2001	2002	2003
Operacijos:			
iš viso, tūkst.	39 429	54 469	67 411
daugiau, mažiau (-), %	...	38,1	23,8
Lietuvoje:			
tūkst.	37 470	53 082	65 842
daugiau, mažiau (-), %	...	41,7	24,0
visų operacijų dalis, %	95,0	97,5	97,7
tarptautinės:			
tūkst.	1 959	1 387	1 569
daugiau, mažiau (-), %	...	-29,2	13,1
visų operacijų dalis, %	5,0	2,5	2,3
Operacijų vertė:			
iš viso, mln. Lt	335 373,8	450 825,3	501 198,5
daugiau, mažiau (-), %	...	34,4	11,2
Lietuvoje:			
mln. Lt	211 926,3	267 271,7	313 420,0
daugiau, mažiau (-), %	...	26,1	17,3
visų operacijų vertės dalis, %	63,2	59,3	62,5
tarptautinių:			
mln. Lt	123 447,6	183 553,6	187 778,5
daugiau, mažiau (-), %	...	48,7	2,3
visų operacijų vertės dalis, %	36,8	40,7	37,5

Kredito pervedimai



	2001	2002	2003
Operacijos:			
iš viso, tūkst.	29 816	35 159	39 053
daugiau, mažiau (-), %	...	17,9	11,1
visų mokėjimo operacijų dalis, %	75,6	64,5	57,9
Lietuvoje:			
tūkst.	28 274	34 303	38 156
daugiau, mažiau (-), %	...	21,3	11,2
visų kredito pervedimų operacijų dalis, %	94,8	97,6	97,7
tarptautinės:			
tūkst.	1 542	856	897
daugiau, mažiau (-), %	...	-44,5	4,8
visų kredito pervedimų operacijų dalis, %	5,2	2,4	2,3
Operacijų vertė:			
iš viso, mln. Lt	332 911,4	447 697,2	497 825,4
daugiau, mažiau (-), %	...	34,5	11,2
visų operacijų vertės dalis, %	99,3	99,3	99,3
Lietuvoje:			
mln. Lt	209 579,4	264 297,0	310 243,2
daugiau, mažiau (-), %	...	26,1	17,4
visų kredito pervedimų operacijų vertės dalis, %	63,0	59,0	62,3
tarptautinių:			
mln. Lt	123 332,0	183 400,3	187 582,2
daugiau, mažiau (-), %	...	48,7	2,3
visų kredito pervedimų operacijų vertės dalis, %	37,0	41,0	37,7

Banko kortelės

(laikotarpio pabaigoje)

	2001	2002	2003
Debeto, kredito kortelės:			
iš viso, tūkst.	683,7	1 464,0	2 148,5
daugiau, mažiau (-), %	...	2,1 k.	46,8
vietinės:			
tūkst.	4,5	6,9	7,7
daugiau, mažiau (-), %	...	52,4	10,9
visų debeto, kredito kortelių dalis, %	0,7	0,5	0,4
tarptautinės:			
tūkst.	679,2	1 457,1	2 140,8
daugiau, mažiau (-), %	...	2,1 k.	46,9
visų debeto, kredito kortelių dalis, %	99,3	99,5	99,6
Iš anksto apmokėtos banko kortelės:			
tūkst.	128,9	136,0	154,9
daugiau, mažiau (-), %	...	5,5	13,9



Bankomatai ir kortelių skaitytuvai

	2001	2002	2003
Bankomatai			
Įrenginių skaičius¹:			
iš viso	689	889	994
daugiau, mažiau (-), %	...	29,0	11,8
Operacijos:			
tūkst.	11 109	22 437	34 699
daugiau, mažiau (-), %	...	2,0 k.	54,7
Operacijų vertė:			
mln. Lt	2 737,1	5 391,6	8 407,9
daugiau, mažiau (-), %	...	97,0	55,9
Debeto, kredito kortelių skaitytuvai			
Įrenginių skaičius¹:			
iš viso	9 258	10 340	11 037
daugiau, mažiau (-), %	...	11,7	6,7
Operacijos:			
tūkst.	9 832	16 388	24 257
daugiau, mažiau (-), %	...	66,7	48,0
Operacijų vertė:			
mln. Lt	1 444,6	1 748,4	1 493,0
daugiau, mažiau (-), %	...	21,0	-14,6
Iš anksto apmokėtų kortelių skaitytuvai			
Įrenginių skaičius¹:			
iš viso	1 643	1 824	1 965
daugiau, mažiau (-), %	...	11,0	7,7
Operacijos:			
tūkst.	1 301	1 541	1 271
daugiau, mažiau (-), %	...	18,4	-17,5
Operacijų vertė:			
mln. Lt	75,5	146,6	207,0
daugiau, mažiau (-), %	...	94,4	41,2

¹ Laikotarpio pabaigoje.

Kredito įstaigų skaičius

(laikotarpio pabaigoje)

	1999	2000	2001	2002	2003	2004
						01
Iš viso bankų	12	11	9	10	10	10
Lietuvos komerciniai bankai	9	9	9	10	10	10
Kiti Lietuvos bankai	2	1	–	–	–	–
Dukterinis užsienio bankas	1	1	–	–	–	–
Užsienio bankų skyriai (filialai)	3	3	4	4	3	3
Užsienio bankų atstovybės	4	5	2	2	3	3
Kredito unijos	33	38	40	54	58	58



Pagrindiniai komercinių bankų¹ veiklos rodikliai

(laikotarpio pabaigoje)

	1999	2000	2001	2002	2003	2004 01
Iš viso turto:						
mln. Lt	11 242,2	13 095,3	15 349,0	17 221,2	22 010,2	22 200,6
daugiau, mažiau (-), %	6,5	16,5	17,2	12,2	27,8	0,9
Pinigai:						
mln. Lt	380,8	378,1	586,6	657,4	679,5	552,8
daugiau, mažiau (-), %	8,7	-0,7	55,2	12,1	3,4	-18,6
Lėšos centriniuose bankuose:						
mln. Lt	1 109,3	1 036,6	1 000,2	930,3	1 389,3	1 143,7
daugiau, mažiau (-), %	-8,5	-6,6	-3,5	-7,0	49,3	-17,7
Iždo vekseliai:						
mln. Lt	493,8	562,0	360,0	478,4	411,6	420,6
daugiau, mažiau (-), %	-51,5	13,8	-36,0	32,9	-14,0	2,2
Lėšos bankuose ir kitose kredito bei finansų institucijose:						
mln. Lt	1 542,4	2 213,5	2 796,2	2 300,7	3 265,3	3 474,1
daugiau, mažiau (-), %	16,6	43,5	26,3	-17,7	41,9	6,4
Paskolos²:						
mln. Lt	5 569,2	5 519,1	6 502,8	7 933,2	12 088,8	12 452,8
daugiau, mažiau (-), %	17,6	-0,9	17,8	22,0	52,4	3,0

¹ Čia ir kitose lentelėse komerciniai bankai – komerciniai bankai ir užsienio bankų skyriai.

² Be paskolų bankams ir finansų institucijoms.

Pagrindiniai komercinių bankų veiklos rodikliai

(tęsinys)

	1999	2000	2001	2002	2003	2004 01
Skolos vertybiniai popieriai:						
mln. Lt	287,8	1 303,5	2 146,4	2 898,8	2 822,9	2 798,4
daugiau, mažiau (-), %	16,4	4,5 k.	64,7	35,1	-2,6	-0,9
Nuosavybės vertybiniai popieriai:						
mln. Lt	233,3	205,8	201,0	212,4	264,9	281,5
daugiau, mažiau (-), %	39,0	-11,8	-2,3	5,7	24,7	6,3
Nematerialusis ir materialusis turtas:						
mln. Lt	1 271,1	1 363,3	1 304,7	1 468,6	1 304,0	1 354,7
daugiau, mažiau (-), %	23,5	7,3	-4,3	12,6	-11,2	3,9
Specialieji atidėjimai:						
mln. Lt	336,8	289,6	247,9	168,6	121,7	124,4
daugiau, mažiau (-), %	-6,3	-14,0	-14,4	-32,0	-27,8	2,2
Iš jų atidėjimai paskoloms:						
mln. Lt	249,1	205,9	165,6	86,1	67,5	69,8
daugiau, mažiau (-), %	-11,2	-17,3	-19,6	-48,0	-21,6	3,4
Iš viso įsipareigojimų ir akcininkų nuosavybės:						
mln. Lt	11 242,2	13 095,3	15 349,0	17 221,2	22 010,2	22 200,6
daugiau, mažiau (-), %	6,5	16,5	17,2	12,2	27,8	0,9



Pagrindiniai komercinių bankų veiklos rodikliai

(pabaiga)

	1999	2000	2001	2002	2003	2004 01
Įsiskolinimas centriniam bankams:						
mIn. Lt	30,2	23,8	15,4	15,8	9,9	9,9
daugiau, mažiau (-), %	-42,4	-21,2	-35,2	2,9	-37,3	-0,0
Įsiskolinimas bankams ir kitoms kredito bei finansų institucijoms:						
mIn. Lt	1 809,6	1 394,0	2 104,2	2 534,8	4 970,0	5 372,4
daugiau, mažiau (-), %	18,4	-23,0	50,9	20,5	96,1	8,1
Indėliai ir akredityvai¹:						
mIn. Lt	6 940,1	8 596,1	10 415,7	11 677,4	13 573,9	13 340,5
daugiau, mažiau (-), %	10,0	23,9	21,2	12,1	16,2	-1,7
Specialieji ir skolinimosi fondai:						
mIn. Lt	659,3	369,0	95,5	187,7	333,4	271,2
daugiau, mažiau (-), %	-25,7	-44,0	-74,1	96,7	77,6	-18,7
Akcininkų nuosavybė:						
mIn. Lt	1 314,2	1 308,9	1 439,8	1 730,5	2 089,0	2 109,6
daugiau, mažiau (-), %	2,5	-0,4	10,0	20,2	20,7	1,0
Įregistruotas akcinis kapitalas:						
mIn. Lt	782,4	815,8	978,0	1 109,7	1 232,0	1 232,0
daugiau, mažiau (-), %	-13,8	4,3	19,9	13,5	11,0	-

¹ Be bankų ir finansų institucijų indėlių.

Indėliai komerciniuose bankuose

(laikotarpio pabaigoje)

	1999	2000	2001	2002	2003	2004
						01
Iš viso indėlių¹, mln. Lt	7 450,1	9 175,7	11 658,9	13 484,1	16 985,4	16 891,3
Rezidentų indėliai:						
mln. Lt	6 789,9	8 422,0	10 188,9	11 418,6	13 309,0	13 144,3
daugiau, mažiau (-), %	11,7	24,0	21,0	12,1	16,6	-1,2
visų indėlių dalis, %	91,1	91,8	87,4	84,7	78,4	77,8
Nerezidentų indėliai:						
mln. Lt	660,3	753,8	1 470,0	2 065,5	3 676,4	3 747,0
daugiau, mažiau (-), %	11,6	14,2	95,0	40,5	78,0	1,9
visų indėlių dalis, %	8,9	8,2	12,6	15,3	21,6	22,2
Fizinių asmenų indėliai:						
mln. Lt	3 986,2	5 043,3	6 357,1	6 877,6	7 887,4	7 809,0
daugiau, mažiau (-), %	32,8	26,5	26,1	8,2	14,7	-1,0
visų indėlių dalis, %	53,5	55,0	54,5	51,0	46,4	46,2

¹ Įskaitant bankų ir finansų institucijų indėlius.



Indėliai komerciniuose bankuose

(tęsinys)

	1999	2000	2001	2002	2003	2004 01
Indėliai iki pareikalavimo:						
mIn. Lt	3 827,0	4 485,3	5 425,6	6 367,6	8 092,9	8 102,3
daugiau, mažiau (-), %	-7,9	17,2	21,0	17,4	27,1	0,1
visų indėlių dalis, %	51,4	48,9	46,5	47,2	47,6	48,0
rezidentų indėliai:						
mIn. Lt	3 587,7	4 183,9	5 113,0	5 935,4	7 370,5	7 185,5
daugiau, mažiau (-), %	-7,4	16,6	22,2	16,1	24,2	-2,5
indėlių iki pareikalavimo dalis, %	93,7	93,3	94,2	93,2	91,1	88,7
neresidentų indėliai:						
mIn. Lt	239,4	301,4	312,5	432,2	722,4	916,8
daugiau, mažiau (-), %	-14,6	25,9	3,7	38,3	67,2	26,9
indėlių iki pareikalavimo dalis, %	6,3	6,7	5,8	6,8	8,9	11,3
fizinių asmenų indėliai:						
mIn. Lt	1 389,6	1 606,1	2 106,9	2 693,0	3 446,0	3 270,1
daugiau, mažiau (-), %	13,2	15,6	31,2	27,8	28,0	-5,1
indėlių iki pareikalavimo dalis, %	36,3	35,8	38,8	42,3	42,6	40,4

Indėliai komerciniuose bankuose

(tęsinys)

	1999	2000	2001	2002	2003	2004
						01
Terminuotieji indėliai:						
mln. Lt	3 623,1	4 690,4	6 233,4	7 116,6	8 892,5	8 789,0
daugiau, mažiau (-), %	44,0	29,5	32,9	14,2	25,0	-1,2
visų indėlių dalis, %	48,6	51,1	53,5	52,8	52,4	52,0
rezidentų indėliai:						
mln. Lt	3 202,2	4 238,1	5 075,9	5 483,2	5 938,5	5 958,8
daugiau, mažiau (-), %	45,2	32,3	19,8	8,0	8,3	0,3
terminuotųjų indėlių dalis, %	88,4	90,4	81,4	77,0	66,8	67,8
nerezidentų indėliai:						
mln. Lt	420,9	452,4	1 157,5	1 633,3	2 954,0	2 830,2
daugiau, mažiau (-), %	35,3	7,5	2,6 k.	41,1	80,9	-4,2
terminuotųjų indėlių dalis, %	11,6	9,6	18,6	23,0	33,2	32,2
fizinių asmenų indėliai:						
mln. Lt	2 596,6	3 437,1	4 250,2	4 184,7	4 441,4	4 538,8
daugiau, mažiau (-), %	46,3	32,4	23,7	-1,5	6,1	2,2
terminuotųjų indėlių dalis, %	71,7	73,3	68,2	58,8	49,9	51,6



Indėliai komerciniuose bankuose

(tęsinys)

	1999	2000	2001	2002	2003	2004 01
Visi indėliai nacionaline valiuta:						
mIn. Lt	3 810,8	4 633,8	5 936,6	7 798,6	9 883,5	9 714,8
daugiau, mažiau (-), %	-1,7	21,6	28,1	31,4	26,7	-1,7
visų indėlių dalis, %	51,2	50,5	50,9	57,8	58,2	57,5
rezidentų indėliai:						
mIn. Lt	3 784,9	4 595,1	5 896,5	7 741,1	9 818,8	9 648,7
daugiau, mažiau (-), %	-1,5	21,4	28,3	31,3	26,8	-1,7
indėlių nacionaline valiuta dalis, %	99,3	99,2	99,3	99,3	99,3	99,3
neresidentų indėliai:						
mIn. Lt	25,9	38,8	40,1	57,5	64,8	66,0
daugiau, mažiau (-), %	-23,3	49,7	3,4	43,5	12,7	2,0
indėlių nacionaline valiuta dalis, %	0,7	0,8	0,7	0,7	0,7	0,7
fizinių asmenų indėliai:						
mIn. Lt	1 896,8	2 192,0	2 966,2	4 218,6	5 632,1	5 577,3
daugiau, mažiau (-), %	21,2	15,6	35,3	42,2	33,5	-1,0
indėlių nacionaline valiuta dalis, %	49,8	47,3	50,0	54,1	57,0	57,4

Indėliai komerciniuose bankuose

(tęsinys)

	1999	2000	2001	2002	2003	2004 01
Visi indėliai užsienio valiutomis:						
mln. Lt	3 639,4	4 541,9	5 722,3	5 685,5	7 101,8	7 176,5
daugiau, mažiau (-), %	30,3	24,8	26,0	-0,6	24,9	1,1
visų indėlių dalis, %	48,8	49,5	49,1	42,2	41,8	42,5
rezidentų indėliai:						
mln. Lt	3 005,0	3 826,9	4 292,4	3 677,5	3 490,2	3 495,6
daugiau, mažiau (-), %	34,5	27,4	12,2	-14,3	-5,1	0,2
indėlių užsienio valiutomis dalis, %	82,6	84,3	75,0	64,7	49,1	48,7
nerezidentų indėliai:						
mln. Lt	634,4	715,0	1 429,9	2 008,0	3 611,6	3 681,0
daugiau, mažiau (-), %	13,8	12,7	100,0	40,4	79,9	1,9
indėlių užsienio valiutomis dalis, %	17,4	15,7	25,0	35,3	50,9	51,3
fizinių asmenų indėliai:						
mln. Lt	2 089,4	2 851,3	3 390,9	2 659,1	2 255,3	2 231,7
daugiau, mažiau (-), %	45,3	36,5	18,9	-21,6	-15,2	-1,0
indėlių užsienio valiutomis dalis, %	57,4	62,8	59,3	46,8	31,8	31,1



Indėliai komerciniuose bankuose

(tęsinys)

	1999	2000	2001	2002	2003	2004 01
Rezidentų indėliai iki pareikalavimo:						
iš viso, mln. Lt	3 587,7	4 183,9	5 113,0	5 935,4	7 370,5	7 185,5
daugiau, mažiau (-), %	-7,4	16,6	22,2	16,1	24,2	-2,5
indėlių iki pareikalavimo dalis, %	93,7	93,3	94,2	93,2	91,1	88,7
valstybės ne finansų įmonių indėliai:						
mln. Lt	147,9	144,3	259,6	273,3	293,5	285,8
daugiau, mažiau (-), %	-14,2	-2,5	79,9	5,3	7,4	-2,6
rezidentų indėlių iki pareikalavimo dalis, %	4,1	3,4	5,1	4,6	4,0	4,0
privatų verslo įmonių indėliai:						
mln. Lt	1 462,8	1 782,9	2 236,4	2 487,8	3 032,8	2 866,7
daugiau, mažiau (-), %	-16,6	21,9	25,4	11,2	21,9	-5,5
rezidentų indėlių iki pareikalavimo dalis, %	40,8	42,6	43,7	41,9	41,1	39,9
fizinių asmenų indėliai:						
mln. Lt	1 354,2	1 559,8	2 041,8	2 613,9	3 345,6	3 169,9
daugiau, mažiau (-), %	13,4	15,2	30,9	28,0	28,0	-5,3
rezidentų indėlių iki pareikalavimo dalis, %	37,7	37,3	39,9	44,0	45,4	44,1
kiti indėliai:						
mln. Lt	622,7	696,9	575,2	560,4	698,6	863,1
daugiau, mažiau (-), %	-17,1	11,9	-17,5	-2,6	24,7	23,5
rezidentų indėlių iki pareikalavimo dalis, %	17,4	16,7	11,3	9,5	9,5	12,0

Indėliai komerciniuose bankuose

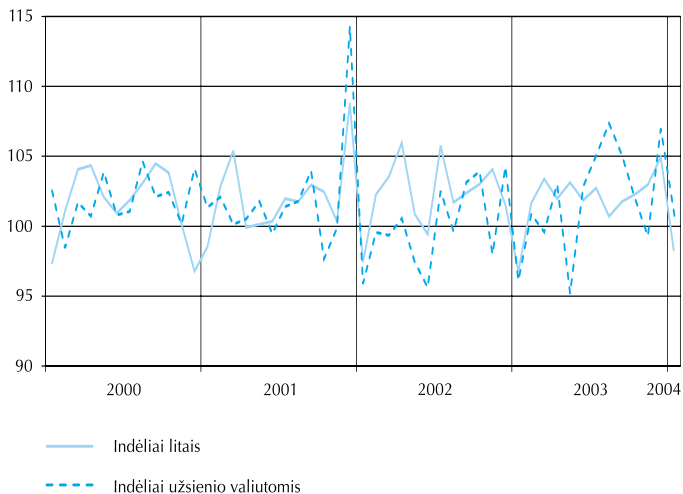
(pabaiga)

	1999	2000	2001	2002	2003	2004
						01
Rezidentų terminuotieji indėliai:						
iš viso, mln. Lt	3 202,2	4 238,1	5 075,9	5 483,2	5 938,5	5 958,8
daugiau, mažiau (-), %	45,2	32,3	19,8	8,0	8,3	0,3
terminuotųjų indėlių dalis, %	88,4	90,4	81,4	77,0	66,8	67,8
valstybės ne finansų įmonių indėliai:						
mln. Lt	16,9	40,4	43,7	139,3	141,5	91,0
daugiau, mažiau (-), %	35,7	2,4 k.	8,1	3,2 k.	1,6	-35,7
rezidentų terminuotųjų indėlių dalis, %	0,5	0,9	0,9	2,5	2,4	1,5
privatčių verslo įmonių indėliai:						
mln. Lt	289,7	462,3	504,8	848,5	1 031,8	952,4
daugiau, mažiau (-), %	57,1	59,6	9,2	68,1	21,6	-7,7
rezidentų terminuotųjų indėlių dalis, %	9,1	10,9	9,9	15,5	17,4	16,0
fizinių asmenų indėliai:						
mln. Lt	2 559,6	3 388,0	4 183,3	4 127,5	4 375,7	4 471,8
daugiau, mažiau (-), %	46,8	32,4	23,5	-1,3	6,0	2,2
rezidentų terminuotųjų indėlių dalis, %	79,9	80,0	82,4	75,3	73,7	75,1
kiti indėliai:						
mln. Lt	336,0	347,4	344,1	367,9	389,4	443,7
daugiau, mažiau (-), %	27,2	3,4	-0,9	6,9	5,8	13,9
rezidentų terminuotųjų indėlių dalis, %	10,5	8,2	6,8	6,7	6,5	7,4

Indėlių komerciniuose bankuose kaita

(ankstesnis mėn. = 100)

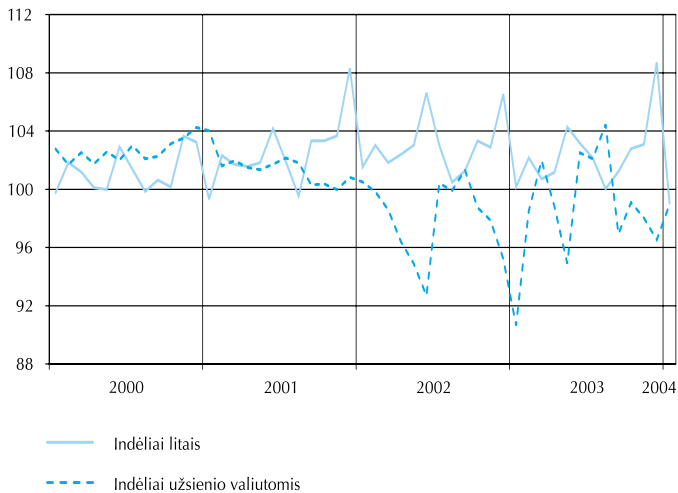
Procentai



Fizinių asmenų indėlių kaita

(ankstesnis mėn. = 100)

Procentai





Komercinių bankų paskolos

(laikotarpio pabaigoje)

	1999	2000	2001	2002	2003	2004 01
Iš viso paskolų¹, mln. Lt	5 910,7	5 916,1	7 279,5	8 921,8	13 537,4	13 854,7
Paskolos rezidentams:						
mln. Lt	5 680,8	5 630,6	6 906,1	8 555,4	13 232,4	13 517,8
daugiau, mažiau (-), %	13,1	-0,9	22,7	23,9	54,7	2,2
visų paskolų dalis, %	96,1	95,2	94,9	95,9	97,7	97,6
Paskolos nerezidentams:						
mln. Lt	229,8	285,5	373,3	366,5	305,0	336,9
daugiau, mažiau (-), %	82,3	24,2	30,8	-1,8	-16,8	10,4
visų paskolų dalis, %	3,9	4,8	5,1	4,1	2,3	2,4
Trumpalaikės paskolos:						
mln. Lt	2 418,3	2 242,3	2 317,7	2 473,0	3 247,9	3 270,4
daugiau, mažiau (-), %	2,4	-7,3	3,4	6,7	31,3	0,7
visų paskolų dalis, %	40,9	37,9	31,8	27,7	24,0	23,6
paskolos rezidentams:						
mln. Lt	2 237,3	1 990,9	2 023,1	2 307,2	3 176,2	3 209,3
daugiau, mažiau (-), %	-2,2	-11,0	1,6	14,0	37,7	1,0
trumpalaikių paskolų dalis, %	92,5	88,8	87,3	93,3	97,8	98,1
paskolos nerezidentams:						
mln. Lt	181,0	251,4	294,6	165,8	71,7	61,2
daugiau, mažiau (-), %	2,4 k.	38,9	17,2	-43,7	-56,7	-14,7
trumpalaikių paskolų dalis, %	7,5	11,2	12,7	6,7	2,2	1,9

¹ Įskaitant paskolas bankams ir finansų institucijoms.

Komercinių bankų paskolos

(tęsinys)

	1999	2000	2001	2002	2003	2004
						01
Ilgalaikės paskolos:						
mln. Lt	3 492,4	3 673,8	4 961,8	6 448,8	10 289,5	10 584,3
daugiau, mažiau (-), %	25,3	5,2	35,1	30,0	59,6	2,9
visų paskolų dalis, %	59,1	62,1	68,2	72,3	76,0	76,4
paskolos rezidentams:						
mln. Lt	3 443,6	3 639,7	4 883,0	6 248,1	10 056,2	10 308,6
daugiau, mažiau (-), %	25,8	5,7	34,2	28,0	60,9	2,5
ilgalaikių paskolų dalis, %	98,6	99,1	98,4	96,9	97,7	97,4
paskolos nerezidentams:						
mln. Lt	48,8	34,1	78,8	200,7	233,3	275,7
daugiau, mažiau (-), %	-3,8	-30,1	2,3 k.	2,5 k.	16,2	18,2
ilgalaikių paskolų dalis, %	1,4	0,9	1,6	3,1	2,3	2,6



Komercinių bankų paskolos

(tęsinys)

	1999	2000	2001	2002	2003	2004 01
Paskolos nacionaline valiuta:						
mln. Lt	2 269,7	1 963,0	2 862,7	4 361,1	6 105,5	6 218,6
daugiau, mažiau (-), %	-0,2	-13,5	45,8	52,3	40,0	1,9
visų paskolų dalis, %	38,4	33,2	39,3	48,9	45,1	44,9
paskolos rezidentams:						
mln. Lt	2 246,5	1 856,4	2 725,2	4 305,1	6 064,9	6 179,4
daugiau, mažiau (-), %	-0,5	-17,4	46,8	58,0	40,9	1,9
paskolų nacionaline valiuta dalis, %	99,0	94,6	95,2	98,7	99,3	99,4
paskolos nerezidentams:						
mln. Lt	23,3	106,6	137,5	56,0	40,6	39,2
daugiau, mažiau (-), %	48,4	4,6 k.	29,0	-59,3	-27,5	-3,3
paskolų nacionaline valiuta dalis, %	1,0	5,4	4,8	1,3	0,7	0,6
Paskolos užsienio valiutomis:						
mln. Lt	3 640,9	3 953,1	4 416,8	4 560,7	7 431,9	7 636,1
daugiau, mažiau (-), %	26,6	8,6	11,7	3,3	63,0	2,7
visų paskolų dalis, %	61,6	66,8	60,7	51,1	54,9	55,1
paskolos rezidentams:						
mln. Lt	3 434,4	3 774,2	4 180,9	4 250,2	7 167,5	7 338,5
daugiau, mažiau (-), %	24,2	9,9	10,8	1,7	68,6	2,4
paskolų užsienio valiutomis dalis, %	94,3	95,5	94,7	93,2	96,4	96,1
paskolos nerezidentams:						
mln. Lt	206,5	178,9	235,8	310,5	264,4	297,6
daugiau, mažiau (-), %	87,1	-13,4	31,8	31,7	-14,8	12,6
paskolų užsienio valiutomis dalis, %	5,7	4,5	5,3	6,8	3,6	3,9

Komercinių bankų paskolos

(tęsinys)

	1999	2000	2001	2002	2003	2004 01
Rezidentų trumpalaikės paskolos:						
iš viso, mln. Lt	2 237,3	1 990,9	2 023,1	2 307,2	3 176,2	3 209,3
daugiau, mažiau (-), %	-2,2	-11,0	1,6	14,0	37,7	1,0
visų trumpalaikių paskolų dalis, %	92,5	88,8	87,3	93,3	97,8	98,1
paskolos valstybės ne finansų įmonėms:						
mln. Lt	406,8	117,0	127,6	133,4	73,0	56,0
daugiau, mažiau (-), %	27,6	-71,2	9,1	4,6	-45,3	-23,2
rezidentų trumpalaikių paskolų dalis, %	18,2	5,9	6,3	5,8	2,3	1,7
paskolos privačioms verslo įmonėms:						
mln. Lt	1 607,6	1 560,0	1 602,0	1 830,6	2 207,2	2 333,1
daugiau, mažiau (-), %	-10,6	-3,0	2,7	14,3	20,6	5,7
rezidentų trumpalaikių paskolų dalis, %	71,9	78,3	79,2	79,3	69,5	72,7
paskolos fiziniams asmenims:						
mln. Lt	88,2	65,2	52,0	51,2	88,9	89,2
daugiau, mažiau (-), %	-22,1	-26,1	-20,2	-1,4	73,5	0,3
rezidentų trumpalaikių paskolų dalis, %	3,9	3,3	2,6	2,2	2,8	2,8
kitos paskolos:						
mln. Lt	134,7	248,8	241,5	292,0	807,1	730,9
daugiau, mažiau (-), %	2,3 k.	84,8	-2,9	20,9	2,8 k.	-9,4
rezidentų trumpalaikių paskolų dalis, %	6,0	12,5	11,9	12,7	25,4	22,8



Komercinių bankų paskolos

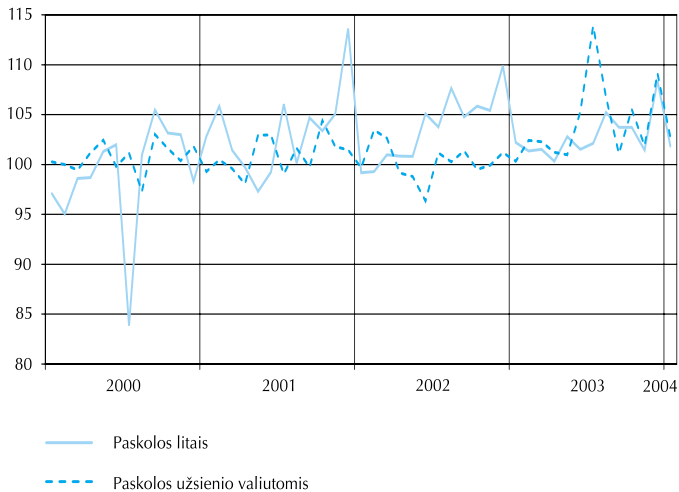
(pabaiga)

	1999	2000	2001	2002	2003	2004 01
Rezidentų ilgalaikės paskolos:						
iš viso, mln. Lt	3 443,6	3 639,7	4 883,0	6 248,1	10 056,2	10 308,6
daugiau, mažiau (-), %	25,8	5,7	34,2	28,0	60,9	2,5
visų ilgalaikių paskolų dalis, %	98,6	99,1	98,4	96,9	97,7	97,4
paskolos valstybės ne finansų įmonėms:						
mln. Lt	18,6	174,1	125,5	64,4	75,1	75,3
daugiau, mažiau (-), %	-39,2	9,4 k.	-27,9	-48,7	16,6	0,3
rezidentų ilgalaikių paskolų dalis, %	0,5	4,8	2,6	1,0	0,8	0,7
paskolos privačioms verslo įmonėms:						
mln. Lt	2 250,6	2 155,3	2 943,1	3 866,5	6 287,5	6 413,5
daugiau, mažiau (-), %	32,7	-4,2	36,6	31,4	62,6	2,0
rezidentų ilgalaikių paskolų dalis, %	65,4	59,2	60,3	61,9	62,5	62,2
paskolos fiziniams asmenims:						
mln. Lt	571,9	507,9	661,9	1 164,8	2 307,2	2 427,2
daugiau, mažiau (-), %	39,3	-11,2	30,3	76,0	98,1	5,2
rezidentų ilgalaikių paskolų dalis, %	16,6	14,0	13,5	18,7	22,9	23,6
kitos paskolos:						
mln. Lt	602,5	802,4	1 152,4	1 152,3	1 386,4	1 392,5
daugiau, mažiau (-), %	0,4	33,2	43,6	-0,0	20,3	0,4
rezidentų ilgalaikių paskolų dalis, %	17,5	22,0	23,6	18,4	13,8	13,5

Komercinių bankų paskolų kaita

(ankstesnis mėn. = 100)

Procentai





Bankų priimti rezidentų terminuotieji indėliai¹

	1999	2000	2001	2002	2003	2004 01
Iš viso priimta indėlių:						
mIn. Lt	13 632,7	24 750,1	32 737,3	41 810,2	59 147,9	5 871,3
daugiau, mažiau (-), %	98,1	81,5	32,3	27,7	41,5	9,7
Indėliai nacionaline valiuta:						
mIn. Lt	7 348,2	10 857,6	15 030,3	23 394,1	36 298,9	3 428,8
daugiau, mažiau (-), %	2,4 k.	47,8	38,4	55,6	55,2	12,7
priimtų indėlių dalis, %	53,9	43,9	45,9	56,0	61,4	58,4
Indėliai užsienio valiutomis:						
mIn. Lt	6 284,5	13 892,5	17 707,0	18 416,0	22 849,0	2 442,5
daugiau, mažiau (-), %	64,1	2,2 k.	27,5	4,0	24,1	5,8
priimtų indėlių dalis, %	46,1	56,1	54,1	44,0	38,6	41,6
Indėliai JAV doleriais:						
mIn. Lt	6 017,7	13 086,8	15 541,1	13 053,1	8 894,2	666,2
daugiau, mažiau (-), %	...	2,2 k.	18,8	-16,0	-31,9	-5,6
priimtų indėlių užsienio valiutomis dalis, %	95,8	94,2	87,8	70,9	38,9	27,3
Indėliai eurais:						
mIn. Lt	265,8	805,8	2 160,7	5 356,9	13 675,3	1 749,9
daugiau, mažiau (-), %	-	3,0 k.	2,7 k.	2,5 k.	2,6 k.	10,8
priimtų indėlių užsienio valiutomis dalis, %	4,2	5,8	12,2	29,1	59,9	71,6

¹ Nurodytą laikotarpį priimtų indėlių apimtis.

Bankų priimti rezidentų terminuotieji indėliai¹

(tęsinys)

	1999	2000	2001	2002	2003	2004
						01
Priimta indėlių nacionaline valiuta:						
iki 1 mėn.:						
mln. Lt	4 924,1	7 979,9	11 073,4	18 163,8	29 626,3	2 714,3
daugiau, mažiau (-), %	4,6 k.	62,1	38,8	64,0	63,1	15,1
priimtų indėlių nacionaline valiuta dalis, %	67,0	73,5	73,7	77,6	81,6	79,2
ilgiau kaip 1 mėn.:						
mln. Lt	2 424,1	2 877,7	3 956,9	5 230,3	6 672,6	714,5
daugiau, mažiau (-), %	22,0	18,7	37,5	32,2	27,6	4,6
priimtų indėlių nacionaline valiuta dalis, %	33,0	26,5	26,3	22,4	18,4	20,8
1–3 mėn.:						
mln. Lt	1 235,9	1 208,0	1 479,9	1 831,9	2 385,7	224,5
daugiau, mažiau (-), %	-5,6	-2,3	22,5	23,8	30,2	1,8
dalis ² , %	51,0	42,0	37,4	35,0	35,8	31,4
3–6 mėn.:						
mln. Lt	720,7	980,7	1 324,6	1 696,5	2 141,2	219,6
daugiau, mažiau (-), %	61,7	36,1	35,1	28,1	26,2	0,7
dalis ² , %	29,7	34,1	33,5	32,4	32,1	30,7
6–12 mėn.:						
mln. Lt	340,6	522,4	820,1	1 116,8	1 376,8	180,4
daugiau, mažiau (-), %	78,3	53,4	57,0	36,2	23,3	11,4
dalis ² , %	14,0	18,1	20,7	21,4	20,6	25,2
1–2 m.:						
mln. Lt	125,0	161,0	319,1	454,0	602,1	75,4
daugiau, mažiau (-), %	3,2 k.	28,8	98,2	42,3	32,6	8,9
dalis ² , %	5,2	5,6	8,1	8,7	9,0	10,6
ilgiau kaip 2 m.:						
mln. Lt	2,0	5,6	13,3	131,2	166,9	14,7
daugiau, mažiau (-), %	-10,5	2,8 k.	2,4 k.	9,8 k.	27,2	9,0
dalis ² , %	0,1	0,2	0,3	2,5	2,5	2,1

¹ Nurodytą laikotarpį priimtų indėlių apimtis.

² Priimtų indėlių nacionaline valiuta ilgiau kaip 1 mėn.



Bankų priimti rezidentų terminuotieji indėliai¹

(pabaiga)

	1999	2000	2001	2002	2003	2004 01
Priimta indėlių užsienio valiutomis:						
iki 1 mėn.:						
mln. Lt	1 815,6	8 004,4	10 477,9	11 918,4	17 734,0	1 957,4
daugiau, mažiau (-), %	4,1 k.	4,4 k.	30,9	13,7	48,8	5,6
priimtų indėlių užsienio valiutomis dalis, %	28,9	57,6	59,2	64,7	77,6	80,1
ilgiau kaip 1 mėn.:						
mln. Lt	4 468,8	5 888,1	7 229,1	6 497,7	5 115,0	485,1
daugiau, mažiau (-), %	32,2	31,8	22,8	-10,1	-21,3	6,7
priimtų indėlių užsienio valiutomis dalis, %	71,1	42,4	40,8	35,3	22,4	19,9
1-3 mėn.:						
mln. Lt	2 095,5	2 230,8	2 927,8	2 789,1	2 429,2	197,8
daugiau, mažiau (-), %	4,7	6,5	31,2	-4,7	-12,9	15,6
dalis ² , %	46,9	37,9	40,5	42,9	47,5	40,7
3-6 mėn.:						
mln. Lt	1 619,3	2 271,0	2 555,8	2 339,7	1 528,1	140,6
daugiau, mažiau (-), %	58,0	40,2	12,5	-8,5	-34,7	-17,1
dalis ² , %	36,3	38,6	35,4	36,0	29,9	29,0
6-12 mėn.:						
mln. Lt	609,6	1 097,7	1 259,0	931,1	757,1	92,0
daugiau, mažiau (-), %	2,2 k.	80,1	14,7	-26,0	-18,7	27,4
dalis ² , %	13,6	18,6	17,4	14,3	14,8	19,0
1-2 m.:						
mln. Lt	142,8	268,5	476,0	353,4	314,8	37,4
daugiau, mažiau (-), %	90,1	88,0	77,3	-25,8	-10,9	3,2
dalis ² , %	3,2	4,6	6,6	5,5	6,1	7,7
ilgiau kaip 2 m.:						
mln. Lt	1,7	20,1	10,4	84,4	85,7	17,3
daugiau, mažiau (-), %	-18,3	11,6 k.	-48,2	8,1 k.	1,5	3,2 k.
dalis ² , %	0,0	0,3	0,1	1,3	1,7	3,6

¹ Nurodytą laikotarpį priimtų indėlių apimtis.

² Priimtų indėlių užsienio valiutomis ilgiau kaip 1 mėn.

Bankų priimti fizinių asmenų terminuotieji indėliai¹

	1999	2000	2001	2002	2003	2004 01
Iš viso priimta indėlių:						
mln. Lt	6 815,9	8 168,0	10 417,2	11 992,8	10 996,2	1 187,4
daugiau, mažiau (-), %	...	19,8	27,5	15,1	-8,3	11,2
Indėliai nacionaline valiuta:						
mln. Lt	2 252,9	2 410,8	3 175,7	4 841,4	6 200,6	676,6
daugiau, mažiau (-), %	...	7,0	31,7	52,4	28,1	6,3
priimtų indėlių dalis, %	33,1	29,5	30,5	40,4	56,4	57,0
Indėliai užsienio valiutomis:						
mln. Lt	4 563,0	5 757,1	7 241,4	7 151,5	4 795,5	510,8
daugiau, mažiau (-), %	...	26,2	25,8	-1,2	-32,9	18,4
priimtų indėlių dalis, %	66,9	70,5	69,5	59,6	43,6	43,0

¹ Nurodytą laikotarpį priimtų indėlių apimtis.



Bankų suteiktos rezidentams paskolos¹

	1999	2000	2001	2002	2003	2004
						01
Iš viso suteikta paskolų:						
mIn. Lt	4 588,9	4 116,9	5 281,8	7 359,3	10 073,9	667,8
daugiau, mažiau (-), %	4,2	-10,3	28,3	39,3	36,9	-51,8
Paskolos nacionaline valiuta:						
mIn. Lt	1 904,8	1 415,4	2 177,6	3 671,5	4 620,9	273,6
daugiau, mažiau (-), %	2,7	-25,7	53,8	68,6	25,9	-57,9
suteiktų paskolų dalis, %	41,5	34,4	41,2	49,9	45,9	41,0
Paskolos užsienio valiutomis:						
mIn. Lt	2 684,1	2 701,5	3 104,2	3 687,8	5 453,0	394,2
daugiau, mažiau (-), %	5,2	0,6	14,9	18,8	47,9	-46,4
suteiktų paskolų dalis, %	58,5	65,6	58,8	50,1	54,1	59,0
Paskolos JAV doleriais:						
mIn. Lt	2 406,0	1 990,4	2 010,7	1 086,6	1 165,1	38,4
daugiau, mažiau (-), %	...	-17,3	1,0	-46,0	7,2	-9,6
suteiktų paskolų užsienio valiutomis dalis, %	89,6	73,7	64,8	29,5	21,4	9,7
Paskolos eurais:						
mIn. Lt	276,5	711,0	1 093,2	2 601,1	4 285,4	355,8
daugiau, mažiau (-), %	-	2,6 k.	53,8	2,4 k.	64,7	-48,7
suteiktų paskolų užsienio valiutomis dalis, %	10,3	26,3	35,2	70,5	78,6	90,3

Bankų suteiktos rezidentams paskolos¹

(tęsinys)

	1999	2000	2001	2002	2003	2004
						01
Suteikta paskolų nacionaline valiuta:						
iki 1 mėn.:						
mln. Lt	242,5	22,2	22,2	10,4	24,1	9,1
daugiau, mažiau (-), %	82,3	-90,8	0,2	-53,1	2,3 k.	5,7 k.
suteiktų paskolų nacionaline valiuta dalis, %	12,8	1,6	1,0	0,3	0,5	3,3
1–3 mėn.:						
mln. Lt	84,4	60,5	120,3	80,8	83,1	5,6
daugiau, mažiau (-), %	-18,7	-28,4	99,0	-32,9	2,9	-27,0
suteiktų paskolų nacionaline valiuta dalis, %	4,4	4,3	5,5	2,2	1,8	2,0
3–6 mėn.:						
mln. Lt	120,3	145,9	135,0	235,3	322,8	3,0
daugiau, mažiau (-), %	-25,7	21,3	-7,5	74,3	37,2	-96,4
suteiktų paskolų nacionaline valiuta dalis, %	6,3	10,3	6,2	6,4	7,0	1,1
6–12 mėn.:						
mln. Lt	886,0	764,4	833,4	1 284,3	1 225,9	51,4
daugiau, mažiau (-), %	-14,4	-13,7	9,0	54,1	-4,5	-71,8
suteiktų paskolų nacionaline valiuta dalis, %	46,5	54,0	38,3	35,0	26,5	18,8
1–5 m.:						
mln. Lt	457,1	303,6	738,0	1 124,5	1 587,1	97,9
daugiau, mažiau (-), %	26,5	-33,6	2,4 k.	52,4	41,1	-50,9
suteiktų paskolų nacionaline valiuta dalis, %	24,0	21,4	33,9	30,6	34,4	35,8
ilgiau kaip 5 m.:						
mln. Lt	114,6	118,9	328,6	936,3	1 377,9	106,7
daugiau, mažiau (-), %	91,8	3,8	2,8 k.	2,8 k.	47,2	-39,5
suteiktų paskolų nacionaline valiuta dalis, %	6,0	8,4	15,1	25,5	29,8	39,0



Bankų suteiktos rezidentams paskolos¹

(pabaiga)

	1999	2000	2001	2002	2003	2004 01
Suteikta paskolų užsienio valiutomis:						
iki 1 mėn.:						
mln. Lt	37,9	74,6	47,9	30,3	72,1	1,7
daugiau, mažiau (-), %	-8,2	97,0	-35,7	-36,8	2,4 k.	-45,2
suteiktų paskolų užsienio valiutomis dalis, %	1,4	2,8	1,5	0,8	1,3	0,4
1–3 mėn.:						
mln. Lt	205,5	143,5	135,5	151,3	106,4	3,0
daugiau, mažiau (-), %	2,4 k.	-30,2	-5,6	11,7	-29,7	-47,6
suteiktų paskolų užsienio valiutomis dalis, %	7,6	5,3	4,4	4,1	1,9	0,8
3–6 mėn.:						
mln. Lt	209,2	160,1	181,5	188,3	188,7	7,9
daugiau, mažiau (-), %	-21,7	-23,5	13,4	3,7	0,2	-43,1
suteiktų paskolų užsienio valiutomis dalis, %	7,8	5,9	5,8	5,1	3,5	2,0
6–12 mėn.:						
mln. Lt	981,5	1 157,2	883,4	823,8	958,7	57,3
daugiau, mažiau (-), %	3,9	17,9	-23,7	-6,7	16,4	-79,2
suteiktų paskolų užsienio valiutomis dalis, %	36,6	42,8	28,5	22,3	17,6	14,5
1–5 m.:						
mln. Lt	896,5	858,1	1 271,6	1 485,1	1 434,7	107,0
daugiau, mažiau (-), %	12,8	-4,3	48,2	16,8	-3,4	-34,1
suteiktų paskolų užsienio valiutomis dalis, %	33,4	31,8	41,0	40,3	26,3	27,2
ilgiau kaip 5 m.:						
mln. Lt	353,5	308,0	584,2	1 009,0	2 692,5	217,2
daugiau, mažiau (-), %	-15,0	-12,9	89,7	72,7	2,7 k.	-21,0
suteiktų paskolų užsienio valiutomis dalis, %	13,2	11,4	18,8	27,4	49,4	55,1

¹ Nurodytą laikotarpį suteiktų paskolų apimtis.

Bankų suteiktos fiziniams asmenims paskolos¹

	1999	2000	2001	2002	2003	2004 01
Iš viso suteikta paskolų:						
mln. Lt	531,6	471,7	650,1	1 197,7	1 908,4	176,2
daugiau, mažiau (-), %	...	-11,3	37,8	84,2	59,3	-27,6
Paskolos vartojimo prekėms ir paslaugoms įsigyti:						
mln. Lt	124,0	104,1	103,8	140,2	324,2	26,3
daugiau, mažiau (-), %	...	-16,1	-0,3	35,0	2,3 k.	-25,3
suteiktų paskolų dalis, %	23,3	22,1	16,0	11,7	17,0	14,9
Paskolos gyvenamajam būstui įsigyti:						
mln. Lt	198,6	193,2	369,3	727,1	1 199,9	121,3
daugiau, mažiau (-), %	...	-2,7	91,1	96,9	65,0	-21,1
suteiktų paskolų dalis, %	37,4	41,0	56,8	60,7	62,9	68,8
Paskolos nacionaline valiuta:						
mln. Lt	281,2	209,4	387,6	881,8	1 284,1	99,2
daugiau, mažiau (-), %	...	-25,5	85,1	2,3 k.	45,6	-32,8
suteiktų paskolų dalis, %	52,9	44,4	59,6	73,6	67,3	56,3
paskolos vartojimo prekėms ir paslaugoms įsigyti:						
mln. Lt	101,6	79,7	92,6	134,0	321,8	24,1
daugiau, mažiau (-), %	...	-21,6	16,2	44,6	2,4 k.	-31,2
suteiktų paskolų nacionaline valiuta dalis, %	36,1	38,1	23,9	15,2	25,1	24,3
paskolos gyvenamajam būstui įsigyti:						
mln. Lt	81,7	64,5	211,9	572,4	692,4	55,5
daugiau, mažiau (-), %	...	-21,1	3,3 k.	2,7 k.	21,0	-27,8
suteiktų paskolų nacionaline valiuta dalis, %	29,1	30,8	54,7	64,9	53,9	55,9



Bankų suteiktos fiziniam asmenims paskolos¹

(tęsinys)

	1999	2000	2001	2002	2003	2004
						01
Paskolos užsienio valiutomis:						
mln. Lt	250,4	262,3	262,5	315,9	624,3	77,0
daugiau, mažiau (-), %	...	4,8	0,1	20,3	97,6	-19,7
suteiktų paskolų dalis, %	47,1	55,6	40,4	26,4	32,7	43,7
paskolos vartojimo prekėms ir paslaugoms įsigyti:						
mln. Lt	22,4	24,4	11,2	6,2	2,4	2,1
daugiau, mažiau (-), %	...	9,1	-54,2	-44,6	-62,1	20,3 k.
suteiktų paskolų užsienio valiutomis dalis, %	8,9	9,3	4,3	2,0	0,4	2,8
paskolos gyvenamajam būstui įsigyti:						
mln. Lt	116,9	128,8	157,4	154,6	507,6	65,8
daugiau, mažiau (-), %	...	10,1	22,2	-1,8	3,3 k.	-14,4
suteiktų paskolų užsienio valiutomis dalis, %	46,7	49,1	60,0	49,0	81,3	85,5

¹ Nurodytą laikotarpį suteiktų paskolų apimtis.

Tarptankinio skolinimo rinkos sandoriai¹

	1999	2000	2001	2002	2003	2004 01
Visi sandoriai:						
mln. Lt	6 323,3	4 923,8	7 780,0	14 755,2	20 680,8	2 187,8
daugiau, mažiau (-), %	49,3	-22,1	58,0	89,7	40,2	-15,2
Sandoriai nacionaline valiuta:						
mln. Lt	3 465,9	3 682,7	6 604,3	11 455,3	13 949,9	1 780,2
daugiau, mažiau (-), %	21,6	6,3	79,3	73,5	21,8	-12,3
sudarytų sandorių dalis, %	54,8	74,8	84,9	77,6	67,5	81,4
Sandoriai užsienio valiutomis:						
mln. Lt	2 857,4	1 241,1	1 175,7	3 299,8	6 730,9	407,6
daugiau, mažiau (-), %	2,1 k.	-56,6	-5,3	2,8 k.	2,0 k.	-25,8
sudarytų sandorių dalis, %	45,2	25,2	15,1	22,4	32,5	18,6
sandoriai JAV doleriais:						
mln. Lt	2 683,0	1 186,1	989,6	2 720,3	3 035,0	231,8
daugiau, mažiau (-), %	2,2 k.	-55,8	-16,6	2,7 k.	11,6	-15,6
sudarytų sandorių užsienio valiutomis dalis, %	93,9	95,6	84,2	82,4	45,1	56,9
sandoriai eurais:						
mln. Lt	172,6	54,0	184,7	577,3	3 666,5	175,8
daugiau, mažiau (-), %	-	-68,7	3,4 k.	3,1 k.	6,4 k.	-33,4
sudarytų sandorių užsienio valiutomis dalis, %	6,0	4,4	15,7	17,5	54,5	43,1

¹ Nurodytą laikotarpį tarp bankų rezidentų sudarytų sandorių apimtis.



Vidutinės rezidentų indėlių metų palūkanų normos

(procentais)

	1999	2000	2001	2002	2003	2004
						01
Indėliai iki pareikalavimo¹:						
nacionaline valiuta	1,85	1,54	1,16	0,48	0,27	0,23
užsienio valiutomis	1,27	1,07	0,80	0,35	0,20	0,17
JAV doleriais	1,35	1,21	0,92	0,37	0,19	0,12
eurais	1,13	0,75	0,53	0,37	0,23	0,21
Terminuotieji indėliai²:						
nacionaline valiuta	4,89	3,80	2,98	1,67	1,27	1,08
užsienio valiutomis	4,36	4,41	3,06	1,80	1,51	1,36
JAV doleriais	4,45	4,56	3,17	1,48	1,03	0,89
eurais	2,21	2,05	2,31	2,58	1,78	1,51
Terminuotieji indėliai nacionaline valiuta²:						
iki 1 mėn.	3,53	2,54	2,15	1,22	0,99	0,73
ilgiau kaip 1 mėn.	7,66	7,29	5,29	3,23	2,50	2,43
1–3 mėn.	7,38	6,71	4,53	2,63	2,04	1,92
3–6 mėn.	7,74	7,37	5,29	3,13	2,39	2,26
6–12 mėn.	8,38	8,00	6,05	3,77	2,95	2,86
1–2 m.	8,08	8,87	6,78	4,49	3,54	3,24
ilgiau kaip 2 m.	8,05	6,35	6,13	3,82	3,16	3,24
Terminuotieji indėliai užsienio valiutomis²:						
iki 1 mėn.	3,75	4,09	2,49	1,70	1,44	1,28
ilgiau kaip 1 mėn.	4,61	4,86	3,89	1,98	1,73	1,66
1–3 mėn.	4,19	4,46	3,53	1,85	1,62	1,53
3–6 mėn.	4,82	4,91	3,95	1,94	1,68	1,54
6–12 mėn.	5,24	5,28	4,22	2,16	1,95	1,95
1–2 m.	5,54	5,87	4,92	2,76	2,23	2,13
ilgiau kaip 2 m.	6,55	5,15	3,99	2,39	2,20	1,70

¹ Vidurkis laikotarpio pabaigoje.

² Vidurkis nurodytą laikotarpį.

Vidutinės fizinių asmenų terminuotųjų indėlių metų palūkanų normos¹

(procentais)

	1999	2000	2001	2002	2003	2004
	01					
Indėliai nacionaline valiuta	7,40	7,18	5,15	3,00	2,33	2,27
lki 1 mėn.	6,47	5,76	3,87	1,93	1,47	1,34
1–3 mėn.	7,19	6,77	4,56	2,58	1,97	1,84
3–6 mėn.	7,63	7,30	5,26	3,07	2,38	2,23
6–12 mėn.	8,28	7,99	5,90	3,68	2,94	2,86
1–2 m.	8,09	8,90	6,78	4,47	3,53	3,21
Ilgiau kaip 2 m.	8,03	8,49	6,49	3,76	3,20	3,25
Indėliai užsienio valiutomis	4,52	4,74	3,82	1,83	1,59	1,45
lki 1 mėn.	3,90	3,95	3,20	1,49	1,26	1,08
1–3 mėn.	4,14	4,31	3,50	1,72	1,44	1,26
3–6 mėn.	4,80	4,89	3,95	1,90	1,61	1,49
6–12 mėn.	5,25	5,29	4,22	2,16	1,94	1,97
1–2 m.	5,49	5,87	4,90	2,76	2,23	2,14
Ilgiau kaip 2 m.	6,59	6,02	4,11	2,39	2,21	1,70

¹ Vidurkis nurodytą laikotarpį.



Vidutinės paskolų rezidentams metų palūkanų normos¹

(procentais)

	1999	2000	2001	2002	2003	2004
						01
Paskolos:						
nacionaline valiuta	12,99	11,89	9,28	6,63	5,77	5,46
užsienio valiutomis	11,45	10,62	7,86	5,72	4,12	3,76
JAV doleriais	11,67	11,19	8,41	5,80	3,50	3,68
eurais	9,54	9,01	6,84	5,68	4,30	3,77
Paskolos nacionaline valiuta:						
iki 1 mėn.	13,79	12,59	9,12	6,69	6,65	7,81
1–3 mėn.	12,82	13,03	9,04	6,97	5,65	5,67
3–6 mėn.	13,54	11,91	8,82	6,02	5,21	5,90
6–12 mėn.	13,14	12,05	9,82	6,69	5,76	5,25
1–5 m.	13,15	11,79	8,91	7,12	6,59	5,92
ilgiau kaip 5 m.	8,98	10,39	9,03	6,10	4,95	4,92
Paskolos užsienio valiutomis:						
iki 1 mėn.	12,02	11,83	8,78	6,85	6,21	6,00
1–3 mėn.	11,90	12,28	10,28	6,99	6,22	4,47
3–6 mėn.	11,80	11,05	8,44	6,69	4,29	5,00
6–12 mėn.	11,94	10,68	8,02	5,98	4,83	3,63
1–5 m.	11,17	10,12	7,67	5,49	4,21	3,65
ilgiau kaip 5 m.	10,26	10,46	7,20	5,44	3,68	3,77

¹ Vidurkis nurodytą laikotarpį.

Vidutinės paskolų fiziniams asmenims metų palūkanų normos¹

(procentais)

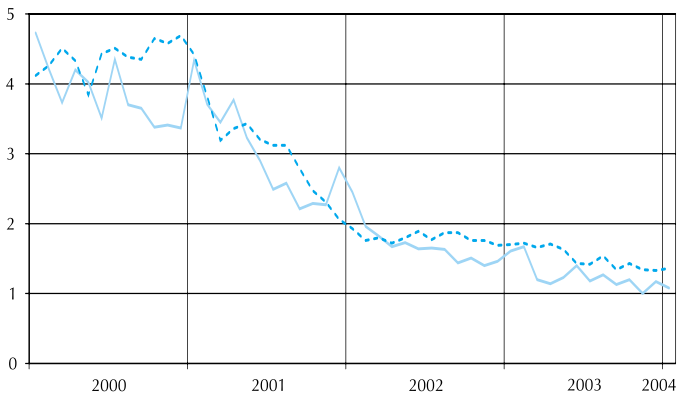
	1999	2000	2001	2002	2003	2004
	01					
Paskolos nacionaline valiuta	13,25	12,65	9,96	7,00	6,22	5,75
lki 1 mėn.	14,99	12,19	11,88	7,20	6,77	7,03
1–3 mėn.	15,29	15,50	9,08	14,88	5,83	7,46
3–6 mėn.	14,36	13,01	10,99	8,68	6,30	6,31
6–12 mėn.	14,85	13,82	11,42	8,17	7,24	6,41
1–5 m.	14,39	14,21	11,46	8,90	8,33	8,03
Ilgiau kaip 5 m.	6,22	8,30	8,49	6,04	4,90	4,70
Paskolos vartojimo prekėms ir paslaugoms įsigyti	15,27	14,46	12,11	10,70	9,40	8,66
Paskolos gyvenamajam būstui įsigyti	10,07	10,40	8,77	6,05	4,84	4,52
Paskolos užsienio valiutomis	11,59	11,45	8,31	6,11	4,18	3,88
lki 1 mėn.	13,30	13,38	12,65	5,40	8,50	–
1–3 mėn.	12,98	10,96	12,00	6,69	8,29	4,20
3–6 mėn.	11,56	13,22	10,25	6,73	5,94	–
6–12 mėn.	13,07	11,85	9,91	6,51	5,31	5,27
1–5 m.	11,35	11,41	9,18	5,97	5,15	4,82
Ilgiau kaip 5 m.	10,55	11,07	7,37	5,89	3,96	3,81
Paskolos vartojimo prekėms ir paslaugoms įsigyti	13,41	12,28	10,34	7,62	7,13	4,82
Paskolos gyvenamajam būstui įsigyti	11,16	11,31	7,68	5,87	3,95	3,79

¹ Vidurkis nurodytą laikotarpį.

Vidutinės rezidentų terminuotųjų indėlių metų palūkanų normos



Procentai

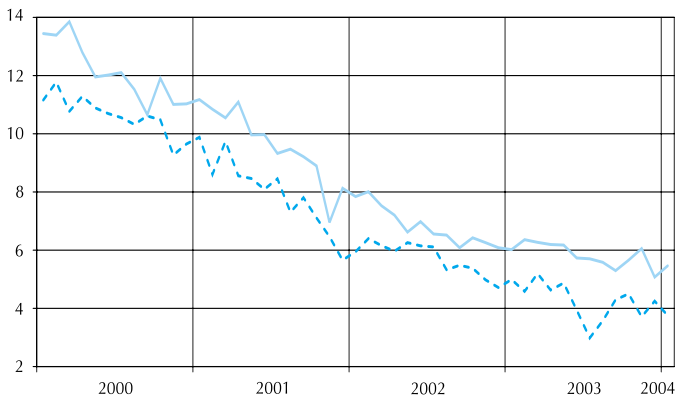


— Indėliai litais

- - - Indėliai užsienio valiutomis

Vidutinės paskolų rezidentams metų palūkanų normos

Procentai



— Paskolos litais

- - - Paskolos užsienio valiutomis

Vidutinės tarpbankinio skolinimo rinkos sandorių metų palūkanų normos¹



(procentais)

	1999	2000	2001	2002	2003	2004
	01					
Nacionaline valiuta	7,20	4,08	3,46	2,35	1,79	0,90
1 d.	7,19	3,77	3,41	2,27	1,76	0,81
2–7 d.	7,48	4,73	3,65	2,62	1,93	1,21
8 d. – 1 mėn.	6,37	5,17	3,59	2,40	1,89	1,86
1–3 mėn.	8,52	6,11	4,70	2,71	2,34	1,80
3–6 mėn.	8,50	11,63	4,30	3,76	2,30	–
Ilgiau kaip 6 mėn.	7,91	5,06	3,99	3,26	3,14	–
Užsienio valiutomis	5,21	5,94	3,58	1,94	1,71	1,43
1 d.	5,01	5,84	3,63	1,91	1,75	1,54
2–7 d.	5,03	6,11	3,33	1,93	1,48	1,09
8 d. – 1 mėn.	9,24	6,37	3,72	2,44	1,73	1,31
1–3 mėn.	12,68	6,24	6,00	3,01	2,67	–
3–6 mėn.	–	6,83	–	–	–	–
Ilgiau kaip 6 mėn.	–	7,11	–	1,60	2,24	–

Vidutinės tarpbankinio skolinimo rinkos sandorių metų palūkanų normos¹

(tęsinys)

	1999	2000	2001	2002	2003	2004
	01					
JAV doleriais	5,35	6,00	3,53	1,67	1,11	0,96
1 d.	5,09	5,90	3,60	1,64	1,11	0,95
2–7 d.	5,39	6,25	3,19	1,67	1,09	0,98
8 d. – 1 mėn.	9,75	6,44	3,72	2,09	1,14	0,98
1–3 mėn.	12,80	6,45	6,00	1,82	2,67	–
3–6 mėn.	–	6,83	–	–	–	–
Ilgiau kaip 6 mėn.	–	10,57	–	1,60	1,58	–
Eurais	3,01	4,37	3,76	3,22	2,18	2,03
1 d.	2,98	3,98	3,70	3,17	2,17	2,03
2–7 d.	3,06	3,99	4,01	3,32	2,20	2,15
8 d. – 1 mėn.	2,73	4,59	–	3,34	2,46	2,11
1–3 mėn.	2,50	5,60	–	3,31	–	–
3–6 mėn.	–	–	–	–	–	–
Ilgiau kaip 6 mėn.	–	6,34	–	–	2,32	–

¹ Vidurkis nurodytą laikotarpį.

Vyriausybės vertybinių popierių pirminė rinka



	1999	2000	2001	2002	2003	2004 01
Surengta aukcionų	91	60	52	45	50	4
Iždo vekselių paklausa aukcionuose:						
mln. Lt	6 048,2	3 677,0	1 393,2	1 325,1	1 206,2	136,3
daugiau, mažiau (-), %	7,0	-39,2	-62,1	-4,9	-9,0	2,3 k.
Vyriausybės obligacijų paklausa aukcionuose:						
mln. Lt	91,2	923,0	1 394,4	1 927,5	1 600,6	151,1
daugiau, mažiau (-), %	-	10,1 k.	51,1	38,2	-17,0	71,8
Parduota išdo vekselių nominaliaja verte:						
mln. Lt	3 738,5	1 966,3	760,6	680,3	659,6	25,0
daugiau, mažiau (-), %	2,2	-47,4	-61,3	-10,6	-3,0	-
Parduota Vyriausybės obligacijų nominaliaja verte:						
mln. Lt	41,5	486,4	680,0	949,3	994,2	57,6
daugiau, mažiau (-), %	-	11,7 k.	39,8	39,6	4,7	24,0

Vyriausybės vertybinių popierių pirminė rinka

(tęsinys)

	1999	2000	2001	2002	2003	2004
						01
Išpirkta išdo vekselių:						
mln. Lt	4 273,3	2 127,2	1 176,9	660,0	725,3	–
daugiau, mažiau (–), %	18,3	–50,2	–44,7	–43,9	9,9	–
Išpirkta Vyriausybės obligacijų:						
mln. Lt	–	–	41,5	228,8	367,6	100,0
daugiau, mažiau (–), %	–	–	–	5,5 k.	60,6	–
Iždo vekseliai apyvartoje (laikotarpio pabaigoje):						
mln. Lt	1 157,1	996,3	579,0	600,3	534,6	559,6
daugiau, mažiau (–), %	–31,6	–13,9	–41,9	3,7	–10,9	4,7
Vyriausybės obligacijos apyvartoje (laikotarpio pabaigoje):						
mln. Lt	41,5	527,8	1 166,4	1 886,9	2 513,5	2 471,2
daugiau, mažiau (–), %	–	12,7 k.	2,2 k.	61,8	33,2	–1,7
Vidutinis išdo vekselių pelningumas aukcionuose, %						
	11,40	8,85	5,67	3,69	2,49	2,34
Vidutinis Vyriausybės obligacijų pelningumas aukcionuose, %						
	13,73	11,10	7,24	5,20	4,42	4,36



Valiutų rinkos apyvarta¹

	1999	2000	2001	2002	2003	2004 01
Valiutų rinkos apyvarta:						
mlrd. Lt	55,8	59,9	84,6	226,2	189,3	11,2
daugiau, mažiau (-), %	...	7,4	41,2	2,7 k.	-16,3	-22,1
Valiutų rinkos sandoriai grynaisiais pinigais:						
mlrd. Lt	7,3	6,7	6,6	7,9	7,1	0,4
daugiau, mažiau (-), %	...	-7,5	-1,1	18,3	-9,1	-31,0
valiutų rinkos apyvartos dalis, %	13,0	11,2	7,9	3,5	3,8	3,7
Valiutų rinkos sandoriai negrynaisiais pinigais:						
mlrd. Lt	48,5	53,2	77,9	218,4	182,1	10,8
daugiau, mažiau (-), %	...	9,7	46,5	2,8 k.	-16,6	-21,7
valiutų rinkos apyvartos dalis, %	87,0	88,8	92,1	96,5	96,2	96,3
Neatidėliotini sandoriai:						
mlrd. Lt	38,5	41,7	59,1	189,5	142,0	6,5
daugiau, mažiau (-), %	...	8,3	41,6	3,2 k.	-25,1	-17,2
valiutų rinkos apyvartos dalis, %	69,1	69,7	69,9	83,8	75,0	58,4

Valiutų rinkos apyvarta¹

(tęsinys)

	1999	2000	2001	2002	2003	2004
						01
Išankstiniai sandoriai:						
mlrd. Lt	0,3	1,2	3,5	2,8	4,4	0,7
daugiau, mažiau (-), %	...	3,9 k.	2,8 k.	-17,6	54,5	-23,4
valiutų rinkos apyvartos dalis, %	0,6	2,1	4,1	1,3	2,3	6,1
Apsikeitimo sandoriai:						
mlrd. Lt	7,9	8,4	12,3	26,0	35,8	3,6
daugiau, mažiau (-), %	...	6,9	45,7	2,1 k.	37,4	-28,7
valiutų rinkos apyvartos dalis, %	14,1	14,1	14,5	11,5	18,9	31,8
Pasirinkimo sandoriai:						
mlrd. Lt	1,8	1,8	3,1	0,0	0,0	0,0
daugiau, mažiau (-), %	...	0,4	73,8	-99,9	5,3 k.	-53,3
valiutų rinkos apyvartos dalis, %	3,2	3,0	3,7	0,0	0,0	0,0

¹ Valiutų pirkimo ir pardavimo už litus sandorių apyvarta, atėmus besidubliuojančių sandorių tarp rezidentų kredito įstaigų (bankų) duomenis.



Mokėjimų balansas

	1999	2000	2001	2002	2003		
					I ketv.	II ketv.	III ketv.
Einamoji sąskaita:							
mln. Lt	-4 776,30	-2 699,59	-2 294,96	-2 670,59	-448,88	-1 069,62	-812,50
palyginta su BVP, %	-11,2	-6,0	-4,8	-5,3	-3,7	-7,9	-5,7
Užsienio prekybos balansas¹:							
mln. Lt	-5 618,26	-4 415,07	-4 432,16	-4 867,76	-289,26	-1 511,58	-1 101,79
palyginta su BVP, %	-13,2	-9,9	-9,3	-9,6	-2,4	-11,2	-7,7
Kapitalo sąskaita,							
mln. Lt	-13,16	8,59	5,53	203,79	16,10	89,93	55,66
Finansinė sąskaita²,							
mln. Lt	4 980,00	2 182,15	1 674,28	1 903,77	456,13	611,63	663,80
Lietuvos investicijos užsienyje, mln. Lt							
	-772,15	-420,68	-750,51	155,83	-26,38	-101,75	-631,47
Užsienio investicijos Lietuvoje, mln. Lt							
	4 969,56	3 125,68	3 724,87	3 358,74	1 822,97	-182,58	1 615,00
Oficialiosios tarptautinės atsargos, mln. Lt							
	782,59	-522,85	-1 300,08	-1 610,80	-1 340,46	895,96	-319,73
Klaidos ir praleidimai,							
mln. Lt	-190,54	508,85	615,15	563,03	-23,35	368,06	93,04

¹ Įvertinta f.o.b. kainomis.

² Finansinės sąskaitos pokyčiai: (-) – užsienio turto padidėjimas arba įsipareigojimų sumažėjimas, (+) – užsienio turto sumažėjimas arba įsipareigojimų padidėjimas.

Užsienio prekyba

	1999	2000	2001	2002	2003			
					I ketv.	II ketv.	III ketv.	IV ketv.
Eksportas:								
mln. Lt	12 015,2	15 237,5	18 332,0	20 290,7	5 281,0	5 042,2	5 716,6	6 022,6
daugiau, mažiau (-), %	-19,0	26,8	20,3	10,7	-3,1	-4,5	13,4	5,4
eksportas į ES:								
mln. Lt	6 020,6	7 295,6	8 755,2	9 827,1	2 096,0	2 348,4	2 309,5	2 499,1
daugiau, mažiau (-), %	6,8	21,2	20,0	12,2	-17,4	12,0	-1,7	8,2
eksporto dalis, %	50,1	47,9	47,8	48,4	39,7	46,6	40,4	41,5
eksportas į NVS:								
mln. Lt	2 186,4	2 477,0	3 614,3	3 899,9	811,2	980,3	929,0	1 014,1
daugiau, mažiau (-), %	-58,7	13,3	45,9	7,9	-9,6	20,9	-5,2	9,2
eksporto dalis, %	18,2	16,3	19,7	19,2	15,4	19,4	16,3	16,8
Importas:								
mln. Lt	19 337,9	21 826,0	25 413,2	28 562,2	6 675,5	7 176,8	7 525,3	8 589,9
daugiau, mažiau (-), %	-16,6	12,9	16,4	12,4	-17,3	7,5	4,9	14,1
importas iš ES:								
mln. Lt	8 990,5	9 443,7	11 178,2	12 714,4	2 716,3	3 593,0	3 350,5	3 744,1
daugiau, mažiau (-), %	-17,8	5,0	18,4	13,7	-20,7	32,3	-6,8	11,7
importo dalis, %	46,5	43,3	44,0	44,5	40,7	50,1	44,5	43,6
importas iš NVS:								
mln. Lt	4 725,9	6 910,0	7 469,0	7 431,0	2 106,5	1 341,9	1 979,5	2 202,1
daugiau, mažiau (-), %	-21,7	46,2	8,1	-0,5	-4,0	-36,3	47,5	11,2
importo dalis, %	24,4	31,7	29,4	26,0	31,6	18,7	26,3	25,6
Balansas, mln. Lt	-7 322,6	-6 588,5	-7 081,2	-8 271,5	-1 394,5	-2 134,6	-1 808,7	-2 567,3

Šaltinis: Statistikos departamento prie Lietuvos Respublikos Vyriausybės duomenys.

Pagrindiniai užsienio prekybos partneriai ketvirtąjį 2003 m. ketvirtį



(procentais)

	Eksportas		Importas ¹	
	dalis	daugiau, mažiau (-) ²	dalis	daugiau, mažiau (-) ²
Šveicarija	12,1	3,0 k.	0,8	22,5
Vokietija	9,6	1,2	15,9	8,4
Latvija	9,3	-8,3	1,5	2,9
Rusija	8,6	-4,0	22,0	8,8
Jungtinė Karalystė	7,7	-8,1	3,3	27,1
Prancūzija	5,2	39,6	4,2	12,4
Danija	4,1	-1,2	2,4	14,8
Estija	4,1	32,8	1,2	19,6
Švedija	3,8	-2,1	3,5	28,2
Ukraina	3,7	55,4	1,5	-11,6
Lenkija	3,5	22,8	5,3	16,0
Nyderlandai	3,4	-11,3	2,4	19,8
Baltarusija	3,1	25,7	1,8	43,9
Jungtinės Amerikos Valstijos	2,6	-36,4	2,4	0,9
Belgija	2,2	32,9	1,5	-7,9
Italija	2,1	-50,6	4,6	-19,5
Turkija	1,7	17,9	0,9	23,8
Norvegija	1,6	-35,9	1,3	-44,4
Suomija	1,4	42,6	2,2	6,5
Japonija	1,4	6,0 k.	2,7	51,2
Honkongas	1,1	62,5 k.	0,4	5,1 k.
Kipras	1,0	-41,1	0,7	-26,3

¹ Importo struktūra apskaičiuota pagal prekes kilmės šali.

² Palyginta su tuo pačiu 2002 m. laikotarpiu.

Šaltinis: Statistikos departamento prie Lietuvos Respublikos Vyriausybės duomenys.

Valstybės skola

	1999 12 31	2000 12 31	2001 12 31	2002 12 31	2003 11 30	2003 12 31
Visa valstybės skola:						
mln. Lt	12 069,4	12 724,7	12 903,6	13 161,5	13 262,2	13 137,3
daugiau, mažiau (-), %	25,5	5,4	1,4	2,0	-0,1	-0,9
Vidaus:						
mln. Lt	2 354,2	2 827,4	3 047,5	3 983,8	4 246,4	4 267,1
daugiau, mažiau (-), %	-18,1	20,1	7,8	30,7	2,8	0,5
visos skolos dalis, %	19,5	22,2	23,6	30,3	32,0	32,5
Tiesioginė:						
mln. Lt	2 151,2	2 762,0	2 928,2	3 830,9	4 115,0	4 143,7
daugiau, mažiau (-), %	-15,1	28,4	6,0	30,8	3,0	0,7
vidaus skolos dalis, %	91,4	97,7	96,1	96,2	96,9	97,1
Netiesioginė¹:						
mln. Lt	203,0	65,4	119,2	152,9	131,4	123,4
daugiau, mažiau (-), %	-40,5	-67,8	82,2	28,2	-1,8	-6,1
vidaus skolos dalis, %	8,6	2,3	3,9	3,8	3,1	2,9
Užsieniui:						
mln. Lt	9 715,3	9 897,2	9 856,2	9 177,8	9 015,8	8 870,3
daugiau, mažiau (-), %	44,2	1,9	-0,4	-6,9	-1,5	-1,6
visos skolos dalis, %	80,5	77,8	76,4	69,7	68,0	67,5
Tiesioginė:						
mln. Lt	7 415,4	7 779,8	7 795,5	7 535,6	7 615,1	7 544,1
daugiau, mažiau (-), %	55,9	4,9	0,2	-3,3	-1,5	-0,9
skolos užsieniui dalis, %	76,3	78,6	79,1	82,1	84,5	85,0
Netiesioginė¹:						
mln. Lt	2 299,9	2 117,5	2 060,7	1 642,2	1 400,6	1 326,2
daugiau, mažiau (-), %	16,1	-7,9	-2,7	-20,3	-1,2	-5,3
skolos užsieniui dalis, %	23,7	21,4	20,9	17,9	15,5	15,0

¹ Valstybės garantijos.

Šaltinis: Finansų ministerijos duomenys.



Kai kurie šalies ekonominės raidos rodikliai

	1999	2000	2001	2002	2003		
					I ketv.	II ketv.	III ketv.
Bendrasis vidaus produktas							
(galiojusiomis kainomis):							
iš viso, mln. Lt	42 608,3	44 697,8	47 497,7	50 758,2	12 212,8	13 509,9	14 365,2
vienam gyventojui, Lt	12 090	12 773	13 644	14 632	3 527	3 902	4 149
Bendrojo vidaus produkto kaita (palyginamosiomis kainomis; daugiau, mažiau (-), %):							
iš viso ¹	-1,8	4,0	6,5	6,8	-6,8	8,2	13,2
					9,3 ²	6,8 ²	8,8 ²
vienam gyventojui ¹	-1,1	4,7	7,1	7,2	-6,6	8,2	13,2
					9,5 ²	6,9 ²	9,1 ²
Vidutinis šalies ūkio darbuotojų mėnesio darbo užmokestis, Lt:							
apskaičiuotasis	987,4	970,8	982,3	1 013,9	1 125,4	1 163,8	1 174,9
išmokėtasis	722,4	692,2	699,4	728,4	820,2	844,7	851,9
Vidutinio šalies ūkio darbuotojų mėnesio darbo užmokesčio kaita¹ (daugiau, mažiau (-), %):							
apskaičiuotojo	6,2	-1,7	1,2	3,2	-1,7	3,4	1,0
išmokėtojo	5,7	-4,2	1,0	4,1	0,6	3,0	0,9
Šalies ūkio darbuotojų realiojo darbo užmokesčio kaita¹ (daugiau, mažiau (-), %)							
	4,9	-5,1	-0,3	3,8	0,5	3,0	2,3

¹ Palyginta su ankstesniu laikotarpiu.

² Palyginta su praėjusių metų atitinkamu laikotarpiu.

Šaltinis: Statistikos departamento prie Lietuvos Respublikos Vyriausybės duomenys.

Kai kurie šalies ekonominės raidos rodikliai

(tęsinys)

	1999	2000	2001	2002	2003	2004
						01
Infliacija, defliacija (-), %	0,3	1,4	2,0	-1,0	-1,3	0,0
Gamintojų parduotos pramonės produkcijos kainų indeksas						
(ankstesnis laikotarpis =100)	101,7	116,0	97,0	97,2	99,5	100,8
Statybos kainų indeksas						
(ankstesnis laikotarpis =100)	102,2	100,9	99,5	100,0	101,0	...
Bedarbių skaičius, tūkst.	148,7	204,9	223,5	198,4	167,0	167,0 ¹
Nedarbo lygis, %	8,4	11,5	12,5	11,3	10,3	8,0

¹ Mėnesio pabaigoje.

Šaltinis: Statistikos departamento prie Lietuvos Respublikos Vyriausybės duomenys.

Kai kurių lentelių skilčių duomenų suma dėl apvalinimo gali nesutapti su duomenimis tų lentelių skiltyse „Iš viso“.

Leidinį parengė Lietuvos banko Pinigų politikos departamentas.

Atsakingas už parengimą V. Trukšinas (tel. 2 68 04 00, faksas 2 68 04 28).

Pagrindiniai bankų veiklos rodikliai

Statistikos leidinys

2004 01

2004 02 27

Tiražas 120 egz.

Užsakymas Nr. 43

Išleido Lietuvos bankas, Gedimino pr. 6, LT-01103 Vilnius
Spausdino UAB „Baltijos kopija“, Kareivių g. 13B, LT-09109 Vilnius