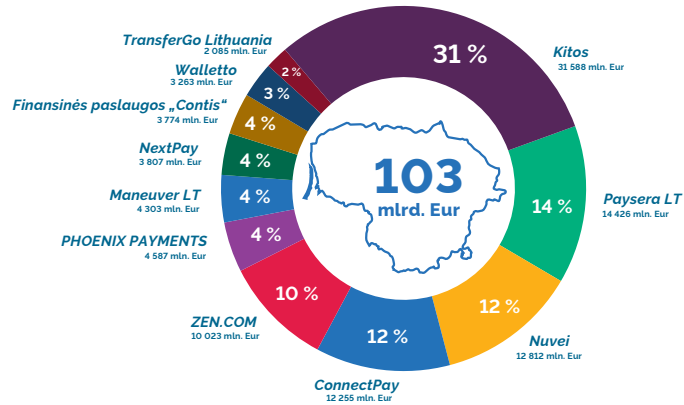
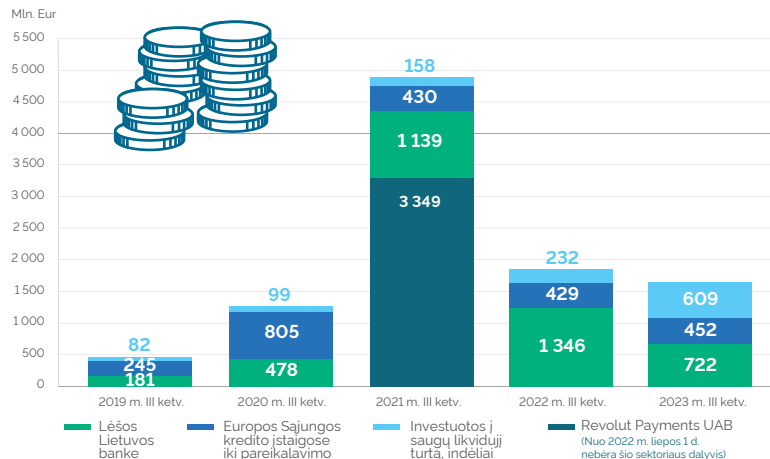


10 didžiausių EPĮ ir MĮ pagal apyvartą



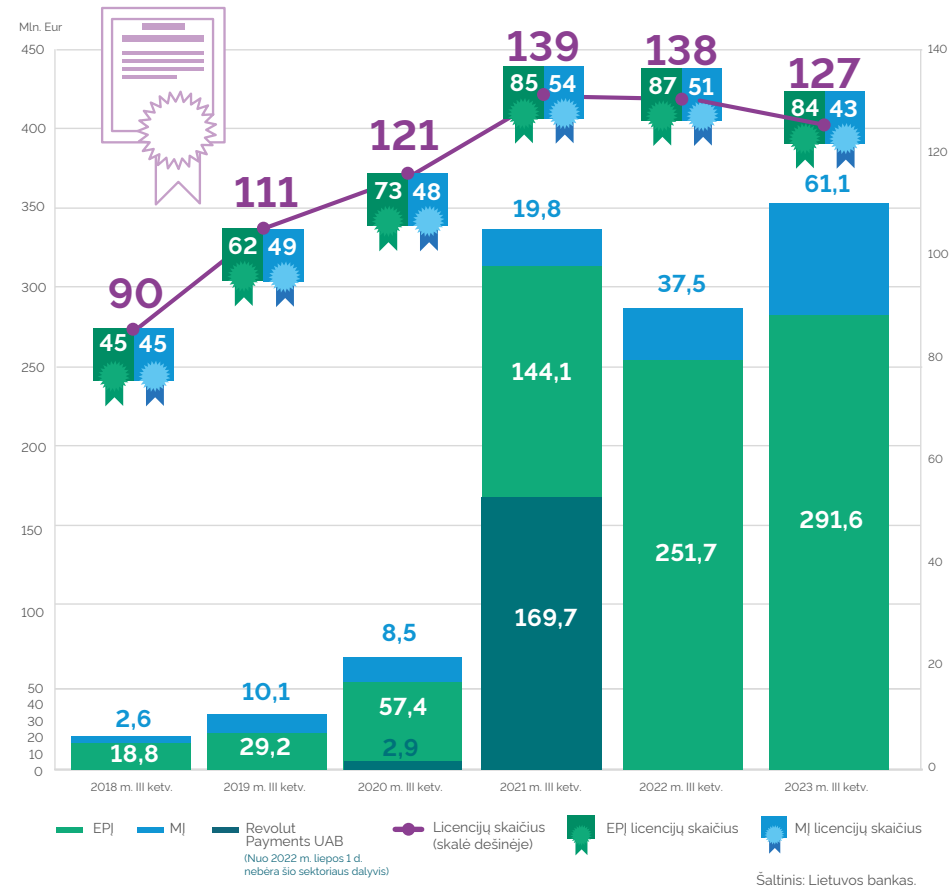
Bendra mokėjimo operacijų suma – 103 mlrd. Eur (2022 m. III ketv. – 110 mlrd. Eur), per metus bendra mokėjimo operacijų suma sumažėjo apie 6 proc.

EPĮ ir MĮ klientų lėšos



Per metus beveik trečdaliu (t. y. 27 procentiniais punktais) sumažėjo visų klientų lėšų saugoma Lietuvos banke dalis (prieš metus LB laikyta 67 % klientų lėšų) ir sudarė 722 mln. Eur

EPĮ ir MĮ pajamos iš licencinės veiklos ir licencijų skaičius

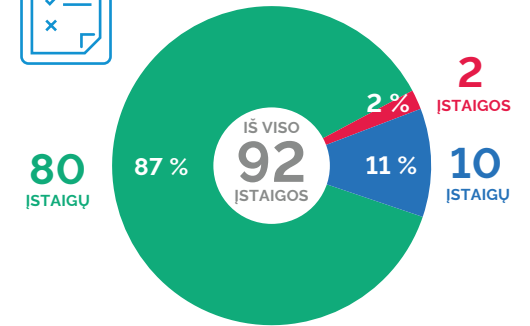


Licencinės veiklos pajamos sudarė 353 mln. Eur, per metus jos išaugo 21 proc.

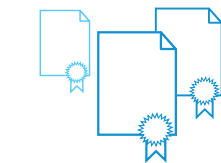


Į šiame pranešime pateikiamus duomenis neįtrauktos tos EPĮ ir MĮ, kurios teikia tik mokėjimo inicijavimo paslauga, sąskaitos informacijos paslauga ir (arba) verčiasi tik mokesčių už komunalines paslaugas ar kitas reguliariai teikiamas paslaugas, skirtas namų ūkio poreikiams tenkinti, surinkimu, baudų ir (arba) kitų rinkliavų surinkimu valstybės institucijoms, socialinių išmokų mokėjimu – jos kas ketvirtį ataskaitų neteikia (joms nustatytas metinis raportavimas).

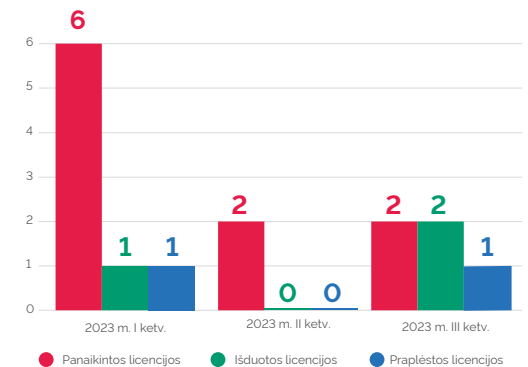
Nuosavo kapitalo reikalavimų vykdymas



● Kapitalo rodiklis > 1 ● Kapitalo rodiklis > 1,1 ● Kapitalo rodiklis < 1



Licencijų išdavimas, praplėtimas, panaikinimas



● Panaikintos licencijos ● Išduotos licencijos ● Praplėstos licencijos