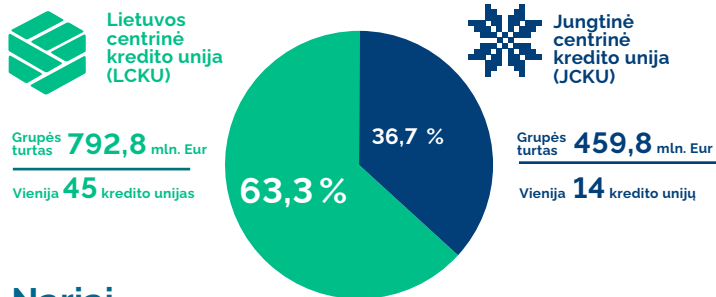
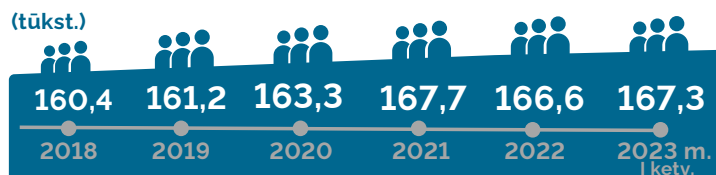


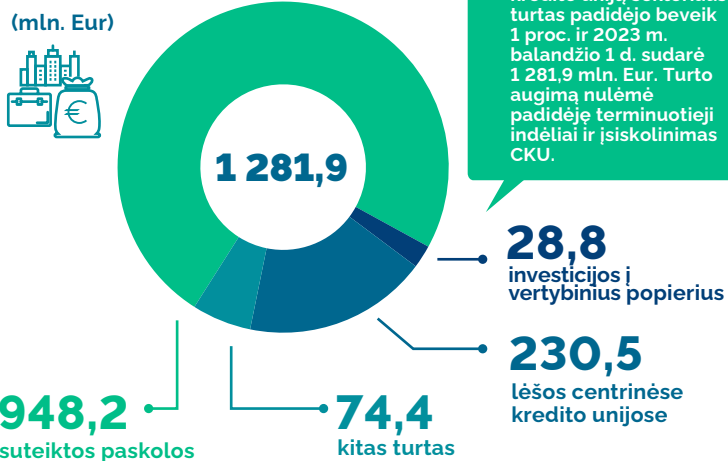
## Rinkos dalyviai



## Nariai

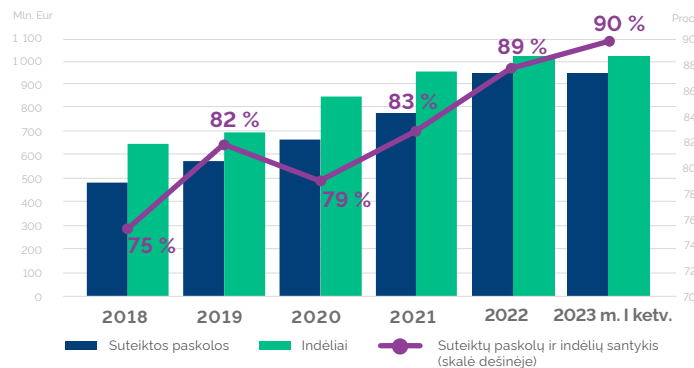


## Turtas

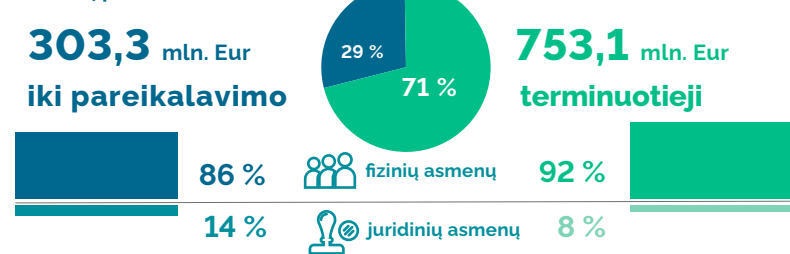


Pastaba: kredito unijų sektoriaus finansiniai rodikliai skaičiuojami naudojant 59 kredito unijų, neįtraukiant centrinių kredito unijų, duomenis.

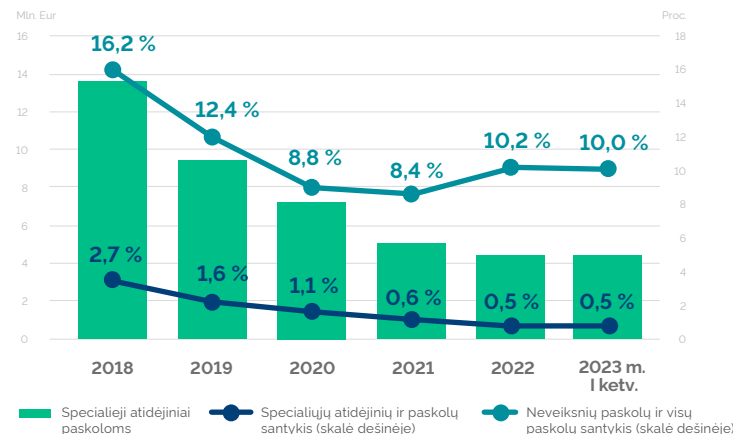
## Kredito unijų paskolų ir indėlių dinamika



## Indėlių portfelio struktūra



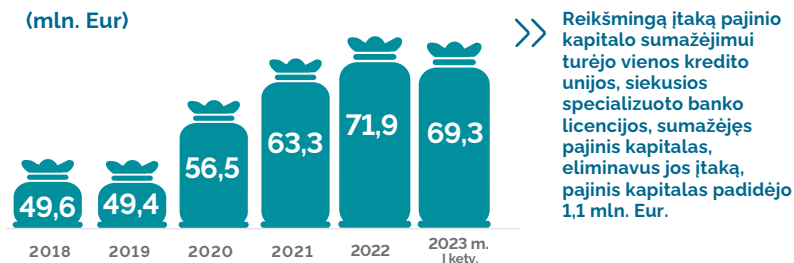
## Kredito unijų paskolų kokybės rodikliai



Pastaba: neveiksnių paskolos – tai ilgiau negu 60 d. uždelstos mokėti nenuvertėjusios ir nuvertėjusios paskolos.



## Pajinis kapitalas



## Pelnas

