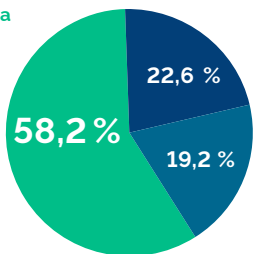


Rinkos dalyviai



Lietuvos centrinė kredito unija (LCKU)

Grupės turtas **690,5** mln. Eur
Vienija **44** kredito unijas



Jungtinė centrinė kredito unija (JCKU)

Grupės turtas **268,0** mln. Eur
Vienija **11** kredito unijų



Persitvarkančios kredito unijos

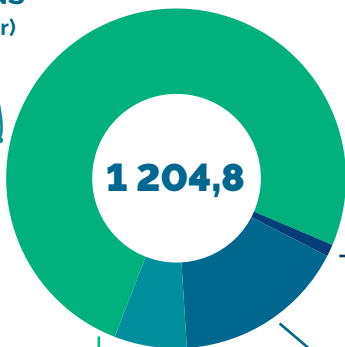
Turtas **227,3** mln. Eur

Iš viso **4** kredito unijos

Nariai (tūkst.)



Turtas (mln. Eur)



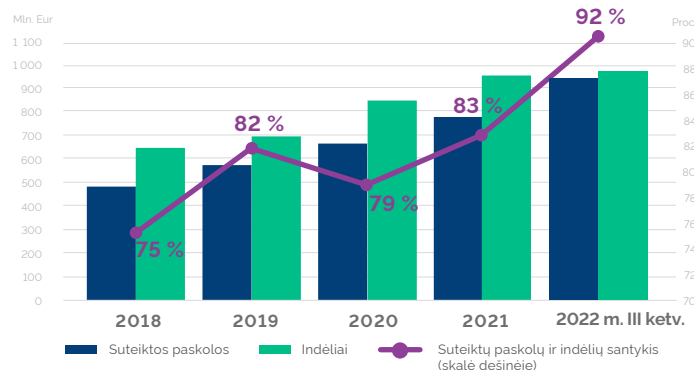
» 2022 m. trečiąjį ketvirtį kredito unijų sektoriaus turtas išaugo 6,1 proc. ir sudarė 1 204,8 mln. Eur. Sektoriaus turtas padidėjo dėl išaugusių neterminuotųjų ir terminuotųjų indėlių.

13,9 investicijos į vertybinius popierius
198,0 lėšos centrinėse kredito unijose

909,8 suteiktos paskolos
83,1 kitas turtas

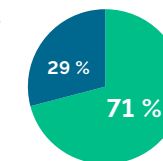
Pastaba: kredito unijų sektoriaus finansiniai rodikliai skaičiuojami naudojant 59 kredito unijų duomenis, neįtraukiant centrinių kredito unijų.

Kredito unijų paskolų ir indėlių dinamika



Indėlių portfelio struktūra

286,4 mln. Eur iki pareikalavimo



698,7 mln. Eur terminuotieji



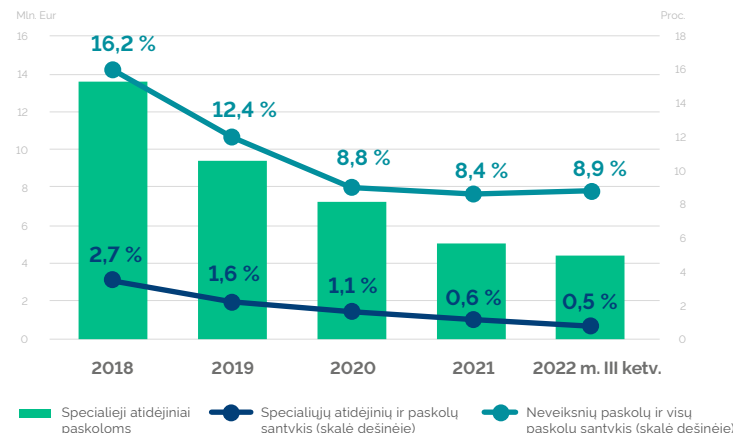
Paskolos **+34,8** mln. Eur

+4,0 %

Indėliai **+57,6** mln. Eur

+6,2 %

Kredito unijų paskolų kokybės rodikliai

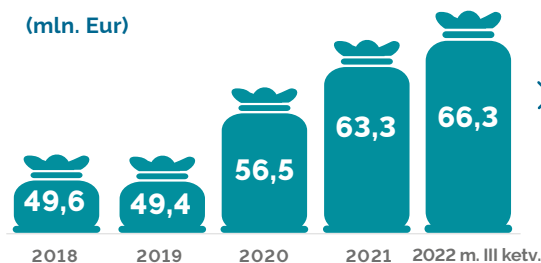


Pastaba: neveiksnios paskolos – tai ilgiau negu 60 d. uždelstos mokėti nenuvertėjusios ir nuvertėjusios paskolos.

Specialieji atidėjiniai paskoloms per 2022 m. III ketv. sumažėjo **-0,2** mln. Eur

Pajinis kapitalas

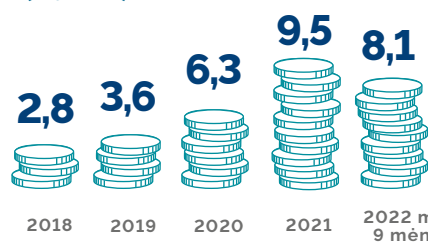
(mln. Eur)



» Tvarūs pajai, kuriais gali būti dengiami kredito unijos patirti nuostoliai, padidėjo iki 65,2 mln. Eur.

Pelnas

(mln. Eur)



» Kredito unijų sektoriaus 2022 m. 9 mėn. veiklos rezultatas – 8,1 mln. Eur pelnas.

» Kaip ir prieš metus, pagrindinis veiksnys, turėjęs didžiausią teigiamą įtaką veiklos rezultatui, – didėjantis kreditavimo mastas. Kredito unijų skolinimo veikla lėmė pagrindinių pajamų ir išlaidų straipsnių gerėjimą.