

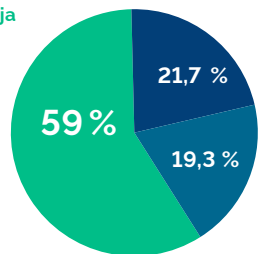
## Rinkos dalyviai



Lietuvos centrinė kredito unija (LCKU)

Grupės turtas **671,9** mln. Eur

Vienija **44** kredito unijas



Jungtinė centrinė kredito unija (JCKU)

Grupės turtas **247,5** mln. Eur

Vienija **11** kredito unijų



Persitvarkančios kredito unijos

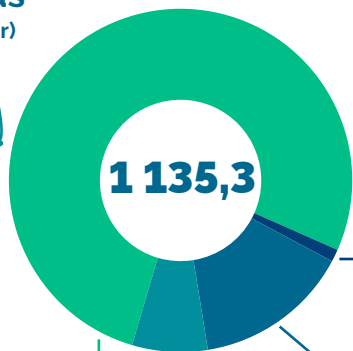
Turtas **219,2** mln. Eur

Iš viso **4** kredito unijos

## Nariai (tūkst.)



## Turtas (mln. Eur)



>> 2022 m. antrąjį ketvirtį kredito unijų turtas padidėjo 2,6 proc. ir sudarė 1135,3 mln. Eur. Nors antrąjį ketvirtį iš eilės mažėjo neterminuoti indėliai, sektoriaus turto augimą nulėmė didėjantys terminuoti indėliai ir reikšmingai padidėjęs skolinimasis iš centrinių kredito unijų.

**13,3** investicijos į vertybinius popierius

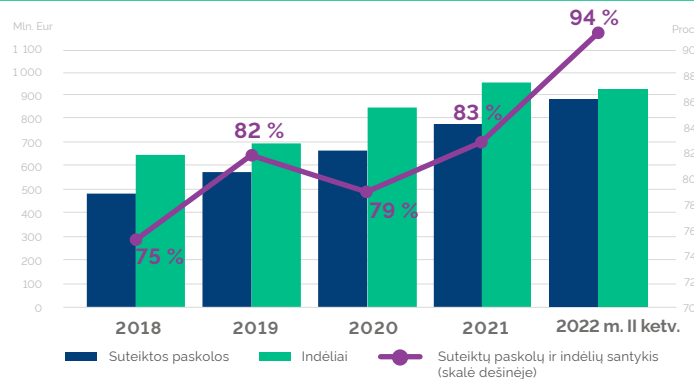
**166,3** lėšos centrinėse kredito unijose

**875,0** suteiktos paskolos

**80,8** kitas turtas

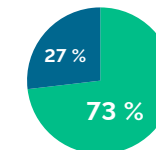
Pastaba: kredito unijų sektoriaus finansiniai rodikliai skaičiuojami naudojant 59 kredito unijų duomenis, neįtraukiant centrinių kredito unijų.

## Kredito unijų paskolų ir indėlių dinamika



## Indėlių portfelio struktūra

**249,1** mln. Eur iki pareikalavimo



**678,4** mln. Eur terminuotieji



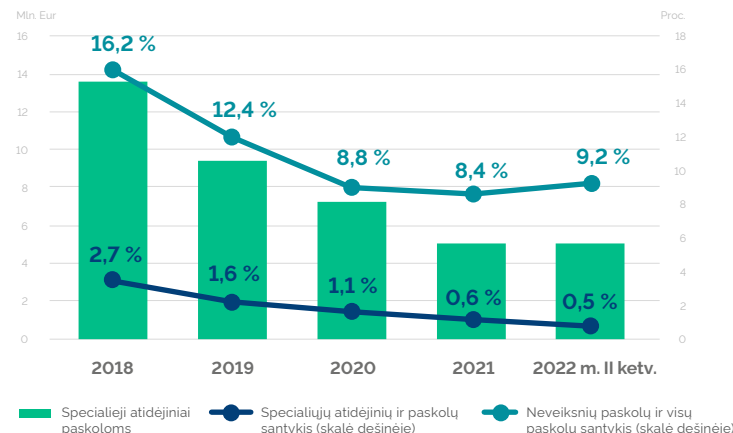
Paskolos **+46,6** mln. Eur

**+5,6%**

Indėliai **+0,3** mln. Eur

**+0,04%**

## Kredito unijų paskolų kokybės rodikliai

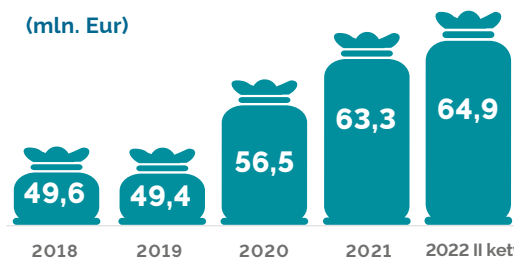


Pastaba: Neveiksnių paskolų – tai ilgiau negu 60 d. uždelstos mokėti nenuvertėjusios ir nuvertėjusios paskolos.

Specialieji atidėjiniai per 2022 m. antrąjį ketvirtį padidėjo **+0,2** mln. Eur

## Pajinis kapitalas

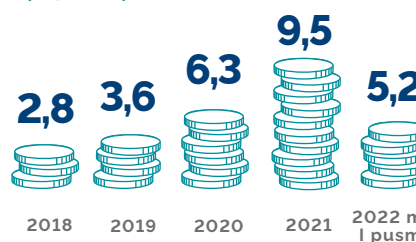
(mln. Eur)



>> Tvarūs pajai, kuriais gali būti dengiami kredito unijos patirti nuostoliai, padidėjo iki 63,7 mln. Eur

## Pelnas

(mln. Eur)



>> Kredito unijų sektorius per šiuo metų pirmąjį pusmetį uždirbo 5,2 mln. Eur, t. y. tiek pat, kiek ir praėjusiais metais tuo pačiu laikotarpiu.

>> Augantis kreditavimas ir toliau palankiai veikė sektoriaus veiklos rezultata, aktyvi skolinimo veikla lėmė kredito unijų pagrindinių pajamų straipsnių gerėjimą.