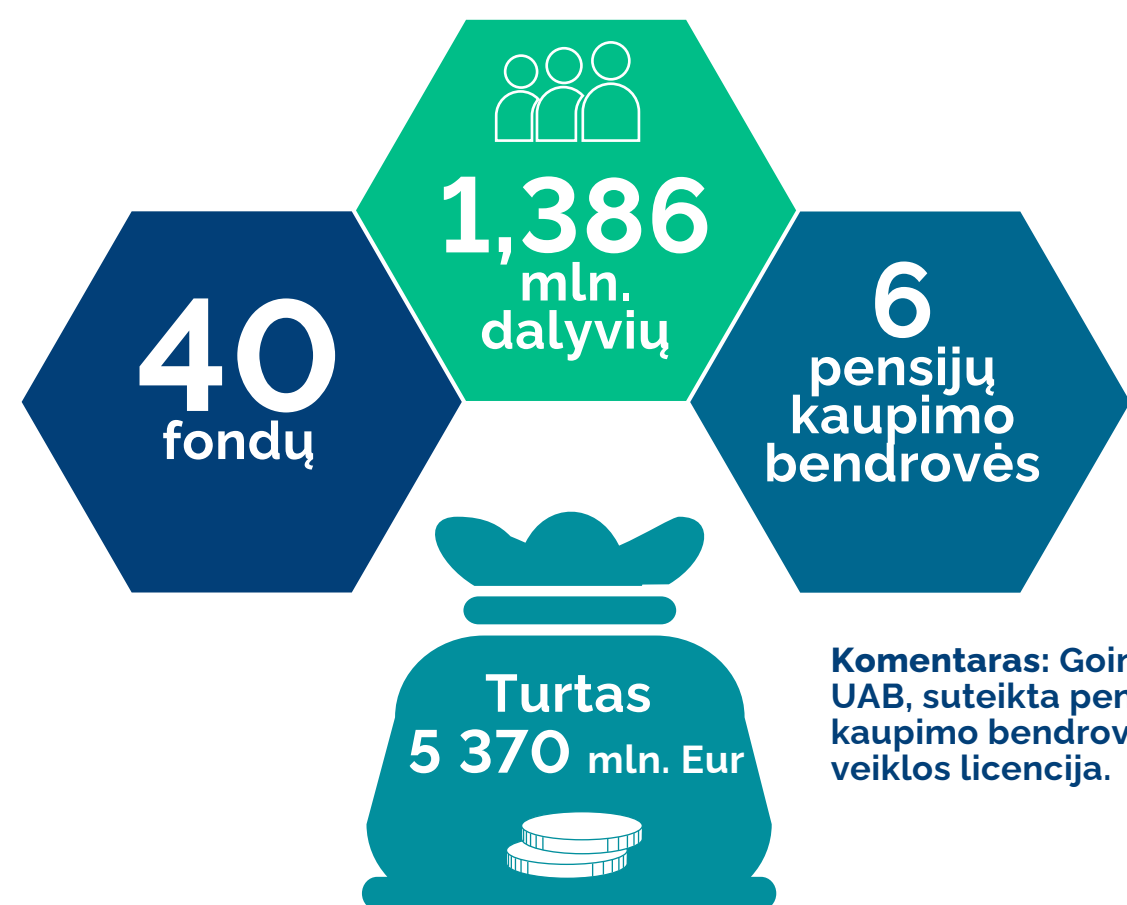


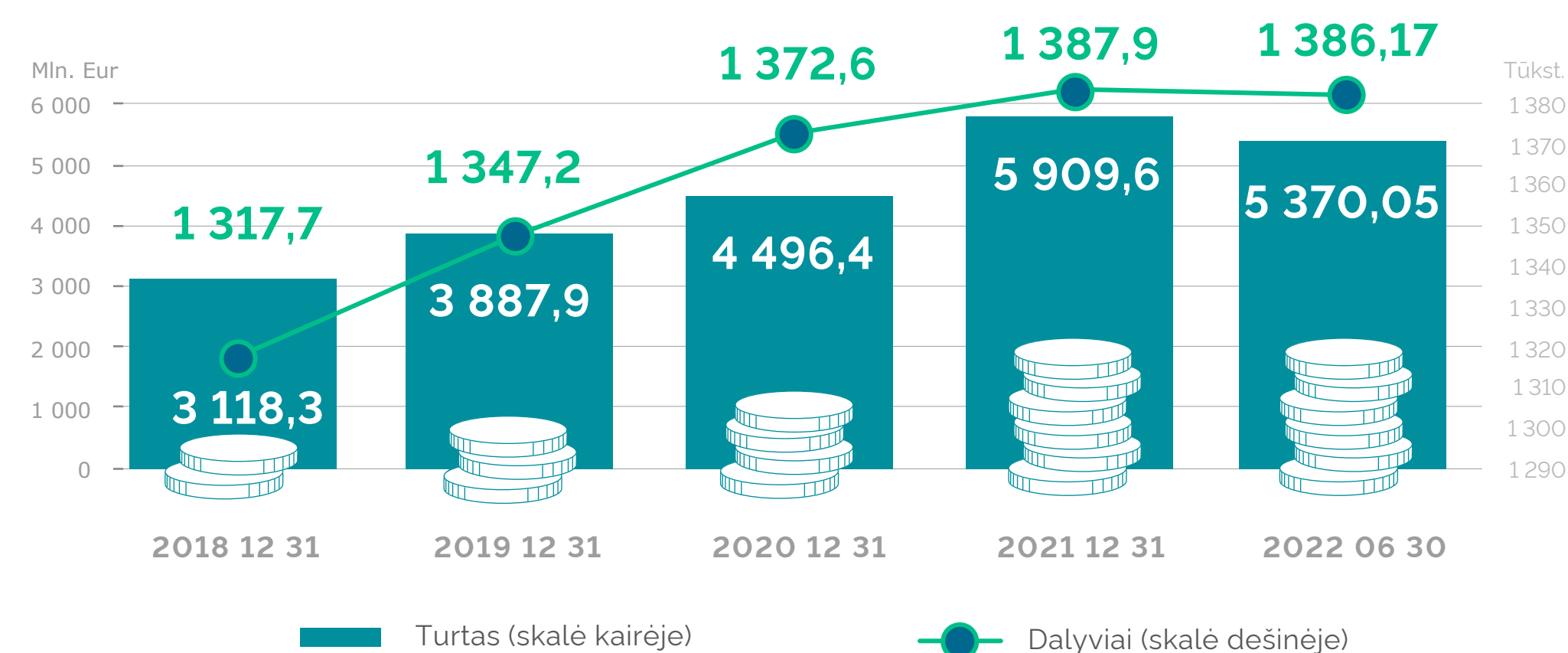
Rinka



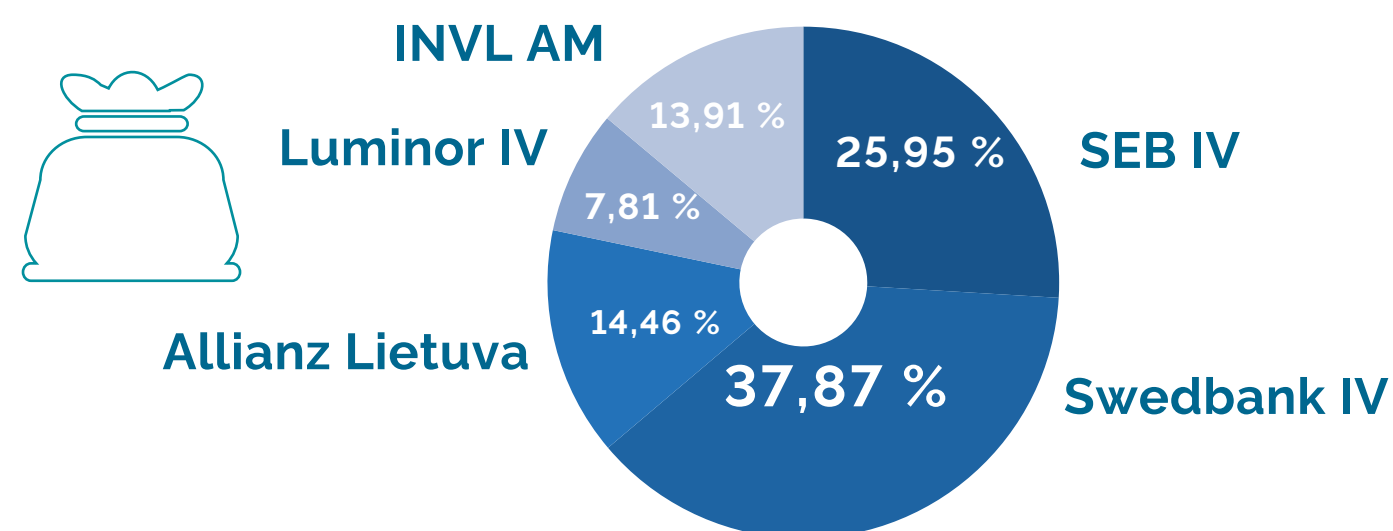
Laikotarpio graža pagal tikslines fondų grupes

1996–2002	↘ -14,75 %
1989–1995	↘ -14,34 %
1982–1988	↘ -14,20 %
1975–1981	↘ -14,28 %
1968–1974	↘ -13,56 %
1961–1967	↘ -12,12 %
1954–1960	↘ -10,59 %
Pensijų turto išsaugojimo fondai	↘ -9,99 %

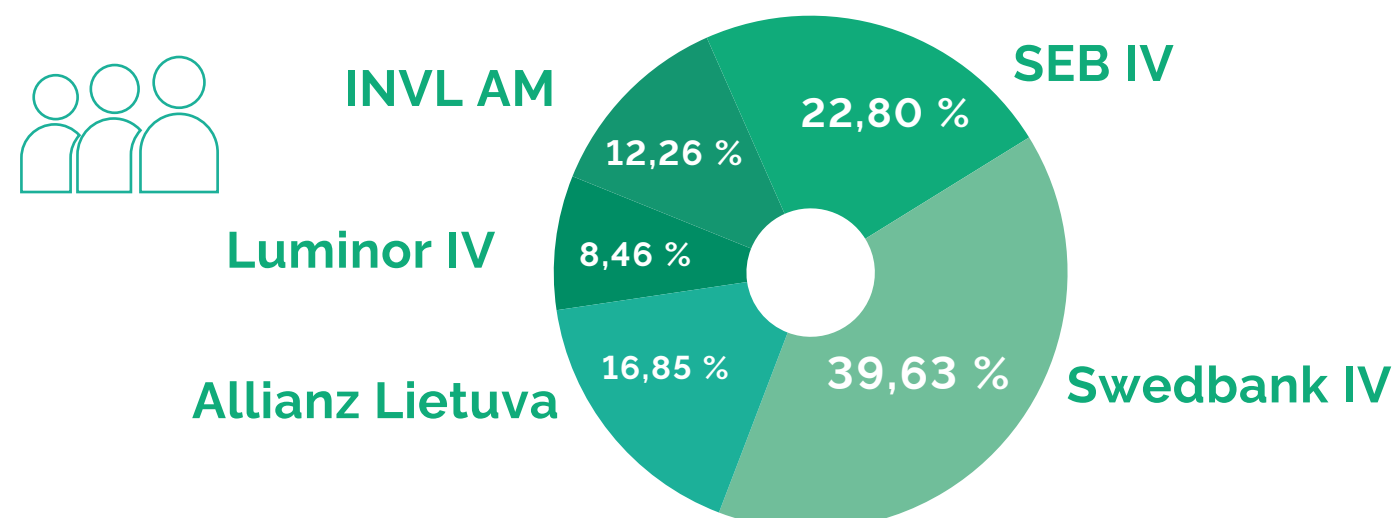
Turto ir dalyvių skaičiaus kaita



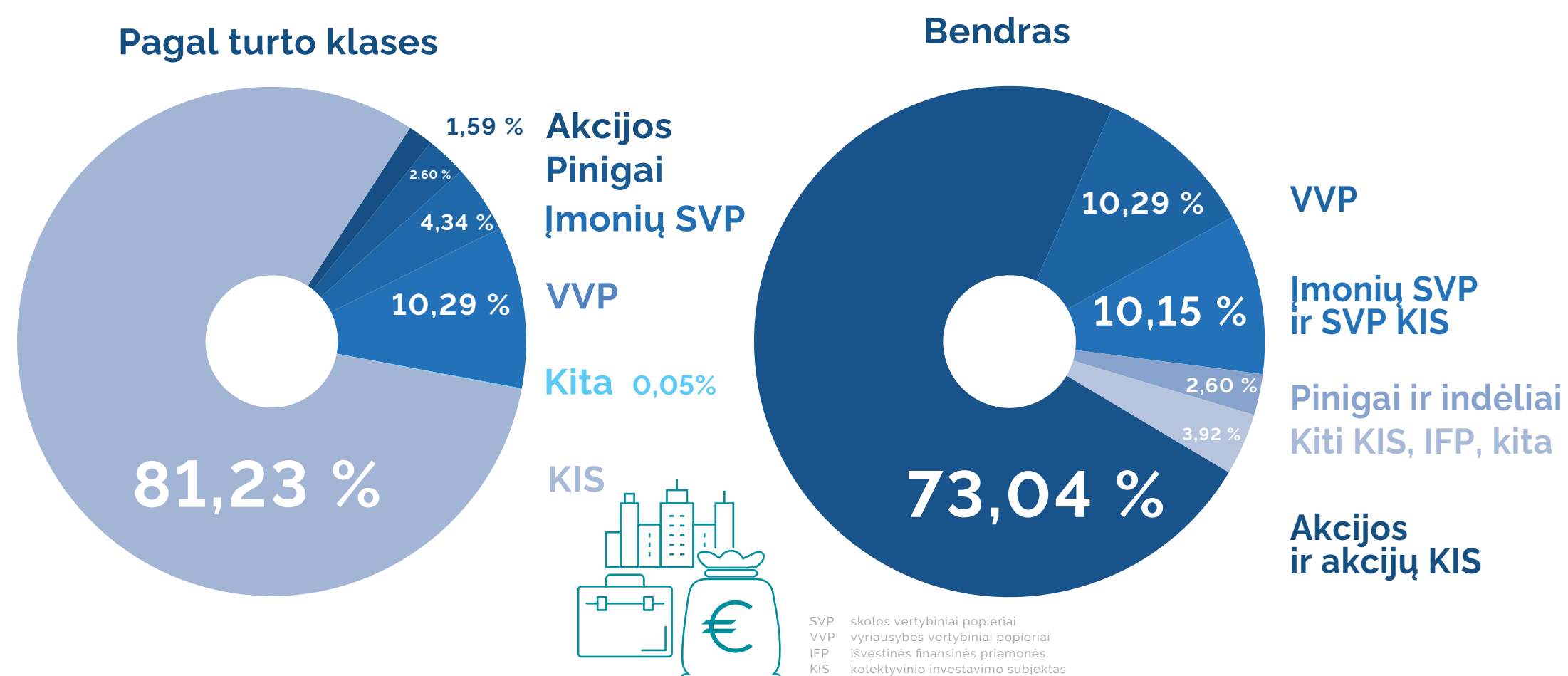
Turto pasiskirstymas pagal pensijų kaupimo bendrovę



Dalyvių pasiskirstymas pagal pensijų kaupimo bendrovę



Investicijų pasiskirstymas



Rinkos dalyvių judėjimas

	+ Atėjo iš kitos PKB	+ Perėjo į kitą PKB	+ Naujos sutartys
SEB IV	7 624	6 104	632
INVL AM	5 586	4 580	275
Luminor IV	1 614	4 749	58
Allianz Lietuva	7 224	9 381	2 720
Swedbank IV	11 983	9 217	1 425

Nauji, savo noru prisijungę dalyviai



Pensijų fondų rezultatai

IRR

Pensijų fondų mokesčiai

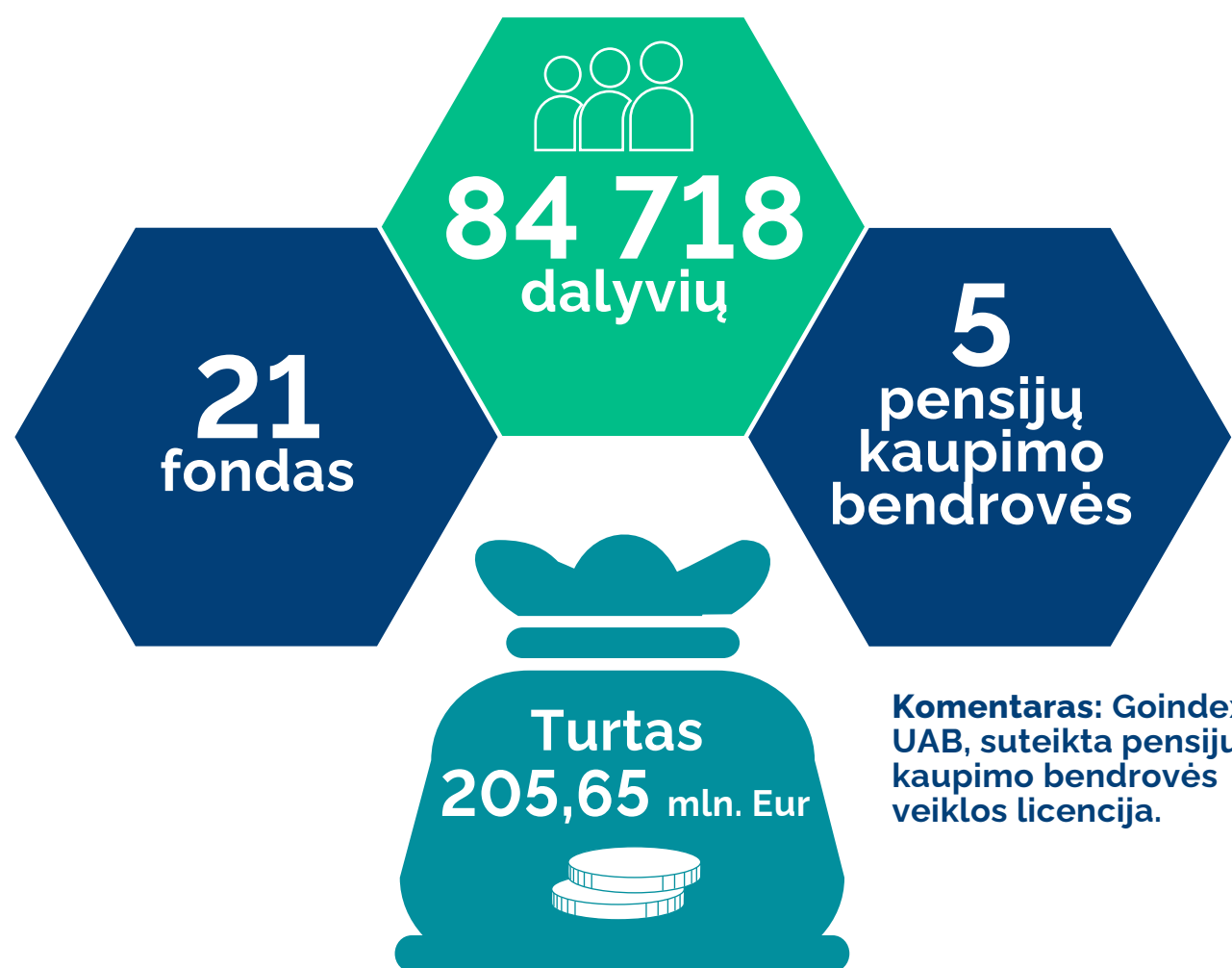
Pensijų išmokos

Kitos pensijų fondų apžvalgos

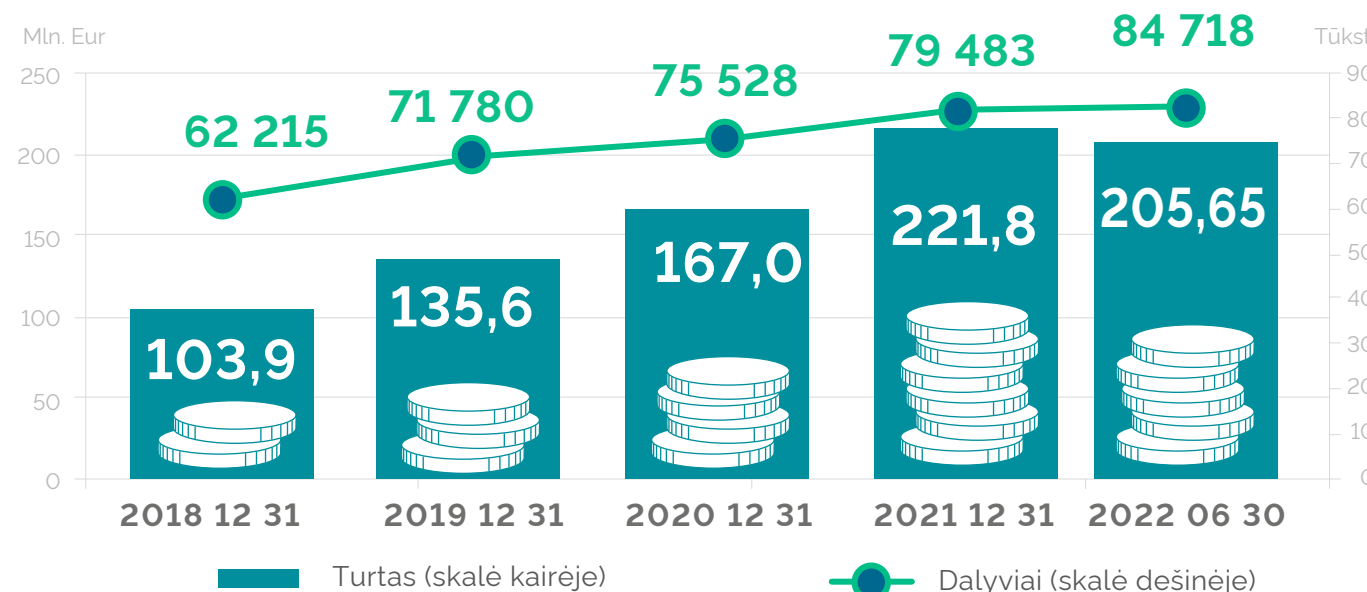
III pakopos pensijų fondų apžvalga / 2022 m. I pusmetis



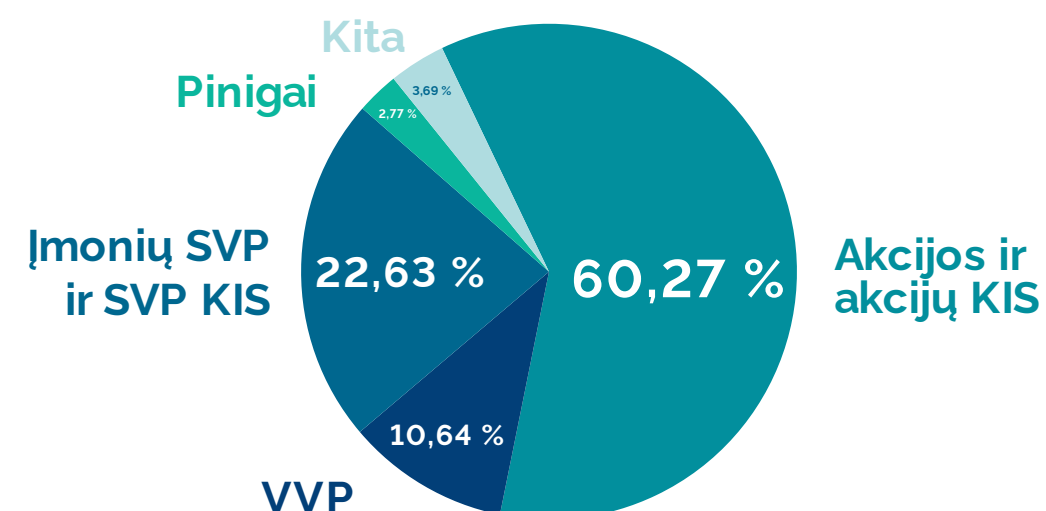
Rinkos dalyviai



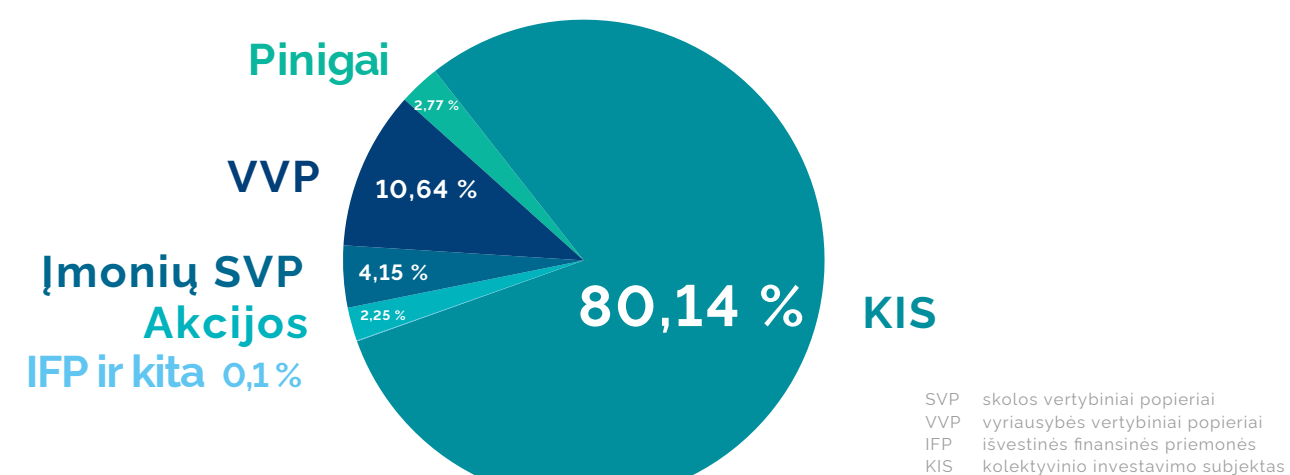
Turto ir dalyvių skaičiaus kaita



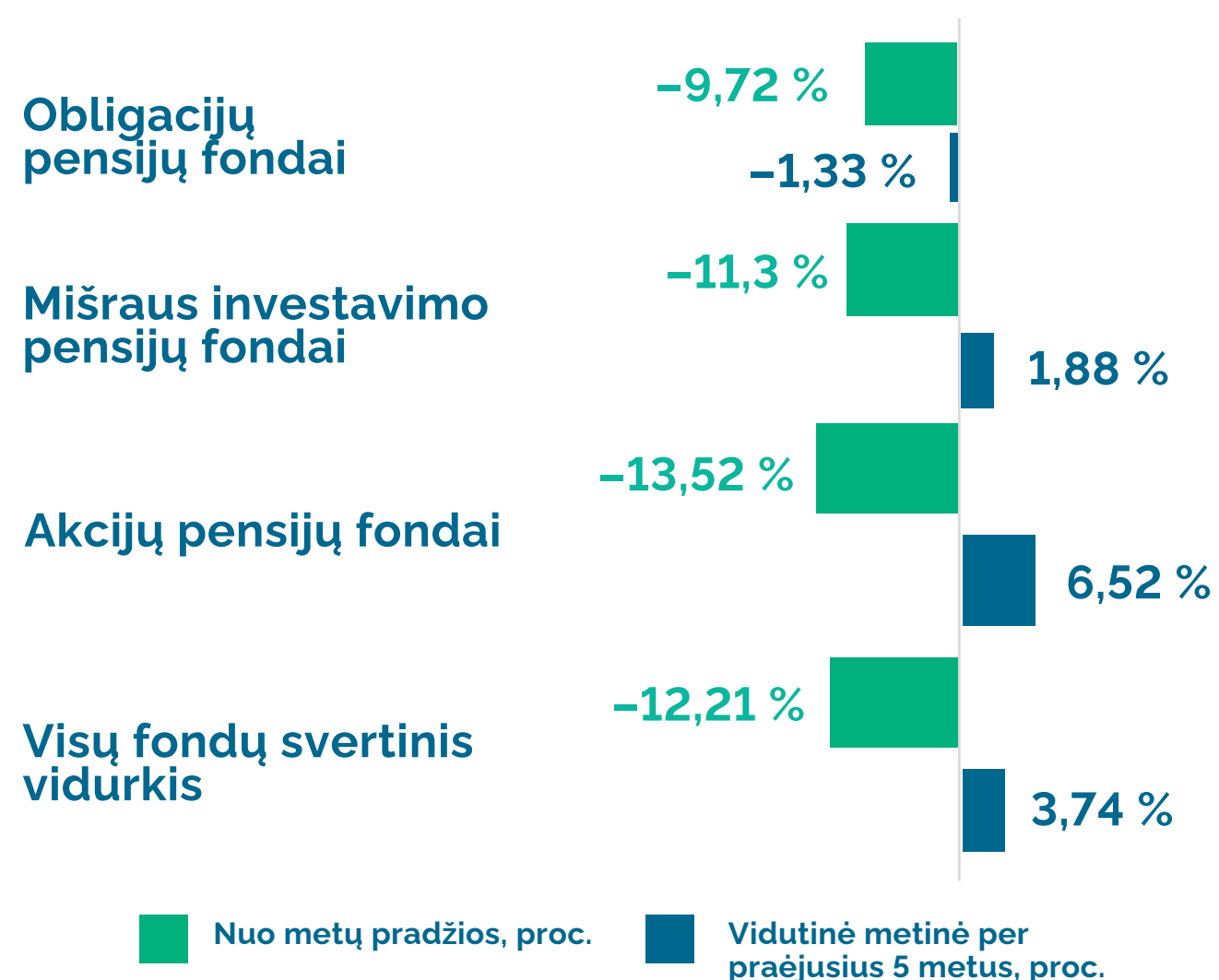
Apibendrintas investicijų pasiskirstymas



Investicijų pasiskirstymas pagal turto klases



Graža



VĮ

PF

UAB „SEB investicijų valdymas“

- SEB pensija 18+
- SEB pensija 50+
- SEB pensija 58+
- SEB index. Klimato ateitis

UAB „Swedbank investicijų valdymas“

- Pensijų fondas 30 (apriboto nutraukimo)
- Pensijų fondas 18+
- Pensijų fondas 50+
- Pensijų fondas 60+
- Pensijų fondas 60 (apriboto nutraukimo)
- Pensijų fondas 100 (apriboto nutraukimo)

Luminor investicijų valdymas UAB

- Luminor pensija 1 plus
- Luminor pensija 2 plus
- Luminor pensija 3 plus
- Luminor pensija darbuotojui 1 plus
- Luminor pensija darbuotojui 2 plus
- Luminor tvari ateitis index

UAB „INVL Asset Management“

- INVL Drąsus
- INVL STABILO III 58+ / INVL Stabilus
- INVL MEDIO III 47+
- INVL EXTREMO III 16+
- INVL Apdairus

Turtas mln. Eur

iš viso **205,65**

Dalyviai

iš viso **84 718**

UAB	Turtas mln. Eur	Dalyviai
SEB pensija 18+	8,46	2 058
SEB pensija 50+	1,18	339
SEB pensija 58+	38,82	11 481
SEB index. Klimato ateitis	0,44	304
Pensijų fondas 30 (apriboto nutraukimo)	0,28	97
Pensijų fondas 18+	0,12	1 999
Pensijų fondas 50+	0,07	1 148
Pensijų fondas 60+	0,01	199
Pensijų fondas 60 (apriboto nutraukimo)	0,92	329
Pensijų fondas 100 (apriboto nutraukimo)	3,02	1 048
Luminor pensija 1 plus	10,45	4 668
Luminor pensija 2 plus	45,33	25 557
Luminor pensija 3 plus	12,25	5 173
Luminor pensija darbuotojui 1 plus	0,91	414
Luminor pensija darbuotojui 2 plus	2,85	1 026
Luminor tvari ateitis index	1,27	515
INVL Drąsus	7,00	3 266
INVL STABILO III 58+ / INVL Stabilus	11,21	3 053
INVL MEDIO III 47+	15,08	4 743
INVL EXTREMO III 16+	42,50	15 845
INVL Apdairus	3,47	1 456