

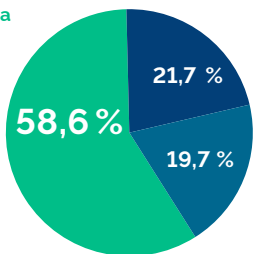
Rinkos dalyviai



Lietuvos centrinė kredito unija (LCKU)

Grupės turtas **644** mln. Eur

Vienija **44** kredito unijas



Jungtinė centrinė kredito unija (JCKU)

Grupės turtas **238,9** mln. Eur

Vienija **11** kredito unijų



Persitvarkančios kredito unijos

Turtas **216,1** mln. Eur

Iš viso **4** kredito unijos

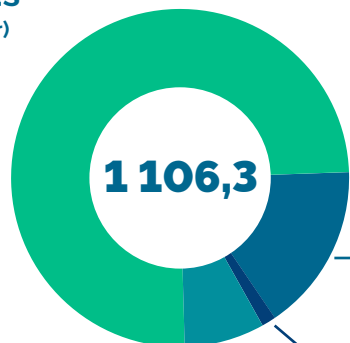
Nariai

(Tūkst.)



Turtas

(Mln. Eur)



>> 2022 m. pirmąjį ketvirtį kredito unijų turtas sumažėjo 1,2 proc. ir sudarė 1 106,3 mln. Eur. Sektoriaus turto pokytį nulėmė reikšmingas neterminuotųjų indėlių sumažėjimas, kurį nulėmė geopolitiniai veiksniai ir žemės ūkio darbų sezoniskumas.

177,9 Lėšos centrinėse kredito unijose

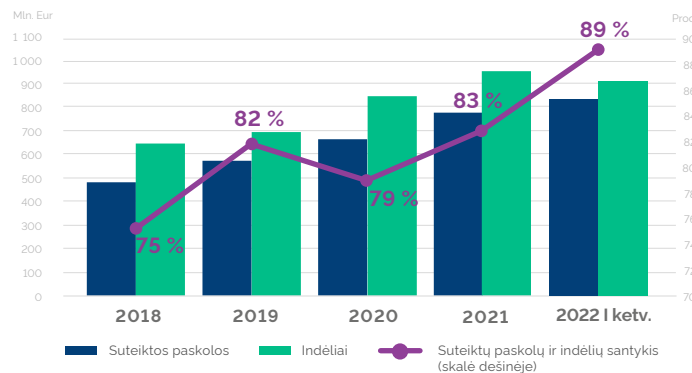
15,0 Investicijos į vertybinius popierius

828,3 Suteiktos paskolos

85,0 Kitas turtas

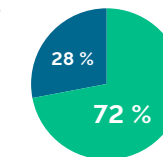
Pastaba: Kredito unijų sektoriaus finansiniai rodikliai skaičiuojami naudojant 59 kredito unijų duomenis, neįtraukiant centrinių kredito unijų.

Kredito unijų paskolų ir indėlių dinamika

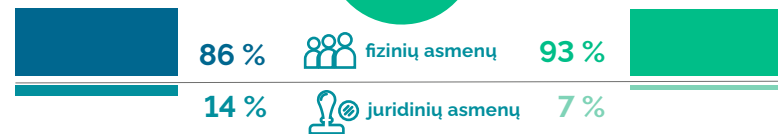


Indėlių portfelio struktūra

259,5 mln. Eur Iki pareikalavimo



667,7 mln. Eur Terminuotieji



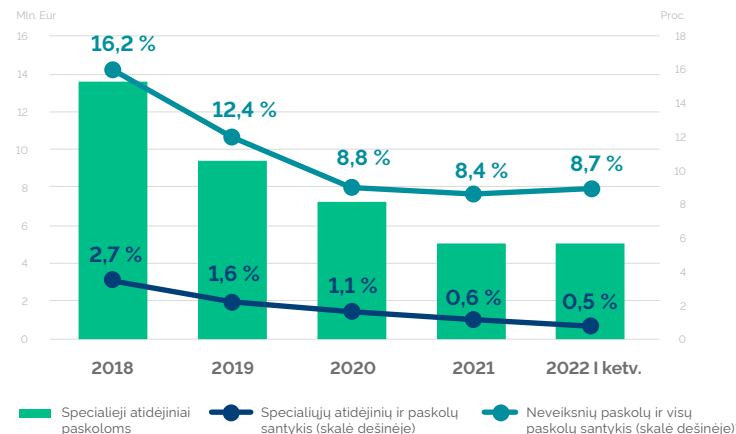
Paskolos **+30,5** mln. Eur

+3,8 %

Indėliai **-32,7** mln. Eur

-3,4 %

Kredito unijų paskolų kokybės rodikliai



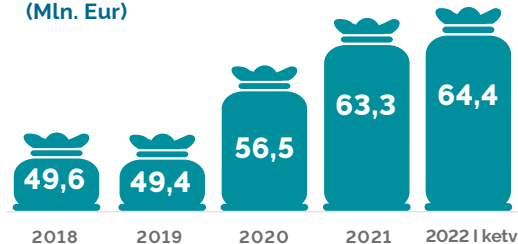
*Neveiksmingos paskolos – tai ilgiau negu 60 d. uždelstos mokėti nenuvertėjusios ir nuvertėjusios paskolos.

Specialieji atidėjiniai per 2022 m. I ketv. sumažėjo

-0,5 mln. Eur

Pajinis kapitalas

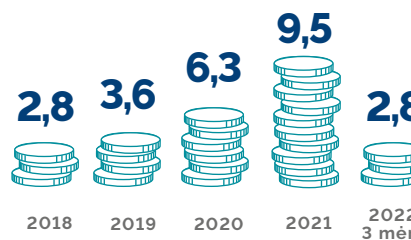
(Mln. Eur)



>> Tvarūs pajai, kuriais gali būti dengiami kredito unijos patirti nuostoliai, padidėjo iki 63,1 mln. Eur.

Pelnas

(Mln. Eur)



>> Kredito unijų sektorius per šiuo metų pirmąjį ketvirtį uždirbo 0,5 mln. Eur daugiau nei praėjusiais metais tuo pačiu laikotarpiu.

>> Augantis kreditavimas ir toliau palankiai veikė sektoriaus veiklos rezultata, aktyvi skolinimo veikla lėmė kredito unijų pagrindinių pajamų straipsnių gerėjimą.