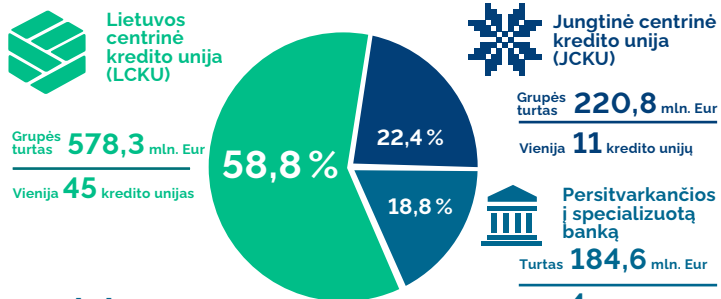
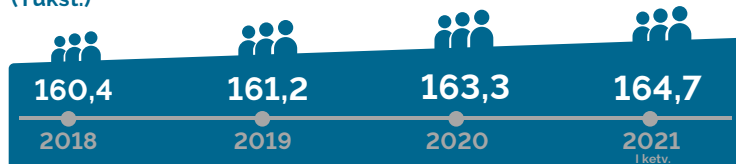


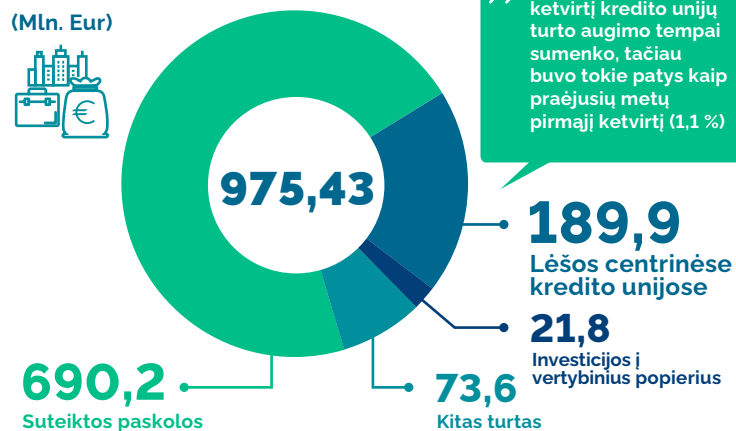
Rinkos dalyviai



Nariai (Tūkst.)

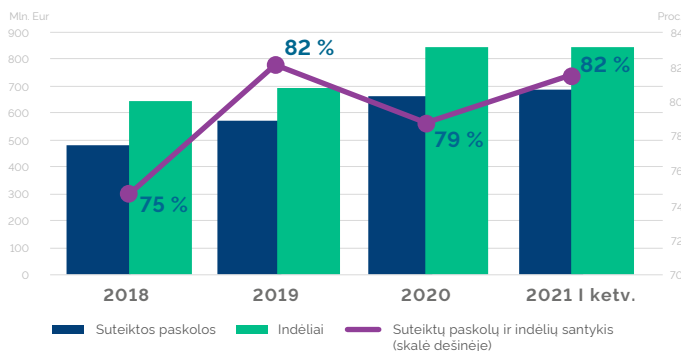


Turtas (Mln. Eur)

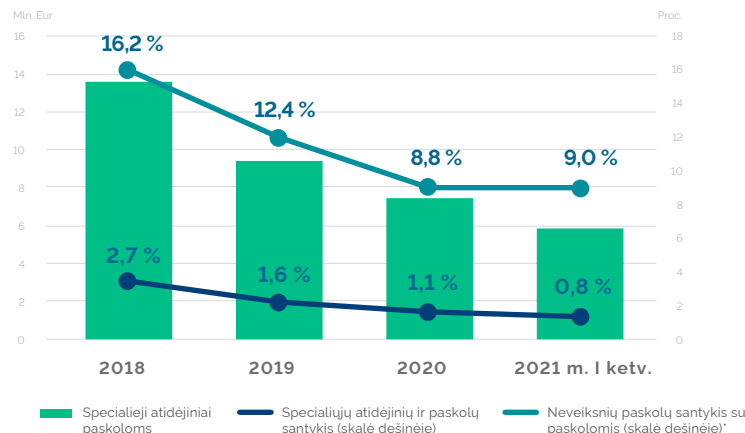


Pastaba. Kredito unijų sektoriaus finansiniai rodikliai skaičiuojami naudojant 60 kredito unijų duomenis, neįtraukiant centrinių kredito unijų.

Kredito unijų paskolų ir indėlių dinamika



Kredito unijų paskolų kokybės rodikliai



*Neveiksnių paskolos – tai ilgiau negu 60 d. uždelstos mokėti nenuvertėjusios ir nuvertėjusios paskolos.

Specialieji atidėjiniai per ketvirtį sumažėjo

-1,5 mln. Eur

Indėlių portfelio struktūra

256,5 mln. Eur Iki pareikalavimo

589,8 mln. Eur Terminuotieji

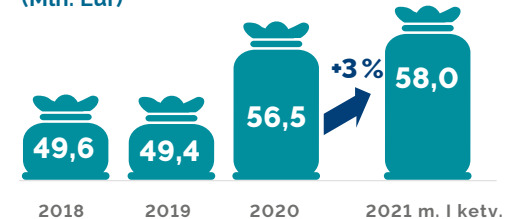


Paskolos **+25,2** mln. Eur **+3,8%**

Indėliai **+2,5** mln. Eur **+0,3%**

Pajinis kapitalas

(Mln. Eur)



Pelnas

(Mln. Eur)

