



LIETUVOS BANKAS
Mėnesinis biuletenis

THE BANK OF LITHUANIA
Monthly bulletin



1994
Rugpjūtis

August

TURINYS CONTENTS



Lietuvos banko balansas	6	Balance Sheet of the Bank of Lithuania	6
Lietuvos banko užsienio aktyvai	8	Foreign Assets of the Bank of Lithuania	8
Lietuvos banko aktyvų struktūra	10	Structure of Assets of the Bank of Lithuania	10
Lietuvos banko įsipareigojimų struktūra	10	Structure of Liabilities of the Bank of Lithuania	10
Lietuvos banko oficialiosios atsargos	11	Official Reserves of the Bank of Lithuania	11
Pinigų atsarga	12	Reserve Money	12
Pinigų atsargos sudėtis	13	Composition of Reserve Money	13
Pinigų kiekis	14	Money Supply	14
Pinigų kiekio (P2) pokyčiai	15	Development of Money Supply (M2)	15
Pinigų elementų struktūra	16	Structure of Monetary Aggregates	16
Lietuvos banko išleistų į apyvartą pinigų balansas	18	Currency outside the Bank of Lithuania	18
Išleistų į apyvartą banknotų specifikacija	19	Specification of Bank-notes in Circulation	19
Išleistų į apyvartą monetų specifikacija	20	Specification of Coin in Circulation	20
Indėlių vidutinės metinės palūkanų normos komerciniuose bankuose	21	Average Annual Interest Rates on Deposits with Commercial Banks	21
Paskolų vidutinės metinės palūkanų normos komerciniuose bankuose	22	Average Annual Interest Rates on Commercial Banks' Loans and Advances	22
Indėlių ir paskolų vidutinės metinės palūkanų normos komerciniuose bankuose	23	Average Annual Interest Rates on Deposits with and Loans from Commercial Banks	23
Indėlių ir paskolų vidutinės mėnesinės palūkanų normos ir infliacija	24	Average Monthly Interest Rates on Loans and Deposits and Inflation Rate	24
Metinės tarpbankinių palūkanų normos	25	Inter-bank Annual Interest Rates	25
Indėlių ir paskolų vidutinės metinės palūkanų normos komerciniuose bankuose 1994 m.	25	Average Annual Interest Rates on Deposits with and Loans from Commercial Banks in 1994	25
Oficialus užsienio valiutų santykis	27	Official Foreign Exchange Rates	27
Pinigai apyvartoje, namų ūkių realiosios pajamos ir infliacija	31	Currency in Circulation, Real Household Income and Inflation	31
Kainų dinamika	32	Development of Consumer Prices	32
TAI ĮDOMU...		INTERESTING...	
Lietuvos banko apyvarta, pajamos ir išlaidos	35	The Bank of Lithuania's Turnover, Income and Expenditure	34
Lietuvos banko kreditai atskiroms verslo šakoms 1927-1932 m.	36	Bank of Lithuania's Credits to Various Branches of Activity in 1927-1932	36

Sutartiniai ženklai

Symbols and Conventions

- " -- " Reiškinių (rodiklio) atitinkamu laikotarpiu nebuvo
Category not applicable
- " 0.0 " Reiškiny (rodiklis) mažesnis už pusę nurodyto matavimo vieneto
Magnitude less than half of the unit indicated
- " ... " Nėra duomenų, nors reiškinys (rodiklis) atitinkamu laikotarpiu buvo
Data not available
- " * " Išankstiniai arba apskaičiuoti duomenys
Provisional, preliminary or estimated figure
- " - " Tarp metų ar mėnesių (pvz., 1992-1993, sausio-balandžio mėn., 3-6 mėn.) apibrėžia nurodomą laikotarpį, pažymint jo pradžią ir pabaigą
Between years or months (e.g., 1992-93, January-April or 3-6 months) indicates the years or months covered, including the beginning and ending years or months.

Santrumpos

Abbreviations

- LB** Lietuvos bankas
The Bank of Lithuania
- Lt** Litas
LTL
- ct** Centai
Lithuanian cents
- TVF** Tarptautinis valiutos fondas
IMF *International Monetary Fund*

Pasaulio šalių valiutos

Foreign currencies



GBP	Anglijos svaras sterlingų <i>Pounds sterling</i>	KGS	Kirgizstano somas <i>Kyrgyzstan soms</i>
AMD	Armėnijos dramai <i>Armenian drams</i>	LVL	Latvijos lats <i>Latvian lats</i>
AUD	Australijos doleris <i>Australian dollars</i>	PLZ	Lenkijos zlotas <i>Polish zlotys</i>
ATS	Austrijos šilingas <i>Austrian schillings</i>	MDL	Moldovos lėja <i>Moldovian lei</i>
BER	Baltarusijos rublis <i>Byelarus roubles</i>	NOK	Norvegijos krona <i>Norwegian kroner</i>
BEF	Belgijos frankas <i>Belgian francs</i>	NLG	Olandijos guldenas <i>Netherlands guilders</i>
CSK	Čekijos krona <i>Czech koruny</i>	FRF	Prancūzijos frankas <i>French francs</i>
DKK	Danijos krona <i>Danish kroner</i>	SUR	Rusijos rublis <i>Russian roubles</i>
XEU	Europos piniginis vienetas (ECU) <i>European currency units</i>	XDR	Specialia skolinimosi teise pavadintas naujas apskaitos vienetas, penkių pagrindinių pasaulio valiutų "krepšelis" (SST) <i>Special drawing rights (SDRs)</i>
EEK	Estijos krona <i>Estonian kroons</i>	SGD	Singapūro doleris <i>Singapore dollars</i>
ESP	Ispanijos peseta <i>Spanish pesetas</i>	FIM	Suomijos markė <i>Finnish markkaa</i>
ITL	Italijos lira <i>Italian lire</i>	SEK	Švedijos krona <i>Swedish kronor</i>
JPY	Japonijos jena <i>Japanese yen</i>	CHF	Šveicarijos frankas <i>Swiss franc</i>
USD	JAV doleris <i>United States dollars</i>	UKK	Ukrainos karbovancas <i>Ukrainian karbovanets</i>
CAD	Kanados doleris <i>Canadian dollars</i>	HUF	Vengrijos forintas <i>Hungarian forints</i>
TEN	Kazachstano tenge <i>Kazakhstan tenges</i>	DEM	Vokietijos markė <i>Deutsche mark</i>

Lietuvos banko balansas

Balance Sheet of the Bank of Lithuania

Mln. litų
Million litas

Laikotarpio pabaigoje End-of-period	Užsienio aktyvai <i>Foreign assets</i>	Pretenzijos: <i>Claims on:</i>		Neklasifikuoti aktyvai <i>Unclassified assets</i>	Iš viso aktyvų <i>Total assets</i>
		privatiam sektoriui <i>private sector</i>	komerciniams bankams <i>commercial banks</i>		
1992 12	999.7	--	270.2	127.7	1 397.6
1993 01	1 027.1	--	278.5	190.4	1 496.0
02	1 082.1	--	267.5	240.9	1 590.4
03	957.0	--	283.4	316.7	1 557.1
04	979.1	--	302.0	385.9	1 666.9
05	1 076.7	2.3	331.3	498.4	1 908.7
06	1 047.3	1.8	320.8	453.7	1 823.6
07	1 307.0	1.8	345.8	463.7	2 118.3
08	1 441.4	1.8	352.4	505.5	2 301.1
09	1 627.6	1.4	338.2	570.9	2 538.1
10	1 639.6	1.5	326.7	781.4	2 749.1
11	1 835.1	1.4	311.4	944.6	3 092.6
12	1 904.7	1.4	292.1	972.2	3 170.4
1994 01	1 900.7	3.1	268.8	254.5	2 427.1
02	1 940.8	3.0	211.1	272.6	2 427.5
03	1 916.0	3.6	164.8	224.6	2 309.0
04	2 153.1	4.1	202.9	283.6	2 643.6
05	2 209.0	4.4	204.6	258.4	2 676.5
06	2 200.5	5.2	201.8	260.1	2 667.7
07	2 256.3	5.5	201.5	279.7	2 743.0



Pinigų atsarga <i>Reserve money</i>	Užsienio įsipareigojimai <i>Foreign liabilities</i>	Centrinės Vyriausybės indėliai <i>Central Government deposits</i>	Kapitalo sąskaitos <i>Capital accounts</i>	Neklasifikuoti įsipareigojimai <i>Unclassified liabilities</i>	Iš viso įsipareigojimų <i>Total liabilities</i>	Laikotarpio pabaigoje <i>End-of-period</i>
413.7	491.0	17.2	372.4	103.3	1 397.6	1992 12
430.5	461.1	56.3	380.1	168.0	1 496.0	1993 01
393.6	457.8	83.7	409.1	246.3	1 590.4	02
438.2	281.4	40.3	554.7	242.5	1 557.1	03
414.3	274.0	53.3	603.4	321.9	1 666.9	04
535.9	352.3	55.8	632.7	332.1	1 908.7	05
390.9	310.3	87.0	641.2	394.2	1 823.6	06
654.8	368.0	281.8	657.0	156.8	2 118.3	07
828.6	363.1	264.3	785.6	59.6	2 301.1	08
866.8	458.5	194.6	961.1	57.1	2 538.1	09
985.0	516.1	112.6	1 024.6	110.9	2 749.1	10
1 089.4	612.5	107.9	1 052.7	230.1	3 092.6	11
1 116.3	585.2	93.1	1 167.8	208.0	3 170.4	12
1 263.9	445.6	171.9	355.0	179.4	2 427.1 ¹	1994 01
1 193.1	446.2	162.8	356.2	206.7	2 427.5 ¹	02
1 204.4	462.1	82.8	374.4	161.8	2 309.0 ¹	03
1 314.5	461.7	236.9	376.2	232.1	2 643.6 ¹	04
1 428.0	459.0	196.8	379.1	191.3	2 676.5 ¹	05
1 482.0	465.3	112.6	411.6	172.2	2 667.7 ¹	06
1 602.6	465.9	46.6	410.5	193.4	2 743.0 ¹	07

¹ Įskaitant įsipareigojimus komerciniams bankams, privataus sektoriaus indėlius, užsienio paramos fondų lėšas, Vyriausybės skolinamas lėšas.

¹ Including liabilities to commercial banks, private sector deposits, counterpart funds and Government lending funds.

Lietuvos banko užsienio aktyvai

Foreign Assets of the Bank of Lithuania

Mln. litų
Million litas

Laikotarpio pabaigoje <i>End-of-period</i>	Iš viso <i>Total foreign assets</i>	Auksas <i>Gold</i>	Konvertabilios užsienio valiutos <i>Convertible foreign currency</i>	iš jų: <i>of which:</i>		
				užsienio valiutos (grynieji pinigai) <i>foreign currency (cash)</i>	indėliai iki pareikalavimo užsienio bankuose <i>demand deposits with foreign banks</i>	terminuoti indėliai užsienio bankuose <i>time deposits with foreign banks</i>
1992 12	999.7	234.5	166.8	--	166.8	--
1993 01	1 027.1	244.9	206.1	--	149.0	--
02	1 082.1	274.0	239.0	10.8	166.0	--
03	957.0	302.1	275.5	24.7	84.8	--
04	979.1	331.0	303.3	27.6	193.4	--
05	1 076.7	315.2	344.4	16.4	239.2	--
06	1 047.3	278.6	366.1	12.0	278.1	--
07	1 307.0	256.9	580.6	0.95	517.1	0.04
08	1 441.4	247.6	735.2	24.6	576.4	0.04
09	1 627.6	263.0	811.5	37.0	620.4	0.04
10	1 639.6	245.1	865.1	0.52	718.1	0.05
11	1 835.1	243.4	981.5	0.59	801.4	0.04
12	1 904.7	241.4	1 073.2	0.66	896.7	0.04
1994 01	1 900.7	253.8	1 078.3	0.96	60.9	826.8
02	1 940.8	253.8	1 123.5	5.4	44.7	870.4
03	1 916.0	253.8	1 109.6	0.74	70.4	837.2
04	2 153.1	253.8	1 345.0	0.8	37.7	1 102.5
05	2 209.0	253.8	1 428.9	0.88	23.1	1 114.5
06	2 200.5	253.8	1 667.7	1.31	30.8	1 033.3
07	2 256.3	253.8	1 718.7	1.21	94.2	1 001.2

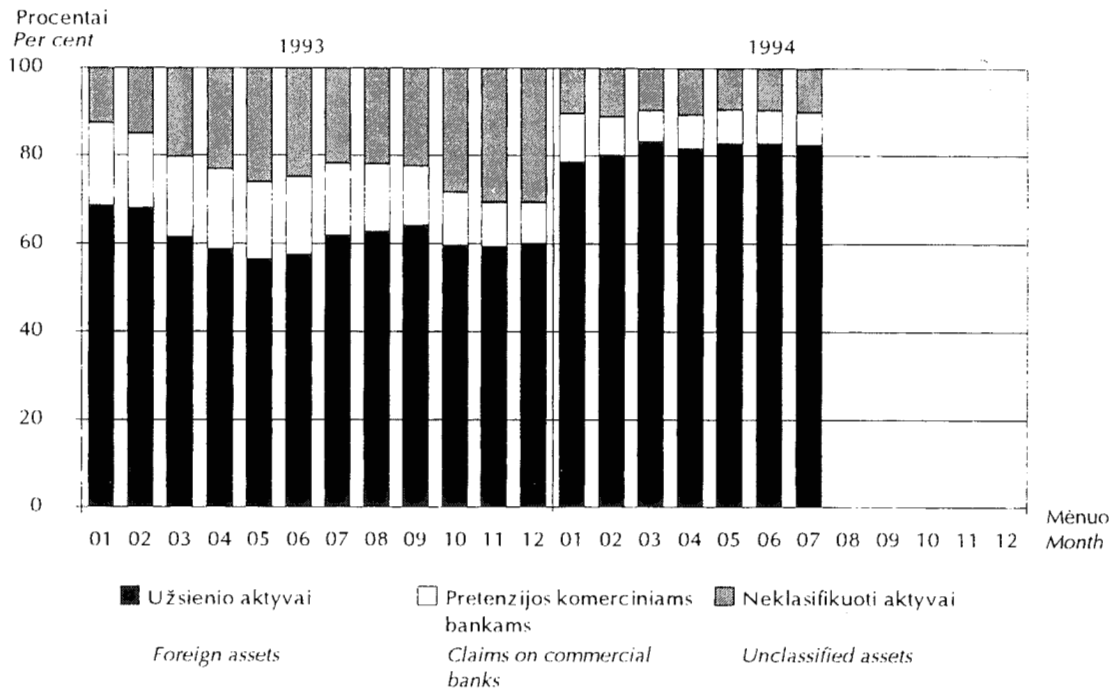


investicijos į užsienio vertybinius popierius <i>investments in foreign securities</i>	iš jų: of which:		Nekonvertabilios užsienio valiutos <i>Non-convertible foreign currency</i>	Specialių skolinimo teisių (SST) lėšos <i>Holdings of SDRs</i>	Laikotarpio pabaigoje <i>End-of-period</i>
	išpirkimo susitarimai <i>repurchase agreements</i>	kita <i>other assets</i>			
--	--	--	598.4	--	1992 12
57.1	--	--	576.1	--	1993 01
62.2	--	--	569.1	--	02
166.1	--	--	379.4	--	03
82.3	--	--	344.8	--	04
88.8	--	--	319.3	97.8	05
76.0	--	--	317.9	84.7	06
62.6	--	--	314.9	154.6	07
134.2	--	--	309.9	148.7	08
154.1	--	--	316.5	236.7	09
134.6	--	11.0	313.1	216.3	10
169.0	--	10.5	312.8	297.4	11
167.7	--	8.1	296.9	293.3	12
168.6	11.3	9.9	294.4	274.1	1994 01
124.6	69.5	9.0	292.4	271.0	02
145.9	46.1	9.3	294.8	257.9	03
147.0	50.8	6.2	294.2	260.1	04
245.2	43.6	1.7	273.2	253.1	05
581.7	19.6	1.0	273.0	5.9	06
564.2	57.9	--	273.9	10.0	07

Lietuvos banko aktyvų struktūra

Structure of Assets of the Bank of Lithuania

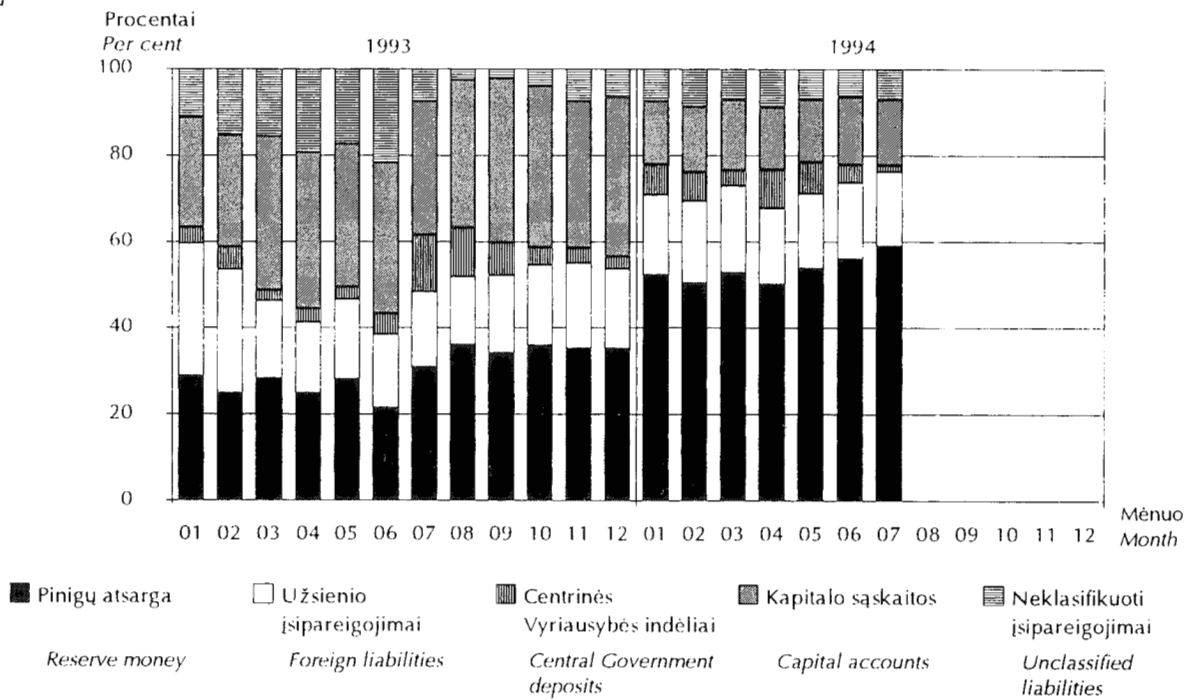
Laikotarpio pabaigoje
End-of-period



Lietuvos banko įsipareigojimų struktūra

Structure of Liabilities of the Bank of Lithuania

Laikotarpio pabaigoje
End-of-period





Laikotarpio pabaigoje End-of-period	Mln. JAV dolerių Million USD			
	Auksas Gold	Užsienio valiuta Foreign currency	TVF SST Holdings of SDRs	Iš viso Total reserves
1992 12	61.9	44.0	--	105.9
1993 01	61.9	52.1	--	114.0
02	61.9	54.0	--	115.9
03	61.9	56.5	--	118.4
04	61.9	56.7	--	118.6
05	61.9	67.6	19.2	148.7
06	61.9	81.4	18.8	162.1
07	61.9	139.9	37.3	239.1
08	61.9	183.8	37.2	282.9
09	61.9	191.0	55.7	308.6
10	61.9	218.2	54.7	334.8
11	61.9	249.6	75.6	387.2
12	61.9	275.2	75.2	412.3
1994 01	61.9	276.4	70.3	408.5
02	61.9	287.9	69.4	419.2
03	61.9	277.7	64.6	404.2
04	61.9	336.3	65.0	463.2
05	61.9	357.2	63.3	482.4
06	61.9	416.9	1.5	480.3
07	61.9	429.7	2.5	494.1

Auksas įkainotas 333 JAV doleriais už unciją.

Gold estimated at 333 USD per ounce.

Pinigų atsarga

Reserve Money

Mln. litų
Million litas

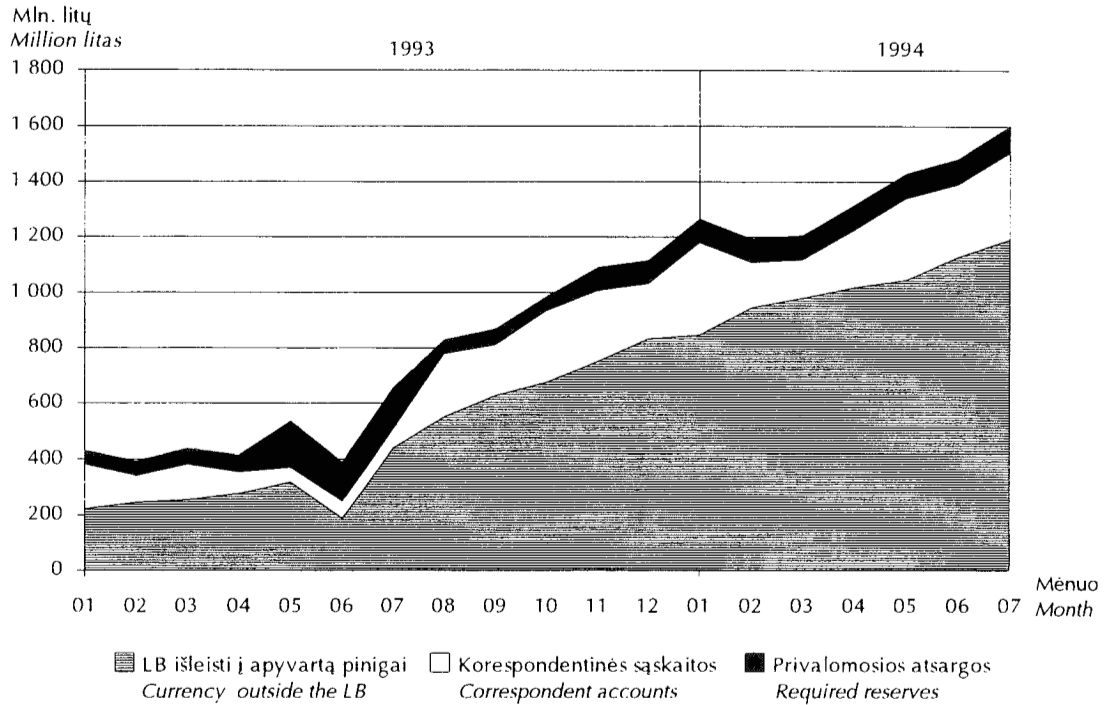
Laikotarpio pabaigoje End-of-period	Iš viso Total amount	Pinigai išleisti į apyvartą Currency outside the LB	Komerčių bankų indėliai LB Commercial banks' deposits with the LB	iš to skaičiaus of which:	
				korespondentinės sąskaitos correspondent accounts	privalomosios atsargos užsienio konvertabiliomis valiutomis required reserves in convertible foreign currency
1992 12	413.7	199.7	214.0	168.8	45.2
1993 01	430.5	223.7	206.8	160.1	46.7
02	393.6	245.0	148.6	96.7	51.8
03	438.2	253.9	184.3	130.0	54.3
04	414.3	278.4	135.9	76.3	59.6
05	535.9	318.2	217.7	54.2	163.5
06	390.9	187.9	203.0	62.0	141.0
07	654.8	440.4	214.4	69.3	145.1
08	828.6	551.1	277.5	228.3	49.2
09	866.8	626.9	239.9	184.5	55.4
10	985.0	675.0	310.0	260.3	49.7
11	1 089.4	752.3	337.1	256.4	80.7
12	1 116.3	835.0	281.3	197.5	83.8
1994 01	1 263.9	847.9	416.0	332.3	83.7
02	1 193.1	946.3	246.8	161.7	85.1
03	1 204.4	981.0	223.4	135.5	87.9
04	1 314.5	1 019.4	295.2	204.7	90.5
05	1 428.0	1 046.3	381.7	293.9	87.8
06	1 482.0	1 129.9	352.1	260.1	92.0
07	1 602.6	1 189.5	413.1	315.0	98.1

Pinigų atsargos sudėtis

Composition of Reserve Money



Laikotarpio pabaigoje
End-of-period



Pinigų kiekis

Money Supply

Mln. litų
Million litas

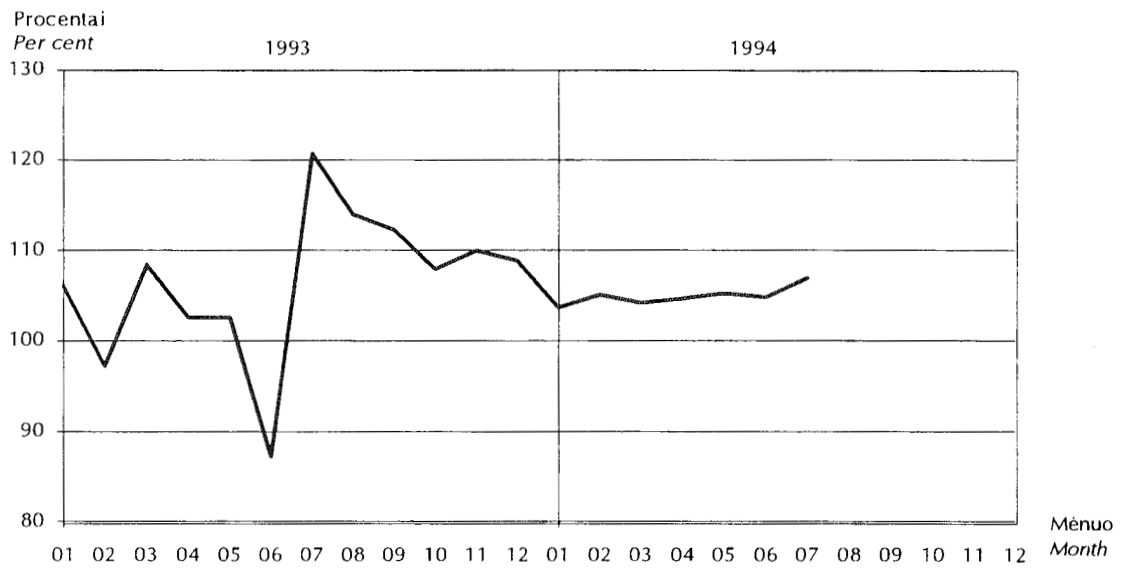
Laikotarpio pabaigoje End-of-period	P1 M1			Kvazi pinigai Quasi-money			P2 M2
	Pinigai apyvartoję Currency in circulation	Indėliai iki pareikalavimo komerciniuose bankuose ir privataus sektoriaus indėliai LB Demand deposits with commercial banks and private sector deposits with the LB	Iš viso Total amount (1+2)	Terminuoti ir taupomieji indėliai komerciniuose bankuose Time and savings deposits with commercial banks	Indėliai užsienio valiutomis komerciniuose bankuose Foreign currency deposits with commercial banks	Iš viso Total amount (4+5)	Iš viso Total amount (3+6)
	1	2	3	4	5	6	7
1992 12	183.9	504.0	687.9	24.0	621.4	645.4	1 333.3
1993 01	204.2	533.5	737.7	29.9	646.6	676.5	1 414.2
02	227.7	506.1	733.8	35.2	604.8	640.0	1 373.8
03	233.1	528.2	761.3	48.8	678.8	727.6	1 488.9
04	257.3	502.8	760.0	48.6	718.3	767.0	1 527.0
05	293.5	507.9	801.4	53.8	710.9	764.7	1 566.1
06	132.1	552.1	684.2	62.1	620.2	682.3	1 366.5
07	402.7	560.2	963.0	74.3	611.7	686.0	1 649.0
08	524.3	648.2	1 172.5	81.4	625.3	706.7	1 879.2
09	587.2	773.7	1 360.9	92.5	655.3	747.8	2 108.7
10	638.4	816.7	1 455.1	124.2	695.5	819.7	2 274.8
11	706.8	909.0	1 615.8	168.7	715.9	884.6	2 500.4
12	792.3	982.7	1 775.0	234.3	711.6	945.9	2 720.9
1994 01	796.8	956.0	1 752.8	325.3	742.0	1 067.3	2 820.1
02	894.0	938.9	1 832.9	379.4	751.3	1 130.7	2 963.6
03	932.7	914.6	1 847.2	428.1	811.6	1 239.8	3 087.0
04	975.5	900.4	1 875.9	505.7	848.4	1 354.2	3 230.1
05	996.1	950.6	1 946.7	594.5	856.6	1 451.1	3 397.8
06	1 073.1	924.0	1 997.1	639.9	922.9	1 562.8	3 559.9
07*	1 143.4	954.6	2 097.9	704.4	1 004.3	1 708.8	3 806.7

Pinigų kiekio (P2) pokyčiai

Development of Money Supply (M2)



Palyginta su ankstesniu mėnesiu
Compared with previous month



Pinigų elementų struktūra

Structure of Monetary Aggregates

Procentais
Per cent

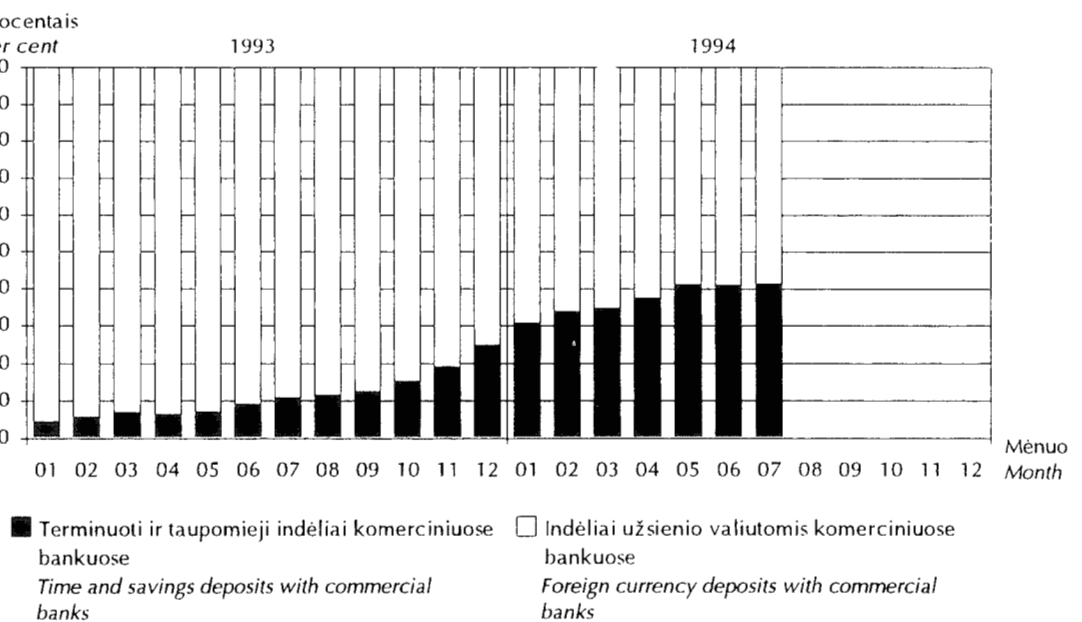
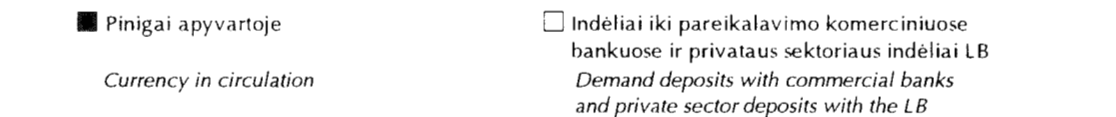
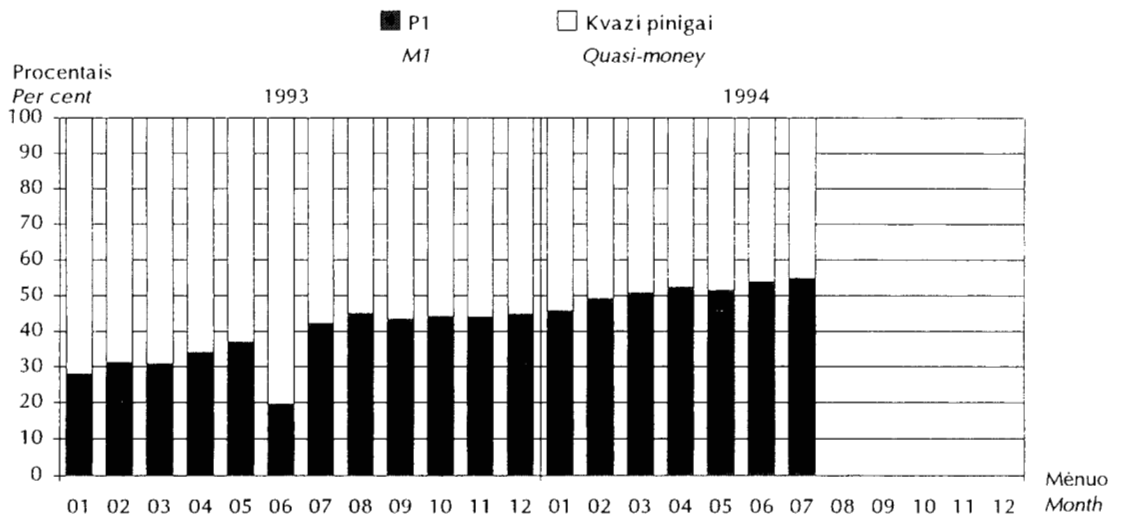
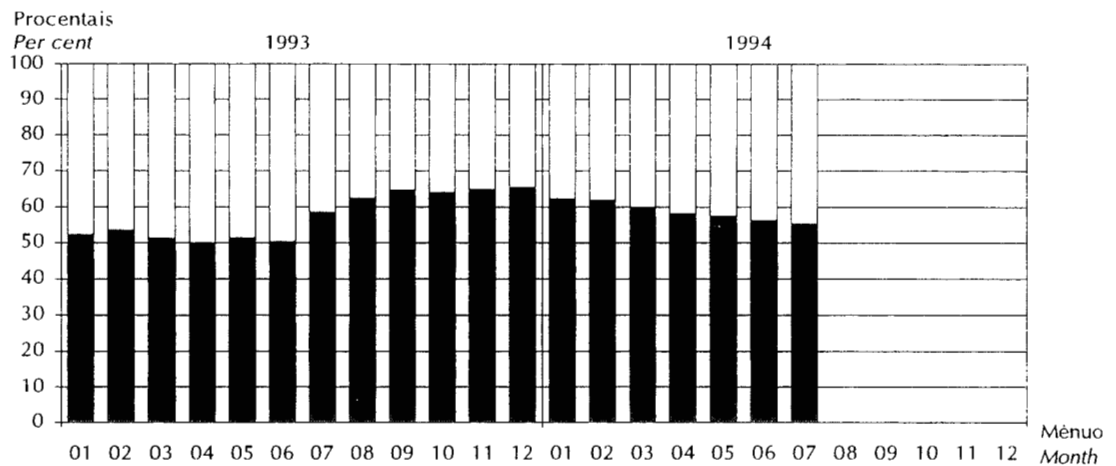
Laikotarpio pabaigoje End-of-period	Palyginta su P2 Compared with M2		Palyginta su P1 Compared with M1		Palyginta su Kvazi pinigais Compared with Quasi-money	
	P1 M1	Kvazi pinigai Quasi- money	Pinigai apyvartoje Currency in circulation	Indėliai iki pareikalavimo komerciniuose bankuose ir pr. ataus sektoriaus indėliai LB Demand deposits with commercial banks and private sector deposits with the LB	Terminuoti ir taupomieji indėliai komerciniuose bankuose Time and savings deposits with commercial banks	Indėliai užsienio valiutomis komerciniuose bankuose Foreign currencies deposits with commercial banks
1992 12	51.6	48.4	26.7	73.3	3.7	96.3
1993 01	52.2	47.8	27.7	72.3	4.4	95.6
02	53.4	46.6	31.0	69.0	5.5	94.5
03	51.1	48.9	30.6	69.4	6.7	93.3
04	49.8	50.2	33.9	66.1	6.3	93.7
05	51.2	48.8	36.6	63.4	7.0	93.0
06	50.1	49.9	19.3	80.7	9.1	90.9
07	58.4	41.6	41.8	58.2	10.8	89.2
08	62.4	37.6	44.7	55.3	11.5	88.5
09	64.5	35.5	43.1	56.9	12.4	87.6
10	64.0	36.0	43.9	56.1	15.2	84.8
11	64.6	35.4	43.7	56.3	19.1	80.9
12	65.2	34.8	44.6	55.4	24.8	75.2
1994 01	62.2	37.8	45.5	54.5	30.5	69.5
02	61.8	38.2	48.8	51.2	33.6	66.4
03	59.8	40.2	50.5	49.5	34.5	65.5
04	58.1	41.9	52.0	48.0	37.3	62.7
05	57.3	42.7	51.2	48.8	41.0	59.0
06	56.1	43.9	53.7	46.3	40.9	59.1
07	55.1	44.9	54.5	45.5	41.2	58.8

Pinigų elementų struktūra

Structure of Monetary Aggregates



Laikotarpio pabaigoje
End-of-period



Lietuvos banko išleistų į apyvartą pinigų balansas

Currency Outside the Bank of Lithuania

Laikotarpio pabaigoje <i>End-of-period</i>	Mln. litų <i>Million litas</i>			
	Išleista pinigų <i>Currency issue</i>	Išimta pinigų <i>Currency withdrawal</i>	Grynujų pinigų emisija <i>Cash emission</i>	Pinigai apyvartoje <i>Currency in circulation</i>
1993 06	127.4	0.2	127.2	127.2
07	342.5	27.0	315.5	442.7
08	154.8	47.6	107.2	549.9
09	161.2	83.3	77.9	627.8
10	123.9	76.2	47.7	675.5
11	166.4	90.4	76.0	751.5
12	220.7	138.2	82.5	834.0
1994 01	153.0	137.9	15.1	849.1
02	229.7	131.8	97.9	947.0
03	228.0	193.1	34.9	981.9
04	192.6	154.1	38.5	1 020.4
05	202.4	175.9	26.5	1 046.9
06	226.8	143.2	83.6	1 130.5
07	197.9	137.5	60.4	1 190.9

Išleistų į apyvartą banknotų specifikacija
Specification of Bank-notes in Circulation



Tūkst. litų
Thousand litas

Laikotarpio pabaigoje End-of-period	1 Lt 1 LTL (1994 m.) (Issue of 1994)	2 Lt 2 LTL (1993 m.) (Issue of 1993)	5 Lt 5 LTL (1993 m.) (Issue of 1993)	10 Lt 10 LTL (1991 m.) (Issue of 1991)	10 Lt 10 LTL (1993 m.) (Issue of 1993)
	1993 07	--	--	--	82 612.1
08	--	--	--	95 946.6	--
09	--	--	--	97 292.7	--
10	--	--	--	95 160.0	--
11	--	--	--	97 556.8	--
12	--	--	16 254.7	106 151.8	--
1994 01	--	897.3	26 704.8	102 691.0	--
02	--	6 831.7	32 226.7	99 490.1	--
03	2 796.7	9 249.0	32 107.8	52 077.3	30 312.3
04	4 279.4	10 167.9	30 887.4	26 253.1	49 951.5
05	5 314.8	10 836.5	30 020.0	12 921.5	62 215.7
06	6 127.4	11 712.4	30 611.7	7 345.0	72 405.7
07	6 528.8	12 010.8	29 993.2	5 296.6	76 506.0

Tūkst. litų
Thousand litas

tęsinys
continued

Laikotarpio pabaigoje End-of-period	20 Lt 20 LTL (1991 m.) (Issue of 1991)	20 Lt 20 LTL (1993 m.) (Issue of 1993)	50 Lt 50 LTL (1991 m.) (Issue of 1991)	50 Lt 50 LTL (1993 m.) (Issue of 1993)	100 Lt 100 LTL (1991 m.) (Issue of 1991)	Iš viso Total stock
	1993 07	106 174.5	--	108 894.7	--	90 983.6
08	137 423.8	--	147 263.7	--	120 874.4	501 508.5
09	152 062.9	--	177 560.3	--	152 378.5	579 294.4
10	160 640.9	--	199 798.8	--	174 466.8	630 066.5
11	170 637.6	--	225 931.7	--	210 935.5	705 061.6
12	173 775.5	--	179 491.9	68 318.2	247 731.8	791 723.9
1994 01	154 305.2	3 830.5	116 921.4	137 200.8	270 029.5	812 580.5
02	94 336.3	59 259.0	85 449.1	214 043.9	324 078.3	915 715.1
03	53 985.0	99 563.0	54 741.7	263 705.2	358 485.6	957 023.6
04	34 985.1	119 176.3	39 418.8	292 569.7	391 689.2	999 378.4
05	13 748.6	128 941.2	25 907.4	309 508.0	429 014.6	1 028 428.3
06	4 803.1	142 693.0	17 926.9	339 532.3	480 562.8	1 113 720.2
07	4 051.9	147 284.8	13 769.6	354 456.0	524 178.7	1 174 076.4

Išleistų į apyvartą monetų specifikacija

Specification of Coin in Circulation

Laikotarpio pabaigoje End-of-period	Tūkst. litų Thousand litas			
	Monetos Coin of litas			
	1 Lt 1 LTL	2 Lt 2 LTL	5 Lt 5 LTL	Iš viso Total stock
1993 07	10 295.9	12 207.0	22 953.4	45 456.3
08	9 143.9	11 494.9	21 047.0	41 685.8
09	8 869.7	11 200.6	20 157.3	40 227.6
10	8 646.4	10 979.4	18 922.3	38 548.1
11	9 158.9	11 522.1	19 061.0	39 742.0
12	9 272.8	11 954.1	13 970.7	35 197.6
1994 01	9 133.8	11 136.9	9 313.5	29 584.2
02	9 226.0	8 515.9	6 666.5	24 408.4
03	6 711.7	6 197.0	4 685.5	17 594.2
04	5 101.7	4 779.6	3 678.9	13 560.2
05	3 952.8	3 682.1	2 982.7	10 617.6
06	3 275.9	3 012.0	2 493.7	8 781.6
07	2 775.7	2 602.9	2 373.1	7 751.7

Laikotarpio pabaigoje End-of-period	Tūkst. litų Thousand litas						Iš viso Total stock
	Centai Coin of cents						
	1 ct 1 ct	2 ct 2 ct	5 ct 5 ct	10 ct 10 ct	20 ct 20 ct	50 ct 50 ct	
1993 07	141.5	138.6	331.6	2 338.5	2 515.7	3 059.9	8 525.8
08	151.3	160.1	325.4	2 055.9	2 123.7	2 630.2	7 446.6
09	174.5	187.1	327.9	1 966.0	1 988.7	2 463.1	7 107.3
10	193.0	207.1	337.1	1 963.4	1 930.1	2 331.8	6 962.5
11	210.8	231.7	360.1	2 056.9	1 962.5	2 313.1	7 135.1
12	226.5	245.5	374.6	2 100.8	1 979.0	2 276.9	7 203.3
1994 01	240.6	260.3	385.7	2 171.4	1 970.8	2 247.5	7 276.3
02	253.6	276.6	402.6	2 224.3	1 992.9	2 274.7	7 424.7
03	266.9	292.7	414.9	2 257.7	1 980.9	2 204.0	7 417.1
04	280.2	306.5	429.0	2 352.6	2 029.2	2 202.3	7 599.8
05	304.0	328.6	451.9	2 525.3	2 164.9	2 267.8	8 042.5
06	313.8	349.8	472.5	2 740.2	2 335.8	2 365.0	8 577.1
07	326.4	371.3	500.6	2 990.4	2 552.1	2 487.3	9 228.1

tęsinys
continued

Be to, liepos pabaigoje apyvartoje buvo 10 litų vertės proginių monetų už 216.1 tūkst. litų.

In addition, at the end of July, 1994 the amount of commemorative 10 litas value coin in circulation was 216.1 thousand LTL.

Indėlių vidutinės metinės palūkanų normos¹ komerciniuose bankuose

Average Annual Interest Rates¹ on Deposits with Commercial Banks



Procentais
Per cent

Visų indėlių Total deposits	Terminuotų indėlių Total time deposits	iš jų: of which fixed for:					Indėlių iki pareikalavimo Demand deposits
		iki 1 mėn. up to 1 month	1-3 mėn. 1-3 months	3-6 mėn. 3-6 months	6-12 mėn. 6-12 months	ilgiau negu 12 mėn. over 1 year	

Litais
In litas

1993 01	78.1	87.9	84.1	98.0	101.0	74.4	86.4	23.7
02	58.0	84.3	83.5	89.6	72.9	84.3	80.3	50.9
03	61.0	75.7	87.7	100.9	63.6	69.5	79.3	58.1
04	50.1	88.0	85.8	97.7	35.6	103.5	75.3	46.6
05	49.0	100.7	95.7	105.6	84.5	98.8	91.0	44.9
06	50.6	113.2	122.6	110.2	114.2	119.7	92.6	39.9
07	53.5	122.7	141.2	118.9	113.8	123.2	101.9	41.6
08	36.7	77.7	65.3	81.3	85.3	75.1	72.2	32.4
09	33.1	81.3	88.8	76.5	95.8	66.9	47.0	26.9
10	36.6	88.9	105.0	85.5	97.8	81.9	47.1	21.0
11	38.3	82.9	93.1	85.0	79.2	70.2	61.7	20.9
12	39.3	79.9	85.5	77.6	76.7	86.8	61.2	19.7
1994 01	38.6	72.6	81.4	72.0	68.4	72.0	69.6	17.8
02	38.2	64.5	70.9	62.0	76.3	70.7	61.6	19.1
03	37.7	65.6	82.7	60.6	73.0	62.1	49.8	17.3
04	34.4	60.0	77.0	57.6	62.1	58.3	42.7	16.7
05	39.5	61.5	81.6	56.8	60.8	64.6	42.2	16.8
06	28.9	56.0	64.7	55.0	58.2	72.0	41.0	12.1
07	32.0	51.9	53.3	51.4	50.9	60.0	57.4	16.8

Konvertabiliomis užsienio valiutomis
In convertible foreign currencies

1993 01	17.7	...	4.0	21.2	21.1	24.4	14.8	3.9
02	17.5	21.3	5.3	30.2	13.0	18.6	15.0	4.3
03	15.4	16.2	14.2	14.5	17.7	16.9	21.6	0.6
04	20.4	20.8	5.2	13.6	19.6	25.8	20.3	1.8
05	23.7	26.3	6.2	30.7	18.6	31.3	21.0	2.5
06	20.4	22.3	18.5	30.8	18.4	20.3	15.8	2.6
07	16.1	19.1	20.7	20.5	19.5	18.0	19.3	2.1
08	18.1	21.4	9.4	33.0	16.2	19.8	18.2	2.3
09	16.3	21.2	9.6	25.1	18.0	23.4	21.9	1.9
10	27.3	28.8	13.6	28.1	33.2	25.7	30.5	4.0
11	23.0	25.8	80.2	36.9	17.4	28.1	28.9	3.1
12	30.2	31.8	42.6	33.0	27.5	36.3	30.6	2.5
1994 01	25.1	31.5	20.4	28.8	31.4	36.4	28.4	3.1
02	23.9	28.5	23.1	31.9	25.2	26.8	25.1	3.3
03	27.9	29.9	35.7	25.5	33.3	30.5	20.8	2.0
04	24.7	25.8	30.0	20.0	30.7	28.5	46.0	2.9
05	24.2	29.4	18.4	28.9	30.0	30.2	-	2.8
06	20.8	25.0	14.5	26.5	25.1	26.7	23.5	2.4
07	25.4	29.8	24.8	30.6	29.1	25.9	35.3	2.2

¹ Nurodytą mėnesį priimtų indėlių vidutinės metinės palūkanų normos.

¹ Average annual interest rates on deposits received in given month.

Paskolų vidutinės metinės palūkanų normos¹ komerciniuose bankuose

Average Annual Interest Rates¹ on Commercial Banks Loans and Advances

Procentais
Per cent

Visų paskolų Total loans and advances	iš jų: of which by maturity:				
	iki 1 mėn. up to 1 month	1-3 mėn. 1-3 months	3-6 mėn. 3-6 months	6-12 mėn. 6-12 months	ilgiau negu 12 mėn. over 1 year

Litais
In litas

1993 01	100.4	117.1	108.6	106.1	73.3	50.8
02	91.8	109.1	106.8	85.0	74.2	78.0
03	94.5	105.4	110.0	94.1	78.5	76.5
04	80.8	105.3	100.5	86.6	50.2	66.3
05	93.9	121.8	111.9	81.4	53.7	42.4
06	130.7	136.2	154.3	123.2	61.6	41.9
07	107.7	138.1	117.3	101.3	81.1	43.5
08	71.4	100.1	82.1	65.1	54.4	46.7
09	73.8	77.3	87.0	64.6	62.1	22.6
10	92.8	113.4	96.3	92.4	73.5	58.2
11	76.6	92.0	97.5	67.4	64.9	44.2
12	88.3	114.5	91.4	85.0	69.3	21.0
1994 01	84.4	116.0	92.8	81.9	68.7	55.8
02	84.0	89.8	93.7	79.5	73.6	63.3
03	76.4	93.2	86.3	79.2	69.5	26.8
04	72.9	79.6	82.4	82.8	60.8	39.3
05	74.5	84.9	74.3	78.4	62.9	30.0
06	69.5	100.4	71.9	65.0	61.7	30.7
07	69.5	89.9	65.0	66.9	59.7	31.1

Konvertabiliomis užsienio valiutomis
In convertible foreign currencies

1993 01	67.9	65.2	90.1	57.0	36.1	24.1
02	65.3	70.6	73.0	56.1	55.7	3.0
03	62.8	68.4	70.2	55.1	36.1	-
04	41.8	83.1	42.5	40.6	54.4	30.0
05	66.2	64.0	69.7	70.8	73.4	14.5
06	69.8	73.5	73.5	68.2	58.0	11.0
07	72.8	78.9	75.4	64.2	53.8	24.3
08	66.9	83.0	64.1	68.5	50.9	-
09	68.7	83.6	74.1	66.7	44.0	-
10	71.6	71.0	78.2	70.9	71.9	17.2
11	69.7	74.6	69.6	67.6	75.2	19.7
12	69.2	73.8	78.9	73.5	69.1	14.3
1994 01	66.5	65.5	77.2	70.9	79.0	15.6
02	66.6	72.2	62.7	68.3	75.0	13.5
03	64.2	78.7	57.9	62.1	50.8	23.8
04	56.3	75.6	62.2	52.1	44.7	21.7
05	54.1	60.5	60.2	56.7	70.1	34.1
06	53.8	64.9	59.3	54.1	43.7	19.3
07	59.3	67.8	65.5	63.1	39.2	36.5

¹ Nurodytą mėnesį suteiktų paskolų vidutinės metinės palūkanų normos.

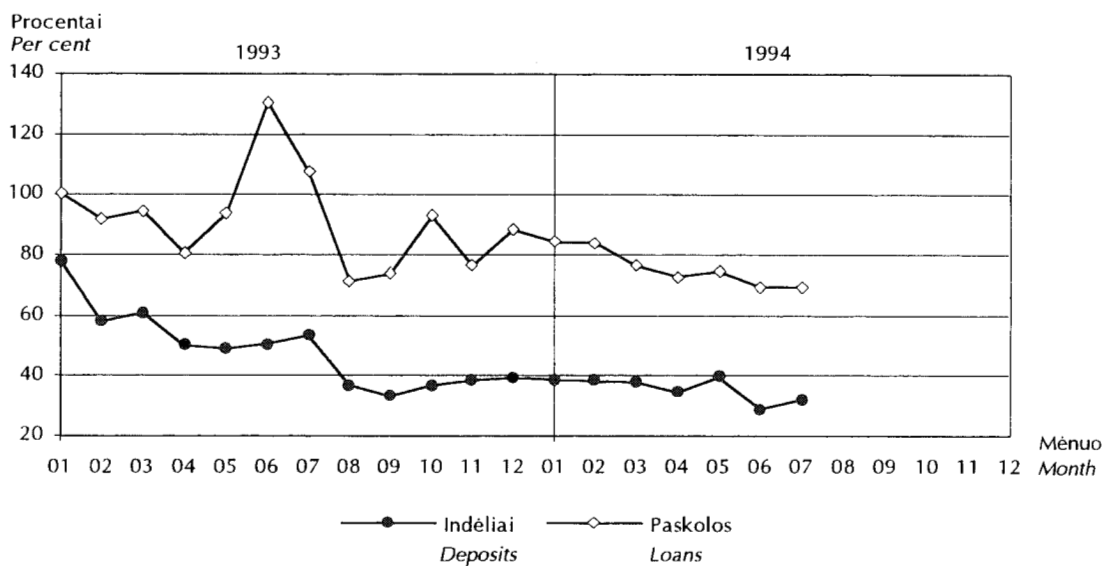
¹ Average annual interest rates on loans and advances granted in given month.

Indėlių ir paskolų vidutinės metinės palūkanų normos komerciniuose bankuose

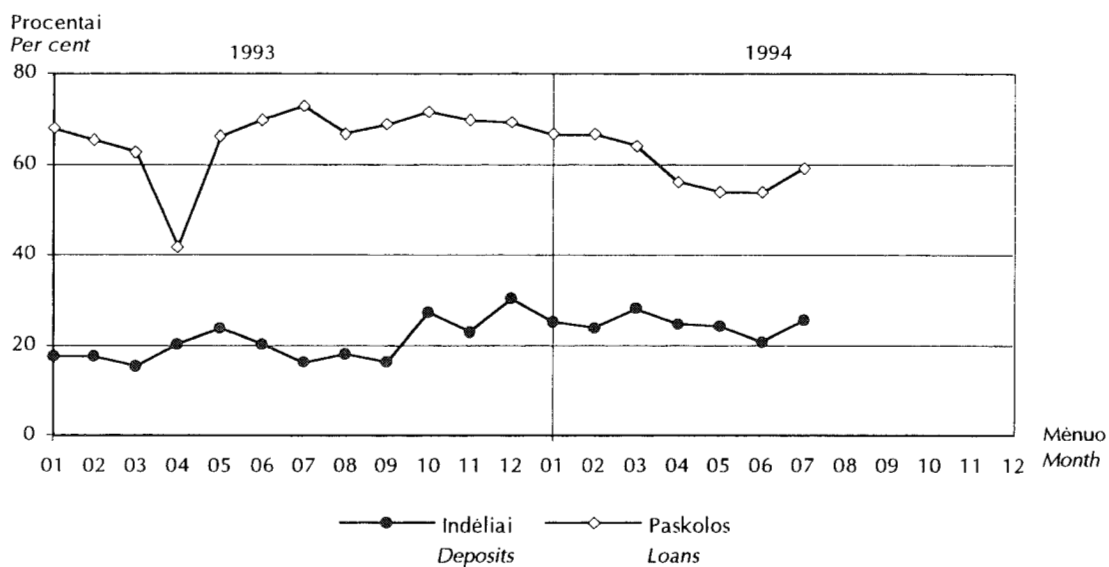
Average Annual Interest Rates on Deposits with and Loans from Commercial Banks



Litais
In litas



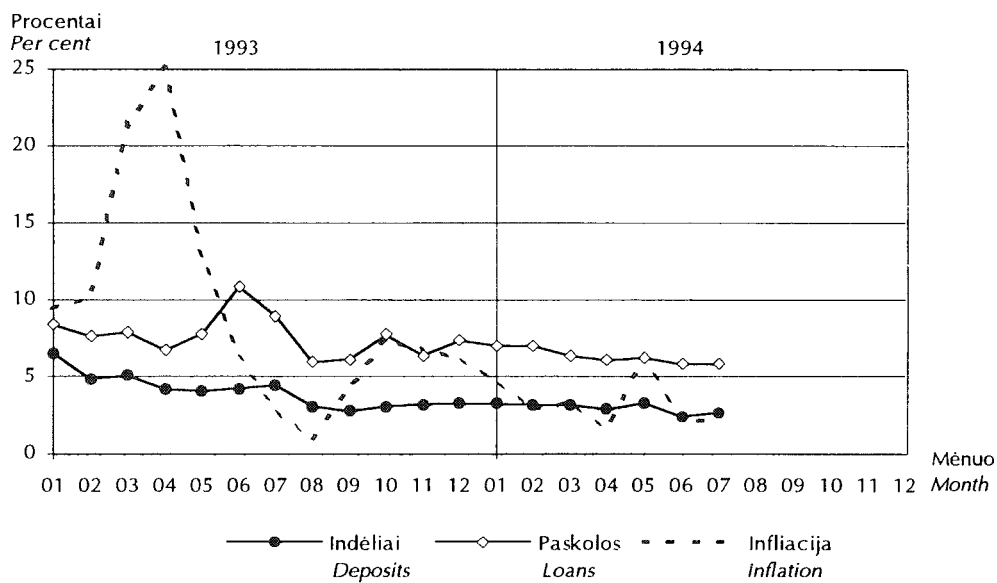
Konvertabiliomis užsienio valiutomis
In convertible foreign currencies



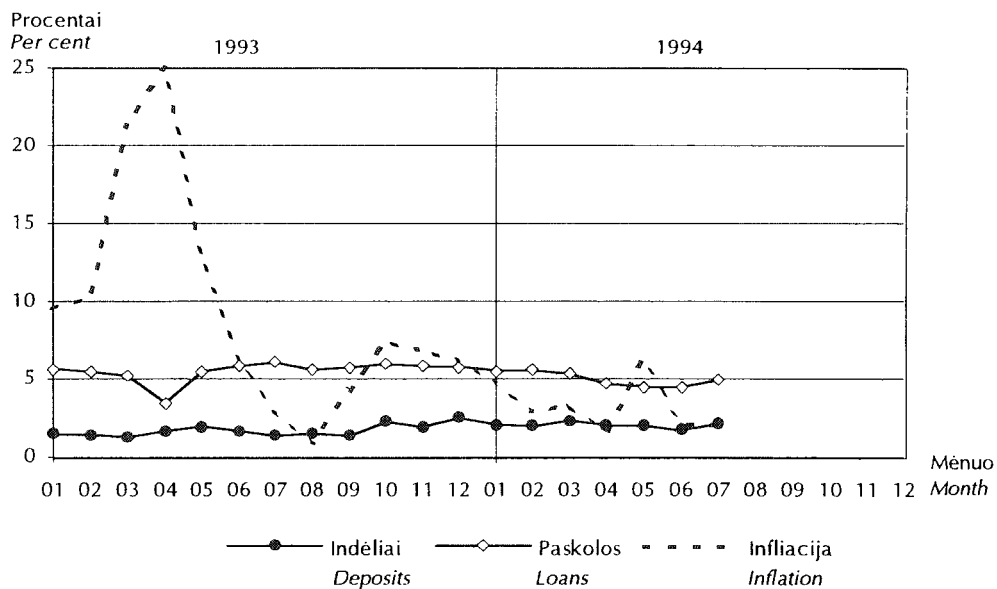
Indėlių ir paskolų vidutinės mėnesinės palūkanų normos ir infliacija

Average Monthly Interest Rates on Loans and Deposits and Inflation Rate

Litais
In litas



Konvertabiliomis užsienio valiutomis
In convertible foreign currencies



Metinės tarpbankinių palūkanų normos¹

Annual Inter-bank Interest Rates¹



Procentais
Per cent

	Iš viso Total			Iki 1 mėn. Up to 1 month			1-3 mėn. 1-3 months		
	Vidutinė Average	Aukščiausia Max	Žemiausia Min	Vidutinė Average	Aukščiausia Max	Žemiausia Min	Vidutinė Average	Aukščiausia Max	Žemiausia Min
1994 01	85.3	110.0	18.0	96.3	100.0	95.0	83.0	110.0	18.0
02	74.3	98.0	50.0	72.9	80.0	50.0	77.9	98.0	65.0
03	89.7	106.0	66.0	89.7	100.0	70.0	90.0	106.0	66.0
04	98.2	108.0	72.0	98.2	108.0	90.0	98.3	102.0	72.0
05	94.6	105.0	72.0	95.0	105.0	85.0	92.7	100.0	72.0
06	84.9	100.0	60.0	84.1	100.0	60.0	87.1	100.0	67.0
07	79.4	95.0	60.0	79.4	95.0	67.0	80.7	95.0	60.0

¹ Nurodytą mėnesį pirktų kredito išteklių litais metinės palūkanų normos.

¹ Annual interest rates on credit resources purchased in given month.

Indėlių ir paskolų vidutinės metinės palūkanų normos¹ komerciniuose bankuose 1994 m.

Average Annual Interest Rates¹ on Deposits with and Loans from Commercial Banks in 1994

Procentais
Per cent

Bankai Name of a bank	Vasaris February		Kovas March		Balandis April		Gegužė May		Birželis June		Liepa July	
	Indėlių Deposits	Paskolų Loans	Indėlių Deposits	Paskolų Loans	Indėlių Deposits	Paskolų Loans	Indėlių Deposits	Paskolų Loans	Indėlių Deposits	Paskolų Loans	Indėlių Deposits	Paskolų Loans
Komercinis bankas "Ūkio bankas" Commercial bank Ūkio bankas	49.5	102.0	50.6	92.8	59.6	92.9	52.3	90.1	47.9	78.0	49.3	75.8
Panevėžio komercinis bankas "Ateitis" Commercial bank Ateitis of Panevėžys	72.2	113.1	84.8	137.1	71.7	138.5	69.5	134.2	63.3	133.1	68.9	70.0
Kooperacijos bankas Bank of Cooperation	65.6	97.7	56.5	106.4	55.7	85.0	56.5	85.1	58.1	107.5	56.1	92.1
Komercinis bankas "Vilniaus bankas" Commercial bank Vilniaus bankas	69.0	92.9	70.4	100.4	57.4	88.2	62.0	93.9	39.4	51.2	56.8	55.4
Lietuvos akcinis inovacinis bankas Lithuanian Joint-stock Innovation Bank	64.0	74.0	63.0	83.0	62.0	98.0	61.0	78.0	62.0	72.0	55.0	81.0
"Tauro bankas" Tauro bankas	81.9	120.0	48.2	120.0	44.9	117.9	41.1	89.5	38.4	89.4	54.0	84.4
Litimpex bankas Litimpex Bank	60.7	97.5	68.0	91.0	63.0	83.0	63.0	86.0	58.0	87.0	47.0	77.0
Komercinis bankas "Balticbank" Commercial bank Balticbank	61.3	92.2	53.1	91.2	68.4	87.3	50.3	91.0	47.2	99.5	65.3	100.4

¹ Nurodytą mėnesį priimtų indėlių ir suteiktų paskolų litais vidutinės metinės palūkanų normos.

¹ Average annual interest rates on litas deposits received and loans granted in given month.

Indėlių ir paskolų vidutinės metinės palūkanų normos¹ komerciniuose bankuose 1994 m.

Average Annual Interest Rates¹ on Deposits with and Loans

from Commercial Banks in 1994

Procentais
Per cent

tęsinys
continued

Bankai Name of a bank	Vasaris February		Kovas March		Balandis April		Gegužė May		Birželis June		Liepa July	
	Indėlių Deposits	Paskolų Loans	Indėlių Deposits	Paskolų Loans	Indėlių Deposits	Paskolų Loans	Indėlių Deposits	Paskolų Loans	Indėlių Deposits	Paskolų Loans	Indėlių Deposits	Paskolų Loans
Bankas "Hermis" Bank Hermis	42.0	101.0	47.0	92.0	51.0	86.0	52.9	73.4	52.9	82.1	45.0	78.5
Komercinis bankas "Vakarų bankas" Commercial bank Vakarų bankas	52.9	81.7	42.0	66.4	55.0	51.1	50.8	76.2	53.1	53.7	57.9	77.1
Komercinis bankas "Lietuvos verslas" Commercial bank Lietuvos verslas	68.0	113.0	36.0	70.0	37.0	83.0	59.4	90.0	30.0	49.3	57.2	81.6
Šiaulių bankas Bank of Šiauliai	64.0	84.0	59.0	55.0	55.0	67.0	57.0	69.0	42.0	62.0	43.0	57.0
Akcinis kredito bankas "Nida" Joint-stock credit bank Nida	79.8	134.1	89.9	115.7	88.5	103.1	90.1	99.6	82.2	87.5	66.8	94.2
Bankas "Snoras" Bank Snoras	70.4	122.1	51.5	106.3	45.3	106.5	54.0	102.0	62.4	92.5	65.3	95.7
Komercijos ir kredito bankas Bank of Commerce and Credit	78.0	122.0	66.0	103.0	65.0	109.0	65.0	64.0	63.0	105.0	30.0	84.0
Komercinis akcinis bankas "Lietūkis" Commercial joint-stock bank Lietūkis	20.4	80.3	54.1	80.7	38.0	65.2	12.0	60.0	39.0	-	-	-
Komercinis bankas "Ancorobank" Commercial bank Ancorobank	63.0	92.0	58.0	122.0	52.0	102.0	46.0	104.0	52.0	120.0	54.0	90.0
Komercinis bankas "Aurabankas" Commercial bank Aurabankas	25.6	77.9	27.5	67.8	25.5	63.4	28.0	64.8	25.0	62.6	30.8	54.1
Komercinis bankas "Kredito bankas" Commercial bank Kredito bankas	30.2	95.7	34.9	113.1	18.6	93.7	23.8	117.5	11.8	119.0	28.0	107.0
Komercinis bankas "Senamiesčio bankas" Commercial bank Senamiesčio bankas	63.0	100.7	55.8	94.1	12.4	89.5	53.3	92.7	37.2	90.0	23.5	83.1
Komercinis "Ekspres" bankas Commercial Expres Bank	54.3	-	59.4	96.0	50.0	-	66.4	-	50.0	18.0	45.0	-
Komercinis bankas "Apus" Commercial bank Apus	64.0	102.9	72.0	107.1	60.0	94.4	50.0	90.0	12.0	-	6.0	-
Lietuvos žemės ūkio bankas The Agriculture Bank	32.8	64.0	32.7	55.8	25.5	43.0	32.1	55.1	34.6	54.3	30.8	59.1
Lietuvos taupomasis bankas The Savings Bank	11.1	75.5	11.6	76.7	11.2	69.1	12.3	70.4	12.2	60.7	11.2	55.3
Lietuvos valstybinis komercinis bankas The State Commercial Bank	60.0	87.2	49.6	73.7	53.0	72.3	49.6	74.6	52.7	67.1	30.4	65.2

¹ Nurodytą mėnesį priimtų indėlių ir suteiktų paskolų litais vidutinės metinės palūkanų normos.

¹ Average annual interest rates on litas deposits received and loans granted in given month.

Oficialus užsienio valiutų santykis
Official Foreign Exchange Rates



Lt už 100 valiutos vnt.
Litas per 100 currency units

	GBP	ARD	AUD	ATS	BER ¹⁾	BEF	CSK	DKK
1994 06 01	603.50	1.25	294.55	34.62	1.84	11.82	13.77	62.17
06 02	604.96	1.25	295.90	34.53	1.84	11.79	13.75	61.83
06 03	607.53	1.25	295.27	34.61	1.84	11.81	13.76	61.86
06 06	605.14	1.25	294.57	34.33	1.84	11.73	13.71	65.51
06 07	601.87	1.25	295.05	33.99	1.69	11.62	13.63	61.00
06 08	601.59	1.25	293.19	33.99	1.69	11.62	13.63	61.09
06 09	603.96	1.25	293.75	34.16	1.69	11.68	13.68	61.37
06 10	604.22	1.25	293.60	34.04	1.50	11.63	13.64	61.29
06 13	602.82	1.25	293.74	34.11	1.50	11.65	13.66	61.44
06 14	604.98	1.25	294.26	34.29	1.50	11.71	13.69	61.74
06 15	609.48	1.25	293.14	34.63	1.50	11.83	13.78	62.19
06 16	608.16	1.25	291.74	34.58	1.50	11.82	13.77	62.11
06 17	609.34	1.25	291.10	34.86	1.49	11.92	13.85	62.63
06 20	607.66	1.25	293.10	34.75	1.49	11.88	13.84	62.44
06 21	613.18	1.25	295.66	35.33	1.49	12.07	13.97	63.30
06 22	615.18	1.30	295.94	35.53	1.49	12.14	14.02	63.67
06 23	615.06	1.30	297.38	35.50	1.49	12.13	14.02	63.65
06 24	612.20	1.30	293.42	35.38	1.49	12.08	13.97	63.33
06 27	618.20	1.30	292.90	35.67	1.49	12.18	14.06	63.92
06 28	621.20	1.30	289.22	36.00	1.49	12.30	14.13	64.46
06 29	618.20	1.30	289.54	35.89	1.49	12.26	14.11	64.31
06 30	621.66	1.30	289.22	36.06	1.49	12.30	14.14	64.47
Vidutinis mėnesinis Monthly average	609.55	1.27	293.47	34.86	1.58	11.91	13.84	62.72
1994 07 01	614.70	1.30	292.58	35.67	1.49	12.18	14.06	63.95
07 04	614.10	1.30	292.66	35.52	1.49	12.14	14.02	63.64
07 05	613.94	1.30	292.86	35.57	1.49	12.14	14.02	63.68
07 07	615.60	1.30	291.94	35.62	1.49	12.15	14.03	63.83
07 08	617.50	1.30	292.98	36.02	1.46	12.23	14.16	64.44
07 11	615.70	1.29	291.58	36.24	1.46	12.31	14.20	64.79
07 12	622.28	1.29	293.06	36.53	1.46	12.44	14.28	65.22
07 13	629.40	1.29	293.90	37.22	1.46	12.71	14.47	66.63
07 14	626.18	1.29	294.42	37.02	1.46	12.65	14.40	66.30
07 15	625.42	1.29	293.38	36.87	1.46	12.58	14.35	66.10
07 18	624.20	1.29	294.54	36.65	1.46	12.51	14.31	65.55
07 19	626.22	1.29	292.94	36.88	1.46	12.59	14.37	65.97
07 20	624.42	1.29	292.34	36.62	1.46	12.51	14.31	65.59
07 21	620.00	1.29	294.42	36.24	1.46	12.37	14.20	64.96
07 22	618.70	1.29	294.50	36.40	1.45	12.43	14.25	65.25
07 25	609.38	1.29	295.22	35.65	1.45	12.17	14.06	63.92
07 26	612.58	1.29	296.86	35.78	1.43	12.21	14.09	64.07
07 27	610.98	1.29	297.42	35.70	1.43	12.20	14.07	64.01
07 28	610.98	1.29	297.42	35.70	1.43	12.20	14.07	64.01
07 29	612.70	1.29	294.40	36.18	1.43	12.37	14.18	64.72
Vidutinis mėnesinis Monthly average	618.25	1.29	293.97	36.20	1.46	12.35	14.20	64.83

¹⁾ 10 000

Oficialus užsienio valiutų santykis

Official Foreign Exchange Rates

Lt už 100 valiutos vnt.
Litas per 100 currency units

tęsinys
continued

	XEU	EEK	ESP	ITL ¹	JPY	USD	CAD	KGS
1994 06 01	468.00	30.41	2.95	25.11	3.83	400.00	288.45	33.33
06 02	467.62	30.47	2.95	25.09	3.82	400.00	289.31	33.33
06 03	468.38	30.37	2.95	25.08	3.82	400.00	288.54	33.33
06 06	465.12	30.37	2.94	24.84	3.81	400.00	288.70	33.33
06 07	461.10	30.16	2.93	24.64	3.79	400.00	290.59	34.78
06 08	461.63	29.90	2.93	24.71	3.80	400.00	292.44	34.78
06 09	463.71	29.94	2.94	24.74	3.84	400.00	291.21	34.78
06 10	462.20	30.03	2.94	24.74	3.84	400.00	291.07	35.40
06 13	462.98	29.95	2.94	24.76	3.85	400.00	291.07	35.40
06 14	465.42	29.98	2.94	24.99	3.86	400.00	290.12	35.40
06 15	469.30	30.16	2.95	25.09	3.89	400.00	289.40	35.40
06 16	468.54	30.45	2.95	24.96	3.88	400.00	288.97	35.40
06 17	472.34	30.42	2.96	25.09	3.89	400.00	287.95	35.40
06 20	470.02	30.67	2.95	24.90	3.86	400.00	288.12	35.40
06 21	477.10	30.53	2.97	25.22	3.90	400.00	287.51	35.40
06 22	479.66	31.05	2.98	25.32	3.92	400.00	288.03	35.40
06 23	479.38	31.20	2.97	25.40	3.96	400.00	288.59	35.40
06 24	477.38	31.21	2.97	25.36	3.95	400.00	288.80	35.40
06 27	481.58	31.21	2.99	25.50	3.98	400.00	287.88	35.40
06 28	485.22	31.21	3.00	25.61	4.00	400.00	287.59	35.40
06 29	483.80	31.65	3.00	25.58	3.99	400.00	288.65	35.40
06 30	485.20	31.55	3.01	25.63	4.03	400.00	289.07	35.40
Vidutinis mėnesinis Monthly average	471.62	30.59	2.96	25.09	3.89	400.00	289.18	34.94
1994 07 01	480.10	31.73	3.00	25.30	4.04	400.00	289.32	35.40
07 04	477.82	31.34	2.98	25.03	4.05	400.00	289.34	35.40
07 05	478.38	31.18	2.99	25.22	4.04	400.00	289.70	35.40
07 07	479.58	31.35	3.00	25.34	4.03	400.00	288.36	35.40
07 08	483.88	31.76	3.00	25.45	4.04	400.00	288.69	35.40
07 11	486.12	31.71	3.01	25.53	4.06	400.00	288.30	35.40
07 12	490.38	21.82	3.03	25.80	4.07	400.00	287.90	35.40
07 13	499.78	32.16	3.06	26.42	4.12	400.00	288.76	35.40
07 14	497.30	32.71	3.06	26.33	4.10	400.00	289.26	35.40
07 15	495.70	32.60	3.04	26.12	4.07	400.00	289.32	35.40
07 18	492.70	32.40	3.03	25.87	4.07	400.00	289.38	35.40
07 19	495.30	32.22	3.04	25.88	4.08	400.00	290.64	36.04
07 20	491.94	32.45	3.03	25.81	4.06	400.00	290.22	36.04
07 21	487.02	32.21	3.02	25.48	4.03	400.00	290.22	36.04
07 22	489.38	31.78	3.03	25.69	4.06	400.00	289.38	36.04
07 25	479.70	32.02	3.00	25.20	4.04	400.00	290.43	36.04
07 26	480.98	31.39	3.00	25.28	4.05	400.00	289.68	36.70
07 27	480.94	31.45	3.00	25.25	4.05	400.00	290.12	36.70
07 28	480.94	31.45	3.00	25.25	4.05	400.00	290.12	36.70
07 29	485.94	31.62	3.02	25.24	4.06	400.00	289.49	39.22
Vidutinis mėnesinis Monthly average	486.69	31.37	3.02	25.57	4.06	400.00	289.43	35.95

¹⁾ 10 000

Oficialus užsienio valiutų santykis
Official Foreign Exchange Rates



Lt už 100 valiutos vnt.
Litas per 100 currency units

tęsinys
continued

	TEN	LVL	PLZ ¹⁾	MDL	NOK	NLG	FRF	SUR ¹⁾
1994 06 01	9.95	707.96	1.77	98.52	56.13	217.12	71.21	20.88
06 02	9.82	709.22	1.77	98.52	55.99	216.51	71.03	20.77
06 03	9.82	709.22	1.77	98.16	56.03	216.80	71.14	20.84
06 06	9.70	707.96	1.77	98.16	55.68	215.39	70.69	20.80
06 07	9.70	705.47	1.76	97.80	55.16	213.25	70.01	20.75
06 08	9.70	704.23	1.76	97.80	55.22	213.34	70.11	20.62
06 09	9.70	704.23	1.75	97.80	55.46	214.45	70.48	20.61
06 10	9.70	706.71	1.76	97.80	55.29	213.68	70.34	20.49
06 13	9.82	706.71	1.75	97.80	55.39	213.97	70.51	20.49
06 14	9.82	706.71	1.75	97.80	55.64	215.11	70.82	20.49
06 15	9.82	709.22	1.76	98.77	56.12	217.36	71.34	20.49
06 16	9.82	711.74	1.76	98.77	56.06	217.35	71.28	20.42
06 17	9.82	711.74	1.76	98.52	56.47	219.09	71.87	20.42
06 20	9.57	713.01	1.77	98.52	56.28	218.23	71.71	20.38
06 21	9.57	711.74	1.76	98.52	57.14	221.74	72.73	20.34
06 22	9.57	719.42	1.78	98.64	57.48	223.01	73.15	20.29
06 23	9.39	719.42	1.78	98.64	57.47	222.87	73.08	20.29
06 24	9.39	720.72	1.78	98.79	57.19	222.03	72.76	20.29
06 27	9.39	720.72	1.77	98.79	57.68	223.93	73.34	20.23
06 28	9.39	720.72	1.78	98.69	58.16	225.92	73.87	20.23
06 29	9.39	725.95	1.79	98.77	57.95	225.16	73.68	20.18
06 30	9.33	725.95	1.78	98.77	58.16	226.05	73.90	20.15
Vidutinis mėnesinis Monthly average	9.64	712.67	1.77	98.38	56.46	218.74	71.78	20.48
1994 07 01	9.33	725.95	1.78	98.67	57.58	223.83	73.23	20.08
07 04	9.24	724.64	1.77	98.67	57.26	222.84	72.91	20.11
07 05	9.24	723.33	1.77	98.77	57.29	223.08	73.07	20.11
07 07	9.24	723.33	1.77	98.40	57.36	223.35	73.16	20.10
07 08	9.13	725.95	1.78	98.52	57.76	225.88	73.77	19.89
07 11	9.09	725.95	1.78	98.52	58.03	227.15	74.13	19.88
07 12	9.09	727.27	1.78	98.86	58.44	229.09	74.78	19.83
07 13	9.09	732.60	1.79	98.77	59.71	233.42	76.30	19.80
07 14	8.95	738.01	1.80	98.77	59.45	232.40	76.00	19.80
07 15	8.95	736.65	1.80	98.84	59.16	231.31	75.67	19.78
07 18	8.82	736.65	1.79	98.84	58.83	229.93	75.17	19.76
07 19	8.82	731.26	1.78	99.50	59.24	231.29	75.60	19.74
07 20	8.82	733.94	1.79	98.52	58.91	229.76	75.16	19.72
07 21	8.82	732.60	1.78	98.52	58.36	227.34	74.40	19.69
07 22	8.82	725.95	1.76	98.28	58.70	228.30	74.76	19.67
07 25	8.82	731.26	1.77	98.28	57.50	223.57	73.27	19.55
07 26	8.82	724.64	1.75	98.04	57.66	224.18	73.52	19.49
07 27	8.82	725.95	1.75	98.52	57.65	223.98	73.56	19.49
07 28	8.82	725.95	1.75	98.52	57.65	223.98	73.56	19.49
07 29	8.82	725.95	1.76	98.28	58.35	226.84	74.41	19.49
Vidutinis mėnesinis Monthly average	8.98	728.89	1.78	98.60	58.24	227.08	74.32	19.77

¹⁾ 10 000

Oficialus užsienio valiutų santykis

Official Foreign Exchange Rates

Lt už 100 valiutos vnt.
Litas per 100 currency units

tesinys
continued

	XDR	SGD	FIM	SEK	CHF	UKK ¹⁾	HUF	DEM
1994 06 01	566.09	260.96	73.55	51.40	285.51	0.78	3.89	243.47
06 02	566.89	260.99	73.25	50.91	285.20	0.78	3.89	242.85
06 03	566.81	261.15	73.36	50.79	286.06	0.78	3.89	243.13
06 06	566.33	260.33	72.92	50.72	284.29	0.78	3.87	241.49
06 07	564.10	260.50	72.36	50.47	281.49	0.78	3.85	239.03
06 08	563.14	260.96	72.30	50.40	282.23	0.83	3.85	239.19
06 09	563.14	260.98	72.51	50.42	283.27	0.83	3.86	240.40
06 10	565.19	260.88	72.28	50.43	283.29	0.82	3.85	239.48
06 13	564.80	260.62	72.38	50.53	283.59	0.82	3.84	239.90
06 14	564.95	261.18	72.69	50.76	285.31	0.82	3.85	241.09
06 15	567.10	261.27	72.20	50.45	289.12	0.83	3.87	243.64
06 16	569.10	261.05	72.54	50.64	288.60	0.85	3.86	243.18
06 17	569.34	261.10	72.89	50.66	292.18	0.85	3.88	245.17
06 20	570.38	260.76	72.87	50.83	290.70	0.86	3.86	244.42
06 21	568.92	261.57	74.26	51.34	295.09	0.86	3.90	248.42
06 22	574.49	261.78	74.86	51.82	295.80	0.87	3.91	249.91
06 23	575.19	261.78	75.23	52.02	296.41	0.87	3.91	249.61
06 24	576.96	261.76	75.04	52.01	295.53	0.87	3.89	248.84
06 27	575.02	261.96	75.56	52.29	298.45	0.87	3.92	251.06
06 28	577.93	262.31	76.18	52.50	302.35	0.87	3.94	253.24
06 29	580.31	262.33	76.21	52.58	300.30	0.89	3.93	252.53
06 30	578.59	262.55	76.11	52.68	301.55	0.89	3.94	253.51
Vidutinis mėnesinis Monthly average	569.76	261.31	73.71	51.21	290.29	0.84	3.88	245.16
1994 07 01	580.24	262.38	75.49	52.15	298.17	0.89	3.91	251.01
07 04	579.35	262.30	74.60	51.24	297.62	0.89	3.89	249.90
07 05	577.87	262.59	74.86	50.96	298.06	0.89	3.90	250.20
07 07	577.87	262.81	75.90	51.27	298.06	0.90	3.90	250.52
07 08	582.58	263.04	76.29	50.77	300.91	0.93	3.93	253.41
07 11	581.16	263.02	76.74	51.08	302.87	0.93	3.94	254.78
07 12	582.13	263.83	77.61	51.80	305.11	0.94	3.97	256.98
07 13	586.53	264.78	79.24	52.88	309.96	0.94	4.02	261.74
07 14	589.82	264.68	78.86	52.99	309.06	0.94	4.01	260.58
07 15	589.12	264.55	78.40	52.30	307.53	8.90	4.00	259.26
07 18	586.42	264.43	77.66	51.44	305.86	0.88	3.98	257.79
07 19	585.28	264.92	78.21	51.93	307.82	0.86	4.00	259.53
07 20	586.72	264.81	77.79	52.09	305.23	0.87	3.98	257.53
07 21	585.85	264.58	76.92	51.58	301.34	0.87	3.95	254.97
07 22	585.85	264.99	77.31	51.66	303.27	0.88	3.96	256.12
07 25	584.28	264.45	75.76	50.79	296.41	0.89	3.91	250.63
07 26	579.24	265.04	75.99	50.97	296.63	0.91	3.92	251.43
07 27	580.20	264.91	76.07	51.16	295.53	0.91	3.91	251.20
07 28	580.20	264.91	76.07	51.16	295.53	0.91	3.91	251.20
07 29	582.09	264.99	77.21	51.59	300.64	0.90	3.94	254.61
Vidutinis mėnesinis Monthly average	583.14	264.10	76.85	51.59	301.78	1.30	3.95	254.67

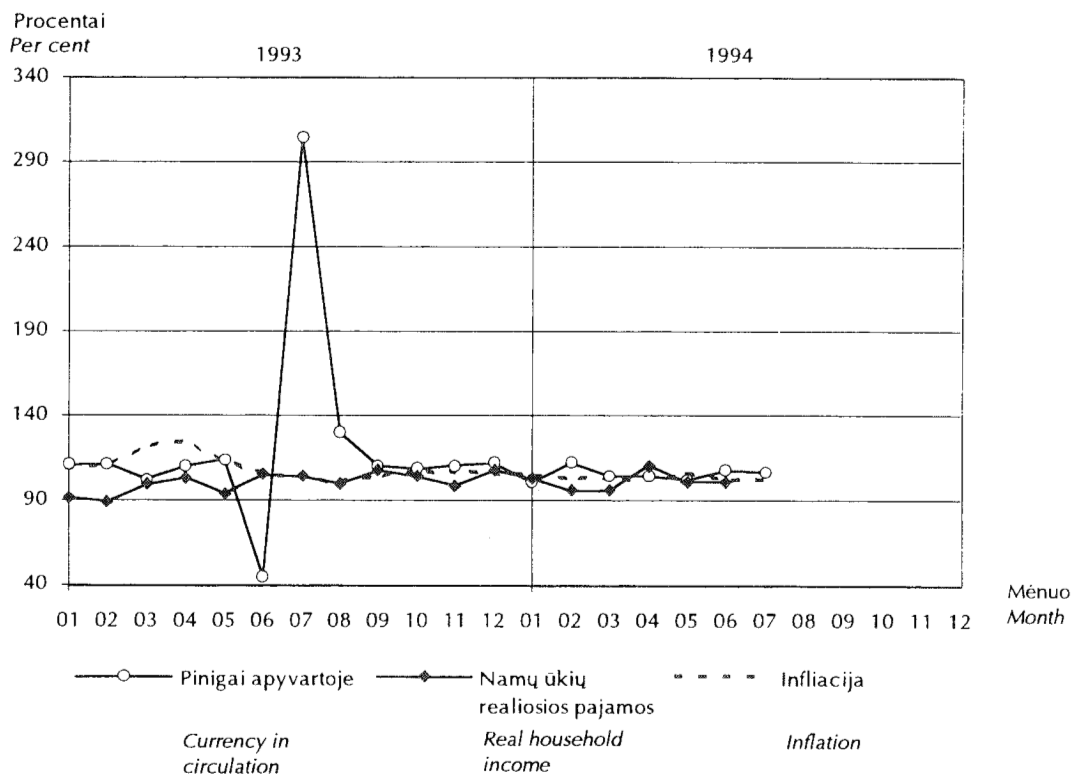
¹⁾ 10 000

Pinigai apyvartoje, namų ūkių realiosios pajamos ir infliacija

Currency in Circulation, Real Household Income and Inflation



Palyginta su ankstesniu mėn.
Compared with previous month



Kainų dinamika

Development of Consumer Prices

Palyginta su ankstesniu mėn.; daugiau, mažiau(-); procentais
Percentage change; compared with previous month

	Vartojamosios prekės ir paslaugos <i>Consumer goods and services</i>	Maisto produktai, gėrimai ir tabako gaminiai <i>Foodstuffs, beverages and tobacco products</i>	Drabužiai ir avalynė <i>Clothing and footwear</i>	Išlaidos būstui, kuras ir energija <i>Rents, fuel and power</i>	Namų ūkio funkcionavimo reikmenys ir paslaugos <i>Household equipment and operation</i>
1992 03	18.2
06	12.3	13.4	6.1	5.2	9.9
09	29.4	33.7	22.5	40.0	16.8
12	27.7	39.5	8.6	23.4	9.9
1993 01	9.5	6.1	9.9	12.9	16.5
02	10.2	8.3	11.9	18.8	16.1
03	21.4	23.2	18.8	10.4	24.9
04	25.0	28.6	20.1	10.9	21.8
05	12.7	10.0	15.3	16.7	15.5
06	6.2	3.2	8.2	10.4	7.2
07	2.9	-0.2	7.3	4.4	5.0
08	0.9	-3.1	6.7	5.1	3.8
09	4.2	1.5	9.5	4.4	2.8
10	7.3	4.5	10.1	27.4	6.1
11	6.8	6.2	10.6	9.2	6.6
12	6.2	8.2	4.4	3.0	2.9
1994 01	4.8	5.1	4.2	4.6	4.9
02	2.9	3.0	3.7	1.7	1.7
03	3.3	3.6	3.7	4.1	2.9
04	1.6	0.4	2.7	5.5	1.9
05	6.2	6.1	4.5	7.1	4.6
06	2.1	1.5	2.3	5.6	2.5
07	2.1	0.6	1.0	13.5	1.6

Šaltinis: Statistikos departamento prie Lietuvos Respublikos duomenys.

Source: Data of the Department of Statistics to the Government of the Republic of Lithuania.



TAI IDOMU ...

INTERESTING ...

Lietuvos banko apyvarta, pajamos ir išlaidos

The Bank of Lithuania's Turnover, Income and Expenditure



Mln. litų
Million litas

	Balanso suma, gruodžio 31 d. <i>Balance amount as of 31 December</i>	Apyvarta apyskaitiniais metais <i>Turnover during the year</i>	Pajamos <i>Income</i>	Ūkio administr. išlaidos <i>Operating expenditure</i>	Ūkio ir administracijos išlaidų santykis <i>Ratio of operating expenditure, %</i>		1 tarnautojui tenka: <i>Per employee:</i>	
					su pajamomis <i>with income</i>	su apyvarta <i>with turnover</i>	ūkio ir admin. išlaidų, litų <i>operating expenditure, LTL</i>	apyvartos, mln. litų <i>turnover, million LTL</i>
1923	203.07	1 804.0	3.85	2.51	65.2	0.139	6 839	4.92
1924	295.66	3 116.8	8.99	3.48	38.7	0.112	8 406	7.53
1925	316.77	3 626.7	8.97	4.33	48.3	0.119	9 863	8.26
1926	310.22	3 235.8	6.90	4.39	63.6	0.136	10 329	7.61
1927	372.29	4 394.9	8.24	4.21	51.0	0.096	10 024	10.46
1928	367.59	5 560.4	9.69	4.30	44.4	0.077	9 951	12.87
1929	445.42	5 662.0	9.97	4.33	43.4	0.076	9 819	12.87
1930	441.15	6 094.6	9.66	4.55	47.1	0.075	9 850	13.19
1931	418.21	6 492.3	10.96	4.48	40.9	0.069	9 295	13.47

Lietuvos bankas. Pirmasis dešimtmetis, 1922-1932. K, 1932, p. 74

Source: The Bank of Lithuania. The First Decade, 1922-1932. K, 1932, p. 74

Lietuvos Banko kreditai atskiroms verslo šakoms 1927-1932 m.

Bank of Lithuania's Credits to Various Branches of Activity in 1927-1932

Laikotarpio pabaigoje End-of-period	Kreditai: Credits to:						
	Eksportui Export	Pramonei Industry	Žemės ūkiui Agriculture	Prekybai Trade	Kredito įstaigoms Credit institutions	Kitoms Other	Iš viso Total
	Mln. litų Million litas						
	Milijonais litų Million litas						
1927 06	13.11	26.10	11.30	2.03	11.85	1.98	66.37
12	19.54	31.46	12.07	4.11	14.81	2.45	84.44
1928 06	19.58	34.71	13.04	3.71	11.38	1.97	84.39
09	20.36	34.25	13.72	3.70	12.01	2.05	86.09
12	22.86	37.23	10.96	4.78	10.69	2.15	88.67
1929 03	24.17	38.90	10.78	4.95	9.29	2.20	90.29
06	23.68	36.06	13.50	4.43	9.29	2.05	89.01
09	23.92	37.40	12.52	4.39	9.72	2.58	90.53
12	25.63	36.47	8.84	4.83	8.15	2.80	86.72
1930 03	30.12	35.63	6.57	5.28	9.27	2.68	89.55
06	28.93	38.78	8.90	5.80	4.59	2.96	89.96
09	30.96	38.91	10.07	6.56	4.39	3.08	93.97
12	36.46	38.66	7.83	7.22	9.35	3.30	102.82
1931 03	38.04	39.52	7.42	7.54	13.48	3.12	109.12
06	38.22	39.91	9.23	6.64	6.54	3.71	104.25
09	32.70	44.82	8.74	8.47	19.93	3.47	118.13
12	32.23	45.23	7.18	6.21	15.18	3.08	109.11
1932 03	37.41	40.98	5.18	7.23	7.99	2.78	101.57
06	36.91	39.05	8.27	6.81	4.87	2.81	98.72
	Procentais Per cent						
1927 06	19.74	39.33	17.02	3.07	17.86	2.98	100.00
12	23.14	37.26	14.29	4.87	17.53	2.91	100.00
1928 06	23.21	41.13	15.46	4.39	13.48	2.33	100.00
09	23.65	39.78	15.94	4.30	13.95	2.38	100.00
12	25.78	41.98	12.36	5.39	12.06	2.43	100.00
1929 03	26.77	43.08	11.93	5.50	10.29	2.43	100.00
06	26.61	40.52	15.17	4.97	10.44	2.29	100.00
09	26.43	41.31	13.83	4.84	10.74	2.85	100.00
12	29.55	42.06	10.19	5.57	9.40	3.23	100.00
1930 03	33.63	39.78	7.34	5.89	10.36	3.00	100.00
06	32.16	43.11	9.89	6.46	5.10	3.28	100.00
09	32.95	41.40	10.72	6.98	4.67	3.28	100.00
12	35.46	37.60	7.61	7.03	9.10	3.20	100.00
1931 03	34.85	36.22	6.80	6.91	12.35	2.87	100.00
06	36.66	38.29	8.85	6.38	6.26	3.56	100.00
09	27.69	37.94	7.40	7.17	16.87	2.93	100.00
12	29.53	41.45	6.58	5.69	13.91	2.84	100.00
1932 03	36.83	40.35	5.10	7.12	7.86	2.74	100.00
06	37.40	39.56	8.37	6.89	4.93	2.85	100.00



Kai kurie 1994 m. liepos mėn. duomenys išankstiniai ir ateityje gali būti patikslinti. Atskirų lentelių skilčių duomenų suma dėl apvalinimo nesutampa su duomenimis tų lentelių skiltyse "Iš viso".
Lentelių ir grafikų šaltinis, jeigu kitaip nenurodyta, yra Lietuvos Banko departamentų duomenys.

Some data given for the July, 1994 are preliminary and can be revised in future issues of the Bulletin. In tables where figures have been rounded to the nearest final digit, there may be an apparent slight discrepancy between the sum of the constituent items and the total as shown.

Source for tables and graphs are departments of the Bank of Lithuania unless otherwise stated.

Biuletenį parengė Lietuvos banko Informacijos ir statistikos departamentas.
Atsakingas už parengimą V.Trukšinas (tel./faksas 22 04 42).

*The Bulletin prepared by the Information and Statistics Department of the Bank of Lithuania.
V.Trukšinas (tel./fax 370-2 22 04 42) is responsible for the preparation of the Bulletin.*

LIETUVOS BANKAS. MĖNESINIS BIULETENIS (1994 Rugsjūtis)
THE BANK OF LITHUANIA. MONTHLY BULLETIN (August 1994)

Pasirašyta spausdinti 1994 08 23. SL 1595.

5 sp. l. Tiražas 600 egz.

Išleido Lietuvos bankas, Gedimino pr. 6, 2001 Vilnius.

Rinko ir maketavo LB Informacijos ir statistikos departamento
suvestinės statistikos ir analizės skyrius.

Spausdino "SOLIDARITY",

Kudirkos 12, 4050 Trakai. Užsakymo Nr. 93-*142*.

