



LIETUVOS BANKAS
Mėnesinis biuletenis

THE BANK OF LITHUANIA
Monthly bulletin



1994
Gruodis

December

Kai kurie 1994 m. lapkričio mėn. duomenys išankstiniai ir ateityje gali būti patikslinti. Atskirų lentelių skilčių duomenų suma dėl apvalinimo nesutampa su duomenimis tų lentelių skiltyse "Iš viso".

Lentelių ir grafikų šaltinis, jeigu kitaip nenurodyta, yra Lietuvos Banko departamentų duomenys.

Some data given for the November, 1994 are preliminary and can be revised in future issues of the Bulletin. In tables where figures have been rounded to the nearest final digit, there may be an apparent slight discrepancy between the sum of the constituent items and the total as shown.

Source for tables and graphs are departments of the Bank of Lithuania unless otherwise stated.

Biuletenį parengė Lietuvos banko Informacijos ir statistikos departamentas.

Atsakingas už parengimą V.Trukšinas (tel./faksas 22 72 09).

The Bulletin prepared by the Information and Statistics Department of the Bank of Lithuania.

V.Trukšinas (tel./fax 370-2 22 72 09) is responsible for the preparation of the Bulletin.

LIETUVOS BANKAS. MĖNESINIS BIULETENIS (1994 Gruodis)
THE BANK OF LITHUANIA. MONTHLY BULLETIN (December 1994)

Pasirašyta spausdinti 1994 12 21. SL 1595.

4 sp. l. Tiražas 650 egz.

Išleido Lietuvos bankas, Gedimino pr. 6, 2001 Vilnius.

Rinko ir maketavo LB Informacijos ir statistikos departamento suvestinės statistikos ir analizės skyrius.

Spausdino "SOLIDARITY",

Savanorių pr. 174, 2663 Vilnius. Užsakymo Nr. 94-..... .

TURINYS

CONTENTS



Sutartiniai ženklai. Santrumpos	4	<i>Symbols and Conventions. Abbreviations</i>	4
Pasaulio šalių valiutos	5	<i>Foreign Currencies</i>	5
Lietuvos banko balansas	6	<i>Balance Sheet of the Bank of Lithuania</i>	6
Lietuvos banko užsienio aktyvai	8	<i>Foreign Assets of the Bank of Lithuania</i>	8
Lietuvos banko aktyvų pokyčiai	10	<i>Development of Assets of the Bank of Lithuania</i>	10
Lietuvos banko įsipareigojimų pokyčiai	10	<i>Development of Liabilities of the Bank of Lithuania ...</i>	10
Lietuvos banko oficialiosios atsargos	11	<i>Official Reserves of the Bank of Lithuania</i>	11
Pinigų atsarga	12	<i>Reserve Money</i>	12
Pinigų kiekis	13	<i>Money Supply.....</i>	13
Pinigų kiekio ir pinigų atsargos pokyčiai	14	<i>Development of Money Supply and Reserve Money... 14</i>	14
Nominalaus, realaus pinigų kiekio ir pinigų atsargos pokyčiai	14	<i>Development of Nominal Money Supply, Real Money Supply and Reserve Money.....</i>	14
Pinigų elementų struktūra	15	<i>Structure of Monetary Aggregates</i>	15
Pinigų elementų ir pinigų multiplikatoriaus pokyčiai ..	16	<i>Development of Monetary Aggregates and Money Multiplier</i>	16
Lietuvos banko išleista ir išimta grynųjų pinigų	17	<i>The Bank of Lithuania's Currency Issue and Withdrawal</i>	17
Išleistų į apyvartą banknotų specifikacija	18	<i>Specification of Bank-notes in Circulation</i>	18
Išleistų į apyvartą monetų specifikacija	19	<i>Specification of Coin in Circulation</i>	19
Indėlių vidutinės metinės palūkanų normos komerciniuose bankuose	20	<i>Average Annual Interest Rates on Deposits with Commercial Banks</i>	20
Paskolų vidutinės metinės palūkanų normos komerciniuose bankuose	21	<i>Average Annual Interest Rates on Commercial Banks Loans and Advances</i>	21
Indėlių ir paskolų vidutinės metinės palūkanų normos komerciniuose bankuose	22	<i>Average Annual Interest Rates on Deposits with and Loans from Commercial Banks.....</i>	22
Indėlių ir paskolų vidutinės mėnesinės palūkanų normos ir infliacija	23	<i>Average Monthly Interest Rates on Loans and Deposits, and Inflation.....</i>	23
Metinės tarpbankinių palūkanų normos	24	<i>Inter-bank Annual Interest Rates</i>	24
Indėlių ir paskolų vidutinės metinės palūkanų normos komerciniuose bankuose 1994 m.	25	<i>Average Annual Interest Rates on Deposits with and Loans from Commercial Banks in 1994.....</i>	25
Vyriausybės vertybiniai popieriai	26	<i>Government Securities.....</i>	26
Oficialus užsienio valiutų santykis	27	<i>Official Foreign Exchange Rates.....</i>	27
Oficialaus užsienio valiutų santykio pokyčiai	31	<i>Development of Official Foreign Exchange Rates.....</i>	31
Kainų dinamika	32	<i>Development of Consumer Prices</i>	32

Sutartiniai ženklai

Symbols and Conventions

- " -- " Reiškinių (rodiklių) atitinkamu laikotarpiu nebuvo
Category not applicable
- " 0.0 " Reiškiny (rodiklis) mažesnis už pusę nurodyto matavimo vieneto
Magnitude less than half of the unit indicated
- " ... " Nėra duomenų, nors reiškinys (rodiklis) atitinkamu laikotarpiu buvo
Data not available
- " * " Išankstiniai arba apskaičiuoti duomenys
Provisional, preliminary or estimated figure
- " - " Tarp metų ar mėnesių (pvz., 1992-1993, sausio-balandžio mėn., 3-6 mėn.) apibrėžia nurodomą laikotarpį, pažymint jo pradžią ir pabaigą
Between years or months (e.g., 1992-93, January-April or 3-6 months) indicates the years or months covered, including the beginning and ending years or months.

Santrumpos

Abbreviations

- LB** Lietuvos bankas
The Bank of Lithuania
- Lt** Litas
LTL
- ct** Centai
Lithuanian cents
- TVF** Tarptautinis Valiutos Fondas
IMF *International Monetary Fund*

Pasaulio šalių valiutos

Foreign Currencies



GBP	Anglijos svarai sterlingų <i>Pounds sterling</i>	KGS	Kirgizstano somai <i>Kyrgyzstan soms</i>
ADR	Armėnijos dramai <i>Armenian drams</i>	LVL	Latvijos latai <i>Latvian lats</i>
AUD	Australijos doleriai <i>Australian dollars</i>	PLZ	Lenkijos zlotai <i>Polish zlotys</i>
ATS	Austrijos šilingai <i>Austrian schillings</i>	MDL	Moldovos lėjos <i>Moldovian lei</i>
MAN	Azerbaidžano manatai <i>Azerbaijan manat</i>	NOK	Norvegijos kronos <i>Norwegian kroner</i>
BER	Baltarusijos rubliai <i>Belarus roubles</i>	NLG	Olandijos guldenai <i>Netherlands guilders</i>
BEF	Belgijos frankai <i>Belgian francs</i>	FRF	Prancūzijos frankai <i>French francs</i>
CSK	Čekijos kronos <i>Czech koruny</i>	RUR	Rusijos rubliai <i>Russian roubles</i>
DKK	Danijos kronos <i>Danish kroner</i>	XDR	Specialia skolinimosi teise pavadintas naujas apskaitos vienetas, penkių pagrindinių pasaulio valiutų "krepšelis" (SST) <i>Special drawing rights (SDRs)</i>
XEU	Europos piniginiai vienetai (ECU) <i>European currency units</i>	SGD	Singapūro doleriai <i>Singapore dollars</i>
EEK	Estijos kronos <i>Estonian kroons</i>	FIM	Suomijos markės <i>Finnish markkaa</i>
ESP	Ispanijos pesetas <i>Spanish pesetas</i>	SEK	Švedijos kronos <i>Swedish kronor</i>
ITL	Italijos liros <i>Italian lire</i>	CHF	Šveicarijos frankai <i>Swiss franc</i>
JPY	Japonijos jenos <i>Japanese yen</i>	UKK	Ukrainos karbovancai <i>Ukrainian karbovanets</i>
USD	JAV doleriai <i>United States dollars</i>	SUM	Uzbekistano sumai <i>Uzbekistan sums</i>
CAD	Kanados doleriai <i>Canadian dollars</i>	HUF	Vengrijos forintai <i>Hungarian forints</i>
TEN	Kazachstano tenge <i>Kazakhstan tenges</i>	DEM	Vokietijos markės <i>Deutsche mark</i>

Lietuvos banko balansas

Balance Sheet of the Bank of Lithuania

Mln. Lt
LTL million

Laikotarpio pabaigoje End-of-period	Užsienio aktyvai Foreign assets	Pretenzijos: Claims on:		Neklasifikuoti aktyvai Unclassified assets	Iš viso aktyvų Total assets
		privatiam sektoriui private sector	komerciniams bankams commercial banks		
1992 12	999.7	--	270.2	127.7	1 397.6
1993 01	1 027.1	--	278.5	190.4	1 496.0
02	1 082.1	--	267.5	240.9	1 590.4
03	957.0	--	283.4	316.7	1 557.1
04	979.1	--	302.0	385.9	1 666.9
05	1 076.7	2.3	331.3	498.4	1 908.7
06	1 047.3	1.8	320.8	453.7	1 823.6
07	1 307.0	1.8	345.8	463.7	2 118.3
08	1 441.4	1.8	352.4	505.5	2 301.1
09	1 627.6	1.4	338.2	570.9	2 538.1
10	1 639.6	1.5	326.7	781.4	2 749.1
11	1 835.1	1.4	311.4	944.6	3 092.6
12	1 904.7	1.4	292.1	972.2	3 170.4
1994 01	1 900.7	3.1	268.8	254.5	2 427.1
02	1 940.8	3.0	211.1	272.6	2 427.5
03	1 916.0	3.6	164.8	224.6	2 309.0
04	2 153.1	4.1	202.9	283.6	2 643.6
05	2 209.0	4.4	204.6	258.4	2 676.5
06	2 200.5	5.2	201.8	260.1	2 667.7
07	2 256.3	5.5	201.5	279.7	2 743.0
08	2 377.3	5.7	191.0	306.1	2 880.0
09	2 545.8	5.8	165.5	280.0	2 997.0
10	2 697.9	5.8	166.1	226.7	3 096.5
11	2 680.0	5.8	157.4	222.2	3 065.4



Pinigų atsarga <i>Reserve money</i>	Užsienio įsipareigojimai <i>Foreign liabilities</i>	Centrinės Vyriausybės indėliai <i>Central Government deposits</i>	Kapitalo sąskaitos <i>Capital accounts</i>	Neklasifikuoti įsipareigojimai <i>Unclassified liabilities</i>	Iš viso įsipareigojimų <i>Total liabilities</i>	Laikotarpio pabaigoje <i>End-of-period</i>
413.7	491.0	17.2	372.4	103.3	1 397.6	1992 12
430.5	461.1	56.3	380.1	168.0	1 496.0	1993 01
393.6	457.8	83.7	409.1	246.3	1 590.4	02
438.2	281.4	40.3	554.7	242.5	1 557.1	03
414.3	274.0	53.3	603.4	321.9	1 666.9	04
535.9	352.3	55.8	632.7	332.1	1 908.7	05
390.9	310.3	87.0	641.2	394.2	1 823.6	06
654.8	368.0	281.8	657.0	156.8	2 118.3	07
828.6	363.1	264.3	785.6	59.6	2 301.1	08
866.8	458.5	194.6	961.1	57.1	2 538.1	09
985.0	516.1	112.6	1 024.6	110.9	2 749.1	10
1 089.4	612.5	107.9	1 052.7	230.1	3 092.6	11
1 116.3	585.2	93.1	1 167.8	208.0	3 170.4	12
1 263.9	445.6	171.9	355.0	179.4	2 427.1 ¹	1994 01
1 193.1	446.2	162.8	356.2	206.7	2 427.5	02
1 204.4	462.1	82.8	374.4	161.8	2 309.0	03
1 314.5	461.7	236.9	376.2	232.1	2 643.6	04
1 428.0	459.0	196.8	379.1	191.3	2 676.5	05
1 482.0	465.3	112.6	411.6	172.2	2 667.7	06
1 602.6	465.9	46.6	410.5	193.4	2 743.0	07
1 692.6	464.7	49.2	409.5	239.6	2 880.0	08
1 693.9	469.6	173.9	410.2	225.9	2 997.0	09
1 811.1	599.2	60.0	414.6	188.5	3 096.5	10
1 872.3	527.1	38.5	410.3	196.8	3 065.4	11

¹ Nuo 1994 m. sausio mėn. - įskaitant įsipareigojimus komerciniams bankams, privataus sektoriaus indėlius, užsienio paramos fondų lėšas, Vyriausybės skolinamas lėšas.

¹ Since January, 1994 - including liabilities to commercial banks, private sector deposits, counterpart funds and Government lending funds.

Lietuvos banko užsienio aktyvai

Foreign Assets of the Bank of Lithuania

Mln. Lt
LTL million

Laikotarpio pabaigoje End-of-period	Iš viso Total foreign assets	Auksas Gold	Konvertabilios užsienio valiutos Convertible foreign currency	iš jų: of which:		
				užsienio valiutos (grynieji pinigai) foreign currency (cash)	indėliai iki pareikalavimo užsienio bankuose demand deposits with foreign banks	terminuoti indėliai užsienio bankuose time deposits with foreign banks
1992 12	999.7	234.5	166.8	--	166.8	--
1993 01	1 027.1	244.9	206.1	--	149.0	--
02	1 082.1	274.0	239.0	10.8	166.0	--
03	957.0	302.1	275.5	24.7	84.8	--
04	979.1	331.0	303.3	27.6	193.4	--
05	1 076.7	315.2	344.4	16.4	239.2	--
06	1 047.3	278.6	366.1	12.0	278.1	--
07	1 307.0	256.9	580.6	0.95	517.1	0.04
08	1 441.4	247.6	735.2	24.6	576.4	0.04
09	1 627.6	263.0	811.5	37.0	620.4	0.04
10	1 639.6	245.1	865.1	0.52	718.1	0.05
11	1 835.1	243.4	981.5	0.59	801.4	0.04
12	1 904.7	241.4	1 073.2	0.66	896.7	0.04
1994 01	1 900.7	253.8	1 078.3	0.96	60.9	826.8
02	1 940.8	253.8	1 123.5	5.4	44.7	870.4
03	1 916.0	253.8	1 109.6	0.74	70.4	837.2
04	2 153.1	253.8	1 345.0	0.8	37.7	1 102.5
05	2 209.0	253.8	1 428.9	0.88	23.1	1 114.5
06	2 200.5	253.8	1 667.7	1.31	30.8	1 033.3
07	2 256.3	253.8	1 718.7	1.21	94.2	1 001.2
08	2 377.3	253.8	1 847.4	1.19	42.2	1 020.4
09	2 545.8	253.9	2 016.4	1.08	40.3	980.1
10	2 697.9	253.9	2 171.1	0.96	24.0	1 115.8
11	2 680.0	253.9	2 096.4	0.79	23.1	1 258.8

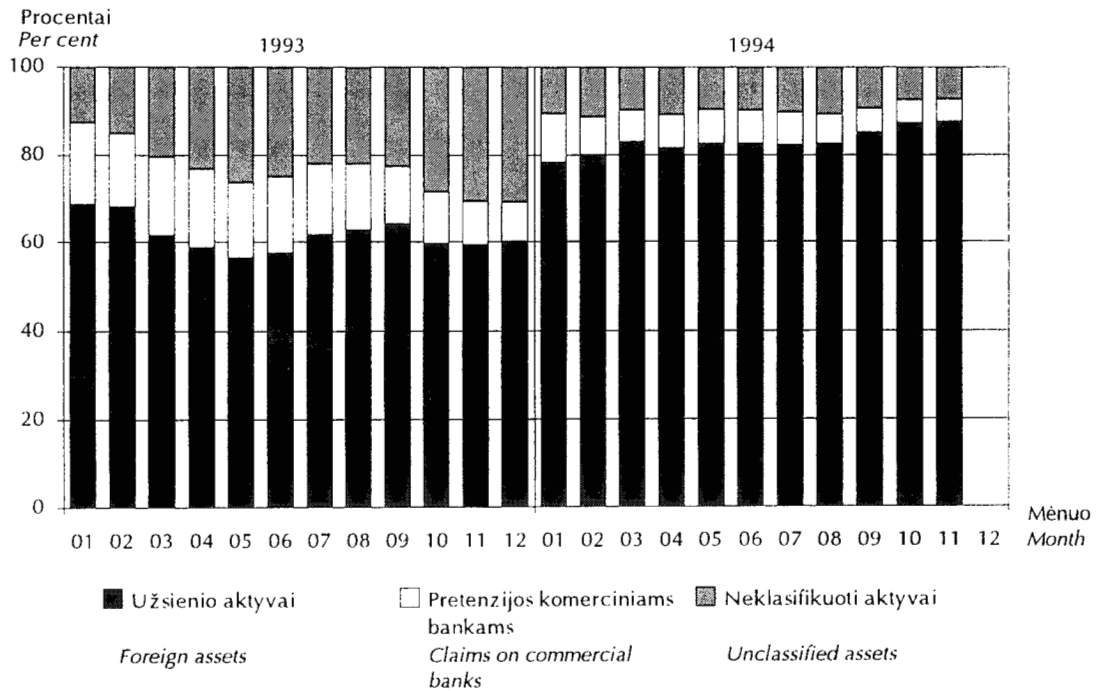


iš jų: of which:			Nekontvertabilios užsienio valiutos <i>Non-convertible foreign currency</i>	Specialių skolinimo teisių (SST) lėšos <i>Holdings of SDRs</i>	Laikotarpio pabaigoje <i>End-of-period</i>
investicijos į užsienio vertybinius popierius <i>investments into foreign securities</i>	išpirkimo susitarimai <i>repurchase agreements</i>	kita <i>other assets</i>			
--	--	--	598.4	--	1992 12
57.1	--	--	576.1	--	1993 01
62.2	--	--	569.1	--	02
166.1	--	--	379.4	--	03
82.3	--	--	344.8	--	04
88.8	--	--	319.3	97.8	05
76.0	--	--	317.9	84.7	06
62.6	--	--	314.9	154.6	07
134.2	--	--	309.9	148.7	08
154.1	--	--	316.5	236.7	09
134.6	--	11.0	313.1	216.3	10
169.0	--	10.5	312.8	297.4	11
167.7	--	8.1	296.9	293.3	12
168.6	11.3	9.9	294.4	274.1	1994 01
124.6	69.5	9.0	292.4	271.0	02
145.9	46.1	9.3	294.8	257.9	03
147.0	50.8	6.2	294.2	260.1	04
245.2	43.6	1.7	273.2	253.1	05
581.7	19.6	1.0	273.0	5.9	06
564.2	57.9	--	273.9	10.0	07
742.9	40.7	--	273.9	2.2	08
922.1	72.9	--	273.3	2.2	09
879.6	150.8	--	271.4	1.4	10
638.2	175.5	--	269.2	60.6	11

Lietuvos banko aktyvų pokyčiai

Development of Assets of the Bank of Lithuania

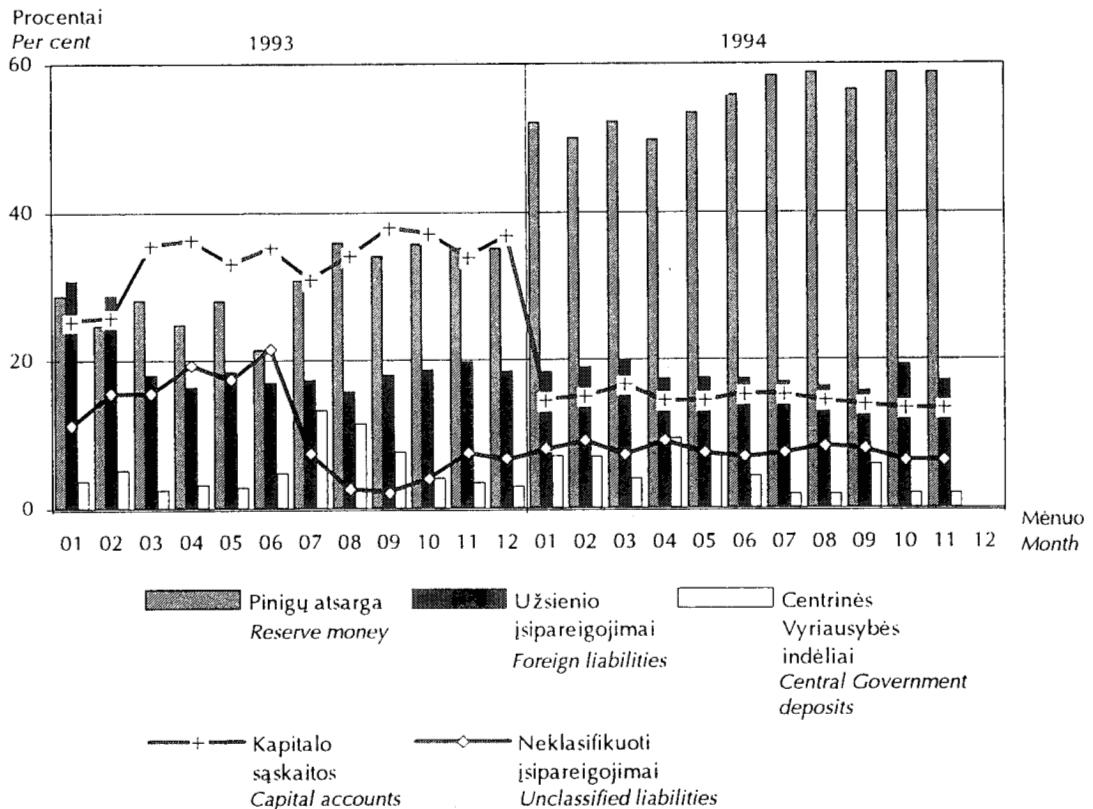
Laikotarpio pabaigoje
End-of-period



Lietuvos banko įsipareigojimų pokyčiai

Development of Liabilities of the Bank of Lithuania

Laikotarpio pabaigoje
End-of-period



Lietuvos banko oficialiosios atsargos
Official Reserves of the Bank of Lithuania



Laikotarpio pabaigoje <i>End-of-period</i>	Mln. JAV dolerių <i>USD million</i>			
	Auksas <i>Gold</i>	Užsienio valiuta <i>Foreign currency</i>	TVF SST <i>Holdings of SDRs</i>	Iš viso <i>Total reserves</i>
1992 12	61.9	44.0	--	105.9
1993 01	61.9	52.1	--	114.0
02	61.9	54.0	--	115.9
03	61.9	56.5	--	118.4
04	61.9	56.7	--	118.6
05	61.9	67.6	19.2	148.7
06	61.9	81.4	18.8	162.1
07	61.9	139.9	37.3	239.1
08	61.9	183.8	37.2	282.9
09	61.9	191.0	55.7	308.6
10	61.9	218.2	54.7	334.8
11	61.9	249.6	75.6	387.2
12	61.9	275.2	75.2	412.3
1994 01	61.9	276.4	70.3	408.5
02	61.9	287.9	69.4	419.2
03	61.9	277.7	64.6	404.2
04	61.9	336.3	65.0	463.2
05	61.9	357.2	63.3	482.4
06	61.9	416.9	1.5	480.3
07	61.9	429.7	2.5	494.1
08	61.9	461.9	0.5	524.3
09	61.9	504.1	0.5	566.5
10	61.9	542.8	0.4	605.0
11	61.9	524.1	15.1	601.1

Auksas įkainotas 333 JAV doleriais už unciją.

Gold estimated at 333 USD per ounce.

Pinigų atsarga

Reserve Money

Laikotarpio pabaigoje End-of-period	Mln. Lt LTL million					
	Iš viso <i>Total amount</i>	Pinigai, išleisti į apyvartą <i>Currency outside the LB</i>	Komerčių bankų indėliai LB <i>Commercial banks' deposits with the LB</i>	korespondentinės sąskaitos <i>correspondent accounts</i>	iš to skaičiaus: <i>of which:</i>	
					privalomosios atsargos <i>required reserves</i>	
				nacionaline valiuta <i>in national currency</i>	konvertabiliomis užsienio valiutomis <i>in convertible foreign currency</i>	
1992 12	413.7	199.7	214.0	168.8	45.2	-
1993 01	430.5	223.7	206.8	160.1	46.7	-
02	393.6	245.0	148.6	96.7	51.8	-
03	438.2	253.9	184.3	130.0	54.3	-
04	414.3	278.4	135.9	76.3	59.6	-
05	535.9	318.2	217.7	54.2	163.5	-
06	390.9	187.9	203.0	62.0	135.8	5.2
07	654.8	440.4	214.4	69.3	129.0	16.1
08	828.6	551.1	277.5	228.3	-	49.2
09	866.8	626.9	239.9	184.5	-	55.4
10	985.0	675.0	310.0	260.3	-	49.7
11	1 089.4	752.3	337.1	256.4	-	80.7
12	1 116.3	835.0	281.3	197.5	-	83.8
1994 01	1 263.9	847.9	416.0	332.3	-	83.7
02	1 193.1	946.3	246.8	161.7	-	85.1
03	1 204.4	981.0	223.4	135.5	-	87.9
04	1 314.5	1 019.4	295.2	204.7	-	90.5
05	1 428.0	1 046.3	381.7	293.9	-	87.8
06	1 482.0	1 129.9	352.1	260.1	-	92.0
07	1 602.6	1 189.5	413.1	315.0	-	98.1
08	1 692.6	1 179.1	513.5	410.6	-	102.9
09	1 693.9	1 208.1	485.1	374.7	-	110.4
10	1 811.1	1 278.0	533.1	416.4	-	116.7
11	1 872.3	1 311.7	560.6	436.4	-	124.2

Pinigų kiekis

Money Supply



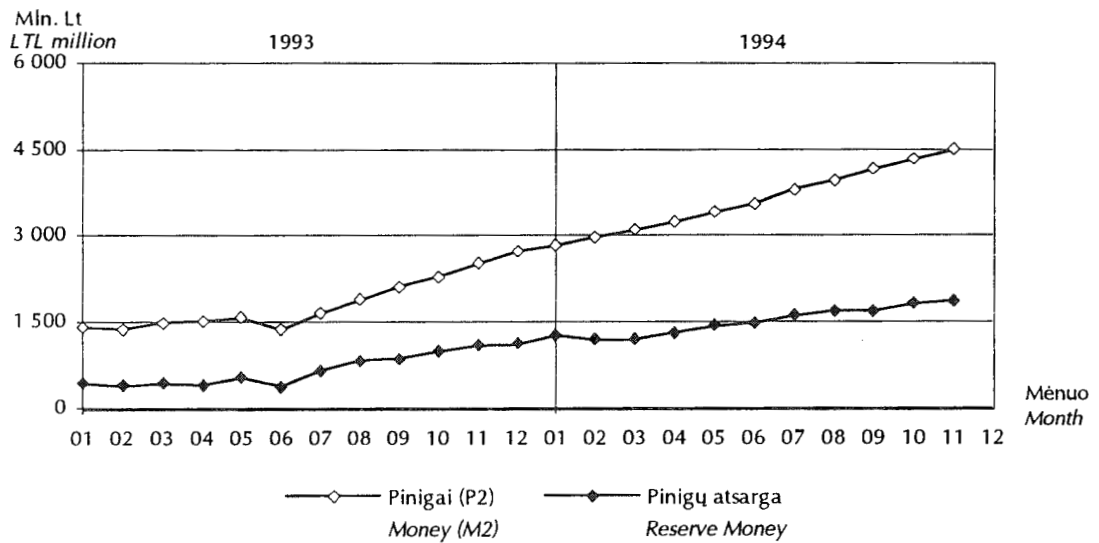
Mln. Lt
LTL million

Laikotarpio pabaigoje End-of-period	P1 M1			Kvazi pinigai Quasi-money			P2 M2
	Pinigai apyvartoje Currency in circulation	Indėliai iki pareikalavimo komerciniuose bankuose ir privataus sektorius indėliai LB Demand deposits with commercial banks and private sector deposits with the LB	Iš viso Total amount (1+2)	Terminuoti ir taupomieji indėliai komerciniuose bankuose Time and savings deposits with commercial banks	Indėliai užsienio valiutomis komerciniuose bankuose Foreign currency deposits with commercial banks	Iš viso Total amount (4+5)	Iš viso Total amount (3+6)
1992 12	183.9	504.0	687.9	24.0	621.4	645.4	1 333.3
1993 01	204.2	533.5	737.7	29.9	646.6	676.5	1 414.2
02	227.7	506.1	733.8	35.2	604.8	640.0	1 373.8
03	233.1	528.2	761.3	48.8	678.8	727.6	1 488.9
04	257.3	502.8	760.0	48.6	718.3	767.0	1 527.0
05	293.5	507.9	801.4	53.8	710.9	764.7	1 566.1
06	132.1	552.1	684.2	62.1	620.2	682.3	1 366.5
07	402.7	560.2	963.0	74.3	611.7	686.0	1 649.0
08	524.3	648.2	1 172.5	81.4	625.3	706.7	1 879.2
09	587.2	773.7	1 360.9	92.5	655.3	747.8	2 108.7
10	638.4	816.7	1 455.1	124.2	695.5	819.7	2 274.8
11	706.8	909.0	1 615.8	168.7	715.9	884.6	2 500.4
12	792.3	982.7	1 775.0	234.3	711.6	945.9	2 720.9
1994 01	796.8	956.0	1 752.8	325.3	742.0	1 067.3	2 820.1
02	894.0	938.9	1 832.9	379.4	751.3	1 130.7	2 963.6
03	932.7	914.6	1 847.2	428.1	811.6	1 239.8	3 087.0
04	975.5	900.4	1 875.9	505.7	848.4	1 354.2	3 230.1
05	996.1	950.6	1 946.7	594.5	856.6	1 451.1	3 397.8
06	1 073.1	924.0	1 997.1	639.9	922.9	1 562.8	3 559.9
07	1 143.4	954.6	2 097.9	704.4	1 004.3	1 708.8	3 806.7
08	1 120.3	1 027.6	2 147.9	746.2	1 068.3	1 814.5	3 962.4
09	1 159.0	1 091.6	2 250.6	784.3	1 128.9	1 913.2	4 163.8
10	1 225.8	1 085.1	2 310.9	791.2	1 228.8	2 020.1	4 330.9
11*	1 243.9	1 164.2	2 408.1	780.8	1 315.5	2 096.3	4 504.4

Pinigų kiekio ir pinigų atsargos pokyčiai

Development of Money Supply and Reserve Money

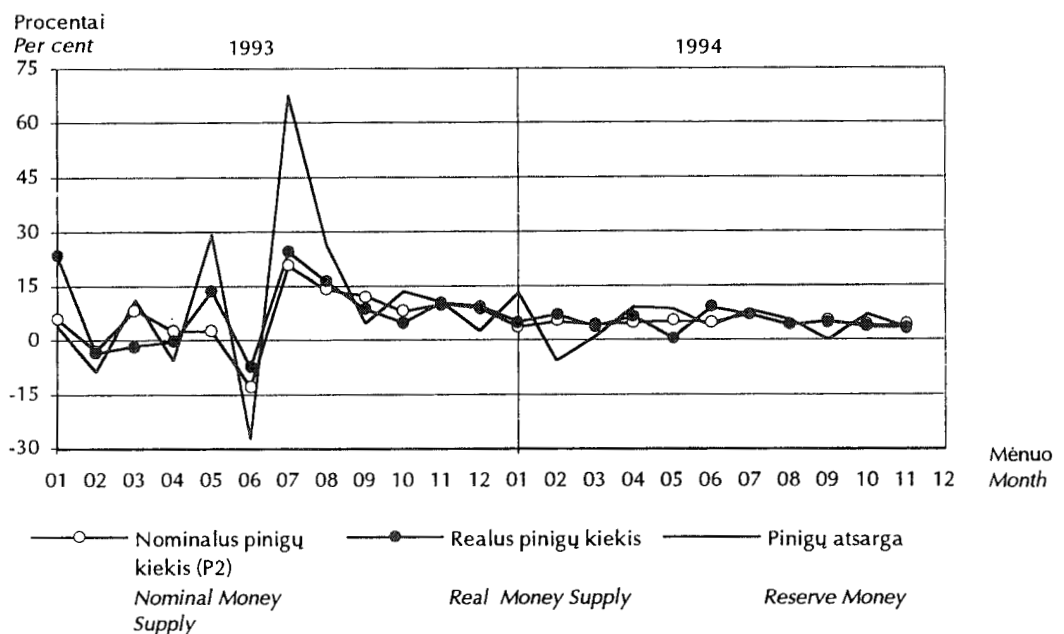
Palyginta su ankstesniu mėnesiu
Compared with previous month



Nominalaus, realaus pinigų kiekio ir pinigų atsargos pokyčiai

Development of Nominal Money Supply, Real Money Supply and Reserve Money

Palyginta su ankstesniu mėnesiu
Compared with previous month



Pinigų elementų struktūra
Structure of Monetary Aggregates



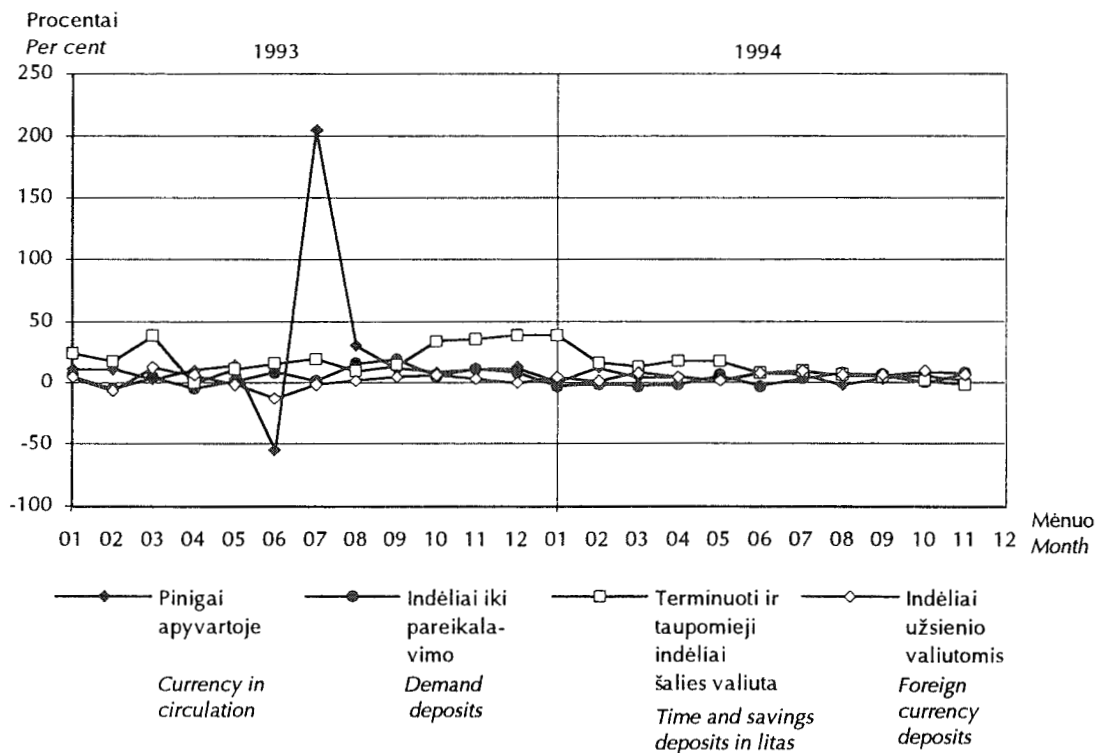
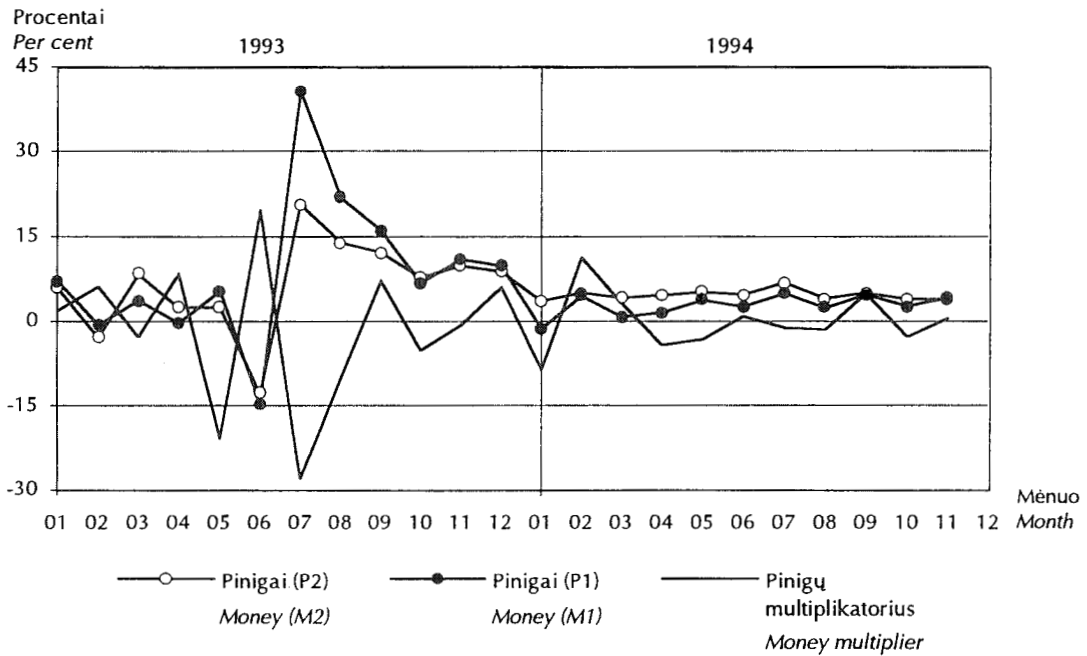
Procentais
 Per cent

Laikotarpio pabaigoje End-of-period	Palyginta su P2 Compared with M2		Palyginta su P1 Compared with M1		Palyginta su Kvazi pinigais Compared with Quasi-money	
	P1 M1	Kvazi pinigai Quasi- money	Pinigai apyvartoje Currency in circulation	Indėliai iki pareikalavimo komerciniuose bankuose ir privataus sektoriaus indėliai LB Demand deposits with commercial banks and private sector deposits with the LB	Terminuoti ir taupomieji indėliai komerciniuose bankuose Time and savings deposits with commercial banks	Indėliai užsienio valiutomis komerciniuose bankuose Foreign currency deposits with commercial banks
1992 12	51.6	48.4	26.7	73.3	3.7	96.3
1993 01	52.2	47.8	27.7	72.3	4.4	95.6
02	53.4	46.6	31.0	69.0	5.5	94.5
03	51.1	48.9	30.6	69.4	6.7	93.3
04	49.8	50.2	33.9	66.1	6.3	93.7
05	51.2	48.8	36.6	63.4	7.0	93.0
06	50.1	49.9	19.3	80.7	9.1	90.9
07	58.4	41.6	41.8	58.2	10.8	89.2
08	62.4	37.6	44.7	55.3	11.5	88.5
09	64.5	35.5	43.1	56.9	12.4	87.6
10	64.0	36.0	43.9	56.1	15.2	84.8
11	64.6	35.4	43.7	56.3	19.1	80.9
12	65.2	34.8	44.6	55.4	24.8	75.2
1994 01	62.2	37.8	45.5	54.5	30.5	69.5
02	61.8	38.2	48.8	51.2	33.6	66.4
03	59.8	40.2	50.5	49.5	34.5	65.5
04	58.1	41.9	52.0	48.0	37.3	62.7
05	57.3	42.7	51.2	48.8	41.0	59.0
06	56.1	43.9	53.7	46.3	40.9	59.1
07	55.1	44.9	54.5	45.5	41.2	58.8
08	54.2	45.8	52.2	47.8	41.1	58.9
09	54.1	45.9	51.5	48.5	41.0	59.0
10	53.4	46.6	53.0	47.0	39.2	60.8
11	53.5	46.5	51.7	48.3	37.2	62.8

Pinigų elementų ir pinigų multiplikatoriaus pokyčiai

Development of Monetary Aggregates and Money Multiplier

Palyginta su ankstesniu mėnesiu
Compared with previous month



Lietuvos banko išleista ir išimta grynųjų pinigų
The Bank of Lithuania's Currency Issue and Withdrawal



Laikotarpio pabaigoje <i>End-of-period</i>	Mln. Lt <i>LTL million</i>			
	Išleista pinigų <i>Currency issue</i>	Išimta pinigų <i>Currency withdrawal</i>	Grynoji emisija <i>Net issue</i>	Pinigai, išleisti į apyvartą <i>Currency outside the LB</i>
1993 06	127.4	0.2	127.2	127.2
07	342.5	27.0	315.5	442.7
08	154.8	47.6	107.2	549.9
09	161.2	83.3	77.9	627.8
10	123.9	76.2	47.7	675.5
11	166.4	90.4	76.0	751.5
12	220.7	138.2	82.5	834.0
1994 01	153.0	137.9	15.1	849.1
02	229.7	131.8	97.9	947.0
03	228.0	193.1	34.9	981.9
04	192.6	154.1	38.5	1 020.4
05	202.5	175.9	26.5	1 046.9
06	226.8	143.2	83.6	1 130.5
07	197.9	137.5	60.4	1 190.9
08	163.8	174.5	-10.7	1 180.2
09	174.9	145.5	29.4	1 209.6
10	207.8	138.4	69.4	1 279.1
11	209.3	175.2	34.1	1 313.2

Išleistų į apyvartą banknotų specifikacija

Specification of Bank-notes in Circulation

Tūkst. Lt
LTL thousand

Laikotarpio pabaigoje End-of-period	1 Lt 1 LTL (1994 m.) (Issue of 1994)	2 Lt 2 LTL (1993 m.) (Issue of 1993)	5 Lt 5 LTL (1993 m.) (Issue of 1993)	10 Lt 10 LTL (1991 m.) (Issue of 1991)	10 Lt 10 LTL (1993 m.) (Issue of 1993)
1993 07	--	--	--	82 612.1	--
08	--	--	--	95 946.6	--
09	--	--	--	97 292.7	--
10	--	--	--	95 160.0	--
11	--	--	--	97 556.8	--
12	--	--	16 254.7	106 151.8	--
1994 01	--	897.3	26 704.8	102 691.0	--
02	--	6 831.7	32 226.7	99 490.1	--
03	2 796.7	9 249.0	32 107.8	52 077.3	30 312.3
04	4 279.4	10 167.9	30 887.4	26 253.1	49 951.5
05	5 314.8	10 836.5	30 020.0	12 921.5	62 215.7
06	6 127.4	11 712.4	30 611.7	7 345.0	72 405.7
07	6 528.8	12 010.8	29 993.2	5 296.6	76 506.0
08	6 637.9	11 927.0	28 424.8	3 989.7	73 002.4
09	6 946.8	12 440.6	28 611.9	3 202.3	75 719.4
10	7 336.1	13 185.9	28 946.5	2 582.5	79 981.5
11	7 323.8	13 098.9	27 880.6	1 526.9	78 256.8

Tūkst. Lt
LTL thousand

tęsinys
continued

Laikotarpio pabaigoje End-of-period	20 Lt 20 LTL (1991 m.) (Issue of 1991)	20 Lt 20 LTL (1993 m.) (Issue of 1993)	50 Lt 50 LTL (1991 m.) (Issue of 1991)	50 Lt 50 LTL (1993 m.) (Issue of 1993)	100 Lt 100 LTL (1991 m.) (Issue of 1991)	Iš viso Total stock
1993 07	106 174.5	--	108 894.7	--	90 983.6	388 664.9
08	137 423.8	--	147 263.7	--	120 874.4	501 508.5
09	152 062.9	--	177 560.3	--	152 378.5	579 294.4
10	160 640.9	--	199 798.8	--	174 466.8	630 066.5
11	170 637.6	--	225 931.7	--	210 935.5	705 061.6
12	173 775.5	--	179 491.9	68 318.2	247 731.8	791 723.9
1994 01	154 305.2	3 830.5	116 921.4	137 200.8	270 029.5	812 580.5
02	94 336.3	59 259.0	85 449.1	214 043.9	324 078.3	915 715.1
03	53 985.0	99 563.0	54 741.7	263 705.2	358 485.6	957 023.6
04	34 985.1	119 176.3	39 418.8	292 569.7	391 689.2	999 378.4
05	13 748.6	128 941.2	25 907.4	309 508.0	429 014.6	1 028 428.3
06	4 803.1	142 693.0	17 926.9	339 532.3	480 562.8	1 113 720.2
07	4 051.9	147 284.8	13 769.6	354 456.0	524 178.7	1 174 076.4
08	3 525.1	140 336.1	10 893.6	341 863.0	542 757.3	1 163 356.9
09	3 127.6	140 760.9	9 337.9	341 848.3	571 040.4	1 193 035.9
10	2 746.0	146 604.7	8 087.8	353 504.9	619 580.5	1 262 556.3
11	1 819.3	144 438.4	6 946.0	357 205.6	658 236.9	1 296 733.2

Išleistų į apyvartą monetų specifikacija

Specification of Coin in Circulation



Tūkst. Lt
LTL thousand

Laikotarpio pabaigoje End-of-period	Monetos Coin of litas				Iš viso Total stock
	1 Lt 1 LTL	2 Lt 2 LTL	5 Lt 5 LTL		
1993 07	10 295.9	12 207.0	22 953.4		45 456.3
08	9 143.9	11 494.9	21 047.0		41 685.8
09	8 869.7	11 200.6	20 157.3		40 227.6
10	8 646.4	10 979.4	18 922.3		38 548.1
11	9 158.9	11 522.1	19 061.0		39 742.0
12	9 272.8	11 954.1	13 970.7		35 197.6
1994 01	9 133.8	11 136.9	9 313.5		29 584.2
02	9 226.0	8 515.9	6 666.5		24 408.4
03	6 711.7	6 197.0	4 685.5		17 594.2
04	5 101.7	4 779.6	3 678.9		13 560.2
05	3 952.8	3 682.1	2 982.7		10 617.6
06	3 275.9	3 012.0	2 493.7		8 781.6
07	2 775.7	2 602.9	2 373.1		7 751.7
08	2 593.5	2 313.0	2 047.1		6 953.6
09	2 370.9	2 095.8	1 889.1		6 355.8
10	2 222.3	1 938.1	1 763.6		5 924.0
11	2 077.7	1 802.8	1 648.1		5 528.6

Tūkst. Lt
LTL thousand

tęsinys
continued

Laikotarpio pabaigoje End-of-period	Centai Coin of cents						Iš viso Total stock
	1 ct	2 ct	5 ct	10 ct	20 ct	50 ct	
1993 07	141.5	138.6	331.6	2 338.5	2 515.7	3 059.9	8 525.8
08	151.3	160.1	325.4	2 055.9	2 123.7	2 630.2	7 446.6
09	174.5	187.1	327.9	1 966.0	1 988.7	2 463.1	7 107.3
10	193.0	207.1	337.1	1 963.4	1 930.1	2 331.8	6 962.5
11	210.8	231.7	360.1	2 056.9	1 962.5	2 313.1	7 135.1
12	226.5	245.5	374.6	2 100.8	1 979.0	2 276.9	7 203.3
1994 01	240.6	260.3	385.7	2 171.4	1 970.8	2 247.5	7 276.3
02	253.6	276.6	402.6	2 224.3	1 992.9	2 274.7	7 424.7
03	266.9	292.7	414.9	2 257.7	1 980.9	2 204.0	7 417.1
04	280.2	306.5	429.0	2 352.6	2 029.2	2 202.3	7 599.8
05	304.0	328.6	451.9	2 525.3	2 164.9	2 267.8	8 042.5
06	313.8	349.8	472.5	2 740.2	2 335.8	2 365.0	8 577.1
07	326.4	371.3	500.6	2 990.4	2 552.1	2 487.3	9 228.1
08	339.8	398.8	530.7	3 246.5	2 769.7	2 638.5	9 924.0
09	361.8	417.7	557.3	3 378.3	2 864.4	2 686.0	10 265.5
10	375.3	433.4	578.0	3 491.8	2 958.8	2 760.8	10 598.1
11	391.2	449.0	602.3	3 594.6	3 082.7	2 844.0	10 963.8

Be to, lapkričio pabaigoje apyvartoje buvo 10 litų vertės proginių monetų už 230.6 tūkst. litų.

In addition, at the end of November, 1994 the amount of commemorative 10 litas value coin in circulation was LTL 230.6 thousand.

Indėlių vidutinės metinės palūkanų normos¹ komerciniuose bankuose

Average Annual Interest Rates¹ on Deposits with Commercial Banks

Procentais
Per cent

Visų indėlių Total deposits	Terminuotų indėlių Total time deposits	iš jų: of which fixed for:					Indėlių iki pareikalavimo Demand deposits
		iki 1 mėn. up to 1 month	1-3 mėn. 1-3 months	3-6 mėn. 3-6 months	6-12 mėn. 6-12 months	ilgiau negu 12 mėn. over 1 year	

Litais

In litas

1993 01	78.1	87.9	84.1	98.0	101.0	74.4	86.4	23.7
02	58.0	84.3	83.5	89.6	72.9	84.3	80.3	50.9
03	61.0	75.7	87.7	100.9	63.6	69.5	79.3	58.1
04	50.1	88.0	85.8	97.7	35.6	103.5	75.3	46.6
05	49.0	100.7	95.7	105.6	84.5	98.8	91.0	44.9
06	50.6	113.2	122.6	110.2	114.2	119.7	92.6	39.9
07	53.5	122.7	141.2	118.9	113.8	123.2	101.9	41.6
08	36.7	77.7	65.3	81.3	85.3	75.1	72.2	32.4
09	33.1	81.3	88.8	76.5	95.8	66.9	47.0	26.9
10	36.6	88.9	105.0	85.5	97.8	81.9	47.1	21.0
11	38.3	82.9	93.1	85.0	79.2	70.2	61.7	20.9
12	39.3	79.9	85.5	77.6	76.7	86.8	61.2	19.7
1994 01	38.6	72.6	81.4	72.0	68.4	72.0	69.6	17.8
02	38.2	64.5	70.9	62.0	76.3	70.7	61.6	19.1
03	37.7	65.6	82.7	60.6	73.0	62.1	49.8	17.3
04	34.4	60.0	77.0	57.6	62.1	58.3	42.7	16.7
05	39.5	61.5	81.6	56.8	60.8	64.6	42.2	16.8
06	28.9	56.0	64.7	55.0	58.2	72.0	41.0	12.1
07	32.0	51.9	53.3	51.4	50.9	60.0	57.4	16.8
08	31.2	49.4	50.2	48.3	56.2	48.0	34.7	14.6
09	21.2	35.4	27.9	35.8	39.1	41.4	32.3	11.5
10	14.5	23.7	20.7	24.0	26.5	30.3	17.1	12.3
11	10.1	22.2	23.3	19.9	27.7	27.0	25.1	8.5

Konvertabiliomis užsienio valiutomis

In convertible foreign currencies

1993 01	17.7	...	4.0	21.2	21.1	24.4	14.8	3.9
02	17.5	21.3	5.3	30.2	13.0	18.6	15.0	4.3
03	15.4	16.2	14.2	14.5	17.7	16.9	21.6	0.6
04	20.4	20.8	5.2	13.6	19.6	25.8	20.3	1.8
05	23.7	26.3	6.2	30.7	18.6	31.3	21.0	2.5
06	20.4	22.3	18.5	30.8	18.4	20.3	15.8	2.6
07	16.1	19.1	20.7	20.5	19.5	18.0	19.3	2.1
08	18.1	21.4	9.4	33.0	16.2	19.8	18.2	2.3
09	16.3	21.2	9.6	25.1	18.0	23.4	21.9	1.9
10	27.3	28.8	13.6	28.1	33.2	25.7	30.5	4.0
11	23.0	25.8	80.2	36.9	17.4	28.1	28.9	3.1
12	30.2	31.8	42.6	33.0	27.5	36.3	30.6	2.5
1994 01	25.1	31.5	20.4	28.8	31.4	36.4	28.4	3.1
02	23.9	28.5	23.1	31.9	25.2	26.8	25.1	3.3
03	27.9	29.9	35.7	25.5	33.3	30.5	20.8	2.0
04	24.7	25.8	30.0	20.0	30.7	28.5	46.0	2.9
05	24.2	29.4	18.4	28.9	30.0	30.2	-	2.8
06	20.8	25.0	14.5	26.5	25.1	26.7	23.5	2.4
07	25.4	29.8	24.8	30.6	29.1	25.9	35.3	2.2
08	20.7	28.8	62.3	25.2	27.9	35.6	26.0	2.6
09	9.9	20.5	8.1	23.5	21.4	13.8	26.2	2.4
10	9.1	19.9	18.4	19.0	20.6	18.5	17.3	2.4
11	7.8	16.8	26.5	15.4	16.9	17.4	33.7	2.3

ⁱ Nurodytą mėnesį priimtų indėlių vidutinės metinės palūkanų normos.

¹ Average annual interest rates on deposits received in given month.

Paskolų vidutinės metinės palūkanų normos¹ komerciniuose bankuose
Average Annual Interest Rates¹ on Commercial Banks Loans and Advances



Procentais
Per cent

Visų paskolų Total loans and advances	iš jų: of which by maturity:				
	iki 1 mėn. up to 1 month	1-3 mėn. 1-3 months	3-6 mėn. 3-6 months	6-12 mėn. 6-12 months	ilgiau negu 12 mėn. over 1 year

Litais
In litas

1993 01	100.4	117.1	108.6	106.1	73.3	50.8
02	91.8	109.1	106.8	85.0	74.2	78.0
03	94.5	105.4	110.0	94.1	78.5	76.5
04	80.8	105.3	100.5	86.6	50.2	66.3
05	93.9	121.8	111.9	81.4	53.7	42.4
06	130.7	136.2	154.3	123.2	61.6	41.9
07	107.7	138.1	117.3	101.3	81.1	43.5
08	71.4	100.1	82.1	65.1	54.4	46.7
09	73.8	77.3	87.0	64.6	62.1	22.6
10	92.8	113.4	96.3	92.4	73.5	58.2
11	76.6	92.0	97.5	67.4	64.9	44.2
12	88.3	114.5	91.4	85.0	69.3	21.0
1994 01	84.4	116.0	92.8	81.9	68.7	55.8
02	84.0	89.8	93.7	79.5	73.6	63.3
03	76.4	93.2	86.3	79.2	69.5	26.8
04	72.9	79.6	82.4	82.8	60.8	39.3
05	74.5	84.9	74.3	78.4	62.9	30.0
06	69.5	100.4	71.9	65.0	61.7	30.7
07	69.5	89.9	65.0	66.9	59.7	31.1
08	61.3	95.5	66.0	64.2	49.9	29.4
09	46.3	44.3	57.0	52.7	42.6	30.9
10	42.6	54.8	45.5	45.0	37.4	29.4
11	35.4	39.5	49.6	37.1	30.6	24.2

Konvertabiliomis užsienio valiutomis
In convertible foreign currencies

1993 01	67.9	65.2	90.1	57.0	36.1	24.1
02	65.3	70.6	73.0	56.1	55.7	3.0
03	62.8	68.4	70.2	55.1	36.1	-
04	41.8	83.1	42.5	40.6	54.4	30.0
05	66.2	64.0	69.7	70.8	73.4	14.5
06	69.8	73.5	73.5	68.2	58.0	11.0
07	72.8	78.9	75.4	64.2	53.8	24.3
08	66.9	83.0	64.1	68.5	50.9	-
09	68.7	83.6	74.1	66.7	44.0	-
10	71.6	71.0	78.2	70.9	71.9	17.2
11	69.7	74.6	69.6	67.6	75.2	19.7
12	69.2	73.8	78.9	73.5	69.1	14.3
1994 01	66.5	65.5	77.2	70.9	79.0	15.6
02	66.6	72.2	62.7	68.3	75.0	13.5
03	64.2	78.7	57.9	62.1	50.8	23.8
04	56.3	75.6	62.2	52.1	44.7	21.7
05	54.1	60.5	60.2	56.7	70.1	34.1
06	53.8	64.9	59.3	54.1	43.7	19.3
07	59.3	67.8	65.5	63.1	39.2	36.5
08	54.4	66.1	60.5	47.5	43.9	29.8
09	42.9	52.8	42.3	44.1	39.0	20.6
10	43.9	47.7	47.8	42.7	38.2	25.2
11	32.1	57.1	37.0	26.5	34.3	18.4

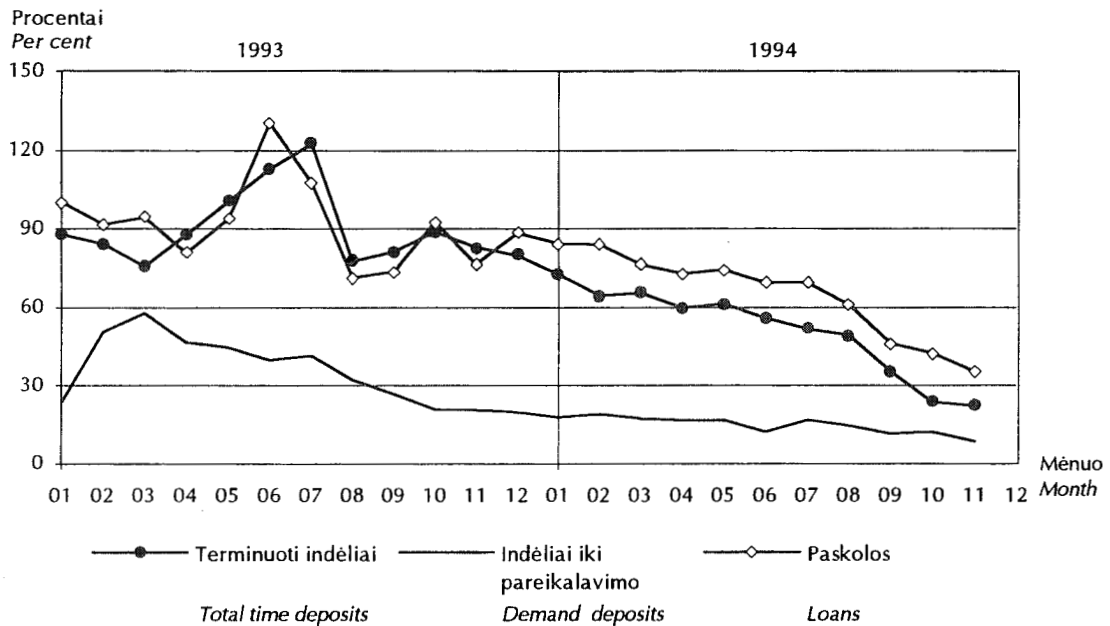
¹ Nurodytą mėnesį suteiktų paskolų vidutinės metinės palūkanų normos.

¹ Average annual interest rates on loans and advances granted in given month.

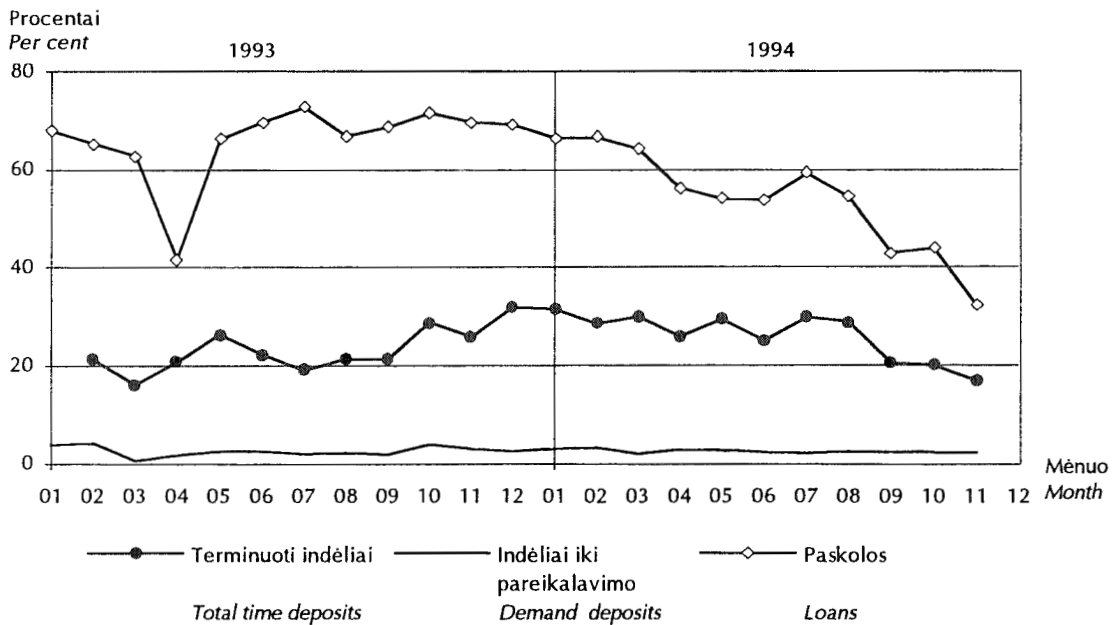
Indėlių ir paskolų vidutinės metinės palūkanų normos komerciniuose bankuose

Average Annual Interest Rates on Deposits with and Loans from Commercial Banks

Litais
In litas



Konvertabiliomis užsienio valiutomis
In convertible foreign currencies

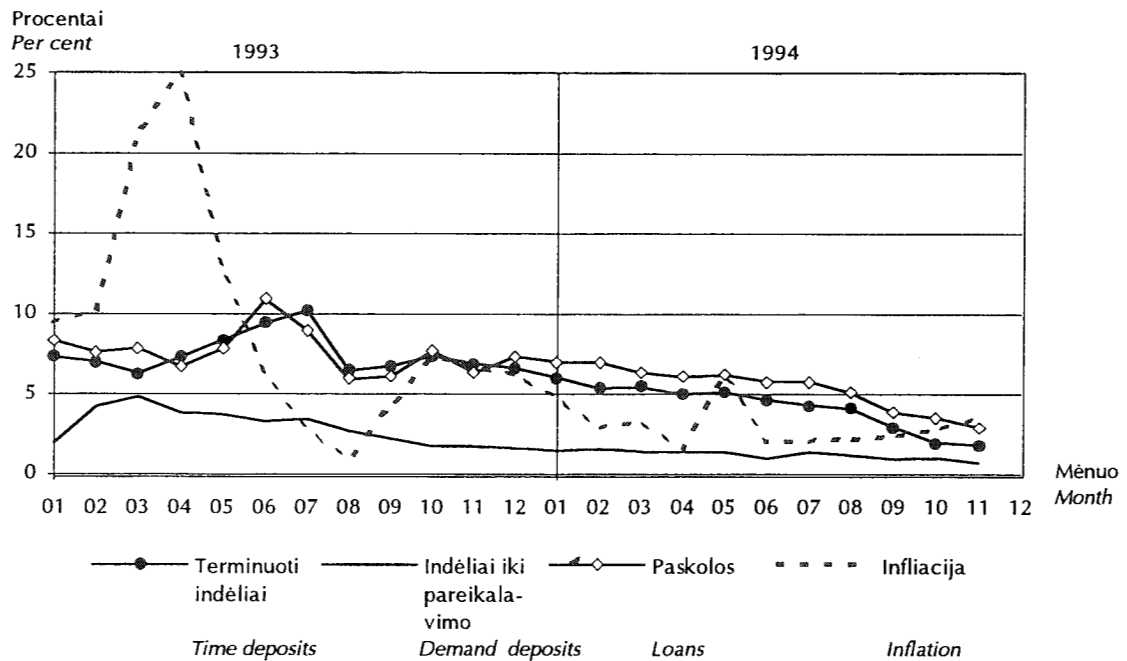


Indėlių ir paskolų vidutinės mėnesinės palūkanų normos ir infliacija

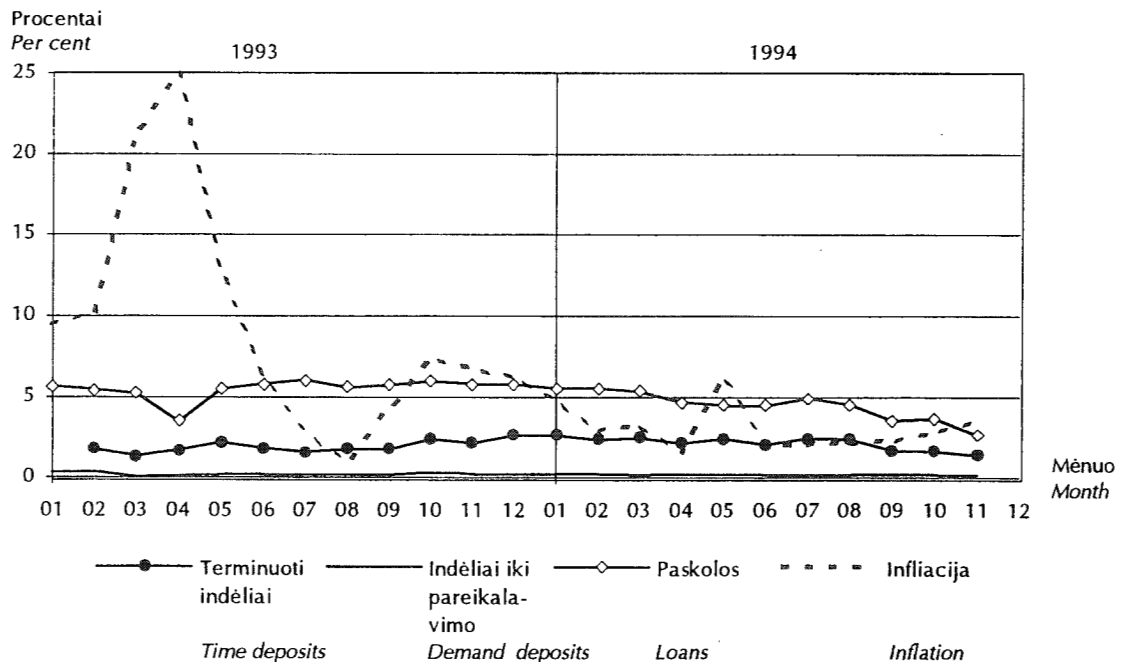
Average Monthly Interest Rates on Loans and Deposits, and Inflation



Litais
In litas



Konvertabiliomis užsienio valiutomis
In convertible foreign currencies



Metinės tarpbankinių palūkanų normos¹

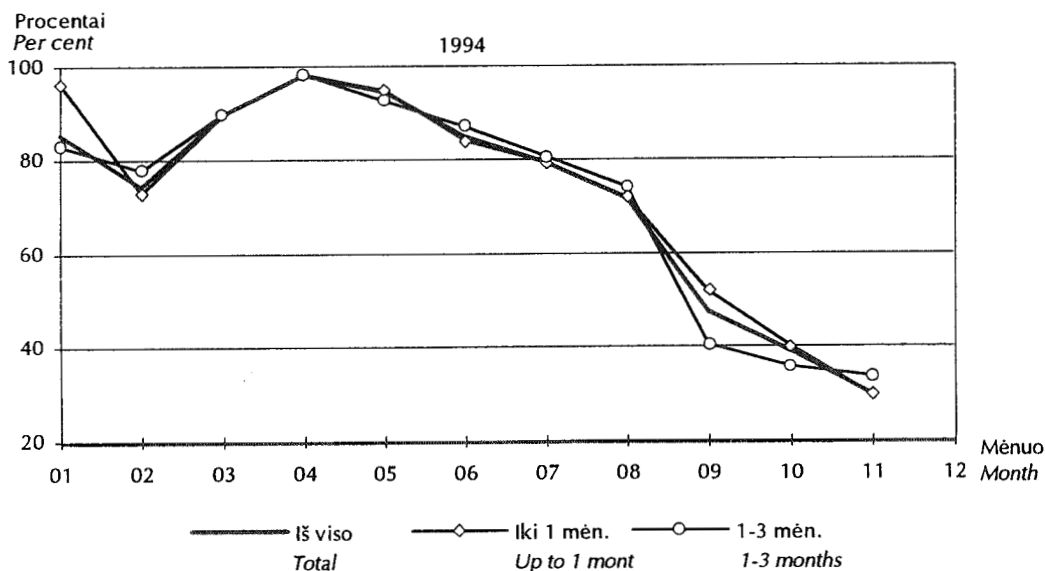
Annual Inter-bank Interest Rates¹

Procentais
Per cent

	Iš viso Total			Iki 1 mėn. Up to 1 month			1-3 mėn. 1-3 months		
	Vidutinė Average	Aukščiausia Max	Žemiausia Min	Vidutinė Average	Aukščiausia Max	Žemiausia Min	Vidutinė Average	Aukščiausia Max	Žemiausia Min
1994 01	85.3	110.0	18.0	96.3	100.0	95.0	83.0	110.0	18.0
02	74.3	98.0	50.0	72.9	80.0	50.0	77.9	98.0	65.0
03	89.7	106.0	66.0	89.7	100.0	70.0	90.0	106.0	66.0
04	98.2	108.0	72.0	98.2	108.0	90.0	98.3	102.0	72.0
05	94.6	105.0	72.0	95.0	105.0	85.0	92.7	100.0	72.0
06	84.9	100.0	60.0	84.1	100.0	60.0	87.1	100.0	67.0
07	79.4	95.0	60.0	79.4	95.0	67.0	80.7	95.0	60.0
08	71.7	90.0	45.0	72.0	90.0	45.0	74.1	87.0	60.0
09	47.4	85.0	30.0	52.0	85.0	30.0	40.4	60.0	30.0
10	38.8	67.0	24.0	39.9	67.0	24.0	35.6	45.0	24.0
11	29.6	52.0	22.0	29.5	52.0	22.0	33.5	50.0	23.0

¹ Nurodytą mėnesį pirktų kredito išteklių litais metinės palūkanų normos.

¹ Annual interest rates on credit resources purchased in given month.



Indėlių ir paskolų vidutinės metinės palūkanų normos¹ komerciniuose bankuose 1994 m.



Average Annual Interest Rates¹ on Deposits with and Loans from Commercial Banks in 1994

Procentais
Per cent

Bankai Name of a bank	Liepa July		Rugpjūtis August		Rugsėjis September		Spalis October		Lapkritis November	
	Indėlių Deposits	Paskolų Loans	Indėlių Deposits	Paskolų Loans	Indėlių Deposits	Paskolų Loans	Indėlių Deposits	Paskolų Loans	Indėlių Deposits	Paskolų Loans
Komercinis bankas "Ūkio bankas" Commercial bank Ūkio bankas	49.3	75.8	51.4	74.7	31.6	48.6	21.5	42.0	16.9	34.2
Panevėžio komercinis bankas "Ateitis" Commercial bank Ateitis of Panevėžys	68.9	70.0	58.3	-	-	-	-	-	-	-
Kooperacijos bankas Bank of Cooperation	56.1	92.1	54.7	66.0	45.6	64.5	28.1	67.9	23.1	43.3
Komercinis bankas "Vilniaus bankas" Commercial bank Vilniaus bankas	56.8	55.4	29.4	55.5	15.5	46.0	17.5	53.2	15.1	39.0
Lietuvos akcinis inovacinis bankas Lithuanian Joint-stock Innovation Bank	55.0	81.0	50.0	66.0	30.0	50.0	23.0	39.0	20.9	38.0
"Tauro bankas" Tauro bankas	54.0	84.4	18.9	86.2	34.1	79.2	25.2	49.7	9.6	47.2
Litimpex bankas Litimpex Bank	47.0	77.0	42.0	75.0	28.0	48.0	15.0	37.0	13.5	39.7
Komercinis bankas "Balticbank" Commercial bank Balticbank	65.3	100.4	55.1	98.0	43.7	88.4	34.0	59.0	13.7	53.8
Komercinis bankas "Sekundės bankas" Commercial bank Sekundės bankas	-	-	-	-	-	-	-	-	-	-
Bankas "Hermis" Bank Hermis	45.0	78.5	38.1	67.6	10.8	61.5	14.1	41.1	5.2	40.7
Komercinis bankas "Vakarų bankas" Commercial bank Vakarų bankas	57.9	77.1	52.0	62.5	36.7	26.1	23.5	40.0	29.2	30.3
Komercinis bankas "Lietuvos verslas" Commercial bank Lietuvos verslas	57.2	81.6	43.3	86.7	17.0	58.8	31.0	51.0	19.8	38.4
Žemės bankas Žemės bankas	-	-	-	-	-	-	-	-	-	-
Šiaulų bankas Bank of Šiauliai	43.0	57.0	46.0	56.0	32.0	54.0	27.0	38.0	16.5	34.9
Akcinis kredito bankas "Nida" Joint-stock credit bank Nida	66.8	94.2	58.7	95.0	52.8	95.4	47.4	69.3	30.9	70.7
Bankas "Snoras" Bank Snoras	65.3	95.7	61.7	23.7	39.5	35.0	20.8	26.6	11.8	43.2
Komercijos ir kredito bankas Bank of Commerce and Credit	30.0	84.0	53.0	106.0	38.0	96.0	31.0	61.0	33.6	52.3
Komercinis akcinis bankas "Lietūkis" Commercial joint-stock bank Lietūkis	-	-	-	-	-	-	-	-	-	-
Komercinis bankas "Ancorobank" Commercial bank Ancorobank	54.0	90.0	51.0	70.0	40.0	48.0	25.0	40.0	28.4	61.2
Komercinis bankas "Aurabankas" Commercial bank Aurabankas	30.8	54.1	26.8	60.4	22.3	43.2	16.0	47.5	8.3	38.6

¹ Nurodytą mėnesį priimtų indėlių ir suteiktų paskolų litais vidutinės metinės palūkanų normos.

¹ Average annual interest rates on litas deposits received and loans granted in given month.

Indėlių ir paskolų vidutinės metinės palūkanų normos¹ komerciniuose bankuose 1994 m.

Average Annual Interest Rates¹ on Deposits with and Loans from Commercial Banks in 1994

Procentais
Per cent

tęsinys
continued

Bankai Name of a bank	Liepa July		Rugpjūtis August		Rugsėjis September		Spalis October		Lapkritis November	
	Indėlių Deposits	Paskolų Loans	Indėlių Deposits	Paskolų Loans	Indėlių Deposits	Paskolų Loans	Indėlių Deposits	Paskolų Loans	Indėlių Deposits	Paskolų Loans
Komercinis bankas "Kredito bankas" Commercial bank Kredito bankas	28.0	107.0	18.6	95.0	21.2	84.8	17.0	57.6	16.2	62.4
Komercinis bankas "Senamiesčio bankas" Commercial bank Senamiesčio bankas	23.5	83.1	45.5	83.2	26.0	75.8	18.3	60.7	15.0	71.2
Komercinis "Ekspres" bankas Commercial Expres Bank	45.0	-	66.2	45.0	66.2	45.0	22.9	-	20.0	-
Komercinis bankas "Apus" Commercial bank Apus	6.0	-	-	-	-	-	-	-	-	-
Lietuvos žemės ūkio bankas The Agriculture Bank	30.8	59.1	30.3	38.0	26.1	37.0	14.4	33.2	9.6	25.1
Lietuvos taupomasis bankas The Savings Bank	11.2	55.3	9.6	54.5	6.4	38.0	4.5	42.6	4.1	40.0
Lietuvos valstybinis komercinis bankas The State Commercial Bank	30.4	65.2	46.7	69.4	30.1	56.6	13.0	44.3	10.1	37.4

¹ Nurodytą mėnesį priimtų indėlių ir suteiktų paskolų litais vidutinės metinės palūkanų normos.

¹ Average annual interest rates on litas deposits received and loans granted in given month.

Vyriausybės vertybiniai popieriai

Government Securities

Aukciono data Auction date	Obligacijos, mln. Lt Bonds, LTL million			Palūkanų norma, % Interest Rate, %		
	Emisija Issue	Paklausa Demand	Parduota nominalia verte Sale by face value	Pasiūlyta žemiausia Bid Min	Vidutinė Average	Patvirtinta Confirmed
Galioja 35 dienas Maturity 35 days						
1994 11 15	40	96.35	40.00	11.50	12.73	13.39
Galioja 45 dienas Maturity 45 days						
1994 09 20	45	49.42	45.00	22.49	24.62	25.95
10 18	40	127.50	40.00	19.99	20.99	21.50
11 02	45	143.63	45.00	14.95	15.54	16.25
11 30	42	20.51	20.51	14.95	19.49	20.00
Galioja 91 dieną Maturity 91 days						
1994 09 27	35	50.04	35.00	23.99	26.64	27.76
10 11	25	87.72	25.00	22.00	23.83	24.99
10 25	35	62.82	35.00	16.50	17.94	18.79
11 08	30	71.30	30.00	13.42	13.81	14.95
11 22	35	38.22	35.00	16.00	19.26	20.00

Oficialus užsienio valiutų santykis

Official Foreign Exchange Rates



Lt už 100 valiutos vnt.
LTL per 100 currency units

	GBP	ADR ¹	AUD	ATS	MAN ¹	BER ²	BEF	CSK	DKK
1994 10 03	631.34	116.00	295.74	36.77	25.00	88.00	12.56	14.31	65.84
10 04	630.50	115.51	296.76	36.50	25.00	88.01	12.50	14.26	65.53
10 05	632.58	115.51	296.30	36.66	25.00	88.01	12.55	14.30	65.89
10 06	634.22	115.51	295.74	36.75	22.86	88.01	12.57	14.32	66.00
10 07	634.26	115.51	295.78	36.83	22.86	84.01	12.59	14.35	66.15
10 10	635.74	115.51	295.16	36.83	22.86	79.76	12.60	14.35	66.26
10 11	634.32	115.51	295.18	36.89	22.86	80.04	12.56	14.37	66.09
10 12	633.82	111.54	295.26	36.77	22.86	82.25	12.57	14.35	66.09
10 13	632.46	111.54	294.28	36.84	22.86	77.51	12.59	14.36	66.15
10 14	633.26	111.54	294.90	36.95	22.86	77.51	12.63	14.39	66.31
10 17	637.08	111.54	294.28	37.32	22.86	64.46	12.76	14.47	66.98
10 18	641.84	111.54	295.10	37.77	22.86	64.46	12.92	14.60	67.73
10 19	644.00	111.54	294.66	37.82	22.86	72.86	12.93	14.61	67.92
10 20	646.90	111.54	294.30	37.84	22.86	72.86	12.94	14.61	67.98
10 21	648.10	109.96	294.46	37.83	22.86	72.86	12.93	14.61	67.99
10 24	652.68	109.96	293.00	38.11	19.51	66.39	13.03	14.68	68.55
10 25	650.86	109.96	295.38	37.88	19.51	66.39	12.95	14.62	68.16
10 26	653.60	108.51	294.50	38.11	19.51	56.43	13.03	14.68	68.66
10 27	652.82	108.51	295.30	37.95	19.51	55.54	12.97	14.64	68.37
10 28	654.60	108.51	296.94	38.02	19.51	55.54	13.01	14.66	68.52
Vidutinis mėnesinis Monthly average	640.75	112.26	295.15	37.32	22.34	74.05	12.76	14.48	67.06
1994 11 02	654.16	108.51	296.90	37.88	19.51	55.54	12.96	14.65	68.20
11 03	655.48	108.51	296.06	38.04	19.51	55.54	13.02	14.67	68.42
11 04	649.70	108.51	296.94	37.56	19.51	55.54	12.85	14.54	67.48
11 05	646.26	108.51	296.98	37.40	19.51	55.54	12.80	14.51	67.17
11 07	646.70	108.51	300.60	37.45	19.51	57.85	12.83	14.48	67.47
11 08	647.10	108.51	299.34	37.56	19.51	57.85	12.84	14.55	67.38
11 09	645.78	102.24	301.70	37.53	16.67	57.85	12.84	14.54	67.39
11 10	645.32	102.24	301.58	37.43	16.67	58.89	12.80	14.54	67.25
11 11	643.00	99.66	301.38	37.19	16.67	57.85	12.72	14.45	66.84
11 14	640.94	99.66	300.66	37.20	16.67	57.85	12.73	14.45	67.03
11 15	635.82	99.66	301.02	36.78	16.67	57.85	12.58	14.36	66.29
11 16	635.52	98.43	300.74	36.86	16.67	57.85	12.61	14.36	66.44
11 17	630.00	98.43	301.10	36.53	16.67	57.85	12.50	14.28	65.81
11 18	629.70	98.43	301.34	36.72	13.65	57.85	12.57	14.33	66.13
11 21	625.80	98.43	302.30	36.46	13.65	57.85	12.47	14.27	65.60
11 22	627.00	98.43	303.50	36.39	13.65	55.52	12.45	14.26	65.51
11 23	627.98	96.80	305.62	36.61	13.65	55.52	12.53	14.26	65.86
11 24	629.40	96.80	304.26	36.68	13.65	53.69	12.55	14.26	65.87
11 25	626.22	96.80	304.18	36.51	13.33	53.69	12.50	14.28	65.62
11 28	626.00	96.80	303.86	36.54	13.33	51.56	12.49	14.28	65.64
11 29	624.02	96.80	305.02	36.28	13.33	50.52	12.41	14.22	65.22
11 30	626.22	96.80	305.50	36.36	13.33	50.52	12.44	14.24	65.34
Vidutinis mėnesinis Monthly average	637.19	101.25	301.39	37.00	16.15	55.94	12.66	14.40	66.54

¹ Lt už 100 000 valiutos vnt.

² Lt už 1 000 000 valiutos vnt.

¹ LTL per 100 000 currency units.

² LTL per 1 000 000 currency units.

Oficialus užsienio valiutų santykis

Official Foreign Exchange Rates

Lt už 100 valiutos vnt.
LTL per 100 currency units

tesinys
continued

	XEU	EK	ESP ¹	ITL ¹	JPY ¹	USD	CAD	KGS
1994 10 03	493.84	32.26	312.00	25.69	406.00	400.00	297.90	37.74
10 04	492.80	32.26	310.41	25.53	401.71	400.00	297.01	38.10
10 05	493.66	32.10	311.59	25.62	401.89	400.00	297.63	38.10
10 06	494.58	32.26	311.87	25.49	401.12	400.00	297.28	38.10
10 07	495.24	32.34	312.33	25.52	401.57	400.00	296.79	37.56
10 10	495.30	32.38	312.54	25.49	400.22	400.00	296.95	37.56
10 11	494.32	32.46	311.89	25.38	397.69	400.00	296.90	37.56
10 12	494.18	32.46	312.32	25.40	398.05	400.00	297.90	37.56
10 13	494.76	32.36	312.30	25.49	400.14	400.00	297.12	37.56
10 14	496.06	32.42	312.81	25.57	400.40	400.00	296.90	37.56
10 17	500.46	32.51	315.71	25.77	405.33	400.00	296.18	37.56
10 18	506.14	32.82	319.81	26.00	408.48	400.00	295.10	37.38
10 19	506.90	33.21	320.38	26.05	407.96	400.00	295.45	37.38
10 20	507.58	33.29	320.06	26.08	409.82	400.00	295.26	37.38
10 21	507.26	33.30	319.99	26.12	410.49	400.00	295.32	37.21
10 24	509.90	33.31	321.83	26.19	413.24	400.00	294.67	37.21
10 25	507.38	33.55	319.91	26.10	410.74	400.00	296.00	37.74
10 26	510.38	33.32	321.43	26.18	413.14	400.00	296.00	37.74
10 27	508.22	33.55	320.33	26.10	411.84	400.00	296.61	37.74
10 28	510.22	33.35	321.71	26.21	412.80	400.00	296.75	37.74
Vidutinis mėnesinis Monthly average	500.96	32.78	316.06	25.80	405.63	400.00	296.49	37.62
1994 11 02	508.82	33.44	320.60	26.11	412.22	400.00	296.40	37.74
11 03	509.70	33.34	321.17	26.05	414.70	400.00	294.91	37.74
11 04	503.54	33.46	317.03	25.71	410.89	400.00	294.84	37.91
11 05	501.30	33.05	315.83	25.62	408.56	400.00	294.32	37.91
11 07	502.50	32.88	316.94	25.76	410.05	400.00	294.97	37.91
11 08	503.12	32.88	316.94	25.71	411.90	400.00	295.24	37.91
11 09	502.50	33.03	315.74	25.74	411.71	400.00	294.67	37.91
11 10	500.94	33.03	316.57	25.65	410.47	400.00	295.04	37.91
11 11	498.12	32.85	314.18	25.48	409.31	400.00	294.93	37.91
11 14	498.34	32.75	314.73	25.54	409.35	400.00	294.52	37.91
11 15	493.08	32.74	311.41	25.20	406.38	400.00	295.21	37.74
11 16	493.94	32.74	311.92	25.27	407.56	400.00	294.34	37.74
11 17	490.14	32.44	309.31	25.13	405.49	400.00	293.16	37.74
11 18	492.24	32.18	310.14	25.19	407.44	400.00	292.99	37.56
11 21	488.54	32.31	308.17	25.05	406.50	400.00	292.58	37.56
11 22	487.90	32.17	307.42	24.97	405.47	400.00	292.56	37.56
11 23	490.58	32.06	309.19	25.08	407.44	400.00	291.70	37.56
11 24	491.14	32.22	309.63	24.95	407.93	400.00	290.86	37.56
11 25	489.30	32.31	308.23	24.92	406.73	400.00	290.94	37.56
11 28	489.42	32.12	307.87	24.81	406.30	400.00	291.13	37.56
11 29	486.38	32.12	305.64	24.67	404.69	400.00	290.98	37.56
11 30	487.92	31.96	306.81	24.79	405.58	400.00	290.35	37.56
Vidutinis mėnesinis Monthly average	495.88	32.64	312.52	25.34	408.49	400.00	293.48	37.73

¹ Lt už 100 000 valiutos vnt.

¹ LTL per 100 000 currency units.

Oficialus užsienio valiutų santykis
Official Foreign Exchange Rates



Lt už 100 valiutos vnt.
LTL per 100 currency units

tesinys
continued

	TEN ¹	LVL	PLZ ²	MDL	NOK	NLG	FRF	RUR ¹
1994 10 03	833.00	733.94	17.20	95.24	59.03	230.63	75.72	15.41
10 04	833.33	733.94	17.22	95.53	58.74	229.38	75.32	15.13
10 05	833.33	729.93	17.15	95.35	59.16	230.45	75.58	14.99
10 06	833.33	732.60	17.19	95.35	59.33	230.90	75.69	14.25
10 07	833.33	732.60	17.21	95.12	59.41	231.45	75.83	14.12
10 10	829.36	732.60	17.20	95.12	59.63	231.54	75.81	13.81
10 11	829.36	732.60	17.20	94.67	59.45	231.15	75.66	13.81
10 12	829.36	729.93	17.20	94.40	59.45	231.09	75.74	10.19
10 13	827.99	731.26	17.16	94.40	59.52	231.50	75.78	10.71
10 14	827.99	732.60	17.15	94.34	59.63	232.03	75.92	12.04
10 17	823.21	732.60	17.16	94.34	60.25	234.40	76.61	13.39
10 18	823.21	736.65	17.23	94.34	60.96	237.11	77.52	13.39
10 19	823.21	742.12	17.35	94.45	61.10	237.47	77.62	13.35
10 20	819.67	742.12	17.35	94.45	61.18	237.69	77.68	13.31
10 21	819.67	744.88	17.37	94.32	61.13	237.54	77.63	13.27
10 24	813.84	743.49	17.34	94.32	61.62	239.31	78.22	13.24
10 25	813.01	747.66	17.39	94.36	61.27	237.82	77.81	13.20
10 26	813.01	744.88	17.33	94.23	61.63	239.34	78.32	13.18
10 27	813.01	746.27	17.40	94.23	61.39	238.07	77.95	13.13
10 28	813.01	746.27	17.32	94.10	61.57	238.68	78.21	13.09
Vidutinis mėnesinis Monthly average	824.26	737.45	17.26	94.63	60.27	234.38	76.73	13.35
1994 11 02	807.27	746.27	17.33	94.10	61.34	237.88	77.89	13.05
11 03	802.41	746.27	17.30	94.06	61.35	238.91	78.17	12.93
11 04	802.41	746.27	17.30	94.12	60.58	235.83	77.12	12.91
11 05	799.20	740.74	17.16	94.12	60.32	234.82	76.72	12.89
11 07	799.20	740.74	17.16	94.08	60.56	235.72	77.05	12.89
11 08	799.20	739.37	17.09	94.08	60.53	235.86	77.04	12.89
11 09	799.20	742.12	17.13	94.34	60.50	235.70	76.97	12.89
11 10	792.71	742.12	17.13	94.34	60.32	235.05	76.67	12.89
11 11	792.71	738.01	17.02	94.35	59.86	233.38	76.16	12.89
11 14	784.93	739.37	17.02	94.35	59.79	233.50	76.18	12.87
11 15	784.93	738.01	17.02	94.45	59.34	230.96	75.29	12.83
11 16	784.93	735.29	16.90	94.56	59.31	231.43	75.46	12.78
11 17	784.31	735.29	16.90	94.56	58.74	229.44	74.91	12.73
11 18	784.31	732.60	16.79	94.70	59.05	230.59	75.27	12.67
11 21	779.73	732.60	16.82	94.70	58.52	228.94	74.67	12.63
11 22	779.73	732.60	16.82	94.56	58.57	228.47	74.60	12.60
11 23	779.73	731.26	16.72	94.45	58.85	229.98	75.06	12.55
11 24	772.20	732.60	16.75	94.45	58.98	230.33	75.16	12.51
11 25	772.20	732.60	16.77	94.05	58.74	229.35	74.86	12.50
11 28	767.75	731.26	16.68	94.05	58.61	229.47	74.84	12.44
11 29	767.75	731.26	16.68	93.90	58.39	227.90	74.37	12.39
11 30	767.75	729.93	16.63	93.90	58.58	228.53	74.58	12.38
Vidutinis mėnesinis Monthly average	786.57	737.12	16.96	94.29	59.58	232.37	75.87	12.73

¹ Lt už 100 000 valiutos vnt.

² Lt už 1 000 000 valiutos vnt.

¹ LTL per 100 000 currency units.

² LTL per 1 000 000 currency units.

Oficialus užsienio valiutų santykis
Official Foreign Exchange Rates

Lt už 100 valiutos vnt.
LTL per 100 currency units

tesinys
continued

	XDR	SGD	FIM	SEK	CHF	UKK ²	SUM	HUF ¹	DEM
1994 10 03	586.88	269.27	82.02	53.46	311.08	57.00		368.00	258.36
10 04	586.95	269.63	82.00	53.31	309.36	55.09		366.72	256.92
10 05	583.91	270.07	83.25	53.84	310.39	56.82		367.73	258.06
10 06	585.18	270.92	83.23	54.20	311.70	60.63		368.51	258.64
10 07	585.79	270.40	83.47	54.39	312.82	58.37		368.53	259.18
10 10	585.87	269.41	84.23	54.64	312.99	56.07		369.79	259.22
10 11	586.08	270.09	84.02	54.42	312.01	53.24		370.23	258.56
10 12	586.08	269.69	83.81	54.02	311.41	51.15		370.59	258.89
10 13	584.72	269.71	83.95	54.10	310.92	46.00		371.01	259.22
10 14	585.78	270.04	84.39	54.00	311.65	45.22		371.21	259.99
10 17	586.05	270.83	84.90	54.76	315.46	43.03	18.18	373.08	262.54
10 18	589.50	271.38	86.01	55.26	318.98	40.55	18.18	377.41	265.75
10 19	589.50	271.64	86.58	55.53	320.00	39.72	18.18	377.70	266.16
10 20	593.72	271.92	86.29	55.46	321.16	47.19	18.18	377.07	266.36
10 21	595.00	271.50	86.53	55.58	320.64	47.19	18.18	377.39	266.34
10 24	594.75	271.46	87.53	56.42	322.45	43.77	18.18	379.24	268.23
10 25	597.39	271.48	87.09	56.05	319.74	43.77	18.18	378.07	266.57
10 26	595.52	272.09	88.19	56.72	322.26	43.02	18.18	379.58	268.22
10 27	598.18	271.55	88.07	56.60	319.40	43.02	18.18	378.63	266.89
10 28	596.33	271.92	88.18	56.50	320.62	43.02	18.18	379.24	267.60
Vidutinis mėnesinis Monthly average	589.66	270.75	85.19	54.96	315.75	48.69	18.18	373.49	262.59
1994 11 02	597.28	271.96	87.40	55.99	318.64	42.66	18.18	378.25	266.60
11 03	596.66	272.79	86.96	55.61	321.67	50.36	18.18	371.40	267.81
11 04	597.22	272.28	85.94	54.88	316.79	50.36	17.39	370.78	264.34
11 05	592.86	272.18	85.67	54.21	314.71	49.90	17.39	369.96	263.14
11 07	591.07	271.98	85.99	54.42	315.82	41.28	17.39	371.26	264.38
11 08	591.07	272.67	85.25	54.33	315.72	41.28	17.39	371.33	264.30
11 09	593.36	272.94	85.61	54.62	316.08	41.28	17.39	370.64	264.25
11 10	593.82	272.94	85.61	54.70	316.21	38.91	17.39	370.64	263.37
11 11	590.13	272.29	85.54	54.60	312.13	41.28	17.39	370.37	261.72
11 14	590.95	271.87	86.04	55.17	312.50	33.06	17.39	367.73	261.82
11 15	590.50	271.33	86.11	55.32	308.88	33.06	17.39	365.18	258.99
11 16	587.60	271.89	85.81	54.87	309.25	32.26	17.39	365.65	259.41
11 17	587.88	271.50	84.44	54.10	305.61	31.25	17.39	365.08	257.17
11 18	585.43	271.87	84.19	54.46	307.18	30.30	17.39	365.73	258.44
11 21	586.68	272.16	83.84	54.24	303.38	30.30	17.39	364.12	256.70
11 22	586.68	272.51	83.70	54.33	302.19	29.09	17.39	363.90	256.12
11 23	584.63	273.04	84.47	54.39	304.07	28.37	17.39	365.98	257.73
11 24	585.91	273.07	84.55	54.39	304.88	29.17	17.39	366.50	258.16
11 25	586.95	273.22	84.22	53.95	303.42	29.17	17.39	364.95	257.03
11 28	586.95	273.13	83.52	53.68	303.96	29.71	17.39	364.41	257.23
11 29	586.95	273.04	82.76	53.45	300.94	30.72	17.39	362.11	255.39
11 30	583.70	273.47	82.79	53.17	302.34	30.72	17.39	363.95	255.95
Vidutinis mėnesinis Monthly average	589.74	272.46	85.02	54.49	309.84	36.11	17.46	367.72	260.46

¹ Lt už 100 000 valiutos vnt.

² Lt už 1 000 000 valiutos vnt.

¹ LTL per 100 000 currency units.

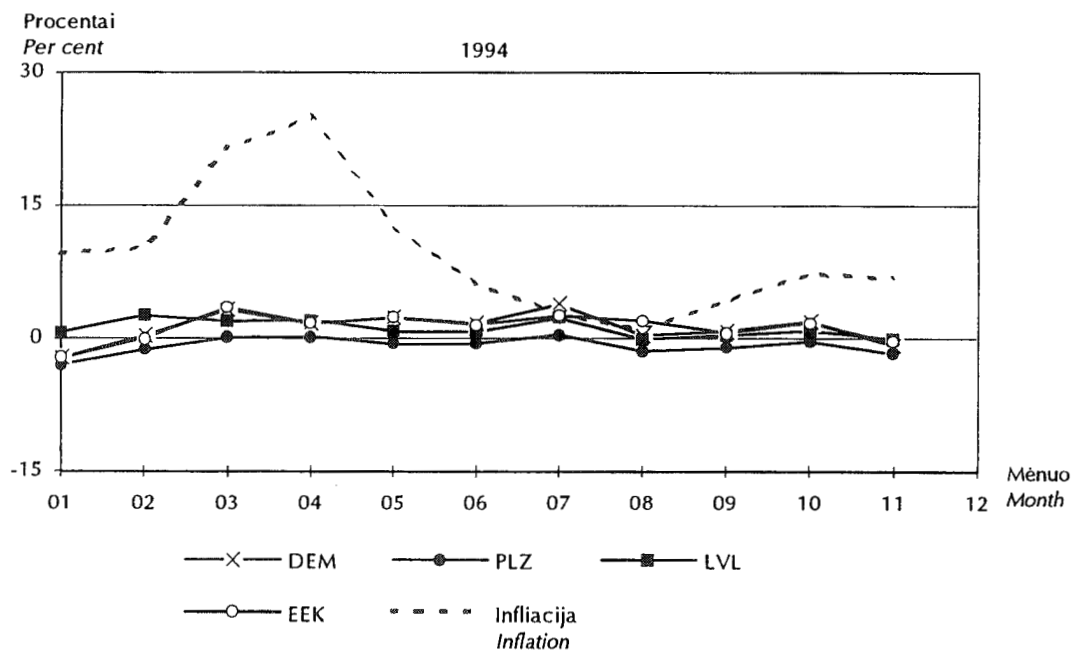
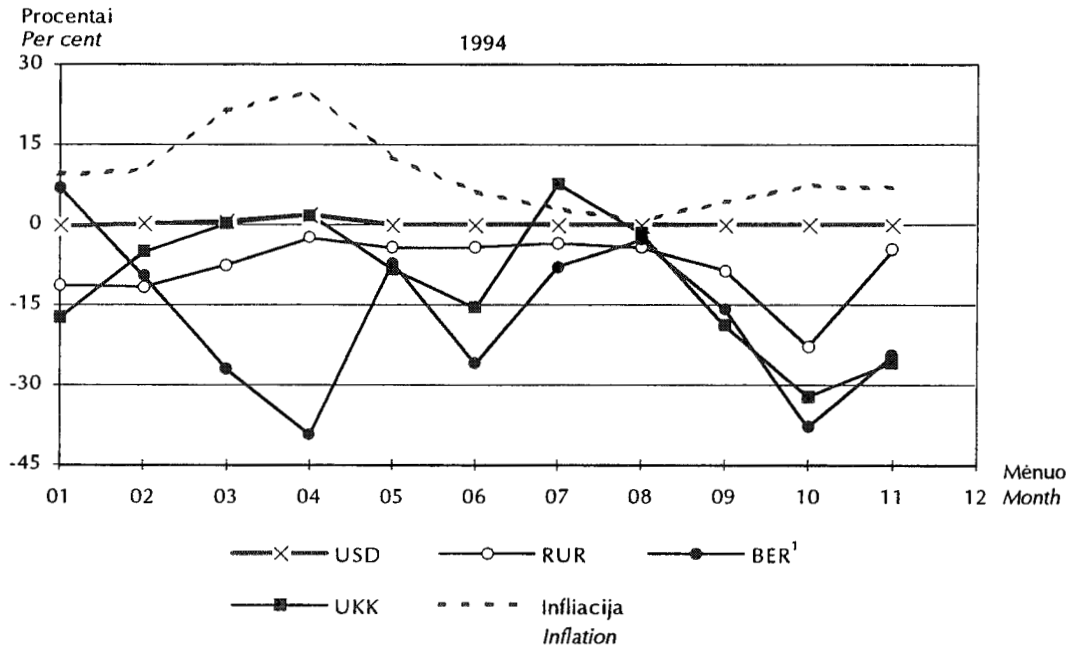
² LTL per 1 000 000 currency units.

Oficialaus užsienio valiutų santykio pokyčiai

Development of Official Foreign Exchange Rates



Vidutinis mėnesinis; palyginta su ankstesniu mėnesiu
 Monthly average; compared with previous month



¹ Skaičiuojant neatsižvelgta į 1994 08 22 Baltarusijos rublio denominaciją.

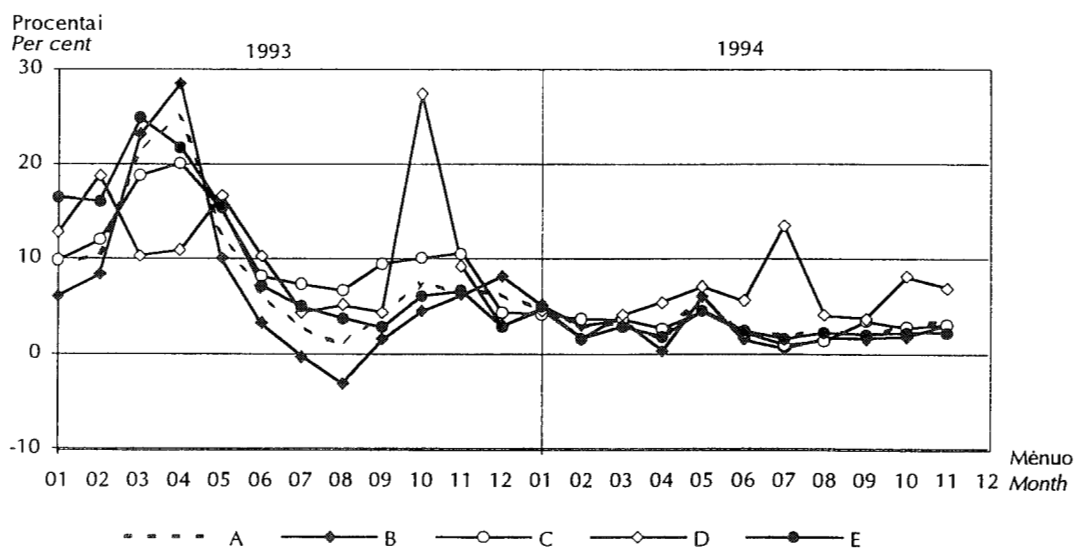
¹ Denomination of the BER on August 22, 1994, does not taken into consideration.

Kainų dinamika

Development of Consumer Prices

Palyginta su ankstesniu mėn.; daugiau, mažiau(-); procentais
Percentage change; compared with previous month

	Vartojamosios prekės ir paslaugos <i>Consumer goods and services</i>	Maisto produktai, gėrimai ir tabako gaminiai <i>Foodstuffs, beverages and tobacco products</i>	Drabužiai ir avalynė <i>Clothing and footwear</i>	Išlaidos būstui, kuras ir energija <i>Rents, fuel and power</i>	Namų ūkio funkcionavimo reikmenys ir paslaugos <i>Household equipment and operation</i>
	A	B	C	D	E
1992 03	18.2
06	12.3	13.4	6.1	5.2	9.9
09	29.4	33.7	22.5	40.0	16.8
12	27.7	39.5	8.6	23.4	9.9
1993 01	9.5	6.1	9.9	12.9	16.5
02	10.2	8.3	11.9	18.8	16.1
03	21.4	23.2	18.8	10.4	24.9
04	25.0	28.6	20.1	10.9	21.8
05	12.7	10.0	15.3	16.7	15.5
06	6.2	3.2	8.2	10.4	7.2
07	2.9	-0.2	7.3	4.4	5.0
08	0.9	-3.1	6.7	5.1	3.8
09	4.2	1.5	9.5	4.4	2.8
10	7.3	4.5	10.1	27.4	6.1
11	6.8	6.2	10.6	9.2	6.6
12	6.2	8.2	4.4	3.0	2.9
1994 01	4.8	5.1	4.2	4.6	4.9
02	2.9	3.0	3.7	1.7	1.7
03	3.3	3.6	3.7	4.1	2.9
04	1.6	0.4	2.7	5.5	1.9
05	6.2	6.1	4.5	7.1	4.6
06	2.1	1.5	2.3	5.6	2.5
07	2.1	0.6	1.0	13.5	1.6
08	2.2	1.7	1.4	4.1	2.3
09	2.3	1.7	3.5	3.8	2.1
10	2.8	1.9	2.8	8.1	2.3
11	3.6	3.1	3.1	7.0	2.3



Šaltinis: Statistikos departamento prie Lietuvos Respublikos Vyriausybės duomenys.

Source: Data of the Department of Statistics to the Government of the Republic of Lithuania.