



LIETUVOS BANKAS  
Mėnesinis biuletenis

THE BANK OF LITHUANIA  
Monthly bulletin



1995

3



# TURINYS

## CONTENTS



Sutartiniai ženklai. Santrumpos .....	4	Symbols and Conventions. Abbreviations .....	4
Pasaulio šalių valiutos .....	5	Foreign Currencies .....	5
Lietuvos banko balansas .....	6	Balance Sheet of the Bank of Lithuania .....	6
Lietuvos banko užsienio aktyvai .....	7	Foreign Assets of the Bank of Lithuania .....	7
Lietuvos banko aktyvų pokyčiai .....	8	Development of Assets of the Bank of Lithuania .....	8
Lietuvos banko įsipareigojimų pokyčiai .....	8	Development of Liabilities of the Bank of Lithuania .....	8
Lietuvos banko oficialiosios atsargos .....	9	Official Reserves of the Bank of Lithuania .....	9
Pinigų atsarga .....	9	Reserve Money .....	9
Pinigų kiekis .....	10	Money Supply .....	10
Pinigų kiekio ir pinigų atsargos pokyčiai .....	11	Development of Money Supply and Reserve Money .....	11
Pinigų elementų struktūra .....	12	Structure of Monetary Aggregates .....	12
Pinigų elementų ir pinigų multiplikatoriaus pokyčiai ...	13	Development of Monetary Aggregates and Money Multiplier .....	13
Lietuvos banko išleista ir išimta grynųjų pinigų .....	14	The Bank of Lithuania's Currency Issue and Withdrawal..	14
Išleistų į apyvartą banknotų specifikacija .....	15	Specification of Bank-notes in Circulation .....	15
Išleistų į apyvartą monetų specifikacija .....	16	Specification of Coin in Circulation .....	16
Komercinių bankų priimti rezidentų indėliai .....	17	Resident deposits Received at Commercial Banks .....	17
Komercinių bankų priimtų rezidentų indėlių struktūra .	18	Composition of Resident Deposits Received at Commercial Banks .....	18
Komercinių bankų rezidentams suteiktos paskolos .....	19	Loans and Advances Granted to Residents by Commercial Banks .....	19
Komercinių bankų rezidentams suteiktų paskolų struktūra .....	20	Composition of Loans and Advances Granted to Residents by Commercial Banks .....	20
Komercinių bankų priimtų rezidentų indėlių ir rezidentams suteiktų paskolų pokyčiai .....	21	Development of Resident Deposits Received at and Loans Granted to Residents by Commercial Banks .....	21
Tarpbankinės paskolos .....	22	Inter-bank Loans .....	22
Rezidentų indėlių vidutinės metinės palūkanų normos komerciniuose bankuose .....	23	Average Annual Interest Rates on Resident Deposits with Commercial Banks .....	23
Paskolų rezidentams vidutinės metinės palūkanų normos komerciniuose bankuose .....	24	Average Annual Interest Rates on Commercial Banks Loans and Advances to Residents .....	24
Rezidentų indėlių ir paskolų vidutinės metinės palūkanų normos komerciniuose bankuose .....	25	Average Annual Interest Rates on Resident Deposits with and Loans from Commercial Banks .....	25
Rezidentų indėlių ir paskolų vidutinės mėnesinės palūkanų normos ir infliacija .....	26	Average Monthly Interest Rates on Resident Loans and Deposits, and Inflation .....	26
Metinės tarpbankinių palūkanų normos .....	27	Inter-bank Annual Interest Rates .....	27
Rezidentų indėlių ir paskolų vidutinės metinės palūkanų normos komerciniuose bankuose .....	28	Average Annual Interest Rates on Resident Deposits with and Loans from Commercial Banks .....	28
Vyriausybės vertybiniai popieriai .....	29	Government Securities .....	29
Oficialus užsienio valiutų santykis .....	30	Official Foreign Exchange Rates .....	30
Kainų dinamika .....	34	Development of Consumer Prices .....	34

## Sutartiniai ženklai

### *Symbols and Conventions*

- "--" Reiškinių (rodiklių) atitinkamu laikotarpiu nebuvo  
*Category not applicable*
- "0.0" Reiškinių (rodiklių) mažesnis už pusę nurodyto matavimo vieneto  
*Magnitude less than half of the unit indicated*
- "..." Nėra duomenų, nors reiškinys (rodiklis) atitinkamu laikotarpiu buvo  
*Data not available*
- "\*"  
Išankstiniai arba apskaičiuoti duomenys  
*Provisional, preliminary or estimated figure*
- "-" Tarp metų ar mėnesių (pvz., 1992-1993, sausio-balandžio mėn., 3-6 mėn.) apibrėžia nurodomą laikotarpį, pažymint jo pradžią ir pabaigą  
*Between years or months (e.g., 1992-93, January-April or 3-6 months) indicates the years or months covered, including the beginning and ending years or months.*

## Santrumpos

### *Abbreviations*

- LB** Lietuvos bankas  
*The Bank of Lithuania*
- Lt** Litas  
**LTL**
- ct** Centai  
*Lithuanian cents*
- TVF** Tarptautinis Valiutos Fondas  
**IMF** *International Monetary Fund*

**Pasaulio šalių valiutos**  
*Foreign Currencies*



<b>GBP</b>	Anglijos svarai sterlingu <i>Pounds sterling</i>	<b>KGS</b>	Kirgizstano somai <i>Kyrgyzstan soms</i>
<b>ADR</b>	Armėnijos dramai <i>Armenian drams</i>	<b>LVL</b>	Latvijos latai <i>Latvian lats</i>
<b>AUD</b>	Australijos doleriai <i>Australian dollars</i>	<b>PLN</b>	Lenkijos zlotai <i>Polish zlotys</i>
<b>ATS</b>	Austrijos šilingai <i>Austrian schillings</i>	<b>MDL</b>	Moldovos lejės <i>Moldovian lei</i>
<b>MAN</b>	Azerbaidžano manatai <i>Azerbaijan manat</i>	<b>NOK</b>	Norvegijos kronos <i>Norwegian kroner</i>
<b>BER</b>	Baltarusijos rubliai <i>Belarus roubles</i>	<b>NLG</b>	Olandijos guldenai <i>Netherlands guilders</i>
<b>BEF</b>	Belgijos frankai <i>Belgian francs</i>	<b>FRF</b>	Prancūzijos frankai <i>French francs</i>
<b>CZK</b>	Čekijos kronos <i>Czech koruny</i>	<b>RUR</b>	Rusijos rubliai <i>Russian roubles</i>
<b>DKK</b>	Danijos kronos <i>Danish kroner</i>	<b>XDR</b>	Specialia skolinimosi teise pavadintas naujas apskaitos vienetas, penkių pagrindinių pasaulio valiutų "krepšelis" (SST) <i>Special drawing rights (SDRs)</i>
<b>XEU</b>	Europos piniginiai vienetai (ECU) <i>European currency units</i>	<b>SGD</b>	Singapūro doleriai <i>Singapore dollars</i>
<b>EEK</b>	Estijos kronos <i>Estonian kroons</i>	<b>FIM</b>	Suomijos markės <i>Finnish markkaa</i>
<b>ESP</b>	Ispanijos pesetas <i>Spanish pesetas</i>	<b>SEK</b>	Švedijos kronos <i>Swedish kronor</i>
<b>ITL</b>	Italijos liros <i>Italian lire</i>	<b>CHF</b>	Šveicarijos frankai <i>Swiss franc</i>
<b>JPY</b>	Japonijos jenos <i>Japanese yen</i>	<b>UKK</b>	Ukrainos karbovancai <i>Ukrainian karbovanets</i>
<b>USD</b>	JAV doleriai <i>United States dollars</i>	<b>SUM</b>	Uzbekistano sumai <i>Uzbekistan sums</i>
<b>CAD</b>	Kanados doleriai <i>Canadian dollars</i>	<b>HUF</b>	Vengrijos forintai <i>Hungarian forints</i>
<b>TEN</b>	Kazachstano tenge <i>Kazakhstan tenges</i>	<b>DEM</b>	Vokietijos markės <i>Deutsche mark</i>

**Lietuvos banko balansas**  
*Balance Sheet of the Bank of Lithuania*

Mln. Lt  
 LTL million

Laikotarpio pabaigoje <i>End-of-period</i>	Užsienio aktyvai <i>Foreign assets</i>	Pretenzijos: <i>Claims on:</i>		Neklasifikuoti aktyvai <i>Unclassified assets</i>	Iš viso aktyvų <i>Total assets</i>
		privatam sektoriui <i>private sector</i>	komerciniams bankams <i>commercial banks</i>		
1992 12	999.7	--	270.2	127.7	1 397.6
1993 03	957.0	--	283.4	316.7	1 557.1
06	1 047.3	1.8	320.8	453.7	1 823.6
09	1 627.6	1.4	338.2	570.9	2 538.1
12	1 904.7	1.4	292.1	972.2	3 170.4
1994 03	1 916.0	3.6	164.8	224.6	2 309.0
06	2 200.5	5.2	201.8	260.1	2 667.7
09	2 545.8	5.8	165.5	280.0	2 997.0
12	2 617.7	5.9	157.0	94.1	2 874.7
1995 01	2 523.7	6.2	159.5	93.2	2 782.6
02	2 502.1	6.2	154.3	68.3	2 730.9
03	2 557.2	6.4	146.9	54.9	2 765.3

Mln. Lt  
 LTL million

tęsinys  
 continued

Laikotarpio pabaigoje <i>End-of-period</i>	Pinigų atsarga <i>Reserve money</i>	Užsienio įsipareigojimai <i>Foreign liabilities</i>	Centrinės Vyriausybės indėliai <i>Central Government deposits</i>	Kapitalo sąskaitos <i>Capital accounts</i>	Neklasifikuoti įsipareigojimai <i>Unclassified liabilities</i>	Iš viso įsipareigojimų <i>Total liabilities</i>
1992 12	413.7	491.0	17.2	372.4	103.3	1 397.6
1993 03	438.2	281.4	40.3	554.7	242.5	1 557.1
06	390.9	310.3	87.0	641.2	394.2	1 823.6
09	866.8	458.5	194.6	961.1	57.1	2 538.1
12	1 116.3	585.2	93.1	1 167.8	208.0	3 170.4
1994 03	1 204.4	462.1	82.8	374.4	161.8	2 309.0 <sup>1</sup>
06	1 482.0	465.3	112.6	411.6	172.2	2 667.7
09	1 693.9	469.6	173.9	410.2	225.9	2 997.0
12	1 802.2	526.6	45.1	413.7	66.2	2 874.7
1995 01	1 738.9	530.1	28.5	406.3	56.3	2 782.6
02	1 698.2	537.4	26.8	403.0	41.2	2 730.9
03	1 723.4	556.3	25.7	416.7	20.1	2 765.3

<sup>1</sup> Nuo 1994 m. sausio mėn. - įskaitant įsipareigojimus komerciniams bankams, privataus sektoriaus indėlius, užsienio paramos fondų lėšas, Vyriausybės skolinamas lėšas.

<sup>1</sup> Since January, 1994 - including liabilities to commercial banks, private sector deposits, counterpart funds and Government lending funds.

Lietuvos banko užsienio aktyvai  
Foreign Assets of the Bank of Lithuania



Mln. Lt  
LTL million

Laikotarpio pabaigoje End-of-period	Iš viso Total foreign assets	Auksas Gold	Konvertuojamos užsienio valiutos Convertible foreign currency	iš jų: of which:		
				užsienio valiutos (grynieji pinigai) foreign currency (cash)	indėliai iki pareikalavimo užsienio bankuose demand deposits with foreign banks	terminuoti indėliai užsienio bankuose time deposits with foreign banks
1992 12	999.7	234.5	166.8	--	166.8	--
1993 03	957.0	302.1	275.5	24.7	84.8	--
06	1 047.3	278.6	366.1	12.0	278.1	--
09	1 627.6	263.0	811.5	37.0	620.4	0.04
12	1 904.7	241.4	1 073.2	0.66	896.7	0.04
1994 03	1 916.0	253.8	1 109.6	0.74	70.4	837.2
06	2 200.5	253.8	1 667.7	1.31	30.8	1 033.3
09	2 545.8	253.9	2 016.4	1.08	40.3	980.1
12	2 617.7	247.5	2 041.3	0.82	10.8	1 172.1
1995 01	2 523.7	247.5	1 946.4	0.71	5.1	589.9
02	2 502.1	247.5	1 930.3	0.73	8.7	815.1
03	2 557.2	247.5	1 983.1	0.75	9.5	589.2

Mln. Lt  
LTL million

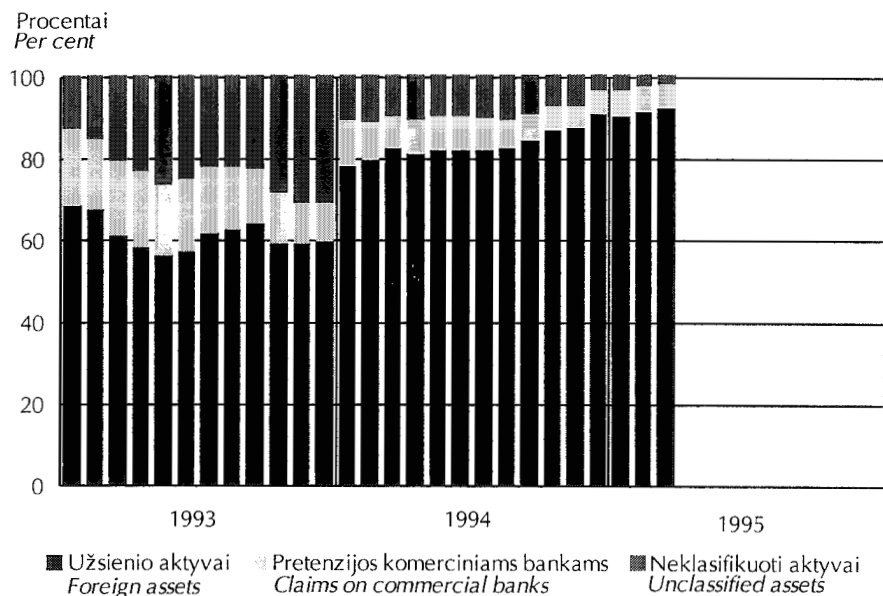
tęsinys  
continued

Laikotarpio pabaigoje End-of-period	iš jų: of which:			Nekonvertuojamos užsienio valiutos Non-convertible foreign currency	Specialių skolinimo teisių (SST) lėšos Holdings of SDRs
	investicijos į užsienio vertybinius popierius investments into foreign securities	išpirkimo susitarimai repurchase agreements	kita other assets		
1992 12	--	--	--	598.4	--
1993 03	166.1	--	--	379.4	--
06	76.0	--	--	317.9	84.7
09	154.1	--	--	316.5	236.7
12	167.7	--	8.1	296.9	293.3
1994 03	145.9	46.1	9.3	294.8	257.9
06	581.7	19.6	1.0	273.0	5.9
09	922.1	72.9	--	273.3	2.2
12	700.3	157.4	--	268.7	60.1
1995 01	1 182.4	167.1	1.1	268.7	61.1
02	976.3	128.3	1.1	268.5	55.7
03	1 268.2	114.3	1.2	268.5	58.1

## Lietuvos banko aktyvų pokyčiai

### Development of Assets of the Bank of Lithuania

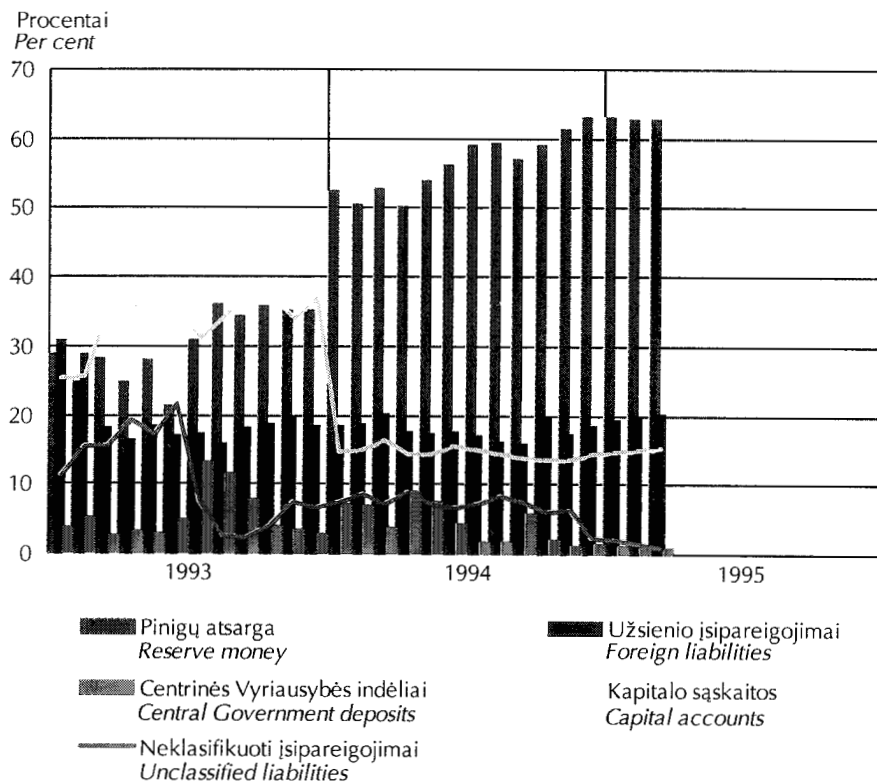
Laikotarpio pabaigoje  
End-of-period



## Lietuvos banko įsipareigojimų pokyčiai

### Development of Liabilities of the Bank of Lithuania

Laikotarpio pabaigoje  
End-of-period





Lietuvos banko oficialiosios atsargos  
Official Reserves of the Bank of Lithuania



Mln. JAV dolerių  
USD million

Laikotarpio pabaigoje End-of-period	Auksas Gold	Užsienio valiuta Foreign currency	TVF SST Holdings of SDRs	Iš viso Total reserves
1992 12	61.9	44.0	--	105.9
1993 03	61.9	56.5	--	118.4
06	61.9	81.4	18.8	162.1
09	61.9	191.0	55.7	308.6
12	61.9	275.2	75.2	412.3
1994 03	61.9	277.7	64.6	404.2
06	61.9	416.9	1.5	480.3
09	61.9	504.1	0.5	566.5
12	61.9	510.3	15.0	587.3
1995 01	61.9	486.6	15.3	563.8
02	61.9	482.6	13.9	558.4
03	61.9	495.8	14.5	572.2

Auksas įkainotas 333 JAV doleriais už unciją.

Gold estimated at 333 USD per ounce.

Pinigų atsarga  
Reserve Money

Mln. Lt  
LTL million

Laikotarpio pabaigoje End-of-period	Iš viso Total amount	Pinigai, išleisti į apyvartą Currency outside the LB	Komerčių bankų indėliai LB Commercial banks' deposits with the LB	iš to skaičiaus: of which:			
				korespondentinės sąskaitos correspondent accounts	privalomosios atsargos required reserves		
					nacionaline valiuta in national currency	konvertuojamomis užsienio valiutomis in convertible foreign currency	
1992 12	413.7	199.7	214.0	168.8	45.2	-	
1993 03	438.2	253.9	184.3	130.0	54.3	-	
06	390.9	187.9	203.0	62.0	135.8	5.2	
09	866.8	626.9	239.9	184.5	-	55.4	
12	1 116.3	835.0	281.3	197.5	-	83.8	
1994 03	1 204.4	981.0	223.4	135.5	-	87.9	
06	1 482.0	1 129.9	352.1	260.1	-	92.0	
09	1 693.9	1 208.1	485.1	374.7	-	110.4	
12	1 802.2	1 410.9	391.4	258.9	-	132.5	
1995 01	1 738.9	1 293.7	445.2	298.0	-	147.2	
02	1 698.2	1 301.5	396.8	237.3	-	159.5	
03	1 723.4	1 300.4	423.1	254.3	-	168.8	

## Pinigų kiekis Money Supply

Mln. Lt  
LTL million

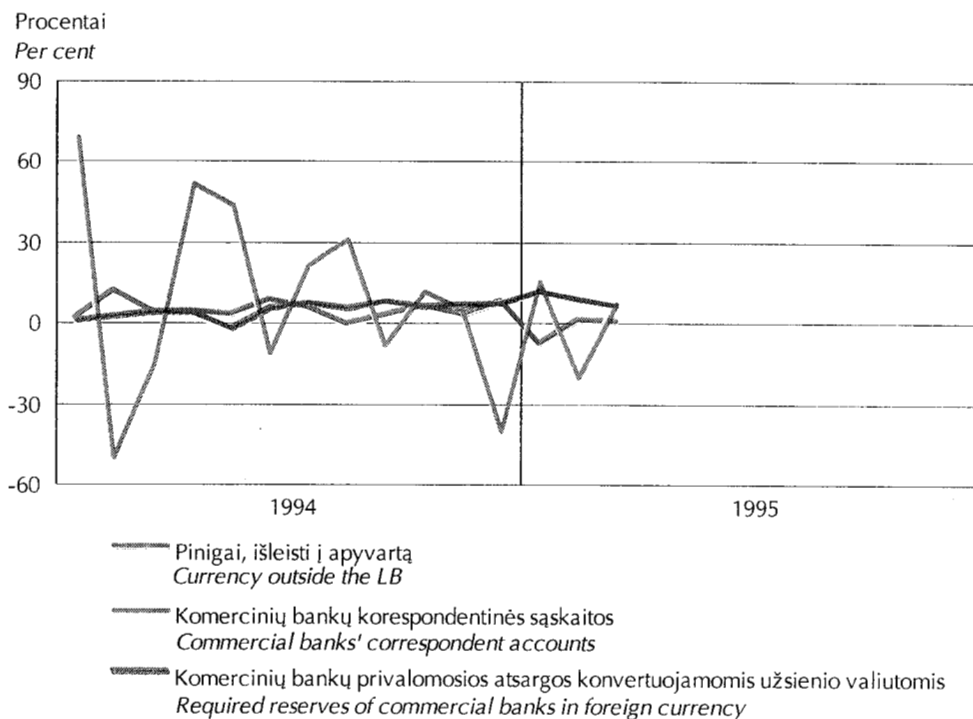
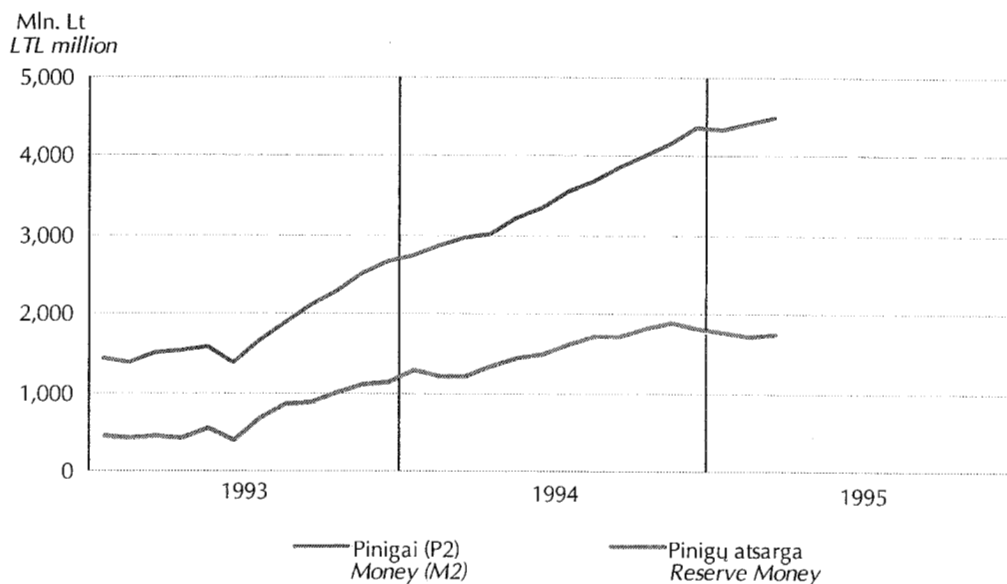
Laikotarpio pabaigoje End-of-period	P1 M1			Kvazi pinigai Quasi-money			P2 M2
	Pinigai apyvartoje Currency in circulation	Indėliai iki pareikalavimo komerciniuose bankuose ir privataus sektoriaus indėliai LB Demand deposits with commercial banks and private sector deposits with the LB	Iš viso Total amount (1+2)	Terminuoti ir taupomieji indėliai komerciniuose bankuose Time and savings deposits with commercial banks	Indėliai užsienio valiutomis komerciniuose bankuose Foreign currency deposits with commercial banks	Iš viso Total amount (4+5)	Iš viso Total amount (3+6)
	1	2	3	4	5	6	7
1992 12	183.9	504.0	687.9	24.0	621.4	645.4	1 333.4
1993 03	233.1	528.2	761.3	48.8	678.8	727.6	1 488.8
06	132.1	552.1	684.2	62.1	620.2	682.3	1 366.5
09	587.2	773.7	1 360.9	92.5	655.3	747.8	2 108.7
12	791.3	954.6	1 745.8	245.4	681.4	926.8	2 672.6
1994 03	932.2	858.7	1 790.9	418.4	749.1	1 167.5	2 958.4
06	1 072.2	859.3	1 931.5	617.8	803.9	1 421.7	3 353.2
09	1 158.2	1 004.4	2 162.5	742.8	957.3	1 700.1	3 862.6
12	1 334.2	1 139.4	2 473.7	718.8	1 180.4	1 899.2	4 372.9
1995 01	1 224.5	1 168.1	2 392.6	670.3	1 277.9	1 948.3	4 340.8
02	1 233.9	1 167.9	2 401.8	660.2	1 366.8	2 027.0	4 428.7
03*	1 251.2	1 182.8	2 433.9	653.1	1 406.1	2 059.2	4 493.1

# Pinigų kiekio ir pinigų atsargos pokyčiai

## Development of Money Supply and Reserve Money



Palyginta su ankstesniu mėnesiu  
Compared with previous month



## Pinigų elementų struktūra

### Structure of Monetary Aggregates

Procentais  
Per cent

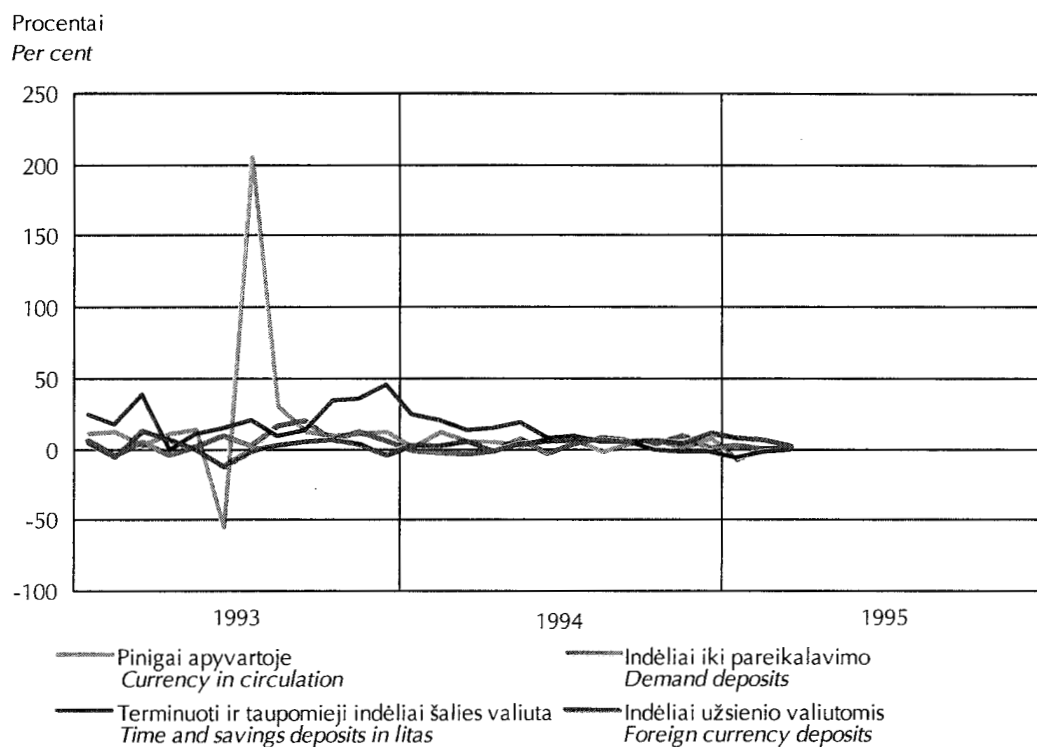
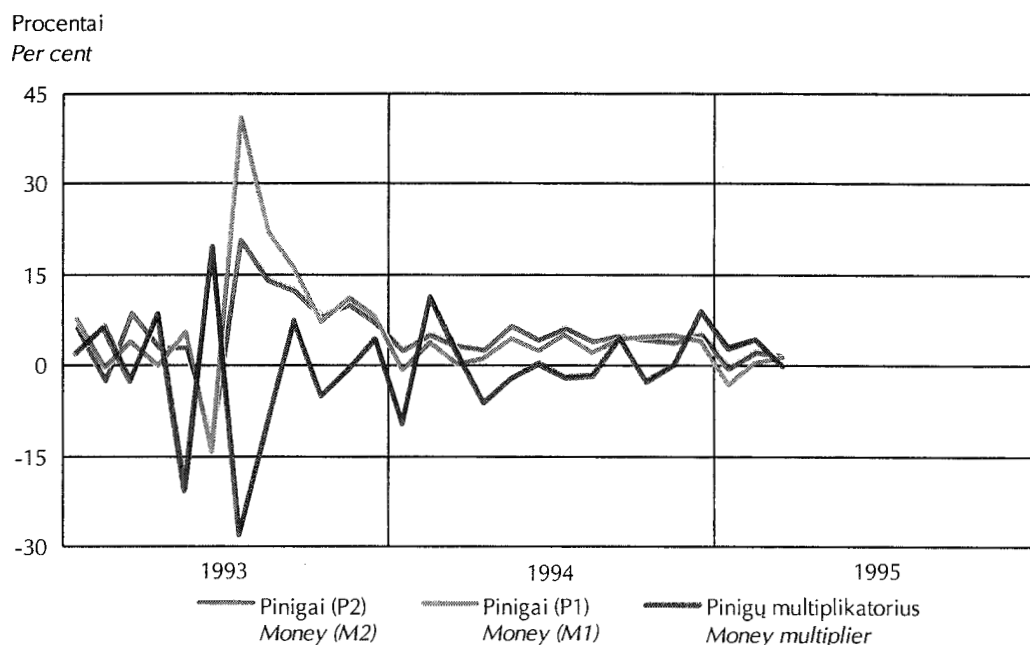
Laikotarpio pabaigoje <i>End-of-period</i>	Palyginta su P2 <i>Compared with M2</i>		Palyginta su P1 <i>Compared with M1</i>		Palyginta su Kvazi pinigais <i>Compared with Quasi-money</i>	
	P1 <i>M1</i>	Kvazi pinigai <i>Quasi- money</i>	Pinigai apyvartoje <i>Currency in circulation</i>	Indėliai iki pareikalavimo komerciniuose bankuose ir privataus sektoriaus indėliai LB <i>Demand deposits with commercial banks and private sector deposits with the LB</i>	Terminuoti ir taupomieji indėliai komerciniuose bankuose <i>Time and savings deposits with commercial banks</i>	Indėliai užsienio valiutomis komerciniuose bankuose <i>Foreign currency deposits with commercial banks</i>
1992 12	51.6	48.4	26.7	73.3	3.7	96.3
1993 03	51.1	48.9	30.6	69.4	6.7	93.3
06	50.1	49.9	19.3	80.7	9.1	90.9
09	64.5	35.5	43.2	56.9	12.4	87.6
12	65.3	34.7	45.3	54.7	26.5	73.5
1994 03	60.5	39.5	52.1	47.9	35.8	64.2
06	57.6	42.4	55.5	44.5	43.5	56.5
09	56.0	44.0	53.6	46.4	43.7	56.3
12	56.6	43.4	53.9	46.1	37.8	62.2
1995 01	55.1	44.9	51.2	48.8	34.4	65.6
02	54.2	45.8	51.4	48.6	32.6	67.4
03	54.2	45.8	51.4	48.6	31.7	68.3

# Pinigų elementų ir pinigų multiplikatoriaus pokyčiai

## Development of Monetary Aggregates and Money Multiplier



Palyginta su ankstesniu mėnesiu  
Compared with previous month



**Lietuvos banko išleista ir išimta grynųjų pinigų**  
*The Bank of Lithuania's Currency Issue and Withdrawal*

Mln. Lt  
 LTL million

Laikotarpio pabaigoje <i>End-of-period</i>	Išleista pinigų <i>Currency issue</i>	Išimta pinigų <i>Currency withdrawal</i>	Grynasis išleidimas <i>Net issue</i>	Pinigai, išleisti į apyvartą <i>Currency outside the LB</i>
1993 06	127.4	0.2	127.2	127.2
09	161.2	83.3	77.9	627.8
12	220.7	138.2	82.5	834.0
1994 03	228.0	193.1	34.9	981.9
06	226.8	143.2	83.6	1 130.5
09	174.9	145.5	29.4	1 209.6
12	272.8	174.2	98.6	1 411.8
1995 01	169.9	286.9	-117.0	1 294.8
02	193.0	184.3	8.7	1 303.4
03	205.1	207.0	-1.8	1 301.6

Išleistų į apyvartą banknotų specifikacija  
Specification of Bank-notes in Circulation



Tūkst. Lt  
LTL thousand

Laikotarpio pabaigoje End-of-period	1 Lt 1 LTL	2 Lt 2 LTL	5 Lt 5 LTL	10 Lt 10 LTL	10 Lt 10 LTL
	(1994 m.) (Issue of 1994)	(1993 m.) (Issue of 1993)	(1993 m.) (Issue of 1993)	(1991 m.) (Issue of 1991)	(1993 m.) (Issue of 1993)
1993 09	--	--	--	97 292.7	--
12	--	--	16 254.7	106 151.8	--
1994 03	2 796.7	9 249.0	32 107.8	52 077.3	30 312.3
06	6 127.4	11 712.4	30 611.7	7 345.0	72 405.7
09	6 946.8	12 440.6	28 611.9	3 202.3	75 719.4
12	7 780.7	13 925.3	28 607.9	2 436.7	81 843.0
1995 01	7 431.1	12 901.5	25 613.1	2 178.8	72 144.6
02	7 462.3	12 926.6	25 836.8	1 819.4	74 353.1
03	7 322.3	12 688.1	25 104.4	1 695.4	73 667.8

Tūkst. Lt  
LTL thousand

tesinys  
continued

Laikotarpio pabaigoje End-of-period	20 Lt 20 LTL	20 Lt 20 LTL	50 Lt 50 LTL	50 Lt 50 LTL	100 Lt 100 LTL	Iš viso Total stock
	(1991 m.) (Issue of 1991)	(1993 m.) (Issue of 1993)	(1991 m.) (Issue of 1991)	(1993 m.) (Issue of 1993)	(1991 m.) (Issue of 1991)	
1993 09	152 062.9	--	177 560.3	--	152 378.5	579 294.4
12	173 775.5	--	179 491.9	68 318.2	247 731.8	791 723.9
1993 03	53 985.0	99 563.0	54 741.7	263 705.2	358 485.6	957 023.6
06	4 803.1	142 693.0	17 926.9	339 532.3	480 562.8	1 113 720.2
09	3 127.6	140 760.9	9 337.9	341 848.3	571 040.4	1 193 035.9
12	2 979.4	149 658.0	6 943.0	371 961.5	728 787.1	1 394 922.5
1995 01	2 915.6	132 152.1	5 685.9	327 851.9	689 046.4	1 277 920.9
02	1 346.9	134 561.3	4 235.9	328 643.5	695 408.9	1 286 594.5
03	1 273.7	132 429.5	3 767.5	323 628.6	702 960.8	1 284 537.9

## Išleistų į apyvartą monetų specifikacija Specification of Coin in Circulation

Tūkst. Lt  
LTL thousand

Laikotarpio pabaigoje End-of-period	Monetos Coin of litas			
	1 Lt 1 LTL	2 Lt 2 LTL	5 Lt 5 LTL	Iš viso Total stock
1993 09	8 869.7	11 200.6	20 157.3	40 227.6
12	9 272.8	11 954.1	13 970.7	35 197.6
1994 03	6 711.7	6 197.0	4 685.5	17 594.2
06	3 275.9	3 012.0	2 493.7	8 781.6
09	2 370.9	2 095.8	1 889.1	6 355.8
12	1 975.2	1 713.0	1 606.8	5 295.0
1995 01	1 885.7	1 620.5	1 532.5	5 038.7
02	1 808.9	1 546.1	1 470.6	4 825.6
03	1 745.1	1 487.6	1 415.0	4 647.7

Tūkst. Lt  
LTL thousand

tesinys  
continued

Laikotarpio pabaigoje End-of-period	Centai Coin of cents						Iš viso Total stock
	1 ct	2 ct	5 ct	10 ct	20 ct	50 ct	
1993 09	174.5	187.1	327.9	1 966.0	1 988.7	2 463.1	7 107.3
12	226.5	245.5	374.6	2 100.8	1 979.0	2 276.9	7 203.3
1994 03	266.9	292.7	414.9	2 257.7	1 980.9	2 204.0	7 417.1
06	313.8	349.8	472.5	2 740.2	2 335.8	2 365.0	8 577.1
09	361.8	417.7	557.3	3 378.3	2 864.4	2 686.0	10 265.5
12	406.6	465.8	621.2	3 715.6	3 216.1	2 934.5	11 359.8
1995 01	417.1	479.2	635.5	3 798.3	3 305.3	2 956.9	11 592.3
02	422.7	488.6	641.8	3 816.5	3 320.6	2 940.3	11 630.5
03	427.0	497.1	653.4	3 883.5	3 372.3	2 939.5	11 772.8

Be to, kovo pabaigoje apyvartoje buvo: 10 litų vertės proginių monetų už 238.3 tūkst. litų, 50 litų vertės - už 250.0 tūkst. litų.

In addition, at the end of March, 1995 the amounts of commemorative coin in circulation were: 10 litas value coin - LTL 238.3 thousand, 50 litas value coin - LTL 250.0 thousand.



Komercinių bankų priimti rezidentų indėliai<sup>1</sup>  
Resident Deposits Received at Commercial Banks<sup>1</sup>



Mln. Lt  
LTL million

	Iš viso indėlių <i>Total amount</i>	Terminuoti indėliai <i>Total time deposits</i>	iš jų: <i>of which fixed for:</i>					Indėliai iki pareikalavimo <i>Demand deposits</i>
			iki 1 mėn. <i>up to 1 month</i>	1-3 mėn. <i>1-3 months</i>	3-6 mėn. <i>3-6 months</i>	6-12 mėn. <i>6-12 months</i>	ilgiau negu 12 mėn. <i>over 1 year</i>	
Litais <i>In litas</i>								
1993 03	121.18	14.73	1.24	2.59	0.68	10.03	0.18	106.44
06	693.41	30.74	5.05	10.70	11.62	1.81	1.56	662.67
09	906.11	22.24	6.54	12.49	2.11	0.51	0.59	883.87
12	1 096.06	91.06	10.64	48.14	12.30	18.07	1.90	1 005.00
1994 03	961.14	122.08	27.66	80.66	5.38	2.62	5.75	839.06
06	1 231.20	153.62	4.22	123.09	15.66	6.31	4.35	1 077.58
09	1 376.28	185.57	12.95	153.14	10.63	2.11	6.73	1 190.71
12	1 585.94	162.14	12.91	139.74	7.20	2.06	0.23	1 423.80
1995 01	1 337.87	155.32	24.21	118.46	9.96	2.16	0.54	1 182.54
02	1 274.12	140.21	3.73	104.14	31.08	1.25	0.02	1 133.91
03	1 445.38	163.05	18.08	126.88	16.84	1.22	0.03	1 282.33
Užsienio valiutomis <i>In foreign currencies</i>								
1993 03	81.16	77.03	1.31	35.90	14.66	21.60	3.55	4.13
06	23.98	21.66	0.86	6.43	6.27	4.73	3.38	2.31
09	40.24	29.76	1.88	10.75	9.56	5.78	1.79	10.48
12	63.55	60.24	1.32	22.45	15.90	19.05	1.52	3.31
1994 03	121.85	111.92	1.99	34.59	39.66	35.50	0.20	9.93
06	131.99	107.81	11.39	58.33	25.53	12.43	0.12	24.18
09	382.92	158.25	8.26	78.16	41.23	29.84	0.77	224.66
12	643.87	315.20	114.82	140.99	37.26	21.84	0.29	328.67
1995 01	635.92	333.25	45.11	189.04	64.81	33.96	0.33	302.67
02	550.76	250.02	41.52	131.89	57.16	19.33	0.13	300.74
03	710.15	330.59	59.45	175.88	79.04	15.53	0.70	379.56

<sup>1</sup> Nurodytą mėnesį sudarytų sutarčių suma.

<sup>1</sup> Amount of contracts concluded in given month.

## Komercinių bankų priimtų rezidentų indėlių struktūra

### Composition of Resident Deposits Received at Commercial Banks

Palyginta su visa nurodyta mėnesį sudarytų sutarčių suma  
Compared with total amount of contracts in given month

Procentai  
Per cent

	Terminuoti indėliai Total time deposits	iš jų: of which fixed for:					Indėliai iki pareikalavimo Demand deposits
		iki 1 mėn. up to 1 month	1-3 mėn. 1-3 months	3-6 mėn. 3-6 months	6-12 mėn. 6-12 months	ilgiau negu 12 mėn. over 1 year	
Litais In litas							
1993 03	12.2	1.0	2.1	0.6	8.3	0.1	87.8
06	4.4	0.7	1.5	1.7	0.3	0.2	95.6
09	2.5	0.7	1.4	0.2	0.1	0.1	97.5
12	8.3	1.0	4.4	1.1	1.6	0.2	91.7
1994 03	12.7	2.9	8.4	0.6	0.3	0.6	87.3
06	12.5	0.3	10.0	1.3	0.5	0.4	87.5
09	13.5	0.9	11.1	0.8	0.2	0.5	86.5
12	10.2	0.8	8.8	0.5	0.1	0.0	89.8
1995 01	11.6	1.8	8.9	0.7	0.2	0.0	88.4
02	11.0	0.3	8.2	2.4	0.1	0.0	89.0
03	11.3	1.3	8.8	1.2	0.1	0.0	88.7
Užsienio valiutomis In foreign currencies							
1993 03	94.9	1.6	44.2	18.1	26.6	4.4	5.1
06	90.4	3.6	26.8	26.1	19.7	14.1	9.6
09	74.0	4.7	26.7	23.8	14.4	4.4	26.0
12	94.8	2.1	35.3	25.0	30.0	2.4	5.2
1994 03	91.9	1.6	28.4	32.5	29.1	0.2	8.1
06	81.7	8.6	44.2	19.3	9.4	0.1	18.3
09	41.3	2.2	20.4	10.8	7.8	0.2	58.7
12	49.0	17.8	21.9	5.8	3.4	0.0	51.0
1995 01	52.4	7.1	29.7	10.2	5.3	0.1	47.6
02	45.4	7.5	24.0	10.4	3.5	0.0	54.6
03	46.6	8.4	24.8	11.1	2.2	0.1	53.4

Komercinių bankų rezidentams suteiktos paskolos<sup>1</sup>  
*Loans and Advances Granted to Residents by Commercial Banks<sup>1</sup>*



Mln. Lt  
*LTL million*

	Iš viso paskolų <i>Total amount</i>	iš jų: <i>of which by maturity:</i>				
		iki 1 mėn. <i>up to 1 month</i>	1-3 mėn. <i>1-3 months</i>	3-6 mėn. <i>3-6 months</i>	6-12 mėn. <i>6-12 months</i>	ilgiau negu 12 mėn. <i>over 1 year</i>
Litas <i>In litas</i>						
1993 03	151.59	23.25	35.70	41.60	48.18	2.86
06	110.63	23.31	38.12	37.75	9.37	2.09
09	232.63	34.42	90.11	65.10	39.10	3.90
12	184.89	28.30	69.97	53.16	30.17	3.30
1994 03	221.05	16.61	55.74	76.50	62.24	9.97
06	234.82	30.43	66.81	77.90	49.49	10.19
09	272.78	20.24	77.24	47.68	103.99	23.63
12	478.26	27.40	99.41	133.17	200.28	18.00
1995 01	239.48	20.91	30.18	43.50	116.01	28.88
02	219.46	18.56	45.42	46.39	94.13	14.95
03	231.10	21.83	41.50	32.03	88.14	47.60
Užsienio valiutomis <i>In foreign currencies</i>						
1993 03	76.07	16.99	37.49	10.59	11.00	-
06	112.85	34.40	37.70	30.61	8.05	2.10
09	148.24	20.96	74.23	42.04	11.01	0.00
12	186.08	48.06	72.15	41.68	5.44	18.74
1994 03	136.97	46.37	46.74	22.26	17.76	3.83
06	115.88	13.56	35.40	44.05	18.00	4.87
09	182.17	15.92	84.87	56.67	21.16	3.56
12	177.12	32.76	40.95	31.92	48.64	22.85
1995 01	155.45	13.28	45.79	48.22	28.80	19.36
02	159.33	19.86	46.97	24.29	61.66	6.55
03	191.54	33.86	54.15	24.76	53.08	25.69

<sup>1</sup> Nurodytą mėnesį sudarytų sutarčių suma.

<sup>1</sup> Amount of contracts concluded in given month.

## Komercinių bankų rezidentams suteiktų paskolų struktūra

### Composition of Loans and Advances Granted to Residents by Commercial Banks

Palyginta su visa nurodyta mėnesį sudarytų sutarčių suma  
Compared with total amount of contracts in given month

Procentais  
Per cent

	Iki 1 mėn. <i>Up to 1 month</i>	1-3 mėn. <i>1-3 months</i>	3-6 mėn. <i>3-6 months</i>	6-12 mėn. <i>6-12 months</i>	Ilgiau negu 12 mėn. <i>Over 1 year</i>
Litas <i>In litas</i>					
1993 03	15.4	23.6	27.4	31.8	1.9
06	21.0	34.5	34.1	8.5	1.9
09	14.8	38.7	28.0	16.8	1.7
12	15.3	37.8	28.8	16.3	1.8
1994 03	7.5	25.2	34.6	28.2	4.5
06	12.9	28.5	33.2	21.1	4.3
09	7.4	28.3	17.5	38.1	8.7
12	5.7	20.8	27.8	41.9	3.8
1995 01	8.7	12.6	18.2	48.4	12.1
02	8.5	20.7	21.1	42.9	6.8
03	9.4	18.0	13.9	38.1	20.6
Užsienio valiutomis <i>In foreign currencies</i>					
1993 03	22.3	49.3	13.9	14.5	-
06	30.5	33.4	27.1	7.1	1.9
09	14.1	50.1	28.4	7.4	-
12	25.8	38.8	22.4	2.9	10.1
1994 03	33.8	34.1	16.3	13.0	2.8
06	11.8	30.5	38.0	15.5	4.2
09	8.7	46.6	31.1	11.6	2.0
12	18.5	23.1	18.0	27.5	12.9
1995 01	8.5	29.5	31.0	18.5	12.5
02	12.5	29.5	15.2	38.7	4.1
03	17.7	28.3	12.9	27.7	13.4

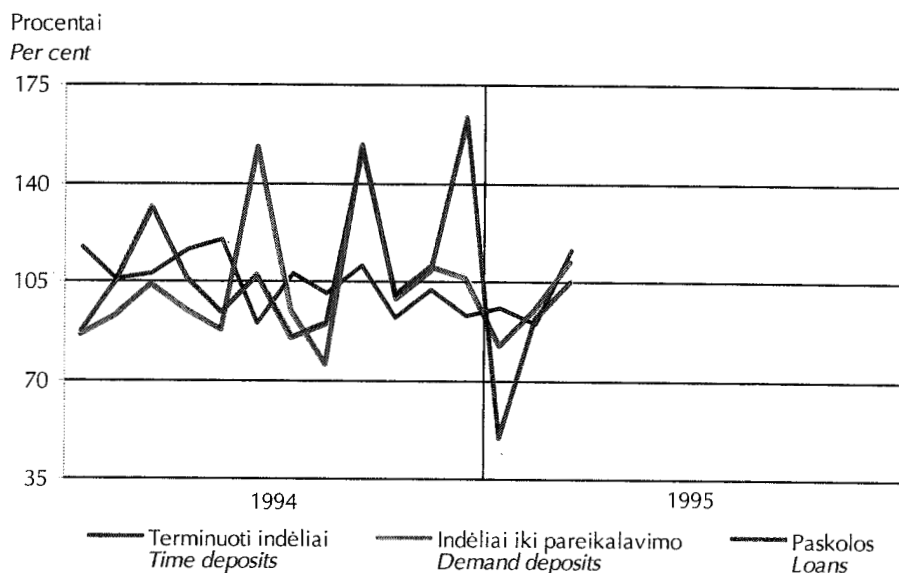
# Komercinių bankų priimtų rezidentų indėlių ir rezidentams suteiktų paskolų pokyčiai

## Development of Resident Deposits Received at and Loans Granted to Residents by Commercial Banks

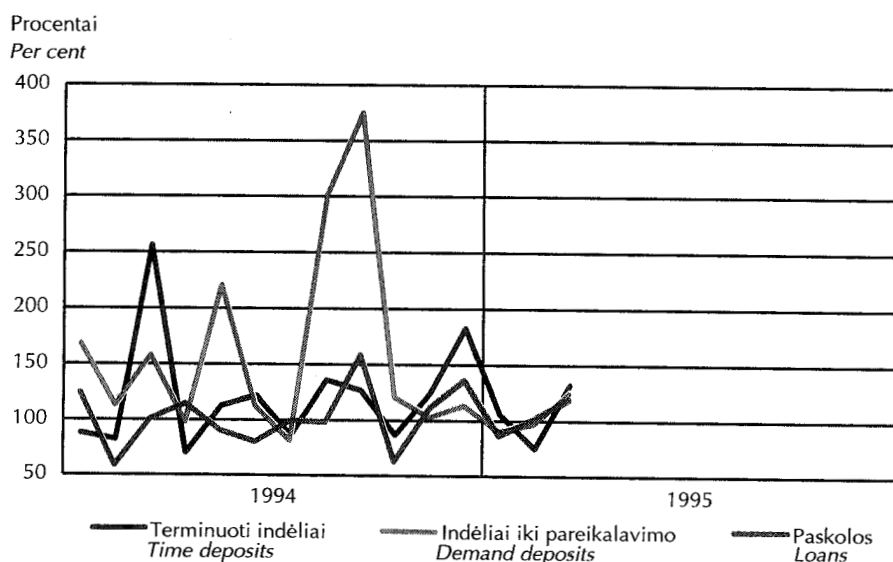


Palyginta su ankstesniu mėnesiu  
Compared with previous month

Litais  
In litas



Užsienio valiutomis  
In foreign currencies

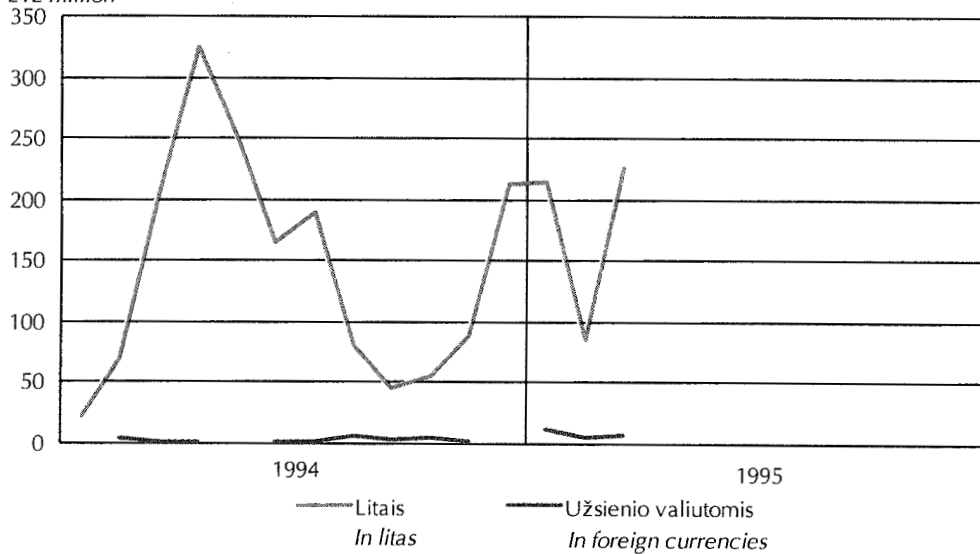


## Tarpbankinės paskolos Inter-bank Loans

Mln. Lt  
LTL million

	Iš viso paskolų Total amount	iš jų: of which by maturity:				
		iki 1 mėn. up to 1 month	1-3 mėn. 1-3 months	3-6 mėn. 3-6 months	6-12 mėn. 6-12 months	ilgiau negu 12 mėn. over 1 year
Litas In litas						
1994 03	208.4	196.2	12.2	-	-	-
06	165.6	132.3	24.3	5.0	4.0	-
09	46.5	25.0	17.0	4.5	-	-
12	211.9	194.5	17.4	-	-	-
1995 01	215.0	205.7	7.3	2.0	-	-
02	85.7	75.7	-	10.0	-	-
03	225.4	191.4	28.0	6.0	-	-
Užsienio valiutomis In foreign currencies						
1994 03	2.0	2.0	-	-	-	-
06	1.4	0.2	1.2	-	-	-
09	3.6	2.0	1.6	-	-	-
12	-	-	-	-	-	-
1995 01	11.0	3.8	7.2	-	-	-
02	4.2	4.2	-	-	-	-
03	5.8	3.8	2.0	-	-	-

Mln. Lt  
LTL million



Rezidentų indėlių vidutinės metinės palūkanų normos<sup>1</sup> komerciniuose bankuose  
Average Annual Interest Rates<sup>1</sup> on Resident Deposits with Commercial Banks



Procentais  
Per cent

	Visų indėlių <i>Total deposits</i>	Terminuotų indėlių <i>Total time deposits</i>	iš jų: <i>of which fixed for:</i>					Indėlių iki pareikalavimo <i>Demand deposits</i>
			iki 1 mėn. <i>up to 1 month</i>	1-3 mėn. <i>1-3 months</i>	3-6 mėn. <i>3-6 months</i>	6-12 mėn. <i>6-12 months</i>	ilgiau negu 12 mėn. <i>over 1 year</i>	
Litas <i>In litas</i>								
1993 03	61.0	75.7	87.7	100.9	63.6	69.5	79.3	58.1
06	50.6	113.2	122.6	110.2	114.2	119.7	92.6	39.9
09	33.1	81.3	88.8	76.5	95.8	66.9	47.0	26.9
12	39.3	79.9	85.5	77.6	76.7	86.8	61.2	19.7
1994 03	37.7	65.6	82.7	60.6	73.0	62.1	49.8	17.3
06	28.9	56.0	64.7	55.0	58.2	72.0	41.0	12.1
09	21.2	35.4	27.9	35.8	39.1	41.4	32.3	11.5
12	8.9	19.7	21.9	19.4	20.9	25.0	16.8	7.6
1995 01	8.6	19.8	22.9	19.3	18.9	20.8	11.3	7.1
02	8.9	20.9	21.3	19.5	25.9	19.2	28.7	7.5
03	8.9	20.2	18.8	20.4	20.3	18.8	29.3	7.5
Užsienio valiutomis <i>In foreign currencies</i>								
1993 03	15.4	16.2	14.2	14.5	17.7	16.9	21.6	0.6
06	20.4	22.3	18.5	30.8	18.4	20.3	15.8	2.6
09	16.3	21.2	9.6	25.1	18.0	23.4	21.9	1.9
12	30.2	31.8	42.6	33.0	27.5	36.3	30.6	2.5
1994 03	27.9	29.9	35.7	25.5	33.3	30.5	20.8	2.0
06	20.8	25.0	14.5	26.5	25.1	26.7	23.5	2.4
09	9.9	20.5	8.1	23.5	21.4	13.8	26.2	2.4
12	8.2	14.2	10.9	16.1	16.0	15.8	16.8	2.4
1995 01	9.8	15.6	17.1	14.0	17.7	18.4	15.1	3.4
02	9.2	16.3	18.6	14.9	16.7	19.2	20.1	3.3
03	9.7	16.2	15.9	15.9	16.9	17.7	22.5	3.9

<sup>1</sup> Nurodytą mėnesį priimtų indėlių vidutinės metinės palūkanų normos.

<sup>1</sup> Average annual interest rates on deposits received in given month.

**Paskolų rezidentams vidutinės metinės palūkanų normos<sup>1</sup> komerciniuose bankuose**  
*Average Annual Interest Rates<sup>1</sup> on Commercial Banks Loans and Advances to Residents*

Procentais  
Per cent

	Visų paskolų <i>Total loans and advances</i>	iš jų: <i>of which by maturity:</i>				
		iki 1 mėn. <i>up to 1 month</i>	1-3 mėn. <i>1-3 months</i>	3-6 mėn. <i>3-6 months</i>	6-12 mėn. <i>6-12 months</i>	ilgiau negu 12 mėn. <i>over 1 year</i>
Litais <i>In litas</i>						
1993 03	94.5	105.4	110.0	94.1	78.5	76.5
06	130.7	136.2	154.3	123.2	61.6	41.9
09	73.8	77.3	87.0	64.6	62.1	22.6
12	88.3	114.5	91.4	85.0	69.3	21.0
1994 03	76.4	93.2	86.3	79.2	69.5	26.8
06	69.5	100.4	71.9	65.0	61.7	30.7
09	46.3	44.3	57.0	52.7	42.6	30.9
12	29.8	32.4	33.0	28.9	29.2	22.1
1995 01	30.3	33.5	33.9	33.3	29.6	22.5
02	29.6	28.2	30.2	31.6	29.4	24.1
03	29.1	30.3	33.7	34.2	25.8	27.2
Užsienio valiutomis <i>In foreign currencies</i>						
1993 03	62.8	68.4	70.2	55.1	36.1	-
06	69.8	73.5	73.5	68.2	58.0	11.0
09	68.7	83.6	74.1	66.7	44.0	-
12	69.2	73.8	78.9	73.5	69.1	14.3
1994 03	64.2	78.7	57.9	62.1	50.8	23.8
06	53.8	64.9	59.3	54.1	43.7	19.3
09	42.9	52.8	42.3	44.1	39.0	20.6
12	33.4	39.1	38.1	37.8	30.1	17.6
1995 01	29.4	35.0	35.0	29.5	24.2	19.5
02	32.0	43.2	34.2	31.8	28.6	16.5
03	31.5	33.9	38.8	29.4	27.4	23.6

<sup>1</sup> Nurodytą mėnesį suteiktų paskolų vidutinės metinės palūkanų normos.

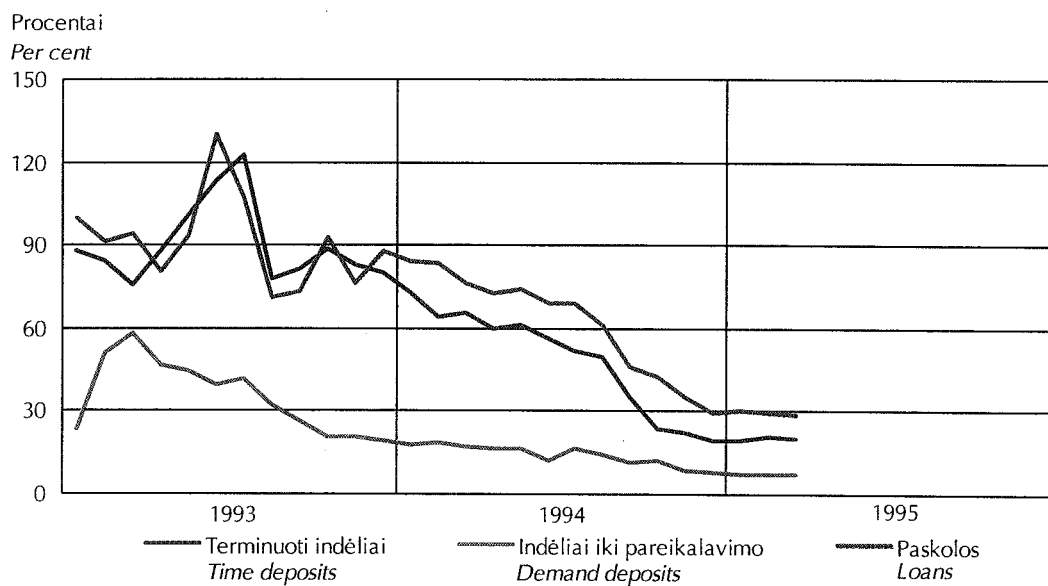
<sup>1</sup> Average annual interest rates on loans and advances granted in given month.



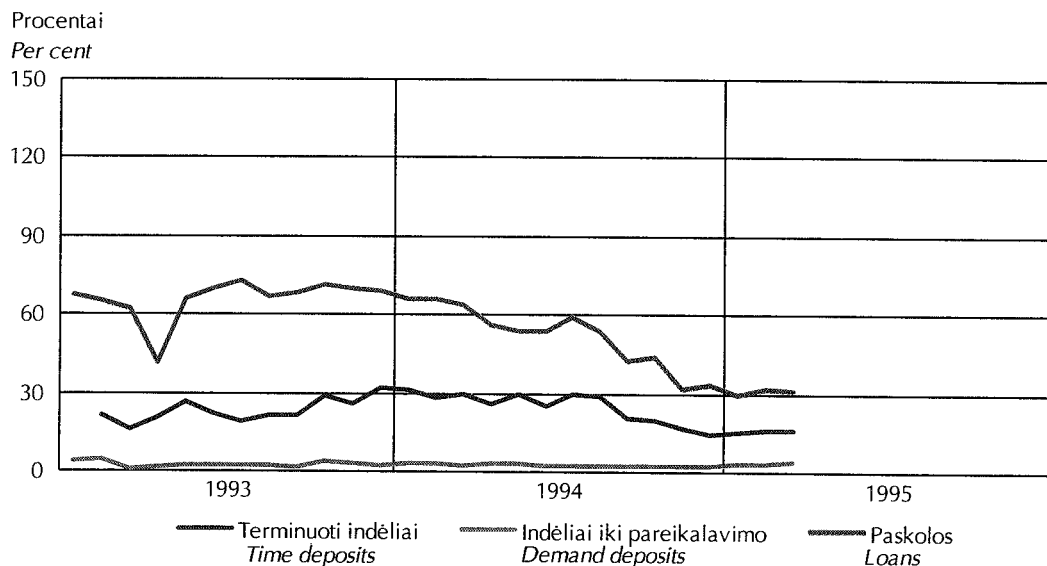
Rezidentų indėlių ir paskolų vidutinės metinės palūkanų normos komerciniuose bankuose  
 Average Annual Interest Rates on Resident Deposits with and Loans from Commercial Banks



Litais  
 In litas

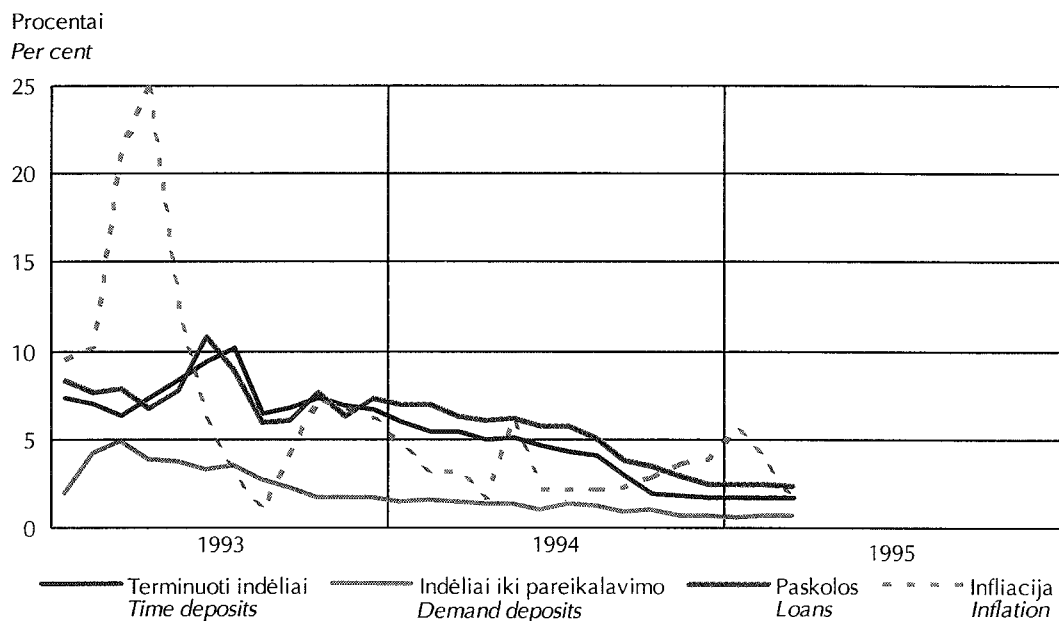


Užsienio valiutomis  
 In foreign currencies

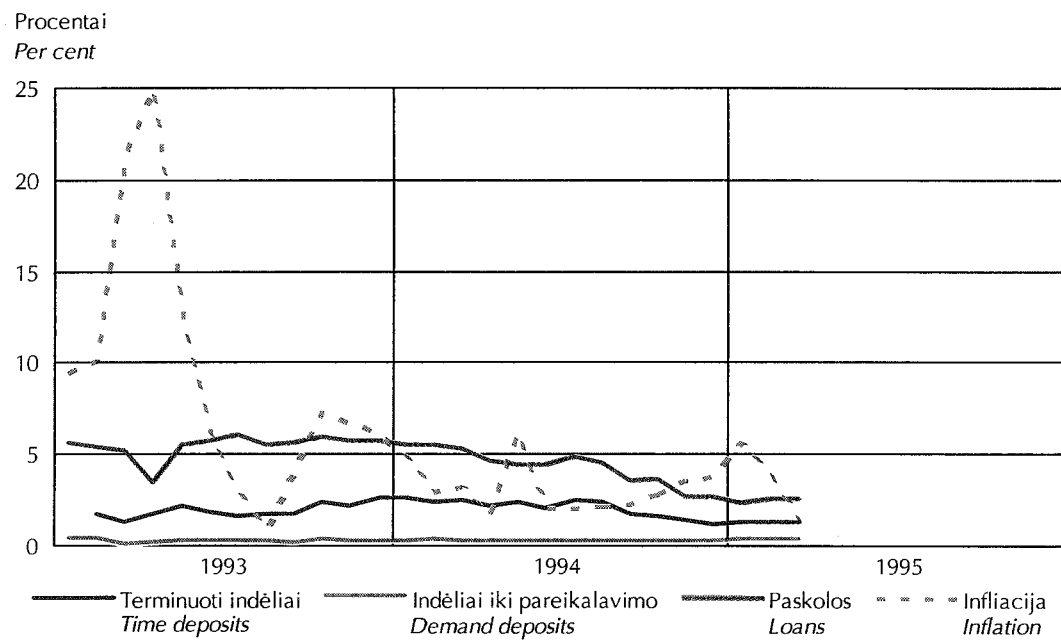


## Rezidentų indėlių ir paskolų vidutinės mėnesinės palūkanų normos ir infliacija Average Monthly Interest Rates on Resident Loans and Deposits, and Inflation

Litais  
In litas



Užsienio valiutomis  
In foreign currencies



# Metinės tarpbankinių palūkanų normos<sup>1</sup>

## Annual Inter-bank Interest Rates<sup>1</sup>



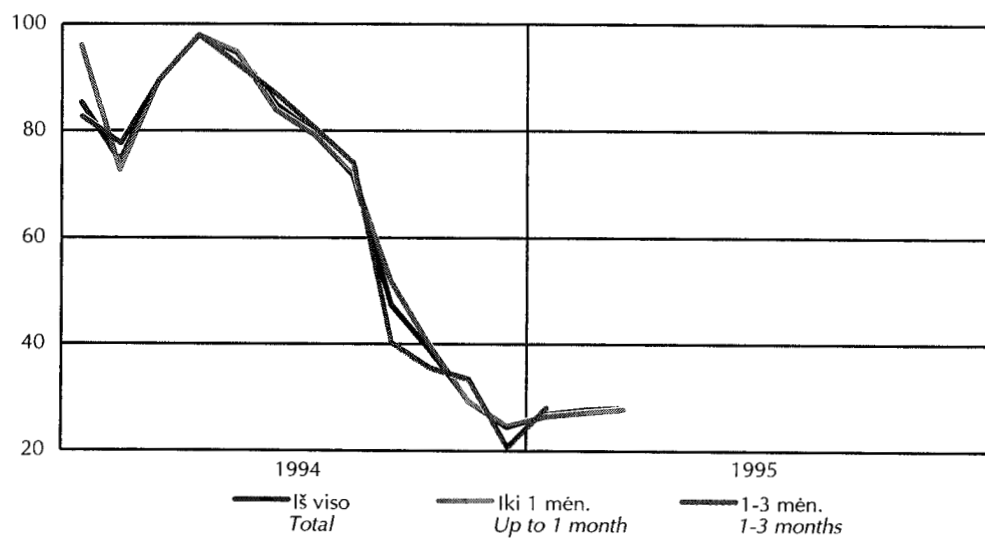
Procentais  
Per cent

	Iš viso Total			Iki 1 mėn. Up to 1 month			1-3 mėn. 1-3 months		
	Vidutinė Average	Aukščiausia Max	Žemiausia Min	Vidutinė Average	Aukščiausia Max	Žemiausia Min	Vidutinė Average	Aukščiausia Max	Žemiausia Min
1994 03	89.7	106.0	66.0	89.7	100.0	70.0	90.0	106.0	66.0
06	84.9	100.0	60.0	84.1	100.0	60.0	87.1	100.0	67.0
09	47.4	85.0	30.0	52.0	85.0	30.0	40.4	60.0	30.0
12	24.5	40.0	13.0	24.9	40.0	13.0	20.8	30.0	20.0
1995 01	26.8	35.0	23.0	26.7	35.0	23.0	28.2	30.0	28.0
02	27.7	32.0	21.0	27.4	32.0	21.0	-	-	-
03	28.1	32.0	20.0	28.1	32.0	20.0	29.0	31.0	28.0

<sup>1</sup> Nurodytą mėnesį pirktų kredito išteklių litais metinės palūkanų normos.

<sup>1</sup> Annual interest rates on credit resources purchased in given month.

Procentai  
Per cent



**Rezidentų indėlių ir paskolų vidutinės metinės palūkanų normos<sup>1</sup> komerciniuose bankuose**  
**Average Annual Interest Rates<sup>1</sup> on Resident Deposits with and Loans from Commercial Banks**

Procentais  
Per cent

Bankai Name of a bank	1994		1995					
	Gruodis December		Sausis January		Vasaris February		Kovas March	
	Indėlių Deposits	Paskolų Loans	Indėlių Deposits	Paskolų Loans	Indėlių Deposits	Paskolų Loans	Indėlių Deposits	Paskolų Loans
Komercinis bankas "Ūkio bankas" Commercial bank Ūkio bankas	16.2	38.8	18.6	34.5	19.4	33.3	15.3	33.1
Panevėžio komercinis bankas "Ateitis" Commercial bank Ateitis of Panevėžys	-	-	-	-	-	-	-	-
Kooperacijos bankas Bank of Cooperation	22.5	38.5	22.1	35.1	21.6	33.3	22.0	32.6
Komercinis bankas "Vilniaus bankas" Commercial bank Vilniaus bankas	5.3	32.0	13.1	32.4	12.4	32.9	10.0	32.4
Lietuvos akcinis inovacinis bankas Lithuanian Joint-stock Innovation Bank	20.9	27.5	20.9	33.5	21.4	28.8	22.3	30.6
"Tauro bankas" Tauro bankas	7.9	39.4	11.2	43.4	7.2	40.8	6.0	37.8
Litimpeks bankas Litimpeks Bank	16.5	35.3	17.0	32.1	18.5	31.4	21.6	33.4
Komercinis bankas "Balticbank" Commercial bank Balticbank	4.1	37.7	20.0	28.7	20.0	18.8	21.1	31.7
Komercinis bankas "Sekundės bankas" Commercial bank Sekundės bankas	-	-	-	-	-	-	-	-
Bankas "Hermis" Bank Hermis	7.4	37.9	5.9	34.1	5.8	34.8	8.3	32.2
Komercinis bankas "Vakarų bankas" Commercial bank Vakarų bankas	23.2	27.3	23.1	21.3	26.5	31.6	23.6	34.4
Komercinis bankas "Lietuvos verslas" Commercial bank Lietuvos verslas	23.9	37.5	19.4	31.1	19.7	34.0	16.2	31.6
Žemės bankas Žemės bankas	-	-	-	-	-	-	-	-
Šiaulų bankas Bank of Šiauliai	12.6	30.8	18.0	30.5	17.8	28.8	16.9	37.8
Akcinis kredito bankas "Nida" Joint-stock credit bank Nida	27.2	60.1	23.1	50.4	24.0	48.0	-	-
Bankas "Snoras" Bank Snoras	11.3	25.9	9.7	38.6	11.3	30.7	12.7	30.2
Komercijos ir kredito bankas Bank of Commerce and Credit	24.4	37.8	20.7	42.9	19.9	40.3	24.3	38.1
Komercinis akcinis bankas "Lietūkis" Commercial joint-stock bank Lietūkis	-	-	-	-	-	-	-	-
Komercinis bankas "Ancorobank" Commercial bank Ancorobank	20.6	34.7	20.4	46.5	21.1	43.0	21.1	41.8
Komercinis bankas "Aurabankas" Commercial bank Aurabankas	8.2	36.1	9.2	35.0	8.3	29.9	9.0	28.1

<sup>1</sup> Nurodytą mėnesį priimtų indėlių ir suteiktų paskolų litais vidutinės metinės palūkanų normos.

<sup>1</sup> Average annual interest rates on litas deposits received and loans granted in given month.

## Rezidentų indėlių ir paskolų vidutinės metinės palūkanų normos<sup>1</sup> komerciniuose bankuose



Average Annual Interest Rates<sup>1</sup> on Resident Deposits with and Loans from Commercial Banks

Procentais  
Per cent

Bankai Name of a bank	1994		1995					
	Gruodis December		Sausis January		Vasaris February		Kovas March	
	Indėlių Deposits	Paskolų Loans	Indėlių Deposits	Paskolų Loans	Indėlių Deposits	Paskolų Loans	Indėlių Deposits	Paskolų Loans
Komercinis bankas "Kredito bankas" Commercial bank Kredito bankas	17.3	55.4	26.0	40.8	18.1	52.8	17.6	37.9
Komercinis bankas "Senamiesčio bankas" Commercial bank Senamiesčio bankas	17.0	47.7	17.5	40.9	13.4	27.4	16.5	39.9
Komercinis "Ekspres" bankas Commercial Expres Bank	-	-	-	-	-	-	-	-
Komercinis bankas "Apus" Commercial bank Apus	-	-	-	-	-	-	-	-
Lietuvos žemės ūkio bankas The Agriculture Bank	8.4	21.6	7.7	24.2	8.2	25.2	8.3	18.3
Lietuvos taupomasis bankas The Savings Bank	3.2	30.2	4.2	30.9	4.5	31.4	4.4	29.9
Lietuvos valstybinis komercinis bankas The State Commercial Bank	9.4	31.2	9.6	31.1	9.4	30.2	9.7	27.7

<sup>1</sup> Nurodytą mėnesį priimtų indėlių ir suteiktų paskolų litais vidutinės metinės palūkanų normos.

<sup>1</sup> Average annual interest rates on litas deposits received and loans granted in given month.

## Vyriausybės vertybiniai popieriai

Government Securities

Aukciono data Auction date	Obligacijų galiojimo laikas, dienų Bonds maturity, days	Obligacijos, mln. Lt Bonds, LTL million			Palūkanų norma, % Interest Rate, %		
		Emisija Issue	Paklausa Demand	Parduota nominalia verte Sale by face value	Pasiūlyta žemiausia Bid Min	Vidutinė Average	Patvirtinta aukščiausia Accepted Max
1995 03 06	56	40	18.78	18.78	28.99	32.62	37.98
03 13	28	50	62.76	50.00	27.48	29.28	31.28
03 21	28	40	35.12	35.12	28.47	31.42	39.42
03 27	28	45	23.04	20.34	28.08	32.14	36.50

## Oficialus užsienio valiutų santykis Official Foreign Exchange Rates

Lt už 100 valiutos vnt.  
LTL per 100 currency units

	GBP	ADR <sup>1</sup>	AUD	ATS	MAN <sup>1</sup>	BER <sup>2</sup>	BEF	CZK	DKK
1995 02 01	638.48	98.43	303.02	37.82	9.56	34.06	12.90	14.60	67.35
02 02	632.58	98.43	302.98	37.33	9.56	34.45	12.74	14.48	66.53
02 03	632.72	98.43	303.74	37.41	9.56	34.45	12.79	14.50	66.75
02 06	632.00	98.43	301.30	37.43	9.56	34.45	12.79	14.52	66.78
02 07	624.08	98.43	300.58	37.19	9.56	34.45	12.72	14.46	66.37
02 08	623.56	98.43	298.46	37.14	9.56	34.45	12.71	14.43	66.41
02 09	622.80	98.43	298.30	37.08	9.56	35.20	12.68	14.41	66.28
02 10	622.58	98.43	297.30	37.20	9.56	35.10	12.73	14.45	66.51
02 13	622.40	98.43	297.70	37.22	9.24	34.97	12.72	14.46	66.49
02 14	625.48	98.43	298.94	37.43	9.24	34.97	12.79	14.51	66.86
02 15	621.00	98.43	297.30	37.37	9.24	35.10	12.78	14.50	66.80
02 17	624.30	98.43	298.98	37.61	9.24	35.10	12.86	14.56	67.25
02 20	632.31	98.69	295.09	38.22	9.24	34.99	13.07	14.70	68.16
02 21	633.11	98.43	295.46	38.50	9.24	35.10	13.16	14.79	68.56
02 22	632.32	98.43	296.10	38.42	9.24	34.69	13.13	14.76	68.48
02 23	632.70	98.43	296.06	38.55	9.22	34.69	13.16	14.79	68.60
02 24	636.70	99.26	295.66	38.51	9.22	34.88	13.16	14.78	68.58
02 27	635.66	99.26	295.46	38.66	9.14	34.84	13.21	14.83	68.75
02 28	630.50	99.26	296.46	38.95	9.14	34.80	13.29	14.90	68.94
Vidutinis mėnesinis Monthly average	629.23	98.57	298.36	37.79	9.36	34.78	12.92	14.60	67.39
1995 03 01	633.08	99.26	295.30	38.79	9.14	34.80	13.25	14.86	68.74
03 02	632.38	99.26	294.94	38.99	9.14	34.60	13.32	14.90	68.95
03 03	635.98	99.27	294.58	38.81	9.14	34.60	13.26	14.86	68.69
03 06	642.20	99.27	295.70	39.18	9.07	34.56	13.38	14.94	69.29
03 07	659.02	99.27	293.82	40.42	9.07	34.56	13.80	15.26	71.10
03 08	650.22	99.27	294.82	40.49	9.07	34.56	13.80	15.31	70.50
03 09	654.80	99.27	295.74	41.61	9.07	34.56	14.06	15.60	71.78
03 10	641.80	99.27	296.50	40.33	9.07	34.56	13.75	15.26	70.86
03 13	641.96	99.27	296.78	40.54	9.07	34.56	13.78	15.31	70.95
03 14	633.30	99.27	298.18	40.48	9.07	34.45	13.73	15.28	70.66
03 15	636.92	99.03	298.22	40.31	9.07	34.45	13.72	15.25	70.53
03 16	634.94	99.03	298.38	40.33	9.07	34.45	13.75	15.24	70.84
03 17	639.10	99.03	298.42	40.76	9.07	34.04	13.90	15.37	71.19
03 20	636.26	99.03	296.42	40.86	9.07	33.76	13.93	15.39	71.36
03 21	633.30	99.03	291.06	40.77	9.07	33.76	13.89	15.36	71.29
03 22	632.32	99.03	289.78	40.55	9.07	33.76	13.83	15.30	71.32
03 23	634.14	98.99	291.42	40.18	9.07	33.76	13.71	15.21	70.73
03 24	634.68	98.99	290.22	40.61	9.07	33.76	13.82	15.32	71.29
03 27	639.86	98.99	291.30	40.46	9.07	33.76	13.79	15.27	71.46
03 28	637.60	98.99	290.86	40.21	9.14	33.76	13.74	15.22	71.19
03 29	639.78	98.99	290.10	40.48	9.14	33.76	13.84	15.28	71.71
03 30	644.68	98.99	290.60	41.12	9.14	33.76	14.04	15.45	72.27
03 31	645.24	98.99	290.10	41.27	9.14	33.76	14.09	15.48	72.71
Vidutinis mėnesinis Monthly average	639.72	99.12	294.05	40.33	9.09	34.19	13.75	15.25	70.84

<sup>1</sup> Lt už 10 000 valiutos vnt.

<sup>2</sup> Lt už 100 000 valiutos vnt.

<sup>1</sup> LTL per 10 000 currency units.

<sup>2</sup> LTL per 100 000 currency units.

Oficialus užsienio valiutų santykis  
Official Foreign Exchange Rates



Lt už 100 valiutos vnt.  
LTL per 100 currency units

	XEU	EEK	ESP <sup>1</sup>	ITL <sup>1</sup>	JPY <sup>1</sup>	USD	CAD	KGS
1995 02 01	502.14	33.05	305.45	25.07	405.82	400.00	281.56	37.04
02 02	496.12	33.20	302.34	24.86	402.50	400.00	284.23	37.04
02 03	497.34	32.83	303.13	24.89	402.35	400.00	284.46	37.04
02 06	496.94	32.92	303.08	24.90	401.83	400.00	284.57	37.04
02 07	493.42	32.95	301.49	24.82	401.85	400.00	285.56	37.04
02 08	492.60	32.72	302.26	24.83	403.21	400.00	286.63	37.04
02 09	492.46	32.68	302.56	24.74	403.10	400.00	286.32	37.04
02 10	493.98	32.59	304.02	24.77	405.04	400.00	286.24	37.04
02 13	493.90	32.69	303.65	24.72	404.35	400.00	285.48	37.04
02 14	495.96	32.72	305.24	24.78	405.06	400.00	285.22	37.04
02 15	495.88	32.92	305.23	24.79	405.12	400.00	286.28	37.04
02 17	498.98	32.85	308.15	24.92	405.45	400.00	285.26	37.04
02 20	505.94	33.25	309.86	24.96	410.30	400.00	282.83	37.04
02 21	509.16	33.69	310.32	24.99	412.29	400.00	284.50	37.04
02 22	508.00	33.90	310.09	24.95	410.53	400.00	286.03	37.04
02 23	507.10	33.89	309.25	24.58	411.52	400.00	285.38	37.04
02 24	507.46	33.89	309.42	24.69	412.09	400.00	286.63	37.04
02 27	508.78	33.89	309.26	24.58	412.58	400.00	287.08	37.04
02 28	508.66	33.89	310.58	23.89	413.20	400.00	287.35	37.04
Vidutinis mėnesinis Monthly average	500.25	33.19	306.07	24.78	406.75	400.00	285.35	37.04
1995 03 01	508.22	34.29	311.18	23.88	412.78	400.00	288.07	37.04
03 02	509.82	34.12	312.99	24.16	414.27	400.00	286.44	37.04
03 03	508.94	34.25	310.97	24.20	413.56	400.00	285.89	37.04
03 06	511.62	34.18	311.79	23.96	419.29	400.00	285.19	37.04
03 07	526.52	34.50	316.94	23.94	428.56	400.00	283.68	37.04
03 08	525.12	35.79	310.96	24.34	431.03	400.00	282.67	37.04
03 09	532.58	35.70	317.59	24.54	446.68	400.00	282.80	37.04
03 10	520.82	36.54	310.68	24.15	435.11	400.00	284.36	37.04
03 13	523.96	35.61	309.84	24.01	439.10	400.00	283.84	37.04
03 14	519.08	35.61	307.24	23.83	443.14	400.00	283.88	36.87
03 15	518.60	35.56	308.45	23.57	440.26	400.00	282.55	36.87
03 16	519.94	35.48	310.78	23.67	443.51	400.00	283.28	36.87
03 17	524.22	35.43	312.26	23.72	445.21	400.00	282.91	36.87
03 20	523.42	35.87	311.51	23.62	447.18	400.00	282.50	36.87
03 21	520.74	35.97	311.93	23.14	448.10	400.00	283.38	36.87
03 22	519.02	35.64	310.68	23.18	449.31	400.00	284.48	36.87
03 23	516.54	35.77	308.58	23.61	449.74	400.00	285.13	36.87
03 24	518.88	35.35	309.24	23.11	451.85	400.00	284.61	36.80
03 27	519.58	35.73	308.45	23.09	452.90	400.00	284.95	36.80
03 28	517.18	35.56	308.48	23.29	448.03	400.00	285.89	36.70
03 29	520.58	35.37	310.26	23.49	447.55	400.00	285.83	36.70
03 30	527.40	35.62	312.93	23.42	451.93	400.00	284.42	36.70
03 31	528.94	36.30	312.99	23.36	454.03	400.00	285.74	36.70
Vidutinis mėnesinis Monthly average	520.07	35.40	311.16	23.71	439.70	400.00	284.46	36.90

<sup>1</sup> Lt už 10 000 valiutos vnt.

<sup>1</sup> LTL per 10 000 currency units.

**Oficialus užsienio valiutų santykis**  
*Official Foreign Exchange Rates*

Lt už 100 valiutos vnt.  
*LTL per 100 currency units*

	TEN <sup>1</sup>	LVL	PLN	MDL	NOK	NLG	FRF	RUR <sup>1</sup>
1995 02 01	703.98	736.65	164.44	91.89	60.65	237.16	76.65	9.88
02 02	699.91	739.37	164.65	91.89	59.92	234.34	75.74	9.85
02 03	699.91	735.29	163.59	91.74	60.08	234.90	75.94	9.81
02 06	695.65	735.29	163.72	91.74	60.13	235.02	75.96	9.72
02 07	691.32	735.29	163.62	91.49	59.77	233.49	75.48	9.68
02 08	691.32	732.60	162.85	91.55	59.73	233.24	75.51	9.68
02 09	687.76	732.60	162.48	91.55	59.63	232.77	75.36	9.62
02 10	687.76	732.60	162.32	91.32	59.82	233.65	75.73	9.59
02 13	683.76	733.94	162.32	91.32	59.84	233.68	75.66	9.54
02 14	682.01	733.94	162.44	91.32	60.12	234.93	76.03	9.51
02 15	682.01	736.65	162.95	91.32	60.03	234.62	75.90	9.45
02 17	678.54	735.29	162.60	91.03	60.41	236.18	76.32	9.38
02 20	677.97	740.74	163.78	91.12	61.33	239.98	77.40	9.27
02 21	673.97	743.49	164.45	91.03	61.58	241.68	77.88	9.22
02 22	673.97	746.27	164.95	91.03	61.54	241.22	77.74	9.18
02 23	671.14	744.88	164.79	91.03	61.54	241.93	77.66	9.12
02 24	671.14	744.88	164.62	91.05	61.65	241.87	77.65	9.08
02 27	671.14	746.27	164.64	91.05	61.72	242.49	77.67	9.03
02 28	670.02	746.27	164.83	91.05	61.84	244.39	77.65	8.98
Vidutinis mėnesinis Monthly average	683.86	738.54	163.69	91.34	60.60	237.24	76.52	9.45
1995 03 01	670.02	747.66	165.33	90.95	61.65	243.42	77.63	8.94
03 02	668.90	747.66	164.95	90.95	61.95	244.67	77.92	8.89
03 03	668.90	746.27	164.65	90.95	61.75	243.57	77.75	8.83
03 06	667.78	749.06	164.86	91.01	62.34	245.84	78.29	8.78
03 07	666.11	753.30	165.53	90.94	64.10	253.77	80.49	8.72
03 08	666.11	766.28	168.82	90.72	63.98	253.99	80.26	8.69
03 09	666.11	767.75	168.61	90.72	65.28	261.11	82.17	8.69
03 10	666.11	778.21	170.06	90.72	63.90	253.16	80.02	8.62
03 13	663.90	778.21	170.06	90.72	63.91	254.28	80.19	8.56
03 14	662.25	778.21	167.15	90.56	63.55	253.75	79.62	8.52
03 15	662.25	778.21	167.39	90.56	63.52	252.93	79.57	8.47
03 16	661.16	778.21	167.14	90.56	63.68	252.96	79.99	8.43
03 17	661.16	764.82	167.04	90.55	64.03	255.71	80.68	8.39
03 20	660.61	764.82	168.01	90.55	64.14	256.32	80.52	8.35
03 21	659.52	770.71	167.90	90.53	64.01	255.81	80.45	8.32
03 22	659.52	769.23	167.27	90.54	63.88	254.60	80.44	8.29
03 23	658.44	772.20	167.48	90.54	63.48	252.26	80.06	8.26
03 24	658.44	769.23	166.44	90.48	63.89	254.90	80.42	8.24
03 27	657.35	773.69	167.22	90.48	63.90	254.01	80.61	8.22
03 28	655.74	772.20	166.85	90.48	63.63	252.49	80.35	8.19
03 29	655.74	769.23	166.33	90.25	64.01	254.20	80.90	8.17
03 30	654.66	772.20	167.11	90.25	64.59	258.36	81.75	8.17
03 31	654.66	778.21	168.48	90.29	64.76	259.28	82.18	8.17
Vidutinis mėnesinis Monthly average	661.98	767.20	167.16	90.62	63.65	253.10	80.10	8.47

<sup>1</sup> Lt už 10 000 valiutos vnt.

<sup>1</sup> LTL per 10 000 currency units.



Oficialus užsienio valiutų santykis  
Official Foreign Exchange Rates



Lt už 100 valiutos vnt.  
LTL per 100 currency units

	XDR	SGD	FIM	SEK	CHF	UKK <sup>2</sup>	SUM	HUF <sup>1</sup>	DEM
1995 02 01	589.66	275.39	84.93	53.92	316.33	27.85	16.00	355.24	266.10
02 02	590.68	275.29	84.19	53.47	311.41	27.55	16.00	353.11	262.58
02 03	587.35	275.54	84.88	53.65	311.28	27.55	16.00	353.45	263.22
02 06	587.76	274.91	84.97	53.70	311.36	27.35	16.00	352.80	263.43
02 07	587.83	274.03	84.64	53.50	308.92	27.35	16.00	350.63	261.66
02 08	586.23	273.47	84.68	53.77	308.95	27.35	16.00	350.88	261.39
02 09	585.94	274.82	84.44	53.44	307.98	27.78	16.00	350.62	260.83
02 10	585.87	275.39	84.71	53.54	309.72	28.34	16.00	350.40	261.91
02 13	586.50	275.27	84.94	53.78	309.72	28.44	16.00	350.66	261.91
02 14	586.66	275.46	85.78	53.99	312.20	28.44	16.00	351.91	263.35
02 15	588.62	275.17	85.67	53.94	311.04	28.78	16.00	352.05	262.98
02 17	587.89	274.78	86.07	54.29	313.58	28.65	16.00	351.19	264.72
02 20	592.42	276.15	86.69	54.52	318.27	28.57	16.00	350.08	269.09
02 21	587.89	275.58	87.20	54.73	320.26	28.18	16.00	351.96	270.93
02 22	587.89	275.48	87.42	54.80	319.91	27.78	16.00	350.35	270.43
02 23	596.28	275.25	87.38	54.48	320.82	27.42	16.00	349.91	271.34
02 24	595.81	275.29	88.19	54.85	318.78	27.29	16.00	350.14	271.09
02 27	596.85	275.59	88.22	55.02	319.55	27.27	16.00	351.86	271.99
02 28	597.20	275.70	88.25	54.92	323.36	27.52	16.00	350.78	274.11
Vidutinis mėnesinis Monthly average	589.75	275.19	85.96	54.12	314.39	27.87	16.00	351.47	265.95
1995 03 01	598.33	275.86	88.09	54.24	321.93	27.63	16.00	350.45	273.01
03 02	597.76	276.05	89.10	54.21	324.14	27.30	16.00	351.22	274.40
03 03	597.32	275.89	89.27	54.75	321.80	27.27	16.00	352.02	273.18
03 06	598.52	276.43	89.98	54.69	325.43	27.46	16.00	356.03	275.81
03 07	602.62	277.49	92.46	55.63	339.57	27.50	16.00	364.63	284.59
03 08	613.18	280.15	92.52	55.21	340.57	27.52	16.00	366.37	285.10
03 09	614.06	283.89	93.53	56.02	351.71	27.52	16.00	370.34	292.83
03 10	620.85	281.75	91.82	55.79	339.41	27.52	16.00	358.58	283.99
03 13	615.03	282.29	91.71	55.97	341.88	27.34	16.00	357.75	285.32
03 14	611.56	282.53	91.20	55.25	340.72	27.37	16.00	340.54	284.70
03 15	613.66	282.45	90.77	54.95	340.16	27.15	16.00	340.77	283.75
03 16	612.00	282.99	91.28	55.31	341.44	27.15	16.00	341.73	283.80
03 17	613.40	283.35	92.07	55.44	346.25	26.67	16.00	342.26	286.83
03 20	616.69	283.19	92.15	55.57	345.14	26.23	16.00	342.50	287.66
03 21	616.68	282.99	91.62	55.16	344.98	25.97	16.00	340.77	286.95
03 22	615.37	283.23	91.28	55.28	342.76	25.90	16.00	340.05	285.48
03 23	617.50	282.19	90.91	54.91	339.85	25.90	16.00	338.67	282.70
03 24	615.64	282.89	91.30	54.81	344.98	25.91	16.00	339.13	285.87
03 27	618.34	281.93	91.18	54.77	343.79	26.14	16.00	337.04	284.74
03 28	617.82	281.53	90.76	54.69	342.45	26.02	16.00	331.29	283.01
03 29	615.13	281.59	91.09	54.84	345.21	26.13	15.33	334.45	284.90
03 30	617.62	282.55	91.74	54.41	351.34	26.04	15.33	337.13	289.43
03 31	622.33	282.19	91.99	54.40	351.96	26.06	15.33	337.35	290.40
Vidutinis mėnesinis Monthly average	612.24	281.10	91.21	55.06	340.32	26.77	15.91	346.57	283.85

<sup>1</sup> Lt už 10 000 valiutos vnt.

<sup>2</sup> Lt už 100 000 valiutos vnt.

<sup>1</sup> LTL per 10 000 currency units.

<sup>2</sup> LTL per 100 000 currency units.

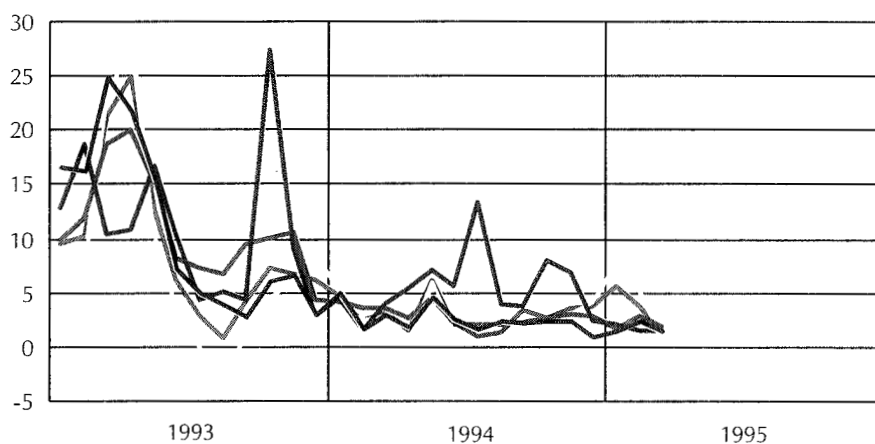
## Kainų dinamika

### Development of Consumer Prices

Palyginta su ankstesniu mėn.; daugiau, mažiau(-); procentais  
Percentage change; compared with previous month

	Vartojamosios prekės ir paslaugos <i>Consumer goods and services</i>	Maisto produktai, gėrimai ir tabako gaminiai <i>Foodstuffs, beverages and tobacco products</i>	Drabužiai ir avalynė <i>Clothing and footwear</i>	Išlaidos būstui, kuras ir energija <i>Rents, fuel and power</i>	Namų ūkio funkcionavimo reikmenys ir paslaugos <i>Household equipment and operation</i>
1992 03	18.2	...	...	...	...
06	12.3	13.4	6.1	5.2	9.9
09	29.4	33.7	22.5	40.0	16.8
12	27.7	39.5	8.6	23.4	9.9
1993 03	21.4	23.2	18.8	10.4	24.9
06	6.2	3.2	8.2	10.4	7.2
09	4.2	1.5	9.5	4.4	2.8
12	6.2	8.2	4.4	3.0	2.9
1994 03	3.3	3.6	3.7	4.1	2.9
06	2.1	1.5	2.3	5.6	2.5
09	2.3	1.7	3.5	3.8	2.1
12	3.8	4.3	3.0	2.5	0.9
1995 01	5.7	7.9	1.9	2.2	1.5
02	3.9	4.9	2.9	1.7	2.3
03	1.4	1.3	2.0	1.6	1.5

Procentai  
Per cent



— Vartojamosios prekės ir paslaugos  
*Consumer goods and services*  
 — Drabužiai ir avalynė  
*Clothing and footwear*  
 — Namų ūkio funkcionavimo reikmenys ir paslaugos  
*Household equipment and operation*  
 — Maisto produktai, gėrimai ir tabako gaminiai  
*Foodstuffs, beverages and tobacco products*  
 — Išlaidos būstui, kuras ir energija  
*Rents, fuel and power*

Šaltinis: Statistikos departamento prie Lietuvos Respublikos Vyriausybės duomenys.

Source: Data of the Department of Statistics to the Government of the Republic of Lithuania.



Kai kurie 1995 m. kovo mėn. duomenys išankstiniai ir ateityje gali būti patikslinti. Atskirų lentelių skilčių duomenų suma dėl apvalinimo nesutampa su duomenimis tų lentelių skiltyse "Iš viso".  
Lentelių ir grafikų šaltinis, jeigu kitaip nenurodyta, yra Lietuvos Banko departamentų duomenys.

*Some data given for the March, 1995 are preliminary and can be revised in future issues of the Bulletin. In tables where figures have been rounded to the nearest final digit, there may be an apparent slight discrepancy between the sum of the constituent items and the total as shown.*

*Source for tables and graphs are departments of the Bank of Lithuania unless otherwise stated.*

Biuletenį parengė Lietuvos banko Informacijos ir statistikos departamentas.  
Atsakingas už parengimą V. Trukšinas (tel. 22 72 09, faksas 22 08 56).

*The Bulletin prepared by the Information and Statistics Department of the Bank of Lithuania.  
V. Trukšinas (tel. 370-2 22 72 09, fax 370-2 22 08 56) is responsible for the preparation of the Bulletin.*

LIETUVOS BANKAS. MĖNESINIS BIULETENIS (1995-3)  
THE BANK OF LITHUANIA. MONTHLY BULLETIN (1995-3)

Pasirašyta spausdinti 1995 04 21. SL 1595.  
4.5 sp. l. Tiražas 600 egz.  
Išleido Lietuvos bankas, Gedimino pr. 6, 2001 Vilnius.  
Rinko ir maketavo LB Informacijos ir statistikos departamento  
suvestinės statistikos ir analizės skyrius.