



LIETUVOS BANKAS  
Mėnesinis biuletenis

THE BANK OF LITHUANIA  
Monthly bulletin



1995

5

## Sutartiniai ženklai

### Symbols and Conventions

"_"	Reiškinio (rodiklio) atitinkamu laikotarpiu nebuvo <i>Category not applicable</i>
"0.0"	Reiškinys (rodiklis) mažesnis už pusę nurodyto matavimo vieneto <i>Magnitude less than half of the unit indicated</i>
"..."	Nėra duomenų, nors reiškinys (rodiklis) atitinkamu laikotarpiu buvo <i>Data not available</i>
"**"	Išankstiniai arba apskaičiuoti duomenys <i>Provisional, preliminary or estimated figure</i>
"_."	Tarp metų ar mėnesių (pvz., 1992-1993, sausio-balandžio mėn., 3-6 mėn.) apibrėžia nurodomą laikotarpį, pažymint jo pradžią ir pabaigą <i>Between years or months (e.g., 1992-93, January-April or 3-6 months) indicates the years or months covered, including the beginning and ending years or months.</i>

## Pasaulio šalių valiutos

### Foreign Currencies

<b>GBP</b>	Anglijos svarai sterlingų <i>Pounds sterling</i>	<b>KGS</b>	Kirgizstano somai <i>Kyrgyzstan soms</i>
<b>AMD</b>	Armėnijos dramai <i>Armenian drams</i>	<b>LVL</b>	Latvijai <i>Latvian lats</i>
<b>AUD</b>	Australijos doleriai <i>Australian dollars</i>	<b>PLN</b>	Lenkijos zlotai <i>Polish zlotys</i>
<b>ATS</b>	Austrijos šilingai <i>Austrian schillings</i>	<b>MDL</b>	Moldovos lejos <i>Moldovian lei</i>
<b>AZM</b>	Azerbaidžano manatai <i>Azerbaijan manat</i>	<b>NOK</b>	Norvegijos kronos <i>Norwegian kroner</i>
<b>BER</b>	Baltarusijos rubliai <i>Belarus roubles</i>	<b>NLG</b>	Olandijos guldenai <i>Netherlands guilders</i>
<b>BEF</b>	Belgijos frankai <i>Belgian francs</i>	<b>FRF</b>	Prancūzijos frankai <i>French francs</i>
<b>CZK</b>	Čekijos kronos <i>Czech koruny</i>	<b>RUR</b>	Rusijos rubliai <i>Russian roubles</i>
<b>DKK</b>	Danijos kronos <i>Danish kroner</i>	<b>XDR</b>	Specialia skolinimosi teise pavadintas naujas apskaitos vienetas, penkių pagrindinių pasaulio valiutų "krepšelis" (SST) <i>Special drawing rights (SDRs)</i>
<b>XEU</b>	Europos piniginiai vienetai (ECU) <i>European currency units</i>	<b>SGD</b>	Singapūro doleriai <i>Singapore dollars</i>
<b>EEK</b>	Estijos kronos <i>Estonian kroons</i>	<b>FIM</b>	Suomijos markės <i>Finnish markka</i>
<b>ESP</b>	Ispanijos pesetas <i>Spanish pesetas</i>	<b>SEK</b>	Švedijos kronos <i>Swedish kronor</i>
<b>ITL</b>	Italijos liros <i>Italian lire</i>	<b>CHF</b>	Šveicarijos frankai <i>Swiss franc</i>
<b>JPY</b>	Japonijos jenos <i>Japanese yen</i>	<b>UAK</b>	Ukrainos karbovancai <i>Ukrainian karbovanets</i>
<b>USD</b>	JAV doleriai <i>United States dollars</i>	<b>UZS</b>	Uzbekistano sumai <i>Uzbekistan sums</i>
<b>CAD</b>	Kanados doleriai <i>Canadian dollars</i>	<b>HUF</b>	Vengrijos forintai <i>Hungarian forints</i>
<b>KZT</b>	Kazachstano tenge <i>Kazakhstan tenges</i>	<b>DEM</b>	Vokietijos markės <i>Deutsche mark</i>

## Santrumpos

### Abbreviations

<b>LB</b>	Lietuvos bankas <i>The Bank of Lithuania</i>
<b>Lt</b> <b>LTL</b>	Litas
<b>ct</b>	Centai <i>Lithuanian cents</i>
<b>TVF</b> <b>IMF</b>	Tarptautinis Valiutos Fondas <i>International Monetary Fund</i>

# TURINYS CONTENTS



Lietuvos banko balansas .....	4	Balance Sheet of the Bank of Lithuania .....	4
Lietuvos banko užsienio aktyvai .....	5	Foreign Assets of the Bank of Lithuania .....	5
Lietuvos banko aktyvų pokyčiai .....	6	Development of Assets of the Bank of Lithuania .....	6
Lietuvos banko įsipareigojimų pokyčiai .....	6	Development of Liabilities of the Bank of Lithuania .....	6
Lietuvos banko oficialiosios atsargos .....	7	Official Reserves of the Bank of Lithuania .....	7
Pinigų atsarga .....	7	Reserve Money .....	7
Pinigų kiekis .....	8	Money Supply .....	8
Pinigų kiekio ir pinigų atsargos pokyčiai .....	9	Development of Money Supply and Reserve Money .....	9
Pinigų elementų struktūra .....	10	Structure of Monetary Aggregates .....	10
Pinigų elementų ir pinigų multiplikatoriaus pokyčiai ...	11	Development of Monetary Aggregates and Money Multiplier .....	11
Lietuvos banko išleista ir išimta grynųjų pinigų .....	12	The Bank of Lithuania's Currency Issue and Withdrawal .....	12
Banknotai apyvartoje .....	13	Bank-notes in Circulation .....	13
Monetos apyvartoje .....	14	Coin in Circulation .....	14
Komercinių bankų priimti rezidentų indėliai .....	15	Resident deposits Received at Commercial Banks .....	15
Komercinių bankų priimtų rezidentų indėlių struktūra .....	16	Composition of Resident Deposits Received at Commercial Banks .....	16
Komercinių bankų rezidentams suteiktos paskolos .....	17	Loans and Advances Granted to Residents by Commercial Banks .....	17
Komercinių bankų rezidentams suteiktų paskolų struktūra .....	18	Composition of Loans and Advances Granted to Residents by Commercial Banks .....	18
Komercinių bankų priimtų rezidentų indėlių ir rezidentams suteiktų paskolų pokyčiai .....	19	Development of Resident Deposits Received at and Loans Granted to Residents by Commercial Banks .....	19
Tarpbankinės paskolos .....	20	Inter-bank Loans .....	20
Rezidentų indėlių vidutinės metinės palūkanų normos komerciniuose bankuose .....	21	Average Annual Interest Rates on Resident Deposits with Commercial Banks .....	21
Paskolų rezidentams vidutinės metinės palūkanų normos komerciniuose bankuose .....	22	Average Annual Interest Rates on Commercial Banks Loans and Advances to Residents .....	22
Rezidentų indėlių ir paskolų vidutinės metinės palūkanų normos komerciniuose bankuose .....	23	Average Annual Interest Rates on Resident Deposits with and Loans from Commercial Banks .....	23
Rezidentų indėlių ir paskolų vidutinės mėnesinės palūkanų normos ir infliacija .....	24	Average Monthly Interest Rates on Resident Loans and Deposits, and Inflation .....	24
Metinės tarpbankinių palūkanų normos .....	25	Inter-bank Annual Interest Rates .....	25
Rezidentų indėlių ir paskolų vidutinės metinės palūkanų normos komerciniuose bankuose 1995 m. ....	26	Average Annual Interest Rates on Resident Deposits with and Loans from Commercial Banks in 1995 .....	26
Vyriausybės vertybiniai popieriai .....	27	Government Securities .....	27
Oficialūs užsienio valiutų santykiai .....	28	Official Foreign Exchange Rates .....	28
Kainų dinamika .....	32	Development of Consumer Prices .....	32,33
Kainų pokyčiai .....	33		

## Lietuvos banko balansas

### Balance Sheet of the Bank of Lithuania

Mln. Lt  
LTL million

Laikotarpio pabaigoje End-of-period	Užsienio aktyvai Foreign assets	Pretenzijos: Claims on:		Neklasifikuoti aktyvai Unclassified assets	Iš viso aktyvų Total assets
		privatiam sektoriui private sector	komerciniams bankams commercial banks		
1992 12	999.7	-	270.2	127.7	1 397.6
1993 03	957.0	-	283.4	316.7	1 557.1
06	1 047.3	1.8	320.8	453.7	1 823.6
09	1 627.6	1.4	338.2	570.9	2 538.1
12	1 904.7	1.4	292.1	972.2	3 170.4
1994 03	1 916.0	3.6	164.8	224.6	2 309.0
06	2 200.5	5.2	201.8	260.1	2 667.7
09	2 545.8	5.8	165.5	280.0	2 997.0
12	2 617.7	5.9	157.0	94.1	2 874.7
1995 01	2 523.7	6.2	159.5	93.2	2 782.6
02	2 502.1	6.2	154.3	68.3	2 730.9
03	2 557.2	6.4	146.9	54.9	2 765.3
04	2 606.9	6.4	146.7	65.5	2 825.5
05	2 639.9	6.5	146.1	80.2	2 872.7

Mln. Lt  
LTL million

tesinys  
continued

Laikotarpio pabaigoje End-of-period	Pinigų atsarga Reserve money	Įsipareigojimai užsieniui Foreign liabilities	Centrinės Vyriausybės indėliai Central Government deposits	Kapitalo sąskaitos Capital accounts	Neklasifikuoti įsipareigojimai Unclassified liabilities	Iš viso įsipareigojimų Total liabilities
1993 03	438.2	281.4	40.3	554.7	242.5	1 557.1
06	390.9	310.3	87.0	641.2	394.2	1 823.6
09	866.8	458.5	194.6	961.1	57.1	2 538.1
12	1 116.3	585.2	93.1	1 167.8	208.0	3 170.4
1994 03	1 204.4	462.1	82.8	374.4	161.8	2 309.0 <sup>1</sup>
06	1 482.0	465.3	112.6	411.6	172.2	2 667.7
09	1 693.9	469.6	173.9	410.2	225.9	2 997.0
12	1 802.2	526.6	45.1	413.7	66.2	2 874.7
1995 01	1 738.9	530.1	28.5	406.3	56.3	2 782.6
02	1 698.2	537.4	26.8	403.0	41.2	2 730.9
03	1 723.4	556.3	25.7	416.7	20.1	2 765.3
04	1 760.8	563.7	28.5	413.1	35.2	2 825.5
05	1 784.8	557.0	24.4	415.8	63.9	2 872.7

<sup>1</sup> Nuo 1994 m. sausio mėn. - įskaitant įsipareigojimus komerciniams bankams, privataus sektoriaus indėlius, užsienio paramos fondų lėšas, Vyriausybės skolinamas lėšas.

<sup>1</sup> Since January, 1994 - including liabilities to commercial banks, private sector deposits, counterpart funds and Government lending funds.

**Lietuvos banko užsienio aktyvai**  
*Foreign Assets of the Bank of Lithuania*



Mln. Lt  
 LTL million

Laikotarpio pabaigoje <i>End-of-period</i>	Iš viso užsienio aktyvų <i>Total foreign assets</i>	Auksas <i>Gold</i>	Konvertuojamosios užsienio valiutos <i>Convertible foreign currency</i>	iš jų: <i>of which:</i>		
				užsienio valiutos (grynieji pinigai) <i>foreign currency (cash)</i>	indėliai iki pareikalavimo užsienio bankuose <i>demand deposits with foreign banks</i>	terminuoti indėliai užsienio bankuose <i>time deposits with foreign banks</i>
1992 12	999.7	234.5	166.8	-	166.8	-
1993 03	957.0	302.1	275.5	24.7	84.8	-
06	1 047.3	278.6	366.1	12.0	278.1	-
09	1 627.6	263.0	811.5	37.0	620.4	0.04
12	1 904.7	241.4	1 073.2	0.7	896.7	0.04
1994 03	1 916.0	253.8	1 109.6	0.7	70.4	837.2
06	2 200.5	253.8	1 667.7	1.3	30.8	1 033.3
09	2 545.8	253.9	2 016.4	1.1	40.3	980.1
12	2 617.7	247.5	2 041.3	0.8	10.8	1 172.1
1995 01	2 523.7	247.5	1 946.4	0.7	5.1	589.9
02	2 502.1	247.5	1 930.3	0.7	8.7	815.1
03	2 557.2	247.5	1 983.1	0.7	9.5	589.2
04	2 606.9	247.0	2 031.9	16.7	9.4	719.5
05	2 639.9	247.0	2 069.1	1.4	7.0	723.7

Mln. Lt  
 LTL million

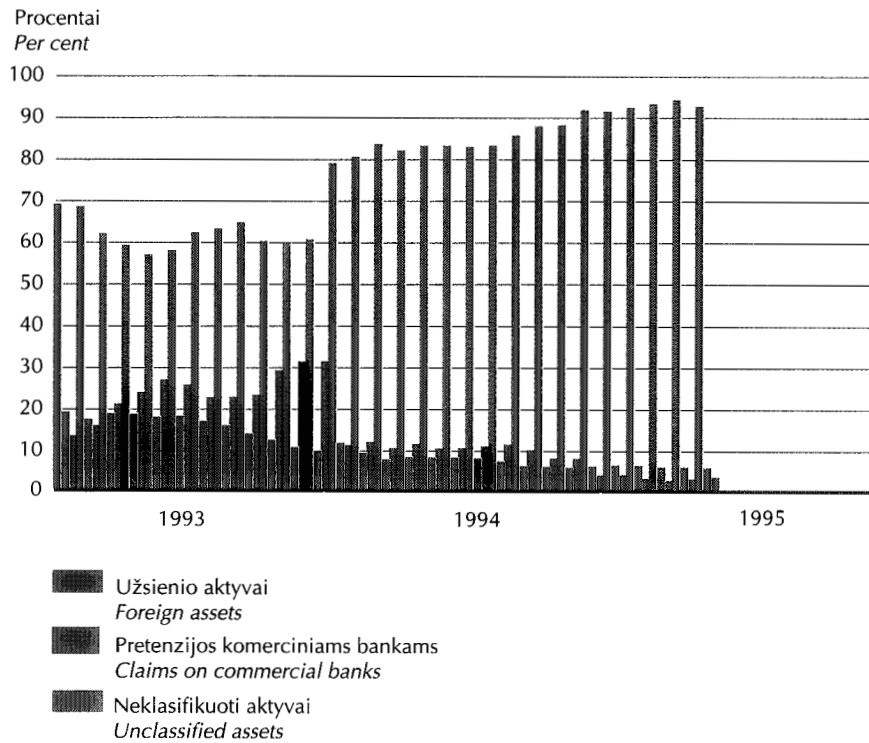
tesinys  
 continued

Laikotarpio pabaigoje <i>End-of-period</i>	iš jų: <i>of which:</i>			Nekonvertuojamosios užsienio valiutos <i>Non-convertible foreign currency</i>	Specialių skolinimo teisių (SST) lėšos <i>Holdings of SDRs</i>
	investicijos į užsienio vertybinius popierius <i>investments into foreign securities</i>	išpirkimo susitarimai <i>repurchase agreements</i>	kita <i>other assets</i>		
1992 12	-	-	-	598.4	-
1993 03	166.1	-	-	379.4	-
06	76.0	-	-	317.9	84.7
09	154.1	-	-	316.5	236.7
12	167.7	-	8.1	296.9	293.3
1994 03	145.9	46.1	9.3	294.8	257.9
06	581.7	19.6	1.0	273.0	5.9
09	922.1	72.9	-	273.3	2.2
12	700.3	157.4	-	268.7	60.1
1995 01	1 182.4	167.1	1.1	268.7	61.1
02	976.3	128.3	1.1	268.5	55.7
03	1 268.2	114.3	1.2	268.5	58.1
04	1 117.6	167.5	1.2	268.4	59.6
05	1 210.5	126.4	0.1	268.6	55.2

## Lietuvos banko aktyvų pokyčiai

### Development of Assets of the Bank of Lithuania

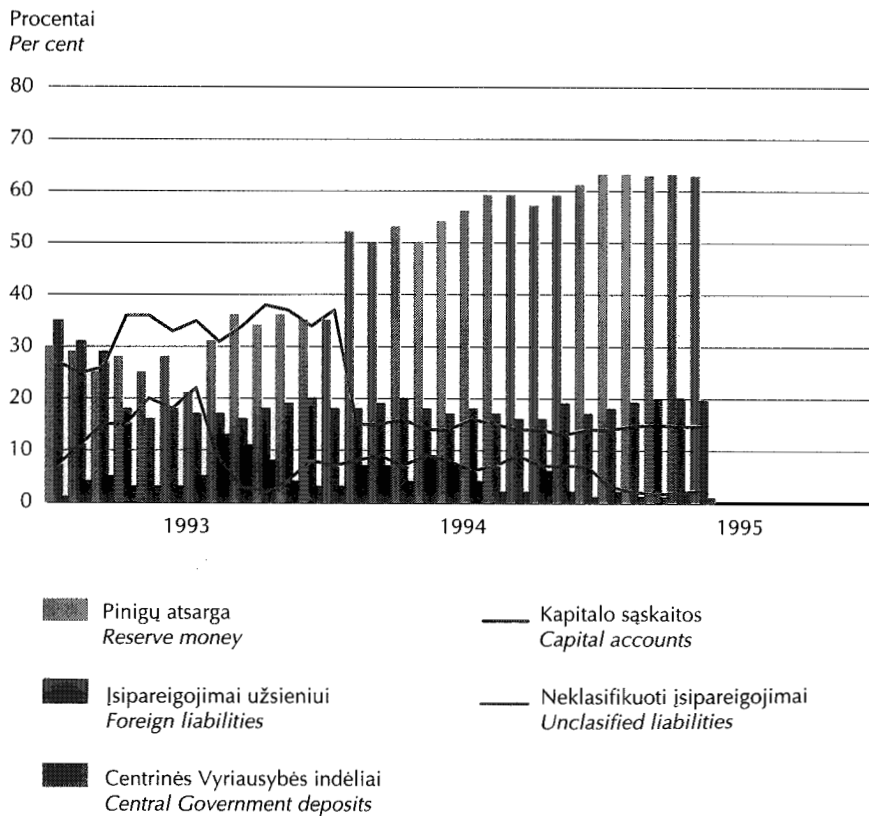
Laikotarpio pabaigoje  
End-of-period



## Lietuvos banko įsipareigojimų pokyčiai

### Development of Liabilities of the Bank of Lithuania

Laikotarpio pabaigoje  
End-of-period



## Lietuvos banko oficialiosios atsargos

### Official Reserves of the Bank of Lithuania



Mln. JAV dolerių  
USD million

Laikotarpio pabaigoje <i>End-of-period</i>	Auksas <i>Gold</i>	Užsienio valiuta <i>Foreign currency</i>	TVF SST <i>Holdings of SDRs</i>	Iš viso <i>Total reserves</i>
1992 12	61.9	44.0	-	105.9
1993 03	61.9	56.5	-	118.4
06	61.9	81.4	18.8	162.1
09	61.9	191.0	55.7	308.6
12	61.9	275.2	75.2	412.3
1994 03	61.9	277.7	64.6	404.2
06	61.9	416.9	1.5	480.3
09	61.9	504.1	0.5	566.5
12	61.9	510.3	15.0	587.3
1995 01	61.9	486.6	15.3	563.8
02	61.9	482.6	13.9	558.4
03	61.9	495.8	14.5	572.2
04	61.8	508.0	14.9	584.7
05	61.8	517.3	13.8	592.9

Auksas įkainotas 333 JAV doleriais už unciją.  
Gold estimated at 333 USD per ounce.

## Pinigų atsarga

### Reserve Money

Mln. Lt  
LTL million

Laikotarpio pabaigoje <i>End-of-period</i>	Iš viso <i>Total amount</i>	Pinigai, išleisti į apyvartą <i>Currency outside the LB</i>	Komerčių bankų indėliai LB <i>Commercial banks' deposits with the LB</i>	iš to skaičiaus: <i>of which:</i>			
				korespondentinės sąskaitos <i>correspondent accounts</i>	privalomosios atsargos <i>required reserves</i>		
					nacionaline valiuta <i>in national currency</i>	konvertuojamomis užsienio valiutomis <i>in convertible foreign currency</i>	
1992 12	413.7	199.7	214.0	168.8	45.2	-	-
1993 03	438.2	253.9	184.3	130.0	54.3	-	-
06	390.9	187.9	203.0	62.0	135.8	5.2	5.2
09	866.8	626.9	239.9	184.5	-	55.4	55.4
12	1 116.3	835.0	281.3	197.5	-	83.8	83.8
1994 03	1 204.4	981.0	223.4	135.5	-	87.9	87.9
06	1 482.0	1 129.9	352.1	260.1	-	92.0	92.0
09	1 693.9	1 208.1	485.1	374.7	-	110.4	110.4
12	1 802.2	1 410.9	391.4	258.9	-	132.5	132.5
1995 01	1 738.9	1 293.7	445.2	298.0	-	147.2	147.2
02	1 698.2	1 301.5	396.8	237.3	-	159.5	159.5
03	1 723.4	1 300.4	423.1	254.3	-	168.8	168.8
04	1 760.8	1 353.8	407.0	261.6	-	145.4	145.4
05	1 784.8	1 385.4	399.4	246.7	-	152.7	152.7

## Pinigų kiekis Money Supply

Mln. Lt  
LTL million

Laikotarpio pabaigoje End-of-period	P1 M1			Kvazi pinigai Quasi-money			P2 M2
	Pinigai apyvartoje Currency in circulation	Indėliai iki pareikalavimo komerciniuose bankuose ir privataus sektoriaus indėliai LB Demand deposits with commercial banks and private sector deposits with the LB	Iš viso Total amount (1+2)	Terminuoti ir taupomieji indėliai komerciniuose bankuose Time and savings deposits with commercial banks	Indėliai užsienio valiutomis komerciniuose bankuose Foreign currency deposits with commercial banks	Iš viso Total amount (4+5)	Iš viso Total amount (3+6)
	1	2	3	4	5	6	7
1992 12	183.9	504.0	687.9	24.0	621.4	645.4	1 333.4
1993 03	233.1	528.2	761.3	48.8	678.8	727.6	1 488.8
06	132.1	552.1	684.2	62.1	620.2	682.3	1 366.5
09	587.2	773.7	1 360.9	92.5	655.3	747.8	2 108.7
12	791.3	954.6	1 745.8	245.4	681.4	926.8	2 672.6
1994 03	932.2	858.7	1 790.9	418.4	749.1	1 167.5	2 958.4
06	1 072.2	859.3	1 931.5	617.8	803.9	1 421.7	3 353.2
09	1 158.2	1 004.4	2 162.5	742.8	957.3	1 700.1	3 862.6
12	1 334.2	1 139.4	2 473.7	718.8	1 180.4	1 899.2	4 372.9
1995 01	1 224.5	1 168.1	2 392.6	670.3	1 277.9	1 948.3	4 340.8
02	1 233.9	1 167.9	2 401.8	660.2	1 366.8	2 027.0	4 428.7
03	1 251.2	1 182.8	2 433.9	653.1	1 406.1	2 059.2	4 493.1
04	1 297.9	1 124.4	2 422.3	646.3	1 465.0	2 111.3	4 533.6
05*	1 331.3	1 197.8	2 529.1	645.9	1 470.5	2 116.4	4 645.5

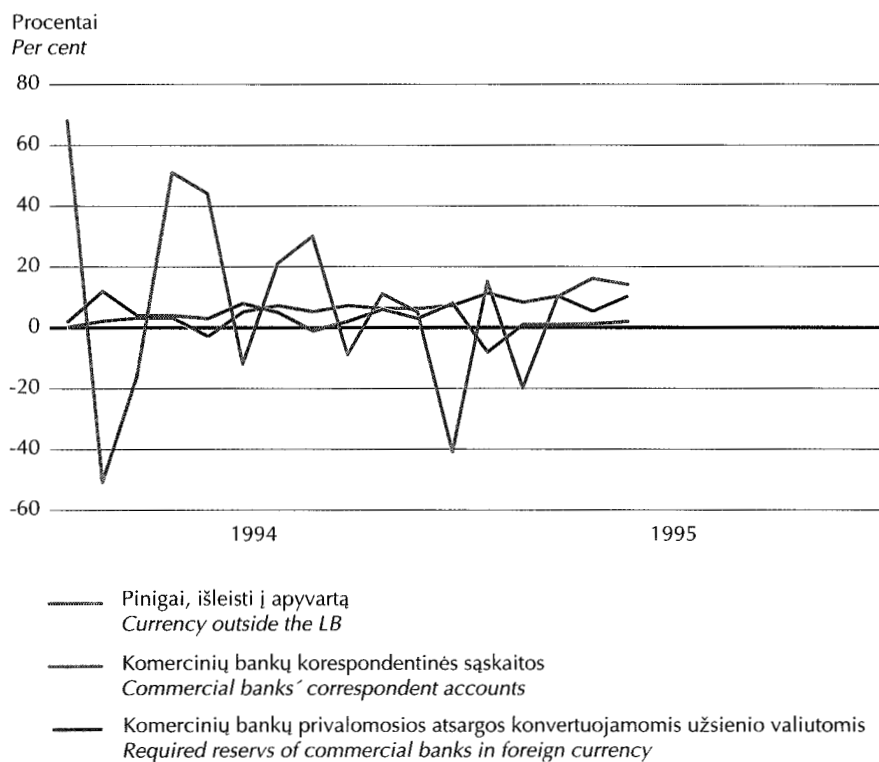
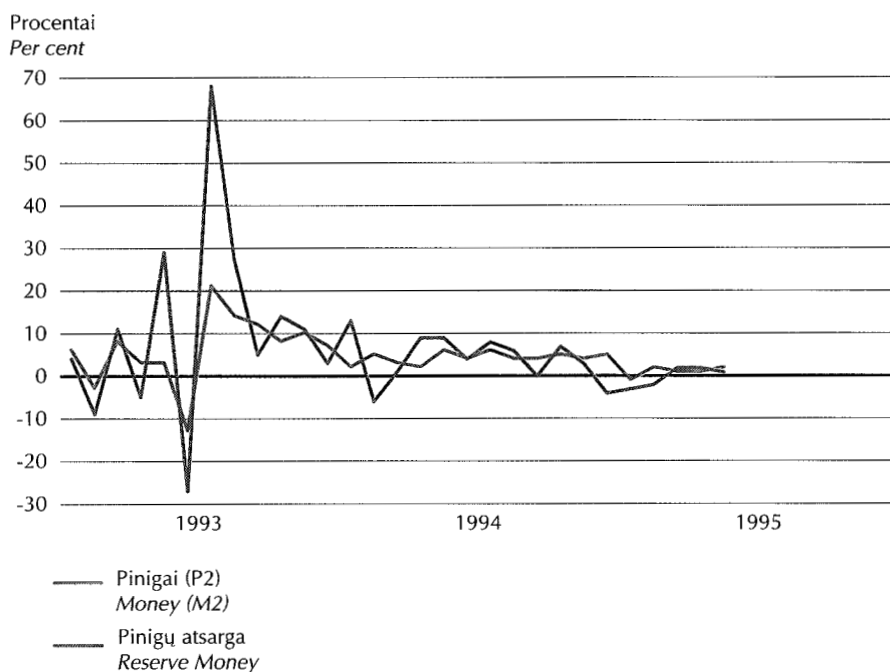


# Pinigų kiekio ir pinigų atsargos pokyčiai

## Development of Money Supply and Reserve Money



Palyginta su ankstesniu mėnesiu  
Compared with previous month



## Pinigų elementų struktūra

### Structure of Monetary Aggregates

Procentais

Per cent

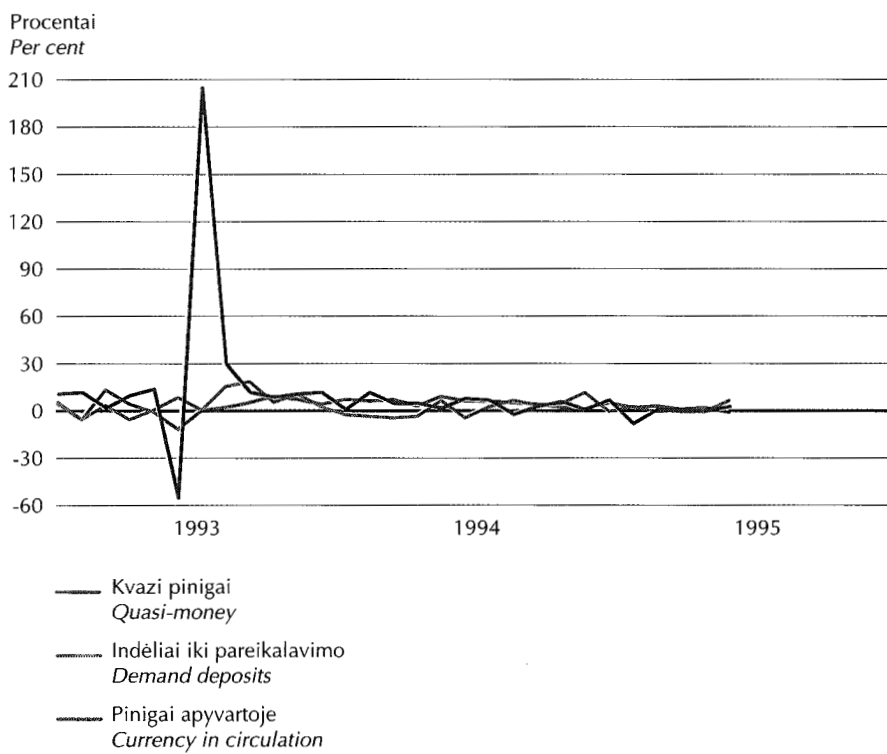
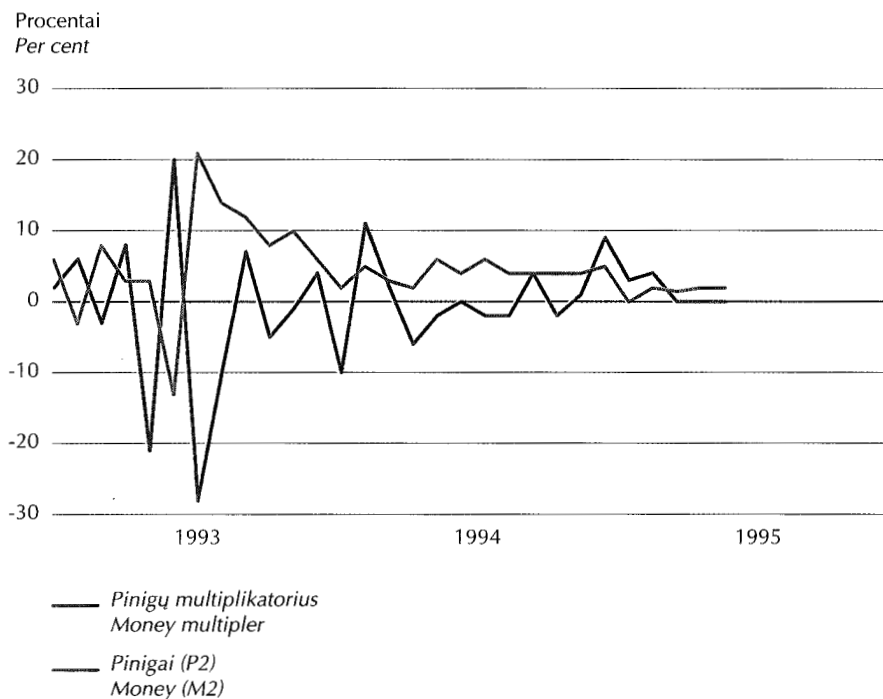
Laikotarpio pabaigoje <i>End-of-period</i>	Palyginta su P2 <i>Compared with M2</i>		Palyginta su P1 <i>Compared with M1</i>		Palyginta su kvazi pinigais <i>Compared with Quasi-money</i>	
	P1 <i>M1</i>	Kvazi pinigai <i>Quasi-money</i>	Pinigai apyvartoje <i>Currency in circulation</i>	Indėliai iki pareikalavimo komerciniuose bankuose ir privataus sektoriaus indėliai LB <i>Demand deposits with commercial banks and private sector deposits with the LB</i>	Terminuoti ir taupomieji indėliai komerciniuose bankuose <i>Time and savings deposits with commercial banks</i>	Indėliai užsienio valiutomis komerciniuose bankuose <i>Foreign currency deposits with commercial banks</i>
1992 12	51.6	48.4	26.7	73.3	3.7	96.3
1993 03	51.1	48.9	30.6	69.4	6.7	93.3
06	50.1	49.9	19.3	80.7	9.1	90.9
09	64.5	35.5	43.2	56.9	12.4	87.6
12	65.3	34.7	45.3	54.7	26.5	73.5
1994 03	60.5	39.5	52.1	47.9	35.8	64.2
06	57.6	42.4	55.5	44.5	43.5	56.5
09	56.0	44.0	53.6	46.4	43.7	56.3
12	56.6	43.4	53.9	46.1	37.8	62.2
1995 01	55.1	44.9	51.2	48.8	34.4	65.6
02	54.2	45.8	51.4	48.6	32.6	67.4
03	54.2	45.8	51.4	48.6	31.7	68.3
04	53.4	46.6	53.6	46.4	30.6	69.4
05	54.4	45.6	52.6	47.4	30.5	69.5

# Pinigų elementų ir pinigų multiplikatoriaus pokyčiai

## Development of Monetary Aggregates and Money Multiplier



Palyginta su ankstesniu mėnesiu  
Compared with previous month



## Lietuvos banko išleista ir išimta grynųjų pinigų

### *The Bank of Lithuania's Currency Issue and Withdrawal*

Mln. Lt  
LTL million

Laikotarpio pabaigoje <i>End-of-period</i>	Išleista pinigų <i>Currency issue</i>	Išimta pinigų <i>Currency withdrawal</i>	Grynasis išleidimas <i>Net issue</i>	Pinigai, išleisti į apyvartą <i>Currency outside the LB</i>
1993 06	127.4	0.2	127.2	127.2
09	161.2	83.3	77.9	627.8
12	220.7	138.2	82.5	834.0
1994 03	228.0	193.1	34.9	981.9
06	226.8	143.2	83.6	1 130.5
09	174.9	145.5	29.4	1 209.6
12	272.8	174.2	98.6	1 411.8
1995 01	169.9	286.9	-117.0	1 294.8
02	193.0	184.3	8.7	1 303.4
03	205.1	207.0	-1.8	1 301.6
04	226.7	173.3	53.4	1 355.0
05	237.9	206.1	31.8	1 386.8

## Banknotai apyvartoje

### Bank-notes in Circulation



Tūkst. Lt  
LTL thousand

Laikotarpio pabaigoje End-of-period	1 Lt 1 LTL	2 Lt 2LTL	5 Lt 5 LTL	10 Lt 10 LTL	10 Lt 10 LTL
	(1994 m.) (Issue of 1994)	(1993 m.) (Issue of 1993)	(1993 m.) (Issue of 1993)	(1991 m.) (Issue of 1991)	(1993 m.) (Issue of 1993)
1993 09	-	-	-	97 292.7	-
12	-	-	16 254.7	106 151.8	-
1994 03	2 796.7	9 249.0	32 107.8	52 077.3	30 312.3
06	6 127.4	11 712.4	30 611.7	7 345.0	72 405.7
09	6 946.8	12 440.6	28 611.9	3 202.3	75 719.4
12	7 780.7	13 925.3	28 607.9	2 436.7	81 843.0
1995 01	7 431.1	12 901.5	25 613.1	2 178.8	72 144.6
02	7 462.3	12 926.6	25 836.8	1 819.4	74 353.1
03	7 322.3	12 688.1	25 104.4	1 695.4	73 667.8
04	7 614.9	13 063.2	26 363.3	1 593.0	77 289.9
05	7 793.5	13 270.2	26 719.1	1 499.4	77 449.1

Tūkst. Lt  
LTL thousand

tesinys  
continued

Laikotarpio pabaigoje End-of-period	20 Lt 20 LTL	20 Lt 20 LTL	50 Lt 50 LTL	50 Lt 50 LTL	100 Lt 100 LTL	Iš viso Total stock
	(1991 m.) (Issue of 1991)	(1993 m.) (Issue of 1993)	(1991 m.) (Issue of 1991)	(1993 m.) (Issue of 1993)	(1991 m.) (Issue of 1991)	
1993 09	152 062.9	-	177 560.3	-	152 378.5	579 294.4
12	173 775.5	-	179 491.9	68 318.2	247 731.8	791 723.9
1993 03	53 985.0	99 563.0	54 741.7	263 705.2	358 485.6	957 023.6
06	4 803.1	142 693.0	17 926.9	339 532.3	480 562.8	1 113 720.2
09	3 127.6	140 760.9	9 337.9	341 848.3	571 040.4	1 193 035.9
12	2 979.4	149 658.0	6 943.0	371 961.5	728 787.1	1 394 922.5
1995 01	2 915.6	132 152.1	5 685.9	327 851.9	689 046.4	1 277 920.9
02	1 346.9	134 561.3	4 235.9	328 643.5	695 408.9	1 286 594.5
03	1 273.7	132 429.5	3 767.5	323 628.6	702 960.8	1 284 537.9
04	1 236.2	136 608.4	3 395.4	333 874.5	736 898.1	1 337 936.9
05	1 184.7	136 905.1	3 196.6	340 386.0	761 031.2	1 369 434.9

## Monetos apyvartoje Coin in Circulation

Tūkst. Lt  
LTL thousand

Laikotarpio pabaigoje End-of-period	Monetos Coin of litas				Iš viso Total stock
	1 Lt 1 LTL	2 Lt 2 LTL	5 Lt 5 LTL		
1993 09	8 869.7	11 200.6	20 157.3		40 227.6
12	9 272.8	11 954.1	13 970.7		35 197.6
1994 03	6 711.7	6 197.0	4 685.5		17 594.2
06	3 275.9	3 012.0	2 493.7		8 781.6
09	2 370.9	2 095.8	1 889.1		6 355.8
12	1 975.2	1 713.0	1 606.8		5 295.0
1995 01	1 885.7	1 620.5	1 532.5		5 038.7
02	1 808.9	1 546.1	1 470.6		4 825.6
03	1 745.1	1 487.6	1 415.0		4 647.7
04	1 696.9	1 447.1	1 383.2		4 527.2
05	1 659.4	1 405.8	1 353.4		4 418.6

Tūkst. Lt  
LTL thousand

tesinys  
continued

Laikotarpio pabaigoje End-of-period	Centai Coin of cents						Iš viso Total stock
	1 ct	2 ct	5 ct	10 ct	20 ct	50 ct	
1993 09	174.5	187.1	327.9	1 966.0	1 988.7	2 463.1	7 107.3
12	226.5	245.5	374.6	2 100.8	1 979.0	2 276.9	7 203.3
1994 03	266.9	292.7	414.9	2 257.7	1 980.9	2 204.0	7 417.1
06	313.8	349.8	472.5	2 740.2	2 335.8	2 365.0	8 577.1
09	361.8	417.7	557.3	3 378.3	2 864.4	2 686.0	10 265.5
12	406.6	465.8	621.2	3 715.6	3 216.1	2 934.5	11 359.8
1995 01	417.1	479.2	635.5	3 798.3	3 305.3	2 956.9	11 592.3
02	422.7	488.6	641.8	3 816.5	3 320.6	2 940.3	11 630.5
03	427.0	497.1	653.4	3 883.5	3 372.3	2 939.5	11 772.8
04	438.2	509.3	668.8	3 974.7	3 438.3	3 002.7	12 032.0
05	451.8	524.0	685.4	4 112.3	3 568.4	3 100.8	12 442.7

Be to, gegužės pabaigoje apyvartoje buvo: 10 litų vertės proginių monetų už 239.7 tūkst. litų, 50 litų vertės - už 249.9 tūkst. litų.

In addition, at the end of May, 1995 the amounts of commemorative coin in circulation were: 10 litas value coin - LTL 239.7 thousand, 50 litas value coin - LTL 249.9 thousand.

# Komercinių bankų priimti rezidentų indėliai<sup>1</sup>

## Resident Deposits Received at Commercial Banks<sup>1</sup>



Mln. Lt  
LTL million

	Iš viso indėlių Total amount	Terminuoti indėliai Total time deposits	iš jų: of which fixed for:					Indėliai iki pareikalavimo Demand deposits
			iki 1 mėn. up to 1 month	1-3 mėn. 1-3 months	3-6 mėn. 3-6 months	6-12 mėn. 6-12 months	ilgiau negu 12 mėn. over 1 year	
<b>Litais</b>								
<i>In litas</i>								
1993 03	121.2	14.7	1.2	2.6	0.7	10.0	0.2	106.4
06	693.4	30.7	5.1	10.7	11.6	1.8	1.6	662.7
09	906.1	22.2	6.5	12.5	2.1	0.5	0.7	883.9
12	324.8	91.1	10.6	48.1	12.3	18.1	1.9	233.7
1994 03	317.2	122.1	27.7	80.7	5.4	2.6	5.8	195.1
06	404.2	153.6	4.2	123.1	15.7	6.3	4.3	250.6
09	462.5	185.6	13.0	153.1	10.6	2.1	6.7	276.9
12	1 585.9	162.1	12.9	139.7	7.2	2.1	0.2	1 423.8
1995 01	1 337.9	155.3	24.2	118.5	10.0	2.2	0.5	1 182.5
02	1 274.1	140.2	3.7	104.1	31.1	1.3	0.0	1 133.9
03	1 445.4	163.1	18.1	126.9	16.8	1.2	0.0	1 282.3
04	1 336.2	129.5	24.2	85.5	18.8	0.8	0.1	1 206.8
05	1 753.8	152.5	27.7	102.3	20.4	2.1	0.0	1 601.3
<b>Užsienio valiutomis</b>								
<i>In foreign currencies</i>								
1993 03	81.2	77.0	1.3	35.9	14.7	21.6	3.6	4.1
06	24.0	21.7	0.9	6.4	6.3	4.7	3.4	2.3
09	40.2	29.8	1.9	10.8	9.6	5.8	1.8	10.5
12	63.6	60.2	1.3	22.5	15.9	19.1	1.5	3.3
1994 03	105.9	99.9	2.0	30.5	34.6	32.7	0.1	6.0
06	132.0	107.8	11.4	58.3	25.5	12.4	0.1	24.2
09	382.9	158.3	8.3	78.2	41.2	29.8	0.8	224.7
12	643.9	315.2	114.8	141.0	37.3	21.8	0.3	328.7
1995 01	635.9	333.3	45.1	189.0	64.8	34.0	0.3	302.7
02	550.8	250.0	41.5	131.9	57.2	19.3	0.1	300.7
03	710.2	330.6	59.5	175.9	79.0	15.5	0.7	379.6
04	599.7	286.3	60.8	134.4	65.6	24.9	0.7	313.4
05	712.2	371.7	50.6	148.9	74.9	73.2	24.1	340.5

<sup>1</sup> Nurodytą mėnesį sudarytų sutarčių suma.

<sup>1</sup> Amount of contracts concluded in given month.

## Komercinių bankų priimtų rezidentų indėlių struktūra

### Composition of Resident Deposits Received at Commercial Banks

Palyginta su visa nurodyta mėnesį sudarytų sutarčių suma  
Compared with total amount of contracts in given month

Procentai  
Per cent

	Terminuoti indėliai <i>Total time deposits</i>	iš jų: <i>of which fixed for:</i>					Indėliai iki pareikalavimo <i>Demand deposits</i>
		iki 1 mėn. <i>up to 1 month</i>	1-3 mėn. <i>1-3 months</i>	3-6 mėn. <i>3-6 months</i>	6-12 mėn. <i>6-12 months</i>	ilgiau negu 12 mėn. <i>over 1 year</i>	
<b>Litais</b>							
<i>In litas</i>							
1993 03	12.2	1.0	2.1	0.6	8.3	0.1	87.8
06	4.4	0.7	1.5	1.7	0.3	0.2	95.6
09	2.5	0.7	1.4	0.2	0.1	0.1	97.5
12	8.3	1.0	4.4	1.1	1.6	0.2	91.7
1994 03	38.5	8.7	25.4	1.7	0.8	1.8	61.5
06	38.0	1.0	30.5	3.9	1.6	1.1	62.0
09	40.1	2.8	33.1	2.3	0.5	1.5	59.9
12	10.2	0.8	8.8	0.5	0.1	0.0	89.8
1995 01	11.6	1.8	8.9	0.7	0.2	0.0	88.4
02	11.0	0.3	8.2	2.4	0.1	0.0	89.0
03	11.3	1.3	8.8	1.2	0.1	0.0	88.7
04	9.7	1.8	6.4	1.4	0.1	0.0	90.3
05	8.7	1.6	5.8	1.2	0.1	0.0	91.3
<b>Užsienio valiutomis</b>							
<i>In foreign currencies</i>							
1993 03	94.9	1.6	44.2	18.1	26.6	4.4	5.1
06	90.4	3.6	26.8	26.1	19.7	14.1	9.6
09	74.0	4.7	26.7	23.8	14.4	4.4	26.0
12	94.8	2.1	35.3	25.0	30.0	2.4	5.2
1994 03	94.3	1.9	28.8	32.7	30.9	0.1	5.7
06	81.7	8.6	44.2	19.3	9.4	0.1	18.3
09	41.3	2.2	20.4	10.8	7.8	0.2	58.7
12	49.0	17.8	21.9	5.8	3.4	0.1	51.0
1995 01	52.4	7.1	29.7	10.2	5.3	0.1	47.6
02	45.4	7.5	24.0	10.4	3.5	0.0	54.6
03	46.6	8.4	24.8	11.1	2.2	0.1	53.4
04	47.7	10.1	22.4	10.9	4.2	0.1	52.3
05	52.2	7.1	20.9	10.5	10.3	3.4	47.8



# Komercinių bankų rezidentams suteiktos paskolos <sup>1</sup>

## Loans and Advances Granted to Residents by Commercial Banks <sup>1</sup>



Mln. Lt  
LTL million

	iš viso paskolų <i>Total amount</i>	iš jų: <i>of which by maturity:</i>				
		iki 1 mėn. <i>up to 1 month</i>	1-3 mėn. <i>1-3 months</i>	3-6 mėn. <i>3-6 months</i>	6-12 mėn. <i>6-12 months</i>	ilgiau negu 12 mėn. <i>over 1 year</i>
<b>Litais</b>						
<i>In litas</i>						
1993 03	151.6	23.3	35.7	41.6	48.2	2.9
06	110.6	23.3	38.1	37.8	9.4	2.1
09	232.6	34.4	90.1	65.1	39.1	3.9
12	184.9	28.3	70.0	53.2	30.2	3.3
1994 03	221.1	16.6	55.7	76.5	62.2	10.0
06	234.8	30.4	66.8	77.9	49.5	10.2
09	272.8	20.2	77.2	47.7	104.0	23.6
12	478.3	27.4	99.4	133.2	200.3	18.0
1995 01	239.5	20.9	30.2	43.5	116.0	28.9
02	219.5	18.6	45.4	46.4	94.1	15.0
03	231.1	21.8	41.5	32.0	88.1	47.6
04	171.6	15.3	27.0	35.0	71.0	23.3
05	205.0	19.8	22.9	34.3	95.5	32.5
<b>Užsienio valiutomis</b>						
<i>In foreign currencies</i>						
1993 03	76.1	17.0	37.5	10.6	11.0	-
06	112.9	34.4	37.7	30.6	8.1	2.1
09	148.2	21.0	74.2	42.0	11.0	0.0
12	186.1	48.1	72.2	41.7	5.4	18.7
1994 03	118.3	41.7	40.7	16.1	16.1	3.6
06	115.9	13.6	35.4	44.0	18.0	4.9
09	182.2	15.9	84.9	56.7	21.2	3.6
12	177.1	32.8	41.0	31.9	48.6	22.9
1995 01	155.5	13.3	45.8	48.2	28.8	19.4
02	159.3	19.9	47.0	24.3	61.7	6.6
03	191.5	33.9	54.2	24.8	53.1	25.7
04	100.4	21.5	27.5	28.4	16.1	6.9
05	166.2	16.7	29.4	22.5	71.6	26.0

<sup>1</sup> Nurodytą mėnesį sudarytų sutarčių suma.

<sup>1</sup> Amount of contracts concluded in given month.

## Komercinių bankų rezidentams suteiktų paskolų struktūra

### Composition of Loans and Advances Granted to Residents by Commercial Banks

Palyginta su visa nurodyta mėnesį sudarytų sutarčių suma  
Compared with total amount of contracts in given month

Procentai  
Per cent

	Iki 1 mėn. <i>Up to 1 month</i>	1-3 mėn. <i>1-3 months</i>	3-6 mėn. <i>3-6 months</i>	6-12 mėn. <i>6-12 months</i>	Ilgiau negu 12 mėn. <i>Over 1 year</i>
<b>Litais</b>					
<i>In litas</i>					
1993 03	15.4	23.6	27.4	31.8	1.9
06	21.0	34.5	34.1	8.5	1.9
09	14.8	38.7	28.0	16.8	1.7
12	15.3	37.8	28.8	16.3	1.8
1994 03	7.5	25.2	34.6	28.2	4.5
06	12.9	28.5	33.2	21.1	4.3
09	7.4	28.3	17.5	38.1	8.7
12	5.7	20.8	27.8	41.9	3.8
1995 01	8.7	12.6	18.2	48.4	12.1
02	8.5	20.7	21.1	42.9	6.8
03	9.4	18.0	13.9	38.1	20.6
04	8.9	15.7	20.4	41.4	13.6
05	9.7	11.2	16.7	46.6	15.8
<b>Užsienio valiutomis</b>					
<i>In foreign currencies</i>					
1993 03	22.3	49.3	13.9	14.5	-
06	30.5	33.4	27.1	7.1	1.9
09	14.1	50.1	28.4	7.4	-
12	25.8	38.8	22.4	2.9	10.1
1994 03	35.4	34.4	13.6	13.6	3.0
06	11.8	30.5	38.0	15.5	4.2
09	8.7	46.6	31.1	11.6	2.0
12	18.5	23.1	18.0	27.5	12.9
1995 01	8.5	29.5	31.0	18.5	12.5
02	12.5	29.5	15.2	38.7	4.1
03	17.7	28.3	12.9	27.7	13.4
04	21.4	27.3	28.3	16.1	6.9
05	10.1	17.7	13.5	43.1	15.6

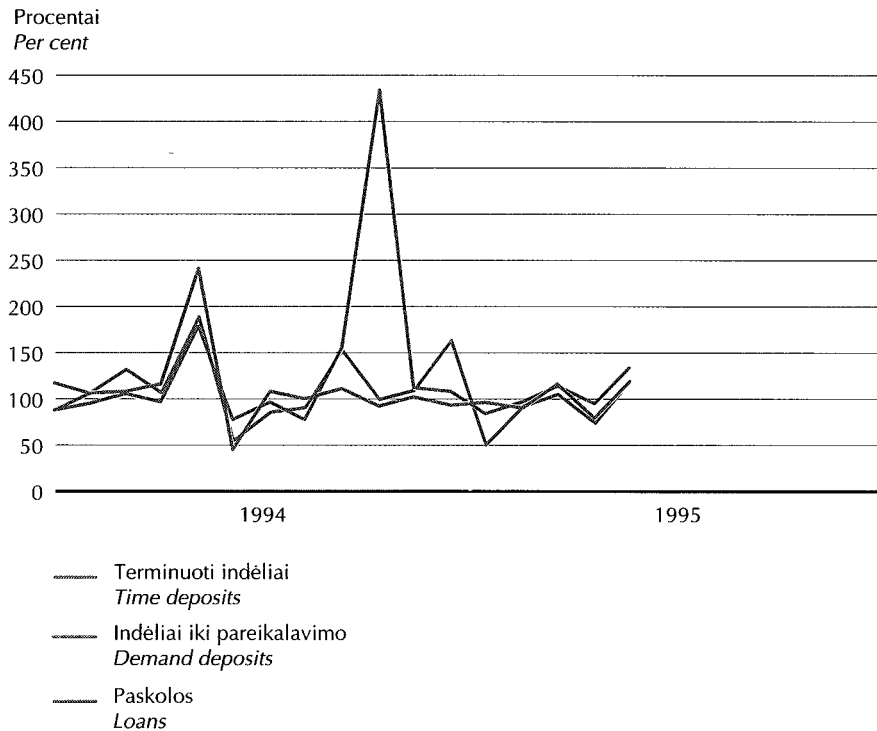
# Komercinių bankų priimtų rezidentų indėlių ir rezidentams suteiktų paskolų pokyčiai

## Development of Resident Deposits Received at and Loans Granted to Residents by Commercial Banks

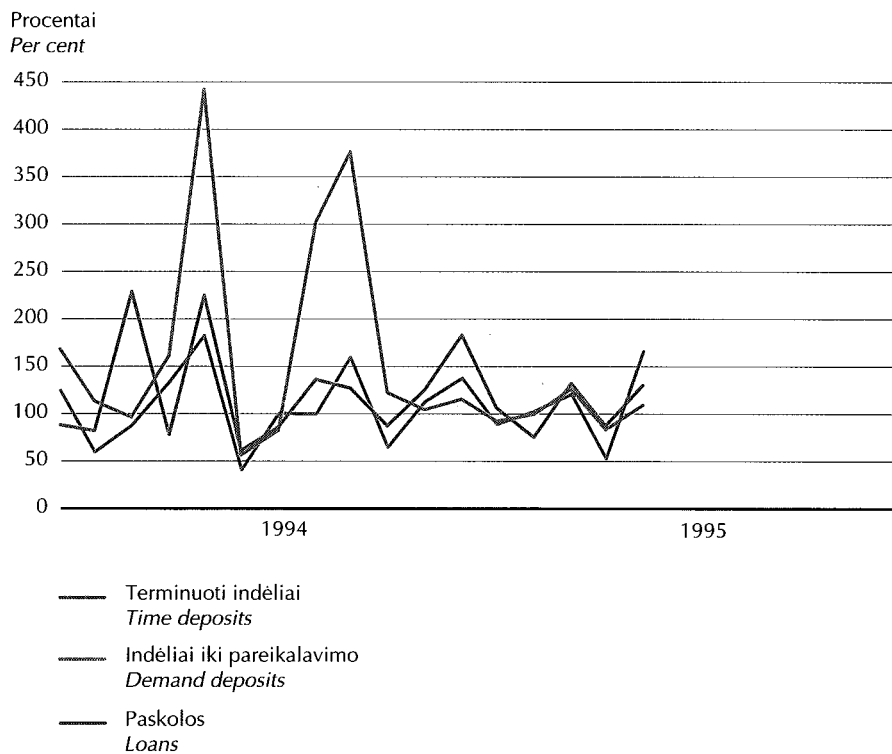


Palyginta su ankstesniu mėnesiu  
Compared with previous month

Litais  
In Litas



Užsienio valiutomis  
In foreign currencies

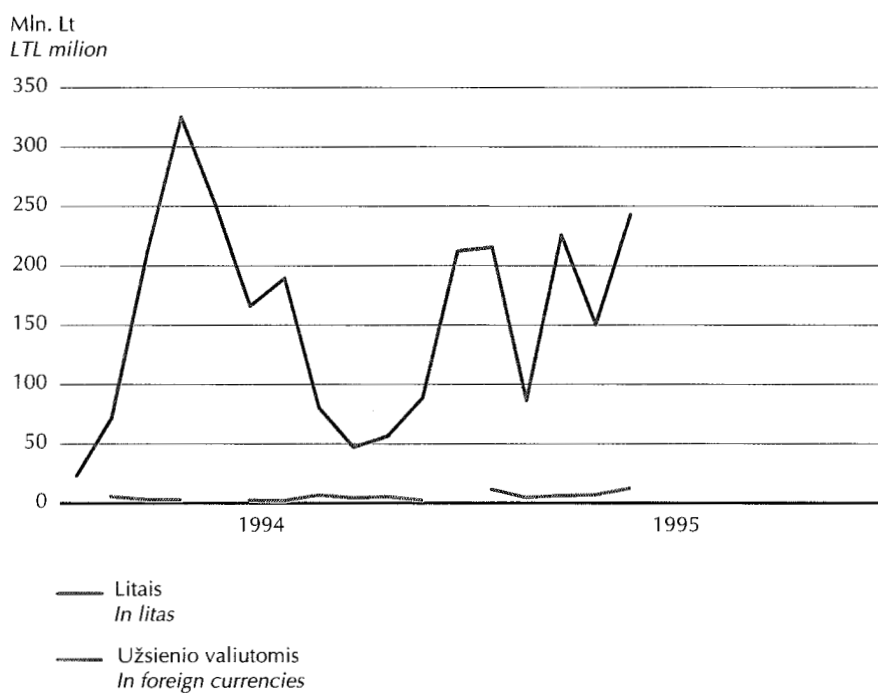


## Tarpbankinės paskolos

### Inter-bank Loans

Mln. Lt  
LTL million

	Iš viso paskolų <i>Total amount</i>	iš jų: <i>of which by maturity:</i>				
		iki 1 mėn. <i>up to 1 month</i>	1-3 mėn. <i>1-3 months</i>	3-6 mėn. <i>3-6 months</i>	6-12 mėn. <i>6-12 months</i>	ilgiau negu 12 mėn. <i>over 1 year</i>
<b>Litais</b> <i>In litas</i>						
1994 03	208.4	196.2	12.2	-	-	-
06	165.6	132.3	24.3	5.0	4.0	-
09	46.5	25.0	17.0	4.5	-	-
12	211.9	194.5	17.4	-	-	-
1995 01	215.0	205.7	7.3	2.0	-	-
02	85.7	75.7	-	10.0	-	-
03	225.4	191.4	28.0	6.0	-	-
04	149.8	137.8	-	-	12.0	-
05	242.5	234.5	7.0	-	-	1.0
<b>Užsienio valiutomis</b> <i>In foreign currencies</i>						
1994 03	2.0	2.0	-	-	-	-
06	1.4	0.2	1.2	-	-	-
09	3.6	2.0	1.6	-	-	-
12	-	-	-	-	-	-
1995 01	11.0	3.8	7.2	-	-	-
02	4.2	4.2	-	-	-	-
03	5.8	3.8	2.0	-	-	-
04	6.5	6.5	-	-	-	-
05	12.0	12.0	-	-	-	-



# Rezidentų indėlių vidutinės metinės palūkanų normos<sup>1</sup> komerciniuose bankuose

## Average Annual Interest Rates<sup>1</sup> on Resident Deposits with Commercial Banks



Procentais  
Per cent

	Visų indėlių <i>Total deposits</i>	Terminuotų indėlių <i>Total time deposits</i>	iš jų: <i>of which fixed for:</i>					Indėlių iki pareikalavimo <i>Demand deposits</i>
			iki 1 mėn.	1-3 mėn.	3-6 mėn.	6-12 mėn.	ilgiau negu 12 mėn.	
			<i>up to 1 month</i>	<i>1-3 months</i>	<i>3-6 months</i>	<i>6-12 months</i>	<i>over 1 year</i>	
<b>Litais</b>								
<i>In litas</i>								
1993 03	61.0	75.7	87.7	100.9	63.6	69.5	79.3	58.1
06	50.6	113.2	122.6	110.2	114.2	119.7	92.6	39.9
09	33.1	81.3	88.8	76.5	95.8	66.9	47.0	26.9
12	39.3	80.0	85.5	77.6	76.7	86.8	61.2	19.7
1994 03	35.9	65.7	82.7	60.6	73.0	62.1	49.8	17.3
06	28.7	55.9	64.7	55.0	58.2	72.0	41.1	12.1
09	21.1	35.4	27.9	35.8	39.1	41.4	32.3	11.5
12	8.9	19.7	21.9	19.4	20.9	25.0	16.8	7.6
1995 01	8.6	19.8	22.9	19.3	18.9	20.8	11.3	7.1
02	8.9	20.9	21.3	19.5	25.9	19.2	28.7	7.5
03	8.9	20.2	18.8	20.4	20.3	18.8	29.3	7.5
04	8.8	20.2	19.7	20.0	21.8	17.9	20.1	7.5
05	8.0	21.4	24.0	20.5	22.2	20.6	17.0	6.7
<b>Užsienio valiutomis</b>								
<i>In foreign currencies</i>								
1993 03	15.4	16.2	14.2	14.5	17.7	16.9	21.6	0.6
06	20.4	22.3	18.5	30.8	18.4	20.3	15.8	2.6
09	16.3	21.2	9.6	25.1	18.0	23.4	21.9	1.9
12	30.2	31.8	42.6	33.0	27.5	36.3	30.6	2.5
1994 03	29.1	30.7	35.6	26.1	34.1	31.2	20.8	2.3
06	20.8	24.9	14.5	26.5	25.1	26.7	23.5	2.4
09	9.8	20.3	8.1	23.5	21.4	13.8	26.2	2.4
12	8.2	14.2	10.9	16.1	16.0	15.8	16.8	2.4
1995 01	9.8	15.6	17.1	14.0	17.7	18.4	15.1	3.4
02	9.2	16.3	18.6	14.9	16.7	19.2	20.1	3.3
03	9.7	16.2	15.9	15.9	16.9	17.7	22.5	3.9
04	10.2	16.8	16.2	16.0	17.9	19.9	23.1	4.2
05	10.1	15.7	18.1	16.6	18.4	12.2	8.0	3.9

<sup>1</sup> Nurodytą mėnesį priimtų indėlių vidutinės metinės palūkanų normos.

<sup>1</sup> Average annual interest rates on deposits received in given month.

## Paskolų rezidentams vidutinės metinės palūkanų normos<sup>1</sup> komerciniuose bankuose

### Average Annual Interest Rates<sup>1</sup> on Commercial Banks Loans and Advances to Residents

Procentais  
Per cent

	Visų paskolų <i>Total loans and advances</i>	iš jų: <i>of which by maturity:</i>				
		iki 1 mėn. <i>up to 1 month</i>	1-3 mėn. <i>1-3 months</i>	3-6 mėn. <i>3-6 months</i>	6-12 mėn. <i>6-12 months</i>	ilgiau negu 12 mėn. <i>over 1 year</i>
<b>Litais</b>						
<i>In litas</i>						
1993 03	94.5	105.4	110.0	94.1	78.5	76.5
06	130.7	136.2	154.3	123.2	61.6	41.9
09	73.8	77.3	87.0	64.6	62.1	22.6
12	88.3	114.5	91.4	85.0	69.3	21.0
1994 03	76.9	93.2	86.3	79.2	69.5	26.8
06	69.4	100.4	71.9	65.0	61.7	30.7
09	47.6	44.3	57.0	52.7	42.6	30.9
12	29.8	32.4	33.0	28.9	29.2	22.1
1995 01	30.3	33.5	33.9	33.3	29.6	22.5
02	29.6	28.2	30.2	31.6	29.4	24.1
03	29.1	30.3	33.7	34.2	25.8	27.2
04	28.0	36.4	29.7	27.7	27.5	22.6
05	27.1	35.3	32.1	30.0	26.8	16.4
<b>Užsienio valiutomis</b>						
<i>In foreign currencies</i>						
1993 03	62.8	68.4	70.2	55.1	36.1	-
06	69.8	73.5	73.5	68.2	58.0	11.0
09	68.7	83.6	74.1	66.7	44.0	-
12	69.2	73.8	78.9	73.5	69.1	14.3
1994 03	64.3	80.2	57.7	63.0	49.8	24.0
06	53.9	64.9	59.3	54.1	43.7	19.3
09	43.0	52.8	42.3	44.1	39.0	20.6
12	33.4	39.1	38.1	37.8	30.1	17.6
1995 01	29.4	35.0	35.0	29.5	24.2	19.5
02	32.0	43.2	34.2	31.8	28.6	16.5
03	31.5	33.9	38.8	29.4	27.4	23.6
04	30.0	35.6	29.2	30.7	25.8	22.8
05	26.4	25.1	31.4	27.2	24.3	26.4

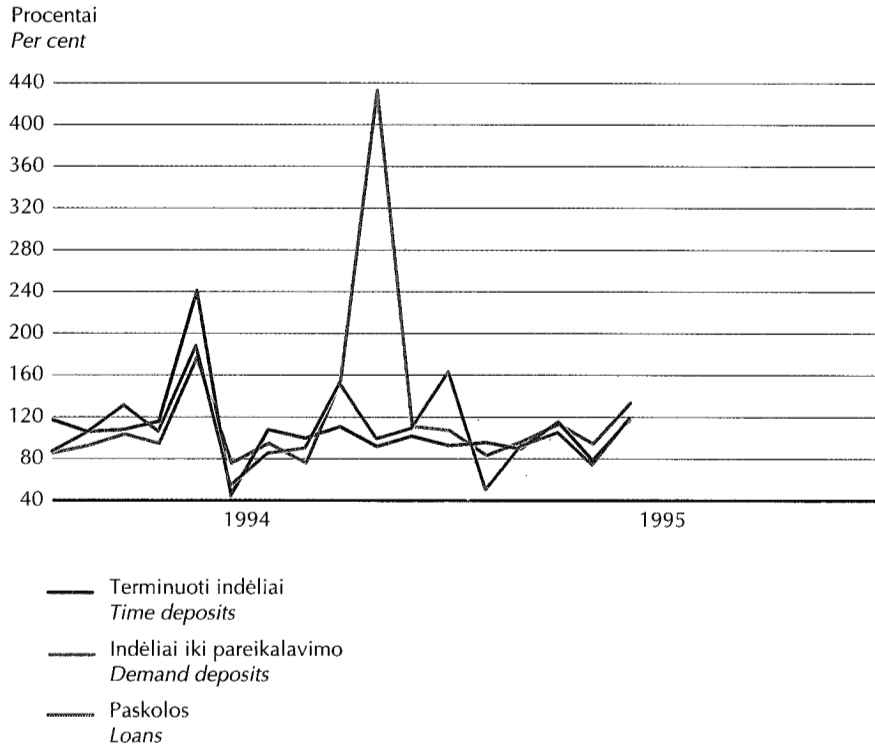
<sup>1</sup> Nurodytą mėnesį suteiktų paskolų vidutinės metinės palūkanų normos.

<sup>1</sup> Average annual interest rates on loans and advances granted in given month.

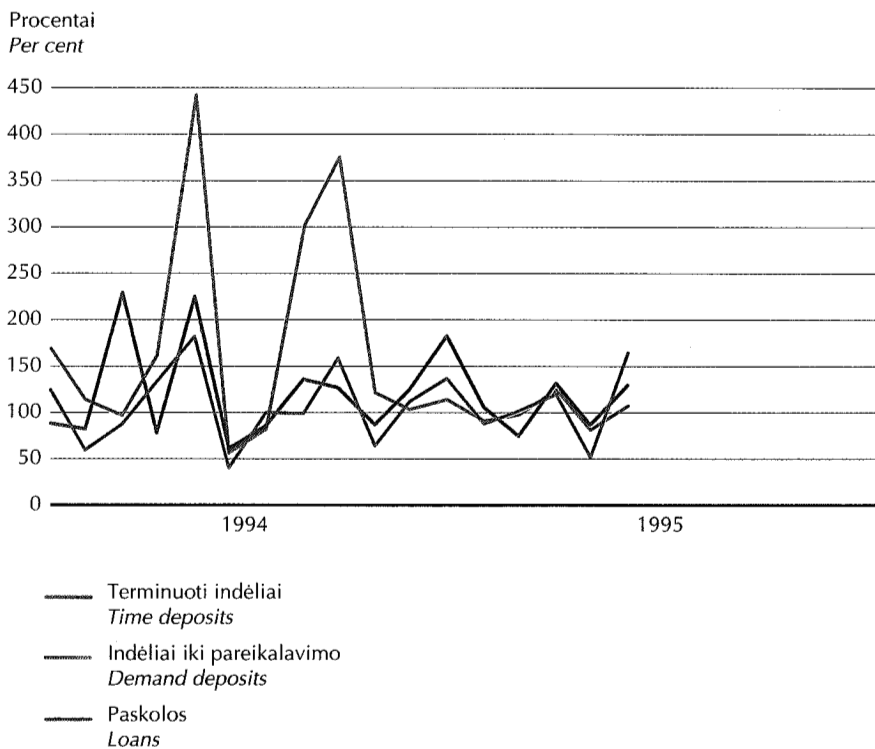
**Rezidentų indėlių ir paskolų vidutinės metinės palūkanų normos komerciniuose bankuose**  
*Average Annual Interest Rates on Resident Deposits with and Loans from Commercial Banks*



Litais  
*In litas*



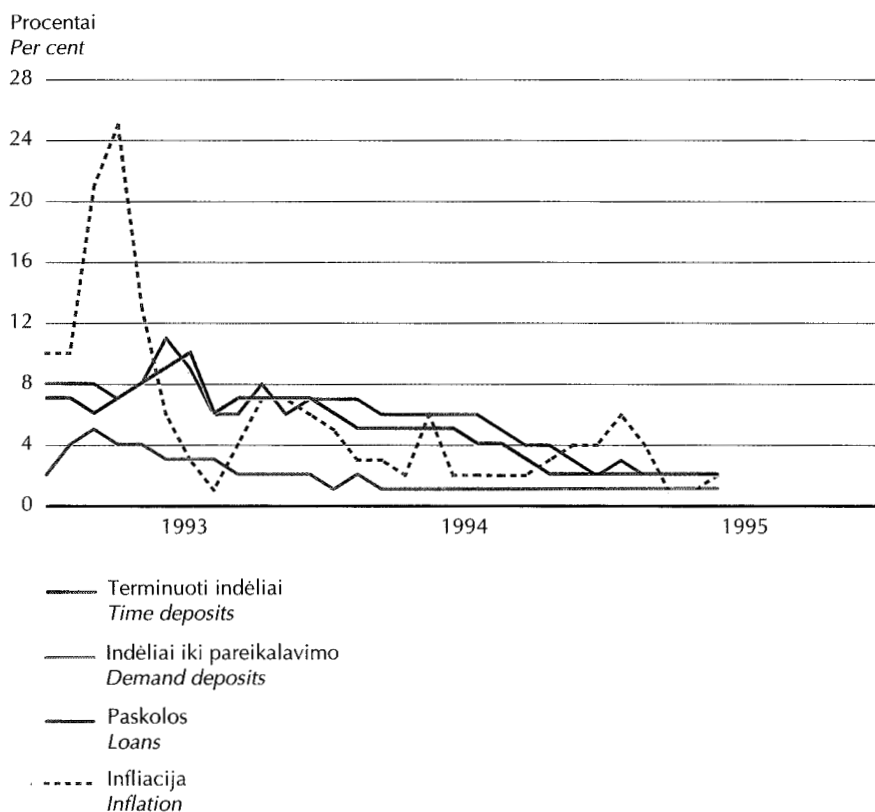
Užsienio valiutomis  
*In foreign currencies*



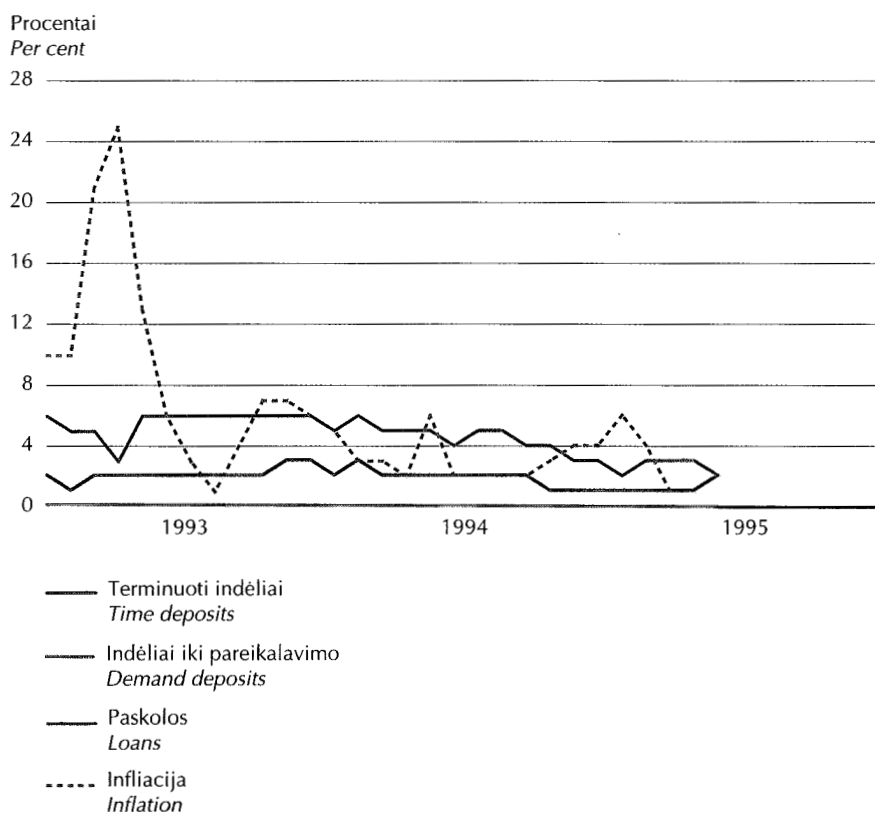
## Rezidentų indėlių ir paskolų vidutinės mėnesinės palūkanų normos ir infliacija

### Average Monthly Interest Rates on Resident Loans and Deposits, and Inflation

Litais  
In litas



Užsienio valiutomis  
In foreign currencies





# Metinės tarpbankinių palūkanų normos<sup>1</sup>

## Annual Inter-bank Interest Rates<sup>1</sup>

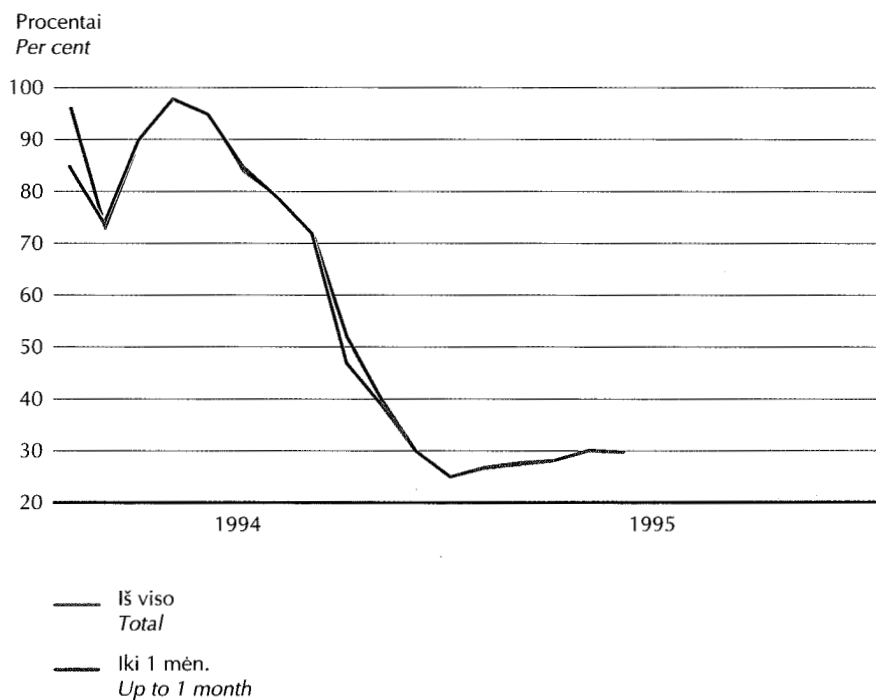


Procentais  
Per cent

	Iš viso <i>Total</i>			Iki 1 mėn. <i>Up to 1 month</i>			1-3 mėn. <i>1-3 months</i>		
	Vidutinė <i>Average</i>	Aukščiausia <i>Max</i>	Žemiausia <i>Min</i>	Vidutinė <i>Average</i>	Aukščiausia <i>Max</i>	Žemiausia <i>Min</i>	Vidutinė <i>Average</i>	Aukščiausia <i>Max</i>	Žemiausia <i>Min</i>
1994 03	89.7	106.0	66.0	89.7	100.0	70.0	90.0	106.0	66.0
06	84.9	100.0	60.0	84.1	100.0	60.0	87.1	100.0	67.0
09	47.4	85.0	30.0	52.0	85.0	30.0	40.4	60.0	30.0
12	24.5	40.0	13.0	24.9	40.0	13.0	20.8	30.0	20.0
1995 01	26.8	35.0	23.0	26.7	35.0	23.0	28.2	30.0	28.0
02	27.7	32.0	21.0	27.4	32.0	21.0	-	-	-
03	28.1	32.0	20.0	28.1	32.0	20.0	29.0	31.0	28.0
04	30.0	40.0	25.0	30.1	40.0	25.0	-	-	-
05	29.7	34.0	5.0	29.7	34.0	25.0	31.7	32.0	30.0

<sup>1</sup> Nurodytą mėnesį pirktų kredito išteklių litais metinės palūkanų normos.

<sup>1</sup> Annual interest rates on credit resources purchased in given month.



## Rezidentų indėlių ir paskolų vidutinės metinės palūkanų normos<sup>1</sup> komerciniuose bankuose 1995 m. Average Annual Interest Rates<sup>1</sup> on Resident Deposits with and Loans from Commercial Banks in 1995

Procentais  
Per cent

Bankai Name of a bank	Vasaris February		Kovas March		Balandis April		Gegužė May	
	Indėlių Deposits	Paskolų Loans	Indėlių Deposits	Paskolų Loans	Indėlių Deposits	Paskolų Loans	Indėlių Deposits	Paskolų Loans
Komercinis bankas "Ūkio bankas" Commercial bank Ūkio bankas	19.4	33.3	15.3	33.1	21.7	33.1	12.9	28.6
Panevėžio komercinis bankas "Ateitis" Commercial bank Ateitis of Panevėžys	-	-	-	-	-	-	-	-
Kooperacijos bankas Bank of Cooperation	21.6	33.3	22.0	32.6	21.7	30.2	21.1	-
Komercinis bankas "Vilniaus bankas" Commercial bank Vilniaus bankas	12.4	32.9	10.0	32.4	13.7	33.7	2.7	31.2
Lietuvos akcinis inovacinis bankas Lithuanian Joint-stock Innovation Bank	21.4	28.8	22.3	30.6	18.9	28.7	17.4	34.9
"Tauro bankas" Tauro bankas	7.2	40.8	6.0	37.8	6.7	34.7	4.7	37.0
Litimpėks bankas Litimpėks Bank	18.5	31.4	21.6	33.4	20.1	32.5	18.6	35.0
Komercinis bankas "Balticbank" Commercial bank Balticbank	20.0	18.8	21.1	31.7	20.0	31.0	14.8	34.6
Komercinis bankas "Sekundės bankas" Commercial bank Sekundės bankas	-	-	-	-	-	-	-	-
Bankas "Hermis" Bank Hermis	5.8	34.8	8.3	32.2	8.9	34.2	5.2	32.9
Komercinis bankas "Vakarų bankas" Commercial bank Vakarų bankas	26.5	31.6	23.6	34.4	25.6	31.8	25.0	23.2
Komercinis bankas "Lietuvos verslas" Commercial bank Lietuvos verslas	19.7	34.0	16.2	31.6	17.8	35.0	9.9	25.7
Žemės bankas Žemės bankas	-	-	-	-	-	-	-	-
Šiaulių bankas Bank of Šiauliai	17.8	28.8	16.9	37.8	17.8	31.6	20.7	32.1
Akcinis kredito bankas "Nida" Joint-stock credit bank Nida	24.0	48.0	-	-	-	-	-	-
Bankas "Snoras" Bank Snoras	11.3	30.7	12.7	30.2	14.0	30.1	18.1	30.8
Komercijos ir kredito bankas Bank of Commerce and Credit	19.9	40.3	24.3	38.1	24.2	17.6	36.5	21.6
Komercinis akcinis bankas "Lietūkis" Commercial joint-stock bank Lietūkis	-	-	-	-	-	-	-	-
Komercinis bankas "Ancorobank" Commercial bank Ancorobank	21.1	43.0	21.1	41.8	20.2	37.9	22.4	38.9
Komercinis bankas "Aurabankas" Commercial bank Aurabankas	8.3	29.9	9.0	28.1	8.5	33.4	8.3	34.5
Komercinis bankas "Kredito bankas" Commercial bank Kredito bankas	18.1	52.8	17.6	37.9	11.5	31.4	-	-

<sup>1</sup> Nurodytą mėnesį priimtų indėlių ir suteiktų paskolų litais vidutinės metinės palūkanų normos.

<sup>1</sup> Average annual interest rates on litas deposits received and loans granted in given month.

## Rezidentų indėlių ir paskolų vidutinės metinės palūkanų normos<sup>1</sup> komerciniuose bankuose 1995 m.

*Average Annual Interest Rates<sup>1</sup> on Resident Deposits with and Loans from Commercial Banks in 1995*



Procentais  
Per cent

tęsinys  
continued

Bankai Name of a bank	Vasaris February		Kovas March		Balandis April		Gegužė May	
	Indėlių Deposits	Paskolų Loans	Indėlių Deposits	Paskolų Loans	Indėlių Deposits	Paskolų Loans	Indėlių Deposits	Paskolų Loans
Komercinis bankas "Senamiesčio bankas" <i>Commercial bank Senamiesčio bankas</i>	13.4	27.4	16.5	39.9	19.1	39.3	17.8	41.1
Komercinis "Ekspres" bankas <i>Commercial Express Bank</i>	-	-	-	-	-	-	-	-
Komercinis bankas "Apus" <i>Commercial bank Apus</i>	-	-	-	-	-	-	-	-
Lietuvos žemės ūkio bankas <i>The Agriculture Bank</i>	8.2	25.2	8.3	18.3	8.1	17.3	8.4	16.2
Lietuvos taupomasis bankas <i>The Savings Bank</i>	4.5	31.4	4.4	29.9	4.3	30.1	5.7	29.8
Lietuvos valstybinis komercinis bankas <i>The State Commercial Bank</i>	9.4	30.2	9.7	27.7	9.6	28.5	10.3	26.8

<sup>1</sup> Nurodytą mėnesį priimtų indėlių ir suteiktų paskolų litais vidutinės metinės palūkanų normos.

<sup>1</sup> Average annual interest rates on litas deposits received and loans granted in given month.

## Vyriausybės vertybiniai popieriai

*Government Securities*

Aukciono data Auction date	Obligacijų galiojimo laikas, dienų Bonds maturity, days	Obligacijos, mln. Lt Bonds, LTL million			Palūkanų norma, % Interest Rate, %		
		Emisija Issue	Paklausa Demand	Parduota nominalia verte Sale by face value	Pasiūlyta žemiausia Bid Min	Vidutinė Average	Patvirtinta aukščiausia Accepted Max
1995 05 01	91	30	41.29	30.00	33.90	35.07	37.00
05 08	28	45	82.03	45.00	30.00	32.14	33.00
05 09	91	35	50.32	35.00	30.14	33.11	33.98
05 16	28	50	62.82	50.00	28.96	30.81	32.00
05 22	28	50	53.01	50.00	28.50	30.65	31.97
05 23	91	40	26.35	26.35	31.80	33.39	35.94
05 30	182	25	19.04	19.04	27.00	29.72	36.95

## Oficialūs užsienio valiutų santykiai Official Foreign Exchange Rates

Lt už 100 valiutos vnt.  
LTL per 100 currency units

	GBP	AMD <sup>1</sup>	AUD	ATS	AZM <sup>1</sup>	BER <sup>2</sup>	BEF	CZK	DKK
1995 04 03	643.30	98.99	290.82	40.68	9.14	33.76	13.92	15.34	72.48
04 04	648.24	98.99	294.26	41.38	9.14	33.76	14.15	15.51	73.56
04 05	643.98	98.99	292.86	41.44	9.14	33.76	14.17	15.52	73.56
04 06	642.20	98.99	296.18	41.18	9.14	34.19	14.10	15.47	73.32
04 07	645.18	98.99	295.70	41.55	9.14	34.19	14.22	15.57	73.99
04 10	643.40	98.99	295.30	41.40	9.14	34.78	14.16	15.52	73.99
04 11	640.10	98.99	295.70	40.71	9.12	34.78	13.95	15.36	72.94
04 12	637.88	98.99	295.10	40.33	9.12	34.78	13.82	15.25	72.15
04 13	636.60	98.99	296.90	40.53	9.12	34.78	13.88	15.31	72.50
04 14	637.62	98.99	296.58	40.57	9.12	34.78	13.90	15.32	72.75
04 18	643.00	98.99	296.20	40.93	9.12	34.78	14.00	15.40	73.39
04 19	647.58	98.99	297.78	41.69	9.12	34.78	14.26	15.59	74.45
04 20	647.10	98.99	294.80	42.09	9.12	34.78	14.40	15.70	75.08
04 21	643.32	98.99	294.18	41.50	9.12	34.78	14.19	15.55	73.91
04 24	642.92	98.99	293.58	40.99	9.09	34.78	14.02	15.42	73.40
04 25	647.28	98.99	290.38	41.78	9.09	34.78	14.28	15.63	74.36
04 26	642.60	98.99	291.34	41.33	9.09	34.78	14.13	15.54	74.02
04 27	645.02	98.99	291.70	41.42	9.09	34.78	14.15	15.59	73.99
04 28	645.80	98.99	291.50	41.41	9.09	34.78	14.16	15.57	74.21
Vidutinis mėnesinis Monthly average	643.32	98.99	294.26	41.21	9.12	34.56	14.10	15.48	73.58
1995 05 01	646.14	98.99	291.74	41.31	9.09	34.78	14.13	15.53	73.88
05 02	643.90	98.08	291.70	40.77	9.08	34.78	13.96	15.48	73.07
05 03	647.08	98.08	291.54	41.09	9.08	34.78	14.05	15.43	73.49
05 04	646.56	98.08	292.46	41.39	9.08	34.78	14.12	15.56	74.01
05 05	646.86	98.08	294.70	41.32	9.08	34.78	14.10	15.56	73.99
05 08	645.90	98.08	296.86	41.45	9.08	34.78	14.14	15.56	74.12
05 09	641.18	98.08	296.30	41.62	9.08	34.78	14.20	15.61	74.57
05 10	640.14	98.08	295.46	41.43	9.08	34.78	14.13	15.56	74.27
05 11	634.74	98.08	291.34	41.17	9.08	34.78	14.07	15.50	74.02
05 12	631.34	98.08	291.82	40.90	9.08	34.78	13.98	15.43	73.41
05 15	628.20	98.08	296.10	39.13	9.08	34.78	13.39	14.98	70.76
05 16	630.60	98.08	293.86	39.42	9.08	34.78	13.48	15.06	71.21
05 17	625.86	98.08	292.54	39.51	9.08	34.78	13.51	15.07	71.09
05 18	628.38	98.08	292.86	39.62	9.08	34.78	13.56	15.08	71.16
05 19	629.20	98.08	292.10	39.43	9.08	34.78	13.46	15.03	70.90
05 22	628.90	98.08	287.30	39.43	9.08	34.78	13.48	15.04	70.90
05 23	627.54	98.08	287.00	39.35	9.08	34.78	13.47	15.03	70.80
05 24	629.76	98.08	287.66	39.55	9.08	34.78	13.52	15.09	71.17
05 25	627.78	98.08	287.78	39.34	9.08	34.78	13.45	15.03	70.75
05 26	631.98	98.08	287.66	39.55	9.08	34.78	13.58	15.13	71.45
05 29	643.60	98.08	289.30	40.98	9.04	34.78	14.01	15.44	73.66
05 30	640.00	98.08	288.02	41.07	9.04	34.78	14.05	15.47	73.87
05 31	639.42	98.08	288.30	41.02	9.04	34.78	14.03	15.45	73.72
Vidutinis mėnesinis Monthly average	636.31	98.12	291.50	40.43	9.08	34.78	13.82	15.31	72.62

<sup>1</sup> Lt už 10 000 valiutos vnt.

<sup>2</sup> Lt už 100 000 valiutos vnt.

<sup>1</sup> LTL per 10 000 currency units.

<sup>2</sup> LTL per 100 000 currency units.

# Oficialūs užsienio valiutų santykiai

## Official Foreign Exchange Rates



Lt už 100 valiutos vnt.  
LTL per 100 currency units

	XEU	EEK	ESP <sup>1</sup>	ITL <sup>1</sup>	JPY <sup>1</sup>	USD	CAD	KGS
1995 04 03	523.22	36.30	313.09	23.34	452.49	400.00	285.56	36.70
04 04	530.82	36.17	315.87	23.19	462.16	400.00	285.87	36.70
04 05	530.20	36.41	315.41	23.10	462.16	400.00	286.32	36.70
04 06	529.32	36.36	316.01	23.35	462.78	400.00	287.30	36.70
04 07	534.02	36.48	319.41	23.42	468.11	400.00	287.20	36.70
04 10	534.34	36.54	320.41	23.40	474.81	400.00	288.07	36.70
04 11	528.66	36.30	320.77	23.41	483.68	400.00	288.24	36.70
04 12	523.62	35.78	318.34	23.15	479.33	400.00	290.51	36.70
04 13	525.16	35.46	320.26	23.13	479.88	400.00	289.74	36.70
04 14	526.30	35.64	322.13	23.31	479.62	400.00	290.96	36.70
04 18	531.58	35.70	323.89	23.38	478.76	400.00	291.95	36.70
04 19	538.14	36.09	328.14	23.58	492.76	400.00	292.17	36.70
04 20	539.38	36.53	325.67	23.54	497.85	400.00	291.40	36.70
04 21	533.32	36.95	322.22	23.17	487.33	400.00	292.45	36.66
04 24	528.12	36.41	323.23	23.07	477.10	400.00	292.34	36.66
04 25	536.14	36.03	326.98	23.39	483.68	400.00	291.75	36.66
04 26	533.46	36.71	325.47	23.73	481.09	400.00	293.05	36.66
04 27	533.62	36.46	324.58	23.44	483.09	400.00	293.37	36.66
04 28	533.58	36.42	326.05	23.60	477.61	400.00	293.37	36.70
Vidutinis mėnesinis	531.21	36.25	321.47	23.35	477.07	400.00	290.09	36.69
Monthly average								
1995 05 01	532.78	36.48	326.18	23.66	477.55	400.00	293.33	36.70
05 02	527.16	36.33	323.42	23.96	476.22	400.00	294.82	36.70
05 03	528.92	36.33	323.15	23.74	478.18	400.00	295.26	36.70
05 04	533.00	36.16	325.38	24.02	480.48	400.00	294.24	36.70
05 05	532.36	36.44	326.62	24.05	477.67	400.00	293.55	36.70
05 08	533.98	36.32	328.25	24.33	476.76	400.00	294.30	36.70
05 09	536.60	36.38	329.10	24.69	482.51	400.00	295.16	36.70
05 10	534.76	36.62	330.02	24.56	478.47	400.00	294.61	36.70
05 11	532.78	36.46	333.54	24.65	481.06	400.00	294.50	36.70
05 12	529.54	36.26	330.44	24.57	476.19	400.00	295.61	36.70
05 15	509.80	35.76	319.02	23.76	462.43	400.00	295.28	36.70
05 16	514.20	34.52	320.36	24.18	459.51	400.00	295.43	36.70
05 17	515.26	34.61	320.90	24.41	461.63	400.00	293.63	36.70
05 18	515.32	34.62	321.23	24.39	460.70	400.00	294.82	36.70
05 19	511.78	34.80	318.47	24.18	458.90	400.00	294.78	36.50
05 22	511.86	34.68	318.55	24.07	460.41	400.00	294.54	36.50
05 23	511.16	34.66	316.27	23.78	458.19	400.00	294.61	36.50
05 24	513.66	34.61	317.83	23.64	458.16	400.00	292.45	36.50
05 25	509.78	34.75	315.20	23.48	457.80	400.00	293.29	36.50
05 26	515.02	34.59	322.65	24.05	463.88	400.00	292.97	36.50
05 29	530.28	34.90	331.66	24.41	475.62	400.00	291.92	36.50
05 30	531.64	36.10	332.09	24.32	481.35	400.00	292.10	36.50
05 31	530.80	35.99	330.11	24.33	480.57	400.00	292.12	36.50
Vidutinis mėnesinis	523.58	35.58	324.37	24.14	470.62	400.00	294.06	36.62
Monthly average								

<sup>1</sup>Lt už 10 000 valiutos vnt.  
<sup>1</sup>LTL per 10 000 currency units.

## Oficialūs užsienio valiutų santykiai Official Foreign Exchange Rates

Lt už 100 valiutos vnt.  
LTL per 100 currency units

	KZT <sup>1</sup>	LVL	PLN	MDL	NOK	NLG	FRF	RUR <sup>1</sup>
1995 04 03	654.66	773.69	166.53	90.29	64.31	255.55	81.95	8.16
04 04	652.53	781.25	166.53	90.29	64.94	260.12	83.16	8.15
04 05	652.53	782.78	166.53	90.19	64.82	260.12	83.04	8.13
04 06	650.41	782.78	168.21	90.19	64.70	258.84	82.88	8.10
04 07	650.41	785.85	168.49	90.01	65.04	261.36	83.78	8.07
04 10	648.30	784.31	167.86	90.01	65.00	260.02	83.57	8.05
04 11	646.73	788.95	167.93	89.89	64.13	255.86	82.41	8.05
04 12	646.73	787.40	166.34	89.89	63.48	253.45	81.55	8.01
04 13	645.68	782.78	165.60	89.69	63.74	254.56	81.74	7.99
04 14	645.68	782.78	165.91	88.69	63.81	254.95	82.00	7.95
04 18	645.16	782.78	166.04	88.69	64.33	257.38	82.48	7.93
04 19	644.12	790.51	166.44	88.52	65.38	261.94	83.63	7.90
04 20	642.57	796.81	168.10	88.52	65.83	264.51	83.65	7.90
04 21	642.57	796.81	168.03	88.52	64.70	260.76	82.43	7.92
04 24	641.03	792.08	167.30	88.52	64.11	257.54	81.73	7.92
04 25	640.00	785.85	166.24	88.53	65.05	262.54	82.69	7.90
04 26	640.00	793.65	167.41	88.53	64.63	259.75	82.36	7.87
04 27	638.47	792.08	167.36	88.53	64.67	260.29	82.47	7.84
04 28	638.47	790.51	166.24	88.53	64.73	260.19	82.56	7.84
Vidutinis mėnesinis	645.58	787.03	167.00	89.26	64.60	258.93	82.64	7.98
Monthly average								
1995 05 01	637.45	790.51	166.87	88.54	64.54	259.50	82.09	7.82
05 02	636.94	790.51	166.87	88.54	63.81	256.01	80.81	7.82
05 03	636.94	787.40	166.87	88.54	64.25	258.24	80.95	7.80
05 04	635.42	787.40	166.87	88.54	64.56	260.12	81.70	7.80
05 05	635.42	788.95	166.47	88.54	64.54	259.61	81.79	7.80
05 08	634.92	787.40	166.35	88.54	64.65	260.12	81.82	7.80
05 09	634.92	788.95	166.35	88.40	65.04	261.67	82.40	7.80
05 10	634.92	790.51	166.82	88.40	64.76	260.22	82.54	7.80
05 11	634.92	788.95	166.25	88.40	64.55	258.66	82.45	7.83
05 12	634.92	788.95	165.64	88.38	64.09	256.80	81.93	7.83
05 15	634.92	779.73	163.66	88.38	61.50	245.66	78.42	7.86
05 16	634.42	767.75	161.47	88.38	62.29	247.56	79.13	7.91
05 17	634.42	769.23	161.47	88.28	62.52	248.09	78.99	7.96
05 18	634.12	766.28	164.68	88.28	62.75	248.97	78.90	7.94
05 19	634.12	766.28	165.29	88.28	62.34	247.66	78.09	7.93
05 22	633.51	767.75	164.54	88.13	62.39	247.87	78.13	7.93
05 23	633.51	767.75	165.77	88.13	62.18	247.33	78.20	7.93
05 24	633.51	766.28	167.36	87.72	62.42	248.55	78.48	7.94
05 25	632.51	767.75	168.92	87.72	62.08	247.23	77.72	7.93
05 26	632.51	766.28	169.17	87.62	62.52	249.62	78.62	7.94
05 29	631.51	772.20	169.85	87.62	64.68	257.51	81.67	7.97
05 30	631.51	785.85	172.27	87.62	64.76	257.97	81.72	7.97
05 31	631.51	787.40	172.12	87.66	64.66	257.66	81.66	8.01
Vidutinis mėnesinis	634.30	779.13	166.61	88.20	63.56	254.03	80.36	7.88
Monthly average								

<sup>1</sup> Lt už 10 000 valiutos vnt.

<sup>1</sup> LTL per 10 000 currency units.

# Oficialūs užsienio valiutų santykiai

## Official Foreign Exchange Rates



Lt už 100 valiutos vnt.  
LTL per 100 currency units

	XDR	SGD	FIM	SEK	CHF	UAK <sup>2</sup>	UZS	HUF <sup>1</sup>	DEM
1995 04 03	622.66	282.29	91.88	54.18	346.62	26.17	15.33	333.89	286.18
04 04	624.20	284.50	92.68	54.18	354.83	26.23	15.33	336.56	291.28
04 05	626.58	284.19	93.07	54.11	356.13	26.23	15.33	336.47	291.28
04 06	626.35	284.60	93.33	54.35	352.73	26.56	15.33	337.92	289.78
04 07	628.11	284.92	93.90	54.10	357.14	26.42	15.33	339.24	292.29
04 10	628.55	285.00	94.32	54.47	355.10	26.40	15.33	339.41	291.09
04 11	630.57	286.18	93.30	54.41	349.04	26.42	15.33	336.46	286.43
04 12	629.21	285.41	92.43	54.53	345.11	26.39	15.33	334.63	283.96
04 13	625.34	285.76	92.81	54.27	345.87	26.37	15.33	335.57	285.25
04 14	626.31	285.92	93.05	54.56	346.47	26.28	15.33	335.63	285.40
04 18	628.13	286.94	93.63	54.86	348.68	26.32	15.33	336.62	287.98
04 19	635.49	286.84	94.85	55.03	355.82	26.45	15.33	340.99	293.29
04 20	637.37	287.42	95.62	54.88	358.58	26.29	15.33	343.20	296.22
04 21	637.18	286.43	93.92	54.28	353.67	26.30	15.33	340.01	292.02
04 24	632.96	286.27	92.67	53.93	348.74	26.45	15.33	337.34	288.30
04 25	629.62	287.29	94.54	54.07	355.40	26.48	15.33	340.72	293.79
04 26	633.04	287.25	93.76	53.93	350.82	26.51	15.33	339.50	290.79
04 27	634.00	286.84	94.16	54.25	353.05	26.51	15.27	338.91	291.47
04 28	630.33	286.99	94.54	55.09	352.73	26.42	15.27	339.01	291.45
Vidutinis mėnesinis Monthly average	629.79	285.84	93.60	54.39	351.92	26.38	15.32	338.00	289.91
1995 05 01	631.82	287.46	94.34	55.35	352.89	26.32	15.21	338.27	290.68
05 02	629.21	287.42	93.05	54.49	347.13	26.33	15.21	337.13	286.81
05 03	628.23	287.75	93.75	54.88	350.72	26.33	15.21	336.26	289.24
05 04	630.67	287.79	94.32	54.75	353.36	26.33	15.09	337.45	291.25
05 05	631.08	287.77	94.55	55.27	352.11	26.38	15.09	336.87	290.64
05 08	630.22	287.77	94.67	55.33	353.28	26.38	15.09	337.11	291.47
05 09	629.84	287.73	95.11	55.69	354.92	26.13	15.09	337.99	292.92
05 10	633.30	287.19	94.87	55.67	353.56	26.13	15.09	337.20	291.39
05 11	631.49	287.30	94.54	56.05	350.26	26.13	15.09	336.01	289.66
05 12	630.70	286.94	93.83	55.65	347.22	26.17	15.09	333.86	287.64
05 15	623.20	282.89	90.24	54.16	329.46	25.96	15.09	324.86	275.58
05 16	615.12	284.29	90.89	54.49	332.10	25.73	15.09	326.22	277.20
05 17	615.12	285.20	90.82	54.20	333.06	25.70	15.09	326.33	277.80
05 18	612.92	285.61	91.09	54.55	333.06	25.48	15.09	326.69	278.65
05 19	616.16	285.71	90.75	54.20	332.23	25.32	15.09	324.64	277.23
05 22	613.90	287.15	90.95	54.12	332.23	25.16	15.04	324.35	277.30
05 23	615.73	287.25	90.66	54.09	332.42	25.08	15.04	323.85	276.73
05 24	613.27	287.41	91.07	54.05	334.17	25.31	15.04	324.50	278.10
05 25	614.46	286.78	90.53	53.96	332.23	25.31	14.87	321.97	276.81
05 26	613.09	287.29	91.19	54.46	336.39	25.46	14.87	324.40	279.28
05 29	617.18	287.73	94.10	55.59	348.28	25.65	14.65	331.08	288.13
05 30	617.18	287.73	93.98	55.05	350.26	25.65	14.65	331.50	288.69
	617.18	287.38	93.47	54.84	349.60	26.09	14.65	331.17	288.32
Vidutinis mėnesinis Monthly average	622.22	286.85	92.73	54.82	343.08	25.85	15.02	330.86	284.41

<sup>1</sup> Lt už 10 000 valiutos vnt.

<sup>2</sup> Lt už 1 000 000 valiutos vnt.

<sup>1</sup> LTL per 10 000 currency units.

<sup>2</sup> LTL per 1 000 000 currency units.

## Kainų dinamika

### Development of Consumer Prices

Palyginta su ankstesniu mėn.; daugiau, mažiau (-); procentais  
Percentage change; compared with previous month

	Vartojamosios prekės ir paslaugos <i>Consumer goods and services</i>	Maisto produktai, gėrimai ir tabako gaminiai <i>Foodstuffs, beverages and tobacco products</i>	Drabužiai ir avalynė <i>Clothing and footwear</i>	Išlaidos būstui, kuras ir energija <i>Rents, fuel and power</i>	Namų ūkio funkcionavimo reikmenys ir paslaugos <i>Household equipment and operation</i>
1992 03	18.2	-	-	-	-
06	12.3	13.4	6.1	5.2	9.9
09	29.4	33.7	22.5	40.0	16.8
12	27.7	39.5	8.6	23.4	9.9
1993 03	21.4	23.2	18.8	10.4	24.9
06	6.2	3.2	8.2	10.4	7.2
09	4.2	1.5	9.5	4.4	2.8
12	6.2	8.2	4.4	3.0	2.9
1994 03	3.3	3.6	3.7	4.1	2.9
06	2.1	1.5	2.3	5.6	2.5
09	2.3	1.7	3.5	3.8	2.1
12	3.8	4.3	3.0	2.5	0.9
1995 01	5.7	7.9	1.9	2.2	1.5
02	3.9	4.9	2.9	1.7	2.3
03	1.4	1.3	2.0	1.6	1.5
04	1.4	1.0	2.0	1.7	1.5
05	2.2	1.3	1.9	7.9	1.8

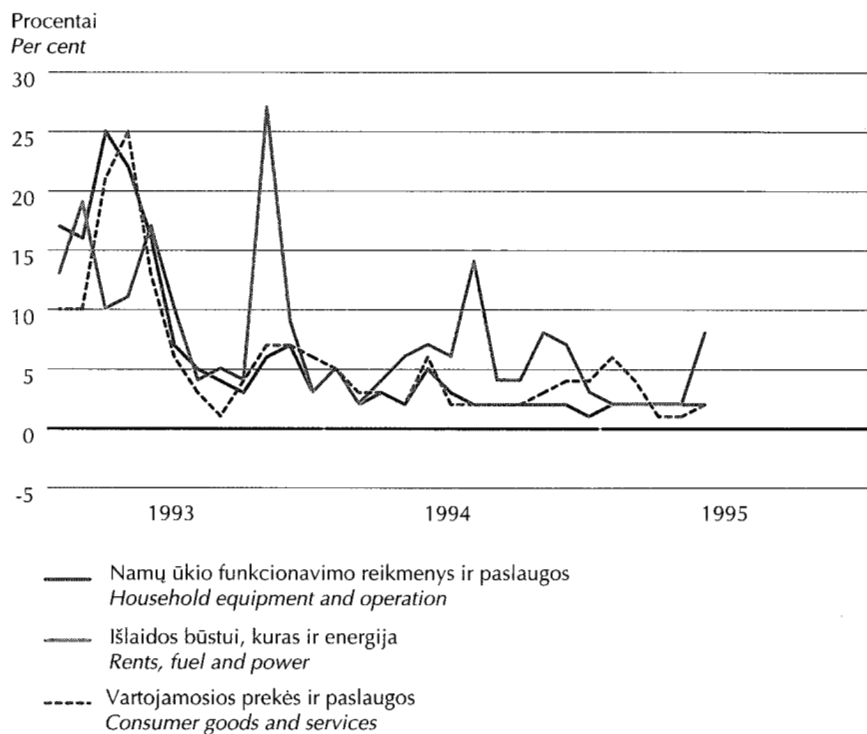
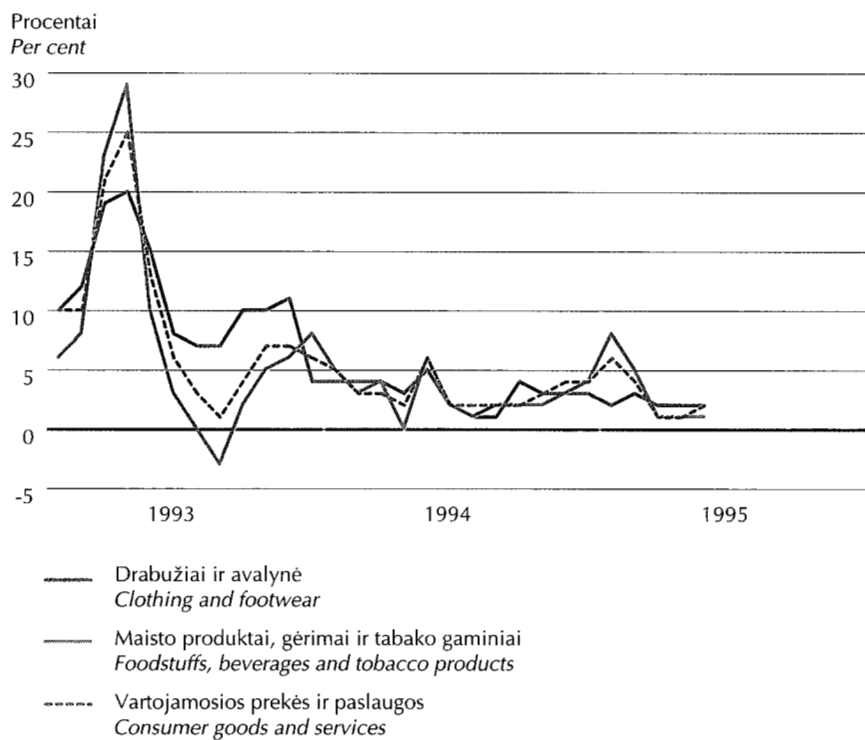
Šaltinis: Statistikos departamento prie Lietuvos Respublikos Vyriausybės duomenys.

Source: Data of the Department of Statistics to the Government of the Republic of Lithuania.



# Kainų pokyčiai

## Development of Consumer Prices





Kai kurie 1995 m. gegužės mėn. duomenys išankstiniai ir ateityje gali būti patikslinti. Atskirų lentelių skilčių duomenų suma dėl apvalinimo nesutampa su duomenimis tų lentelių skiltyse "Iš viso".

Lentelių ir grafikų šaltinis, jeigu kitaip nenurodyta, yra Lietuvos banko departamentų duomenys.

-----

*Some data given for the May, 1995 are preliminary and can be revised in future issues of the Bulletin. In tables where figures have been rounded to the nearest final digit, there may be an apparent slight discrepancy between the sum of the constituent items and the total as shown.*

*Source for tables and graphs are departments of the Bank of Lithuania unless otherwise stated.*

Biuletenį parengė Lietuvos banko Informacijos ir statistikos departamentas.

Atsakingas už parengimą V. Trukšinas (tel. 22 72 09, faksas 22 08 56).

-----

*The Bulletin prepared by the Information and Statistics Department of the Bank of Lithuania.*

*V. Trukšinas (tel. 370-2 22 72 09, fax 370-2 22 08 56) is responsible for the preparation of the Bulletin.*

LIETUVOS BANKAS. MĖNESINIS BIULETENIS (1995-5)  
THE BANK OF LITHUANIA. MONTHLY BULLETIN (1995-5)

SL 1595. 1995 06 19.

4,5 sp.l. Tir. 550 egz.

Užsakymas 20.

Išleido Lietuvos bankas, Gedimino pr. 6, 2001 Vilnius.

Spausdino LB Informacijos ir statistikos departamento

Leidybos ir poligrafijos skyrius, Žirmūnų g. 151, 2012 Vilnius