



LIETUVOS BANKAS
Mėnesinis biuletenis

THE BANK OF LITHUANIA
Monthly bulletin



1995

7

Sutartiniai ženklai

Symbols and Conventions

"_"	Reiškinio (rodiklio) atitinkamu laikotarpiu nebuvo <i>Category not applicable</i>
"0.0"	Reiškinys (rodiklis) mažesnis už pusę nurodyto matavimo vieneto <i>Magnitude less than half of the unit indicated</i>
"..."	Nėra duomenų, nors reiškinys (rodiklis) atitinkamu laikotarpiu buvo <i>Data not available</i>
"*"	Išankstiniai arba apskaičiuoti duomenys <i>Provisional, preliminary or estimated figure</i>
"-"	Tarp metų ar mėnesių (pvz., 1992-1993, sausio-balandžio mėn., 3-6 mėn.) apibrėžia nurodomą laikotarpį, pažymint jo pradžią ir pabaigą <i>Between years or months (e.g., 1992-93, January-April or 3-6 months) indicates the years or months covered, including the beginning and ending years or months.</i>

Santrumpos

Abbreviations

LB	Lietuvos bankas <i>The Bank of Lithuania</i>
Lt LTL	Litas
ct	Centai <i>Lithuanian cents</i>

Pasaulio šalių valiutos

Foreign Currencies

GBP	Anglijos svarai sterlingų <i>Pounds sterling</i>	KZT	Kazachstano tengė <i>Kazakhstan tenges</i>
AMD	Armėnijos dramai <i>Armenian drams</i>	LVL	Latvijai latai <i>Latvian lats</i>
AUD	Australijos doleriai <i>Australian dollars</i>	PLN	Lenkijos zlotai <i>Polish zlotys</i>
ATS	Austrijos šilingai <i>Austrian schillings</i>	MDL	Moldovos lejai <i>Moldovan lei</i>
AZM	Azerbaidžano manatai <i>Azerbaijan manat</i>	NOK	Norvegijos kronos <i>Norwegian kroner</i>
BER	Baltarusijos rubliai <i>Belarus roubles</i>	NLG	Olandijos guldenai <i>Netherlands guilders</i>
BEF	Belgijos frankai <i>Belgian francs</i>	FRF	Prancūzijos frankai <i>French francs</i>
CZK	Čekijos kronos <i>Czech koruny</i>	RUR	Rusijos rubliai <i>Russian roubles</i>
DKK	Danijos kronos <i>Danish kroner</i>	XDR	Specialia skolimosi teise pavadintas apskaitos vienetas, penkių pagrindinių pasaulio valiutų "krepšelis" (SST) <i>Special drawing rights (SDRs)</i>
XEU	Europos piniginiai vienetai (ECU) <i>European currency units</i>	SGD	Singapūro doleriai <i>Singapore dollars</i>
EEK	Estijos kronos <i>Estonian kroons</i>	FIM	Suomijos markės <i>Finnish markka</i>
ESP	Ispanijos pesetas <i>Spanish pesetas</i>	SEK	Švedijos kronos <i>Swedish kronor</i>
ITL	Italijos liros <i>Italian lire</i>	CHF	Šveicarijos frankai <i>Swiss franc</i>
JPY	Japonijos jenos <i>Japanese yen</i>	UAK	Ukrainos karbovancai <i>Ukrainian karbovanets</i>
USD	JAV doleriai <i>United States dollars</i>	UZS	Uzbekistano sumai <i>Uzbekistan sums</i>
CAD	Kanados doleriai <i>Canadian dollars</i>	HUF	Vengrijos forintai <i>Hungarian forints</i>
KGS	Kirgizstano somai <i>Kyrgyzstan soms</i>	DEM	Vokietijos markės <i>Deutsche mark</i>

TURINYS

CONTENTS



Lietuvos banko balansas	4	Balance Sheet of the Bank of Lithuania	4
Lietuvos banko užsienio aktyvai	5	Foreign Assets of the Bank of Lithuania	5
Lietuvos banko aktyvų struktūra	6	Structure of Assets of the Bank of Lithuania	6
Lietuvos banko įsipareigojimų struktūra	6	Structure of Liabilities of the Bank of Lithuania	6
Lietuvos banko oficialiosios atsargos	7	Official Reserves of the Bank of Lithuania	7
Pinigų atsarga	7	Reserve Money	7
Pinigų kiekis	8	Money Supply	8
Pinigų kiekio ir pinigų atsargos pokyčiai	9	Development of Money Supply and Reserve Money	9
Pinigų elementų struktūra	10	Structure of Monetary Aggregates	10
Pinigų elementų ir pinigų multiplikatoriaus pokyčiai ..	11	Development of Monetary Aggregates and Money Multiplier	11
Lietuvos banko išleista ir išimta grynųjų pinigų	12	The Bank of Lithuania's Currency Issue and Withdrawal	12
Banknotai apyvartoje	13	Bank-notes in Circulation	13
Monetos apyvartoje	14	Coin in Circulation	14
Komercinių bankų priimti rezidentų indėliai	15	Resident deposits Received at Commercial Banks	15
Komercinių bankų priimtų rezidentų indėlių sudėtis	16	Composition of Resident Deposits Received at Commercial Banks	16
Komercinių bankų rezidentams suteiktos paskolos	17	Loans and Advances Granted to Residents by Commercial Banks	17
Komercinių bankų rezidentams suteiktų paskolų sudėtis	18	Composition of Loans and Advances Granted to Residents by Commercial Banks	18
Komercinių bankų priimtų rezidentų indėlių ir rezidentams suteiktų paskolų pokyčiai	19	Development of Resident Deposits Received at and Loans Granted to Residents by Commercial Banks	19
Tarpbankinės paskolos	20	Inter-bank Loans	20
Rezidentų indėlių vidutinės metinės palūkanų normos komerciniuose bankuose	21	Average Annual Interest Rates on Resident Deposits with Commercial Banks	21
Paskolų rezidentams vidutinės metinės palūkanų normos komerciniuose bankuose	22	Average Annual Interest Rates on Commercial Banks Loans and Advances to Residents	22
Rezidentų indėlių ir paskolų vidutinės metinės palūkanų normos komerciniuose bankuose	23	Average Annual Interest Rates on Resident Deposits with and Loans from Commercial Banks	23
Rezidentų indėlių ir paskolų vidutinės mėnesinės palūkanų normos ir infliacija	24	Average Monthly Interest Rates on Resident Loans and Deposits, and Inflation	24
Metinės tarpbankinių palūkanų normos	25	Annual Inter-bank Interest Rates	25
Rezidentų indėlių ir paskolų vidutinės metinės palūkanų normos komerciniuose bankuose 1995 m.	26	Average Annual Interest Rates on Resident Deposits with and Loans from Commercial Banks in 1995	26
Oficialūs užsienio valiutų santykiai	27	Official Foreign Exchange Rates	27
Vyriausybės vertybiniai popieriai	31	Government Securities	31
Kai kurie šalies ekonominės raidos rodikliai	31	Some Economic Indicators	31
Kainų ir darbo užmokesčio kaita	33	Prices and Earning Development	33

Lietuvos banko balansas

Balance Sheet of the Bank of Lithuania

Mln. Lt
LTL million

Laikotarpio pabaigoje End-of-period	Užsienio aktyvai Foreign assets	Pretenzijos: Claims on:		Neklasifikuoti aktyvai Unclassified assets	Iš viso aktyvų Total assets
		privačiam sektoriui private sector	komerciniams bankams commercial banks		
1992 12	999.7	-	270.2	127.7	1 397.6
1993 03	957.0	-	283.4	316.7	1 557.1
06	1 047.3	1.8	320.8	453.7	1 823.6
09	1 627.6	1.4	338.2	570.9	2 538.1
12	1 904.7	1.4	292.1	972.2	3 170.4
1994 03	1 916.0	3.6	164.8	224.6	2 309.0
06	2 200.5	5.2	201.8	260.1	2 667.7
09	2 545.8	5.8	165.5	280.0	2 997.0
12	2 617.7	5.9	157.0	94.1	2 874.7
1995 01	2 523.7	6.2	159.5	93.2	2 782.6
02	2 502.1	6.2	154.3	68.3	2 730.9
03	2 557.2	6.4	146.9	54.9	2 765.3
04	2 606.9	6.4	146.7	65.5	2 825.5
05	2 639.9	6.5	146.1	80.2	2 872.7
06	2 435.3	6.5	152.9	142.8	2 737.5
07	2 719.5	6.8	180.4	147.8	3 054.5

Mln. Lt
LTL million

tesinys
continued

Laikotarpio pabaigoje End-of-period	P pinigų atsarga Reserve money	Įsipareigojimai užsieniui Foreign liabilities	Centrinės Vyriausybės indėliai Central Government deposits	Užsienio paramos fondų lėšos Counterpart funds	Kapitalo sąskaitos Capital accounts	Neklasifikuoti įsipareigojimai Unclassified liabilities	Iš viso įsipareigojimų Total liabilities
1992 12	413.7	491.0	17.2	-	372.4	103.3	1 397.6
1993 03	438.2	281.4	40.3	-	554.7	242.5	1 557.1
06	390.9	310.3	87.0	-	641.2	394.2	1 823.6
09	866.8	458.5	194.6	-	961.1	57.1	2 538.1
12	1 116.3	585.2	93.1	-	1 167.9	208.0	3 170.4
1994 03	1 204.4	462.1	82.8	13.7	374.4	161.8	2 309.0 ¹
06	1 482.0	465.3	112.6	14.6	411.6	172.2	2 667.7
09	1 693.9	469.6	173.9	14.8	410.2	225.9	2 997.0
12	1 802.2	526.6	45.1	14.7	413.7	66.2	2 874.7
1995 01	1 738.9	530.1	28.5	15.2	406.3	56.3	2 782.6
02	1 698.2	537.4	26.8	15.8	403.0	41.2	2 730.9
03	1 723.4	556.3	25.7	16.7	416.7	20.1	2 765.3
04	1 760.8	563.7	28.5	16.8	413.1	35.2	2 825.5
05	1 784.8	557.0	24.4	16.6	415.8	63.9	2 872.7
06	1 859.4	459.9	22.9	16.5	323.2	44.5	2 737.5
07	2 050.9	522.5	48.9	16.6	324.0	41.4	3 054.5

¹ Nuo 1994 m. sausio mėn. - įskaitant įsipareigojimus komerciniams bankams, privataus sektoriaus indėlius, Vyriausybės skolinamas lėšas; nuo 1995 m. sausio mėn. - ir įskaitant įsipareigojimus nebankinėms finansinėms institucijoms.

¹ Since January, 1994 - including liabilities to commercial banks, private sector deposits, and Government lending funds; since January, 1995 - including also liabilities to non-monetary financial institutions.

Lietuvos banko užsienio aktyvai
Foreign Assets of the Bank of Lithuania



Mln. Lt
LTL million

Laikotarpio pabaigoje End-of-period	Iš viso užsienio aktyvų Total foreign assets	Auksas Gold	Konvertuojamosios užsienio valiutos Convertible foreign currency	iš jų: of which:		
				užsienio valiutos (grynieji pinigai) foreign currency (cash)	indėliai iki pareikalavimo užsienio bankuose demand deposits with foreign banks	terminuoti indėliai užsienio bankuose time deposits with foreign banks
1992 12	999.7	234.5	166.8	-	166.8	-
1993 03	957.0	302.1	275.5	24.7	84.8	-
06	1 047.3	278.6	366.1	12.0	278.1	-
09	1 627.6	263.0	811.5	37.0	620.4	0.0
12	1 904.7	241.4	1 073.2	0.7	896.7	0.0
1994 03	1 916.0	253.8	1 109.6	0.7	70.4	837.2
06	2 200.5	253.8	1 667.7	1.3	30.8	1 033.3
09	2 545.8	253.9	2 016.4	1.1	40.3	980.1
12	2 617.7	247.5	2 041.3	0.8	10.8	1 172.1
1995 01	2 523.7	247.5	1 946.4	0.7	5.1	589.9
02	2 502.1	247.5	1 930.3	0.7	8.7	815.1
03	2 557.2	247.5	1 983.1	0.7	9.5	589.2
04	2 606.9	247.0	2 031.9	16.7	9.4	719.5
05	2 639.9	247.0	2 069.1	1.4	7.0	723.7
06	2 435.3	247.6	2 131.3	1.3	73.0	679.7
07	2 719.5	247.7	2 416.0	1.4	16.9	781.4

Mln. Lt
LTL million

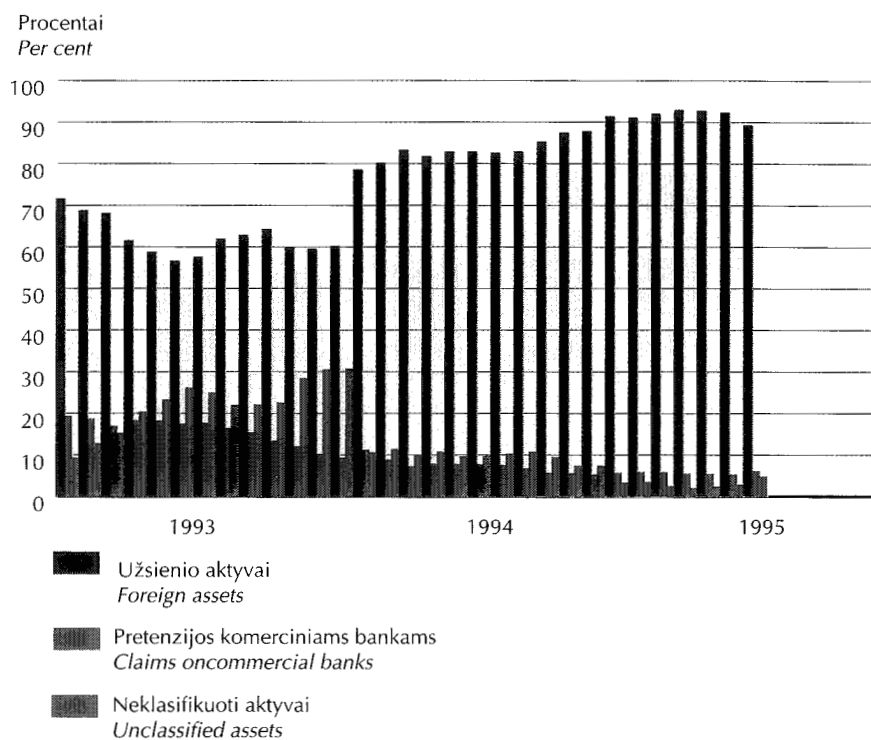
tesinys
continued

Laikotarpio pabaigoje End-of-period	iš jų: of which:			Nekonvertuojamosios užsienio valiutos Non-convertible foreign currency	Specialių skolinimo teisių (SST) lėšos Holdings of SDRs
	investicijos į užsienio vertybinius popierius investments into foreign securities	išpirkimo susitarimai repurchase agreements	kita other assets		
1992 12	-	-	-	598.4	-
1993 03	166.1	-	-	379.4	-
06	76.0	-	-	317.9	84.7
09	154.1	-	-	316.5	236.7
12	167.7	-	8.1	296.9	293.3
1994 03	145.9	46.1	9.3	294.8	257.9
06	581.7	19.6	1.0	273.0	5.9
09	922.1	72.9	-	273.3	2.2
12	700.3	157.4	-	268.7	60.1
1995 01	1 182.4	167.1	1.1	268.7	61.1
02	976.3	128.3	1.1	268.5	55.7
03	1 268.2	114.3	1.2	268.5	58.1
04	1 117.6	167.5	1.2	268.4	59.6
05	1 210.5	126.4	0.1	268.6	55.2
06	1 208.0	169.2	0.1	0.5	56.0
07	1 525.1	91.1	0.1	0.5	55.4

Lietuvos banko aktyvų struktūra

Structure of Assets of the Bank of Lithuania

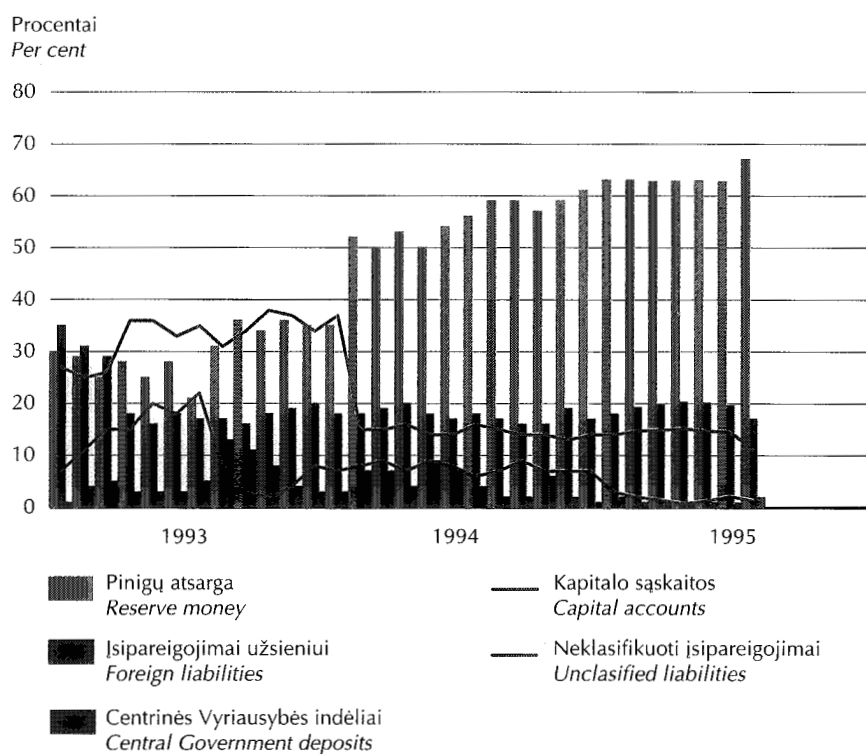
Laikotarpio pabaigoje
End-of-period



Lietuvos banko įsipareigojimų struktūra

Structure of Liabilities of the Bank of Lithuania

Laikotarpio pabaigoje
End-of-period



Lietuvos banko oficialiosios atsargos
Official Reserves of the Bank of Lithuania



Mln. JAV dolerių
USD million

Laikotarpio pabaigoje <i>End-of-period</i>	Auksas <i>Gold</i>	Užsienio valiuta <i>Foreign currency</i>	TVF SST <i>Holdings of SDRs</i>	Iš viso <i>Total reserves</i>
1992 12	61.9	44.0	-	105.9
1993 03	61.9	56.5	-	118.4
06	61.9	81.4	18.8	162.1
09	61.9	191.0	55.7	308.6
12	61.9	275.2	75.2	412.3
1994 03	61.9	277.7	64.6	404.2
06	61.9	416.9	1.5	480.3
09	61.9	504.1	0.5	566.5
12	61.9	510.3	15.0	587.3
1995 01	61.9	486.6	15.3	563.8
02	61.9	482.6	13.9	558.4
03	61.9	495.8	14.5	572.2
04	61.8	508.0	14.9	584.7
05	61.8	517.3	13.8	592.9
06	61.9	532.8	14.0	608.7
07	61.9	604.0	13.8	679.7

Auksas įkainotas 333 JAV doleriais už unciją.
Gold estimated at 333 USD per ounce.

Pinigų atsarga
Reserve Money

Mln. Lt
LTL million

Laikotarpio pabaigoje <i>End-of-period</i>	Iš viso <i>Total amount</i>	Pinigai, išleisti į apyvartą <i>Currency outside the LB</i>	Komerčių bankų indėliai LB <i>Commercial banks' deposits with the LB</i>	iš to skaičiaus: <i>of which:</i>		
				korespondentinės sąskaitos <i>correspondent accounts</i>	privalomosios atsargos <i>required reserves</i>	
					nacionaline valiuta <i>in national currency</i>	konvertuojamomis užsienio valiutomis <i>in convertible foreign currency</i>
1992 12	413.7	199.7	214.0	168.8	45.2	-
1993 03	438.2	253.9	184.3	130.0	54.3	-
06	390.9	187.9	203.0	62.0	135.8	5.2
09	866.8	626.9	239.9	184.5	-	55.4
12	1 116.3	835.0	281.3	197.5	-	83.8
1994 03	1 204.4	981.0	223.4	135.5	-	87.9
06	1 482.0	1 129.9	352.1	260.1	-	92.0
09	1 693.9	1 208.1	485.1	374.7	-	110.4
12	1 802.2	1 410.9	391.4	258.9	-	132.5
1995 01	1 738.9	1 293.7	445.2	298.0	-	147.2
02	1 698.2	1 301.5	396.8	237.3	-	159.5
03	1 723.4	1 300.4	423.1	254.3	-	168.8
04	1 760.8	1 353.8	407.0	261.6	-	145.4
05	1 784.8	1 385.4	399.4	246.7	-	152.7
06	1 859.4	1 524.8	334.6	182.0	-	152.7
07	2 050.9	1 658.3	392.6	236.1	-	156.6

Pinigų kiekis Money Supply

Mln. Lt
LTL million

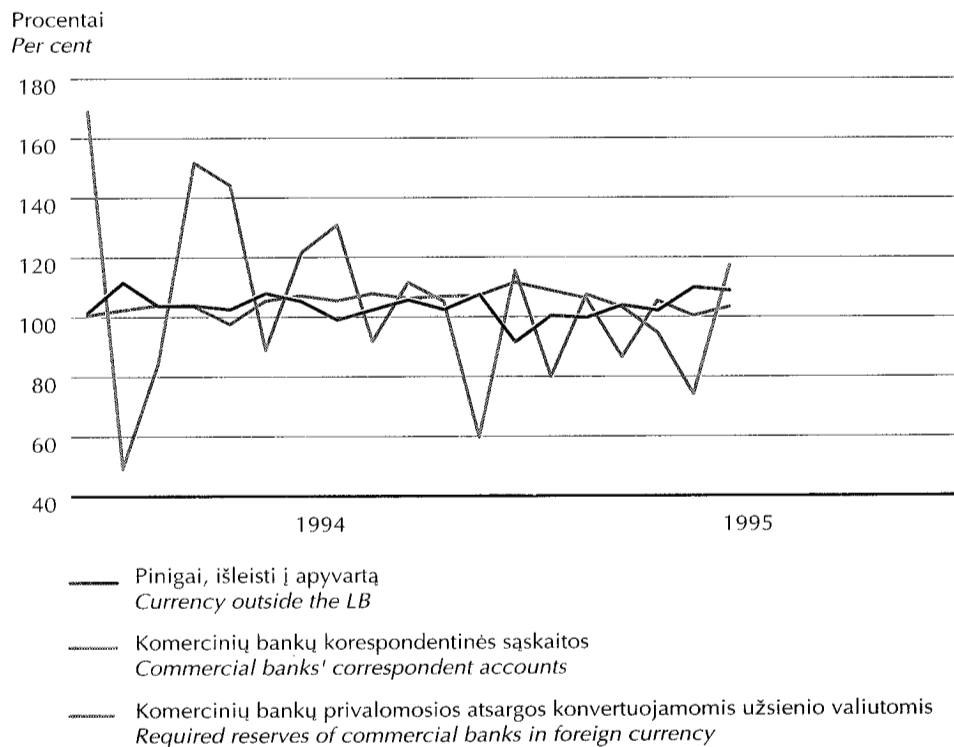
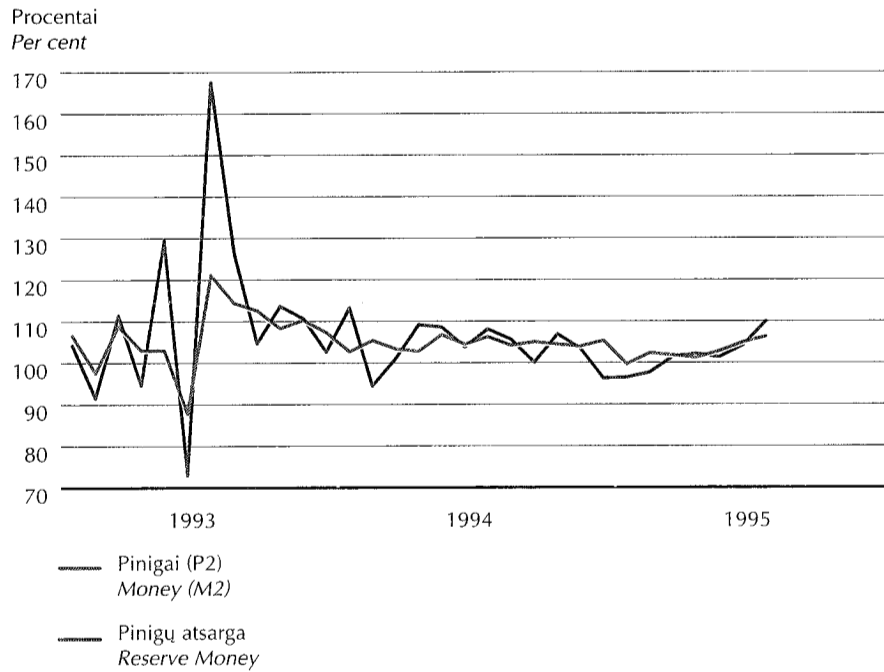
Laikotarpio pabaigoje End-of-period	Pinigai (P1) Money (M1)			Kvazi pinigai Quasi-money			Pinigų kiekis (P2) Money Supply (M2) (3+6)
	Pinigai apyvartoje Currency in circulation	Indėliai iki pareikalavimo komerciniuose bankuose ir privataus sektoriaus indėliai LB Demand deposits with commercial banks and private sector deposits with the LB	Iš viso Total amount (1+2)	Terminuoti ir taupomieji indėliai komerciniuose bankuose Time and savings deposits with commercial banks	Indėliai užsienio valiutomis komerciniuose bankuose Foreign currency deposits with commercial banks	Iš viso Total amount (4+5)	
	1	2	3	4	5	6	7
1992 12	183.9	504.0	687.9	24.0	621.4	645.4	1 333.4
1993 03	233.1	528.2	761.3	48.8	678.8	727.6	1 488.8
06	132.1	552.1	684.2	62.1	620.2	682.3	1 366.5
09	587.2	773.7	1 360.9	92.5	655.3	747.8	2 108.7
12	791.3	954.6	1 745.8	245.4	681.4	926.8	2 672.6
1994 03	932.2	858.7	1 790.9	418.4	749.1	1 167.5	2 958.4
06	1 072.2	859.3	1 931.5	617.8	803.9	1 421.7	3 353.2
09	1 158.2	1 004.4	2 162.5	742.8	957.3	1 700.1	3 862.6
12	1 334.2	1 139.4	2 473.7	718.8	1 180.4	1 899.2	4 372.9
1995 01	1 224.5	1 168.1	2 392.6	670.3	1 277.9	1 948.3	4 340.9
02	1 233.9	1 167.9	2 401.8	660.2	1 366.8	2 027.0	4 428.7
03	1 251.2	1 182.8	2 433.9	653.1	1 406.1	2 059.2	4 493.1
04	1 297.9	1 124.4	2 422.3	646.3	1 465.0	2 111.3	4 533.6
05	1 331.3	1 197.8	2 529.1	645.9	1 470.5	2 116.4	4 645.5
06	1 468.0	1 190.0	2 658.0	657.7	1 547.3	2 205.0	4 863.0
07*	1594.7	1 275.0	2 869.7	659.5	1 635.3	2 294.8	5 164.5

Pinigų kiekio ir pinigų atsargos pokyčiai

Development of Money Supply and Reserve Money



Ankstesnis mėn. = 100
Previous month = 100



Pinigų elementų struktūra

Structure of Monetary Aggregates

Procentais
Per cent

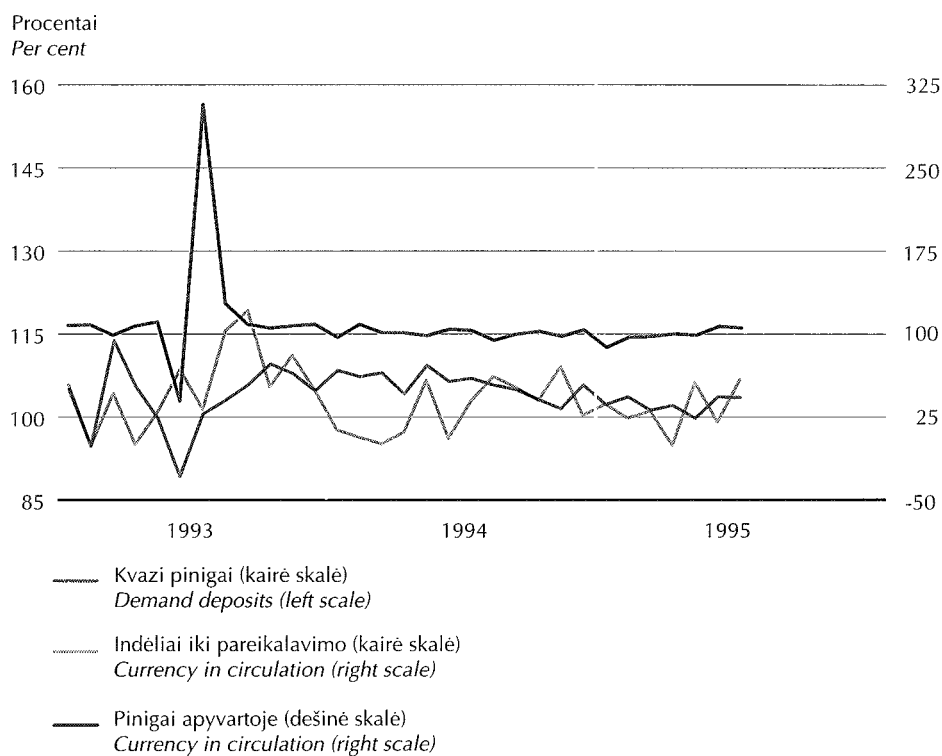
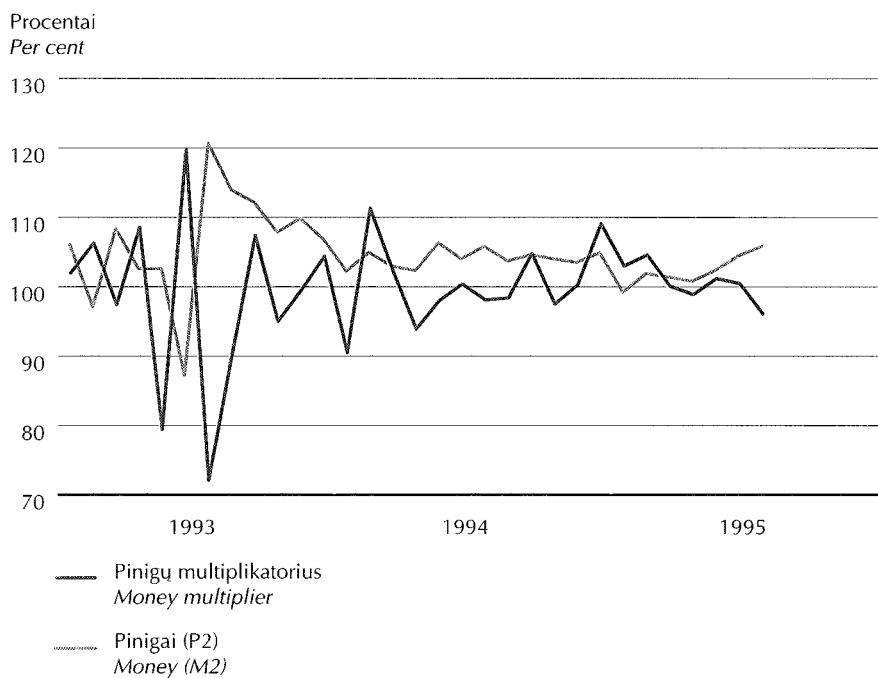
Laikotarpio pabaigoje End-of-period	Palyginta su P2 Compared with M2		Palyginta su P1 Compared with M1		Palyginta su Kvazi pinigais Compared with Quasi-money	
	P1 M1	Kvazi pinigai Quasi-money	Pinigai apyvartoje Currency in circulation	Indėliai iki pareikalavimo komerciniuose bankuose ir privataus sektoriaus indėliai LB Demand deposits with commercial banks and private sector deposits with the LB	Terminuoti ir taupomieji indėliai komerciniuose bankuose Time and savings deposits with commercial banks	Indėliai užsienio valiutomis komerciniuose bankuose Foreign currency deposits with commercial banks
1992 12	51.6	48.4	26.7	73.3	3.7	96.3
1993 03	51.1	48.9	30.6	69.4	6.7	93.3
06	50.1	49.9	19.3	80.7	9.1	90.9
09	64.5	35.5	43.1	56.9	12.4	87.6
12	65.3	34.7	45.3	54.7	26.5	73.5
1994 03	60.5	39.5	52.1	47.9	35.8	64.2
06	57.6	42.4	55.5	44.5	43.5	56.5
09	56.0	44.0	53.6	46.4	43.7	56.3
12	56.6	43.4	53.9	46.1	37.8	62.2
1995 01	55.1	44.9	51.2	48.8	34.4	65.6
02	54.2	45.8	51.4	48.6	32.6	67.4
03	54.2	45.8	51.4	48.6	31.7	68.3
04	53.4	46.6	53.6	46.4	30.6	69.4
05	54.4	45.6	52.6	47.4	30.5	69.5
06	54.7	45.3	55.2	44.8	29.8	70.2
07*	55.6	44.4	55.6	44.4	28.7	71.3

Pinigų elementų ir pinigų multiplikatoriaus pokyčiai

Development of Monetary Aggregates and Money Multiplier



Ankstesnis mėn. = 100
Previous month = 100



Lietuvos banko išleista ir išimta grynųjų pinigų

The Bank of Lithuania's Currency Issue and Withdrawal

Mln. Lt
LTL million

Laikotarpio pabaigoje <i>End-of-period</i>	Išleista pinigų <i>Currency issue</i>	Išimta pinigų <i>Currency withdrawal</i>	Grynasis išleidimas <i>Net issue</i>	Pinigai, išleisti į apyvartą <i>Currency outside the LB</i>
1993 06	127.4	0.2	127.2	127.2
09	161.2	83.3	77.9	627.8
12	220.8	138.2	82.6	834.0
1994 03	228.0	193.1	34.9	981.9
06	226.8	143.2	83.6	1 130.5
09	174.9	145.5	29.4	1 209.6
12	272.8	177.9	94.9	1 408.1
1995 01	169.9	286.9	- 117.0	1 291.1
02	193.0	180.7	12.3	1 303.4
03	205.1	207.0	- 1.8	1 301.6
04	226.7	173.3	53.4	1 355.0
05	237.9	206.1	31.8	1 386.8
06	294.9	155.5	139.4	1 526.2
07	308.6	175.2	133.4	1 659.6

Banknotai apyvartoje

Bank-notes in Circulation



Tūkst. Lt
LTL thousand

Laikotarpio pabaigoje End-of-period	1 Lt 1 LTL	2 Lt 2LTL	5 Lt 5 LTL	10 Lt 10 LTL	10 Lt 10 LTL
	(1994 m.) (Issue of 1994)	(1993 m.) (Issue of 1993)	(1993 m.) (Issue of 1993)	(1991 m.) (Issue of 1991)	(1993 m.) (Issue of 1993)
1993 09	-	-	-	-	97 292.7
12	-	-	16 254.7	106 151.8	-
1994 03	2 797.7	9 249.0	31 897.8	52 077.3	30 312.3
06	6 128.4	11 712.4	30 399.7	7 335.0	72 355.7
09	6 947.8	12 440.6	28 401.9	3 202.3	75 719.3
12	7 781.7	13 925.3	28 607.9	2 206.7	81 843.0
1995 01	7 432.1	12 901.5	25 613.1	1 948.9	72 144.6
02	7 463.3	12 926.6	25 836.8	1 819.4	74 353.1
03	7 323.3	12 688.1	25 104.4	1 695.4	73 667.8
04	7 615.9	13 063.2	26 363.3	1 593.0	77 289.9
05	7 794.5	13 270.2	26 719.1	1 499.4	77 449.6
06	8 266.3	14 168.1	29 172.6	1 454.0	86 448.1
07	8 541.6	14 900.6	30 589.0	1 353.9	92 144.4

Tūkst. Lt
LTL thousand

tesinys
continued

Laikotarpio pabaigoje End-of-period	20 Lt 20 LTL	20 Lt 20 LTL	50 Lt 50 LTL	50 Lt 50 LTL	100 Lt 100 LTL	Iš viso Total stock
	(1991 m.) (Issue of 1991)	(1993 m.) (Issue of 1993)	(1991 m.) (Issue of 1991)	(1993 m.) (Issue of 1993)	(1991 m.) (Issue of 1991)	
1993 09	152 062.9	-	177 560.3	-	152 378.5	579 294.4
12	173 775.5	-	179 491.9	68 318.2	247 731.8	791 723.9
1994 03	53 985.0	99 563.0	54 746.7	263 750.2	358 585.6	956 964.6
06	4 783.1	142 686.0	17 603.9	339 582.3	480 662.8	1113 249.2
09	3 127.6	140 760.9	9 337.9	341 898.3	571 140.4	1192 976.9
12	1 433.0	149 658.0	6 001.9	372 011.5	727 792.3	1391 261.2
1995 01	1 369.2	132 152.1	4 744.8	327 901.9	688 051.6	1274 259.7
02	1 346.9	134 561.3	4 235.9	328 693.5	695 508.9	1286 745.5
03	1 273.7	132 429.5	3 767.5	323 678.6	703 060.8	1284 688.9
04	1 236.2	136 608.4	3 395.4	333 874.5	736 898.1	1337 937.9
05	1 184.5	136 905.1	3 196.6	340 386.0	761 031.5	1369 436.5
06	1 168.1	151 986.8	2 929.5	377 487.2	835 061.5	1508 142.2
07	1 134.4	163 380.3	2 645.3	410 667.9	915 669.5	1641 026.8

Monetos apyvartoje Coin in Circulation

Tūkst. Lt
LTL thousand

Laikotarpio pabaigoje End-of-period	Monetos Coin of litas			Iš viso Total stock
	1 Lt 1 LTL	2 Lt 2 LTL	5 Lt 5 LTL	
1993 09	8 869.7	11 200.6	20 157.3	40 227.6
12	9 272.8	11 954.1	13 970.7	35 197.6
1994 03	6 711.7	6 197.0	4 685.5	17 594.2
06	3 275.9	3 012.0	2 493.7	8 781.6
09	2 370.9	2 095.8	1 889.1	6 355.8
12	1 973.6	1 712.6	1 606.3	5 292.5
1995 01	1 884.1	1 620.2	1 532.0	5 036.3
02	1 808.9	1 546.1	1 470.6	4 825.6
03	1 745.1	1 487.6	1 415.0	4 647.7
04	1 696.9	1 447.1	1 383.2	4 527.2
05	1 659.4	1 405.9	1 353.4	4 418.7
06	1 625.3	1 377.8	1 337.2	4 340.3
07	1 596.6	1 345.1	1 328.4	4 270.1

Tūkst. Lt
LTL thousand

tesinys
continued

Laikotarpio pabaigoje End-of-period	Monetos Coin of cents						Iš viso Total stock
	1 ct	2 ct	5 ct	10 ct	20 ct	50 ct	
1993 09	174.5	187.1	327.9	1 966.0	1 988.7	2 463.1	7 107.3
12	226.5	245.5	374.6	2 100.8	1 979.0	2 276.9	7 203.3
1994 03	266.9	292.7	414.9	2 257.7	1 980.9	2 204.0	7 417.1
06	313.8	349.7	472.5	2 740.2	2 335.8	2 365.0	8 532.0
09	361.8	417.7	557.3	3 378.3	2 864.4	2 686.0	10 265.5
12	406.6	465.8	621.2	3 715.6	3 216.1	2 934.5	11 359.8
1995 01	417.1	479.2	635.5	3 798.2	3 305.3	2 956.9	11 592.2
02	422.7	488.6	641.8	3 816.5	3 320.6	2 940.3	11 630.5
03	427.0	497.1	653.4	3 883.5	3 372.3	2 939.5	11 772.8
04	438.2	509.3	668.8	3 974.7	3 438.3	3 002.7	12 032.0
05	451.8	524.0	685.4	4 112.3	3 568.4	3 100.8	12 442.7
06	466.7	542.8	709.9	4 347.1	3 820.9	3 305.8	13 193.2
07	481.8	560.9	739.2	4 484.3	4 029.3	3 447.5	13 743.0

Be to, liepos pabaigoje apyvartoje buvo: 10 litų vertės proginių monetų už 319.6 tūkst. litų, 50 litų vertės - už 249.9 tūkst. litų.

In addition, at the end of July, 1995 the amounts of commemorative coin in circulation were: 10 litas value coin - LTL 319.6 thousand, 50 litas value coin - LTL 249.9 thousand.

Komercinių bankų priimti rezidentų indėliai¹

Resident Deposits Received at Commercial Banks¹



Mln. Lt
LTL million

	Iš viso indėlių <i>Total amount</i>	Terminuoti indėliai <i>Total time deposits</i>	iš jų: <i>of which fixed for:</i>					Indėliai iki pareikalavimo <i>Demand deposits</i>
			iki 1 mėn. <i>up to 1 month</i>	1-3 mėn. <i>1-3 months</i>	3-6 mėn. <i>3-6 months</i>	6-12 mėn. <i>6-12 months</i>	ilgiau negu 12 mėn. <i>over 1 year</i>	
Litais								
<i>In litas</i>								
1993 03	121.2	14.7	1.2	2.6	0.7	10.0	0.2	106.4
06	693.4	30.7	5.1	10.7	11.6	1.8	1.6	662.7
09	906.1	22.2	6.5	12.5	2.1	0.5	0.6	883.9
12	324.8	91.1	10.6	48.1	12.3	18.1	1.9	233.7
1994 03	317.2	122.1	27.7	80.7	5.4	2.6	5.8	195.1
06	404.2	153.6	4.2	123.1	15.7	6.3	4.3	250.6
09	462.5	185.6	12.9	153.1	10.6	2.1	6.7	276.9
12	1 585.9	162.1	12.9	139.7	7.2	2.1	0.2	1 423.8
1995 01	1 337.9	155.3	24.2	118.5	10.0	2.2	0.5	1 182.5
02	1 274.1	140.2	3.7	104.1	31.1	1.2	0.0	1 133.9
03	1 445.4	163.0	18.1	126.9	16.8	1.2	0.0	1 282.3
04	1 336.2	129.5	24.2	85.5	18.8	0.8	0.1	1 206.8
05	1 753.8	152.5	27.7	102.3	20.4	2.1	0.0	1 601.3
06	1 495.5	140.1	24.3	95.6	18.7	1.5	0.0	1 355.4
07	1691.6	130.6	17.7	92.7	14.1	1.0	5.0	1 561.1
Užsienio valiutomis								
<i>In foreign currencies</i>								
1993 03	81.2	77.0	1.3	35.9	14.7	21.6	3.6	4.1
06	24.0	21.7	0.9	6.4	6.3	4.7	3.4	2.3
09	40.2	29.8	1.9	10.8	9.6	5.8	1.8	10.5
12	63.5	60.2	1.3	22.4	15.9	19.1	1.5	3.3
1994 03	105.9	99.9	2.0	30.5	34.6	32.7	0.1	6.0
06	132.0	107.8	11.4	58.3	25.5	12.4	0.1	24.2
09	382.9	158.3	8.3	78.2	41.2	29.8	0.8	224.7
12	643.9	315.2	114.8	141.0	37.3	21.8	0.3	328.7
1995 01	635.9	333.2	45.1	189.0	64.8	34.0	0.3	302.7
02	550.8	250.0	41.5	131.9	57.2	19.3	0.1	300.7
03	710.1	330.6	59.4	175.9	79.0	15.5	0.7	379.6
04	599.7	286.3	60.8	134.4	65.6	24.9	0.7	313.4
05	712.2	371.7	50.6	148.9	74.9	73.2	24.1	340.5
06	637.1	284.6	46.0	172.7	58.3	7.6	0.0	352.4
07	723.4	314.4	64.4	172.2	57.5	20.1	0.2	409.1

¹ Nurodytą mėnesį sudarytų sutarčių suma.

¹ Amount of contracts concluded in given month.

Komercinių bankų priimtų rezidentų indėlių sudėtis

Composition of Resident Deposits Received at Commercial Banks

Palyginta su visa nurodytą mėnesį sudarytų sutarčių suma
Compared with total amount of contracts in given month

Procentai
Per cent

	Terminuoti indėliai <i>Total time deposits</i>	iš jų: <i>of which fixed for:</i>					Indėliai iki pareikalavimo <i>Demand deposits</i>
		iki 1 mėn. <i>up to 1 month</i>	1-3 mėn. <i>1-3 months</i>	3-6 mėn. <i>3-6 months</i>	6-12 mėn. <i>6-12 months</i>	ilgiau negu 12 mėn. <i>over 1 year</i>	
Litais							
<i>In litas</i>							
1993 03	12.2	1.0	2.1	0.6	8.3	0.1	87.8
06	4.4	0.7	1.5	1.7	0.3	0.2	95.6
09	2.5	0.7	1.4	0.2	0.1	0.1	97.5
12	28.0	3.3	14.8	3.8	5.6	0.6	72.0
1994 03	38.5	8.7	25.4	1.7	0.8	1.8	61.5
06	38.0	1.0	30.5	3.9	1.6	1.1	62.0
09	40.1	2.8	33.1	2.3	0.5	1.5	59.9
12	10.2	0.8	8.8	0.5	0.1	0.0	89.8
1995 01	11.6	1.8	8.9	0.7	0.2	0.0	88.4
02	11.0	0.3	8.2	2.4	0.1	0.0	89.0
03	11.3	1.3	8.8	1.2	0.1	0.0	88.7
04	9.7	1.8	6.4	1.4	0.1	0.0	90.3
05	8.7	1.6	5.8	1.2	0.1	0.0	91.3
06	9.4	1.6	6.4	1.2	0.1	0.0	90.6
07	7.7	1.0	5.5	0.8	0.1	0.3	92.3
Užsienio valiutomis							
<i>In foreign currencies</i>							
1993 03	94.9	1.6	44.2	18.1	26.6	4.4	5.1
06	90.4	3.6	26.8	26.1	19.7	14.1	9.6
09	74.0	4.7	26.7	23.8	14.4	4.4	26.0
12	94.8	2.1	35.3	25.0	30.0	2.4	5.2
1994 03	94.3	1.9	28.8	32.7	30.8	0.1	5.7
06	81.7	8.6	44.2	19.3	9.4	0.1	18.3
09	41.3	2.2	20.4	10.8	7.8	0.2	58.7
12	49.0	17.8	21.9	5.8	3.4	0.0	51.0
1995 01	52.4	7.1	29.7	10.2	5.3	0.1	47.6
02	45.4	7.5	23.9	10.4	3.5	0.0	54.6
03	46.6	8.4	24.8	11.1	2.2	0.1	53.4
04	47.7	10.1	22.4	10.9	4.2	0.1	52.3
05	52.2	7.1	20.9	10.5	10.3	3.4	47.8
06	44.7	7.2	27.1	9.2	1.2	0.0	55.3
07	43.5	8.9	23.8	8.0	2.8	0.0	56.5

Komercinių bankų rezidentams suteiktos paskolos¹

Loans and Advances Granted to Residents by Commercial Banks¹



Mln. Lt
LTL million

	Iš viso paskolu <i>Total amount</i>	iš jų: <i>of which by maturity:</i>				
		iki 1 mėn. <i>up to 1 month</i>	1-3 mėn. <i>1-3 months</i>	3-6 mėn. <i>3-6 months</i>	6-12 mėn. <i>6-12 months</i>	ilgiau negu 12 mėn. <i>over 1 year</i>
Litais						
<i>In litas</i>						
1993 03	151.6	23.3	35.7	41.6	48.2	2.9
06	110.6	23.3	38.1	37.7	9.4	2.1
09	232.6	34.4	90.1	65.1	39.1	3.9
12	184.9	28.3	70.0	53.2	30.2	3.3
1994 03	221.1	16.6	55.7	76.5	62.2	10.0
06	234.8	30.4	66.8	77.9	49.5	10.2
09	272.8	20.2	77.2	47.7	104.0	23.6
12	478.3	27.4	99.4	133.2	200.3	18.0
1995 01	239.5	20.9	30.2	43.5	116.0	28.9
02	219.5	18.6	45.4	46.4	94.1	15.0
03	231.1	21.8	41.5	32.0	88.1	47.6
04	171.6	15.3	27.0	35.0	71.0	23.3
05	205.0	19.8	22.9	34.3	95.5	32.5
06	206.3	36.8	28.1	32.4	73.4	35.6
07	114.0	13.7	15.1	20.6	37.2	27.3
Užsienio valiutomis						
<i>In foreign currencies</i>						
1993 03	76.1	17.0	37.5	10.6	11.0	--
06	112.8	34.4	37.7	30.6	8.0	2.1
09	148.2	21.0	74.2	42.0	11.0	0.0
12	186.1	48.1	72.2	41.7	5.4	18.7
1994 03	118.3	41.7	40.7	16.1	16.1	3.6
06	115.9	13.6	35.4	44.0	18.0	4.9
09	182.2	15.9	84.9	56.7	21.2	3.6
12	177.1	32.8	40.9	31.9	48.6	22.9
1995 01	155.5	13.3	45.8	48.2	28.8	19.4
02	159.3	19.9	47.0	24.3	61.7	6.6
03	191.5	33.9	54.2	24.8	53.1	25.7
04	100.4	21.5	27.5	28.4	16.1	6.9
05	166.2	16.7	29.4	22.5	71.6	26.0
06	98.4	6.1	30.3	18.6	36.8	6.6
07	122.3	24.1	44.6	31.4	19.1	3.2

¹ Nurodytą mėnesį sudarytų sutarčių suma.

¹ Amount of contracts concluded in given month.

Komercinių bankų rezidentams suteiktų paskolų sudėtis

Composition of Loans and Advances Granted to Residents by Commercial Banks

Palyginta su visa nurodytą mėnesį sudarytų sutarčių suma
Compared with total amount of contracts in given month

Procentai
Per cent

	Iki 1 mėn. <i>Up to 1 month</i>	1-3 mėn. <i>1-3 months</i>	3-6 mėn. <i>3-6 months</i>	6-12 mėn. <i>6-12 months</i>	Ilgiau negu 12 mėn. <i>Over 1 year</i>
Litais					
<i>In litas</i>					
1993 03	15.3	23.6	27.4	31.8	1.9
06	21.1	34.5	34.1	8.5	1.9
09	14.8	38.7	28.0	16.8	1.7
12	15.3	37.8	28.8	16.3	1.8
1994 03	7.5	25.2	34.6	28.2	4.5
06	13.0	28.5	33.2	21.1	4.3
09	7.4	28.3	17.5	38.1	8.7
12	5.7	20.8	27.8	41.9	3.8
1995 01	8.7	12.6	18.2	48.4	12.1
02	8.5	20.7	21.1	42.9	6.8
03	9.4	18.0	13.9	38.1	20.6
04	8.9	15.7	20.4	41.4	13.6
05	9.7	11.2	16.7	46.6	15.8
06	17.8	13.6	15.7	35.6	17.3
07	12.0	13.2	18.1	32.7	24.0
Užsienio valiutomis					
<i>In foreign currencies</i>					
1993 03	22.3	49.3	13.9	14.5	-
06	30.5	33.4	27.1	7.1	1.9
09	14.1	50.1	28.4	7.4	-
12	25.8	38.8	22.4	2.9	10.1
1994 03	35.3	34.4	13.6	13.6	3.0
06	11.7	30.5	38.0	15.5	4.2
09	8.7	46.6	31.1	11.6	2.0
12	18.5	23.1	18.0	27.5	12.9
1995 01	8.5	29.5	31.0	18.5	12.5
02	12.5	29.5	15.2	38.7	4.1
03	17.7	28.3	12.9	27.7	13.4
04	21.4	27.3	28.3	16.1	6.9
05	10.0	17.7	13.5	43.1	15.6
06	6.2	30.8	18.9	37.4	6.8
07	19.8	36.4	25.6	15.6	2.6

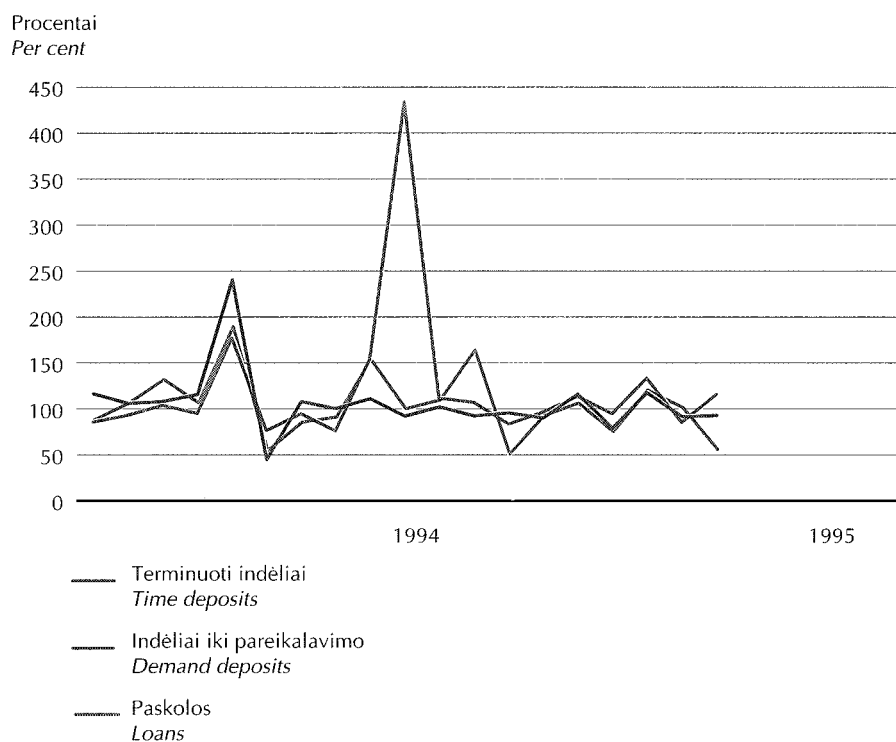
Komercinių bankų priimtų rezidentų indėlių ir rezidentams suteiktų paskolų pokyčiai

Development of Resident Deposits Received at and Loans Granted to Residents by Commercial Banks

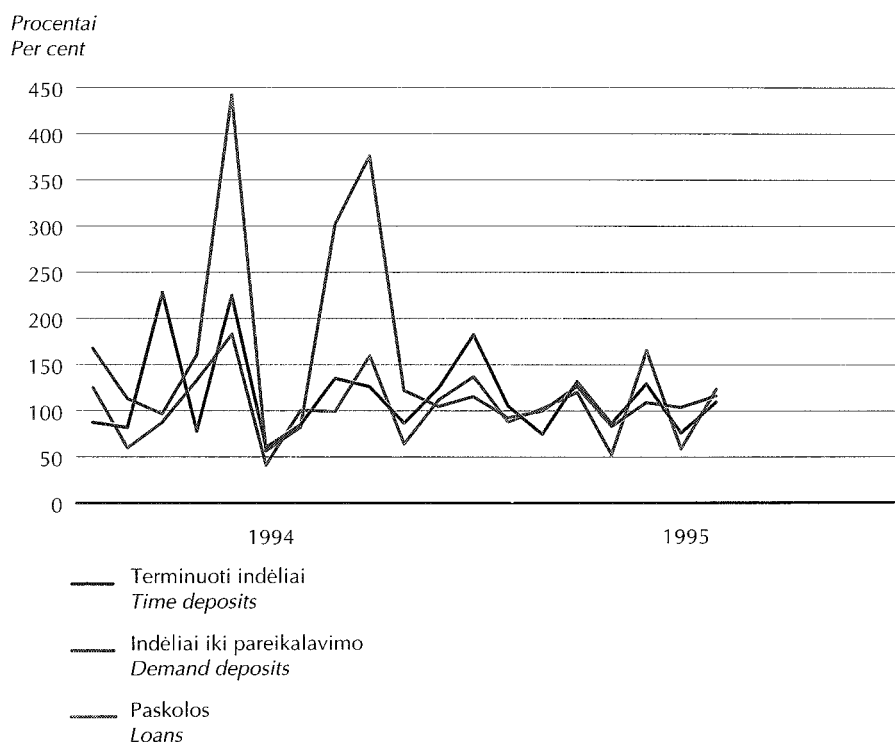


Ankstesnis mėn. = 100
Previous month = 100

Litais
In Litas



Užsienio valiutomis
In foreign currencies

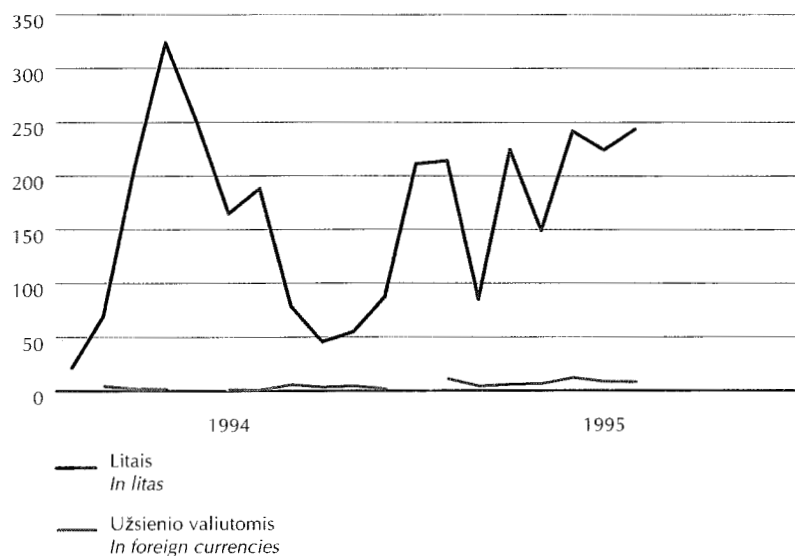


Tarpbankinės paskolos Inter-bank Loans

Mln. Lt
LTL million

	Iš viso paskolų <i>Total amount</i>	Iš jų: <i>which by maturity:</i>				
		iki 1 mėn. <i>up to 1 month</i>	1-3 mėn. <i>1-3 months</i>	3-6 mėn. <i>3-6 months</i>	6-12 mėn. <i>6-12 months</i>	ilgiau negu 12 mėn. <i>over 1 year</i>
Litais <i>In litas</i>						
1993 12	78.1	75.9	2.2	-	-	-
1994 03	208.4	196.2	12.2	-	-	-
06	165.6	132.3	24.3	5.0	4.0	-
09	46.5	25.0	17.0	4.5	-	-
12	211.9	194.5	17.4	-	-	-
1995 01	215.0	205.7	7.3	2.0	-	-
02	85.7	75.7	-	10.0	-	-
03	225.4	191.4	28.0	6.0	-	-
04	149.8	137.8	-	-	12.0	-
05	242.5	234.5	7.0	-	-	1.0
06	224.8	217.8	7.0	-	-	-
07	243.7	228.7	15.0	-	-	-
Užsienio valiutomis <i>In foreign currencies</i>						
1993 12	-	-	-	-	-	-
1994 03	2.0	2.0	-	-	-	-
06	1.4	0.2	1.2	-	-	-
09	3.6	2.0	1.6	-	-	-
12	-	-	-	-	-	-
1995 01	11.0	3.8	7.2	-	-	-
02	4.2	4.2	-	-	-	-
03	5.8	3.8	2.0	-	-	-
04	6.5	6.5	-	-	-	-
05	12.0	12.0	-	-	-	-
06	8.4	7.2	-	-	1.2	-
07	8.0	8.0	-	-	-	-

Mln. Lt
LTL million



Rezidentų indėlių vidutinės metinės palūkanų normos¹ komerciniuose bankuose

Average Annual Interest Rates¹ on Resident Deposits with Commercial Banks



Procentais
Per cent

	Visų indėlių <i>Total deposits</i>	Terminuotų indėlių <i>Total time deposits</i>	iš jų: <i>of which fixed for:</i>					Indėlių iki pareikalavimo <i>Demand deposits</i>
			iki 1 mėn. <i>up to 1 month</i>	1-3 mėn. <i>1-3 months</i>	3-6 mėn. <i>3-6 months</i>	6-12 mėn. <i>6-12 months</i>	ilgiau negu 12 mėn. <i>over 1 year</i>	
Litais								
<i>In litas</i>								
1993 03	61.0	75.7	87.7	100.9	63.6	69.5	79.3	58.1
06	50.6	113.2	122.6	110.2	114.2	119.7	92.6	39.9
09	33.1	81.3	88.8	76.5	95.8	66.9	47.0	26.9
12	39.3	80.0	85.5	77.6	76.7	86.8	61.2	19.7
1994 03	35.9	65.7	82.7	60.6	73.0	62.1	49.8	17.3
06	28.7	55.9	64.7	55.0	58.2	72.0	41.1	12.1
09	21.1	35.4	27.9	35.8	39.1	41.4	32.3	11.5
12	8.9	19.7	21.9	19.4	20.9	25.0	16.8	7.6
1995 01	8.6	19.8	22.9	19.3	18.9	20.8	11.3	7.1
02	8.9	20.9	21.3	19.5	25.9	19.2	28.7	7.5
03	8.9	20.2	18.8	20.4	20.3	18.8	29.3	7.5
04	8.8	20.2	19.7	20.0	21.8	17.9	20.1	7.5
05	8.0	21.4	24.0	20.5	22.2	20.6	17.0	6.7
06	8.6	21.5	21.9	21.2	22.1	20.2	27.2	7.4
07	8.5	21.4	21.7	20.9	21.4	18.4	30.0	7.4
Užsienio valiutomis								
<i>In foreign currencies</i>								
1993 03	15.4	16.2	14.2	14.5	17.7	16.9	21.6	0.6
06	20.4	22.3	18.5	30.8	18.4	20.3	15.8	2.6
09	16.3	21.2	9.6	25.1	18.0	23.4	21.9	1.9
12	30.2	31.8	42.6	33.0	27.5	36.3	30.6	2.5
1994 03	29.1	30.7	35.6	26.1	34.1	31.2	20.8	2.3
06	20.8	24.9	14.5	26.5	25.1	26.7	23.5	2.4
09	9.8	20.3	8.1	23.5	21.4	13.8	26.2	2.4
12	8.2	14.2	10.9	16.1	16.0	15.8	16.8	2.4
1995 01	9.8	15.6	17.1	14.0	17.7	18.4	15.1	3.4
02	9.2	16.3	18.6	14.9	16.7	19.2	20.1	3.3
03	9.7	16.2	15.9	15.9	16.9	17.7	22.5	3.9
04	10.2	16.8	16.2	16.0	17.9	19.9	23.1	4.2
05	10.1	15.7	18.1	16.6	18.4	12.2	8.0	3.9
06	10.1	17.5	17.0	17.2	18.4	19.1	15.0	4.0
07	10.2	18.1	21.7	16.9	18.3	15.6	15.6	4.2

¹ Nurodytą mėnesį priimtų indėlių vidutinės metinės palūkanų normos.

¹ Average annual interest rates on deposits received in given month.

Paskolų rezidentams vidutinės metinės palūkanų normos¹ komerciniuose bankuose
Average Annual Interest Rates¹ on Commercial Banks Loans and Advances to Residents

Procentais
Per cent

	Visų paskolų <i>Total loans and advances</i>	iš jų: <i>of which by maturity:</i>				
		iki 1 mėn. <i>up to 1 month</i>	1-3 mėn. <i>1-3 months</i>	3-6 mėn. <i>3-6 months</i>	6-12 mėn. <i>6-12 months</i>	ilgiau negu 12 mėn. <i>over 1 year</i>
Litais						
<i>In litas</i>						
1993 03	94.5	105.4	110.0	94.1	78.5	76.5
06	130.7	136.2	154.3	123.2	61.6	41.9
09	73.8	77.3	87.0	64.6	62.1	22.6
12	88.3	114.5	91.4	85.0	69.3	21.0
1994 03	76.9	93.2	86.3	79.2	69.5	26.8
06	69.4	100.4	71.9	65.0	61.7	30.7
09	47.6	44.3	57.0	52.7	42.6	30.9
12	29.8	32.4	33.0	28.9	29.2	22.1
1995 01	30.3	33.5	33.9	33.3	29.6	22.5
02	29.6	28.2	30.2	31.6	29.4	24.1
03	29.1	30.3	33.7	34.2	25.8	27.2
04	28.0	36.4	29.7	27.7	27.5	22.6
05	27.1	35.3	32.1	30.0	26.8	16.4
06	27.4	31.1	30.9	30.1	25.6	22.2
07	25.3	33.4	30.9	31.4	28.1	10.1
Užsienio valiutomis						
<i>In foreign currencies</i>						
1993 03	62.8	68.4	70.2	55.1	36.1	-
06	69.8	73.5	73.5	68.2	58.0	11.0
09	68.7	83.6	74.1	66.7	44.0	-
12	69.2	73.8	78.9	73.5	69.1	14.3
1994 03	64.3	80.2	57.7	63.0	49.8	24.0
06	53.9	64.9	59.3	54.1	43.7	19.3
09	43.0	52.8	42.3	44.1	39.0	20.6
12	33.4	39.1	38.1	37.8	30.1	17.6
1995 01	29.4	35.0	35.0	29.5	24.2	19.5
02	32.0	43.2	34.2	31.8	28.6	16.5
03	31.5	33.9	38.8	29.4	27.4	23.6
04	30.0	35.6	29.2	30.7	25.8	22.8
05	26.4	25.1	31.4	27.2	24.3	26.4
06	27.1	35.4	22.4	26.0	30.4	26.1
07	28.4	37.6	30.0	20.7	27.0	22.5

¹ Nurodytą mėnesį suteiktų paskolų vidutinės metinės palūkanų normos.

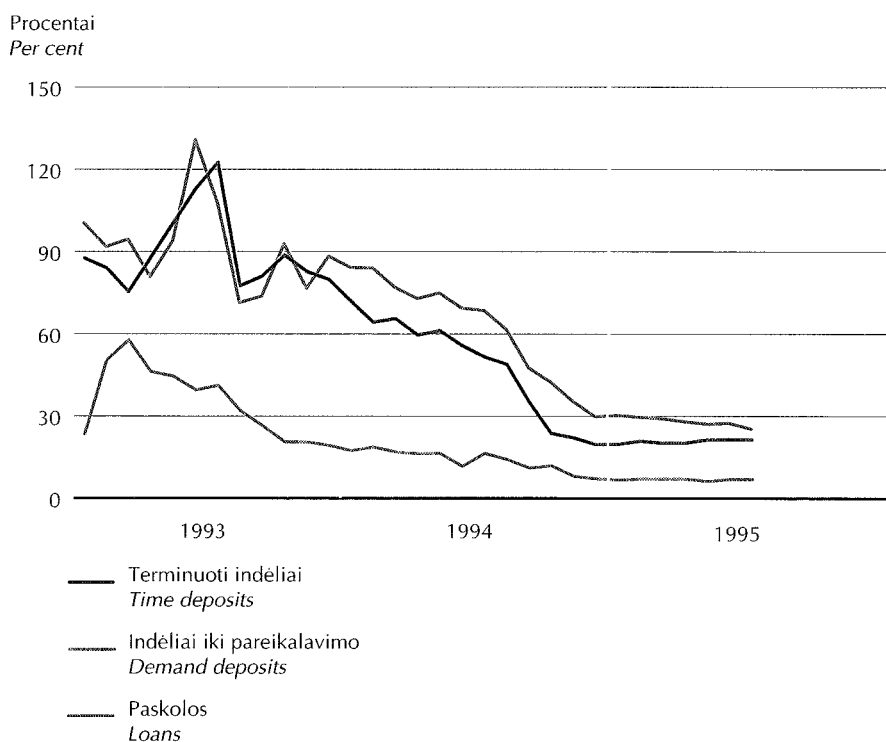
¹ *Average annual interest rates on loans and advances granted in given month.*

Rezidentų indėlių ir paskolų vidutinės metinės palūkanų normos komerciniuose bankuose

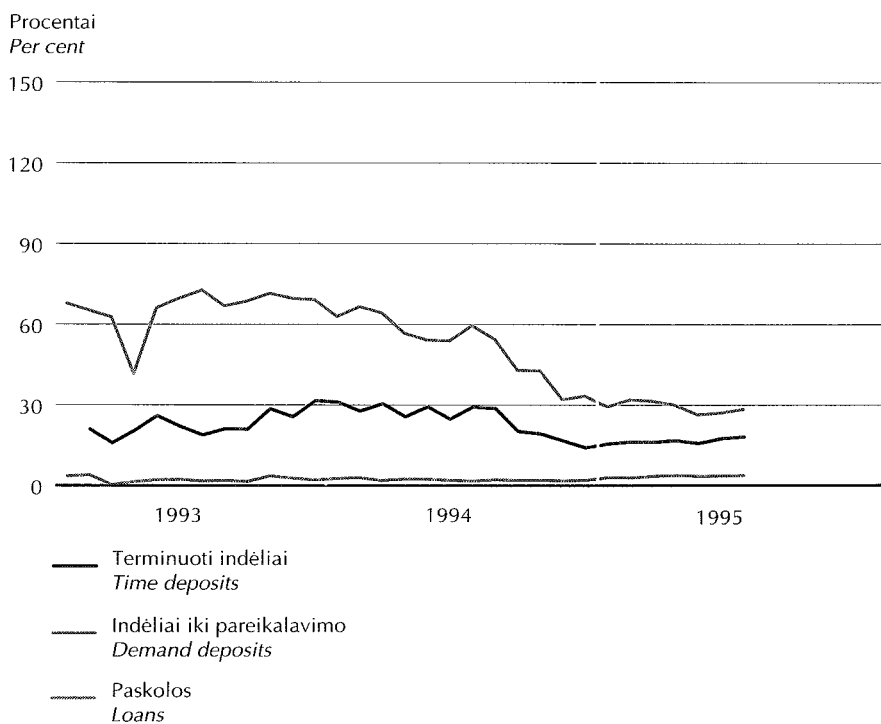
Average Annual Interest Rates on Resident Deposits with and Loans from Commercial Banks



Litais
In litas



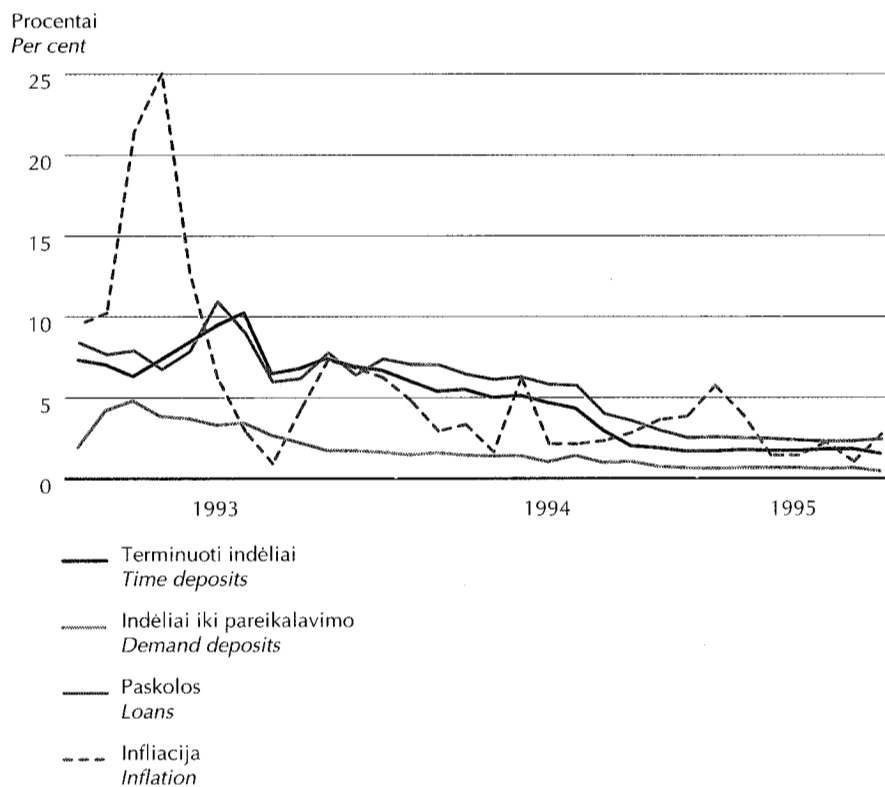
Užsienio valiutomis
In foreign currencies



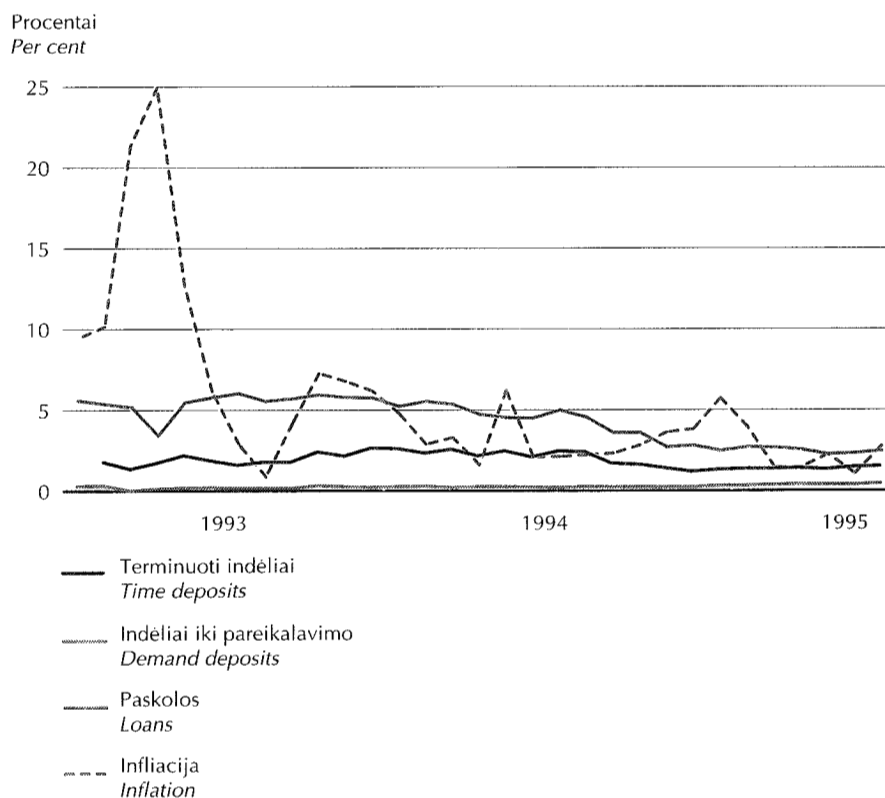
Rezidentų indėlių ir paskolų vidutinės mėnesinės palūkanų normos ir infliacija

Average Monthly Interest Rates on Resident Loans and Deposits, and Inflation

Litais
In litas



Užsienio valiutomis
In foreign currencies



Metinės tarpbankinių palūkanų normos¹

Annual Inter-bank Interest Rates¹

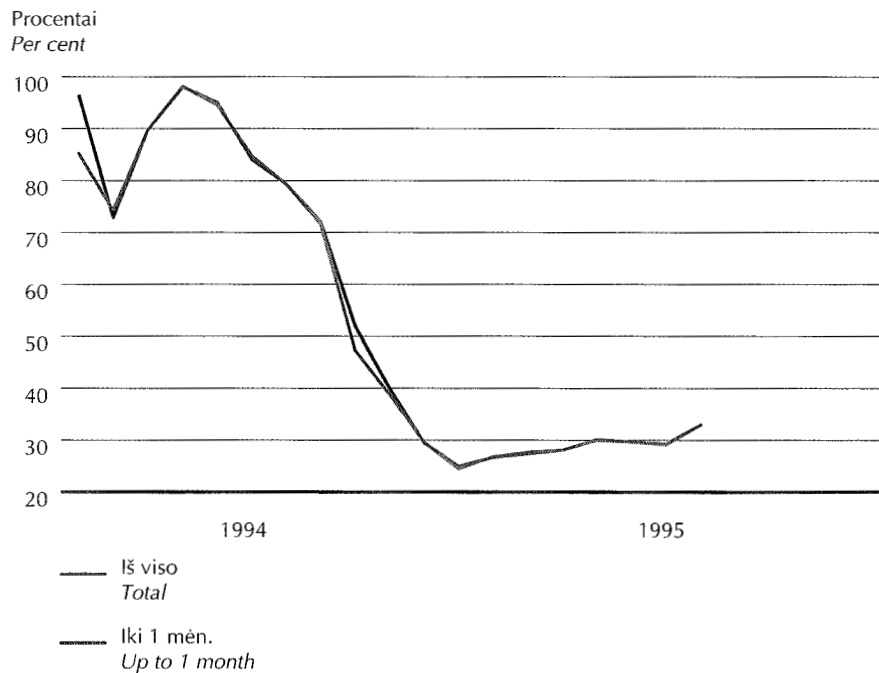


Procentais
Per cent

	Iš viso <i>Total</i>			Iki 1 mėn. <i>Up to 1 month</i>			1-3 mėn. <i>1-3 months</i>		
	Vidutinė <i>Average</i>	Aukščiausia <i>Max</i>	Žemiausia <i>Min</i>	Vidutinė <i>Average</i>	Aukščiausia <i>Max</i>	Žemiausia <i>Min</i>	Vidutinė <i>Average</i>	Aukščiausia <i>Max</i>	Žemiausia <i>Min</i>
1993 12	96.3	120.0	18.0	98.3	120.0	80.0	28.8	105.0	18.0
1994 03	89.7	106.0	66.0	89.7	100.0	70.0	90.0	106.0	66.0
06	84.9	100.0	60.0	84.1	100.0	60.0	87.1	100.0	67.0
09	47.4	85.0	30.0	52.0	85.0	30.0	40.4	60.0	30.0
12	24.5	40.0	13.0	24.9	40.0	13.0	20.8	30.0	20.0
1995 01	26.8	35.0	23.0	26.7	35.0	23.0	28.2	30.0	28.0
02	27.7	32.0	21.0	27.4	32.0	21.0	-	-	-
03	28.1	32.0	20.0	28.1	32.0	20.0	29.0	31.0	28.0
04	30.0	40.0	25.0	30.1	40.0	25.0	-	-	-
05	29.7	34.0	5.0	29.7	34.0	25.0	31.7	32.0	30.0
06	29.3	33.0	27.0	29.2	33.0	27.0	30.3	32.0	30.0
07	33.1	36.0	25.0	33.1	36.0	25.0	32.8	34.0	32.0

¹ Nurodytą mėnesį pirktų kredito išteklių litais metinės palūkanų normos.

¹ Annual interest rates on credit resources purchased in given month.



Rezidentų indėlių ir paskolų vidutinės metinės palūkanų normos¹ komerciniuose bankuose 1995 m.
Average Annual Interest Rates¹ on Resident Deposits with and Loans from Commercial Banks in 1995

Procentais
Per cent

Bankai <i>Name of a bank</i>	Balandis <i>April</i>		Gegužė <i>May</i>		Birželis <i>June</i>		Liepa <i>July</i>	
	Indėlių <i>Deposits</i>	Paskolų <i>Loans</i>	Indėlių <i>Deposits</i>	Paskolų <i>Loans</i>	Indėlių <i>Deposits</i>	Paskolų <i>Loans</i>	Indėlių <i>Deposits</i>	Paskolų <i>Loans</i>
Ūkio bankas <i>Ūkio bankas</i>	21.7	33.1	12.9	28.6	21.6	31.9	14.9	29.6
Kooperacijos bankas <i>Bank of Cooperation</i>	21.7	30.2	21.1	-	-	-	-	-
Vilniaus bankas <i>Vilniaus bankas</i>	13.7	33.7	2.7	31.2	9.0	30.6	27.9	29.2
Lietuvos akcinis inovacinis bankas <i>Lithuanian Joint-stock Innovation Bank</i>	18.9	28.7	17.4	34.9	17.3	31.1	17.4	34.6
Tauro bankas <i>Tauro bankas</i>	6.7	34.7	4.7	37.0	4.6	31.2	6.2	33.4
Litimpeks bankas <i>Litimpeks Bank</i>	20.1	32.5	18.6	35.0	23.5	36.9	22.0	35.6
Balticbank <i>Balticbank</i>	20.0	31.0	14.8	34.6	22.5	34.8	22.8	36.5
Hermis <i>Hermis</i>	8.9	34.2	5.2	32.9	6.6	34.8	7.3	32.2
Vakarų bankas <i>Vakarų bankas</i>	25.6	31.8	25.0	23.2	25.8	29.4	24.8	35.3
Lietuvos verslas <i>Lietuvos verslas</i>	17.8	35.0	9.9	25.7	23.5	30.2	10.1	67.5
Šiaulių bankas <i>Bank of Šiauliai</i>	17.8	31.6	20.7	32.1	22.7	33.9	24.0	35.1
Snoras <i>Snoras</i>	14.0	30.1	18.1	30.8	13.0	29.8	11.3	24.0
Komercijos ir kredito bankas <i>Bank of Commerce and Credit</i>	24.2	17.6	36.5	21.6	24.4	31.2	23.3	27.6
Ancorobank <i>Ancorobank</i>	20.2	37.9	22.4	38.9	19.4	40.4	20.2	42.8
Aurabankas <i>Aurabankas</i>	8.5	33.4	8.3	34.5	8.0	22.8	10.8	-
Kredito bankas <i>Kredito bankas</i>	11.5	31.4	-	-	-	-	-	-
Senamiesčio bankas <i>Senamiesčio bankas</i>	19.1	39.3	17.8	41.1	21.7	31.7	22.6	38.3
Lietuvos žemės ūkio bankas <i>The Agriculture Bank</i>	8.1	17.3	8.4	16.2	8.4	14.7	8.4	13.1
Lietuvos taupomasis bankas <i>The Savings Bank</i>	4.3	30.1	5.3	29.8	5.7	30.3	5.3	26.3
Lietuvos valstybinis komercinis bankas <i>The State Commercial Bank</i>	9.6	28.5	10.3	26.8	9.7	27.7	9.0	26.1

¹ Nurodytą mėnesį priimtų indėlių ir suteiktų paskolų litais vidutinės metinės palūkanų normos.

¹ Average annual interest rates on litas deposits received and loans granted in given month.

Oficialūs užsienio valiutų santykiai

Official Foreign Exchange Rates



Lt už 100 valiutos vnt.
LTL per 100 currency units

	GBP	AMD ¹	AUD	ATS	AZM ¹	BER ²	BEF	CZK	DKK
1995 06 01	641.60	98.08	286.10	40.96	9.04	34.78	14.02	15.43	73.71
06 02	633.92	98.08	286.58	39.87	9.04	34.78	13.66	15.17	71.82
06 05	639.50	98.08	287.20	40.32	9.04	34.78	13.83	15.28	72.52
06 06	635.94	98.08	285.74	40.38	9.04	34.78	13.84	15.30	72.74
06 07	635.60	98.08	287.74	40.13	9.04	34.78	13.77	15.25	72.45
06 08	636.56	98.08	288.18	40.32	9.04	34.78	13.81	15.28	72.68
06 09	634.90	98.08	288.38	40.04	9.04	34.78	13.71	15.21	72.22
06 12	638.18	98.08	288.34	40.40	9.04	34.78	13.83	15.30	72.86
06 13	638.40	98.08	287.20	40.51	9.04	34.78	13.85	15.33	72.92
06 14	638.78	98.08	287.46	40.71	9.04	34.78	13.93	15.39	73.31
06 15	638.44	98.08	288.58	40.34	9.04	34.78	13.81	15.28	72.71
06 16	641.58	98.08	288.78	40.49	9.04	34.78	13.87	15.31	73.07
06 19	640.80	97.50	290.86	40.46	9.04	34.78	13.86	15.31	72.93
06 20	640.00	97.50	290.82	40.70	9.04	34.78	13.94	15.38	73.33
06 21	639.98	97.50	289.80	40.73	9.04	34.78	13.94	15.38	73.34
06 22	641.54	97.50	290.10	40.89	9.04	34.78	14.00	15.43	73.58
06 23	643.60	97.50	289.42	41.03	9.04	34.78	14.05	15.47	73.88
06 26	639.94	97.50	288.60	40.75	9.04	34.78	13.95	15.32	73.41
06 27	639.34	97.50	288.60	41.04	9.04	34.78	14.04	15.35	73.89
06 28	633.20	97.50	287.46	41.01	9.04	34.78	14.03	15.29	73.86
06 29	633.40	97.50	286.06	41.06	9.04	34.78	14.06	15.38	73.92
06 30	632.18	97.50	286.22	40.83	9.04	34.78	13.97	15.37	73.56
Vidutinis mėnesinis									
Monthly average	638.06	97.82	288.10	40.59	9.04	34.78	13.90	15.33	73.12
1995 07 03	637.30	97.50	2.8426	41.11	9.04	34.78	14.05	15.46	74.03
07 04	637.46	97.50	284.40	41.15	9.04	34.78	14.07	15.50	74.12
07 05	637.70	97.50	284.26	41.21	9.04	34.78	14.09	15.50	74.20
07 07	638.22	97.50	283.74	41.04	9.04	34.78	14.05	15.51	73.97
07 10	639.00	97.50	286.22	40.98	9.04	34.78	14.02	15.45	73.92
07 11	637.48	97.50	286.42	40.71	9.04	34.78	13.93	15.38	73.51
07 12	636.10	97.50	287.26	40.60	9.04	34.78	13.90	15.35	73.38
07 13	636.12	97.50	289.06	40.49	9.04	34.78	13.87	15.31	73.18
07 14	636.60	97.50	293.70	40.45	9.04	34.78	13.84	15.30	73.09
07 17	638.28	97.50	292.94	40.88	9.04	34.78	13.98	15.40	73.75
07 18	637.50	98.21	292.54	40.76	9.04	34.78	13.94	15.30	73.58
07 19	638.12	98.21	292.46	40.76	9.04	34.78	13.95	15.31	73.62
07 20	638.68	98.21	292.90	41.13	9.04	34.78	14.06	15.45	74.31
07 21	639.08	98.21	293.28	41.30	9.04	34.78	14.12	15.52	74.53
07 24	637.54	98.21	293.82	41.01	9.04	34.78	14.02	15.44	74.07
07 25	638.20	98.21	294.38	41.08	9.04	34.78	14.04	15.45	74.20
07 26	638.72	98.21	294.74	41.05	9.04	34.78	14.04	15.45	74.15
07 27	636.42	97.97	295.74	40.81	9.04	34.78	13.95	15.37	73.73
07 28	637.80	97.97	294.34	41.02	9.04	34.78	14.03	15.41	74.10
07 31	638.62	97.78	294.18	41.06	9.04	34.78	14.04	15.44	74.26
Vidutinis mėnesinis									
Monthly average	637.75	97.81	290.53	40.93	9.04	34.78	14.00	15.42	73.89

¹ Lt už 10 000 valiutos vnt.

² Lt už 100 000 valiutos vnt.

¹ LTL per 10 000 currency units.

² LTL per 100 000 currency units.

Oficialūs užsienio valiutų santykiai Official Foreign Exchange Rates

Lt už 100 valiutos vnt.
LTL per 100 currency units

tęsinys
continued

	XEU	EEK	ESP ¹	ITL ¹	JPY ¹	USD	CAD	KGS
1995 06 01	530.80	36.01	330.56	24.71	481.93	400.00	291.66	36.50
06 02	519.26	35.99	323.70	24.18	469.90	400.00	291.43	36.50
06 05	524.74	34.99	327.09	24.37	471.14	400.00	291.60	36.50
06 06	525.18	35.48	327.94	24.54	473.46	400.00	290.18	36.53
06 07	523.02	35.48	328.00	24.63	469.90	400.00	290.56	36.53
06 08	524.62	35.29	328.73	24.49	472.26	400.00	289.38	36.53
06 09	521.18	35.46	325.12	24.25	470.42	400.00	290.33	36.53
06 12	525.36	35.26	327.23	24.30	472.62	400.00	291.34	36.53
06 13	525.78	35.53	327.47	24.15	474.47	400.00	290.22	36.70
06 14	527.56	35.63	329.41	23.96	477.58	400.00	289.82	36.70
06 15	524.38	35.78	327.64	24.24	472.90	400.00	289.80	36.70
06 16	525.96	35.47	328.92	24.40	473.20	400.00	289.68	37.35
06 19	526.06	35.53	327.63	24.24	473.23	400.00	289.70	37.35
06 20	528.38	35.57	328.97	24.22	473.23	400.00	288.95	37.35
06 21	528.86	35.78	329.54	24.40	472.73	400.00	289.17	37.35
06 22	530.30	35.81	330.17	24.42	475.06	400.00	290.08	37.56
06 23	532.78	35.95	331.76	24.56	475.31	400.00	289.99	37.56
06 26	529.64	36.14	330.06	24.51	473.26	400.00	290.81	37.56
06 27	532.14	36.14	331.70	24.73	474.86	400.00	291.32	37.56
06 28	530.92	36.09	331.24	24.49	475.51	400.00	291.23	37.56
06 29	530.76	36.05	330.18	24.50	475.37	400.00	290.62	37.56
06 30	529.24	36.06	328.22	24.46	470.59	400.00	290.42	37.74
Vidutinis mėnesinis Monthly average	527.13	35.70	328.69	24.40	473.59	400.00	290.38	37.03
1995 07 03	532.30	35.84	329.95	24.41	472.09	400.00	290.90	37.74
07 04	532.90	36.10	330.62	24.52	472.06	400.00	292.08	37.74
07 05	533.86	36.17	332.10	24.68	472.53	400.00	291.82	37.74
07 07	532.52	36.23	331.72	24.69	470.62	400.00	291.64	37.74
07 10	532.86	36.17	331.39	24.72	465.06	400.00	292.52	37.74
07 11	529.88	36.05	330.37	24.78	457.40	400.00	294.39	37.81
07 12	529.20	35.80	331.26	24.68	459.51	400.00	295.45	37.81
07 13	527.82	35.70	332.20	24.63	457.61	400.00	295.67	37.81
07 14	527.64	35.59	333.11	24.79	455.32	400.00	295.36	37.91
07 17	531.90	35.55	335.43	24.83	456.23	400.00	294.28	37.91
07 18	531.26	35.98	334.92	24.79	451.90	400.00	294.58	37.91
07 19	531.46	35.79	332.97	24.78	450.60	400.00	294.06	37.91
07 20	535.48	35.87	333.97	24.80	457.14	400.00	293.83	37.91
07 21	536.91	36.13	337.92	24.79	456.46	400.00	293.32	37.91
07 24	533.80	36.28	335.13	24.95	450.93	400.00	293.63	37.91
07 25	534.98	36.06	336.12	25.02	455.32	400.00	294.58	37.99
07 26	535.26	36.11	336.64	25.08	456.75	400.00	294.78	37.99
07 27	532.60	36.11	334.45	24.93	454.80	400.00	294.43	37.99
07 28	535.66	35.88	335.32	25.05	455.17	400.00	294.41	37.99
07 31	536.46	36.06	336.84	25.19	452.49	400.00	293.31	37.99
Vidutinis mėnesinis Monthly average	532.74	35.97	333.62	24.81	459.00	400.00	293.75	37.87

¹ Lt už 10 000 valiutos vnt.

¹ LTL per 10 000 currency units.

Oficialūs užsienio valiutų santykiai

Official Foreign Exchange Rates



Lt už 100 valiutos vnt.
LTL per 100 currency units

tesinys
continued

	KZT ¹	LVL	PLN	MDL	NOK	NLG	FRF	RUR ¹
1995 06 01	630.91	787.40	172.27	87.66	64.71	257.26	81.75	8.02
06 02	630.91	787.40	172.27	87.34	63.09	250.52	79.87	8.07
06 05	630.42	773.69	169.13	87.34	63.85	253.53	80.49	8.09
06 06	630.42	779.73	170.94	87.37	63.89	253.98	80.97	8.16
06 07	630.42	779.73	170.94	87.37	63.67	252.55	80.74	8.16
06 08	630.42	778.21	170.39	87.37	63.64	253.59	80.77	8.15
06 09	629.92	779.73	170.47	87.62	63.37	251.82	80.24	8.14
06 12	628.93	776.70	169.92	87.62	63.88	254.11	80.73	8.20
06 13	628.93	776.70	170.61	87.72	64.01	254.66	81.03	8.20
06 14	628.93	781.25	170.58	87.78	64.30	255.96	81.33	8.27
06 15	627.94	784.31	171.16	87.78	63.84	253.37	80.78	8.39
06 16	627.94	781.25	170.32	87.84	64.05	254.40	81.12	8.46
06 19	628.44	781.25	170.32	87.84	64.01	254.19	81.10	8.57
06 20	628.44	781.25	170.43	87.84	64.24	255.76	81.49	8.71
06 21	628.44	782.78	170.94	87.86	64.30	255.89	81.66	8.80
06 22	628.93	784.31	170.87	87.86	64.54	256.93	81.94	8.77
06 23	628.93	784.31	170.94	87.95	64.75	257.91	82.45	8.71
06 26	629.92	784.31	171.34	88.07	64.37	255.93	81.90	8.76
06 27	629.92	787.40	170.58	88.07	64.76	257.71	82.18	8.85
06 28	629.92	785.85	171.16	88.11	64.67	257.43	82.18	8.86
06 29	629.92	785.85	170.72	88.12	64.71	257.72	82.06	8.84
06 30	630.42	782.78	170.47	88.17	64.46	256.20	81.87	8.81
Vidutinis mėnesinis								
Monthly average	629.52	782.10	170.76	87.76	64.14	255.06	81.30	8.45
1995 07 03	631.41	781.25	170.03	88.18	64.87	258.07	82.40	8.81
07 04	631.41	784.31	170.79	88.19	64.93	258.32	82.62	8.81
07 05	631.41	785.85	170.72	88.19	65.02	258.69	82.67	8.79
07 07	632.91	785.85	170.68	88.19	64.83	257.72	82.59	8.77
07 10	633.91	785.85	170.25	88.21	64.83	257.33	82.63	8.73
07 11	633.91	781.25	169.20	88.22	64.44	255.52	82.19	8.80
07 12	633.91	778.21	168.74	88.22	64.25	255.03	82.10	8.83
07 13	636.44	776.70	168.39	88.22	64.10	254.30	81.97	8.80
07 14	636.44	775.19	168.28	88.22	64.08	254.02	81.80	8.76
07 17	637.96	776.70	167.93	88.22	64.65	256.63	82.45	8.79
07 18	637.96	778.21	168.95	88.21	64.53	255.93	82.41	8.79
07 19	637.96	775.19	168.35	88.21	64.57	256.12	82.38	8.80
07 20	639.49	775.19	168.60	88.20	65.10	258.16	83.17	8.83
07 21	639.49	778.21	168.95	88.21	65.25	259.18	83.38	8.83
07 24	641.03	779.73	169.24	88.21	64.87	257.41	83.00	8.90
07 25	641.03	776.70	168.85	88.21	64.92	257.81	83.10	8.91
07 26	641.03	778.21	168.85	88.21	64.97	257.69	83.17	8.96
07 27	642.57	779.73	168.88	88.21	64.65	256.11	82.74	8.96
07 28	642.57	776.70	168.31	88.22	65.01	257.49	83.13	9.06
07 31	655.74	778.21	168.63	88.22	65.13	257.76	83.46	9.05
Vidutinis mėnesinis								
Monthly average	637.93	779.36	169.13	88.21	64.75	256.96	82.67	8.85

¹ Lt už 10 000 valiutos vnt.

¹ LTL per 10 000 currency units.

Oficialūs užsienio valiutų santykiai

Official Foreign Exchange Rates

Lt už 100 valiutos vnt.
LTL per 100 currency units

tesinys
continued

	XDR	SGD	FIM	SEK	CHF	UAK ²	UZS	HUF ¹	DEM
1995 06 01	630.23	287.67	93.52	55.30	349.19	25.95	14.49	330.95	287.99
06 02	630.36	287.15	91.62	54.24	339.41	25.93	14.49	324.95	280.34
06 05	619.08	287.77	92.52	54.78	343.64	25.97	14.29	327.18	283.55
06 06	624.59	287.67	92.79	54.88	345.04	25.97	14.29	327.21	283.88
06 07	623.71	286.64	92.36	55.36	343.20	26.02	14.29	326.40	282.34
06 08	622.86	287.36	92.61	55.42	344.49	26.02	14.08	326.80	283.55
06 09	623.80	287.40	92.13	55.26	341.50	25.96	14.08	324.79	281.56
06 12	623.27	287.46	92.66	55.30	344.84	26.00	13.94	326.42	284.25
06 13	625.42	287.36	92.97	54.98	344.93	26.02	13.94	326.26	284.80
06 14	625.36	287.25	93.43	55.22	347.67	26.02	13.94	326.93	286.32
06 15	626.97	286.84	92.69	55.19	343.61	25.93	13.84	325.43	283.52
06 16	624.90	286.71	93.02	55.18	344.44	25.93	13.84	325.75	284.67
06 19	624.34	286.23	92.70	54.97	343.64	25.85	13.70	325.18	284.59
06 20	625.14	286.54	93.15	55.06	345.72	25.75	13.70	326.18	286.16
06 21	626.26	286.53	93.24	55.21	345.13	25.83	13.70	326.01	286.47
06 22	626.68	286.02	93.50	54.92	346.61	25.71	13.61	326.60	287.55
06 23	627.12	286.02	93.70	55.26	348.98	25.72	13.61	326.89	288.49
06 26	629.50	286.47	93.02	54.90	345.63	25.72	13.47	325.32	286.51
06 27	626.65	286.37	93.81	55.37	348.69	25.72	13.47	326.28	288.56
06 28	628.20	286.33	94.30	55.20	348.52	25.88	13.47	325.59	288.37
06 29	628.22	286.64	94.30	55.15	348.68	25.95	13.38	325.53	288.71
06 30	626.49	286.29	93.67	54.98	345.87	26.10	13.38	324.00	286.84
Vidutinis mėnesinis									
Monthly average	625.87	286.85	93.08	55.10	345.43	25.91	13.86	326.21	285.41
1995 07 03	626.49	286.43	93.74	55.18	347.49	26.10	13.33	325.11	289.04
07 04	627.50	286.43	93.69	55.04	348.40	26.34	13.33	325.38	289.44
07 05	627.87	286.53	93.86	55.31	348.34	26.58	13.33	325.75	289.72
07 07	627.87	286.23	93.76	55.32	347.69	26.58	13.33	325.14	288.67
07 10	627.29	285.96	93.62	55.24	347.33	26.58	13.29	324.65	288.28
07 11	625.44	284.84	93.13	55.14	344.68	26.58	13.29	323.32	286.26
07 12	622.23	285.15	92.98	55.07	344.15	26.34	13.29	322.66	285.57
07 13	621.00	285.82	92.95	55.18	342.47	26.34	13.22	317.80	284.77
07 14	620.18	285.65	93.04	55.55	341.56	26.34	13.22	321.79	284.47
07 17	617.81	286.12	93.79	55.77	343.94	26.34	13.16	323.27	287.41
07 18	622.96	285.82	93.76	55.67	342.66	26.34	13.16	323.01	286.75
07 19	619.29	285.98	93.85	55.53	343.32	26.29	13.16	322.96	286.78
07 20	620.63	285.98	94.61	55.93	346.56	26.23	13.11	324.48	289.29
07 21	622.67	286.02	95.23	55.99	348.43	26.15	13.11	324.70	290.38
07 24	623.63	285.79	94.63	55.88	346.14	26.17	13.05	323.32	288.42
07 25	621.94	286.05	94.72	55.92	346.70	26.18	13.05	323.52	288.97
07 26	623.06	286.12	94.90	55.98	347.45	26.21	13.05	323.56	288.70
07 27	623.34	286.08	94.67	56.08	345.21	26.21	12.99	322.28	286.93
07 28	621.23	287.05	94.99	56.29	347.57	26.15	12.99	323.22	288.55
07 31	622.56	286.74	95.08	56.80	347.75	26.22	12.94	322.42	288.82
Vidutinis mėnesinis									
Monthly average	623.25	286.04	94.05	55.64	345.89	26.31	13.17	323.42	287.86

¹ Lt už 10 000 valiutos vnt.

² Lt už 1 000 000 valiutos vnt.

¹ LTL per 10 000 currency units.

² LTL per 1 000 000 currency units.

Vyriausybės vertybiniai popieriai Government Securities



Aukciono data <i>Auction date</i>	Obligacijų galiojimo laikas, dienų <i>Bonds maturity, days</i>	Obligacijos, mln. Lt <i>Bonds, LTL million</i>			Palūkanų norma, % <i>Interest Rate, %</i>		
		Emisija <i>Issue</i>	Paklausa <i>Demand</i>	Parduota nominalia verte <i>Sale by face value</i>	Pasiūlyta žemiausia <i>Bid Min</i>	Vidutinė <i>Average</i>	Patvirtinta aukščiausia <i>Accepted Max</i>
1995 07 03	48	40	39.19	39.19	29.46	32.00	35.94
07 11	91	40	20.81	20.81	33.58	35.95	37.90
07 17	28	55	67.15	55.00	29.00	30.72	32.95
07 25	91	35	27.85	27.85	33.00	36.00	37.88
07 31	29	35	63.57	35.00	26.95	27.67	28.75

Kai kurie šalies ekonominės raidos rodikliai Some Economic Indicators

Ankstesnis laikotarpis = 100
Previous period = 100

	Parduotos pramonės produkcijos indeksas <i>Industrial sales index</i>	Atliktų statybos montavimo darbų indeksas <i>Construction works index</i>	Mažmeninės prekių apyvartos indeksas <i>Retail trade index</i>	Kainų indeksai <i>Price indices</i>		
				Vartojamųjų prekių ir paslaugų <i>Consumer prices</i>	Statybos darbų <i>Building cost</i>	Pramonės produkcijos pardavimo <i>Producer prices</i>
1993 03	104.9	...	113.4	121.4	128.3	110.3
06	92.8	...	113.8	106.2	103.4	101.7
09	113.5	...	109.8	104.2	101.6	102.6
12	101.7	...	117.2	106.2	108.4	105.6
1994 01	84.8	...	78.8	104.8	103.3	100.0
02	84.5	...	96.7	102.9	107.0	103.4
03	123.1	...	117.6	103.3	106.0	102.3
04	82.9	...	99.6	101.6	106.3	101.8
05	97.2	118.8	92.6	106.3	103.6	106.2
06	109.3	101.8	96.5	102.1	101.8	97.3
07	94.5	113.9	94.0	102.1	101.3	101.1
08	97.2	99.3	103.3	102.2	100.4	103.0
09	110.7	94.3	100.0	102.3	102.4	99.7
10	98.4	101.1	102.7	102.8	101.9	104.5
11	99.1	86.4	99.6	103.6	101.2	104.3
12	93.2	72.9	111.4	103.8	103.7	106.3
1995 01	87.6	84.4	73.7	105.7	100.2	105.2
02	93.3	104.2	97.9	103.9	101.3	104.9
03	130.4	119.4	118.3	101.4	100.5	99.8
04	94.2	98.6	96.4	101.4	101.7	95.3
05	107.9	122.8	108.0	102.2	102.3	97.8
06	102.6	116.6	101.5	101.0	102.3	100.2

Kai kurie šalies ekonominės raidos rodikliai

Some Economic Indicators

tęsinys
continued

	Nedarbo ¹ lygis, % <i>Nonemployment rate, %</i>	Bedarbystės ¹ lygis, % <i>Unemployment rate, %</i>	Vidutinis mėnesinis bruto darbo užmokestis <i>Average monthly gross wages and salaries</i>		Realaus darbo užmo- kesčio indeksas (anks- tesnis laikotarpis =100) <i>Index of real wages and salaries (previous period =100)</i>
			Lt <i>LTL</i>	indeksas (ankstesnis laikotarpis =100) <i>index (previous period =100)</i>	
1993 03	5.2	1.5	134.83	112.5	93.2
06	4.5	1.7	179.27	111.8	105.2
09	3.5	1.7	207.49	105.8	101.4
12	3.4	1.6	291.11	116.3	107.3
1994 01	3.6	1.6	309.18
02	3.6	1.6	316.60	102.4	99.2
03	3.7	1.5	354.03	111.8	106.7
04	3.6	1.4	330.41	93.3	93.1
05	3.4	1.4	348.51	105.5	100.9
06	3.2	1.4	364.82	104.7	102.0
07	3.1	1.4	371.41	101.8	99.4
08	3.2	1.4	369.13	99.4	97.3
09	3.5	1.7	371.57	100.7	98.3
10	3.8	1.7	386.52	104.0	100.7
11	4.2	1.8	397.79	102.9	99.0
12	4.5	1.9	469.67	118.1	111.6
1995 01	5.2	2.1	420.89	89.6	85.9
02	5.4	2.1	436.19	103.6	100.5
03	5.7	2.3	456.04	104.6	102.6
04	5.8	2.4	473.97	103.9	102.1
05	5.8	2.5	498.58	105.2	103.6
06	6.0	2.7	513.93	103.1	101.7

¹ Atitinkamą mėnesį.

¹ In given month.

Šaltinis: Statistikos departamento prie Lietuvos Respublikos
Vyriausybės duomenys.

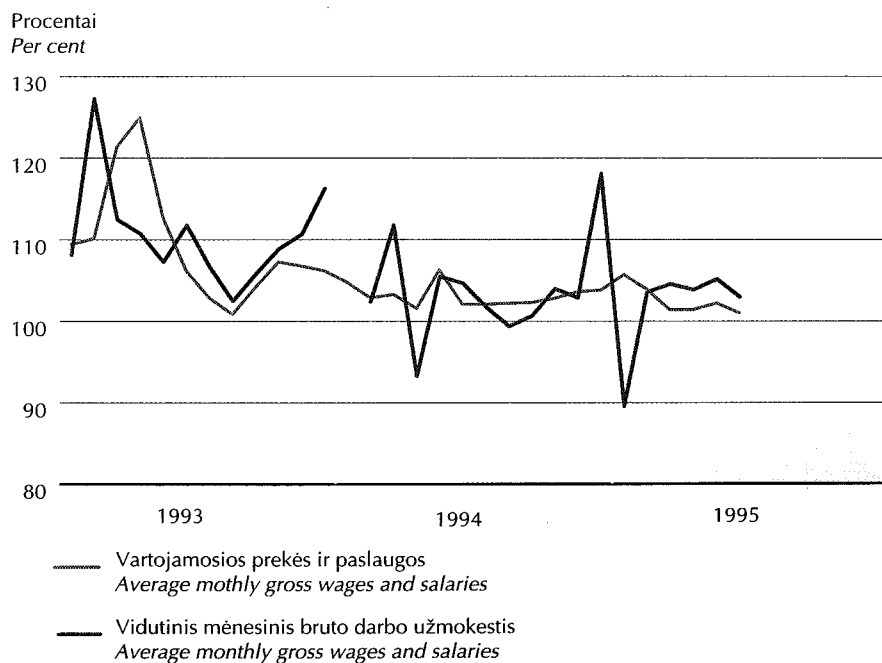
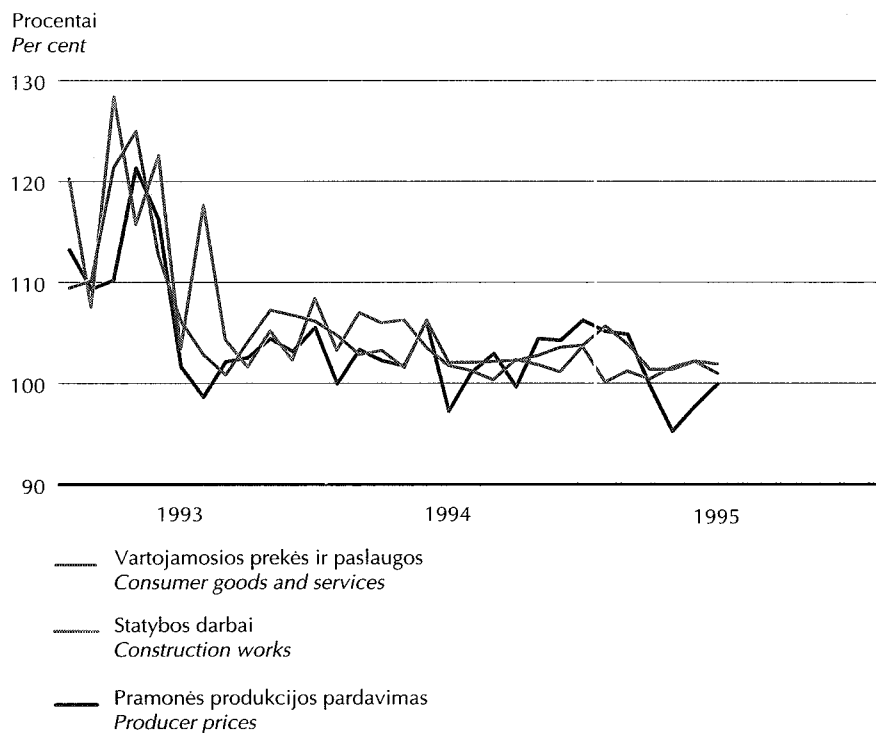
Source: Data of the Department of Statistics to the Government of
the Republic of Lithuania.

Kainų ir darbo užmokesčio kaita

Price and Earning Development



Ankstesnis laikotarpis = 100
Previous period = 100



Kai kurie 1995 m. liepos mėn. duomenys išankstiniai ir ateityje gali būti patikslinti. Atskirų lentelių skilčių duomenų suma dėl apvalinimo nesutampa su duomenimis tų lentelių skiltyse "Iš viso".

Lentelių ir grafikų šaltinis, jeigu kitaip nenurodyta, yra Lietuvos banko departamentų duomenys.

Some data given for the July, 1995 are preliminary and can be revised in future issues of the Bulletin. In tables where figures have been rounded to the nearest final digit, there may be an apparent slight discrepancy between the sum of the constituent items and the total as shown.

Source for tables and graphs are departments of the Bank of Lithuania unless otherwise stated.

Biuletenį parengė Lietuvos banko Informacijos ir statistikos departamentas.

Atsakingas už parengimą V. Trukšinas (tel. 22 72 09, faksas 22 08 56).

The Bulletin prepared by the Information and Statistics Department of the Bank of Lithuania.

V. Trukšinas (tel. 370-2 22 72 09, fax 370-2 22 08 56) is responsible for the preparation of the Bulletin.

LIETUVOS BANKAS. MĖNESINIS BIULETENIS (1995-7)
THE BANK OF LITHUANIA. MONTHLY BULLETIN (1995-7)

SL 1595. 1995 08 21.

4,5 sp.l. Tir. 550 egz.

Užsakymas 42.

Išleido Lietuvos bankas, Gedimino pr. 6, 2001 Vilnius.

Spausdino LB Informacijos ir statistikos departamento

Leidybos ir poligrafijos skyrius, Žirmūnų g. 151, 2012 Vilnius