



LIETUVOS BANKAS
Mėnesinis biuletenis

THE BANK OF LITHUANIA
Monthly bulletin



1995

11

Sutartiniai ženklai

Symbols and Conventions

"_"	Reiškinio (rodiklio) atitinkamu laikotarpiu nebuvo <i>Category not applicable</i>
"0.0"	Reiškinys (rodiklis) mažesnis už pusę nurodyto matavimo vieneto <i>Magnitude less than half of the unit indicated</i>
"..."	Nėra duomenų, nors reiškiny (rodiklis) atitinkamu laikotarpiu buvo <i>Data not available</i>
"*"	Išankstiniai arba apskaičiuoti duomenys <i>Provisional, preliminary or estimated figure</i>
"-"	Tarp metų ar mėnesių (pvz., 1992-1993, sausio-balandžio mėn., 3-6 mėn.) apibrėžia nurodomą laikotarpį, pažymint jo pradžią ir pabaigą <i>Between years or months (e.g., 1992-93, January-April or 3-6 months) indicates the years or months covered, including the beginning and ending years or months.</i>

Santrumpos

Abbreviations

LB	Lietuvos bankas <i>The Bank of Lithuania</i>
Lt LTL	Litas
ct	Centai <i>Lithuanian cents</i>
VVP GS	Vyriausybės vertybiniai popieriai <i>Government Securities</i>

Pasaulio šalių valiutos

Foreign Currencies

IEP	Airijos svarai sterlingų <i>Irish pounds sterling</i>	KZT	Kazachstano tengė <i>Kazakhstan tenges</i>
GBP	Anglijos svarai sterlingų <i>Pounds sterling</i>	LVL	Latvijos latai <i>Latvian lats</i>
AMD	Armėnijos dramai <i>Armenian drams</i>	PLN	Lenkijos zlotai <i>Polish zlotys</i>
AUD	Australijos doleriai <i>Australian dollars</i>	MDL	Moldovos lejės <i>Moldovian lei</i>
ATS	Austrijos šilingai <i>Austrian schillings</i>	NOK	Norvegijos kronos <i>Norwegian kroner</i>
AZM	Azerbaidžano manatai <i>Azerbaijan manat</i>	NLG	Olandijos guldenai <i>Netherlands guilders</i>
BER	Baltarusijos rubliai <i>Belarus roubles</i>	FRF	Prancūzijos frankai <i>French francs</i>
BEF	Belgijos frankai <i>Belgian francs</i>	RUR	Rusijos rubliai <i>Russian roubles</i>
CZK	Čekijos kronos <i>Czech koruny</i>	XDR	Specialia skolinimosi teise pavadintas apskaitos vienetas, penkių pagrindinių pasaulio valiutų "krepšelis" (SST) <i>Special drawing rights (SDRs)</i>
DKK	Danijos kronos <i>Danish kroner</i>	SGD	Singapūro doleriai <i>Singapore dollars</i>
XEU	Europos piniginiai vienetai (ECU) <i>European currency units</i>	FIM	Suomijos markės <i>Finnish markka</i>
EEK	Estijos kronos <i>Estonian kroons</i>	SEK	Švedijos kronos <i>Swedish kronor</i>
ESP	Ispanijos pesetas <i>Spanish pesetas</i>	CHF	Šveicarijos frankai <i>Swiss francs</i>
ITL	Italijos liros <i>Italian lire</i>	UAK	Ukrainos karbovancai <i>Ukrainian karbovanets</i>
JPY	Japonijos jenos <i>Japanese yen</i>	UZS	Uzbekistano sumai <i>Uzbekistan sums</i>
USD	JAV doleriai <i>United States dollars</i>	HUF	Vengrijos forintai <i>Hungarian forint</i>
CAD	Kanados doleriai <i>Canadian dollars</i>	DEM	Vokietijos markės <i>Deutsche mark</i>
KGS	Kirgizstano somai <i>Kyrgyzstan soms</i>		

TURINYS

CONTENTS



Trumpa apžvalga	4	Brief Review - October, 1995	6
Lietuvos banko balansas	8	Balance Sheet of the Bank of Lithuania	8
Lietuvos banko užsienio aktyvai	10	Foreign Assets of the Bank of Lithuania	10
Lietuvos banko aktyvų struktūros kaita	12	Development of the Structure of Assets of the Bank of Lithuania	12
Lietuvos banko įsipareigojimų struktūros kaita	12	Development of the Structure of Liabilities of the Bank of Lithuania	12
Lietuvos banko oficialiosios atsargos	13	Official Reserves of the Bank of Lithuania	13
Pinigų atsarga	14	Reserve Money	14
Pinigų kiekis	15	Money Supply	15
Pinigų kiekio ir pinigų atsargos kaita	16	Development of Money Supply and Reserve Money	16
Pinigų elementų struktūra	17	Structure of Monetary Aggregates	17
Pinigų elementų ir pinigų multiplikatoriaus kaita	18	Development of Monetary Aggregates and Money Multiplier	18
Lietuvos banko išleista ir išimta grynųjų pinigų	19	The Bank of Lithuania's Currency Issue and Withdrawal	19
Banknotai apyvartoje	20	Bank-notes in Circulation	20
Monetos apyvartoje	21	Coin in Circulation	21
Komercinių bankų priimti rezidentų indėliai	22	Resident Deposits Received at Commercial Banks	22
Komercinių bankų priimtų rezidentų indėlių struktūra	23	Structure of Resident Deposits Received at Commercial Banks	23
Komercinių bankų rezidentams suteiktos paskolos	24	Loans and Advances Granted to Residents by Commercial Banks	24
Komercinių bankų rezidentams suteiktų paskolų struktūra	25	Structure of Loans and Advances Granted to Residents by Commercial Banks	25
Komercinių bankų priimtų rezidentų indėlių ir rezidentams suteiktų paskolų kaita	26	Development of Resident Deposits Received at and Loans Granted to Residents by Commercial Banks	26
Tarpbankinės paskolos	27	Inter-bank Loans	27
Rezidentų indėlių vidutinės metų palūkanų normos komerciniuose bankuose	29	Average Annual Interest Rates on Resident Deposits with Commercial Banks	29
Paskolų rezidentams vidutinės metų palūkanų normos komerciniuose bankuose	30	Average Annual Interest Rates on Commercial Banks Loans and Advances to Residents	30
Rezidentų indėlių ir paskolų vidutinės metų palūkanų normos komerciniuose bankuose	31	Average Annual Interest Rates on Resident Deposits with and Loans from Commercial Banks	31
Rezidentų indėlių ir paskolų vidutinės mėnesio palūkanų normos ir infliacija	32	Average Monthly Interest Rates on Resident Loans and Deposits, and Inflation	32
Metų tarpbankinių palūkanų normos	33	Annual Inter-bank Interest Rates	33
Rezidentų indėlių ir paskolų vidutinės metų palūkanų normos ¹ komerciniuose bankuose 1995 m.	34	Average Annual Interest Rates on Resident Deposits with and Loans from Commercial Banks in 1995	34
Oficialūs užsienio valiutų santykiai	35	Official Foreign Exchange Rates	35
Oficialių užsienio valiutų santykių kaita	39	Development of Official Foreign Exchange Rates	39
Vyriausybės vertybiniai popieriai	39	Government Securities	39
Vyriausybės vertybinių popierių pasiūla ir paklausa	40	Issue and Demand of Government Securities in the Auctions .	40
Kai kurie šalies ekonominės raidos rodikliai	41	Some Economic Indicators	41
Kainų ir darbo užmokesčio kaita	43	Price and Earning Development	43

Trumpa apžvalga

1995 m. lapkričio pabaigoje buvo 27 komerciniai bankai, iš jų 11 probleminių ir Lietuvos vystymo bankas. Komerciniai bankai turėjo 266 filialus ir 41 atstovybę. Lapkričio mėn. LB davė leidimą steigti atstovybę Lenkijos Kredito Bankui S.A.

Spalio pabaigoje LB **aktyvai** siekė 3385 mln. litų, iš jų 3059 mln. litų arba 90.4 procento sudarė užsienio aktyvai. Per mėnesį užsienio aktyvai sumažėjo 1.5 procento.

89.5 procento užsienio aktyvų sudarė konvertuojamosios užsienio valiutos, kurių kiekis per mėnesį sumažėjo 1.5 procento, nes LB lapkričio mėn. daugiau pardavė komerciniams bankams JAV dolerių nei iš jų nupirko. Lapkričio pabaigoje 70 procentų konvertuojamųjų užsienio valiutų - investicijos į užsienio vertybinius popierius, 22.9 procento - terminuotieji indėliai užsienio bankuose, 6.7 procento - išpirkimo susitarimai, 0.3 procento - indėliai iki pareikalavimo užsienio bankuose, 0.1 procento - gryniesi pinigai.

Aukso atsarga per mėnesį praktiškai nepakito ir lapkričio pabaigoje sudarė 8.1 procento LB užsienio aktyvų.

Nekonvertuojamosios užsienio valiutos lapkričio pabaigoje sudarė 0.03 procento LB užsienio aktyvų. Jų kiekis per mėnesį padidėjo.

Specialių skolinimo teisių lėšų per mėnesį sumažėjo, lapkričio pabaigoje jos sudarė 2.4 procento LB užsienio aktyvų.

LB oficialiosios atsargos lapkričio pabaigoje siekė 764.4 mln. JAV dolerių, per mėnesį jos sumažėjo 11.8 mln. JAV dolerių arba 1.5 procento.

Lapkričio pabaigoje 4.9 procento LB aktyvų sudarė pretenzijos komerciniams bankams. Beveik visos pretenzijos - tikslinės paskolos litais ir užsienio valiutomis komerciniams bankams, 0.3 procento - LB indėliai kituose bankuose. Per mėnesį tikslinių paskolų litais sumažėjo, nes dalis jų buvo gražinta. Paskolų užsienio valiutomis, skirtų smulkiam ir vidutiniam verslui plėtoti, padaugėjo. Paskolos, suteiktos komerciniams bankams likvidumui palaikyti, nepakito.

Neklasifikuoti aktyvai per mėnesį padidėjo ir lapkričio pabaigoje sudarė 4.3 procento LB aktyvų.

Didžiausią LB **įsipareigojimų** santykinę dalį (66.1%) lapkričio pabaigoje sudarė pinigų atsarga, kuri per mėnesį sumažėjo.

Lapkričio pabaigoje įsipareigojimai užsieniui sudarė 15.7 procento LB įsipareigojimų. Didžiausią įsipareigojimų santykinę dalį (98.5%) sudarė TVF paskola, 1.5 procento - nerezidentų indėliai ir labai nedidelę dalį - abipusių mokėjimų susitarimai. Per mėnesį nerezidentų indėlių sumažėjo 1.5 procento, Tarptautinio Valiutos Fondo paskola - 0.9 procento, abipusių mokėjimų susitarimai nepakito.

Centrinės Vyriausybės indėliai per mėnesį padidėjo 1.9 procento, lapkričio pabaigoje jie sudarė 2.3 procento LB įsipareigojimų. 58.8 procento Centrinės Vyriausybės indėlių - terminuotieji indėliai ir indėliai užsienio valiutomis, 23.2 procento - užsienio paskolos, 6.8 procento - lėšos tiksliniuose fonduose, 6.6 procento - indėliai iki pareikalavimo, 4.7 procento - lėšos tikslinėse sąskaitose. Per mėnesį padaugėjo lėšų tikslinėse sąskaitose ir tiksliniuose fonduose, indėlių iki pareikalavimo, terminuotųjų indėlių ir indėlių užsienio valiutomis. Vyriausybės užsienio skola sumažėjo 13.5 procento.

Užsienio paramos fondų lėšos ir Vyriausybės skolinamos lėšos sudarė nedidelę LB įsipareigojimų dalį.

Kapitalo sąskaitos per mėnesį padidėjo 1.4 procento, lapkričio pabaigoje jos sudarė 10.5 procento LB įsipareigojimų. Didžiausia kapitalo sąskaitų santykinė dalis (91%) - atsargos, kurios per mėnesį padidėjo.

Neklasifikuoti įsipareigojimai lapkričio pabaigoje sudarė 2.6 procento LB įsipareigojimų.

Pinigų atsarga per mėnesį sumažėjo 2.8 procento. Lapkričio pabaigoje 79 procentus pinigų atsargos sudarė LB išleisti į apyvartą pinigai, 21 procentą - komercinių bankų indėliai LB. Per mėnesį LB išleido į apyvartą grynųjų pinigų 1 procentu daugiau. Komercinių bankų indėliai LB per mėnesį sumažėjo. 63.5 procento komercinių bankų indėlių LB sudarė lėšos korespondentinėse sąskaitose, 36.5 procento - privalomosios atsargos konvertuojamomis užsienio valiutomis. Per mėnesį lėšų korespondentinėse sąskaitose sumažėjo 22.6 procento, nes komerciniai bankai lapkričio mėn. daugiau pirko JAV dolerių, nei jų pardavė LB. Privalomosios atsargos konvertuojamomis užsienio valiutomis per mėnesį padidėjo 3.4 procento.

LB, parduodamas komerciniams bankams ir pirktas iš jų JAV dolerius, lapkričio mėn. **išleido** į apyvartą 17.8 mln. litų grynųjų pinigų. Daugiausia buvo išleista į apyvartą 100, 50, 20 ir 10 litų kupiūrų. Lapkričio pabaigoje LB išleisti į apyvartą pinigų buvo 1766.8 mln. litų, iš jų 1702.5 mln. litų (96.4% viso kiekio) - apyvartoje, o 64.3 mln. litų (3.6%) - grynųjų pinigų komercinių bankų kasose. Per mėnesį pinigų apyvartoje padaugėjo 1.1 procento.

Lapkričio pabaigoje nominalus **pinigų kiekis** (P2) siekė 5.7 mlrd. litų, per mėnesį jis padidėjo 0.6 procento. Realus pinigų kiekis per mėnesį sumažėjo 3.5 procento. Didžiausią nominalaus pinigų kiekio santykinę dalį (69.9%) sudarė indėliai. Indėliai užsienio valiutomis sudarė 29.8 procento, indėliai iki pareikalavimo - 27.2 procento, terminuotieji ir taupomieji indėliai - 12.8 procento. Per mėnesį terminuotųjų ir taupomųjų indėlių padaugėjo 4.7 procento, o indėlių užsienio valiutomis - sumažėjo 1 procentu, indėlių iki pareikalavimo - 0.02 procento.



Pinigai apyvartoje sudarė 30.1 procento nominalaus pinigų kiekio.

Pinigų multiplikatorius lapkričio pabaigoje buvo 2.5, per mėnesį jis padidėjo.

Lapkričio mėn. komerciniai bankai priėmė litais 202 mln. litų rezidentų terminuotųjų **indėlių** ir 2038 mln. litų - indėlių iki pareikalavimo, priėmė užsienio valiutomis - 329 mln. litų terminuotųjų ir 463 mln. litų indėlių iki pareikalavimo. Per mėnesį rezidentų terminuotųjų indėlių litais priimta 28 procentais daugiau, o užsienio valiutomis - 18 procentų mažiau, indėlių iki pareikalavimo litais priimta 1.4 procento, užsienio valiutomis - 2.9 procento mažiau. Daugiausia indėlių litais ir užsienio valiutomis priimta 1-3 mėn. laikotarpiui.

Komerciniai bankai lapkričio mėn. suteikė 216 mln. litų **paskolų** litais ir 120 mln. litų - užsienio valiutomis. Per mėnesį paskolų litais suteikta 31 procentu, užsienio valiutomis - 10 procentų daugiau. Daugiausia paskolų litais suteikta 6-12 mėn., užsienio valiutomis - 3-6 mėn. laikotarpiui.

Lapkričio mėn. **tarpbankinės paskolos** litais siekė 70 mln. litų, užsienio valiutomis - 16 mln. litų. Per mėnesį paskolų litais sumažėjo 38.8 procento, paskolų užsienio valiutomis - 14 procentų.

Lapkričio mėn. **vidutinės mėnesio palūkanos** už terminuotuosius indėlius, priimtus litais, buvo 1.6 procento, už indėlius iki pareikalavimo - 0.6 procento. Per mėnesį palūkanos už visus, išskyrus 3-6 mėn. ir 6-12 mėn. laikotarpiui, terminuotuosius indėlius padidėjo. Žymiai padidėjo palūkanos už indėlius ilgesniam nei vienerių metų laikotarpiui. Vidutinės metų palūkanų normos už indėlius litais per mėnesį 6 bankuose padidėjo, 10 bankų sumažėjo.

Vidutinės mėnesio palūkanos už terminuotuosius indėlius, priimtus užsienio valiutomis, buvo 1.2 procento, už indėlius iki pareikalavimo - 0.2 procento, tai 0.4 punkto mažiau negu už indėlius litais. Per mėnesį palūkanos už visus, išskyrus 1-3 mėn. ir 6-12 mėn. laikotarpiui, terminuotuosius indėlius užsienio valiutomis padidėjo. Žymiai padidėjo palūkanos už indėlius ilgesniam nei vienerių metų laikotarpiui.

Didžiausios palūkanos už indėlius, priimtus litais, buvo 1-3 mėn. laikotarpiui, už indėlius, priimtus užsienio valiutomis, - ilgesniam nei vienerių metų laikotarpiui.

Lapkričio mėn. **vidutinės mėnesio palūkanos** už visus terminuotuosius indėlius, priimtus litais ir užsienio valiutomis, buvo žymiai mažesnės už infliaciją.

Vidutinės mėnesio palūkanos už komercinių bankų suteiktas paskolas litais lapkričio mėn. buvo 2.0 procento, tai 0.4 punkto daugiau negu už priimtus terminuotuosius indėlius. Per mėnesį sumažėjo palūkanos už visas suteiktas paskolas. Vidutinės metų palūkanų normos už paskolas litais per mėnesį 4 bankuose padidėjo, 8 bankuose sumažėjo, kituose - nepakito.

Lapkričio mėn. **vidutinės mėnesio palūkanos** už suteiktas paskolas užsienio valiutomis buvo 2.1 procento, tai 0.9 punkto daugiau negu už priimtus terminuotuosius indėlius. Per mėnesį padidėjo palūkanos už visus, išskyrus 1 - 3 mėn. laikotarpiui, suteiktas paskolas.

Didžiausios palūkanos buvo už suteiktas paskolas litais ir užsienio valiutomis iki 1 mėn. laikotarpiui.

Lapkričio mėn. **vidutinės mėnesio palūkanos** už visas suteiktas paskolas litais ir užsienio valiutomis buvo mažesnės už infliaciją.

By the end of November, 1995, there were 27 commercial banks, 11 of which were problematical, and Lithuanian Development Bank operating in Lithuania. Commercial banks had 266 branches and 41 representative offices. The Bank of Lithuania permitted the Polish Bank Kredytowy S.A. to establish representative office.

By the end of November, the **assets** of the Bank of Lithuania (LB) amounted to LTL 3385 million of which LTL 3059 million (90.4%) were foreign assets. During last month, the amount of foreign assets decreased by 1.5 per cent.

89.5 per cent of foreign assets were convertible currencies, the amount of which declined during November by 1.5 per cent as the sale of the US dollars by the LB to commercial banks exceeded their purchase. At the end of November, investment into foreign securities accounted for 70 per cent of the total of convertible currencies, time deposits with foreign banks accounted for 22.9 per cent, repurchase agreements - 6.7 per cent, demand deposits with foreign banks - 0.3 per cent, cash - 0.1 per cent.

The amount of gold reserves did not change during the month, and at the end of November it equalled to 8.1 per cent of the LB foreign assets.

Non-convertible foreign currencies accounted for only 0.03 per cent of foreign assets of the Bank of Lithuania. The amount of non-convertible currencies went up during November.

Holdings of SDRs diminished, and at the end of November they made up 2.4 per cent of the LB foreign assets.

Official reserves of the LB at the end of November totalled USD 764.4 million. Their decrease during last month made up USD 11.8 million (1.5%).

By the end of November, claims on commercial banks accounted for 4.9 per cent of the assets of the LB. Nearly all the claims were target loans in litas and convertible currency to commercial banks, while the deposits of the Bank of Lithuania with other banks made up only 0.3 per cent. During the month under review, the amount of target loans in litas declined as a part of debt was repaid. Loans in foreign currencies for the development of small- and medium-size business enterprises saw the increase. The amount of loans to commercial banks for the maintenance their liquidity remained unchanged in November.

The amount of unclassified assets saw the increase. The latter accounted for 4.3 per cent of the LB assets at the end of November.

At the end of the month, the largest share of the liabilities of the Bank of Lithuania (66.1%) was reserve money which saw a decline.

At the end of November, foreign liabilities made up 15.7 per cent of the total liabilities of the LB. The IMF loan accounted for the largest share (98.5%) of foreign liabilities, deposits of non-residents made up 1.5 per cent, while the part of bilateral payment agreements was insignificant. Over the month, deposits of non-residents decreased by 1.5 per cent, the IMF loan went down by 0.9 per cent, whereas an amount of bilateral payment agreements remained unchanged.

Central Government deposits increased by 1.9 per cent and at the end of November made up 2.3 per cent of total liabilities of the LB. Time and foreign currency deposits accounted for 58.8 per cent, foreign loans made up 23.2 per cent, target funds made up 6.8 per cent, demand deposits were equal to 6.6 per cent, and target accounts were 4.7 per cent of the Central Government deposits. Over the month, demand deposits, time and foreign currency deposits as well as target funds and accounts of the Central Government saw a growth. Foreign debt of the Government declined by 13.5 per cent.

Counterpart funds and Government lending funds accounted for a small part of the liabilities of the Bank of Lithuania.

Capital accounts increased by 1.4 per cent and at the end of November made up 10.5 per cent of the LB liabilities. The largest share of capital accounts (91%) was made by reserves which amount remained unchanged during the month.

At the end of the month, unclassified liabilities made up 2.6 per cent of the liabilities of the Bank of Lithuania.

The amount of **reserve money** decreased by 2.8 per cent over the month under review. By the end of November, of the reserve money, 79 per cent were money put into circulation by the LB, and another 21 per cent were commercial banks' deposits with the LB. Over the last month, the amount of cash money put into circulation by the Bank of Lithuania accelerated by one per cent. Deposits of commercial banks with the LB saw a decrease. Funds on correspondent accounts made up 63.5 per cent of commercial banks' deposits with the LB, while 36.5 per cent were required reserves in convertible foreign currency. Over the month, the amount of funds on correspondent accounts declined by 22.6 per cent, as the amounts of US dollars purchased by commercial banks from the LB exceeded the sums of the named currency sold. Required reserves rose by 3.4 per cent.

The Bank of Lithuania by selling US dollars to and purchasing them from commercial banks, **put into circulation** LTL 17.8 million in November. Of currency put into circulation, the greatest part was made up of bank-notes of 100 Litass, 50 Litass, 20 Litass and 10 Litass denomination. At the end of November, the total amount put into circulation by the LB was equal to LTL 1766.8 million of which LTL 1702.5 million (96.4% of the total) were in circulation, and LTL 64.3 million (3.6%) was cash in the commercial banks' cashier's offices. Currency in circulation increased by 1.1 per cent during the last month.

By the end of November, the **nominal money supply** (M2) amounted to LTL 5.7 billion. During the month, it increased by 0.6 per cent. The real money supply declined by 3.5 per cent. Deposits made up the largest part (69.9%) of nominal money supply, where foreign currency deposits were equal to 29.8 per cent, demand deposits accounted for 27.2 per cent, and time and savings deposits made up 12.8 per cent. In November, time and savings deposits increased by 4.7 per cent, while foreign currency deposits went down by one per cent and demand deposits diminished by 0.02 per cent.

Currency in circulation accounted for 30.1 per cent of nominal money supply.

Compared to the previous month, money multiplier saw a slight increase, and at the end of November it was 2.5.

In November, commercial banks received LTL 202 million time **deposits** of residents in litas and LTL 329 million in foreign exchange. Demand deposits in national currency amounted to LTL 2038 million and those in foreign currency were equal to LTL 463 million. Over the last month, resident time deposits in litas increased by 28 per cent whereas demand deposits declined by 1.4 per cent. Time and demand deposits in foreign currency diminished by 18 and 2.9 per cent, respectively. The largest part of deposits received both in national currency and foreign exchange was fixed for 1 to 3 months.

During November, the amounts of **loans** granted by commercial banks were LTL 216 million in national currency and LTL 120 million in foreign exchange. Compared to the previous month, the amount of foreign currency loans went up by 10 per cent, and the total of loans in litas increased by 31 per cent. The largest part of loans in national currency was granted with the maturities from 6 to 12 months whereas the most of foreign exchange loans were with the maturity of 3 to 6 months.

In November, **interbank credits** in national currency amounted to LTL 70 million and those in foreign exchange were equal to LTL 16 million. Compared to the previous month, the amount of interbank credits in litas decreased by 38.8 per cent, and credits in foreign currency diminished by 14 per cent.

In November, the average monthly **interest rate** on time deposits in litas was 1.6 per cent, on demand deposits - 0.6 per cent. Over the month under review, interests on all time deposits, with the exception of deposits fixed for 3 to 6 months and 6 to 12 months, saw the growth. The most significant increase was registered on interest on deposits fixed for the period over 12 months. 6 banks increased average annual interest rates on deposits in litas during the month, and 10 banks reduced them.

The average monthly interests on time deposits in foreign exchange was 1.2 per cent, on demand deposits - 0.2 per cent, or 0.4 percentage points less than the interests on corresponding deposits in national currency. In November, the interests on all time deposits, with the exception of deposits fixed for 1 to 3 months and 6 to 12 months, saw a slight growth. A significant increase of interest on deposits fixed for the period exceeding one year was registered over the month under review.

The highest interests were on deposits in litas fixed for 1 to 3 months, and on foreign exchange deposits fixed for the period over one year.

In November, the average monthly interests on all time deposits in both national and foreign currency were lower significantly than the inflation rate.

In November, the average monthly interests charged by commercial banks on loans in litas were 2.0 per cent which were 0.4 percentage points higher than the interests paid on time deposits. During the month, the interests on all loans saw the decline. Average annual interests on loans in litas increased during November in 4 banks, they dropped in 8 banks, whereas in other banks they remained unchanged.

The interests on loans in foreign exchange in November were 2.1 per cent which were 0.9 percentage points higher than on time deposits. During the month, the interests on all loans, with the exception of loans with the maturities of 1 to 3 months, saw the increase.

The highest interests were on loans both in national currency and foreign exchange with the maturities of up to one month.

In November, the average monthly interests on all loans in litas and foreign exchange were lower than the inflation rate.

Lietuvos banko balansas

Balance Sheet of the Bank of Lithuania

Mln. Lt
LTL million

Laikotarpio pabaigoje <i>End-of-period</i>	Užsienio aktyvai <i>Foreign assets</i>	Pretenzijos: <i>Claims on:</i>		Neklasifikuoti aktyvai <i>Unclassified assets</i>	Iš viso aktyvų <i>Total assets</i>
		privačiam sektoriui <i>private sector</i>	komerciniams bankams <i>commercial banks</i>		
1992 12	999.7	-	270.2	127.7	1 397.6
1993 03	957.0	-	283.4	316.7	1 557.1
06	1 047.3	1.8	320.8	453.7	1 823.6
09	1 627.6	1.4	338.2	570.9	2 538.1
12	1 904.7	1.4	292.1	972.2	3 170.4
1994 03	1 916.0	3.6	164.8	224.6	2 309.0
06	2 200.5	5.2	201.8	260.1	2 667.7
09	2 545.8	5.8	165.5	280.0	2 997.0
12	2 617.7	5.9	157.0	94.1	2 874.7
1995 01	2 523.7	6.2	159.5	93.2	2 782.6
02	2 502.1	6.2	154.3	68.3	2 730.9
03	2 557.2	6.4	146.9	54.9	2 765.3
04	2 606.9	6.4	146.8	65.5	2 825.5
05	2 639.9	6.5	146.1	80.2	2 872.7
06	2 435.3	6.5	152.9	142.8	2 737.5
07	2 719.5	6.8	180.4	147.8	3 054.5
08	2 853.5	7.5	175.0	159.9	3 195.9
09	2 954.9	12.0	167.7	125.3	3 259.8
10	3 105.1	12.1	167.0	131.7	3 415.9
11	3 058.5	12.3	166.9	146.9	3 384.7

Lietuvos banko balansas
Balance Sheet of the Bank of Lithuania



Mln. Lt
 LTL million

tesinys
 continued

Laikotarpio pabaigoje <i>End-of-period</i>	Pinigų atsarga <i>Reserve money</i>	Įsipareigojimai užsieniui <i>Foreign liabilities</i>	Centrinės Vyriausybės indėliai <i>Central Government deposits</i>	Užsienio paramos fondų lėšos <i>Counterpart funds</i>	Kapitalo sąskaitos <i>Capital accounts</i>	Neklasifikuoti įsipareigojimai <i>Unclassified liabilities</i>	Iš viso įsipareigojimų <i>Total liabilities</i>
1992 12	413.7	491.0	17.2	-	372.4	103.3	1 397.6
1993 03	438.2	281.4	40.3	-	554.7	242.5	1 557.1
06	390.9	310.3	87.0	-	641.2	394.2	1 823.6
09	866.8	458.5	194.6	-	961.1	57.1	2 538.1
12	1 116.3	585.2	93.1	-	1 167.9	208.0	3 170.4
1994 03	1 204.4	462.1	82.8	13.7	374.4	161.8	2 309.0 ¹
06	1 482.0	465.3	112.6	14.6	411.6	172.2	2 667.7
09	1 693.9	469.6	173.9	14.8	410.2	225.9	2 997.0
12	1 802.2	526.6	45.1	14.7	413.7	66.2	2 874.7
1995 01	1 738.9	530.1	28.5	15.2	406.3	56.3	2 782.6
02	1 698.2	537.4	26.9	15.8	403.0	41.2	2 730.9
03	1 723.4	556.3	25.7	16.7	416.7	20.1	2 765.3
04	1 760.8	563.7	28.5	16.8	413.1	35.2	2 825.5
05	1 784.8	557.0	24.4	16.6	415.8	63.9	2 872.7
06	1 859.4	459.9	22.9	16.5	323.2	44.5	2 737.5
07	2 050.9	522.5	48.9	16.6	324.0	41.4	3 054.5
08	2 122.8	500.9	75.5	15.6	317.3	100.5	3 195.9
09	2 162.0	533.2	101.6	16.3	345.9	50.7	3 259.8
10	2 300.6	537.5	77.9	37.8	350.4	59.2	3 415.9
11	2 236.8	532.6	79.3	37.3	355.4	87.1	3 384.7

¹ Nuo 1994 m. sausio mėn. - įskaitant įsipareigojimus komerciniams bankams, privataus sektoriaus indėlius, Vyriausybės skolinamas lėšas; nuo 1995 m. sausio mėn. - ir įskaitant įsipareigojimus nebankinėms finansinėms institucijoms.

¹ Since January, 1994 - including liabilities to commercial banks, private sector deposits, and Government lending funds; since January, 1995 - including also liabilities to non-monetary financial institutions.

Lietuvos banko užsienio aktyvai

Foreign Assets of the Bank of Lithuania

Mln. Lt
LTL million

Laikotarpio pabaigoje <i>End-of-period</i>	Iš viso užsienio aktyvų <i>Total foreign assets</i>	Auksas <i>Gold</i>	Konvertuojamosios užsienio valiutos <i>Convertible foreign currency</i>	iš jų: <i>of which:</i>		
				užsienio valiutos (grynieji pinigai) <i>foreign currency (cash)</i>	indėliai iki pareikalavimo užsienio bankuose <i>demand deposits with foreign banks</i>	terminuotieji indėliai užsienio bankuose <i>time deposits with foreign banks</i>
1992 12	999.7	234.5	166.8	-	166.8	-
1993 03	957.0	302.1	275.5	24.7	84.8	-
06	1 047.3	278.6	366.1	12.0	278.1	-
09	1 627.6	263.0	811.5	37.0	620.4	-
12	1 904.7	241.4	1 073.2	0.7	896.7	-
1994 03	1 916.0	253.8	1 109.6	0.7	70.4	837.2
06	2 200.5	253.8	1 667.7	1.3	30.8	1 033.3
09	2 545.8	253.9	2 016.4	1.1	40.3	980.1
12	2 617.7	247.5	2 041.3	0.8	10.8	1 172.1
1995 01	2 523.7	247.5	1 946.4	0.7	5.1	589.9
02	2 502.1	247.5	1 930.3	0.7	8.7	815.1
03	2 557.2	247.5	1 983.1	0.8	9.5	589.2
04	2 606.9	247.0	2 031.9	16.7	9.5	719.5
05	2 639.9	247.0	2 069.1	1.4	7.0	723.7
06	2 435.3	247.6	2 131.3	1.3	73.0	679.7
07	2 719.5	247.7	2 416.0	1.4	16.9	781.4
08	2 853.5	247.7	2 557.6	1.5	48.3	857.3
09	2 954.9	247.7	2 627.6	1.5	9.8	826.5
10	3 105.1	247.8	2 777.8	1.8	26.9	767.7
11	3 058.5	247.8	2 736.8	1.9	8.3	627.9

Lietuvos banko užsienio aktyvai
Foreign Assets of the Bank of Lithuania



Mln. Lt
 LTL million

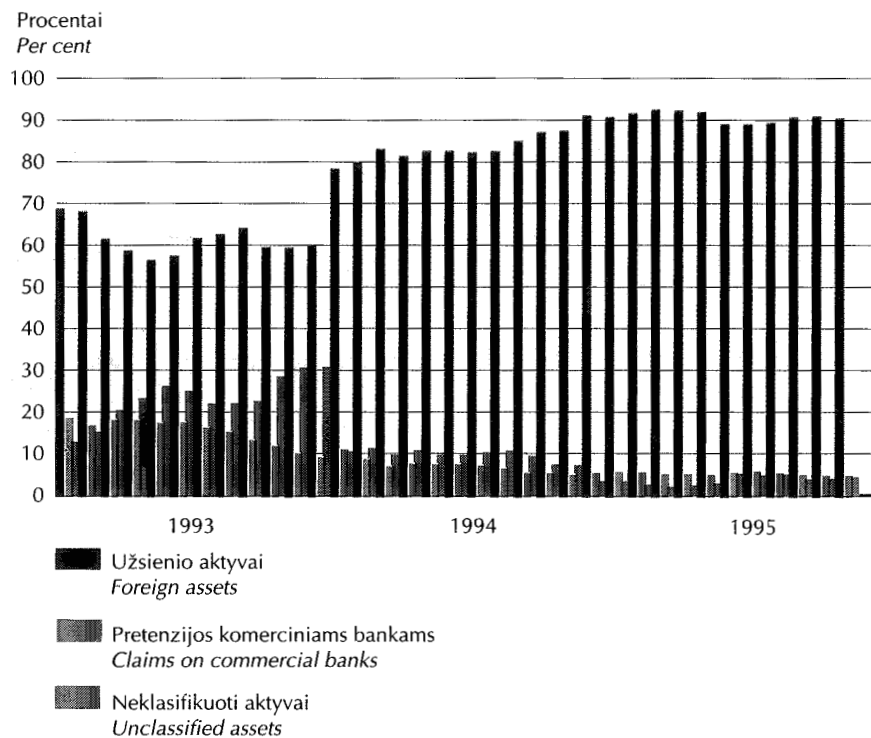
tęsinys
 continued

Laikotarpio pabaigoje <i>End-of-period</i>	iš jų: <i>of which:</i>			Nekonvertuojamosios užsienio valiutos <i>Non-convertible foreign currency</i>	Specialių skolinimo teisių (SST) lėšos <i>Holdings of SDRs</i>
	investicijos į užsienio vertybinius popierius <i>investments into foreign securities</i>	išpirkimo susitarimai <i>repurchase agreements</i>	kita <i>other assets</i>		
1992 12	-	-	-	598.4	-
1993 03	166.1	-	-	379.4	-
06	76.0	-	-	317.9	84.7
09	154.1	-	-	316.5	236.7
12	167.7	-	8.1	296.9	293.3
1994 03	145.9	46.1	9.3	294.8	257.9
06	581.7	19.6	1.0	273.0	5.9
09	922.1	72.9	-	273.3	2.2
12	700.3	157.4	-	268.7	60.1
1995 01	1 182.4	167.1	1.1	268.7	61.1
02	976.3	128.3	1.1	268.5	55.7
03	1 268.2	114.3	1.2	268.5	58.1
04	1 117.6	167.5	1.2	268.4	59.6
05	1 210.5	126.4	0.1	268.6	55.2
06	1 208.0	169.2	0.1	0.5	56.0
07	1 525.1	91.1	0.1	0.5	55.4
08	1 465.3	185.2	0.1	0.6	47.7
09	1 599.1	190.8	-	0.5	79.1
10	1 768.9	212.5	-	0.5	79.0
11	1 914.5	184.1	-	0.9	73.0

Lietuvos banko aktyvų struktūros kaita

Development of the Structure of Assets of the Bank of Lithuania

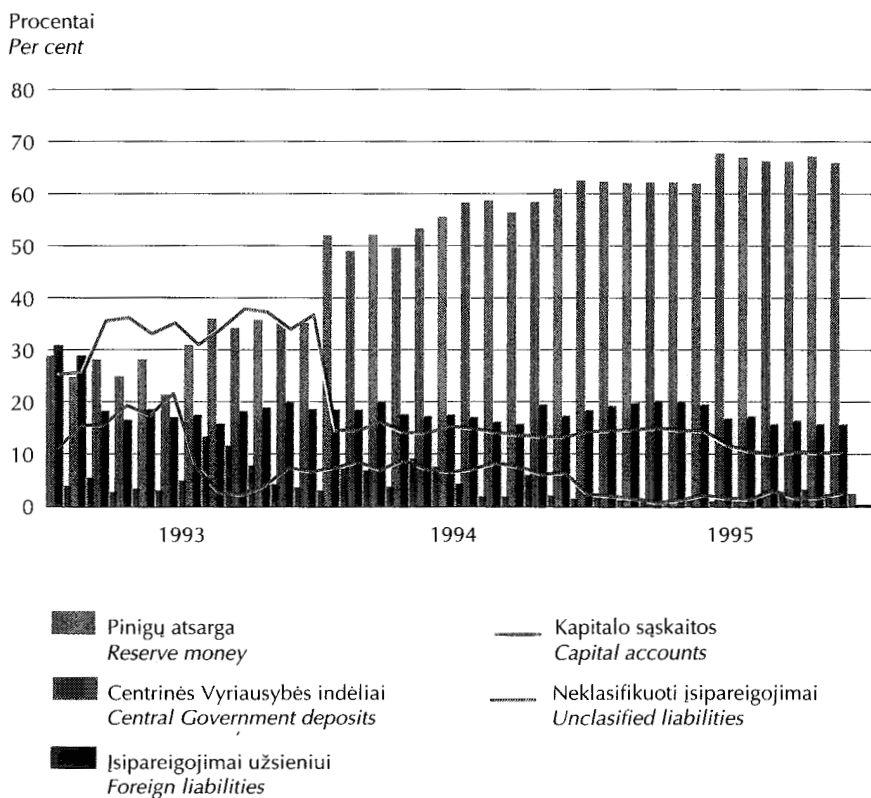
Laikotarpio pabaigoje
End-of-period



Lietuvos banko įsipareigojimų struktūros kaita

Development of the Structure of Liabilities of the Bank of Lithuania

Laikotarpio pabaigoje
End-of-period



Lietuvos banko oficialiosios atsargos
Official Reserves of the Bank of Lithuania



Mln. JAV dolerių
USD million

Laikotarpio pabaigoje <i>End-of-period</i>	Auksas <i>Gold</i>	Konvertuojamosios užsienio valiutos <i>Convertible foreign currency</i>	TVF SST <i>Holdings of SDRs</i>	Iš viso <i>Total reserves</i>
1992 12	61.9	44.0	-	105.9
1993 03	61.9	56.5	-	118.4
06	61.9	81.4	18.8	162.1
09	61.9	191.0	55.7	308.6
12	61.9	275.2	75.2	412.3
1994 03	61.9	277.7	64.6	404.2
06	61.9	416.9	1.5	480.3
09	61.9	504.1	0.5	566.5
12	61.9	510.3	15.0	587.3
1995 01	61.9	486.6	15.3	563.8
02	61.9	482.6	13.9	558.4
03	61.9	495.8	14.5	572.2
04	61.8	508.0	14.9	584.7
05	61.8	517.3	13.8	592.9
06	61.9	532.8	14.0	608.7
07	61.9	604.0	13.8	679.7
08	61.9	639.4	11.9	713.2
09	61.9	656.9	19.8	738.6
10	61.9	694.5	19.8	776.2
11	62.0	684.2	18.3	764.4

Auksas įkainotas 333 JAV doleriais už unciją.
Gold estimated at 333 USD per ounce.

Pinigų atsarga Reserve Money

Mln. Lt
LTL million

Laikotarpio pabaigoje End-of-period	Iš viso Total amount	Pinigai, išleisti į apyvartą Currency outside the LB	Komerčių bankų indėliai LB Commercial banks' deposits with the LB	iš to skaičiaus: of which:			
				korespondentinės sąskaitos correspondent accounts	privalomosios atsargos required reserves		konvertuojamomis užsienio valiutomis in convertible foreign currency
					nacionaline valiuta in national currency		
1992 12	413.7	199.7	214.0	168.8	45.2	-	
1993 03	438.2	253.9	184.3	130.0	54.3	-	
06	390.9	187.9	203.0	62.0	135.8	5.2	
09	866.8	626.9	239.9	184.5	-	55.4	
12	1 116.3	835.0	281.3	197.5	-	83.8	
1994 03	1 204.4	981.0	223.4	135.5	-	87.9	
06	1 482.0	1 129.9	352.1	260.1	-	92.0	
09	1 693.9	1 208.1	485.1	374.7	-	110.4	
12	1 802.2	1 410.9	391.4	258.9	-	132.5	
1995 01	1 738.9	1 293.7	445.2	298.0	-	147.2	
02	1 698.2	1 301.5	396.8	237.3	-	159.5	
03	1 723.4	1 300.4	423.1	254.3	-	168.8	
04	1 760.8	1 353.8	407.0	261.6	-	145.4	
05	1 784.8	1 385.4	399.5	246.8	-	152.7	
06	1 859.4	1 524.8	334.6	182.0	-	152.7	
07	2 050.9	1 658.3	392.6	236.1	-	156.6	
08	2 122.8	1 654.7	468.1	306.2	-	161.8	
09	2 162.0	1 727.8	434.2	269.0	-	165.3	
10	2 300.6	1 749.4	551.2	385.4	-	165.8	
11	2 236.8	1 766.8	470.0	298.4	-	171.5	

Pinigų kiekis

Money Supply



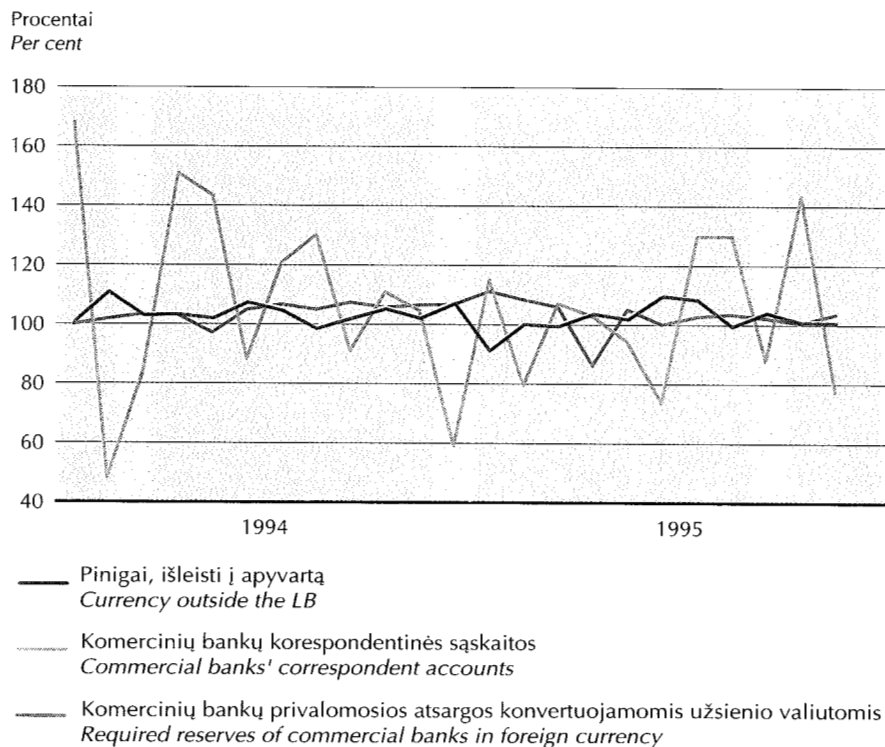
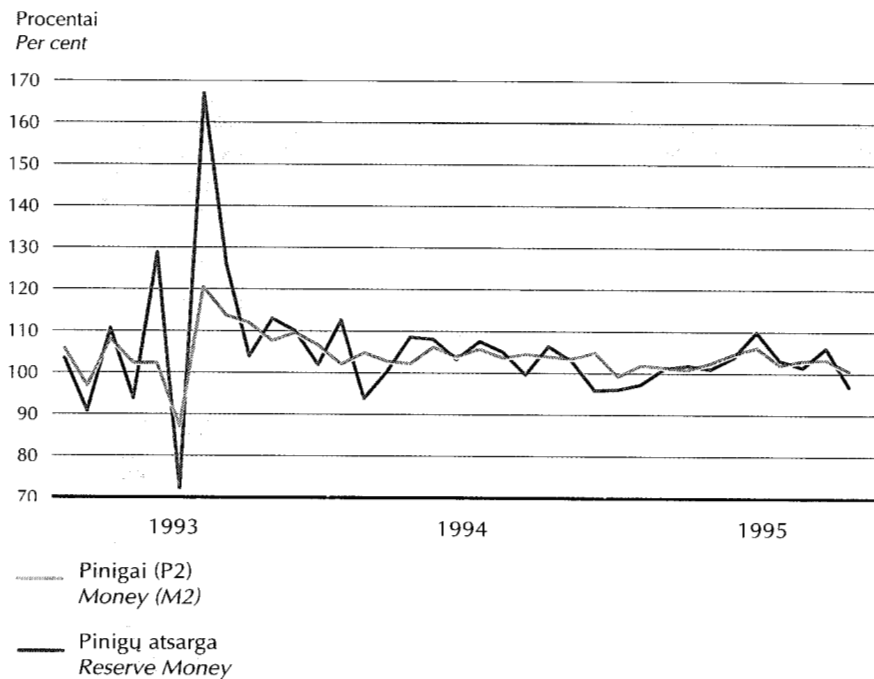
Mln. Lt
LTL million

Laikotarpio pabaigoje <i>End-of-period</i>	Pinigai (P1) <i>Money (M1)</i>			Kvazi pinigai <i>Quasi-money</i>			Pinigų kiekis (P2) <i>Money Supply (M2) (3+6)</i>
	Pinigai apyvartoje <i>Currency in circulation</i>	Indėliai iki pareikalavimo komerciniuose bankuose ir privataus sektoriaus indėliai LB <i>Demand deposits with commercial banks and private sector deposits with the LB</i>	Iš viso <i>Total amount (1+2)</i>	Terminuoti ir taupomieji indėliai komerciniuose bankuose <i>Time and savings deposits with commercial banks</i>	Indėliai užsienio valiutomis komerciniuose bankuose <i>Foreign currency deposits with commercial banks</i>	Iš viso <i>Total amount (4+5)</i>	
	1	2	3	4	5	6	7
1992 12	183.9	504.0	687.9	24.0	621.4	645.4	1 333.4
1993 03	233.1	528.2	761.3	48.8	678.8	727.6	1 488.8
06	132.1	552.1	684.2	62.1	620.2	682.3	1 366.5
09	587.2	773.7	1 360.9	92.5	655.3	747.8	2 108.7
12	791.3	954.6	1 745.8	245.4	681.4	926.8	2 672.6
1994 03	932.2	858.7	1 790.9	418.4	749.1	1 167.5	2 958.4
06	1 072.2	859.3	1 931.5	617.8	803.9	1 421.7	3 353.2
09	1 158.2	1 004.4	2 162.5	742.8	957.3	1 700.1	3 862.6
12	1 334.2	1 139.4	2 473.7	718.8	1 180.5	1 899.3	4 373.0
1995 01	1 224.5	1 168.1	2 392.6	670.3	1 277.9	1 948.3	4 340.9
02	1 233.9	1 167.9	2 401.8	660.2	1 366.8	2 027.0	4 428.7
03	1 251.2	1 182.8	2 433.9	653.1	1 406.1	2 059.2	4 493.1
04	1 297.9	1 124.4	2 422.3	646.3	1 465.0	2 111.3	4 533.6
05	1 331.3	1 197.8	2 529.1	645.9	1 470.5	2 116.4	4 645.5
06	1 468.0	1 190.0	2 658.0	657.7	1 547.3	2 205.0	4 863.0
07	1 594.7	1 275.6	2 870.3	659.5	1 635.3	2 294.8	5 165.1
08	1 596.0	1 371.5	2 967.4	676.3	1 631.4	2 307.7	5 275.2
09	1 668.2	1 454.2	3 122.4	666.5	1 650.4	2 316.8	5 439.2
10	1 683.5	1 539.4	3 222.8	693.3	1 701.9	2 395.2	5 618.0
11*	1 702.5	1 539.0	3 241.5	726.0	1 684.5	2 410.5	5 652.0

Pinigų kiekio ir pinigų atsargos kaita

Development of Money Supply and Reserve Money

Ankstesnis mėn. = 100
Previous month = 100



Pinigų elementų struktūra

Structure of Monetary Aggregates



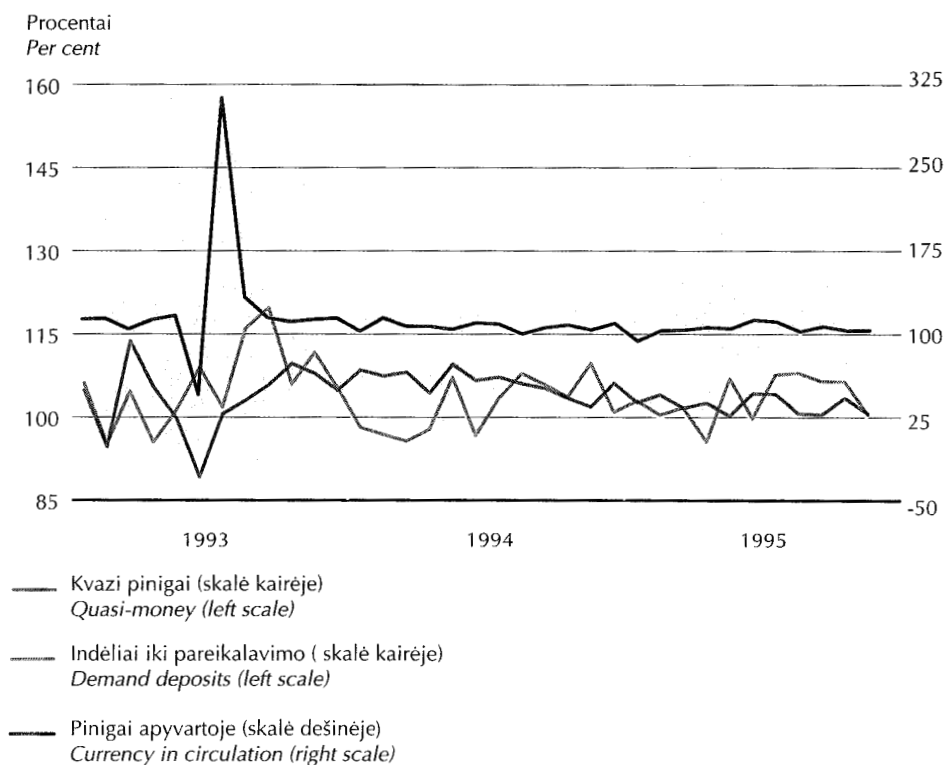
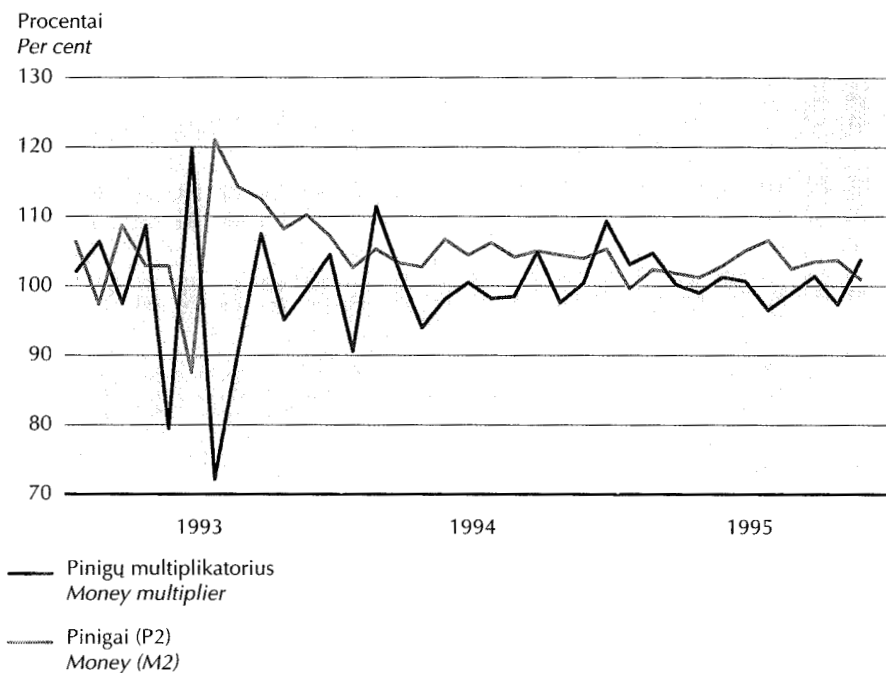
Procentais
Per cent

Laikotarpio pabaigoje <i>End-of-period</i>	Palyginta su P2 <i>Compared with M2</i>		Palyginta su P1 <i>Compared with M1</i>		Palyginta su Kvazi pinigais <i>Compared with Quasi-money</i>	
	P1 <i>M1</i>	Kvazi pinigai <i>Quasi-money</i>	Pinigai apyvartoje <i>Currency in circulation</i>	Indėliai iki pareikalavimo komerciniuose bankuose ir privataus sektoriaus indėliai LB <i>Demand deposits with commercial banks and private sector deposits with the LB</i>	Terminuoti ir taupomieji indėliai komerciniuose bankuose <i>Time and savings deposits with commercial banks</i>	Indėliai užsienio valiutomis komerciniuose bankuose <i>Foreign currency deposits with commercial banks</i>
1992 12	51.6	48.4	26.7	73.3	3.7	96.3
1993 03	51.1	48.9	30.6	69.4	6.7	93.3
06	50.1	49.9	19.3	80.7	9.1	90.9
09	64.5	35.5	43.2	56.8	12.4	87.6
12	65.3	34.7	45.3	54.7	26.5	73.5
1994 03	60.5	39.5	52.1	47.9	35.8	64.2
06	57.6	42.4	55.5	44.5	43.5	56.5
09	56.0	44.0	53.6	46.4	43.7	56.3
12	56.6	43.4	53.9	46.1	37.8	62.2
1995 01	55.1	44.9	51.2	48.8	34.4	65.6
02	54.2	45.8	51.4	48.6	32.6	67.4
03	54.2	45.8	51.4	48.6	31.7	68.3
04	53.4	46.6	53.6	46.4	30.6	69.4
05	54.4	45.6	52.6	47.4	30.5	69.5
06	54.7	45.3	55.2	44.8	29.8	70.2
07	55.6	44.4	55.6	44.4	28.7	71.3
08	56.3	43.7	53.8	46.2	29.3	70.7
09	57.4	42.6	53.4	46.6	28.8	71.2
10	57.4	42.6	52.2	47.8	28.9	71.1
11*	57.4	42.6	52.5	47.5	30.1	69.9

Pinigų elementų ir pinigų multiplikatoriaus kaita

Development of Monetary Aggregates and Money Multiplier

Ankstesnis mėn. = 100
Previous month = 100



Lietuvos banko išleista ir išimta grynųjų pinigų
The Bank of Lithuania's Currency Issue and Withdrawal



Mln. Lt
 LTL million

Laikotarpio pabaigoje <i>End-of-period</i>	Išleista pinigų <i>Currency issue</i>	Išimta pinigų <i>Currency withdrawal</i>	Grynasis išleidimas <i>Net issue</i>	Pinigai, išleisti į apyvartą <i>Currency outside the LB</i>
1993 06	127.5	0.2	127.2	127.2
09	161.2	83.3	77.9	627.8
12	220.8	138.2	82.6	834.0
1994 03	228.0	193.1	34.9	981.9
06	226.8	143.2	83.6	1 130.5
09	174.9	145.5	29.4	1 209.7
12	272.8	177.9	94.9	1 408.1
1995 01	169.9	286.9	- 117.0	1 291.1
02	193.0	180.7	12.3	1 303.4
03	205.1	207.0	- 1.8	1 301.6
04	226.7	173.3	53.4	1 355.0
05	237.9	206.1	31.8	1 386.8
06	294.9	155.5	139.4	1 526.2
07	308.6	175.2	133.4	1 659.6
08	230.7	234.8	- 4.1	1 655.5
09	267.7	194.0	73.8	1 729.3
10	274.2	252.5	21.7	1 751.0
11	277.3	259.6	17.8	1 768.8

Banknotai apyvartoje

Bank-notes in Circulation

Tūkst. Lt
LTL thousand

Laikotarpio pabaigoje End-of-period	1 Lt 1 LTL	2 Lt 2 LTL	5 Lt 5 LTL	10 Lt 10 LTL	10 Lt 10 LTL
	(1994 m.) (Issue of 1994)	(1993 m.) (Issue of 1993)	(1993 m.) (Issue of 1993)	(1991 m.) (Issue of 1991)	(1993 m.) (Issue of 1993)
1993 09	-	-	-	-	97 292.7
12	-	-	16 254.7	106 151.8	-
1994 03	2 796.7	9 249.0	32 107.8	52 077.3	30 312.3
06	6 127.4	11 712.4	30 611.7	7 345.0	72 405.7
09	6 946.8	12 440.6	28 611.9	3 202.3	75 719.4
12	7 780.7	13 925.3	28 607.9	2 436.7	81 843.0
1995 01	7 431.1	12 901.5	25 613.1	2 178.8	72 144.6
02	7 462.3	12 926.6	25 836.8	1 819.4	74 353.1
03	7 322.3	12 688.1	25 104.4	1 695.4	73 667.8
04	7 614.9	13 063.2	26 363.3	1 593.0	77 289.9
05	7 793.5	13 270.2	26 719.1	1 499.4	77 449.1
06	8 266.3	14 168.1	29 172.6	1 454.0	86 448.1
07	8 541.6	14 900.6	30 589.0	1 353.9	92 144.4
08	8 380.5	14 590.9	28 827.2	1 333.7	87 630.6
09	8 797.4	15 379.9	30 177.5	1 307.3	91 666.7
10	8 770.5	15 171.4	29 204.9	1 275.5	88 001.6
11	8 843.8	15 136.3	28 794.3	1 221.4	85 578.3

Tūkst. Lt
LTL thousand

tęsinys
continued

Laikotarpio pabaigoje End-of-period	20 Lt 20 LTL	20 Lt 20 LTL	50 Lt 50 LTL	50 Lt 50 LTL	100 Lt 100 LTL	Iš viso Total stock
	(1991 m.) (Issue of 1991)	(1993 m.) (Issue of 1993)	(1991 m.) (Issue of 1991)	(1993 m.) (Issue of 1993)	(1991 m.) (Issue of 1991)	
1993 09	152 062.9	-	177 560.3	-	152 378.5	579 294.4
12	173 775.5	-	179 491.9	68 318.2	247 731.8	791 723.9
1994 03	53 985.0	99 563.0	54 741.7	263 705.2	358 485.6	957 023.6
06	4 803.1	142 693.0	17 926.9	339 532.3	480 562.8	1113 720.2
09	3 127.6	140 760.9	9 337.9	341 848.3	571 040.4	1193 035.9
12	2 979.4	149 658.0	6 943.0	371 961.5	728 787.1	1394 922.5
1995 01	2 915.6	132 152.1	5 685.9	327 851.9	689 046.4	1277 920.9
02	1 346.9	134 561.3	4 235.9	328 643.5	695 408.9	1286 594.5
03	1 273.7	132 429.5	3 767.5	323 628.6	702 960.8	1284 537.9
04	1 236.2	136 608.4	3 395.4	333 874.5	736 898.1	1337 936.9
05	1 184.7	136 905.1	3 196.6	340 386.0	761 031.2	1369 434.9
06	1 168.1	151 986.8	2 934.5	377 482.2	835 061.5	1508 142.2
07	1 134.4	163 380.3	2 645.3	410 667.9	915 669.5	1641 026.8
08	1 081.3	155 704.5	2 452.6	399 638.1	936 760.7	1636 400.2
09	1 053.0	161 629.1	2 368.9	414 111.3	983 162.2	1709 653.3
10	1 037.7	155 875.9	2 235.0	411 529.1	1017 952.4	1731 053.9
11	1 023.1	152 418.1	1 892.0	409 988.2	1043 609.3	1748 504.8

Monetos apyvartoje

Coin in Circulation



Tūkst. Lt
LTL thousand

Laikotarpio pabaigoje End-of-period	Monetos Coin of litas			Iš viso Total stock
	1 Lt 1 LTL	2 Lt 2 LTL	5 Lt 5 LTL	
1993 09	8 869.7	11 200.6	20 157.3	40 227.6
12	9 272.8	11 954.1	13 970.7	35 197.6
1994 03	6 711.7	6 197.0	4 685.5	17 594.2
06	3 275.9	3 012.0	2 493.7	8 781.6
09	2 370.9	2 095.8	1 889.1	6 355.8
12	1 975.2	1 713.0	1 606.8	5 295.0
1995 01	1 885.7	1 620.5	1 532.5	5 038.7
02	1 808.9	1 546.1	1 470.6	4 825.6
03	1 745.1	1 487.6	1 415.0	4 647.7
04	1 696.9	1 447.1	1 383.2	4 527.2
05	1 659.4	1 405.8	1 353.4	4 418.6
06	1 625.3	1 377.8	1 337.2	4 340.3
07	1 596.6	1 345.1	1 328.4	4 270.1
08	1 572.3	1 320.0	1 299.2	4 191.5
09	1 553.6	1 304.0	1 284.0	4 141.6
10	1 527.2	1 285.3	1 259.3	4 071.8
11	1 496.5	1 258.7	1 236.4	3 991.6

Tūkst. Lt
LTL thousand

tesinys
continued

Laikotarpio pabaigoje End-of-period	Monetos Coin of cents						Iš viso Total stock
	1 ct	2 ct	5 ct	10 ct	20 ct	50 ct	
1993 09	174.5	187.1	327.9	1 966.0	1 988.7	2 463.1	7 107.3
12	226.5	245.5	374.6	2 100.8	1 979.0	2 276.9	7 203.3
1994 03	266.9	292.7	414.9	2 257.7	1 980.9	2 204.0	7 417.1
06	313.8	349.8	472.5	2 740.2	2 335.8	2 365.0	8 577.1
09	361.8	417.7	557.3	3 378.3	2 864.4	2 686.0	10 265.5
12	406.6	465.8	621.2	3 715.6	3 216.1	2 934.5	11 359.8
1995 01	417.1	479.2	635.5	3 798.3	3 305.3	2 956.9	11 592.3
02	422.7	488.6	641.8	3 816.5	3 320.6	2 940.3	11 630.5
03	427.0	497.1	653.4	3 883.5	3 372.3	2 939.5	11 772.8
04	438.2	509.3	668.8	3 974.7	3 438.3	3 002.7	12 032.0
05	451.8	524.0	685.4	4 112.3	3 568.4	3 100.8	12 442.7
06	466.7	542.8	709.9	4 347.1	3 820.9	3 305.8	13 193.2
07	481.8	560.9	739.2	4 484.3	4 029.3	3 447.5	13 743.0
08	495.6	579.7	764.3	4 610.2	4 274.7	3 614.2	14 338.7
09	504.7	592.0	786.5	4 720.7	4 439.7	3 710.0	14 753.6
10	513.3	604.6	803.7	4 763.2	4 556.0	3 781.5	15 022.3
11	526.9	622.3	827.2	4 805.2	4 739.3	3 870.2	15 391.1

Be to, lapkričio pabaigoje apyvartoje buvo: 10 litų vertės proginių monetų už 337.0 tūkst. litų, 50 litų vertės - už 527.9 tūkst. litų.

In addition, at the end of November 1995 the amounts of commemorative coin in circulation were: 10 litas value coin - LTL 337.0 thousand, 50 litas value coin - LTL 527.9 thousand.

Komercinių bankų priimti rezidentų indėliai¹

Resident Deposits Received at Commercial Banks¹

Mln. Lt
LTL million

	Iš viso indėlių <i>Total amount</i>	Terminuotieji indėliai <i>Total time deposits</i>	iš jų: <i>of which fixed for:</i>					Indėliai iki pareikalavimo <i>Demand deposits</i>
			iki 1 mėn. <i>up to 1 month</i>	1-3 mėn. <i>1-3 months</i>	3-6 mėn. <i>3-6 months</i>	6-12 mėn. <i>6-12 months</i>	ilgiau negu 12 mėn. <i>over 1 year</i>	
Litais								
<i>In litas</i>								
1993 03	121.2	14.7	1.2	2.6	0.7	10.0	0.2	106.4
06	693.4	30.7	5.1	10.7	11.6	1.8	1.6	662.7
09	906.1	22.2	6.5	12.5	2.1	0.5	0.6	883.9
12	324.8	91.1	10.6	48.1	12.3	18.1	1.9	233.7
1994 03	317.2	122.1	27.7	80.7	5.4	2.6	5.8	195.1
06	404.2	153.6	4.2	123.1	15.7	6.3	4.3	250.6
09	462.5	185.6	12.9	153.1	10.6	2.1	6.7	276.9
12	1 585.9	162.1	12.9	139.7	7.2	2.1	0.2	1 423.8
1995 01	1 337.9	155.3	24.2	118.5	10.0	2.2	0.5	1 182.5
02	1 274.1	140.2	3.7	104.1	31.1	1.2	0.0	1 133.9
03	1 445.4	163.0	18.1	126.9	16.8	1.2	0.0	1 282.3
04	1 336.2	129.5	24.2	85.5	18.8	0.8	0.1	1 206.8
05	1 753.8	152.5	27.7	102.3	20.4	2.1	0.0	1 601.3
06	1 495.5	140.1	24.3	95.6	18.7	1.5	0.0	1 355.4
07	1 691.6	130.6	17.7	92.7	14.1	1.0	5.0	1 561.1
08	1 992.5	158.6	24.4	110.0	19.0	0.8	4.4	1 834.0
09	2 113.3	251.5	79.6	157.6	12.6	1.6	0.0	1 861.8
10	2 224.8	157.4	21.1	104.3	30.9	1.1	0.0	2 067.4
11	2 240.1	201.9	26.0	159.5	13.9	1.8	0.7	2 038.2
Užsienio valiutomis								
<i>In foreign currencies</i>								
1993 03	81.2	77.0	1.3	35.9	14.7	21.6	3.6	4.1
06	24.0	21.7	0.9	6.4	6.3	4.7	3.4	2.3
09	40.2	29.8	1.9	10.8	9.6	5.8	1.8	10.5
12	63.5	60.2	1.3	22.4	15.9	19.1	1.5	3.3
1994 03	105.9	99.9	2.0	30.5	34.6	32.7	0.1	6.0
06	132.0	107.8	11.4	58.3	25.5	12.4	0.1	24.2
09	382.9	158.3	8.3	78.2	41.2	29.8	0.8	224.7
12	643.9	315.2	114.8	141.0	37.3	21.8	0.3	328.7
1995 01	635.9	333.2	45.1	189.0	64.8	34.0	0.3	302.7
02	550.8	250.0	41.5	131.9	57.2	19.3	0.1	300.7
03	710.1	330.6	59.4	175.9	79.0	15.5	0.7	379.6
04	599.7	286.3	60.8	134.4	65.6	24.9	0.7	313.4
05	712.2	371.7	50.6	148.9	74.9	73.2	24.1	340.5
06	637.1	284.6	46.0	172.7	58.3	7.6	0.0	352.4
07	723.4	314.4	64.4	172.2	57.5	20.1	0.2	409.1
08	683.0	266.8	14.4	152.2	90.8	9.2	0.2	416.2
09	811.8	349.0	88.2	173.5	76.6	10.5	0.2	462.8
10	875.6	399.2	154.4	154.5	77.6	11.6	1.3	476.3
11	792.1	329.4	40.3	162.2	101.4	14.5	11.1	462.7

¹ Nurodytą mėnesį sudarytų sutarčių apimtis.

¹ Amount of contracts concluded in given month.

Komercinių bankų priimtų rezidentų indėlių struktūra

Structure of Resident Deposits Received at Commercial Banks



Palyginta su visomis nurodytą mėnesį sudarytomis sutartimis
Compared with total amount of contracts in given month

Procentai
Per cent

	Terminuotieji indėliai <i>Total time deposits</i>	iš jų: <i>of which fixed for:</i>					Indėliai iki pareikalavimo <i>Demand deposits</i>
		iki 1 mėn. <i>up to 1 month</i>	1-3 mėn. <i>1-3 months</i>	3-6 mėn. <i>3-6 months</i>	6-12 mėn. <i>6-12 months</i>	ilgiau negu 12 mėn. <i>over 1 year</i>	
Litais							
<i>In litas</i>							
1993 03	12.2	1.0	2.1	0.6	8.3	0.2	87.8
06	4.4	0.7	1.5	1.7	0.3	0.2	95.6
09	2.5	0.7	1.4	0.2	0.1	0.1	97.5
12	28.0	3.3	14.8	3.8	5.6	0.6	72.0
1994 03	38.5	8.7	25.4	1.7	0.8	1.8	61.5
06	38.0	1.0	30.5	3.9	1.6	1.1	62.0
09	40.1	2.8	33.1	2.3	0.5	1.5	59.9
12	10.2	0.8	8.8	0.5	0.1	0.0	89.8
1995 01	11.6	1.8	8.9	0.7	0.2	0.0	88.4
02	11.0	0.3	8.2	2.4	0.1	0.0	89.0
03	11.3	1.3	8.8	1.2	0.1	0.0	88.7
04	9.7	1.8	6.4	1.4	0.1	0.0	90.3
05	8.7	1.6	5.8	1.2	0.1	0.0	91.3
06	9.4	1.6	6.4	1.2	0.1	0.0	90.6
07	7.7	1.0	5.5	0.8	0.1	0.3	92.3
08	8.0	1.2	5.5	1.0	0.0	0.2	92.0
09	11.9	3.8	7.5	0.6	0.1	0.0	88.1
10	7.1	1.0	4.7	1.4	0.0	0.0	92.9
11	9.0	1.2	7.1	0.6	0.1	0.0	91.0
Užsienio valiutomis							
<i>In foreign currencies</i>							
1993 03	94.9	1.6	44.2	18.1	26.6	4.4	5.1
06	90.4	3.6	26.8	26.2	19.7	14.1	9.6
09	74.0	4.7	26.7	23.8	14.4	4.4	26.0
12	94.8	2.1	35.3	25.0	30.0	2.4	5.2
1994 03	94.3	1.9	28.8	32.7	30.8	0.1	5.7
06	81.7	8.6	44.2	19.3	9.4	0.1	18.3
09	41.3	2.2	20.4	10.8	7.8	0.2	58.7
12	49.0	17.8	21.9	5.8	3.4	0.0	51.0
1995 01	52.4	7.1	29.7	10.2	5.3	0.1	47.6
02	45.4	7.5	23.9	10.4	3.5	0.0	54.6
03	46.6	8.4	24.8	11.1	2.2	0.1	53.4
04	47.7	10.1	22.4	10.9	4.2	0.1	52.3
05	52.2	7.1	20.9	10.5	10.3	3.4	47.8
06	44.7	7.2	27.1	9.2	1.2	0.0	55.3
07	43.5	8.9	23.8	8.0	2.8	0.0	56.5
08	39.1	2.1	22.3	13.3	1.3	0.0	60.9
09	43.0	10.9	21.4	9.4	1.3	0.0	57.0
10	45.6	17.6	17.6	8.9	1.3	0.1	54.4
11	41.6	5.1	20.5	12.8	1.8	1.4	58.4

Komercinių bankų rezidentams suteiktos paskolos¹

Loans and Advances Granted to Residents by Commercial Banks¹

Mln. Lt
LTL million

	Iš viso paskolų <i>Total amount</i>	iš jų: <i>of which by maturity:</i>				
		iki 1 mėn. <i>up to 1 month</i>	1-3 mėn. <i>1-3 months</i>	3-6 mėn. <i>3-6 months</i>	6-12 mėn. <i>6-12 months</i>	ilgiau negu 12 mėn. <i>over 1 year</i>
Litais						
<i>In litas</i>						
1993 03	151.6	23.2	35.7	41.6	48.2	2.9
06	110.6	23.3	38.1	37.7	9.4	2.1
09	232.6	34.4	90.1	65.1	39.1	3.9
12	184.9	28.3	70.0	53.2	30.2	3.3
1994 03	221.1	16.6	55.7	76.5	62.2	10.0
06	234.8	30.4	66.8	77.9	49.5	10.2
09	272.8	20.2	77.2	47.7	104.0	23.6
12	478.3	27.4	99.4	133.2	200.3	18.0
1995 01	239.5	20.9	30.2	43.5	116.0	28.9
02	219.5	18.6	45.4	46.4	94.1	15.0
03	231.1	21.8	41.5	32.0	88.1	47.6
04	171.6	15.3	27.0	35.0	71.0	23.3
05	205.0	19.8	22.9	34.3	95.5	32.5
06	206.3	36.8	28.1	32.4	73.4	35.6
07	114.0	13.7	15.1	20.6	37.2	27.3
08	213.5	56.1	34.6	36.4	67.8	18.5
09	212.4	20.8	32.1	53.2	76.6	29.8
10	165.6	8.9	20.7	26.1	90.6	19.2
11	216.1	11.2	35.7	51.1	94.6	23.4
Užsienio valiutomis						
<i>In foreign currencies</i>						
1993 03	76.1	17.0	37.5	10.6	11.0	-
06	112.8	34.4	37.7	30.6	8.0	2.1
09	148.2	21.0	74.2	42.0	11.0	-
12	186.1	48.1	72.2	41.7	5.4	18.7
1994 03	118.3	41.7	40.7	16.1	16.1	3.6
06	115.9	13.6	35.4	44.0	18.0	4.9
09	182.2	15.9	84.9	56.7	21.2	3.6
12	177.1	32.8	40.9	31.9	48.6	22.9
1995 01	155.5	13.3	45.8	48.2	28.8	19.4
02	159.3	19.9	47.0	24.3	61.7	6.6
03	191.5	33.9	54.2	24.8	53.1	25.7
04	100.4	21.5	27.5	28.4	16.1	6.9
05	166.2	16.7	29.4	22.5	71.6	26.0
06	98.4	6.1	30.3	18.6	36.8	6.6
07	122.3	24.1	44.6	31.4	19.1	3.2
08	85.7	14.7	22.8	17.4	24.8	6.0
09	131.9	10.5	31.7	22.1	20.9	46.7
10	109.6	4.1	16.4	20.3	37.4	31.4
11	120.1	3.1	8.1	62.6	15.9	30.3

¹ Nurodytą mėnesį sudarytų sutarčių apimtis.

¹ Amount of contracts concluded in given month.

Komercinių bankų rezidentams suteiktų paskolų struktūra

Structure of Loans and Advances Granted to Residents by Commercial Banks



Palyginta su visomis nurodyta mėnesį sudarytomis sutartimis
Compared with total amount of contracts in given month

Procentai
Per cent

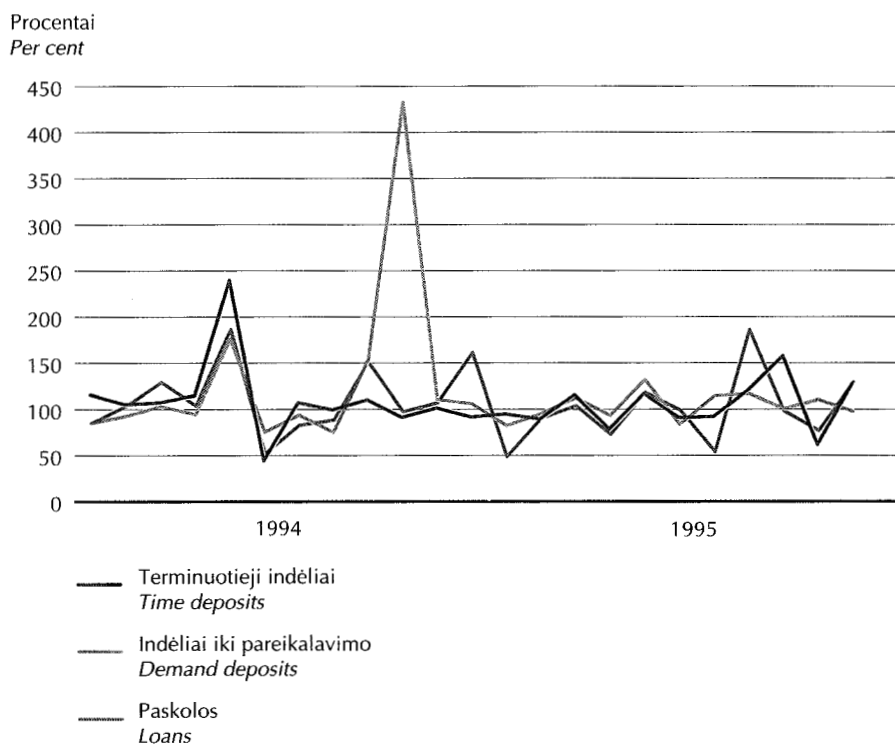
	Iki 1 mėn. <i>Up to 1 month</i>	1-3 mėn. <i>1-3 months</i>	3-6 mėn. <i>3-6 months</i>	6-12 mėn. <i>6-12 months</i>	Ilgiau negu 12 mėn. <i>Over 1 year</i>
Litais					
<i>In litas</i>					
1993 03	15.3	23.5	27.4	31.8	1.9
06	21.1	34.5	34.1	8.5	1.9
09	14.8	38.7	28.0	16.8	1.7
12	15.3	37.8	28.8	16.3	1.8
1994 03	7.5	25.2	34.6	28.2	4.5
06	13.0	28.5	33.2	21.1	4.3
09	7.4	28.3	17.5	38.1	8.7
12	5.7	20.8	27.8	41.9	3.8
1995 01	8.7	12.6	18.2	48.4	12.1
02	8.5	20.7	21.1	42.9	6.8
03	9.4	18.0	13.9	38.1	20.6
04	8.9	15.7	20.4	41.4	13.6
05	9.7	11.2	16.7	46.6	15.8
06	17.8	13.6	15.7	35.6	17.3
07	12.0	13.2	18.1	32.7	24.0
08	26.3	16.2	17.1	31.8	8.7
09	9.8	15.1	25.1	36.0	14.0
10	5.4	12.5	15.8	54.7	11.6
11	5.3	16.5	23.6	43.8	10.8
Užsienio valiutomis					
<i>In foreign currencies</i>					
1993 03	22.3	49.3	13.9	14.5	-
06	30.5	33.4	27.1	7.1	1.9
09	14.1	50.1	28.4	7.4	-
12	25.8	38.8	22.4	2.9	10.1
1994 03	35.3	34.4	13.6	13.6	3.0
06	11.7	30.5	38.0	15.5	4.2
09	8.7	46.6	31.1	11.6	2.0
12	18.5	23.1	18.0	27.5	12.9
1995 01	8.5	29.5	31.0	18.5	12.5
02	12.5	29.5	15.2	38.7	4.1
03	17.7	28.3	12.9	27.7	13.4
04	21.4	27.3	28.3	16.1	6.9
05	10.0	17.7	13.5	43.1	15.6
06	6.2	30.8	18.9	37.4	6.8
07	19.7	36.4	25.6	15.6	2.6
08	17.1	26.5	20.3	28.9	7.0
09	8.0	24.0	16.8	15.8	35.4
10	3.7	14.9	18.6	34.1	28.7
11	2.6	6.7	52.1	13.3	25.3

Komercinių bankų priimtų rezidentų indėlių ir rezidentams suteiktų paskolų kaita

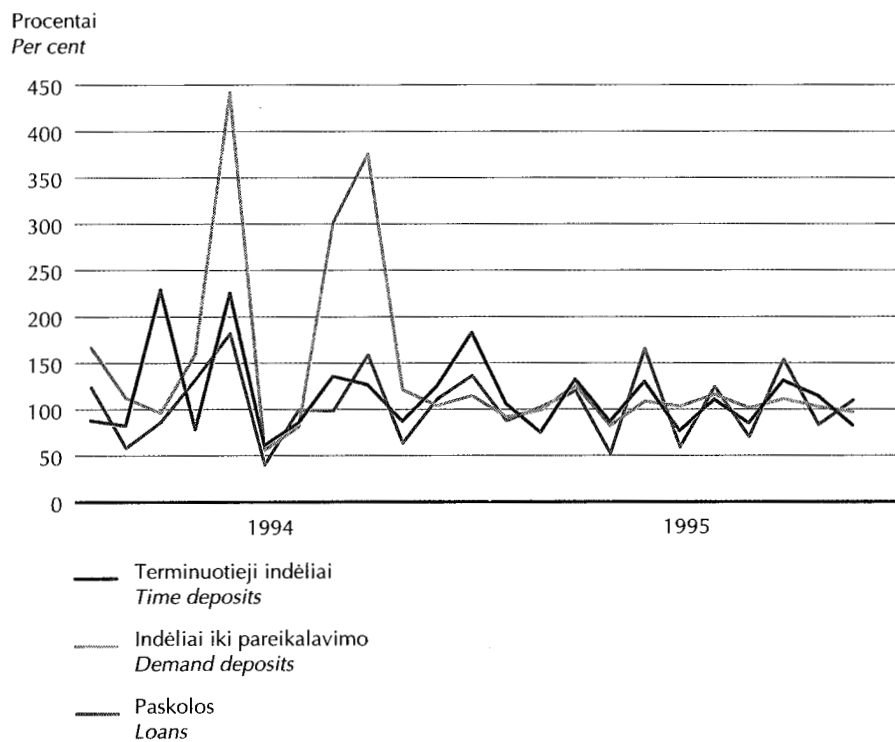
Development of Resident Deposits Received at and Loans Granted to Residents by Commercial Banks

Ankstesnis mėn. = 100
Previous month = 100

Litais
In Litas



Užsienio valiutomis
In foreign currencies



Tarpbankinės paskolos
Inter-bank Loans

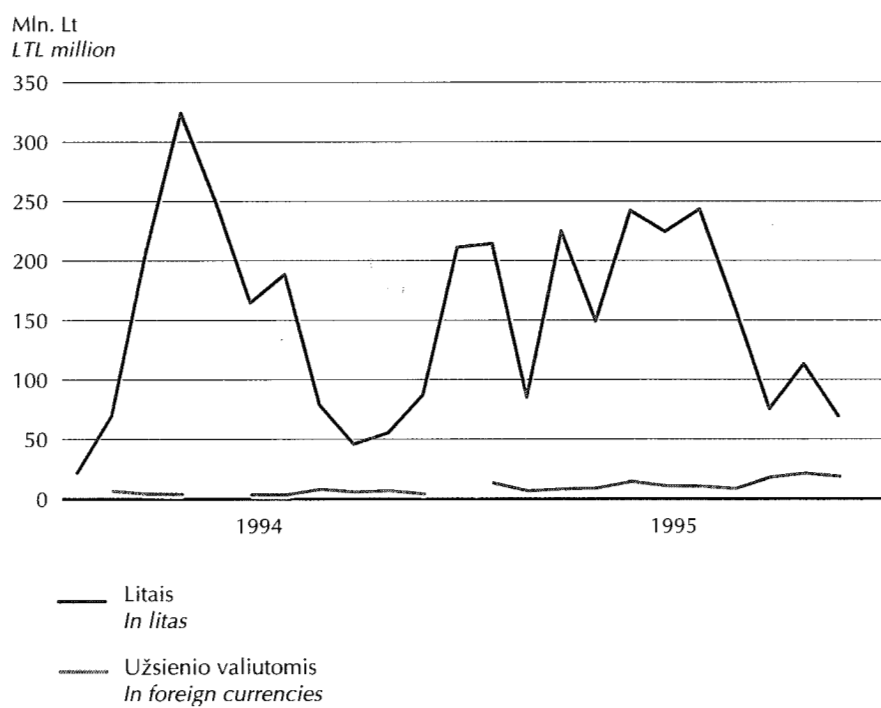


Mln. Lt
LTL million

	Iš viso paskolu <i>Total amount</i>	iš jų: <i>of which by maturity:</i>				
		iki 1 mėn. <i>up to 1 month</i>	1-3 mėn. <i>1-3 months</i>	3-6 mėn. <i>3-6 months</i>	6-12 mėn. <i>6-12 months</i>	ilgiau negu 12 mėn. <i>over 1 year</i>
Litais						
<i>In litas</i>						
1993 12	78.1	75.9	2.2	-	-	-
1994 03	208.4	196.2	12.2	-	-	-
06	165.6	132.3	24.3	5.0	4.0	-
09	46.5	25.0	17.0	4.5	-	-
12	211.9	194.5	17.4	-	-	-
1995 01	215.0	205.7	7.3	2.0	-	-
02	85.7	75.7	-	10.0	-	-
03	225.4	191.4	28.0	6.0	-	-
04	149.8	137.8	-	-	12.0	-
05	242.5	234.5	7.0	-	-	1.0
06	224.8	217.8	7.0	-	-	-
07	243.7	228.7	15.0	-	-	-
08	162.3	137.8	24.5	-	-	-
09	75.7	72.7	3.0	-	-	-
10	113.6	113.6	-	-	-	-
11	69.5	55.0	13.0	1.5	-	-
Užsienio valiutomis						
<i>In foreign currencies</i>						
1993 12	-	-	-	-	-	-
1994 03	2.0	2.0	-	-	-	-
06	1.4	0.2	1.2	-	-	-
09	3.6	2.0	1.6	-	-	-
12	-	-	-	-	-	-
1995 01	11.0	3.8	7.2	-	-	-
02	4.2	4.2	-	-	-	-
03	5.8	3.8	2.0	-	-	-
04	6.5	6.5	-	-	-	-
05	12.0	12.0	-	-	-	-
06	8.4	7.2	-	-	1.2	-
07	8.0	8.0	-	-	-	-
08	6.0	4.0	2.0	-	-	-
09	15.3	15.3	-	-	-	-
10	18.6	8.0	10.6	-	-	-
11	16.0	-	16.0	-	-	-

Tarpbankinės paskolos

Inter-bank Loans



Rezidentų indėlių vidutinės metų palūkanų normos¹ komerciniuose bankuose

Average Annual Interest Rates¹ on Resident Deposits with Commercial Banks



Procentais
Per cent

	Visų indėlių <i>Total deposits</i>	Terminuotųjų indėlių <i>Total time deposits</i>	iš jų: <i>of which fixed for:</i>					Indėlių iki pareikalavimo <i>Demand deposits</i>
			iki 1 mėn. <i>up to 1 month</i>	1-3 mėn. <i>1-3 months</i>	3-6 mėn. <i>3-6 months</i>	6-12 mėn. <i>6-12 months</i>	ilgiau negu 12 mėn. <i>over 1 year</i>	
Litais <i>In litas</i>								
1993 03	61.0	75.7	87.7	100.9	63.6	69.5	79.3	58.1
06	50.6	113.2	122.6	110.2	114.2	119.7	92.6	39.9
09	33.1	81.3	88.8	76.5	95.8	66.9	47.0	26.9
12	39.3	80.0	85.5	77.6	76.7	86.8	61.2	19.7
1994 03	35.9	65.7	82.7	60.6	73.0	62.1	49.8	17.3
06	28.7	55.9	64.7	55.0	58.2	72.0	41.1	12.1
09	21.1	35.4	27.9	35.8	39.1	41.4	32.3	11.5
12	8.9	19.7	21.9	19.4	20.9	25.0	16.8	7.6
1995 01	8.6	19.8	22.9	19.3	18.9	20.8	11.3	7.1
02	8.9	20.9	21.3	19.5	25.9	19.2	28.7	7.5
03	8.9	20.2	18.8	20.4	20.3	18.8	29.3	7.5
04	8.8	20.2	19.7	20.0	21.8	17.9	20.1	7.5
05	8.0	21.4	24.0	20.5	22.2	20.6	17.0	6.7
06	8.6	21.5	21.9	21.2	22.1	20.2	27.2	7.4
07	8.5	21.4	21.7	20.9	21.4	18.4	30.0	7.4
08	8.0	20.4	18.8	20.8	21.2	18.8	18.3	6.9
09	8.7	20.3	17.0	21.9	21.1	22.5	23.2	7.2
10	8.0	18.3	13.4	18.8	19.8	21.4	6.0	7.2
11	8.0	19.4	16.5	20.0	18.4	17.1	16.6	6.9
Užsienio valiutomis <i>In foreign currencies</i>								
1993 03	15.4	16.2	14.2	14.5	17.7	16.9	21.6	0.6
06	20.4	22.3	18.5	30.8	18.4	20.3	15.8	2.6
09	16.3	21.2	9.6	25.1	18.0	23.4	21.9	1.9
12	30.2	31.8	42.6	33.0	27.5	36.3	30.6	2.5
1994 03	29.1	30.7	35.6	26.1	34.1	31.2	20.8	2.3
06	20.8	24.9	14.5	26.5	25.1	26.7	23.5	2.4
09	9.8	20.3	8.1	23.5	21.4	13.8	26.2	2.4
12	8.2	14.2	10.9	16.1	16.0	15.8	16.8	2.4
1995 01	9.8	15.6	17.1	14.0	17.7	18.4	15.1	3.4
02	9.2	16.3	18.6	14.9	16.7	19.2	20.1	3.3
03	9.7	16.2	15.9	15.9	16.9	17.7	22.5	3.9
04	10.2	16.8	16.2	16.0	17.9	19.9	23.1	4.2
05	10.1	15.7	18.1	16.6	18.4	12.2	8.0	3.9
06	10.1	17.5	17.0	17.2	18.4	19.1	15.0	4.0
07	10.2	18.1	21.7	16.9	18.3	15.6	15.6	4.2
08	9.1	17.4	23.7	16.6	17.6	17.2	17.5	3.8
09	9.3	16.3	14.9	15.9	18.5	17.0	15.4	4.0
10	8.4	13.7	12.4	14.3	15.0	15.6	7.9	4.0
11	7.8	14.9	13.8	13.5	16.4	15.9	25.5	2.7

¹ Nurodyta mėnesį priimtų indėlių vidutinės metų palūkanų normos.

¹ Average annual interest rates on deposits received in given month.

Paskolų rezidentams vidutinės metų palūkanų normos¹ komerciniuose bankuose

Average Annual Interest Rates¹ on Commercial Banks Loans and Advances to Residents

Procentais
Per cent

	Visų paskolų Total loans and advances	iš jų: of which by maturity:				
		iki 1 mėn. up to 1 month	1-3 mėn. 1-3 months	3-6 mėn. 3-6 months	6-12 mėn. 6-12 months	ilgiau negu 12 mėn. over 1 year
Litais						
<i>In litas</i>						
1993 03	94.5	105.4	110.0	94.1	78.5	76.5
06	130.7	136.2	154.3	123.2	61.6	41.9
09	73.8	77.3	87.0	64.6	62.1	22.6
12	88.3	114.5	91.4	85.0	69.3	21.0
1994 03	76.9	93.2	86.3	79.2	69.5	26.8
06	69.4	100.4	71.9	65.0	61.7	30.7
09	47.6	44.3	57.0	52.7	42.6	30.9
12	29.8	32.4	33.0	28.9	29.2	22.1
1995 01	30.3	33.5	33.9	33.3	29.6	22.5
02	29.6	28.2	30.2	31.6	29.4	24.1
03	29.1	30.3	33.7	34.2	25.8	27.2
04	28.0	36.4	29.7	27.7	27.5	22.6
05	27.1	35.3	32.1	30.0	26.8	16.4
06	27.4	31.1	30.9	30.1	25.6	22.2
07	25.3	33.4	30.9	31.4	28.1	10.1
08	26.5	28.4	27.5	26.4	27.3	16.4
09	26.5	30.3	27.3	27.1	26.4	22.2
10	27.2	32.4	29.2	28.8	28.2	16.1
11	24.0	30.4	23.8	24.0	26.5	10.8
Užsienio valiutomis						
<i>In foreign currencies</i>						
1993 03	62.8	68.4	70.2	55.1	36.1	-
06	69.8	73.5	73.5	68.2	58.0	11.0
09	68.7	83.6	74.1	66.7	44.0	-
12	69.2	73.8	78.9	73.5	69.1	14.3
1994 03	64.3	80.2	57.7	63.0	49.8	24.0
06	53.9	64.9	59.3	54.1	43.7	19.3
09	43.0	52.8	42.3	44.1	39.0	20.6
12	33.4	39.1	38.1	37.8	30.1	17.6
1995 01	29.4	35.0	35.0	29.5	24.2	19.5
02	32.0	43.2	34.2	31.8	28.6	16.5
03	31.5	33.9	38.8	29.4	27.4	23.6
04	30.0	35.6	29.2	30.7	25.8	22.8
05	26.4	25.1	31.4	27.2	24.3	26.4
06	27.1	35.4	22.4	26.0	30.4	26.1
07	28.4	37.6	30.0	20.7	27.0	22.5
08	27.5	28.6	32.5	24.7	25.9	20.8
09	22.2	35.0	25.1	23.7	27.0	14.5
10	23.3	25.3	31.7	22.7	28.1	13.5
11	24.8	32.5	28.3	24.2	30.0	21.7

¹ Nurodytą mėnesį suteiktų paskolų vidutinės metų palūkanų normos.

¹ Average annual interest rates on loans and advances granted in given month.

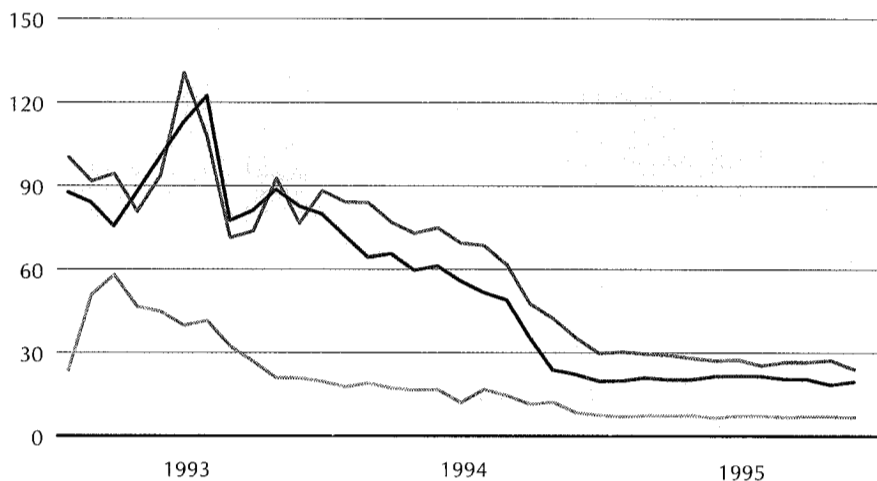
Rezidentų indėlių ir paskolų vidutinės metų palūkanų normos komerciniuose bankuose

Average Annual Interest Rates on Resident Deposits with and Loans from Commercial Banks



Litais
In litas

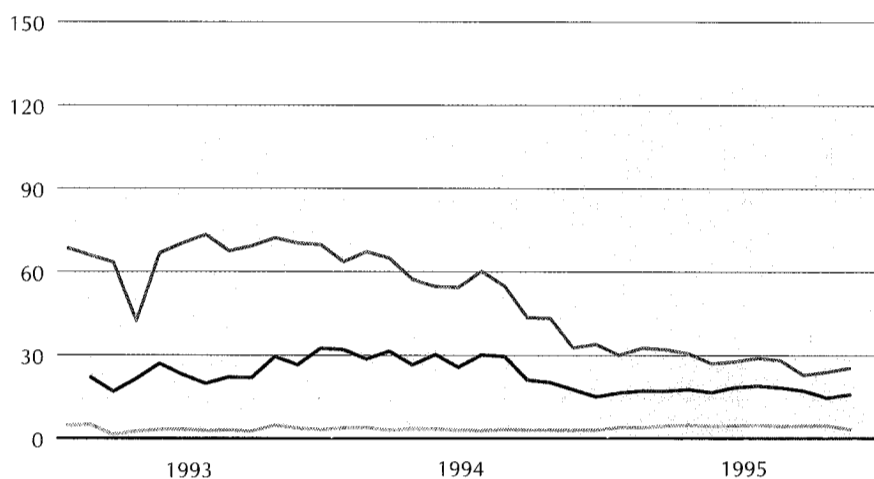
Procentai
Per cent



- Terminuotieji indėliai
Time deposits
- Indėliai iki pareikalavimo
Demand deposits
- - - - - Paskolos
Loans

Užsienio valiutomis
In foreign currencies

Procentai
Per cent

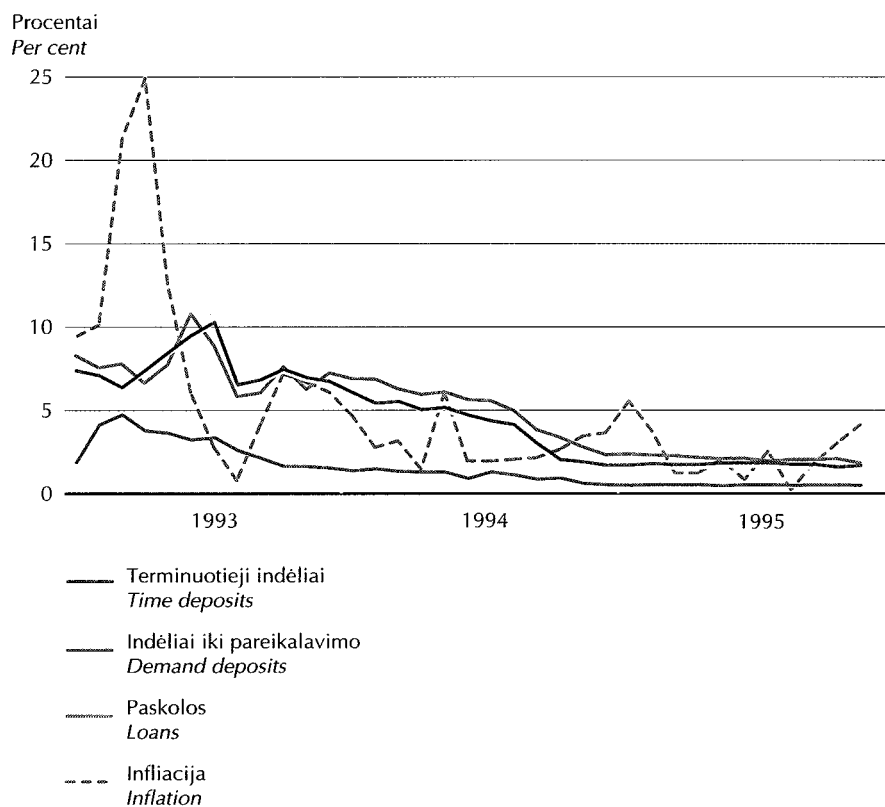


- Terminuotieji indėliai
Time deposits
- Indėliai iki pareikalavimo
Demand deposits
- - - - - Paskolos
Loans

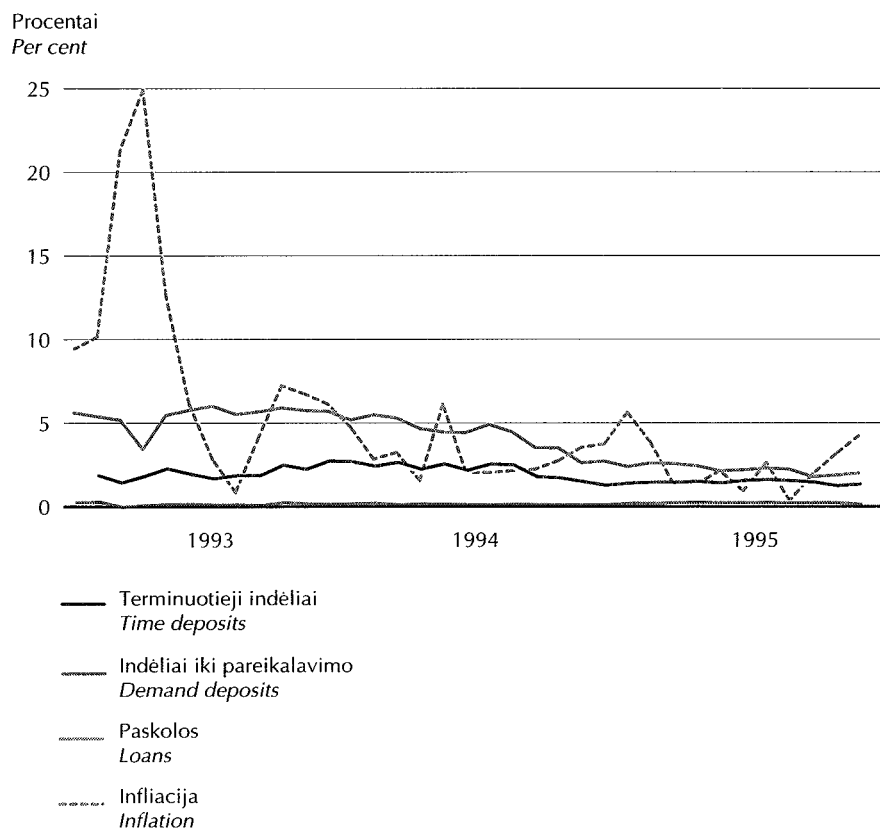
Rezidentų indėlių ir paskolų vidutinės mėnesio palūkanų normos ir infliacija

Average Monthly Interest Rates on Resident Loans and Deposits, and Inflation

Litais
In litas



Užsienio valiutomis
In foreign currencies



Metų tarpbankinių palūkanų normos¹

Annual Inter-bank Interest Rates¹

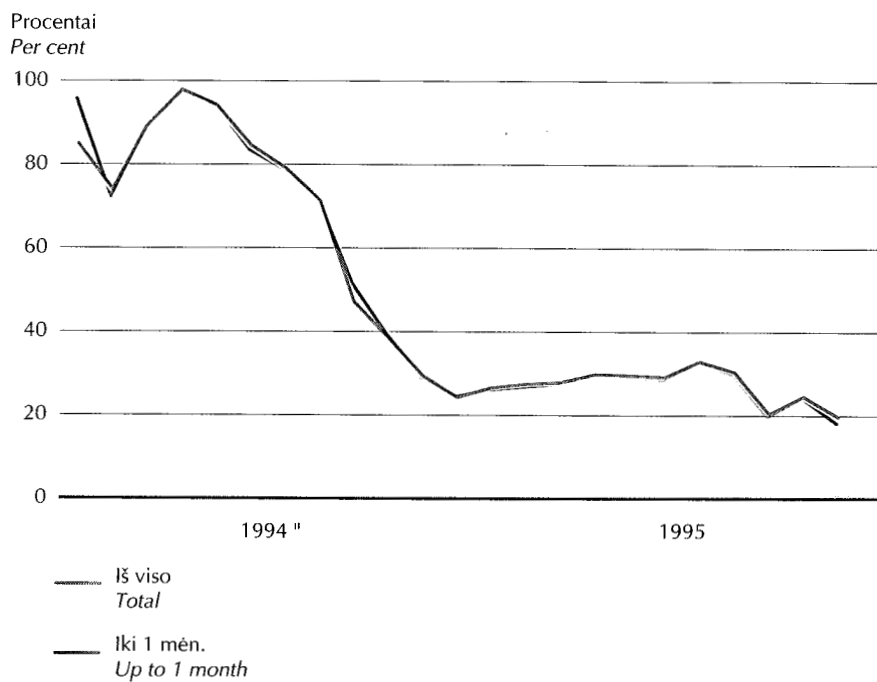


Procentais
Per cent

	Iš viso Total			Iki 1 mėn. Up to 1 month			1-3 mėn. 1-3 months		
	Vidutinė Average	Aukščiausia Max	Žemiausia Min	Vidutinė Average	Aukščiausia Max	Žemiausia Min	Vidutinė Average	Aukščiausia Max	Žemiausia Min
1993 12	96.3	120.0	18.0	98.3	120.0	80.0	28.8	105.0	18.0
1994 03	89.7	106.0	66.0	89.7	100.0	70.0	90.0	106.0	66.0
06	84.9	100.0	60.0	84.1	100.0	60.0	87.1	100.0	67.0
09	47.4	85.0	30.0	52.0	85.0	30.0	40.4	60.0	30.0
12	24.5	40.0	13.0	24.9	40.0	13.0	20.8	30.0	20.0
1995 01	26.8	35.0	23.0	26.7	35.0	23.0	28.2	30.0	28.0
02	27.7	32.0	21.0	27.4	32.0	21.0	-	-	-
03	28.1	32.0	20.0	28.1	32.0	20.0	29.0	31.0	28.0
04	30.0	40.0	25.0	30.1	40.0	25.0	-	-	-
05	29.7	34.0	5.0	29.7	34.0	25.0	31.7	32.0	30.0
06	29.3	33.0	27.0	29.2	33.0	27.0	30.3	32.0	30.0
07	33.1	36.0	25.0	33.1	36.0	25.0	31.1	34.0	32.0
08	30.6	34.0	24.0	30.5	34.0	24.0	31.1	34.0	26.0
09	20.6	32.0	10.0	20.4	32.0	10.0	25.0	25.0	25.0
10	24.8	30.0	17.0	24.8	30.0	17.0	-	-	-
11	19.9	27.0	13.0	18.6	27.0	13.0	26.0	26.0	26.0

¹ Nurodytą mėnesį pirktų kredito išteklių litais metų palūkanų normos.

¹ Annual interest rates on credit resources purchased in given month.



Rezidentų indėlių ir paskolų vidutinės metų palūkanų normos¹ komerciniuose bankuose 1995 m.
Average Annual Interest Rates¹ on Resident Deposits with and Loans from Commercial Banks in 1995

Procentais
Per cent

Bankai <i>Name of a bank</i>	Rugpjūtis <i>August</i>		Rugsėjis <i>September</i>		Spalis <i>October</i>		Lapkritis <i>November</i>	
	Indėlių <i>Deposits</i>	Paskolų <i>Loans</i>	Indėlių <i>Deposits</i>	Paskolų <i>Loans</i>	Indėlių <i>Deposits</i>	Paskolų <i>Loans</i>	Indėlių <i>Deposits</i>	Paskolų <i>Loans</i>
Ūkio bankas <i>Ūkio bankas</i>	19.9	33.1	12.5	29.9	17.8	33.1	16.5	32.0
Vilniaus bankas <i>Vilniaus bankas</i>	3.8	34.9	4.3	31.2	8.2	31.9	4.6	30.6
Lietuvos akcinis inovacinis bankas <i>Lithuanian Joint-stock Innovation Bank</i>	17.1	35.5	16.7	30.0	14.9	30.9	16.2	30.9
Tauro bankas <i>Tauro bankas</i>	2.9	28.8	3.8	25.2	3.2	24.3	3.4	27.9
Litimpeks bankas <i>Litimpeks Bank</i>	18.8	32.1	20.7	29.5	16.7	35.9	16.8	35.2
Balticbank <i>Balticbank</i>	2.0	-	-	-	-	-	-	-
Hermis <i>Hermis</i>	6.1	32.0	5.8	33.6	6.4	34.8	6.1	31.7
Vakarų bankas <i>Vakarų bankas</i>	24.4	29.2	26.8	26.3	22.2	37.1	26.3	30.0
Lietuvos verslas <i>Lietuvos verslas</i>	23.0	31.8	-	-	-	-	-	-
Šiaulių bankas <i>Bank of Šiauliai</i>	24.4	23.0	22.5	33.4	20.7	28.5	17.7	31.4
Snoras <i>Snoras</i>	10.2	26.4	10.4	24.7	15.2	35.6	8.2	35.9
Komercijos ir kredito bankas <i>Bank of Commerce and Credit</i>	26.2	-	26.0	-	22.6	-	23.3	-
Ancorobank <i>Ancorobank</i>	23.5	-	25.8	-	21.4	-	18.4	-
Aurabankas <i>Aurabankas</i>	22.0	-	15.2	-	25.3	10.0	19.0	15.0
Senamiesčio bankas <i>Senamiesčio bankas</i>	24.6	-	24.8	-	21.6	-	21.7	-
Lietuvos žemės ūkio bankas <i>The Agriculture Bank</i>	8.3	19.5	8.4	23.7	8.5	25.0	8.3	22.8
Lietuvos taupomasis bankas <i>The Savings Bank</i>	5.0	25.9	4.3	23.7	4.3	19.0	4.2	18.1
Lietuvos valstybinis komercinis bankas <i>The State Commercial Bank</i>	10.5	27.8	9.4	26.2	9.1	27.2	8.9	26.7

¹ Nurodytą mėnesį priimtų indėlių ir suteiktų paskolų litais vidutinės metų palūkanų normos.

¹ Average annual interest rates on litas deposits received and loans granted in given month.

Oficialūs užsienio valiutų santykiai

Official Foreign Exchange Rates



Lt už 100 valiutos vnt.

LTL per 100 currency units

	IEP	GBP	AMD ¹	AUD	ATS	AZM ¹	BER ²	BEF	CZK
1995 10 02		633.58	98.91	301.94	40.12	8.90	34.78	13.73	15.22
10 03		631.20	98.91	304.42	39.66	8.90	34.78	13.57	15.10
10 04		635.78	98.91	305.82	39.83	8.90	34.78	13.63	15.15
10 05		631.70	98.91	306.22	39.49	8.90	34.78	13.51	15.05
10 06		634.88	98.91	305.30	39.71	8.90	34.78	13.59	15.12
10 09		634.01	98.91	304.46	40.22	8.90	34.78	13.67	15.19
10 10		633.38	100.00	305.74	40.25	8.90	34.78	13.75	15.25
10 11		633.00	100.00	303.40	40.07	9.04	34.78	13.70	15.21
10 12		630.90	100.00	305.86	40.00	9.04	34.78	13.68	15.19
10 13		627.96	100.00	304.22	39.96	9.04	34.78	13.66	15.17
10 16		630.36	100.00	303.70	40.09	9.04	34.78	13.71	15.23
10 17		629.80	100.00	302.80	39.94	9.04	34.78	13.67	15.19
10 18		628.92	100.00	303.42	39.99	9.04	34.78	13.68	15.20
10 19		629.74	100.00	300.90	40.27	9.04	34.78	13.76	15.26
10 20		627.98	100.00	302.66	39.97	9.04	34.78	13.67	15.18
10 23		629.60	100.00	300.58	40.37	9.04	34.78	13.80	15.29
10 24		630.28	100.00	299.70	40.90	9.04	34.78	13.98	15.43
10 25		632.18	100.00	300.38	40.98	9.04	34.78	14.02	15.45
10 26		632.68	100.00	299.10	40.84	9.04	34.78	13.97	15.41
10 27		631.52	100.01	302.10	40.84	9.04	34.78	13.98	15.41
10 31		630.14	99.83	303.46	40.22	9.04	34.78	13.77	15.25
Vidutinis mėnesinis Monthly average		631.46	99.69	303.12	40.21	9.00	34.78	13.75	15.24
11 02		630.46	99.83	303.30	40.30	9.04	34.78	13.79	15.27
11 03		631.24	99.83	302.86	40.11	9.04	34.78	13.73	15.22
11 06		631.72	99.83	302.86	39.96	9.04	34.78	13.68	15.19
11 07		633.90	99.72	302.78	40.22	9.04	34.78	13.77	15.25
11 08	645.60	630.98	99.71	301.26	40.21	9.04	34.78	13.76	15.24
11 09	647.40	632.24	99.71	300.40	40.16	9.04	34.78	13.74	15.23
11 10	646.48	631.64	99.59	297.20	39.96	9.04	34.78	13.68	15.18
11 13	645.96	631.32	99.59	295.50	40.29	9.04	34.78	13.78	15.26
11 14	643.24	627.74	99.49	295.34	40.32	9.04	34.78	13.80	15.27
11 15	639.20	622.38	99.49	296.66	40.06	9.04	34.78	13.71	15.21
11 16	644.12	625.96	99.49	296.30	40.49	9.04	34.78	13.86	15.32
11 17	641.44	623.16	99.41	295.66	40.39	9.04	34.78	13.83	15.29
11 20	642.60	623.02	99.41	296.42	40.50	9.04	34.78	13.86	15.32
11 21	638.40	618.12	99.41	297.38	40.10	9.04	34.78	13.72	15.22
11 22	642.32	621.58	99.16	298.54	40.39	9.04	34.78	13.82	15.29
11 23	641.60	623.08	99.16	296.46	40.34	9.01	34.78	13.81	15.28
11 24	642.92	624.20	99.17	295.26	40.30	9.01	34.78	13.79	15.28
11 27	644.68	625.54	99.17	295.98	40.24	9.01	34.78	13.77	15.25
11 28	644.16	623.72	99.19	295.80	40.04	9.01	34.78	13.70	15.20
11 29	640.80	620.76	99.19	297.78	39.57	9.01	34.78	13.55	15.08
11 30	636.00	616.00	99.19	299.34	39.71	9.01	34.78	13.59	15.12
Vidutinis mėnesinis Monthly average	643.34	627.17	99.50	298.45	40.23	9.03	34.78	13.77	15.25

¹ Lt už 10 000 valiutos vnt.

² Lt už 100 000 valiutos vnt.

¹ LTL per 10 000 currency units.

² LTL per 100 000 currency units.

Oficialūs užsienio valiutų santykiai Official Foreign Exchange Rates

Lt už 100 valiutos vnt.
LTL per 100 currency units

tęsinys
continued

	DKK	XEU	EEK	ESP ¹	ITL ¹	JPY ¹	USD	CAD
1995 10 02	72.58	521.94	35.21	325.84	24.82	407.31	400.00	296.92
10 03	71.94	517.66	35.27	323.70	24.77	399.20	400.00	298.52
10 04	72.28	518.74	34.91	324.10	24.70	397.08	400.00	299.35
10 05	71.62	515.82	35.00	322.32	24.77	395.39	400.00	300.65
10 06	72.00	517.10	34.81	323.13	24.82	397.93	400.00	299.61
10 09	72.35	515.80	35.04	324.69	24.86	400.00	400.00	298.83
10 10	72.85	518.06	35.18	325.28	24.92	399.40	400.00	300.20
10 11	72.50	517.52	35.40	325.10	24.89	396.83	400.00	299.23
10 12	72.47	515.98	35.22	325.14	24.86	396.20	400.00	299.91
10 13	72.48	515.66	35.23	325.49	24.90	398.80	400.00	298.27
10 16	72.74	519.04	35.13	327.23	25.00	399.50	400.00	298.81
10 17	72.52	518.20	35.14	326.05	25.01	398.17	400.00	298.36
10 18	72.59	517.24	35.18	326.05	24.95	398.17	400.00	299.08
10 19	72.95	518.68	35.17	326.93	25.05	400.52	400.00	298.74
10 20	72.48	516.92	35.42	325.53	25.00	396.63	400.00	299.05
10 23	73.14	520.30	35.22	327.77	24.96	397.61	400.00	297.96
10 24	73.99	525.80	35.45	331.54	24.81	400.40	400.00	295.00
10 25	74.20	526.56	35.96	331.24	24.77	399.90	400.00	291.43
10 26	73.94	525.18	36.03	330.54	24.76	398.21	400.00	292.56
10 27	73.94	523.72	35.91	328.99	24.87	394.30	400.00	292.64
10 31	73.05	520.40	35.88	326.76	25.04	392.62	400.00	292.83
Vidutinis mėnesinis Monthly average	72.84	519.58	35.35	326.47	24.89	398.14	400.00	297.28
11 02	73.11	521.16	35.42	327.24	25.07	392.29	400.00	299.29
11 03	72.77	518.68	35.45	326.12	25.03	386.08	400.00	295.87
11 06	72.56	516.60	35.19	326.17	25.05	384.80	400.00	297.77
11 07	73.03	517.96	35.09	328.00	25.12	387.09	400.00	296.68
11 08	72.99	517.60	35.40	328.21	25.09	387.30	400.00	295.69
11 09	72.92	518.44	35.41	327.64	25.12	389.84	400.00	294.44
11 10	72.55	516.84	35.33	326.66	25.13	390.83	400.00	295.64
11 13	73.05	518.76	35.12	328.50	25.09	397.18	400.00	295.53
11 14	73.14	518.16	35.43	328.96	25.07	399.16	400.00	296.30
11 15	72.73	516.00	35.47	327.53	25.06	392.25	400.00	295.86
11 16	73.48	522.04	35.24	330.80	25.15	396.14	400.00	294.88
11 17	73.29	520.32	35.62	330.67	25.19	393.02	400.00	295.19
11 20	73.51	521.58	35.55	331.06	25.16	393.04	400.00	295.08
11 21	72.81	517.16	35.59	328.29	25.04	390.64	400.00	296.37
11 22	73.34	520.38	35.30	330.24	25.13	393.97	400.00	296.00
11 23	73.26	521.02	35.53	330.32	25.15	393.68	400.00	295.63
11 24	73.16	520.20	35.46	331.14	25.16	396.90	400.00	295.85
11 27	73.06	520.76	35.43	330.29	25.13	395.84	400.00	295.28
11 28	72.77	519.22	35.38	329.96	25.11	394.17	400.00	295.58
11 29	71.96	515.32	35.18	327.21	25.04	393.88	400.00	295.37
11 30	72.12	517.72	34.78	328.18	25.07	395.24	400.00	294.56
Vidutinis mėnesinis Monthly average	73.02	519.12	35.39	328.71	25.10	392.62	400.00	296.01

¹ Lt už 10 000 valiutos vnt.

¹ LTL per 10 000 currency units.

Oficialūs užsienio valiutų santykiai

Official Foreign Exchange Rates



Lt už 100 valiutos vnt.
LTL per 100 currency units

tesinys
continued

	KGS	KZT ¹	LVL	PLN	MDL	NOK	NLG	FRF
1995 10 02	36.83	667.78	750.47	164.41	88.21	64.05	252.10	81.65
10 03	36.83	655.74	754.72	164.41	88.21	63.54	249.26	80.96
10 04	36.83	655.74	749.06	163.70	88.21	63.79	250.41	81.14
10 05	36.83	655.74	749.06	163.27	88.21	63.34	248.22	80.67
10 06	36.53	655.74	744.88	163.23	88.21	63.60	249.57	80.72
10 09	36.53	655.74	742.53	163.88	88.21	63.90	251.37	80.61
10 10	36.53	655.74	750.47	164.20	88.21	64.08	252.80	80.68
10 11	36.53	655.74	750.47	164.24	88.23	63.85	251.69	80.45
10 12	36.53	655.74	749.06	163.87	88.20	63.81	251.20	80.42
10 13	36.56	655.74	747.66	163.43	88.20	63.90	250.81	80.61
10 16	36.56	655.74	747.66	163.47	88.20	64.15	251.98	80.93
10 17	36.70	655.74	750.47	163.17	88.20	64.02	251.15	80.82
10 18	36.70	648.30	747.66	163.33	88.20	63.95	251.34	80.54
10 19	36.70	648.30	747.66	163.17	88.20	64.27	253.01	80.56
10 20	36.70	648.30	751.88	163.07	88.20	63.99	251.23	80.41
10 23	36.70	648.30	747.66	163.23	88.20	64.45	253.75	80.76
10 24	36.63	643.09	749.06	163.83	88.19	65.09	256.96	81.70
10 25	36.63	643.09	753.30	164.68	88.19	65.07	257.58	81.95
10 26	36.63	643.09	754.72	164.61	88.18	64.91	256.62	81.88
10 27	36.53	643.09	753.30	164.04	88.16	64.86	256.57	81.66
10 31	36.63	643.09	751.88	164.41	88.14	64.09	252.61	81.68
Vidutinis mėnesinis Monthly average	36.64	651.48	749.80	163.79	88.20	64.16	252.56	81.03
11 02	36.63	643.09	749.06	163.27	88.14	64.13	252.98	81.74
11 03	36.53	643.09	747.66	163.10	88.13	63.98	251.91	81.53
11 06	36.53	643.09	744.88	162.54	88.12	63.77	250.96	81.52
11 07	36.53	631.91	744.88	162.37	88.11	64.14	252.68	81.86
11 08	36.53	631.91	746.27	162.93	87.99	64.04	252.60	81.65
11 09	36.53	631.91	746.27	162.57	87.98	64.04	252.21	81.88
11 10	36.53	631.91	746.27	162.50	87.91	63.85	251.05	81.76
11 13	36.53	631.91	746.27	161.88	87.91	64.21	253.18	82.06
11 14	36.43	630.91	750.47	162.44	87.76	64.21	253.38	82.09
11 15	36.43	630.91	750.47	162.40	87.73	63.89	251.75	81.74
11 16	36.43	630.91	750.47	161.68	87.62	64.46	254.46	82.48
11 17	36.43	630.91	751.88	162.54	87.15	64.37	253.72	82.59
11 20	36.43	630.91	749.06	162.17	86.75	64.53	254.44	82.57
11 21	36.50	628.93	749.06	162.30	87.43	64.03	251.97	81.97
11 22	36.50	628.93	746.27	161.36	87.38	64.43	253.82	82.35
11 23	36.50	628.93	749.06	161.62	87.30	64.30	253.48	82.29
11 24	36.36	628.93	749.06	161.68	87.38	64.26	253.41	82.33
11 27	36.36	628.93	750.47	161.45	87.32	64.26	252.80	82.32
11 28	36.36	625.98	750.47	161.26	87.34	63.92	251.56	81.90
11 29	36.36	625.98	747.66	160.42	87.30	63.27	248.56	81.09
11 30	36.36	625.98	744.88	159.94	87.31	63.31	249.52	81.40
Vidutinis mėnesinis Monthly average	36.49	633.27	748.40	162.29	87.68	64.15	252.75	81.98

¹ Lt už 10 000 valiutos vnt.

¹ LTL per 10 000 currency units.

Oficialūs užsienio valiutų santykiai Official Foreign Exchange Rates

Lt už 100 valiutos vnt.
LTL per 100 currency units

tesinys
continued

	RUR ¹	XDR	SGD	FIM	SEK	CHF	UAK ²	UZS	HUF ¹	DEM
1995 10 02	8.89	601.17	281.79	94.25	57.58	351.34	22.60	11.94	308.39	282.34
10 03	8.90	602.53	279.62	93.11	57.48	345.18	22.60	11.94	306.38	279.11
10 04	8.91	598.31	280.17	93.26	57.35	348.04	22.61	11.94	307.21	280.29
10 05	8.90	598.80	279.35	92.98	57.48	344.53	22.68	11.94	305.75	278.07
10 06	8.90	596.82	279.23	93.02	57.49	347.22	22.63	11.94	305.89	279.52
10 09	8.90	597.01	280.27	93.13	57.34	350.11	22.60	11.94	305.57	281.62
10 10	8.90	599.52	280.60	93.64	57.36	351.77	22.54	11.90	306.01	283.24
10 11	8.89	599.52	280.09	93.15	57.47	348.27	22.54	11.90	305.75	281.98
10 12	8.89	597.73	280.45	92.79	57.52	347.31	22.55	11.98	304.96	281.48
10 13	8.87	598.00	280.84	92.78	57.54	346.02	22.49	11.98	304.54	281.20
10 16	8.87	598.67	280.65	93.15	57.47	348.28	22.50	11.98	305.89	282.15
10 17	8.88	597.82	280.70	93.15	57.47	347.61	22.46	11.59	305.29	281.05
10 18	8.88	598.61	280.60	93.04	57.52	347.21	22.41	11.59	304.87	281.39
10 19	8.88	598.08	281.31	93.46	58.12	349.13	22.36	11.59	304.91	283.34
10 20	8.88	600.10	280.70	93.91	58.73	345.57	22.35	11.59	304.26	281.36
10 23	8.88	598.40	281.43	94.28	59.12	348.52	22.22	11.63	305.08	284.01
10 24	8.88	599.41	282.49	94.98	59.68	352.27	22.11	11.63	307.44	288.04
10 25	8.88	603.37	282.63	95.49	60.17	354.88	22.11	11.63	307.63	288.55
10 26	8.88	603.59	282.47	95.32	60.49	352.49	22.11	11.63	306.97	287.36
10 27	8.88	601.27	282.85	95.17	60.54	353.12	21.98	11.63	306.01	287.50
10 31	8.88	601.50	281.99	93.80	60.25	350.11	21.84	11.63	304.31	283.10
Vidutinis mėnesinis Monthly average	8.89	599.60	281.04	93.76	58.40	349.22	22.37	11.78	305.86	282.89
11 02	8.88	599.06	282.69	93.94	60.16	351.34	21.92	11.63	304.33	283.64
11 03	8.86	597.68	282.49	93.65	60.39	350.85	21.95	11.63	302.88	282.34
11 06	8.85	595.26	282.69	93.39	60.18	348.83	21.93	11.63	302.01	281.11
11 07	8.84	594.50	283.29	93.98	60.10	352.41	21.92	11.56	302.38	283.00
11 08	8.84	597.73	282.85	94.03	59.70	350.57	21.92	11.56	301.90	282.90
11 09	8.84	596.85	282.87	94.14	59.81	351.22	21.92	11.53	302.22	282.55
11 10	8.85	597.84	282.69	93.63	59.92	348.46	21.87	11.53	301.42	281.15
11 13	8.85	597.00	283.29	94.34	60.09	351.90	21.87	11.53	302.03	283.44
11 14	8.84	601.19	283.49	94.45	60.05	352.89	21.81	11.53	301.72	283.74
11 15	8.83	600.38	283.07	93.94	59.89	349.74	21.86	11.53	300.20	281.90
11 16	8.83	597.26	283.57	95.31	60.32	352.73	21.89	11.49	302.90	284.95
11 17	8.82	600.82	282.95	95.01	60.47	350.72	21.86	11.49	302.06	284.24
11 20	8.80	599.65	283.33	95.67	60.85	352.11	21.80	11.49	302.22	285.02
11 21	8.77	599.75	282.89	94.80	60.95	349.25	21.80	11.49	300.42	282.18
11 22	8.77	597.24	283.29	95.29	60.96	351.68	21.74	11.49	300.88	284.24
11 23	8.76	598.58	283.25	94.99	61.27	351.46	21.76	11.11	301.56	283.87
11 24	8.76	599.34	283.27	94.93	61.50	351.74	21.79	11.11	301.33	283.48
11 27	8.75	599.34	283.29	94.85	61.36	351.34	21.77	11.11	300.72	283.04
11 28	8.74	599.34	283.41	94.75	61.88	349.62	21.77	11.11	300.04	281.59
11 29	8.74	597.68	283.11	93.74	61.08	345.57	21.81	11.11	298.59	278.48
11 30	8.73	596.08	283.38	93.87	61.47	345.47	21.78	11.11	298.81	279.33
Vidutinis mėnesinis Monthly average	8.82	598.42	282.99	94.44	60.41	350.90	21.88	11.47	301.95	283.06

¹ Lt už 10 000 valiutos vnt.

² Lt už 1 000 000 valiutos vnt.

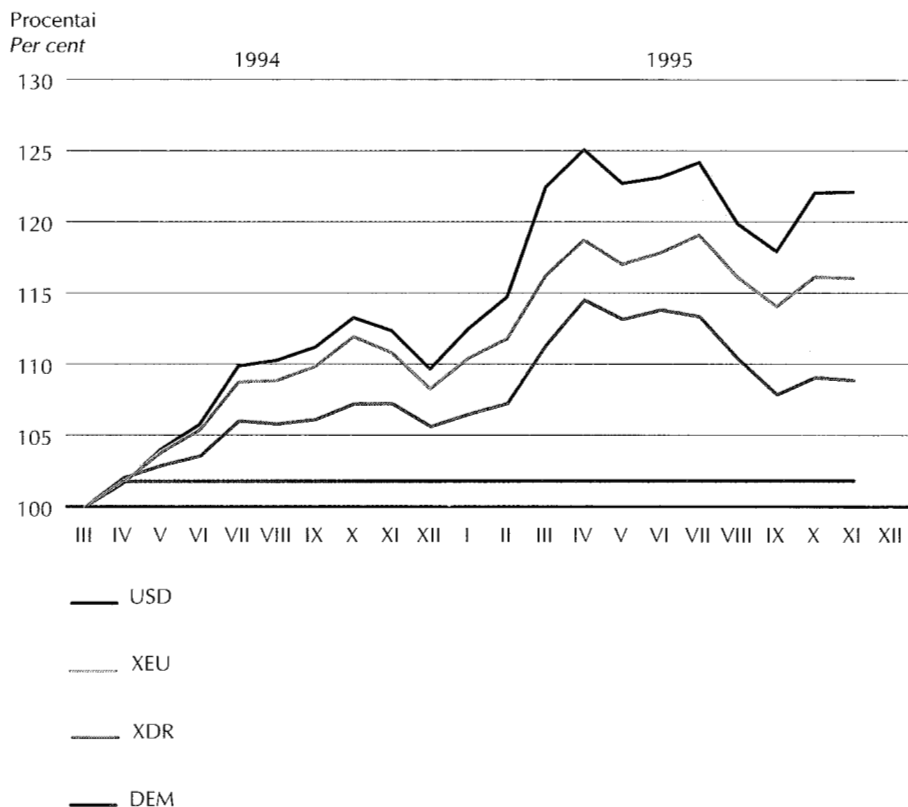
¹ LTL per 10 000 currency units.

² LTL per 1 000 000 currency units.

Oficialių užsienio valiutų santykių kaita Development of Official Foreign Exchange Rates



1994 m. kovo mėn. =100
March, 1994 =100



Vyriausybės vertybiniai popieriai Government Securities

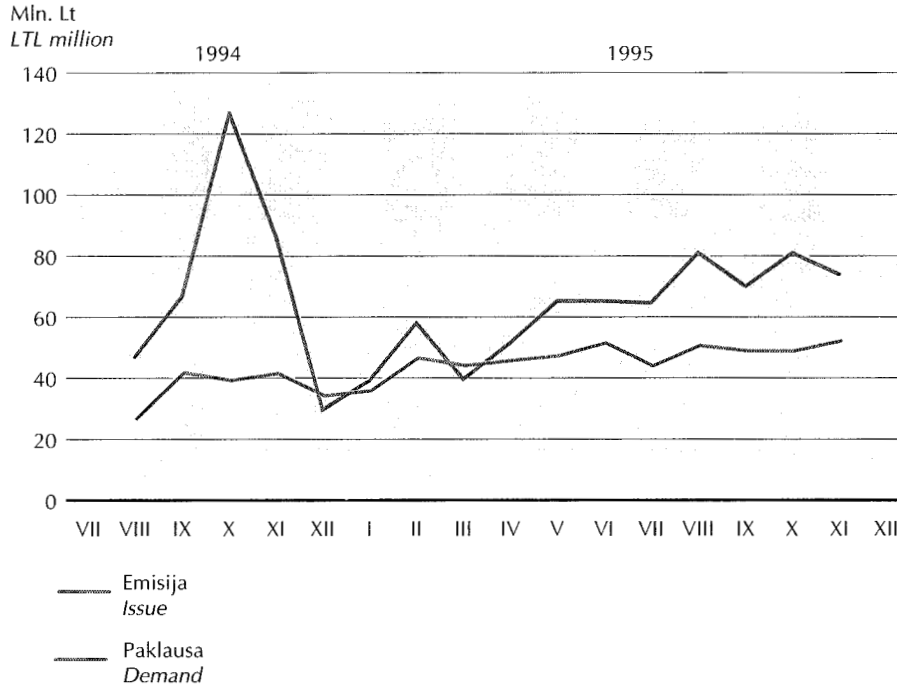
Aukciono data Auction date	Galiojimo laikas, dienų Maturity, days	VVP, mln. Lt GS, LTL million			Palūkanų norma, % Interest Rate, %			
		Emisija Issue	Paklausa Demand	Parduota nominalia verte Sale by face value	Pasiūlyta žemiausia Bid Min	Vidutinė Average	Patvirtinta aukščiausia Accepted Max	
1995 11 06	28	55	73.39	55.00	17.50	19.40	20.29	
11 07	91	50	91.78	50.00	22.14	23.11	23.49	
11 13	28	50	100.84	50.00	16.00	16.65	17.00	
11 21	91	55	91.33	55.00	17.52	19.58	20.50	
11 27	28	55	50.13	50.13	14.99	16.10	18.55	
11 28	182	50	46.19	22.90	20.35	20.93	22.00	

Vyriausybės vertybinių popierių pasiūla ir paklausa

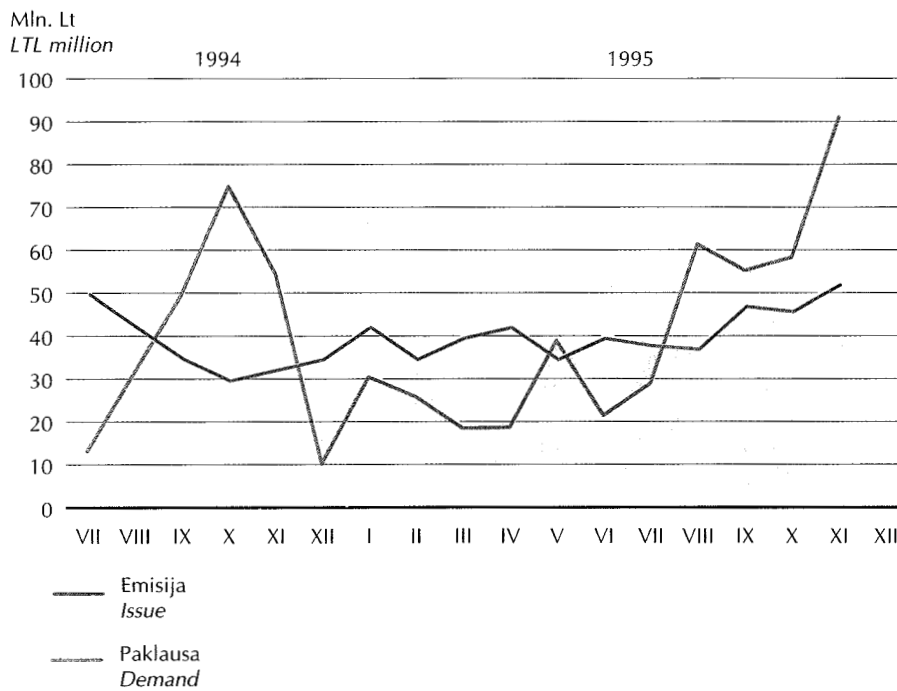
Issue and Demand of Government Securities in the Auctions

VVP galioja:
GS with maturity:

iki 45 dienų
up to 45 days



46 - 92 dienas
46 - 92 day



Kai kurie šalies ekonominės raidos rodikliai

Some Economic Indicators



Ankstesnis laikotarpis = 100
Previous period = 100

	Parduotos pramonės produkcijos indeksas <i>Industrial sales index</i>	Atliktų statybos ir montavimo darbų indeksas <i>Construction works index</i>	Mažmeninės prekių apyvartos indeksas <i>Retail trade index</i>	Kainų indeksai <i>Price indices</i>		
				Vartojamųjų prekių ir paslaugų <i>Consumer prices</i>	Statybos darbų <i>Building cost</i>	Pramonės produkcijos pardavimo <i>Producer prices</i>
1993 03	104.9	...	113.4	121.4	128.3	110.3
06	92.8	...	113.8	106.2	103.4	101.7
09	113.5	...	109.8	104.2	101.6	102.6
12	101.7	...	117.2	106.2	108.4	105.6
1994 03	123.1	...	117.6	103.3	106.0	102.3
06	109.3	101.8	96.5	102.1	101.8	97.3
09	110.7	94.3	100.0	102.3	102.4	99.7
12	93.2	72.9	111.4	103.8	103.7	106.3
1995 01	87.6	84.4	73.7	105.7	100.2	105.2
02	93.3	106.2	97.9	103.9	101.3	104.9
03	130.4	106.7	118.3	101.4	100.5	99.8
04	94.2	112.5	96.4	101.4	101.7	95.3
05	107.9	125.3	108.6	102.2	102.3	97.8
06	102.6	96.6	101.5	101.0	102.3	100.2
07	96.2	101.4	96.7	102.7	104.5	101.0
08	114.4	110.5	108.9	100.4	100.9	103.1
09	95.3	92.5	98.5	102.0	101.9	103.6
10	99.7	97.5	100.4	103.2	101.5	103.0

Kai kurie šalies ekonominės raidos rodikliai

Some Economic Indicators

tęsinys
continued

	Nedarbo ¹ lygis, % Nonemployment ¹ rate, %	Bedarbystės ¹ lygis, % Unemployment ¹ rate, %	Vidutinis mėnesinis bruto darbo užmokestis Average monthly gross wages and salaries		Realaus darbo užmo- kesčio indeksas (anks- tesnis laikotarpis =100) <i>Index of real wages and salaries (previous period =100)</i>
			Lt LTL	indeksas (ankstesnis laikotarpis =100) <i>index (previous period =100)</i>	
1993 03	5.2	1.5	134.8	112.5	93.2
06	4.5	1.7	179.3	111.8	105.2
09	3.5	1.7	207.5	105.8	101.4
12	3.4	1.6	291.1	116.3	107.3
1994 03	3.7	1.5	354.0	111.8	106.7
06	3.2	1.4	364.8	104.7	102.0
09	3.5	1.7	371.6	100.7	98.3
12	4.5	1.9	469.7	118.1	111.6
1995 01	5.2	2.1	420.9	89.6	85.9
02	5.4	2.1	436.2	103.6	100.5
03	5.7	2.3	456.0	104.6	102.6
04	5.8	2.4	474.0	103.9	102.1
05	5.8	2.5	498.6	105.2	103.6
06	6.0	2.7	513.9	103.1	101.7
07	6.0	2.9	530.0	103.1	100.0
08	6.1	3.0	536.4	101.2	100.7
09	6.3	3.1	527.6	98.4	96.7
10	6.7	3.1	570.4	108.1	103.8

¹ Atitinkamą mėnesį.

¹ In given month.

Šaltinis: Statistikos departamento prie Lietuvos Respublikos Vyriausybės duomenys.

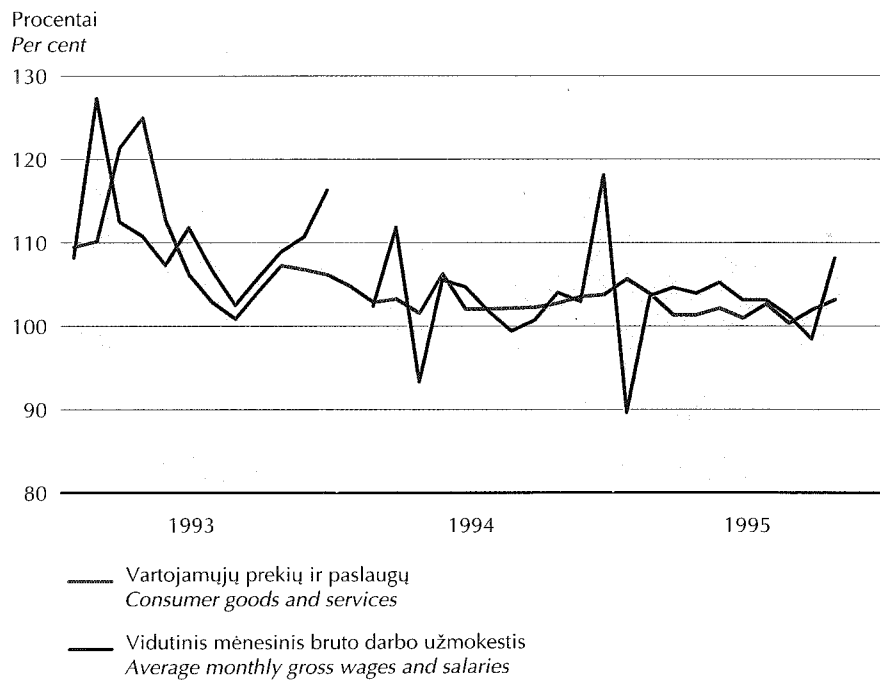
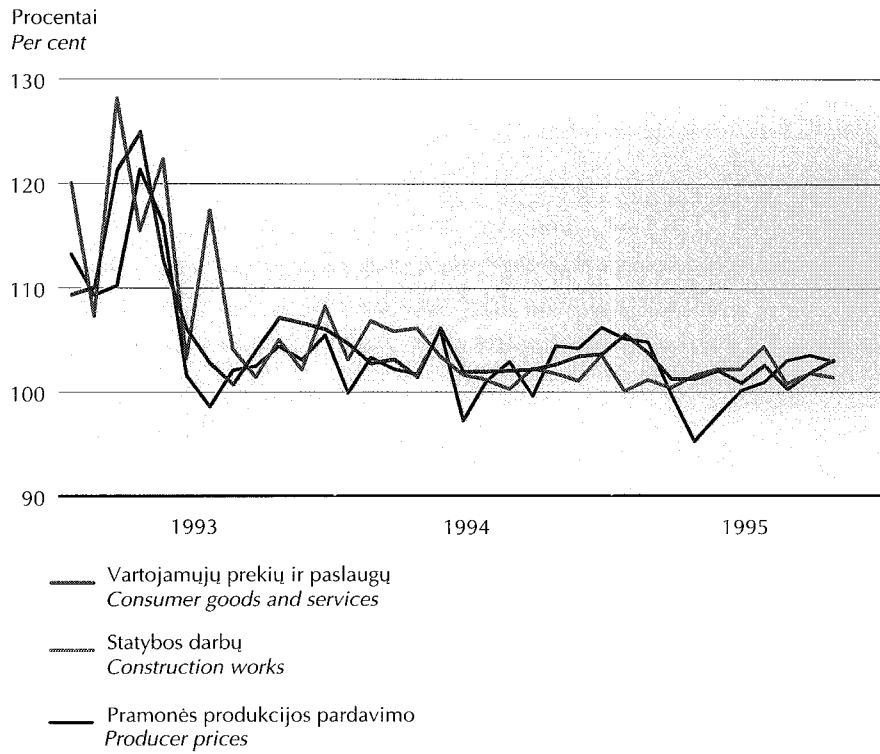
Source: Data of the Department of Statistics to the Government of the Republic of Lithuania.

Kainų ir darbo užmokesčio kaita

Price and Earning Development



Ankstesnis laikotarpis = 100
Previous period = 100



Kai kurie 1995 m. lapkričio mėn. duomenys išankstiniai ir ateityje gali būti patikslinti. Atskirų lentelių skilčių duomenų suma dėl apvalinimo nesutampa su duomenimis tų lentelių skiltyse "Iš viso".

Lentelių ir grafikų šaltinis, jeigu kitaip nenurodyta, yra Lietuvos banko departamentų duomenys.

Some data given for the November, 1995 are preliminary and can be revised in future issues of the Bulletin. In tables where figures have been rounded to the nearest final digit, there may be an apparent slight discrepancy between the sum of the constituent items and the total as shown.

Source for tables and graphs are departments of the Bank of Lithuania unless otherwise stated.

Biuletenį parengė Lietuvos banko Informacijos ir statistikos departamentas.

Atsakingas už parengimą V. Trukšinas (tel. 22 72 09, faksas 22 08 56).

*The Bulletin prepared by the Information and Statistics Department of the Bank of Lithuania.
V. Trukšinas (tel. 370-2 22 72 09, fax 370-2 22 08 56) is responsible for the preparation of the Bulletin.*

LIETUVOS BANKAS. MĖNESINIS BIULETENIS (1995-11)
THE BANK OF LITHUANIA. MONTHLY BULLETIN (1995-11)

SL 1595. 1995 12 20

5,5 sp.l. Tir. 560 egz.

Užsakymas 108

Išleido Lietuvos bankas, Gedimino pr. 6, 2001 Vilnius.
Spausdino LB Informacijos ir statistikos departamento
Leidybos ir poligrafijos skyrius, Žirmūnų g. 151, 2012 Vilnius