

LIETUVOS
BANKAS
Mėnesinis
biuletenis

1996 1

THE BANK OF
LITHUANIA
Monthly
bulletin



Sutartiniai ženklai

Symbols and Conventions

".."	Reiškinio (rodiklio) atitinkamu laikotarpiu nebuvo <i>Category not applicable</i>
"0.0"	Reiškinys (rodiklis) mažesnis už pusę nurodyto matavimo vieneto <i>Magnitude less than half of the unit indicated</i>
"..."	Nėra duomenų, nors reiškinys (rodiklis) atitinkamu laikotarpiu buvo <i>Data not available</i>
"**"	Išankstiniai arba apskaičiuoti duomenys <i>Provisional, preliminary or estimated figure</i>
".."	Tarp metų ar mėnesių (pvz., 1992-1993, sausio-balandžio mėn., 3-6 mėn.) apibrėžia nurodomą laikotarpį, pažymint jo pradžią ir pabaigą <i>Between years or months (e.g., 1992-93, January-April or 3-6 months) indicates the years or months covered, including the beginning and ending years or months.</i>

Santrumpos

Abbreviations

LB	Lietuvos bankas <i>The Bank of Lithuania</i>
Lt LTL	Litas
ct	Centai <i>Lithuanian cents</i>
VVP GS	Vyriausybės vertybiniai popieriai <i>Government Securities</i>

Pasaulio šalių valiutos

Foreign Currencies

IEP	Airijos svarai sterlingu <i>Irish pounds sterling</i>	KGS	Kirgizstano somai <i>Kyrgyzstan soms</i>
GBP	Anglijos svarai sterlingu <i>Pounds sterling</i>	KZT	Kazachstano tenge <i>Kazakhstan tenges</i>
AMD	Armėnijos dramai <i>Armenian drams</i>	LVL	Latvijos latai <i>Latvian lats</i>
AUD	Australijos doleriai <i>Australian dollars</i>	PLN	Lenkijos zlotai <i>Polish zlotys</i>
ATS	Austrijos šilingai <i>Austrian schillings</i>	MDL	Moldovos lėjos <i>Moldovian lei</i>
AZM	Azerbaidžano manatai <i>Azerbaijan manat</i>	NOK	Norvegijos kronos <i>Norwegian kroner</i>
BER	Baltarusijos rubliai <i>Belarus roubles</i>	NLG	Olandijos guldenai <i>Netherlands guilders</i>
BEF	Belgijos frankai <i>Belgian francs</i>	FRF	Prancūzijos frankai <i>French francs</i>
CZK	Čekijos kronos <i>Czech koruny</i>	RUR	Rusijos rubliai <i>Russian roubles</i>
DKK	Danijos kronos <i>Danish kroner</i>	XDR	Specialia skolinimosi teise pavadintas apskaitos vienetas, penkių pagrindinių pasaulio valiutų "krepšelis" (SST) <i>Special drawing rights (SDRs)</i>
XEU	Europos piniginiai vienetai (ECU) <i>European currency units</i>	SGD	Singapūro doleriai <i>Singapore dollars</i>
EEK	Estijos kronos <i>Estonian kroons</i>	FIM	Suomijos markės <i>Finnish markka</i>
ISK	Islandijos kronos <i>Icelandic kronur</i>	SEK	Švedijos kronos <i>Swedish kronor</i>
ESP	Ispanijos pesetas <i>Spanish pesetas</i>	CHF	Šveicarijos frankai <i>Swiss francs</i>
ITL	Italijos liros <i>Italian lire</i>	UAK	Ukrainos karbovancai <i>Ukrainian karbovanets</i>
JPY	Japonijos jenos <i>Japanese yen</i>	UZS	Uzbekistano sumai <i>Uzbekistan sums</i>
USD	JAV doleriai <i>United States dollars</i>	HUF	Vengrijos forintai <i>Hungarian forint</i>
CAD	Kanados doleriai <i>Canadian dollars</i>	DEM	Vokietijos markės <i>Deutsche mark</i>



TURINYS

CONTENTS

Trumpa apžvalga	4	Brief Review - December, 1995	5
Lietuvos banko balansas	7	Balance Sheet of the Bank of Lithuania	7
Lietuvos banko užsienio aktyvai	8	Foreign Assets of the Bank of Lithuania	8
Lietuvos banko aktyvų struktūros kaita	9	Development of the Structure of Assets of the Bank of Lithuania	9
Lietuvos banko įsipareigojimų struktūros kaita	9	Development of the Structure of Liabilities of the Bank of Lithuania	9
Lietuvos banko oficialiosios atsargos	10	Official Reserves of the Bank of Lithuania	10
Pinigų atsarga	10	Reserve Money	10
Pinigų kiekis	11	Money Supply	11
Pinigų kiekio ir pinigų atsargos kaita	12	Development of Money Supply and Reserve Money	12
Pinigų elementų struktūra	13	Structure of Monetary Aggregates	13
Pinigų elementų ir pinigų multiplikatoriaus kaita	14	Development of Monetary Aggregates and Money Multiplier	14
Lietuvos banko išleista ir išimta grynųjų pinigų	15	The Bank of Lithuania's Currency Issue and Withdrawal	15
Banknotai apyvartoje	16	Bank-notes in Circulation	16
Monetos apyvartoje	17	Coin in Circulation	17
Pagrindiniai komercinių bankų veiklos rodikliai	18	Main Indicators of Commercial Banks' Activities	18
Komercinių bankų priimti rezidentų indėliai	20	Resident Deposits Received at Commercial Banks	20
Komercinių bankų priimtų rezidentų indėlių struktūra	21	Structure of Resident Deposits Received at Commercial Banks	21
Komercinių bankų rezidentams suteiktos paskolos	22	Loans and Advances Granted to Residents by Commercial Banks	22
Komercinių bankų rezidentams suteiktų paskolų struktūra	23	Structure of Loans and Advances Granted to Residents by Commercial Banks	23
Komercinių bankų priimtų rezidentų indėlių ir rezidentams suteiktų paskolų kaita	24	Development of Resident Deposits Received at and Loans Granted to Residents by Commercial Banks	24
Tarpbankinės paskolos	25	Inter-bank Loans	25
Rezidentų indėlių vidutinės metų palūkanų normos komerciniuose bankuose	26	Average Annual Interest Rates on Resident Deposits with Commercial Banks	26
Paskolų rezidentams vidutinės metų palūkanų normos komerciniuose bankuose	27	Average Annual Interest Rates on Commercial Banks Loans and Advances to Residents	27
Rezidentų indėlių ir paskolų vidutinės metų palūkanų normos komerciniuose bankuose	28	Average Annual Interest Rates on Resident Deposits with and Loans from Commercial Banks	28
Rezidentų indėlių ir paskolų vidutinės mėnesio palūkanų normos ir infliacija	29	Average Monthly Interest Rates on Resident Loans and Deposits, and Inflation	29
Metų tarpbankinių palūkanų normos	30	Annual Inter-bank Interest Rates	30
Rezidentų indėlių ir paskolų vidutinės metų palūkanų normos komerciniuose bankuose	31	Average Annual Interest Rates on Resident Deposits with and Loans from Commercial Banks	31
Oficialūs užsienio valiutų santykiai	32	Official Foreign Exchange Rates	32
Oficialių užsienio valiutų santykių kaita	36	Development of Official Foreign Exchange Rates	36
Vyriausybės vertybiniai popieriai	36	Government Securities	36
Vyriausybės vertybinių popierių pasiūla ir paklausa	37	Issue and Demand of Government Securities in the Auctions	37
Kai kurie šalies ekonominės raidos rodikliai	38	Some Economic Indicators	38
Kainų ir darbo užmokesčio kaita	39	Price and Earning Development	39

Trumpa apžvalga

1996 m. sausio pabaigoje LB **aktyvai** siekė 3296 mln. litų, iš jų 2921 mln. litų arba 88.6 procento sudarė užsienio aktyvai. Per mėnesį užsienio aktyvai sumažėjo 11.1 procento.

89.2 procento užsienio aktyvų sudarė konvertuojamosios užsienio valiutos, kurių kiekis per mėnesį sumažėjo 11.8 procento, nes LB sausio mėn. daugiau pardavė komerciniams bankams JAV dolerių nei iš jų nupirko. Sausio pabaigoje 33.5 procento konvertuojamųjų užsienio valiutų - investicijos į užsienio vertybinius popierius, 30.7 procento - išpirkimo susitarimai, 24.6 procento - terminuotieji indėliai užsienio bankuose, 10.4 procento - indėliai iki pareikalavimo užsienio bankuose, 0.8 procento - grynieji pinigai.

Aukso atsarga per mėnesį nepakito ir sausio pabaigoje sudarė 8.5 procento LB užsienio aktyvų.

Nekonvertuojamosios užsienio valiutos sausio pabaigoje sudarė 0.02 procento LB užsienio aktyvų. Jų kiekis per mėnesį sumažėjo.

Specialių skolinimo teisių lėšų per mėnesį sumažėjo, sausio pabaigoje jos sudarė 2 procentus LB užsienio aktyvų.

LB oficialiosios atsargos sausio pabaigoje siekė 728.1 mln. JAV dolerių, per mėnesį jų sumažėjo 90.9 mln. JAV dolerių arba 11.1 procento.

Sausio pabaigoje 5.3 procento LB aktyvų sudarė pretenzijos komerciniams bankams. Beveik visos pretenzijos - tikslinės paskolos litais ir užsienio valiutomis komerciniams bankams, 1.7 procento - LB indėliai kituose bankuose. Per mėnesį tikslinių paskolų litais sumažėjo, tikslinių paskolų užsienio valiutomis, skirtų smulkiam ir vidutiniam verslui plėtoti, padaugėjo. Taip pat padaugėjo paskolų, suteiktų komerciniams bankams likvidumui palaikyti.

Neklasifikuoti aktyvai per mėnesį sumažėjo ir sausio pabaigoje sudarė 4.3 procento LB aktyvų.

Didžiausią LB **įsipareigojimų** santykinę dalį (63.5%) sausio pabaigoje sudarė pinigų atsarga, kuri per mėnesį sumažėjo.

Sausio pabaigoje įsipareigojimai užsieniui sudarė 16.1 procento LB įsipareigojimų. Didžiausią įsipareigojimų santykinę dalį (99.4%) sudarė TVF paskola, 0.6 procento - nerezidentų indėliai ir labai nedidelę dalį - abipusių mokėjimų susitarimai. Per mėnesį nerezidentų indėlių padaugėjo, Tarpautinio Valiutos Fondo paskola ir abipusių mokėjimų susitarimai sumažėjo.

Centrinės Vyriausybės indėlių per mėnesį sumažėjo, sausio pabaigoje jie sudarė 3.3 procento LB įsipareigojimų. 74.1 procento Centrinės Vyriausybės indėlių - terminuotieji indėliai ir indėliai užsienio valiutomis, 13.8 procento - užsienio paskolos, 5.4 procento - lėšos tikslinėse sąskaitose, 4.9 procento - lėšos tiksliniuose fonduose, 1.8 procento - indėliai iki pareikalavimo. Per mėnesį padaugėjo lėšų tikslinėse sąskaitose ir tiksliniuose fonduose. Vyriausybės užsienio skola sumažėjo 4.7 procento.

Užsienio paramos fondų lėšos ir Vyriausybės skolinamos lėšos sudarė nedidelę LB įsipareigojimų dalį.

Kapitalo sąskaitos per mėnesį sumažėjo, sausio pabaigoje jos sudarė 12.5 procento LB įsipareigojimų.

Neklasifikuoti įsipareigojimai sausio pabaigoje sudarė 1.8 procento LB įsipareigojimų.

Pinigų atsarga per mėnesį sumažėjo 13.9 procento. Sausio pabaigoje 84.9 procento pinigų atsargos sudarė LB išleisti į apyvartą pinigai, 15.1 procento - komercinių bankų indėliai LB. Per mėnesį LB išleido į apyvartą 10.5 procento mažiau grynujų pinigų. Komercinių bankų indėlių LB per mėnesį sumažėjo. 65.6 procento komercinių bankų indėlių LB sudarė lėšos korespondentinėse sąskaitose, 34.4 procento - privalomosios atsargos konvertuojamomis užsienio valiutomis. Per mėnesį lėšų korespondentinėse sąskaitose sumažėjo 24.9 procento, privalomųjų atsargų konvertuojamomis užsienio valiutomis - 36.7 procento.

LB, parduodamas komerciniams bankams ir pirktamas iš jų JAV dolerius, sausio mėn. **išėmė iš apyvartos** 200 mln. litų grynujų pinigų. Sausio pabaigoje LB išleistų į apyvartą pinigų buvo 1776.2 mln. litų, iš jų 1695 mln. litų (95.4% viso kiekio) - apyvartoje, o 81.2 mln. litų (4.6%) - grynujų pinigų komercinių bankų kasose.

Sausio pabaigoje **nominalus pinigų kiekis** (P2) siekė 5.3 mlrd. litų, per mėnesį jis sumažėjo 7.7 procento. Realus pinigų kiekis per mėnesį sumažėjo 10.6 procento. Didžiausią nominalaus pinigų kiekio santykinę dalį (67.9%) sudarė indėliai. Indėliai iki pareikalavimo sudarė 28.4 procento, indėliai užsienio valiutomis - 27.3 procento, terminuotieji ir taupomieji indėliai - 12.2 procento. Per mėnesį terminuotųjų ir taupomųjų indėlių sumažėjo 9 procentais, indėlių iki pareikalavimo - 6.5 procento, indėlių užsienio valiutomis - 4.1 procento.

Pinigai apyvartoje sudarė 32.1 procento nominalaus pinigų kiekio, per mėnesį jų sumažėjo 11 procentų.

Pinigų multiplikatorius sausio pabaigoje buvo 2.5, per mėnesį jis padidėjo.

Sausio mėn komerciniai bankai priėmė litais 90 mln. litų rezidentų terminuotųjų **indėlių** ir 2569 mln. litų - indėlių iki pareikalavimo, užsienio valiutomis - 114 mln. litų terminuotųjų ir 500 mln. litų indėlių iki pareikalavimo. Per mėnesį rezidentų terminuotųjų indėlių litais priimta 35 procentais, o užsienio valiutomis - 45 procentais mažiau, indėlių iki pareikalavimo litais priimta 24 procentais, užsienio valiutomis - 2 procentais daugiau. Daugiausia indėlių litais ir užsienio valiutomis priimta 1 - 3 mėn. laikotarpiui.

Komerciniai bankai sausio mėn. suteikė rezidentams 115 mln. litų **paskolų** litais ir 41 mln. litų - užsienio valiutomis. Per mėnesį paskolų litais suteikta 49 procentais, o užsienio valiutomis - 62 procentais mažiau. Daugiausia paskolų litais suteikta iki 1 mėn., užsienio valiutomis - 6 - 12 mėn. laikotarpiui.

Sausio mėn. **tarpbankinės paskolos** litais siekė beveik 10 mln. litų, užsienio valiutomis tarpbankinių paskolų nebuvo suteikta. Per mėnesį tarpbankinių paskolų litais labai sumažėjo.

Sausio mėn. **vidutinės mėnesio palūkanos** už terminuotuosius indėlius, priimtus litais, buvo 1.4 procento, už indėlius iki pareikalavimo - 0.6 procento. Per mėnesį palūkanos už visus, išskyrus 1 - 3 mėn. ir 3 - 6 mėn. laikotarpiui, terminuotuosius indėlius padidėjo.

Vidutinės mėnesio palūkanos už terminuotuosius indėlius, priimtus užsienio valiutomis, buvo 0.9 procento, už indėlius iki pareikalavimo - 0.2 procento, tai 0.5 punkto ir 0.4 punkto mažiau negu už indėlius litais. Per mėnesį palūkanos už visus terminuotuosius indėlius užsienio valiutomis sumažėjo.

Didžiausios palūkanos už indėlius, priimtus litais, buvo 6 - 12 mėn. laikotarpiui, už indėlius, priimtus užsienio valiutomis, - 3 - 6 mėn. laikotarpiui.

Sausio mėn. vidutinės mėnesio palūkanos už visus terminuotuosius indėlius, priimtus litais ir užsienio valiutomis, buvo mažesnės už infliaciją.

Vidutinės mėnesio palūkanos už komercinių bankų suteiktas paskolas litais sausio mėn. buvo 2.1 procento, tai 0.7 punkto daugiau negu už priimtus terminuotuosius indėlius. Per mėnesį padidėjo palūkanos už paskolas, suteiktas 1 - 3 mėn. ir 3 - 6 mėn. laikotarpiui, o sumažėjo už paskolas, suteiktas 6 - 12 mėn. ir ilgesniam nei vienerių metų laikotarpiui.

Sausio mėn. vidutinės mėnesio palūkanos už suteiktas paskolas užsienio valiutomis buvo 1.9 procento, tai vienu punktu daugiau negu už priimtus terminuotuosius indėlius. Per mėnesį padidėjo palūkanos už visas, išskyrus 1 - 3 mėn. ir 6 - 12 mėn. laikotarpiui, suteiktas paskolas.

Didžiausios palūkanos buvo už suteiktas paskolas litais 1 - 3 mėn., užsienio valiutomis - 3 - 6 mėn. laikotarpiui.

Sausio mėn. vidutinės mėnesio palūkanos už visas suteiktas paskolas litais ir užsienio valiutomis buvo mažesnės už infliaciją.



By the end of January 1996, the **assets** of the Bank of Lithuania (LB) amounted to LTL 3296 million of which LTL 2921 million (88.6%) were foreign assets. During last month, the amount of foreign assets decreased by 11.1 per cent.

89.2 per cent of foreign assets were convertible currencies, the amount of which declined during January by 11.8 per cent as the sale of the US dollars by the LB to commercial banks exceeded their purchase. At the end of January, investment into foreign securities accounted for 33.5 per cent of the total of convertible currencies, repurchase agreements made up 30.7 per cent, time deposits with foreign banks accounted for 24.6 per cent, demand deposits with foreign banks - 10.4 per cent, cash - 0.8 per cent.

The amount of gold reserves did not change during the month, and at the end of January it equalled to 8.5 per cent of the LB foreign assets.

Non-convertible foreign currencies accounted for only 0.02 per cent of foreign assets of the Bank of Lithuania. The amount of non-convertible currencies went down during January.

Holdings of SDRs diminished, and at the end of January they made up 2 per cent of the LB foreign assets.

Official reserves of the LB at the end of January totalled USD 728.1 million. Their decrease during last month made up USD 90.9 million (11.1%).

By the end of January, claims on commercial banks accounted for 5.3 per cent of the assets of the LB. Nearly all the claims were target loans in litas and convertible currency to commercial banks, while the deposits of the Bank of Lithuania with other banks made up 1.7 per cent. During the month under review, the amount of target loans in litas declined. Target loans in foreign currencies for the development of small- and medium-size business enterprises saw the increase. The amount of loans to commercial banks for the maintenance their liquidity increased either.

The amount of unclassified assets saw the decline. The latter accounted for 4.3 per cent of the LB assets at the end of January.

At the end of the month, the largest share of the **liabilities** of the Bank of Lithuania (63.5%) was reserve money which saw a decline over January.

At the end of January, foreign liabilities made up 16.1 per cent of the total liabilities of the LB. The IMF loan accounted for the largest share (99.4%) of foreign liabilities, deposits of non-residents made up 0.6 per cent, while the part of bilateral payment agreements was insignificant. Over the month, deposits of non-residents increased, the IMF loan and an amount of bilateral payment agreements diminished.

Central Government deposits decreased and at the end of January made up 3.3 per cent of total liabilities of the LB. Time and foreign currency deposits accounted for 74.1 per cent, foreign loans made up 13.8 per cent, target accounts made up 5.4 per cent, target funds were equal to 4.9 per cent, and demand deposits were 1.8 per cent of the Central Government deposits. Over the month, target accounts as well as target funds of the Central Government saw a growth. Foreign debt of the Government declined by 4.7 per cent.

Counterpart funds and Government lending funds accounted for a small part of the liabilities of the Bank of Lithuania.

Capital accounts decreased and at the end of January made up 12.5 per cent of the LB liabilities.

At the end of the month, unclassified liabilities made up 1.8 per cent of the liabilities of the Bank of Lithuania.

The amount of **reserve money** decreased by 13.9 per cent over the month under review. By the end of January, of the reserve money, 84.9 per cent were money put into circulation by the LB, and another 15.1 per cent were commercial banks' deposits with the LB. Over the last month, the amount of cash money put into circulation by the Bank of Lithuania dec-

lined by 10.5 per cent. Deposits of commercial banks with the LB saw a decrease. Funds on correspondent accounts made up 65.6 per cent of commercial banks' deposits with the LB, while 34.4 per cent were required reserves in convertible foreign currency. Over the month, the amount of funds on correspondent accounts declined by 24.9 per cent, and required reserves went down by 36.7 per cent.

The Bank of Lithuania by selling US dollars to and purchasing them from commercial banks, **withdrew from circulation** LTL 200 million in January. At the end of January, the total amount put into circulation by the LB was equal to LTL 1776.2 million of which LTL 1695 million (95.4% of the total) were in circulation, and LTL 81.2 million (4.6%) was cash in the commercial banks' cashier's offices.

By the end of January, the **nominal money supply** (M2) amounted to LTL 5.3 billion. During the month, it decreased by 7.7 per cent. The real money supply declined by 10.6 per cent. Deposits made up the largest part (67.9%) of nominal money supply, where demand deposits accounted for 28.4 per cent, foreign currency deposits were equal to 27.3 per cent, and time and savings deposits made up 12.2 per cent. Over the month, time and savings deposits decreased by 9 per cent, demand deposits declined by 6.5 per cent, and foreign currency deposits went down by 4.1 per cent.

Currency in circulation accounted for 32.1 per cent of nominal money supply, and during the month, its amount diminished by 11 per cent.

Compared to the previous month, money multiplier saw a slight increase, and at the end of January it was 2.5.

In January, commercial banks received LTL 90 million time **deposits** of residents in litas and LTL 114 million in foreign exchange. Demand deposits in national currency amounted to LTL 2569 million and those in foreign currency were equal to LTL 500 million. Over the last month, resident time deposits in litas decreased by 35 per cent and those in foreign currency declined by 45 per cent. Demand deposits in national currency and foreign exchange increased by 24 and 2 per cent, respectively. The largest part of deposits received both in national currency and foreign exchange was fixed for 1 to 3 months.

During January, the amounts of **loans** granted by commercial banks to residents were LTL 115 million in national currency and LTL 41 million in foreign exchange. Compared to the previous month, the amount of loans both in national currency and foreign exchange went down by 49 and 62 per cent, respectively. The largest part of loans in national currency was granted with the maturity of up to one month, whereas the most of foreign exchange loans were with the maturities from 6 to 12 months.

In January, **interbank credits** in national currency amounted almost to LTL 10 million and there were no interbank credits in foreign exchange. Compared to the previous month, the amount of interbank credits in litas decreased considerably.

In January, the average monthly **interest rate** on time deposits in litas was 1.4 per cent, on demand deposits - 0.6 per cent. Over the month under review, interests on all time deposits, with the exception of deposits fixed for 1 to 3 months and 3 to 6 months, saw the growth.

The average monthly interests on time deposits in foreign exchange was 0.9 per cent, on demand deposits - 0.2 per cent, or 0.5 and 0.4 percentage points less than the interests on corresponding deposits in national currency. Over the month, the interests on all time deposits in foreign currency saw a decrease.

The highest interests were on deposits in litas fixed for 6 to 12 months, and on foreign exchange deposits fixed for 3 to 6 months.

In January, the average monthly interests on all time deposits in both national and foreign currency were lower than the inflation rate.

In January, the average monthly interests charged by commercial banks on loans in litas were 2.1 per cent which were 0.7 percentage points higher

than the interests paid on time deposits. During the month, the interests on loans with the maturities of 1 to 3 months and from 3 to 6 months saw a growth, while the interests on loans with the maturities of 6 to 12 months and over one year diminished.

The interests on loans in foreign exchange in January were 1.9 per cent which were one percentage point higher than on time deposits. During the month, the interests on all loans, with the exception of loans with the maturities of 1 to 3 months and 6 to 12 months, saw the increase.

The highest interests were on loans in national currency with the maturities of 1 to 3 months, and on loans in foreign exchange with the maturities of 3 to 6 months.

In January, the average monthly interests on all loans in both litas and foreign exchange were lower than the inflation rate.

Lietuvos banko balansas
Balance Sheet of the Bank of Lithuania



Mln. Lt
 LTL million

Laikotarpio pabaigoje <i>End-of-period</i>	Užsienio aktyvai <i>Foreign assets</i>	Pretenzijos: <i>Claims on:</i>		Neklasifikuoti aktyvai <i>Unclassified assets</i>	Iš viso aktyvų <i>Total assets</i>
		privatiam sektoriui <i>private sector</i>	komerciniams bankams <i>commercial banks</i>		
1992 12	999.7	-	270.2	127.7	1 397.6
1993 03	957.0	-	283.4	316.7	1 557.1
06	1 047.3	1.8	320.8	453.7	1 823.6
09	1 627.6	1.4	338.2	570.9	2 538.1
12	1 904.7	1.4	292.1	972.2	3 170.4
1994 03	1 916.0	3.6	164.8	224.6	2 309.0
06	2 200.5	5.2	201.8	260.1	2 667.7
09	2 545.8	5.8	165.5	280.0	2 997.0
12	2 617.7	5.9	157.0	94.1	2 874.7
1995 03	2 557.2	6.4	146.9	54.9	2 765.3
06	2 435.3	6.5	152.9	142.8	2 737.5
09	2 954.9	12.0	167.7	125.3	3 259.8
12	3 284.7	12.1	168.4	145.8	3 630.2
1996 01	2 920.6	11.9	176.1	142.8	3 296.4

tesinys
 continued

Laikotarpio pabaigoje <i>End-of-period</i>	Pinigų atsarga <i>Reserve money</i>	Įsipareigojimai užsieniui <i>Foreign liabilities</i>	Centrinės Vyriausybės indėliai <i>Central Government deposits</i>	Užsienio paramos fondų lėšos <i>Counterpart funds</i>	Kapitalo sąskaitos <i>Capital accounts</i>	Neklasifikuoti įsipareigojimai <i>Unclassified liabilities</i>	Iš viso įsipareigojimų <i>Total liabilities</i>
1992 12	413.7	491.0	17.2	-	372.4	103.3	1 397.6
1993 03	438.2	281.4	40.3	-	554.7	242.5	1 557.1
06	390.9	310.3	87.0	-	641.2	394.2	1 823.6
09	866.8	458.5	194.6	-	961.1	57.1	2 538.1
12	1 116.3	585.2	93.1	-	1 167.9	208.0	3 170.4
1994 03	1 204.4	462.1	82.8	13.7	374.4	161.8	2 309.0 ¹
06	1 482.0	465.3	112.6	14.6	411.6	172.2	2 667.7
09	1 693.9	469.6	173.9	14.8	410.2	225.9	2 997.0
12	1 802.2	526.6	45.1	14.7	413.7	66.2	2 874.7
1995 03	1 723.4	556.3	25.7	16.7	416.7	20.1	2 765.3
06	1 859.4	459.9	22.9	16.5	323.2	44.5	2 737.5
09	2 162.0	533.2	101.6	16.3	345.9	50.7	3 259.8
2	2 430.7	556.7	111.0	37.5	412.9	27.2	3 630.2
1996 01	2 091.6	532.1	110.2	36.3	412.5	58.1	3 296.4

¹ Nuo 1994 m. sausio mėn. - įskaitant įsipareigojimus komerciniams bankams, privataus sektoriaus indėlius, Vyriausybės skolinamas lėšas; nuo 1995 m. sausio mėn. - ir įskaitant įsipareigojimus nebankinėms finansinėms institucijoms.

¹ Since January, 1994 - including liabilities to commercial banks, private sector deposits, and Government lending funds; since January, 1995 - including also liabilities to non-monetary financial institutions.

Lietuvos banko užsienio aktyvai

Foreign Assets of the Bank of Lithuania

Mln. Lt
LTL million

Laikotarpio pabaigoje <i>End-of-period</i>	Iš viso užsienio aktyvų <i>Total foreign assets</i>	Auksas <i>Gold</i>	Konvertuojamosios užsienio valiutos <i>Convertible foreign currency</i>	iš jų: <i>of which:</i>		
				užsienio valiutos (grynieji pinigai) <i>foreign currency (cash)</i>	indėliai iki pareikalavimo užsienio bankuose <i>demand deposits with foreign banks</i>	terminuoti indėliai užsienio bankuose <i>time deposits with foreign banks</i>
1992 12	999.7	234.5	166.8	-	166.8	-
1993 03	957.0	302.1	275.5	24.7	84.8	-
06	1 047.3	278.6	366.1	12.0	278.1	-
09	1 627.6	263.0	811.5	37.0	620.4	-
12	1 904.7	241.4	1 073.2	0.7	896.7	-
1994 03	1 916.0	253.8	1 109.6	0.7	70.4	837.2
06	2 200.5	253.8	1 667.7	1.3	30.8	1 033.3
09	2 545.8	253.9	2 016.4	1.1	40.3	980.1
12	2 617.7	247.5	2 041.3	0.8	10.8	1 172.1
1995 03	2 557.2	247.5	1 983.1	0.8	9.5	589.2
06	2 435.3	247.6	2 131.3	1.3	73.0	679.7
09	2 954.9	247.7	2 627.6	1.5	9.8	826.5
12	3 284.7 ¹	247.8	2 955.5	5.6	225.0	651.3
1996 01	2 920.6 ¹	247.8	2 606.0	21.8	271.4	639.7

tesinys
continued

Laikotarpio pabaigoje <i>End-of-period</i>	iš jų: <i>of which:</i>			Nekonvertuojamosios užsienio valiutos <i>Non-convertible foreign currency</i>	Specialių skolinimo teisių (SST) lėšos <i>Holdings of SDRs</i>
	investicijos į užsienio vertybinius popierius <i>investments into foreign securities</i>	išpirkimo susitarimai <i>repurchase agreements</i>	kita <i>other assets</i>		
1992 12	-	-	-	598.4	-
1993 03	166.1	-	-	379.4	-
06	76.0	-	-	317.9	84.7
09	154.1	-	-	316.5	236.7
12	167.7	-	8.1	296.9	293.3
1994 03	145.9	46.1	9.3	294.8	257.9
06	581.7	19.6	1.0	273.0	5.9
09	922.1	72.9	-	273.3	2.2
12	700.3	157.4	-	268.7	60.1
1995 03	1 268.2	114.3	1.2	268.5	58.1
06	1 208.0	169.2	0.1	0.5	56.0
09	1 599.1	190.8	-	0.5	79.1
12	808.5	1 265.2	-	0.9	72.7
1996 01	871.9	801.3	-	0.5	58.5

¹ Įskaitant kitus užsienio aktyvus.

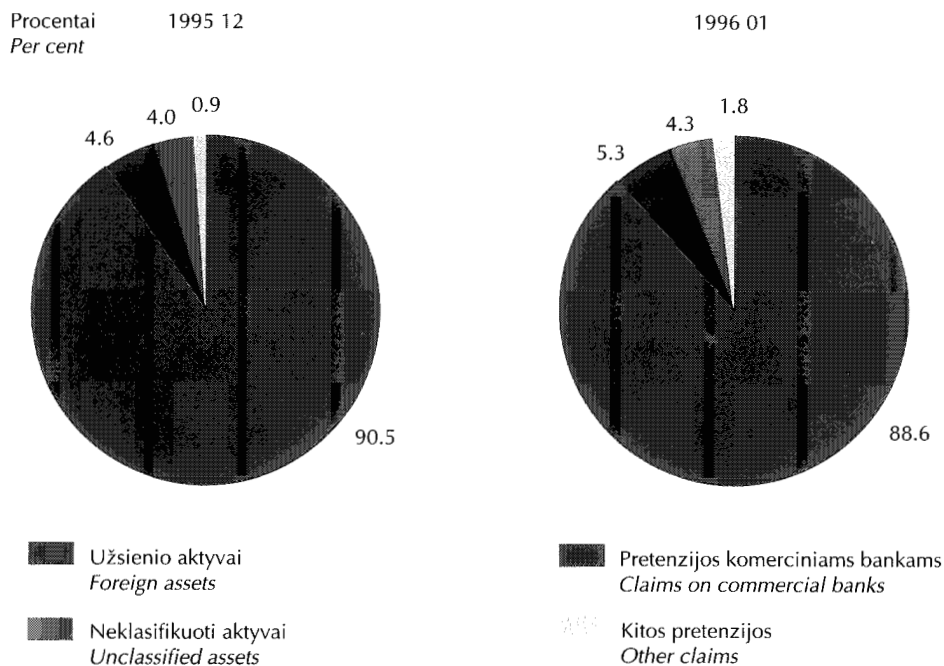
¹ Including other foreign assets.

Lietuvos banko aktyvų struktūros kaita

Development of the Structure of Assets of the Bank of Lithuania



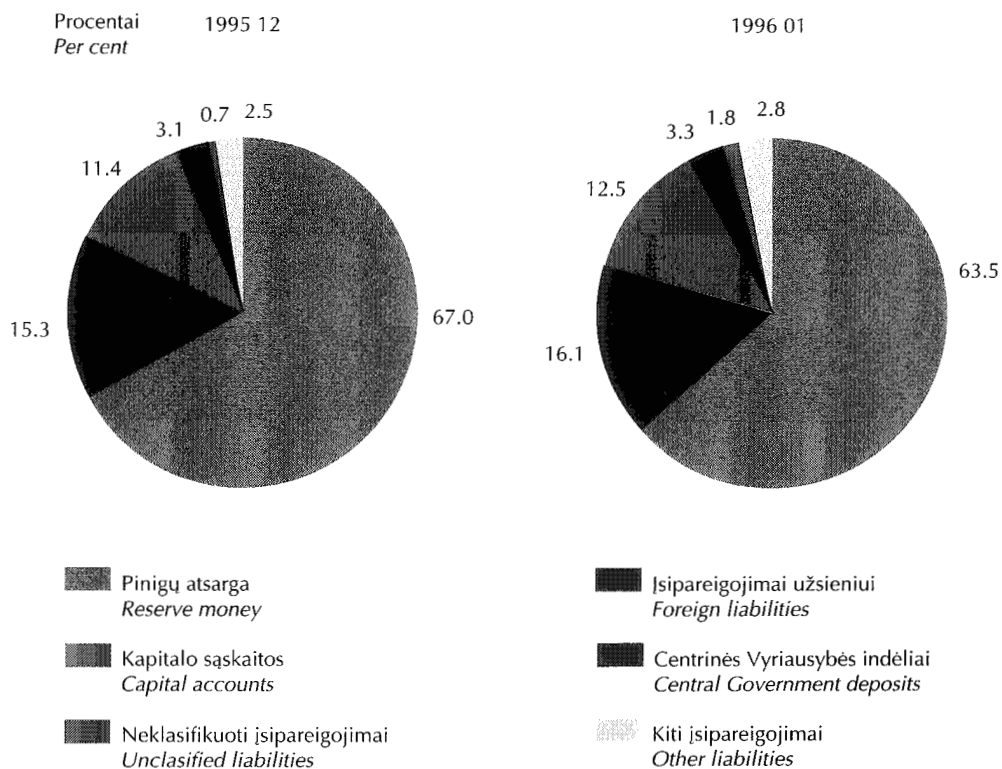
Laikotarpio pabaigoje
End-of-period



Lietuvos banko įsipareigojimų struktūros kaita

Development of the Structure of Liabilities of the Bank of Lithuania

Laikotarpio pabaigoje
End-of-period



Lietuvos banko oficialiosios atsargos

Official Reserves of the Bank of Lithuania

Mln. JAV dolerių
USD million

Laikotarpio pabaigoje <i>End-of-period</i>	Auksas <i>Gold</i>	Konvertuojamosios užsienio valiutos <i>Convertible foreign currency</i>	TVF SST <i>Holdings of SDRs</i>	Iš viso <i>Total reserves</i>	
1992 12		61.9	44.0	-	105.9
1993 03		61.9	56.5	-	118.4
06		61.9	81.4	18.8	162.1
09		61.9	191.0	55.7	308.6
12		61.9	275.2	75.2	412.3
1994 03		61.9	277.7	64.6	404.2
06		61.9	416.9	1.5	480.3
09		61.9	504.1	0.5	566.5
12		61.9	510.3	15.0	587.3
1995 03		61.9	495.8	14.5	572.2
06		61.9	532.8	14.0	608.7
09		61.9	656.9	19.8	738.6
12		62.0	738.9	18.2	819.0
1996 01		62.0	651.5	14.6	728.1

Auksas įkainotas 333 JAV doleriais už unciją.
Gold estimated at 333 USD per ounce.

Pinigų atsarga

Reserve Money

Mln. Lt
LTL million

Laikotarpio pabaigoje <i>End-of-period</i>	Iš viso <i>Total amount</i>	Pinigai, išleisti į apyvartą <i>Currency outside the LB</i>	Komerčių bankų indėliai LB <i>Commercial banks' deposits with the LB</i>	iš to skaičiaus: <i>of which:</i>			
				korespondentinės sąskaitos <i>correspondent accounts</i>	privalomosios atsargos <i>required reserves</i>		
					nacionaline valiuta <i>in national currency</i>	konvertuojamomis užsienio valiutomis <i>in convertible foreign currency</i>	
1992 12	413.7	199.7	214.0	168.8	45.2	-	-
1993 03	438.2	253.9	184.3	130.0	54.3	-	-
06	390.9	187.9	203.0	62.0	135.8	5.2	5.2
09	866.8	626.9	239.9	184.5	-	55.4	55.4
12	1 116.3	835.0	281.3	197.5	-	83.8	83.8
1994 03	1 204.4	981.0	223.4	135.5	-	87.9	87.9
06	1 482.0	1 129.9	352.1	260.1	-	92.0	92.0
09	1 693.9	1 208.1	485.1	374.7	-	110.4	110.4
12	1 802.2	1 410.9	391.4	258.9	-	132.5	132.5
1995 03	1 723.4	1 300.4	423.1	254.3	-	168.8	168.8
06	1 859.4	1 524.8	334.6	182.0	-	152.7	152.7
09	2 162.0	1 727.8	434.2	269.0	-	165.3	165.3
12	2 430.7	1 983.6	447.1	275.5	-	171.5	171.5
1996 01	2 091.6	1 776.2	315.4	206.8	-	108.6	108.6

Pinigų kiekis

Money Supply



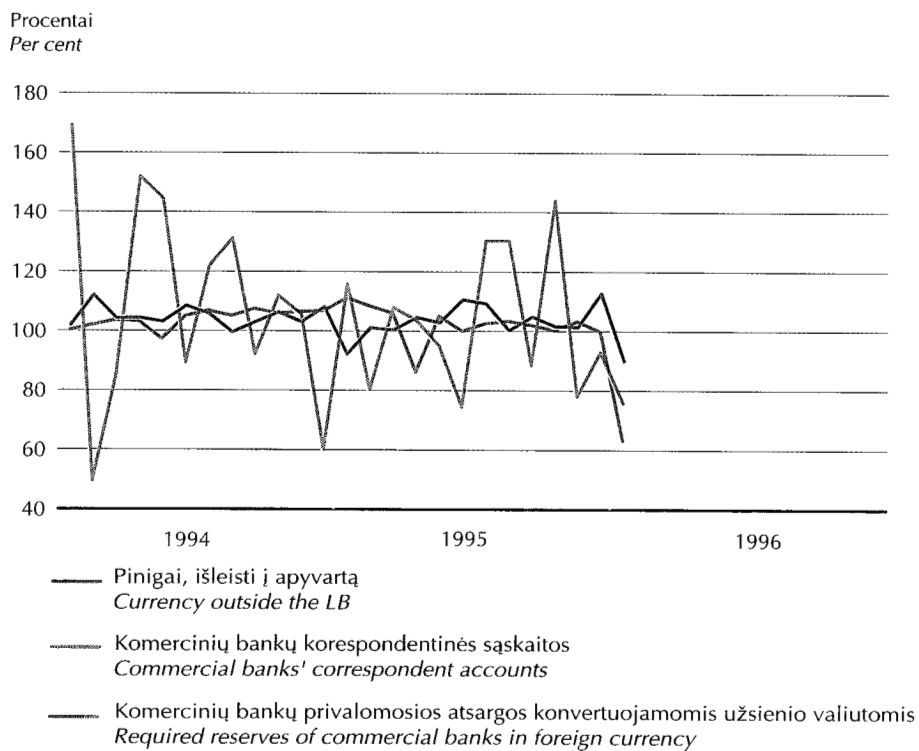
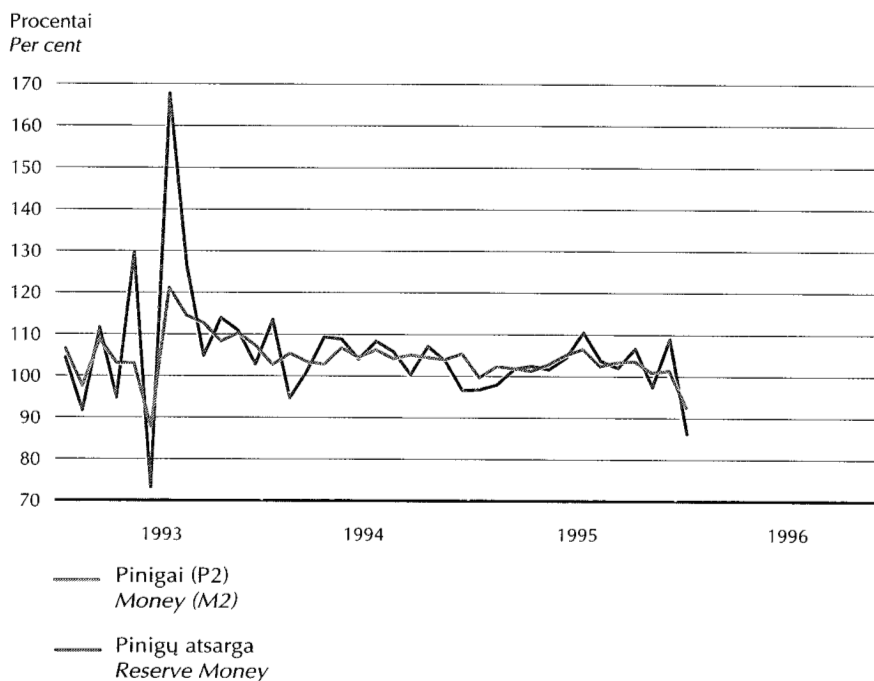
Mln. Lt
LTL million

Laikotarpio pabaigoje <i>End-of-period</i>	Pinigai (P1) <i>Money (M1)</i>			Kvazi pinigai <i>Quasi-money</i>			Pinigų kiekis (P2) <i>Money Supply (M2) (3+6)</i>
	Pinigai apyvartoje <i>Currency in circulation</i>	Indėliai iki pareikalavimo komerciniuose bankuose ir privataus sektoriaus indėliai LB <i>Demand deposits with commercial banks and private sector deposits with the LB</i>	Iš viso <i>Total amount (1+2)</i>	Terminuoti ir taupomieji indėliai komerciniuose bankuose <i>Time and savings deposits with commercial banks</i>	Indėliai užsienio valiutomis komerciniuose bankuose <i>Foreign currency deposits with commercial banks</i>	Iš viso <i>Total amount (4+5)</i>	
	1	2	3	4	5	6	7
1992 12	183.9	504.0	687.9	24.0	621.4	645.4	1 333.4
1993 03	233.1	528.2	761.3	48.8	678.8	727.6	1 488.8
06	132.1	552.1	684.2	62.1	620.2	682.3	1 366.5
09	587.2	773.7	1 360.9	92.5	655.3	747.8	2 108.7
12	791.3	954.6	1 745.8	245.4	681.4	926.8	2 672.6
1994 03	932.2	858.7	1 790.9	418.4	749.1	1 167.5	2 958.4
06	1 072.2	859.3	1 931.5	617.8	803.9	1 421.7	3 353.2
09	1 158.2	1 004.4	2 162.5	742.8	957.3	1 700.1	3 862.6
12	1 334.2	1 139.4	2 473.7	718.8	1 180.5	1 899.3	4 373.0
1995 03	1 251.2	1 182.8	2 433.9	653.1	1 406.1	2 059.2	4 493.1
06	1 468.0	1 190.0	2 658.0	657.7	1 547.3	2 205.0	4 863.0
09	1 668.2	1 454.2	3 122.4	666.5	1 650.4	2 316.8	5 439.2
12	1 906.3	1 603.2	3 509.4	702.3	1 503.1	2 205.4	5 714.8
1996 01*	1 695.0	1 499.4	3 194.3	639.4	1 441.8	2 081.2	5 275.5

Pinigų kiekio ir pinigų atsargos kaita

Development of Money Supply and Reserve Money

Ankstesnis mėn. = 100
Previous month = 100



Pinigų elementų struktūra Structure of Monetary Aggregates



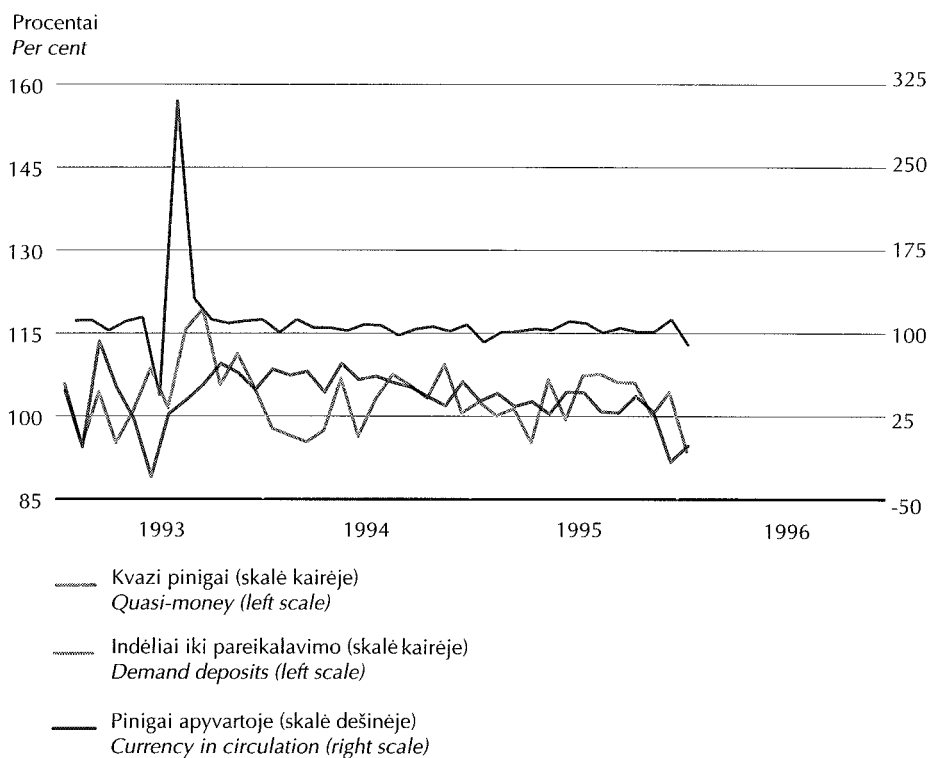
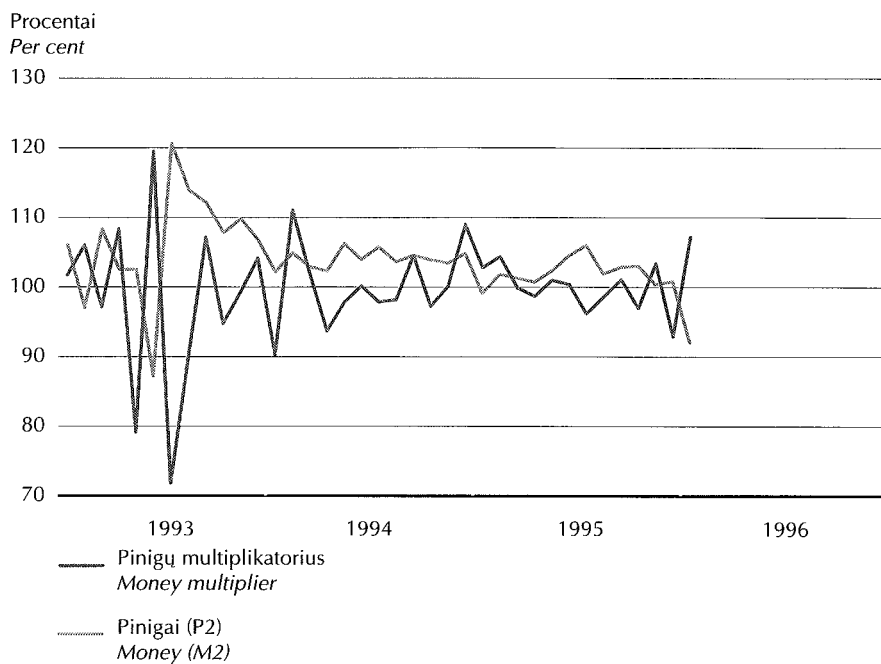
Procentais
Per cent

Laikotarpio pabaigoje End-of-period	Palyginta su P2 Compared with M2		Palyginta su P1 Compared with M1		Palyginta su Kvazi pinigais Compared with Quasi-money	
	P1 M1	Kvazi pinigai Quasi-money	Pinigai apyvartoje Currency in circulation	Indėliai iki pareikalavimo komerciniuose bankuose ir privataus sektoriaus indėliai LB Demand deposits with commercial banks and private sector deposits with the LB	Terminuoti ir taupomieji indėliai komerciniuose bankuose Time and savings deposits with commercial banks	Indėliai užsienio valiutomis komerciniuose bankuose Foreign currency deposits with commercial banks
1992 12	51.6	48.4	26.7	73.3	3.7	96.3
1993 03	51.1	48.9	30.6	69.4	6.7	93.3
06	50.1	49.9	19.3	80.7	9.1	90.9
09	64.5	35.5	43.2	56.8	12.4	87.6
12	65.3	34.7	45.3	54.7	26.5	73.5
1994 03	60.5	39.5	52.1	47.9	35.8	64.2
06	57.6	42.4	55.5	44.5	43.5	56.5
09	56.0	44.0	53.6	46.4	43.7	56.3
12	56.6	43.4	53.9	46.1	37.8	62.2
1995 03	54.2	45.8	51.4	48.6	31.7	68.3
06	54.7	45.3	55.2	44.8	29.8	70.2
09	57.4	42.6	53.4	46.6	28.8	71.2
12	61.4	38.6	54.3	45.7	31.8	68.2
1996 01*	60.5	39.5	53.1	46.9	30.7	69.3

Pinigų elementų ir pinigų multiplikatoriaus kaita

Development of Monetary Aggregates and Money Multiplier

Ankstesnis mėn. = 100
Previous month = 100



Lietuvos banko išleista ir išimta grynųjų pinigų
The Bank of Lithuania's Currency Issue and Withdrawal



Mln. Lt
 LTL million

Laikotarpio pabaigoje <i>End-of-period</i>	Išleista pinigų <i>Currency issue</i>	Išimta pinigų <i>Currency withdrawal</i>	Grynasis išleidimas <i>Net issue</i>	Pinigai, išleisti į apyvartą <i>Currency outside the LB</i>
1993 06	127.5	0.2	127.2	127.2
09	161.2	83.3	77.9	627.8
12	220.8	138.2	82.6	834.0
1994 03	228.0	193.1	34.9	981.9
06	226.8	143.2	83.6	1 130.5
09	174.9	145.5	29.4	1 209.7
12	272.8	177.9	94.9	1 408.1
1995 03	205.1	207.0	- 1.8	1 301.6
06	294.9	155.5	139.4	1 526.2
09	267.7	194.0	73.8	1 729.3
12	406.3	190.3	216.0	1 984.7
1996 01	222.0	422.1	- 200.0	1 784.7

Banknotai apyvartoje

Bank-notes in Circulation

Tūkst. Lt
LTL thousand

Laikotarpio pabaigoje End-of-period	1 Lt 1 LTL	2 Lt 2 LTL	5 Lt 5 LTL	10 Lt 10 LTL	10 Lt 10 LTL
	(1994 m.) (Issue of 1994)	(1993 m.) (Issue of 1993)	(1993 m.) (Issue of 1993)	(1991 m.) (Issue of 1991)	(1993 m.) (Issue of 1993)
1993 09	-	-	-	97 292.7	-
12	-	-	16 254.7	106 151.8	-
1994 03	2 796.7	9 249.0	32 107.8	52 077.3	30 312.3
06	6 127.4	11 712.4	30 611.7	7 345.0	72 405.7
09	6 946.8	12 440.6	28 611.9	3 202.3	75 719.4
12	7 780.7	13 925.3	28 607.9	2 436.7	81 843.0
1995 03	7 322.3	12 688.1	25 104.4	1 695.4	73 667.8
06	8 266.3	14 168.1	29 172.6	1 454.0	86 448.1
09	8 797.4	15 379.9	30 177.5	1 307.3	91 666.7
12	9 393.3	16 067.7	31 729.3	1 179.8	97 329.5
1996 01	8 878.6	15 091.1	28 731.5	1 142.1	84 052.6

tęsinys
continued

Laikotarpio pabaigoje End-of-period	20 Lt 20 LTL	20 Lt 20 LTL	50 Lt 50 LTL	50 Lt 50 LTL	100 Lt 100 LTL	Iš viso Total stock
	(1991 m.) (Issue of 1991)	(1993 m.) (Issue of 1993)	(1991 m.) (Issue of 1991)	(1993 m.) (Issue of 1993)	(1991 m.) (Issue of 1991)	
1993 09	152 062.9	-	177 560.3	-	152 378.5	579 294.4
12	173 775.5	-	179 491.9	68 318.2	247 731.8	791 723.9
1994 03	53 985.0	99 563.0	54 741.7	263 705.2	358 485.6	957 023.6
06	4 803.1	142 693.0	17 926.9	339 532.3	480 562.8	1113 720.2
09	3 127.6	140 760.9	9 337.9	341 848.3	571 040.4	1193 035.9
12	2 979.4	149 658.0	6 943.0	371 961.5	728 787.1	1394 922.5
1995 03	1 273.7	132 429.5	3 767.5	323 628.6	702 960.8	1284 537.9
06	1 168.1	151 986.8	2 934.5	377 482.2	835 061.5	1508 142.2
09	1 053.0	161 629.1	2 368.9	414 111.3	983 162.2	1709 653.3
12	1 006.9	173 277.0	1 687.5	461 705.4	1170 842.2	1964 218.5
1996 01	989.5	149 456.5	1 585.0	396 937.8	1076 914.4	1763 779.0

Monetos apyvartoje

Coin in Circulation



Tūkst. Lt
LTL thousand

Laikotarpio pabaigoje End-of-period	Monetos Coin of litas				Iš viso Total stock
	1 Lt 1 LTL	2 Lt 2 LTL	5 Lt 5 LTL		
1993 09	8 869.7	11 200.6	20 157.3	40 227.6	
12	9 272.8	11 954.1	13 970.7	35 197.6	
1994 03	6 711.7	6 197.0	4 685.5	17 594.2	
06	3 275.9	3 012.0	2 493.7	8 781.6	
09	2 370.9	2 095.8	1 889.1	6 355.8	
12	1 975.2	1 713.0	1 606.8	5 295.0	
1995 03	1 745.1	1 487.6	1 415.0	4 647.7	
06	1 625.3	1 377.8	1 337.2	4 340.3	
09	1 553.6	1 304.0	1 284.0	4 141.6	
12	1 470.4	1 233.9	1 213.3	3 917.6	
1996 01	1 453.0	1 222.4	1 168.1	3 843.5	

tesinys
continued

Laikotarpio pabaigoje End-of-period	Monetos Coin of cents						Iš viso Total stock
	1 ct	2 ct	5 ct	10 ct	20 ct	50 ct	
1993 09	174.5	187.1	327.9	1 966.0	1 988.7	2 463.1	7 107.3
12	226.5	245.5	374.6	2 100.8	1 979.0	2 276.9	7 203.3
1994 03	266.9	292.7	414.9	2 257.7	1 980.9	2 204.0	7 417.1
06	313.8	349.8	472.5	2 740.2	2 335.8	2 365.0	8 577.1
09	361.8	417.7	557.3	3 378.3	2 864.4	2 686.0	10 265.5
12	406.6	465.8	621.2	3 715.6	3 216.1	2 934.5	11 359.8
1995 03	427.0	497.1	653.4	3 883.5	3 372.3	2 939.5	11 772.8
06	466.7	542.8	709.9	4 347.1	3 820.9	3 305.8	13 193.2
09	504.7	592.0	786.5	4 720.7	4 439.7	3 710.0	14 753.6
12	537.1	633.6	846.8	4 834.3	4 905.6	3 977.9	15 735.3
1996 01	549.6	649.5	869.2	4 844.9	5 000.6	4 042.8	15 956.6

Be to, sausio pabaigoje apyvartoje buvo: 10 litų vertės proginių monetų už 344.9 tūkst. litų, 50 litų vertės - už 795.7 tūkst. litų.

In addition, at the end of January, 1996 the amounts of commemorative coin in circulation were: 10 litas value coin - LTL 344.9 thousand, 50 litas value coin - LTL 795.7 thousand.

Pagrindiniai komercinių bankų veiklos rodikliai

Main Indicators of Commercial Banks' Activities

Laikotarpio pabaigoje
End-of-period

Bankai Name of a bank	Iregistruotas akcinis kapitalas, mln. Lt Registered share capital, LTL million			Aktyvai, mln. Lt Assets, LTL million			Paskolos, mln. Lt Loans, LTL million		
	1995		1996	1995		1996	1995		1996
	Lapkritis November	Gruodis December	Sausis January	Lapkritis November	Gruodis December	Sausis January	Lapkritis November	Gruodis December	Sausis January
Ūkio bankas <i>Ūkio bankas</i>	20.0	20.0	20.0	264.0	247.1	212.3	205.5	196.5	183.1
Vilniaus bankas <i>Vilniaus bankas</i>	25.0	42.0	42.0	469.5	408.4	416.0	273.8	228.7	229.2
Lietuvos akcinis inovacinis bankas <i>Lithuanian Joint-stock Innovation Bank</i>	42.1	42.1	42.1	897.2	636.2	766.1	583.5	501.7	478.7
Litimpeks bankas <i>Litimpeks Bank</i>	17.0	17.0	39.5	293.2	271.3	261.3	179.7	178.4	164.2
Vakarų bankas <i>Vakarų bankas</i>	35.0	35.0	35.0	279.9	225.4	218.5	223.0	187.1	180.3
Hermis <i>Hermis</i>	23.5	23.5	23.5	362.3	333.3	377.3	185.2	177.5	171.1
Šiaulių bankas <i>Bank of Šiauliai</i>	10.0	10.0	10.0	53.5	52.7	51.1	40.2	38.9	39.2
Snoras <i>Snoras</i>	5.5	10.0	10.0	156.4	184.7	163.1	43.8	34.6	33.1
Ancorobank <i>Ancorobank</i>	5.0	10.0	10.0	33.7	37.3	36.5	25.4	25.3	25.7
Aurabankas <i>Aurabankas</i>	18.2	18.2	18.2	135.4	105.0	99.5	108.3	104.5	98.7
Lietuvos žemės ūkio bankas <i>The Agriculture Bank</i>	20.0	20.0	20.0	1 320.8	1 278.3	1 240.5	1 096.1	1 039.7	1 025.7
Lietuvos taupomasis bankas <i>The Savings Bank</i>	10.0	20.0	20.0	850.4	954.8	941.7	464.2	583.7	558.1
Lietuvos valstybinis komercinis bankas <i>The State Commercial Bank</i>	20.0	20.0	20.0	1 109.4	1 086.5	979.5	707.6	697.9	696.9

Pagrindiniai komercinių bankų veiklos rodikliai

Main Indicators of Commercial Banks' Activities



Laikotarpio pabaigoje
End-of-period

tęsinys
continued

Bankai Name of a bank	Paskolos, palyginta su aktyvais, % Loans, compared with assets, %			Indėliai, mln. Lt Deposits, LTL million			iš to skaičiaus gyventojų indėliai, mln. Lt of which household deposits, LTL million		
	1995		1996	1995		1996	1995		1996
	Lapkritis November	Gruodis December	Sausis January	Lapkritis November	Gruodis December	Sausis January	Lapkritis November	Gruodis December	Sausis January
Ūkio bankas <i>Ūkio bankas</i>	77.8	79.5	86.2	195.9	184.3	143.6	95.0	80.8	55.1
Vilniaus bankas <i>Vilniaus bankas</i>	58.3	56.0	55.1	292.2	214.2	241.0	57.0	43.1	39.7
Lietuvos akcinis inovacinis bankas <i>Lithuanian Joint-stock Innovation Bank</i>	65.0	78.9	62.5	752.1	659.8	637.7	335.7	277.5	272.2
Litimpeks bankas <i>Litimpeks Bank</i>	61.3	65.8	62.8	227.3	198.2	190.9	85.7	58.1	57.5
Vakarų bankas <i>Vakarų bankas</i>	79.7	83.0	82.5	257.7	221.1	215.2	33.8	30.1	28.7
Hermis <i>Hermis</i>	51.1	53.3	45.3	286.6	270.9	297.0	91.1	73.1	61.6
Šiaulių bankas <i>Bank of Šiauliai</i>	75.1	73.8	76.7	41.0	40.4	35.7	17.7	14.5	11.9
Snoras <i>Snoras</i>	28.0	18.7	20.3	111.7	118.1	115.2	13.0	13.7	12.6
Ancorobank <i>Ancorobank</i>	75.4	67.8	70.4	26.0	24.5	22.0	2.8	2.1	1.8
Aurabankas <i>Aurabankas</i>	80.0	99.5	99.2	87.3	81.1	73.4	4.2	1.7	0.8
Lietuvos Žemės ūkio bankas <i>The Agriculture Bank</i>	83.0	81.3	82.7	697.9	659.7	628.5	224.6	228.9	194.8
Lietuvos taupomasis bankas <i>The Savings Bank</i>	54.6	61.1	59.3	772.6	855.3	820.7	737.1	771.7	733.1
Lietuvos valstybinis komercinis bankas <i>The State Commercial Bank</i>	63.8	64.2	71.1	842.1	803.8	703.7	318.4	271.8	206.6

Duomenys pateikti, komerciniams bankams leidus.

Data presented under the permission of commercial banks.

Komercinių bankų priimti rezidentų indėliai¹

Resident Deposits Received at Commercial Banks¹

Mln. Lt
LTL million

	Iš viso indėlių <i>Total amount</i>	Terminuotieji indėliai <i>Total time deposits</i>	iš jų: <i>of which fixed for:</i>					Indėliai iki pareikalavimo <i>Demand deposits</i>
			iki 1 mėn. <i>up to 1 month</i>	1-3 mėn. <i>1-3 months</i>	3-6 mėn. <i>3-6 months</i>	6-12 mėn. <i>6-12 months</i>	ilgiau negu 12 mėn. <i>over 1 year</i>	
Litais								
<i>In litas</i>								
1993 03	121.2	14.7	1.2	2.6	0.7	10.0	0.2	106.4
06	693.4	30.7	5.1	10.7	11.6	1.8	1.6	662.7
09	906.1	22.2	6.5	12.5	2.1	0.5	0.6	883.9
12	324.8	91.1	10.6	48.1	12.3	18.1	1.9	233.7
1994 03	317.2	122.1	27.7	80.7	5.4	2.6	5.8	195.1
06	404.2	153.6	4.2	123.1	15.7	6.3	4.3	250.6
09	462.5	185.6	12.9	153.1	10.6	2.1	6.7	276.9
12	1 585.9	162.1	12.9	139.7	7.2	2.1	0.2	1 423.8
1995 03	1 445.4	163.0	18.1	126.9	16.8	1.2	0.0	1 282.3
06	1 495.5	140.1	24.3	95.6	18.7	1.5	0.0	1 355.4
09	2 113.3	251.5	79.6	157.6	12.6	1.6	0.0	1 861.8
12	2 211.5	139.0	14.2	95.6	15.2	5.4	8.7	2 072.5
1996 01	2 658.6	90.1	12.2	61.3	5.2	10.3	1.2	2 568.5
Užsienio valiutomis								
<i>In foreign currencies</i>								
1993 03	81.2	77.0	1.3	35.9	14.7	21.6	3.6	4.1
06	24.0	21.7	0.9	6.4	6.3	4.7	3.4	2.3
09	40.2	29.8	1.9	10.8	9.6	5.8	1.8	10.5
12	63.5	60.2	1.3	22.4	15.9	19.1	1.5	3.3
1994 03	105.9	99.9	2.0	30.5	34.6	32.7	0.1	6.0
06	132.0	107.8	11.4	58.3	25.5	12.4	0.1	24.2
09	382.9	158.3	8.3	78.2	41.2	29.8	0.8	224.7
12	643.9	315.2	114.8	141.0	37.3	21.8	0.3	328.7
1995 03	710.1	330.6	59.4	175.9	79.0	15.5	0.7	379.6
06	637.1	284.6	46.0	172.7	58.3	7.6	0.0	352.4
09	811.8	349.0	88.2	173.5	76.6	10.5	0.2	462.8
12	697.5	207.7	20.1	125.4	55.2	6.8	0.2	489.9
1996 01	613.6	114.0	7.9	83.7	19.8	1.2	1.4	499.6

¹ Nurodytą mėnesį sudarytų sutarčių apimtis.

¹ Amount of contracts concluded in given month.

Komercinių bankų priimtų rezidentų indėlių struktūra

Structure of Resident Deposits Received at Commercial Banks



Palyginta su visomis nurodyta mėnesį sudarytomis sutartimis
Compared with total amount of contracts in given month

Procentai
Per cent

	Terminuotieji indėliai <i>Total time deposits</i>	iš jų: <i>of which fixed for:</i>					Indėliai iki pareikalavimo <i>Demand deposits</i>
		iki 1 mėn. <i>up to 1 month</i>	1-3 mėn. <i>1-3 months</i>	3-6 mėn. <i>3-6 months</i>	6-12 mėn. <i>6-12 months</i>	ilgiau negu 12 mėn. <i>over 1 year</i>	
Litais							
<i>In litas</i>							
1993 03	12.1	1.0	2.0	0.6	8.3	0.2	87.9
06	4.4	0.7	1.5	1.7	0.3	0.2	95.6
09	2.5	0.7	1.4	0.2	0.1	0.1	97.5
12	28.0	3.3	14.7	3.8	5.6	0.6	72.0
1994 03	38.5	8.7	25.5	1.7	0.8	1.8	61.5
06	38.0	1.0	30.4	3.9	1.6	1.1	62.0
09	40.1	2.8	33.1	2.3	0.5	1.4	59.9
12	10.2	0.8	8.8	0.5	0.1	0.0	89.8
1995 03	11.3	1.3	8.7	1.2	0.1	0.0	88.7
06	9.4	1.6	6.4	1.3	0.1	0.0	90.6
09	11.9	3.8	7.4	0.6	0.1	0.0	88.1
12	6.3	0.6	4.4	0.7	0.2	0.4	93.7
1996 01	3.4	0.5	2.3	0.2	0.4	0.0	96.6
Užsienio valiutomis							
<i>In foreign currencies</i>							
1993 03	94.8	1.6	44.1	18.1	26.6	4.4	5.2
06	90.4	3.8	26.5	26.3	19.6	14.2	9.6
09	74.1	4.7	26.6	23.9	14.4	4.5	25.9
12	94.8	2.0	35.3	25.0	30.1	2.4	5.2
1994 03	94.3	1.9	28.7	32.7	30.9	0.1	5.7
06	81.7	8.6	44.3	19.3	9.4	0.1	18.3
09	41.3	2.2	20.3	10.8	7.8	0.2	58.7
12	49.0	17.8	22.0	5.8	3.4	0.0	51.0
1995 03	46.6	8.4	24.8	11.1	2.2	0.1	53.4
06	44.7	7.2	27.1	9.2	1.2	0.0	55.3
09	43.0	10.9	21.4	9.4	1.3	0.0	57.0
12	29.8	2.9	18.0	7.9	1.0	0.0	70.2
1996 01	18.6	1.3	13.7	3.2	0.2	0.2	81.4

Komercinių bankų rezidentams suteiktos paskolos¹

Loans and Advances Granted to Residents by Commercial Banks¹

Mln. Lt
LTL million

	Iš viso paskolų <i>Total amount</i>	iš jų: <i>of which by maturity:</i>				
		iki 1 mėn. <i>up to 1 month</i>	1-3 mėn. <i>1-3 months</i>	3-6 mėn. <i>3-6 months</i>	6-12 mėn. <i>6-12 months</i>	ilgiau negu 12 mėn. <i>over 1 year</i>
Litais						
<i>In litas</i>						
1993 03	151.6	23.2	35.7	41.6	48.2	2.9
06	110.6	23.3	38.1	37.7	9.4	2.1
09	232.6	34.4	90.1	65.1	39.1	3.9
12	184.9	28.3	70.0	53.2	30.2	3.3
1994 03	221.1	16.6	55.7	76.5	62.2	10.0
06	234.8	30.4	66.8	77.9	49.5	10.2
09	272.8	20.2	77.2	47.7	104.0	23.6
12	478.3	27.4	99.4	133.2	200.3	18.0
1995 03	231.1	21.8	41.5	32.0	88.1	47.6
06	206.3	36.8	28.1	32.4	73.4	35.6
09	212.4	20.8	32.1	53.2	76.6	29.8
12	224.0	45.1	19.8	49.7	89.4	20.0
1996 01	114.6	45.2	9.9	12.7	39.4	7.4
Užsienio valiutomis						
<i>In foreign currencies</i>						
1993 03	76.1	17.0	37.5	10.6	11.0	-
06	112.8	34.4	37.7	30.6	8.0	2.1
09	148.2	21.0	74.2	42.0	11.0	-
12	186.1	48.1	72.2	41.7	5.4	18.7
1994 03	118.3	41.7	40.7	16.1	16.1	3.6
06	115.9	13.6	35.4	44.0	18.0	4.9
09	182.2	15.9	84.9	56.7	21.2	3.6
12	177.1	32.8	40.9	31.9	48.6	22.9
1995 03	191.5	33.9	54.2	24.8	53.1	25.7
06	98.4	6.1	30.3	18.6	36.8	6.6
09	131.9	10.5	31.7	22.1	20.9	46.7
12	106.9	45.0	3.0	16.2	14.2	28.5
1996 01	41.2	7.2	2.8	8.8	16.6	5.8

¹ Nurodytą mėnesį sudarytų sutarčių apimtis.

¹ Amount of contracts concluded in given month.

Komercinių bankų rezidentams suteiktų paskolų struktūra

Structure of Loans and Advances Granted to Residents by Commercial Banks



Palyginta su visomis nurodyta mėnesį sudarytomis sutartimis
Compared with total amount of contracts in given month

Procentai
Per cent

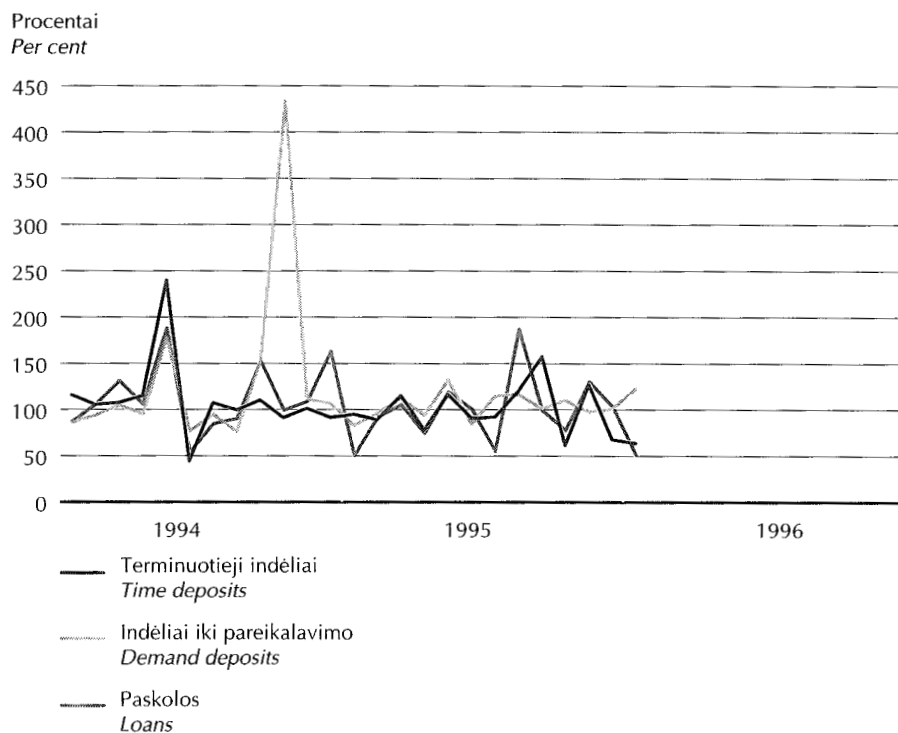
	Iki 1 mėn. <i>Up to 1 month</i>	1-3 mėn. <i>1-3 months</i>	3-6 mėn. <i>3-6 months</i>	6-12 mėn. <i>6-12 months</i>	Ilgiau negu 12 mėn. <i>Over 1 year</i>
Litais					
<i>In litas</i>					
1993 03	15.3	23.5	27.4	31.8	2.0
06	21.1	34.4	34.1	8.5	1.9
09	14.8	38.7	28.0	16.8	1.7
12	15.3	37.9	28.8	16.3	1.7
1994 03	7.5	25.2	34.6	28.1	4.6
06	12.9	28.4	33.2	21.1	4.4
09	7.4	28.3	17.5	38.1	8.7
12	5.7	20.8	27.8	41.9	3.8
1995 03	9.4	18.0	13.8	38.1	20.7
06	17.8	13.6	15.7	35.6	17.3
09	9.8	15.1	25.0	36.1	14.0
12	20.1	8.8	22.2	39.9	9.0
1996 01	39.4	8.6	11.1	34.4	6.5
Užsienio valiutomis					
<i>In foreign currencies</i>					
1993 03	22.3	49.3	13.9	14.5	-
06	30.5	33.4	27.1	7.1	1.9
09	14.2	50.1	28.3	7.4	-
12	25.8	38.8	22.4	2.9	10.1
1994 03	35.2	34.4	13.6	13.6	3.2
06	11.7	30.5	38.0	15.5	4.3
09	8.7	46.6	31.1	11.6	2.0
12	18.5	23.1	18.0	27.4	13.0
1995 03	17.7	28.3	13.0	27.7	13.3
06	6.2	30.8	18.9	37.4	6.7
09	8.0	24.0	16.8	15.8	35.4
12	42.1	2.8	15.2	13.3	26.6
1996 01	17.5	6.7	21.4	40.4	14.0

Komercinių bankų priimtų rezidentų indėlių ir rezidentams suteiktų paskolų kaita

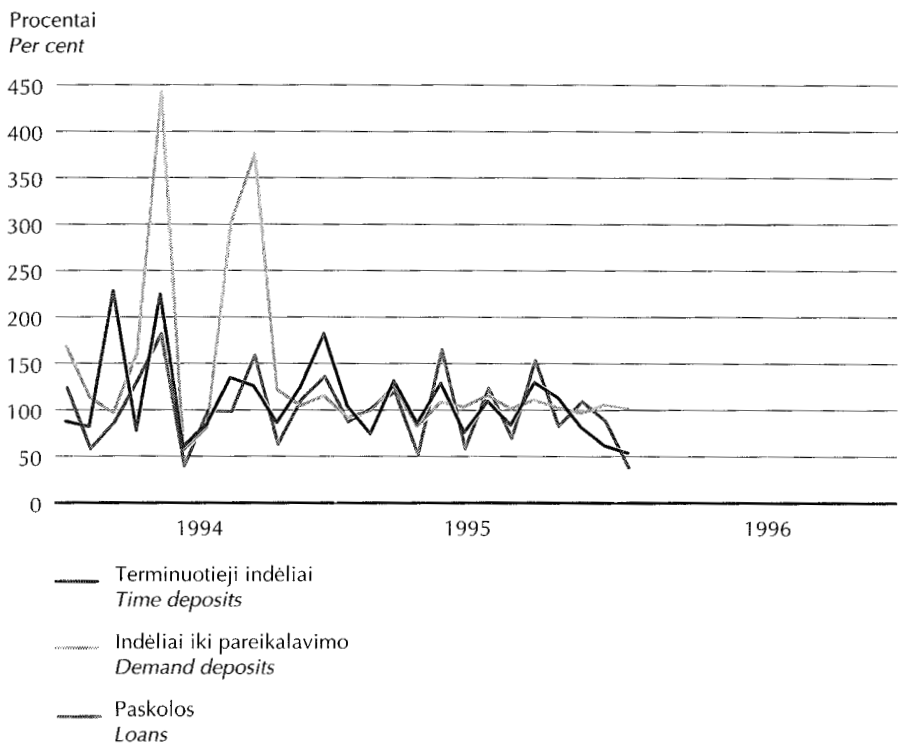
Development of Resident Deposits Received at and Loans Granted to Residents by Commercial Banks

Ankstesnis mėn. = 100
Previous month = 100

Litais
In Litas



Užsienio valiutomis
In foreign currencies



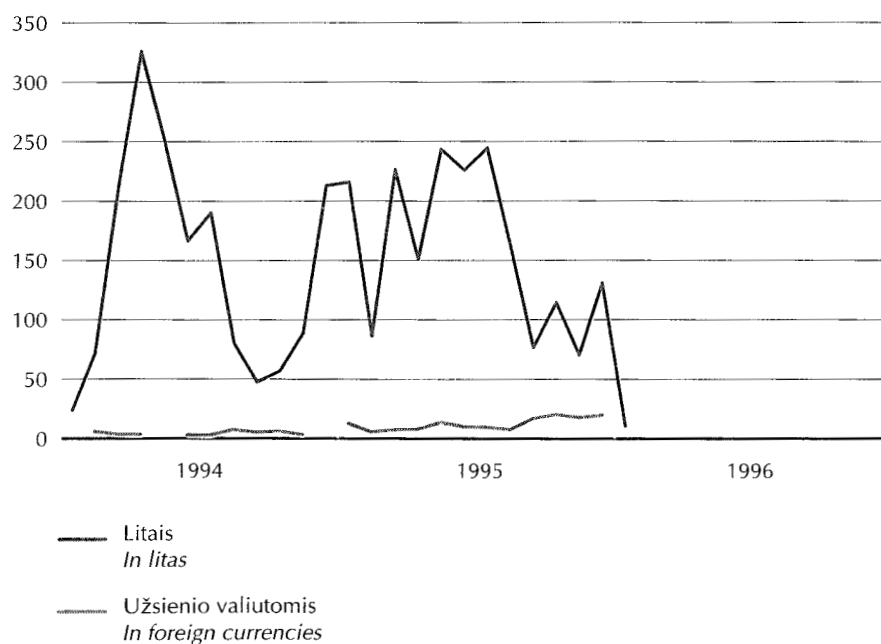
Tarpbankinės paskolos Inter-bank Loans



Mln. Lt
LTL million

	Iš viso paskolų Total amount	iš jų: of which by maturity:				
		iki 1 mėn. up to 1 month	1-3 mėn. 1-3 months	3-6 mėn. 3-6 months	6-12 mėn. 6-12 months	ilgiau negu 12 mėn. over 1 year
Litais						
<i>In litas</i>						
1993 12	78.1	75.9	2.2	-	-	-
1994 03	208.4	196.2	12.2	-	-	-
06	165.6	132.3	24.3	5.0	4.0	-
09	46.5	25.0	17.0	4.5	-	-
12	211.9	194.5	17.4	-	-	-
1995 03	225.4	191.4	28.0	6.0	-	-
06	224.8	217.8	7.0	-	-	-
09	75.7	72.7	3.0	-	-	-
12	130.0	98.0	32.0	-	-	-
1996 01	9.9	3.9	6.0	-	-	-
Užsienio valiutomis						
<i>In foreign currencies</i>						
1993 12	-	-	-	-	-	-
1994 03	2.0	2.0	-	-	-	-
06	1.4	0.2	1.2	-	-	-
09	3.6	2.0	1.6	-	-	-
12	-	-	-	-	-	-
1995 03	5.8	3.8	2.0	-	-	-
06	8.4	7.2	-	-	1.2	-
09	15.3	15.3	-	-	-	-
12	18.1	8.0	10.1	-	-	-
1996 01	-	-	-	-	-	-

Mln. Lt
LTL million



Rezidentų indėlių vidutinės metų palūkanų normos¹ komerciniuose bankuose

Average Annual Interest Rates¹ on Resident Deposits with Commercial Banks

Procentais
Per cent

	Visų indėlių <i>Total deposits</i>	Terminuotųjų indėlių <i>Total time deposits</i>	iš jų: <i>of which fixed for:</i>					Indėlių iki pareikalavimo <i>Demand deposits</i>	
			iki 1 mėn. <i>up to 1 month</i>	1-3 mėn. <i>1-3 months</i>	3-6 mėn. <i>3-6 months</i>	6-12 mėn. <i>6-12 months</i>	ilgiau negu 12 mėn. <i>over 1 year</i>		
Litais									
<i>In litas</i>									
1993 03	61.0	75.7	87.7	100.9	63.6	69.5	79.3	58.1	
06	50.6	113.2	122.6	110.2	114.2	119.7	92.6	39.9	
09	33.1	81.3	88.8	76.5	95.8	66.9	47.0	26.9	
12	39.3	80.0	85.5	77.6	76.7	86.8	61.2	19.7	
1994 03	35.9	65.7	82.7	60.6	73.0	62.1	49.8	17.3	
06	28.7	55.9	64.7	55.0	58.2	72.0	41.1	12.1	
09	21.1	35.4	27.9	35.8	39.1	41.4	32.3	11.5	
12	8.9	19.7	21.9	19.4	20.9	25.0	16.8	7.6	
1995 03	8.9	20.2	18.8	20.4	20.3	18.8	29.3	7.5	
06	8.6	21.5	21.9	21.2	22.1	20.2	27.2	7.4	
09	8.7	20.3	17.0	21.9	21.1	22.5	23.2	7.2	
12	8.0	16.8	14.8	17.6	16.7	17.0	11.9	7.4	
1996 01	6.6	16.8	17.9	15.4	15.3	25.0	14.4	6.2	
Užsienio valiutomis									
<i>In foreign currencies</i>									
1993 03	15.4	16.2	14.2	14.5	17.7	16.9	21.6	0.6	
06	20.4	22.3	18.5	30.8	18.4	20.3	15.8	2.6	
09	16.3	21.2	9.6	25.1	18.0	23.4	21.9	1.9	
12	30.2	31.8	42.6	33.0	27.5	36.3	30.6	2.5	
1994 03	29.1	30.7	35.6	26.1	34.1	31.2	20.8	2.3	
06	20.8	24.9	14.5	26.5	25.1	26.7	23.5	2.4	
09	9.8	20.3	8.1	23.5	21.4	13.8	26.2	2.4	
12	8.2	14.2	10.9	16.1	16.0	15.8	16.8	2.4	
1995 03	9.7	16.2	15.9	15.9	16.9	17.7	22.5	3.9	
06	10.1	17.5	17.0	17.2	18.4	19.1	15.0	4.0	
09	9.3	16.3	14.9	15.9	18.5	17.0	15.4	4.0	
12	5.8	13.1	12.2	13.1	13.3	15.1	12.7	2.7	
1996 01	4.1	11.4	11.2	11.5	11.9	10.9	6.3	2.4	

¹ Nurodytą mėnesį priimtų indėlių vidutinės metų palūkanų normos.

¹ Average annual interest rates on deposits received in given month.

Paskolų rezidentams vidutinės metų palūkanų normos¹ komerciniuose bankuose
Average Annual Interest Rates¹ on Commercial Banks Loans and Advances to Residents



Procentais
Per cent

	Visų paskolų <i>Total loans and advances</i>	iš jų: <i>of which by maturity:</i>				
		iki 1 mėn. <i>up to 1 month</i>	1-3 mėn. <i>1-3 months</i>	3-6 mėn. <i>3-6 months</i>	6-12 mėn. <i>6-12 months</i>	ilgiau negu 12 mėn. <i>over 1 year</i>
Litais						
<i>In litas</i>						
1993 03	94.5	105.4	110.0	94.1	78.5	76.5
06	130.7	136.2	154.3	123.2	61.6	41.9
09	73.8	77.3	87.0	64.6	62.1	22.6
12	88.3	114.5	91.4	85.0	69.3	21.0
1994 03	76.9	93.2	86.3	79.2	69.5	26.8
06	69.4	100.4	71.9	65.0	61.7	30.7
09	47.6	44.3	57.0	52.7	42.6	30.9
12	29.8	32.4	33.0	28.9	29.2	22.1
1995 03	29.1	30.3	33.7	34.2	25.8	27.2
06	27.4	31.1	30.9	30.1	25.6	22.2
09	26.5	30.3	27.3	27.1	26.4	22.2
12	23.9	27.1	26.2	21.8	26.0	10.4
1996 01	25.0	26.7	29.5	25.6	24.8	8.8
Užsienio valiutomis						
<i>In foreign currencies</i>						
1993 03	62.8	68.4	70.2	55.1	36.1	-
06	69.8	73.5	73.5	68.2	58.0	11.0
09	68.7	83.6	74.1	66.7	44.0	-
12	69.2	73.8	78.9	73.5	69.1	14.3
1994 03	64.3	80.2	57.7	63.0	49.8	24.0
06	53.9	64.9	59.3	54.1	43.7	19.3
09	43.0	52.8	42.3	44.1	39.0	20.6
12	33.4	39.1	38.1	37.8	30.1	17.6
1995 03	31.5	33.9	38.8	29.4	27.4	23.6
06	27.1	35.4	22.4	26.0	30.4	26.1
09	22.2	35.0	25.1	23.7	27.0	14.5
12	20.4	20.1	27.4	26.8	26.9	13.1
1996 01	22.3	26.4	22.9	29.2	19.8	14.0

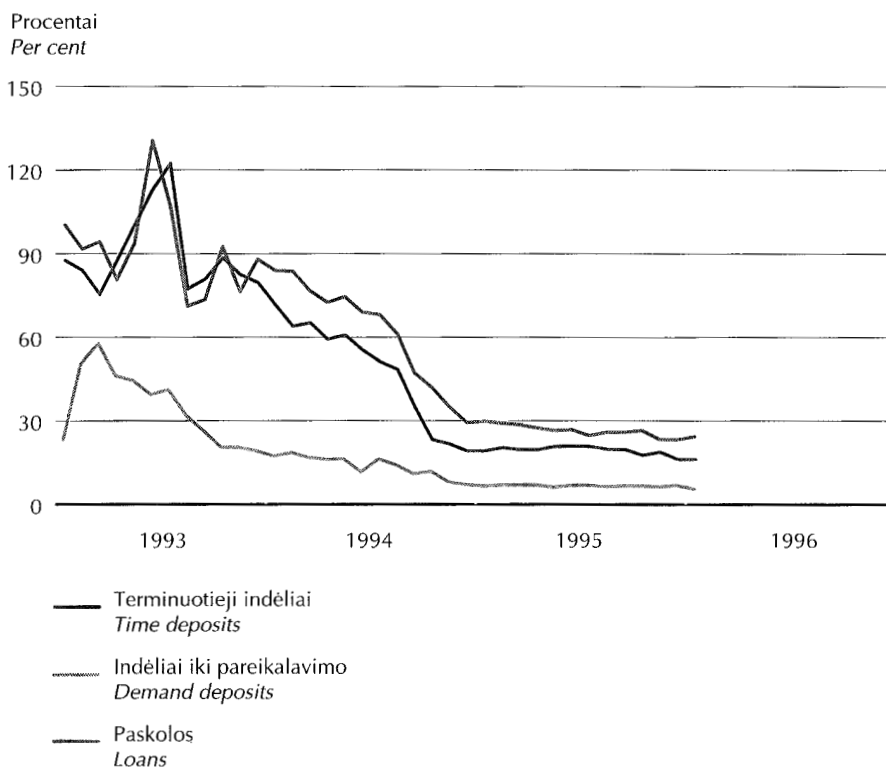
¹ Nurodytą mėnesį suteiktų paskolų vidutinės metų palūkanų normos.

¹ *Average annual interest rates on loans and advances granted in given month.*

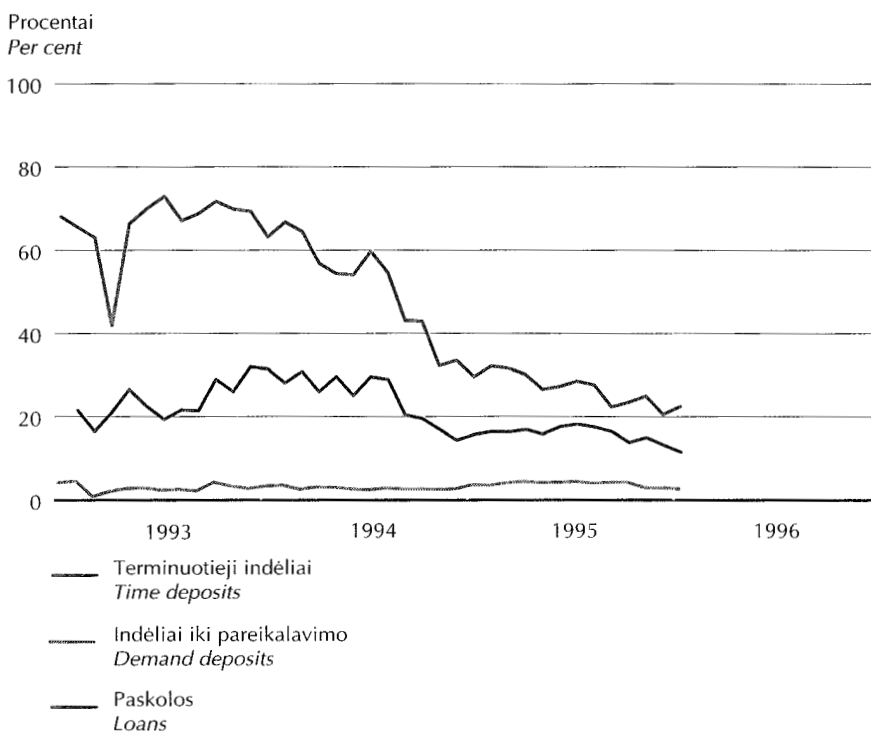
Rezidentų indėlių ir paskolų vidutinės metų palūkanų normos komerciniuose bankuose

Average Annual Interest Rates on Resident Deposits with and Loans from Commercial Banks

Litais
In litas



Užsienio valiutomis
In foreign currencies

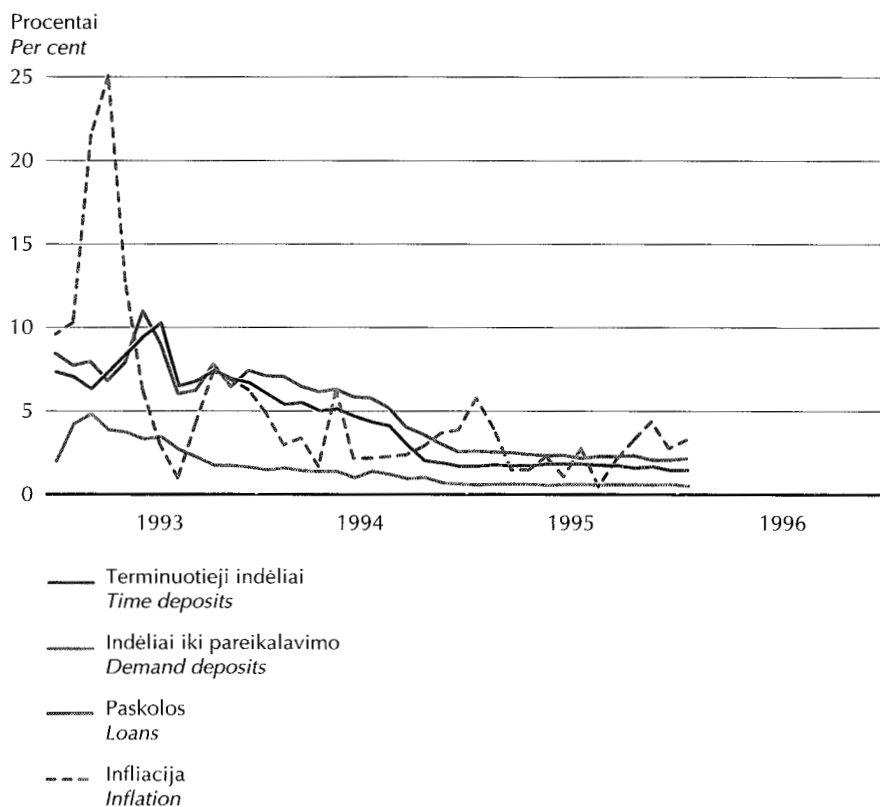


Rezidentų indėlių ir paskolų vidutinės mėnesio palūkanų normos ir infliacija

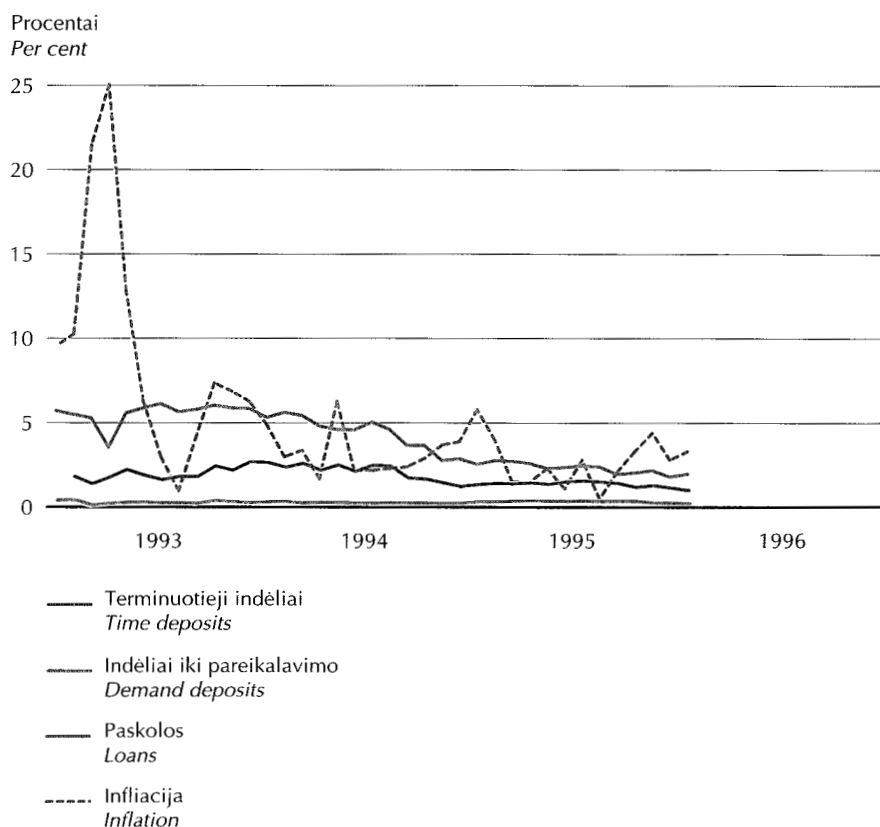
Average Monthly Interest Rates on Resident Loans and Deposits, and Inflation



Litais
In litas



Užsienio valiutomis
In foreign currencies



Metų tarpbankinių palūkanų normos¹

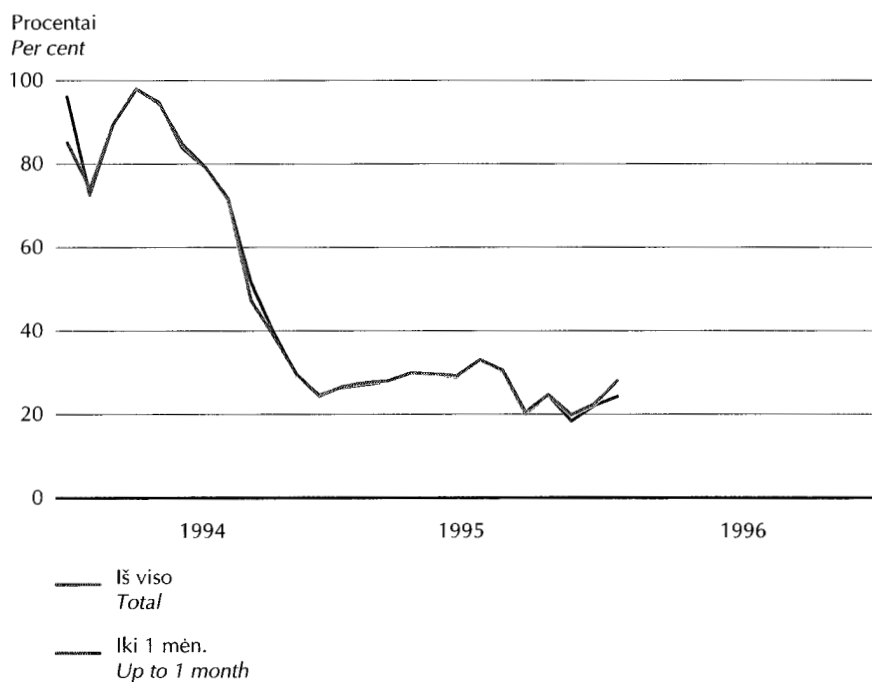
Annual Inter-bank Interest Rates¹

Procentais
Per cent

	Iš viso <i>Total</i>			Iki 1 mėn. <i>Up to 1 month</i>			1-3 mėn. <i>1-3 months</i>		
	Vidutinė <i>Average</i>	Aukščiausia <i>Max</i>	Žemiausia <i>Min</i>	Vidutinė <i>Average</i>	Aukščiausia <i>Max</i>	Žemiausia <i>Min</i>	Vidutinė <i>Average</i>	Aukščiausia <i>Max</i>	Žemiausia <i>Min</i>
1993 12	96.3	120.0	18.0	98.3	120.0	80.0	28.8	105.0	18.0
1994 03	89.7	106.0	66.0	89.7	100.0	70.0	90.0	106.0	66.0
06	84.9	100.0	60.0	84.1	100.0	60.0	87.1	100.0	67.0
09	47.4	85.0	30.0	52.0	85.0	30.0	40.4	60.0	30.0
12	24.5	40.0	13.0	24.9	40.0	13.0	20.8	30.0	20.0
1995 03	28.1	32.0	20.0	28.1	32.0	20.0	29.0	31.0	28.0
06	29.3	33.0	27.0	29.2	33.0	27.0	30.3	32.0	30.0
09	20.6	32.0	10.0	20.4	32.0	10.0	25.0	25.0	25.0
12	22.5	26.0	14.5	22.4	26.0	14.5	23.1	24.0	22.0
1996 01	28.0	30.3	23.0	24.5	25.0	23.0	30.3	30.3	30.3

¹ Nurodytą mėnesį pirktų kredito išteklių litais metų palūkanų normos.

¹ Annual interest rates on credit resources purchased in given month.



Rezidentų indėlių ir paskolų vidutinės metų palūkanų normos¹ komerciniuose bankuose Average Annual Interest Rates¹ on Resident Deposits with and Loans from Commercial Banks



Procentais
Per cent

Bankai Name of a bank	1995				1996	
	Lapkritis November		Gruodis December		Sausis January	
	Indėlių Deposits	Paskolų Loans	Indėlių Deposits	Paskolų Loans	Indėlių Deposits	Paskolų Loans
Ūkio bankas <i>Ūkio bankas</i>	16.5	32.0	12.3	24.3	16.4	27.1
Vilniaus bankas <i>Vilniaus bankas</i>	4.6	30.6	10.2	30.7	21.8	30.0
Lietuvos akcinis inovacinis bankas <i>Lithuanian Joint-stock Innovation Bank</i>	16.2	30.9	14.0	33.1		
Tauro bankas <i>Tauro bankas</i>	3.4	27.9	3.4	29.2	4.1	23.4
Litimpeks bankas <i>Litimpeks Bank</i>	16.8	35.2	17.7	31.8		
Hermis <i>Hermis</i>	6.1	31.7	6.8	36.9	4.6	35.2
Vakarų bankas <i>Vakarų bankas</i>	26.3	30.0	10.3	33.0	13.0	31.1
Šiaulių bankas <i>Bank of Šiauliai</i>	17.7	31.4		24.7	10.4	29.4
Snoras <i>Snoras</i>	8.2	35.9	10.3	35.9	5.6	36.1
Komercijos ir kredito bankas <i>Bank of Commerce and Credit</i>	23.3		22.5		18.0	
Ancorobank <i>Ancorobank</i>	18.4		10.5		11.7	32.0
Aurabankas <i>Aurabankas</i>	19.0	15.0	18.0	10.0	12.5	
Senamiesčio bankas <i>Senamiesčio bankas</i>	21.7		20.1		15.3	
Lietuvos žemės ūkio bankas <i>The Agriculture Bank</i>	8.3	22.8	8.7	20.5	8.3	19.2
Lietuvos taupomasis bankas <i>The Savings Bank</i>	4.2	18.1	4.7	23.6	2.7	24.7
Lietuvos valstybinis komercinis bankas <i>The State Commercial Bank</i>	8.9	26.7	7.0	26.0	6.2	25.9

¹ Nurodytą mėnesį priimtų indėlių ir suteiktų paskolų litais vidutinės metų palūkanų normos.

² Average annual interest rates on litas deposits received and loans granted in given month.

Oficialūs užsienio valiutų santykiai

Official Foreign Exchange Rates

Lt už 100 valiutos vnt.

LTL per 100 currency units

	IEP	GBP	AMD ¹	AUD	ATS	AZM ¹	BER ²	BEF	CZK
1995 12 01	634.96	613.80	99.19	298.10	39.60	9.01	34.78	13.55	15.10
12 04	632.40	611.16	99.19	296.38	39.21	9.01	34.78	13.42	15.00
12 05	635.36	613.80	99.26	295.98	39.56	9.01	34.78	13.55	15.07
12 06	635.20	613.32	99.04	295.02	39.50	9.01	34.78	13.52	15.06
12 07	638.60	617.38	99.04	296.90	39.69	9.01	34.78	13.58	15.13
12 08	635.20	614.60	99.24	296.14	39.32	9.01	34.78	13.46	15.04
12 11	632.88	612.10	99.24	295.94	39.33	9.01	34.78	13.44	15.03
12 12	634.24	613.08	99.24	294.90	39.36	9.01	34.78	13.47	15.06
12 13	634.04	613.80	99.24	295.38	39.38	9.01	34.78	13.48	15.05
12 14	631.92	611.52	99.01	297.10	39.18	9.01	34.78	13.40	15.00
12 15	633.60	614.12	99.01	297.98	39.18	9.01	34.78	13.40	15.00
12 18	636.12	616.40	99.01	295.80	39.47	9.01	34.78	13.51	15.07
12 19	635.40	615.32	99.01	296.70	39.46	9.01	34.78	13.50	15.05
12 20	637.44	615.80	99.49	296.70	39.69	9.01	34.78	13.58	15.09
12 21	635.52	615.50	99.49	296.46	39.41	9.01	34.78	13.48	14.93
12 22	634.28	614.92	99.49	296.78	39.50	9.01	34.78	13.53	14.97
12 27	636.72	615.80	99.49	296.62	39.40	9.01	34.78	13.50	14.98
12 28	642.00	621.72	99.55	297.20	39.71	9.01	34.78	13.60	15.05
12 29	644.00	624.20	99.45	298.50	39.70	9.01	34.78	13.60	15.03
Vidutinis mėnesinis	635.78	615.18	99.25	296.56	39.46	9.01	34.78	13.50	15.04
<i>Monthly average</i>									
1996 01 02	639.40	619.40	99.50	297.98	39.58	9.01	34.78	13.56	14.96
01 03	639.16	618.58	99.50	297.54	39.67	9.01	34.78	13.58	15.00
01 04	641.60	621.80	99.50	298.46	39.56	9.01	34.78	13.54	15.00
01 05	640.00	620.68	99.50	297.34	39.34	9.01	34.78	13.46	14.96
01 08	638.28	619.80	99.50	296.42	39.31	9.01	34.78	13.45	14.96
01 09	639.20	619.50	99.50	298.46	39.48	9.01	34.78	13.51	15.01
01 10	639.40	619.88	99.50	298.38	39.42	9.01	34.78	13.50	14.98
01 11	638.72	618.60	99.50	297.38	39.53	9.01	34.78	13.53	15.00
01 12	638.54	617.14	99.50	298.22	39.64	9.01	34.78	13.56	14.98
01 15	638.16	617.16	99.50	297.50	39.45	9.01	34.78	13.49	14.95
01 16	639.46	618.48	99.50	297.88	39.35	9.01	34.78	13.46	14.95
01 17	639.00	617.22	99.58	297.90	39.09	9.01	34.78	13.37	14.88
01 18	635.40	613.80	99.50	296.66	38.82	9.01	34.78	13.28	14.82
01 19	630.74	609.02	99.50	296.18	38.75	9.01	34.78	13.26	14.79
01 22	626.76	603.88	99.50	295.42	38.54	9.01	34.78	13.18	14.72
01 23	626.80	603.90	99.50	293.06	38.40	9.01	34.78	13.14	14.69
01 24	627.00	605.04	99.49	293.30	38.58	9.01	34.78	13.21	14.75
01 25	626.68	604.50	99.49	293.74	38.35	9.01	34.78	13.12	14.70
01 26	627.88	605.80	99.49	293.90	38.49	9.01	34.78	13.17	14.73
01 29	623.50	601.56	99.49	295.70	38.15	9.01	34.78	13.05	14.65
01 30	624.52	602.08	99.49	296.02	38.22	9.01	34.78	13.07	14.67
01 31	624.96	602.30	99.49	296.78	38.35	9.01	34.78	13.11	14.70
Vidutinis mėnesinis	633.87	612.73	99.50	296.56	39.00	9.01	34.78	13.35	14.86
<i>Monthly average</i>									

¹ Lt už 10 000 valiutos vnt.

² Lt už 100 000 valiutos vnt.

¹ LTL per 10 000 currency units.

² LTL per 100 000 currency units.

Oficialūs užsienio valiutų santykiai

Official Foreign Exchange Rates



Lt už 100 valiutos vnt.
LTL per 100 currency units

tęsinys
continued

	DKK	XEU	EEK	ISK	ESP ¹	ITL ¹	JPY ¹	USD	CAD
1995 12 01	71.95	513.98	34.84		326.68	25.03	393.18	400.00	294.71
12 04	71.26	509.22	34.81		323.94	25.00	391.58	400.00	293.46
12 05	71.94	512.12	34.47		325.97	24.96	395.16	400.00	292.88
12 06	71.81	511.78	34.82		325.52	25.02	395.06	400.00	292.63
12 07	72.15	514.22	34.80		326.70	25.11	393.89	400.00	293.18
12 08	71.48	510.04	34.89		324.91	25.13	394.69	400.00	292.90
12 11	71.36	509.80	34.65		324.61	25.14	394.38	400.00	292.05
12 12	71.57	510.22	34.57		324.94	25.11	396.10	400.00	289.80
12 13	71.58	508.04	34.61		325.41	25.08	394.28	400.00	289.70
12 14	71.10	504.60	34.63	609.85	323.90	24.95	393.29	400.00	290.58
12 15	71.14	504.74	34.54	608.74	324.54	25.06	392.93	400.00	290.77
12 18	71.65	508.66	34.46	609.01	326.49	25.04	393.22	400.00	291.28
12 19	71.62	511.02	34.69	610.97	325.93	25.09	392.45	400.00	291.47
12 20	72.04	512.28	34.72	611.71	327.75	25.06	393.89	400.00	290.35
12 21	71.55	509.28	34.86	612.28	326.53	25.04	392.04	400.00	291.45
12 22	71.70	510.50	34.73	611.25	328.27	25.09	392.54	400.00	292.77
12 27	71.52	509.56	34.74	611.53	327.60	25.16	390.72	400.00	293.07
12 28	72.10	512.94	34.67	610.78	328.68	25.24	390.30	400.00	293.65
12 29	72.17	512.46	34.94	613.50	329.98	25.26	389.96	400.00	294.19
Vidutinis mėnesinis Monthly average	71.67	510.29	34.71	610.96	326.23	25.08	393.14	400.00	292.15
1996 01 02	71.92	512.44	34.89	613.78	328.81	25.22	388.46	400.00	293.80
01 03	72.09	512.22	34.90	613.21	329.76	25.32	386.96	400.00	293.35
01 04	71.90	511.98	34.86	613.21	330.02	25.51	383.44	400.00	295.15
01 05	71.49	510.30	34.77	612.46	328.31	25.39	379.38	400.00	294.82
01 08	71.47	510.46	34.55	609.38	327.80	25.25	380.59	400.00	294.71
01 09	71.80	513.26	34.60	609.85	330.29	25.33	379.72	400.00	294.61
01 10	71.71	515.30	34.75	611.15	329.94	25.42	380.28	400.00	293.50
01 11	71.91	517.02	34.62	610.22	330.72	25.47	381.75	400.00	293.50
01 12	72.09	518.42	34.71	611.06	331.26	25.49	382.32	400.00	292.92
01 15	71.73	515.74	34.71	611.90	329.86	25.37	380.23	400.00	293.57
01 16	71.58	511.82	34.71	610.04	329.38	25.46	380.05	400.00	293.31
01 17	71.11	508.54	34.71	610.04	326.80	25.36	378.82	400.00	293.55
01 18	70.64	505.02	34.33	606.89	324.04	25.24	377.79	400.00	292.41
01 19	70.44	503.90	34.16	605.14	323.47	25.30	379.90	400.00	293.14
01 22	70.02	500.46	34.05	603.59	321.03	25.26	378.90	400.00	293.63
01 23	69.84	497.90	33.87	601.14	320.29	25.13	378.41	400.00	292.67
01 24	70.14	499.66	33.72	599.70	321.85	25.12	378.68	400.00	292.09
01 25	69.73	496.70	33.93	601.32	320.22	25.07	374.95	400.00	292.45
01 26	70.01	497.02	33.66	598.62	321.05	25.12	374.44	400.00	291.39
01 29	69.34	490.70	33.84	599.88	316.54	24.88	374.44	400.00	290.08
01 30	69.47	491.22	33.62	597.10	316.88	24.93	375.29	400.00	289.70
01 31	69.65	493.10	33.57	595.95	318.22	25.05	374.78	400.00	289.97
Vidutinis mėnesinis Monthly average	70.91	506.05	34.34	606.62	325.30	25.26	379.53	400.00	292.92

¹ Lt už 10 000 valiutos vnt.

¹ LTL per 10 000 currency units.

Oficialūs užsienio valiutų santykiai Official Foreign Exchange Rates

Lt už 100 valiutos vnt.
LTL per 100 currency units

tęsinys
continued

	KGS	KZT ¹	LVL	PLN	MDL	NOK	NLG	FRF
1995 12 01	36.36	625.98	746.27	159.65	87.31	63.20	248.76	80.87
12 04	36.36	625.98	744.88	159.36	87.30	62.66	246.50	79.84
12 05	36.20	625.49	740.74	158.35	87.30	63.18	248.56	79.98
12 06	36.20	625.49	743.49	159.05	87.30	63.10	248.35	80.18
12 07	36.20	625.49	742.12	158.98	87.52	63.39	249.39	80.67
12 08	36.00	625.49	744.88	158.79	87.54	62.97	247.09	80.28
12 11	36.00	625.49	743.49	158.67	87.54	62.95	246.78	80.28
12 12	35.84	624.51	742.12	158.10	87.64	62.91	247.44	80.16
12 13	35.84	624.51	742.12	158.32	87.91	62.77	247.52	80.30
12 14	35.84	624.51	742.12	158.04	88.01	62.46	246.27	79.66
12 15	35.40	624.51	740.74	157.60	88.11	62.43	246.21	79.88
12 18	35.40	624.51	740.74	157.67	88.14	62.93	248.10	80.71
12 19	35.09	625.49	743.49	158.04	88.36	62.89	247.98	80.75
12 20	35.09	625.49	742.12	158.20	89.25	63.06	249.34	81.06
12 21	35.09	625.49	744.88	158.42	89.43	62.76	247.51	80.78
12 22	35.09	625.49	742.12	157.82	89.43	62.90	248.15	80.77
12 27	35.09	625.49	743.49	157.73	89.43	62.82	247.66	80.85
12 28	35.56	625.49	743.49	161.62	88.85	63.30	249.45	81.49
12 29	35.71	625.49	743.49	162.04	88.91	63.29	249.56	81.61
Vidutinis mėnesinis Monthly average	35.70	625.28	742.99	158.76	88.17	62.95	247.93	80.53
1996 01 02	35.71	625.49	744.88	162.17	88.91	63.09	248.73	81.53
01 03	35.87	625.98	742.12	162.07	88.91	63.25	249.43	81.70
01 04	35.87	625.98	742.12	161.94	88.46	63.14	248.52	81.51
01 05	35.87	625.98	742.12	161.58	88.59	62.79	247.15	80.97
01 08	35.87	625.98	738.01	160.84	88.59	62.72	246.84	80.80
01 09	35.87	624.02	739.37	160.87	88.44	63.00	247.99	81.04
01 10	35.87	624.02	739.37	161.10	88.44	62.95	247.61	80.99
01 11	35.87	624.02	739.37	160.80	88.20	63.23	248.22	81.17
01 12	35.87	624.02	739.37	160.87	88.20	63.32	248.92	81.29
01 15	35.87	624.02	740.74	160.97	88.28	63.07	247.69	80.83
01 16	35.68	622.57	738.01	160.26	88.30	63.13	247.06	80.85
01 17	35.68	622.57	738.01	160.26	88.21	62.72	245.41	80.44
01 18	35.68	622.57	735.29	159.62	88.25	62.28	243.78	79.82
01 19	35.40	622.57	732.60	159.20	88.25	62.17	243.21	79.77
01 22	35.40	622.57	732.60	158.67	88.30	61.81	241.88	79.29
01 23	35.24	620.16	732.60	158.17	88.30	61.64	241.27	79.14
01 24	35.24	620.16	729.93	157.73	88.24	61.91	242.42	79.26
01 25	35.24	620.16	731.26	158.23	88.36	61.58	240.83	78.88
01 26	35.24	620.16	729.93	157.51	88.36	61.79	241.71	78.85
01 29	35.24	620.16	729.93	157.70	88.11	61.23	239.54	78.02
01 30	35.30	617.28	725.95	157.14	87.99	61.33	239.94	78.18
01 31	35.30	617.28	725.95	156.80	88.01	61.45	240.71	78.44
Vidutinis mėnesinis Monthly average	35.60	622.62	735.89	159.75	88.35	62.44	244.95	80.13

¹ Lt už 10 000 valiutos vnt.

¹ LTL per 10 000 currency units.

Oficialūs užsienio valiutų santykiai

Official Foreign Exchange Rates



Lt už 100 valiutos vnt.
LTL per 100 currency units

tesinys
continued

	RUR ¹	XDR	SGD	FIM	SEK	CHF	UAK ²	UZS	HUF ¹	DEM
1995 12 01	8.73	595.16	283.21	93.54	61.32	343.72	21.83	11.11	297.01	278.56
12 04	8.74	594.46	282.99	92.80	61.02	339.16	21.84	11.11	294.23	276.00
12 05	8.73	592.60	283.01	93.54	61.36	342.96	21.84	11.11	296.41	278.45
12 06	8.73	595.00	282.99	93.28	61.38	342.14	21.84	11.11	296.22	277.94
12 07	8.72	595.27	283.03	93.62	61.19	343.36	21.87	11.11	297.08	279.28
12 08	8.70	594.71	282.83	92.79	60.64	342.09	21.93	11.11	295.15	276.73
12 11	8.69	594.63	282.67	92.49	60.19	341.33	21.90	11.11	294.89	276.29
12 12	8.68	593.30	282.95	92.23	59.76	343.02	21.90	11.11	294.97	276.98
12 13	8.68	594.78	282.83	91.98	59.44	341.82	21.90	11.11	293.96	277.06
12 14	8.66	593.28	282.45	91.83	59.36	339.70	21.90	11.14	292.43	275.67
12 15	8.64	592.53	282.19	91.96	59.74	339.76	21.89	11.14	292.24	275.57
12 18	8.64	593.30	282.29	92.08	60.35	343.50	21.87	11.14	293.74	277.73
12 19	8.64	593.58	282.51	92.52	60.64	344.55	21.86	11.14	294.33	277.62
12 20	8.62	594.35	282.67	92.67	60.43	348.04	21.86	11.14	294.71	279.27
12 21	8.61	594.95	282.49	91.88	60.31	345.33	21.90	11.17	293.37	277.06
12 22	8.62	593.76	282.69	91.98	60.14	345.81	21.93	11.17	293.31	277.94
12 27	8.62	594.14	282.55	91.73	60.17	343.47	21.94	11.17	292.88	277.29
12 28	8.61	595.22	282.79	92.31	60.42	346.53	21.96	11.17	294.09	279.35
12 29	8.62	594.60	282.99	91.88	60.07	347.07	21.96	11.17	292.86	279.38
Vidutinis mėnesinis Monthly average	8.67	594.19	282.74	92.48	60.42	343.33	21.89	11.13	294.41	277.59
1996 01 02	8.62	594.94	282.75	91.64	59.96	347.37	21.96	11.17	292.76	278.41
01 03	8.62	594.60	282.75	92.17	60.45	347.15	21.96	11.27	292.88	279.12
01 04	8.62	593.52	282.33	92.22	60.59	345.51	21.96	11.27	292.77	278.27
01 05	8.58	592.72	280.21	92.02	60.46	343.35	21.96	11.27	291.56	276.72
01 08	8.57	589.72	280.25	91.68	60.30	342.91	21.96	11.27	291.85	276.42
01 09	8.57	590.06	280.78	91.83	60.41	344.09	21.96	11.27	292.71	277.72
01 10	8.57	590.06	280.86	91.79	60.56	342.83	21.96	11.27	293.44	277.29
01 11	8.57	590.06	281.16	91.91	60.82	344.09	21.96	10.96	293.91	278.04
01 12	8.57	590.06	281.28	92.01	60.72	345.51	21.86	10.96	294.09	278.80
01 15	8.56	592.09	280.99	91.66	60.69	344.01	21.62	10.96	292.94	277.36
01 16	8.56	592.09	281.04	91.60	60.76	343.55	21.51	10.96	291.17	276.65
01 17	8.55	592.09	280.60	91.05	60.58	342.32	21.39	10.96	289.82	274.83
01 18	8.55	588.06	281.59	90.05	60.05	337.98	21.30	10.99	288.31	272.95
01 19	8.54	587.52	281.71	89.48	59.89	337.41	21.28	10.99	287.61	272.46
01 22	8.54	586.43	281.29	89.17	59.46	335.67	21.23	10.99	286.03	270.98
01 23	8.53	584.83	281.06	88.80	59.06	335.16	21.21	10.99	284.85	269.99
01 24	8.51	583.52	281.85	88.43	58.32	337.54	21.16	10.99	285.48	271.50
01 25	8.48	585.02	281.55	88.05	58.41	335.64	21.11	11.02	284.14	269.73
01 26	8.48	582.28	282.09	88.14	58.39	337.18	21.11	11.02	284.06	270.73
01 29	8.47	583.21	282.05	87.02	57.43	332.47	21.05	11.02	281.32	268.27
01 30	8.46	581.67	281.99	87.88	57.27	330.76	21.05	11.05	281.44	268.71
01 31	8.45	581.15	281.79	87.87	57.42	331.52	21.04	11.05	282.02	269.67
Vidutinis mėnesinis Monthly average	8.54	588.44	281.45	90.29	59.64	340.18	21.53	11.08	288.87	274.30

¹ Lt už 10 000 valiutos vnt.

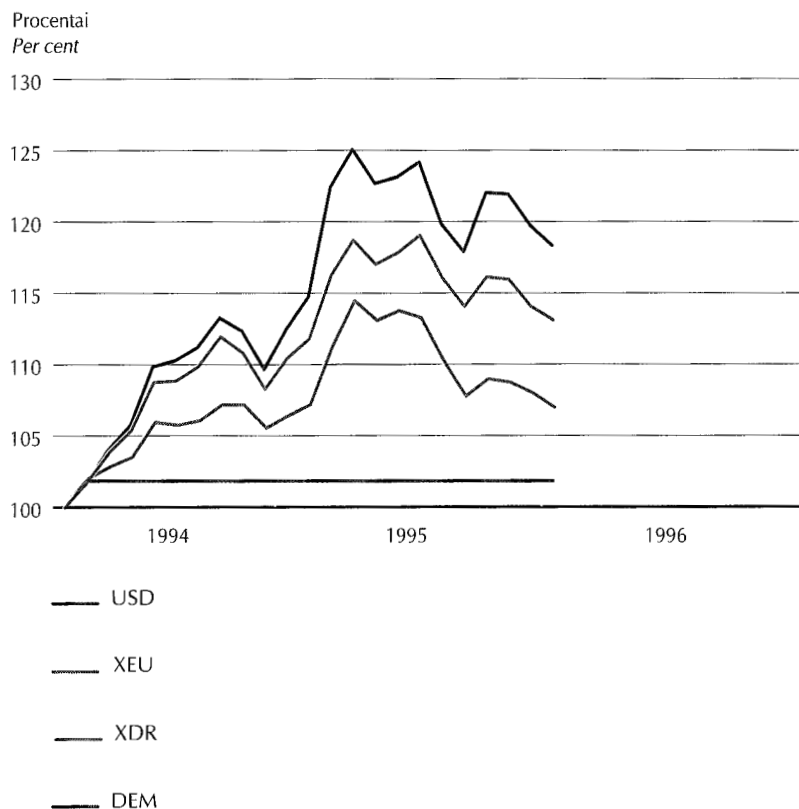
² Lt už 1 000 000 valiutos vnt.

¹ LTL per 10 000 currency units.

² LTL per 1 000 000 currency units.

Oficialių užsienio valiutų santykių kaita Development of Official Foreign Exchange Rates

1994 m. kovo mėn. =100
March, 1994 =100



Vyriausybės vertybiniai popieriai Government Securities

Aukciono data <i>Auction date</i>	Galiojimo laikas, dienų <i>Maturity, days</i>	VVP, mln. Lt <i>GS, LTL million</i>			Palūkanų norma, % <i>Interest Rate, %</i>		
		Emisija <i>Issue</i>	Paklausa <i>Demand</i>	Parduota nominalia verte <i>Sale by face value</i>	Pasiūlyta žemiausia <i>Bid Min</i>	Vidutinė <i>Average</i>	Patvirtinta aukščiausia <i>Accepted Max</i>
1996 01 08	28	55	53.91	50.31	17.50	21.91	27.00
01 09	91	50	33.54	33.18	23.00	26.08	29.50
01 15	28	50	38.36	37.64	23.93	26.69	27.97
01 16	90	50	36.74	36.74	25.96	28.46	30.50
01 22	28	50	60.59	50.00	26.83	28.31	28.95
01 23	91	50	61.97	50.00	27.60	29.04	30.20
01 29	28	50	42.33	42.33	27.00	29.32	32.85

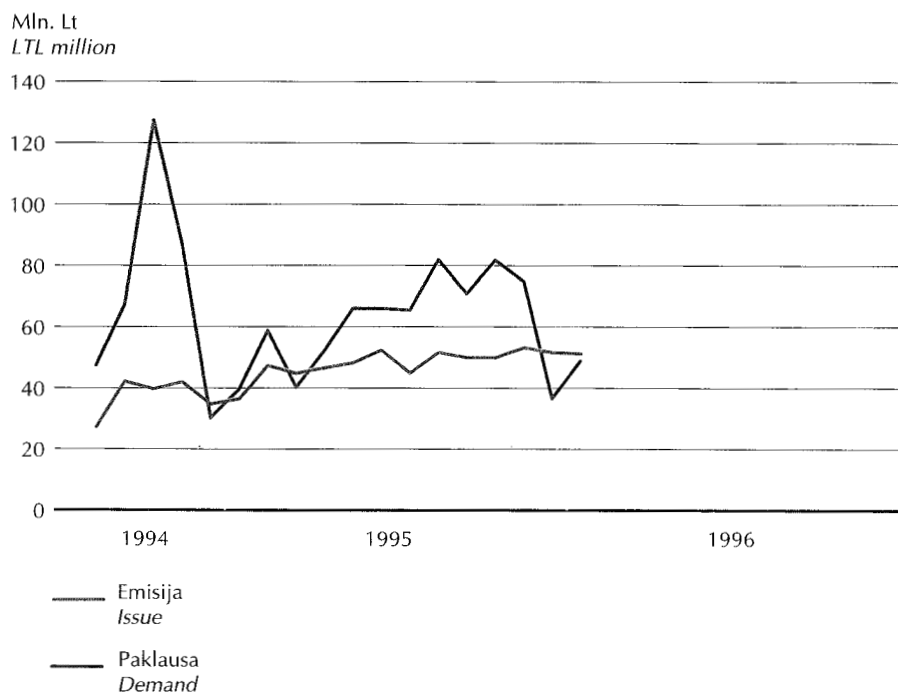
Vyriausybės vertybinių popierių pasiūla ir paklausa

Issue and Demand of Government Securities in the Auctions

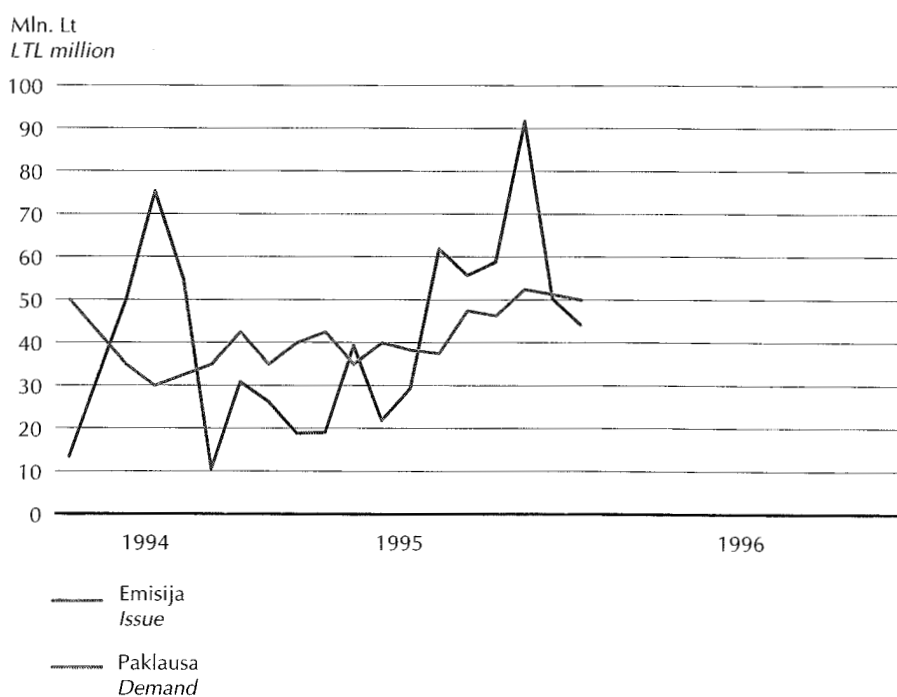


VVP galioja:
GS with maturity:

iki 45 dienų
up to 45 days



46-92 dienas
46-92 day



Kai kurie šalies ekonominės raidos rodikliai

Some Economic Indicators

Ankstesnis laikotarpis = 100
Previous period = 100

	Parduotos pramonės produkcijos indeksas <i>Industrial sales index</i>	Atliktų statybos ir montavimo darbų indeksas <i>Construction works index</i>	Mažmeninės prekių apyvartos indeksas <i>Retail trade index</i>	Kainų indeksai <i>Price indices</i>			
				Vartojamųjų prekių ir paslaugų <i>Consumer prices</i>	Statybos darbų <i>Building costs</i>	Pramonės produkcijos pardavimo <i>Producer prices</i>	
1993 03	104.9	...	113.4	121.4	128.3	110.3	
06	92.8	...	113.8	106.2	103.4	101.7	
09	113.5	...	109.8	104.2	101.6	102.6	
12	101.7	...	117.2	106.2	108.4	105.6	
1994 03	123.4	...	117.6	103.3	106.0	102.3	
06	110.5	106.9	96.5	102.1	101.8	97.3	
09	110.3	106.2	100.0	102.3	102.4	99.7	
12	97.6	86.0	111.4	103.8	103.7	106.3	
1995 03	130.4	106.7	118.4	101.4	100.5	99.8	
06	102.6	96.6	101.5	101.0	102.3	100.2	
09	95.3	92.5	98.7	102.0	101.9	103.6	
12	95.0	89.0	111.7	102.7	100.9	101.3	

tęsinys
continued

	Nedarbo ¹ lygis, % <i>Nonemployment¹ rate, %</i>	Bedarbystės ¹ lygis, % <i>Unemployment¹ rate, %</i>	Vidutinis mėnesio bruto darbo užmokestis <i>Average monthly gross wages and salaries</i>		Realaus darbo užmokesčio indeksas (ankstesnis laikotarpis =100) <i>Index of real wages and salaries (previous period =100)</i>
			Lt LTL	indeksas (ankstesnis laikotarpis =100) <i>index (previous period =100)</i>	
1993 03	5.2	1.5	134.8	112.5	93.2
06	4.5	1.7	179.3	111.8	105.2
09	3.5	1.7	207.5	105.8	101.4
12	3.4	1.6	291.1	116.3	107.3
1994 03	3.7	1.5	354.0	111.8	106.7
06	3.2	1.4	364.8	104.7	101.9
09	3.5	1.7	371.6	100.7	98.3
12	4.5	1.9	469.7	118.1	111.6
1995 03	5.7	2.3	456.0	104.6	102.5
06	6.0	2.7	513.9	103.1	101.7
09	6.3	3.1	527.6	98.4	96.7
12	7.3	3.3	653.3	114.1	109.6

¹ Atitinkamą mėnesį.

¹ In given month.

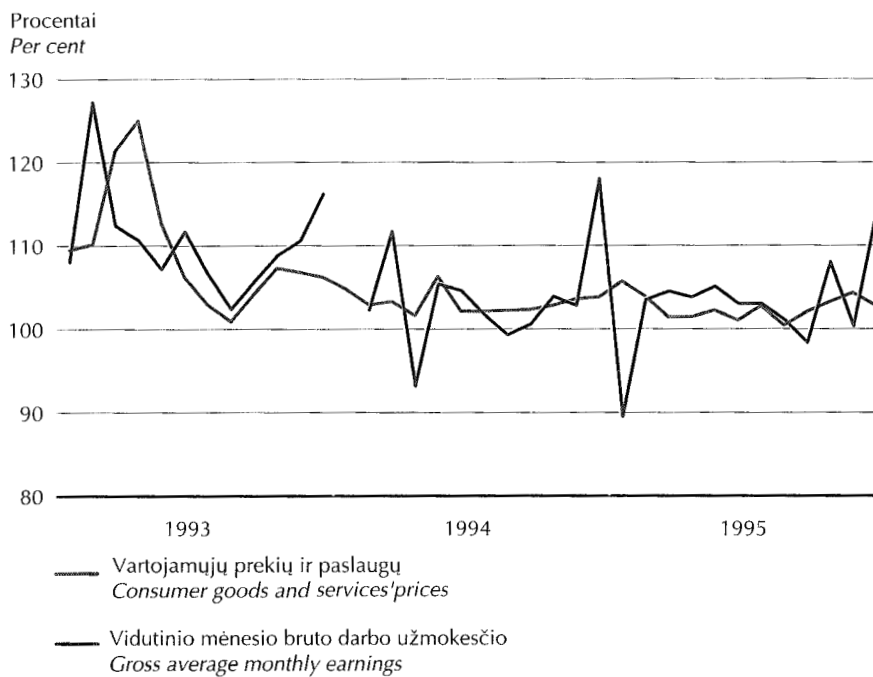
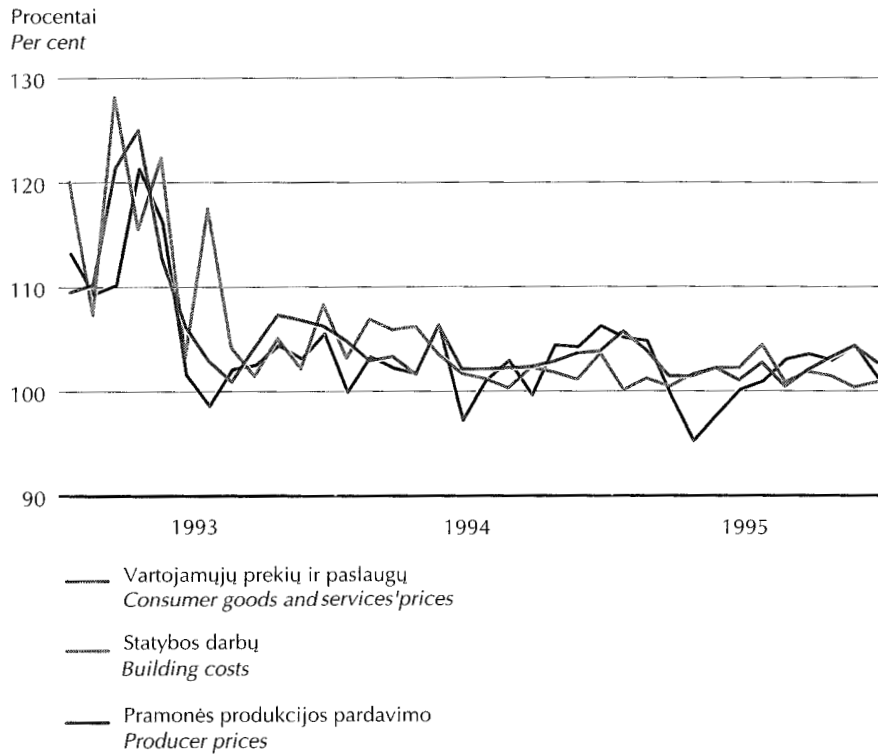
Šaltinis: Statistikos departamento prie Lietuvos Respublikos Vyriausybės duomenys.
Source: Data of the Department of Statistics to the Government of the Republic of Lithuania.

Kainų ir darbo užmokesčio kaita

Price and Earning Development



Ankstesnis laikotarpis = 100
Previous period = 100



Kai kurie 1996 m. sausio mėn. duomenys išankstiniai ir ateityje gali būti patikslinti. Atskirų lentelių skilčių duomenų suma dėl apvalinimo nesutampa su duomenimis tų lentelių skiltyse "Iš viso".

Lentelių ir grafikų šaltinis, jeigu kitaip nenurodyta, yra Lietuvos banko departamentų duomenys.

Some data given for the January, 1996 are preliminary and can be revised in future issues of the Bulletin. In tables where figures have been rounded to the nearest final digit, there may be an apparent slight discrepancy between the sum of the constituent items and the total as shown.

Source for tables and graphs are departments of the Bank of Lithuania unless otherwise stated.

Biuletinį parengė Lietuvos banko Informacijos ir statistikos departamentas.

Atsakingas už parengimą V. Trukšinas (tel. 22 72 09, faksas 22 08 56).

The Bulletin prepared by the Information and Statistics Department of the Bank of Lithuania.

V. Trukšinas (tel. 370-2 22 72 09, fax 370-2 22 08 56) is responsible for the preparation of the Bulletin.

LIETUVOS BANKAS. MĖNESINIS BIULETENIS (1996-1)
THE BANK OF LITHUANIA. MONTHLY BULLETIN (1996-1)

SL 1595. 1996 02 28

5 sp.l. Tir. 580 egz.

Užsakymas 48

Išleido Lietuvos bankas, Gedimino pr. 6, 2001 Vilnius.
Spausdino LB Informacijos ir statistikos departamento
Leidybos ir poligrafijos skyrius, Žirmūnų g. 151, 2012 Vilnius