

LIETUVOS  
BANKAS  
Mėnesinis  
biuletenis

1996 5

THE BANK OF  
LITHUANIA  
Monthly  
bulletin



## Sutartiniai ženklai

### Symbols and Conventions

## Santrumpos

### Abbreviations

"-"	Reiškinio (rodiklio) atitinkamu laikotarpiu nebuvo. <i>Category not applicable.</i>
"0.0"	Reiškinys (rodiklis) mažesnis už pusę nurodyto matavimo vieneto. <i>Magnitude less than half of the unit indicated.</i>
"..."	Nėra duomenų, nors reiškinys (rodiklis) atitinkamu laikotarpiu buvo. <i>Data not available.</i>
"**"	Išankstiniai arba apskaičiuoti duomenys. <i>Provisional, preliminary or estimated figure.</i>
"-"	Tarp metų ar mėnesių (pvz., 1992-1993, sausio-balandžio mėn., 3-6 mėn.) apibrėžia nurodomą laikotarpį, pažymint jo pradžią ir pabaigą. <i>Between years or months (e.g., 1992-93, January-April or 3-6 months) indicates the years or months covered, including the beginning and ending years or months.</i>

<b>LB</b>	Lietuvos bankas <i>The Bank of Lithuania</i>
<b>Lt</b> <b>LTL</b>	Litas
<b>ct</b>	Centai <i>Lithuanian cents</i>
<b>VVP</b> <b>GS</b>	Vyriausybės vertybiniai popieriai <i>Government Securities</i>

## Pasaulio šalių valiutos

### Foreign Currencies

<b>IEP</b>	Airijos svarai sterlingų <i>Irish pounds sterling</i>	<b>JPY</b>	Japonijos jenos <i>Japanese yen</i>	<b>SGD</b>	Singapūro doleriai <i>Singapore dollars</i>
<b>GBP</b>	Anglijos svarai sterlingų <i>Pounds sterling</i>	<b>USD</b>	JAV doleriai <i>United States dollars</i>	<b>SKK</b>	Slovakijos kronos <i>Slovakian koruny</i>
<b>AMD</b>	Armėnijos dramai <i>Armenian drams</i>	<b>YUN</b>	Jugoslavijos dinarai <i>Yugoslav dinars</i>	<b>SIT</b>	Slovėnijos tolarai <i>Slovenian tolar</i>
<b>AUD</b>	Australijos doleriai <i>Australian dollars</i>	<b>CAD</b>	Kanados doleriai <i>Canadian dollars</i>	<b>FIM</b>	Suomijos markės <i>Finnish markka</i>
<b>ATS</b>	Austrijos šilingai <i>Austrian schillings</i>	<b>KZT</b>	Kazachstano tenge <i>Kazakhstan tenges</i>	<b>SEK</b>	Švedijos kronos <i>Swedish kronor</i>
<b>AZM</b>	Azerbaidžano manatai <i>Azerbaijan manat</i>	<b>CNY</b>	Kinijos juaniai <i>Chinese yuan</i>	<b>CHF</b>	Šveicarijos frankai <i>Swiss francs</i>
<b>BYB</b>	Baltarusijos rubliai <i>Belarus roubles</i>	<b>CYP</b>	Kipro svarai <i>Cyprus pounds</i>	<b>TJR</b>	Tadžikijos rubliai <i>Tadzhikistan roubles</i>
<b>BEF</b>	Belgijos frankai <i>Belgian francs</i>	<b>KGS</b>	Kirgizstano somai <i>Kyrgyzstan soms</i>	<b>THB</b>	Tailando batai <i>Thai baht</i>
<b>BRL</b>	Brazilijos realai <i>Brazilian reals</i>	<b>HRK</b>	Kroatijos kunos <i>Croatian kuna</i>	<b>TWD</b>	Taivanio doleriai <i>Taiwan dollars</i>
<b>BGL</b>	Bulgarijos leva <i>Bulgarian leva</i>	<b>LVL</b>	Latvijos latai <i>Latvian lats</i>	<b>TRL</b>	Turkijos liras <i>Turkish liras</i>
<b>CZK</b>	Čekijos kronos <i>Czech koruny</i>	<b>PLN</b>	Lenkijos zlotai <i>Polish zlotys</i>	<b>TMM</b>	Turkmenijos manatai <i>Turkmenistan manats</i>
<b>DKK</b>	Danijos kronos <i>Danish kroner</i>	<b>MLT</b>	Maltos liras <i>Maltese liri</i>	<b>UAK</b>	Ukrainos karbovancai <i>Ukrainian karbovanets</i>
<b>XEU</b>	Europos piniginiai vienetai (ECU) <i>European currency units</i>	<b>MDL</b>	Moldovos lėjos <i>Moldovian lei</i>	<b>UZS</b>	Uzbekistano sumai <i>Uzbekistan sumai</i>
<b>EEK</b>	Estijos kronos <i>Estonian kroons</i>	<b>NOK</b>	Norvegijos kronos <i>Norwegian kroner</i>	<b>VEB</b>	Venesuelos bolivariai <i>Venezuelan bolivares</i>
<b>GRD</b>	Graikijos drachmos <i>Greek drachmas</i>	<b>NLG</b>	Olandijos guldenai <i>Netherlands guilders</i>	<b>HUF</b>	Vengrijos forintai <i>Hungarian forint</i>
<b>GEL</b>	Gruzijos lariai <i>Georgian lari</i>	<b>ZAR</b>	PAR randai <i>South African rand</i>	<b>DEM</b>	Vokietijos markės <i>Deutsche mark</i>
<b>HKD</b>	Honkongo doleriai <i>Hong Kong dollars</i>	<b>KRW</b>	Pietų Korėjos vonai <i>Korean won</i>		
<b>INR</b>	Indijos rupijos <i>Indian rupees</i>	<b>PTE</b>	Portugalijos eskudai <i>Portuguese escudos</i>		
<b>ISK</b>	Islandijos kronos <i>Icelandic kronur</i>	<b>FRF</b>	Prancūzijos frankai <i>French francs</i>		
<b>ESP</b>	Ispanijos pesetas <i>Spanish pesetas</i>	<b>ROL</b>	Rumunijos lėjos <i>Romanian lei</i>		
<b>ITL</b>	Italijos liras <i>Italian lire</i>	<b>RUR</b>	Rusijos rubliai <i>Russian roubles</i>		
<b>ILS</b>	Izraelio šekeliai <i>Israeli sheqalim</i>	<b>XDR</b>	Specialia skolinimosi teise pavadintas apskaitos vienetas, penkių pagrindinių pasaulio valiutų "krepšelis" (SST) <i>Special drawing rights (SDRs)</i>		
<b>AED</b>	JAE dirhamai <i>U.A.E. dirhams</i>				

# TURINYS

## CONTENTS



Trumpa apžvalga .....	4	Brief Review - May, 1996 .....	6
Lietuvos banko balansas .....	8	Balance Sheet of the Bank of Lithuania .....	8
Lietuvos banko užsienio aktyvai .....	10	Foreign Assets of the Bank of Lithuania .....	10
Lietuvos banko aktyvų struktūros kaita .....	11	Development of the Structure of Assets of the Bank of Lithuania .....	11
Lietuvos banko įsipareigojimų struktūros kaita .....	11	Development of the Structure of Liabilities of the Bank of Lithuania .....	11
Lietuvos banko oficialiosios atsargos .....	12	Official Reserves of the Bank of Lithuania .....	12
Pinigų atsarga .....	13	Reserve Money .....	13
Pinigų kiekis .....	14	Money Supply .....	14
Pinigų kiekio ir pinigų atsargos kaita .....	15	Development of Money Supply and Reserve Money .....	15
Pinigų elementų struktūra .....	16	Structure of Monetary Aggregates .....	16
Pinigų elementų ir pinigų multiplikatoriaus kaita .....	17	Development of Monetary Aggregates and Money Multiplier .....	17
Lietuvos banko išleista ir išimta grynųjų pinigų .....	18	The Bank of Lithuania's Currency Issue and Withdrawal ....	18
Banknotai apyvartoje .....	19	Bank-notes in Circulation .....	19
Monetos apyvartoje .....	20	Coin in Circulation .....	20
Pagrindiniai komercinių bankų veiklos rodikliai 1996 m. ....	21	Main Indicators of Commercial Banks' Activities in 1996 ..	21
Komercinių bankų priimti rezidentų indėliai .....	23	Resident Deposits Received at Commercial Banks .....	23
Komercinių bankų priimtų rezidentų indėlių struktūra .....	24	Structure of Resident Deposits Received at Commercial Banks .....	24
Komercinių bankų rezidentams suteiktos paskolos .....	25	Loans Granted to Residents by Commercial Banks .....	25
Komercinių bankų rezidentams suteiktų paskolų struktūra ....	26	Structure of Loans Granted to Residents by Commercial Banks .....	26
Komercinių bankų priimtų rezidentų indėlių ir rezidentams suteiktų paskolų kaita .....	27	Development of Resident Deposits Received at and Loans Granted to Residents by Commercial Banks .....	27
Tarpbankinės paskolos .....	28	Inter-bank Loans .....	28
Rezidentų indėlių vidutinės metų palūkanų normos komerciniuose bankuose .....	30	Average Annual Interest Rates on Resident Deposits with Commercial Banks .....	30
Paskolų rezidentams vidutinės metų palūkanų normos komerciniuose bankuose .....	31	Average Annual Interest Rates on Commercial Banks Loans to Residents .....	31
Rezidentų indėlių ir paskolų vidutinės metų palūkanų normos komerciniuose bankuose .....	32	Average Annual Interest Rates on Resident Deposits with and Loans from Commercial Banks .....	32
Rezidentų indėlių ir paskolų vidutinės mėnesio palūkanų normos ir infliacija .....	33	Average Monthly Interest Rates on Resident Loans and Deposits, and Inflation .....	33
Metų tarpbankinių palūkanų normos .....	34	Annual Inter-bank Interest Rates .....	34
Rezidentų indėlių ir paskolų vidutinės metų palūkanų normos komerciniuose bankuose 1996 m. ....	35	Average Annual Interest Rates on Resident Deposits with and Loans from Commercial Banks in 1996 .....	35
Oficialūs užsienio valiutų santykiai .....	36	Official Foreign Exchange Rates .....	36
Oficialių užsienio valiutų santykių kaita .....	48	Development of Official Foreign Exchange Rates .....	48
Vyriausybės vertybiniai popieriai .....	48	Government Securities .....	48
Vyriausybės vertybinių popierių pasiūla ir paklausa .....	49	Issue and Demand of Government Securities in the Auctions ...	49
Kai kurie šalies ekonominės raidos rodikliai .....	50	Some Economic Indicators .....	50
Kainų ir darbo užmokesčio kaita .....	51	Price and Earning Development .....	51

## Trumpa apžvalga

1996 m. gegužės pabaigoje LB **aktyvai** siekė 3251.9 mln. litų, iš jų 2870.9 mln. litų, arba 88.3 procento, sudarė užsienio aktyvai. Per mėnesį užsienio aktyvai padidėjo 1.4 procento.

89.8 procento užsienio aktyvų sudarė konvertuojamosios užsienio valiutos, kurių kiekis per mėnesį padidėjo 1.7 procento, nes LB gegužės mėn. daugiau nupirko iš komercinių bankų JAV dolerių, nei jų pardavė. Gegužės pabaigoje 38 procentus konvertuojamųjų užsienio valiutų sudarė išpirkimo susitarimai, 34.7 procento - investicijos į užsienio vertybinius popierius, 18.6 procento - terminuotieji indėliai užsienio bankuose, 8.6 procento - indėliai iki pareikalavimo užsienio bankuose, 0.1 procento - grynieji pinigai.

Aukso atsarga per mėnesį beveik nepakito ir gegužės pabaigoje sudarė 8.6 procento LB užsienio aktyvų.

Nekonvertuojamosios užsienio valiutos gegužės pabaigoje sudarė labai nedidelę LB užsienio aktyvų santykinę dalį. Jų kiekis per mėnesį sumažėjo.

LB akcijų tarptautinėse organizacijose vertė gegužės pabaigoje sudarė 0.3 procento LB užsienio aktyvų.

Specialių skolinimo teisių lėšų per mėnesį sumažėjo, gegužės pabaigoje jos sudarė 1.3 procento LB užsienio aktyvų.

LB oficialiosios atsargos gegužės pabaigoje siekė 715.7 mln. JAV dolerių, per mėnesį jų padaugėjo 9.7 mln. JAV dolerių, arba 1.4 procento.

Gegužės pabaigoje 4.7 procento LB aktyvų sudarė pretenzijos komerciniams bankams. Beveik visos pretenzijos - tikslinės paskolos litais ir užsienio valiutomis komerciniams bankams, 0.8 procento - LB indėliai kituose bankuose. Per mėnesį paskolų, suteiktų komerciniams bankams likvidumui palaikyti, sumažėjo 64 procentais, tikslinių paskolų litais - 0.4 procento. Tikslinių paskolų užsienio valiutomis, skirtų smulkiam ir vidutiniam verslui plėtoti, padidėjo 1.2 procento.

Neklasifikuoti aktyvai per mėnesį padidėjo ir gegužės pabaigoje sudarė 6.6 procento LB aktyvų.

Didžiausią LB **įsipareigojimų** santykinę dalį (64.7%) gegužės pabaigoje sudarė pinigų atsarga, kuri per mėnesį padidėjo 5 procentais.

Gegužės pabaigoje įsipareigojimai užsieniui sudarė 15.8 procento LB įsipareigojimų. Didžiausią įsipareigojimų santykinę dalį (99.1%) sudarė TVF paskola, 0.9 procento - nerezidentų indėliai ir labai nedidelę dalį - abipusių mokėjimų susitarimai. Per mėnesį abipusių mokėjimų susitarimų ir Tarptautinio Valiutos Fondo paskola sumažėjo, o nerezidentų indėlių padaugėjo.

Centrinės Vyriausybės indėlių per mėnesį sumažėjo, gegužės pabaigoje jie sudarė 2.1 procento LB įsipareigojimų. 70.3 procento Centrinės Vyriausybės indėlių - užsienio paskolos, 9.3 procento - lėšos tiksliniuose fonduose, 8.4 procento - lėšos tikslinėse sąskaitose, 6.7 procento - terminuotieji indėliai ir indėliai užsienio valiutomis, 5.3 procento - indėliai iki pareikalavimo. Per mėnesį padaugėjo indėlių iki pareikalavimo ir lėšų tiksliniuose fonduose, o sumažė-

jo terminuotųjų indėlių ir indėlių užsienio valiutomis bei lėšų tikslinėse sąskaitose. Vyriausybės užsienio skola padidėjo.

Užsienio paramos fondų lėšos sudarė 1.1 procento LB įsipareigojimų, per mėnesį jų sumažėjo.

Įsipareigojimai komerciniams bankams, privataus sektoriaus indėliai, įsipareigojimai nebankinėms finansinėms institucijoms, Vyriausybės skolinamos lėšos sudarė nedidelę LB įsipareigojimų dalį.

Kapitalo sąskaitos per mėnesį sumažėjo, gegužės pabaigoje jos sudarė 13 procentų LB įsipareigojimų.

Neklasifikuoti įsipareigojimai gegužės pabaigoje sudarė 2.9 procento LB įsipareigojimų.

**Pinigų atsarga** per mėnesį padidėjo 5 procentais. Gegužės pabaigoje 85.9 procento pinigų atsargos sudarė LB išleisti į apyvartą pinigai, 14.1 procento - komercinių bankų indėliai LB. Per mėnesį LB išleido į apyvartą grynujų pinigų 3.9 procento daugiau. Komercinių bankų indėlių LB per mėnesį padaugėjo 12.7 procento. 96.6 procento komercinių bankų indėlių LB sudarė lėšos korespondentinėse sąskaitose, 3.4 procento - privalomosios atsargos konvertuojamomis užsienio valiutomis. Per mėnesį lėšų korespondentinėse sąskaitose padaugėjo 10.7 procento. Taip pat gerokai padaugėjo privalomųjų atsargų konvertuojamomis užsienio valiutomis.

LB, parduodamas komerciniams bankams ir pirkdamas iš jų JAV dolerius, gegužės mėn. **išleido į apyvartą** 67.9 mln. litų grynujų pinigų. Gegužės pabaigoje LB išleisti į apyvartą pinigų buvo 1805.2 mln. litų, iš jų 1741.2 mln. litų (96.5% viso kiekio) - apyvartoje, o 64 mln. litų (3.5%) - grynujų pinigų komercinių bankų kasose.

Gegužės pabaigoje **nominalus pinigų kiekis** (P2) siekė 5.1 mlrd. litų, per mėnesį jis padidėjo 2.2 procento. Didžiausią nominalaus pinigų kiekio santykinę dalį (66%) sudarė indėliai. Indėliai iki pareikalavimo sudarė 29 procentus, indėliai užsienio valiutomis - 26.4 procento, terminuotieji ir taupomieji indėliai - 10.6 procento. Per mėnesį indėlių iki pareikalavimo padaugėjo 4 procentais, o terminuotųjų ir taupomųjų indėlių bei indėlių užsienio valiutomis sumažėjo, atitinkamai, 1.2 ir 0.7 procento.

Gyventojų indėlių per mėnesį padaugėjo 0.3 procento. Terminuotųjų ir taupomųjų indėlių padaugėjo 0.5 procento, indėlių iki pareikalavimo - 0.1 procento.

Pinigai apyvartoje sudarė 34 procentus nominalaus pinigų kiekio, per mėnesį jų padaugėjo 4.3 procento.

Pinigų multiplikatorius gegužės pabaigoje buvo 2.4, per mėnesį jis sumažėjo.

Gegužės mėn. komerciniai bankai priėmė litais 104.1 mln. litų rezidentų terminuotųjų **indėlių** ir 3430.7 mln. litų - indėlių iki pareikalavimo, užsienio valiutomis - 147.3 mln. litų terminuotųjų ir 729.3 mln. litų indėlių iki pareikalavimo. Per mėnesį rezidentų terminuotųjų indėlių litais priimta 27.3 procento, užsienio valiutomis - 3 procentais daugiau. Indėlių iki pareikalavimo litais priimta 1.1 procento daugiau, o užsienio valiutomis - 11.9 procento ma-



žiau. Daugiausia indėlių litais ir užsienio valiutomis priimta 1 - 3 mėn.

Komeraciniai bankai gegužės mėn. suteikė 117.9 mln. litų **paskolų** litais ir 32.5 mln. litų - užsienio valiutomis. Per mėnesį paskolų litais suteikta 61.3 procento daugiau, o užsienio valiutomis - 17.3 procento mažiau. Daugiausia paskolų litais suteikta 6 - 12 mėn., užsienio valiutomis - 1 - 3 mėn.

Gegužės mėn. **tarpbankinės paskolos** litais siekė 4.5 mln. litų, užsienio valiutomis tarpbankinių paskolų nebuvo suteikta. Per mėnesį tarpbankinių paskolų litais sumažėjo 70 procentų.

**Vidutinės gegužės mėn. palūkanos** už terminuotuosius indėlius, priimtus litais, buvo 1.3 procento, už indėlius iki pareikalavimo - 0.5 procento. Tik už 1 - 3 mėn. terminuotuosius indėlius palūkanos nepasikeitė.

Vidutinės mėnesio palūkanos už terminuotuosius indėlius, priimtus užsienio valiutomis, buvo 0.9 procento, už indėlius iki pareikalavimo - 0.3 procento, tai 0.4 ir 0.2 punkto mažiau negu už indėlius litais. Per mėnesį nepasikeitė palūkanos tik už 6 - 12 mėn. terminuotuosius indėlius.

Didžiausios palūkanos buvo už indėlius, priimtus litais ir užsienio valiutomis 6 - 12 mėn.

Vidutinės gegužės mėn. palūkanos už visus terminuotuosius indėlius, priimtus litais ir užsienio valiutomis, buvo didesnės už infliaciją.

Vidutinės mėnesio palūkanos už komercinių bankų suteiktas paskolas litais buvo 1.9 procento, tai 0.6 punkto daugiau negu už priimtus terminuotuosius indėlius. Per mėnesį sumažėjo palūkanos už visas, išskyrus 6 - 12 mėn. ir ilgiau nei vieneriems metams, suteiktas paskolas.

Vidutinės gegužės mėn. palūkanos už suteiktas paskolas užsienio valiutomis buvo 1.9 procento, tai vienu punktu daugiau negu už priimtus terminuotuosius indėlius. Per mėnesį sumažėjo palūkanos už visas, išskyrus iki 1 mėn. ir 3 - 6 mėn., suteiktas paskolas.

Didžiausios palūkanos buvo už suteiktas paskolas litais iki 1 mėn., o užsienio valiutomis - iki 1 mėn. ir 6 - 12 mėn.

Gegužės mėn. vidutinės mėnesio palūkanos už visas paskolas, suteiktas litais ir užsienio valiutomis, buvo didesnės už infliaciją.

By the end of May 1996, the **assets** of the Bank of Lithuania (LB) amounted to LTL 3251.9 million of which LTL 2870.9 million (88.3%) were foreign assets. During last month, the amount of foreign assets increased by 1.4 per cent.

89.8 per cent of foreign assets were convertible currencies, the amount of which rose during May by 1.7 per cent as the purchase of the US dollars by the LB from commercial banks exceeded their sale. At the end of May, repurchase agreements accounted for 38 per cent of the total of convertible currencies, investment into foreign securities accounted for 34.7 per cent, time deposits with foreign banks made up 18.6 per cent, demand deposits with foreign banks - 8.6 per cent, cash - 0.1 per cent.

The amount of gold reserves did not change during the month, and at the end of May it equalled to 8.6 per cent of the LB foreign assets.

Non-convertible foreign currencies accounted for a very small part of foreign assets of the Bank of Lithuania. The amount of non-convertible currencies went down during May.

The value of shares with international organizations equalled to 0.3 per cent of the LB foreign assets.

Holdings of SDRs diminished, and at the end of May they made up 1.3 per cent of the LB foreign assets.

Official reserves of the LB by the end of May totalled USD 715.7 million. Their increase during last month made up USD 9.7 million (1.4%).

By the end of May, claims on commercial banks accounted for 4.7 per cent of the assets of the LB. Nearly all the claims were target loans in litas and convertible currency to commercial banks, while the deposits of the Bank of Lithuania with other banks made up 0.8 per cent. During the month under review, the amount of loans to commercial banks for the maintenance their liquidity decreased by 64 per cent, and the amount of target loans in litas declined by 0.4 per cent. Target loans in foreign currencies for the development of small- and medium- size business enterprises increased by 1.2 per cent.

The amount of unclassified assets saw an increase. The latter accounted for 6.6 per cent of the LB assets at the end of May.

At the end of the month, the largest share of the liabilities of the Bank of Lithuania (64.7%) was reserve money which increased by 5 per cent over May.

At the end of May, foreign liabilities made up 15.8 per cent of the total liabilities of the LB. The IMF loan accounted for the largest share (99.1%) of foreign liabilities, deposits of non-residents made up 0.9 per cent, while the part of bilateral payment agreements was insignificant. Over the month, the amount of bilateral payment agreements and the IMF loan saw the decline, whereas deposits of non-residents increased.

Central Government deposits decreased, and at the end of May the latter made up 2.1 per cent of total liabilities of the LB. Foreign loans made up 70.3 per cent, target funds were equal to 9.3 per cent, target accounts amounted to 8.4 per cent, time and foreign currency deposits accounted for 6.7 per cent, and demand deposits were 5.3 per cent of the Central Government deposits. Over the month, demand deposits increased, and target funds grew up as well, whereas time and foreign currency deposits as well as target accounts saw the decline. Foreign debt of the Government increased.

Counterpart funds made up 1.1 per cent of the LB liabilities, and over the month under review, they saw the decline.

Liabilities to commercial banks, deposits of both private sector and nonmonetary financial institutions, and Government lending funds accounted for a small parts of the liabilities of the Bank of Lithuania.

Capital accounts saw the decrease, and at the end of May the latter made up 13 per cent of the LB liabilities.

At the end of the month, unclassified liabilities made up 2.9 per cent of the liabilities of the Bank of Lithuania.

The amount of **reserve money** increased by 5 per cent over the month under review. By the end of May, of the reserve money, 85.9 per cent were money put into circulation by the LB, and another 14.1 per cent were commercial banks' deposits with the LB. Over the last month, the amount of cash money put into circulation by the Bank of Lithuania grew up by 3.9 per cent. Deposits of commercial banks with the LB increased by 12.7 per cent. Funds on correspondent accounts made up 96.6 per cent of commercial banks' deposits with the LB, while 3.4 per cent were required reserves in convertible foreign currency. Over the month, the amount of funds on correspondent accounts rose by 10.7 per cent. Required reserves in convertible currency saw the considerable increase.

The Bank of Lithuania by selling US dollars to and purchasing them from commercial banks, **put into circulation** LTL 67.9 million in May. At the end of the month, the total amount put into circulation by the LB was equal to LTL 1805.2 million of which LTL 1741.2 million (96.5% of the total) were in circulation, and LTL 64 million (3.5%) was cash in the commercial banks' cashier's offices.

By the end of May, the **nominal money supply** (M2) amounted to LTL 5.1 billion. During the month, it increased by 2.2 per cent. Deposits made up the largest part (66%) of nominal money supply, where demand deposits accounted for 29 per cent, foreign currency deposits were equal to 26.4 per cent, and time and savings deposits made up 10.6 per cent. Over the month, demand deposits rose by 4 per cent, while time and savings deposits and



foreign currency deposits decreased by 1.2 per cent and 0.7 per cent, respectively.

Over the month under review, deposits of the households increased by 0.3 per cent. Household time and savings deposits rose by 0.5 per cent, and demand deposits went up by 0.1 per cent.

Currency in circulation accounted for 34 per cent of nominal money supply, and during the month, the amount of the named currency increased by 4.3 per cent.

Compared to the previous month, money multiplier saw the decline, and at the end of May it was 2.4.

In May, commercial banks received LTL 104.1 million time **deposits** of residents in litas and LTL 147.3 million in foreign exchange. Demand deposits received in national currency amounted to LTL 3430.7 million and those in foreign currency were equal to LTL 729.3 million. Over the last month, resident time deposits in litas increased by 27.3 per cent and those in foreign currency rose by 3 per cent. Demand deposits in national currency increased by 1.1 per cent, while those in foreign exchange declined by 11.9 per cent. The largest part of deposits received both in national currency and foreign exchange was fixed for 1 to 3 months.

During May, the amounts of **loans** granted by commercial banks were LTL 117.9 million in national currency and LTL 32.5 million in foreign exchange. Compared to the previous month, the amount of loans in national currency rose by 61.3 per cent, whereas those in foreign exchange declined by 17.3 per cent. The largest part of loans in national currency was granted with the maturities from 6 to 12 months, whereas the most of foreign exchange loans were with the maturities from 1 to 3 months.

Over the month under review, **interbank credits** in national currency amounted to LTL 4.5 million, and there were no the named credits granted in foreign exchange. Compared to the previous month, the amount of interbank credits in litas decreased by 70 per cent.

In May, the average monthly **interest rate** on time deposits in litas was 1.3 per cent, on demand deposits - 0.5 per cent. Over the month under review, only interests on time deposits fixed for 1 to 3 months remained unchanged.

The average monthly interests on time deposits in foreign exchange were 0.9 per cent, on demand deposits - 0.3 per cent, or, respectively, by 0.4 and 0.2 percentage points less than the interests on corresponding deposits in national currency. Over the month, the interests only on time deposits fixed for 6 to 12 months remained the same as previous month.

The highest interests were on deposits in both litas and foreign exchange fixed for 6 to 12 months.

In May, the average monthly interests on all time deposits in both national currency and foreign exchange were higher than the inflation rate.

The last month, the average monthly interests charged by commercial banks on loans in litas were 1.9 per cent which were 0.6 percentage points higher than the interests paid on time deposits. During the month, the interests on all loans, with the exception of loans with the maturities both of 6 to 12 months and for the period exceeding one year, saw the decline.

The average interests on loans in foreign exchange in May were 1.9 per cent which were by one percentage point higher than on time deposits. During the month, the interests on all loans, with the exception of loans with the maturities of both up to one month and 3 to 6 months, saw the decrease.

The highest interests were on loans in national currency with the maturity of up to one month, and on loans in foreign exchange with the maturities of both up to 1 month and 6 to 12 months.

In May, the average monthly interests on all loans granted both in litas and foreign exchange were higher than the inflation rate.

## Lietuvos banko balansas

### Balance Sheet of the Bank of Lithuania

Mln. Lt  
LTL million

Laikotarpio pabaigoje <i>End-of-period</i>	Užsienio aktyvai <i>Foreign assets</i>	Pretenzijos: <i>Claims on:</i>		Neklasifikuoti aktyvai <i>Unclassified assets</i>	Iš viso aktyvų <i>Total assets</i>
		privačiam sektoriui <i>private sector</i>	komerciniams bankams <i>commercial banks</i>		
1992 12	999.7	-	270.2	127.7	1 397.6
1993 03	957.0	-	283.4	316.7	1 557.1
06	1 047.3	1.8	320.8	453.7	1 823.6
09	1 627.6	1.4	338.2	570.9	2 538.1
12	1 904.7	1.4	292.1	972.2	3 170.4
1994 03	1 916.0	3.6	164.8	224.6	2 309.0
06	2 200.5	5.2	201.8	260.1	2 667.7
09	2 545.8	5.8	165.5	280.0	2 997.0
12	2 617.7	5.9	157.0	94.1	2 874.7
1995 03	2 557.2	6.4	146.9	54.9	2 765.3
06	2 435.3	6.5	152.9	142.8	2 737.5
09	2 954.9	12.0	167.7	125.3	3 259.8
12	3 284.7	12.1	168.4	145.8	3 630.2 <sup>1</sup>
1996 01	2 920.6	11.9	176.1	142.8	3 296.4
02	2 716.0	12.0	197.8	154.9	3 097.4
03	2 777.9	11.7	187.7	196.6	3 176.1
04	2 832.2	11.5	175.1	207.2	3 228.0
05	2 870.9	11.3	153.9	215.8	3 251.9

<sup>1</sup> Nuo 1995 m. gruodžio mėn. iki 1996 m. gegužės mėn. - įskaitant pretenzijas Centrinei Vyriausybei.

<sup>1</sup> December, 1995 through May, 1996 - claims on Central Government are included.



**Lietuvos banko balansas**  
*Balance Sheet of the Bank of Lithuania*



tęsinys  
*continued*

Laikotarpio pabaigoje <i>End-of-period</i>	Pinigų atsarga <i>Reserve money</i>	Įsipareigojimai užsieniui <i>Foreign liabilities</i>	Centrinės Vyriausybės indėliai <i>Central Government deposits</i>	Užsienio paramos fondų lėšos <i>Counterpart funds</i>	Kapitalo sąskaitos <i>Capital accounts</i>	Neklasifikuoti įsipareigojimai <i>Unclassified liabilities</i>	Iš viso įsipareigojimų <i>Total liabilities</i>
1992 12	413.7	491.0	17.2	-	372.4	103.3	1 397.6
1993 03	438.2	281.4	40.3	-	554.7	242.5	1 557.1
06	390.9	310.3	87.0	-	641.2	394.2	1 823.6
09	866.8	458.5	194.6	-	961.1	57.1	2 538.1
12	1 116.3	585.2	93.1	-	1 167.9	208.0	3 170.4
1994 03	1 204.4	462.1	82.8	13.7	374.4	161.8	2 309.0 <sup>1</sup>
06	1 482.0	465.3	112.6	14.6	411.6	172.2	2 667.7
09	1 693.9	469.6	173.9	14.8	410.2	225.9	2 997.0
12	1 802.2	526.6	45.1	14.7	413.7	66.2	2 874.7
1995 03	1 723.4	556.3	25.7	16.7	416.7	20.1	2 765.3
06	1 859.4	459.9	22.9	16.5	323.2	44.5	2 737.5
09	2 162.0	533.2	101.6	16.3	345.9	50.7	3 259.8
12	2 430.7	556.7	111.0	37.5	412.9	27.3	3 630.2
1996 01	2 091.6	532.1	110.2	36.3	412.5	58.1	3 296.4
02	1 884.5	540.5	108.1	37.0	408.3	63.8	3 097.4
03	1 934.7	534.4	111.6	36.4	433.9	67.6	3 176.1
04	2 001.9	517.3	111.7	35.6	424.0	75.1	3 228.0
05	2 102.6	514.4	66.9	35.4	422.7	94.5	3 251.9

<sup>1</sup> Nuo 1994 m. sausio mėn. - įskaitant įsipareigojimus komerciniams bankams, privataus sektoriaus indėlius, Vyriausybės skolinamas lėšas; nuo 1995 m. sausio mėn. - ir įskaitant įsipareigojimus nebankinėms finansinėms institucijoms.

<sup>1</sup> *Since January, 1994 - including liabilities to commercial banks, private sector deposits, and Government lending funds; since January, 1995 - including also liabilities to non-monetary financial institutions.*

## Lietuvos banko užsienio aktyvai

### Foreign Assets of the Bank of Lithuania

Mln. Lt  
LTL million

Laikotarpio pabaigoje <i>End-of-period</i>	Iš viso užsienio aktyvų <i>Total foreign assets</i>	Auksas <i>Gold</i>	Konvertuojamosios užsienio valiutos <i>Convertible foreign currency</i>	iš jų: <i>of which:</i>		
				užsienio valiutos (grynieji pinigai) <i>foreign currency (cash)</i>	indėliai iki pareikalavimo užsienio bankuose <i>demand deposits with foreign banks</i>	terminuotieji indėliai užsienio bankuose <i>time deposits with foreign banks</i>
1992 12	999.7	234.5	166.8	-	166.8	-
1993 03	957.0	302.1	275.5	24.7	84.8	-
06	1 047.3	278.6	366.1	12.0	278.1	-
09	1 627.6	263.0	811.5	37.0	620.4	-
12	1 904.7	241.4	1 073.2	0.7	896.7	-
1994 03	1 916.0	253.8	1 109.6	0.7	70.4	837.2
06	2 200.5	253.8	1 667.7	1.3	30.8	1 033.3
09	2 545.8	253.9	2 016.4	1.1	40.3	980.1
12	2 617.7	247.5	2 041.3	0.8	10.8	1 172.1
1995 03	2 557.2	247.5	1 983.1	0.8	9.5	589.2
06	2 435.3	247.6	2 131.3	1.3	73.0	679.7
09	2 954.9	247.7	2 627.6	1.5	9.8	826.5
12	3 284.7	247.8	2 955.5	5.6	225.0	651.3
1996 01	2 920.6	247.8	2 606.0	21.8	271.4	639.7
02	2 716.0	247.8	2 405.7	31.4	480.3	625.5
03	2 777.9	247.8	2 468.2	14.3	33.9	740.9
04	2 832.2	247.8	2 535.6	2.5	212.7	659.9
05	2 870.9	248.1	2 579.2	2.9	221.3	479.0

tęsinys  
*continued*

Laikotarpio pabaigoje <i>End-of-period</i>	iš jų: <i>of which:</i>			Nekonvertuojamosios užsienio valiutos <i>Non-convertible foreign currency</i>	Kiti užsienio aktyvai <i>Other foreign assets</i>	Specialių skolinimo teisių (SST) lėšos <i>Holdings of SDRs</i>
	investicijos į užsienio vertybinius popierius <i>investments into foreign securities</i>	išpirkimo susitarimai <i>repurchase agreements</i>	kita <i>other assets</i>			
1992 12	-	-	-	598.4	-	-
1993 03	166.1	-	-	379.4	-	-
06	76.0	-	-	317.9	-	84.7
09	154.1	-	-	316.5	-	236.7
12	167.7	-	8.1	296.9	-	293.3
1994 03	145.9	46.1	9.3	294.8	-	257.9
06	581.7	19.6	1.0	273.0	-	5.9
09	922.1	72.9	-	273.3	-	2.2
12	700.3	157.4	-	268.7	-	60.1
1995 03	1 268.2	114.3	1.2	268.5	-	58.1
06	1 208.0	169.2	0.1	0.5	-	56.0
09	1 599.1	190.8	-	0.5	-	79.1
12	808.5	1 265.2	-	0.9	7.8	72.7
1996 01	871.9	801.3	-	0.5	7.8	58.5
02	1 003.7	264.3	0.6	0.5	7.8	54.3
03	906.6	772.4	0.1	0.5	7.8	53.6
04	879.0	781.5	0.1	0.4	7.8	40.7
05	894.8	981.3	-	0.3	7.8	35.5

## Lietuvos banko aktyvų struktūros kaita

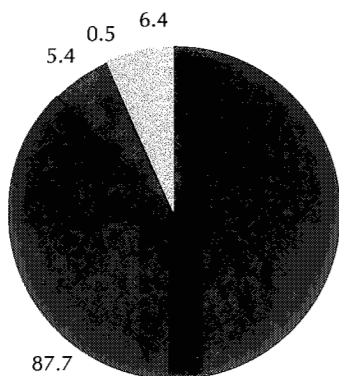
### Development of the Structure of Assets of the Bank of Lithuania



Laikotarpio pabaigoje  
End-of-period

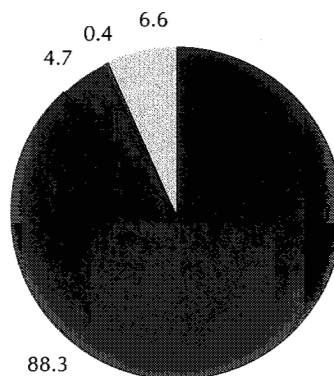
Procentai  
Per cent

1996 04



- Užsienio aktyvai  
Foreign assets
- Pretenzijos komerciniams bankams  
Claims on commercial banks

1996 05



- Kitos pretenzijos  
Other claims
- Neklasifikuoti aktyvai  
Unclassified assets

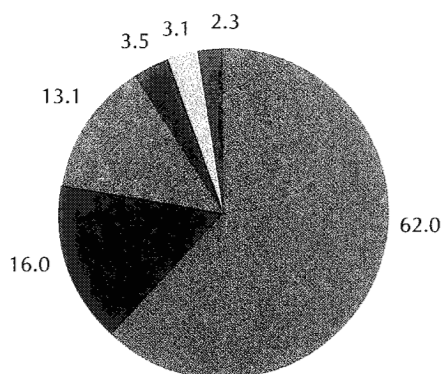
## Lietuvos banko įsipareigojimų struktūros kaita

### Development of the Structure of Liabilities of the Bank of Lithuania

Laikotarpio pabaigoje  
End-of-period

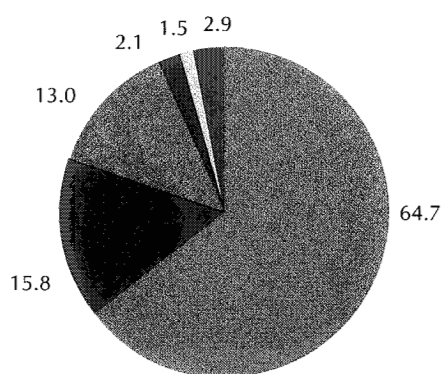
Procentai  
Per cent

1996 04



- Pinigų atsarga  
Reserve money
- Įsipareigojimai užsieniui  
Foreign liabilities
- Kiti įsipareigojimai  
Other liabilities

1996 05



- Centrinės Vyriausybės indėliai  
Central Government deposits
- Kapitalo sąskaitos  
Capital accounts
- Neklasifikuoti įsipareigojimai  
Unclassified liabilities

## Lietuvos banko oficialiosios atsargos

### Official Reserves of the Bank of Lithuania

Mln. JAV dolerių  
USD million

Laikotarpio pabaigoje <i>End-of-period</i>	Auksas <i>Gold</i>	Konvertuojamosios užsienio valiutos <i>Convertible foreign currency</i>	TVF SST <i>Holdings of SDRs</i>	Iš viso <i>Total reserves</i>
1992 12	61.9	44.0	-	105.9
1993 03	61.9	56.5	-	118.4
06	61.9	81.4	18.8	162.1
09	61.9	191.0	55.7	308.6
12	61.9	275.2	75.2	412.3
1994 03	61.9	277.7	64.6	404.2
06	61.9	416.9	1.5	480.3
09	61.9	504.1	0.5	566.5
12	61.9	510.3	15.0	587.3
1995 03	61.9	495.8	14.5	572.2
06	61.9	532.8	14.0	608.7
09	61.9	656.9	19.8	738.6
12	62.0	738.9	18.2	819.0
1996 01	62.0	651.5	14.6	728.1
02	62.0	601.4	13.6	677.0
03	62.0	617.0	13.4	692.4
04	62.0	633.9	10.2	706.0
05	62.0	644.8	8.9	715.7

Auksas įkainotas 333 JAV doleriais už unciją.  
*Gold estimated at 333 USD per ounce.*

# Pinigų atsarga

## Reserve Money



Mln. Lt  
LTL million

Laikotarpio pabaigoje <i>End-of-period</i>	Iš viso <i>Total amount</i>	Pinigai, išleisti į apyvartą <i>Currency outside the LB</i>	Komerčių bankų indėliai LB <i>Commercial banks' deposits with the LB</i>	iš to skaičiaus: <i>of which:</i>			
				korespondentinės sąskaitos <i>correspondent accounts</i>	privalomosios atsargos <i>required reserves</i>		konvertuojamosiomis užsienio valiutomis <i>in convertible foreign currency</i>
					nacionaline valiuta <i>in national currency</i>		
1992 12	413.7	199.7	214.0	168.8	45.2	-	
1993 03	438.2	253.9	184.3	130.0	54.3	-	
06	390.9	187.9	203.0	62.0	135.8	5.2	
09	866.8	626.9	239.9	184.5	-	55.4	
12	1 116.3	835.0	281.3	197.5	-	83.8	
1994 03	1 204.4	981.0	223.4	135.5	-	87.9	
06	1 482.0	1 130.0	352.1	260.1	-	92.0	
09	1 693.9	1 208.8	485.1	374.7	-	110.4	
12	1 802.2	1 410.9	391.4	258.9	-	132.5	
1995 03	1 723.4	1 300.4	423.1	254.3	-	168.8	
06	1 859.4	1 524.8	334.6	182.0	-	152.7	
09	2 162.0	1 727.8	434.2	269.0	-	165.3	
12	2 430.7	1 983.6	447.1	275.5	-	171.5	
1996 01	2 091.6	1 776.2	315.4	206.8	-	108.6	
02	1 884.5	1 700.8	183.7	165.2	-	18.5	
03	1 934.7	1 729.6	205.1	201.0	-	4.0	
04	2 001.9	1 738.2	263.8	259.7	-	4.1	
05	2 102.6	1 805.2	297.4	287.4	-	10.0	

# Pinigų kiekis

## Money Supply

Mln. Lt  
LTL million

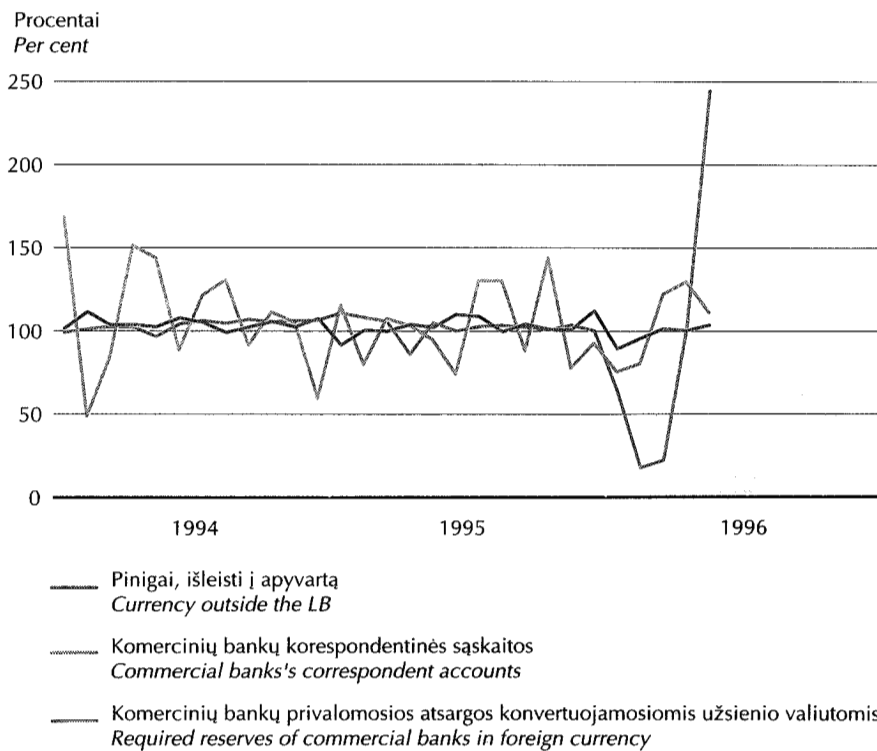
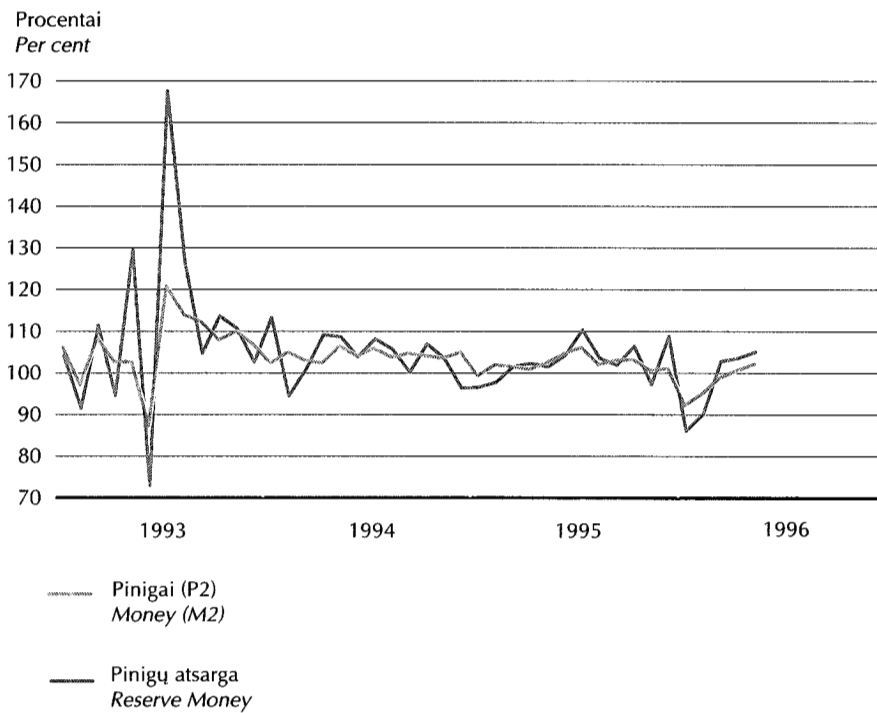
Laikotarpio pabaigoje <i>End-of-period</i>	Pinigai (P1) <i>Money (M1)</i>			Kvazi pinigai <i>Quasi-money</i>			Pinigų kiekis (P2) <i>Money Supply (M2) (3+6)</i>
	Pinigai apyvartoje <i>Currency in circulation</i>	Indėliai iki pareikalavimo komerciniuose bankuose ir privataus sektoriaus indėliai LB <i>Demand deposits with commercial banks and private sector deposits with the LB</i>	Iš viso <i>Total amount (1+2)</i>	Terminuotieji ir taupomieji indėliai komerciniuose bankuose <i>Time and savings deposits with commercial banks</i>	Indėliai užsienio valiutomis komerciniuose bankuose <i>Foreign currency deposits with commercial banks</i>	Iš viso <i>Total amount (4+5)</i>	
	1	2	3	4	5	6	7
1992 12	183.9	504.0	687.9	24.0	621.4	645.4	1 333.4
1993 03	233.1	528.2	761.3	48.8	678.8	727.6	1 488.8
06	132.1	552.1	684.2	62.1	620.2	682.3	1 366.5
09	587.2	773.7	1 360.9	92.5	655.3	747.8	2 108.7
12	791.3	954.6	1 745.8	245.4	681.4	926.8	2 672.6
1994 03	932.2	858.7	1 790.9	418.4	749.1	1 167.5	2 958.4
06	1 072.2	859.3	1 931.5	617.8	803.9	1 421.7	3 353.2
09	1 158.2	1 004.4	2 162.5	742.8	957.3	1 700.1	3 862.6
12	1 334.2	1 139.4	2 473.7	718.8	1 180.5	1 899.3	4 373.0
1995 03	1 251.2	1 182.8	2 433.9	653.1	1 406.1	2 059.2	4 493.1
06	1 468.0	1 190.0	2 658.0	657.7	1 547.3	2 205.0	4 863.0
09	1 668.2	1 454.2	3 122.4	666.5	1 650.4	2 316.8	5 439.2
12	1 906.3	1 603.5	3 509.7	701.9	1 509.1	2 211.1	5 720.8
1996 01	1 695.0	1 499.7	3 194.6	639.0	1 447.9	2 086.9	5 281.5
02	1 629.7	1 402.1	3 031.8	590.8	1 401.1	1 992.0	5 023.8
03	1 665.4	1 384.1	3 049.5	564.5	1 356.9	1 921.4	4 970.8
04	1 670.2	1 426.2	3 096.5	550.6	1 359.6	1 910.2	5 006.7
05*	1 741.2	1 482.9	3 224.1	543.8	1 349.6	1 893.4	5 117.6

# Pinigų kiekio ir pinigų atsargos kaita

## Development of Money Supply and Reserve Money



Ankstesnis mėn. = 100  
Previous month = 100



## Pinigų elementų struktūra

### Structure of Monetary Aggregates

Procentais  
Per cent

Laikotarpio pabaigoje End-of-period	Palyginta su P2 Compared with M2		Palyginta su P1 Compared with M1		Palyginta su Kvazi pinigais Compared with Quasi-money	
	P1 M1	Kvazi pinigai Quasi-money	Pinigai apyvartoje Currency in circulation	Indėliai iki pareikalavimo komerciniuose bankuose ir privataus sektoriaus indėliai LB Demand deposits with commercial banks and private sector deposits with the LB	Terminuoti ir taupomieji indėliai komerciniuose bankuose Time and savings deposits with commercial banks	Indėliai užsienio valiutomis komerciniuose bankuose Foreign currency deposits with commercial banks
1992 12	51.6	48.4	26.7	73.3	3.7	96.3
1993 03	51.1	48.9	30.6	69.4	6.7	93.3
06	50.1	49.9	19.3	80.7	9.1	90.9
09	64.5	35.5	43.2	56.8	12.4	87.6
12	65.3	34.7	45.3	54.7	26.5	73.5
1994 03	60.5	39.5	52.1	47.9	35.8	64.2
06	57.6	42.4	55.5	44.5	43.5	56.5
09	56.0	44.0	53.6	46.4	43.7	56.3
12	56.6	43.4	53.9	46.1	37.8	62.2
1995 03	54.2	45.8	51.4	48.6	31.7	68.3
06	54.7	45.3	55.2	44.8	29.8	70.2
09	57.4	42.6	53.4	46.6	28.8	71.2
12	61.4	38.6	54.3	45.7	31.7	68.3
1996 01	60.5	39.5	53.1	46.9	30.6	69.4
02	60.3	39.7	53.8	46.2	29.7	70.3
03	61.3	38.7	54.6	45.4	29.4	70.6
04	61.8	38.2	53.9	46.1	28.8	71.2
05*	63.0	37.0	54.0	46.0	28.7	71.3

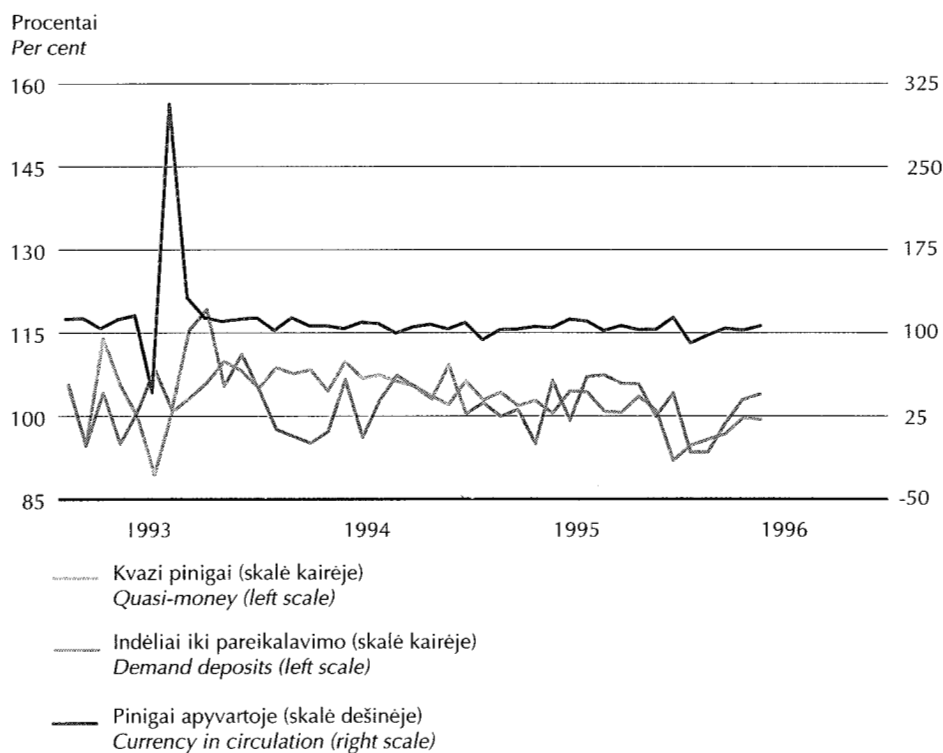
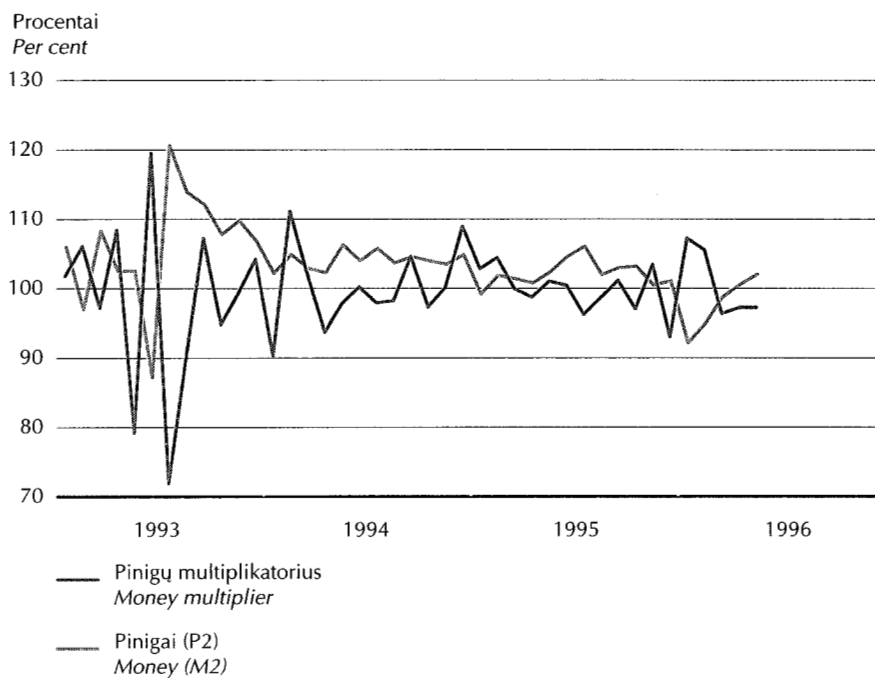


# Pinigų elementų ir pinigų multiplikatoriaus kaita

## Development of Monetary Aggregates and Money Multiplier



Ankstesnis mėn. = 100  
Previous month = 100



**Lietuvos banko išleista ir išimta grynųjų pinigų**  
*The Bank of Lithuania's Currency Issue and Withdrawal*

Mln. Lt  
 LTL million

Laikotarpio pabaigoje <i>End-of-period</i>	Išleista pinigų <i>Currency issue</i>	Išimta pinigų <i>Currency withdrawal</i>	Grynasis išleidimas <i>Net issue</i>	Pinigai, išleisti į apyvarą <i>Currency outside the LB</i>
1993 06	127.5	0.2	127.2	127.2
09	161.2	83.3	77.9	627.8
12	220.8	138.2	82.6	834.0
1994 03	228.0	193.1	34.9	981.9
06	226.8	143.2	83.6	1 130.5
09	174.9	145.5	29.4	1 209.7
12	272.8	177.9	94.9	1 408.1
1995 03	205.1	207.0	- 1.8	1 301.6
06	294.9	155.5	139.4	1 526.2
09	267.7	194.0	73.8	1 729.3
12	406.3	190.3	216.0	1 984.7
1996 01	222.0	422.1	- 200.0	1 784.7
02	216.6	287.2	- 70.6	1 714.1
03	254.4	226.9	27.5	1 741.6
04	254.9	238.5	16.4	1 758.0
05	288.7	220.8	67.9	1 825.9

# Banknotai apyvartoje

## Bank-notes in Circulation



Tūkst. Lt  
LTL thousand

Laikotarpio pabaigoje End-of-period	1 Lt 1 LTL	2 Lt 2 LTL	5 Lt 5 LTL	10 Lt 10 LTL	10 Lt 10 LTL
	(1994 m.) (Issue of 1994)	(1993 m.) (Issue of 1993)	(1993 m.) (Issue of 1993)	(1991 m.) (Issue of 1991)	(1993 m.) (Issue of 1993)
1993 09	-	-	-	-	97 292.7
12	-	-	16 254.7	106 151.8	-
1994 03	2 796.7	9 249.0	32 107.8	52 077.3	30 312.3
06	6 127.4	11 712.4	30 611.7	7 345.0	72 405.7
09	6 946.8	12 440.6	28 611.9	3 202.3	75 719.4
12	7 780.7	13 925.3	28 607.9	2 436.7	81 843.0
1995 03	7 322.3	12 688.1	25 104.4	1 695.4	73 667.8
06	8 266.3	14 168.1	29 172.6	1 454.0	86 448.1
09	8 797.4	15 379.9	30 177.5	1 307.3	91 666.7
12	9 393.3	16 067.7	31 729.3	1 179.8	97 329.5
1996 01	8 878.6	15 091.1	28 731.5	1 142.1	84 052.6
02	8 668.6	14 703.9	27 736.3	1 126.4	80 158.5
03	8 596.1	14 503.3	27 366.9	1 112.3	79 972.1
04	8 735.3	14 627.7	27 176.6	1 102.1	79 144.2
05	9 123.4	15 365.1	28 562.6	1 085.9	81 039.3

tesinys  
continued

Laikotarpio pabaigoje End-of-period	20 Lt 20 LTL	20 Lt 20 LTL	50 Lt 50 LTL	50 Lt 50 LTL	100 Lt 100 LTL	Iš viso Total stock
	(1991 m.) (Issue of 1991)	(1993 m.) (Issue of 1993)	(1991 m.) (Issue of 1991)	(1993 m.) (Issue of 1993)	(1991 m.) (Issue of 1991)	
1993 09	152 062.9	-	177 560.3	-	152 378.5	579 294.4
12	173 775.5	-	179 491.9	68 318.2	247 731.8	791 723.9
1994 03	53 985.0	99 563.0	54 741.7	263 705.2	358 485.6	957 023.6
06	4 803.1	142 693.0	17 926.9	339 532.3	480 562.8	1113 720.2
09	3 127.6	140 760.9	9 337.9	341 848.3	571 040.4	1193 035.9
12	2 979.4	149 658.0	6 943.0	371 961.5	728 787.1	1394 922.5
1995 03	1 273.7	132 429.5	3 767.5	323 628.6	702 960.8	1284 537.9
06	1 168.1	151 986.8	2 934.5	377 482.2	835 061.5	1508 142.2
09	1 053.0	161 629.1	2 368.9	414 111.3	983 162.2	1709 653.3
12	1 006.9	173 277.0	1 687.5	461 705.4	1170 842.2	1964 218.5
1996 01	989.5	149 456.5	1 585.0	396 937.8	1076 914.4	1763 779.0
02	961.7	142 098.3	1 447.2	373 777.0	1042 462.4	1693 140.2
03	950.6	142 365.2	1 328.7	371 232.5	1073 194.2	1720 621.8
04	945.5	141 535.6	1 308.4	366 453.6	1095 674.4	1736 703.5
05	939.8	142 761.4	1 279.2	371 046.8	1152 922.6	1804 126.2

## Monetos apyvartoje Coin in Circulation

Tūkst. Lt  
LTL thousand

Laikotarpio pabaigoje End-of-period	Monetos Coin of litas			Iš viso Total stock
	1 Lt 1 LTL	2 Lt 2 LTL	5 Lt 5 LTL	
1993 09	8 869.7	11 200.6	20 157.3	40 227.6
12	9 272.8	11 954.1	13 970.7	35 197.6
1994 03	6 711.7	6 197.0	4 685.5	17 594.2
06	3 275.9	3 012.0	2 493.7	8 781.6
09	2 370.9	2 095.8	1 889.1	6 355.8
12	1 975.2	1 713.0	1 606.8	5 295.0
1995 03	1 745.1	1 487.6	1 415.0	4 647.7
06	1 625.3	1 377.8	1 337.2	4 340.3
09	1 553.6	1 304.0	1 284.0	4 141.6
12	1 470.4	1 233.9	1 213.3	3 917.6
1996 01	1 453.0	1 222.4	1 168.1	3 843.5
02	1 438.1	1 193.5	1 121.5	3 753.1
03	1 431.6	1 188.6	1 118.6	3 738.8
04	1 420.3	1 178.2	1 108.4	3 706.9
05	1 411.2	1 171.8	1 101.2	3 684.2

tęsinys  
continued

Laikotarpio pabaigoje End-of-period	Monetos Coin of cents						Iš viso Total stock
	1 ct	2 ct	5 ct	10 ct	20 ct	50 ct	
1993 09	174.5	187.1	327.9	1 966.0	1 988.7	2 463.1	7 107.3
12	226.5	245.5	374.6	2 100.8	1 979.0	2 276.9	7 203.3
1994 03	266.9	292.7	414.9	2 257.7	1 980.9	2 204.0	7 417.1
06	313.8	349.8	472.5	2 740.2	2 335.8	2 365.0	8 577.1
09	361.8	417.7	557.3	3 378.3	2 864.4	2 686.0	10 265.5
12	406.6	465.8	621.2	3 715.6	3 216.1	2 934.5	11 359.8
1995 03	427.0	497.1	653.4	3 883.5	3 372.3	2 939.5	11 772.8
06	466.7	542.8	709.9	4 347.1	3 820.9	3 305.8	13 193.2
09	504.7	592.0	786.5	4 720.7	4 439.7	3 710.0	14 753.6
12	537.1	633.6	846.8	4 834.3	4 905.6	3 977.9	15 735.3
1996 01	549.6	649.5	869.2	4 844.9	5 000.6	4 042.8	15 956.6
02	552.7	654.4	879.5	4 838.6	5 017.7	4 053.6	15 996.5
03	558.4	661.5	894.2	4 828.0	5 013.2	4 058.7	16 014.0
04	563.2	668.4	905.9	4 879.8	5 042.5	4 084.9	16 144.7
05	572.3	678.7	922.3	5 054.2	5 125.3	4 243.2	16 596.0

Be to, gegužės pabaigoje apyvartoje buvo: 10 litų vertės proginių monetų už 347.2 tūkst. litų, 50 litų vertės - už 1 037.2 tūkst. litų, numizmatinių rinkinių - už 59.4 tūkst. litų.

In addition, at the end of May, 1996 the amounts of commemorative coin in circulation were: 10 litas value coin - LTL 347.2 thousand, 50 litas value coin - LTL 1 037.2 thousand, and the amount of numismatic sets totalled LTL 59.4 thousand.

## Pagrindiniai komercinių bankų veiklos rodikliai 1996 m. Main Indicators of Commercial Banks' Activities in 1996



Laikotarpio pabaigoje  
End-of-period

Bankai Name of a bank	Jregistruotas akcinis kapitalas, mln. Lt Registered share capital, LTL million			Aktyvai, mln. Lt Assets, LTL million			Paskolos, mln. Lt Loans, LTL million		
	Kovas March	Balandis April	Gegužė May	Kovas March	Balandis April	Gegužė May	Kovas March	Balandis April	Gegužė May
Ūkio bankas <i>Ūkio bankas</i>	20.0	20.0	20.0	223.1	224.9	220.8	181.7	178.7	175.7
Vilniaus bankas <i>Vilniaus bankas</i>	42.0	42.0	42.0	456.8	453.8	495.2	242.7	242.2	250.3
Lietuvos akcinis inovacinis bankas <i>Lithuanian Joint-stock Innovation Bank</i>	42.1	4.2	4.2	531.3	420.2	332.3	407.1	393.2	380.5
Tauro bankas <i>Tauro bankas</i>	32.0	32.0	32.0	212.8	209.1	208.4	130.3	121.4	129.9
Litimpeks bankas <i>Litimpeks Bank</i>	39.5	39.5	39.5	250.0	241.9	234.9	141.7	134.2	127.7
Vakarų bankas <i>Vakarų bankas</i>	35.0	35.0	3.5	208.5	218.1	215.9	165.3	176.8	174.6
Hermis <i>Hermis</i>	23.5	23.5	23.5	353.1	384.0	412.6	179.9	182.2	183.8
Šiaulių bankas <i>Bank of Šiauliai</i>	10.0	10.0	10.0	49.5	50.2	50.8	38.6	36.9	39.1
Snoras <i>Snoras</i>	10.0	10.0	10.0	186.6	232.8	260.0	49.6	44.5	36.3
Ancorobank <i>Ancorobank</i>	10.0	10.0	10.0	38.0	38.8	39.5	25.0	24.9	25.2
Aurabankas <i>Aurabankas</i>	18.2	18.2	18.2	84.8	82.7	80.4	95.1	92.6	91.2
Lietuvos žemės ūkio bankas <i>The Agriculture Bank</i>	20.0	35.0	35.0	1 189.7	1 225.7	1 290.9	976.0	975.0	994.1
Lietuvos taupomasis bankas <i>The Savings Bank</i>	20.0	20.0	20.0	932.2	950.4	967.2	566.3	568.0	567.7
Lietuvos valstybinis komercinis bankas <i>The State Commercial Bank</i>	20.0	20.0	20.0	889.9	915.4	960.6	679.2	672.3	664.1
Iš viso komerciniuose bankuose <i>Total commercial banks</i>	398.3	375.4	343.9	5 708.6	5 749.9	5 877.3	4 070.0	4 034.3	4 030.6

## Pagrindiniai komercinių bankų veiklos rodikliai 1996 m.

### Main Indicators of Commercial Banks' Activities in 1996

tęsinys  
continued

Bankai Name of a bank	Paskolos, palyginta su aktyvais, % Loans, compared with assets, %			Indėliai, mln. Lt Deposits, LTL million			iš to skaičiaus gyventojų indėliai, mln. Lt of which household deposits, LTL million		
	Kovas March	Balandis April	Gegužė May	Kovas March	Balandis April	Gegužė May	Kovas March	Balandis April	Gegužė May
Ūkio bankas <i>Ūkio bankas</i>	81.4	79.5	79.6	140.9	142.9	136.1	40.4	42.6	42.6
Vilniaus bankas <i>Vilniaus bankas</i>	53.1	53.4	50.5	295.5	286.1	320.1	41.9	42.8	48.5
Lietuvos akcinis inovacinis bankas <i>Lithuanian Joint-stock Innovation Bank</i>	76.6	93.6	114.5	562.8	553.1	533.1	230.9	224.3	215.7
Tauro bankas <i>Tauro bankas</i>	61.2	58.1	62.3	139.2	134.7	136.8	20.7	20.3	19.9
Litimpeks bankas <i>Litimpeks Bank</i>	56.7	55.5	54.4	183.6	177.2	168.1	52.9	52.3	50.1
Vakarų bankas <i>Vakarų bankas</i>	79.3	81.1	80.9	202.9	195.1	191.8	27.0	25.5	24.8
Hermis <i>Hermis</i>	50.9	47.4	44.5	277.0	306.8	331.7	49.8	45.5	41.5
Šiaulių bankas <i>Bank of Šiauliai</i>	78.0	73.5	77.0	32.0	36.4	35.1	10.4	9.9	10.1
Snoras <i>Snoras</i>	26.6	19.1	14.0	136.7	163.2	168.9	12.6	19.5	16.1
Ancorobank <i>Ancorobank</i>	65.8	64.2	63.8	23.7	22.8	22.8	1.3	1.3	1.3
Aurabankas <i>Aurabankas</i>	112.1	112.0	113.4	67.9	66.6	65.3	0.2	0.1	0.1
Lietuvos žemės ūkio bankas <i>The Agriculture Bank</i>	82.0	79.5	77.0	586.3	616.8	678.4	183.4	186.3	191.0
Lietuvos taupomasis bankas <i>The Savings Bank</i>	60.7	59.8	58.7	817.4	816.3	844.7	727.3	731.7	747.2
Lietuvos valstybinis komercinis bankas <i>The State Commercial Bank</i>	76.3	73.4	69.1	598.1	628.8	692.7	166.3	160.3	153.3
Iš viso komerciniuose bankuose <i>Total commercial banks</i>	71.3	70.2	68.6	4 211.1	4 294.4	4 478.6	1 633.9	1 631.9	1 637.4

Duomenys pateikti, komerciniams bankams leidus.

Data presented under the permission of commercial banks.

# Komercinių bankų priimti rezidentų indėliai<sup>1</sup>

## Resident Deposits Received at Commercial Banks<sup>1</sup>



Mln. Lt  
LTL million

	Iš viso indėlių Total amount	Terminuotieji indėliai Total time deposits	iš jų: of which fixed for:					Indėliai iki pareikalavimo Demand deposits
			iki 1 mėn. up to 1 month	1-3 mėn. 1-3 months	3-6 mėn. 3-6 months	6-12 mėn. 6-12 months	ilgiau negu 12 mėn. over 1 year	
<b>Litais</b>								
<i>In litas</i>								
1993 03	121.2	14.7	1.2	2.6	0.7	10.0	0.2	106.4
06	693.4	30.7	5.1	10.7	11.6	1.8	1.6	662.7
09	906.1	22.2	6.5	12.5	2.1	0.5	0.6	883.9
12	324.8	91.1	10.6	48.1	12.3	18.1	1.9	233.7
1994 03	317.2	122.1	27.7	80.7	5.4	2.6	5.8	195.1
06	404.2	153.6	4.2	123.1	15.7	6.3	4.3	250.6
09	462.5	185.6	12.9	153.1	10.6	2.1	6.7	276.9
12	1 585.9	162.1	12.9	139.7	7.2	2.1	0.2	1 423.8
1995 03	1 445.4	163.0	18.1	126.9	16.8	1.2	0.0	1 282.3
06	1 495.5	140.1	24.3	95.6	18.7	1.5	0.0	1 355.4
09	2 113.3	251.5	79.6	157.6	12.6	1.6	0.0	1 861.8
12	2 211.5	139.0	14.2	95.6	15.2	5.4	8.7	2 072.5
1996 01	2 658.6	90.1	12.2	61.3	5.2	10.3	1.2	2 568.5
02	3 279.6	107.1	19.8	77.3	7.7	2.0	0.2	3 172.5
03	3 197.4	99.8	12.0	67.7	16.1	3.5	0.6	3 097.6
04	3 475.5	81.8	15.0	56.8	7.6	2.2	0.3	3 393.7
05	3 534.8	104.1	11.1	69.9	14.7	6.1	2.4	3 430.7
<b>Užsienio valiutomis</b>								
<i>In foreign currencies</i>								
1993 03	81.2	77.0	1.3	35.9	14.7	21.6	3.6	4.1
06	24.0	21.7	0.9	6.4	6.3	4.7	3.4	2.3
09	40.2	29.8	1.9	10.8	9.6	5.8	1.8	10.5
12	63.5	60.2	1.3	22.4	15.9	19.1	1.5	3.3
1994 03	105.9	99.9	2.0	30.5	34.6	32.7	0.1	6.0
06	132.0	107.8	11.4	58.3	25.5	12.4	0.1	24.2
09	382.9	158.3	8.3	78.2	41.2	29.8	0.8	224.7
12	643.9	315.2	114.8	141.0	37.3	21.8	0.3	328.7
1995 03	710.1	330.6	59.4	175.9	79.0	15.5	0.7	379.6
06	637.1	284.6	46.0	172.7	58.3	7.6	0.0	352.4
09	811.8	349.0	88.2	173.5	76.6	10.5	0.2	462.8
12	697.5	207.7	20.1	125.4	55.2	6.8	0.2	489.9
1996 01	613.6	114.0	7.9	83.7	19.8	1.2	1.4	499.6
02	709.0	117.6	8.1	77.3	29.2	2.0	1.1	591.4
03	783.1	147.0	15.5	81.1	44.6	5.9	0.0	636.1
04	971.2	143.0	16.8	67.4	45.5	13.3	0.1	828.2
05	876.6	147.3	11.5	78.8	41.4	15.6	0.0	729.3

<sup>1</sup> Nurodyta mėnesį sudarytų sutarčių apimtis.

<sup>1</sup> Amount of contracts concluded in given month.

## Pagrindiniai komercinių bankų veiklos rodikliai 1996 m.

### Main Indicators of Commercial Banks' Activities in 1996

tęsinys  
continued

Bankai Name of a bank	Paskolos, palyginta su aktyvais, % Loans, compared with assets, %			Indėliai, mln. Lt Deposits, LTL million			iš to skaičiaus gyventojų indėliai, mln. Lt of which household deposits, LTL million		
	Kovas March	Balandis April	Gegužė May	Kovas March	Balandis April	Gegužė May	Kovas March	Balandis April	Gegužė May
Ūkio bankas <i>Ūkio bankas</i>	81.4	79.5	79.6	140.9	142.9	136.1	40.4	42.6	42.6
Vilniaus bankas <i>Vilniaus bankas</i>	53.1	53.4	50.5	295.5	286.1	320.1	41.9	42.8	48.5
Lietuvos akcinis inovacinis bankas <i>Lithuanian Joint-stock Innovation Bank</i>	76.6	93.6	114.5	562.8	553.1	533.1	230.9	224.3	215.7
Tauro bankas <i>Tauro bankas</i>	61.2	58.1	62.3	139.2	134.7	136.8	20.7	20.3	19.9
Litimpeks bankas <i>Litimpeks Bank</i>	56.7	55.5	54.4	183.6	177.2	168.1	52.9	52.3	50.1
Vakarų bankas <i>Vakarų bankas</i>	79.3	81.1	80.9	202.9	195.1	191.8	27.0	25.5	24.8
Hermis <i>Hermis</i>	50.9	47.4	44.5	277.0	306.8	331.7	49.8	45.5	41.5
Šiaulių bankas <i>Bank of Šiauliai</i>	78.0	73.5	77.0	32.0	36.4	35.1	10.4	9.9	10.1
Snoras <i>Snoras</i>	26.6	19.1	14.0	136.7	163.2	168.9	12.6	19.5	16.1
Ancorobank <i>Ancorobank</i>	65.8	64.2	63.8	23.7	22.8	22.8	1.3	1.3	1.3
Aurabankas <i>Aurabankas</i>	112.1	112.0	113.4	67.9	66.6	65.3	0.2	0.1	0.1
Lietuvos žemės ūkio bankas <i>The Agriculture Bank</i>	82.0	79.5	77.0	586.3	616.8	678.4	183.4	186.3	191.0
Lietuvos taupomasis bankas <i>The Savings Bank</i>	60.7	59.8	58.7	817.4	816.3	844.7	727.3	731.7	747.2
Lietuvos valstybinis komercinis bankas <i>The State Commercial Bank</i>	76.3	73.4	69.1	598.1	628.8	692.7	166.3	160.3	153.3
Iš viso komerciniuose bankuose <i>Total commercial banks</i>	71.3	70.2	68.6	4 211.1	4 294.4	4 478.6	1 633.9	1 631.9	1 637.4

Duomenys pateikti, komerciniams bankams leidus.

Data presented under the permission of commercial banks.



# Komercinių bankų priimti rezidentų indėliai<sup>1</sup>

## Resident Deposits Received at Commercial Banks<sup>1</sup>



Mln. Lt  
LTL million

	Iš viso indėlių Total amount	Terminuotieji indėliai Total time deposits	iš jų: of which fixed for:					Indėliai iki pareikalavimo Demand deposits
			iki 1 mėn. up to 1 month	1-3 mėn. 1-3 months	3-6 mėn. 3-6 months	6-12 mėn. 6-12 months	ilgiau negu 12 mėn. over 1 year	
<b>Litais</b>								
<i>In litas</i>								
1993 03	121.2	14.7	1.2	2.6	0.7	10.0	0.2	106.4
06	693.4	30.7	5.1	10.7	11.6	1.8	1.6	662.7
09	906.1	22.2	6.5	12.5	2.1	0.5	0.6	883.9
12	324.8	91.1	10.6	48.1	12.3	18.1	1.9	233.7
1994 03	317.2	122.1	27.7	80.7	5.4	2.6	5.8	195.1
06	404.2	153.6	4.2	123.1	15.7	6.3	4.3	250.6
09	462.5	185.6	12.9	153.1	10.6	2.1	6.7	276.9
12	1 585.9	162.1	12.9	139.7	7.2	2.1	0.2	1 423.8
1995 03	1 445.4	163.0	18.1	126.9	16.8	1.2	0.0	1 282.3
06	1 495.5	140.1	24.3	95.6	18.7	1.5	0.0	1 355.4
09	2 113.3	251.5	79.6	157.6	12.6	1.6	0.0	1 861.8
12	2 211.5	139.0	14.2	95.6	15.2	5.4	8.7	2 072.5
1996 01	2 658.6	90.1	12.2	61.3	5.2	10.3	1.2	2 568.5
02	3 279.6	107.1	19.8	77.3	7.7	2.0	0.2	3 172.5
03	3 197.4	99.8	12.0	67.7	16.1	3.5	0.6	3 097.6
04	3 475.5	81.8	15.0	56.8	7.6	2.2	0.3	3 393.7
05	3 534.8	104.1	11.1	69.9	14.7	6.1	2.4	3 430.7
<b>Užsienio valiutomis</b>								
<i>In foreign currencies</i>								
1993 03	81.2	77.0	1.3	35.9	14.7	21.6	3.6	4.1
06	24.0	21.7	0.9	6.4	6.3	4.7	3.4	2.3
09	40.2	29.8	1.9	10.8	9.6	5.8	1.8	10.5
12	63.5	60.2	1.3	22.4	15.9	19.1	1.5	3.3
1994 03	105.9	99.9	2.0	30.5	34.6	32.7	0.1	6.0
06	132.0	107.8	11.4	58.3	25.5	12.4	0.1	24.2
09	382.9	158.3	8.3	78.2	41.2	29.8	0.8	224.7
12	643.9	315.2	114.8	141.0	37.3	21.8	0.3	328.7
1995 03	710.1	330.6	59.4	175.9	79.0	15.5	0.7	379.6
06	637.1	284.6	46.0	172.7	58.3	7.6	0.0	352.4
09	811.8	349.0	88.2	173.5	76.6	10.5	0.2	462.8
12	697.5	207.7	20.1	125.4	55.2	6.8	0.2	489.9
1996 01	613.6	114.0	7.9	83.7	19.8	1.2	1.4	499.6
02	709.0	117.6	8.1	77.3	29.2	2.0	1.1	591.4
03	783.1	147.0	15.5	81.1	44.6	5.9	0.0	636.1
04	971.2	143.0	16.8	67.4	45.5	13.3	0.1	828.2
05	876.6	147.3	11.5	78.8	41.4	15.6	0.0	729.3

<sup>1</sup> Nurodytą mėnesį sudarytų sutarčių apimtis.

<sup>1</sup> Amount of contracts concluded in given month.

## Komercinių bankų priimtų rezidentų indėlių struktūra

### Structure of Resident Deposits Received at Commercial Banks

Palyginta su visomis nurodytą mėnesį sudarytomis sutartimis  
 Compared with total amount of contracts in given month

Procentai  
 Per cent

	Terminuotieji indėliai <i>Total time deposits</i>	iš jų: <i>of which fixed for:</i>					Indėliai iki pareikalavimo <i>Demand deposits</i>
		iki 1 mėn. <i>up to 1 month</i>	1-3 mėn. <i>1-3 months</i>	3-6 mėn. <i>3-6 months</i>	6-12 mėn. <i>6-12 months</i>	ilgiau negu 12 mėn. <i>over 1 year</i>	
<b>Litais</b>							
<i>In litas</i>							
1993 03	12.2	1.0	2.1	0.6	8.3	0.2	87.8
06	4.4	0.7	1.5	1.7	0.3	0.2	95.6
09	2.5	0.7	1.4	0.2	0.1	0.1	97.5
12	28.0	3.3	14.8	3.8	5.6	0.6	72.0
1994 03	38.5	8.7	25.4	1.7	0.8	1.8	61.5
06	38.0	1.0	30.5	3.9	1.6	1.1	62.0
09	40.1	2.8	33.1	2.3	0.5	1.5	59.9
12	10.2	0.8	8.8	0.5	0.1	0.0	89.8
1995 03	11.3	1.3	8.8	1.2	0.1	0.0	88.7
06	9.4	1.6	6.4	1.2	0.1	0.0	90.6
09	11.9	3.8	7.5	0.6	0.1	0.0	88.1
12	6.3	0.6	4.3	0.7	0.2	0.4	93.7
1996 01	3.4	0.5	2.3	0.2	0.4	0.0	96.6
02	3.3	0.6	2.4	0.2	0.1	0.0	96.7
03	3.1	0.4	2.1	0.5	0.1	0.0	96.9
04	2.4	0.4	1.6	0.2	0.1	0.0	97.6
05	2.9	0.3	2.0	0.4	0.2	0.1	97.1
<b>Užsienio valiutomis</b>							
<i>In foreign currencies</i>							
1993 03	94.9	1.6	44.2	18.1	26.6	4.4	5.1
06	90.4	3.6	26.8	26.1	19.7	14.1	9.6
09	74.0	4.7	26.7	23.8	14.4	4.4	26.0
12	94.8	2.1	35.3	25.0	30.0	2.4	5.2
1994 03	94.3	1.9	28.8	32.7	30.8	0.1	5.7
06	81.7	8.6	44.2	19.3	9.4	0.1	18.3
09	41.3	2.2	20.4	10.8	7.8	0.2	58.7
12	49.0	17.8	21.9	5.8	3.4	0.0	51.0
1995 03	46.6	8.4	24.8	11.1	2.2	0.1	53.4
06	44.7	7.2	27.1	9.2	1.2	0.0	55.3
09	43.0	10.9	21.4	9.4	1.3	0.0	57.0
12	29.8	2.9	18.0	7.9	1.0	0.0	70.2
1996 01	18.6	1.3	13.6	3.2	0.2	0.2	81.4
02	16.6	1.1	10.9	4.1	0.3	0.1	83.4
03	18.8	2.0	10.4	5.7	0.8	0.0	81.2
04	14.7	1.7	6.9	4.7	1.4	0.0	85.3
05	16.8	1.3	9.0	4.7	1.8	0.0	83.2

# Komercinių bankų rezidentams suteiktos paskolos<sup>1</sup>

## Loans Granted to Residents by Commercial Banks<sup>1</sup>



Mln. Lt  
LTL million

	Iš viso paskolų <i>Total amount</i>	iš jų: <i>of which by maturity:</i>					
		iki 1 mėn. <i>up to 1 month</i>	1-3 mėn. <i>1-3 months</i>	3-6 mėn. <i>3-6 months</i>	6-12 mėn. <i>6-12 months</i>	ilgiau negu 12 mėn. <i>over 1 year</i>	
<b>Litais</b>							
<i>In litas</i>							
1993 03	151.6	23.2	35.7	41.6	48.2	2.9	
06	110.6	23.3	38.1	37.7	9.4	2.1	
09	232.6	34.4	90.1	65.1	39.1	3.9	
12	184.9	28.3	70.0	53.2	30.2	3.3	
1994 03	221.1	16.6	55.7	76.5	62.2	10.0	
06	234.8	30.4	66.8	77.9	49.5	10.2	
09	272.8	20.2	77.2	47.7	104.0	23.6	
12	478.3	27.4	99.4	133.2	200.3	18.0	
1995 03	231.1	21.8	41.5	32.0	88.1	47.6	
06	206.3	36.8	28.1	32.4	73.4	35.6	
09	212.4	20.8	32.1	53.2	76.6	29.8	
12	224.0	45.1	19.8	49.7	89.4	20.0	
1996 01	114.6	45.2	9.9	12.7	39.4	7.4	
02	70.1	6.0	2.7	6.4	34.2	20.9	
03	60.3	6.2	7.6	18.4	18.8	9.2	
04	73.1	4.4	7.3	18.5	35.7	7.2	
05	117.9	3.8	5.8	23.6	70.7	13.9	
<b>Užsienio valiutomis</b>							
<i>In foreign currencies</i>							
1993 03	76.1	17.0	37.5	10.6	11.0	-	
06	112.8	34.4	37.7	30.6	8.0	2.1	
09	148.2	21.0	74.2	42.0	11.0	-	
12	186.1	48.1	72.2	41.7	5.4	18.7	
1994 03	118.3	41.7	40.7	16.1	16.1	3.6	
06	115.9	13.6	35.4	44.0	18.0	4.9	
09	182.2	15.9	84.9	56.7	21.2	3.6	
12	177.1	32.8	40.9	31.9	48.6	22.9	
1995 03	191.5	33.9	54.2	24.8	53.1	25.7	
06	98.4	6.1	30.3	18.6	36.8	6.6	
09	131.9	10.5	31.7	22.1	20.9	46.7	
12	106.9	45.0	3.0	16.2	14.2	28.5	
1996 01	41.2	7.2	2.8	8.8	16.6	5.8	
02	29.3	6.6	7.2	6.7	4.3	4.6	
03	60.3	11.2	17.5	16.1	4.5	11.1	
04	39.3	2.9	7.3	13.0	10.4	5.7	
05	32.5	2.3	12.1	5.6	8.3	4.2	

<sup>1</sup> Nurodytą mėnesį sudarytų sutarčių apimtis.

<sup>1</sup> Amount of contracts concluded in given month.

## Komercinių bankų rezidentams suteiktų paskolų struktūra

### Structure of Loans Granted to Residents by Commercial Banks

Palyginta su visomis nurodytą mėnesį sudarytomis sutartimis  
Compared with total amount of contracts in given month

Procentai  
Per cent

	Iki 1 mėn. <i>Up to 1 month</i>	1-3 mėn. <i>1-3 months</i>	3-6 mėn. <i>3-6 months</i>	6-12 mėn. <i>6-12 months</i>	Ilgiau negu 12 mėn. <i>Over 1 year</i>
<b>Litais</b>					
<i>In litas</i>					
1993 03	15.4	23.5	27.4	31.8	1.9
06	21.0	34.5	34.1	8.5	1.9
09	14.8	38.7	28.0	16.8	1.7
12	15.3	37.8	28.8	16.3	1.8
1994 03	7.5	25.2	34.6	28.2	4.5
06	12.9	28.5	33.2	21.1	4.3
09	7.4	28.3	17.5	38.1	8.7
12	5.7	20.8	27.8	41.9	3.8
1995 03	9.4	18.0	13.9	38.1	20.6
06	17.8	13.6	15.7	35.6	17.3
09	9.8	15.1	25.1	36.0	14.0
12	20.2	8.8	22.2	39.9	8.9
1996 01	39.3	8.7	11.1	34.4	6.5
02	8.6	3.9	9.1	48.7	29.7
03	10.3	12.7	30.6	31.2	15.2
04	5.9	10.0	25.3	48.9	9.9
05	3.2	5.0	20.0	60.0	11.8
<b>Užsienio valiutomis</b>					
<i>In foreign currencies</i>					
1993 03	22.3	49.3	13.9	14.5	-
06	30.5	33.4	27.1	7.1	1.9
09	14.1	50.1	28.4	7.4	-
12	25.8	38.8	22.4	2.9	10.1
1994 03	35.4	34.4	13.6	13.6	3.0
06	11.8	30.5	38.0	15.5	4.2
09	8.7	46.6	31.1	11.6	2.0
12	18.5	23.1	18.0	27.5	12.9
1995 03	17.7	28.3	12.9	27.7	13.4
06	6.1	30.8	18.9	37.4	6.8
09	8.0	24.0	16.8	15.8	35.4
12	42.1	2.8	15.1	13.3	26.7
1996 01	17.5	6.7	21.4	40.4	14.0
02	22.5	24.5	22.7	14.6	15.7
03	18.5	29.0	26.6	7.5	18.4
04	7.4	18.6	33.0	26.5	14.5
05	7.1	37.3	17.2	25.6	12.8

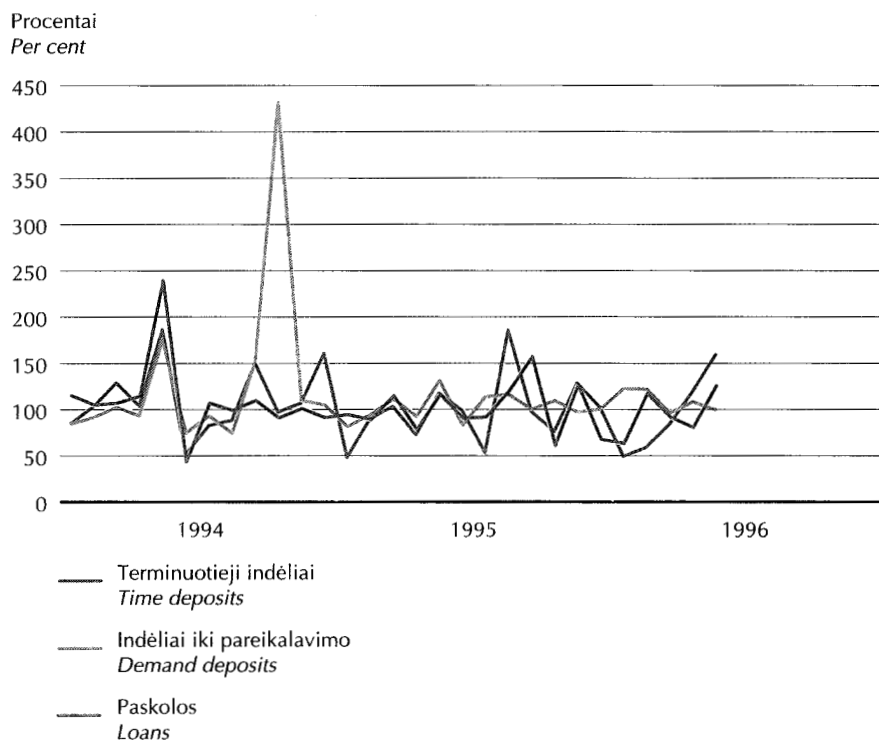
# Komercinių bankų priimtų rezidentų indėlių ir rezidentams suteiktų paskolų kaita

## Development of Resident Deposits Received at and Loans Granted to Residents by Commercial Banks

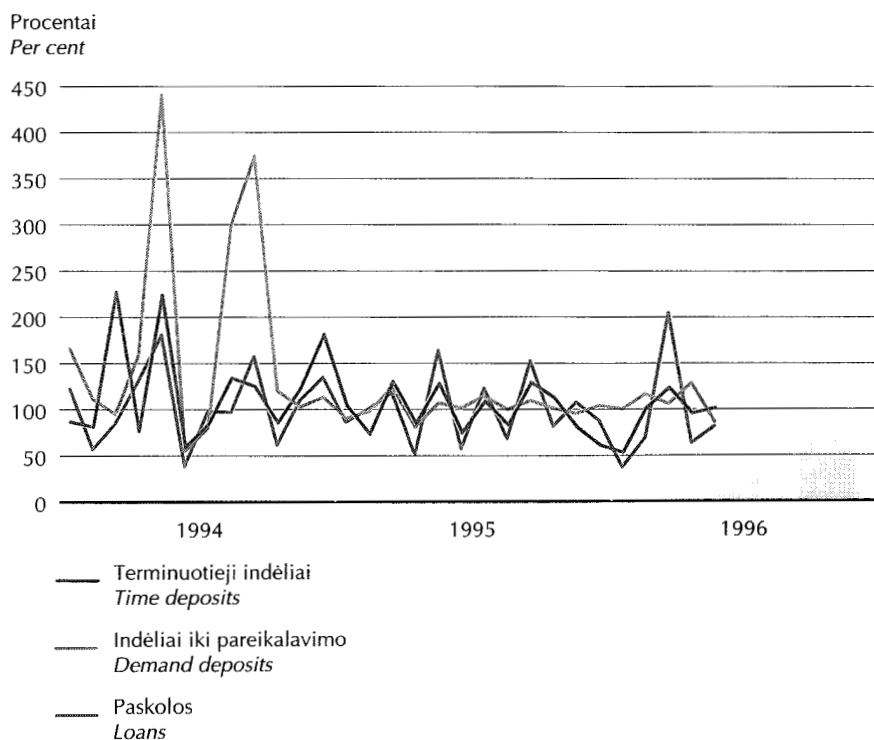


Ankstesnis mėn. = 100  
Previous month = 100

Litais  
In Litas



Užsienio valiutomis  
In foreign currencies



## Tarpbankinės paskolos

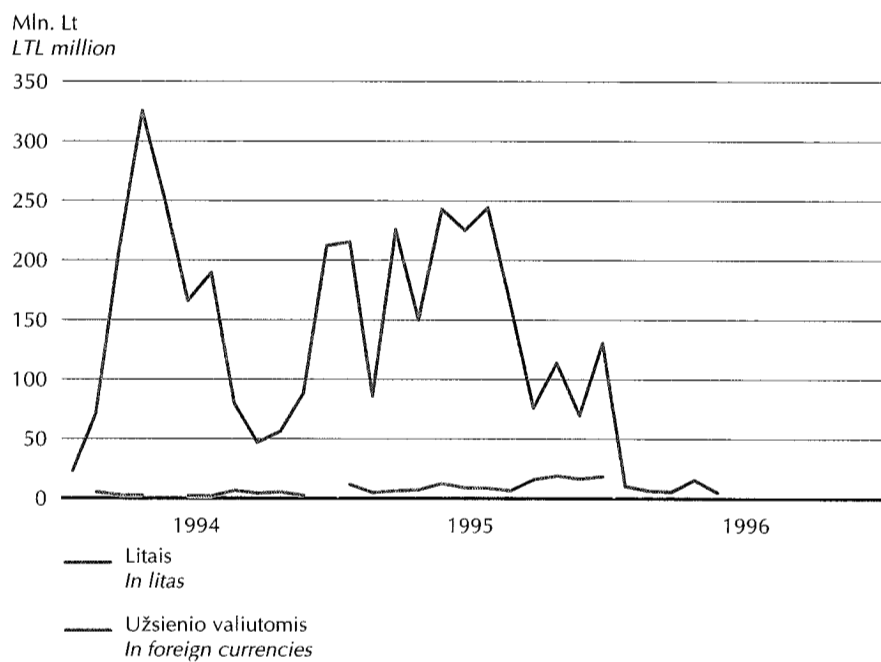
### Inter-bank Loans

Mln. Lt  
LTL million

	Iš viso paskolų <i>Total amount</i>	iš jų: <i>of which by maturity:</i>				
		iki 1 mėn. <i>up to 1 month</i>	1-3 mėn. <i>1-3 months</i>	3-6 mėn. <i>3-6 months</i>	6-12 mėn. <i>6-12 months</i>	ilgiau negu 12 mėn. <i>over 1 year</i>
<b>Litais</b>						
<i>In litas</i>						
1993 12	78.1	75.9	2.2	-	-	-
1994 03	208.4	196.2	12.2	-	-	-
06	165.6	132.3	24.3	5.0	4.0	-
09	46.5	25.0	17.0	4.5	-	-
12	211.9	194.5	17.4	-	-	-
1995 03	225.4	191.4	28.0	6.0	-	-
06	224.8	217.8	7.0	-	-	-
09	75.7	72.7	3.0	-	-	-
12	130.0	98.0	32.0	-	-	-
1996 01	9.9	3.9	6.0	-	-	-
02	6.0	-	6.0	-	-	-
03	5.0	-	5.0	-	-	-
04	15.0	10.0	5.0	-	-	-
05	4.5	-	4.5	-	-	-
<b>Užsienio valiutomis</b>						
<i>In foreign currencies</i>						
1993 12	-	-	-	-	-	-
1994 03	2.0	2.0	-	-	-	-
06	1.4	0.2	1.2	-	-	-
09	3.6	2.0	1.6	-	-	-
12	-	-	-	-	-	-
1995 03	5.8	3.8	2.0	-	-	-
06	8.4	7.2	-	-	1.2	-
09	15.3	15.3	-	-	-	-
12	18.1	8.0	10.1	-	-	-
1996 01	-	-	-	-	-	-
02	-	-	-	-	-	-
03	-	-	-	-	-	-
04	-	-	-	-	-	-
05	-	-	-	-	-	-

# Tarpbankinės paskolos

*Inter-bank Loans*



## Rezidentų indėlių vidutinės metų palūkanų normos<sup>1</sup> komerciniuose bankuose

### Average Annual Interest Rates<sup>1</sup> on Resident Deposits with Commercial Banks

Procentais  
Per cent

	Visų indėlių Total deposits	Terminuotųjų indėlių Total time deposits	iš jų: of which fixed for:					Indėlių iki pareikalavimo Demand deposits
			iki 1 mėn. up to 1 month	1-3 mėn. 1-3 months	3-6 mėn. 3-6 months	6-12 mėn. 6-12 months	ilgiau negu 12 mėn. over 1 year	
<b>Litais</b>								
<i>In litas</i>								
1993 03	61.0	75.7	87.7	100.9	63.6	69.5	79.3	58.1
06	50.6	113.2	122.6	110.2	114.2	119.7	92.6	39.9
09	33.1	81.3	88.8	76.5	95.8	66.9	47.0	26.9
12	39.3	80.0	85.5	77.6	76.7	86.8	61.2	19.7
1994 03	35.9	65.7	82.7	60.6	73.0	62.1	49.8	17.3
06	28.7	55.9	64.7	55.0	58.2	72.0	41.1	12.1
09	21.1	35.4	27.9	35.8	39.1	41.4	32.3	11.5
12	8.9	19.7	21.9	19.4	20.9	25.0	16.8	7.6
1995 03	8.9	20.2	18.8	20.4	20.3	18.8	29.3	7.5
06	8.6	21.5	21.9	21.2	22.1	20.2	27.2	7.4
09	8.7	20.3	17.0	21.9	21.1	22.5	23.2	7.2
12	8.0	16.8	14.8	17.6	16.7	17.0	11.9	7.4
1996 01	6.6	16.8	17.9	15.4	15.3	25.0	14.4	6.2
02	6.4	16.6	12.4	17.3	21.1	14.7	12.2	6.1
03	6.2	16.9	21.3	15.4	21.2	12.2	11.4	5.9
04	6.1	15.1	17.1	14.5	15.8	14.3	14.9	5.9
05	6.0	15.4	15.8	14.6	17.6	19.8	9.5	5.7
<b>Užsienio valiutomis</b>								
<i>In foreign currencies</i>								
1993 03	15.4	16.2	14.2	14.5	17.7	16.9	21.6	0.6
06	20.4	22.3	18.5	30.8	18.4	20.3	15.8	2.6
09	16.3	21.2	9.6	25.1	18.0	23.4	21.9	1.9
12	30.2	31.8	42.6	33.0	27.5	36.3	30.6	2.5
1994 03	29.1	30.7	35.6	26.1	34.1	31.2	20.8	2.3
06	20.8	24.9	14.5	26.5	25.1	26.7	23.5	2.4
09	9.8	20.3	8.1	23.5	21.4	13.8	26.2	2.4
12	8.2	14.2	10.9	16.1	16.0	15.8	16.8	2.4
1995 03	9.7	16.2	15.9	15.9	16.9	17.7	22.5	3.9
06	10.1	17.5	17.0	17.2	18.4	19.1	15.0	4.0
09	9.3	16.3	14.9	15.9	18.5	17.0	15.4	4.0
12	5.8	13.1	12.2	13.1	13.3	15.1	12.7	2.7
1996 01	4.1	11.4	11.2	11.5	11.9	10.9	6.3	2.4
02	4.0	10.6	9.1	10.3	12.1	10.9	6.2	2.7
03	3.3	10.0	11.5	9.7	9.2	15.4	11.5	1.7
04	3.8	11.6	9.3	10.2	12.0	19.9	6.4	2.5
05	4.5	11.3	10.3	9.5	11.3	20.7	15.3	3.1

<sup>1</sup> Nurodyta mėnesį priimtų indėlių vidutinės metų palūkanų normos.

<sup>1</sup> Average annual interest rates on deposits received in given month.



# Paskolų rezidentams vidutinės metų palūkanų normos<sup>1</sup> komerciniuose bankuose

## Average Annual Interest Rates<sup>1</sup> on Commercial Banks Loans to Residents



Procentais  
Per cent

	Visų paskolų <i>Total loans and advances</i>	iš jų: <i>of which by maturity:</i>				
		iki 1 mėn. <i>up to 1 month</i>	1-3 mėn. <i>1-3 months</i>	3-6 mėn. <i>3-6 months</i>	6-12 mėn. <i>6-12 months</i>	ilgiau negu 12 mėn. <i>over 1 year</i>
<b>Litais</b>						
<i>In litas</i>						
1993 03	94.5	105.4	110.0	94.1	78.5	76.5
06	130.7	136.2	154.3	123.2	61.6	41.9
09	73.8	77.3	87.0	64.6	62.1	22.6
12	88.3	114.5	91.4	85.0	69.3	21.0
1994 03	76.9	93.2	86.3	79.2	69.5	26.8
06	69.4	100.4	71.9	65.0	61.7	30.7
09	47.6	44.3	57.0	52.7	42.6	30.9
12	29.8	32.4	33.0	28.9	29.2	22.1
1995 03	29.1	30.3	33.7	34.2	25.8	27.2
06	27.4	31.1	30.9	30.1	25.6	22.2
09	26.5	30.3	27.3	27.1	26.4	22.2
12	23.9	27.1	26.2	21.8	26.0	10.4
1996 01	25.0	26.7	29.5	25.6	24.8	8.8
02	20.5	26.2	30.1	26.8	21.8	13.3
03	24.2	33.0	19.9	25.6	25.1	16.8
04	22.7	30.6	28.0	25.6	21.7	10.1
05	22.9	25.9	25.3	23.2	24.2	14.0
<b>Užsienio valiutomis</b>						
<i>In foreign currencies</i>						
1993 03	62.8	68.4	70.2	55.1	36.1	-
06	69.8	73.5	73.5	68.2	58.0	11.0
09	68.7	83.6	74.1	66.7	44.0	-
12	69.2	73.8	78.9	73.5	69.1	14.3
1994 03	64.3	80.2	57.7	63.0	49.8	24.0
06	53.9	64.9	59.3	54.1	43.7	19.3
09	43.0	52.8	42.3	44.1	39.0	20.6
12	33.4	39.1	38.1	37.8	30.1	17.6
1995 03	31.5	33.9	38.8	29.4	27.4	23.6
06	27.1	35.4	22.4	26.0	30.4	26.1
09	22.2	35.0	25.1	23.7	27.0	14.5
12	20.4	20.1	27.4	26.8	26.9	13.1
1996 01	22.3	26.4	22.9	29.2	19.8	14.0
02	28.4	42.3	24.3	26.4	25.7	20.0
03	27.4	46.4	26.3	21.8	29.7	17.5
04	24.4	24.3	22.9	24.3	31.4	14.1
05	22.5	27.5	20.5	25.5	27.0	12.7

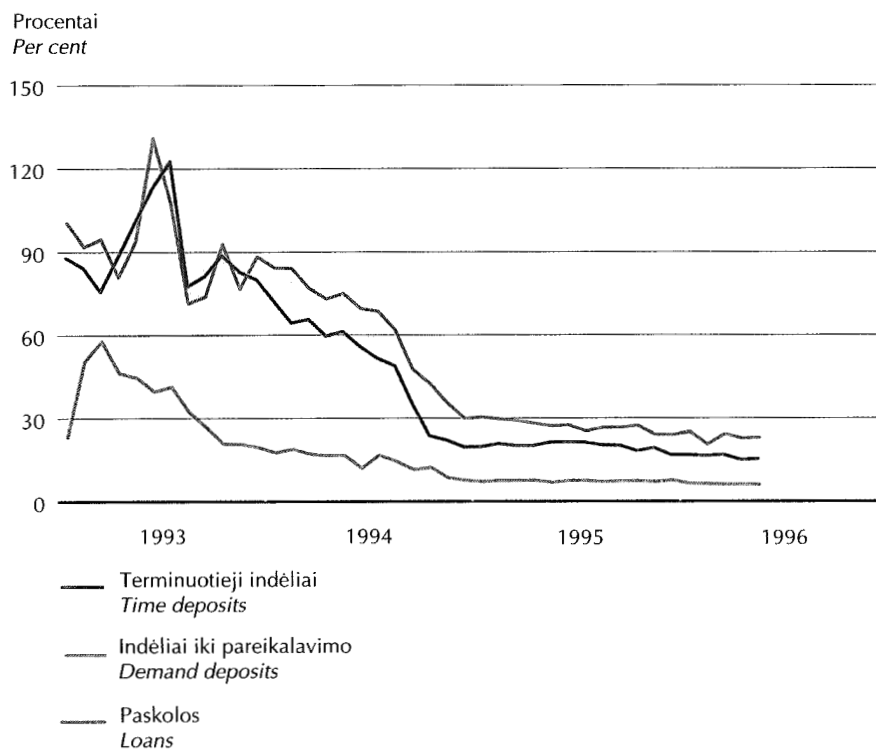
<sup>1</sup> Nurodytą mėnesį suteiktų paskolų vidutinės metų palūkanų normos.

<sup>1</sup> Average annual interest rates on loans and advances granted in given month.

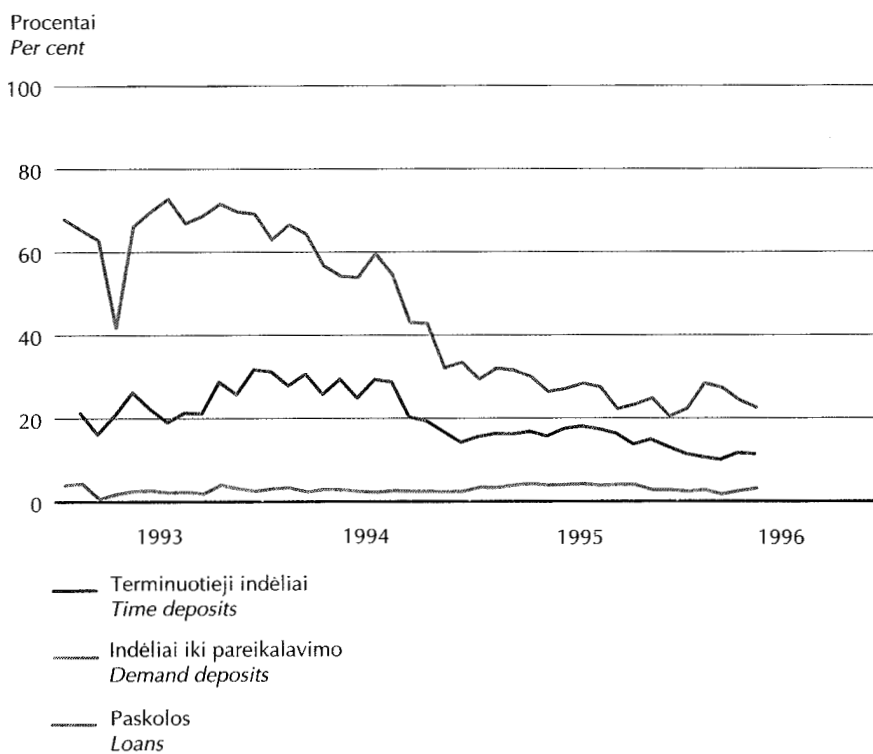
## Rezidentų indėlių ir paskolų vidutinės metų palūkanų normos komerciniuose bankuose

### Average Annual Interest Rates on Resident Deposits with and Loans from Commercial Banks

Litais  
In litas



Užsienio valiutomis  
In foreign currencies

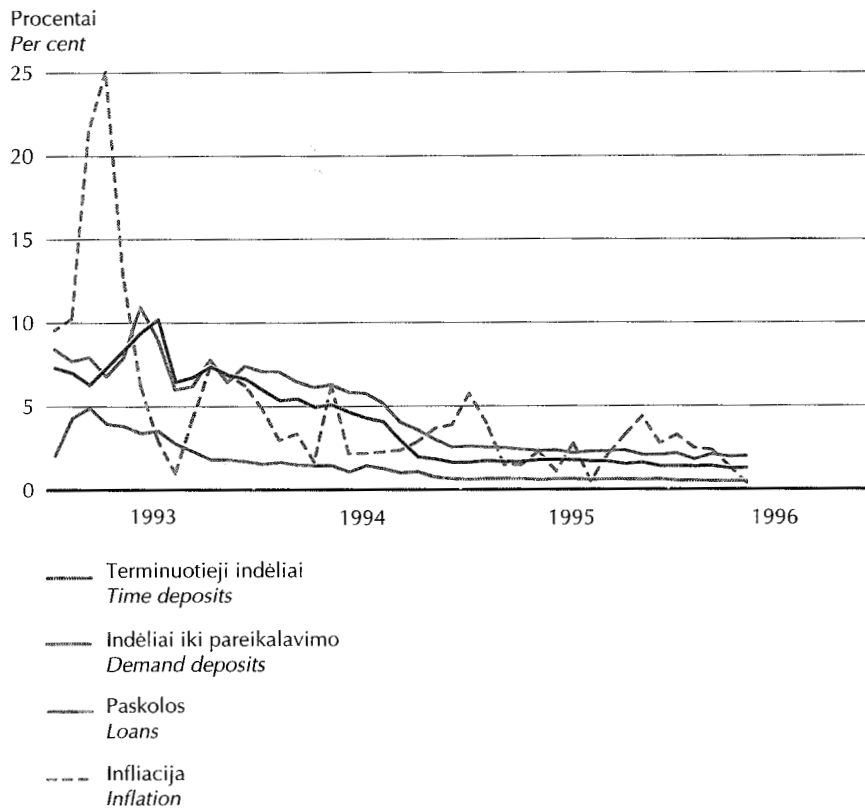


# Rezidentų indėlių ir paskolų vidutinės mėnesio palūkanų normos ir infliacija

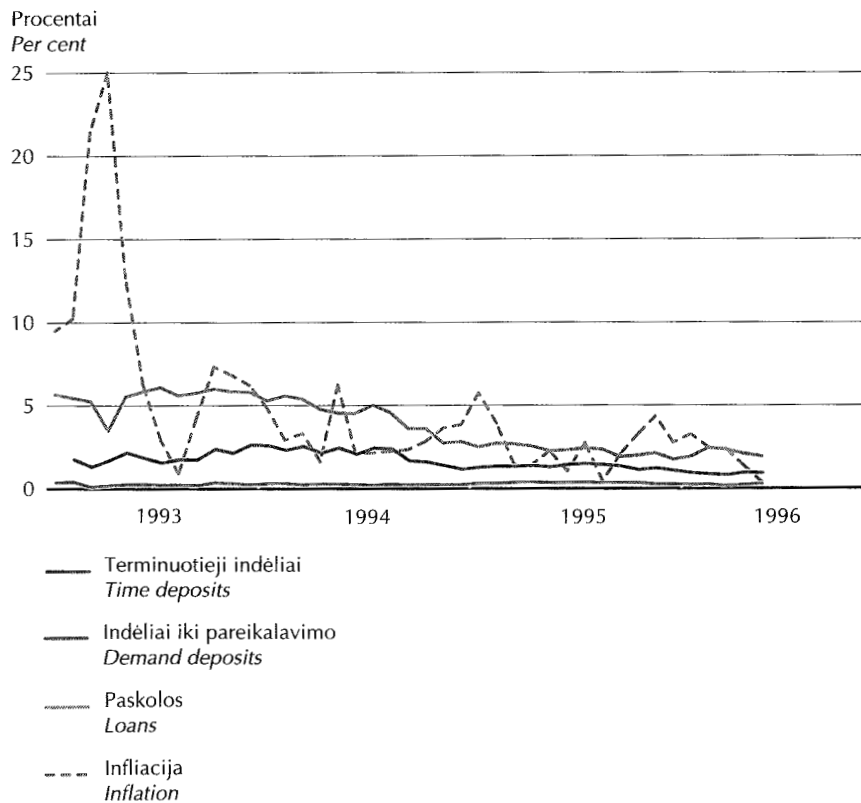
## Average Monthly Interest Rates on Resident Loans and Deposits, and Inflation



Litais  
In litas



Užsienio valiutomis  
In foreign currencies



# Metų tarpbankinių palūkanų normos<sup>1</sup>

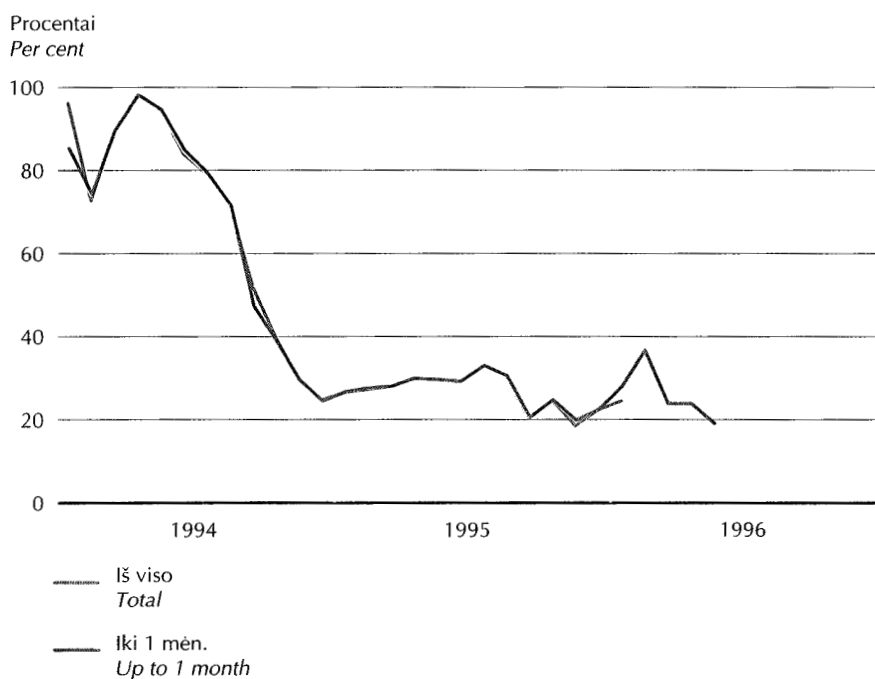
## Annual Inter-bank Interest Rates<sup>1</sup>

Procentais  
Per cent

	Iš viso <i>Total</i>			Iki 1 mėn. <i>Up to 1 month</i>			1-3 mėn. <i>1-3 months</i>		
	Vidutinė <i>Average</i>	Aukščiausia <i>Max</i>	Žemiausia <i>Min</i>	Vidutinė <i>Average</i>	Aukščiausia <i>Max</i>	Žemiausia <i>Min</i>	Vidutinė <i>Average</i>	Aukščiausia <i>Max</i>	Žemiausia <i>Min</i>
1993 12	96.3	120.0	18.0	98.3	120.0	80.0	28.8	105.0	18.0
1994 03	89.7	106.0	66.0	89.7	100.0	70.0	90.0	106.0	66.0
06	84.9	100.0	60.0	84.1	100.0	60.0	87.1	100.0	67.0
09	47.4	85.0	30.0	52.0	85.0	30.0	40.4	60.0	30.0
12	24.5	40.0	13.0	24.9	40.0	13.0	20.8	30.0	20.0
1995 03	28.1	32.0	20.0	28.1	32.0	20.0	29.0	31.0	28.0
06	29.3	33.0	27.0	29.2	33.0	27.0	30.3	32.0	30.0
09	20.6	32.0	10.0	20.4	32.0	10.0	25.0	25.0	25.0
12	22.5	26.0	14.5	22.4	26.0	14.5	23.1	24.0	22.0
1996 01	28.0	30.3	23.0	24.5	25.0	23.0	30.3	30.3	30.3
02	36.7	36.7	36.7	-	-	-	36.7	36.7	36.7
03	23.9	23.9	23.9	-	-	-	23.9	23.9	23.9
04	23.9	25.0	21.7	25.0	25.0	25.0	21.7	21.7	21.7
05	19.1	19.1	19.1	-	-	-	19.1	19.1	19.1

<sup>1</sup> Nurodytą mėnesį pirktų kredito išteklių litais metų palūkanų normos.

<sup>1</sup> Annual interest rates on credit resources purchased in given month.



## Rezidentų indėlių ir paskolų vidutinės metų palūkanų normos<sup>1</sup> komerciniuose bankuose 1996 m.



### Average Annual Interest Rates<sup>1</sup> on Resident Deposits with and Loans from Commercial Banks in 1996

Procentais  
Per cent

Bankai <i>Name of bank</i>	Kovas <i>March</i>		Balandis <i>April</i>		Gegužė <i>May</i>	
	Indėlių <i>Deposits</i>	Paskolų <i>Loans</i>	Indėlių <i>Deposits</i>	Paskolų <i>Loans</i>	Indėlių <i>Deposits</i>	Paskolų <i>Loans</i>
Ūkio bankas <i>Ūkio bankas</i>	8.3	32.6	15.0	31.7	12.1	32.0
Vilniaus bankas <i>Vilniaus bankas</i>	2.2	28.6	1.4	29.7	7.3	26.3
Tauro bankas <i>Tauro bankas</i>	3.8	31.3	3.6	24.5	3.5	34.7
Hermis <i>Hermis</i>	5.3	35.2	5.1	35.5	4.5	33.2
Vakarų bankas <i>Vakarų bankas</i>	5.0	16.2	4.2	32.7	4.2	13.3
Šiaulių bankas <i>Bank of Šiauliai</i>	14.7	29.3	7.0	27.8	4.0	24.8
Snoras <i>Snoras</i>	15.4	35.7	6.0	27.5	12.9	28.2
Ancorobank <i>Ancorobank</i>	9.3	27.0	11.5	29.7	12.0	27.2
Senamiesčio bankas <i>Senamiesčio bankas</i>	17.9	-	16.6	-	16.5	-
Lietuvos žemės ūkio bankas <i>The Agriculture Bank</i>	8.9	21.8	8.3	20.5	8.0	23.0
Lietuvos taupomasis bankas <i>The Savings Bank</i>	2.6	26.0	2.5	28.0	2.8	28.6
Lietuvos valstybinis komercinis bankas <i>The State Commercial Bank</i>	4.9	21.7	4.9	20.1	4.6	21.5

<sup>1</sup> Nurodytą mėnesį priimtų indėlių ir suteiktų paskolų litais vidutinės metų palūkanų normos.

<sup>1</sup> Average annual interest rates on litas deposits received and loans granted in given month.

## Oficialūs užsienio valiutų santykiai

### Official Foreign Exchange Rates

Lt už 100 valiutos vnt.  
LTL per 100 currency units

	IEP	GBP	AMD <sup>1</sup>	AUD	ATS	AZM <sup>2</sup>	BYB <sup>2</sup>	BEF	BRL	BGL <sup>1</sup>
1996 04 01	628.80	610.10	98.98	312.38	38.54	91.41	34.78	13.19		
04 02	628.88	610.20	98.95	313.58	38.41	91.41	34.78	13.14		
04 03	629.00	609.84	98.91	313.58	38.40	91.41	34.78	13.14		
04 04	628.60	610.16	98.69	312.26	38.42	91.41	34.78	13.14		
04 05	629.32	610.26	98.69	312.94	38.44	91.41	34.78	13.15		
04 06	629.32	610.26	98.69	312.94	38.44	91.41	34.78	13.15		
04 07	629.32	610.26	98.69	312.94	38.44	91.41	34.78	13.15		
04 08	629.32	610.26	98.69	312.94	38.44	91.41	34.78	13.15		
04 09	630.80	612.10	98.62	313.26	38.44	91.41	34.78	13.15		
04 10	630.82	611.81	98.69	314.54	38.39	91.41	34.19	13.14		
04 11	627.80	608.56	98.70	315.62	37.94	91.49	34.19	12.98		
04 12	623.80	603.32	98.67	315.82	37.86	91.49	34.19	12.96		
04 13	623.80	603.32	98.67	315.82	37.86	91.49	34.19	12.96		
04 14	623.80	603.32	98.67	315.82	37.86	91.49	34.19	12.96		
04 15	624.60	604.52	98.67	316.02	37.88	91.49	34.19	12.98		
04 16	622.60	603.10	98.67	316.50	37.66	91.49	33.06	12.90		
04 17	623.40	604.06	98.64	314.94	37.75	91.49	33.06	12.92		
04 18	622.92	602.68	98.61	314.14	37.68	91.49	33.06	12.90		
04 19	625.88	604.64	98.61	314.02	37.83	91.49	32.89	12.95		
04 20	625.88	604.64	98.61	314.02	37.83	91.49	32.89	12.95		
04 21	625.88	604.64	98.61	314.02	37.83	91.49	32.89	12.95		
04 22	628.60	607.30	98.61	313.22	37.87	91.49	32.79	12.96		
04 23	624.80	604.70	98.61	313.90	37.51	91.49	32.79	12.84		
04 24	624.70	604.52	98.61	315.66	37.50	91.49	32.79	12.84		
04 25	625.12	605.72	98.61	314.14	37.37	91.49	32.79	12.79		
04 26	624.20	605.20	98.61	314.38	37.30	91.68	32.79	12.76		
04 27	624.20	605.20	98.61	314.38	37.30	91.68	32.79	12.76		
04 28	624.20	605.20	98.61	314.38	37.30	91.68	32.79	12.76		
04 29	622.86	602.92	98.61	315.90	37.15	91.68	32.79	12.71		
04 30	625.20	604.82	98.60	314.86	37.28	91.68	32.55	12.76		
Vidutinis mėnesio	626.28	606.59	98.67	314.30	37.90	91.49	33.70	12.97		
Monthly average										

<sup>1</sup> Lt už 10 000 valiutos vnt.

<sup>2</sup> Lt už 100 000 valiutos vnt.

<sup>1</sup> LTL per 10 000 currency units.

<sup>2</sup> LTL per 100 000 currency units.

# Oficialūs užsienio valiutų santykiai

## Official Foreign Exchange Rates



tęsinys  
continued

	IEP	GBP	AMD <sup>1</sup>	AUD	ATS	AZM <sup>2</sup>	BYB <sup>2</sup>	BEF	BRL	BGL <sup>1</sup>
1996 05 01	625.20	604.82	98.60	314.86	37.28	91.68	32.55	12.76		
05 02	624.60	603.34	98.58	314.30	37.27	91.68	32.55	12.75		
05 03	620.40	597.88	98.56	317.60	37.08	91.68	32.55	12.68		
05 04	620.40	597.88	98.56	317.60	37.08	91.68	32.55	12.68		
05 05	620.40	597.88	98.56	317.60	37.08	91.68	32.55	12.68		
05 06	621.60	600.60	98.56	317.86	37.20	91.68	32.55	12.73		
05 07	624.60	603.26	98.56	318.86	37.30	91.68	32.36	12.77	403.23	394.09
05 08	626.10	604.46	98.53	319.02	37.33	91.68	32.36	12.78	403.23	382.78
05 09	625.72	604.48	98.53	320.58	37.27	91.68	32.26	12.75	403.19	333.33
05 10	629.40	608.52	98.53	319.82	37.51	91.68	32.26	12.84	403.19	286.74
05 11	629.40	608.52	98.53	319.82	37.51	91.68	32.26	12.84	403.19	286.74
05 12	629.40	608.52	98.53	319.82	37.51	91.68	32.26	12.84	403.19	286.74
05 13	630.00	610.32	98.53	321.06	37.44	91.68	32.26	12.81	403.19	390.05
05 14	625.00	606.62	98.52	319.90	37.10	91.68	32.26	12.69	402.41	373.83
05 15	624.34	606.18	98.52	320.38	37.06	91.68	32.26	12.69	401.36	376.03
05 16	625.20	606.72	98.53	320.70	37.14	91.68	32.26	12.70	401.10	374.71
05 17	623.80	604.90	98.50	321.02	37.06	91.68	32.26	12.68	401.79	366.97
05 18	623.80	604.90	98.50	321.02	37.06	91.68	32.26	12.68	401.79	366.97
05 19	623.80	604.90	98.50	321.02	37.06	91.68	32.26	12.68	401.79	366.97
05 20	625.10	606.00	98.47	320.50	37.17	91.68	32.26	12.72	401.79	338.98
05 21	623.72	604.60	98.36	319.50	37.00	91.68	32.26	12.66	401.99	313.73
05 22	625.50	606.06	98.28	316.94	37.09	91.68	32.26	12.69	401.99	298.51
05 23	623.60	604.82	98.24	317.50	36.85	91.68	31.87	12.61	400.04	290.91
05 24	622.60	603.74	98.24	316.94	36.87	91.68	31.87	12.62	401.99	290.91
05 25	622.60	603.74	98.24	316.94	36.87	91.68	31.87	12.62	401.99	290.91
05 26	622.60	603.74	98.24	316.94	36.87	91.68	31.87	12.62	401.99	290.91
05 27	624.80	605.32	98.15	316.30	36.87	91.68	31.55	12.62	401.75	290.91
05 28	624.36	605.10	98.10	316.70	36.85	92.02	31.55	12.61	401.51	263.16
05 29	623.68	604.52	98.08	317.46	36.76	92.02	31.55	12.58	401.55	250.00
05 30	624.40	606.18	98.06	319.18	36.80	92.02	31.47	12.60	401.55	250.00
05 31	629.80	612.72	98.06	319.02	37.08	92.02	31.47	12.69	401.47	284.19
Vidutinis mėnesio	624.71	604.88	98.41	318.61	37.11	91.72	32.15	12.70	402.09	321.56
Monthly average										

<sup>1</sup> Lt už 10 000 valiutos vnt.

<sup>2</sup> Lt už 100 000 valiutos vnt.

<sup>1</sup> LTL per 10 000 currency units.

<sup>2</sup> LTL per 100 000 currency units.

## Oficialūs užsienio valiutų santykiai

### Official Foreign Exchange Rates

tęsinys  
continued

	CZK	DKK	XEU	EEK	GRD <sup>1</sup>	GEL	HKD	INR	ISK <sup>1</sup>	ESP <sup>1</sup>
1996 04 01	14.71	70.21	502.82	33.66					601.96	322.00
04 02	14.69	69.99	501.42	33.87					604.14	321.43
04 03	14.71	69.99	501.64	33.77					602.95	321.29
04 04	14.71	69.95	503.34	33.76					603.23	322.19
04 05	14.74	70.00	502.78	33.75					603.59	322.71
04 06	14.74	70.00	502.78	33.75					603.59	322.71
04 07	14.74	70.00	502.78	33.75					603.59	322.71
04 08	14.74	70.00	502.78	33.75					603.59	322.71
04 09	14.74	70.00	502.98	33.78					603.59	323.30
04 10	14.72	69.93	502.26	33.80					603.59	322.89
04 11	14.61	69.07	498.30	33.73					601.96	318.92
04 12	14.59	68.98	497.48	33.33					599.43	317.79
04 13	14.59	68.98	497.48	33.33					599.43	317.79
04 14	14.59	68.98	497.48	33.33					599.43	317.79
04 15	14.60	69.01	497.86	33.28					598.00	318.42
04 16	14.52	68.63	496.10	33.29					598.53	317.20
04 17	14.52	68.75	496.16	33.24					596.57	317.85
04 18	14.49	68.63	495.90	33.19					597.10	317.70
04 19	14.52	68.92	497.70	33.12					596.93	318.92
04 20	14.52	68.92	497.70	33.12					596.93	318.92
04 21	14.52	68.92	497.70	33.12					596.93	318.92
04 22	14.52	68.98	498.58	33.24					597.91	319.32
04 23	14.45	68.42	494.90	33.28					599.97	316.93
04 24	14.47	68.40	495.58	32.97					597.46	317.21
04 25	14.44	68.17	494.46	32.95					596.93	316.08
04 26	14.44	68.03	493.74	32.89					596.48	316.38
04 27	14.44	68.03	493.74	32.89					596.48	316.38
04 28	14.44	68.03	493.74	32.89					596.48	316.38
04 29	14.41	67.76	490.38	32.75					596.48	315.18
04 30	14.43	68.02	493.04	32.66					594.09	316.08
Vidutinis mėnesio Monthly average	14.58	69.06	498.12	33.34					599.58	319.14

<sup>1</sup> Lt už 10 000 valiutos vnt.

<sup>1</sup> LTL per 10 000 currency units.



# Oficialūs užsienio valiutų santykiai

## Official Foreign Exchange Rates



tęsinys  
continued

	CZK	DKK	XEU	EEK	GRD <sup>1</sup>	GEL	HKD	INR	ISK <sup>1</sup>	ESP <sup>1</sup>
1996 05 01	14.43	68.02	493.04	32.66					594.09	316.08
05 02	14.42	68.00	492.46	32.84					597.64	315.44
05 03	14.38	67.63	489.90	32.76					595.50	313.54
05 04	14.38	67.63	489.90	32.76					595.50	313.54
05 05	14.38	67.63	489.90	32.76					595.50	313.54
05 06	14.44	67.88	491.10	32.60					593.74	313.14
05 07	14.46	68.04	492.90	32.72	164.85	317.97	51.71	11.57	595.06	314.39
05 08	14.45	68.01	493.58	32.80	165.00	317.97	51.70	11.58	595.86	315.05
05 09	14.44	67.93	492.62	32.84	164.87	317.97	51.71	11.51	595.86	315.16
05 10	14.50	68.32	494.66	32.74	165.50	317.97	51.71	11.42	595.86	316.42
05 11	14.50	68.32	494.66	32.74	165.50	317.97	51.71	11.42	595.86	316.42
05 12	14.50	68.32	494.66	32.74	165.50	317.97	51.71	11.42	595.86	316.42
05 13	14.53	68.22	494.14	32.99	165.16	317.97	51.71	11.31	597.91	314.63
05 14	14.46	67.59	490.30	32.93	163.97	317.97	51.71	11.33	598.27	312.73
05 15	14.49	67.54	490.46	32.62	164.65	317.97	51.70	11.45	594.88	313.12
05 16	14.58	67.65	491.30	32.62	164.69	317.97	51.70	11.42	594.80	312.46
05 17	14.55	67.55	490.10	32.65	164.26	317.97	51.70	11.38	594.97	312.12
05 18	14.55	67.55	490.10	32.65	164.26	317.97	51.70	11.38	594.97	312.12
05 19	14.55	67.55	490.10	32.65	164.26	317.97	51.70	11.38	594.97	312.12
05 20	14.53	67.74	491.88	32.59	164.85	317.97	51.71	11.40	594.97	312.85
05 21	14.48	67.48	490.70	32.71	164.49	317.97	51.71	11.44	594.53	312.39
05 22	14.50	67.61	490.92	32.59	164.67	317.97	51.71	11.41	593.21	313.05
05 23	14.47	67.17	488.98	32.60	164.16	317.97	51.71	11.42	592.68	311.42
05 24	14.46	67.18	489.16	32.43	163.93	317.97	51.71	11.42	591.54	311.51
05 25	14.46	67.18	489.16	32.43	163.93	317.97	51.71	11.42	591.54	311.51
05 26	14.46	67.18	489.16	32.43	163.93	317.97	51.71	11.42	591.54	311.51
05 27	14.45	67.19	490.30	32.38	164.06	317.97	51.71	11.38	591.10	311.22
05 28	14.44	67.15	490.28	32.44	163.91	317.46	51.70	11.38	591.19	311.26
05 29	14.37	66.97	489.02	32.41	163.69	317.46	51.70	11.37	591.19	310.60
05 30	14.29	67.04	489.84	32.31	163.96	317.46	51.69	11.37	589.97	310.87
05 31	14.30	67.52	493.22	32.35	164.85	317.46	51.70	11.37	589.97	310.75
Vidutinis mėnesio Monthly average	14.46	67.64	491.24	32.64	164.52	317.89	51.71	11.41	594.21	313.14

<sup>1</sup> Lt už 10 000 valiutos vnt.

<sup>1</sup> LTL per 10 000 currency units.

## Oficialūs užsienio valiutų santykiai

### Official Foreign Exchange Rates

tęsinys  
continued

	ITL <sup>1</sup>	ILS	AED	JPY <sup>1</sup>	USD	YUN	CAD	KZT <sup>1</sup>	CNY	CYP
1996 04 01	25.50			375.90	400.00		293.35	614.44		
04 02	25.48			372.21	400.00		294.67	614.44		
04 03	25.52			372.39	400.00		295.24	614.44		
04 04	25.56			373.71	400.00		294.89	614.44		
04 05	25.62			373.74	400.00		294.76	614.44		
04 06	25.62			373.74	400.00		294.76	614.44		
04 07	25.62			373.74	400.00		294.76	614.44		
04 08	25.62			373.74	400.00		294.76	614.44		
04 09	25.65			372.60	400.00		294.72	614.44		
04 10	25.56			370.61	400.00		294.85	610.22		
04 11	25.42			368.65	400.00		294.45	610.22		
04 12	25.40			367.56	400.00		295.09	610.22		
04 13	25.40			367.56	400.00		295.09	610.22		
04 14	25.40			367.56	400.00		295.09	610.22		
04 15	25.48			368.56	400.00		295.02	610.22		
04 16	25.49			368.49	400.00		295.15	610.69		
04 17	25.39			369.60	400.00		294.84	610.69		
04 18	25.38			368.95	400.00		294.58	610.69		
04 19	25.40			370.94	400.00		294.61	610.69		
04 20	25.40			370.94	400.00		294.61	610.69		
04 21	25.40			370.94	400.00		294.61	610.69		
04 22	25.47			374.16	400.00		293.48	610.69		
04 23	25.61			373.50	400.00		294.06	609.29		
04 24	25.79			375.01	400.00		293.50	609.29		
04 25	25.72			375.66	400.00		294.11	609.29		
04 26	25.79			374.27	400.00		292.84	609.29		
04 27	25.79			374.27	400.00		292.84	609.29		
04 28	25.79			374.27	400.00		292.84	609.29		
04 29	25.56			375.52	400.00		293.59	609.29		
04 30	25.58			380.54	400.00		293.85	606.52		
Vidutinis mėnesio	25.55			372.31	400.00		294.37	611.26		
Monthly average										

<sup>1</sup> Lt už 10 000 valiutos vnt.

<sup>1</sup> LTL per 10 000 currency units.

# Oficialūs užsienio valiutų santykiai

## Official Foreign Exchange Rates



tęsinys  
continued

	ITL <sup>1</sup>	ILS	AED	JPY <sup>1</sup>	USD	YUN	CAD	KZT <sup>1</sup>	CNY	CYP
1996 05 01	25.58			380.54	400.00		293.85	606.52		
05 02	25.56			383.60	400.00		294.13	606.52		
05 03	25.61			380.01	400.00		294.34	606.52		
05 04	25.61			380.01	400.00		294.34	606.52		
05 05	25.61			380.01	400.00		294.34	606.52		
05 06	25.54			383.23	400.00		293.35	606.52		
05 07	25.58	122.90	108.91	381.33	400.00	79.35	293.15	604.23	48.02	844.62
05 08	25.71	121.92	108.90	380.50	400.00	79.35	293.03	604.23	48.02	845.44
05 09	25.66	121.95	108.91	380.12	400.00	79.35	293.20	604.23	48.02	843.80
05 10	25.66	123.87	108.91	381.01	400.00	79.35	293.14	604.23	48.02	847.40
05 11	25.66	123.87	108.91	381.01	400.00	79.35	293.14	604.23	48.02	847.40
05 12	25.66	123.87	108.91	381.01	400.00	79.35	293.14	604.23	48.02	847.40
05 13	25.64	123.83	108.90	381.66	400.00	79.35	292.77	604.23	48.02	846.72
05 14	25.60	123.88	108.91	380.05	400.00	79.52	291.28	602.41	48.02	840.36
05 15	25.74	124.22	108.90	380.86	400.00	79.52	292.84	602.41	48.02	841.28
05 16	25.73	123.88	108.91	376.59	400.00	79.52	292.43	602.41	48.02	842.04
05 17	25.73	123.62	108.90	375.06	400.00	79.52	292.45	602.41	48.02	839.72
05 18	25.73	123.62	108.90	375.06	400.00	79.52	292.45	602.41	48.02	839.72
05 19	25.73	123.62	108.90	375.06	400.00	79.52	292.45	602.41	48.02	839.72
05 20	25.74	123.13	108.90	375.25	400.00	79.52	292.13	602.41	48.02	842.62
05 21	25.83	123.16	108.90	372.63	400.00	79.37	291.87	601.50	48.03	840.96
05 22	25.75	122.19	108.90	374.81	400.00	79.37	291.47	601.50	48.03	841.08
05 23	25.65	122.21	108.92	373.92	400.00	79.37	291.51	601.50	48.03	838.28
05 24	25.64	122.25	108.90	374.80	400.00	79.37	291.90	601.50	48.04	839.22
05 25	25.64	122.25	108.90	374.80	400.00	79.37	291.90	601.50	48.04	839.22
05 26	25.64	122.25	108.90	374.80	400.00	79.37	291.90	601.50	48.04	839.22
05 27	25.65	122.27	108.90	373.81	400.00	82.47	290.90	601.50	48.04	840.50
05 28	25.67	122.25	108.91	371.40	400.00	79.37	291.23	598.80	48.04	840.20
05 29	25.65	121.92	108.91	368.58	400.00	79.68	291.43	598.80	48.05	838.50
05 30	25.70	121.55	108.90	368.21	400.00	79.68	290.93	598.80	48.04	839.44
05 31	25.78	120.59	108.90	371.14	400.00	79.68	291.60	598.80	48.04	843.86
Vidutinis mėnesio	25.67	122.84	108.90	377.12	400.00	79.57	292.54	602.95	48.03	841.95
Monthly average										

<sup>1</sup> Lt už 10 000 valiutos vnt.

<sup>1</sup> LTL per 10 000 currency units.

## Oficialūs užsienio valiutų santykiai Official Foreign Exchange Rates

tęsinys  
continued

	KGS	HRK	LVL	PLN	MTL	MDL	NOK	NLG	ZAR	KRW <sup>1</sup>
1996 04 01	35.24		728.60	154.59		88.24	62.42	242.20		
04 02	35.24		731.26	154.59		88.24	62.28	241.41		
04 03	35.24		728.60	154.59		88.69	62.27	241.39		
04 04	35.24		728.60	154.92		88.83	62.29	241.53		
04 05	35.24		728.60	154.62		88.83	62.40	241.72		
04 06	35.24		728.60	154.62		88.83	62.40	241.72		
04 07	35.24		728.60	154.62		88.83	62.40	241.72		
04 08	35.24		728.60	154.62		88.83	62.40	241.72		
04 09	34.93		728.60	154.20		88.85	62.43	241.93		
04 10	34.93		729.93	154.20		88.12	62.35	241.63		
04 11	34.93		728.60	153.61		88.10	61.64	238.76		
04 12	34.93		728.60	153.05		87.40	61.55	238.24		
04 13	34.93		728.60	153.05		87.40	61.55	238.24		
04 14	34.93		728.60	153.05		87.40	61.55	238.24		
04 15	34.63		724.64	152.79		87.30	61.65	238.43		
04 16	34.63		724.64	152.67		87.30	61.38	237.00		
04 17	34.63		722.02	152.26		87.30	61.46	237.35		
04 18	34.63		722.02	152.47		87.30	61.44	237.08		
04 19	34.48		723.33	152.32		87.34	61.64	237.97		
04 20	34.48		723.33	152.32		87.34	61.64	237.97		
04 21	34.48		723.33	152.32		87.34	61.64	237.97		
04 22	34.48		724.64	152.09		87.34	61.72	238.14		
04 23	34.54		725.95	152.38		87.34	61.27	235.88		
04 24	34.54		723.33	151.77		87.34	61.31	235.83		
04 25	34.54		724.64	151.66		87.34	61.18	235.00		
04 26	34.19		724.64	151.43		87.71	61.09	234.32		
04 27	34.19		724.64	151.43		87.71	61.09	234.32		
04 28	34.19		724.64	151.43		87.71	61.09	234.32		
04 29	34.19		723.33	150.94		87.71	60.84	233.45		
04 30	34.33		722.02	150.63		87.80	61.06	234.28		
Vidutinis mėnesio Monthly average	34.76		726.18	152.97		87.86	61.71	238.33		

<sup>1</sup> Lt už 10 000 valiutos vnt.

<sup>1</sup> LTL per 10 000 currency units.

# Oficialūs užsienio valiutų santykiai

## Official Foreign Exchange Rates



tęsinys  
continued

	KGS	HRK	LVL	PLN	MTL	MDL	NOK	NLG	ZAR	KRW <sup>1</sup>
1996 05 01	34.33		722.02	150.63		87.80	61.06	234.28		
05 02	34.33		724.64	151.03		87.72	61.02	234.34		
05 03	34.33		725.95	150.49		87.63	60.69	233.12		
05 04	34.33		725.95	150.49		87.63	60.69	233.12		
05 05	34.33		725.95	150.49		87.63	60.69	233.12		
05 06	34.33		722.02	150.49		87.31	60.87	234.27		
05 07	34.33	71.86	724.64	150.49	1089.20	87.28	61.05	235.05	91.06	51.40
05 08	34.33	71.95	724.64	150.72	1089.20	87.28	61.08	235.22	90.96	51.40
05 09	34.33	72.06	724.64	150.77	1089.20	86.97	60.91	234.54	91.32	51.39
05 10	34.19	72.06	724.64	150.86	1089.20	86.97	61.32	236.11	88.89	51.38
05 11	34.19	72.06	724.64	150.86	1089.20	86.97	61.32	236.11	88.89	51.38
05 12	34.19	72.06	724.64	150.86	1089.20	86.97	61.32	236.11	88.89	51.38
05 13	33.73	72.43	727.27	151.26	1099.00	86.96	61.23	235.70	89.79	51.38
05 14	33.73	72.27	725.95	151.00	1092.60	86.96	60.77	233.50	91.85	51.39
05 15	33.73	71.76	724.64	150.29	1092.30	86.98	60.80	233.27	91.85	51.40
05 16	33.73	71.51	724.64	150.21	1092.90	87.00	60.84	233.62	92.70	51.39
05 17	33.31	71.96	723.33	150.04	1091.30	87.00	60.79	233.23	92.22	51.33
05 18	33.31	71.96	723.33	150.04	1091.30	87.00	60.79	233.23	92.22	51.33
05 19	33.31	71.96	723.33	150.04	1091.30	87.00	60.79	233.23	92.22	51.33
05 20	33.31	71.99	722.02	149.90	1093.40	86.96	60.92	233.93	92.01	51.28
05 21	32.71	72.16	723.33	149.93	1090.80	86.78	60.70	232.92	92.62	51.22
05 22	32.71	72.10	720.72	149.73	1092.10	86.81	60.81	233.50	92.43	51.28
05 23	32.71	71.89	722.02	149.70	1088.10	86.81	60.50	231.93	92.17	51.15
05 24	32.00	71.55	719.42	148.81	1087.80	87.63	60.56	231.90	91.48	51.18
05 25	32.00	71.55	719.42	148.81	1087.80	87.63	60.56	231.90	91.48	51.18
05 26	32.00	71.55	719.42	148.81	1087.80	87.63	60.56	231.90	91.48	51.18
05 27	32.00	71.76	720.72	148.53	1088.50	87.41	60.60	231.92	91.48	51.18
05 28	32.00	71.88	720.72	148.51	1088.30	87.41	60.60	231.82	91.64	51.10
05 29	32.00	71.86	719.42	148.42	1087.20	87.07	60.46	231.18	91.27	50.84
05 30	32.00	71.66	718.13	147.87	1088.00	87.07	60.58	231.31	90.96	50.75
05 31	32.00	71.69	718.13	147.38	1094.10	86.86	60.98	233.05	91.48	50.75
Vidutinis mėnesio	33.35	71.90	722.91	149.92	1090.39	87.20	60.83	233.50	91.33	51.24
Monthly average										

<sup>1</sup> Lt už 10 000 valiutos vnt.

<sup>1</sup> LTL per 10 000 currency units.

## Oficialūs užsienio valiutų santykiai

### Official Foreign Exchange Rates

tesinys  
continued

	PTE <sup>1</sup>	FRF	ROL <sup>1</sup>	RUR <sup>2</sup>	XDR	SGD	SKK	SIT <sup>1</sup>	FIM	SEK
1996 04 01		79.47		82.37	583.19	284.25			86.24	59.90
04 02		79.31		82.32	584.48	284.18			86.19	60.15
04 03		79.24		82.25	583.36	284.31			86.39	60.02
04 04		79.23		82.20	583.25	284.60			86.52	60.25
04 05		79.34		82.08	583.41	284.74			86.39	60.21
04 06		79.34		82.08	583.41	284.74			86.39	60.21
04 07		79.34		82.08	583.41	284.74			86.39	60.21
04 08		79.34		82.08	583.41	284.74			86.39	60.21
04 09		79.40		82.07	583.59	285.14			86.49	60.30
04 10		79.21		81.73	583.77	284.47			86.17	59.93
04 11		78.40		81.65	581.95	283.77			85.43	59.34
04 12		78.28		81.62	579.95	284.05			85.12	59.44
04 13		78.28		81.62	579.95	284.05			85.12	59.44
04 14		78.28		81.62	579.95	284.05			85.12	59.44
04 15		78.43		81.57	578.46	283.38			85.29	59.75
04 16		78.07		81.52	579.12	282.35			84.58	59.44
04 17		78.11		81.48	577.99	283.83			84.44	59.18
04 18		78.06		81.43	578.38	283.75			84.25	59.19
04 19		78.31		81.38	578.12	284.25			84.62	59.27
04 20		78.31		81.38	578.12	284.25			84.62	59.27
04 21		78.31		81.38	578.12	284.25			84.62	59.27
04 22		78.44		81.33	579.07	284.27			84.66	59.42
04 23		77.90		81.27	581.12	283.97			83.80	59.46
04 24		77.92		81.22	579.35	283.87			83.54	59.60
04 25		77.82		81.17	578.74	283.91			83.02	59.33
04 26		77.72		81.10	578.63	284.17			82.84	59.36
04 27		77.72		81.10	578.63	284.17			82.84	59.36
04 28		77.72		81.10	578.63	284.17			82.84	59.36
04 29		77.41		81.07	577.66	284.01			82.48	58.61
04 30		77.65		81.02	577.70	284.39			82.76	59.15
Vidutinis mėnesio Monthly average		78.48		81.61	580.50	284.16			84.85	59.60

<sup>1</sup> Lt už 10 000 valiutos vnt.

<sup>2</sup> Lt už 100 000 valiutos vnt.

<sup>1</sup> LTL per 10 000 currency units.

<sup>2</sup> LTL per 100 000 currency units.

# Oficialūs užsienio valiutų santykiai

## Official Foreign Exchange Rates



tesinys  
continued

	PTE <sup>1</sup>	FRF	ROL <sup>1</sup>	RUR <sup>2</sup>	XDR	SGD	SKK	SIT <sup>1</sup>	FIM	SEK
1996 05 01		77.65		81.02	577.70	284.39			82.76	59.15
05 02		77.61		80.97	577.70	284.64			82.73	58.90
05 03		77.22		80.97	578.26	284.31			82.57	58.63
05 04		77.22		80.97	578.26	284.31			82.57	58.63
05 05		77.22		80.97	578.26	284.31			82.57	58.63
05 06		77.40		80.97	578.28	284.70			83.13	58.31
05 07	255.12	77.63	13.70	80.65	579.69	284.90	12.99	291.01	83.43	58.52
05 08	255.46	77.67	13.71	80.65	579.77	284.88	12.98	290.95	83.20	58.60
05 09	255.20	77.57	13.71	80.68	579.92	284.54	12.96	291.07	83.52	58.59
05 10	256.67	77.98	13.70	80.68	579.78	284.70	13.01	291.07	84.28	58.68
05 11	256.67	77.98	13.70	80.68	579.78	284.70	13.01	291.07	84.28	58.68
05 12	256.67	77.98	13.70	80.68	579.78	284.70	13.01	291.07	84.28	58.68
05 13	255.82	77.73	13.70	80.68	581.40	284.80	12.99	291.07	84.89	59.16
05 14	253.98	77.16	13.70	80.47	581.81	284.64	12.91	291.73	84.29	58.84
05 15	254.05	77.14	13.67	80.47	579.06	284.62	12.90	289.42	84.25	59.23
05 16	253.97	77.09	13.66	80.48	578.60	284.11	12.91	289.34	84.45	59.32
05 17	253.64	77.00	13.64	80.48	578.14	284.15	12.89	289.34	84.45	59.16
05 18	253.64	77.00	13.64	80.48	578.14	284.15	12.89	289.34	84.45	59.16
05 19	253.64	77.00	13.64	80.48	578.14	284.15	12.89	289.34	84.45	59.16
05 20	254.36	77.20	13.64	80.08	577.04	284.15	12.91	289.19	84.85	59.28
05 21	253.41	76.96	13.64	80.32	577.76	283.99	12.88	289.19	84.75	59.28
05 22	254.07	77.05	13.58	80.11	576.37	283.95	12.90	288.72	85.16	59.11
05 23	252.60	76.61	13.57	79.92	576.42	283.87	12.85	289.32	84.56	58.82
05 24	252.82	76.60	13.57	79.81	575.92	283.73	12.85	287.30	84.15	58.49
05 25	252.82	76.60	13.57	79.81	575.92	283.73	12.85	287.30	84.15	58.49
05 26	252.82	76.60	13.57	79.81	575.92	283.73	12.85	287.30	84.15	58.49
05 27	252.70	76.64	13.58	79.92	575.89	283.74	12.85	287.65	84.25	58.45
05 28	252.52	76.68	13.56	79.68	575.64	283.46	12.85	287.65	84.02	58.58
05 29	252.07	76.48	13.56	79.76	575.64	283.13	12.82	287.53	83.90	58.62
05 30	252.26	76.50	13.56	79.71	573.82	283.19	12.83	288.11	83.99	58.69
05 31	253.08	76.99	13.54	79.71	573.91	283.95	12.87	287.65	84.45	58.97
Vidutinis mėnesio	254.00	77.17	13.63	80.39	577.83	284.20	12.91	289.31	83.97	58.82
Monthly average										

<sup>1</sup> Lt už 10 000 valiutos vnt.

<sup>2</sup> Lt už 100 000 valiutos vnt.

<sup>1</sup> LTL per 10 000 currency units.

<sup>2</sup> LTL per 100 000 currency units.

## Oficialūs užsienio valiutų santykiai

### Official Foreign Exchange Rates

tesinys  
continued

	CHF	TJR <sup>1</sup>	THB	TWD	TRL <sup>2</sup>	TMM <sup>1</sup>	UAK <sup>2</sup>	UZS	VEB <sup>1</sup>	HUF <sup>1</sup>	DEM
1996 04 01	336.16						20.79	11.05		278.99	271.05
04 02	335.08						20.79	11.08		278.31	270.15
04 03	335.53						20.90	11.08		278.29	270.06
04 04	335.15						20.93	10.81		278.19	270.15
04 05	334.25						20.93	10.81		278.06	270.24
04 06	334.25						20.93	10.81		278.06	270.24
04 07	334.25						20.93	10.81		278.06	270.24
04 08	334.25						20.93	10.81		278.06	270.24
04 09	335.28						20.85	10.81		278.02	270.31
04 10	334.59						20.86	10.81		277.78	270.01
04 11	329.57						20.86	10.81		276.10	266.78
04 12	328.00						20.89	10.81		275.43	266.17
04 13	328.00						20.89	10.81		275.43	266.17
04 14	328.00						20.89	10.81		275.43	266.17
04 15	328.00						20.88	10.81		275.23	266.33
04 16	324.83						20.88	10.84		274.81	264.87
04 17	325.47						20.88	10.84		274.66	265.30
04 18	325.38						20.88	10.87		274.43	264.97
04 19	326.80						20.89	10.87		274.38	266.05
04 20	326.80						20.89	10.87		274.38	266.05
04 21	326.80						20.89	10.87		274.38	266.05
04 22	328.33						20.96	10.87		274.98	266.25
04 23	325.40						21.01	10.87		273.48	263.83
04 24	325.81						21.01	10.87		273.59	263.65
04 25	324.15						21.10	10.96		273.03	262.94
04 26	323.99						21.06	10.96		272.41	262.29
04 27	323.99						21.06	10.96		272.41	262.29
04 28	323.99						21.06	10.96		272.41	262.29
04 29	323.44						21.10	10.96		270.94	261.24
04 30	324.33						21.14	10.96		269.94	262.27
Vidutinis mėnesio Monthly average	329.00						20.94	10.88		275.32	266.49

<sup>1</sup> Lt už 10 000 valiutos vnt.

<sup>2</sup> Lt už 100 000 valiutos vnt.

<sup>1</sup> LTL per 10 000 currency units.

<sup>2</sup> LTL per 100 000 currency units.



# Oficialūs užsienio valiutų santykiai

## Official Foreign Exchange Rates



tesinys  
continued

	CHF	TJR <sup>1</sup>	THB	TWD	TRL <sup>2</sup>	TMM <sup>1</sup>	UAK <sup>2</sup>	UZS	VEB <sup>1</sup>	HUF <sup>1</sup>	DEM
1996 05 01	324.33						21.14	10.96		269.94	262.27
05 02	323.53						21.21	10.96		271.23	262.19
05 03	320.51						21.21	10.67		270.43	260.71
05 04	320.51						21.21	10.67		270.43	260.71
05 05	320.51						21.21	10.67		270.43	260.71
05 06	321.88						21.21	10.67		269.51	261.79
05 07	322.45	142.86	15.84	14.72	52.78	12.70	21.21	10.67	85.27	271.17	262.47
05 08	322.04	142.86	15.85	14.72	52.74	12.70	21.21	10.67	85.36	271.18	262.68
05 09	321.47	142.86	15.84	14.72	52.47	12.70	21.21	10.68	86.18	270.79	262.08
05 10	324.40	142.86	15.85	14.72	52.36	12.70	21.21	10.68	85.91	271.23	263.97
05 11	324.40	142.86	15.85	14.72	52.36	12.70	21.21	10.68	85.91	271.23	263.97
05 12	324.40	142.86	15.85	14.72	52.36	12.70	21.21	10.68	85.91	271.23	263.97
05 13	323.02	142.86	15.85	14.72	52.19	12.70	21.21	10.68	85.72	271.01	263.43
05 14	319.81	142.86	15.84	14.72	52.00	11.43	21.41	10.70	85.63	269.39	260.94
05 15	319.91	142.86	15.84	14.71	52.07	11.43	21.37	10.70	85.58	269.31	260.80
05 16	320.32	142.86	15.83	14.70	51.94	11.43	21.37	10.71	85.68	269.15	261.14
05 17	318.46	142.86	15.81	14.70	51.93	11.43	21.37	10.71	84.81	268.79	260.75
05 18	318.46	142.86	15.81	14.70	51.93	11.43	21.37	10.71	84.81	268.79	260.75
05 19	318.46	142.86	15.81	14.70	51.93	11.43	21.37	10.71	84.81	268.79	260.75
05 20	319.11	144.93	15.82	14.69	51.95	11.43	21.36	10.71	84.66	269.28	261.52
05 21	316.43	144.93	15.81	14.65	51.76	11.43	21.36	10.72	85.36	268.72	260.34
05 22	317.99	144.93	15.81	14.64	51.81	10.74	21.43	10.72	85.36	268.77	260.95
05 23	314.91	144.93	15.80	14.63	51.54	10.74	21.43	10.53	85.29	267.93	259.28
05 24	315.83	143.37	15.80	14.61	51.37	10.74	21.42	10.53	84.84	267.42	259.36
05 25	315.83	143.37	15.80	14.61	51.37	10.74	21.42	10.53	84.84	267.42	259.36
05 26	315.83	143.37	15.80	14.61	51.37	10.74	21.42	10.53	84.84	267.42	259.36
05 27	316.28	143.37	15.80	14.59	51.31	10.74	21.42	10.53	85.45	267.11	259.44
05 28	316.13	143.37	15.79	14.47	51.04	10.74	21.41	10.53	85.36	266.77	259.29
05 29	314.84	143.37	15.78	14.34	51.08	10.65	21.41	10.53	85.36	266.53	258.61
05 30	314.64	143.37	15.78	14.41	51.09	10.65	21.44	10.53	85.20	266.80	258.90
05 31	317.33	143.37	15.80	14.45	51.11	10.65	21.44	10.53	85.08	267.73	260.77
Vidutinis mėnesio	319.48	143.35	15.82	14.64	51.83	11.50	21.32	10.66	85.33	269.22	261.07
Monthly average											

<sup>1</sup> Lt už 10 000 valiutos vnt.

<sup>2</sup> Lt už 100 000 valiutos vnt.

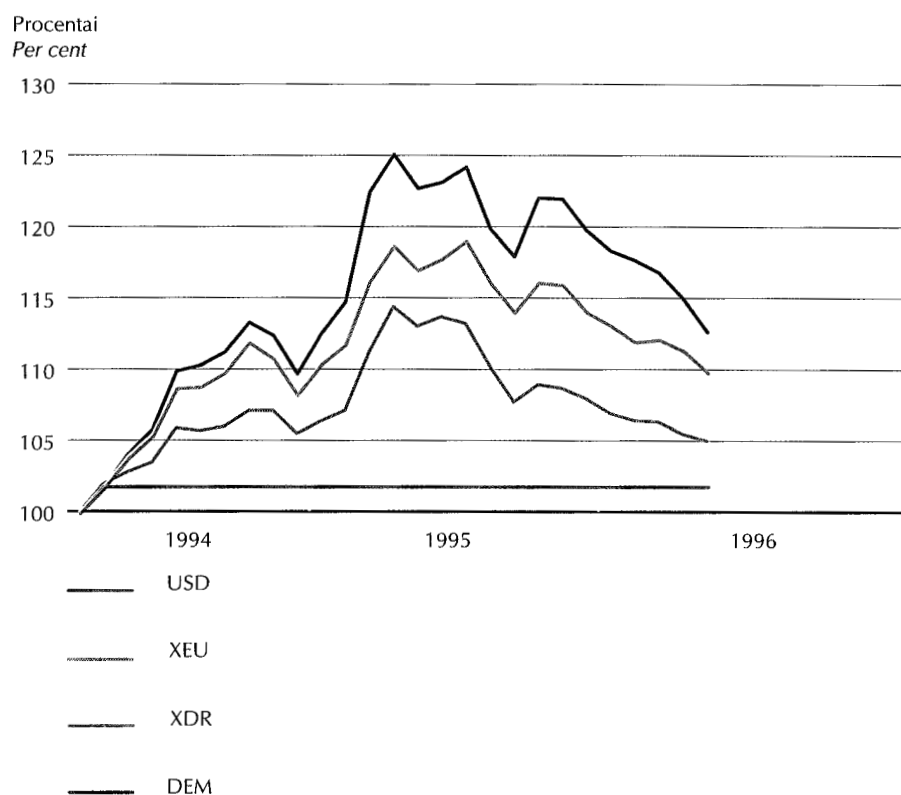
<sup>1</sup> LTL per 10 000 currency units.

<sup>2</sup> LTL per 100 000 currency units.

## Oficialių užsienio valiutų santykių kaita

### Development of Official Foreign Exchange Rates

1994 m. kovo mėn. =100  
March, 1994 =100



## Vyriausybės vertybiniai popieriai

### Government Securities

Aukciono data <i>Auction date</i>	Galiojimo laikas, dienų <i>Maturity, days</i>	VVP, mln. Lt <i>GS, LTL million</i>			Palūkanų norma, % <i>Interest Rate, %</i>		
		Emisija <i>Issue</i>	Paklausa <i>Demand</i>	Parduota nominalia verte <i>Sale by face value</i>	Pasiūlyta žemiausia <i>Bid Min</i>	Vidutinė <i>Average</i>	Patvirtinta aukščiausia <i>Accepted Max</i>
1996 05 06	91	55	75.63	55.00	16.00	17.03	17.85
05 07	182	55	24.63	24.63	19.00	21.80	24.99
05 13	91	55	52.06	52.06	15.75	18.79	22.00
05 14	42	55	82.76	55.00	16.75	17.75	19.10
05 20	29	55	83.38	55.00	15.50	17.05	18.00
05 21	91	55	75.42	55.00	17.80	18.74	19.97
05 24	50	55	69.74	55.00	16.35	18.40	18.40
05 27	91	55	47.98	44.74	19.00	20.48	21.98
05 28	91	55	40.47	36.95	19.85	21.91	23.00

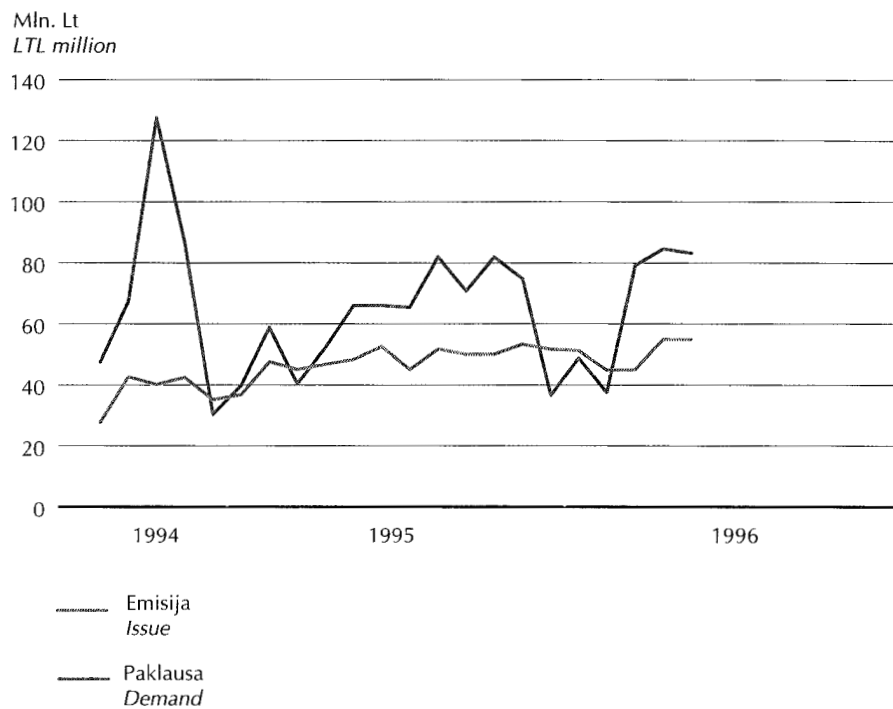
# Vyriausybės vertybinių popierių pasiūla ir paklausa

## Issue and Demand of Government Securities in the Auctions

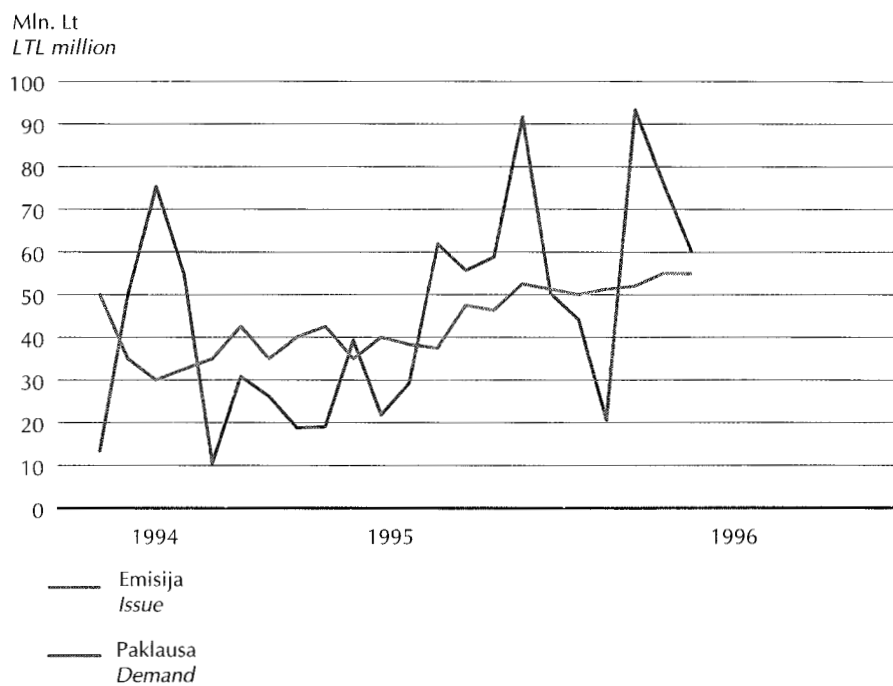


VVP galioja:  
GS with maturity:

iki 45 dienų  
up to 45 days



46-92 dienas  
46-92 days



## Kai kurie šalies ekonominės raidos rodikliai

### Some Economic Indicators

Ankstesnis mėn. = 100  
Previous month = 100

	Parduotos pramonės produkcijos indeksas <i>Industrial sales index</i>	Atliktų statybos ir montavimo darbų indeksas <i>Construction works index</i>	Mažmeninės prekių apyvartos indeksas <i>Retail trade index</i>	Kainų indeksas <i>Price indices</i>		
				Vartojamųjų prekių ir paslaugų <i>Consumer prices</i>	Statybos darbų <i>Building cost</i>	Pramonės produkcijos pardavimo <i>Producer prices</i>
1993 03	104.9	...	113.4	121.4	128.3	110.3
06	92.8	...	113.8	106.2	103.4	101.7
09	113.5	...	109.8	104.2	101.6	102.6
12	101.7	...	117.2	106.2	108.4	105.6
1994 03	123.4	...	117.5	103.3	106.0	102.3
06	110.5	104.7	96.6	102.1	101.8	97.3
09	110.3	98.5	100.3	102.3	102.4	99.7
12	97.6	88.5	111.2	103.8	103.7	106.3
1995 03	130.4	106.7	118.4	101.4	100.5	99.8
06	102.6	96.6	101.5	101.0	102.3	100.2
09	95.3	92.5	98.7	102.0	101.9	103.6
12	95.0	89.0	111.7	102.7	100.9	101.3
1996 01	93.7	...	79.8	103.2	101.5	101.6
02	91.1	93.3	97.8	102.4	101.2	101.0
03	114.1	123.4	107.4	102.3	100.9	101.2
04	92.7	...	98.8	101.3	...	100.2

tęsinys  
continued

	Nedarbo lygis <sup>1</sup> , % <i>Nonemployment rate<sup>1</sup>, %</i>	Vidutinis mėnesio bruto darbo užmokestis <i>Gross average monthly earnings</i>		Realaus darbo užmokesčio indeksas (ankstesnis laikotarpis =100) <i>Index of real wages and salaries (previous period =100)</i>
		Lt <i>LTL</i>	indeksas (ankstesnis laikotarpis =100) <i>index (previous period =100)</i>	
1993 03	5.2	134.8	112.5	93.2
06	4.5	179.3	111.8	105.2
09	3.5	207.5	105.8	101.4
12	3.4	291.1	116.3	107.3
1994 03	3.7	354.0	111.8	106.7
06	3.2	364.8	104.7	101.9
09	3.5	371.6	100.7	98.3
12	4.5	469.7	118.1	111.6
1995 03	5.7	456.0	104.6	102.5
06	6.0	513.9	103.1	101.7
09	6.3	527.6	98.4	96.7
12	7.3	653.3	114.1	109.6
1996 01	7.9	637.0	97.5	94.8
02	8.2	613.8	96.4	96.6
03	8.3	640.2	104.3	101.3
04	8.0	647.4	101.1	99.7

<sup>1</sup> Atitinkamą mėnesį.

<sup>1</sup> In given month.

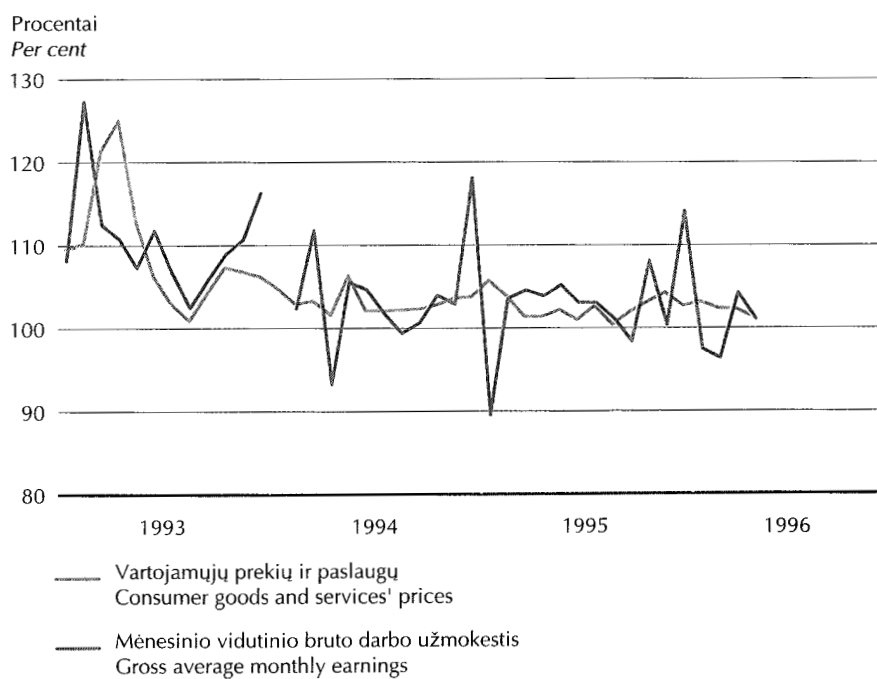
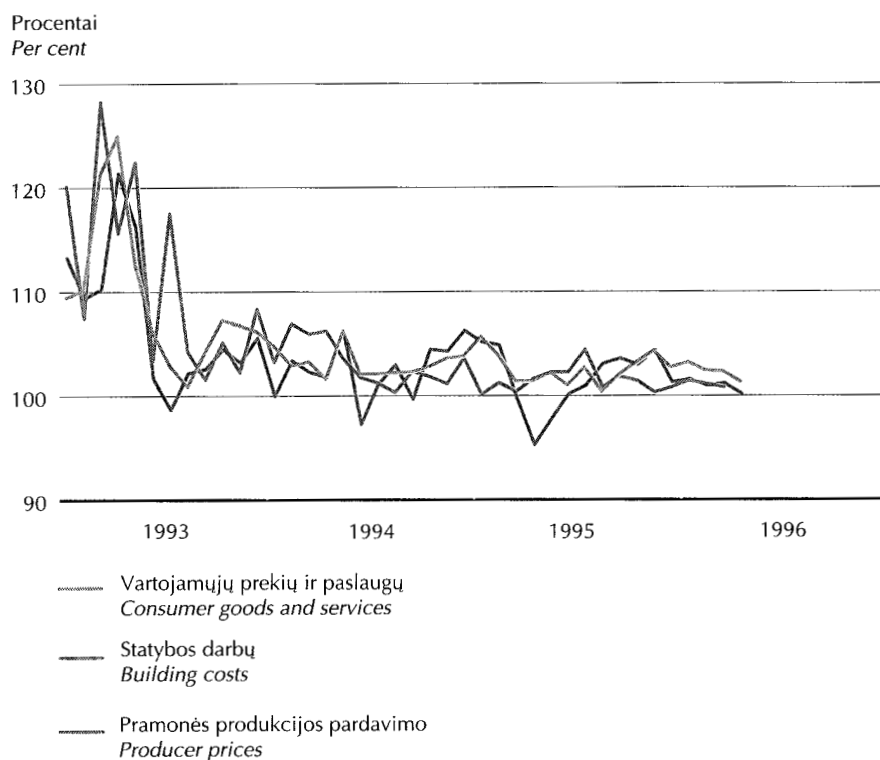
Šaltinis: Statistikos departamento prie Lietuvos Respublikos Vyriausybės duomenys.  
Source: Data of the Department of Statistics to the Government of the Republic of Lithuania.

# Kainų ir darbo užmokesčio kaita

## Price and Earning Development



Ankstesnis laikotarpis = 100  
Previous period = 100



Kai kurie 1996 m. gegužės mėn. duomenys išankstiniai ir ateityje gali būti patikslinti. Atskirų lentelių skilčių duomenų suma dėl apvalinimo nesutampa su duomenimis tų lentelių skiltyse "Iš viso".

Lentelių ir grafikų šaltinis, jeigu kitaip nenurodyta, yra Lietuvos banko departamentų duomenys.

*Some data given for the May, 1996 are preliminary and can be revised in future issues of the Bulletin. In tables where figures have been rounded to the nearest final digit, there may be an apparent slight discrepancy between the sum of the constituent items and the total as shown.*

*Source for tables and graphs are departments of the Bank of Lithuania unless otherwise stated.*

Biuletenį parengė Lietuvos banko Informacijos ir statistikos departamentas.

Atsakingas už parengimą V. Trukšinas (tel. 22 72 09, faksas 22 08 56).

*The Bulletin prepared by the Information and Statistics Department of the Bank of Lithuania.*

*V. Trukšinas (tel. 370-2 22 72 09, fax 370-2 22 08 56) is responsible for the preparation of the Bulletin.*

LIETUVOS BANKAS. MĖNESINIS BIULETENIS (1996-5)  
THE BANK OF LITHUANIA. MONTHLY BULLETIN (1996-5)

SL 1595. 1996 06 21  
6,5 sp. I. Tir. 500 egz.  
Užsakymas 149

Išleido Lietuvos bankas, Gedimino pr. 6, 2001 Vilnius  
Spausdino Lietuvos banko Informacijos ir statistikos departamento  
Leidybos ir poligrafijos skyrius, Žirmūnų g. 151, 2012 Vilnius