

LIETUVOS
BANKAS
Mėnesinis
biuletenis

1996 7

THE BANK OF
LITHUANIA
Monthly
bulletin



Sutartiniai ženklai Symbols and Conventions

".."	Reiškinio (rodiklio) atitinkamu laikotarpiu nebuvo. <i>Category not applicable.</i>
"0.0"	Reiškinys (rodiklis) mažesnis už pusę nurodyto matavimo vieneto. <i>Magnitude less than half of the unit indicated.</i>
"..."	Nėra duomenų, nors reiškinys (rodiklis) atitinkamu laikotarpiu buvo. <i>Data not available.</i>
"**"	Išankstiniai arba apskaičiuoti duomenys. <i>Provisional, preliminary or estimated figure.</i>
".."	Tarp metų ar mėnesių (pvz., 1992-1993, sausio-balandžio mėn., 3-6 mėn.) apibrėžia nurodomą laikotarpį, pažymint jo pradžią ir pabaigą. <i>Between years or months (e.g., 1992-93, January-April or 3-6 months) indicates the years or months covered, including the beginning and ending years or months.</i>

Pasaulio šalių valiutos Foreign Currencies

IEP	Airijos svarai sterlingų <i>Irish pounds sterling</i>	JPY	Japonijos jenos <i>Japanese yen</i>	SGD	Singapūro doleriai <i>Singapore dollars</i>
GBP	Anglijos svarai sterlingų <i>Pounds sterling</i>	USD	JAV doleriai <i>United States dollars</i>	SKK	Slovakijos kronos <i>Slovakian koruny</i>
AMD	Armėnijos dramai <i>Armenian drams</i>	YUN	Jugoslavijos dinarai <i>Yugoslav dinars</i>	SIT	Slovenijos tolarai <i>Slovenian tolaris</i>
AUD	Australijos doleriai <i>Australian dollars</i>	CAD	Kanados doleriai <i>Canadian dollars</i>	FIM	Suomijos markės <i>Finnish markka</i>
ATS	Austrijos šilingai <i>Austrian schillings</i>	KZT	Kazachstano tangės <i>Kazakhstan tenges</i>	SEK	Švedijos kronos <i>Swedish kronor</i>
AZM	Azerbaidžano manatai <i>Azerbaijan manat</i>	CNY	Kinijos juaniai <i>Chinese yuan</i>	CHF	Šveicarijos frankai <i>Swiss francs</i>
BYB	Baltarusijos rubliai <i>Belarus roubles</i>	CYP	Kipro svarai <i>Cyprus pounds</i>	TJR	Tadžikijos rubliai <i>Tadzhikistan roubles</i>
BEF	Belgijos frankai <i>Belgian francs</i>	KGS	Kirgizstano somai <i>Kyrgyzstan soms</i>	THB	Tailando batai <i>Thai baht</i>
BRL	Brazilijos realai <i>Brazilian reals</i>	HRK	Kroatijos kunos <i>Croatian kuna</i>	TWD	Taivanio doleriai <i>Taiwan dollars</i>
BGL	Bulgarijos leva <i>Bulgarian leva</i>	LVL	Latvijios latai <i>Latvian lats</i>	TRL	Turkijos liros <i>Turkish liras</i>
CZK	Čekijos kronos <i>Czech koruny</i>	PLN	Lenkijos zlotai <i>Polish zlotys</i>	TMM	Turkmėnijos manatai <i>Turkmenistan manats</i>
DKK	Danijos kronos <i>Danish kroner</i>	MLT	Maltos liros <i>Maltese liri</i>	UAK	Ukrainos karbovancai <i>Ukrainian karbovanets</i>
XEU	Europos piniginiai vienetai (ECU) <i>European currency units</i>	MDL	Moldovos lejios <i>Moldovian lei</i>	UZS	Uzbekistano sumai <i>Uzbekistan sums</i>
EEK	Estijos kronos <i>Estonian kroons</i>	NOK	Norvegijos kronos <i>Norwegian kroner</i>	VEB	Venesuelos bolivariai <i>Venezuelan bolivares</i>
GRD	Graikijos drachmos <i>Greek drachmas</i>	NLG	Olandijos guldenai <i>Netherlands guilders</i>	HUF	Vengrijos forintai <i>Hungarian forint</i>
GEL	Gruzijos lariai <i>Georgian lari</i>	ZAR	PAR randai <i>South African rand</i>	DEM	Vokietijos markės <i>Deutsche mark</i>
HKD	Honkongo doleriai <i>Hong Kong dollars</i>	KRW	Pietų Korėjos vonai <i>Korean won</i>		
INR	Indijos rupijos <i>Indian rupees</i>	PTE	Portugalijos eskudai <i>Portuguese escudos</i>		
ISK	Islandijos kronos <i>Icelandic kronur</i>	FRF	Prancūzijos frankai <i>French francs</i>		
ESP	Ispanijos pesetas <i>Spanish pesetas</i>	ROL	Rumunijos lejios <i>Romanian lei</i>		
ITL	Italijos liros <i>Italian lire</i>	RUR	Rusijos rubliai <i>Russian roubles</i>		
ILS	Izraelio šekeliai <i>Israeli sheqalim</i>	XDR	Specialiųjų skolinimosi teise pavadintas apskaitos vienetas, penkių pagrindinių pasaulio valiutų "krepšelis" (SST) <i>Special drawing rights (SDRs)</i>		
AED	JAE dirhamai <i>U.A.E. dirhams</i>				



TURINYS

CONTENTS



Trumpa apžvalga	4	Brief Review - July, 1996	6
Lietuvos banko balansas	8	Balance Sheet of the Bank of Lithuania	8
Lietuvos banko užsienio aktyvai	10	Foreign Assets of the Bank of Lithuania	10
Lietuvos banko aktyvų struktūros kaita	11	Development of the Structure of Assets of the Bank of Lithuania	11
Lietuvos banko įsipareigojimų struktūros kaita	11	Development of the Structure of Liabilities of the Bank of Lithuania	11
Lietuvos banko oficialiosios atsargos	12	Official Reserves of the Bank of Lithuania	12
Pinigų atsarga	13	Reserve Money	13
Pinigų kiekis	14	Money Supply	14
Pinigų kiekio ir pinigų atsargos kaita	15	Development of Money Supply and Reserve Money	15
Pinigų elementų struktūra	16	Structure of Monetary Aggregates	16
Pinigų elementų ir pinigų multiplikatoriaus kaita	17	Development of Monetary Aggregates and Money Multiplier	17
Lietuvos banko išleista ir išimta grynųjų pinigų	18	The Bank of Lithuania's Currency Issue and Withdrawal	18
Banknotai apyvartoje	19	Bank-notes in Circulation	19
Monetos apyvartoje	20	Coins in Circulation	20
Pagrindiniai komercinių bankų veiklos rodikliai 1996 m.	21	Main Indicators of Commercial Banks' Activities in 1996 ..	21
Komercinių bankų priimti rezidentų indėliai	23	Resident Deposits Received at Commercial Banks	23
Komercinių bankų priimtų rezidentų indėlių struktūra	24	Structure of Resident Deposits Received at Commercial Banks	24
Komercinių bankų rezidentams suteiktos paskolos	25	Loans Granted to Residents by Commercial Banks	25
Komercinių bankų rezidentams suteiktų paskolų struktūra	26	Structure of Loans Granted to Residents by Commercial Banks	26
Komercinių bankų priimtų rezidentų indėlių ir rezidentams suteiktų paskolų kaita	27	Development of Resident Deposits Received at and Loans Granted to Residents by Commercial Banks	27
Tarpbankinės paskolos	28	Inter-bank Loans	28
Rezidentų indėlių vidutinės metų palūkanų normos komerciniuose bankuose	30	Average Annual Interest Rates on Resident Deposits with Commercial Banks	30
Paskolų rezidentams vidutinės metų palūkanų normos komerciniuose bankuose	31	Average Annual Interest Rates on Commercial Banks Loans to Residents	31
Rezidentų indėlių ir paskolų vidutinės metų palūkanų normos komerciniuose bankuose	32	Average Annual Interest Rates on Resident Deposits with and Loans from Commercial Banks	32
Rezidentų indėlių ir paskolų vidutinės mėnesio palūkanų normos ir infliacija	33	Average Monthly Interest Rates on Resident Loans and Deposits, and Inflation	33
Tarpbankinių paskolų metų palūkanų normos	34	Annual Inter-bank Loans Interest Rates	34
Rezidentų indėlių ir paskolų vidutinės metų palūkanų normos komerciniuose bankuose 1996 m.	35	Average Annual Interest Rates on Resident Deposits with and Loans from Commercial Banks in 1996	35
Oficialūs užsienio valiutų santykiai	37	Official Foreign Exchange Rates	37
Oficialių užsienio valiutų santykių kaita	49	Development of Official Foreign Exchange Rates	49
Vyriausybės vertybiniai popieriai	49	Government Securities	49
Vyriausybės vertybinių popierių pasiūla ir paklausa	50	Issue and Demand of Government Securities in the Auctions .	50
Kai kurie šalies ekonominės raidos rodikliai	51	Some Economic Indicators	51
Kainų ir darbo užmokesčio kaita	52	Price and Earning Development	52

Trumpa apžvalga

1996 m. liepos pabaigoje LB **aktyvai** siekė 3709.4 mln. litų, iš jų 3223 mln. litų, arba 86.9 procento, sudarė užsienio aktyvai. Per mėnesį užsienio aktyvai padidėjo 9.4 procento.

89.4 procento užsienio aktyvų sudarė konvertuojamosios užsienio valiutos, kurių kiekis per mėnesį padidėjo 8.5 procento, nes LB liepos mėn. iš komercinių bankų daugiau nupirko JAV dolerių, nei jų pardavė. Liepos pabaigoje 41.7 procento konvertuojamųjų užsienio valiutų sudarė išpirkimo susitarimai, 35 procentus - investicijos į užsienio vertybinius popierius, 18.4 - terminuotieji indėliai užsienio bankuose, 4.7 procento - indėliai iki pareikalavimo užsienio bankuose, 0.2 procento - gryniesi pinigai.

Aukso atsarga per mėnesį nepakito ir liepos pabaigoje sudarė 7.7 procento LB užsienio aktyvų.

Nekonvertuojamosios užsienio valiutos liepos pabaigoje sudarė labai nedidelę LB užsienio aktyvų santykinę dalį. Jų kiekis per mėnesį nepakito.

LB akcijų tarptautinėse organizacijose vertė liepos pabaigoje sudarė 0.2 procento LB užsienio aktyvų.

Specialiųjų skolinimo teisių lėšų per mėnesį padaugėjo, liepos pabaigoje jos sudarė 2.7 procento LB užsienio aktyvų.

LB oficialiosios atsargos liepos pabaigoje sudarė 803.7 mln. JAV dolerių, per mėnesį jų padaugėjo 69.3 mln. JAV dolerių, arba 9.4 procento.

Liepos pabaigoje 5.8 procento LB aktyvų sudarė pretenzijos komerciniams bankams. Beveik visos (99.6%) pretenzijos - tikslinės paskolos litais ir užsienio valiutomis komerciniams bankams ir labai nedidelė dalis - LB indėliai kituose bankuose. Per mėnesį paskolų, suteiktų komerciniams bankams likvidumui palaikyti, padaugėjo 2.3 karto, tikslinių paskolų užsienio valiutomis, skirtų smulkiam ir vidutiniam verslui plėtoti, - 3.7 procento. Tikslinių paskolų litais sumažėjo 0.2 procento.

Per mėnesį padidėjo neklasifikuoti aktyvai ir liepos pabaigoje sudarė 7 procentus LB aktyvų.

Didžiausią LB **įsipareigojimų** santykinę dalį (62.6%) liepos pabaigoje sudarė pinigų atsarga, kuri per mėnesį padidėjo.

Liepos pabaigoje įsipareigojimai užsieniui sudarė 15.5 procento LB įsipareigojimų. Didžiausią įsipareigojimų santykinę dalį (98.8%) sudarė TVF paskola, 1.2 procento - nerezidentų indėliai ir labai nedidelę dalį - abipusių mokėjimų susitarimai. Per mėnesį nerezidentų indėlių padaugėjo, Tarptautinio Valiutos Fondo paskola padidėjo, o abipusių mokėjimų susitarimai nepasikeitė.

Centrinės Vyriausybės indėlių per mėnesį labai padaugėjo, liepos pabaigoje jie sudarė 3.3 procento LB įsipareigojimų. 82.2 procento Centrinės Vyriausybės indėlių - užsienio paskolos, 8.7 - indėliai iki pareikalavimo, 6.5 - lėšos tiksliniuose fonduose, 2.5 - terminuotieji indėliai ir indėliai užsienio valiutomis, 0.1 procento - lėšos tikslinėse sąskaitose. Per mėnesį padaugėjo terminuotųjų indėlių ir indėlių užsienio valiutomis, indėlių iki pareikalavimo, o sumažėjo lėšų tikslinėse sąskaitose ir fonduose. Vyriausybės užsienio skola padidėjo.

Įsipareigojimai komerciniams bankams labai padidėjo, liepos pabaigoje jie sudarė 1.8 procento LB įsipareigojimų.

Užsienio paramos fondų lėšos sudarė vieną procentą LB įsipareigojimų, per mėnesį jų padaugėjo.

Privataus sektoriaus indėliai, įsipareigojimai nebankinėms finansinėms institucijoms, Vyriausybės skolinamos lėšos sudarė nedidelę LB įsipareigojimų dalį.

Kapitalo sąskaitos per mėnesį padidėjo, liepos pabaigoje jos sudarė 12 procentų LB įsipareigojimų.

Neklasifikuoti įsipareigojimai liepos pabaigoje sudarė 3.5 procento LB įsipareigojimų.

Pinigų atsarga per mėnesį padidėjo 4.9 procento. Liepos pabaigoje 87.8 procento pinigų atsargos sudarė LB išleisti į apyvartą pinigai, 12.2 - komercinių bankų indėliai LB. Per mėnesį LB išleido į apyvartą grynųjų pinigų 2.5 procento daugiau. Komercinių bankų indėlių LB per mėnesį padaugėjo 26.7 procento. 78.5 procento komercinių bankų indėlių LB sudarė lėšos korespondentinėse sąskaitose, 21.2 - privalomosios atsargos konvertuojamosiomis užsienio valiutomis, 0.3 - lėšos tikslinėse sąskaitose. Per mėnesį lėšų ko-

respondentinėse sąskaitose padaugėjo 35.8, privalomųjų atsargų konvertuojamosiomis užsienio valiutomis - 0.6 procento.

LB, parduodamas komerciniams bankams ir pirkdamas iš jų JAV dolerius, liepos mėn. **išleido į apyvartą** 55.8 mln. litų grynujų pinigų. Liepos pabaigoje LB išleistų į apyvartą pinigų buvo 2037.4 mln. litų, iš jų 1960.3 mln. litų (96.2% viso kiekio) - apyvartoje, o 77.1 mln. litų (3.8%) - grynujų pinigų komercinių bankų kasose.

Liepos pabaigoje **nominalusis pinigų kiekis** (P2) sudarė 5.1 mlrd. litų, per mėnesį jis padidėjo 0.2 procento. Didžiausią nominaliojo pinigų kiekio santykinę dalį (61.7%) sudarė indėliai. Indėliai iki pareikalavimo sudarė 27.5 procento, indėliai užsienio valiutomis - 24.2, terminuotieji ir taupomieji indėliai - 10 procentų. Per mėnesį indėlių iki pareikalavimo padidėjo 2.1 procento, o indėlių užsienio valiutomis sumažėjo - 3.9, terminuotųjų ir taupomųjų indėlių - 3.1 procento.

Gyventojų indėlių per mėnesį sumažėjo 3.3 procento. Terminuotųjų ir taupomųjų indėlių sumažėjo 4.4 procento, indėlių iki pareikalavimo - 0.9.

P pinigai apyvartoje sudarė 38.3 procento nominaliojo pinigų kiekio, per mėnesį jų padaugėjo 2.6 procento.

P pinigų multiplikatorius liepos pabaigoje buvo 2.2, per mėnesį jis sumažėjo.

Liepos mėn. komerciniai bankai priėmė rezidentų terminuotųjų **indėlių** litais 70.5 mln. litų ir indėlių iki pareikalavimo - 3581.7 mln. litų, užsienio valiutomis - 122.4 mln. litų terminuotųjų ir 758.6 mln. litų indėlių iki pareikalavimo. Per mėnesį priimta rezidentų terminuotųjų indėlių litais 12.8 procento mažiau, užsienio valiutomis - 22.9 procento. Priimta indėlių iki pareikalavimo litais 21.3 procento daugiau, o užsienio valiutomis - 2.4 procento mažiau. Daugiausia indėlių litais ir užsienio valiutomis priimta 1-3 mėn.

Komerciniai bankai liepos mėn. **paskolų** litais suteikė 100.6, užsienio valiutomis - 37.7 mln. litų. Per mėnesį paskolų litais suteikta 8.9 procento mažiau, o užsienio valiutomis - 16.2 procento daugiau. Daugiausia pas-

kolų litais suteikta 6-12 mėn., užsienio valiutomis - 3-6 mėn.

Liepos mėn. **tarpbankinės paskolos** litais sudarė 21.2 mln. litų, užsienio valiutomis tarpbankinių paskolų nebuvo suteikta. Per mėnesį tarpbankinių paskolų litais sumažėjo 18.5 procento.

Vidutinės liepos mėn. palūkanos už terminuotuosius indėlius, priimtus litais, buvo 1.2 procento, už indėlius iki pareikalavimo - 0.5 procento. Palūkanos padidėjo tik už terminuotuosius indėlius, priimtus 6-12 mėn. ir ilgiau kaip vieneriems metams.

Vidutinės mėnesio palūkanos už terminuotuosius indėlius, priimtus užsienio valiutomis, buvo 0.8 procento, už indėlius iki pareikalavimo - 0.2 procento, tai atitinkamai 0.4 ir 0.3 punkto mažiau negu už indėlius litais. Per mėnesį palūkanos už visus terminuotuosius indėlius, išskyrus 1-3 mėn. ir ilgiau kaip vieneriems metams, padidėjo.

Didžiausios palūkanos buvo už indėlius, priimtus litais iki 1 mėn., o užsienio valiutomis - 6-12 mėn.

Vidutinės liepos mėn. palūkanos už visus terminuotuosius indėlius, priimtus litais ir užsienio valiutomis, buvo didesnės už infliaciją.

Vidutinės mėnesio palūkanos už komercinių bankų suteiktas paskolas litais buvo 2 procentai, tai 0.8 punkto daugiau negu už priimtus terminuotuosius indėlius. Per mėnesį padidėjo palūkanos už visas suteiktas paskolas, išskyrus 1-3 mėn.

Vidutinės liepos mėn. palūkanos už suteiktas paskolas užsienio valiutomis buvo 1.6 procento, tai 0.8 punkto daugiau negu už priimtus terminuotuosius indėlius. Per mėnesį sumažėjo palūkanos už visas suteiktas paskolas, išskyrus ilgiau kaip vieneriems metams.

Didžiausios palūkanos buvo už suteiktas paskolas litais ir užsienio valiutomis iki 1 mėn.

Vidutinės liepos mėn. palūkanos už visas paskolas, suteiktas litais ir užsienio valiutomis, buvo didesnės už infliaciją.

By the end of July 1996, the **assets** of the Bank of Lithuania (LB) amounted to LTL 3709.4 million of which LTL 3223 million (86.9%) were foreign assets. During last month, the amount of foreign assets increased by 9.4 per cent.

89.4 per cent of foreign assets were convertible currencies, the amount of which rose during July by 8.5 per cent as the purchase of the US dollars by the LB from commercial banks exceeded their sale. At the end of July, repurchase agreements accounted for 41.7 per cent of convertible foreign currencies, investment into foreign securities made up 35 per cent, time deposits with foreign banks - 18.4 per cent, demand deposits with foreign banks - 4.7 per cent, cash - 0.2 per cent, respectively.

The amount of gold reserves did not change during the month, and at the end of July equalled to 7.7 per cent of the LB foreign assets.

Non-convertible foreign currencies accounted for a very small part of foreign assets of the Bank of Lithuania. The amount of non-convertible currencies remained unchanged during July.

The value of shares with international organizations equalled to 0.2 per cent of the LB foreign assets.

Holdings of SDRs increased, and at the end of July they made up 2.7 per cent of the LB foreign assets.

Official reserves of the LB by the end of July totalled USD 803.7 million. Their increase during last month made up USD 69.3 million (9.4%).

By the end of July, claims on commercial banks accounted for 5.8 per cent of the assets of the LB. Nearly all the claims were target loans in litas and foreign currencies to commercial banks, while the deposits of the Bank of Lithuania with other banks made up a very small part of claims on commercial banks. During the month under review, the amount of loans granted to commercial banks for maintaining of their liquidity increased by the factor of 2.3, and target loans in foreign currencies for the development of small- and medium- size business enterprises rose by 3.7 per cent. The amount of target loans in litas decreased by 0.2 per cent.

The amount of unclassified assets saw an increase. The latter accounted for 7 per cent of the LB assets, at the end of July.

At the end of the month, the largest share of the liabilities of the Bank of Lithuania (62.6%) was reserve money which increased by 4.9 per cent over July.

At the end of July, foreign **liabilities** made up 15.5 per cent of the total liabilities of the LB. The IMF loan accounted for the largest share (98.8%) of foreign liabilities, deposits of non-residents made up 1.2 per cent, while part of bilateral payment agreements was insignificant. Over the month, deposits of non-residents and the IMF loan increased, whereas the amount of bilateral payment agreements remained unchanged.

Central Government deposits considerably increased per month, and at the end of July they made up 3.3 per cent of the liabilities of the LB. Foreign loans made up 82.2 per cent, demand deposits totalled 8.7 per cent, target funds were equal to 6.5 per cent, time and foreign currency deposits accounted for 2.5 per cent, and target accounts made up 0.1 per cent of the Central Government deposits. Over the month, time, foreign currency and demand deposits increased, whereas both target funds and accounts saw a decline. Foreign debt of the Government grew up.

Over the month under review, liabilities to commercial banks increased considerably. At the end of July, they accounted for 1.8 per cent of the liabilities of the Bank of Lithuania.

Counterpart funds made up one per cent of the LB liabilities, and over the month under review, they saw an increase.

Liabilities to non-monetary financial institutions, as well as deposits of the private sector as well as Government lending funds accounted for a small part of the liabilities of the Bank of Lithuania.

Capital accounts saw an increase, and at the end of July made up 12 per cent of the LB liabilities.

At the end of the month, unclassified liabilities made up 3.5 per cent of the liabilities of the Bank of Lithuania.

The amount of **reserve money** increased by 4.9 per cent over the month under review. By the end of July, 87.8 per cent of reserve money was put into circulation by the LB and another 12.2 per cent were commercial banks deposits with the LB. Over the last month, the amount of cash put into circulation by the Bank of Lithuania grew up by 2.5 per cent, and deposits of commercial banks with the LB rose by 26.7 per cent. Funds on correspondent accounts made up 78.5 per cent of commercial banks deposits with the LB, while 21.2 per cent of said deposits were required reserves in convertible foreign currencies and 0.3 per cent - funds on target accounts. Over the month, the amount

of funds on correspondent accounts increased by 35.8 per cent and required reserves in convertible foreign currencies grew up by 0.6 per cent.

In July, the Bank of Lithuania **put into circulation** LTL 55.8 million by selling US dollars to and purchasing them from commercial banks. At the end of the month, the total amount of money put into circulation by the LB was equal to LTL 2037.4 million of which LTL 1960.3 million (96.2% of the total) were in circulation, and LTL 77.1 million (3.8%) was cash at the commercial banks cashier's offices.

By the end of July, the **nominal money** supply (M2) amounted to LTL 5.1 billion. During the month, it increased by 0.2 per cent. Deposits made up the largest part (61.7%) of the nominal money supply, where demand deposits accounted for 27.5 per cent, foreign currency deposits were equal to 24.2 per cent, and time and savings deposits made up 10 per cent. Over the month, demand deposits increased by 2.1 per cent, while foreign currency deposits declined by 3.9 per cent, and time and savings deposits went down by 3.1 per cent, respectively.

Over the month under review, deposits of the households decreased by 3.3 per cent. Household time and savings deposits declined by 4.4 per cent and demand deposits went down by 0.9 per cent.

Cash in circulation accounted for 38.3 per cent of the nominal money supply, and during the month, it increased by 2.6 per cent.

Compared to the previous month, money multiplier saw a decline, and at the end of July it was 2.2.

In July, commercial banks received LTL 70.5 million time **deposits** of residents in litas and LTL 122.4 million in foreign exchange. Demand deposits received in the national currency amounted to LTL 3581.7 million and those in foreign currency were equal to LTL 758.6 million. Over the last month, time deposits of residents in litas decreased by 12.8 per cent, while deposits in foreign currency declined by 22.9 per cent. Demand deposits in the national currency increased by 21.3 per cent, while those in foreign exchange diminished by 2.4 per cent. The maturity of the largest part of deposits received both in the national currency and foreign exchange was from 1 to 3 months.

During July, amounts of **loans** granted by commercial banks were LTL 100.6 million in the national currency and LTL 37.7 million in foreign exchange. Compared to the previous month, the amount of loans in the national currency

decreased by 8.9 per cent, while those in foreign exchange grew up by 16.2 per cent. The largest part of loans in the national currency was granted with the maturities from 6 to 12 months, and loans in foreign exchange - with the maturities from 3 to 6 months.

Over the month under review, **interbank credits** in the national currency amounted to LTL 21.2 million, and no credits were granted in foreign exchange. Compared to the previous month, the amount of interbank credits in litas decreased by 18.5 per cent.

In July, the average monthly **interest rate** on time deposits in litas was 1.2 per cent, on demand deposits - 0.5 per cent. Over the month under review, the interest on all time deposits, with the exception of deposits with the maturities of 6-12 months and over one year, increased.

The average monthly interest on time deposits in foreign exchange was 0.8 per cent, on demand deposits - 0.2 per cent, or, respectively, by 0.4 and 0.3 percentage points less than interest on corresponding deposits in the national currency. Over the month, an increase of interest on all time deposits, with the exception of deposits from 1 to 3 months and over one year, was registered.

The highest interest was on deposits in litas fixed for up to one month and on deposits in foreign exchange with the maturity from 6 to 12 months.

In July, the average monthly interest on all time deposits in both national currency and foreign exchange was higher than the inflation rate.

The last month, the average monthly interest charged by commercial banks on loans in litas was 2.0 per cent which was by 0.8 percentage points higher than the interest paid on time deposits. During the month, the interest on all loans, with the exception of loans with the maturities from 1 to 3 months, increased.

In July, the average interest on loans in foreign exchange was 1.6 per cent which was by 0.8 percentage points higher than on time deposits. During the month, the interest on all loans, with the exception of loans with the maturities of over one year, saw an increase.

The highest interest was on all loans granted both in the national and foreign currencies with the maturity of up to one month.

In July, the average monthly interest on all loans granted both in litas and foreign currency was higher than the inflation rate.

Lietuvos banko balansas

Balance Sheet of the Bank of Lithuania

Mln. Lt
LTL million

Laikotarpio pabaigoje <i>End-of-period</i>	Užsienio aktyvai <i>Foreign assets</i>	Pretenzijos: <i>Claims on:</i>		Neklasifikuoti aktyvai <i>Unclassified assets</i>	Iš viso aktyvų <i>Total assets</i>
		privačiam sektoriui <i>private sector</i>	komerciniams bankams <i>commercial banks</i>		
1992 12	999.7	-	270.2	127.7	1 397.6
1993 03	957.0	-	283.4	316.7	1 557.1
06	1 047.3	1.8	320.8	453.7	1 823.6
09	1 627.6	1.4	338.2	570.9	2 538.1
12	1 904.7	1.4	292.1	972.2	3 170.4
1994 03	1 916.0	3.6	164.8	224.6	2 309.0
06	2 200.5	5.2	201.8	260.1	2 667.7
09	2 545.8	5.8	165.5	280.0	2 997.0
12	2 617.7	5.9	157.0	94.1	2 874.7
1995 03	2 557.2	6.4	146.9	54.9	2 765.3
06	2 435.3	6.5	152.9	142.8	2 737.5
09	2 954.9	12.0	167.7	125.3	3 259.8
12	3 284.7	12.1	168.4	145.8	3 630.2 ¹
1996 01	2 920.6	11.9	176.1	142.8	3 296.4
02	2 716.0	12.0	197.8	154.9	3 097.4
03	2 777.9	11.7	187.7	196.6	3 176.1
04	2 832.2	11.5	175.1	207.2	3 228.0
05	2 870.9	11.3	153.9	215.8	3 251.9
06	2 945.7	11.1	176.5	246.9	3 380.1
07	3 223.0	11.1	216.6	258.6	3 709.4

¹ Nuo 1995 m. gruodžio mėn. iki 1996 m. gegužės mėn. - įskaitant pretenzijas Centrinei Vyriausybei.

¹ December, 1995 through May, 1996 - claims on Central Government are included.

Lietuvos banko balansas
Balance Sheet of the Bank of Lithuania



tęsinys
continued

Laikotarpio pabaigoje <i>End-of-period</i>	Pinigų atsarga <i>Reserve money</i>	Įsipareigojimai užsieniui <i>Foreign liabilities</i>	Centrinės Vyriausybės indėliai <i>Central Government deposits</i>	Užsienio paramos fondų lėšos <i>Counterpart funds</i>	Kapitalo sąskaitos <i>Capital accounts</i>	Neklasifikuoti įsipareigojimai <i>Unclassified liabilities</i>	Iš viso įsipareigojimų <i>Total liabilities</i>
1992 12	413.7	491.0	17.2	-	372.4	103.3	1 397.6
1993 03	438.2	281.4	40.3	-	554.7	242.5	1 557.1
06	390.9	310.3	87.0	-	641.2	394.2	1 823.6
09	866.8	458.5	194.6	-	961.1	57.1	2 538.1
12	1 116.3	585.2	93.1	-	1 167.9	208.0	3 170.4
1994 03	1 204.4	462.1	82.8	13.7	374.4	161.8	2 309.0 ¹
06	1 482.0	465.3	112.6	14.6	411.6	172.2	2 667.7
09	1 693.9	469.6	173.9	14.8	410.2	225.9	2 997.0
12	1 802.2	526.6	45.1	14.7	413.7	66.2	2 874.7
1995 03	1 723.4	556.3	25.7	16.7	416.7	20.1	2 765.3
06	1 859.4	459.9	22.9	16.5	323.2	44.5	2 737.5
09	2 162.0	533.2	101.6	16.3	345.9	50.7	3 259.8
12	2 430.7	556.7	111.0	37.5	412.9	27.3	3 630.2
1996 01	2 091.6	532.1	110.2	36.3	412.5	58.1	3 296.4
02	1 884.5	540.5	108.1	37.0	408.3	63.8	3 097.4
03	1 934.7	534.4	111.6	36.4	433.9	67.6	3 176.1
04	2 001.9	517.3	111.7	35.6	424.0	75.1	3 228.0
05	2 102.6	514.4	66.9	35.4	422.7	94.5	3 251.9
06	2 211.9	517.0	56.4	35.8	441.6	109.7	3 380.1
07	2 321.1	576.1	123.2	36.9	444.3	128.8	3 709.4

¹ Nuo 1994 m. sausio mėn. - įskaitant įsipareigojimus komerciniams bankams, privataus sektoriaus indėlius, Vyriausybės skolinamas lėšas; nuo 1995 m. sausio mėn. - ir įskaitant įsipareigojimus nebankinėms finansinėms institucijoms.

¹ Since January, 1994 - including liabilities to commercial banks, private sector deposits, and Government lending funds; since January, 1995 - including also liabilities to non-monetary financial institutions.

Lietuvos banko užsienio aktyvai

Foreign Assets of the Bank of Lithuania

Mln. Lt
LTL million

Laikotarpio pabaigoje <i>End-of-period</i>	Iš viso užsienio aktyvų <i>Total foreign assets</i>	Auksas <i>Gold</i>	Konvertuojamosios užsienio valiutos <i>Convertible foreign currency</i>	iš jų: <i>of which:</i>			
				užsienio valiutos (grynieji pinigai) <i>foreign currency (cash)</i>	indėliai iki pareikalavimo užsienio bankuose <i>demand deposits with foreign banks</i>	terminuoti indėliai užsienio bankuose <i>time deposits with foreign banks</i>	
1992 12	999.7	-	234.5	166.8	-	166.8	-
1993 03	957.0	-	302.1	275.5	24.7	84.8	-
06	1 047.3	-	278.6	366.1	12.0	278.1	-
09	1 627.6	-	263.0	811.5	37.0	620.4	0.0
12	1 904.7	-	241.4	1 073.2	0.7	896.7	0.0
1994 03	1 916.0	-	253.8	1 109.6	0.7	70.4	837.2
06	2 200.5	-	253.8	1 667.7	1.3	30.8	1 033.3
09	2 545.8	-	253.9	2 016.4	1.1	40.3	980.1
12	2 617.7	-	247.5	2 041.3	0.8	10.8	1 172.1
1995 03	2 557.2	-	247.5	1 983.1	0.8	9.5	589.2
06	2 435.3	-	247.6	2 131.3	1.3	73.0	679.7
09	2 954.9	-	247.7	2 627.6	1.5	9.8	826.5
12	3 284.7	-	247.8	2 955.5	5.6	225.0	651.3
1996 01	2 920.6	-	247.8	2 606.0	21.8	271.4	639.7
02	2 716.0	-	247.8	2 405.7	31.4	480.3	625.5
03	2 777.9	-	247.8	2 468.2	14.3	33.9	740.9
04	2 832.2	-	247.8	2 535.6	2.5	212.7	659.9
05	2 870.9	-	248.1	2 579.2	2.9	221.3	479.0
06	2 945.7	-	248.1	2 653.9	3.5	275.2	568.5
07	3 223.0	-	248.1	2 879.9	4.7	135.2	529.3

tęsinys
continued

Laikotarpio pabaigoje <i>End-of-period</i>	iš jų: <i>of which:</i>			Nekonvertuojamosios užsienio valiutos <i>Non-convertible foreign currency</i>	Kiti užsienio aktyvai <i>Other foreign assets</i>	Specialiųjų skolinimo teisių (SST) lėšos <i>Holdings of SDRs</i>
	investicijos į užsienio vertybinius popierius <i>investment into foreign securities</i>	išpirkimo susitarimai <i>repurchase agreements</i>	kita <i>other assets</i>			
1992 12	-	-	-	598.4	-	-
1993 03	166.1	-	-	379.4	-	-
06	76.0	-	-	317.9	-	84.7
09	154.1	-	-	316.5	-	236.7
12	167.7	-	8.1	296.9	-	293.3
1994 03	145.9	46.1	9.3	294.8	-	257.9
06	581.7	19.6	1.0	273.0	-	5.9
09	922.1	72.9	-	273.3	-	2.2
12	700.3	157.4	-	268.7	-	60.1
1995 03	1 268.2	114.3	1.2	268.5	-	58.1
06	1 208.0	169.2	0.1	0.5	-	56.0
09	1 599.1	190.8	-	0.5	-	79.1
12	808.5	1 265.2	-	0.9	7.8	72.7
1996 01	871.9	801.3	-	0.5	7.8	58.5
02	1 003.7	264.3	0.6	0.5	7.8	54.3
03	906.6	772.4	0.1	0.5	7.8	53.6
04	879.0	781.5	0.1	0.4	7.8	40.7
05	894.8	981.3	-	0.3	7.8	35.5
06	931.2	875.6	-	0.3	7.8	35.6
07	1 008.2	1 199.7	2.9	0.3	7.8	86.9

Lietuvos banko aktyvų struktūros kaita

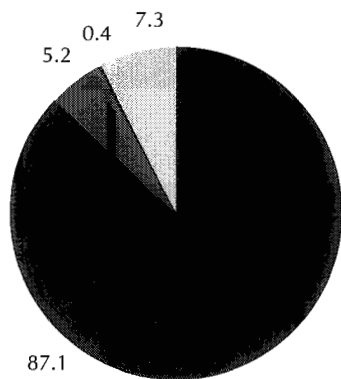
Development of the Structure of Assets of the Bank of Lithuania



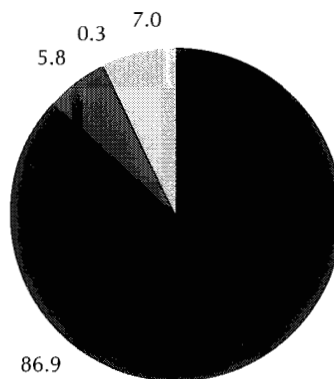
Laikotarpio pabaigoje
End-of-period

Procentai
Per cent

1996 06



1996 07



Užsienio aktyvai
Foreign assets

Pretenzijos komerciniams bankams
Claims on commercial banks

Kitos pretenzijos
Other claims

Neklasifikuoti aktyvai
Unclassified assets

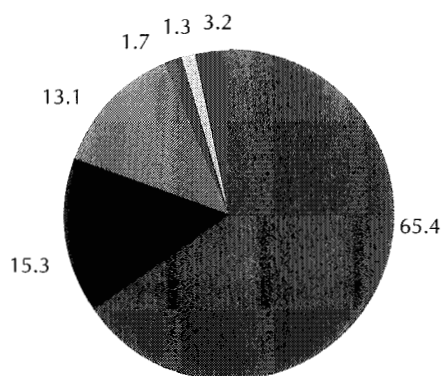
Lietuvos banko įsipareigojimų struktūros kaita

Development of the Structure of Liabilities of the Bank of Lithuania

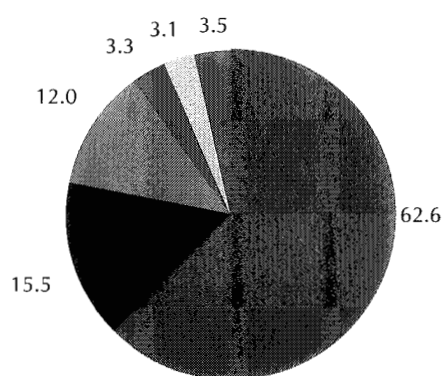
Laikotarpio pabaigoje
End-of-period

Procentai
Per cent

1996 06



1996 07



Pinigų atsarga
Reserve money

Įsipareigojimai užsieniui
Foreign liabilities

Kiti įsipareigojimai
Other liabilities

Centrinės Vyriausybės indėliai
Central Government deposits

Kapitalo sąskaitos
Capital accounts

Neklasifikuoti įsipareigojimai
Unclassified liabilities

Lietuvos banko oficialiosios atsargos
Official Reserves of the Bank of Lithuania

Mln. JAV dolerių
USD million

Laikotarpio pabaigoje <i>End-of-period</i>	Auksas <i>Gold</i>	Konvertuojamosios užsienio valiutos <i>Convertible foreign currency</i>	TVF SST <i>Holdings of SDRs</i>	Iš viso <i>Total reserves</i>
1992 12	61.9	44.0	-	105.9
1993 03	61.9	56.5	-	118.4
06	61.9	81.4	18.8	162.1
09	61.9	191.0	55.7	308.6
12	61.9	275.2	75.2	412.3
1994 03	61.9	277.7	64.6	404.2
06	61.9	416.9	1.5	480.3
09	61.9	504.1	0.5	566.5
12	61.9	510.3	15.0	587.3
1995 03	61.9	495.8	14.5	572.2
06	61.9	532.8	14.0	608.7
09	61.9	656.9	19.8	738.6
12	62.0	738.9	18.2	819.0
1996 01	62.0	651.5	14.6	728.1
02	62.0	601.4	13.6	677.0
03	62.0	617.0	13.4	692.4
04	62.0	633.9	10.2	706.0
05	62.0	644.8	8.9	715.7
06	62.0	663.5	8.9	734.4
07	62.0	720.0	21.7	803.7

Auksas įkainotas 333 JAV doleriais už unciją.
Gold estimated at 333 USD per ounce.

Pinigų atsarga Reserve Money



Mln. Lt
LTL million

Laikotarpio pabaigoje <i>End-of-period</i>	Iš viso <i>Total amount</i>	Pinigai, išleisti į apyvartą <i>Currency outside the LB</i>	Komerčių bankų indėliai LB <i>Commercial banks' deposits with the LB</i>	iš to skaičiaus: <i>of which:</i>			
				korespondentinės sąskaitos <i>correspondent accounts</i>	privalomosios atsargos <i>required reserves</i>		konvertuojamosiomis užsienio valiutomis <i>in convertible foreign currency</i>
					nacionaline valiuta <i>in national currency</i>		
1992 12	413.7	199.7	214.0	168.8	45.2	-	
1993 03	438.2	253.9	184.3	130.0	54.3	-	
06	390.9	187.9	203.0	62.0	135.8	5.2	
09	866.8	626.9	239.9	184.5	-	55.4	
12	1 116.3	835.0	281.3	197.5	-	83.8	
1994 03	1 204.4	981.0	223.4	135.5	-	87.9	
06	1 482.0	1 130.0	352.1	260.1	-	92.0	
09	1 693.9	1 208.8	485.1	374.7	-	110.4	
12	1 802.2	1 410.9	391.4	258.9	-	132.5	
1995 03	1 723.4	1 300.4	423.1	254.3	-	168.8	
06	1 859.4	1 524.8	334.6	182.0	-	152.7	
09	2 162.0	1 727.8	434.2	269.0	-	165.3	
12	2 430.7	1 983.6	447.1	275.5	-	171.5	
1996 01	2 091.6	1 776.2	315.4	206.8	-	108.6	
02	1 884.5	1 700.8	183.7	165.2	-	18.5	
03	1 934.7	1 729.6	205.	201.0	-	4.0	
04	2 001.9	1 738.2	263.8	259.7	-	4.1	
05	2 102.6	1 805.2	297.4	287.4	-	10.0	
06	2 211.9	1 988.0	223.9	164.1	-	59.8	
07	2 321.1	2 037.4	283.8 ¹	222.9	-	60.1	

¹ Įskaitant lėšas tikslinėse sąskaitose.

¹ Target funds are included.

Pinigų kiekis

Money Supply

Mln. Lt
LTL million

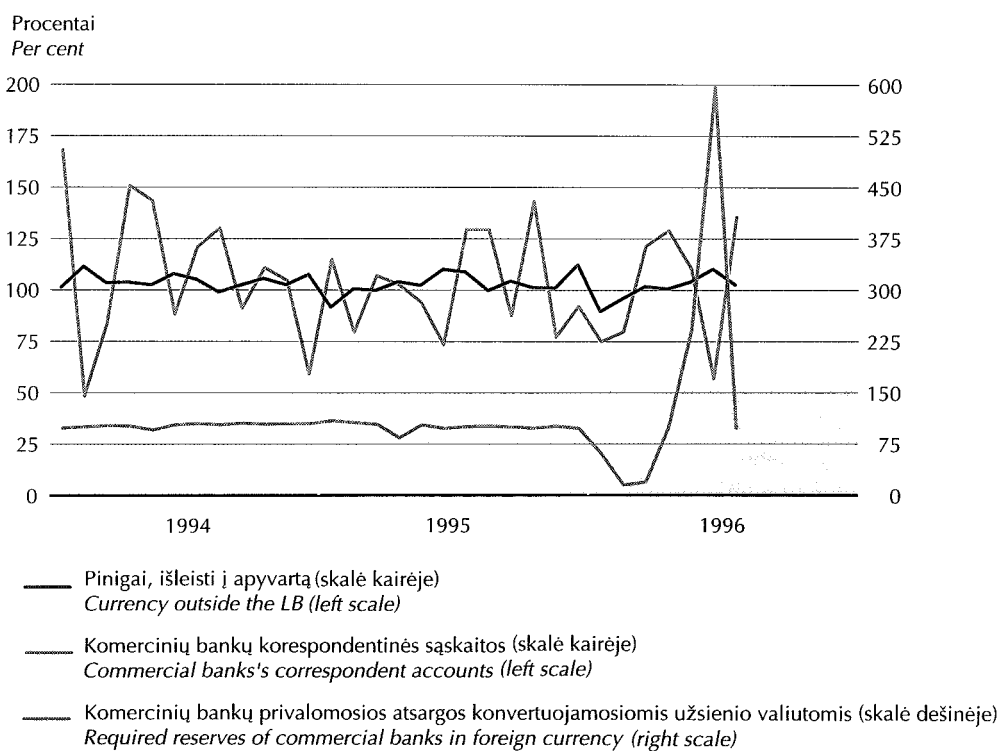
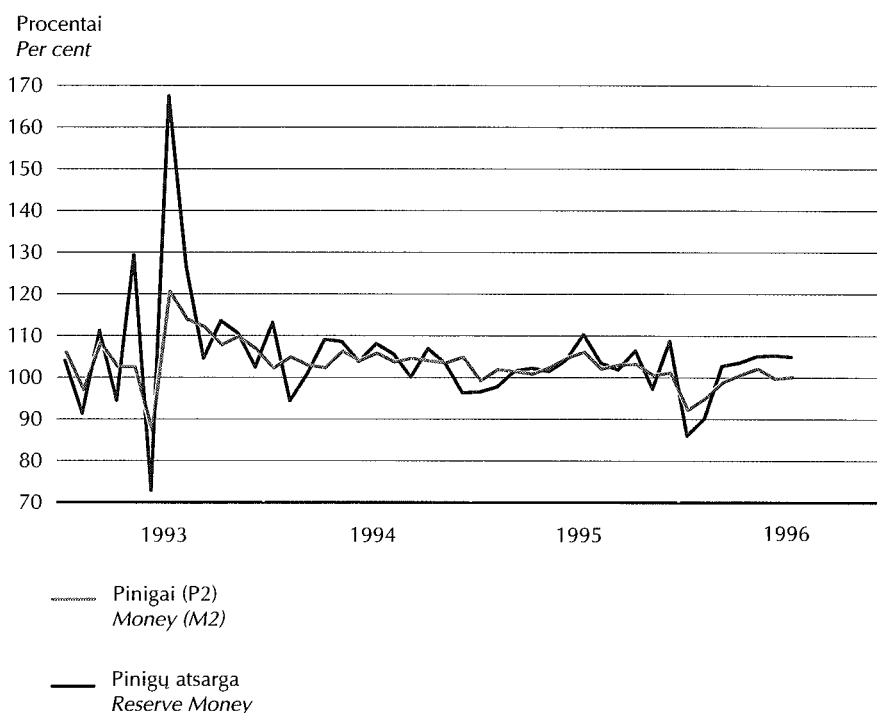
Laikotarpio pabaigoje End-of-period	Pinigai (P1) Money (M1)			Kvazi pinigai Quasi-money			Pinigų kiekis (P2) Money Supply (M2) (3+6)
	Pinigai apyvartoje Currency in circulation	Indėliai iki pareikalavimo komerciniuose bankuose ir privataus sektoriaus indėliai LB Demand deposits with commercial banks and private sector deposits with the LB	Iš viso Total amount (1+2)	Terminuotieji ir taupomieji indėliai komerciniuose bankuose Time and savings deposits with commercial banks	Indėliai užsienio valiutomis komerciniuose bankuose Foreign currency deposits with commercial banks	Iš viso Total amount (4+5)	
	1	2	3	4	5	6	7
1992 12	183.9	504.0	687.9	24.0	621.4	645.4	1 333.4
1993 03	233.1	528.2	761.3	48.8	678.8	727.6	1 488.8
06	132.1	552.1	684.2	62.1	620.2	682.3	1 366.5
09	587.2	773.7	1 360.9	92.5	655.3	747.8	2 108.7
12	791.3	954.6	1 745.8	245.4	681.4	926.8	2 672.6
1994 03	932.2	858.7	1 790.9	418.4	749.1	1 167.5	2 958.4
06	1 072.2	859.3	1 931.5	617.8	803.9	1 421.7	3 353.2
09	1 158.2	1 004.4	2 162.5	742.8	957.3	1 700.1	3 862.6
12	1 334.2	1 139.4	2 473.7	718.8	1 180.5	1 899.3	4 373.0
1995 03	1 251.2	1 182.8	2 433.9	653.1	1 406.1	2 059.2	4 493.1
06	1 468.0	1 190.0	2 658.0	657.7	1 547.3	2 205.0	4 863.0
09	1 668.2	1 454.2	3 122.4	666.5	1 650.4	2 316.8	5 439.2
12	1 906.3	1 603.5	3 509.7	701.9	1 509.1	2 211.1	5 720.8
1996 01	1 695.0	1 499.7	3 194.6	639.0	1 447.9	2 086.9	5 281.5
02	1 629.7	1 402.1	3 031.8	590.8	1 401.1	1 992.0	5 023.8
03	1 665.4	1 384.1	3 049.5	564.5	1 356.9	1 921.4	4 970.8
04	1 670.2	1 426.2	3 096.5	550.6	1 359.6	1 910.2	5 006.7
05	1 741.2	1 482.9	3 224.1	543.8	1 349.6	1 893.4	5 117.6
06	1 911.5	1 377.0	3 288.5	529.7	1 291.0	1 820.7	5 109.2
07*	1 960.3	1 405.4	3 365.7	513.3	1 240.3	1 753.6	5 119.3

Pinigų kiekio ir pinigų atsargos kaita

Development of Money Supply and Reserve Money



Ankstesnis mėn. = 100
Previous month = 100



Pinigų elementų struktūra

Structure of Monetary Aggregates

Procentais
Per cent

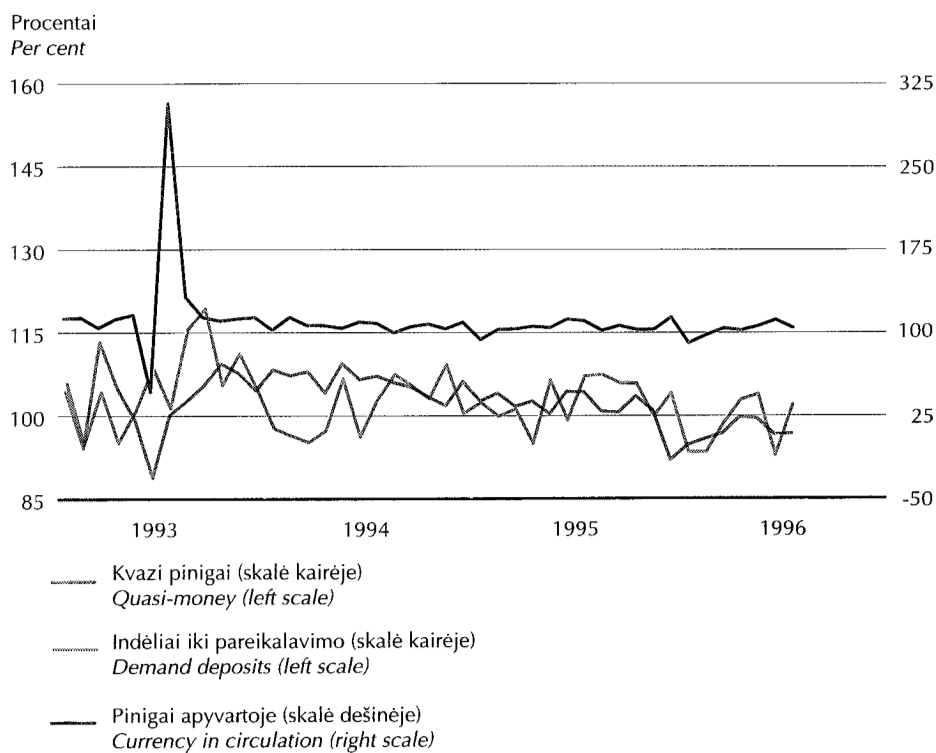
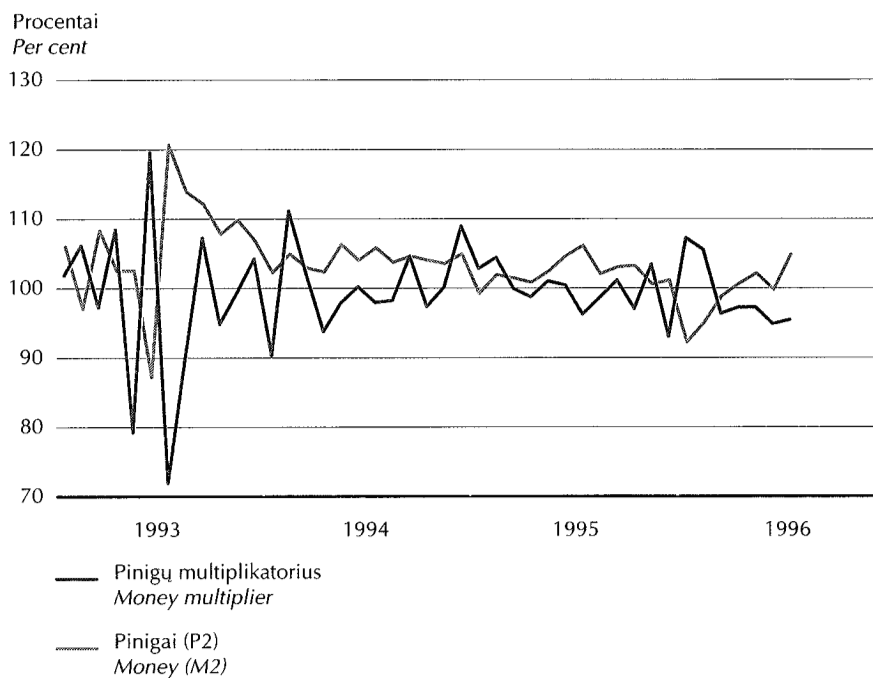
Laikotarpio pabaigoje <i>End-of-period</i>	Palyginta su P2 <i>Compared with M2</i>		Palyginta su P1 <i>Compared with M1</i>		Palyginta su Kvazi pinigais <i>Compared with Quasi-money</i>	
	P1 <i>M1</i>	Kvazi pinigai <i>Quasi-money</i>	Pinigai apyvartoje <i>Currency in circulation</i>	Indėliai iki pareikalavimo komerciniuose bankuose ir privataus sektoriaus indėliai LB <i>Demand deposits with commercial banks and private sector deposits with the LB</i>	Terminuotieji ir taupomieji indėliai komerciniuose bankuose <i>Time and savings deposits with commercial banks</i>	Indėliai užsienio valiutomis komerciniuose bankuose <i>Foreign currency deposits with commercial banks</i>
1992 12	51.6	48.4	26.7	73.3	3.7	96.3
1993 03	51.1	48.9	30.6	69.4	6.7	93.3
06	50.1	49.9	19.3	80.7	9.1	90.9
09	64.5	35.5	43.1	56.9	12.4	87.6
12	65.3	34.7	45.3	54.7	26.5	73.5
1994 03	60.5	39.5	52.1	47.9	35.8	64.2
06	57.6	42.4	55.5	44.5	43.5	56.5
09	56.0	44.0	53.6	46.4	43.7	56.3
12	56.6	43.4	53.9	46.1	37.8	62.2
1995 03	54.2	45.8	51.4	48.6	31.7	68.3
06	54.7	45.3	55.2	44.8	29.8	70.2
09	57.4	42.6	53.4	46.6	28.8	71.2
12	61.4	38.6	54.3	45.7	31.7	68.3
1996 01	60.5	39.5	53.1	46.9	30.6	69.4
02	60.3	39.7	53.8	46.2	29.7	70.3
03	61.3	38.7	54.6	45.4	29.4	70.6
04	61.8	38.2	53.9	46.1	28.8	71.2
05	63.0	37.0	54.0	46.0	28.7	71.3
06	64.4	35.6	58.1	41.9	29.1	70.9
07*	65.7	34.3	58.2	41.8	29.3	70.7

Pinigų elementų ir pinigų multiplikatoriaus kaita

Development of Monetary Aggregates and Money Multiplier



Ankstesnis mėn. = 100
Previous month = 100



Lietuvos banko išleista ir išimta grynųjų pinigų

The Bank of Lithuania's Currency Issue and Withdrawal

Mln. Lt
LTL million

Laikotarpio pabaigoje <i>End-of-period</i>	Išleista pinigų <i>Currency issue</i>	Išimta pinigų <i>Currency withdrawal</i>	Grynasis išleidimas <i>Net issue</i>	P pinigai, išleisti į apyvartą <i>Currency outside the LB</i>
1993 06	127.5	0.2	127.2	127.2
09	161.2	83.3	77.9	627.8
12	220.8	138.2	82.6	834.0
1994 03	228.0	193.1	34.9	981.9
06	226.8	143.2	83.6	1 130.5
09	174.9	145.5	29.4	1 209.7
12	272.8	177.9	94.9	1 408.1
1995 03	205.1	207.0	-1.8	1 301.6
06	294.9	155.5	139.4	1 526.2
09	267.7	194.0	73.8	1 729.3
12	406.3	190.3	216.0	1 984.7
1996 01	222.0	422.1	-200.0	1 784.7
02	216.6	287.2	-70.6	1 714.1
03	254.4	226.9	27.5	1 741.6
04	254.9	238.5	16.4	1 758.0
05	288.7	220.8	67.9	1 825.9
06	366.0	185.9	180.1	2 006.0
07	319.8	264.0	55.8	2 061.7

Banknotai apyvartoje

Bank-notes in Circulation



Tūkst. Lt
LTL thousand

Laikotarpio pabaigoje End-of-period	1 Lt 1 LTL	2 Lt 2 LTL	5 Lt 5 LTL	10 Lt 10 LTL	10 Lt 10 LTL
	(1994 m.) (Issue of 1994)	(1993 m.) (Issue of 1993)	(1993 m.) (Issue of 1993)	(1991 m.) (Issue of 1991)	(1993 m.) (Issue of 1993)
1993 09	-	-	-	-	97 292.7
12	-	-	-	16 254.7	106 151.8
1994 03	2 796.7	9 249.0	32 107.8	52 077.3	30 312.3
06	6 127.4	11 712.4	30 611.7	7 345.0	72 405.7
09	6 946.8	12 440.6	28 611.9	3 202.3	75 719.4
12	7 780.7	13 925.3	28 607.9	2 436.7	81 843.0
1995 03	7 322.3	12 688.1	25 104.4	1 695.4	73 667.8
06	8 266.3	14 168.1	29 172.6	1 454.0	86 448.1
09	8 797.4	15 379.9	30 177.5	1 307.3	91 666.7
12	9 393.3	16 067.7	31 729.3	1 179.8	97 329.5
1996 01	8 878.6	15 091.1	28 731.5	1 142.1	84 052.6
02	8 668.6	14 703.9	27 736.3	1 126.4	80 158.5
03	8 596.1	14 503.3	27 366.9	1 112.3	79 972.1
04	8 735.3	14 627.7	27 176.6	1 102.1	79 144.2
05	9 123.4	15 365.1	28 562.6	1 085.9	81 039.3
06	9 801.0	16 278.7	31 501.1	1 079.2	89 593.0
07	988.5	1 611.8	31 410.3	1 073.4	89 229.1

tesinys
continued

Laikotarpio pabaigoje End-of-period	20 Lt 20 LTL	20 Lt 20 LTL	50 Lt 50 LTL	50 Lt 50 LTL	100 Lt 100 LTL	Iš viso Total stock
	(1991 m.) (Issue of 1991)	(1993 m.) (Issue of 1993)	(1991 m.) (Issue of 1991)	(1993 m.) (Issue of 1993)	(1991 m.) (Issue of 1991)	
1993 09	152 062.9	-	177 560.3	-	152 378.5	579 294.4
12	173 775.5	-	179 491.9	68 318.2	247 731.8	791 723.9
1994 03	53 985.0	99 563.0	54 741.7	263 705.2	358 485.6	957 023.6
06	4 803.1	142 693.0	17 926.9	339 532.3	480 562.8	1 113 720.2
09	3 127.6	140 760.9	9 337.9	341 848.3	571 040.4	1 193 035.9
12	2 979.4	149 658.0	6 943.0	371 961.5	728 787.1	1 394 922.5
1995 03	1 273.7	132 429.5	3 767.5	323 628.6	702 960.8	1 284 537.9
06	1 168.1	151 986.8	2 934.5	377 482.2	835 061.5	1 508 142.2
09	1 053.0	161 629.1	2 368.9	414 111.3	983 162.2	1 709 653.3
12	1 006.9	173 277.0	1 687.5	461 705.4	1 170 842.2	1 964 218.5
1996 01	989.5	149 456.5	1 585.0	396 937.8	1 076 914.4	1 763 779.0
02	961.7	142 098.3	1 447.2	373 777.0	1 042 462.4	1 693 140.2
03	950.6	142 365.2	1 328.7	371 232.5	1 073 194.2	1 720 621.8
04	945.5	141 535.6	1 308.4	366 453.6	1 095 674.4	1 736 703.5
05	939.8	142 761.4	1 279.2	371 046.8	1 152 922.6	1 804 126.2
06	936.2	156 313.3	1 256.2	412 780.6	1 264 079.7	1 983 618.9
07	933.1	153 856.1	1 237.4	418 257.4	1 316 701.4	2 038 703.5

Monetos apyvartoje Coins in Circulation

Tūkst. Lt
LTL thousand

Laikotarpio pabaigoje End-of-period	Monetos Coins of litas			Iš viso Total stock
	1 Lt 1 LTL	2 Lt 2 LTL	5 Lt 5 LTL	
1993 09	8 869.7	11 200.6	20 157.3	40 227.6
12	9 272.8	11 954.1	13 970.7	35 197.6
1994 03	6 711.7	6 197.0	4 685.5	17 594.2
06	3 275.9	3 012.0	2 493.7	8 781.6
09	2 370.9	2 095.8	1 889.1	6 355.8
12	1 975.2	1 713.0	1 606.8	5 295.0
1995 03	1 745.1	1 487.6	1 415.0	4 647.7
06	1 625.3	1 377.8	1 337.2	4 340.3
09	1 553.6	1 304.0	1 284.0	4 141.6
12	1 470.4	1 233.9	1 213.3	3 917.6
1996 01	1 453.0	1 222.4	1 168.1	3 843.5
02	1 438.1	1 193.5	1 121.5	3 753.1
03	1 431.6	1 188.6	1 118.6	3 738.8
04	1 420.3	1 178.2	1 108.4	3 706.9
05	1 411.2	1 171.8	1 101.2	3 684.2
06	1 408.4	1 168.4	1 099.1	3 675.9
07	1 404.8	1 161.3	1 093.2	3 659.3

tesinys
continued

Laikotarpio pabaigoje End-of-period	Monetos Coins of cents						Iš viso Total stock
	1 ct	2 ct	5 ct	10 ct	20 ct	50 ct	
1993 09	174.5	187.1	327.9	1 966.0	1 988.7	2 463.1	7 107.3
12	226.5	245.5	374.6	2 100.8	1 979.0	2 276.9	7 203.3
1994 03	266.9	292.7	414.9	2 257.7	1 980.9	2 204.0	7 417.1
06	313.8	349.8	472.5	2 740.2	2 335.8	2 365.0	8 577.1
09	361.8	417.7	557.3	3 378.3	2 864.4	2 686.0	10 265.5
12	406.6	465.8	621.2	3 715.6	3 216.1	2 934.5	11 359.8
1995 03	427.0	497.1	653.4	3 883.5	3 372.3	2 939.5	11 772.8
06	466.7	542.8	709.9	4 347.1	3 820.9	3 305.8	13 193.2
09	504.7	592.0	786.5	4 720.7	4 439.7	3 710.0	14 753.6
12	537.1	633.6	846.8	4 834.3	4 905.6	3 977.9	15 735.3
1996 01	549.6	649.5	869.2	4 844.9	5 000.6	4 042.8	15 956.6
02	552.7	654.4	879.5	4 838.6	5 017.7	4 053.6	15 996.5
03	558.4	661.5	894.2	4 828.0	5 013.2	4 058.7	16 014.0
04	563.2	668.4	905.9	4 879.8	5 042.5	4 084.9	16 144.7
05	572.3	678.7	922.3	5 054.2	5 125.3	4 243.2	16 596.0
06	586.3	697.2	943.5	5 282.7	5 245.6	4 442.6	17 198.0
07	596.9	710.4	960.8	5 469.1	5 375.1	4 616.2	17 728.5

Be to, liepos pabaigoje apyvartoje buvo: 10 litų vertės proginių monetų už 348.3 tūkst. litų, 50 litų vertės - už 1 244.9 tūkst. litų, numizmatinių rinkinių - už 59.9 tūkst. litų.

In addition, at the end of July, 1996 the amounts of commemorative coins in circulation were: 10 litas value coin - LTL 348.3 thousand, 50 litas value coin - LTL 1 244.9 thousand, and the amount of numismatic sets totalled LTL 59.9 thousand.

Pagrindiniai komercinių bankų veiklos rodikliai 1996 m. Main Indicators of Commercial Banks' Activities in 1996



Laikotarpio pabaigoje
End-of-period

Bankai Name of a bank	Įregistruotas akcinis kapitalas, mln. Lt Registered share capital, LTL million			Aktyvai, mln. Lt Assets, LTL million			Paskolos, mln. Lt Loans, LTL million		
	Gegužė May	Birželis June	Liepa July	Gegužė May	Birželis June	Liepa July	Gegužė May	Birželis June	Liepa July
Ūkio bankas <i>Ūkio bankas</i>	20.0	20.0	20.0	220.8	225.5	210.5	175.7	170.1	166.6
Vilniaus bankas <i>Vilniaus bankas</i>	42.0	42.0	42.0	495.2	509.4	680.4	250.3	242.3	254.5
Lietuvos akcinis inovacinis bankas <i>Lithuanian Joint-stock Innovation Bank</i>	4.2	-	-	332.3	290.8	265.4	380.5	357.7	334.7
Tauro bankas <i>Tauro bankas</i>	32.0	36.0	36.0	208.4	211.1	224.6	129.9	121.7	139.4
Litimpeks bankas <i>Litimpeks Bank</i>	39.5	39.5	39.5	234.9	216.5	210.7	127.7	125.4	131.4
Vakarų bankas <i>Vakarų bankas</i>	3.5	3.5	3.5	215.9	218.0	230.5	174.6	172.8	181.5
Hermis <i>Hermis</i>	23.5	23.5	23.5	412.6	403.1	408.6	183.8	186.2	191.8
Šiaulių bankas <i>Bank of Šiauliai</i>	10.0	10.0	10.0	50.8	50.5	52.7	39.1	38.7	38.6
Snoras <i>Snoras</i>	10.0	10.0	10.0	260.0	265.8	313.2	36.3	40.7	46.5
Ancorobank <i>Ancorobank</i>	10.0	10.0	15.0	39.5	43.9	40.4	25.2	25.9	26.1
Aurabankas <i>Aurabankas</i>	18.2	18.2	18.2	80.4	75.6	74.3	91.2	89.5	88.2
Lietuvos žemės ūkio bankas <i>The Agriculture Bank</i>	35.0	35.0	128.0	1 290.9	1 262.2	1 288.1	994.1	1 020.9	1 044.8
Lietuvos taupomasis bankas <i>The Savings Bank</i>	20.0	20.0	20.0	967.2	987.2	1 000.6	567.7	568.4	553.5
Lietuvos valstybinis komercinis bankas <i>The State Commercial Bank</i>	20.0	20.0	20.0	960.6	761.5	733.2	664.1	654.2	644.9
Iš viso komerciniuose bankuose <i>Total commercial banks</i>	343.9	343.7	441.7	5 877.3	5 639.9	5 846.5	4 030.6	4 004.2	4 027.9

Pagrindiniai komercinių bankų veiklos rodikliai 1996 m.

Main Indicators of Commercial Banks' Activities in 1996

tęsinys
continued

Bankai Name of a bank	Paskolos, palyginta su aktyvais, % Loans, compared with assets, %			Indėliai, mln. Lt Deposits, LTL million			iš to skaičiaus gyventojų indėliai, mln. Lt of which household deposits, LTL million		
	Gegužė May	Birželis June	Liepa July	Gegužė May	Birželis June	Liepa July	Gegužė May	Birželis June	Liepa July
Ūkio bankas <i>Ūkio bankas</i>	79.6	75.4	79.1	136.1	136.3	130.5	42.6	42.1	41.0
Vilniaus bankas <i>Vilniaus bankas</i>	50.5	47.6	37.4	322.4	317.1	388.8	48.5	54.1	60.2
Lietuvos akcinis inovacinis bankas <i>Lithuanian Joint-stock Innovation Bank</i>	114.5	123.0	126.1	533.1	507.6	464.0	215.7	207.7	186.3
Tauro bankas <i>Tauro bankas</i>	62.3	57.7	62.1	136.8	134.1	137.9	19.9	19.8	19.4
Litimpeks bankas <i>Litimpeks Bank</i>	54.4	57.9	62.4	168.1	155.0	152.4	50.1	48.4	40.6
Vakarų bankas <i>Vakarų bankas</i>	80.9	79.3	78.7	191.8	192.5	192.5	24.8	24.5	24.0
Hermis <i>Hermis</i>	44.5	46.2	46.9	331.7	321.2	307.4	41.5	40.5	37.4
Šiaulių bankas <i>Bank of Šiauliai</i>	77.0	76.6	73.2	35.1	33.7	35.0	10.1	10.0	9.7
Snoras <i>Snoras</i>	14.0	15.3	14.8	168.9	175.6	198.0	16.1	18.9	20.7
Ancorobank <i>Ancorobank</i>	63.8	59.0	64.6	22.8	23.3	25.3	1.3	1.3	1.4
Aurabankas <i>Aurabankas</i>	113.4	118.4	118.7	65.3	64.2	62.6	0.1	0.1	0.1
Lietuvos žemės ūkio bankas <i>The Agriculture Bank</i>	77.0	80.9	81.1	678.4	627.9	637.0	191.0	193.9	195.1
Lietuvos taupomasis bankas <i>The Savings Bank</i>	58.7	57.6	55.3	844.7	858.2	881.7	747.2	764.5	781.9
Lietuvos valstybinis komercinis bankas <i>The State Commercial Bank</i>	69.1	85.9	88.0	692.7	578.6	500.1	153.3	127.0	84.3
Iš viso komerciniuose bankuose <i>Total commercial banks</i>	68.6	71.0	68.9	4 481.0	4 274.4	4 258.8	1 637.4	1 624.5	1 571.5

Duomenys pateikti, komerciniams bankams leidus.

Data presented under the permission of commercial banks.

Komercinių bankų priimti rezidentų indėliai¹

Resident Deposits Received at Commercial Banks¹



Mln. Lt
LTL million

	Iš viso indėlių Total amount	Terminuotieji indėliai Total time deposits	iš jų: of which fixed for:					Indėliai iki pareikalavimo Demand deposits
			iki 1 mėn. up to 1 month	1-3 mėn. 1-3 months	3-6 mėn. 3-6 months	6-12 mėn. 6-12 months	ilgiau negu 12 mėn. over 1 year	
Litais								
<i>In litas</i>								
1993 03	121.2	14.7	1.2	2.6	0.7	10.0	0.2	106.4
06	693.4	30.7	5.1	10.7	11.6	1.8	1.6	662.7
09	906.1	22.2	6.5	12.5	2.1	0.5	0.6	883.9
12	324.8	91.1	10.6	48.1	12.3	18.1	1.9	233.7
1994 03	317.2	122.1	27.7	80.7	5.4	2.6	5.8	195.1
06	404.2	153.6	4.2	123.1	15.7	6.3	4.3	250.6
09	462.5	185.6	12.9	153.1	10.6	2.1	6.7	276.9
12	1 585.9	162.1	12.9	139.7	7.2	2.1	0.2	1 423.8
1995 03	1 445.4	163.0	18.1	126.9	16.8	1.2	0.0	1 282.3
06	1 495.5	140.1	24.3	95.6	18.7	1.5	0.0	1 355.4
09	2 113.3	251.5	79.6	157.6	12.6	1.6	0.0	1 861.8
12	2 211.5	139.0	14.2	95.6	15.2	5.4	8.7	2 072.5
1996 01	2 658.6	90.1	12.2	61.3	5.2	10.3	1.2	2 568.5
02	3 279.6	107.1	19.8	77.3	7.7	2.0	0.2	3 172.5
03	3 197.4	99.8	12.0	67.7	16.1	3.5	0.6	3 097.6
04	3 475.5	81.8	15.0	56.8	7.6	2.2	0.3	3 393.7
05	3 534.8	104.1	11.1	69.9	14.7	6.1	2.4	3 430.7
06	3 034.2	80.9	8.9	55.8	10.5	4.4	1.3	2 953.3
07	3 652.2	70.5	9.7	53.0	5.3	1.9	0.6	3 581.7
Užsienio valiutomis								
<i>In foreign currencies</i>								
1993 03	81.2	77.0	1.3	35.9	14.7	21.6	3.6	4.1
06	24.0	21.7	0.9	6.4	6.3	4.7	3.4	2.3
09	40.2	29.8	1.9	10.8	9.6	5.8	1.8	10.5
12	63.5	60.2	1.3	22.4	15.9	19.1	1.5	3.3
1994 03	105.9	99.9	2.0	30.5	34.6	32.7	0.1	6.0
06	132.0	107.8	11.4	58.3	25.5	12.4	0.1	24.2
09	382.9	158.3	8.3	78.2	41.2	29.8	0.8	224.7
12	643.9	315.2	114.8	141.0	37.3	21.8	0.3	328.7
1995 03	710.1	330.6	59.4	175.9	79.0	15.5	0.7	379.6
06	637.1	284.6	46.0	172.7	58.3	7.6	0.0	352.4
09	811.8	349.0	88.2	173.5	76.6	10.5	0.2	462.8
12	697.5	207.7	20.1	125.4	55.2	6.8	0.2	489.9
1996 01	613.6	114.0	7.9	83.7	19.8	1.2	1.4	499.6
02	709.0	117.6	8.1	77.3	29.2	2.0	1.1	591.4
03	783.1	147.0	15.5	81.1	44.6	5.9	0.0	636.1
04	971.2	143.0	16.8	67.4	45.5	13.3	0.1	828.2
05	876.6	147.3	11.5	78.8	41.4	15.6	0.0	729.3
06	936.0	158.8	17.9	71.0	46.3	22.7	1.0	777.2
07	881.0	122.4	9.5	72.9	34.6	4.8	0.6	758.6

¹ Nurodytą mėnesį sudarytų sutarčių apimtis.

¹ Amount of contracts concluded in given month.

Komercinių bankų priimtų rezidentų indėlių struktūra

Structure of Resident Deposits Received at Commercial Banks

Palyginta su visomis nurodytą mėnesį sudarytomis sutartimis
Compared with total amount of contracts in given month

Procentai
Per cent

	Terminuotieji indėliai <i>Total time deposits</i>	iš jų: <i>of which fixed for:</i>					Indėliai iki pareikalavimo <i>Demand deposits</i>
		iki 1 mėn. <i>up to 1 month</i>	1-3 mėn. <i>1-3 months</i>	3-6 mėn. <i>3-6 months</i>	6-12 mėn. <i>6-12 months</i>	ilgiau negu 12 mėn. <i>over 1 year</i>	
Litais							
<i>In litas</i>							
1993 03	12.2	1.0	2.1	0.6	8.3	0.2	87.8
06	4.4	0.7	1.5	1.7	0.3	0.2	95.6
09	2.5	0.7	1.4	0.2	0.1	0.1	97.5
12	28.0	3.3	14.8	3.8	5.6	0.6	72.0
1994 03	38.5	8.7	25.4	1.7	0.8	1.8	61.5
06	38.0	1.0	30.5	3.9	1.6	1.1	62.0
09	40.1	2.8	33.1	2.3	0.5	1.5	59.9
12	10.2	0.8	8.8	0.5	0.1	0.0	89.8
1995 03	11.3	1.3	8.8	1.2	0.1	0.0	88.7
06	9.4	1.6	6.4	1.2	0.1	0.0	90.6
09	11.9	3.8	7.5	0.6	0.1	0.0	88.1
12	6.3	0.6	4.3	0.7	0.2	0.4	93.7
1996 01	3.4	0.5	2.3	0.2	0.4	0.0	96.6
02	3.3	0.6	2.4	0.2	0.1	0.0	96.7
03	3.1	0.4	2.1	0.5	0.1	0.0	96.9
04	2.4	0.4	1.6	0.2	0.1	0.0	97.6
05	2.9	0.3	2.0	0.4	0.2	0.1	97.1
06	2.7	0.3	1.8	0.3	0.1	0.0	97.3
07	1.9	0.3	1.5	0.2	0.1	0.0	98.1
Užsienio valiutomis							
<i>In foreign currencies</i>							
1993 03	94.9	1.6	44.2	18.1	26.6	4.4	5.1
06	90.4	3.6	26.8	26.1	19.7	14.1	9.6
09	74.0	4.7	26.7	23.8	14.4	4.4	26.0
12	94.8	2.1	35.3	25.0	30.0	2.4	5.2
1994 03	94.3	1.9	28.8	32.7	30.8	0.1	5.7
06	81.7	8.6	44.2	19.3	9.4	0.1	18.3
09	41.3	2.2	20.4	10.8	7.8	0.2	58.7
12	49.0	17.8	21.9	5.8	3.4	0.0	51.0
1995 03	46.6	8.4	24.8	11.1	2.2	0.1	53.4
06	44.7	7.2	27.1	9.2	1.2	0.0	55.3
09	43.0	10.9	21.4	9.4	1.3	0.0	57.0
12	29.8	2.9	18.0	7.9	1.0	0.0	70.2
1996 01	18.6	1.3	13.6	3.2	0.2	0.2	81.4
02	16.6	1.1	10.9	4.1	0.3	0.1	83.4
03	18.8	2.0	10.4	5.7	0.8	0.0	81.2
04	14.7	1.7	6.9	4.7	1.4	0.0	85.3
05	16.8	1.3	9.0	4.7	1.8	0.0	83.2
06	17.0	1.9	7.6	4.9	2.4	0.1	83.0
07	13.9	1.1	8.3	3.9	0.5	0.1	86.1

Komercinių bankų rezidentams suteiktos paskolos¹

Loans Granted to Residents by Commercial Banks¹



Mln. Lt
LTL million

	Iš viso paskolų Total amount	iš jų: of which by maturity:				
		iki 1 mėn. up to 1 month	1-3 mėn. 1-3 months	3-6 mėn. 3-6 months	6-12 mėn. 6-12 months	ilgiau negu 12 mėn. over 1 year
Litais						
<i>In litas</i>						
1993 03	151.6	23.2	35.7	41.6	48.2	2.9
06	110.6	23.3	38.1	37.7	9.4	2.1
09	232.6	34.4	90.1	65.1	39.1	3.9
12	184.9	28.3	70.0	53.2	30.2	3.3
1994 03	221.1	16.6	55.7	76.5	62.2	10.0
06	234.8	30.4	66.8	77.9	49.5	10.2
09	272.8	20.2	77.2	47.7	104.0	23.6
12	478.3	27.4	99.4	133.2	200.3	18.0
1995 03	231.1	21.8	41.5	32.0	88.1	47.6
06	206.3	36.8	28.1	32.4	73.4	35.6
09	212.4	20.8	32.1	53.2	76.6	29.8
12	224.0	45.1	19.8	49.7	89.4	20.0
1996 01	114.6	45.2	9.9	12.7	39.4	7.4
02	70.1	6.0	2.7	6.4	34.2	20.9
03	60.3	6.2	7.6	18.4	18.8	9.2
04	73.1	4.4	7.3	18.5	35.7	7.2
05	117.9	3.8	5.8	23.6	70.7	13.9
06	110.4	9.4	8.1	14.3	55.8	22.8
07	100.6	4.3	6.7	15.8	58.8	15.0
Užsienio valiutomis						
<i>In foreign currencies</i>						
1993 03	76.1	17.0	37.5	10.6	11.0	-
06	112.8	34.4	37.7	30.6	8.0	2.1
09	148.2	21.0	74.2	42.0	11.0	-
12	186.1	48.1	72.2	41.7	5.4	18.7
1994 03	118.3	41.7	40.7	16.1	16.1	3.6
06	115.9	13.6	35.4	44.0	18.0	4.9
09	182.2	15.9	84.9	56.7	21.2	3.6
12	177.1	32.8	40.9	31.9	48.6	22.9
1995 03	191.5	33.9	54.2	24.8	53.1	25.7
06	98.4	6.1	30.3	18.6	36.8	6.6
09	131.9	10.5	31.7	22.1	20.9	46.7
12	106.9	45.0	3.0	16.2	14.2	28.5
1996 01	41.2	7.2	2.8	8.8	16.6	5.8
02	29.3	6.6	7.2	6.7	4.3	4.6
03	60.3	11.2	17.5	16.1	4.5	11.1
04	39.3	2.9	7.3	13.0	10.4	5.7
05	32.5	2.3	12.1	5.6	8.3	4.2
06	32.4	2.7	8.2	6.6	10.3	4.6
07	37.7	1.2	4.7	13.9	6.3	11.6

¹ Nurodytą mėnesį sudarytų sutarčių apimtis.

¹ Amount of contracts concluded in given month.

Komercinių bankų rezidentams suteiktų paskolų struktūra

Structure of Loans Granted to Residents by Commercial Banks

Palyginta su visomis nurodytą mėnesį sudarytomis sutartimis
Compared with total amount of contracts in given month

Procentai
Per cent

	Iki 1 mėn. <i>Up to 1 month</i>	1-3 mėn. <i>1-3 months</i>	3-6 mėn. <i>3-6 months</i>	6-12 mėn. <i>6-12 months</i>	Ilgiau negu 12 mėn. <i>Over 1 year</i>
Litais					
<i>In litas</i>					
1993 03	15.4	23.5	27.4	31.8	1.9
06	21.0	34.5	34.1	8.5	1.9
09	14.8	38.7	28.0	16.8	1.7
12	15.3	37.8	28.8	16.3	1.8
1994 03	7.5	25.2	34.6	28.2	4.5
06	12.9	28.5	33.2	21.1	4.3
09	7.4	28.3	17.5	38.1	8.7
12	5.7	20.8	27.8	41.9	3.8
1995 03	9.4	18.0	13.9	38.1	20.6
06	17.8	13.6	15.7	35.6	17.3
09	9.8	15.1	25.1	36.0	14.0
12	20.2	8.8	22.2	39.9	8.9
1996 01	39.3	8.7	11.1	34.4	6.5
02	8.6	3.9	9.1	48.7	29.7
03	10.3	12.7	30.6	31.2	15.2
04	5.9	10.0	25.3	48.9	9.9
05	3.2	5.0	20.0	60.0	11.8
06	8.5	7.4	13.0	50.5	20.6
07	4.3	6.7	15.7	58.4	14.9
Užsienio valiutomis					
<i>In foreign currencies</i>					
1993 03	22.3	49.3	13.9	14.5	-
06	30.5	33.4	27.1	7.1	1.9
09	14.1	50.1	28.4	7.4	-
12	25.8	38.8	22.4	2.9	10.1
1994 03	35.4	34.4	13.6	13.6	3.0
06	11.8	30.5	38.0	15.5	4.2
09	8.7	46.6	31.1	11.6	2.0
12	18.5	23.1	18.0	27.5	12.9
1995 03	17.7	28.3	12.9	27.7	13.4
06	6.1	30.8	18.9	37.4	6.8
09	8.0	24.0	16.8	15.8	35.4
12	42.1	2.8	15.1	13.3	26.7
1996 01	17.5	6.7	21.4	40.4	14.0
02	22.5	24.5	22.7	14.6	15.7
03	18.5	29.0	26.6	7.5	18.4
04	7.4	18.6	33.0	26.5	14.5
05	7.1	37.3	17.2	25.6	12.8
06	8.4	25.3	20.4	31.8	14.1
07	3.2	12.5	36.9	16.6	30.8

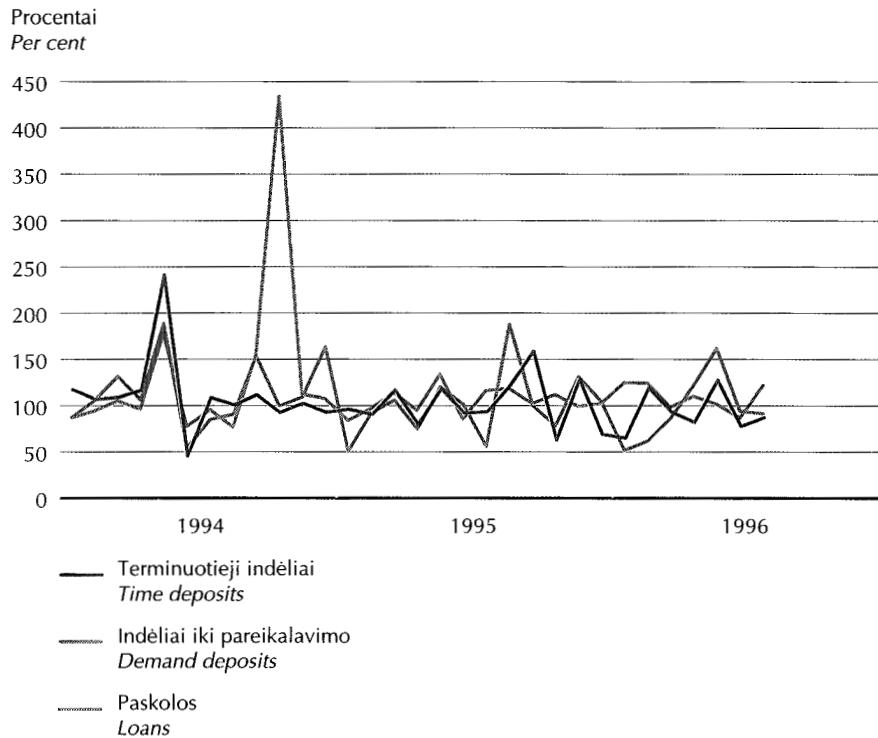
Komercinių bankų priimtų rezidentų indėlių ir rezidentams suteiktų paskolų kaita

Development of Resident Deposits Received at and Loans Granted to Residents by Commercial Banks

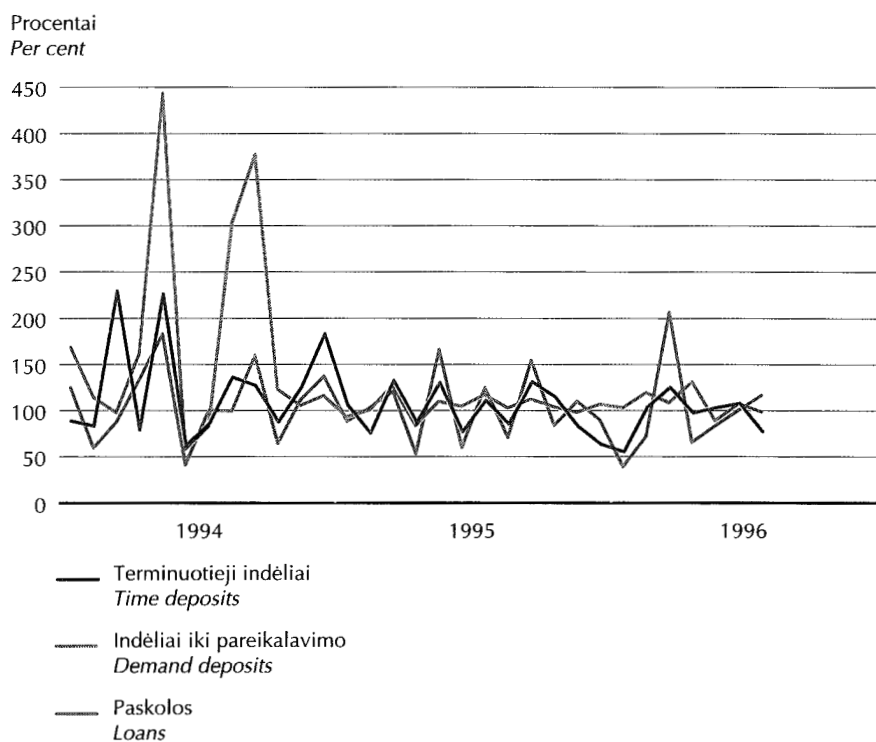


Ankstesnis mėn. = 100
Previous month = 100

Litais
In Litas



Užsienio valiutomis
In foreign currencies



Tarpbankinės paskolos

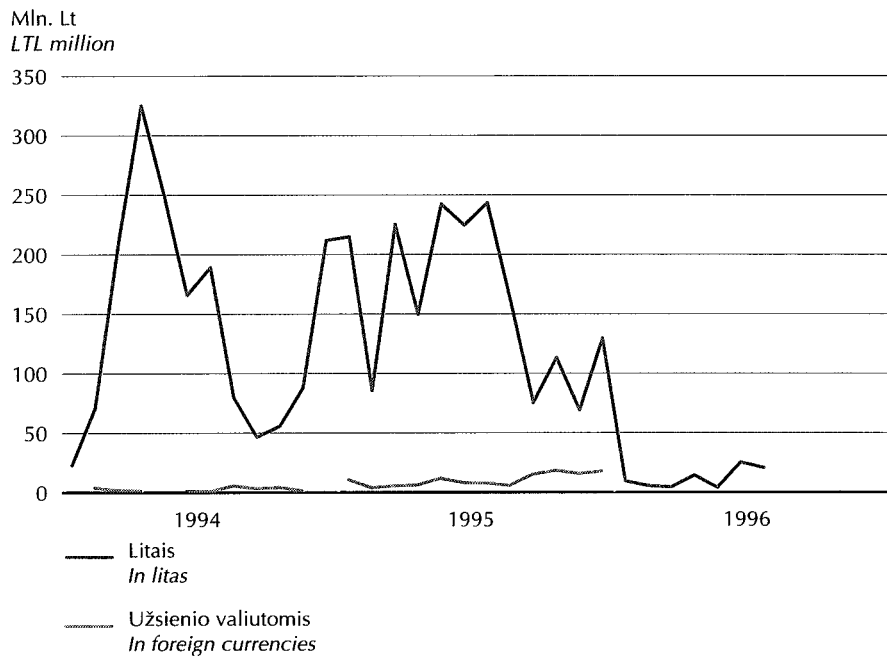
Inter-bank Loans

Mln. Lt
LTL million

	Iš viso paskolų Total amount	iš jų: of which by maturity:				
		iki 1 mėn. up to 1 month	1-3 mėn. 1-3 months	3-6 mėn. 3-6 months	6-12 mėn. 6-12 months	ilgiau negu 12 mėn. over 1 year
Litais						
<i>In litas</i>						
1993 12	78.1	75.9	2.2	-	-	-
1994 03	208.4	196.2	12.2	-	-	-
06	165.6	132.3	24.3	5.0	4.0	-
09	46.5	25.0	17.0	4.5	-	-
12	211.9	194.5	17.4	-	-	-
1995 03	225.4	191.4	28.0	6.0	-	-
06	224.8	217.8	7.0	-	-	-
09	75.7	72.7	3.0	-	-	-
12	130.0	98.0	32.0	-	-	-
1996 01	9.9	3.9	6.0	-	-	-
02	6.0	-	6.0	-	-	-
03	5.0	-	5.0	-	-	-
04	15.0	10.0	5.0	-	-	-
05	4.5	-	4.5	-	-	-
06	26.0	24.0	-	-	-	2.0
07	21.2	13.2	-	4.0	-	4.0
Užsienio valiutomis						
<i>In foreign currencies</i>						
1993 12	-	-	-	-	-	-
1994 03	2.0	2.0	-	-	-	-
06	1.4	0.2	1.2	-	-	-
09	3.6	2.0	1.6	-	-	-
12	-	-	-	-	-	-
1995 03	5.8	3.8	2.0	-	-	-
06	8.4	7.2	-	-	1.2	-
09	15.3	15.3	-	-	-	-
12	18.1	8.0	10.1	-	-	-
1996 01	-	-	-	-	-	-
02	-	-	-	-	-	-
03	-	-	-	-	-	-
04	-	-	-	-	-	-
05	-	-	-	-	-	-
06	-	-	-	-	-	-
07	-	-	-	-	-	-

Tarpbankinės paskolos

Inter-bank Loans



Rezidentų indėlių vidutinės metų palūkanų normos¹ komerciniuose bankuose

Average Annual Interest Rates¹ on Resident Deposits with Commercial Banks

Procentais
Per cent

	Visų indėlių <i>Total deposits</i>	Terminuotųjų indėlių <i>Total time deposits</i>	iš jų: <i>of which fixed for:</i>					Indėlių iki pareikalavimo <i>Demand deposits</i>
			iki 1 mėn. <i>up to 1 month</i>	1-3 mėn. <i>1-3 months</i>	3-6 mėn. <i>3-6 months</i>	6-12 mėn. <i>6-12 months</i>	ilgiau negu 12 mėn. <i>over 1 year</i>	
Litais								
<i>In litas</i>								
1993 03	61.0	75.7	87.7	100.9	63.6	69.5	79.3	58.1
06	50.6	113.2	122.6	110.2	114.2	119.7	92.6	39.9
09	33.1	81.3	88.8	76.5	95.8	66.9	47.0	26.9
12	39.3	80.0	85.5	77.6	76.7	86.8	61.2	19.7
1994 03	35.9	65.7	82.7	60.6	73.0	62.1	49.8	17.3
06	28.7	55.9	64.7	55.0	58.2	72.0	41.1	12.1
09	21.1	35.4	27.9	35.8	39.1	41.4	32.3	11.5
12	8.9	19.7	21.9	19.4	20.9	25.0	16.8	7.6
1995 03	8.9	20.2	18.8	20.4	20.3	18.8	29.3	7.5
06	8.6	21.5	21.9	21.2	22.1	20.2	27.2	7.4
09	8.7	20.3	17.0	21.9	21.1	22.5	23.2	7.2
12	8.0	16.8	14.8	17.6	16.7	17.0	11.9	7.4
1996 01	6.6	16.8	17.9	15.4	15.3	25.0	14.4	6.2
02	6.4	16.6	12.4	17.3	21.1	14.7	12.2	6.1
03	6.2	16.9	21.3	15.4	21.2	12.2	11.4	5.9
04	6.1	15.1	17.1	14.5	15.8	14.3	14.9	5.9
05	6.0	15.4	15.8	14.6	17.6	19.8	9.5	5.7
06	6.2	13.7	15.5	14.0	13.4	9.1	6.6	6.0
07	6.0	14.0	15.8	13.8	13.0	12.8	9.1	5.9
Užsienio valiutomis								
<i>In foreign currencies</i>								
1993 03	15.4	16.2	14.2	14.5	17.7	16.9	21.6	0.6
06	20.4	22.3	18.5	30.8	18.4	20.3	15.8	2.6
09	16.3	21.2	9.6	25.1	18.0	23.4	21.9	1.9
12	30.2	31.8	42.6	33.0	27.5	36.3	30.6	2.5
1994 03	29.1	30.7	35.6	26.1	34.1	31.2	20.8	2.3
06	20.8	24.9	14.5	26.5	25.1	26.7	23.5	2.4
09	9.8	20.3	8.1	23.5	21.4	13.8	26.2	2.4
12	8.2	14.2	10.9	16.1	16.0	15.8	16.8	2.4
1995 03	9.7	16.2	15.9	15.9	16.9	17.7	22.5	3.9
06	10.1	17.5	17.0	17.2	18.4	19.1	15.0	4.0
09	9.3	16.3	14.9	15.9	18.5	17.0	15.4	4.0
12	5.8	13.1	12.2	13.1	13.3	15.1	12.7	2.7
1996 01	4.1	11.4	11.2	11.5	11.9	10.9	6.3	2.4
02	4.0	10.6	9.1	10.3	12.1	10.9	6.2	2.7
03	3.3	10.0	11.5	9.7	9.2	15.4	11.5	1.7
04	3.8	11.6	9.3	10.2	12.0	19.9	6.4	2.5
05	4.5	11.3	10.3	9.5	11.3	20.7	15.3	3.1
06	3.8	8.5	7.5	9.8	7.7	7.0	9.0	2.8
07	3.7	9.5	8.1	8.9	10.5	13.0	4.7	2.8

¹ Nurodytą mėnesį priimtų indėlių vidutinės metų palūkanų normos.

¹ Average annual interest rates on deposits received in given month.

Paskolų rezidentams vidutinės metų palūkanų normos¹ komerciniuose bankuose

Average Annual Interest Rates¹ on Commercial Banks Loans to Residents



Procentais
Per cent

	Visų paskolų <i>Total loans and advances</i>	iš jų: <i>of which by maturity:</i>				
		iki 1 mėn. <i>up to 1 month</i>	1-3 mėn. <i>1-3 months</i>	3-6 mėn. <i>3-6 months</i>	6-12 mėn. <i>6-12 months</i>	ilgiau negu 12 mėn. <i>over 1 year</i>
Litais						
<i>In litas</i>						
1993 03	94.5	105.4	110.0	94.1	78.5	76.5
06	130.7	136.2	154.3	123.2	61.6	41.9
09	73.8	77.3	87.0	64.6	62.1	22.6
12	88.3	114.5	91.4	85.0	69.3	21.0
1994 03	76.9	93.2	86.3	79.2	69.5	26.8
06	69.4	100.4	71.9	65.0	61.7	30.7
09	47.6	44.3	57.0	52.7	42.6	30.9
12	29.8	32.4	33.0	28.9	29.2	22.1
1995 03	29.1	30.3	33.7	34.2	25.8	27.2
06	27.4	31.1	30.9	30.1	25.6	22.2
09	26.5	30.3	27.3	27.1	26.4	22.2
12	23.9	27.1	26.2	21.8	26.0	10.4
1996 01	25.0	26.7	29.5	25.6	24.8	8.8
02	20.5	26.2	30.1	26.8	21.8	13.3
03	24.2	33.0	19.9	25.6	25.1	16.8
04	22.7	30.6	28.0	25.6	21.7	10.1
05	22.9	25.9	25.3	23.2	24.2	14.0
06	20.4	19.0	27.3	23.5	23.5	8.9
07	24.3	28.6	27.3	26.4	25.7	14.0
Užsienio valiutomis						
<i>In foreign currencies</i>						
1993 03	62.8	68.4	70.2	55.1	36.1	-
06	69.8	73.5	73.5	68.2	58.0	11.0
09	68.7	83.6	74.1	66.7	44.0	-
12	69.2	73.8	78.9	73.5	69.1	14.3
1994 03	64.3	80.2	57.7	63.0	49.8	24.0
06	53.9	64.9	59.3	54.1	43.7	19.3
09	43.0	52.8	42.3	44.1	39.0	20.6
12	33.4	39.1	38.1	37.8	30.1	17.6
1995 03	31.5	33.9	38.8	29.4	27.4	23.6
06	27.1	35.4	22.4	26.0	30.4	26.1
09	22.2	35.0	25.1	23.7	27.0	14.5
12	20.4	20.1	27.4	26.8	26.9	13.1
1996 01	22.3	26.4	22.9	29.2	19.8	14.0
02	28.4	42.3	24.3	26.4	25.7	20.0
03	27.4	46.4	26.3	21.8	29.7	17.5
04	24.4	24.3	22.9	24.3	31.4	14.1
05	22.5	27.5	20.5	25.5	27.0	12.7
06	24.4	53.7	21.2	24.5	24.9	11.4
07	18.8	30.1	20.2	19.2	22.7	14.5

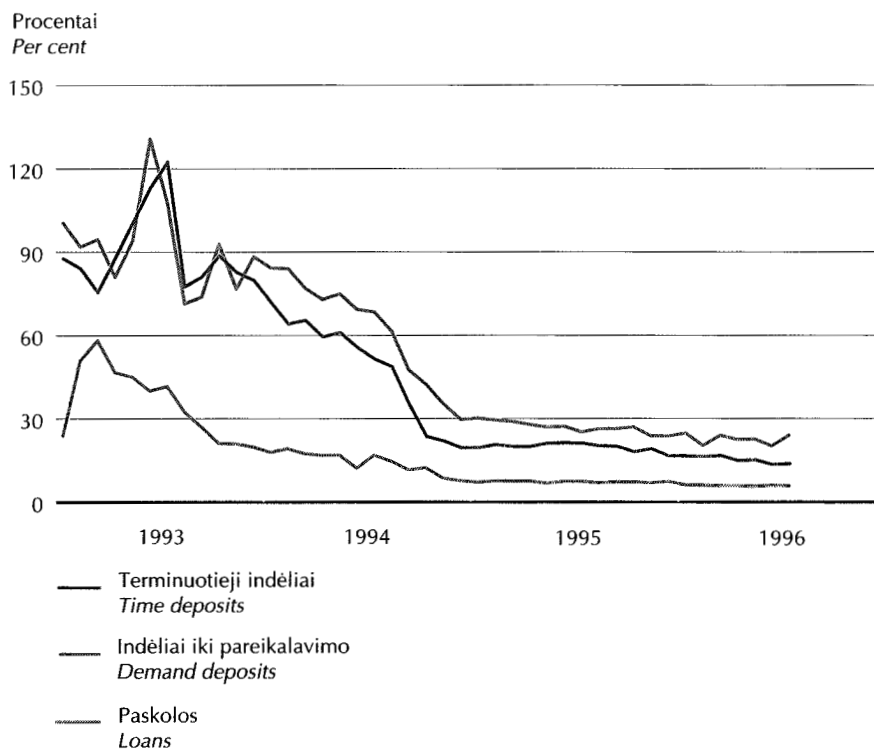
¹ Nurodyta mėnesį suteiktų paskolų vidutinės metų palūkanų normos.

¹ Average annual interest rates on loans granted in given month.

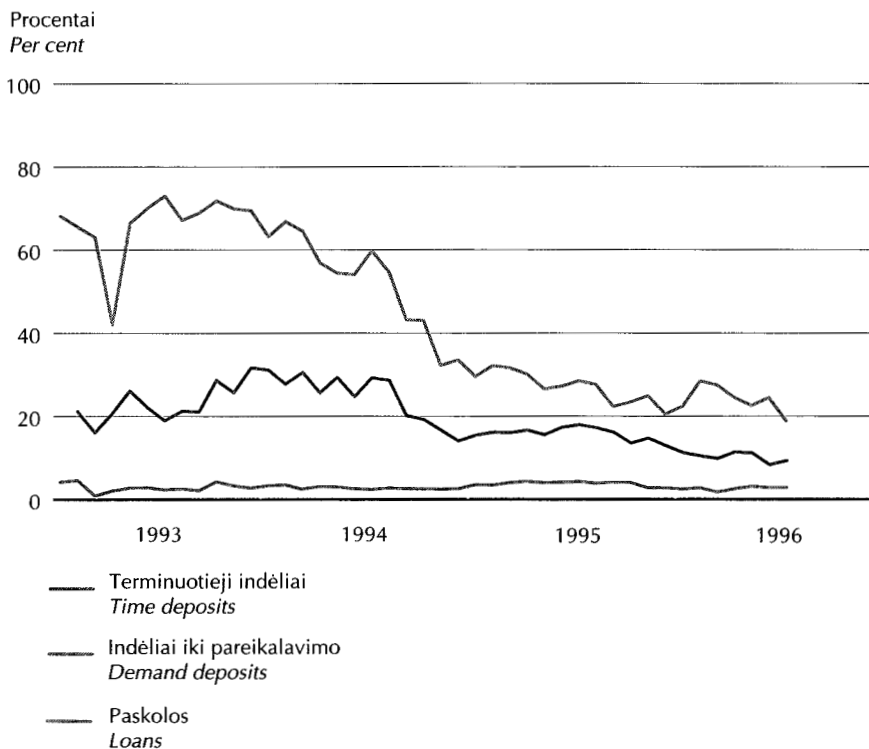
Rezidentų indėlių ir paskolų vidutinės metų palūkanų normos komerciniuose bankuose

Average Annual Interest Rates on Resident Deposits with and Loans from Commercial Banks

Litais
In litas



Užsienio valiutomis
In foreign currencies

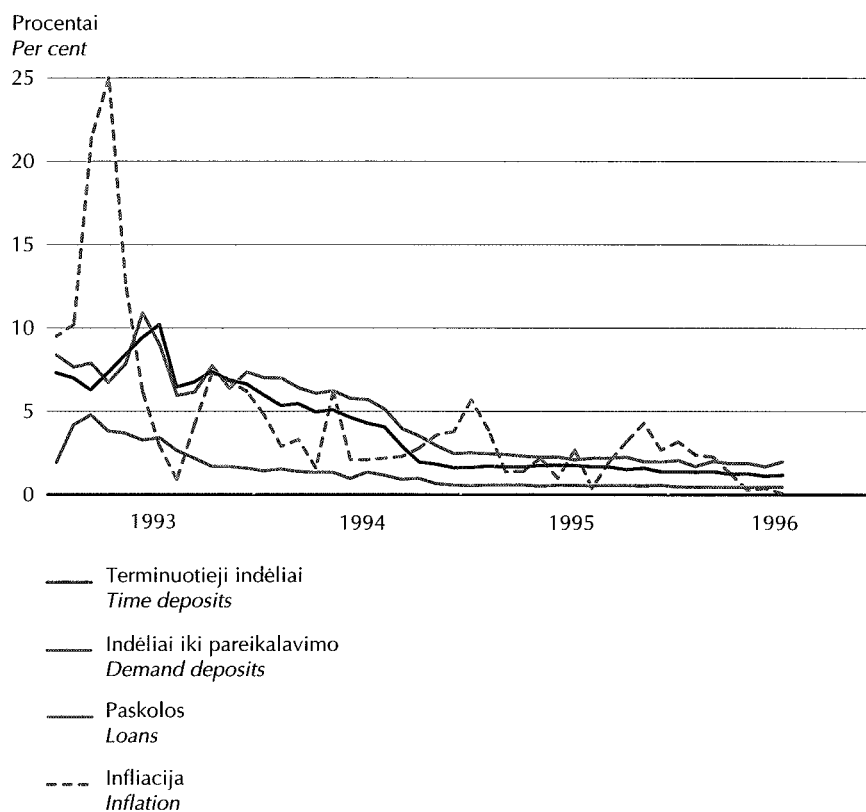


Rezidentų indėlių ir paskolų vidutinės mėnesio palūkanų normos ir infliacija

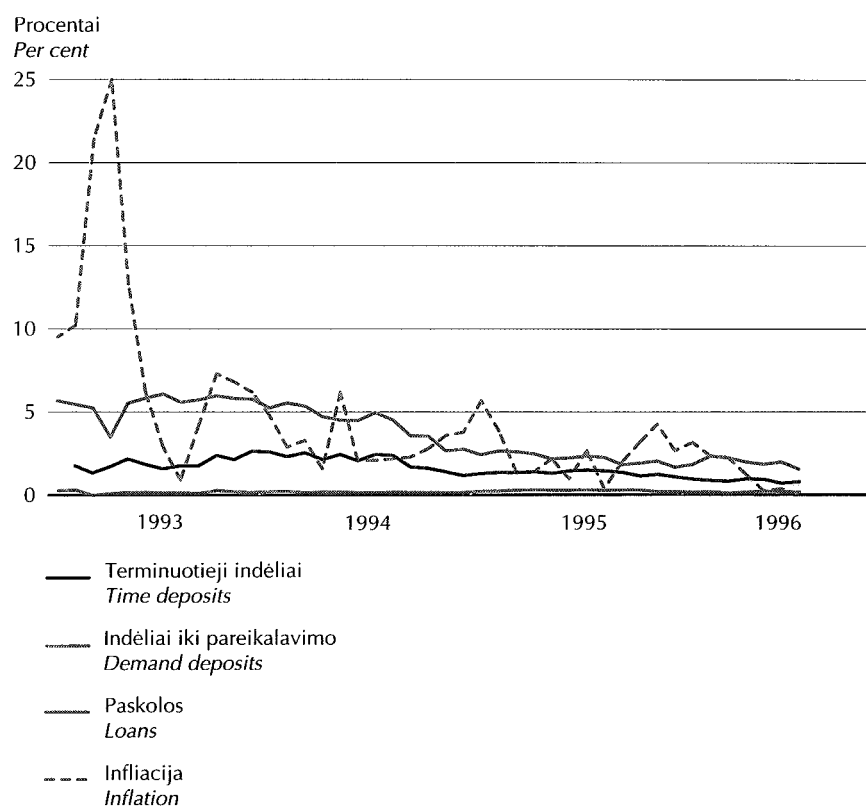
Average Monthly Interest Rates on Resident Loans and Deposits, and Inflation



Litais
In litas



Užsienio valiutomis
In foreign currencies



Tarpbankinių paskolų metų palūkanų normos¹

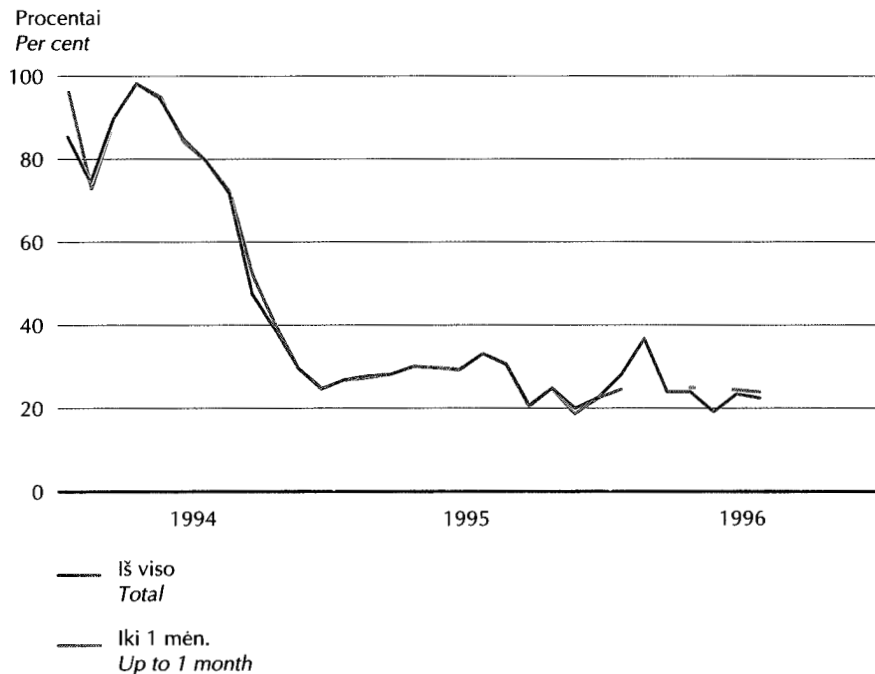
Annual Inter-bank Loans Interest Rates¹

Procentais
Per cent

	Iš viso Total			Iki 1 mėn. Up to 1 month			1-3 mėn. 1-3 months		
	Vidutinė Average	Aukščiausia Max	Žemiausia Min	Vidutinė Average	Aukščiausia Max	Žemiausia Min	Vidutinė Average	Aukščiausia Max	Žemiausia Min
1993 12	96.3	120.0	18.0	98.3	120.0	80.0	28.8	105.0	18.0
1994 03	89.7	106.0	66.0	89.7	100.0	70.0	90.0	106.0	66.0
06	84.9	100.0	60.0	84.1	100.0	60.0	87.1	100.0	67.0
09	47.4	85.0	30.0	52.0	85.0	30.0	40.4	60.0	30.0
12	24.5	40.0	13.0	24.9	40.0	13.0	20.8	30.0	20.0
1995 03	28.1	32.0	20.0	28.1	32.0	20.0	29.0	31.0	28.0
06	29.3	33.0	27.0	29.2	33.0	27.0	30.3	32.0	30.0
09	20.6	32.0	10.0	20.4	32.0	10.0	25.0	25.0	25.0
12	22.5	26.0	14.5	22.4	26.0	14.5	23.1	24.0	22.0
1996 01	28.0	30.3	23.0	24.5	25.0	23.0	30.3	30.3	30.3
02	36.7	36.7	36.7	-	-	-	36.7	36.7	36.7
03	23.9	23.9	23.9	-	-	-	23.9	23.9	23.9
04	23.9	25.0	21.7	25.0	25.0	25.0	21.7	21.7	21.7
05	19.1	19.1	19.1	-	-	-	19.1	19.1	19.1
06	23.4	25.0	12.1	24.4	25.0	21.2	-	-	-
07	22.4	25.0	16.0	23.9	25.0	20.0	-	-	-

¹ Nurodytą mėnesį pirktų kredito išteklių litais metų palūkanų normos.

¹ Annual interest rates on credit resources purchased in given month.



Rezidentų indėlių ir paskolų vidutinės metų palūkanų normos¹ komerciniuose bankuose 1996 m.



Average Annual Interest Rates¹ on Resident Deposits with and Loans from Commercial Banks in 1996

Procentais
Per cent

Bankai <i>Name of bank</i>	Gegužė <i>May</i>		Birželis <i>June</i>		Liepa <i>July</i>	
	Indėlių <i>Deposits</i>	Paskolų <i>Loans</i>	Indėlių <i>Deposits</i>	Paskolų <i>Loans</i>	Indėlių <i>Deposits</i>	Paskolų <i>Loans</i>
Ūkio bankas <i>Ūkio bankas</i>	16.0	32.0	14.5	29.9	13.7	30.5
Vilniaus bankas <i>Vilniaus bankas</i>	9.3	26.3	12.0	21.8	11.9	24.6
Tauro bankas <i>Tauro bankas</i>	17.9	34.7	17.5	32.3	20.2	27.6
Litimpeks bankas <i>Litimpeks Bank</i>	-	-	7.6	30.0	13.6	29.8
Hermis <i>Hermis</i>	13.6	34.6	12.1	29.2	12.0	31.6
Vakarų bankas <i>Vakarų bankas</i>	4.2	13.7	4.3	27.5	4.6	28.8
Šiaulių bankas <i>Bank of Šiauliai</i>	13.4	24.8	15.9	23.4	8.6	29.7
Snoras <i>Snoras</i>	20.4	28.6	18.8	29.9	10.0	26.0
Ancorobank <i>Ancorobank</i>	12.0	27.2	6.8	-	12.0	26.0
Senamiesčio bankas <i>Senamiesčio bankas</i>	16.5	-	16.4	-	17.8	-
Lietuvos žemės ūkio bankas <i>The Agriculture Bank</i>	15.3	24.4	15.2	22.5	14.7	25.4
Lietuvos taupomasis bankas <i>The Savings Bank</i>	14.2	28.6	13.6	27.3	13.6	28.1
Lietuvos valstybinis komercinis bankas <i>The State Commercial Bank</i>	14.8	30.6	12.8	27.9	12.7	27.2

¹ Nurodytą mėnesį priimtų terminuotųjų indėlių iki 12 mėn. ir suteiktų paskolų iki 12 mėn. litais vidutinės metų palūkanų normos.

¹ Average annual interest rates on deposits received and loans granted in a given month in litas with the maturities of up to 12 months.

Rezidentų indėlių ir paskolų vidutinės metų palūkanų normos¹ komerciniuose bankuose 1996 m.

Average Annual Interest Rates¹ on Resident Deposits with and Loans from Commercial Banks in 1996

Procentais
Per cent

Bankai <i>Name of bank</i>	Gegužė <i>May</i>		Birželis <i>June</i>		Liepa <i>July</i>	
	Indėlių <i>Deposits</i>	Paskolų <i>Loans</i>	Indėlių <i>Deposits</i>	Paskolų <i>Loans</i>	Indėlių <i>Deposits</i>	Paskolų <i>Loans</i>
Ūkio bankas <i>Ūkio bankas</i>	-	-	-	-	-	-
Vilniaus bankas <i>Vilniaus bankas</i>	4.0	-	-	-	-	-
Tauro bankas <i>Tauro bankas</i>	-	-	-	-	-	-
Litimpeks bankas <i>Litimpeks Bank</i>	-	-	3.5	-	0.0	-
Hermis <i>Hermis</i>	-	24.4	-	27.4	-	15.7
Vakarų bankas <i>Vakarų bankas</i>	-	10.0	-	15.0	4.0	-
Šiaulių bankas <i>Bank of Šiauliai</i>	-	-	-	12.0	-	-
Snoras <i>Snoras</i>	-	0.0	-	-	-	8.2
Ancorobank <i>Ancorobank</i>	-	-	-	-	-	-
Senamiesčio bankas <i>Senamiesčio bankas</i>	-	-	-	-	-	-
Lietuvos žemės ūkio bankas <i>The Agriculture Bank</i>	14.0	15.0	12.7	5.1	-	13.1
Lietuvos taupomasis bankas <i>The Savings Bank</i>	14.9	-	14.9	20.0	14.5	18.8
Lietuvos valstybinis komercinis bankas <i>The State Commercial Bank</i>	-	5.0	-	5.0	-	5.0

¹ Nurodytą mėnesį priimtų terminuotųjų indėlių daugiau negu 12 mėn. ir suteiktų paskolų daugiau negu 12 mėn. litais vidutinės metų palūkanų normos.

¹ *Average annual interest rates on deposits received and loans granted in a given month in litas with the maturities of over 12 months.*

Oficialūs užsienio valiutų santykiai

Official Foreign Exchange Rates



Lt už 100 valiutos vnt.
LTL per 100 currency units

	IEP	GBP	AMD ¹	AUD	ATS	AZM ²	BYB ²	BEF	BRL	BGL ¹
1996 06 01	629.80	612.72	98.06	319.02	37.08	92.02	31.47	12.69	401.47	284.19
06 02	629.80	612.72	98.06	319.02	37.08	92.02	31.47	12.69	401.47	284.19
06 03	631.10	615.10	98.05	319.22	37.05	92.02	31.23	12.68	401.18	305.34
06 04	635.80	620.94	98.05	320.26	37.38	92.02	31.23	12.79	400.66	305.34
06 05	634.80	620.58	98.02	319.62	37.19	92.02	31.23	12.73	400.74	308.29
06 06	634.26	620.40	97.99	317.54	37.18	92.02	31.23	12.72	400.78	301.89
06 07	633.56	618.92	97.98	316.54	37.17	92.02	31.23	12.72	400.78	295.75
06 08	633.56	618.92	97.98	316.54	37.17	92.02	31.23	12.72	400.78	295.75
06 09	633.56	618.92	97.98	316.54	37.17	92.02	31.23	12.72	400.78	295.75
06 10	633.60	617.80	97.98	314.82	37.16	92.02	30.75	12.72	400.78	282.19
06 11	629.80	614.68	97.98	316.66	37.01	92.02	30.75	12.66	400.34	285.71
06 12	631.40	614.80	97.94	317.74	37.10	92.02	30.75	12.69	400.34	289.33
06 13	630.70	614.62	97.86	316.70	37.00	92.02	30.75	12.66	400.34	288.81
06 14	629.40	612.94	97.86	316.74	37.10	92.02	30.53	12.68	399.60	289.23
06 15	629.40	612.94	97.86	316.74	37.10	92.02	30.53	12.68	399.60	289.23
06 16	629.40	612.94	97.86	316.74	37.10	92.02	30.53	12.68	399.60	289.23
06 17	632.72	614.90	97.75	314.94	37.27	92.02	30.53	12.75	399.54	285.71
06 18	634.40	616.58	97.75	316.50	37.39	92.02	30.53	12.78	399.50	278.75
06 19	636.52	619.06	97.66	316.70	37.59	92.02	30.53	12.85	399.58	270.36
06 20	635.52	617.50	97.60	315.42	37.53	92.02	30.53	12.83	399.50	264.90
06 21	634.76	616.90	97.60	315.34	37.38	92.02	30.53	12.78	399.30	256.41
06 22	634.76	616.90	97.60	315.34	37.38	92.02	30.53	12.78	399.30	256.41
06 23	634.76	616.90	97.60	315.34	37.38	92.02	30.53	12.78	399.30	256.41
06 24	633.40	615.38	97.60	315.74	37.26	92.02	30.53	12.74	399.14	250.00
06 25	631.48	613.82	97.60	315.82	37.05	92.02	30.53	12.67	395.16	256.82
06 26	634.20	617.24	97.60	316.70	37.11	92.02	30.53	12.69	395.20	256.00
06 27	633.80	617.24	97.60	316.70	37.20	92.02	30.53	12.72	398.90	256.08
06 28	634.00	616.54	97.60	315.74	37.23	92.02	30.53	12.73	398.31	255.75
06 29	634.00	616.54	97.60	315.74	37.23	92.02	30.53	12.73	398.31	255.75
06 30	634.00	616.54	97.60	315.74	37.23	92.02	30.53	12.73	398.31	255.75
Vidutinis mėnesio Monthly average	632.94	616.40	97.81	316.74	37.21	92.02	30.79	12.73	399.62	278.18

¹ Lt už 10 000 valiutos vnt.

² Lt už 100 000 valiutos vnt.

¹ LTL per 10 000 currency units.

² LTL per 100 000 currency units.

Oficialūs užsienio valiutų santykiai Official Foreign Exchange Rates

tęsinys
continued

	IEP	GBP	AMD ¹	AUD	ATS	AZM ²	BYB ²	BEF	BRL	BGL ¹
1996 07 01	637.12	619.14	97.60	315.74	37.32	91.95	30.53	12.76	398.74	255.22
07 02	638.52	620.98	97.60	314.86	37.33	91.95	30.53	12.76	398.35	254.50
07 03	639.80	622.68	97.60	314.54	37.26	91.95	30.53	12.74	398.39	248.91
07 04	638.44	622.48	97.55	312.90	37.17	91.95	30.46	12.71	397.95	244.20
07 05	640.92	624.52	97.55	313.26	37.37	91.95	30.46	12.77	398.11	232.15
07 06	640.92	624.52	97.55	313.26	37.37	91.95	30.46	12.77	398.11	232.15
07 07	640.92	624.52	97.55	313.26	37.37	91.95	30.46	12.77	398.11	232.15
07 08	639.48	623.02	97.55	314.70	37.24	91.95	30.46	12.74	398.27	228.57
07 09	637.68	621.30	97.55	317.46	37.16	91.95	30.46	12.71	398.37	220.39
07 10	638.56	621.72	97.53	317.54	37.32	91.95	30.46	12.75	398.31	216.80
07 11	636.12	619.98	97.46	318.66	37.28	91.95	30.46	12.73	397.97	214.77
07 12	636.60	620.78	97.35	319.26	37.24	91.95	30.35	12.72	397.81	212.71
07 13	636.60	620.78	97.35	319.26	37.24	91.95	30.35	12.72	397.81	212.71
07 14	636.60	620.78	97.35	319.26	37.24	91.95	30.35	12.72	397.81	212.71
07 15	638.08	621.80	97.35	317.50	37.40	91.95	30.26	12.77	397.99	211.98
07 16	636.76	620.04	97.35	318.58	37.31	91.95	30.26	12.74	397.97	208.88
07 17	639.52	622.40	97.35	317.22	37.68	91.95	30.26	12.87	397.56	207.39
07 18	640.00	621.40	97.35	314.98	38.22	91.95	30.26	13.05	397.57	205.55
07 19	639.60	617.90	96.57	313.82	38.16	91.95	30.17	13.03	397.40	204.97
07 20	639.60	617.90	96.57	313.82	38.16	91.95	30.17	13.03	397.40	204.97
07 21	639.60	617.90	96.57	313.82	38.16	91.95	30.17	13.03	397.40	204.97
07 22	639.22	617.78	96.57	316.66	38.06	91.95	30.05	13.00	397.16	205.29
07 23	642.64	618.72	96.57	316.46	38.09	91.95	30.05	13.01	397.24	209.21
07 24	644.10	620.26	96.57	315.46	38.33	91.95	30.05	13.08	397.12	212.46
07 25	645.20	621.32	96.57	315.74	38.26	91.95	29.85	13.05	396.96	212.71
07 26	645.00	621.70	95.85	315.58	38.21	91.95	29.85	13.04	396.65	209.53
07 27	645.00	621.70	95.85	315.58	38.21	91.95	29.85	13.04	396.65	209.53
07 28	645.00	621.70	95.85	315.58	38.21	91.95	29.85	13.04	396.65	209.53
07 29	647.70	623.00	95.85	315.18	38.52	91.95	29.74	13.15	396.71	211.14
07 30	646.96	622.16	95.85	315.42	38.33	91.95	29.74	13.09	396.22	209.59
07 31	647.40	623.30	95.85	314.54	38.41	91.95	29.74	13.12	394.09	210.80
Vidutinis mėnesio Monthly average	640.63	621.23	96.96	315.80	37.73	91.95	30.21	12.89	397.51	218.27

¹ Lt už 10 000 valiutos vnt.

² Lt už 100 000 valiutos vnt.

¹ LTL per 10 000 currency units.

² LTL per 100 000 currency units.

Oficialūs užsienio valiutų santykiai

Official Foreign Exchange Rates



tęsinys
continued

	CZK	DKK	XEU	EEK	GRD ¹	GEL	HKD	INR	ISK ¹	ESP ¹
1996 06 01	14.30	67.52	493.22	32.35	164.85	317.46	51.70	11.37	589.97	310.75
06 02	14.30	67.52	493.22	32.35	164.85	317.46	51.70	11.37	589.97	310.75
06 03	14.39	67.50	492.48	32.62	164.87	317.46	51.70	11.42	594.44	309.86
06 04	14.33	68.12	496.22	32.58	166.18	317.46	51.70	11.48	593.74	312.65
06 05	14.24	67.79	495.70	32.84	166.00	317.46	51.70	11.47	596.75	310.97
06 06	14.40	67.73	494.78	32.75	165.72	317.46	51.70	11.48	595.42	309.41
06 07	14.37	67.70	494.46	32.68	165.66	317.46	51.69	11.48	594.71	308.63
06 08	14.37	67.70	494.46	32.68	165.66	317.46	51.69	11.48	594.71	308.63
06 09	14.37	67.70	494.46	32.68	165.66	317.46	51.69	11.48	594.71	308.63
06 10	14.39	67.72	494.50	32.71	165.58	317.46	51.69	11.47	594.62	309.00
06 11	14.29	67.48	492.42	32.70	165.00	317.46	51.67	11.46	595.24	308.76
06 12	14.34	67.64	493.30	32.57	165.36	317.46	51.68	11.45	592.77	309.19
06 13	14.32	67.47	492.58	32.61	165.11	317.46	51.68	11.45	592.94	309.01
06 14	14.36	67.66	493.90	32.56	164.93	317.46	51.67	11.44	592.86	308.81
06 15	14.36	67.66	493.90	32.56	164.93	317.46	51.67	11.44	592.86	308.81
06 16	14.36	67.66	493.90	32.56	164.93	317.46	51.67	11.44	592.86	308.81
06 17	14.33	68.02	495.70	32.61	165.25	317.46	51.65	11.42	593.38	310.40
06 18	14.40	68.18	497.10	32.82	165.65	317.46	51.66	11.41	596.30	311.15
06 19	14.42	68.56	498.70	32.89	166.62	317.46	51.67	11.40	596.30	312.67
06 20	14.42	68.55	499.02	33.05	166.76	317.46	51.67	11.41	598.53	312.72
06 21	14.40	68.30	497.72	33.00	166.30	317.46	51.68	11.40	598.09	311.99
06 22	14.40	68.30	497.72	33.00	166.30	317.46	51.68	11.40	598.09	311.99
06 23	14.40	68.30	497.72	33.00	166.30	317.46	51.68	11.40	598.09	311.99
06 24	14.47	68.09	496.60	32.87	165.82	317.46	51.67	11.43	596.48	311.45
06 25	14.40	67.74	494.46	32.76	164.92	317.46	51.68	11.42	595.59	310.10
06 26	14.52	67.82	495.10	32.76	165.19	317.46	51.69	11.42	593.74	310.69
06 27	14.45	67.97	495.98	32.63	165.52	317.46	51.69	11.41	593.91	311.41
06 28	14.49	67.99	496.14	32.71	165.29	317.46	51.67	11.41	594.62	311.65
06 29	14.49	67.99	496.14	32.71	165.29	317.46	51.67	11.41	594.62	311.65
06 30	14.49	67.99	496.14	32.71	165.29	317.46	51.67	11.41	594.62	311.65
Vidutinis mėnesio	14.39	67.88	495.26	32.71	165.53	317.46	51.68	11.43	594.70	310.47
Monthly average										

¹ Lt už 10 000 valiutos vnt.

¹ LTL per 10 000 currency units.

Oficialūs užsienio valiutų santykiai

Official Foreign Exchange Rates

tęsinys
continued

	CZK	DKK	XEU	EEK	GRD ¹	GEL	HKD	INR	ISK ¹	ESP ¹
1996 07 01	14.56	68.16	497.98	32.75	165.96	317.46	51.68	11.41	595.50	312.40
07 02	14.55	68.17	497.52	32.82	166.51	318.73	51.67	11.41	595.95	311.92
07 03	14.50	68.07	497.60	32.84	166.80	318.73	51.67	11.41	595.68	311.65
07 04	14.49	67.91	496.14	32.77	166.62	318.73	51.67	11.37	595.06	311.07
07 05	14.62	68.25	498.78	32.71	167.50	318.73	51.67	11.40	594.62	312.65
07 06	14.62	68.25	498.78	32.71	167.50	318.73	51.67	11.40	594.62	312.65
07 07	14.62	68.25	498.78	32.71	167.50	318.73	51.67	11.40	594.62	312.65
07 08	14.58	68.04	497.30	32.86	166.92	318.73	51.67	11.39	596.39	311.85
07 09	14.56	67.89	496.18	32.76	166.62	318.73	51.67	11.33	594.88	310.79
07 10	14.65	68.11	496.70	32.65	166.99	318.73	51.68	11.29	593.47	311.70
07 11	14.65	68.11	496.86	32.82	167.04	318.73	51.68	11.30	594.71	311.83
07 12	14.65	68.04	496.50	32.79	166.79	318.73	51.68	11.25	594.62	311.60
07 13	14.65	68.04	496.50	32.79	166.79	318.73	51.68	11.25	594.62	311.60
07 14	14.65	68.04	496.50	32.79	166.79	318.73	51.68	11.25	594.62	311.60
07 15	14.70	68.32	498.26	32.76	167.39	318.73	51.68	11.26	594.62	312.81
07 16	14.65	68.15	497.26	32.92	167.13	318.73	51.68	11.22	596.13	311.96
07 17	14.75	68.74	500.46	32.81	168.17	318.73	51.69	11.16	594.62	314.08
07 18	14.90	69.74	507.50	33.14	169.38	318.73	51.70	11.16	599.34	318.17
07 19	14.90	69.63	506.22	33.56	169.43	318.73	51.70	11.16	602.59	317.41
07 20	14.90	69.63	506.22	33.56	169.43	318.73	51.70	11.16	602.59	317.41
07 21	14.90	69.63	506.22	33.56	169.43	318.73	51.70	11.16	602.59	317.41
07 22	14.85	69.46	505.50	33.58	169.48	318.73	51.70	11.20	601.32	317.23
07 23	14.83	69.50	505.98	33.52	169.40	318.73	51.71	11.22	601.68	317.93
07 24	14.90	69.90	508.26	33.52	169.94	318.73	51.71	11.28	602.50	318.75
07 25	14.92	69.77	507.58	33.71	169.49	318.73	51.71	11.27	604.59	317.94
07 26	14.93	69.67	506.26	33.64	168.65	318.73	51.72	11.22	604.05	317.31
07 27	14.93	69.67	506.26	33.64	168.65	318.73	51.72	11.22	604.05	317.31
07 28	14.93	69.67	506.26	33.64	168.65	318.73	51.72	11.22	604.05	317.31
07 29	15.05	70.24	509.42	33.62	170.01	318.73	51.72	11.19	602.95	319.17
07 30	14.99	69.88	507.74	33.88	169.19	318.73	51.73	11.23	604.87	317.06
07 31	15.04	69.99	508.54	33.72	169.55	318.73	51.73	11.20	603.68	317.31
Vidutinis mėnesio Monthly average	14.76	68.87	501.81	33.15	168.05	318.69	51.69	11.27	598.57	314.60

¹ Lt už 10 000 valiutos vnt.

¹ LTL per 10 000 currency units.

Oficialūs užsienio valiutų santykiai

Official Foreign Exchange Rates



tęsinys
continued

	ITL ¹	ILS	AED	JPY ¹	USD	YUN	CAD	KZT ¹	CNY	CYP
1996 06 01	25.78	120.59	108.90	371.14	400.00	79.68	291.60	598.80	48.04	843.86
06 02	25.78	120.59	108.90	371.14	400.00	79.68	291.60	598.80	48.04	843.86
06 03	25.82	121.06	108.90	369.17	400.00	79.68	291.66	598.80	48.05	844.06
06 04	25.94	122.33	108.91	371.68	400.00	79.68	292.26	598.80	48.05	850.10
06 05	25.93	121.84	108.90	368.58	400.00	79.68	292.24	598.80	48.05	849.10
06 06	25.91	122.06	108.92	367.33	400.00	79.68	292.17	598.80	48.05	847.68
06 07	25.85	122.13	108.91	366.05	400.00	79.68	292.84	598.80	48.05	847.02
06 08	25.85	122.13	108.91	366.05	400.00	79.68	292.84	598.80	48.05	847.02
06 09	25.85	122.13	108.91	366.05	400.00	79.68	292.84	598.80	48.05	847.02
06 10	25.85	122.23	108.91	367.90	400.00	79.68	293.05	598.80	48.06	846.92
06 11	25.79	122.54	108.90	366.30	400.00	79.68	293.31	598.80	48.06	843.96
06 12	25.84	122.51	108.90	367.75	400.00	79.68	293.37	598.80	48.06	845.54
06 13	25.81	122.14	108.91	365.45	400.00	79.68	292.88	598.80	48.06	844.08
06 14	25.82	122.21	108.90	367.06	400.00	79.68	292.34	598.80	48.06	845.72
06 15	25.82	122.21	108.90	367.06	400.00	79.68	292.34	598.80	48.06	845.72
06 16	25.82	122.21	108.90	367.06	400.00	79.68	292.34	598.80	48.06	845.72
06 17	25.91	122.51	108.90	369.40	400.00	79.68	292.37	598.80	48.06	849.42
06 18	25.89	122.69	108.91	366.80	400.00	79.68	293.09	598.80	48.07	851.38
06 19	26.03	122.75	108.90	369.81	400.00	79.68	292.75	598.80	48.06	854.88
06 20	26.11	122.51	108.91	369.94	400.00	79.68	292.34	598.80	48.07	854.62
06 21	26.13	122.77	108.90	370.20	400.00	79.68	292.43	598.80	48.07	852.30
06 22	26.13	122.77	108.90	370.20	400.00	79.68	292.43	598.80	48.07	852.30
06 23	26.13	122.77	108.90	370.20	400.00	79.68	292.43	598.80	48.07	852.30
06 24	26.04	122.54	108.90	367.97	400.00	79.68	292.75	598.80	48.08	850.42
06 25	25.88	122.88	108.90	366.42	400.00	79.68	293.18	598.80	48.08	847.10
06 26	26.04	123.88	108.91	366.87	400.00	79.68	294.52	598.80	48.07	848.16
06 27	26.12	123.86	108.91	365.81	400.00	79.68	294.43	598.80	48.07	849.90
06 28	26.05	125.03	108.91	365.71	400.00	79.68	293.96	598.80	48.07	849.98
06 29	26.05	125.03	108.91	365.71	400.00	79.68	293.96	598.80	48.07	849.98
06 30	26.05	125.03	108.91	365.71	400.00	79.68	293.96	598.80	48.07	849.98
Vidutinis mėnesio	25.93	122.60	108.91	367.88	400.00	79.68	292.81	598.80	48.06	848.34
<i>Monthly average</i>										

¹ Lt už 10 000 valiutos vnt.

¹ LTL per 10 000 currency units.

Oficialūs užsienio valiutų santykiai

Official Foreign Exchange Rates

tęsinys
continued

	ITL ¹	ILS	AED	JPY ¹	USD	YUN	CAD	KZT ¹	CNY	CYP
1996 07 01	26.09	124.88	108.90	364.22	400.00	79.68	293.29	598.80	48.07	852.74
07 02	26.07	124.40	108.90	364.96	400.00	79.68	293.20	597.91	48.06	851.94
07 03	26.08	124.88	108.92	363.87	400.00	79.68	293.24	597.91	48.07	852.02
07 04	26.02	124.63	108.90	362.58	400.00	79.68	294.04	597.91	48.07	850.10
07 05	26.21	125.31	108.90	362.53	400.00	79.68	294.10	597.91	48.08	854.30
07 06	26.21	125.31	108.90	362.53	400.00	79.68	294.10	597.91	48.08	854.30
07 07	26.21	125.31	108.90	362.53	400.00	79.68	294.10	597.91	48.08	854.30
07 08	26.15	125.50	108.90	361.39	400.00	79.68	294.21	597.91	48.08	851.40
07 09	26.06	125.47	108.90	360.70	400.00	82.47	292.24	597.91	48.08	849.80
07 10	26.06	126.02	108.90	361.42	400.00	82.47	291.87	597.91	48.08	850.74
07 11	26.07	126.21	108.91	363.06	400.00	82.47	292.43	597.91	48.09	851.22
07 12	26.03	125.91	108.91	362.27	400.00	82.47	292.34	597.91	48.10	850.66
07 13	26.03	125.91	108.91	362.27	400.00	82.47	292.34	597.91	48.10	850.66
07 14	26.03	125.91	108.91	362.27	400.00	82.47	292.34	597.91	48.10	850.66
07 15	26.12	125.41	108.90	363.19	400.00	82.47	291.87	597.91	48.10	853.24
07 16	26.02	126.03	108.90	361.55	400.00	79.81	292.39	596.57	48.10	851.90
07 17	26.07	125.58	108.90	364.38	400.00	79.81	291.70	596.57	48.10	857.12
07 18	26.29	125.42	108.91	365.71	400.00	79.81	292.15	596.57	48.10	868.02
07 19	26.28	125.60	108.91	368.38	400.00	79.81	291.17	596.57	48.11	866.42
07 20	26.28	125.60	108.91	368.38	400.00	79.81	291.17	596.57	48.11	866.42
07 21	26.28	125.60	108.91	368.38	400.00	79.81	291.17	596.57	48.11	866.42
07 22	26.34	125.57	108.90	369.45	400.00	79.81	292.73	596.57	48.10	864.96
07 23	26.44	126.01	108.90	370.80	400.00	81.23	292.88	595.68	48.11	865.68
07 24	26.48	126.24	108.91	372.04	400.00	81.23	291.77	595.68	48.12	869.88
07 25	26.49	126.34	108.92	370.90	400.00	81.23	291.64	595.68	48.12	868.18
07 26	26.37	126.30	108.90	370.11	400.00	81.23	291.45	595.68	48.12	865.90
07 27	26.37	126.30	108.90	370.11	400.00	81.23	291.45	595.68	48.12	865.90
07 28	26.37	126.30	108.90	370.11	400.00	81.23	291.45	595.68	48.12	865.90
07 29	26.35	126.62	108.90	368.90	400.00	81.23	290.77	595.68	48.13	871.54
07 30	26.20	126.18	108.90	368.99	400.00	82.47	291.17	594.80	48.13	868.20
07 31	26.18	126.53	108.90	370.56	400.00	82.14	291.43	594.80	48.13	869.72
Vidutinis mėnesio Monthly average	26.20	125.72	108.90	365.76	400.00	80.86	292.33	596.93	48.10	859.04

¹ Lt už 10 000 valiutos vnt.

² LTL per 10 000 currency units.

Oficialūs užsienio valiutų santykiai

Official Foreign Exchange Rates



tęsinys
continued

	KGS	HRK	LVL	PLN	MTL	MDL	NOK	NLG	ZAR	KRW ¹
1996 06 01	32.00	71.69	718.13	147.38	1 094.10	86.86	60.98	233.05	91.48	50.75
06 02	32.00	71.69	718.13	147.38	1 094.10	86.86	60.98	233.05	91.48	50.75
06 03	32.00	71.65	720.72	147.74	1 094.80	86.78	60.95	232.94	91.64	50.76
06 04	33.33	71.80	720.72	148.64	1 102.30	86.59	61.53	234.98	92.11	50.91
06 05	33.33	72.81	724.64	148.48	1 099.30	86.38	61.28	233.71	91.74	50.85
06 06	33.33	72.81	723.33	148.09	1 098.60	86.37	61.21	233.71	91.27	50.83
06 07	32.79	72.81	722.02	147.79	1 097.50	86.37	61.15	233.67	91.61	50.83
06 08	32.79	72.81	722.02	147.79	1 097.50	86.37	61.15	233.67	91.61	50.83
06 09	32.79	72.81	722.02	147.79	1 097.50	86.37	61.15	233.67	91.61	50.83
06 10	32.79	72.81	720.72	147.79	1 096.70	86.41	61.17	233.68	92.04	50.79
06 11	32.79	72.81	720.72	147.93	1 093.80	86.39	60.95	232.71	91.55	50.79
06 12	32.79	72.47	719.42	147.52	1 095.20	86.42	61.05	233.20	92.03	50.79
06 13	32.79	72.55	720.72	147.55	1 093.70	86.42	60.94	232.52	91.96	50.79
06 14	32.79	72.57	719.42	146.90	1 094.00	86.45	61.01	233.10	92.80	50.79
06 15	32.79	72.57	719.42	146.90	1 094.00	86.45	61.01	233.10	92.80	50.79
06 16	32.79	72.57	719.42	146.90	1 094.00	86.45	61.01	233.10	92.80	50.79
06 17	32.79	72.71	720.72	146.15	1 098.20	86.44	61.32	234.21	92.62	50.79
06 18	32.52	73.47	722.02	146.39	1 100.00	86.44	61.26	234.82	91.74	50.79
06 19	32.52	73.48	722.02	147.57	1 101.10	86.40	61.53	235.94	92.22	50.79
06 20	32.52	73.71	722.02	147.79	1 102.30	86.26	61.58	235.70	92.01	50.79
06 21	32.47	73.74	724.64	147.28	1 101.10	86.40	61.48	234.69	91.73	50.79
06 22	32.47	73.74	724.64	147.28	1 101.10	86.40	61.48	234.69	91.73	50.79
06 23	32.47	73.74	724.64	147.28	1 101.10	86.40	61.48	234.69	91.73	50.79
06 24	32.47	73.37	723.33	147.14	1 098.60	86.11	61.30	233.96	91.63	50.79
06 25	32.26	73.16	723.33	146.95	1 094.50	86.10	61.01	232.67	91.61	50.79
06 26	32.26	72.99	722.02	146.90	1 097.00	86.07	61.17	233.03	91.93	50.79
06 27	32.79	73.03	720.72	146.95	1 098.70	86.07	61.27	233.55	91.99	50.79
06 28	32.79	73.02	720.72	147.33	1 099.00	86.07	61.34	233.69	92.39	50.79
06 29	32.79	73.02	720.72	147.33	1 099.00	86.07	61.34	233.69	92.39	50.79
06 30	32.79	73.02	720.72	147.33	1 099.00	86.07	61.34	233.69	92.39	50.79
Vidutinis mėnesio Monthly average	32.66	72.85	721.46	147.41	1 097.59	86.37	61.21	233.76	91.95	50.80

¹ Lt už 10 000 valiutos vnt.

¹ LTL per 10 000 currency units.

Oficialūs užsienio valiutų santykiai

Official Foreign Exchange Rates

tęsinys
continued

	KGS	HRK	LVL	PLN	MTL	MDL	NOK	NLG	ZAR	KRW ¹
1996 07 01	32.79	73.52	722.02	147.33	1 101.50	86.07	61.55	234.29	92.33	50.79
07 02	32.79	73.70	722.02	147.06	1 101.90	86.07	61.55	234.20	92.26	50.79
07 03	32.79	73.66	722.02	146.79	1 102.20	86.00	61.49	233.82	92.38	50.79
07 04	32.79	73.32	722.02	146.36	1 100.20	86.00	61.36	233.23	92.30	50.79
07 05	33.06	73.38	720.72	146.47	1 104.30	86.00	61.70	234.43	92.33	50.79
07 06	33.06	73.38	720.72	146.47	1 104.30	86.00	61.70	234.43	92.33	50.79
07 07	33.06	73.38	720.72	146.47	1 104.30	86.00	61.70	234.43	92.33	50.79
07 08	33.06	73.63	722.02	147.09	1 101.80	86.00	61.48	233.65	92.13	49.35
07 09	32.92	73.89	719.42	147.06	1 099.50	86.00	61.26	233.11	92.11	49.14
07 10	32.92	73.24	719.42	146.68	1 101.40	85.96	61.39	233.82	92.20	49.31
07 11	32.92	73.55	719.42	146.60	1 100.80	85.96	61.29	233.82	92.37	49.32
07 12	32.92	73.95	720.72	146.52	1 100.60	85.96	61.35	233.52	92.11	49.23
07 13	32.92	73.95	720.72	146.52	1 100.60	85.96	61.35	233.52	92.11	49.23
07 14	32.92	73.95	720.72	146.52	1 100.60	85.96	61.35	233.52	92.11	49.23
07 15	32.92	73.48	720.72	146.52	1 100.60	85.73	61.59	234.43	91.59	49.14
07 16	32.92	74.59	722.02	147.09	1 101.00	85.73	61.48	233.88	90.12	49.17
07 17	32.92	73.53	720.72	146.76	1 107.40	85.73	61.74	236.03	90.12	49.18
07 18	32.92	74.79	723.33	147.87	1 116.10	85.73	62.54	239.61	90.65	49.18
07 19	32.92	75.27	728.60	148.40	1 114.20	85.73	62.41	239.33	91.21	49.13
07 20	32.92	75.27	728.60	148.40	1 114.20	85.73	62.41	239.33	91.21	49.13
07 21	32.92	75.27	728.60	148.40	1 114.20	85.73	62.41	239.33	91.21	49.13
07 22	32.92	75.29	727.27	147.74	1 115.00	85.73	62.37	238.79	91.21	49.14
07 23	33.20	75.38	727.27	147.47	1 113.80	85.73	62.39	238.84	91.05	49.14
07 24	33.20	75.44	727.27	147.49	1 117.90	85.73	62.66	240.22	90.61	49.19
07 25	33.20	75.95	731.26	148.04	1 117.20	85.69	62.62	239.74	90.59	49.12
07 26	32.52	75.79	728.60	147.93	1 115.90	86.55	62.53	239.23	90.30	49.19
07 27	32.52	75.79	728.60	147.93	1 115.90	86.55	62.53	239.23	90.30	49.19
07 28	32.52	75.79	728.60	147.93	1 115.90	86.55	62.53	239.23	90.30	49.19
07 29	32.79	75.64	728.60	148.04	1 121.30	86.55	62.97	241.35	89.64	49.12
07 30	32.79	76.21	728.60	147.87	1 117.70	86.53	62.63	240.28	89.74	49.00
07 31	32.79	76.09	729.93	148.01	1 119.10	86.52	62.74	240.60	89.64	49.17
Vidutinis mėnesio Monthly average	32.90	74.52	724.23	147.28	1 108.43	86.01	61.97	236.56	91.32	49.54

¹ Lt už 10 000 valiutos vnt.

¹ LTL per 10 000 currency units.

Oficialūs užsienio valiutų santykiai

Official Foreign Exchange Rates



tęsinys
continued

	PTE ¹	FRF	ROL ¹	RUR ²	XDR	SGD	SKK	SIT ¹	FIM	SEK
1996 06 01	253.08	76.99	13.54	79.71	573.91	283.95	12.87	287.65	84.45	58.97
06 02	253.08	76.99	13.54	79.71	573.91	283.95	12.87	287.65	84.45	58.97
06 03	253.08	77.05	13.54	79.51	578.58	283.49	12.86	290.65	84.50	59.25
06 04	255.35	77.64	13.53	79.54	576.88	284.10	12.91	289.95	85.37	59.63
06 05	254.13	77.31	13.48	79.41	578.64	284.11	12.86	289.95	85.20	59.76
06 06	253.64	77.23	13.47	79.38	577.39	283.65	12.84	291.12	85.52	59.75
06 07	253.32	77.10	13.47	79.35	576.88	284.05	12.84	291.23	85.02	59.29
06 08	253.32	77.10	13.47	79.35	576.88	284.05	12.84	291.23	85.02	59.29
06 09	253.32	77.10	13.47	79.35	576.88	284.05	12.84	291.23	85.02	59.29
06 10	253.35	77.17	13.44	79.19	577.00	283.91	12.84	291.03	85.19	59.50
06 11	252.45	76.88	13.44	79.19	577.43	283.95	12.81	291.24	84.83	59.26
06 12	252.92	77.02	13.42	79.15	575.56	283.93	12.83	290.89	85.07	59.21
06 13	252.54	76.83	13.39	79.15	575.54	283.81	12.81	290.86	85.32	59.65
06 14	252.99	76.91	13.38	79.18	575.19	283.92	12.85	290.83	85.31	59.52
06 15	252.99	76.91	13.38	79.18	575.19	283.92	12.85	290.83	85.31	59.52
06 16	252.99	76.91	13.38	79.18	575.19	283.92	12.85	290.83	85.31	59.52
06 17	254.61	77.33	13.38	79.28	575.66	284.05	12.94	292.09	85.45	59.73
06 18	255.33	77.52	13.31	79.11	578.23	283.97	12.96	293.72	85.62	59.86
06 19	256.62	77.81	13.31	79.19	578.16	284.05	13.01	294.39	86.19	60.11
06 20	256.49	77.83	13.30	79.22	579.83	284.11	13.00	295.42	86.67	60.62
06 21	255.84	77.55	13.32	79.16	579.24	284.19	12.96	295.01	86.30	60.31
06 22	255.84	77.55	13.32	79.16	579.24	284.19	12.96	295.01	86.30	60.31
06 23	255.84	77.55	13.32	79.16	579.24	284.19	12.96	295.01	86.30	60.31
06 24	255.26	77.37	13.29	78.86	578.30	283.89	12.94	293.24	86.21	60.36
06 25	253.91	76.91	13.28	78.76	576.92	283.65	12.90	292.38	85.69	60.06
06 26	254.38	77.06	13.25	78.76	576.42	283.65	12.90	292.71	86.03	60.26
06 27	254.93	77.35	13.21	78.57	576.12	283.39	12.91	292.71	86.19	60.53
06 28	254.79	77.47	13.21	78.45	576.34	283.53	12.89	292.88	86.30	60.49
06 29	254.79	77.47	13.21	78.45	576.34	283.53	12.89	292.88	86.30	60.49
06 30	254.79	77.47	13.21	78.45	576.34	283.53	12.89	292.88	86.30	60.49
Vidutinis mėnesio Monthly average	254.20	77.25	13.38	79.14	576.91	283.89	12.89	291.92	85.56	59.81

¹ Lt už 10 000 valiutos vnt.

² Lt už 100 000 valiutos vnt.

¹ LTL per 10 000 currency units.

² LTL per 100 000 currency units.

Oficialūs užsienio valiutų santykiai

Official Foreign Exchange Rates

tesinys
continued

	PTE ¹	FRF	ROL ¹	RUR ²	XDR	SGD	SKK	SIT ¹	FIM	SEK
1996 07 01	255.37	77.71	13.17	78.35	577.10	283.62	12.94	293.57	86.34	60.31
07 02	255.25	77.67	13.17	78.20	577.34	283.31	12.92	296.18	86.17	60.23
07 03	255.00	77.55	13.16	78.14	577.52	283.29	12.91	296.18	85.84	60.06
07 04	254.38	77.40	13.16	78.14	576.90	282.91	12.88	296.18	85.37	59.56
07 05	255.75	77.83	13.16	78.14	576.27	283.15	12.91	296.18	86.10	60.36
07 06	255.75	77.83	13.16	78.14	576.27	283.15	12.91	296.18	86.10	60.36
07 07	255.75	77.83	13.16	78.14	576.27	283.15	12.91	296.18	86.10	60.36
07 08	255.06	77.58	13.12	77.91	576.27	282.85	12.90	296.18	85.86	60.11
07 09	254.48	77.34	12.94	77.94	576.35	282.75	12.88	293.91	85.67	59.78
07 10	255.26	77.52	13.12	78.00	575.50	282.93	12.91	294.23	85.74	59.73
07 11	255.22	77.50	13.12	78.03	576.39	283.01	12.90	294.41	85.84	59.84
07 12	255.13	77.44	13.12	78.03	576.72	282.78	12.89	294.31	85.92	59.92
07 13	255.13	77.44	13.12	78.03	576.72	282.78	12.89	294.31	85.92	59.92
07 14	255.13	77.44	13.12	78.03	576.72	282.78	12.89	294.31	85.92	59.92
07 15	256.12	77.76	13.10	78.06	576.52	282.45	12.94	294.49	85.91	59.71
07 16	255.51	77.57	13.10	78.06	577.43	281.54	12.92	295.97	85.97	59.46
07 17	257.40	78.21	13.10	78.08	576.22	282.29	13.01	294.17	87.05	59.58
07 18	261.26	79.36	13.10	78.08	580.22	282.29	13.12	301.72	88.19	60.02
07 19	261.05	79.29	13.01	77.65	581.49	281.89	13.12	300.72	88.35	60.27
07 20	261.05	79.29	13.01	77.65	581.49	281.89	13.12	300.72	88.35	60.27
07 21	261.05	79.29	13.01	77.65	581.49	281.89	13.12	300.72	88.35	60.27
07 22	260.51	79.06	12.85	77.68	581.57	282.13	13.10	300.79	88.19	60.33
07 23	260.90	79.17	13.01	77.52	582.24	281.85	13.10	300.71	88.16	60.41
07 24	262.16	79.66	13.00	77.41	582.78	282.47	13.16	300.71	88.56	60.76
07 25	261.64	79.51	12.92	77.21	584.39	282.33	13.14	303.93	88.57	61.16
07 26	261.26	79.35	12.93	77.28	583.66	282.59	13.13	303.93	88.37	60.94
07 27	261.26	79.35	12.93	77.28	583.66	282.59	13.13	303.93	88.37	60.94
07 28	261.26	79.35	12.93	77.28	583.66	282.59	13.13	303.93	88.37	60.94
07 29	263.31	79.92	12.85	77.22	583.05	282.40	13.22	303.24	89.33	60.94
07 30	262.17	79.50	12.81	77.09	583.64	282.59	13.22	303.24	88.77	60.82
07 31	262.73	79.65	12.76	77.09	583.55	282.97	13.26	304.55	88.59	60.68
Vidutinis mėnesio	258.17	78.43	13.04	77.79	579.34	282.62	13.02	298.38	87.11	60.26
Monthly average										

¹ Lt už 10 000 valiutos vnt.

² Lt už 100 000 valiutos vnt.

¹ LTL per 10 000 currency units.

² LTL per 100 000 currency units.

Oficialūs užsienio valiutų santykiai

Official Foreign Exchange Rates



tęsinys
continued

	CHF	TJR ¹	THB	TWD	TRL ²	TMM ¹	UAK ²	UZS	VEB ¹	HUF ¹	DEM
1996 06 01	317.33	143.37	15.80	14.45	51.11	10.65	21.44	10.53	85.08	267.73	260.77
06 02	317.33	143.37	15.80	14.45	51.11	10.65	21.44	10.53	85.08	267.73	260.77
06 03	317.59	143.37	15.79	14.45	51.11	10.65	21.44	10.53	85.04	267.62	260.69
06 04	321.41	143.37	15.80	14.46	51.06	10.48	21.55	10.55	84.99	269.01	263.03
06 05	319.23	143.37	15.79	14.42	50.95	10.48	21.65	10.55	84.99	268.74	261.72
06 06	318.40	143.37	15.78	14.40	51.00	10.48	21.65	10.53	84.74	268.44	261.53
06 07	318.42	143.37	15.77	14.43	50.84	10.48	21.74	10.53	84.77	267.86	261.57
06 08	318.42	143.37	15.77	14.43	50.84	10.48	21.74	10.53	84.77	267.86	261.57
06 09	318.42	143.37	15.77	14.43	50.84	10.48	21.74	10.53	84.77	267.86	261.57
06 10	317.78	143.37	15.78	14.43	50.87	10.48	21.76	10.53	84.90	267.45	261.57
06 11	315.48	142.86	15.77	14.42	50.65	10.48	21.82	10.53	84.66	266.63	260.46
06 12	316.83	142.86	15.78	14.42	50.63	10.38	21.84	10.53	84.66	266.67	261.07
06 13	316.08	142.86	15.77	14.42	50.50	10.38	21.81	10.55	84.66	266.07	260.37
06 14	316.96	142.86	15.78	14.46	50.29	10.38	21.81	10.55	84.79	267.03	260.95
06 15	316.96	142.86	15.78	14.46	50.29	10.38	21.81	10.55	84.79	267.03	260.95
06 16	316.96	142.86	15.78	14.46	50.29	10.38	21.81	10.55	84.79	267.03	260.95
06 17	319.54	142.86	15.79	14.49	50.22	10.38	21.96	10.55	84.86	267.44	262.40
06 18	319.18	142.86	15.78	14.46	50.05	10.38	22.01	10.58	84.86	267.50	262.98
06 19	320.91	142.86	15.80	14.47	49.89	10.38	21.99	10.58	84.99	267.80	264.32
06 20	320.69	142.86	15.81	14.47	49.63	10.38	22.00	10.58	84.93	267.37	264.16
06 21	319.28	142.86	15.80	14.47	49.36	10.38	22.02	10.58	85.02	267.59	263.06
06 22	319.28	142.86	15.80	14.47	49.36	10.38	22.02	10.58	85.02	267.59	263.06
06 23	319.28	142.86	15.80	14.47	49.36	10.38	22.02	10.58	85.02	267.59	263.06
06 24	318.51	142.86	15.79	14.47	49.38	10.38	22.08	10.58	84.89	267.16	262.25
06 25	316.08	142.86	15.78	14.47	48.99	10.38	22.08	10.58	85.04	266.02	260.78
06 26	316.71	142.86	15.78	14.47	49.01	10.38	22.08	10.58	85.04	266.18	261.16
06 27	317.57	142.86	15.77	14.47	48.96	10.38	22.11	10.61	85.36	266.25	261.76
06 28	318.22	142.86	15.76	14.51	48.93	10.38	22.19	10.61	85.45	265.45	262.04
06 29	318.22	142.86	15.76	14.51	48.93	10.38	22.19	10.61	85.45	265.45	262.04
06 30	318.22	142.86	15.76	14.51	48.93	10.38	22.19	10.61	85.45	265.45	262.04
Vidutinis mėnesio	318.18	143.03	15.78	14.46	50.11	10.43	21.87	10.56	84.96	267.19	261.82
Monthly average											

¹ Lt už 10 000 valiutos vnt.

² Lt už 1 000 000 valiutos vnt.

¹ LTL per 10 000 currency units.

² LTL per 1 000 000 currency units.

Oficialūs užsienio valiutų santykiai

Official Foreign Exchange Rates

tęsinys
continued

	CHF	TJR ¹	THB	TWD	TRL ²	TMM ¹	UAK ²	UZS	VEB ¹	HUF ¹	DEM
1996 07 01	319.31	142.86	15.75	14.54	48.98	10.38	22.19	10.61	85.36	266.14	262.67
07 02	319.87	142.86	15.76	14.54	48.78	10.17	22.28	10.61	85.17	265.98	262.71
07 03	319.62	142.86	15.76	14.56	48.75	10.17	22.40	10.61	85.17	266.41	262.17
07 04	319.26	142.86	15.75	14.54	48.54	10.17	22.40	10.58	85.36	265.96	261.59
07 05	318.98	142.86	15.75	14.54	48.53	10.17	22.40	10.58	85.36	266.66	262.99
07 06	318.98	142.86	15.75	14.54	48.53	10.17	22.40	10.58	85.36	266.66	262.99
07 07	318.98	142.86	15.75	14.54	48.53	10.17	22.40	10.58	85.36	266.66	262.99
07 08	317.98	142.86	15.74	14.51	48.50	10.17	22.36	10.58	85.17	266.21	262.11
07 09	316.58	142.86	15.73	14.47	48.20	10.17	22.36	10.58	85.17	265.75	261.51
07 10	317.38	142.86	15.74	14.50	48.26	10.17	22.36	10.58	85.22	265.90	262.54
07 11	316.91	142.86	15.74	14.52	48.27	10.17	22.36	10.53	85.17	265.81	262.39
07 12	316.88	142.86	15.74	14.48	48.26	10.17	22.36	10.53	85.04	265.37	262.10
07 13	316.88	142.86	15.74	14.48	48.26	10.17	22.36	10.53	85.04	265.37	262.10
07 14	316.88	142.86	15.74	14.48	48.26	10.17	22.36	10.53	85.04	265.37	262.10
07 15	318.79	137.93	15.75	14.51	48.22	10.17	22.38	10.53	85.11	265.93	263.17
07 16	317.79	137.93	15.74	14.48	47.89	10.06	22.38	10.53	85.17	265.49	262.56
07 17	321.36	137.93	15.77	14.51	47.99	10.06	22.40	10.53	85.17	266.60	265.05
07 18	327.73	137.93	15.79	14.52	48.23	10.06	22.40	10.55	85.04	268.86	268.86
07 19	329.04	137.93	15.80	14.51	48.16	10.06	22.40	10.55	85.02	268.29	268.56
07 20	329.04	137.93	15.80	14.51	48.16	10.06	22.40	10.55	85.02	268.29	268.56
07 21	329.04	137.93	15.80	14.51	48.16	10.06	22.40	10.55	85.02	268.29	268.56
07 22	327.31	137.93	15.80	14.52	48.00	10.06	22.42	10.55	85.00	267.80	267.78
07 23	328.34	137.93	15.82	14.51	47.87	10.06	22.48	10.53	84.93	267.93	267.97
07 24	331.88	137.93	15.83	14.52	48.04	9.94	22.48	10.53	84.99	268.66	269.59
07 25	331.06	137.93	15.83	14.51	48.00	9.94	22.45	10.53	84.86	268.32	269.18
07 26	329.49	137.93	15.81	14.52	47.93	9.94	22.45	10.53	84.86	267.50	268.77
07 27	329.49	137.93	15.81	14.52	47.93	9.94	22.45	10.53	84.86	267.50	268.77
07 28	329.49	137.93	15.81	14.52	47.93	9.94	22.45	10.53	84.86	267.50	268.77
07 29	332.14	137.93	15.81	14.52	48.05	9.94	22.55	10.53	84.95	268.54	271.04
07 30	330.72	137.93	15.79	14.52	47.88	9.94	22.61	10.53	84.86	267.42	269.75
07 31	331.81	137.93	15.81	14.54	47.89	9.94	22.61	10.53	84.75	267.96	270.30
Vidutinis mėnesio	323.52	140.16	15.77	14.52	48.23	10.09	22.41	10.55	85.08	266.94	265.49
Monthly average											

¹ Lt už 10 000 valiutos vnt.

² Lt už 1 000 000 valiutos vnt.

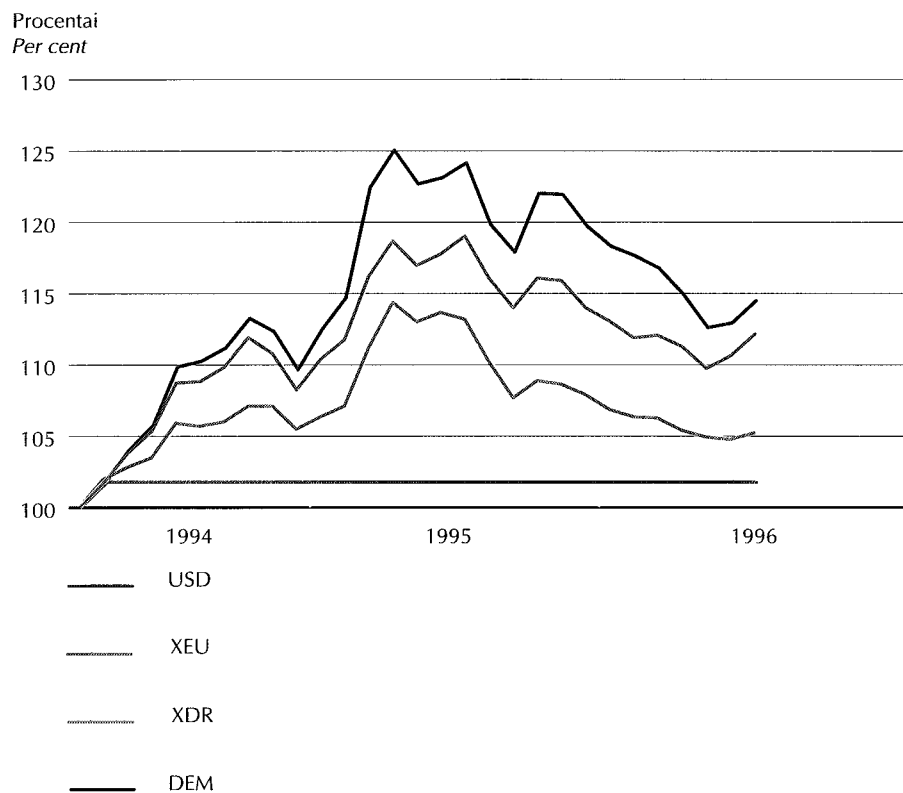
¹ LTL per 10 000 currency units.

² LTL per 1 000 000 currency units.

Oficialių užsienio valiutų santykių kaita Development of Official Foreign Exchange Rates



1994 m. kovo mėn. =100
March, 1994 =100



Vyriausybės vertybiniai popieriai Government Securities

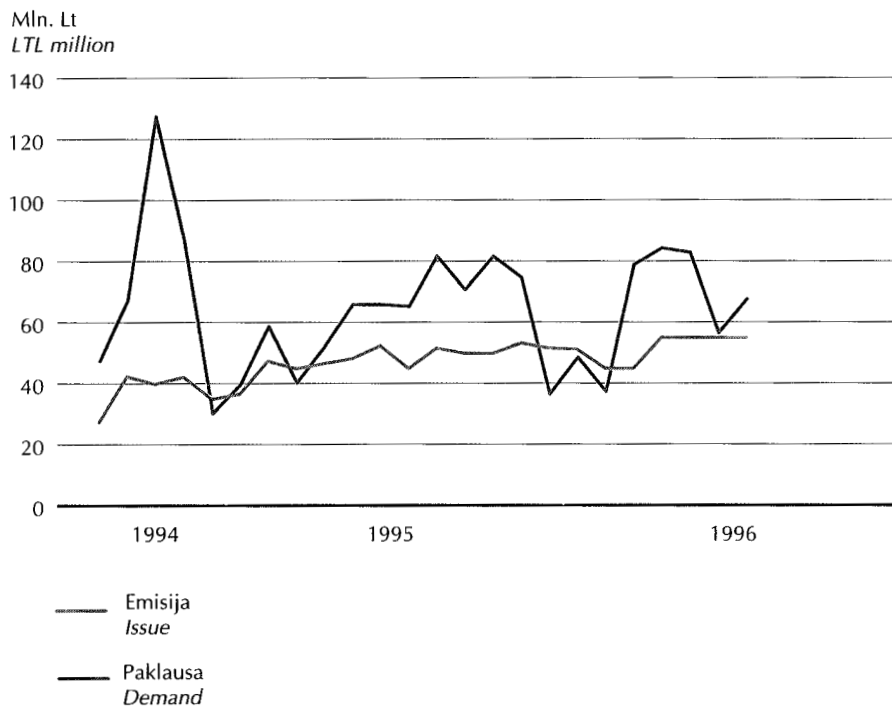
Aukciono data Auction date	Galiojimo laikas, dienų Maturity, days	VVP, mln. Lt GS, LTL million			Palūkanų norma, % Interest Rate, %		
		Emisija Issue	Paklausa Demand	Parduota nominaliaja verte Sale by face value	Pasiūlyta žemiausia Bid Min	Vidutinė Average	Patvirtinta aukščiausia Accepted Max
1996 07 01	28	55	47.83	47.83	19.00	20.73	22.43
07 02	91	55	36.21	24.06	25.00	26.97	28.00
07 08	29	55	59.05	55.00	20.00	21.99	23.46
07 09	91	55	52.69	47.97	26.73	28.09	29.00
07 15	91	55	46.88	46.78	27.88	28.79	29.99
07 16	28	55	93.76	55.00	20.50	21.98	22.55
07 22	28	55	70.97	55.00	19.80	20.72	21.85
07 23	91	55	88.64	55.00	27.99	28.73	29.44
07 29	90	55	94.40	55.00	26.50	27.86	28.69
07 30	90	55	90.87	55.00	24.95	26.29	26.89

Vyriausybės vertybinių popierių pasiūla ir paklausa

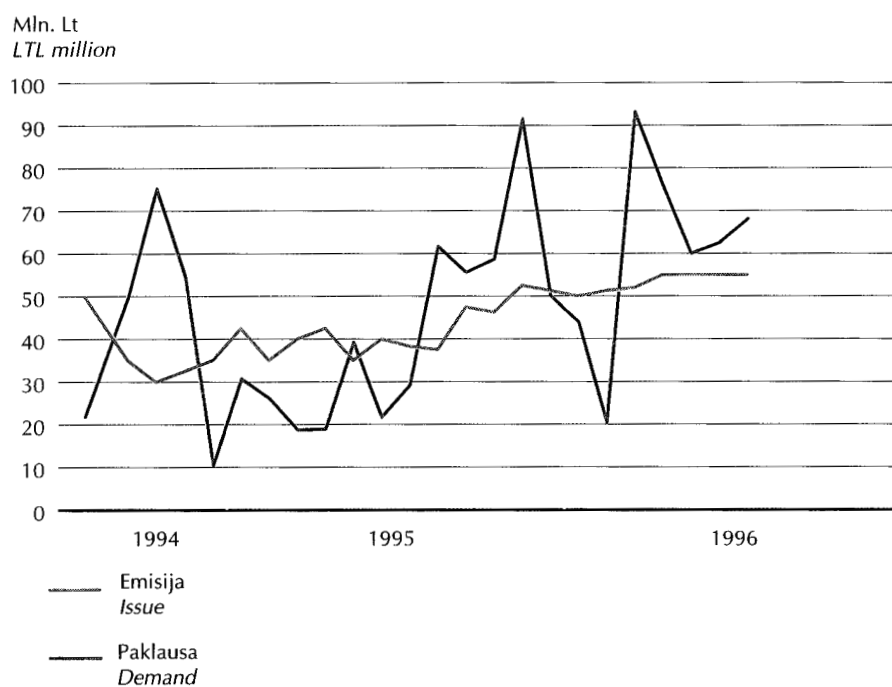
Issue and Demand of Government Securities in the Auctions

VVP galioja:
GS with maturities:

iki 45 dienų
up to 45 days



46-92 dienas
46-92 days



Kai kurie šalies ekonominės raidos rodikliai Some Economic Indicators



Ankstesnis mėn. = 100
Previous month = 100

	Parduotos pramonės produkcijos indeksas <i>Industrial sales index</i>	Atliktų statybos ir montavimo darbų indeksas <i>Construction works index</i>	Mažmeninės prekių apyvartos indeksas <i>Retail trade index</i>	Kainų indeksas <i>Price indices</i>		
				Vartojamųjų prekių ir paslaugų <i>Consumer prices</i>	Statybos darbų <i>Building cost</i>	Pramonės produkcijos pardavimo <i>Producer prices</i>
1993 03	104.9	...	113.4	121.4	128.3	110.3
06	92.8	...	113.8	106.2	103.4	101.7
09	113.5	...	109.8	104.2	101.6	102.6
12	101.7	...	117.2	106.2	108.4	105.6
1994 03	123.4	...	117.5	103.3	106.0	102.3
06	110.5	104.7	96.6	102.1	101.8	97.3
09	110.3	98.5	100.3	102.3	102.4	99.7
12	97.6	88.5	111.2	103.8	103.7	106.3
1995 03	130.4	106.7	118.4	101.4	100.5	99.8
06	102.6	96.6	101.5	101.0	102.3	100.2
09	95.3	92.5	98.7	102.0	101.9	103.6
12	95.0	89.0	111.7	102.7	100.9	101.3
1996 01	93.7	...	79.8	103.2	101.5	101.6
02	91.1	93.3	97.8	102.4	101.2	101.1
03	114.1	123.4	107.4	102.3	100.9	101.2
04	92.7	99.9	98.8	101.3	100.6	100.2
05	111.3	142.8	109.8	100.3	101.4	99.5
06	92.4	120.9	98.5	100.4	101.6	100.1

tęsinys
continued

	Nedarbo lygis ¹ , % <i>Nonemployment rate¹, %</i>	Vidutinis mėnesio bruto darbo užmokestis <i>Gross average monthly earnings</i>		Realaus darbo užmokesčio indeksas (ankstesnis laikotarpis =100) <i>Index of real wages and salaries (previous period =100)</i>
		Lt <i>LTL</i>	indeksas (ankstesnis laikotarpis =100) <i>index (previous period =100)</i>	
1993 03	5.2	134.8	112.5	93.2
06	4.5	179.3	111.8	105.2
09	3.5	207.5	105.8	101.4
12	3.4	291.1	116.3	107.3
1994 03	3.7	354.0	111.8	106.7
06	3.2	364.8	104.7	101.9
09	3.5	371.6	100.7	98.3
12	4.5	469.7	118.1	111.6
1995 03	5.7	456.0	104.6	102.5
06	6.0	513.9	103.1	101.7
09	6.3	527.6	98.4	96.7
12	7.3	653.3	114.1	109.6
1996 01	7.9	637.0	97.5	94.8
02	8.2	613.8	96.4	96.6
03	8.3	640.2	104.3	101.3
04	8.0	647.4	101.1	99.7
05	7.4	649.7	100.4	100.0
06	7.0	656.7	101.1	100.6

¹ Atitinkamą mėnesį.

¹ In given month.

Šaltinis: Statistikos departamento prie Lietuvos Respublikos Vyriausybės duomenys.

Source: Data of the Department of Statistics to the Government of the Republic of Lithuania.



Kai kurie 1996 m. liepos mėn. duomenys išankstiniai ir ateityje gali būti patikslinti. Atskirų lentelių skilčių duomenų suma dėl apvalinimo nesutampa su duomenimis tų lentelių skiltyse "Iš viso".

Lentelių ir grafikų šaltinis, jeigu kitaip nenurodyta, yra Lietuvos banko departamentų duomenys.

Some data given for the July, 1996 are preliminary and can be revised in future issues of the Bulletin. In tables where figures have been rounded to the nearest final digit, there may be an apparent slight discrepancy between the sum of the constituent items and the total as shown.

Source for tables and graphs are departments of the Bank of Lithuania unless otherwise stated.

Biuletenį parengė Lietuvos banko Informacijos ir statistikos departamentas.

Atsakingas už parengimą V. Trukšinas (tel. 22 72 09, faksas 22 08 56).

The Bulletin prepared by the Information and Statistics Department of the Bank of Lithuania.

V. Trukšinas (tel. 370-2 22 72 09, fax 370-2 22 08 56) is responsible for the preparation of the Bulletin.

LIETUVOS BANKAS. MĖNESINIS BIULETENIS (1996-7)
THE BANK OF LITHUANIA. MONTHLY BULLETIN (1996-7)

SL 1595. 1996 08 21
6,5 sp. l. Tir. 520 egz.
Užsakymas 188

Išleido Lietuvos bankas, Gedimino pr. 6, 2001 Vilnius
Spausdino Lietuvos banko Informacijos ir statistikos departamento
Leidybos ir poligrafijos skyrius, Žirmūnų g. 151, 2012 Vilnius