

LIETUVOS
BANKAS
Mėnesinis
biuletenis

1996 12

THE BANK OF
LITHUANIA
Monthly
bulletin



Sutartiniai ženklai

Symbols and Conventions

"_"	Reiškinio (rodiklio) atitinkamu laikotarpiu nebuvo <i>Category not applicable</i>
"0.0"	Rodiklio dydis yra mažesnis už 0.05 <i>Magnitude less than 0.05</i>
"..."	Nėra duomenų, nors reiškinys (rodiklis) atitinkamu laikotarpiu buvo <i>Data not available</i>
"**"	Išankstiniai arba apskaičiuoti duomenys <i>Provisional, preliminary or estimated figure</i>
".."	Tarp metų ar mėnesių (pvz., 1992-1993, sausio-balandžio mėn., 3-6 mėn.) apibrėžia nurodomą laikotarpį, pažymint jo pradžią ir pabaigą <i>Between years or months (e.g., 1992-93, January-April or 3-6 months) indicates the years or months covered, including the beginning and ending years or months</i>

Santrumpos

Abbreviations

LB	Lietuvos bankas <i>The Bank of Lithuania</i>
Lt LTL	Litas
ct	Centai <i>Lithuanian cents</i>
VVP GS	Vyriausybės vertybiniai popieriai <i>Government Securities</i>

Pasaulio šalių valiutos

Foreign Currencies

IEP	Airijos svarai sterlingų <i>Irish pounds sterling</i>	JPY	Japonijos jenos <i>Japanese yen</i>	SGD	Singapūro doleriai <i>Singapore dollars</i>
GBP	Anglijos svarai sterlingų <i>Pounds sterling</i>	USD	JAV doleriai <i>United States dollars</i>	SKK	Slovakijos kronos <i>Slovakian koruny</i>
AMD	Armėnijos dramai <i>Armenian drams</i>	YUN	Jugoslavijos dinarai <i>Yugoslav dinars</i>	SIT	Slovėnijos tolarai <i>Slovenian tolar</i>
AUD	Australijos doleriai <i>Australian dollars</i>	CAD	Kanados doleriai <i>Canadian dollars</i>	FIM	Suomijos markės <i>Finnish markka</i>
ATS	Austrijos šilingai <i>Austrian schillings</i>	KZT	Kazachstano tangės <i>Kazakhstan tenges</i>	SEK	Švedijos kronos <i>Swedish kronor</i>
AZM	Azerbaidžano manatai <i>Azerbaijan manat</i>	CNY	Kinijos juaniai <i>Chinese yuan</i>	CHF	Šveicarijos frankai <i>Swiss francs</i>
BYB	Baltarusijos rubliai <i>Belarus roubles</i>	CYP	Kipro svarai <i>Cyprus pounds</i>	TJR	Tadžikijos rubliai <i>Tadzhikistan roubles</i>
BEF	Belgijos frankai <i>Belgian francs</i>	KGS	Kirgizstano somai <i>Kyrgyzstan soms</i>	THB	Tailando batai <i>Thai baht</i>
BRL	Brazilijos realai <i>Brazilian reals</i>	HRK	Kroatijos kunos <i>Croatian kuna</i>	TWD	Taivanio doleriai <i>Taiwan dollars</i>
BGL	Bulgarijos levai <i>Bulgarian leva</i>	LVL	Latvijai latai <i>Latvian lats</i>	TRL	Turkijos liros <i>Turkish liras</i>
CZK	Čekijos kronos <i>Czech koruny</i>	PLN	Lenkijos zlotai <i>Polish zlotys</i>	TMM	Turkmenijos manatai <i>Turkmenistan manats</i>
DKK	Danijos kronos <i>Danish kroner</i>	MTL	Maltos liros <i>Maltese liri</i>	UAH	Ukrainos grivinos <i>Ukrainian hryvnia</i>
XEU	Europos piniginiai vienetai (ECU) <i>European currency units</i>	MDL	Moldovos lėjos <i>Moldovian lei</i>	UZS	Uzbekistano sumai <i>Uzbekistan sums</i>
EEK	Estijos kronos <i>Estonian kroons</i>	NOK	Norvegijos kronos <i>Norwegian kroner</i>	VEB	Venesuelos bolivariai <i>Venezuelan bolivares</i>
GRD	Graikijos drachmos <i>Greek drachmas</i>	NLG	Olandijos guldenai <i>Netherlands guilders</i>	HUF	Vengrijos forintai <i>Hungarian forint</i>
GEL	Gruzijos lariai <i>Georgian lari</i>	ZAR	PAR randai <i>South African rand</i>	DEM	Vokietijos markės <i>Deutsche mark</i>
HKD	Honkongo doleriai <i>Hong Kong dollars</i>	KRW	Pietų Korėjos vonai <i>Korean won</i>		
INR	Indijos rupijos <i>Indian rupees</i>	PTE	Portugalijos eskudai <i>Portuguese escudos</i>		
ISK	Islandijos kronos <i>Icelandic kronur</i>	FRF	Prancūzijos frankai <i>French francs</i>		
ESP	Ispanijos pesetas <i>Spanish pesetas</i>	ROL	Rumunijos lėjos <i>Romanian lei</i>		
ITL	Italijos liros <i>Italian lire</i>	RUR	Rusijos rubliai <i>Russian roubles</i>		
ILS	Izraelio šekeliai <i>Israeli sheqalim</i>	XDR	Specialiųjų skolinimosi teise pavadintas apskaitos vienetas, penkių pagrindinių pasaulio valiutų "krepšelis" (SST) <i>Special drawing rights (SDRs)</i>		
AED	JAE dirhamai <i>U.A.E. dirhams</i>				

TURINYS

CONTENTS



Trumpa apžvalga	4	Brief Review - December, 1996	6
Lietuvos banko balansas	8	Balance Sheet of the Bank of Lithuania	8
Lietuvos banko aktyvų struktūra	10	Structure of Assets of the Bank of Lithuania	10
Lietuvos banko įsipareigojimų struktūra	10	Structure of Liabilities of the Bank of Lithuania	10
Lietuvos banko užsienio aktyvai	11	Foreign Assets of the Bank of Lithuania	11
Lietuvos banko oficialiosios atsargos	13	Official Reserves of the Bank of Lithuania	13
Pinigų atsarga	14	Reserve Money	14
Pinigų kiekis	15	Money Supply	15
Pinigų elementų struktūra	16	Structure of Monetary Aggregates	16
Pinigų kiekio ir pinigų atsargos kaita	17	Development of Money Supply and Reserve Money	17
Pinigų elementų ir pinigų multiplikatoriaus kaita	18	Development of Monetary Aggregates and Money Multiplier	18
Vyriausybės vertybiniai popieriai	19	Government Securities	19
Vyriausybės vertybinių popierių pasiūla ir paklausa		Issue and Demand of Government Securities in the Auctions	19
aukcionuose	19	The Bank of Lithuania's Currency Issue and Withdrawal	20
Lietuvos banko išleista ir išimta grynujų pinigų	20	Bank-notes in Circulation	21
Banknotai apyvartoje	21	Coins in Circulation	22
Monetos apyvartoje	22	Main Indicators of Commercial Banks Activities in 1996	23
Pagrindiniai komercinių bankų veiklos rodikliai 1996 m.	23	Resident Time Deposits Received by Commercial Banks	25
Komercinių bankų priimti rezidentų terminuoti indėliai	25	Structure of Resident Deposits Received by	
Komercinių bankų priimtų rezidentų terminuotųjų		Commercial Banks	26
indėlių struktūra	26	Loans Granted to Residents by Commercial Banks	27
Komercinių bankų rezidentams suteiktos paskolos	27	Structure of Loans Granted to Residents by Commercial	
Komercinių bankų rezidentams suteiktų paskolų struktūra	28	Banks	28
Priimtų terminuotųjų indėlių ir suteiktų paskolų kaita	29	Development of Time Deposits Received and Loans	
Tarpbankinės paskolos litais	30	Granted	29
Rezidentų indėlių vidutinės metų palūkanų normos	31	Inter-bank Loans in Litas	30
Paskolų rezidentams vidutinės metų palūkanų normos	32	Average Annual Interest Rates on Resident Deposits	31
Terminuotųjų indėlių ir paskolų vidutinių metų palūkanų		Average Annual Interest Rates on Loans to Residents	32
normų kaita	33	Development of Average Annual Interest Rates on Time	
Vyriausybės vertybinių popierių ir rezidentų indėlių bei		Deposits and Loans	33
paskolų litais vidutinės metų palūkanų normos	34	Average Annual Interest Rates on Government Securities	
Tarpbankinių paskolų metų palūkanų normos	35	and on Resident Deposits and Loans in Litas	34
Rezidentų trumpalaikių indėlių ir paskolų vidutinės metų		Annual Interest Rates on Inter-bank Loans	35
palūkanų normos 1996 m.	36	Average Annual Interest Rates on Resident Short-term	
Rezidentų ilgalaikių indėlių ir paskolų vidutinės metų		Deposits and Loans in 1996	36
palūkanų normos 1996 m.	37	Average Annual Interest Rates on Resident Long-term	
Oficialūs užsienio valiutų santykiai	38	Deposits and Loans in 1996	37
Kai kurie šalies ekonominės raidos rodikliai	44	Official Foreign Exchange Rates	38
Kainų ir darbo užmokesčio kaita	46	Some Economic Indicators	44
		Development of Prices and Earnings	46

Trumpa apžvalga

1996 m. gruodžio pabaigoje LB **aktyvai** sudarė 3811.5 mln. litų, iš jų 3344.7 mln. litų, arba 87.7 procento, sudarė užsienio aktyvai. Per mėnesį užsienio aktyvai padidėjo 3.7 procento.

Konvertuojamosios valiutos sudarė 91.1 procento užsienio aktyvų. Per mėnesį jų kiekis padidėjo 4.8 procento, nes LB gruodžio mėn. daugiau nupirko iš komercinių bankų JAV dolerių, nei jų pardavė. Gruodžio pabaigoje 41.6 procento konvertuojamųjų valiutų sudarė investicijos į užsienio vertybinius popierius, 29.3 - terminuotieji indėliai užsienio bankuose, 15.1 - atpirkimo susitarimai, 13.6 - indėliai iki pareikalavimo užsienio bankuose, 0.4 procento - gryniesi pinigai ir kita.

Aukso atsarga per mėnesį nepakito, gruodžio pabaigoje ji sudarė 7.4 procento LB užsienio aktyvų.

Nekonvertuojamųjų valiutų kiekis per mėnesį nepakito, gruodžio pabaigoje jos sudarė labai nedidelę LB užsienio aktyvų dalį.

LB akcijos tarptautinėse organizacijose gruodžio pabaigoje sudarė 0.3 procento užsienio aktyvų.

Specialiųjų skolinimo teisių lėšų per mėnesį sumažėjo, gruodžio pabaigoje jos sudarė 1.2 procento LB užsienio aktyvų.

LB oficialiosios atsargos gruodžio pabaigoje sudarė 834.2 mln. JAV dolerių, per mėnesį jos padidėjo 30.1 mln. JAV dolerių, arba 3.7 procento.

Gruodžio pabaigoje 3.8 procento LB aktyvų sudarė pretenzijos komerciniams bankams. Beveik visos pretenzijos - tikslinės paskolos litais ir užsienio valiutomis komerciniams bankams ir labai nedidelė dalis - LB indėliai kituose bankuose. Per mėnesį tikslinių paskolų užsienio valiutomis, skirtų smulkiam ir vidutiniam verslui plėtoti, sumažėjo 1.4, tikslinių paskolų litais - 0.2 procento. Paskolos komerciniams bankams likvidumui palaikyti gruodžio mėn. buvo gražintos.

Neklasifikuotieji aktyvai per mėnesį padidėjo, gruodžio pabaigoje jie sudarė 8.2 procento LB aktyvų.

Didžiausią LB **įsipareigojimų** dalį (65.2%) gruodžio pabaigoje sudarė pinigų atsarga.

Gruodžio pabaigoje įsipareigojimai užsieniui sudarė 14 procentų LB įsipareigojimų. Panaudota TVF paskola sudarė 98.7 procento įsipareigojimų užsieniui, nerezidentų indėliai -1.3 procento, abipusių mokėjimų susitari-

mai - labai nedidelę dalį. Per mėnesį nerezidentų indėlių ir TVF paskola sumažėjo, abipusių mokėjimų susitarimai nepasikeitė.

Centrinės Vyriausybės indėlių per mėnesį labai sumažėjo, gruodžio pabaigoje jie sudarė 1.7 procento LB įsipareigojimų. Užsienio paskolos sudarė 65.1 procento Centrinės Vyriausybės indėlių, lėšos tiksliniuose fonduose - 27.7, indėliai iki pareikalavimo - 7, terminuotieji indėliai ir indėliai užsienio valiutomis bei lėšos tikslinėse sąskaitose - 0.2 procento. Per mėnesį labai sumažėjo terminuotųjų indėlių ir indėlių užsienio valiutomis, sumažėjo indėlių iki pareikalavimo ir lėšų tikslinėse sąskaitose. Lėšų tiksliniuose fonduose labai padaugėjo. Vyriausybės užsienio skola gerokai sumažėjo.

Įsipareigojimai komerciniams bankams sumažėjo, gruodžio pabaigoje jie sudarė 0.3 procento LB įsipareigojimų.

Užsienio paramos fondų lėšos sudarė 1.1 procento LB įsipareigojimų, per mėnesį jų truputį sumažėjo.

Privataus sektoriaus indėliai, įsipareigojimai nebankinėms finansinėms institucijoms sudarė 0.6 procento LB įsipareigojimų.

Kapitalo sąskaitos per mėnesį sumažėjo, gruodžio pabaigoje jos sudarė 11.6 procento LB įsipareigojimų.

Neklasifikuotieji įsipareigojimai gruodžio pabaigoje sudarė 5.5 procento LB įsipareigojimų.

Pinigų atsarga per mėnesį padidėjo 13.1 procento. Gruodžio pabaigoje LB išleisti į apyvartą pinigai sudarė 80.4, komercinių bankų indėliai LB - 19.6 procento pinigų atsargos. Per mėnesį LB išleido į apyvartą grynųjų pinigų 6.5 procento daugiau. Komercinių bankų indėlių LB per mėnesį padaugėjo 51.7 procento.

Lėšos korespondentinėse sąskaitose sudarė 81.7 procento komercinių bankų indėlių LB, privalomosios atsargos konvertuojamosiomis valiutomis - 18.3, tiksliniai indėliai - labai mažą dalį. Per mėnesį lėšų korespondentinėse sąskaitose padaugėjo 59.7 procento. Privalomosios atsargos konvertuojamosiomis valiutomis padidėjo 25.1 procento.

LB, parduodamas komerciniams bankams ir pirktas iš jų JAV dolerius, gruodžio mėn. **išleido į apyvartą** 97.1 mln. litų grynųjų pinigų. Gruodžio pabaigoje LB išleistų į apyvartą pinigų buvo 1998.8 mln.

litų, iš jų 1897.5 mln. litų (94.9% viso kiekio) - apyvartoje, o 101.3 mln. litų (5.1%) - grynujų pinigų komercinių bankų kasose.

Gruodžio pabaigoje **nominalusis pinigų kiekis** (P2) sudarė 5.6 mlrd. litų, per mėnesį jis padidėjo 6.2 procento. Indėliai sudarė 66 procentus nominaliojo pinigų kiekio. Indėliai iki pareikalavimo sudarė 31.1, indėliai užsienio valiutomis - 25.6, terminuotieji ir taupomieji indėliai - 9.3 procento. Per mėnesį indėlių iki pareikalavimo padaugėjo 9.2, indėlių užsienio valiutomis - 5.4, terminuotųjų ir taupomųjų indėlių - 1.2 procento.

Gyventojų indėlių per mėnesį padaugėjo 3 procentais. Terminuotųjų ir taupomųjų indėlių padaugėjo 2.7, indėlių iki pareikalavimo - 3.6 procento.

Pinigai apyvartoje sudarė 34 procentus nominaliojo pinigų kiekio. Per mėnesį pinigų apyvartoje padaugėjo 5.7 procento.

Pinigų multiplikatorius gruodžio pabaigoje buvo 2.2, per mėnesį jis sumažėjo.

Gruodžio mėn. komerciniai bankai priėmė rezidentų terminuotųjų **indėlių** litais 130.6, indėlių iki pareikalavimo - 4659.3 mln. litų, rezidentų terminuotųjų indėlių užsienio valiutomis - 169.9, indėlių iki pareikalavimo - 1042.8 mln. litų. Per mėnesį komerciniai bankai priėmė rezidentų terminuotųjų indėlių litais 6.5, užsienio valiutomis - 10.3 procento daugiau; indėlių iki pareikalavimo litais - 26.4, užsienio valiutomis - 19.3 procento daugiau. Daugiausia indėlių litais ir užsienio valiutomis priimta 1-3 mėn.

Komerciniai bankai gruodžio mėn. rezidentams **paskolų** litais suteikė 146.3, užsienio valiutomis - 148.8 mln. litų. Per mėnesį paskolų litais suteikta 54.6, užsienio valiutomis - 93.2 procento daugiau. Daugiausia paskolų litais ir užsienio valiutomis suteikta 6-12 mėn.

Gruodžio mėn. **tarpbankinės paskolos** litais sudarė 77.5 mln. litų, užsienio valiutomis tarpbankinių paskolų nebuvo suteikta. Per mėnesį tarpbankinių paskolų litais padidėjo 5.5 karto.

Vidutinės gruodžio mėn. palūkanos už terminuotuosius indėlius, priimtus litais, buvo 0.9 procento, už indėlius iki pareikalavimo - 0.4 procento. Per mėnesį palūkanos už visus priimtus terminuotuosius indėlius, išskyrus 3-6 mėn. ir ilgiau kaip vieneriems metams, padidėjo.

Vidutinės mėnesio palūkanos už terminuotuosius indėlius, priimtus užsienio valiutomis, buvo 0.7 procento, už indėlius iki pareikalavimo - 0.1 procento, tai atitinkamai 0.2 ir 0.3 punkto mažiau negu už indėlius litais. Per mėnesį palūkanos už visus priimtus terminuotuosius indėlius, išskyrus iki 1 mėn., padidėjo.

Didžiausios palūkanos buvo už indėlius, priimtus litais ir užsienio valiutomis, 6-12 mėn.

Vidutinės gruodžio mėn. palūkanos už visus terminuotuosius indėlius, priimtus litais, išskyrus 1-3 mėn. ir 3-6 mėn., buvo didesnės už infliaciją, o už visus terminuotuosius indėlius užsienio valiutomis, išskyrus 6-12 mėn., buvo mažesnės už infliaciją.

Vidutinės mėnesio palūkanos už komercinių bankų paskolas, suteiktas litais, buvo 1.3 procento, tai 0.4 punkto daugiau negu už priimtus terminuotuosius indėlius. Per mėnesį palūkanos už visas suteiktas paskolas, išskyrus iki 1 mėn. ir 1-3 mėn., padidėjo.

Vidutinės gruodžio mėn. palūkanos už paskolas, suteiktas užsienio valiutomis, buvo 1.2 procento, tai 0.5 punkto daugiau negu už priimtus terminuotuosius indėlius. Per mėnesį palūkanos už visas suteiktas paskolas, išskyrus 1-3 mėn. ir ilgiau kaip vieneriems metams, sumažėjo.

Didžiausios palūkanos buvo už paskolas, suteiktas litais ir užsienio valiutomis, 3-6 mėn.

Vidutinės gruodžio mėn. palūkanos už visas paskolas, suteiktas litais, išskyrus iki 1 mėn., ir užsienio valiutomis, buvo didesnės už infliaciją.

By the end of December 1996, the **assets** of the Bank of Lithuania (LB) amounted to LTL 3811.5 million of which LTL 3344.7 million (87.7%) were foreign assets. During the last month, the amount of foreign assets increased by 3.7 per cent.

Convertible currencies made up 91.1 per cent of foreign assets, the amount of which grew up during December by 4.8 per cent, due to the fact that purchase of the US dollars by the LB from commercial banks exceeded their sale. At the end of December, investment into foreign securities made up 41.6 per cent of convertible currencies, time deposits with foreign banks - 29.3 per cent, repurchase agreements accounted for 15.1 per cent, demand deposits with foreign banks - 13.6 per cent, cash and other - 0.4 per cent, respectively.

The amount of gold reserves did not change during the month, and at the end of December equalled to 7.4 per cent of the LB foreign assets.

The amount of inconvertible currencies did not change during the month under review and at the end of December accounted for a very small part of foreign assets of the Bank of Lithuania.

The shares with international organizations equalled to 0.3 per cent of the LB foreign assets.

Holdings of SDRs decreased, and at the end of December they made up 1.2 per cent of the LB foreign assets.

Official reserves of the LB by the end of December totalled USD 834.2 million. Their increase during the last month made up USD 30.1 million (3.7%).

By the end of December, claims on commercial banks accounted for 3.8 per cent of the assets of the LB. Nearly all claims were target loans in litas and foreign currencies to commercial banks while the deposits of the Bank of Lithuania with other banks made up a very small part of claims on commercial banks. During the month under review, target loans in foreign currencies for the development of small- and medium- size business enterprises declined by 1.4 per cent and the amount of target loans in litas went down by 0.2 per cent. Loans granted to commercial banks for maintaining of their liquidity were repayed.

The amount of unclassified assets saw an increase. The latter accounted for 8.2 per cent of the LB assets, at the end of December.

At the end of the month, the largest share of the **liabilities** of the Bank of Lithuania (65.2%) was reserve money.

At the end of December, foreign liabilities made up 14 per cent of the total liabilities of the LB. The used IMF loan accounted for 98.7 per cent of foreign liabilities, deposits of non-residents made up 1.3 per cent while the part of bilateral payment agreements was insignificant. Over the month, deposits of non-residents declined while the amount of bilateral payment agreements did not change. The IMF loan decreased.

Central Government deposits decreased considerably per month, and at the end of December they made up 1.7 per cent of the liabilities of the LB. Foreign loans totalled 65.1 per cent, special funds were equal to 27.7 per cent, demand deposits made up 7 per cent, time and foreign currency deposits and special accounts made up 0.2 per cent of the Central Government deposits. Over the month, time and foreign currency deposits decreased considerably, demand deposits as well as special accounts declined. Special funds increased sizably. Foreign debt of the Government decreased noticeably.

Over the month under review, liabilities to commercial banks declined. At the end of December, they accounted for 0.3 per cent of the liabilities of the Bank of Lithuania.

Counterpart funds made up 1.1 per cent of the LB liabilities, and over the month under review, they saw a slight decrease.

Liabilities to non-monetary financial institutions as well as deposits of the private sector accounted for 0.6 per cent of the liabilities of the Bank of Lithuania.

Capital accounts saw a decrease, and at the end of December made up 11.6 per cent of the LB liabilities.

At the end of the month, unclassified liabilities made up 5.5 per cent of the liabilities of the Bank of Lithuania.

The amount of **reserve money** increased by 13.1 per cent, over the month under review. By the end of December, 80.4 per cent of reserve money was currency outside the LB and another 19.6 per cent were commercial banks deposits with the LB. Over the last month, the amount of currency outside the Bank of Lithuania rose by 6.5 per cent and deposits of commercial banks with the LB grew up by 51.7 per cent.

Funds on correspondent accounts made up 81.7 per cent of commercial banks deposits with the LB while 18.3 per cent of said deposits were required reserves in convertible currencies and special deposits made up a very small part of commercial banks deposits with the LB. Over the month, the amount of funds on correspondent accounts increased by 59.7 per cent. Required reserves in convertible currencies rose by 25.1 per cent.



In December, the Bank of Lithuania **put into circulation** LTL 97.1 million by selling US dollars to and purchasing them from commercial banks. At the end of the month, the total amount of currency outside the LB was equal to LTL 1998.8 million of which LTL 1897.5 million (94.9% of the total) were in circulation and LTL 101.3 million (5.1%) was cash at the commercial banks cashier's offices.

By the end of December, the **nominal money supply** (M2) amounted to LTL 5.6 billion. During the month, it increased by 6.2 per cent. Deposits made up the largest part (66%) of the nominal money supply where demand deposits accounted for 31.1 per cent, foreign currency deposits were equal to 25.6 per cent, and time and savings deposits made up 9.3 per cent. Over the month, demand deposits increased by 9.2 per cent, foreign currency deposits rose by 5.4 per cent whereas time and savings deposits grew up by 1.2 per cent.

Over the month under review, deposits of the households increased by 3 per cent. Household time and savings deposits rose by 2.7 per cent and demand deposits went up by 3.6 per cent.

Cash in circulation accounted for 34 per cent of the nominal money supply and during the month it increased by 5.7 per cent.

Compared to the previous month, money multiplier saw a decrease and at the end of December it was 2.2.

In December, commercial banks received time **deposits** of residents in litas in the amount of LTL 130.6 million and LTL 169.9 million of deposits in foreign exchange. Demand deposits received in the national currency amounted to LTL 4659.3 million and those in foreign currency were equal to LTL 1042.8 million. Over the last month, time deposits of residents in litas increased by 6.5 per cent and deposits in foreign currency rose by 10.3 per cent. Demand deposits in the national currency went up by 26.4 per cent and those in foreign exchange grew up by 19.3 per cent. The maturity of the largest part of deposits received both, in the national currency and foreign exchange, was from 1 to 3 months.

During December, **loans** granted by commercial banks to residents accounted for LTL 146.3 million in the national currency and LTL 148.8 million in foreign exchange. Over the month, the amount of loans in the national currency increased by 54.6 per cent whereas those in foreign exchange grew up by 93.2 per cent. The largest part of loans in both, national currency and foreign exchange, was granted with the maturities from 6 to 12 months.

Over the month under review, **interbank credits** in the national currency amounted to LTL 77.5 million and no credits were granted in foreign exchange. Over the month under review, the amount of interbank credits in litas increased by the factor of 5.5.

In December, the average monthly **interest rate** on time deposits in litas was 0.9 per cent, on demand deposits - 0.4 per cent. Over the month under review, the interest on all received time deposits, with the exception of deposits with the maturities of 3-6 months and over one year, saw an increase.

The average monthly interest on time deposits in foreign exchange was 0.7 per cent, on demand deposits - 0.1 per cent, or, respectively, by 0.2 and 0.3 percentage points less than interest on corresponding deposits in the national currency. Over the month, an increase of interest on all time deposits, with the exception of deposits up to 1 month, was registered.

The highest interest was on deposits in both national currency and foreign exchange with the maturities of 6-12 months.

In December, the average monthly interest on all time deposits in national currency, with the exception of deposits with the maturities of both, 1-3 months and 3-6 months, was higher than the inflation rate, whereas the average monthly interest on all time deposits in foreign exchange, with the exception of deposits with the maturities of 6 to 12 months, was lower than the inflation rate.

During the last month, the average monthly interest charged by commercial banks on loans in litas was 1.3 per cent which was by 0.4 percentage points higher than the interest paid on time deposits. During the month, the interest on all loans, with the exception of loans with the maturities of both, up to 1 month and from 1 to 3 months, increased.

In December, the average interest on loans in foreign exchange was 1.2 per cent which was by 0.5 percentage points higher than on time deposits. During the month, the interest on all granted loans, with the exception of loans with the maturities of 1-3 months and over one year, declined.

The highest interest was on loans granted both, in litas and foreign exchange, with the maturity of 3-6 months.

In December, the average monthly interest on all loans granted in litas, with the exception of loans with the maturity of up to 1 month, and the average monthly interest on all loans in foreign currency was higher than the inflation rate.

Lietuvos banko balansas

Balance Sheet of the Bank of Lithuania

Mln. Lt
LTL million

Laikotarpio pabaigoje <i>End-of-period</i>	Užsienio aktyvai <i>Foreign assets</i>	Pretenzijos: <i>Claims on:</i>		Neklasifikuotieji aktyvai <i>Unclassified assets</i>	Iš viso aktyvų <i>Total assets</i>
		privaciam sektoriui <i>private sector</i>	komerciniams bankams <i>commercial banks</i>		
1992 12	999.7	-	270.2	127.7	1 397.6
1993 03	957.0	-	283.4	316.7	1 557.1
06	1 047.3	1.8	320.8	453.7	1 823.6
09	1 627.6	1.4	338.2	570.9	2 538.1
12	1 904.7	1.4	292.1	972.2	3 170.4
1994 03	1 916.0	3.6	164.8	224.6	2 309.0
06	2 200.5	5.2	201.8	260.1	2 667.7
09	2 545.8	5.8	165.5	280.0	2 997.0
12	2 617.7	5.9	157.0	94.1	2 874.7
1995 03	2 557.2	6.4	146.9	54.9	2 765.3
06	2 435.3	6.5	152.9	142.8	2 737.5
09	2 954.9	12.0	167.7	125.3	3 259.8
12	3 284.7	12.1	168.4	145.8	3 630.2 ¹
1996 01	2 920.6	11.9	176.1	142.8	3 296.4
02	2 716.0	12.0	197.8	154.9	3 097.4
03	2 777.9	11.7	187.7	196.6	3 176.1
04	2 832.2	11.5	175.1	207.2	3 228.0
05	2 870.9	11.3	153.9	215.8	3 251.9
06	2 945.7	11.1	176.5	246.9	3 380.1
07	3 223.0	11.1	216.6	258.6	3 709.4
08	3 418.3	11.0	217.9	284.4	3 931.6
09	3 351.9	10.4	155.6	296.3	3 814.1
10	3 379.4	10.3	154.8	306.5	3 850.9
11	3 224.6	10.2	152.7	290.1	3 677.5
12 ²	3 344.7	9.9	145.1	311.8	3 811.5

¹ Nuo 1995 m. gruodžio mėn. iki 1996 m. gegužės mėn. - įskaitant pretenzijas Centrinei Vyriausybei.

¹ From December, 1995, to May, 1996 - including claims on the Central Government.

² Be metinės apyvartos.

² Excluding annual turnover.

Lietuvos banko balansas
Balance Sheet of the Bank of Lithuania



tesinys
 continued

Laikotarpio pabaigoje <i>End-of-period</i>	Pinigų atsarga <i>Reserve money</i>	Įsipareigojimai užsieniui <i>Foreign liabilities</i>	Centrinės Vyriausybės indėliai <i>Central Government deposits</i>	Užsienio paramos fondų lėšos <i>Counterpart funds</i>	Kapitalo sąskaitos <i>Capital accounts</i>	Neklasifikuotieji įsipareigojimai <i>Unclassified liabilities</i>	Iš viso įsipareigojimų <i>Total liabilities</i>
1992 12	413.7	491.0	17.2	-	372.4	103.3	1 397.6
1993 03	438.2	281.4	40.3	-	554.7	242.5	1 557.1
06	390.9	310.3	87.0	-	641.2	394.2	1 823.6
09	866.8	458.5	194.6	-	961.1	57.1	2 538.1
12	1 116.3	585.2	93.1	-	1 167.9	208.0	3 170.4
1994 03	1 204.4	462.1	82.8	13.7	374.4	161.8	2 309.0 ¹
06	1 482.0	465.3	112.6	14.6	411.6	172.2	2 667.7
09	1 693.9	469.6	173.9	14.8	410.2	225.9	2 997.0
12	1 802.2	526.6	45.1	14.7	413.7	66.2	2 874.7
1995 03	1 723.4	556.3	25.7	16.7	416.7	20.1	2 765.3
06	1 859.4	459.9	22.9	16.5	323.2	44.5	2 737.5
09	2 162.0	533.2	101.6	16.3	345.9	50.7	3 259.8
12	2 430.7	556.7	111.0	37.5	412.9	27.3	3 630.2
1996 01	2 091.6	532.1	110.2	36.3	412.5	58.1	3 296.4
02	1 884.5	540.5	108.1	37.0	408.3	63.8	3 097.4
03	1 934.7	534.4	111.6	36.4	433.9	67.6	3 176.1
04	2 001.9	517.3	111.7	35.6	424.0	75.1	3 228.0
05	2 102.6	514.4	66.9	35.4	422.7	94.5	3 251.9
06	2 211.9	517.0	56.4	35.8	441.6	109.7	3 380.1
07	2 321.1	576.1	123.2	36.9	444.3	128.8	3 709.4
08	2 496.9	593.5	166.9	37.1	459.9	143.0	3 931.6
09	2 424.5	580.2	101.9	36.1	460.7	171.1	3 814.1
10	2 261.9	556.8	235.1	42.7	466.6	245.2	3 850.9
11	2 198.5	557.8	138.1	42.3	445.1	260.3	3 677.5
12 ²	2 486.4	533.9	65.7	41.9	441.0	209.5	3 811.5

¹ Nuo 1994 m. sausio mėn. - įskaitant įsipareigojimus komerciniams bankams, privataus sektoriaus indėlius, Vyriausybės skolinamas lėšas; nuo 1995 m. sausio mėn. - ir įskaitant įsipareigojimus nebankinėms finansinėms institucijoms.

¹ From January, 1994 - including liabilities to commercial banks, private sector deposits, and Government lending funds; from January, 1995 - including also liabilities to non-monetary financial institutions.

² Be metinės apyvartos.

² Excluding annual turnover.

Lietuvos banko aktyvų struktūra

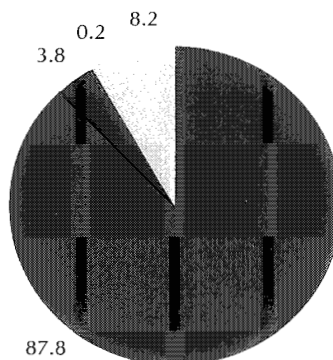
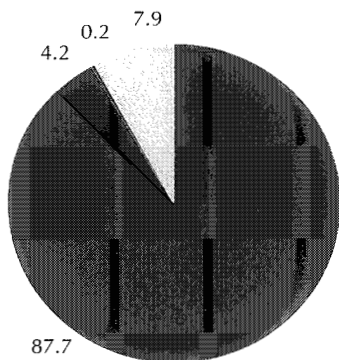
Structure of Assets of the Bank of Lithuania

Laikotarpio pabaigoje
End-of-period

Procentai
Per cent

1996 11

1996 12



Užsienio aktyvai
Foreign assets

Pretenzijos komerciniams bankams
Claims on commercial banks

Kitos pretenzijos
Other claims

Neklasifikuotieji aktyvai
Unclassified assets

Lietuvos banko įsipareigojimų struktūra

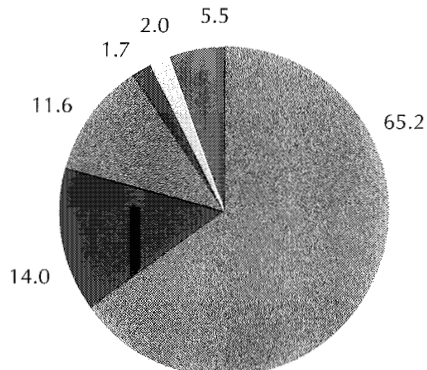
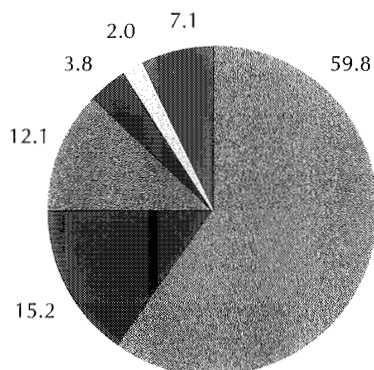
Structure of Liabilities of the Bank of Lithuania

Laikotarpio pabaigoje
End-of-period

Procentai
Per cent

1996 11

1996 12



Pinigų atsarga
Reserve money

Įsipareigojimai užsieniui
Foreign liabilities

Kiti įsipareigojimai
Other liabilities

Centrinės Vyriausybės indėliai
Central Government deposits

Kapitalo sąskaitos
Capital accounts

Neklasifikuotieji įsipareigojimai
Unclassified liabilities

Lietuvos banko užsienio aktyvai
Foreign Assets of the Bank of Lithuania



Mln. Lt
 LTL million

Laikotarpio pabaigoje <i>End-of-period</i>	Iš viso užsienio aktyvų <i>Total foreign assets</i>	Auksas <i>Gold</i>	Konvertuojamosios valiutos <i>Convertible currency</i>	iš jų: <i>of which:</i>		
				užsienio valiutos (grynieji pinigai) <i>foreign currency (cash)</i>	indėliai iki pareikalavimo užsienio bankuose <i>demand deposits with foreign banks</i>	terminuotieji indėliai užsienio bankuose <i>time deposits with foreign banks</i>
1992 12	999.7	234.5	166.8	-	166.8	-
1993 03	957.0	302.1	275.5	24.7	84.8	-
06	1 047.3	278.6	366.1	12.0	278.1	-
09	1 627.6	263.0	811.5	37.0	620.4	0.0
12	1 904.7	241.4	1 073.2	0.7	896.7	0.0
1994 03	1 916.0	253.8	1 109.6	0.7	70.4	837.2
06	2 200.5	253.8	1 667.7	1.3	30.8	1 033.3
09	2 545.8	253.9	2 016.4	1.1	40.3	980.1
12	2 617.7	247.5	2 041.3	0.8	10.8	1 172.1
1995 03	2 557.2	247.5	1 983.1	0.8	9.5	589.2
06	2 435.3	247.6	2 131.3	1.3	73.0	679.7
09	2 954.9	247.7	2 627.6	1.5	9.8	826.5
12	3 284.7	247.8	2 955.5	5.6	225.0	651.3
1996 01	2 920.6	247.8	2 606.0	21.8	271.4	639.7
02	2 716.0	247.8	2 405.7	31.4	480.3	625.5
03	2 777.9	247.8	2 468.2	14.3	33.9	740.9
04	2 832.2	247.8	2 535.6	2.5	212.7	659.9
05	2 870.9	248.1	2 579.2	2.9	221.3	479.0
06	2 945.7	248.1	2 653.9	3.5	275.2	568.5
07	3 223.0	248.1	2 879.9	4.7	135.2	529.3
08	3 418.3	248.1	3 093.5	5.6	305.1	669.5
09	3 351.9	248.1	3 007.5	6.5	284.4	592.5
10	3 379.4	248.1	3 057.5	3.3	155.2	572.2
11	3 224.6	248.1	2 908.2	4.1	211.3	632.8
12	3 344.7	248.2	3 047.8	5.3	414.5	892.5

Lietuvos banko užsienio aktyvai

Foreign Assets of the Bank of Lithuania

tesinys
continued

Laikotarpio pabaigoje <i>End-of-period</i>	iš jų: <i>of which:</i>			Nekonvertuojamosios valiutos <i>Inconvertible currency</i>	Kiti užsienio aktyvai <i>Other foreign assets</i>	Specialiųjų skolinimo teisių lėšos <i>Holdings of SDRs</i>
	investicijos į užsienio vertybinius popierius <i>investment into foreign securities</i>	atpirkimo susitarimai <i>repurchase agreements</i>	kita <i>other assets</i>			
1992 12	-	-	-	598.4	-	-
1993 03	166.1	-	-	379.4	-	-
06	76.0	-	-	317.9	-	84.7
09	154.1	-	-	316.5	-	236.7
12	167.7	-	8.1	296.9	-	293.3
1994 03	145.9	46.1	9.3	294.8	-	257.9
06	581.7	19.6	1.0	273.0	-	5.9
09	922.1	72.9	-	273.3	-	2.2
12	700.3	157.4	-	268.7	-	60.1
1995 03	1 268.2	114.3	1.2	268.5	-	58.1
06	1 208.0	169.2	0.1	0.5	-	56.0
09	1 599.1	190.8	-	0.5	-	79.1
12	808.5	1 265.2	-	0.9	7.8	72.7
1996 01	871.9	801.3	-	0.5	7.8	58.5
02	1 003.7	264.3	0.6	0.5	7.8	54.3
03	906.6	772.4	0.1	0.5	7.8	53.6
04	879.0	781.5	0.1	0.4	7.8	40.7
05	894.8	981.3	-	0.3	7.8	35.5
06	931.2	875.6	-	0.3	7.8	35.6
07	1 008.2	1 199.7	2.9	0.3	7.8	86.9
08	1 116.0	997.1	0.1	0.4	7.8	68.6
09	1 217.4	906.8	-	0.4	7.8	88.2
10	1 229.0	1 097.7	-	0.4	7.8	65.6
11	1 304.9	755.1	-	0.3	7.8	60.2
12	1 268.9	459.0	7.6	0.3	7.8	40.7

Lietuvos banko oficialiosios atsargos

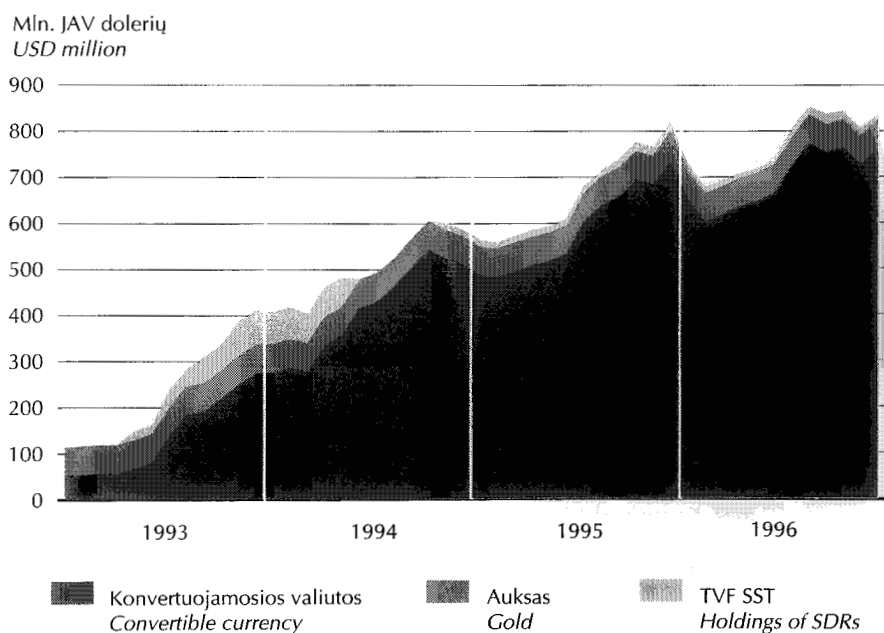
Official Reserves of the Bank of Lithuania



Mln. JAV dolerių
USD million

Laikotarpio pabaigoje <i>End-of-period</i>	Auksas <i>Gold</i>	Konvertuojamosios valiutos <i>Convertible currency</i>	TVF SST <i>Holdings of SDRs</i>	Iš viso <i>Total reserves</i>
1992 12	61.9	44.0	-	105.9
1993 03	61.9	56.5	-	118.4
06	61.9	81.4	18.8	162.1
09	61.9	191.0	55.7	308.6
12	61.9	275.2	75.2	412.3
1994 03	61.9	277.7	64.6	404.2
06	61.9	416.9	1.5	480.3
09	61.9	504.1	0.5	566.5
12	61.9	510.3	15.0	587.3
1995 03	61.9	495.8	14.5	572.2
06	61.9	532.8	14.0	608.7
09	61.9	656.9	19.8	738.6
12	62.0	738.9	18.2	819.0
1996 01	62.0	651.5	14.6	728.1
02	62.0	601.4	13.6	677.0
03	62.0	617.0	13.4	692.4
04	62.0	633.9	10.2	706.0
05	62.0	644.8	8.9	715.7
06	62.0	663.5	8.9	734.4
07	62.0	720.0	21.7	803.7
08	62.0	773.4	17.1	852.5
09	62.0	751.9	22.0	835.9
10	62.0	764.4	16.4	842.8
11	62.0	727.0	15.1	804.1
12	62.0	762.0	10.2	834.2

Auksas įkainotas 333 JAV doleriais už unciją.
Gold estimated at USD 333 per ounce.



Pinigų atsarga

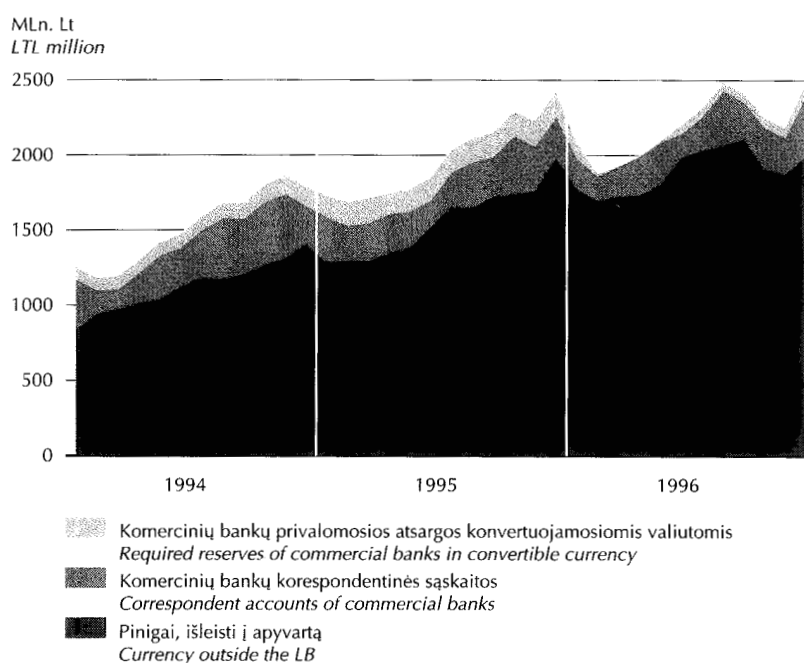
Reserve Money

Mln. Lt
LTL million

Laikotarpio pabaigoje <i>End-of-period</i>	Iš viso <i>Total amount</i>	Pinigai, išleisti į apyvartą <i>Currency outside the LB</i>	Komerčių bankų indėliai LB <i>Commercial banks' deposits with the LB</i>	iš to skaičiaus: <i>of which:</i>			
				korespondentinės sąskaitos <i>correspondent accounts</i>	privalomosios atsargos: <i>required reserves:</i>		
					nacionaline valiuta <i>in national currency</i>	konvertuojamosiomis valiutomis <i>in convertible currency</i>	
1992 12	413.7	199.7	214.0	168.8	45.2	-	
1993 03	438.2	253.9	184.3	130.0	54.3	-	
06	390.9	187.9	203.0	62.0	135.8	5.2	
09	866.8	626.9	239.9	184.5	-	55.4	
12	1 116.3	835.0	281.3	197.5	-	83.8	
1994 03	1 204.4	981.0	223.4	135.5	-	87.9	
06	1 482.0	1 130.0	352.1	260.1	-	92.0	
09	1 693.9	1 208.8	485.1	374.7	-	110.4	
12	1 802.2	1 410.9	391.4	258.9	-	132.5	
1995 03	1 723.4	1 300.4	423.1	254.3	-	168.8	
06	1 859.4	1 524.8	334.6	182.0	-	152.7	
09	2 162.0	1 727.8	434.2	269.0	-	165.3	
12	2 430.7	1 983.6	447.1	275.5	-	171.5	
1996 01	2 091.6	1 776.2	315.4	206.8	-	108.6	
02	1 884.5	1 700.8	183.7	165.2	-	18.5	
03	1 934.7	1 729.6	205.1	201.0	-	4.0	
04	2 001.9	1 738.2	263.8	259.7	-	4.1	
05	2 102.6	1 805.2	297.4	287.4	-	10.0	
06	2 211.9	1 988.0	223.9	164.1	-	59.8	
07	2 321.1	2 037.4	283.8	222.9	-	60.1	
08	2 496.9	2 069.7	427.2 ¹	367.4	-	58.8	
09	2 424.5	2 112.7	311.8	246.7	-	63.7	
10	2 261.9	1 911.6	350.4	280.5	-	68.0	
11	2 198.5	1 877.0	321.5	249.4	-	71.2	
12	2 486.4	1 998.8	487.6	398.3	-	89.1	

¹ Nuo 1996 m. liepos mėn. - įskaitant tikslinius indėlius.

¹ From July, 1996 - including special deposits.



Pinigų kiekis

Money Supply



Mln. Lt
LTL million

Laikotarpio pabaigoje <i>End-of-period</i>	Pinigai (P1) <i>Money (M1)</i>			Kvazipinigai <i>Quasi-money</i>			Pinigų kiekis (P2) <i>Money Supply (M2) (3+6)</i>
	pinigai apyvartoje <i>Currency in circulation</i>	indėliai iki pareikalavimo <i>Demand deposits</i>	iš viso <i>Total amount (1+2)</i>	terminuotieji ir taupomieji indėliai <i>Time and savings deposits</i>	indėliai užsienio valiutomis <i>Foreign currency deposits</i>	iš viso <i>Total amount (4+5)</i>	
	1	2	3	4	5	6	7
1992 12	183.9	504.0	687.9	24.0	621.4	645.4	1 333.4
1993 03	233.1	528.2	761.3	48.8	678.8	727.6	1 488.8
06	132.1	552.1	684.2	62.1	620.2	682.3	1 366.5
09	587.2	773.7	1 360.9	92.5	655.3	747.8	2 108.7
12	791.3	954.6	1 745.8	245.4	681.4	926.8	2 672.6
1994 03	932.2	858.7	1 790.9	418.4	749.1	1 167.5	2 958.4
06	1 072.2	859.3	1 931.5	617.8	803.9	1 421.7	3 353.2
09	1 158.2	1 004.4	2 162.5	742.8	957.3	1 700.1	3 862.6
12	1 334.2	1 139.4	2 473.7	718.8	1 180.5	1 899.3	4 373.0
1995 03	1 251.2	1 182.8	2 434.0	653.1	1 406.1	2 059.2	4 493.1
06	1 468.0	1 190.0	2 658.0	657.7	1 547.3	2 205.0	4 863.0
09	1 668.2	1 454.2	3 122.4	666.5	1 650.4	2 316.8	5 439.2
12	1 906.3	1 603.5	3 509.7	701.9	1 509.1	2 211.1	5 720.8
1996 01	1 695.0	1 499.7	3 194.6	639.0	1 447.9	2 086.9	5 281.5
02	1 629.7	1 402.1	3 031.8	590.8	1 401.1	1 992.0	5 023.8
03	1 665.4	1 384.1	3 049.5	564.5	1 356.9	1 921.4	4 970.8
04	1 670.2	1 426.2	3 096.5	550.6	1 359.6	1 910.2	5 006.7
05	1 741.2	1 482.9	3 224.1	543.8	1 349.6	1 893.4	5 117.6
06	1 911.5	1 377.0	3 288.5	529.7	1 291.0	1 820.7	5 109.2
07	1 960.3	1 405.4	3 365.7	513.3	1 240.3	1 753.6	5 119.3
08	2 001.0	1 596.7	3 597.7	530.9	1 215.0	1 745.9	5 343.5
09	2 020.7	1 648.9	3 669.5	534.2	1 230.8	1 765.0	5 434.6
10	1 826.5	1 538.4	3 364.9	508.9	1 319.4	1 828.3	5 193.2
11	1 795.8	1 592.2	3 387.9	510.3	1 356.4	1 866.7	5 254.6
12*	1 897.5	1 738.8	3 636.3	516.3	1 429.6	1 945.9	5 582.2

Pinigų elementų struktūra

Structure of Monetary Aggregates

Procentais
Per cent

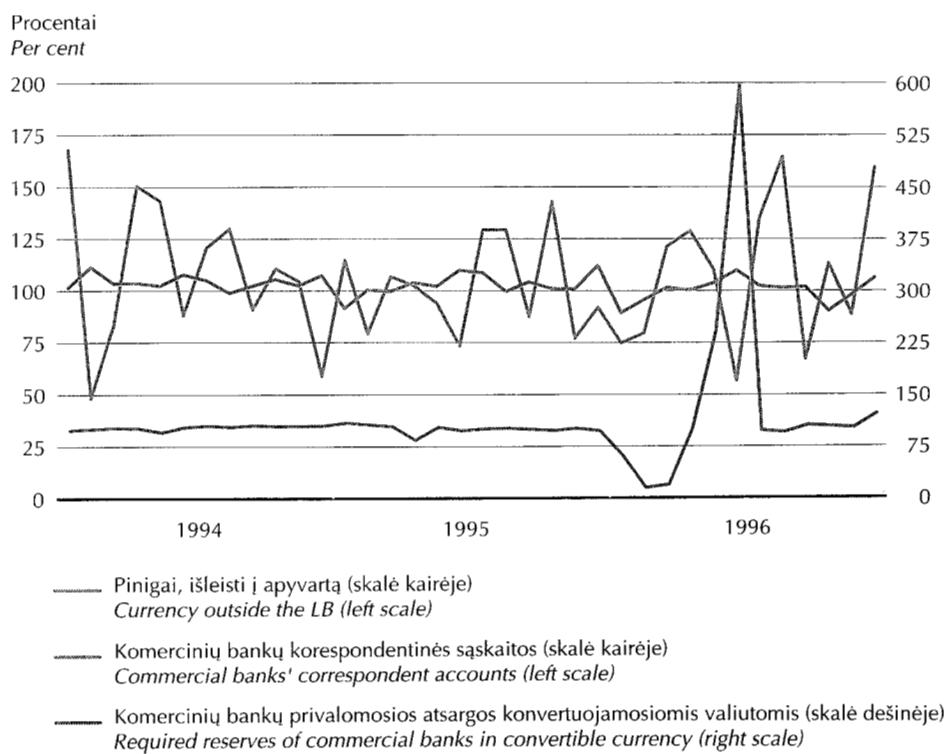
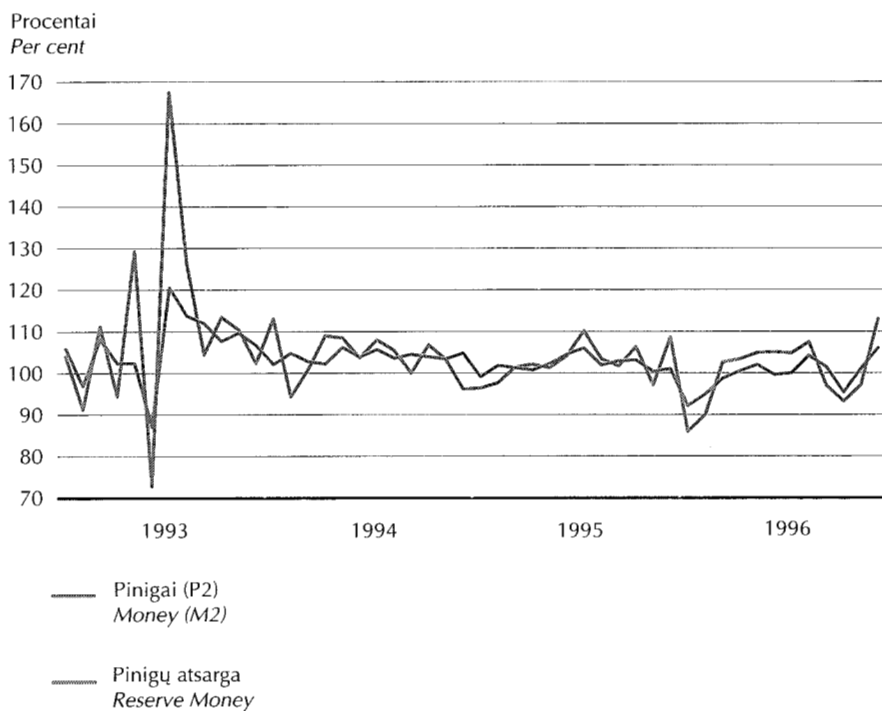
Laikotarpio pabaigoje <i>End-of-period</i>	Palyginta su P2 <i>Compared with M2</i>		Palyginta su P1 <i>Compared with M1</i>		Palyginta su kvazipiniais <i>Compared with Quasi-money</i>	
	P1 <i>M1</i>	kvazipiniais <i>Quasi-money</i>	pinigai apyvartoje <i>Currency in circulation</i>	indėliai iki pareikalavimo <i>Demand deposits</i>	terminuotieji ir taupomieji indėliai <i>Time and savings deposits</i>	indėliai užsienio valiutomis <i>Foreign currency deposits</i>
1992 12	51.6	48.4	26.7	73.3	3.7	96.3
1993 03	51.1	48.9	30.6	69.4	6.7	93.3
06	50.1	49.9	19.3	80.7	9.1	90.9
09	64.5	35.5	43.2	56.9	12.4	87.6
12	65.3	34.7	45.3	54.7	26.5	73.5
1994 03	60.5	39.5	52.1	47.9	35.8	64.2
06	57.6	42.4	55.5	44.5	43.5	56.5
09	56.0	44.0	53.6	46.4	43.7	56.3
12	56.6	43.4	53.9	46.1	37.8	62.2
1995 03	54.2	45.8	51.4	48.6	31.7	68.3
06	54.7	45.3	55.2	44.8	29.8	70.2
09	57.4	42.6	53.4	46.6	28.8	71.2
12	61.4	38.6	54.3	45.7	31.7	68.3
1996 01	60.5	39.5	53.1	46.9	30.6	69.4
02	60.3	39.7	53.8	46.2	29.7	70.3
03	61.3	38.7	54.6	45.4	29.4	70.6
04	61.8	38.2	53.9	46.1	28.8	71.2
05	63.0	37.0	54.0	46.0	28.7	71.3
06	64.4	35.6	58.1	41.9	29.1	70.9
07	65.7	34.3	58.2	41.8	29.3	70.7
08	67.3	32.7	55.6	44.4	30.4	69.6
09	67.5	32.5	55.1	44.9	30.3	69.7
10	64.8	35.2	54.3	45.7	27.8	72.2
11	64.5	35.5	53.0	47.0	27.3	72.7
12*	65.1	34.9	52.2	47.8	26.5	73.5

Pinigų kiekio ir pinigų atsargos kaita

Development of Money Supply and Reserve Money



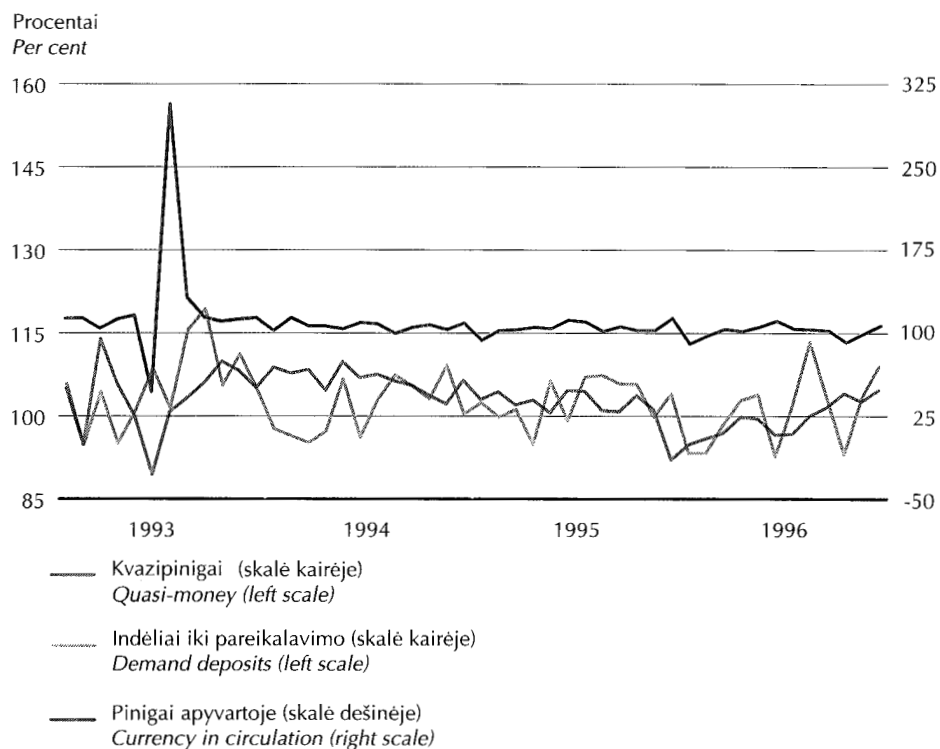
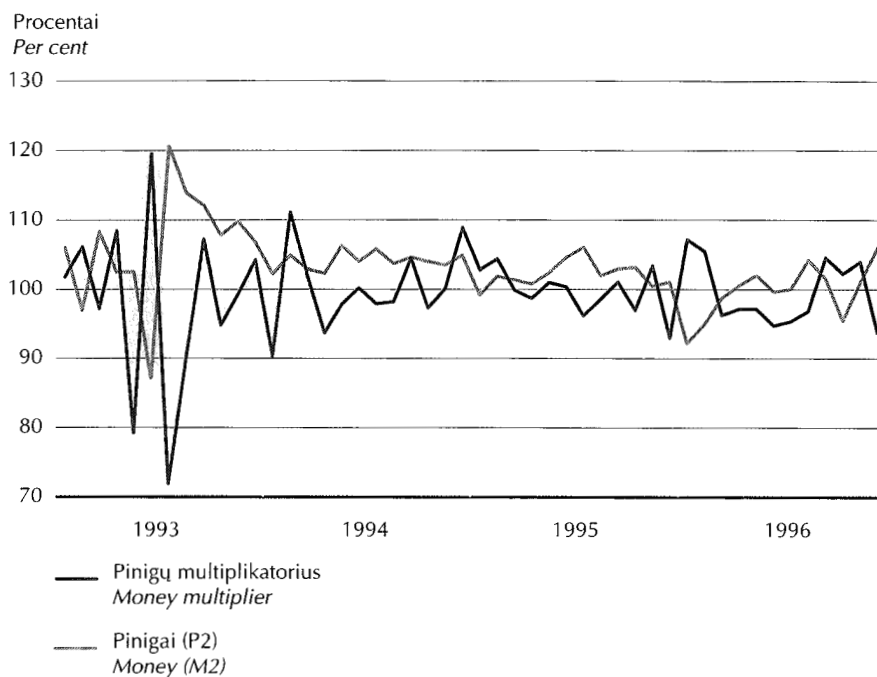
Ankstesnis mėn. = 100
Previous month = 100



Pinigų elementų ir pinigų multiplikatoriaus kaita

Development of Monetary Aggregates and Money Multiplier

Ankstesnis mėn. = 100
Previous month = 100



Vyriausybės vertybiniai popieriai

Government Securities



Aukciono data Auction date	Galiojimo laikas, dienų Maturity, days	VVP, mln. Lt GS, LTL million			Palūkanų norma, % Interest Rate, %			
		emisija Issue	paklausa Demand	parduota nominali vertė Sale by face value	pasiūlyta žemiausia Bid min	vidutinė Average	patvirtinta aukščiausia Accepted max	
1996 12 02	182	40	76.67	40.00	11.50	12.30	12.46	
12 03	91	50	96.40	50.00	9.00	9.46	10.11	
12 09	91	60	77.48	60.00	9.29	9.77	10.24	
12 10	91	50	54.29	50.00	9.58	10.21	10.90	
12 16	91	50	84.32	50.00	10.00	10.39	10.66	
12 17	27	55	29.20	29.20	8.25	9.33	12.41	
12 19	88	50	57.36	36.36	11.88	12.67	13.97	
12 20	94	45	80.22	45.00	12.00	13.06	13.81	

Vyriausybės vertybinių popierių pasiūla ir paklausa aukcionuose

Issue and Demand of Government Securities in the Auctions

VVP galioja:
GS with maturity:

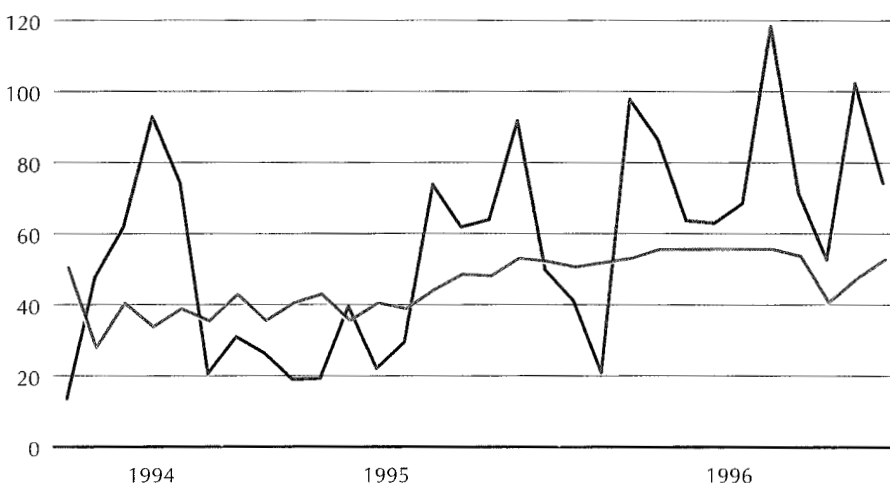
iki 1 mėn.
up to 1 month

Mln. Lt
LTL million



1-3 mėn.
1-3 months

Mln. Lt
LTL million



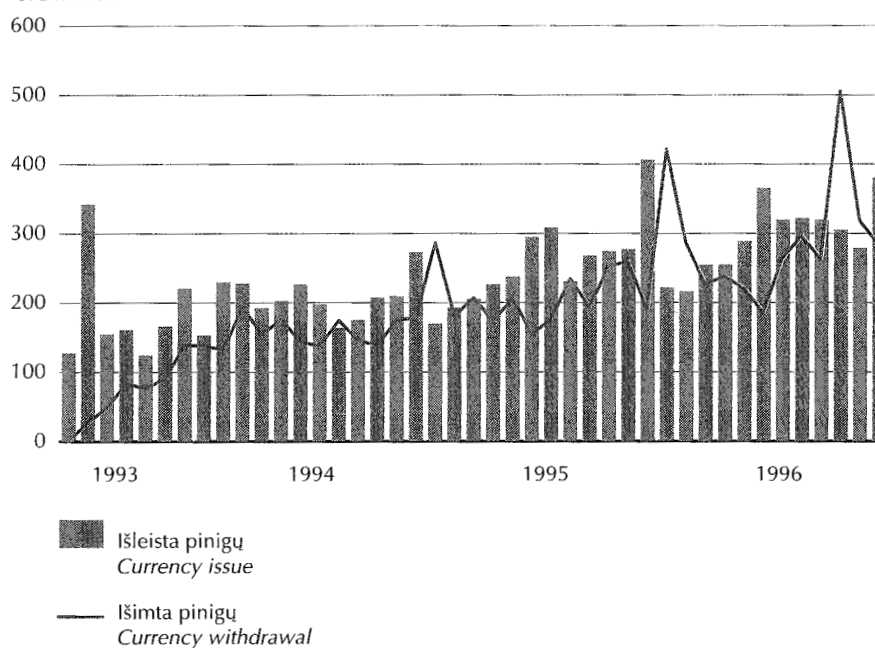
Lietuvos banko išleista ir išimta grynųjų pinigų

The Bank of Lithuania's Currency Issue and Withdrawal

Mln. Lt
LTL million

Laikotarpio pabaigoje <i>End-of-period</i>	Išleista pinigų <i>Currency issue</i>	Išimta pinigų <i>Currency withdrawal</i>	Grynasis išleidimas, išėmimas(-) <i>Net issue, withdrawal</i>	Pinigai, išleisti į apyvartą <i>Currency outside the LB</i>
1993 06	127.5	0.2	127.2	127.2
09	161.2	83.3	77.9	627.8
12	220.8	138.2	82.6	834.0
1994 03	228.0	193.1	34.9	981.9
06	226.8	143.2	83.6	1 130.5
09	174.9	145.5	29.4	1 209.7
12	272.8	177.9	94.9	1 408.1
1995 03	205.1	207.0	-1.8	1 301.6
06	294.9	155.5	139.4	1 526.2
09	267.7	194.0	73.8	1 729.3
12	406.3	190.3	216.0	1 984.7
1996 01	222.0	422.1	- 200.0	1 784.7
02	216.6	287.2	-70.6	1 714.1
03	254.4	226.9	27.5	1 741.6
04	254.9	238.5	16.4	1 758.0
05	288.7	220.8	67.9	1 825.9
06	366.0	185.9	180.1	2 006.0
07	319.8	264.0	55.8	2 061.7
08	322.1	296.6	25.5	2 087.3
09	319.7	263.1	56.6	2 143.8
10	305.4	506.1	- 200.7	1 943.2
11	279.1	319.2	-40.1	1 903.1
12	381.0	283.9	97.1	2 000.2

Mln. Lt
LTL million



Banknotai apyvartoje

Bank-notes in Circulation



Tūkst. Lt
LTL thousand

Laikotarpio pabaigoje End-of-period	1 Lt 1 LTL	2 Lt 2 LTL	5 Lt 5 LTL	10 Lt 10 LTL	10 Lt 10 LTL
	(1994 m.) (Issue of 1994)	(1993 m.) (Issue of 1993)	(1993 m.) (Issue of 1993)	(1991 m.) (Issue of 1991)	(1993 m.) (Issue of 1993)
1993 09	-	-	-	97 292.7	-
12	-	-	16 254.7	106 151.8	-
1994 03	2 796.7	9 249.0	32 107.8	52 077.3	30 312.3
06	6 127.4	11 712.4	30 611.7	7 345.0	72 405.7
09	6 946.8	12 440.6	28 611.9	3 202.3	75 719.4
12	7 780.7	13 925.3	28 607.9	2 436.7	81 843.0
1995 03	7 322.3	12 688.1	25 104.4	1 695.4	73 667.8
06	8 266.3	14 168.1	29 172.6	1 454.0	86 448.1
09	8 797.4	15 379.9	30 177.5	1 307.3	91 666.7
12	9 393.3	16 067.7	31 729.3	1 179.8	97 329.5
1996 01	8 878.6	15 091.1	28 731.5	1 142.1	84 052.6
02	8 668.6	14 703.9	27 736.3	1 126.4	80 158.5
03	8 596.1	14 503.3	27 366.9	1 112.3	79 972.1
04	8 735.3	14 627.7	27 176.6	1 102.1	79 144.2
05	9 123.4	15 365.1	28 562.6	1 085.9	81 039.3
06	9 801.0	16 278.7	31 501.1	1 079.2	89 593.0
07	9 885.5	16 119.8	31 410.3	1 073.4	89 229.1
08	10 206.2	16 421.5	32 200.6	1 055.0	89 178.2
09	10 394.6	16 841.4	32 888.7	1 044.8	93 949.9
10	10 070.4	16 396.0	30 699.0	1 038.4	83 951.3
11	10 151.3	16 667.7	30 953.1	1 033.3	83 600.5
12	10 332.0	17 152.4	31 402.5	1 020.0	85 065.9

tęsinys
continued

Laikotarpio pabaigoje End-of-period	20 Lt 20 LTL	20 Lt 20 LTL	50 Lt 50 LTL	50 Lt 50 LTL	100 Lt 100 LTL	Iš viso Total stock
	(1991 m.) (Issue of 1991)	(1993 m.) (Issue of 1993)	(1991 m.) (Issue of 1991)	(1993 m.) (Issue of 1993)	(1991 m.) (Issue of 1991)	
1993 09	152 062.9	-	177 560.3	-	152 378.5	579 294.4
12	173 775.5	-	179 491.9	68 318.2	247 731.8	791 723.9
1994 03	53 985.0	99 563.0	54 741.7	263 705.2	358 485.6	957 023.6
06	4 803.1	142 693.0	17 926.9	339 532.3	480 562.8	1 113 720.2
09	3 127.6	140 760.9	9 337.9	341 848.3	571 040.4	1 193 035.9
12	2 979.4	149 658.0	6 943.0	371 961.5	728 787.1	1 394 922.5
1995 03	1 273.7	132 429.5	3 767.5	323 628.6	702 960.8	1 284 537.9
06	1 168.1	151 986.8	2 934.5	377 482.2	835 061.5	1 508 142.2
09	1 053.0	161 629.1	2 368.9	414 111.3	983 162.2	1 709 653.3
12	1 006.9	173 277.0	1 687.5	461 705.4	1 170 842.2	1 964 218.5
1996 01	989.5	149 456.5	1 585.0	396 937.8	1 076 914.4	1 763 779.0
02	961.7	142 098.3	1 447.2	373 777.0	1 042 462.4	1 693 140.2
03	950.6	142 365.2	1 328.7	371 232.5	1 073 194.2	1 720 621.8
04	945.5	141 535.6	1 308.4	366 453.6	1 095 674.4	1 736 703.5
05	939.8	142 761.4	1 279.2	371 046.8	1 152 922.6	1 804 126.2
06	936.2	156 313.3	1 256.2	412 780.6	1 264 079.7	1 983 618.9
07	933.1	153 856.1	1 237.4	418 257.4	1 316 701.4	2 038 703.5
08	895.4	155 493.1	1 109.6	415 777.2	1 341 337.8	2 063 674.6
09	890.1	159 203.5	1 106.6	426 454.4	1 376 919.6	2 119 693.5
10	888.8	145 140.6	1 099.9	383 378.6	1 246 022.6	1 918 685.5
11	887.2	143 555.6	1 085.4	375 733.2	1 214 581.7	1 878 248.9
12	887.0	146 112.2	1 069.6	395 342.4	1 286 690.9	1 975 074.7

Monetos apyvartoje Coins in Circulation

Tūkst. Lt
LTL thousand

Laikotarpio pabaigoje End-of-period	Monetos Coins of litas			Iš viso Total stock
	1 Lt 1 LTL	2 Lt 2 LTL	5 Lt 5 LTL	
1993 09	8 869.7	11 200.6	20 157.3	40 227.6
12	9 272.8	11 954.1	13 970.7	35 197.6
1994 03	6 711.7	6 197.0	4 685.5	17 594.2
06	3 275.9	3 012.0	2 493.7	8 781.6
09	2 370.9	2 095.8	1 889.1	6 355.8
12	1 975.2	1 713.0	1 606.8	5 295.0
1995 03	1 745.1	1 487.6	1 415.0	4 647.7
06	1 625.3	1 377.8	1 337.2	4 340.3
09	1 553.6	1 304.0	1 284.0	4 141.6
12	1 470.4	1 233.9	1 213.3	3 917.6
1996 01	1 453.0	1 222.4	1 168.1	3 843.5
02	1 438.1	1 193.5	1 121.5	3 753.1
03	1 431.6	1 188.6	1 118.6	3 738.8
04	1 420.3	1 178.2	1 108.4	3 706.9
05	1 411.2	1 171.8	1 101.2	3 684.2
06	1 408.4	1 168.4	1 099.1	3 675.9
07	1 404.8	1 161.3	1 093.2	3 659.3
08	1 402.1	1 158.5	1 092.6	3 653.2
09	1 399.9	1 154.5	1 092.6	3 647.0
10	1 399.6	1 152.1	1 087.4	3 639.1
11	1 397.3	1 144.1	1 084.8	3 626.3
12	1 394.1	1 141.7	1 074.5	3 610.2

tesinys
continued

Laikotarpio pabaigoje End-of-period	Monetos Coins of cents						Iš viso Total stock
	1 ct	2 ct	5 ct	10 ct	20 ct	50 ct	
1993 09	174.5	187.1	327.9	1 966.0	1 988.7	2 463.1	7 107.3
12	226.5	245.5	374.6	2 100.8	1 979.0	2 276.9	7 203.3
1994 03	266.9	292.7	414.9	2 257.7	1 980.9	2 204.0	7 417.1
06	313.8	349.8	472.5	2 740.2	2 335.8	2 365.0	8 577.1
09	361.8	417.7	557.3	3 378.3	2 864.4	2 686.0	10 265.5
12	406.6	465.8	621.2	3 715.6	3 216.1	2 934.5	11 359.8
1995 03	427.0	497.1	653.4	3 883.5	3 372.3	2 939.5	11 772.8
06	466.7	542.8	709.9	4 347.1	3 820.9	3 305.8	13 193.2
09	504.7	592.0	786.5	4 720.7	4 439.7	3 710.0	14 753.6
12	537.1	633.6	846.8	4 834.3	4 905.6	3 977.9	15 735.3
1996 01	549.6	649.5	869.2	4 844.9	5 000.6	4 042.8	15 956.6
02	552.7	654.4	879.5	4 838.6	5 017.7	4 053.6	15 996.5
03	558.4	661.5	894.2	4 828.0	5 013.2	4 058.7	16 014.0
04	563.2	668.4	905.9	4 879.8	5 042.5	4 084.9	16 144.7
05	572.3	678.7	922.3	5 054.2	5 125.3	4 243.2	16 596.0
06	586.3	697.2	943.5	5 282.7	5 245.6	4 442.6	17 198.0
07	596.9	710.4	960.8	5 469.1	5 375.1	4 616.2	17 728.6
08	609.7	723.4	984.4	5 695.4	5 472.7	4 790.7	18 276.4
09	619.3	735.7	1 004.8	5 874.2	5 558.5	4 939.8	18 732.3
10	625.8	748.5	1 025.4	6 011.2	5 563.6	5 044.8	19 019.3
11	631.5	757.3	1 047.6	6 172.6	5 590.5	5 154.1	19 353.7
12	641.1	768.5	1 070.6	6 283.9	5 651.2	5 250.4	19 665.6

Be to, gruodžio pabaigoje apyvartoje buvo: 10 litų vertės proginių monetų už 305.2 tūkst. litų, 50 litų vertės - už 1 464.7 tūkst. litų, numizmatinių rinkinių - už 63.4 tūkst. litų.
In addition, at the end of December, 1996, the amounts of commemorative coins in circulation were: 10 litas value coins - LTL 305.2 thousand, 50 litas value coins - LTL 1 464.7 thousand, and the amount of numismatic sets totalled LTL 63.4 thousand.

Pagrindiniai komercinių bankų veiklos rodikliai 1996 m.
Main Indicators of Commercial Banks Activities in 1996



Laikotarpio pabaigoje
 End-of-period

Bankai <i>Name of a bank</i>	Įregistruotas akcinis kapitalas, mln. Lt <i>Registered share capital, LTL million</i>			Aktyvai, mln. Lt <i>Assets, LTL million</i>			Paskolos, mln. Lt <i>Loans, LTL million</i>		
	spalis <i>October</i>	lapkritis <i>November</i>	gruodis <i>December</i>	spalis <i>October</i>	lapkritis <i>November</i>	gruodis <i>December</i>	spalis <i>October</i>	lapkritis <i>November</i>	gruodis <i>December</i>
Ūkio bankas <i>Ūkio bankas</i>	24.0	24.0	42.0	203.4	204.8	223.1	157.8	155.6	146.8
Vilniaus bankas <i>Vilniaus bankas</i>	101.9	101.9	101.9	788.8	857.2	937.7	363.2	376.0	409.3
Lietuvos akcinis inovacinis bankas <i>Lithuanian Joint-stock Innovation Bank</i>	-	-	-	256.9	230.7	225.7	331.0	356.7	354.3
Tauro bankas <i>Tauro bankas</i>	36.0	36.0	36.0	240.3	259.6	237.7	146.0	145.7	136.5
Litimpeks bankas <i>Litimpeks Bank</i>	39.5	41.1	41.1	212.9	211.0	217.2	128.1	132.6	129.1
Vakarų bankas <i>Vakarų bankas</i>	3.5	3.5	3.5	131.9	131.3	123.9	150.5	150.0	148.9
Hermis <i>Hermis</i>	42.4	42.4	67.0	464.5	495.3	541.9	196.3	203.2	218.1
Šiaulių bankas <i>Bank of Šiauliai</i>	12.0	12.0	20.0	58.8	65.6	74.1	40.9	41.0	43.0
Snoras <i>Snoras</i>	10.0	10.0	20.0	322.1	383.3	565.1	50.8	44.7	121.0
Ancorobank <i>Ancorobank</i>	15.0	19.4	21.4	39.3	43.0	48.6	30.9	29.1	29.9
Lietuvos žemės ūkio bankas <i>The Agriculture Bank</i>	128.0	128.0	128.0	1 486.2	1 470.9	1 396.0	1 167.1	1 157.7	1 084.0
Lietuvos taupomasis bankas <i>The Savings Bank</i>	20.0	40.0	40.0	1 133.5	1 210.8	1 184.6	594.8	533.0	505.0
Lietuvos valstybinis komercinis bankas <i>The State Commercial Bank</i>	165.0	165.0	165.0	880.8	879.7	856.8	627.7	620.0	616.7
Iš viso komerciniuose bankuose <i>Total commercial banks</i>	717.6	696.4	761.9	6 422.9	6 605.7	6 791.8	4 252.9	4 127.9	4 123.3

Pagrindiniai komercinių bankų veiklos rodikliai 1996 m.

Main Indicators of Commercial Banks Activities in 1996

tesinys
continued

Bankai Name of a bank	Paskolos, palyginta su aktyvais, % Loans, compared with assets, %			Indėliai, mln. Lt Deposits, LTL million			iš to skaičiaus gyventojų indėliai, mln. Lt of which: household deposits, LTL million		
	spalis October	lapkritis November	gruodis December	spalis October	lapkritis November	gruodis December	spalis October	lapkritis November	gruodis December
Ūkio bankas <i>Ūkio bankas</i>	77.6	76.0	65.8	124.3	128.2	139.0	41.6	44.7	46.3
Vilniaus bankas <i>Vilniaus bankas</i>	46.0	43.9	43.6	505.1	570.8	639.1	84.4	92.3	101.6
Lietuvos akcinis inovacinis bankas <i>Lithuanian Joint-stock Innovation Bank</i>	128.8	154.6	157.0	366.2	361.2	358.1	147.5	144.8	144.5
Tauro bankas <i>Tauro bankas</i>	60.8	56.1	57.4	169.4	176.3	158.7	21.2	22.7	24.7
Litimpeks bankas <i>Litimpeks Bank</i>	60.2	62.8	59.4	140.7	143.8	144.7	32.7	31.6	28.4
Vakarų bankas <i>Vakarų bankas</i>	114.1	114.2	120.2	146.6	146.3	145.0	21.6	21.3	21.2
Hermis <i>Hermis</i>	42.3	41.0	40.2	334.6	362.8	410.3	41.4	54.9	47.8
Šiaulių bankas <i>Bank of Šiauliai</i>	69.6	62.5	58.0	38.4	44.3	41.4	11.0	11.9	12.1
Snoras <i>Snoras</i>	15.8	11.7	21.4	218.8	235.1	275.9	29.7	32.9	41.7
Ancorobank <i>Ancorobank</i>	78.6	67.7	61.5	26.7	30.7	36.1	1.5	1.6	1.7
Lietuvos žemės ūkio bankas <i>The Agriculture Bank</i>	78.5	78.7	77.7	798.6	797.5	729.1	213.8	216.7	218.3
Lietuvos taupomasis bankas <i>The Savings Bank</i>	52.5	44.0	42.6	963.2	980.3	1 015.2	824.1	841.9	870.7
Lietuvos valstybinis komercinis bankas <i>The State Commercial Bank</i>	71.3	70.5	72.0	577.9	578.4	544.2	68.3	70.8	80.9
Iš viso komerciniuose bankuose <i>Total commercial banks</i>	66.2	62.5	60.7	4 582.0	4 703.2	4 781.1	1 615.3	1 663.3	1 713.5

Duomenys pateikti komerciniams bankams leidus.

Data presented under the permission of commercial banks.

Komercinių bankų priimti rezidentų terminuotieji indėliai¹

Resident Time Deposits Received by Commercial Banks¹



Mln. Lt
LTL million

	Iš viso <i>Total amount</i>	Iš jų: <i>of which: fixed for</i>				
		iki 1 mėn. <i>up to 1 month</i>	1-3 mėn. <i>1-3 months</i>	3-6 mėn. <i>3-6 months</i>	6-12 mėn. <i>6-12 month</i>	ilgiau kaip 12 mėn. <i>over 1 year</i>
Litais						
<i>In litas</i>						
1993 03	14.7	1.2	2.6	0.7	10.0	0.2
06	30.7	5.1	10.7	11.6	1.8	1.6
09	22.2	6.5	12.5	2.1	0.5	0.6
12	91.1	10.6	48.1	12.3	18.1	1.9
1994 03	122.1	27.7	80.7	5.4	2.6	5.8
06	153.6	4.2	123.1	15.7	6.3	4.3
09	185.6	12.9	153.1	10.6	2.1	6.7
12	162.1	12.9	139.7	7.2	2.1	0.2
1995 03	163.0	18.1	126.9	16.8	1.2	0.0
06	140.1	24.3	95.6	18.7	1.5	0.0
09	251.5	79.6	157.6	12.6	1.6	0.0
12	138.8	14.2	95.5	15.1	5.4	8.7
1996 01	90.1	12.2	61.3	5.2	10.3	1.2
02	107.1	19.8	77.3	7.7	2.0	0.2
03	99.8	12.0	67.7	16.1	3.5	0.6
04	81.8	15.0	56.8	7.6	2.2	0.3
05	104.1	11.1	69.9	14.7	6.1	2.4
06	80.9	8.9	55.8	10.5	4.4	1.3
07	70.5	9.7	53.0	5.4	1.9	0.6
08	92.7	26.2	53.2	5.8	7.0	0.5
09	85.7	12.7	62.3	7.4	2.6	0.7
10	100.9	15.6	73.1	9.5	2.5	0.3
11	122.6	23.1	82.3	12.7	3.7	0.7
12	130.6	23.6	77.0	21.3	8.0	0.7
Užsienio valiutomis						
<i>In foreign currencies</i>						
1993 03	77.0	1.3	35.9	14.7	21.6	3.6
06	21.7	0.9	6.4	6.3	4.7	3.4
09	29.8	1.9	10.8	9.6	5.8	1.8
12	60.2	1.3	22.4	15.9	19.1	1.5
1994 03	99.9	2.0	30.5	34.6	32.7	0.1
06	107.8	11.4	58.3	25.5	12.4	0.1
09	158.3	8.3	78.2	41.2	29.8	0.8
12	315.2	114.8	141.0	37.3	21.8	0.3
1995 03	330.6	59.4	175.9	79.0	15.5	0.7
06	284.6	46.0	172.7	58.3	7.6	0.0
09	349.0	88.2	173.5	76.6	10.5	0.2
12	207.7	20.1	125.4	55.2	6.8	0.2
1996 01	114.0	7.9	83.7	19.8	1.2	1.4
02	117.6	8.1	77.3	29.2	2.0	1.1
03	147.0	15.5	81.1	44.6	5.9	0.0
04	143.0	16.8	67.4	45.5	13.3	0.1
05	147.3	11.5	78.8	41.4	15.6	0.0
06	158.8	17.9	71.0	46.3	22.7	1.0
07	122.4	9.5	72.9	34.6	4.8	0.6
08	119.5	9.7	75.8	30.2	3.5	0.5
09	114.8	8.9	75.4	27.8	2.6	0.1
10	160.9	16.3	96.1	41.6	4.8	2.2
11	154.1	10.7	105.7	29.0	8.5	0.2
12	169.9	13.0	106.3	39.6	9.0	2.1

¹ Nurodytą mėnesį sudarytų sutarčių apimtis.

¹ Amount of contracts concluded in a given month.

Komercinių bankų priimtų rezidentų terminuotųjų indėlių struktūra

Structure of Resident Deposits Received by Commercial Banks

Palyginta su visomis nurodytą mėnesį sudarytomis sutartimis
 Compared with total amount of contracts concluded in a given month

Procentai
 Per cent

	Iki 1 mėn. <i>Up to 1 month</i>	1-3 mėn. <i>1-3 months</i>	3-6 mėn. <i>3-6 months</i>	6-12 mėn. <i>6-12 months</i>	Ilgiau kaip 12 mėn. <i>Over 1 year</i>
Litais					
<i>In litas</i>					
1993 03	8.4	17.6	4.7	68.1	1.2
06	16.4	34.8	37.8	5.9	5.1
09	29.4	56.2	9.5	2.3	2.6
12	11.7	52.9	13.5	19.8	2.1
1994 03	22.7	66.1	4.4	2.1	4.7
06	2.7	80.1	10.2	4.1	2.9
09	7.0	82.5	5.7	1.1	3.7
12	8.0	86.2	4.4	1.3	0.1
1995 03	11.1	77.8	10.3	0.8	0.0
06	17.3	68.3	13.3	1.1	0.0
09	31.7	62.7	5.0	0.6	0.0
12	10.2	68.8	10.9	3.9	6.2
1996 01	13.5	68.0	5.8	11.4	1.3
02	18.5	72.2	7.2	1.9	0.2
03	12.0	67.9	16.1	3.5	0.5
04	18.3	69.4	9.3	2.6	0.4
05	10.7	67.1	14.1	5.9	2.2
06	11.0	69.0	13.0	5.5	1.5
07	13.7	75.2	7.6	2.7	0.8
08	28.3	57.4	6.3	7.5	0.5
09	14.8	72.7	8.7	3.0	0.8
10	15.4	72.4	9.4	2.5	0.3
11	18.9	67.2	10.4	3.0	0.5
12	18.1	58.9	16.3	6.1	0.6
Užsienio valiutomis					
<i>In foreign currencies</i>					
1993 03	1.7	46.6	19.0	28.0	4.7
06	4.0	29.7	28.9	21.8	15.6
09	6.3	36.1	32.1	19.4	6.1
12	2.2	37.3	26.4	31.6	2.5
1994 03	2.0	30.5	34.7	32.7	0.1
06	10.6	54.1	23.7	11.5	0.1
09	5.2	49.4	26.1	18.9	0.4
12	36.4	44.7	11.8	6.9	0.2
1995 03	18.0	53.2	23.9	4.7	0.2
06	16.2	60.7	20.5	2.6	0.0
09	25.3	49.7	21.9	3.0	0.1
12	9.7	60.4	26.6	3.3	0.0
1996 01	6.9	73.4	17.4	1.0	1.3
02	6.9	65.7	24.8	1.7	0.9
03	10.5	55.1	30.3	4.0	0.1
04	11.7	47.1	31.8	9.3	0.1
05	7.8	53.5	28.1	10.6	0.0
06	11.3	44.7	29.2	14.3	0.5
07	7.8	59.6	28.3	3.9	0.4
08	8.1	63.4	25.2	2.9	0.4
09	7.8	65.6	24.2	2.3	0.1
10	10.1	59.7	25.8	3.0	1.4
11	7.0	68.6	18.8	5.5	0.1
12	7.6	62.5	23.3	5.3	1.3

Komercinių bankų rezidentams suteiktos paskolos¹

Loans Granted to Residents by Commercial Banks¹



Mln. Lt
LTL million

	Iš viso <i>Total amount</i>	iš jų: <i>of which: by maturity</i>					
		iki 1 mėn. <i>up to 1 month</i>	1-3 mėn. <i>1-3 months</i>	3-6 mėn. <i>3-6 months</i>	6-12 mėn. <i>6-12 months</i>	ilgiau kaip 12 mėn. <i>over 1 year</i>	
Litais							
<i>In litas</i>							
1993 03	151.6	23.2	35.7	41.6	48.2	2.9	
06	110.6	23.3	38.1	37.7	9.4	2.1	
09	232.6	34.4	90.1	65.1	39.1	3.9	
12	184.9	28.3	70.0	53.2	30.2	3.3	
1994 03	221.1	16.6	55.7	76.5	62.2	10.0	
06	234.8	30.4	66.8	77.9	49.5	10.2	
09	272.8	20.2	77.2	47.7	104.0	23.6	
12	478.3	27.4	99.4	133.2	200.3	18.0	
1995 03	231.1	21.8	41.5	32.0	88.1	47.6	
06	206.3	36.8	28.1	32.4	73.4	35.6	
09	212.4	20.8	32.1	53.2	76.6	29.8	
12	227.0	48.3	19.8	49.5	89.4	20.0	
1996 01	114.6	45.2	9.9	12.7	39.4	7.4	
02	70.1	6.0	2.7	6.4	34.2	20.9	
03	60.3	6.2	7.6	18.4	18.8	9.2	
04	73.1	4.4	7.3	18.5	35.7	7.2	
05	117.9	3.8	5.8	23.6	70.7	13.9	
06	110.4	9.4	8.1	14.3	55.8	22.8	
07	100.6	4.3	6.7	15.8	58.7	15.0	
08 ²	204.0	5.3	3.2	24.5	129.1	41.9	
09	288.9	0.8	96.5	14.7	152.3	24.6	
10	139.2	1.7	8.1	9.9	106.6	12.9	
11	94.7	2.2	7.8	16.4	54.7	13.5	
12	146.3	34.5	22.2	11.4	59.6	18.7	
Užsienio valiutomis							
<i>In foreign currencies</i>							
1993 03	76.1	17.0	37.5	10.6	11.0	-	
06	112.8	34.4	37.7	30.6	8.0	2.1	
09	148.2	21.0	74.2	42.0	11.0	-	
12	186.1	48.1	72.2	41.7	5.4	18.7	
1994 03	118.3	41.7	40.7	16.1	16.1	3.6	
06	115.9	13.6	35.4	44.0	18.0	4.9	
09	182.2	15.9	84.9	56.7	21.2	3.6	
12	177.1	32.8	40.9	31.9	48.6	22.9	
1995 03	191.5	33.9	54.2	24.8	53.1	25.7	
06	98.4	6.1	30.3	18.6	36.8	6.6	
09	131.9	10.5	31.7	22.1	20.9	46.7	
12	106.9	45.0	3.0	16.2	14.2	28.5	
1996 01	41.2	7.2	2.8	8.8	16.6	5.8	
02	29.3	6.6	7.2	6.7	4.3	4.6	
03	60.3	11.2	17.5	16.1	4.5	11.1	
04	39.3	2.9	7.3	13.0	10.4	5.7	
05	32.5	2.3	12.1	5.6	8.3	4.2	
06	32.4	2.7	8.2	6.6	10.3	4.6	
07	37.7	1.2	4.7	13.9	6.2	11.6	
08 ²	63.5	0.3	11.3	8.9	20.3	22.6	
09	49.6	0.6	5.5	9.2	13.6	20.7	
10	45.8	0.7	6.6	12.6	17.0	9.0	
11	77.0	0.7	7.5	19.1	29.2	20.4	
12	148.8	8.4	5.2	16.0	92.5	26.7	

¹ Nurodytą mėnesį sudarytų sutarčių apimtis.

¹ Amount of contracts concluded in a given month.

² Nuo 1996 m. rugpjūčio mėn. - įskaitant Lietuvos vystymo banką.

² From August, 1996 - including Lithuanian Development Bank.

Komercinių bankų rezidentams suteiktų paskolų struktūra

Structure of Loans Granted to Residents by Commercial Banks

Palyginta su visomis nurodytą mėnesį sudarytomis sutartimis
Compared with total amount of contracts in a given month

Procentai
Per cent

	Iki 1 mėn. <i>Up to 1 month</i>	1-3 mėn. <i>1-3 months</i>	3-6 mėn. <i>3-6 months</i>	6-12 mėn. <i>6-12 months</i>	Ilgiau kaip 12 mėn. <i>Over 1 year</i>
Litais					
<i>In litas</i>					
1993 03	15.4	23.5	27.4	31.8	1.9
06	21.0	34.5	34.1	8.5	1.9
09	14.8	38.7	28.0	16.8	1.7
12	15.3	37.8	28.8	16.3	1.8
1994 03	7.5	25.2	34.6	28.2	4.5
06	12.9	28.5	33.2	21.1	4.3
09	7.4	28.3	17.5	38.1	8.7
12	5.7	20.8	27.8	41.9	3.8
1995 03	9.4	18.0	13.9	38.1	20.6
06	17.8	13.6	15.7	35.6	17.3
09	9.8	15.1	25.1	36.0	14.0
12	21.3	8.7	21.8	39.4	8.8
1996 01	39.3	8.7	11.1	34.4	6.5
02	8.6	3.9	9.1	48.7	29.7
03	10.3	12.7	30.6	31.2	15.2
04	5.9	10.0	25.3	48.9	9.9
05	3.2	5.0	20.0	60.0	11.8
06	8.5	7.4	13.0	50.5	20.6
07	4.3	6.7	15.7	58.4	14.9
08	2.6	1.6	12.0	63.3	20.5
09	0.3	33.4	5.1	52.7	8.5
10	1.3	5.8	7.1	76.6	9.2
11	2.4	8.3	17.3	57.7	14.3
12	23.6	15.1	7.8	40.7	12.8
Užsienio valiutomis					
<i>In foreign currencies</i>					
1993 03	22.3	49.3	13.9	14.5	-
06	30.5	33.4	27.1	7.1	1.9
09	14.1	50.1	28.4	7.4	-
12	25.8	38.8	22.4	2.9	10.1
1994 03	35.4	34.4	13.6	13.6	3.0
06	11.8	30.5	38.0	15.5	4.2
09	8.7	46.6	31.1	11.6	2.0
12	18.5	23.1	18.0	27.5	12.9
1995 03	17.7	28.3	12.9	27.7	13.4
06	6.1	30.8	18.9	37.4	6.8
09	8.0	24.0	16.8	15.8	35.4
12	42.1	2.8	15.1	13.3	26.7
1996 01	17.5	6.7	21.4	40.4	14.0
02	22.5	24.5	22.7	14.6	15.7
03	18.5	29.0	26.6	7.5	18.4
04	7.4	18.6	33.0	26.5	14.5
05	7.1	37.3	17.2	25.6	12.8
06	8.4	25.3	20.4	31.8	14.1
07	3.2	12.5	36.9	16.6	30.8
08	0.5	17.8	14.0	32.0	35.7
09	1.3	11.0	18.6	27.4	41.7
10	1.6	14.3	27.4	37.1	19.6
11	1.1	9.7	24.8	37.9	26.5
12	5.6	3.5	10.8	62.2	17.9

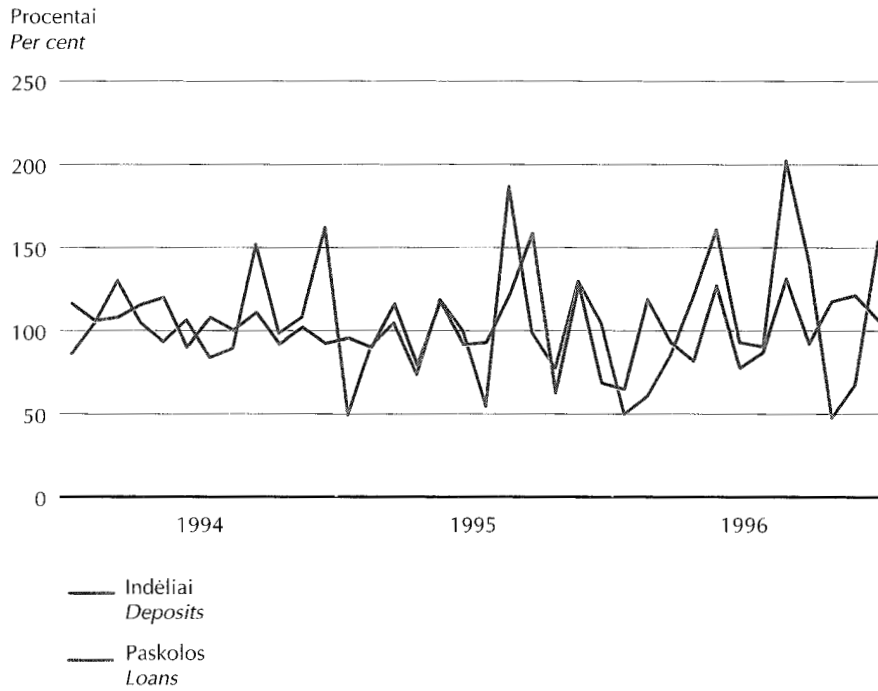
Priimtų terminuotųjų indėlių ir suteiktų paskolų kaita

Development of Time Deposits Received and Loans Granted

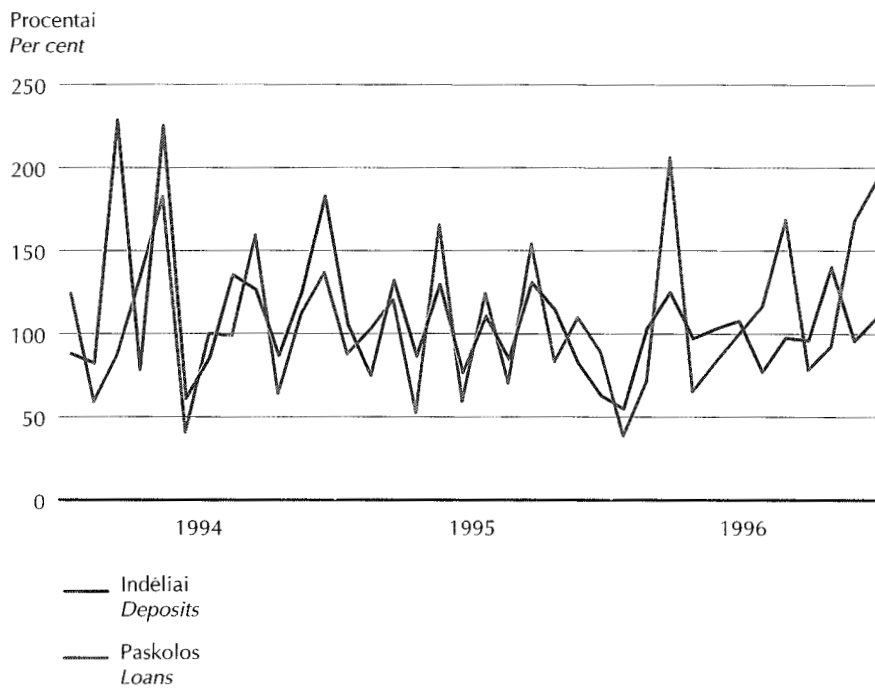


Ankstesnis mėn. = 100
Previous month = 100

Litais
In litas



Užsienio valiutomis
In foreign currencies



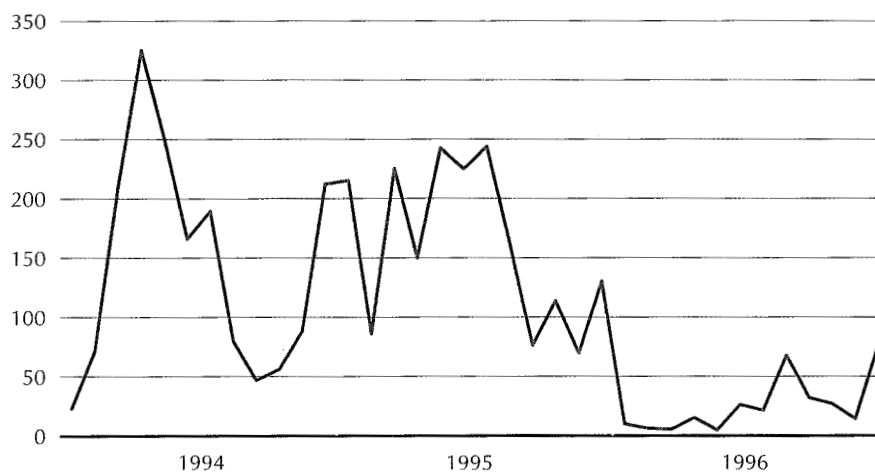
Tarpbankinės paskolos litais

Inter-bank Loans in Litas

Mln. Lt
LTL million

	Iš viso paskolų Total amount	iš jų: of which: by maturity				
		iki 1 mėn. up to 1 month	1-3 mėn. 1-3 months	3-6 mėn. 3-6 months	6-12 mėn. 6-12 months	ilgiau kaip 12 mėn. over 1 year
1993 12	78.1	75.9	2.2	-	-	-
1994 03	208.4	196.2	12.2	-	-	-
06	165.6	132.3	24.3	5.0	4.0	-
09	46.5	25.0	17.0	4.5	-	-
12	211.9	194.5	17.4	-	-	-
1995 03	225.4	191.4	28.0	6.0	-	-
06	224.8	217.8	7.0	-	-	-
09	75.7	72.7	3.0	-	-	-
12	130.0	98.0	32.0	-	-	-
1996 01	9.9	3.9	6.0	-	-	-
02	6.0	-	6.0	-	-	-
03	5.0	-	5.0	-	-	-
04	15.0	10.0	5.0	-	-	-
05	4.5	-	4.5	-	-	-
06	26.0	24.0	-	-	-	2.0
07	21.2	13.2	-	4.0	-	4.0
08	67.5	61.5	4.0	2.0	-	-
09	31.8	27.8	4.0	-	-	-
10	26.9	24.9	2.0	-	-	-
11	14.0	14.0	-	-	-	-
12	77.5	77.5	-	-	-	-

Mln. Lt
LTL million



Rezidentų indėlių vidutinės metų palūkanų normos¹

Average Annual Interest Rates¹ on Resident Deposits



Procentais
Per cent

	Terminuotųjų indėlių <i>Total time deposits</i>	iš jų: <i>of which: fixed for</i>					Indėlių iki pareikalavimo <i>Demand deposits</i>
		iki 1 mėn. <i>up to 1 month</i>	1-3 mėn. <i>1-3 months</i>	3-6 mėn. <i>3-6 months</i>	6-12 mėn. <i>6-12 months</i>	ilgiau kaip 12 mėn. <i>over 1 year</i>	
Litais <i>In litas</i>							
1993 03	75.7	87.7	100.9	63.6	69.5	79.3	58.1
06	113.2	122.6	110.2	114.2	119.7	92.6	39.9
09	81.3	88.8	76.5	95.8	66.9	47.0	26.9
12	79.9	85.5	77.6	76.7	86.8	61.2	19.7
1994 03	65.7	82.7	60.6	73.0	62.1	49.8	17.3
06	55.9	64.7	55.0	58.2	72.0	41.1	12.1
09	35.4	27.9	35.8	39.1	41.4	32.3	11.5
12	19.7	21.9	19.4	20.9	25.0	16.8	7.6
1995 03	20.2	18.8	20.4	20.3	18.8	29.3	7.5
06	21.5	21.9	21.2	22.1	20.2	27.2	7.4
09	20.3	17.0	21.9	21.1	22.5	23.2	7.2
12	16.8	14.8	17.6	16.7	17.0	11.9	7.4
1996 01	16.8	17.9	15.4	15.3	25.0	14.4	6.2
02	16.6	12.4	17.3	21.1	14.7	12.2	6.1
03	16.9	21.3	15.4	21.2	12.2	11.4	5.9
04	15.1	17.1	14.5	15.8	14.3	14.9	5.9
05	15.4	15.8	14.6	17.6	19.8	9.5	5.7
06	13.7	15.5	14.0	13.4	9.1	6.6	6.0
07	14.0	15.8	13.8	13.0	12.8	9.1	5.9
08	13.1	13.7	13.2	13.9	10.9	8.7	5.0
09	12.6	12.6	12.6	13.4	12.8	6.4	5.3
10	11.7	12.2	11.5	12.7	12.7	13.0	5.3
11	10.4	10.1	10.3	11.3	12.6	12.9	5.1
12	11.0	11.4	10.6	11.2	13.5	12.3	4.3
Užsienio valiutomis <i>In foreign currencies</i>							
1993 03	16.2	14.2	14.5	17.7	16.9	21.6	0.6
06	22.3	18.5	30.8	18.4	20.3	15.8	2.6
09	21.2	9.6	25.1	18.0	23.4	21.9	1.9
12	31.8	42.6	33.0	27.5	36.3	30.6	2.5
1994 03	30.7	35.6	26.1	34.1	31.2	20.8	2.3
06	24.9	14.5	26.5	25.1	26.7	23.5	2.4
09	20.3	8.1	23.5	21.4	13.8	26.2	2.4
12	14.2	10.9	16.1	16.0	15.8	16.8	2.4
1995 03	16.2	15.9	15.9	16.9	17.7	22.5	3.9
06	17.5	17.0	17.2	18.4	19.1	15.0	4.0
09	16.3	14.9	15.9	18.5	17.0	15.4	4.0
12	13.1	12.2	13.1	13.3	15.1	12.7	2.7
1996 01	11.4	11.2	11.5	11.9	10.9	6.3	2.4
02	10.6	9.1	10.3	12.1	10.9	6.2	2.7
03	10.0	11.5	9.7	9.2	15.4	11.5	1.7
04	11.6	9.3	10.2	12.0	19.9	6.4	2.5
05	11.3	10.3	9.5	11.3	20.7	15.3	3.1
06	8.5	7.5	9.8	7.7	7.0	9.0	2.8
07	9.5	8.1	8.9	10.5	13.0	4.7	2.8
08	8.4	8.6	7.9	9.5	9.5	4.1	1.9
09	8.3	9.0	8.0	8.7	10.5	8.0	1.9
10	7.9	8.0	7.5	8.4	9.9	7.9	1.9
11	7.0	6.9	6.6	8.1	8.1	6.7	1.7
12	7.9	6.1	7.1	8.8	14.6	8.6	1.4

¹ Nurodytą mėnesį priimtų indėlių vidutinės metų palūkanų normos.

¹ Average annual interest rates on deposits received in a given month.

Paskolų rezidentams vidutinės metų palūkanų normos¹

Average Annual Interest Rates¹ on Loans to Residents

Procentais
Per cent

	Visų paskolų <i>Total loans</i>	iš jų: <i>of which: by maturity</i>				
		iki 1 mėn. <i>up to 1 month</i>	1-3 mėn. <i>1-3 months</i>	3-6 mėn. <i>3-6 months</i>	6-12 mėn. <i>6-12 months</i>	ilgiau kaip 12 mėn. <i>over 1 year</i>
Litais						
<i>In litas</i>						
1993 03	94.5	105.4	110.0	94.1	78.5	76.5
06	130.7	136.2	154.3	123.2	61.6	41.9
09	73.8	77.3	87.0	64.6	62.1	22.6
12	88.3	114.5	91.4	85.0	69.3	21.0
1994 03	76.9	93.2	86.3	79.2	69.5	26.8
06	69.4	100.4	71.9	65.0	61.7	30.7
09	47.6	44.3	57.0	52.7	42.6	30.9
12	29.8	32.4	33.0	28.9	29.2	22.1
1995 03	29.1	30.3	33.7	34.2	25.8	27.2
06	27.4	31.1	30.9	30.1	25.6	22.2
09	26.5	30.3	27.3	27.1	26.4	22.2
12	23.9	26.8	26.2	21.8	26.0	10.4
1996 01	25.0	26.7	29.5	25.6	24.8	8.8
02	20.5	26.2	30.1	26.8	21.8	13.3
03	24.2	33.0	19.9	25.6	25.1	16.8
04	22.7	30.6	28.0	25.6	21.7	10.1
05	22.9	25.9	25.3	23.2	24.2	14.0
06	20.4	19.0	27.3	23.5	23.5	8.9
07	24.3	28.6	27.3	26.4	25.7	14.0
08	23.0	24.9	23.9	25.3	23.9	18.5
09	20.4	26.5	17.9	26.3	23.4	8.2
10	21.6	24.7	22.7	25.6	22.2	12.4
11	17.8	24.2	22.1	20.9	18.0	9.8
12	16.0	11.1	14.7	22.4	18.5	14.7
Užsienio valiutomis						
<i>In foreign currencies</i>						
1993 03	62.8	68.4	70.2	55.1	36.1	-
06	69.8	73.5	73.5	68.2	58.0	11.0
09	68.7	83.6	74.1	66.7	44.0	-
12	69.2	73.8	78.9	73.5	69.1	14.3
1994 03	64.3	80.2	57.7	63.0	49.8	24.0
06	53.9	64.9	59.3	54.1	43.7	19.3
09	43.0	52.8	42.3	44.1	39.0	20.6
12	33.4	39.1	38.1	37.8	30.1	17.6
1995 03	31.5	33.9	38.8	29.4	27.4	23.6
06	27.1	35.4	22.4	26.0	30.4	26.1
09	22.2	35.0	25.1	23.7	27.0	14.5
12	20.4	20.1	27.4	26.8	26.9	13.1
1996 01	22.3	26.4	22.9	29.2	19.8	14.0
02	28.4	42.3	24.3	26.4	25.7	20.0
03	27.4	46.4	26.3	21.8	29.7	17.5
04	24.4	24.3	22.9	24.3	31.4	14.1
05	22.5	27.5	20.5	25.5	27.0	12.7
06	24.4	53.7	21.2	24.5	24.9	11.4
07	18.8	30.1	20.2	19.2	22.7	14.5
08	18.2	14.0	24.0	22.3	23.0	9.5
09	20.6	28.6	21.5	20.2	22.3	18.9
10	20.1	17.0	19.5	20.8	22.5	15.2
11	17.0	26.3	16.0	21.6	17.9	11.3
12	14.6	18.0	16.6	19.6	14.0	12.3

¹ Nurodyta mėnesi suteiktų paskolų vidutinės metų palūkanų normos.

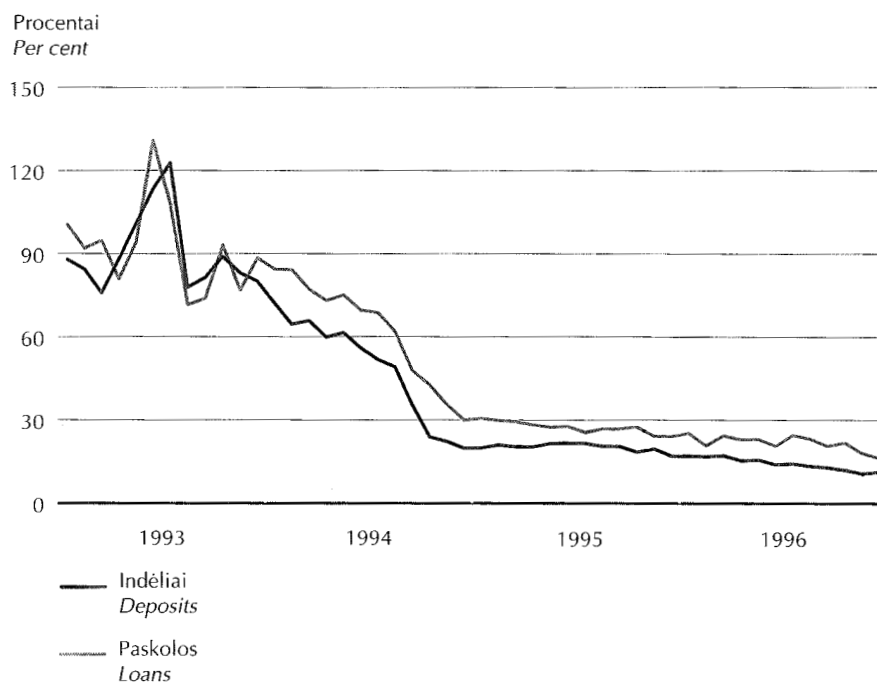
¹ Average annual interest rates on loans granted in a given month.

Terminuotųjų indėlių ir paskolų vidutinių metų palūkanų normų kaita

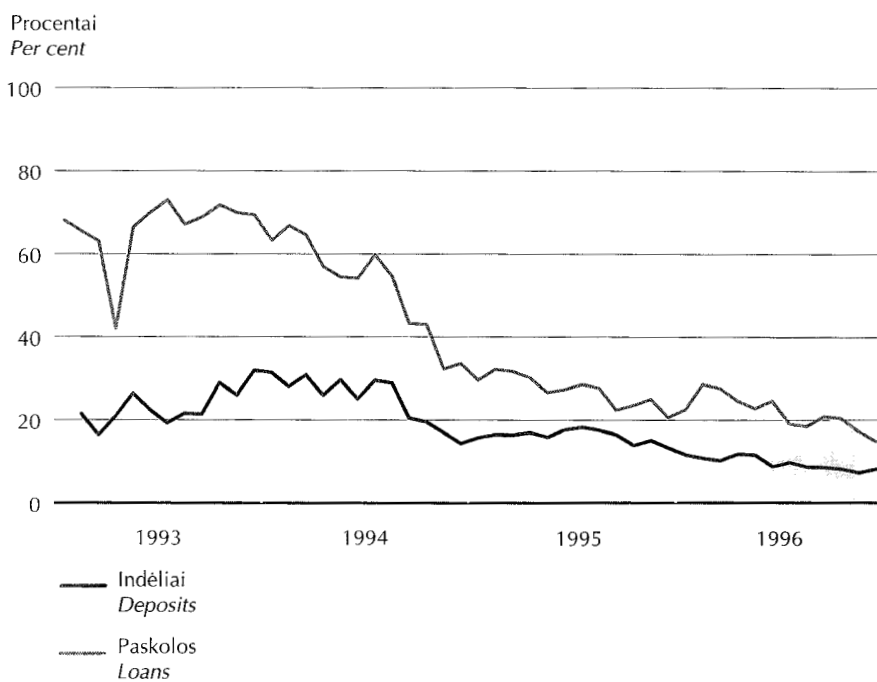
Development of Average Annual Interest Rates on Time Deposits and Loans



Litais
In litas



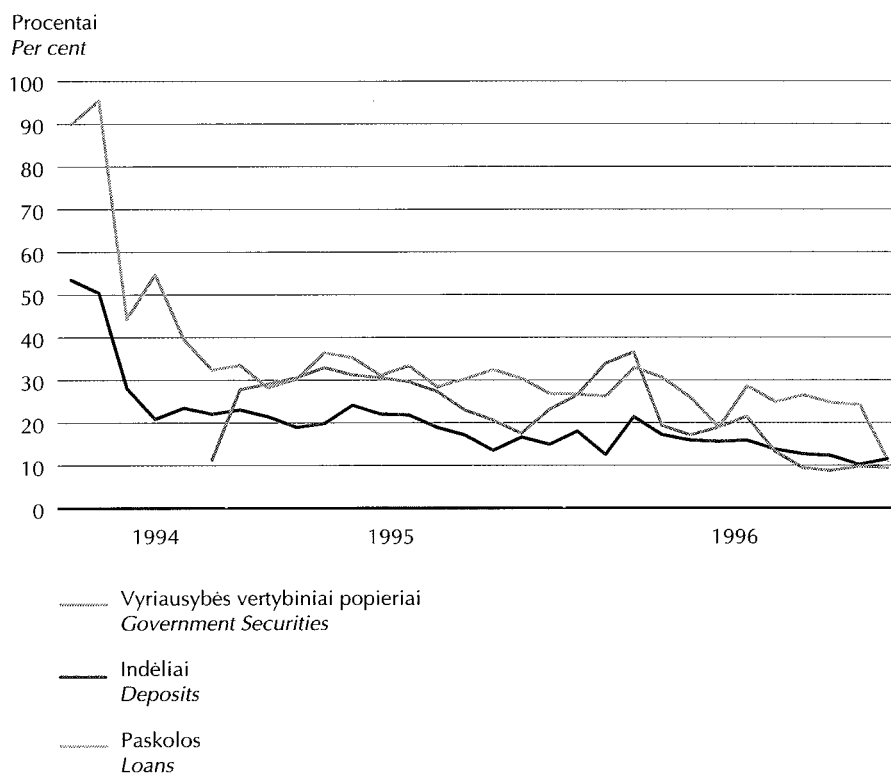
Užsienio valiutomis
In foreign currencies



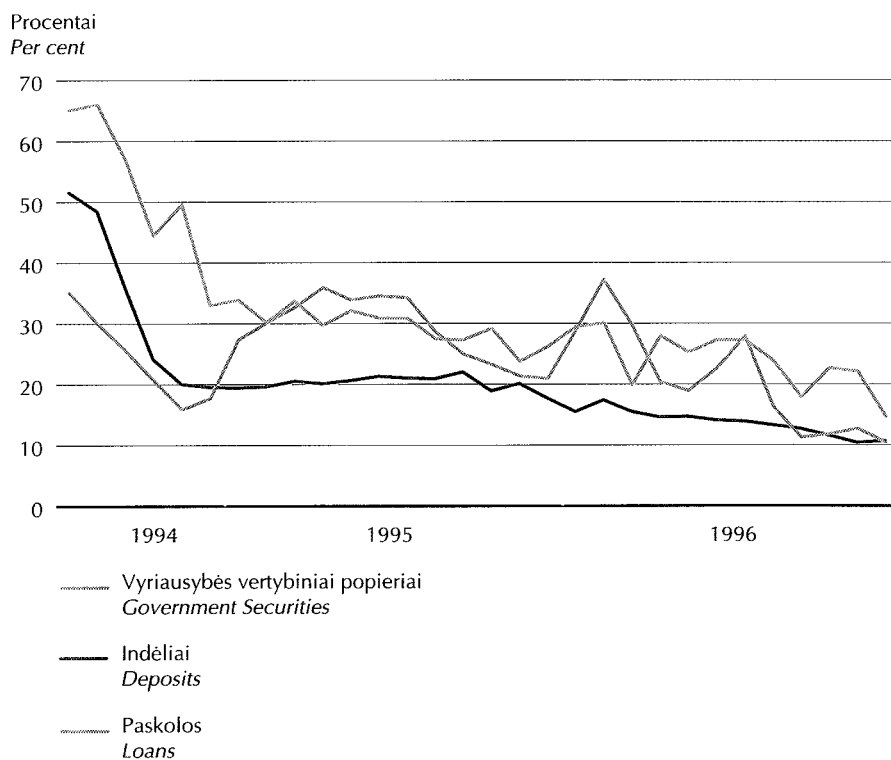
Vyriausybės vertybinių popierių ir rezidentų indėlių bei paskolų litais vidutinės metų palūkanų normos¹

Average Annual Interest Rates¹ on Government Securities and on Resident Deposits and Loans in Litas

Iki 1 mėn.
Up to 1 month



1-3 mėn.
1-3 months



¹ Nurodytą mėnesį komercinių bankų priimtų indėlių bei suteiktų paskolų ir išleistų vertybinių popierių vidutinės metų palūkanų normos.

¹ Average annual interest rates on deposits received and loans granted by commercial banks and securities issued in a given month.

Tarpbankinių paskolų metų palūkanų normos¹

Annual Interest Rates on Inter-bank Loans¹

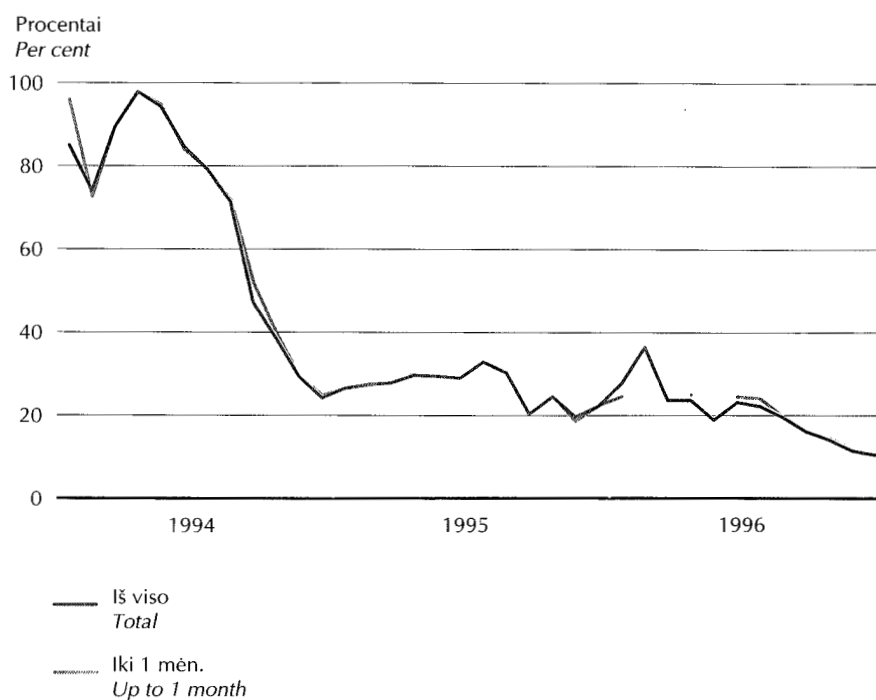


Procentais
Per cent

	Iš viso <i>Total</i>			Iki 1 mėn. <i>Up to 1 month</i>			1-3 mėn. <i>1-3 months</i>		
	vidutinė <i>Average</i>	aukščiausia <i>Max</i>	žemiausia <i>Min</i>	vidutinė <i>Average</i>	aukščiausia <i>Max</i>	žemiausia <i>Min</i>	vidutinė <i>Average</i>	aukščiausia <i>Max</i>	žemiausia <i>Min</i>
1993 12	96.3	120.0	18.0	98.3	120.0	80.0	28.8	105.0	18.0
1994 03	89.7	106.0	66.0	89.7	100.0	70.0	90.0	106.0	66.0
06	84.9	100.0	60.0	84.1	100.0	60.0	87.1	100.0	67.0
09	47.4	85.0	30.0	52.0	85.0	30.0	40.4	60.0	30.0
12	24.5	40.0	13.0	24.9	40.0	13.0	20.8	30.0	20.0
1995 03	28.1	32.0	20.0	28.1	32.0	20.0	29.0	31.0	28.0
06	29.3	33.0	27.0	29.2	33.0	27.0	30.3	32.0	30.0
09	20.6	32.0	10.0	20.4	32.0	10.0	25.0	25.0	25.0
12	22.5	26.0	14.5	22.4	26.0	14.5	23.1	24.0	22.0
1996 01	28.0	30.3	23.0	24.5	25.0	23.0	30.3	30.3	30.3
02	36.7	36.7	36.7	-	-	-	36.7	36.7	36.7
03	23.9	23.9	23.9	-	-	-	23.9	23.9	23.9
04	23.9	25.0	21.7	25.0	25.0	25.0	21.7	21.7	21.7
05	19.1	19.1	19.1	-	-	-	19.1	19.1	19.1
06	23.4	25.0	12.1	24.4	25.0	21.2	-	-	-
07	22.4	25.0	16.0	23.9	25.0	20.0	-	-	-
08	19.7	25.0	16.0	19.5	20.6	16.0	20.0	20.0	20.0
09	16.3	19.0	12.0	15.9	17.0	12.0	19.0	19.0	19.0
10	14.3	17.0	11.0	14.4	17.0	11.0	14.2	14.2	14.2
11	11.6	13.0	11.5	11.6	13.0	11.5	-	-	-
12	10.7	15.0	6.0	10.7	15.0	6.0	-	-	-

¹ Nurodytą mėnesį pirktų kredito išteklių litais metų palūkanų normos.

¹ Annual interest rates on purchased credit resources in litas in a given month.



Rezidentų trumpalaikių¹ indėlių ir paskolų vidutinės metų palūkanų normos 1996 m.
Average Annual Interest Rates on Resident Short-term¹ Deposits and Loans in 1996

Procentais
Per cent

Bankai <i>Name of bank</i>	Spalis <i>October</i>		Lapkritis <i>November</i>		Gruodis <i>December</i>	
	indėlių <i>Deposits</i>	paskolų <i>Loans</i>	indėlių <i>Deposits</i>	paskolų <i>Loans</i>	indėlių <i>Deposits</i>	paskolų <i>Loans</i>
Ūkio bankas <i>Ūkio bankas</i>	13.1	27.8	13.2	30.2	12.8	27.2
Vilniaus bankas <i>Vilniaus bankas</i>	12.0	22.4	7.6	21.3	9.4	16.1
Tauro bankas <i>Tauro bankas</i>	13.5	15.5	13.4	21.6	11.8	17.7
Litimpeks bankas <i>Litimpeks Bank</i>	13.0	32.5	12.3	17.8	13.0	25.8
Hermis <i>Hermis</i>	9.6	27.7	9.6	23.9	10.0	22.4
Šiaulių bankas <i>Bank of Šiauliai</i>	11.5	24.5	2.6	22.0	10.1	19.6
Snoras <i>Snoras</i>	11.5	34.0	11.5	29.7	13.2	26.2
Ancorobank <i>Ancorobank</i>	6.3	21.6	6.1	20.6	6.1	18.8
Senamiesčio bankas <i>Senamiesčio bankas</i>	17.0	-	12.8	-	-	-
Lietuvos žemės ūkio bankas <i>The Agriculture Bank</i>	12.5	24.6	11.2	16.7	11.0	14.2
Lietuvos taupomasis bankas <i>The Savings Bank</i>	11.3	22.2	10.1	22.9	10.0	16.2
Lietuvos valstybinis komercinis bankas <i>The State Commercial Bank</i>	11.1	-	9.8	-	13.4	-

¹ Nurodytą mėnesį priimtų terminuotųjų indėlių iki 12 mėn. ir suteiktų paskolų iki 12 mėn. litais vidutinės metų palūkanų normos.

¹ Average annual interest rates on deposits received and loans granted in a given month in litas with the maturities of up to 12 months.

Rezidentų ilgalaikių¹ indėlių ir paskolų vidutinės metų palūkanų normos 1996 m.
Average Annual Interest Rates on Resident Long-term¹ Deposits and Loans in 1996



Procentais
Per cent

Bankai Name of bank	Spalis October		Lapkritis November		Gruodis December	
	indėlių Deposits	paskolų Loans	indėlių Deposits	paskolų Loans	indėlių Deposits	paskolų Loans
Ūkio bankas <i>Ūkio bankas</i>	-	30.0	-	12.0	-	12.0
Tauro bankas <i>Tauro bankas</i>	-	13.2	-	12.9	-	13.0
Litimpeks bankas <i>Litimpeks Bank</i>	-	-	-	5.0	0.0	12.9
Hermis <i>Hermis</i>	-	22.3	-	16.0	-	21.7
Šiaulių bankas <i>Bank of Šiauliai</i>	-	21.7	-	-	15.0	19.3
Snoras <i>Snoras</i>	10.2	-	-	-	16.6	24.2
Ancorobank <i>Ancorobank</i>	-	18.0	-	-	-	18.0
Lietuvos žemės ūkio bankas <i>The Agriculture Bank</i>	12.0	5.2	-	6.1	-	7.5
Lietuvos taupomasis bankas <i>The Savings Bank</i>	13.0	23.0	12.9	22.2	12.9	22.6
Lietuvos valstybinis komercinis bankas <i>The State Commercial Bank</i>	-	5.0	-	5.0	-	5.0

¹ Nurodytą mėnesį priimtų terminuotųjų indėlių ilgiau kaip 12 mėn. ir suteiktų paskolų ilgiau kaip 12 mėn. litais vidutinės metų palūkanų normos.

¹ Average annual interest rates on deposits received and loans granted in a given month in litas with the maturities of over 1 year.

Oficialūs užsienio valiutų santykiai Official Foreign Exchange Rates

Lt už 100 valiutos vnt.
LTL per 100 currency units

	IEP	GBP	AMD ¹	AUD	ATS	AZM ²	BYB ²	BEF	BRL	BGL ¹
1996 12 01	672.40	671.20	92.14	323.70	37.21	96.46	26.23	12.71	387.60	113.15
12 02	673.80	673.52	92.14	323.82	37.08	96.46	26.14	12.67	387.35	111.89
12 03	673.48	674.28	92.79	327.34	36.95	96.46	26.14	12.61	387.32	110.50
12 04	668.60	671.12	92.09	324.60	36.43	96.46	26.14	12.43	387.35	108.40
12 05	659.08	658.24	92.09	319.70	36.48	96.46	26.06	12.45	387.39	103.09
12 06	659.00	657.48	91.91	318.78	36.47	96.46	26.06	12.45	386.94	95.24
12 07	659.00	657.48	91.91	318.78	36.47	96.46	26.06	12.45	386.94	95.24
12 08	659.00	657.48	91.91	318.78	36.47	96.46	26.06	12.45	386.94	95.24
12 09	659.60	656.54	91.49	319.10	36.96	96.46	25.97	12.62	386.64	90.40
12 10	660.80	658.52	91.43	319.66	36.61	96.46	25.97	12.49	386.60	90.40
12 11	663.20	661.46	91.35	320.90	36.52	96.95	25.97	12.46	386.60	77.67
12 12	663.60	662.12	91.16	317.26	36.77	96.95	25.89	12.56	386.04	77.67
12 13	662.60	659.90	90.89	317.42	36.83	96.95	25.89	12.57	385.80	75.97
12 14	662.60	659.90	90.89	317.42	36.83	96.95	25.89	12.57	385.80	75.97
12 15	662.60	659.90	90.89	317.42	36.83	96.95	25.89	12.57	385.80	75.97
12 16	664.00	662.28	90.89	317.26	36.80	96.95	25.89	12.56	385.08	78.13
12 17	664.96	664.36	90.75	317.10	36.56	96.95	25.89	12.48	384.97	78.51
12 18	665.40	665.52	90.66	317.30	36.78	96.95	25.89	12.56	385.06	80.00
12 19	665.08	668.50	90.66	316.70	36.70	97.09	25.81	12.53	385.06	88.11
12 20	665.40	669.78	90.66	316.70	36.51	97.09	25.81	12.46	385.51	82.56
12 21	663.00	666.98	90.66	317.82	36.51	97.09	25.81	12.46	385.26	81.22
12 22	663.00	666.98	90.66	317.82	36.51	97.09	25.81	12.46	385.26	81.22
12 23	664.40	668.50	90.66	317.82	36.65	97.09	25.81	12.52	385.36	100.00
12 24	663.00	667.60	90.66	318.42	36.61	97.09	25.81	12.50	385.34	100.00
12 25	663.00	667.60	90.66	318.42	36.61	97.09	25.81	12.50	385.34	100.00
12 26	663.00	667.60	90.66	318.42	36.61	97.09	25.81	12.50	385.34	100.00
12 27	663.00	667.60	90.66	318.42	36.61	97.09	25.81	12.50	385.34	100.00
12 28	663.00	667.60	90.66	318.42	36.61	97.09	25.81	12.50	385.34	100.00
12 29	663.00	667.60	90.66	318.42	36.61	97.09	25.81	12.50	385.34	100.00
12 30	664.32	670.20	90.66	319.10	36.57	97.09	25.81	12.49	385.13	100.00
12 31	669.20	676.20	90.66	319.22	36.59	97.61	25.81	12.50	384.93	80.00
Vidutinis mėnesio Monthly average	664.07	665.29	91.16	319.10	36.67	96.87	25.92	12.52	385.96	91.82

¹ Lt už 10 000 valiutos vnt.

² Lt už 100 000 valiutos vnt.

¹ LTL per 10 000 currency units.

² LTL per 100 000 currency units.

Oficialūs užsienio valiutų santykiai

Official Foreign Exchange Rates



tesinys
continued

	CZK	DKK	XEU	EEK	GRD ¹	GEL	HKD	INR	ISK ¹	ESP ¹
1996 12 01	14.82	68.25	504.70	32.79	166.47	312.50	51.73	11.20	601.59	311.05
12 02	14.79	68.06	503.68	32.64	165.71	312.50	51.73	11.19	600.42	309.92
12 03	14.76	67.88	502.38	32.58	165.36	312.50	51.73	11.20	600.15	308.46
12 04	14.58	66.97	496.54	32.48	163.49	312.50	51.73	11.20	599.16	304.28
12 05	14.58	67.06	496.06	31.94	163.32	312.50	51.73	11.18	593.74	304.90
12 06	14.56	66.98	496.30	32.04	163.36	312.50	51.73	11.17	593.47	304.96
12 07	14.56	66.98	496.30	32.04	163.36	312.50	51.73	11.17	593.47	304.96
12 08	14.56	66.98	496.30	32.04	163.36	312.50	51.73	11.17	593.47	304.96
12 09	14.67	67.91	500.70	32.02	165.04	312.50	51.73	11.18	593.21	309.00
12 10	14.57	67.29	497.50	32.47	163.57	312.50	51.73	11.16	597.82	305.95
12 11	14.54	67.13	496.46	32.21	163.25	312.50	51.73	11.15	595.24	305.44
12 12	14.63	67.57	498.74	32.16	164.06	312.50	51.72	11.16	595.33	307.48
12 13	14.67	67.66	499.10	32.40	164.01	312.50	51.71	11.14	598.00	307.96
12 14	14.67	67.66	499.10	32.40	164.01	312.50	51.71	11.14	598.00	307.96
12 15	14.67	67.66	499.10	32.40	164.01	312.50	51.71	11.14	598.00	307.96
12 16	14.71	67.61	499.38	32.39	163.87	312.50	51.70	11.15	597.10	307.43
12 17	14.60	67.24	497.34	32.37	163.33	312.50	51.70	11.16	597.64	305.67
12 18	14.67	67.66	498.90	32.15	163.74	312.99	51.70	11.17	595.59	307.49
12 19	14.61	67.48	497.50	32.33	163.26	312.50	51.70	11.16	597.91	306.71
12 20	14.62	67.19	494.54	32.22	162.13	312.50	51.69	11.16	597.64	305.08
12 21	14.60	67.18	494.30	32.11	161.78	312.50	51.69	11.16	596.75	305.04
12 22	14.60	67.18	494.30	32.11	161.78	312.50	51.69	11.16	596.75	305.04
12 23	14.64	67.35	496.30	32.15	162.38	312.50	51.70	11.16	596.75	306.04
12 24	14.63	67.32	496.10	32.15	161.95	312.50	51.70	11.16	596.75	305.74
12 25	14.63	67.32	496.10	32.15	161.95	312.50	51.70	11.16	596.75	305.74
12 26	14.63	67.32	496.10	32.15	161.95	312.50	51.70	11.16	596.75	305.74
12 27	14.63	67.32	496.10	32.15	161.95	312.50	51.70	11.16	596.75	305.74
12 28	14.63	67.32	496.10	32.15	161.95	312.50	51.70	11.16	596.75	305.74
12 29	14.63	67.32	496.10	32.15	161.95	312.50	51.70	11.16	596.75	305.74
12 30	14.61	67.24	495.74	32.19	161.92	312.99	51.69	11.17	597.64	305.53
12 31	14.66	67.28	496.86	32.18	162.05	312.01	51.71	11.14	597.64	305.20
Vidutinis mėnesio Monthly average	14.64	67.40	497.57	32.25	163.24	312.52	51.71	11.16	596.87	306.42

¹ Lt už 10 000 valiutos vnt.

¹ LTL per 10 000 currency units.

Oficialūs užsienio valiutų santykiai

Official Foreign Exchange Rates

tęsinys
continued

	ITL ¹	ILS	AED	JPY ¹	USD	YUN	CAD	KZT ¹	CNY	CYP
1996 12 01	26.42	122.66	108.91	352.49	400.00	82.47	296.90	567.78	48.19	864.04
12 02	26.45	122.89	108.91	352.22	400.00	82.47	296.70	567.78	48.19	862.20
12 03	26.37	122.20	108.90	351.45	400.00	80.07	296.18	559.44	48.19	860.00
12 04	26.17	121.78	108.92	350.57	400.00	80.07	296.20	559.44	48.19	850.32
12 05	26.08	121.60	108.91	353.22	400.00	80.07	296.22	559.44	48.19	849.76
12 06	26.14	121.62	108.90	355.56	400.00	80.07	295.06	559.44	48.19	850.12
12 07	26.14	121.62	108.90	355.56	400.00	80.07	295.06	559.44	48.19	850.12
12 08	26.14	121.62	108.90	355.56	400.00	80.07	295.06	559.44	48.19	850.12
12 09	26.28	122.21	108.93	357.53	400.00	80.07	294.65	559.44	48.19	857.38
12 10	26.11	121.72	108.90	353.25	400.00	80.07	294.41	551.72	48.20	852.10
12 11	26.09	121.70	108.90	351.96	400.00	80.07	295.10	551.72	48.20	850.42
12 12	26.20	121.68	108.91	353.81	400.00	80.07	294.09	551.72	48.20	854.18
12 13	26.23	121.69	108.91	353.54	400.00	80.07	294.15	551.72	48.20	854.68
12 14	26.23	121.69	108.91	353.54	400.00	80.07	294.15	551.72	48.20	854.68
12 15	26.23	121.69	108.91	353.54	400.00	80.07	294.15	551.72	48.20	854.68
12 16	26.20	121.64	108.93	354.00	400.00	80.07	294.41	551.72	48.20	855.10
12 17	26.16	121.51	108.91	351.26	400.00	78.54	293.57	549.45	48.20	852.02
12 18	26.22	122.02	108.91	351.66	400.00	78.54	292.37	549.45	48.20	854.48
12 19	26.20	122.01	108.92	352.52	400.00	78.54	293.27	549.45	48.20	852.30
12 20	26.10	122.02	108.90	350.95	400.00	78.54	292.25	549.45	48.21	847.20
12 21	26.12	122.38	108.90	350.11	400.00	78.54	292.49	549.45	48.21	846.60
12 22	26.12	122.38	108.90	350.11	400.00	78.54	292.49	549.45	48.21	846.60
12 23	26.20	122.48	108.90	350.03	400.00	78.54	292.28	549.45	48.21	849.46
12 24	26.17	122.40	108.91	350.02	400.00	78.54	292.59	546.82	48.21	850.02
12 25	26.17	122.40	108.91	350.02	400.00	78.54	292.59	546.82	48.21	850.02
12 26	26.17	122.40	108.91	350.02	400.00	78.54	292.59	546.82	48.21	850.02
12 27	26.17	122.40	108.91	350.02	400.00	78.54	292.59	546.82	48.21	850.02
12 28	26.17	122.40	108.91	350.02	400.00	78.54	292.59	546.82	48.21	850.02
12 29	26.17	122.40	108.91	350.02	400.00	78.54	292.59	546.82	48.21	850.02
12 30	26.18	122.11	108.92	349.86	400.00	78.54	292.75	546.82	48.21	849.14
12 31	26.17	122.91	108.92	345.08	400.00	78.54	292.32	545.70	48.20	851.06
Vidutinis mėnesio Monthly average	26.19	122.07	108.91	351.92	400.00	79.48	293.93	552.69	48.20	852.22

¹ Lt už 10 000 valiutos vnt.

¹ LTL per 10 000 currency units.

Oficialūs užsienio valiutų santykiai

Official Foreign Exchange Rates



tęsinys
continued

	KGS	HRK	LVL	PLN	MTL	MDL	NOK	NLG	ZAR	KRW ¹
1996 12 01	24.46	73.63	724.64	141.19	1 118.30	85.57	62.54	233.38	87.61	48.27
12 02	24.46	73.47	723.33	140.40	1 117.10	85.57	62.44	232.56	87.01	48.25
12 03	23.74	73.16	723.33	140.42	1 115.00	85.56	62.35	231.74	86.61	48.21
12 04	23.74	72.89	722.02	140.42	1 097.00	85.53	61.63	228.40	86.16	48.10
12 05	23.74	71.78	716.85	139.74	1 101.70	85.53	61.60	228.70	85.92	48.15
12 06	23.81	71.92	718.13	139.62	1 101.60	85.53	61.46	228.80	85.63	48.16
12 07	23.81	71.92	718.13	139.62	1 101.60	85.53	61.46	228.80	85.63	48.16
12 08	23.81	71.92	718.13	139.62	1 101.60	85.53	61.46	228.80	85.63	48.16
12 09	23.81	72.02	718.13	139.62	1 100.00	85.53	62.15	231.92	85.73	48.13
12 10	23.81	72.99	722.02	140.85	1 095.80	85.53	61.71	229.59	85.57	47.96
12 11	23.81	72.48	720.72	139.96	1 103.60	85.53	61.63	229.08	85.33	47.82
12 12	23.81	72.25	718.13	139.88	1 107.90	85.53	61.97	230.76	85.52	47.65
12 13	23.88	72.80	719.42	140.30	1 108.20	85.56	61.91	231.02	85.32	47.31
12 14	23.88	72.80	719.42	140.30	1 108.20	85.56	61.91	231.02	85.32	47.31
12 15	23.88	72.80	719.42	140.30	1 108.20	85.56	61.91	231.02	85.32	47.31
12 16	23.88	72.70	720.72	140.18	1 099.90	85.58	61.80	230.86	84.44	47.42
12 17	23.88	72.74	720.72	140.25	1 097.30	85.58	61.64	229.31	84.58	47.44
12 18	23.88	72.33	718.13	139.79	1 109.70	85.58	62.06	230.69	84.63	47.42
12 19	23.88	72.67	720.72	140.20	1 109.10	85.64	61.96	230.09	84.74	47.42
12 20	23.88	72.46	720.72	140.13	1 106.60	85.64	61.76	229.01	85.30	47.38
12 21	23.88	72.23	719.42	139.98	1 105.30	85.73	61.80	228.86	85.56	47.35
12 22	23.88	72.23	719.42	139.98	1 105.30	85.73	61.80	228.86	85.56	47.35
12 23	23.60	72.23	719.42	139.86	1 099.80	85.76	62.03	229.86	85.47	47.35
12 24	23.60	72.30	718.13	139.86	1 107.30	85.76	61.92	229.52	85.39	47.34
12 25	23.60	72.30	718.13	139.86	1 107.30	85.76	61.92	229.52	85.39	47.34
12 26	23.60	72.30	718.13	139.86	1 107.30	85.76	61.92	229.52	85.39	47.34
12 27	23.60	72.30	718.13	139.86	1 107.30	85.76	61.92	229.52	85.39	47.34
12 28	23.60	72.30	718.13	139.86	1 107.30	85.76	61.92	229.52	85.39	47.34
12 29	23.60	72.30	718.13	139.86	1 107.30	85.76	61.92	229.52	85.39	47.34
12 30	23.60	72.40	719.42	139.86	1 099.60	85.77	61.78	229.34	85.32	47.35
12 31	23.95	72.20	719.42	139.59	1 110.10	86.02	62.06	229.35	85.52	47.35
Vidutinis mėnesio Monthly average	23.82	72.48	719.64	140.04	1 105.56	85.64	61.88	229.97	85.54	47.64

¹ Lt už 10 000 valiutos vnt.

¹ LTL per 10 000 currency units.

Oficialūs užsienio valiutų santykiai Official Foreign Exchange Rates

tesinys
continued

	PTE ¹	FRF	ROL ¹	RUR ²	XDR	SGD	SKK	SIT ¹	FIM	SEK
1996 12 01	259.27	77.25	11.13	72.58	579.26	285.33	12.86	288.41	87.11	59.96
12 02	258.28	76.91	11.09	72.51	579.26	285.26	12.80	288.12	86.98	59.70
12 03	257.57	76.68	11.09	72.51	579.26	285.22	12.78	288.18	86.82	59.57
12 04	254.13	75.69	11.09	72.48	577.28	285.01	12.67	285.59	85.78	58.99
12 05	254.46	75.95	11.06	72.44	573.98	285.10	12.67	284.62	86.00	58.99
12 06	254.43	75.95	11.06	72.41	574.58	285.33	12.62	283.71	85.93	58.86
12 07	254.43	75.95	11.06	72.41	574.58	285.33	12.62	283.71	85.93	58.86
12 08	254.43	75.95	11.06	72.41	574.58	285.33	12.62	283.71	85.93	58.86
12 09	257.43	76.96	11.06	72.39	573.62	285.71	12.72	288.65	87.04	59.07
12 10	255.06	76.30	11.06	72.38	577.77	285.55	12.64	286.74	86.19	58.64
12 11	254.52	76.05	10.93	72.41	575.10	285.51	12.62	284.70	85.92	58.37
12 12	256.09	76.49	10.71	72.32	574.88	285.71	12.69	285.18	86.49	58.86
12 13	256.66	76.65	10.62	72.20	576.75	285.79	12.71	287.68	86.51	58.68
12 14	256.66	76.65	10.62	72.20	576.75	285.79	12.71	287.68	86.51	58.68
12 15	256.66	76.65	10.62	72.20	576.75	285.79	12.71	287.68	86.51	58.68
12 16	256.45	76.60	10.62	72.20	575.91	285.87	12.69	286.43	86.56	58.70
12 17	255.09	76.24	10.55	72.22	576.99	285.66	12.62	285.54	86.18	58.65
12 18	256.60	76.67	10.55	72.28	574.83	285.65	12.64	285.18	86.62	58.78
12 19	255.88	76.43	10.19	72.23	575.93	285.71	12.62	286.33	86.45	58.54
12 20	254.61	76.08	10.22	72.09	575.57	285.73	12.63	285.43	86.17	58.28
12 21	254.47	76.08	10.24	72.03	575.03	285.61	12.62	284.60	86.09	58.33
12 22	254.47	76.08	10.24	72.03	575.03	285.61	12.62	284.60	86.09	58.33
12 23	255.59	76.25	9.94	72.02	574.38	285.81	12.60	285.78	86.42	58.51
12 24	255.46	76.29	9.94	72.05	574.38	285.84	12.58	285.87	86.28	58.53
12 25	255.46	76.29	9.94	72.05	574.38	285.84	12.58	285.87	86.28	58.53
12 26	255.46	76.29	9.94	72.05	574.38	285.84	12.58	285.87	86.28	58.53
12 27	255.46	76.29	9.94	72.05	574.38	285.84	12.58	285.87	86.28	58.53
12 28	255.46	76.29	9.94	72.05	574.38	285.84	12.58	285.87	86.28	58.53
12 29	255.46	76.29	9.94	72.05	574.38	285.84	12.58	285.87	86.28	58.53
12 30	256.00	76.24	9.94	72.06	575.46	286.02	12.57	284.38	86.18	58.26
12 31	255.71	76.39	9.66	71.79	574.25	285.69	12.53	283.27	86.17	58.24
Vidutinis mėnesio Monthly average	255.73	76.35	10.52	72.23	575.61	285.62	12.65	285.84	86.33	58.73

¹ Lt už 10 000 valiutos vnt.

² Lt už 100 000 valiutos vnt.

¹ LTL per 10 000 currency units.

² LTL per 100 000 currency units.

Oficialūs užsienio valiutų santykiai

Official Foreign Exchange Rates



tęsinys
continued

	CHF	TJR ¹	THB	TWD	TRL ²	TMM ¹	UAH	UZS	VEB ¹	HUF ¹	DEM
1996 12 01	309.05	128.21	15.67	14.55	39.37	9.88	213.68	7.83	84.71	253.73	261.83
12 02	308.52	128.21	15.67	14.55	39.30	9.88	213.45	7.83	84.67	252.66	260.93
12 03	306.09	128.21	15.66	14.55	39.05	9.89	213.45	7.84	84.72	252.33	259.92
12 04	301.77	128.21	15.64	14.55	38.72	9.89	213.45	7.84	84.63	250.27	256.30
12 05	303.72	128.21	15.65	14.55	38.69	9.89	212.77	7.84	84.57	249.79	256.68
12 06	303.61	128.21	15.66	14.55	38.58	9.89	212.65	7.84	84.54	249.49	256.61
12 07	303.61	128.21	15.66	14.55	38.58	9.89	212.65	7.84	84.54	249.49	256.61
12 08	303.61	128.21	15.66	14.55	38.58	9.89	212.65	7.84	84.54	249.49	256.61
12 09	307.38	128.21	15.66	14.55	38.78	9.89	212.54	7.84	84.48	250.71	260.12
12 10	302.14	128.21	15.65	14.55	38.49	9.86	212.43	7.84	84.50	249.84	257.52
12 11	300.80	128.21	15.64	14.55	38.35	9.86	212.43	7.84	84.42	249.48	256.90
12 12	302.57	128.21	15.65	14.55	38.47	9.86	212.20	7.84	84.39	250.24	258.76
12 13	304.30	128.21	15.65	14.55	38.40	9.86	212.20	7.84	84.34	250.09	259.10
12 14	304.30	128.21	15.65	14.55	38.40	9.86	212.20	7.84	84.34	250.09	259.10
12 15	304.30	128.21	15.65	14.55	38.40	9.86	212.20	7.84	84.34	250.09	259.10
12 16	304.14	128.21	15.64	14.55	38.34	9.86	212.20	7.84	84.34	250.13	258.98
12 17	302.00	121.95	15.62	14.55	37.97	9.88	212.20	7.84	84.34	249.59	257.26
12 18	302.80	121.95	15.63	14.55	38.05	9.88	212.20	7.84	84.25	250.21	258.82
12 19	301.66	121.95	15.63	14.54	37.96	9.88	212.20	7.27	84.25	249.21	258.22
12 20	299.67	121.95	15.63	14.54	37.77	9.88	212.20	7.27	84.21	248.10	257.04
12 21	299.09	121.95	15.61	14.54	37.66	9.88	212.20	7.27	84.21	247.52	256.94
12 22	299.09	121.95	15.61	14.54	37.66	9.88	212.20	7.27	84.21	247.52	256.94
12 23	299.91	121.95	15.62	14.54	37.55	9.88	212.20	7.27	84.08	248.32	257.86
12 24	299.02	121.95	15.62	14.55	37.57	9.84	212.20	7.27	84.08	248.28	257.56
12 25	299.02	121.95	15.62	14.55	37.57	9.84	212.20	7.27	84.08	248.28	257.56
12 26	299.02	121.95	15.62	14.55	37.57	9.84	212.20	7.27	84.08	248.28	257.56
12 27	299.02	121.95	15.62	14.55	37.57	9.84	212.20	7.27	84.08	248.28	257.56
12 28	299.02	121.95	15.62	14.55	37.57	9.84	212.20	7.27	84.08	248.28	257.56
12 29	299.02	121.95	15.62	14.55	37.57	9.84	212.20	7.27	84.08	248.28	257.56
12 30	299.20	121.95	15.63	14.55	37.44	9.84	212.20	7.27	83.97	247.71	257.29
12 31	296.75	121.95	15.60	14.55	37.08	9.83	212.09	7.31	84.03	247.72	257.45
Vidutinis mėnesio	302.07	125.18	15.64	14.55	38.16	9.87	212.45	7.60	84.33	249.47	258.01
Monthly average											

¹ Lt už 10 000 valiutos vnt.

² Lt už 1 000 000 valiutos vnt.

¹ LTL per 10 000 currency units.

² LTL per 1 000 000 currency units.

Kai kurie šalies ekonominės raidos rodikliai

Some Economic Indicators

Ankstesnis mėn. = 100

Previous month = 100

	Parduotos pramonės produkcijos indeksas <i>Industrial sales index</i>	Atliktų statybos ir montavimo darbų indeksas <i>Construction works index</i>	Mažmeninės prekių apyvartos indeksas <i>Retail trade index</i>	Kainų indeksas <i>Price index</i>		
				virtotojų kainų <i>Consumer prices</i>	statybos darbų <i>Building costs</i>	pramonės produkcijos pardavimo <i>Producer prices</i>
1993 03	104.9	...	113.4	121.4	128.3	110.3
06	92.8	...	113.8	106.2	103.4	101.7
09	113.5	...	109.8	104.2	101.6	102.6
12	101.7	...	117.2	106.2	108.4	105.6
1994 03	123.4	...	117.5	103.3	106.0	102.3
06	110.5	104.7	96.6	102.1	101.8	97.3
09	110.3	98.5	100.3	102.3	102.4	99.7
12	97.6	88.5	111.2	103.8	103.7	106.3
1995 03	130.4	106.7	118.4	101.4	100.5	99.8
06	102.6	96.6	101.5	101.0	102.3	100.2
09	95.3	92.5	98.7	102.0	101.9	103.6
12	95.0	89.0	111.7	102.7	100.9	101.3
1996 01	93.7	...	79.8	103.2	101.5	101.6
02	91.1	93.3	97.8	102.4	101.2	101.0
03	114.1	123.4	107.4	102.3	100.9	101.2
04	92.7	99.9	98.8	101.3	100.6	100.2
05	111.3	142.8	109.8	100.3	101.4	99.5
06	92.4	120.9	98.2	100.4	101.6	100.1
07	119.2	112.9	104.3	100.1	101.1	100.7
08	98.1	87.9	107.1	100.0	101.6	100.3
09	92.1	113.2	98.4	100.3	100.5	104.5
10	114.0	84.9	105.0	100.1	100.3	101.6
11	82.6	70.2	92.7	101.1	100.4	101.3

Kai kurie šalies ekonominės raidos rodikliai

Some Economic Indicators



tęsinys
continued

	Nedarbo lygis ¹ , % <i>Unemployment rate¹, %</i>	Vidutinis mėnesio bruto darbo užmokestis <i>Gross monthly average earnings</i>		Realiojo darbo užmo- kesčio indeksas (anks- tesnis laikotarpis =100) <i>Index of real wages and salaries (previous period =100)</i>
		Lt <i>LTL</i>	indeksas (ankstesnis laikotarpis =100) <i>index (previous period =100)</i>	
1993 03	5.2	134.8	112.5	93.2
06	4.5	179.3	111.8	105.2
09	3.5	207.5	105.8	101.4
12	3.4	291.1	116.3	107.3
1994 03	3.7	354.0	111.8	106.7
06	3.2	364.8	104.7	101.9
09	3.5	371.6	100.7	98.3
12	4.5	469.7	118.1	111.6
1995 03	5.7	456.0	104.6	102.5
06	6.0	513.9	103.1	101.7
09	6.3	527.6	98.4	96.7
12	7.3	653.3	114.1	109.6
1996 01	7.9	637.0	97.5	94.8
02	8.2	613.8	96.4	96.6
03	8.3	640.2	104.3	101.3
04	8.0	647.4	101.1	99.7
05	7.4	649.7	100.4	100.0
06	7.0	656.7	101.1	100.6
07	6.8	687.4	104.7	104.0
08	6.6	674.5	98.1	99.5
09	6.4	689.9	102.3	101.6
10	6.4	704.7	102.2	101.8
11	6.4	692.3	98.2	97.3

¹ Atitinkamą mėnesį.

¹ In a given month.

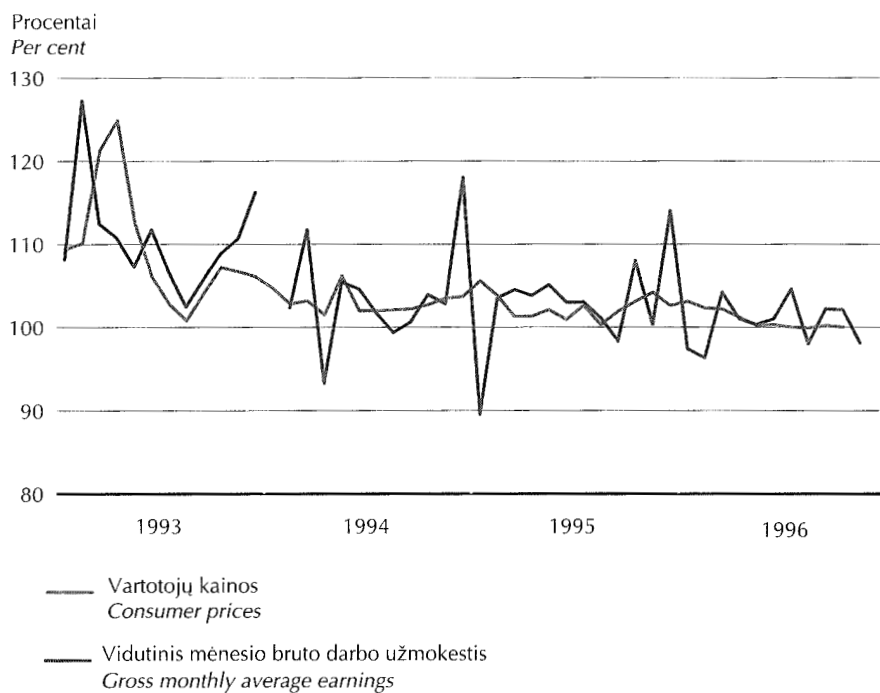
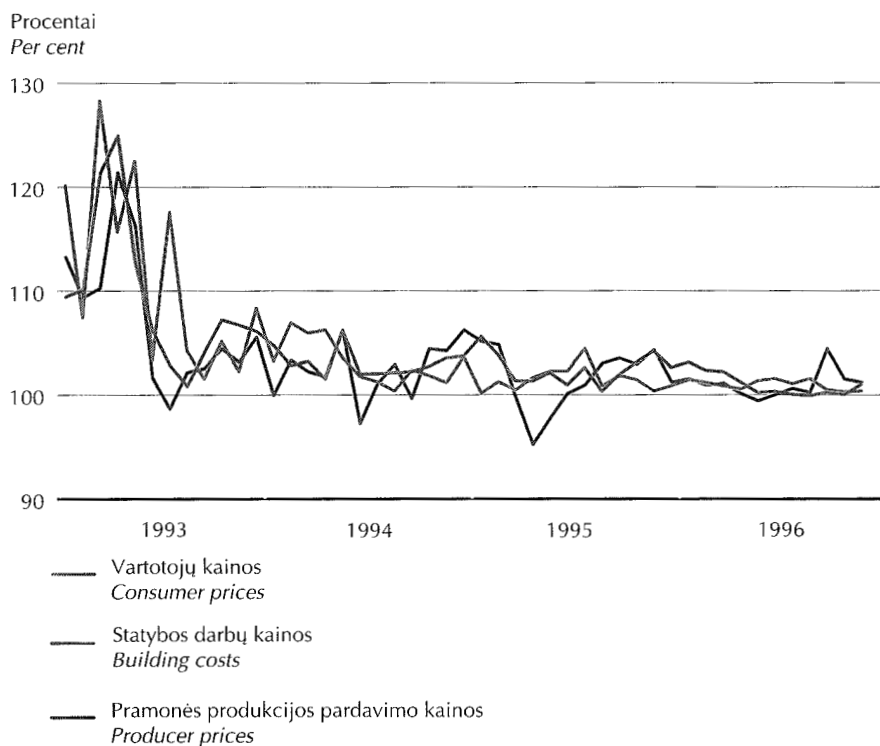
Šaltinis: Statistikos departamento prie Lietuvos Respublikos Vyriausybės duomenys.

Source: Data of the Department of Statistics to the Government of the Republic of Lithuania.

Kainų ir darbo užmokesčio kaita

Development of Prices and Earnings

Ankstesnis mėn. = 100
 Previous month = 100





Kai kurie 1996 m. gruodžio mėn. duomenys išankstiniai ir ateityje gali būti patikslinti. Kai kurių lentelių skilčių duomenų suma dėl apvalinimo nesutampa su duomenimis tų lentelių skiltyse "Iš viso".

Lentelių ir grafikų šaltinis, jeigu kitaip nenurodyta, yra Lietuvos banko departamentų duomenys.

Some data given for the December, 1996, are preliminary and may be updated in the future issues of the Bulletin. In the tables where figures have been rounded to the nearest final digit, there may be an apparent slight discrepancy between the sum of constituent items and the total as shown.

The tables and graphs have been prepared on the basis of the data of the departments of the Bank of Lithuania, unless stated otherwise.

Biuletenį parengė Lietuvos banko Informacijos ir statistikos departamentas.

Atsakingas už parengimą V. Trukšinas (tel. 22 72 09, faksas 22 08 56).

The Bulletin is prepared by the Information and Statistics Department of the Bank of Lithuania.

V. Trukšinas (tel. 370-2 22 72 09, fax 370-2 22 08 56) is responsible for the preparation of the Bulletin.

LIETUVOS BANKAS. MĖNESINIS BIULETENIS (1996-12)
THE BANK OF LITHUANIA. MONTHLY BULLETIN (1996-12)

SL 1595. 1997 01 20

6,5 sp. l. Tir. 530 egz.

Užsakymas 17

Išleido Lietuvos bankas, Gedimino pr. 6, 2001 Vilnius
Spausdino Lietuvos banko Informacijos ir statistikos departamento
Leidybos ir poligrafijos skyrius, Žirmūnų g. 151, 2012 Vilnius