

LIETUVOS
BANKAS
Mėnesinis
biuletenis

1997 1

THE BANK OF
LITHUANIA
Monthly
bulletin



Sutartiniai ženklai

Symbols and Conventions

"_"	Reiškinio (rodiklio) atitinkamu laikotarpiu nebuvo <i>Category not applicable</i>
"0.0"	Rodiklio dydis yra mažesnis už 0.05 <i>Magnitude less than 0.05</i>
"..."	Nėra duomenų, nors reikšmės (rodiklis) atitinkamu laikotarpiu buvo <i>Data not available</i>
"**"	Išankstiniai arba apskaičiuoti duomenys <i>Provisional, preliminary or estimated figure</i>
".."	Nurodo laikotarpį tarp metų ar mėnesių (pvz., 1992-1993, sausio-balandžio mėn., 3-6 mėn.), pažymint jo pradžią ir pabaigą <i>Between years or months (e.g., 1992-93, January-April or 3-6 months)</i> <i>indicates the years or months covered,</i> <i>including the beginning and ending years or months</i>

Santrumpos

Abbreviations

LB	Lietuvos bankas <i>The Bank of Lithuania</i>
Lt	Litas
LTL	
ct	Centai <i>Lithuanian cents</i>
VVP	Vyriausybės vertybiniai popieriai
GS	<i>Government Securities</i>

Pasaulio šalių valiutos

Foreign Currencies

IEP	Airijos svarai sterlingų <i>Irish pounds sterling</i>	JPY	Japonijos jenos <i>Japanese yen</i>	SGD	Singapūro doleriai <i>Singapore dollars</i>
GBP	Anglijos svarai sterlingų <i>Pounds sterling</i>	USD	JAV doleriai <i>United States dollars</i>	SKK	Slovakijos kronos <i>Slovakian koruny</i>
AMD	Armėnijos dramai <i>Armenian drams</i>	YUN	Jugoslavijos dinarai <i>Yugoslav dinars</i>	SIT	Slovėnijos tolarai <i>Slovenian tolar</i>
AUD	Australijos doleriai <i>Australian dollars</i>	CAD	Kanados doleriai <i>Canadian dollars</i>	FIM	Suomijos markės <i>Finnish markka</i>
ATS	Austrijos šilingai <i>Austrian schillings</i>	KZT	Kazachstano tangės <i>Kazakhstan tenges</i>	SEK	Švedijos kronos <i>Swedish kronor</i>
AZM	Azerbaidžano manatai <i>Azerbaijan manat</i>	CNY	Kinijos juaniai <i>Chinese yuan</i>	CHF	Šveicarijos frankai <i>Swiss francs</i>
BYB	Baltarusijos rubliai <i>Belarus roubles</i>	CYP	Kipro svarai <i>Cyprus pounds</i>	TJR	Tadžikijos rubliai <i>Tadzhikistan roubles</i>
BEF	Belgijos frankai <i>Belgian francs</i>	KGS	Kirgizstano somai <i>Kyrgyzstan soms</i>	THB	Tailando batai <i>Thai baht</i>
BRL	Brazilijos realai <i>Brazilian reals</i>	HRK	Kroatijos kunos <i>Croatian kuna</i>	TWD	Taivano doleriai <i>Taiwan dollars</i>
BGL	Bulgarijos levai <i>Bulgarian leva</i>	LVL	Latvijos latai <i>Latvian lats</i>	TRL	Turkijos liras <i>Turkish liras</i>
CZK	Čekijos kronos <i>Czech koruny</i>	PLN	Lenkijos zlotai <i>Polish zlotys</i>	TMM	Turkmenijos manatai <i>Turkmenistan manats</i>
DKK	Danijos kronos <i>Danish kroner</i>	MLT	Maltos liros <i>Maltese liri</i>	UAH	Ukrainos grivinos <i>Ukrainian hrynia</i>
XEU	Europos piniginiai vienetai (ECU) <i>European currency units</i>	MDL	Moldovos lėjos <i>Moldovian lei</i>	UZS	Uzbekistano sumai <i>Uzbekistan sums</i>
EEK	Estijos kronos <i>Estonian kroons</i>	NOK	Norvegijos kronos <i>Norwegian kroner</i>	VEB	Venesuelos bolivariai <i>Venezuelan bolivares</i>
GRD	Graikijos drachmos <i>Greek drachmas</i>	NLG	Olandijos guldenai <i>Netherlands guilders</i>	HUF	Vengrijos forintai <i>Hungarian forint</i>
GEL	Gruzijos lariai <i>Georgian lari</i>	ZAR	PAR randai <i>South African rand</i>	DEM	Vokietijos markės <i>Deutsche mark</i>
HKD	Honkongo doleriai <i>Hong Kong dollars</i>	KRW	Pietų Korėjos vonai <i>Korean won</i>		
INR	Indijos rupijos <i>Indian rupees</i>	PTE	Portugalijos eskudai <i>Portuguese escudos</i>		
ISK	Islandijos kronos <i>Icelandic kronur</i>	FRF	Prancūzijos frankai <i>French francs</i>		
ESP	Ispanijos pesetos <i>Spanish pesetas</i>	ROL	Rumunijos lėjos <i>Romanian lei</i>		
ITL	Italijos liras <i>Italian lire</i>	RUR	Rusijos rubliai <i>Russian roubles</i>		
ILS	Izraelio šekeliai <i>Israeli sheqalim</i>	XDR	Specialiųjų skolimosi teise pavadintas apskaitos vienetas, penkių pagrindinių pasaulio valiutų "krepšelis" (SST) <i>Special drawing rights (SDRs)</i>		
AED	JAE dirhamai <i>U.A.E. dirhams</i>				

TURINYS

CONTENTS



Trumpa apžvalga	4	Brief Review - January, 1997	6
Lietuvos banko balansas	8	Balance Sheet of the Bank of Lithuania	8
Lietuvos banko aktyvų struktūra	9	Structure of Assets of the Bank of Lithuania	9
Lietuvos banko įsipareigojimų struktūra	9	Structure of Liabilities of the Bank of Lithuania	9
Lietuvos banko užsienio aktyvai	10	Foreign Assets of the Bank of Lithuania	10
Lietuvos banko oficialiosios atsargos	11	Official Reserves of the Bank of Lithuania	11
Pinigų atsarga	12	Reserve Money	12
Pinigų kiekis	13	Money Supply	13
Pinigų elementų struktūra	13	Structure of Monetary Aggregates	13
Pinigų kiekio ir pinigų atsargos kaita	14	Development of Money Supply and Reserve Money	14
Pinigų elementų ir pinigų multiplikatoriaus kaita	15	Development of Monetary Aggregates and Money Multiplier	15
Vyriausybės vertybiniai popieriai	16	Government Securities	16
Vyriausybės vertybinių popierių pasiūla ir paklausa aukcionuose	16	Issue and Demand of Government Securities in the Auctions	16
Vyriausybės vertybinių popierių apyvarta NVPB	17	Turnover of Government Securities on the National Stock Exchange of Lithuania	17
Vyriausybės vertybinių popierių vidutinis pajamingumas	17	Average Profit Yielding Capacity of Government Securities	17
Lietuvos banko išleista ir išimta grynųjų pinigų	18	The Bank of Lithuania's Currency Issue and Withdrawal	18
Banknotai apyvartoje	19	Bank-notes in Circulation	19
Monetos apyvartoje	20	Coins in Circulation	20
Pagrindiniai komercinių bankų veiklos rodikliai	21	Main Indicators of Commercial Banks Activities	21
Komercinių bankų priimti rezidentų terminuotieji indėliai	23	Resident Time Deposits Received by Commercial Banks	23
Komercinių bankų priimtų rezidentų terminuotųjų indėlių struktūra ..	24	Structure of Resident Deposits Received by Commercial Banks	24
Indėliai komerciniuose bankuose	25	Deposits with Commercial Banks	25
Gyventojų indėliai komerciniuose bankuose	26	Private Household Deposits with Commercial Banks	26
Komercinių bankų suteiktos rezidentams paskolos	27	Loans Granted to Residents by Commercial Banks	27
Komercinių bankų suteiktų rezidentams paskolų struktūra	28	Structure of Loans Granted to Residents by Commercial Banks	28
Komercinių bankų paskolos	29	Commercial Banks' Loans	29
Priimtų terminuotųjų indėlių ir suteiktų paskolų kaita	30	Development of Time Deposits Received and Loans Granted	30
Tarpbankinės paskolos litais	31	Inter-bank Loans in Litas	31
Rezidentų indėlių vidutinės metų palūkanų normos	32	Average Annual Interest Rates on Resident Deposits	32
Paskolų rezidentams vidutinės metų palūkanų normos	33	Average Annual Interest Rates on Loans to Residents	33
Terminuotųjų indėlių ir paskolų vidutinės metų palūkanų normos ..	34	Average Annual Interest Rates on Time Deposits and Loans	34
Vyriausybės vertybinių popierių ir rezidentų indėlių bei paskolų litais vidutinės metų palūkanų normos	35	Average Annual Interest Rates on Government Securities and on Resident Deposits and Loans in Litas	35
Tarpbankinių paskolų metų palūkanų normos	36	Annual Interest Rates on Inter-bank Loans	36
Rezidentų trumpalaikių indėlių ir paskolų vidutinės metų palūkanų normos	37	Average Annual Interest Rates on Resident Short-term Deposits and Loans	37
Rezidentų ilgalaikių indėlių ir paskolų vidutinės metų palūkanų normos	38	Average Annual Interest Rates on Resident Long-term Deposits and Loans	38
Oficialūs užsienio valiutų santykiai	39	Official Foreign Exchange Rates	39
Kai kurie šalies ekonominės raidos rodikliai	45	Some Economic Indicators	45
Kainų ir darbo užmokesčio kaita	46	Development of Prices and Earnings	46

Trumpa apžvalga

1997 m. sausio pabaigoje LB **aktyvai** sudarė 3532.3 mln. litų, iš jų 3180.7 mln. litų, arba 90 procentų, sudarė užsienio aktyvai. Per mėnesį užsienio aktyvai sumažėjo 4.9 procento.

Konvertuojamosios valiutos sudarė 91 procentą užsienio aktyvų. Per mėnesį jų kiekis sumažėjo 5 procentais, nes LB sausio mėn. daugiau pardavė komerciniams bankams JAV dolerių, nei iš jų nupirko. Sausio pabaigoje didžiąją konvertuojamųjų valiutų dalį sudarė investicijos į užsienio vertybinius popierius, terminuotieji indėliai užsienio bankuose ir atpirkimo sandoriai.

Aukso atsarga per mėnesį nepakito, sausio pabaigoje ji sudarė 7.8 procento LB užsienio aktyvų.

Nekonvertuojamųjų valiutų kiekis per mėnesį nepakito, sausio pabaigoje jos sudarė labai nedidelę LB užsienio aktyvų dalį.

LB akcijos tarptautinėse organizacijose sausio pabaigoje sudarė 0.2 procento užsienio aktyvų.

Specialiųjų skolinimo teisių lėšų per mėnesį sumažėjo, sausio pabaigoje jos sudarė 1 procentą LB užsienio aktyvų.

LB oficialiosios atsargos sausio pabaigoje sudarė 793.2 mln. JAV dolerių, per mėnesį jos sumažėjo 41.1 mln. JAV dolerių, arba 4.9 procento.

Sausio pabaigoje pretenzijos komerciniams bankams sudarė 3.8 procento LB aktyvų. Beveik visos pretenzijos - tikslinės paskolos litais ir užsienio valiutomis komerciniams bankams ir labai nedidelė dalis - LB indėliai kituose bankuose. Per mėnesį tikslinių paskolų užsienio valiutomis, skirtų smulkiam ir vidutiniam verslui plėtoti, sumažėjo 7.3, tikslinių paskolų litais - 6.1 procento.

Neklasifikuotieji aktyvai per mėnesį padidėjo, sausio pabaigoje jie sudarė 5.9 procento LB aktyvų.

Didžiausią LB **įsipareigojimų** dalį (65.7%) sausio pabaigoje sudarė pinigų atsarga.

Sausio pabaigoje įsipareigojimai užsieniui sudarė 13.9 procentų LB įsipareigojimų. Panaudota TVF paskola sudarė 98.6 procento įsipareigojimų užsieniui. Per mėnesį TVF paskola sumažėjo.

Centrinės Vyriausybės indėlių per mėnesį padaugėjo, sausio pabaigoje jie sudarė 2.2 procento LB įsipareigojimų. Užsienio paskolos sudarė 64.5 procento, indėliai iki pareikalavimo, lėšos tiksliniuose fonduose ir sąskaitose, terminuotieji indėliai ir indėliai užsienio valiutomis - 35.5 procento Centrinės Vyriausybės indėlių. Per mėnesį labai padaugėjo indėlių iki pareikalavimo. Vyriausybės užsienio skola padidėjo 16 procentų.

Užsienio paramos fondų lėšos sudarė 1.1 procento LB įsipareigojimų, per mėnesį jų truputį sumažėjo.

Įsipareigojimai nebankinėms finansinėms institucijoms sudarė 0.6 procento LB įsipareigojimų, per mėnesį jie padidėjo 8.2 procento.

Įsipareigojimai komerciniams bankams nepasikeitė, sausio pabaigoje jie sudarė 0.3 procento LB įsipareigojimų.

Kapitalo sąskaitos per mėnesį sumažėjo, sausio pabaigoje jos sudarė 14.3 procento LB įsipareigojimų.

Neklasifikuotieji įsipareigojimai sausio pabaigoje sudarė 1.8 procento LB įsipareigojimų.

Pinigų atsarga per mėnesį sumažėjo 6.7 procento. Sausio pabaigoje LB išleisti į apyvartą grynieji pinigai sudarė 81.7, komercinių bankų indėliai LB - 18.3 procento pinigų atsargos. Per mėnesį LB išleido į apyvartą grynujų pinigų 5.2 procento mažiau. Komercinių bankų indėlių LB per mėnesį sumažėjo 13.1 procento.

Lėšos korespondentinėse sąskaitose sudarė 75.7, privalomosios atsargos konvertuojamosiomis valiutomis - 21.5, tiksliniai indėliai - 2.8 procento komercinių bankų indėlių LB. Per mėnesį lėšų korespondentinėse sąskaitose sumažėjo. Privalomosios atsargos konvertuojamosiomis valiutomis padidėjo, taip pat padaugėjo lėšų tikslinėse sąskaitose.

LB, parduodamas komerciniams bankams ir pirktas iš jų JAV dolerius, sausio mėn. **išėmė iš apyvartos** 75.1 mln. litų grynujų pinigų. Sausio pabaigoje LB išleistų į apyvartą pinigų buvo 1895.5 mln. litų, iš jų 1813 mln. litų (95.6% viso kiekio) - apyvartoje, o 82.5 mln. litų (4.4%) - grynujų pinigų komercinių bankų kasose.

Sausio pabaigoje **nominalusis pinigų kiekis** (P2) sudarė 5.5 mlrd. litų, per mėnesį jis sumažėjo 1.2 procento. Pinigų kiekio sumažėjimui turėjo įtaką pinigų apyvartoje ir indėlių iki pareikalavimo sumažėjimas. Indėliai sudarė 67.3 procento nominaliojo pinigų kiekio. Indėliai iki pareikalavimo sudarė 29.8, indėliai užsienio valiutomis - 27.1, terminuotieji ir taupomieji indėliai - 10.4 procento.

Pinigai apyvartoje sudarė 32.7 procento nominaliojo pinigų kiekio. Per mėnesį pinigų apyvartoje sumažėjo 4.5 procento.

Pinigų multiplikatorius sausio pabaigoje buvo 2.4, per mėnesį jis padidėjo.

1997 m. sausio mėn. buvo surengti 8 **Vyriausybės vertybinių popierių (VVP) aukcionai**. Aukcionuose VVP (nominaliaja verte) parduota už 330 mln. litų. Palyginti su 1996 m. gruodžio mėn., aukcionuose pasiūlyta daugiau šešių mėnesių trukmės VVP. VVP paklausa aukcionuose buvo patenkinta 42 procentais. 1997 m. sausio mėn., palyginti su 1996 m. gruodžio mėn., VVP paklausa aukcionuose gerokai padidėjo.

VVP, kurių trukmė 3 mėn., vidutinė palūkanų norma sumažėjo nuo 10.77 (1996 m. gruodžio mėn.) iki 9.61 procento (1997 m. sausio mėn.), VVP, kurių trukmė 6 mėn., atitinkamai - nuo 12.30 iki 10.13 procento.



Sausio mėn. komerciniai bankai priėmė rezidentų terminuotųjų **indėlių** litais 158.4, indėlių iki pareikalavimo - 1954.9 mln. litų, rezidentų terminuotųjų indėlių užsienio valiutomis - 221.9, indėlių iki pareikalavimo - 568.8 mln. litų. Per mėnesį komerciniai bankai priėmė rezidentų terminuotųjų indėlių litais ir užsienio valiutomis daugiau, indėlių iki pareikalavimo litais ir užsienio valiutomis - mažiau. Daugiausia indėlių litais ir užsienio valiutomis priimta 1-3 mėn.

Sausio pabaigoje indėliai komerciniuose bankuose sudarė 4990 mln. litų, iš jų indėliai litais - 2850.5 mln. litų, indėliai užsienio valiutomis - 2139.5 mln. litų. Indėliai iki pareikalavimo sudarė 60.5 procento, terminuotieji ir taupomieji - 39.5 procento visų indėlių litais ir užsienio valiutomis. Per mėnesį indėlių iki pareikalavimo padaugėjo 3.4 procento, terminuotųjų ir taupomųjų indėlių - 4.2 procento.

Gyventojų indėliai sausio pabaigoje sudarė 1819.6 mln. litų, iš jų indėliai litais - 914.9 mln. litų, indėliai užsienio valiutomis - 904.7 mln. litų. Per mėnesį gyventojų indėlių litais padaugėjo 3.8 procento, užsienio valiutomis - 6.4 procento. Indėliai iki pareikalavimo sudarė 32.2 procento, terminuotieji ir taupomieji - 67.8 procento gyventojų indėlių litais ir užsienio valiutomis. Per mėnesį minėtų indėlių padaugėjo.

Komerciniai bankai sausio mėn. rezidentams **paskolų** litais suteikė 100, užsienio valiutomis - 136.7 mln. litų. Per mėnesį paskolų litais ir užsienio valiutomis suteikta mažiau. Daugiausia paskolų litais suteikta 6-12 mėn., užsienio valiutomis - 1-3 mėn.

Sausio pabaigoje komercinių bankų paskolos sudarė 4038.6 mln. litų, iš jų trumpalaikės - 2682.5 mln. litų, ilgalaikės - 1356.1 mln. litų. Paskolos litais sudarė 62.5 procento, užsienio valiutomis - 37.5 procento. Per mėnesį paskolų litais sumažėjo 0.7 procento, paskolų užsienio valiutomis - 4 procentais.

Sausio mėn. **tarpbankinės paskolos** litais sudarė 15 mln. litų, užsienio valiutomis tarpbankinių paskolų nebuvo suteikta. Per mėnesį tarpbankinių paskolų litais labai sumažėjo.

Vidutinės sausio mėn. palūkanos už terminuotuosius indėlius, priimtus litais, buvo 0.8 procento, už indėlius iki pareikalavimo - 0.2 procento. Per mėnesį palūkanos už visus priimtus terminuotuosius indėlius sumažėjo.

Vidutinės mėnesio palūkanos už terminuotuosius indėlius, priimtus užsienio valiutomis, buvo 0.6 procento, už indėlius iki pareikalavimo - 0.1 procento, tai atitinkamai 0.2 ir 0.1 punkto mažiau negu už indėlius litais. Per mėnesį palūkanos už visus priimtus terminuotuosius indėlius, išskyrus iki 1 mėn., sumažėjo.

Didžiausios palūkanos buvo už indėlius, priimtus litais ir užsienio valiutomis, 6-12 mėn.

Vidutinės sausio mėn. palūkanos už visus terminuotuosius indėlius, priimtus litais ir užsienio valiutomis, buvo mažesnės už infliaciją.

Vidutinės mėnesio palūkanos už komercinių bankų paskolas, suteiktas litais, buvo 1.4 procento, tai 0.6 punkto daugiau negu už priimtus terminuotuosius indėlius. Per mėnesį palūkanos už visas suteiktas paskolas padidėjo.

Vidutinės sausio mėn. palūkanos už paskolas, suteiktas užsienio valiutomis, buvo 1 procentas, tai 0.4 punkto daugiau negu už priimtus terminuotuosius indėlius. Per mėnesį palūkanos už visas suteiktas paskolas, išskyrus iki 1 mėn. ir 6-12 mėn., sumažėjo.

Didžiausios palūkanos buvo už paskolas, suteiktas litais, 3-6 mėn., užsienio valiutomis - iki 1 mėn.

Vidutinės sausio mėn. palūkanos už visas paskolas, suteiktas litais ir užsienio valiutomis, buvo mažesnės už infliaciją.

By the end of January 1997, the **assets** of the Bank of Lithuania (LB) amounted to LTL 3532.3 million of which LTL 3180.7 million (90%) were foreign assets. During the last month, the amount of foreign assets decreased by 4.9 per cent.

Convertible currencies made up 91 per cent of foreign assets, the amount of which declined during January by 5 per cent, due to the fact that sale of the US dollars by the LB to commercial banks exceeded their purchase. At the end of January, investment into foreign securities, time deposits with foreign banks and repurchase agreements made up the largest part of convertible currencies.

The amount of gold reserves did not change during the month, and at the end of January equalled to 7.8 per cent of the LB foreign assets.

The amount of inconvertible currencies did not change during the month under review and at the end of January accounted for a very small part of foreign assets of the Bank of Lithuania.

The shares with international organizations equalled to 0.2 per cent of the LB foreign assets.

Holdings of SDRs decreased, and at the end of January they made up 1 per cent of the LB foreign assets.

Official reserves of the LB by the end of January totalled USD 793.2 million. Their decrease during the last month made up USD 41.1 million (4.9%).

By the end of January, claims on commercial banks accounted for 3.8 per cent of the assets of the LB. Nearly all claims were target loans in Litas and foreign currencies to commercial banks while the deposits of the Bank of Lithuania with other banks made up a very small part of claims on commercial banks. During the month under review, target loans in foreign currencies for the development of small- and medium- size business enterprises declined by 7.3 per cent and the amount of target loans in Litas went down by 6.1 per cent.

The amount of unclassified assets saw an increase. The latter accounted for 5.9 per cent of the LB assets, at the end of January.

At the end of the month, the largest share of the **liabilities** of the Bank of Lithuania (65.7%) was reserve money.

At the end of January, foreign liabilities made up 13.9 per cent of the total liabilities of the LB. The used IMF loan accounted for 98.6 per cent of foreign liabilities. Over the month, the IMF loan decreased.

Central Government deposits decreased considerably per month, and at the end of January they made up 2.2 per cent of the liabilities of the LB. Foreign loans totalled 64.5 per cent, demand

deposits, special funds and accounts, time and foreign currency deposits made up 35.5 per cent of the Central Government deposits. Over the month, demand deposits increased considerably. Foreign debt of the Government increased by 16 per cent.

Counterpart funds made up 1.1 per cent of the LB liabilities, and over the month under review, they saw a slight decrease.

Liabilities to non-monetary financial institutions accounted for 0.6 per cent of the liabilities of the Bank of Lithuania. Over the last month, they increased by 8.2 per cent.

Over the month under review, liabilities to commercial banks did not change. At the end of January, they accounted for 0.3 per cent of the liabilities of the Bank of Lithuania.

Capital accounts saw a decrease, and at the end of January made up 14.3 per cent of the LB liabilities.

At the end of the month, unclassified liabilities made up 1.8 per cent of the liabilities of the Bank of Lithuania.

The amount of **reserve money** decreased by 6.7 per cent, over the month under review. By the end of January, 81.7 per cent of reserve money was currency outside the LB and another 18.3 per cent were commercial banks deposits with the LB. Over the last month, the amount of currency outside the Bank of Lithuania declined by 5.2 per cent and deposits of commercial banks with the LB went down by 13.1 per cent.

Funds on correspondent accounts made up 75.7 per cent of commercial banks deposits with the LB while 21.5 per cent of said deposits were required reserves in convertible currencies and special deposits made up 2.8 per cent of commercial banks deposits with the LB. Over the month, the amount of funds on correspondent accounts decreased. Required reserves in convertible currencies rose as well as special accounts.

In January, the Bank of Lithuania **withdrew from circulation** LTL 75.1 million by selling US dollars to and purchasing them from commercial banks. At the end of the month, the total amount of currency outside the LB was equal to LTL 1895.5 million of which LTL 1813 million (95.6% of the total) were in circulation and LTL 82.5 million (4.4%) was cash at the commercial banks cashier's offices.

By the end of January, the **nominal money supply** (M2) amounted to LTL 5.5 billion. During the month, it decreased by 1.2 per cent. The decrease of the money supply was caused by the decline of currency in circulation and demand deposits. Deposits made up the largest part (67.3%) of the nominal money supply where demand deposits accounted for 29.8 per cent, foreign currency deposits were equal to 27.1 per cent, and time and savings deposits made up 10.4 per cent.



Currency in circulation accounted for 32.7 per cent of the nominal money supply and during the month it decreased by 4.5 per cent.

Compared to the previous month, money multiplier saw an increase and at the end of January it was 2.4.

In January, 8 auctions of the Government securities (GS) were organised. The amount of securities sold (at the face value) totalled LTL 330 million. Compared to the December of 1996, issue of GS with the maturity of 6 months increased. The demand of GS was met by 42 per cent. January of 1997 as compared to the December of 1996, the demand for GS increased noticeably.

The yield on GS with the maturity of 3 months declined from 10.77 per cent in December of 1996 to 9.61 per cent in January of 1997 as well as GS with the maturity of 6 months went down from 12.30 per cent to 10.13 per cent, respectively.

In January, commercial banks received time **deposits** of residents in Litas in the amount of LTL 158.4 million and LTL 221.9 million of deposits in foreign exchange. Demand deposits received in the national currency amounted to LTL 1954.9 million and those in foreign currency were equal to LTL 568.8 million. Over the last month, time deposits of residents both, in Litas and in foreign currency, increased whereas demand deposits in the national currency and those in foreign exchange declined. The maturity of the largest part of deposits received both, in the national currency and foreign exchange, was from 1 to 3 months.

By the end of January, deposits at commercial banks made up LTL 4990 million of which LTL 2850.5 million in the national currency and LTL 2139.5 in foreign exchange. Demand deposits made up 60.5 per cent and time and savings deposits were equal to 39.5 per cent of total deposits in Litas and foreign exchange. Over the month, demand deposits increased by 3.4 per cent, time and savings deposits grew up by 4.2 per cent.

At the end of January, deposits of the households amounted LTL 1819.6 million, of which LTL 914.9 million in Litas and LTL 904.7 million in foreign exchange. Over the month under review, household deposits in Litas increased by 3.8 per cent and those in foreign exchange rose by 6.4 per cent. Demand deposits made up 32.2 percent and time and savings deposits accounted for 67.8 per cent of total household deposits in Litas and foreign exchange. Over the month, the named deposits saw an increase.

During January, **loans** granted by commercial banks to residents accounted for LTL 100 million in the national currency and LTL 136.7 million in foreign exchange. Over the month, the amount of loans both, in the national currency and in foreign exchange,

saw a decline. The largest part of loans in the national currency was granted with the maturities from 6 to 12 months and loans in foreign exchange were granted with the maturities from 1 to 3 months.

By the end of January, loans of commercial banks amounted to LTL 4038.6 million of which short-term loans made up LTL 2682.5 million and long-term loans accounted for LTL 1356.1 million. Loans in Litas made up 62.5 per cent and those in foreign exchange were equal to 37.5 per cent. Over the month, loans in Litas declined by 0.7 per cent and those in foreign currency decreased by 4 per cent.

Over the month under review, **interbank credits** in the national currency amounted to LTL 15 million and no credits were granted in foreign exchange. Over the month under review, the amount of interbank credits in Litas decreased considerably.

In January, the average monthly **interest rate** on time deposits in Litas was 0.8 per cent, on demand deposits - 0.2 per cent. Over the month under review, the interest on all received time deposits saw a decrease.

The average monthly interest on time deposits in foreign exchange was 0.6 per cent, on demand deposits - 0.1 per cent, or, respectively, by 0.2 and 0.1 percentage points less than interest on corresponding deposits in the national currency. Over the month, a decrease of interest on all time deposits, with the exception of deposits up to 1 month, was registered.

The highest interest was on deposits in national currency and foreign exchange with the maturities of 6-12 months.

In January, the average monthly interest on all time deposits in national currency and foreign exchange was lower than the inflation rate.

During the last month, the average monthly interest charged by commercial banks on loans in Litas was 1.4 per cent which was by 0.6 percentage points higher than the interest paid on time deposits. During the month, the interest on all loans increased.

In January, the average interest on loans in foreign exchange was 1 per cent which was by 0.4 percentage points higher than on time deposits. During the month, the interest on all granted loans, with the exception of loans with the maturities of up to 1 month and 6 to 12 months, declined.

The highest interest was on loans granted in Litas with the maturities of 3 to 6 months and in foreign exchange with the maturity of up to 1 month.

In January, the average monthly interest on all loans granted in both, Litas and foreign currency, was lower than the inflation rate.

Lietuvos banko balansas

Balance Sheet of the Bank of Lithuania

Mln. Lt
LTL million

Laikotarpio pabaigoje End-of-period	Užsienio aktyvai Foreign assets	Pretenzijos: Claims on:		Neklasifikuotieji aktyvai Unclassified assets	Iš viso aktyvų Total assets
		privačiam sektoriui private sector	komerciniams bankams commercial banks		
1992 12	999.7	-	270.2	127.7	1 397.6
1993 12	1 904.7	1.4	292.1	972.2	3 170.4
1994 12	2 617.7	5.9	157.0	94.1	2 874.7
1995 03	2 557.2	6.4	146.9	54.9	2 765.3
06	2 435.3	6.5	152.9	142.8	2 737.5
09	2 954.9	12.0	167.7	125.3	3 259.8
12	3 284.7	12.1	168.4	145.8	3 630.2 ¹
1996 03	2 777.9	11.7	187.7	196.6	3 176.1
06	2 945.7	11.1	176.5	246.9	3 380.1
09	3 351.9	10.4	155.6	296.3	3 814.1
12	3 345.1	9.9	145.1	199.7	3 699.8
1997 01	3 180.7	9.7	135.0	206.9	3 532.3

tesinys
continued

Laikotarpio pabaigoje End-of-period	Pinigų atsarga Reserve money	Įsipareigojimai užsieniui Foreign liabilities	Centrinės Vyriausybės indėliai Central Government deposits	Užsienio paramos fondų lėšos Counterpart funds	Kapitalo sąskaitos Capital accounts	Neklasifikuotieji įsipareigojimai Unclassified liabilities	Iš viso įsipareigojimų Total liabilities
1992 12	413.7	491.0	17.2	-	372.4	103.3	1 397.6
1993 12	1 116.3	585.2	93.1	-	1 167.9	208.0	3 170.4
1994 12	1 802.2	526.6	45.1	14.7	413.7	66.2	2 874.7 ²
1995 03	1 723.4	556.3	25.7	16.7	416.7	20.1	2 765.3
06	1 859.4	459.9	22.9	16.5	323.2	44.5	2 737.5
09	2 162.0	533.2	101.6	16.3	345.9	50.7	3 259.8
12	2 430.7	556.7	111.0	37.5	412.9	27.3	3 630.2
1996 03	1 934.7	534.4	111.6	36.4	433.9	67.6	3 176.1
06	2 211.9	517.0	56.4	35.8	441.6	109.7	3 380.1
09	2 424.5	580.2	101.9	36.1	460.7	171.1	3 814.1
12	2 486.4	533.9	66.1	41.9	514.6	23.9	3 699.8
1997 01	2 319.1	492.2	77.6	40.1	505.9	62.6	3 532.3

¹ 1995 m. gruodžio mėn.-1996 m. gegužės mėn. įskaitant pretenzijas Centrinei Vyriausybei.

² December, 1995-May, 1996 including claims on the Central Government.

³ Nuo 1994 m. sausio mėn. - įskaitant įsipareigojimus komerciniams bankams, privataus sektoriaus indelius, Vyriausybės skolinamas lėšas; nuo 1995 m. sausio mėn. - ir įskaitant įsipareigojimus nebankinėms finansinėms institucijoms.

⁴ From January, 1994 - including liabilities to commercial banks, private sector deposits, and Government lending funds; from January, 1995 - including also liabilities to non-monetary financial institutions.

Lietuvos banko aktyvų struktūra Structure of Assets of the Bank of Lithuania

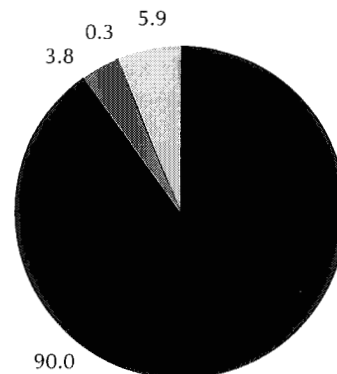
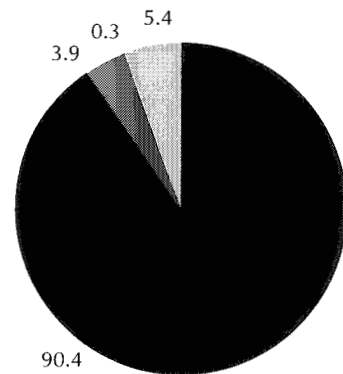


Laikotarpio pabaigoje
End-of-period

Procentai
Per cent

1996 12

1997 01



Užsienio aktyvai
Foreign assets
 Pretenzijos komerciniams bankams
Claims on commercial banks

Kitos pretenzijos
Other claims
 Neklasifikuotieji aktyvai
Unclassified assets

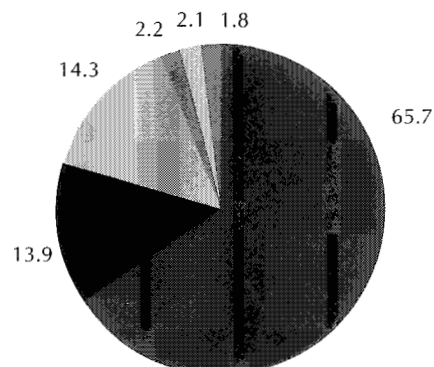
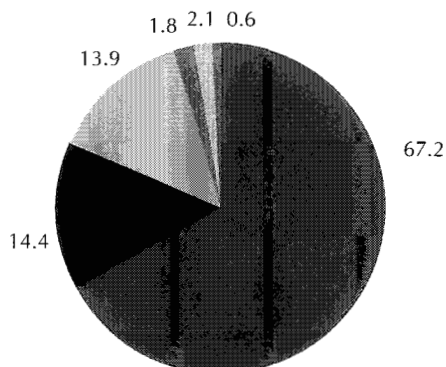
Lietuvos banko įsipareigojimų struktūra Structure of Liabilities of the Bank of Lithuania

Laikotarpio pabaigoje
End-of-period

Procentai
Per cent

1996 12

1997 01



Pinigų atsarga
Reserve money
 Įsipareigojimai užsieniui
Foreign liabilities
 Kiti įsipareigojimai
Other liabilities

Centrinės Vyriausybės indėliai
Central Government deposits
 Kapitalo sąskaitos
Capital accounts
 Neklasifikuotieji įsipareigojimai
Unclassified liabilities

Lietuvos banko užsienio aktyvai

Foreign Assets of the Bank of Lithuania

Mln. Lt
LTL million

Laikotarpio pabaigoje <i>End-of-period</i>	Iš viso užsienio aktyvų <i>Total foreign assets</i>	Auksas <i>Gold</i>	Konvertuojamosios valiutos <i>Convertible currency</i>	iš jų: <i>o/w:</i>		
				užsienio valiutos (grynieji pinigai) <i>foreign currency (cash)</i>	indėliai iki pareikalavimo užsienio bankuose <i>demand deposits with foreign banks</i>	terminuotieji indėliai užsienio bankuose <i>time deposits with foreign banks</i>
1992 12	999.7	234.5	166.8	-	166.8	-
1993 12	1 904.7	241.4	1 073.2	0.7	896.7	0.0
1994 12	2 617.7	247.5	2 041.3	0.8	10.8	1 172.1
1995 03	2 557.2	247.5	1 983.1	0.8	9.5	589.2
06	2 435.3	247.6	2 131.3	1.3	73.0	679.7
09	2 954.9	247.7	2 627.6	1.5	9.8	826.5
12	3 284.7	247.8	2 955.5	5.6	225.0	651.3
1996 03	2 777.9	247.8	2 468.2	14.3	33.9	740.9
06	2 945.7	248.1	2 653.9	3.5	275.2	568.5
09	3 351.9	248.1	3 007.5	6.5	284.4	592.5
12	3 345.1	248.2	3 048.2	5.3	414.9	892.5
1997 01	3 180.7	248.2	2 894.2	5.7	305.1	668.4

tesinys
continued

Laikotarpio pabaigoje <i>End-of-period</i>	iš jų: <i>o/w:</i>			Nekonvertuojamosios valiutos <i>Non-convertible currency</i>	Kiti užsienio aktyvai <i>Other foreign assets</i>	Specialiuju skolinimo teisių lešos <i>Holdings of SDRs</i>
	investicijos į užsienio vertybinius popierius <i>investment into foreign securities</i>	atpirkimo sandoriai <i>repurchase agreements</i>	kita <i>other assets</i>			
1992 12	-	-	-	598.4	-	-
1993 12	167.7	-	8.1	296.9	-	293.3
1994 12	700.3	157.4	-	268.7	-	60.1
1995 03	1 268.2	114.3	1.2	268.5	-	58.1
06	1 208.0	169.2	0.1	0.5	-	56.0
09	1 599.1	190.8	-	0.5	-	79.1
12	808.5	1 265.2	-	0.9	7.8	72.7
1996 03	906.6	772.4	0.1	0.5	7.8	53.6
06	931.2	875.6	-	0.3	7.8	35.6
09	1 217.4	906.8	-	0.4	7.8	88.2
12	1 268.9	459.0	7.6	0.3	7.8	40.7
1997 01	1 346.7	560.8	7.6	0.3	7.8	30.2

Lietuvos banko oficialiosios atsargos
Official Reserves of the Bank of Lithuania

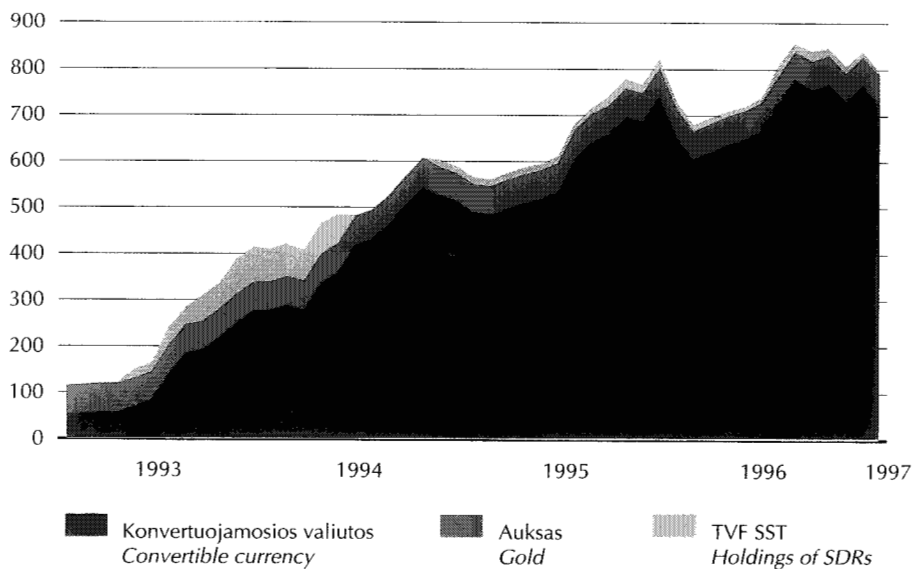


Mln. JAV dolerių
USD million

Laikotarpio pabaigoje <i>End-of-period</i>	Auksas <i>Gold</i>	Konvertuojamosios valiutos <i>Convertible currency</i>	TVF SST <i>Holdings of SDRs</i>	Iš viso <i>Total reserves</i>	
1992 12		61.9	44.0	-	105.9
1993 12		61.9	275.2	75.2	412.3
1994 12		61.9	510.3	15.0	587.3
1995 03		61.9	495.8	14.5	572.2
06		61.9	532.8	14.0	608.7
09		61.9	656.9	19.8	738.6
12		62.0	738.9	18.2	819.0
1996 03		62.0	617.0	13.4	692.4
06		62.0	663.5	8.9	734.4
09		62.0	751.9	22.0	835.9
12		62.0	762.0	10.2	834.3
1997 01		62.0	723.6	7.6	793.2

Auksas įkainotas 333 JAV doleriais už unciją.
Gold estimated at USD 333 per ounce.

Mln. JAV dolerių
USD million



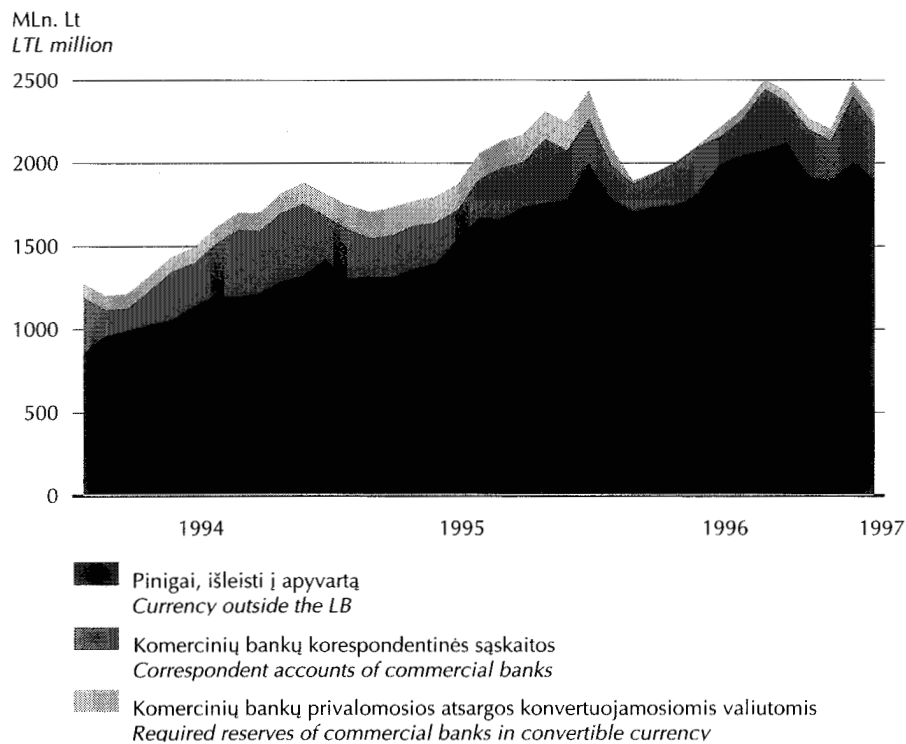
Pinigų atsarga Reserve Money

Mln. Lt
LTL million

Laikotarpio pabaigoje End-of-period	Iš viso Total amount	Pinigai, išleisti į apyvartą Currency outside the LB	Komerčių bankų indėliai LB Commercial banks' deposits with the LB	iš jų: o/w:			
				korespondentinės sąskaitos correspondent accounts	privalomosios atsargos: required reserves:		konvertuojamosiomis valiutomis in convertible currency
					nacionaline valiuta in national currency		
1992 12	413.7	199.7	214.0	168.8	45.2	-	-
1993 12	1 116.3	835.0	281.3	197.5	-	-	83.8
1994 12	1 802.2	1 410.9	391.4	258.9	-	-	132.5
1995 03	1 723.4	1 300.4	423.1	254.3	-	-	168.8
06	1 859.4	1 524.8	334.6	182.0	-	-	152.7
09	2 162.0	1 727.8	434.2	269.0	-	-	165.3
12	2 430.7	1 983.6	447.1	275.5	-	-	171.5
1996 03	1 934.7	1 729.6	205.1	201.0	-	-	4.0
06	2 211.9	1 988.0	223.9 ¹	164.1	-	-	59.8
09	2 424.5	2 112.7	311.8	246.7	-	-	63.7
12	2 486.4	1 998.8	487.6	398.3	-	-	89.1
1997 01	2 319.1	1 895.5	423.6	320.7	-	-	90.9

¹ Nuo 1996 m. liepos mėn. - įskaitant tikslinius indelius.

¹ From July, 1996 - including special deposits.



Pinigų kiekis Money Supply



Mln. Lt
LTL million

Laikotarpio pabaigoje End-of-period	Pinigai (P1) Money (M1)			Kvazipinigai Quasi-money			Pinigų kiekis (P2) Money Supply (M2) (3+6)
	pinigai apyvartoje Currency in circulation	indėliai iki pareikalavimo Demand deposits	iš viso Total amount (1+2)	terminuotieji ir taupomieji indėliai Time and savings deposits	indėliai užsienio valiutomis Foreign currency deposits	iš viso Total amount (4+5)	
	1	2	3	4	5	6	7
1992 12	183.9	504.0	687.9	24.0	621.4	645.4	1 333.4
1993 12	791.3	954.6	1 745.8	245.4	681.4	926.8	2 672.6
1994 12	1 334.2	1 139.4	2 473.7	718.8	1 180.5	1 899.3	4 373.0
1995 03	1 251.2	1 182.8	2 434.0	653.1	1 406.1	2 059.2	4 493.1
06	1 468.0	1 190.0	2 658.0	657.7	1 547.3	2 205.0	4 863.0
09	1 668.2	1 454.2	3 122.4	666.5	1 650.4	2 316.8	5 439.2
12	1 906.3	1 603.5	3 509.7	701.9	1 509.1	2 211.1	5 720.8
1996 03	1 665.4	1 384.1	3 049.5	564.5	1 356.9	1 921.4	4 970.8
06	1 911.5	1 377.0	3 288.5	529.7	1 291.0	1 820.7	5 109.2
09	2 020.7	1 648.9	3 669.5	534.2	1 230.8	1 765.0	5 434.6
12	1 897.5	1 747.7	3 645.2	524.3	1 439.7	1 964.0	5 609.2
1997 01*	1 813.0	1 648.5	3 461.4	576.2	1 501.9	2 078.0	5 539.5

Pinigų elementų struktūra Structure of Monetary Aggregates

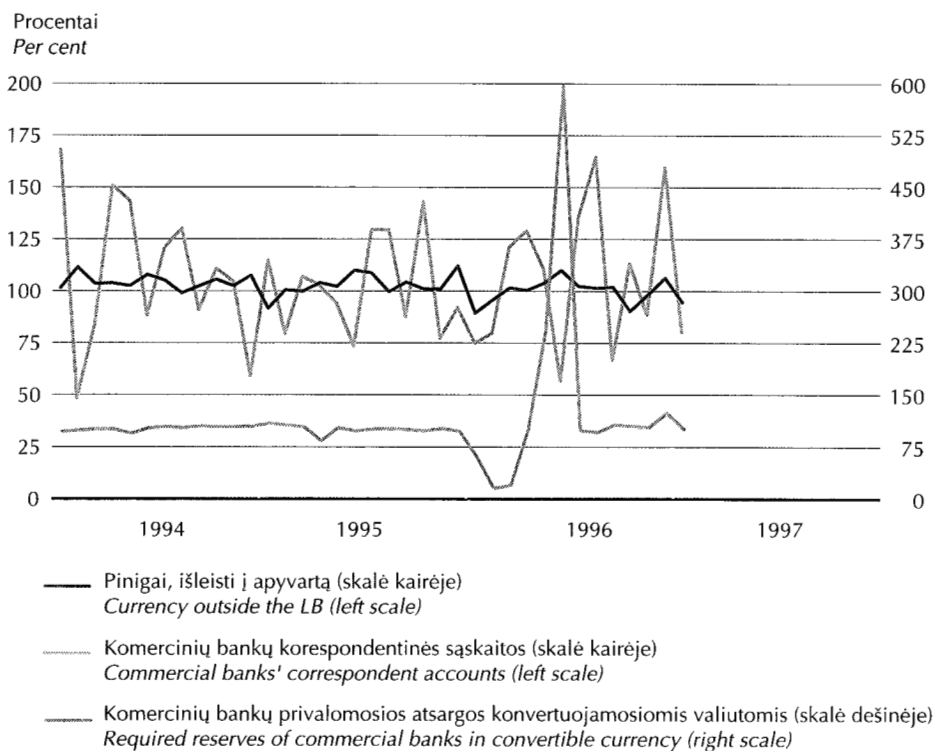
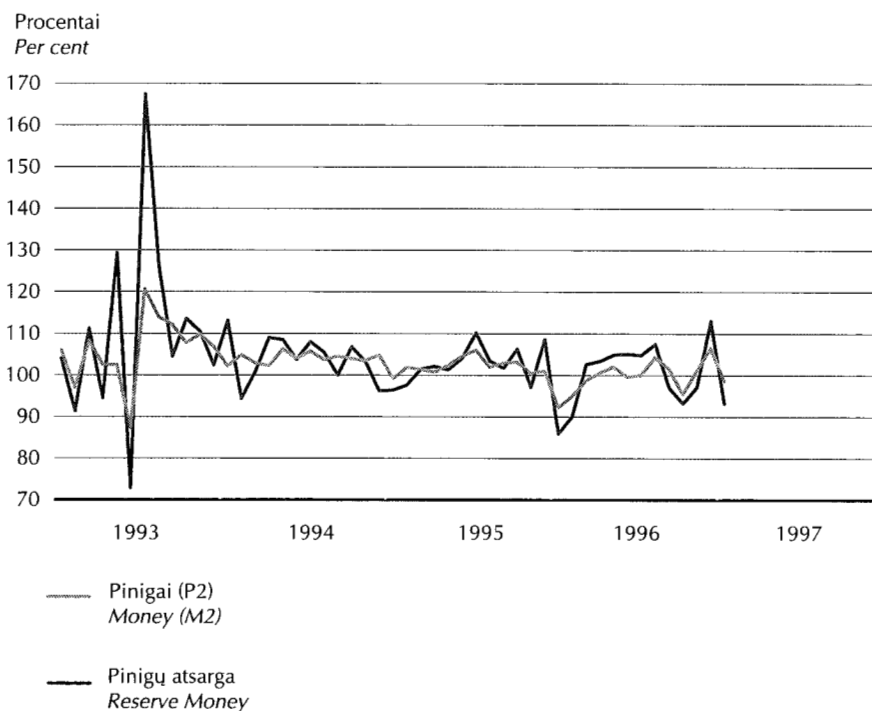
Procentais
Per cent

Laikotarpio pabaigoje End-of-period	P2 = 100 M2 = 100		P1 = 100 M1 = 100		Kvazipinigai = 100 Quasi-money = 100		
	P1 M1	kvazipinigai Quasi-money	pinigai apyvartoje Currency in circulation	indėliai iki pareikalavimo Demand deposits	terminuotieji ir taupomieji indėliai Time and savings deposits	indėliai užsienio valiutomis Foreign currency deposits	
1992 12	51.6	48.4	26.7	73.3	3.7		96.3
1993 12	65.3	34.7	45.3	54.7	26.5		73.5
1994 12	56.6	43.4	53.9	46.1	37.8		62.2
1995 03	54.2	45.8	51.4	48.6	31.7		68.3
06	54.7	45.3	55.2	44.8	29.8		70.2
09	57.4	42.6	53.4	46.6	28.8		71.2
12	61.4	38.6	54.3	45.7	31.7		68.3
1996 03	61.3	38.7	54.6	45.4	29.4		70.6
06	64.4	35.6	58.1	41.9	29.1		70.9
09	67.5	32.5	55.1	44.9	30.3		69.7
12	65.0	35.0	52.1	47.9	26.7		73.3
1997 01*	62.5	37.5	52.4	47.6	27.7		72.3

Pinigų kiekio ir pinigų atsargos kaita

Development of Money Supply and Reserve Money

Ankstesnis mėn. = 100
Previous month = 100

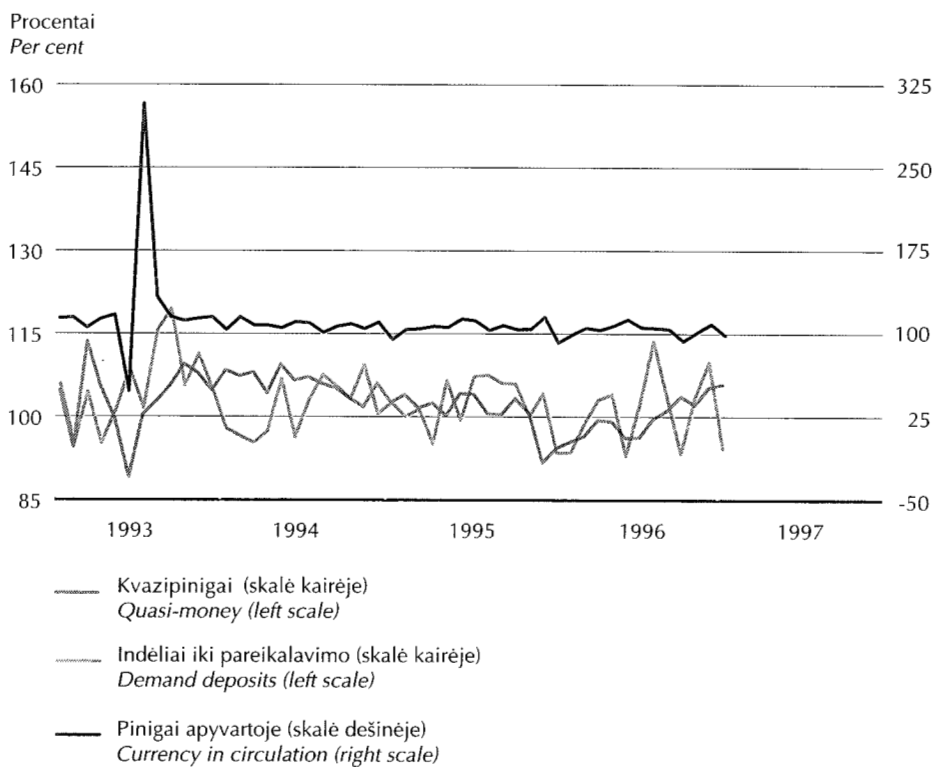
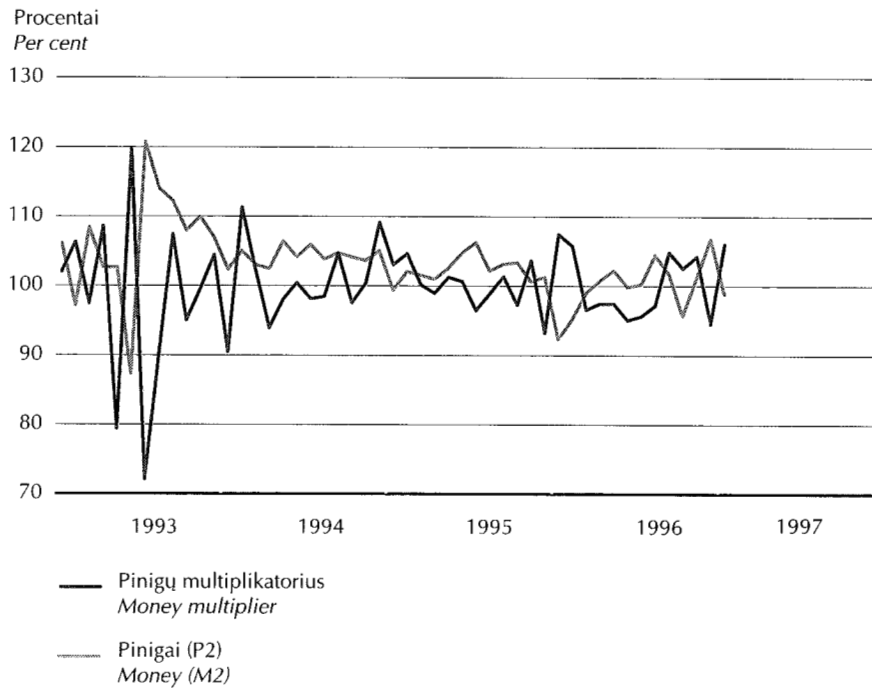


Pinigų elementų ir pinigų multiplikatoriaus kaita

Development of Monetary Aggregates and Money Multiplier



Ankstesnis mėn. = 100
Previous month = 100



Vyriausybės vertybiniai popieriai Government Securities

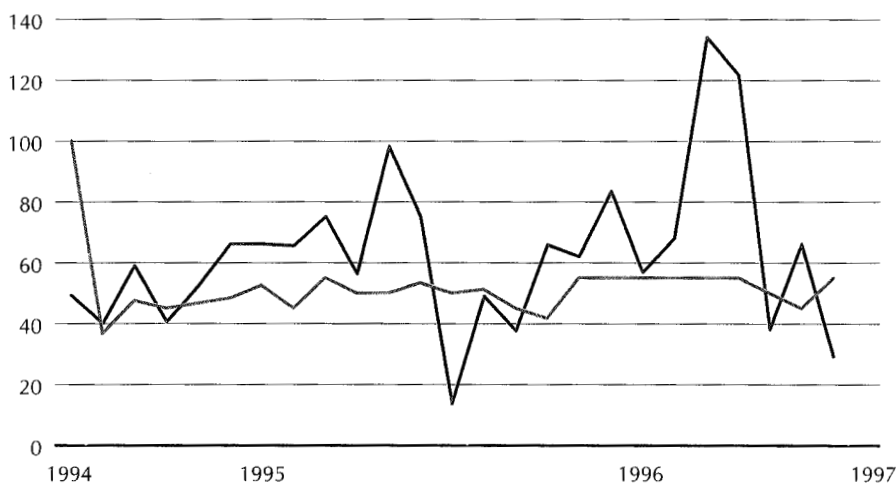
Aukciono data Auction date	Galiojimo laikas, dienų Maturity, days	VVP, mln. Lt GS, LTL million			Palūkanų norma, % Interest Rate, %			
		emisija Issue	paklausa Demand	parduota nominaliaja verte Sale by face value	pasiūlyta žemiausia Bid min	vidutinė Average	patvirtinta aukščiausia Accepted max	
1997 01 06	91	50	157.11	50.00	9.80	11.31	11.89	
01 07	182	30	65.21	30.00	9.89	10.86	11.75	
01 13	91	50	108.51	50.00	8.15	9.62	10.47	
01 14	182	40	99.61	40.00	9.85	9.95	9.95	
01 20	91	50	97.88	50.00	8.71	9.23	9.61	
01 21	182	30	34.03	30.00	8.90	9.63	10.33	
01 27	356	30	122.89	30.00	11.50	11.85	11.97	
01 28	91	50	103.26	50.00	7.97	8.27	8.63	

Vyriausybės vertybinių popierių pasiūla ir paklausa aukcionuose Issue and Demand of Government Securities in the Auctions

VVP galioja:
GS with maturity:

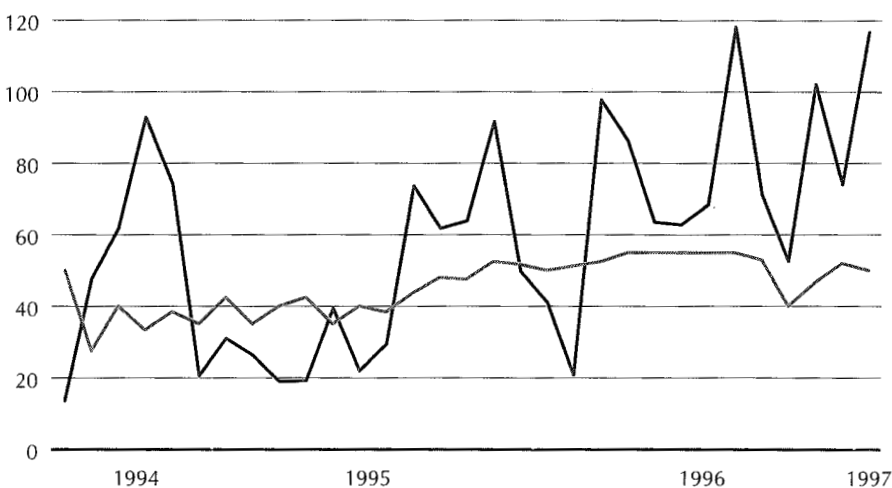
iki 1 mėn.
up to 1 month

Mln. Lt
LTL million



1-3 mėn.
1-3 months

Mln. Lt
LTL million



Vyriausybės vertybinių popierių apyvarta NVPB

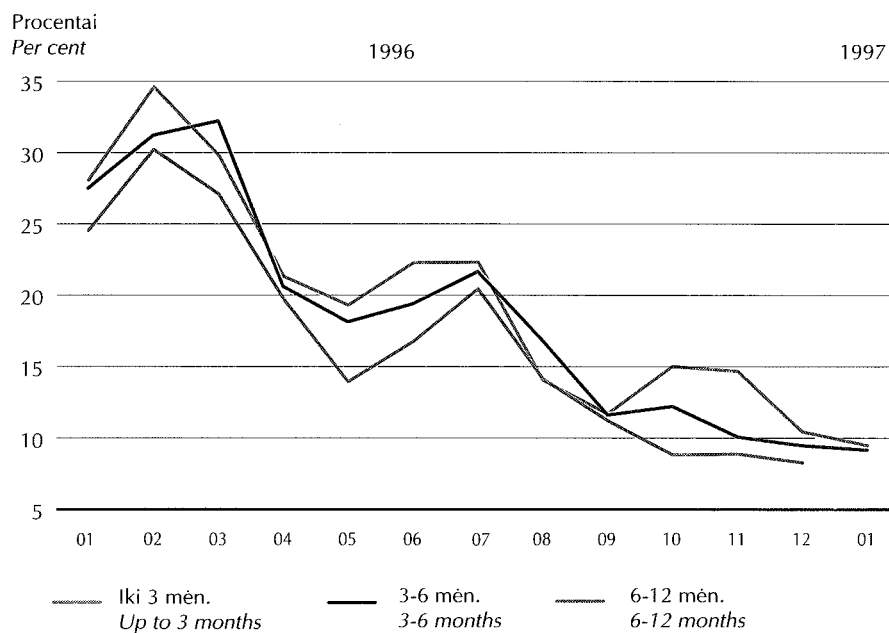
Turnover of Government Securities on the National Stock Exchange of Lithuania



VVP galioja GS with maturity						
Iki 3 mėn. Up to 3 months			3-6 mėn. 3-6 months		6-12 mėn. 6-12 months	
apyvarta, mln. Lt Turnover, LTL million	vidutinis pajamingumas, % Average Profit- Yielding capacity, %	apyvarta, mln. Lt Turnover, LTL million	vidutinis pajamingumas, % Average Profit- Yielding capacity, %	apyvarta, mln. Lt Turnover, LTL million	vidutinis pajamingumas, % Average Profit- Yielding capacity, %	
1996 01	7.1	24.50	31.3	27.50	4.0	28.02
02	0.7	30.18	6.0	31.22	1.8	34.54
03	4.5	27.05	2.6	32.22	2.5	29.72
04	7.9	19.69	5.0	20.61	0.6	21.23
05	24.5	13.88	3.7	18.12	0.2	19.21
06	21.3	16.69	13.7	19.39	0.3	22.18
07	4.0	20.37	51.7	21.64	2.0	22.21
08	2.1	14.08	15.6	16.81	6.7	13.94
09	7.1	11.13	6.7	11.60	22.7	11.58
10	2.1	8.74	11.9	12.19	1.5	14.89
11	0.4	8.79	37.8	10.04	0.9	14.54
12	1.6	8.17	7.4	9.44	0.7	10.30
1997 01	-	-	36.2	9.13	2.7	9.34

Šaltinis: Nacionalinės Vertybinių popierių biržos duomenys.
Source: Data of the National Stock Exchange of Lithuania.

Vyriausybės vertybinių popierių vidutinis pajamingumas Average Profit Yielding Capacity of Government Securities



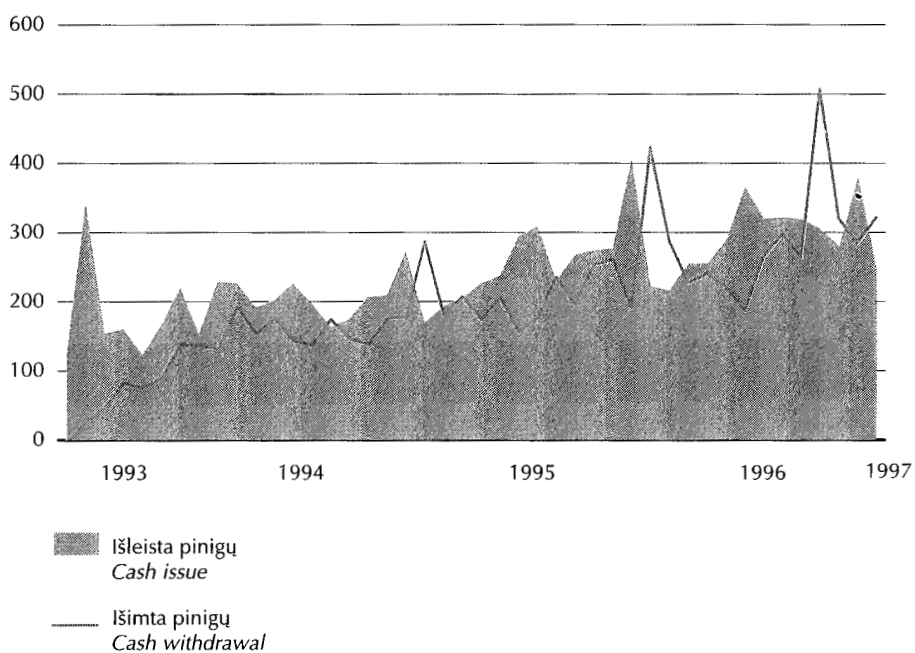
Lietuvos banko išleista ir išimta grynųjų pinigų

The Bank of Lithuania's Currency Issue and Withdrawal

Mln. Lt
LTL million

Laikotarpio pabaigoje End-of-period	Išleista pinigų Cash issue	Išimta pinigų Cash withdrawal	Grynasis išleidimas, išėmimas(-) Net issue, withdrawal	Pinigai, išleisti į apyvartą Currency outside the LB
1993 12	220.8	138.2	82.6	834.0
1994 12	272.8	177.9	94.9	1 408.1
1995 03	205.1	207.0	-1.8	1 301.6
06	294.9	155.5	139.4	1 526.2
09	267.7	194.0	73.8	1 729.3
12	406.3	190.3	216.0	1 984.7
1996 03	254.4	226.9	27.5	1 741.6
06	366.0	185.9	180.1	2 006.0
09	319.7	263.1	56.6	2 143.8
12	381.0	283.9	97.1	2 000.2
1997 01	245.8	321.0	-75.1	1 925.1

Mln. Lt
LTL million



Banknotai apyvartoje

Bank-notes in Circulation



Tūkst. Lt
LTL thousand

Laikotarpio pabaigoje <i>End-of-period</i>	1 Lt <i>1 LTL</i>	2 Lt <i>2 LTL</i>	5 Lt <i>5 LTL</i>	10 Lt <i>10 LTL</i>	10 Lt <i>10 LTL</i>
	(1994 m.) <i>(Issue of 1994)</i>	(1993 m.) <i>(Issue of 1993)</i>	(1993 m.) <i>(Issue of 1993)</i>	(1991 m.) <i>(Issue of 1991)</i>	(1993 m.) <i>(Issue of 1993)</i>
1993 12	-	-	16 254.7	106 151.8	-
1994 12	7 780.7	13 925.3	28 607.9	2 436.7	81 843.0
1995 03	7 322.3	12 688.1	25 104.4	1 695.4	73 667.8
06	8 266.3	14 168.1	29 172.6	1 454.0	86 448.1
09	8 797.4	15 379.9	30 177.5	1 307.3	91 666.7
12	9 393.3	16 067.7	31 729.3	1 179.8	97 329.5
1996 03	8 596.1	14 503.3	27 366.9	1 112.3	79 972.1
06	9 801.0	16 278.7	31 501.1	1 079.2	89 593.0
09	10 394.6	16 841.4	32 888.7	1 044.8	93 949.9
12	10 332.0	17 152.4	31 402.5	1 020.0	85 065.9
1997 01	10 049.1	16 730.3	30 250.5	1 007.7	80 608.0

tesinys
continued

Laikotarpio pabaigoje <i>End-of-period</i>	20 Lt <i>20 LTL</i>	20 Lt <i>20 LTL</i>	50 Lt <i>50 LTL</i>	50 Lt <i>50 LTL</i>	100 Lt <i>100 LTL</i>	Iš viso <i>Total stock</i>
	(1991 m.) <i>(Issue of 1991)</i>	(1993 m.) <i>(Issue of 1993)</i>	(1991 m.) <i>(Issue of 1991)</i>	(1993 m.) <i>(Issue of 1993)</i>	(1991 m.) <i>(Issue of 1991)</i>	
1993 12	173 775.5	-	179 491.9	68 318.2	247 731.8	791 723.9
1994 12	2 979.4	149 658.0	6 943.0	371 961.5	728 787.1	1 394 922.5
1995 03	1 273.7	132 429.5	3 767.5	323 628.6	702 960.8	1 284 537.9
06	1 168.1	151 986.8	2 934.5	377 482.2	835 061.5	1 508 142.2
09	1 053.0	161 629.1	2 368.9	414 111.3	983 162.2	1 709 653.3
12	1 006.9	173 277.0	1 687.5	461 705.4	1 170 842.2	1 964 218.5
1996 03	950.6	142 365.2	1 328.7	371 232.5	1 073 194.2	1 720 621.8
06	936.2	156 313.3	1 256.2	412 780.6	1 264 079.7	1 983 618.9
09	890.1	159 203.5	1 106.6	426 454.4	1 376 919.6	2 119 693.5
12	887.0	146 112.2	1 069.6	395 342.4	1 286 690.9	1 975 074.7
1997 01	858.4	135 262.8	1 002.0	376 299.4	1 247 503.4	1 899 571.5

Monetos apyvartoje Coins in Circulation

Tūkst. Lt
LTL thousand

Laikotarpio pabaigoje End-of-period	Monetos Coins of Litas			Iš viso Total stock
	1 Lt 1 LTL	2 Lt 2 LTL	5 Lt 5 LTL	
1993 12	9 272.8	11 954.1	13 970.7	35 197.6
1994 12	1 975.2	1 713.0	1 606.8	5 295.0
1995 03	1 745.1	1 487.6	1 415.0	4 647.7
06	1 625.3	1 377.8	1 337.2	4 340.3
09	1 553.6	1 304.0	1 284.0	4 141.6
12	1 470.4	1 233.9	1 213.3	3 917.6
1996 03	1 431.6	1 188.6	1 118.6	3 738.8
06	1 408.4	1 168.4	1 099.1	3 675.9
09	1 399.9	1 154.5	1 092.6	3 647.0
12	1 394.1	1 141.7	1 074.5	3 610.2
1997 01	1 393.8	1 139.7	1 074.4	3 607.9

tesinys
continued

Laikotarpio pabaigoje End-of-period	Monetos Coins of Cents						Iš viso Total stock
	1 ct	2 ct	5 ct	10 ct	20 ct	50 ct	
1993 12	226.5	245.5	374.6	2 100.8	1 979.0	2 276.9	7 203.3
1994 12	406.6	465.8	621.2	3 715.6	3 216.1	2 934.5	11 359.8
1995 03	427.0	497.1	653.4	3 883.5	3 372.3	2 939.5	11 772.8
06	466.7	542.8	709.9	4 347.1	3 820.9	3 305.8	13 193.2
09	504.7	592.0	786.5	4 720.7	4 439.7	3 710.0	14 753.6
12	537.1	633.6	846.8	4 834.3	4 905.6	3 977.9	15 735.3
1996 03	558.4	661.5	894.2	4 828.0	5 013.2	4 058.7	16 014.0
06	586.3	697.2	943.5	5 282.7	5 245.6	4 442.6	17 198.0
09	619.3	735.7	1 004.8	5 874.2	5 558.5	4 939.8	18 732.3
12	641.1	768.5	1 070.6	6 283.9	5 651.2	5 250.4	19 665.6
1997 01	644.2	774.4	1 083.5	6 426.5	5 644.6	5 316.8	19 890.0

Be to, 1997 m. sausio pabaigoje apyvartoje buvo: 10 litų vertės proginių monetų už 305.2 tūkst. litų, 50 litų vertės - už 1 633.4 tūkst. litų, numizmatinių rinkinių - už 57.3 tūkst. litų.

In addition, at the end of January, 1997, the amounts of commemorative coins in circulation were: 10 litas value coins - LTL 305.2 thousand, 50 litas value coins - LTL 1 633.4 thousand, and the amount of numismatic sets totalled LTL 57.3 thousand.

Pagrindiniai komercinių bankų veiklos rodikliai

Main Indicators of Commercial Banks Activities



Laikotarpio pabaigoje
End-of-period

Bankai Name of a bank	Įregistruotas akcinis kapitalas, mln. Lt Registered share capital, LTL million			Aktyvai, mln. Lt Assets, LTL million			Paskolos, mln. Lt Loans, LTL million		
	1996		1997	1996		1997	1996		1997
	lapkritis November	gruodis December	sausis January	lapkritis November	gruodis December	sausis January	lapkritis November	gruodis December	sausis January
Ūkio bankas <i>Ūkio bankas</i>	24.0	42.0	42.0	204.8	212.6	206.7	155.6	148.2	143.9
Vilniaus bankas <i>Vilniaus bankas</i>	101.9	102.0	102.0	857.2	937.0	879.8	376.0	409.7	409.0
Lietuvos akcinis inovacinis bankas <i>Lithuanian Joint-stock Innovation Bank</i>	-	-	-	230.7	219.7	200.6	356.7	354.3	320.6
Tauro bankas <i>Tauro bankas</i>	36.0	36.0	36.0	259.6	236.7	227.4	145.7	136.5	130.5
Litimpeks bankas <i>Litimpeks Bank</i>	41.1	41.1	41.1	211.0	217.3	211.3	132.6	125.6	125.7
Vakarų bankas <i>Vakarų bankas</i>	3.5	3.5	3.5	131.3	123.9	91.7	150.0	148.9	123.2
Hermis <i>Hermis</i>	42.4	67.0	67.0	495.3	540.9	572.6	203.2	218.1	243.7
Šiaulių bankas <i>Bank of Šiauliai</i>	12.0	20.0	20.0	65.6	72.0	75.3	41.0	42.2	44.1
Snoras <i>Snoras</i>	10.0	20.0	20.0	383.3	563.2	399.4	44.7	121.0	38.6
Medicinos bankas <i>Medicinos bankas</i>	19.4	21.4	21.4	43.0	47.8	50.7	29.1	29.9	29.6
Lietuvos žemės ūkio bankas <i>The Agriculture Bank</i>	128.0	128.0	128.0	1 470.9	1 389.3	1 407.2	1 157.7	1 083.9	1 077.2
Lietuvos taupomasis bankas <i>The Savings Bank</i>	40.0	40.0	40.0	1 210.8	1 183.2	1 181.9	533.0	505.0	554.6
Lietuvos valstybinis komercinis bankas <i>The State Commercial Bank</i>	165.0	165.0	165.0	879.7	849.0	946.9	620.0	616.7	621.2
Iš viso komerciniuose bankuose <i>Total commercial banks</i>	696.4	762.0	762.0	6 605.7	6 712.9	6 566.2	4 127.9	4 120.8	4 038.6

Pagrindiniai komercinių bankų veiklos rodikliai

Main Indicators of Commercial Banks Activities

tesinys
continued

Bankai Name of a bank	Paskolos, palyginta su aktyvais, % Loans, compared with assets, %			Indėliai, mln. Lt Deposits, LTL million			iš jų gyventojų indėliai, mln. Lt o/w: household deposits, LTL million		
	1996		1997	1996		1997	1996		1997
	lapkritis November	gruodis December	sausis January	lapkritis November	gruodis December	sausis January	lapkritis November	gruodis December	sausis January
Ūkio bankas <i>Ūkio bankas</i>	76.0	69.7	69.6	128.2	145.2	147.5	44.7	46.5	55.3
Vilniaus bankas <i>Vilniaus bankas</i>	43.9	43.7	46.5	570.8	639.4	605.6	92.3	101.6	117.1
Lietuvos akcinis inovacinis bankas <i>Lithuanian Joint-stock Innovation Bank</i>	154.6	161.3	159.8	361.2	358.1	355.3	144.8	144.5	143.8
Tauro bankas <i>Tauro bankas</i>	56.1	57.7	57.4	176.3	158.7	156.7	22.7	24.7	25.3
Litimpeks bankas <i>Litimpeks Bank</i>	62.8	57.8	59.5	143.8	144.8	151.0	31.6	28.4	37.8
Vakarų bankas <i>Vakarų bankas</i>	114.2	120.2	134.4	146.3	145.3	144.3	21.3	21.2	20.8
Hermis <i>Hermis</i>	41.0	40.3	42.6	362.8	413.9	423.5	54.9	47.9	56.2
Šiaulių bankas <i>Bank of Šiauliai</i>	62.5	58.6	58.6	44.3	42.3	46.4	11.9	12.1	13.5
Snoras <i>Snoras</i>	11.7	21.5	9.7	235.1	277.7	264.1	32.9	41.7	45.9
Medicinos bankas <i>Medicinos bankas</i>	67.7	62.6	58.4	30.7	35.3	38.4	1.6	1.7	1.7
Lietuvos žemės ūkio bankas <i>The Agriculture Bank</i>	78.7	78.0	76.5	797.5	728.6	791.8	216.7	218.3	223.3
Lietuvos taupomasis bankas <i>The Savings Bank</i>	44.0	42.7	46.9	980.3	1 032.5	1 056.7	841.9	888.0	917.5
Lietuvos valstybinis komercinis bankas <i>The State Commercial Bank</i>	70.5	72.6	65.6	578.4	545.0	659.9	70.8	80.9	88.3
Iš viso komerciniuose bankuose <i>Total commercial banks</i>	62.5	61.4	61.5	4 703.2	4 811.0	4 990.0	1 663.3	1 731.1	1 819.7

Duomenys pateikti komerciniams bankams leidus.

Data presented under the permission of commercial banks.

Komercinių bankų priimti rezidentų terminuotieji indėliai¹

Resident Time Deposits Received by Commercial Banks¹



Mln. Lt
LTL million

	Iš viso <i>Total amount</i>	iš jų: <i>o/w: fixed for</i>					
		iki 1 mėn. <i>up to 1 month</i>	1-3 mėn. <i>1-3 months</i>	3-6 mėn. <i>3-6 months</i>	6-12 mėn. <i>6-12 months</i>	1-2 m. <i>1-2 years</i>	ilgiau kaip 2 m. ² <i>over 2 years²</i>
Litais							
<i>In Litas</i>							
1992 12	388.8	112.9	202.7	26.8	29.8	16.6	...
1993 12	91.1	10.6	48.1	12.3	18.1	1.9	...
1994 12	162.1	12.9	139.7	7.2	2.1	0.2	...
1995 03	163.0	18.1	126.9	16.8	1.2	0.0	...
06	140.1	24.3	95.6	18.7	1.5	0.0	...
09	251.5	79.6	157.6	12.6	1.6	0.0	...
12	138.8	14.2	95.5	15.1	5.4	8.7	...
1996 03	99.8	12.0	67.7	16.1	3.5	0.6	...
06	80.9	8.9	55.8	10.5	4.4	1.3	...
09	85.7	12.7	62.3	7.4	2.6	0.7	...
12	130.6	23.6	77.0	21.3	8.0	0.7	...
1997 01	158.4	33.0	99.3	18.5	7.2	0.3	0.0
Užsienio valiutomis							
<i>In foreign currencies</i>							
1992 12	1 192.9	13.9	291.2	321.9	333.8	232.1	...
1993 12	60.2	1.3	22.4	15.9	19.1	1.5	...
1994 12	315.2	114.8	141.0	37.3	21.8	0.3	...
1995 03	330.6	59.4	175.9	79.0	15.5	0.7	...
06	284.6	46.0	172.7	58.3	7.6	0.0	...
09	349.0	88.2	173.5	76.6	10.5	0.2	...
12	207.7	20.1	125.4	55.2	6.8	0.2	...
1996 03	147.0	15.5	81.1	44.6	5.9	0.0	...
06	158.8	17.9	71.0	46.3	22.7	1.0	...
09	114.8	8.9	75.4	27.8	2.6	0.1	...
12	169.9	13.0	106.3	39.6	9.0	2.1	...
1997 01	221.9	6.2	154.6	52.4	8.4	0.2	-

¹ Nurodytą mėnesį sudarytų sutarčių apimtis.

² Nuo 1997 m. pasikeitė ilgalaikių indėlių grupavimo metodika.

¹ Amount of contracts concluded in a given month.

² Since 1997, the methods of classification of long-term deposits has changed.

Komercinių bankų priimtų rezidentų terminuotųjų indėlių struktūra

Structure of Resident Deposits Received by Commercial Banks

Procentai
Per cent

	Iki 1 mėn. <i>Up to 1 month</i>	1-3 mėn. <i>1-3 months</i>	3-6 mėn. <i>3-6 months</i>	6-12 mėn. <i>6-12 months</i>	1-2 m. <i>1-2 years</i>	Ilgiau kaip 2 m. ¹ <i>Over 2 years¹</i>	
Litais							
<i>In Litas</i>							
1992 12	29.0	52.1	6.9	7.7	4.3	...	
1993 12	11.7	52.9	13.5	19.8	2.1	...	
1994 12	8.0	86.2	4.4	1.3	0.1	...	
1995 03	11.1	77.8	10.3	0.8	0.0	...	
06	17.3	68.3	13.3	1.1	0.0	...	
09	31.7	62.7	5.0	0.6	0.0	...	
12	10.2	68.8	10.9	3.9	6.2	...	
1996 03	12.0	67.9	16.1	3.5	0.5	...	
06	11.0	69.0	13.0	5.5	1.5	...	
09	14.8	72.7	8.7	3.0	0.8	...	
12	18.1	58.9	16.3	6.1	0.6	...	
1997 01	20.9	62.7	11.7	4.6	0.2	0.0	
Užsienio valiutomis							
<i>In foreign currencies</i>							
1992 12	1.2	24.4	27.0	28.0	19.4	...	
1993 12	2.2	37.3	26.4	31.6	2.5	...	
1994 12	36.4	44.7	11.8	6.9	0.2	...	
1995 03	18.0	53.2	23.9	4.7	0.2	...	
06	16.2	60.7	20.5	2.7	0.0	...	
09	25.3	49.7	21.9	3.0	0.1	...	
12	9.7	60.4	26.6	3.3	0.0	...	
1996 03	10.5	55.1	30.3	4.0	0.1	...	
06	11.3	44.7	29.2	14.3	0.5	...	
09	7.8	65.6	24.2	2.3	0.1	...	
12	7.6	62.5	23.3	5.3	1.3	...	
1997 01	2.8	69.7	23.6	3.8	0.1	-	

¹ Nuo 1997 m. pasikeitė ilgalaikių indėlių grupavimo metodika.

¹ Since 1997, the methods of classification of long-term deposits has changed.

Indėliai komerciniuose bankuose Deposits with Commercial Banks



Laikotarpio pabaigoje <i>End-of-period</i>	Iš viso indėlių, mln. Lt <i>Total amount, LTL million</i>	Indėliai iki pareikalavimo <i>Demand deposits</i>		Terminuotieji ir taupomieji indėliai <i>Time and savings deposits</i>	
		mln. Lt <i>LTL million</i>	palyginta su visais indėliais, % <i>Compared with total deposits, %</i>	mln. Lt <i>LTL million</i>	palyginta su visais indėliais, % <i>Compared with total deposits, %</i>
Litais					
<i>In Litas</i>					
1993 12	1 314.8	1 064.9	81.0	249.9	19.0
1994 12	2 036.0	1 281.6	62.9	754.5	37.1
1995 03	2 033.3	1 351.7	66.5	681.6	33.5
06	2 058.9	1 360.4	66.1	698.5	33.9
09	2 466.0	1 710.4	69.4	755.6	30.6
12	2 669.9	1 871.3	70.1	798.6	29.9
1996 03	2 349.3	1 680.5	71.5	668.8	28.5
06	2 394.9	1 772.5	74.0	622.4	26.0
09	2 793.4	2 100.5	75.2	692.8	24.8
12	2 696.4	2 031.8	75.4	664.6	24.6
1997 01	2 850.5	2 133.6	74.9	716.9	25.1
Užsienio valiutomis					
<i>In foreign currencies</i>					
1993 12	724.4	419.7	57.9	304.7	42.1
1994 12	1 566.8	513.6	32.8	1 053.2	67.2
1995 03	1 887.1	552.7	29.3	1 334.4	70.7
06	1 985.0	592.5	29.9	1 392.4	70.1
09	2 168.8	620.4	28.6	1 548.4	71.4
12	1 964.7	633.0	32.2	1 331.7	67.8
1996 03	1 861.9	708.3	38.0	1 153.6	62.0
06	1 879.4	746.9	39.7	1 132.5	60.3
09	1 825.3	761.8	41.7	1 063.5	58.3
12	2 114.6	890.2	42.1	1 224.4	57.9
1997 01	2 139.5	887.8	41.5	1 251.7	58.5

Gyventojų indėliai komerciniuose bankuose

Private Household Deposits with Commercial Banks

Laikotarpio pabaigoje <i>End-of-period</i>	Iš viso indėlių, mln. Lt <i>Total amount, LTL million</i>	Indėliai iki pareikalavimo <i>Demand deposits</i>		Terminuotieji ir taupomieji indėliai <i>Time and savings deposits</i>	
		mln. Lt <i>LTL million</i>	palyginta su visais indėliais, % <i>Compared with total deposits, %</i>	mln. Lt <i>LTL million</i>	palyginta su visais indėliais, % <i>Compared with total deposits, %</i>
Litais					
<i>In Litas</i>					
1993 12	415.1	251.8	60.7	163.3	39.3
1994 12	881.7	347.7	39.4	533.9	60.6
1995 03	861.0	367.6	42.7	493.4	57.3
06	918.6	400.3	43.6	518.3	56.4
09	994.8	452.9	45.5	541.8	54.5
12	1 043.6	459.1	44.0	584.6	56.0
1996 03	886.9	413.4	46.6	473.6	53.4
06	872.4	418.2	47.9	454.2	52.1
09	879.0	458.5	52.2	420.5	47.8
12	881.0	473.0	53.7	408.0	46.3
1997 01	914.9	480.1	52.5	434.8	47.5
Užsienio valiutomis					
<i>In foreign currencies</i>					
1993 12	218.7	74.2	33.9	144.5	66.1
1994 12	645.0	91.5	14.2	553.5	85.8
1995 03	907.6	99.0	10.9	808.7	89.1
06	992.6	108.1	10.9	884.6	89.1
09	1 030.5	104.3	10.1	926.3	89.9
12	924.5	84.8	9.2	839.7	90.8
1996 03	747.0	81.0	10.8	666.0	89.2
06	752.1	86.7	11.5	665.3	88.5
09	711.5	85.4	12.0	626.1	88.0
12	850.1	98.2	11.6	751.9	88.4
1997 01	904.7	105.4	11.6	799.4	88.4

Komercinių bankų suteiktos rezidentams paskolos¹

Loans Granted to Residents by Commercial Banks¹



Mln. Lt
LTL million

	Iš viso Total amount	Iš jų: o/w: by maturity					
		iki 1 mėn. up to 1 month	1-3 mėn. 1-3 months	3-6 mėn. 3-6 months	6-12 mėn. 6-12 months	1-5 m. 1-5 years	ilgiau kaip 5 m. ² over 5 years ²
Litais							
<i>In Litas</i>							
1992 12	3 379.2	1 655.0	947.0	568.4	190.2	18.7	...
1993 12	184.9	28.3	70.0	53.2	30.2	3.3	...
1994 12	478.3	27.4	99.4	133.2	200.3	18.0	...
1995 03	231.1	21.8	41.5	32.0	88.1	47.6	...
06	206.3	36.8	28.1	32.4	73.4	35.6	...
09	212.4	20.8	32.1	53.2	76.6	29.8	...
12	227.0	48.3	19.8	49.5	89.4	20.0	...
1996 03	60.3	6.2	7.6	18.4	18.8	9.2	...
06	110.4	9.4	8.1	14.3	55.8	22.8	...
09	288.9	0.8	96.5	14.7	152.3	24.6	...
12	146.3	34.5	22.2	11.4	59.6	18.6	...
1997 01	100.0	17.9	4.3	7.0	44.4	20.6	5.9
Užsienio valiutomis							
<i>In foreign currencies</i>							
1992 12	3 862.9	789.5	1 823.3	466.5	716.7	66.9	...
1993 12	186.1	48.1	72.2	41.7	5.4	18.7	...
1994 12	177.1	32.8	40.9	31.9	48.6	22.9	...
1995 03	191.5	33.9	54.2	24.8	53.1	25.7	...
06	98.4	6.1	30.3	18.6	36.8	6.6	...
09	131.9	10.5	31.7	22.1	20.9	46.7	...
12	106.9	45.0	3.0	16.2	14.2	28.5	...
1996 03	60.3	11.2	17.5	16.1	4.5	11.1	...
06	32.4	2.7	8.2	6.6	10.3	4.6	...
09	49.2	0.6	5.5	9.2	13.6	20.3	...
12	142.4	8.4	5.2	16.0	92.5	20.3	...
1997 01	136.7	0.7	84.3	3.8	17.9	30.0	-

¹ Nurodytą mėnesį sudarytų sutarčių apimtis.

² Nuo 1997 m. pasikeitė ilgalaikių paskolų grupavimo metodika.

¹ Amount of contracts concluded in a given month.

² Since 1997, the methods of classification of long-term loans has changed.

Komerinių bankų suteiktų rezidentams paskolų struktūra

Structure of Loans Granted to Residents by Commercial Banks

Procentai
Per cent

	Iki 1 mėn. <i>Up to 1 month</i>	1-3 mėn. <i>1-3 months</i>	3-6 mėn. <i>3-6 months</i>	6-12 mėn. <i>6-12 months</i>	1-5 m. <i>1-5 years</i>	Ilgiau kaip 5 m. ¹ <i>Over 5 years¹</i>
Litais						
<i>In Litas</i>						
1992 12	49.0	28.0	16.8	5.6	0.6	...
1993 12	15.3	37.8	28.8	16.3	1.8	...
1994 12	5.7	20.8	27.8	41.9	3.8	...
1995 03	9.4	18.0	13.9	38.1	20.6	...
06	17.8	13.6	15.7	35.6	17.3	...
09	9.8	15.1	25.1	36.0	14.0	...
12	21.3	8.7	21.8	39.4	8.8	...
1996 03	10.3	12.7	30.6	31.2	15.2	...
06	8.5	7.4	13.0	50.5	20.6	...
09	0.3	33.4	5.1	52.7	8.5	...
12	23.6	15.2	7.8	40.8	12.6	...
1997 01	17.9	4.3	7.0	44.4	20.6	5.8
Užsienio valiutomis						
<i>In foreign currencies</i>						
1992 12	20.4	47.2	12.1	18.6	1.7	...
1993 12	25.8	38.8	22.4	2.9	10.1	...
1994 12	18.5	23.1	18.0	27.5	12.9	...
1995 03	17.7	28.3	12.9	27.7	13.4	...
06	6.2	30.8	18.9	37.4	6.7	...
09	8.0	24.0	16.8	15.8	35.4	...
12	42.1	2.8	15.1	13.3	26.7	...
1996 03	18.6	29.0	26.6	7.5	18.3	...
06	8.5	25.3	20.4	31.8	14.0	...
09	1.2	11.1	18.8	27.6	41.3	...
12	5.9	3.7	11.2	64.9	14.3	...
1997 01	0.5	61.6	2.8	13.1	22.0	-

¹ Nuo 1997 m. pasikeitė ilgalaikių paskolų grupavimo metodika.

¹ Since 1997, the methods of classification of long-term loans has changed.

Komercinių bankų paskolos

Commercial Banks' Loans



Procentai
Per cent

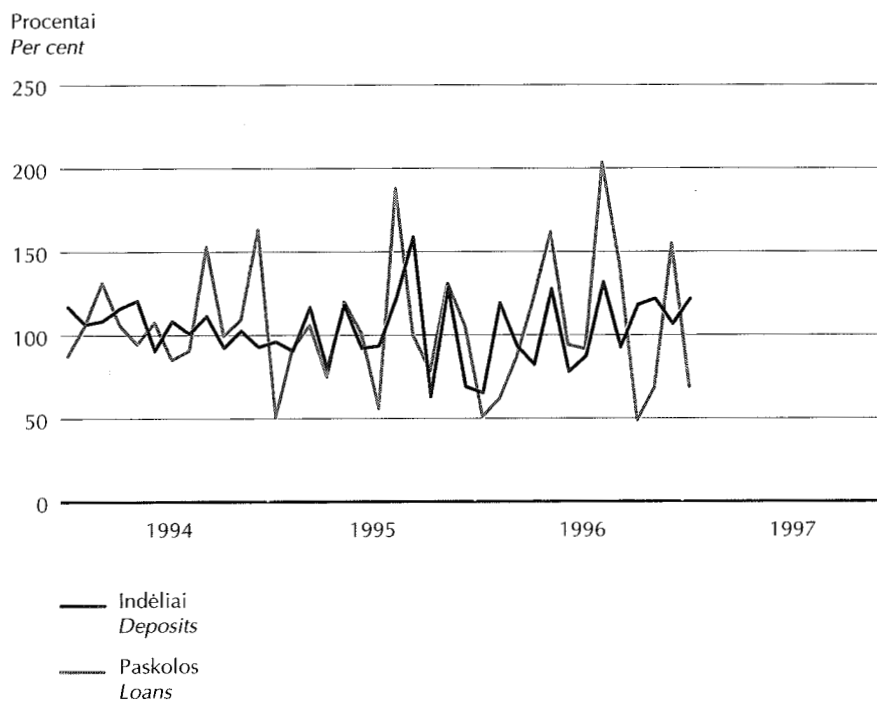
Laikotarpio pabaigoje <i>End-of-period</i>	Iš viso paskolų, mln. Lt <i>Total amount, LTL million</i>	Trumpalaikės paskolos <i>Short-term Loans</i>		Ilgalaikės paskolos <i>Long-term Loans</i>	
		mln. Lt <i>LTL million</i>	palyginta su visomis paskolomis, % <i>Compared with total loans, %</i>	mln. Lt <i>LTL million</i>	palyginta su visomis paskolomis, % <i>Compared with total loans, %</i>
Litais					
<i>In Litas</i>					
1993 12	1 305.7	1 178.4	90.2	127.3	9.8
1994 12	2 369.4	2 078.7	87.7	290.7	12.3
1995 03	2 585.0	2 210.1	85.5	374.9	14.5
06	2 701.2	2 239.9	82.9	461.3	17.1
09	2 714.3	2 188.3	80.6	526.1	19.4
12	2 798.4	2 088.7	74.6	709.7	25.4
1996 03	2 589.5	1 838.6	71.0	750.9	29.0
06	2 552.9	1 784.2	69.9	768.7	30.1
09	2 817.4	2 004.3	71.1	813.1	28.9
12	2 543.5	1 771.1	69.6	772.5	30.4
1997 01	2 524.4	1 753.7	69.5	770.6	30.5
Užsienio valiutomis					
<i>In foreign currencies</i>					
1993 12	806.0	753.6	93.5	52.4	6.5
1994 12	1 283.4	1 002.5	78.1	280.9	21.9
1995 03	1 447.1	1 086.4	75.1	360.7	24.9
06	1 545.6	1 151.7	74.5	393.9	25.5
09	1 563.7	1 119.6	71.6	444.1	28.4
12	1 612.8	1 084.4	67.2	528.4	32.8
1996 03	1 480.4	945.8	63.9	534.6	36.1
06	1 451.2	904.4	62.3	546.8	37.7
09	1 421.9	820.8	57.7	601.1	42.3
12	1 577.3	964.4	61.1	612.9	38.9
1997 01	1 514.3	928.8	61.3	585.5	38.7

Priimtų terminuotųjų indėlių ir suteiktų paskolų kaita

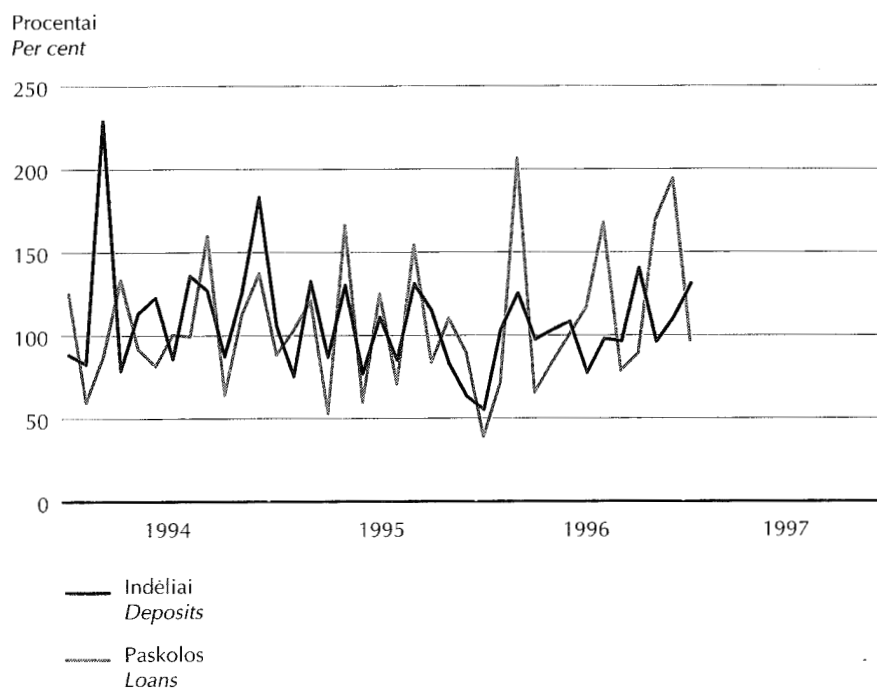
Development of Time Deposits Received and Loans Granted

Ankstesnis mėn. = 100
 Previous month = 100

Litais
 In Litas



Užsienio valiutomis
 In foreign currencies



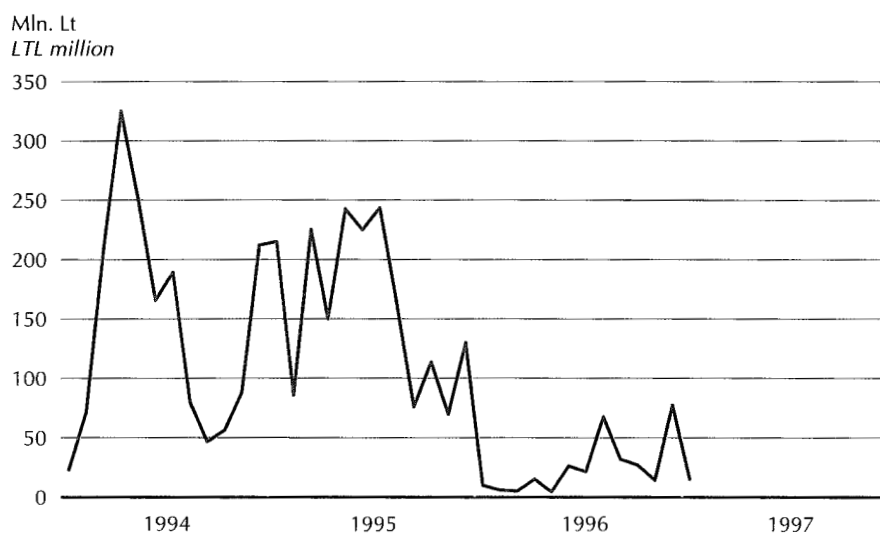
Tarpbankinės paskolos litais

Inter-bank Loans in Litas



Mln. Lt
LTL million

	Iš viso paskolų Total amount	Iš jų: o/w: by maturity				
		iki 1 mėn. up to 1 month	1-3 mėn. 1-3 months	3-6 mėn. 3-6 months	6-12 mėn. 6-12 months	ilgiau kaip 12 mėn. over 1 year
1993 12	78.1	75.9	2.2	-	-	-
1994 12	211.9	194.5	17.4	-	-	-
1995 03	225.4	191.4	28.0	6.0	-	-
06	224.8	217.8	7.0	-	-	-
09	75.7	72.7	3.0	-	-	-
12	130.0	98.0	32.0	-	-	-
1996 03	5.0	-	5.0	-	-	-
06	26.0	24.0	-	-	-	2.0
09	31.8	27.8	4.0	-	-	-
12	77.5	77.5	-	-	-	-
1997 01	15.0	15.0	-	-	-	-



Rezidentų indėlių vidutinės metų palūkanų normos¹ Average Annual Interest Rates¹ on Resident Deposits

Procentais
Per cent

	Terminuotieji indėliai <i>Total time deposits</i>	iš jų: <i>o/w: fixed for</i>						Indėliai iki pareikalavimo <i>Demand deposits</i>
		iki 1 mėn. <i>up to 1 month</i>	1-3 mėn. <i>1-3 months</i>	3-6 mėn. <i>3-6 months</i>	6-12 mėn. <i>6-12 months</i>	1-2 m. <i>1-2 year</i>	ilgiau kaip 2 m. ² <i>over 2 year²</i>	
Litas								
<i>In Litas</i>								
1992 12	96.7	86.9	103.3	103.5	83.3	95.9	...	42.3
1993 12	79.9	85.5	77.6	76.7	86.8	61.2	...	19.7
1994 12	19.7	21.9	19.4	20.9	25.0	16.8	...	7.6
1995 03	20.2	18.8	20.4	20.3	18.8	29.3	...	7.5
06	21.5	21.9	21.2	22.1	20.2	27.2	...	7.4
09	20.3	17.0	21.9	21.1	22.5	23.2	...	7.2
12	16.8	14.8	17.6	16.7	17.0	11.9	...	7.4
1996 03	16.9	21.3	15.4	21.2	12.2	11.4	...	5.9
06	13.7	15.5	14.0	13.4	9.1	6.6	...	6.0
09	12.6	12.6	12.6	13.4	12.8	6.4	...	5.3
12	11.0	11.4	10.6	11.2	13.5	12.3	...	4.3
1997 01	9.9	8.1	10.3	10.2	11.3	10.7	5.0	2.8
Užsienio valiutomis								
<i>In foreign currencies</i>								
1992 12	15.8	10.6	13.0	13.8	21.1	14.6	...	3.0
1993 12	32.7	42.6	33.0	27.5	36.3	30.6	...	2.5
1994 12	14.2	10.9	16.1	16.0	15.8	16.8	...	2.4
1995 03	16.3	15.9	15.9	16.9	17.7	22.5	...	3.9
06	17.5	17.0	17.2	18.4	19.1	15.0	...	4.0
09	16.3	14.9	15.9	18.5	17.0	15.4	...	4.0
12	13.1	12.2	13.1	13.3	15.1	12.7	...	2.7
1996 03	10.0	11.5	9.7	9.2	15.4	11.5	...	1.7
06	8.5	7.5	9.8	7.7	7.0	9.0	...	2.8
09	8.3	9.0	8.0	8.7	10.5	8.0	...	1.9
12	7.9	6.1	7.1	8.8	14.6	8.7	...	1.4
1997 01	7.0	6.7	6.6	7.9	8.8	8.3	-	1.3

¹ Nurodytą mėnesį priimtų indėlių vidutinės metų palūkanų normos.

² Nuo 1997 m. pasikeitė ilgalaikių indėlių grupavimo metodika.

¹ Average annual interest rates on deposits received in a given month.

² Since 1997, the methods of classification of long-term deposits has changed.

Paskolų rezidentams vidutinės metų palūkanų normos¹

Average Annual Interest Rates¹ on Loans to Residents



Procentais
Per cent

	Visos paskolos <i>Total loans</i>	iš jų: <i>o/w: by maturity</i>					
		iki 1 mėn. <i>up to 1 month</i>	1-3 mėn. <i>1-3 months</i>	3-6 mėn. <i>3-6 months</i>	6-12 mėn. <i>6-12 months</i>	1-5 m. <i>1-5 years</i>	ilgiau kaip 5 m. ² <i>over 5 years²</i>
Litais							
<i>In Litas</i>							
1992 12	120.2	124.2	135.2	96.1	90.4	42.9	...
1993 12	88.2	114.5	91.4	85.0	69.3	21.0	...
1994 12	29.8	32.4	33.0	28.9	29.2	22.1	...
1995 03	29.1	30.3	33.7	34.2	25.8	27.2	...
06	27.4	31.1	30.9	30.1	25.6	22.3	...
09	26.5	30.3	27.3	27.1	26.4	22.2	...
12	23.9	26.8	26.2	21.8	26.0	10.4	...
1996 03	24.2	33.0	19.9	25.7	25.1	16.8	...
06	20.4	19.1	27.3	23.5	23.5	8.9	...
09	20.4	26.5	17.9	26.3	23.4	8.2	...
12	16.0	11.1	14.8	22.4	18.5	14.7	...
1997 01	17.0	12.2	19.6	22.6	19.4	16.5	6.6
Užsienio valiutomis							
<i>In foreign currencies</i>							
1992 12	56.5	66.4	65.7	53.1	28.5	15.0	...
1993 12	69.6	73.8	78.9	73.5	69.1	14.3	...
1994 12	33.4	39.1	38.1	37.8	30.1	17.6	...
1995 03	31.5	33.9	38.8	29.4	27.4	23.6	...
06	27.1	35.4	22.4	26.0	30.4	26.1	...
09	22.2	35.0	25.1	23.7	27.0	14.5	...
12	20.4	20.1	27.4	26.8	26.9	13.1	...
1996 03	27.5	46.4	26.3	21.8	29.7	17.5	...
06	24.4	53.7	21.2	24.5	24.9	11.4	...
09	20.6	28.6	21.5	20.2	22.4	19.1	...
12	14.7	18.0	16.6	19.6	14.0	12.5	...
1997 01	12.4	21.4	11.4	18.1	17.5	11.3	-

¹ Nurodytą mėnesį suteiktų paskolų vidutinės metų palūkanų normos.

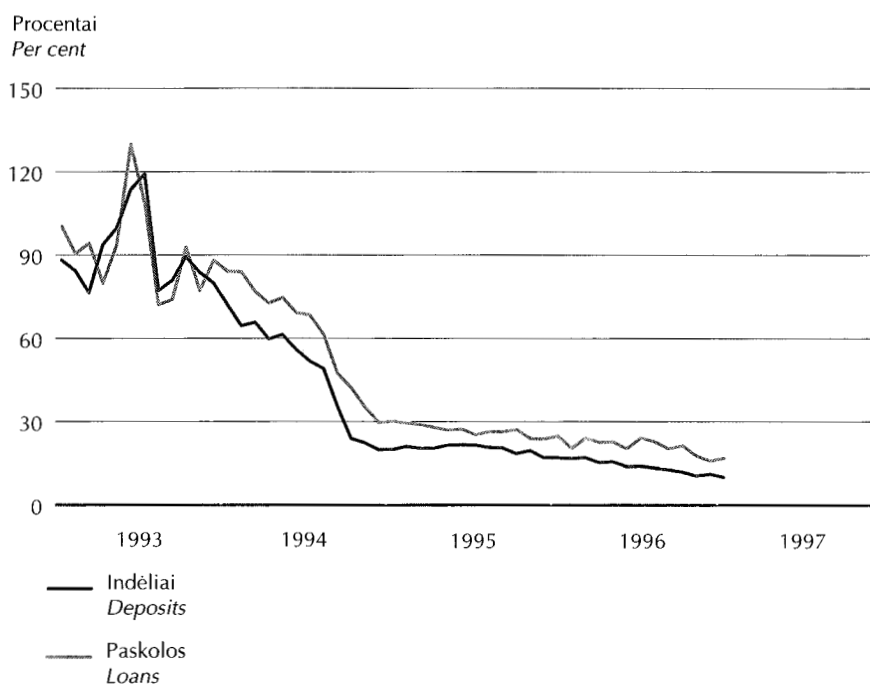
² Nuo 1997 m. pasikeitė ilgalaikių paskolų grupavimo metodika.

¹ Average annual interest rates on loans granted in a given month.

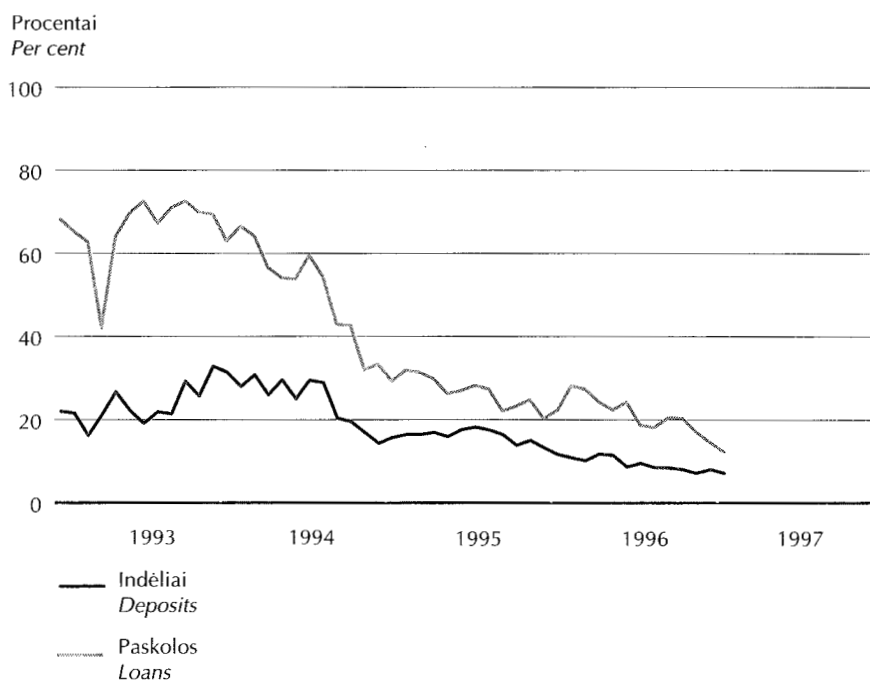
² Since 1997, the methods of classification of long-term loans has changed.

Terminuotųjų indėlių ir paskolų vidutinės metų palūkanų normos Average Annual Interest Rates on Time Deposits and Loans

Litais
In Litas



Užsienio valiutomis
In foreign currencies

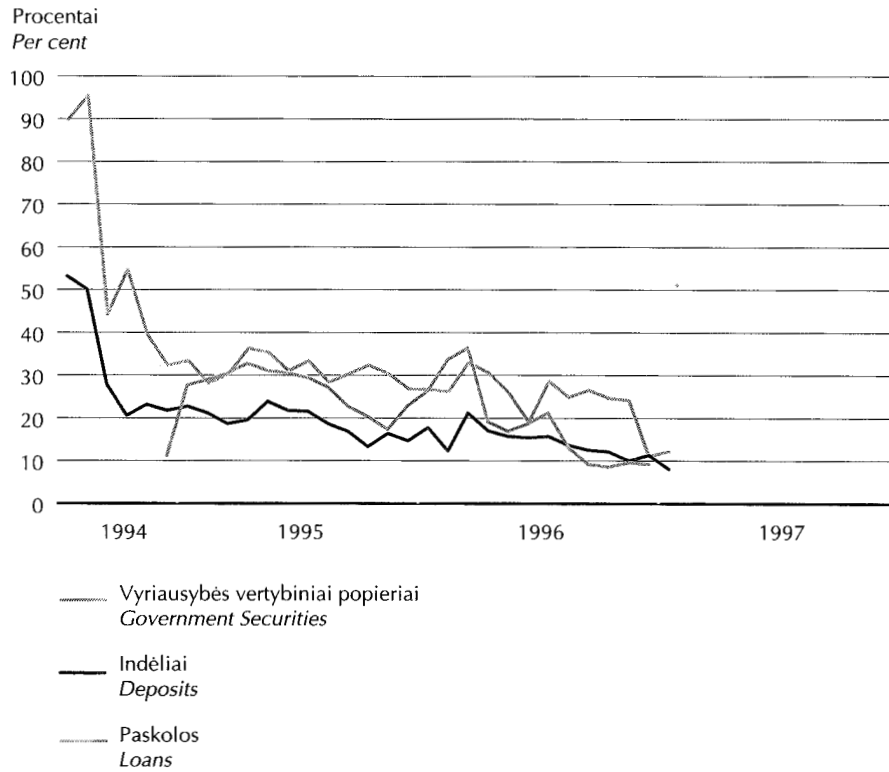


Vyriausybės vertybinių popierių ir rezidentų indėlių bei paskolų litais vidutinės metų palūkanų normos¹

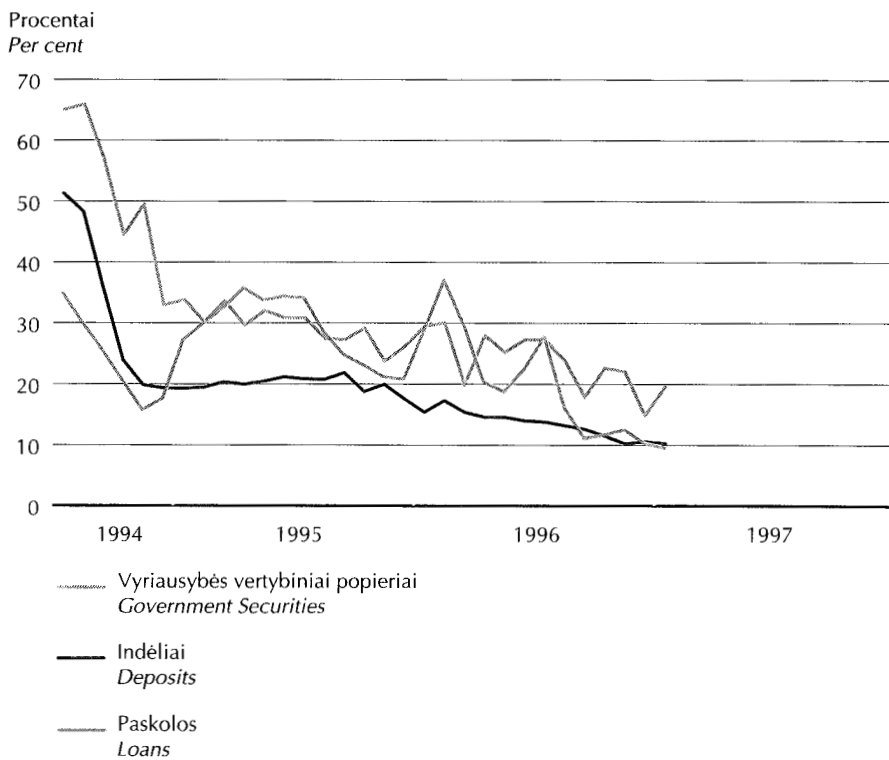


Average Annual Interest Rates¹ on Government Securities and on Resident Deposits and Loans in Litas

Iki 1 mėn.
Up to 1 month



1-3 mėn.
1-3 months



¹ Nurodyta mėnesį komercinių bankų priimtų indėlių bei suteiktų paskolų ir išleistų vertybinių popierių vidutinės metų palūkanų normos.

¹ Average annual interest rates on deposits received and loans granted by commercial banks and securities issued in a given month.

Tarpbankinių paskolų metų palūkanų normos¹

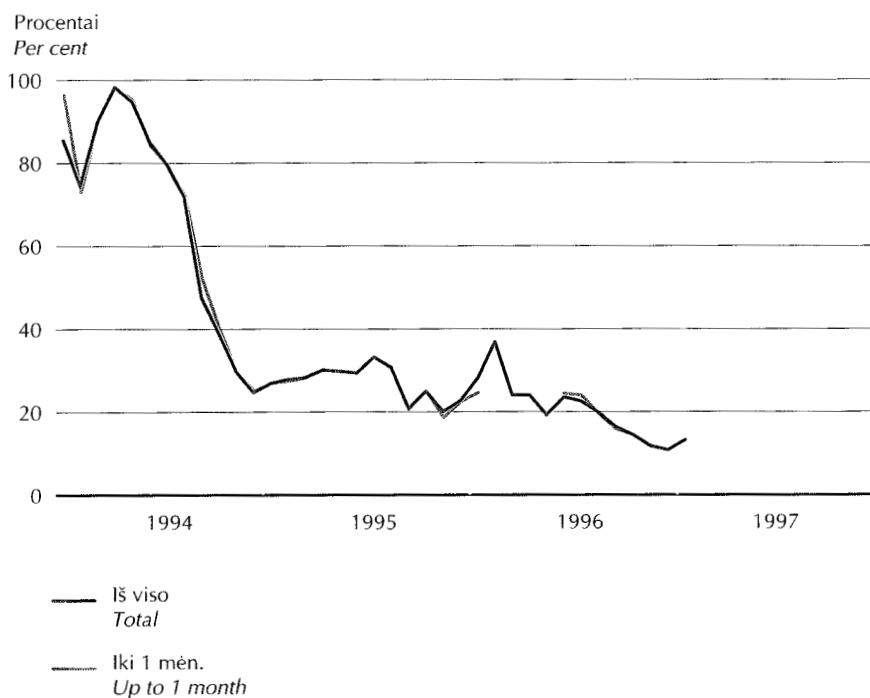
Annual Interest Rates on Inter-bank Loans¹

Procentais
Per cent

	Iš viso <i>Total</i>			Iki 1 mėn. <i>Up to 1 month</i>			1-3 mėn. <i>1-3 months</i>		
	vidutinė <i>Average</i>	aukščiausia <i>Max</i>	žemiausia <i>Min</i>	vidutinė <i>Average</i>	aukščiausia <i>Max</i>	žemiausia <i>Min</i>	vidutinė <i>Average</i>	aukščiausia <i>Max</i>	žemiausia <i>Min</i>
1993 12	-	120.0	18.0	-	120.0	80.0	-	105.0	18.0
1994 12	24.5	40.0	13.0	24.9	40.0	13.0	20.8	30.0	20.0
1995 03	28.1	32.0	20.0	28.1	32.0	20.0	29.0	31.0	28.0
06	29.3	33.0	27.0	29.2	33.0	27.0	30.3	32.0	30.0
09	20.6	32.0	10.0	20.4	32.0	10.0	25.0	25.0	25.0
12	22.5	26.0	14.5	22.4	26.0	14.5	23.1	24.0	22.0
1996 03	23.9	23.9	23.9	-	-	-	23.9	23.9	23.9
06	23.4	25.0	12.1	24.4	25.0	21.2	-	-	-
09	16.3	19.0	12.0	15.9	17.0	12.0	19.0	19.0	19.0
12	10.7	15.0	6.0	10.7	15.0	6.0	-	-	-
1997 01	13.1	16.0	10.0	13.1	16.0	10.0	-	-	-

¹ Nurodytą mėnesį pirktų kredito išteklių litais metų palūkanų normos.

¹ Annual interest rates on purchased credit resources in litas in a given month.



Rezidentų trumpalaikių¹ indėlių ir paskolų vidutinės metų palūkanų normos

Average Annual Interest Rates on Resident Short-term¹ Deposits and Loans



Procentais
Per cent

Bankai <i>Name of bank</i>	1996				1997	
	lapkritis <i>November</i>		gruodis <i>December</i>		sausis <i>January</i>	
	indėlių <i>Deposits</i>	paskolų <i>Loans</i>	indėlių <i>Deposits</i>	paskolų <i>Loans</i>	indėlių <i>Deposits</i>	paskolų <i>Loans</i>
Ūkio bankas <i>Ūkio bankas</i>	13.2	30.2	12.8	27.2	11.3	24.5
Vilniaus bankas <i>Vilniaus bankas</i>	7.6	21.3	9.4	16.1	8.9	18.8
Tauro bankas <i>Tauro bankas</i>	13.4	21.6	11.8	17.7	11.7	21.6
Litimpeks bankas <i>Litimpeks Bank</i>	12.3	17.9	13.0	25.8	11.9	14.8
Hermis <i>Hermis</i>	9.6	23.9	10.0	22.4	6.4	23.3
Šiaulių bankas <i>Bank of Šiauliai</i>	2.6	22.0	10.1	19.6	11.2	23.8
Snoras <i>Snoras</i>	11.5	29.7	13.2	26.2	12.2	24.7
Medicinos bankas <i>Medicinos bankas</i>	6.1	20.6	6.1	18.8	7.0	21.6
Senamiesčio bankas <i>Senamiesčio bankas</i>	12.8	-	-	-	-	-
Lietuvos žemės ūkio bankas <i>The Agriculture Bank</i>	11.2	16.7	11.0	14.2	9.7	16.7
Lietuvos taupomasis bankas <i>The Savings Bank</i>	10.2	22.9	10.0	16.2	9.7	16.2
Lietuvos valstybinis komercinis bankas <i>The State Commercial Bank</i>	9.8	-	13.4	-	12.6	-

¹ Nurodytą mėnesį priimtų terminuotųjų indėlių iki 12 mėn. ir suteiktų paskolų iki 12 mėn. litais vidutinės metų palūkanų normos.

¹ Average annual interest rates on deposits received and loans granted in a given month in Litas with the maturities of up to 12 months.

Rezidentų ilgalaikių¹ indėlių ir paskolų vidutinės metų palūkanų normos

Average Annual Interest Rates on Resident Long-term¹ Deposits and Loans

Procentais
Per cent

Bankai Name of bank	1996				1997	
	lapkritis November		gruodis December		sausis January	
	indėlių Deposits	paskolų Loans	indėlių Deposits	paskolų Loans	indėlių Deposits	paskolų Loans
Ūkio bankas <i>Ūkio bankas</i>	-	12.0	-	12.0	12.5	18.1
Vilniaus bankas <i>Vilniaus bankas</i>	-	-	-	-	-	19.0
Tauro bankas <i>Tauro bankas</i>	-	12.9	-	13.0	-	-
Litimpeks bankas <i>Litimpeks Bank</i>	-	5.0	0.0	12.9	5.0	5.0
Hermis <i>Hermis</i>	-	16.0	-	21.7	-	18.9
Šiaulių bankas <i>Bank of Šiauliai</i>	-	-	15.0	19.3	-	16.1
Snoras <i>Snoras</i>	-	-	16.6	24.2	12.3	10.0
Medicinos bankas <i>Medicinos bankas</i>	-	-	-	18.0	6.0	14.5
Lietuvos žemės ūkio bankas <i>The Agriculture Bank</i>	-	6.1	-	7.5	-	5.2
Lietuvos taupomasis bankas <i>The Savings Bank</i>	12.9	22.2	12.9	22.6	10.8	22.2
Lietuvos valstybinis komercinis bankas <i>The State Commercial Bank</i>	-	5.0	-	5.0	-	5.0

¹ Nurodytą mėnesį priimtų terminuotųjų indėlių ilgiau kaip 12 mėn. ir suteiktų paskolų ilgiau kaip 12 mėn. litais vidutinės metų palūkanų normos.

¹ Average annual interest rates on deposits received and loans granted in a given month in Litas with the maturities of over 1 year.

Oficialūs užsienio valiutų santykiai

Official Foreign Exchange Rates



Lt už 100 valiutos vnt.
LTL per 100 currency units

	IEP	GBP	AMD ¹	AUD	ATS	AZM ²	BYB ²	BEF	BRL	BGL ¹
1997 01 01	669.20	676.20	90.66	319.22	36.59	97.61	25.81	12.50	384.93	80.00
01 02	670.40	677.00	90.66	318.60	36.57	97.61	25.81	12.49	385.13	75.83
01 03	674.32	682.10	90.66	317.82	36.73	97.61	25.81	12.54	384.93	75.83
01 04	674.32	682.10	90.66	317.82	36.73	97.61	25.81	12.54	384.93	75.83
01 05	674.32	682.10	90.66	317.82	36.73	97.61	25.81	12.54	384.93	75.83
01 06	670.40	677.72	90.66	316.82	36.80	97.61	25.81	12.56	384.95	68.38
01 07	667.60	677.60	90.66	316.10	36.30	97.61	25.16	12.39	384.91	59.93
01 08	668.20	678.20	90.66	315.86	36.46	97.61	25.16	12.45	384.60	59.26
01 09	667.24	677.92	90.66	315.00	36.30	97.61	25.16	12.39	384.58	59.26
01 10	664.28	677.62	90.66	311.54	36.03	97.61	25.16	12.30	383.99	60.79
01 11	664.28	677.62	90.66	311.54	36.03	97.61	25.16	12.30	383.99	60.79
01 12	664.28	677.62	90.66	311.54	36.03	97.61	25.16	12.30	383.99	60.79
01 13	665.40	678.04	89.98	309.58	36.07	97.61	24.54	12.30	384.41	60.49
01 14	661.04	672.88	89.98	311.74	35.89	97.61	24.54	12.24	384.14	59.75
01 15	657.32	667.84	89.17	310.50	35.80	97.61	24.54	12.22	384.02	58.52
01 16	656.40	668.02	88.73	310.90	35.64	97.61	24.54	12.16	384.02	58.48
01 17	657.60	670.04	88.73	310.10	35.82	97.61	22.10	12.21	383.71	57.39
01 18	657.60	670.04	88.73	310.10	35.82	97.61	22.10	12.21	383.71	57.39
01 19	657.60	670.04	88.73	310.10	35.82	97.61	22.10	12.21	383.71	57.39
01 20	654.40	669.32	88.73	311.46	35.49	97.61	22.10	12.11	383.55	55.87
01 21	650.04	664.28	88.36	311.34	35.08	97.61	20.94	11.97	383.42	54.05
01 22	650.64	666.50	88.38	310.52	35.08	97.61	20.94	11.96	383.66	52.56
01 23	647.20	663.40	88.38	310.60	34.74	97.61	20.94	11.85	383.49	50.47
01 24	638.00	651.80	87.60	308.46	34.78	97.61	19.42	11.86	383.45	46.11
01 25	638.00	651.80	87.60	308.46	34.78	97.61	19.42	11.86	383.45	46.11
01 26	638.00	651.80	87.60	308.46	34.78	97.61	19.42	11.86	383.45	46.11
01 27	642.00	653.48	86.90	309.06	34.87	97.61	19.42	11.90	383.44	43.72
01 28	640.24	649.68	86.55	308.94	34.74	97.61	19.05	11.86	383.33	42.92
01 29	636.24	645.72	86.55	309.10	34.39	97.61	19.05	11.73	383.27	42.03
01 30	637.20	646.12	86.38	306.94	34.45	97.61	19.05	11.76	382.90	43.24
01 31	640.20	649.00	86.38	307.14	34.67	97.61	19.05	11.83	382.67	32.00
Vidutinis mėnesio Monthly average	656.58	667.86	89.08	312.04	35.68	97.61	22.87	12.17	383.99	57.33

¹ Lt už 10 000 valiutos vnt.

² Lt už 100 000 valiutos vnt.

¹ LTL per 10 000 currency units.

² LTL per 100 000 currency units.

Oficialūs užsienio valiutų santykiai Official Foreign Exchange Rates

tęsinys
continued

	CZK	DKK	XEU	EEK	GRD ¹	GEL	HKD	INR	ISK ¹	ESP ¹
1997 01 01	14.66	67.28	496.86	32.18	162.05	312.01	51.71	11.14	597.64	305.20
01 02	14.62	67.23	496.70	32.17	161.91	313.48	51.72	11.14	597.46	305.37
01 03	14.67	67.57	499.38	32.17	162.80	313.97	51.72	11.15	598.00	306.62
01 04	14.67	67.57	499.38	32.17	162.80	313.97	51.72	11.15	598.00	306.62
01 05	14.67	67.57	499.38	32.17	162.80	313.97	51.72	11.15	598.00	306.62
01 06	14.74	67.73	500.24	32.30	163.23	313.97	51.72	11.14	598.00	307.22
01 07	14.69	66.81	494.36	32.35	162.01	313.97	51.70	11.14	599.34	303.33
01 08	14.72	67.22	497.62	31.93	162.67	313.97	51.70	11.14	594.88	305.04
01 09	14.66	66.96	495.20	32.02	162.36	313.97	51.68	11.15	594.88	303.67
01 10	14.62	66.50	492.40	31.86	161.88	313.97	51.70	11.15	594.00	301.34
01 11	14.62	66.50	492.40	31.86	161.88	313.97	51.70	11.15	594.00	301.34
01 12	14.62	66.50	492.40	31.86	161.88	313.97	51.70	11.15	594.00	301.34
01 13	14.64	66.60	493.34	31.70	162.55	313.97	51.69	11.16	592.94	302.94
01 14	14.54	66.32	490.86	31.66	161.94	313.97	51.69	11.16	593.56	302.57
01 15	14.52	66.11	489.68	31.56	161.01	313.97	51.69	11.16	592.33	301.18
01 16	14.54	65.80	487.48	31.47	160.82	313.97	51.69	11.16	590.23	299.68
01 17	14.58	66.13	489.74	31.32	161.24	313.97	51.69	11.16	589.01	301.44
01 18	14.58	66.13	489.74	31.32	161.24	313.97	51.69	11.16	589.01	301.44
01 19	14.58	66.13	489.74	31.32	161.24	313.97	51.69	11.16	589.01	301.44
01 20	14.67	65.51	486.08	31.51	160.29	313.97	51.69	11.16	590.93	299.28
01 21	14.50	64.75	480.74	31.22	158.55	313.97	51.69	11.16	588.32	295.97
01 22	14.53	64.70	480.66	30.81	158.60	313.97	51.69	11.16	583.60	295.05
01 23	14.42	64.15	476.44	30.82	157.09	313.97	51.69	11.15	583.18	292.93
01 24	14.42	64.16	474.94	30.48	155.92	313.97	51.68	11.16	578.79	291.42
01 25	14.42	64.16	474.94	30.48	155.92	313.97	51.68	11.16	578.79	291.42
01 26	14.42	64.16	474.94	30.48	155.92	313.97	51.68	11.16	578.79	291.42
01 27	14.47	64.25	476.00	30.54	156.32	311.28	51.67	11.16	577.45	291.00
01 28	14.35	64.05	474.10	30.61	155.98	311.28	51.67	11.16	578.29	290.55
01 29	14.26	63.47	469.70	30.54	154.54	311.28	51.67	11.15	577.37	287.13
01 30	14.33	63.54	469.76	30.25	154.51	311.28	51.67	11.15	573.31	286.59
01 31	14.39	63.94	472.90	30.38	155.50	311.28	51.64	11.15	572.08	288.54
Vidutinis mėnesio Monthly average	14.55	65.79	487.04	31.40	159.92	313.46	51.69	11.15	588.88	298.89

¹ Lt už 10 000 valiutos vnt.

¹ LTL per 10 000 currency units.

Oficialūs užsienio valiutų santykiai Official Foreign Exchange Rates



tesinys
continued

	ITL ¹	ILS	AED	JPY ¹	USD	YUN	CAD	KZT ¹	CNY	CYP
1997 01 01	26.17	122.91	108.92	345.08	400.00	78.54	292.32	545.70	48.20	851.06
01 02	26.18	123.00	108.92	344.26	400.00	78.54	292.07	545.70	48.20	850.90
01 03	26.27	123.01	108.90	345.07	400.00	78.54	291.85	545.70	48.20	855.28
01 04	26.27	123.01	108.90	345.07	400.00	78.54	291.85	545.70	48.20	855.28
01 05	26.27	123.01	108.90	345.07	400.00	78.54	291.85	545.70	48.20	855.28
01 06	26.31	123.33	108.93	345.75	400.00	78.54	290.86	545.70	48.20	856.76
01 07	26.00	122.97	108.91	343.42	400.00	78.54	291.76	540.91	48.20	847.08
01 08	26.09	123.24	108.91	346.92	400.00	78.54	293.05	540.91	48.20	852.26
01 09	26.01	123.31	108.93	346.68	400.00	78.54	295.42	540.91	48.20	852.33
01 10	25.89	123.08	108.93	344.00	400.00	78.54	295.41	540.91	48.21	844.08
01 11	25.89	123.08	108.93	344.00	400.00	78.54	295.41	540.91	48.21	844.08
01 12	25.89	123.08	108.93	344.00	400.00	78.54	295.41	540.91	48.21	844.08
01 13	26.02	123.09	108.93	345.57	400.00	78.54	295.78	540.91	48.21	845.36
01 14	25.96	122.88	108.90	344.25	400.00	78.54	296.42	536.19	48.21	841.36
01 15	25.87	122.58	108.90	343.82	400.00	78.54	296.41	536.19	48.21	839.22
01 16	25.78	122.52	108.91	341.52	400.00	78.54	296.57	536.19	48.21	835.96
01 17	25.87	122.50	108.91	342.54	400.00	78.54	298.01	536.19	48.22	839.30
01 18	25.87	122.50	108.91	342.54	400.00	78.54	298.01	536.19	48.22	839.30
01 19	25.87	122.50	108.91	342.54	400.00	78.54	298.01	536.19	48.22	839.30
01 20	25.71	122.42	108.90	341.79	400.00	78.54	298.23	536.19	48.22	833.46
01 21	25.44	121.90	108.90	340.31	400.00	78.54	297.81	532.27	48.22	825.00
01 22	25.41	121.73	108.91	339.10	400.00	78.54	299.40	532.27	48.22	824.18
01 23	25.20	121.43	108.93	336.87	400.00	78.54	299.23	532.27	48.22	817.76
01 24	25.03	121.23	108.90	336.49	400.00	78.54	298.45	532.27	48.22	814.64
01 25	25.03	121.23	108.90	336.49	400.00	78.54	298.45	532.27	48.22	814.64
01 26	25.03	121.23	108.90	336.49	400.00	78.54	298.45	532.27	48.22	814.64
01 27	25.08	121.33	108.93	336.63	400.00	78.54	297.45	532.27	48.22	816.42
01 28	25.11	121.12	108.90	335.49	400.00	73.99	297.43	530.50	48.22	814.34
01 29	24.87	120.70	108.93	332.53	400.00	73.99	297.63	530.50	48.23	807.16
01 30	24.65	120.65	108.91	327.47	400.00	73.99	298.52	530.50	48.23	807.06
01 31	24.88	120.95	108.91	329.63	400.00	73.99	297.14	530.50	48.23	812.14
Vidutinis mėnesio Monthly average	25.67	122.31	108.91	341.01	400.00	77.95	295.96	537.48	48.21	835.15

¹ Lt už 10 000 valiutos vnt.

¹ LTL per 10 000 currency units.

Oficialūs užsienio valiutų santykiai

Official Foreign Exchange Rates

tesinys
continued

	KGS	HRK	LVL	PLN	MTL	MDL	NOK	NLG	ZAR	KRW ¹
1997 01 01	23.95	72.20	719.42	139.59	1 110.11	86.02	62.06	229.35	85.52	47.35
01 02	23.95	72.41	719.42	139.25	1 110.11	86.02	62.06	229.23	85.42	47.31
01 03	23.95	72.28	718.13	139.11	1 106.58	86.02	62.44	230.29	85.32	47.34
01 04	23.95	72.28	718.13	139.11	1 106.58	86.02	62.44	230.29	85.32	47.34
01 05	23.95	72.28	718.13	139.11	1 106.58	86.02	62.44	230.29	85.32	47.34
01 06	23.95	72.72	722.02	139.64	1 106.26	86.02	62.51	230.61	85.04	47.42
01 07	23.67	72.72	719.42	139.37	1 105.31	86.02	61.78	227.45	84.82	47.35
01 08	23.67	72.72	719.42	138.89	1 100.02	86.02	62.03	228.60	85.18	47.35
01 09	23.67	72.72	718.13	138.75	1 100.11	86.02	61.82	227.62	85.18	47.35
01 10	23.67	71.63	718.13	138.43	1 101.27	86.02	61.63	225.89	85.38	47.21
01 11	23.67	71.63	718.13	138.43	1 101.27	86.02	61.63	225.89	85.38	47.21
01 12	23.67	71.63	718.13	138.43	1 101.27	86.02	61.63	225.89	85.38	47.21
01 13	23.67	71.28	715.56	138.12	1 095.12	85.96	62.62	226.00	85.70	47.23
01 14	23.64	71.29	715.56	138.17	1 090.82	85.96	62.93	224.91	85.46	47.18
01 15	23.64	70.83	713.01	137.74	1 094.15	85.96	62.75	224.33	85.53	47.13
01 16	23.64	70.87	711.74	137.86	1 084.66	85.84	62.82	223.31	85.72	47.11
01 17	23.60	70.32	710.48	137.46	1 088.22	85.71	62.99	224.36	85.92	47.10
01 18	23.60	70.32	710.48	137.46	1 088.22	85.71	62.99	224.36	85.92	47.10
01 19	23.60	70.32	710.48	137.46	1 088.22	85.71	62.99	224.36	85.92	47.10
01 20	23.31	70.78	711.74	137.69	1 089.59	85.58	63.15	222.27	86.01	47.11
01 21	23.31	70.12	710.48	137.72	1 080.67	85.51	63.11	219.63	86.00	47.07
01 22	23.31	68.91	705.47	135.27	1 074.04	85.51	62.22	219.55	86.10	46.90
01 23	23.31	69.27	705.47	136.05	1 068.32	85.51	61.91	217.53	86.32	46.80
01 24	23.30	68.50	702.99	134.91	1 063.48	85.51	61.15	217.74	86.51	46.83
01 25	23.30	68.50	702.99	134.91	1 063.48	85.51	61.15	217.74	86.51	46.83
01 26	23.30	68.50	702.99	134.91	1 063.48	85.51	61.15	217.74	86.51	46.83
01 27	23.30	68.64	699.30	134.54	1 064.98	85.48	60.83	218.48	86.70	46.80
01 28	23.30	68.87	700.53	133.71	1 069.15	85.48	61.51	217.59	86.91	46.73
01 29	23.30	68.69	701.75	133.09	1 061.55	85.51	61.26	215.41	87.59	46.59
01 30	23.30	67.99	698.08	132.80	1 062.07	85.51	61.24	215.80	87.67	46.54
01 31	23.30	68.04	695.65	133.20	1 067.31	85.51	61.46	217.33	87.67	46.26
Vidutinis mėnesio Monthly average	23.57	70.62	711.33	137.13	1 087.52	85.78	62.09	223.54	85.93	47.07

¹ Lt už 10 000 valiutos vnt.

¹ LTL per 10 000 currency units.

Oficialūs užsienio valiutų santykiai

Official Foreign Exchange Rates



tesinys
continued

	PTE ¹	FRF	ROL ²	RUR ²	XDR	SGD	SKK	SIT ¹	FIM	SEK
1997 01 01	255.71	76.39	96.60	71.79	574.25	285.69	12.53	283.27	86.17	58.24
01 02	255.35	76.25	96.62	71.55	574.08	285.86	12.48	283.27	86.03	58.07
01 03	256.63	76.69	96.62	71.57	574.08	285.84	12.55	283.27	86.50	58.27
01 04	256.63	76.69	96.62	71.57	574.08	285.84	12.55	283.27	86.50	58.27
01 05	256.63	76.69	96.62	71.57	574.08	285.84	12.55	283.27	86.50	58.27
01 06	257.30	76.76	96.62	71.54	576.06	285.24	12.54	283.27	86.34	58.05
01 07	254.32	75.57	96.62	71.52	575.45	284.44	12.43	283.27	85.22	57.50
01 08	254.57	76.00	96.50	71.52	573.05	284.90	12.47	283.27	85.52	57.64
01 09	254.74	75.57	96.50	71.48	573.07	284.86	12.47	283.27	85.32	57.44
01 10	253.37	75.06	91.95	71.48	572.59	284.45	12.37	280.37	84.85	57.41
01 11	253.37	75.06	91.95	71.48	572.59	284.45	12.37	280.37	84.85	57.41
01 12	253.37	75.06	91.95	71.48	572.59	284.45	12.37	280.37	84.85	57.41
01 13	253.58	75.18	91.43	71.45	571.67	284.76	12.44	280.05	85.20	58.10
01 14	253.66	74.82	88.89	71.43	571.98	284.92	12.42	279.26	84.77	58.16
01 15	252.41	74.54	84.21	71.40	569.75	284.76	12.42	277.59	84.16	57.69
01 16	251.10	74.26	82.47	71.35	569.64	284.50	12.41	277.63	84.13	57.39
01 17	252.53	74.58	80.00	71.31	567.72	284.94	12.48	277.92	84.48	57.60
01 18	252.53	74.58	80.00	71.31	567.72	284.94	12.48	277.92	84.48	57.60
01 19	252.53	74.58	80.00	71.31	567.72	284.94	12.48	277.92	84.48	57.60
01 20	250.74	74.04	76.19	71.28	568.83	284.60	12.53	275.14	83.86	57.33
01 21	248.22	73.18	74.42	71.28	567.54	284.46	12.42	272.11	84.16	56.75
01 22	247.54	73.10	72.99	71.25	567.54	284.33	12.42	271.88	84.39	56.44
01 23	246.35	72.52	71.75	71.21	564.22	284.15	12.36	271.17	83.69	56.18
01 24	245.17	72.47	70.48	71.17	561.08	284.08	12.37	268.17	82.21	55.72
01 25	245.17	72.47	70.48	71.17	561.08	284.08	12.37	268.17	82.21	55.72
01 26	245.17	72.47	70.48	71.17	561.08	284.08	12.37	268.17	82.21	55.72
01 27	247.45	72.63	71.23	71.14	560.36	284.15	12.35	270.36	81.97	55.34
01 28	244.42	72.50	69.87	71.16	561.24	284.19	12.33	269.77	82.51	55.32
01 29	241.62	71.75	69.26	71.19	559.88	283.81	12.26	266.45	82.25	54.70
01 30	241.74	71.85	67.06	71.06	556.69	284.07	12.29	266.28	81.72	54.67
01 31	243.54	72.32	69.22	71.00	555.80	284.09	12.32	268.75	81.90	55.20
Vidutinis mėnesio Monthly average	250.89	74.38	83.41	71.36	568.31	284.70	12.43	276.62	84.30	57.01

¹ Lt už 10 000 valiutos vnt.

² Lt už 100 000 valiutos vnt.

¹ LTL per 10 000 currency units.

² LTL per 100 000 currency units.

Oficialūs užsienio valiutų santykiai Official Foreign Exchange Rates

tęsinys
continued

	CHF	TJR ¹	THB	TWD	TRL ²	TMM ³	UAH	UZS ¹	VEB ¹	HUF ¹	DEM
1997 01 01	296.75	121.95	15.60	14.55	37.08	98.30	212.09	731.00	84.03	247.72	257.45
01 02	296.06	121.95	15.61	14.55	36.96	98.28	212.09	731.26	84.03	247.64	257.31
01 03	296.58	121.95	15.60	14.55	36.90	98.28	211.75	731.26	83.99	248.33	258.46
01 04	296.58	121.95	15.60	14.55	36.90	98.28	211.75	731.26	83.99	248.33	258.46
01 05	296.58	121.95	15.60	14.55	36.90	98.28	211.75	731.26	83.99	248.33	258.46
01 06	297.02	121.95	15.62	14.55	36.97	98.28	211.75	731.26	83.95	248.62	258.85
01 07	294.36	121.95	15.59	14.55	36.55	98.28	211.30	731.26	83.95	246.06	255.34
01 08	295.31	121.95	15.63	14.55	36.57	98.28	211.30	724.90	83.95	246.94	256.49
01 09	295.53	121.95	15.63	14.55	36.46	98.28	211.30	724.90	83.92	245.90	255.46
01 10	292.23	121.95	15.60	14.55	36.23	98.28	211.30	724.90	83.95	244.39	253.54
01 11	292.23	121.95	15.60	14.55	36.23	98.28	211.30	724.90	83.95	244.39	253.54
01 12	292.23	121.95	15.60	14.55	36.23	98.28	211.30	724.90	83.95	244.39	253.54
01 13	292.08	121.95	15.61	14.55	36.12	98.28	211.30	724.90	83.81	244.40	253.65
01 14	291.04	121.95	15.61	14.56	35.90	98.16	211.30	724.90	83.81	243.48	252.44
01 15	290.93	121.95	15.60	14.58	35.75	98.16	211.30	720.46	83.81	243.02	251.91
01 16	290.76	121.95	15.58	14.61	35.63	98.16	211.30	720.46	83.77	242.05	250.73
01 17	291.29	117.65	15.59	14.63	35.66	98.16	211.30	720.46	83.81	242.30	251.94
01 18	291.29	117.65	15.59	14.63	35.66	98.16	211.30	720.46	83.81	242.30	251.94
01 19	291.29	117.65	15.59	14.63	35.66	98.16	211.30	720.46	83.81	242.30	251.94
01 20	288.98	117.65	15.58	14.60	35.46	98.16	211.49	720.46	83.76	240.74	249.65
01 21	284.09	117.65	15.57	14.59	35.09	97.80	211.49	720.46	83.95	238.76	246.77
01 22	282.35	117.65	15.55	14.56	35.04	97.80	211.49	716.85	83.95	238.81	246.72
01 23	280.47	117.65	15.52	14.54	34.86	97.80	211.49	716.85	83.92	237.14	244.42
01 24	281.20	117.65	15.50	14.58	34.79	97.80	211.22	716.85	84.03	237.02	244.56
01 25	281.20	117.65	15.50	14.58	34.79	97.80	211.22	716.85	84.03	237.02	244.56
01 26	281.20	117.65	15.50	14.58	34.79	97.80	211.22	716.85	84.03	237.02	244.56
01 27	283.09	117.65	15.50	14.57	34.84	97.80	211.22	716.85	84.21	237.24	245.35
01 28	282.77	117.65	15.50	14.57	34.64	97.80	211.22	716.85	84.23	236.44	244.45
01 29	279.13	117.65	15.47	14.57	34.49	97.80	211.36	713.78	84.12	234.68	241.95
01 30	280.70	117.65	15.44	14.57	34.49	97.80	212.20	713.78	84.12	235.02	242.44
01 31	281.00	114.29	15.39	14.58	34.55	97.80	212.48	713.78	84.25	235.38	243.98
Vidutinis mėnesio Monthly average	289.24	119.76	15.56	14.57	35.75	98.08	211.49	722.43	83.96	242.13	251.00

¹ Lt už 10 000 valiutos vnt.

² Lt už 1 000 000 valiutos vnt.

³ Lt už 100 000 valiutos vnt.

¹ LTL per 10 000 currency units.

² LTL per 1 000 000 currency units.

³ LTL per 100 000 currency units.

Kai kurie šalies ekonominės raidos rodikliai

Some Economic Indicators



Ankstesnis mėn. = 100
Previous month = 100

	Parduotos pramonės produkcijos indeksas <i>Industrial sales index</i>	Atliktų statybos ir montavimo darbų indeksas <i>Construction works index</i>	Mažmeninės prekių apyvartos indeksas <i>Retail trade index</i>	Kainų indeksas <i>Price index</i>		
				virtotojų kainų <i>Consumer prices</i>	statybos darbų <i>Building costs</i>	pramonės produkcijos pardavimo <i>Producer prices</i>
1993 12	101.7	...	117.2	106.2	108.4	105.6
1994 12	97.6	88.5	111.2	103.8	103.7	106.3
1995 03	130.4	106.7	118.4	101.4	100.5	99.8
06	102.6	96.6	101.5	101.0	102.3	100.2
09	95.3	92.5	98.7	102.0	101.9	103.6
12	95.0	89.0	111.7	102.7	100.9	101.3
1996 03	114.1	123.4	107.4	102.3	100.9	101.2
06	92.4	120.9	98.2	100.4	101.6	100.1
09	92.1	113.2	98.4	100.3	100.5	104.5
12	104.4	185.7	103.6	100.9	100.7	100.2

tesinys
continued

	Nedarbo lygis ¹ , % <i>Unemployment rate¹, %</i>	Vidutinio mėnesio darbo užmokesčio indeksai <i>Indices of monthly average earnings</i>		
		apskaičiuotojo <i>Gross earnings</i>	išmokėtojo <i>Net earnings</i>	realiojo <i>Real earnings</i>
1993 12	3.4	116.3	114.0	107.3
1994 12	4.5	118.1	115.8	111.6
1995 03	5.7	104.6	104.0	102.5
06	6.0	103.1	102.7	101.7
09	6.3	98.4	98.6	96.7
12	7.3	114.1	112.5	109.6
1996 03	8.3	104.3	103.7	101.3
06	7.0	101.1	101.0	100.6
09	6.4	102.3	102.0	101.6
12	6.2	111.8	110.4	109.4

¹ Atitinkamą mėnesį.

¹ In a given month.

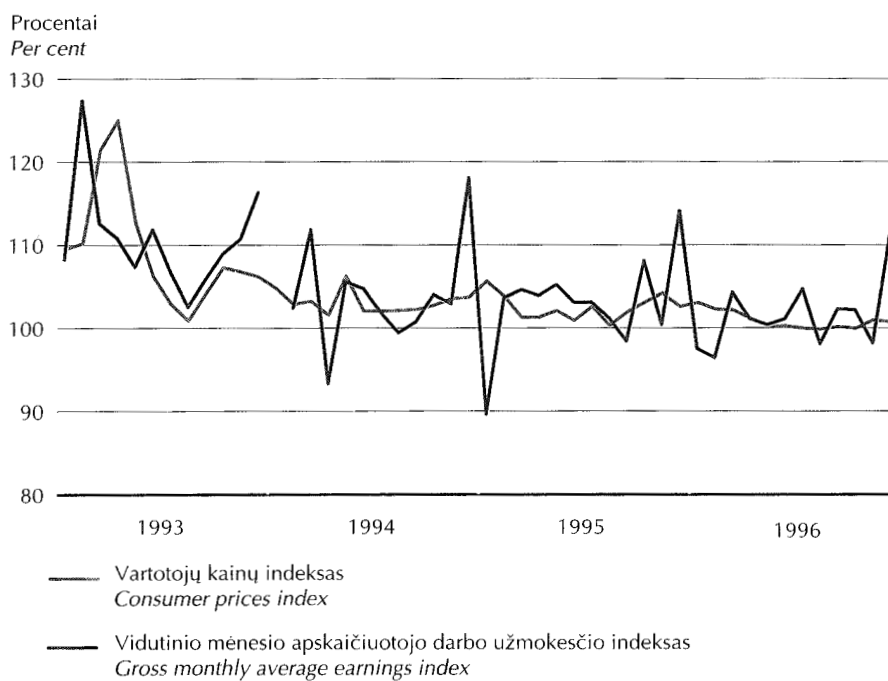
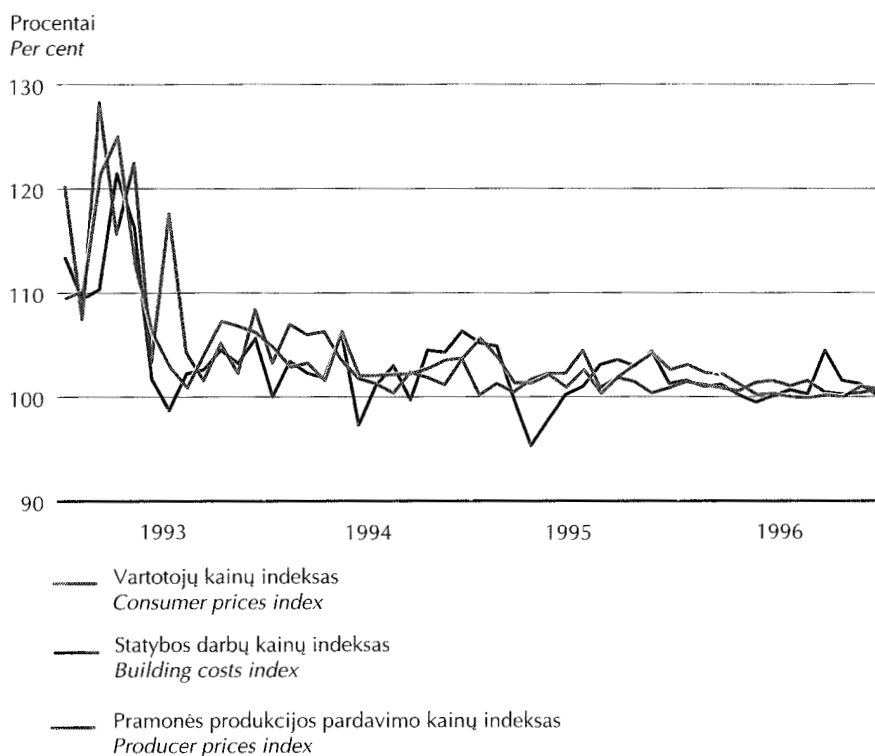
Šaltinis: Statistikos departamento prie Lietuvos Respublikos Vyriausybės duomenys.

Source: Data of the Department of Statistics to the Government of the Republic of Lithuania.

Kainų ir darbo užmokesčio kaita

Development of Prices and Earnings

Ankstesnis mėn. = 100
Previous month = 100



Duomenų parengimo (skelbimo) kalendorius

Advance Readiness (Release) Calendar



1996 m. balandžio mėn. Tarptautinis Valiutos Fondas patvirtino šalims narėms Duomenų platinimo specialiuosius standartus (DPSS) teikiant visuomenei ekonominės ir finansų statistikos informaciją. Lietuva prie šių standartų prisijungė 1996 m. gegužės pabaigoje. Vienas iš DPSS reikalavimų duomenų prieinamumui užtikrinti - skelbti išankstinius duomenų platinimo kalendorius. Žemiau pateikiamas LB žinioje esančių rodiklių grupių duomenų parengimo (skelbimo) kalendorius:

The Executive Board of the International Monetary Fund approved in April 1996, the Special Data Dissemination Standard (SDDS) for provision of economic and financial statistics to the public by member countries. Lithuania subscribed to the named Standard by the end of May 1996. One of the requirements of the SDDS to support a public access to the data calls for advance dissemination of data release calendars. The advance readiness (release) calendar for data categories at the LB's disposal is given below:

Rodiklių grupė Data category	Pastabos Notes	Parengimo (paskelbimo) data* Readiness (release) date*			
		Vasaris February	Kovas March	Balandis April	Gegužė May
Pinigų apžvalga <i>Analytical accounts of the banking sector (Monetary Survey)</i>	1/	25 (97 01)	25 (97 02)	25 (97 03)	25 (97 04)
Lietuvos banko balansas <i>Analytical accounts of the central bank (Balance Sheet of the LB)</i>	1/	11 (97 01)	12 (97 02)	9 (97 03)	12 (97 04)
Palūkanų normos <i>Interest rates</i>	2/				
Mokėjimų balansas <i>Balance of payments</i>			28 (96-IV); (1996)		
Oficialiosios LB atsargos <i>International reserves (Official Reserves of the LB)</i>	1/	7 (97 01)	7 (97 02)	7 (97 03)	8 (97 04)
Tarptautinės investicijos <i>International investment position</i>			28 (97 01 01)		
Oficialūs užsienio valiutų santykiai <i>Exchange rates (Official Foreign Exchange Rates)</i>	3/				

* Pirmoje rodiklių grupės eilutėje nurodyta duomenų parengimo (paskelbimo) data, antroje - laikotarpis (arba data), kurio duomenys skelbiami.

* The first line for each data category shows the release date; the period (or date) to which data to be released relate is shown in parentheses in the second line.

Nurodytos datos prirėikus gali būti pakeistos.
All dates are expected dates of release and are subject to change.

Pastabos: Notes:

- 1) Nurodytos datos, kada duomenys yra parengti ir juos galima gauti faksu arba elektroniniu paštu po kreipimosi į atsakingą asmenį (žr. 4 pastabą).
The dates are shown when the data are ready and are available by fax or E-mail upon request to the contact person (see note 4/).
- 2) Kasdienines palūkanų normas galima sužinoti komerciniuose bankuose. Mėnesio palūkanų normos skelbiamos "Mėnesiniame biuletenyje".
Vyriausybės vertybinių popierių palūkanų normas aukciono dieną nuo 16 val. galima rasti Reuters puslapyje LITI, gauti telefonu ar faksu po kreipimosi į atsakingą asmenį (žr. 4 pastabą).
Not applicable, since daily data on interest rates are available at commercial banks on the same day. Monthly interest rates are disseminated in the "Monthly Bulletin". On the Treasury bill auction day, data on the interest rates are available at 16:00 (local time) from the Reuters LITI page, by telephone or fax upon request to the contact person (see note 4/).
- 3) Oficialūs užsienio valiutų santykiai kasdien skelbiami dienraščiuose, Reuters puslapyje LITH ir Bloomberg puslapyje. Kasdieniniai mėnesio valiutų santykiai skelbiami "Mėnesiniame biuletenyje".
Official foreign exchange rate data are released in the daily newspapers, Reuters page LITH and Bloomberg page. Daily exchange rates for a month are disseminated in the "Monthly Bulletin".

4) Atsakingi asmenys:

Contact persons:

Gintaras Daugėla, Banko politikos departamentas

Mr. Gintaras Daugėla, Bank Policy Department

Tel: 370 2 617351

Fax: 370 2 628717

E-mail: gdaugela@mail.lbank.lt

(Pinigų apžvalga, LB balansas, LB oficialiosios atsargos)

(Monetary Survey, Balance Sheet of the LB, Official Reserves of the LB)

Dainius Grikinis, Rinkos operacijų departamentas

Mr. Dainius Grikinis, Market Operations Department

Tel: 370 2 618386

Fax: 370 2 225739

(VVP palūkanų normos)

(Interest rates on Treasury bills)

Raimundas Barzdžius, Informacijos ir statistikos departamentas

Mr. Raimundas Barzdžius, Information and Statistics Department

Tel: 370 2 225789

Fax: 370 2 225789

(Mokėjimų balansas, tarptautinės investicijos)

(Balance of payments, International investment position)

Artūras Kampanas, Rinkos operacijų departamentas

Mr. Artūras Kampanas, Market Operations Department

Tel: 370 2 224827

Fax: 370 2 224872

E-mail: akampanas@mail.lbank.lt

(Oficialūs užsienio valiutų santykiai)

(Official foreign exchange rates)

Kai kurie 1997 m. sausio mėn. duomenys išankstiniai ir ateityje gali būti patikslinti. Kai kuriose lentelėse dėl apvalinimo eilučių suma nesutampa su duomenimis "Iš viso".

Lentelių ir grafikų šaltinis, jeigu kitaip nenurodyta, yra Lietuvos banko departamentų duomenys.

Some data given for the January, 1997, are preliminary and may be updated in the future issues of the Bulletin.

Some of the totals in the tables do not correspond to the sums of lines due to roundings.

The tables and graphs have been prepared on the basis of the data of the departments of the Bank of Lithuania, unless stated otherwise.

Biuletenį parengė Lietuvos banko Informacijos ir statistikos departamentas.

Atsakingas už parengimą V. Trukšinas (tel. 22 72 09, faksas 22 08 56).

The Bulletin is prepared by the Information and Statistics Department of the Bank of Lithuania.

V. Trukšinas (tel. 370-2 22 72 09, fax 370-2 22 08 56) is responsible for the preparation of the Bulletin.

LIETUVOS BANKAS. MĖNESINIS BIULETENIS (1997-01)
THE BANK OF LITHUANIA. MONTHLY BULLETIN (1997-01)

SL 1595. 1997 02 28

6 sp. l. Tir. 540 egz.

Užsakymas 58

Išleido Lietuvos bankas, Gedimino pr. 6, 2001 Vilnius
Spausdino Lietuvos banko Informacijos ir statistikos departamento
Leidybos ir poligrafijos skyrius, Žirmūnų g. 151, 2012 Vilnius